

ANEXO IV: Reportaje fotográfico



Fotografía 1. Vista panorámica desde Araunas hacia el este del ámbito de estudio.



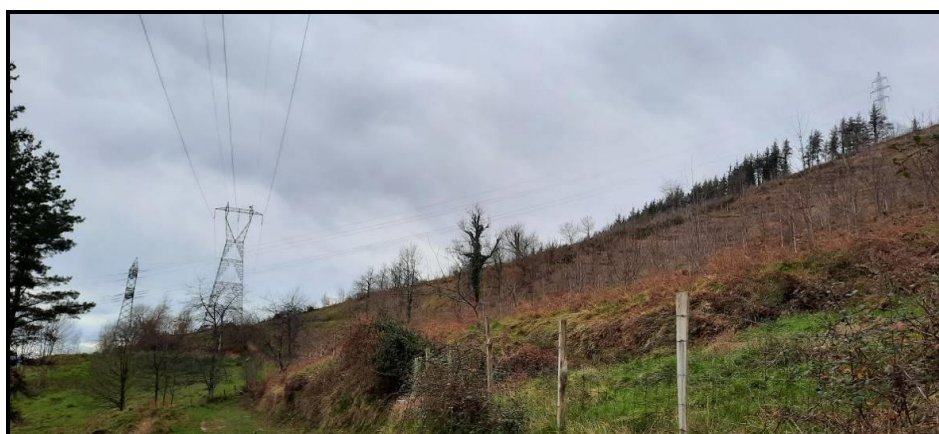
Fotografía 2. Vista panorámica desde Lekeriketa hacia el oeste del ámbito de estudio.



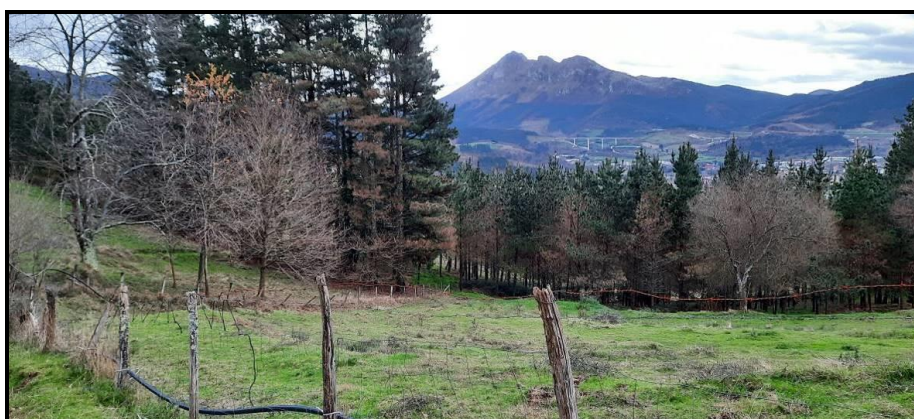
Fotografías 3 y 4. Apoyo 1ZAL (izquierda) y apoyo 2ZAL (derecha). Ambos a desmontar.



Fotografía 5. Vista de los apoyos 2ZAL, 3ZAL y 4 ZAL a desmontar (de izquierda a derecha).



Fotografía 6. Vista del apoyo 3ZAL a la izquierda junto a otro apoyo de otra línea existente y apoyo 4 ZAL (ambos a desmontar).



Fotografía 7. Vista general de la vegetación a podar y a talar cercana al apoyo 3ZAL.



Fotografías 8 y 9. Apoyo 4 y apoyo 5 al fondo (izquierda) y vegetación a talar en el vano de los apoyos 4-5.



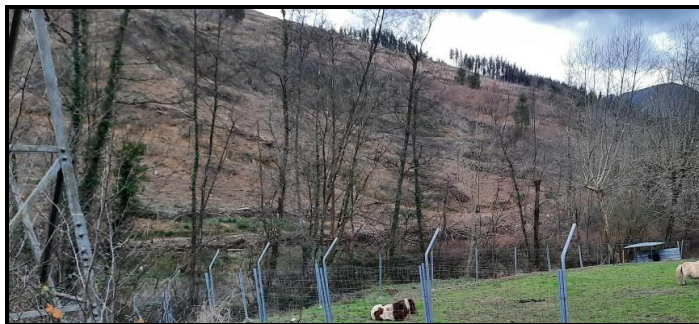
Fotografías 10 y 11. Apoyo 5.



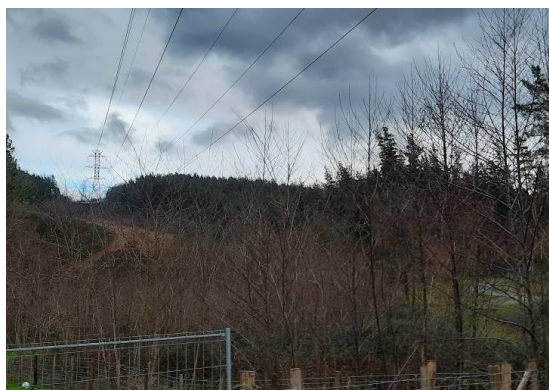
Fotografía 12. Apoyo 6 y avellano a talar (junto al apoyo).



Fotografías 13 y 14. Apoyo 7 (izquierda) y vegetación a podar junto al apoyo (derecha).



Fotografías 15 y 16. Apoyo 8 (izquierda) y vegetación a talar y podar junto al apoyo (derecha).



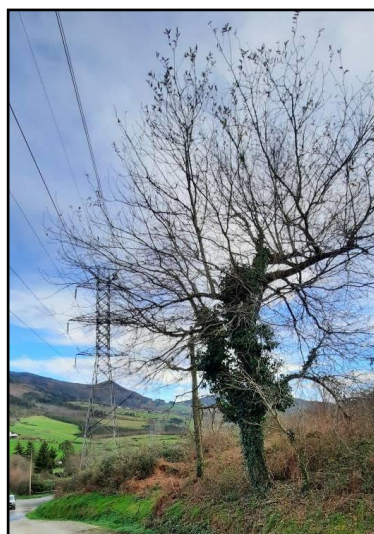
Fotografía 17. Vista de vegetación a talar y apoyo 9 al fondo.



Fotografía 18. Vista de vegetación a talar entre apoyos 8 y 9.



Fotografía 19. Vista de vegetación a talar y podar entre apoyos 12 y 13, y apoyo 12 al fondo.



Fotografías 20 y 21. Apoyo 13 (izquierda) y roble a podar junto al mismo (derecha).



Fotografías 22 y 23. Apoyo 14 al fondo (izquierda) y vegetación a podar entre apoyos 13 y 14 (derecha).



Fotografía 24. Vista en los extremos de la vegetación a talar entre los apoyos 13 y 14.



Fotografía 25. Apoyo 17.



Fotografía 26. Apoyo 18, y apoyo 19 al fondo.



Fotografía 27. Apoyo 20 a desmontar y al fondo apoyo 21 y siguientes.