

ANEXO III: Cartografía ambiental

Mapa 1. Medio físico

Mapa 2. Vegetación

Mapa 3. Hábitats de interés comunitario

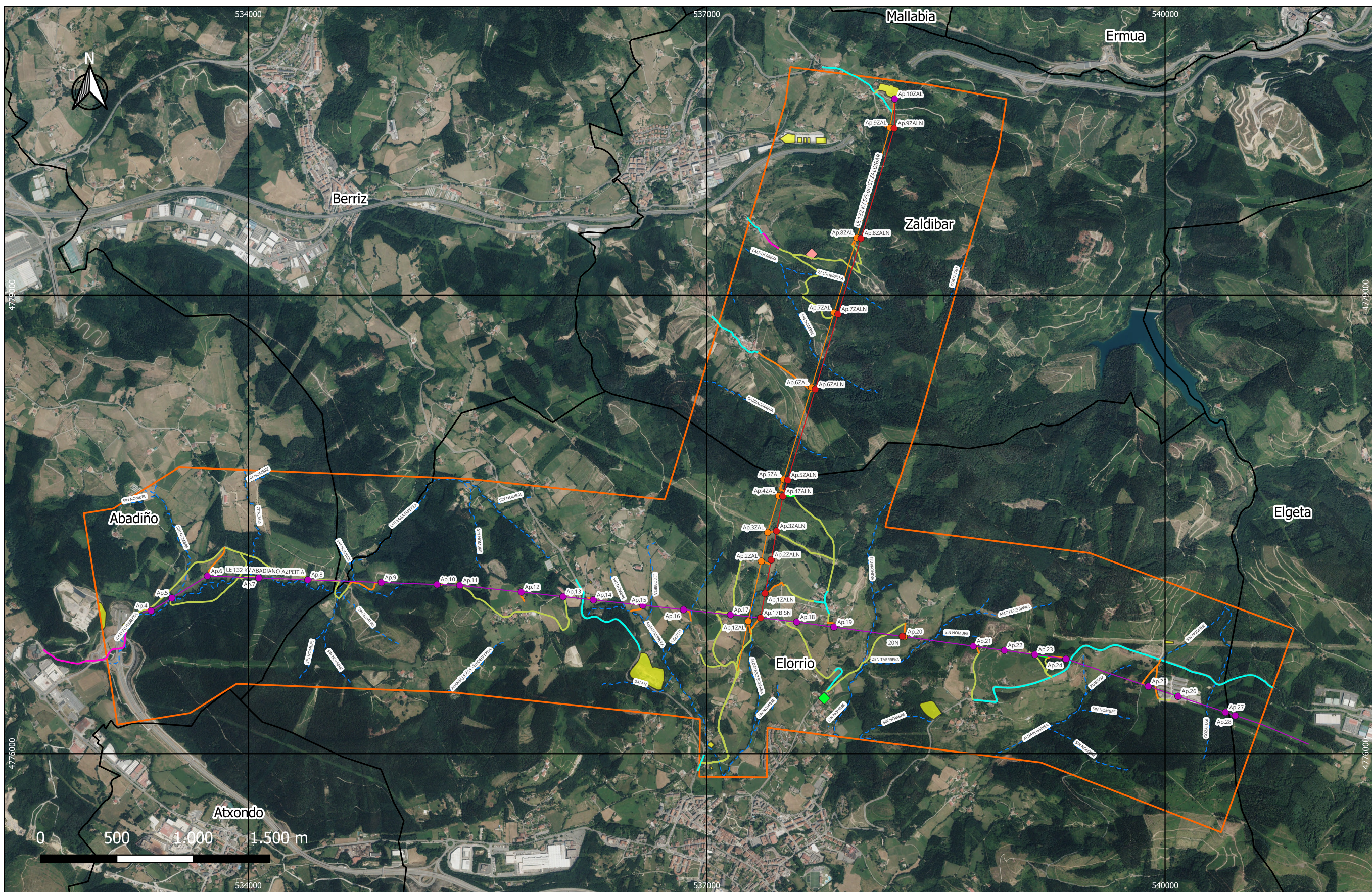
Mapa 4. Fauna

Mapa 5. Medio socioeconómico

Mapa 6. Unidades y enclaves culturales

Mapa 7. Cuenca visual

Mapa 8. Síntesis ambiental



PROYECTO: ESTUDIO DE IMPACTO AMBIENTAL RENOVACIÓN L.E. 132 KV ABADIANO-AZPEITIA 1 y 2	
MAPA Nº: 1 Hoja 1 de 1	ESCALA: 1:35.000 Formato impresión: A3
TÍTULO DEL MAPA: MEDIO FÍSICO	
PROYECCIÓN: UTM DATUM: ETRS89 HUSO: 30N	
FECHA: Enero de 2024	
PROMOTOR: i+DE Grupo IBERDROLA	PREPARADO POR: Arplus+

Leyenda

- Ámbito de estudio
- Línea aérea proyectada
- Línea aérea a renovar
- Línea aérea a dismantlar
- Apoyos nuevos
- Apoyos existentes
- Apoyos a dismantlar
- Acceso por camino público existente asfaltado
- Acceso por camino privado existente camino o rodera
- Acceso por camino privado nuevo
- Acceso por camino privado nuevo rodera
- Acceso público por existente de tierra o grava

Medio físico

- Ríos
- Suelos potencialmente contaminados
- Punto de Interés Geológico
 - Brechas volcánicas de Lequerica-Barrena
 - Cierre anticlinal Sta Marina

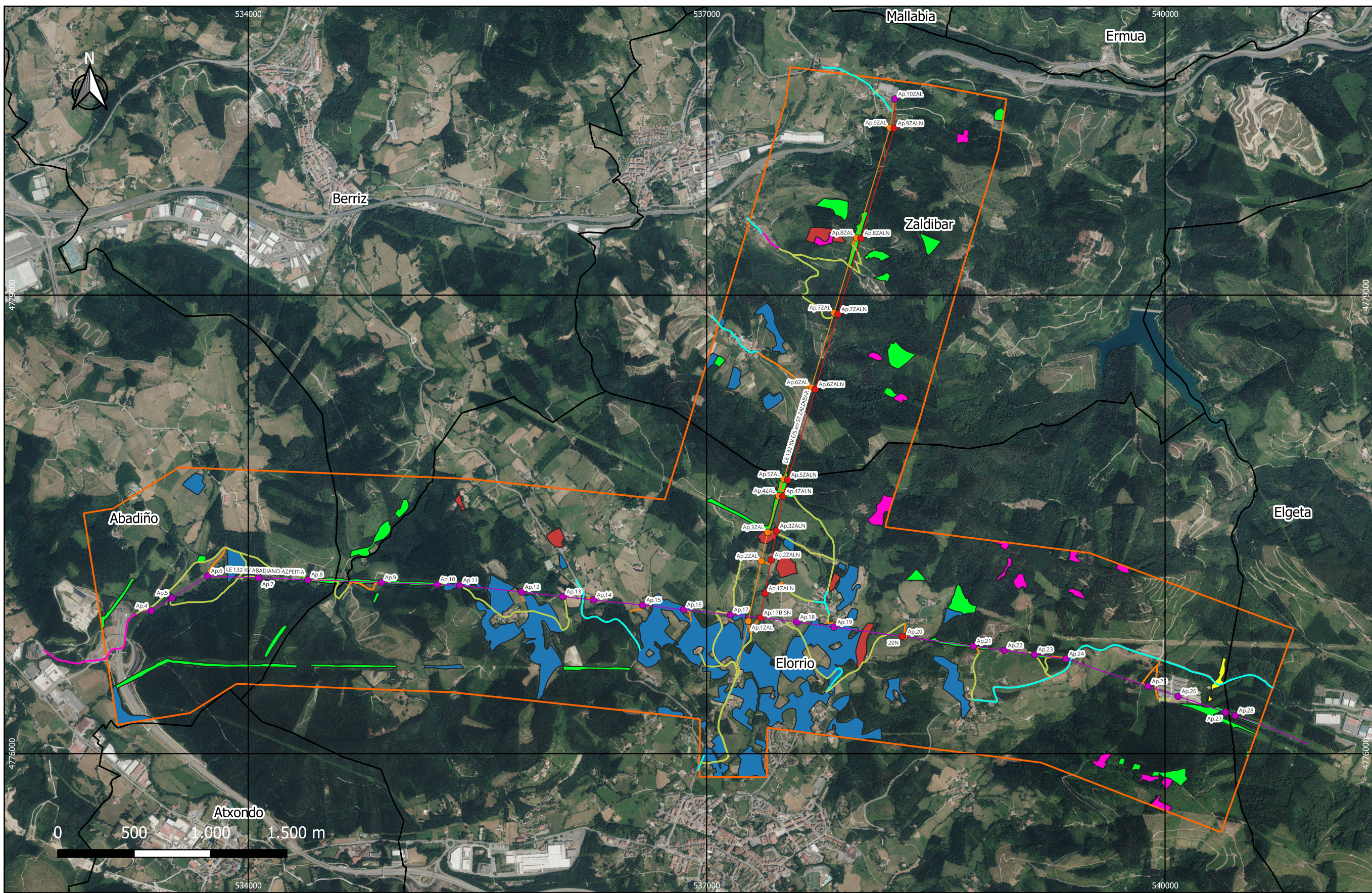


PROYECTO: ESTUDIO DE IMPACTO AMBIENTAL RENOVACIÓN L.E. 132 KV ABADIANO-AZPEITIA 1 y 2	
MAPA Nº: 2 Hoja 1 de 1	ESCALA: 1:35.000 Formato impresión: A3
TÍTULO DEL MAPA: Unidades de Vegetación	
PROYECCIÓN: UTM DATUM: ETRS89 HUSO: 30N	
FECHA: Enero de 2024	
PROMOTOR:  Grupo IBERDROLA	PREPARADO POR: 

- Leyenda**
- Ámbito de estudio
 - Línea aérea proyectada
 - Línea aérea a renovar
 - Línea aérea a desmontar
 - Apoyos nuevos
 - Apoyos existentes
 - Apoyos a desmontar
 - Acceso por camino público existente asfaltado
 - Acceso por camino privado existente camino o rodera
 - Acceso por camino privado nuevo
 - Acceso por camino privado nuevo rodera
 - Acceso público por existente de tierra o grava

- Vegetación**
- Abedular
 - Aliseda cantábrica
 - Brezal-argomal-helechal atlántico
 - Espinar o zarzal
 - Fase juvenil o degradada de robledales acidófilos o mixtos
 - Hayedo acidófilo
 - Huertas y frutales
 - Lastonar de Brachypodium pinnatum u otros pastos mesófilos
 - Otros tipos no presentes en el mapa 1:25000
 - Parques urbanos y jardines
 - Plantaciones forestales
 - Plantaciones forestales (Chamaecyparis lawsoniana)

- Plantaciones forestales (Eucaliptus sp.)
- Plantaciones forestales (Larix sp)
- Plantaciones forestales (Otras frondosas caducas)
- Plantaciones forestales (Pinus nigra)
- Plantaciones forestales (Pinus radiata)
- Plantaciones forestales (Quercus rubra)
- Plantaciones forestales (Robinia pseudoacacia)
- Prados y cultivos atlánticos
- Robledal acidófilo y robledal-bosque mixto atlántico
- Vegetación de erosiones margo-arcillosas
- Vegetación ruderal-nitrófila
- Viñedos
- Zonas sin vegetación



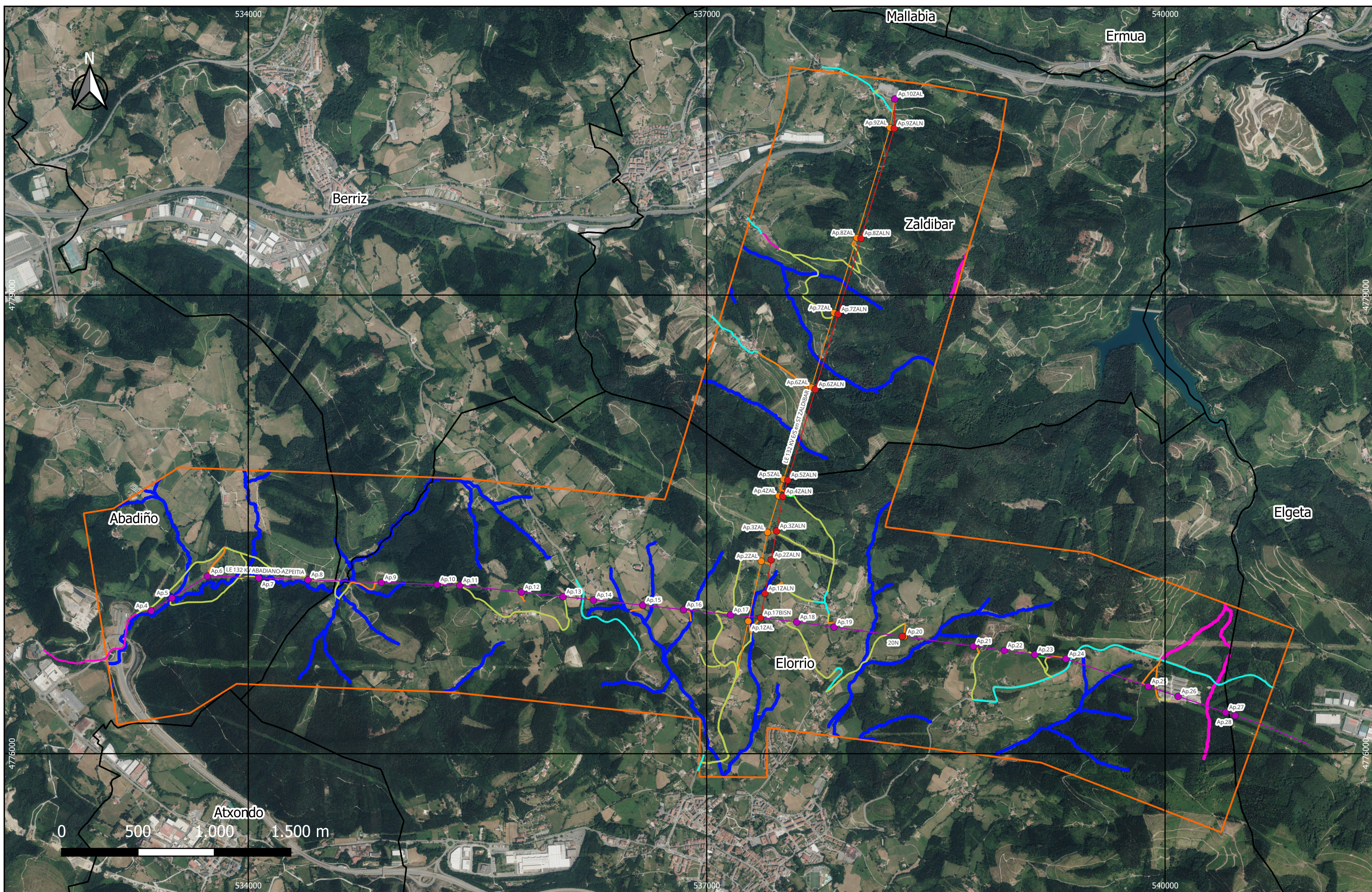
PROYECTO: ESTUDIO DE IMPACTO AMBIENTAL RENOVACIÓN L.E. 132 KV ABADIANO-AZPEITIA 1 y 2	
MAPA Nº: 3 Hoja 1 de 1	ESCALA: 1:35.000 Formato impresión: A3
TÍTULO DEL MAPA: HÁBITATS DE INTERÉS COMUNITARIO	
PROYECCIÓN: UTM DATUM: ETRS89 HUSO: 30N	
FECHA: Enero de 2024	
PROMOTOR:  Grupo IBERDROLA	PREPARADO POR: 

Leyenda

- Ámbito de estudio
- Línea aérea proyectada
- Línea aérea a renovar
- Línea aérea a dismantlar
- Apoyos nuevos
- Apoyos existentes
- Apoyos a dismantlar
- Acceso por camino público existente asfaltado
- Acceso por camino privado existente camino o rodera
- Acceso por camino privado nuevo
- Acceso por camino privado nuevo rodera
- Acceso público por existente de tierra o grava

Hábitats de interés comunitario

- 4030
- 6210*
- 6510
- 9120
- 91E0*



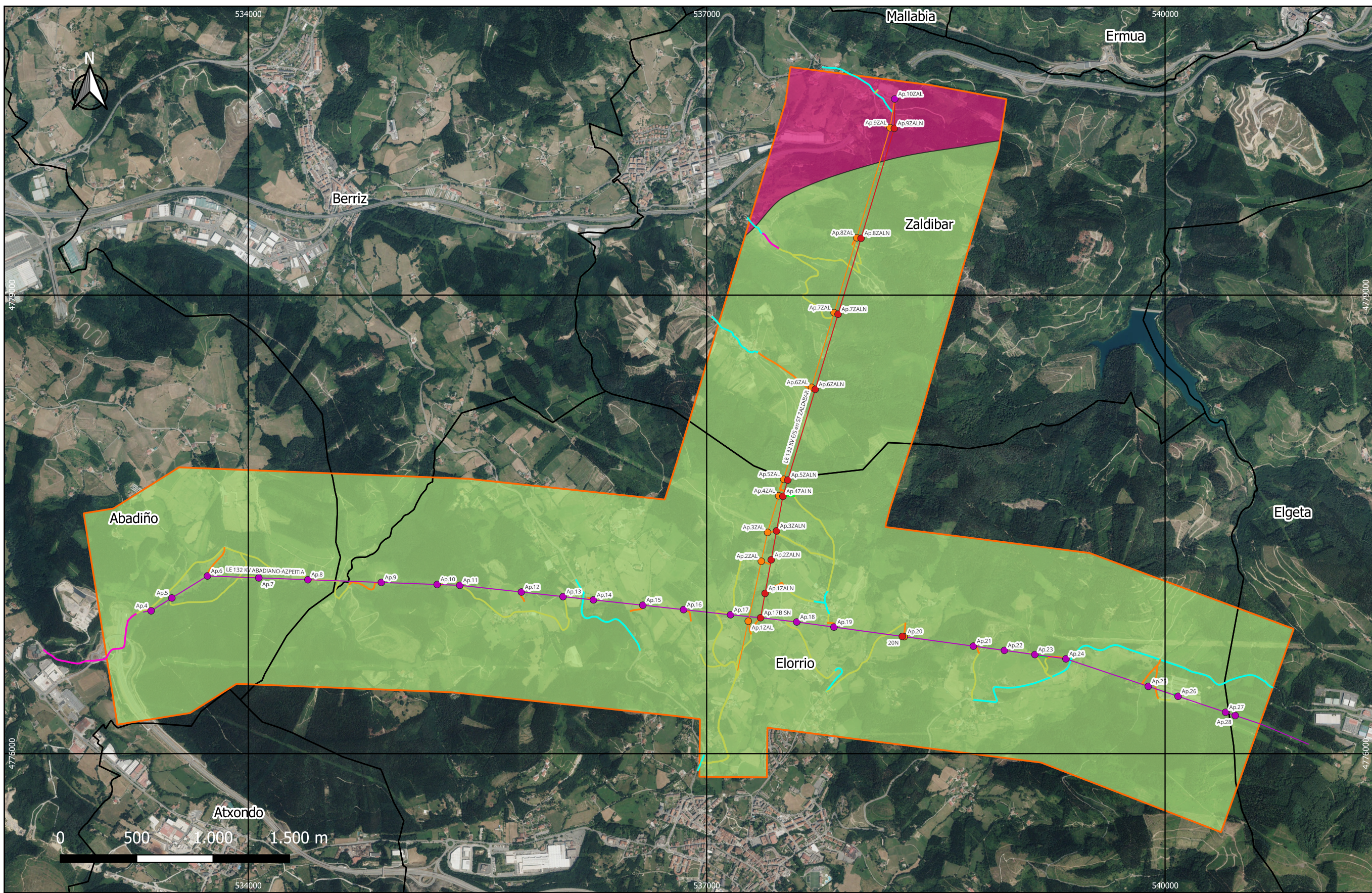
PROYECTO: ESTUDIO DE IMPACTO AMBIENTAL RENOVACIÓN L.E. 132 KV ABADIANO-AZPEITIA 1 y 2	
MAPA Nº: 4 Hoja 1 de 1	ESCALA: 1:35.000 Formato impresión: A3
TÍTULO DEL MAPA: FAUNA	
PROYECCIÓN: UTM DATUM: ETRS89 HUSO: 30N	
FECHA: Enero de 2024	
PROMOTOR: i+DE Grupo IBERDROLA	PREPARADO POR: Arplus+

Leyenda

- Ámbito de estudio
- Línea aérea proyectada
- Línea aérea a renovar
- Línea aérea a desmontar
- Apoyos nuevos
- Apoyos existentes
- Apoyos a desmontar
- Acceso por camino público existente asfaltado
- Acceso por camino privado existente camino o rodera
- Acceso por camino privado nuevo
- Acceso por camino privado nuevo rodera
- Acceso público por existente de tierra o grava

Fauna amenazada

- Mustela lutreola
- Áreas de Interés Especial
- Tramos a mejorar



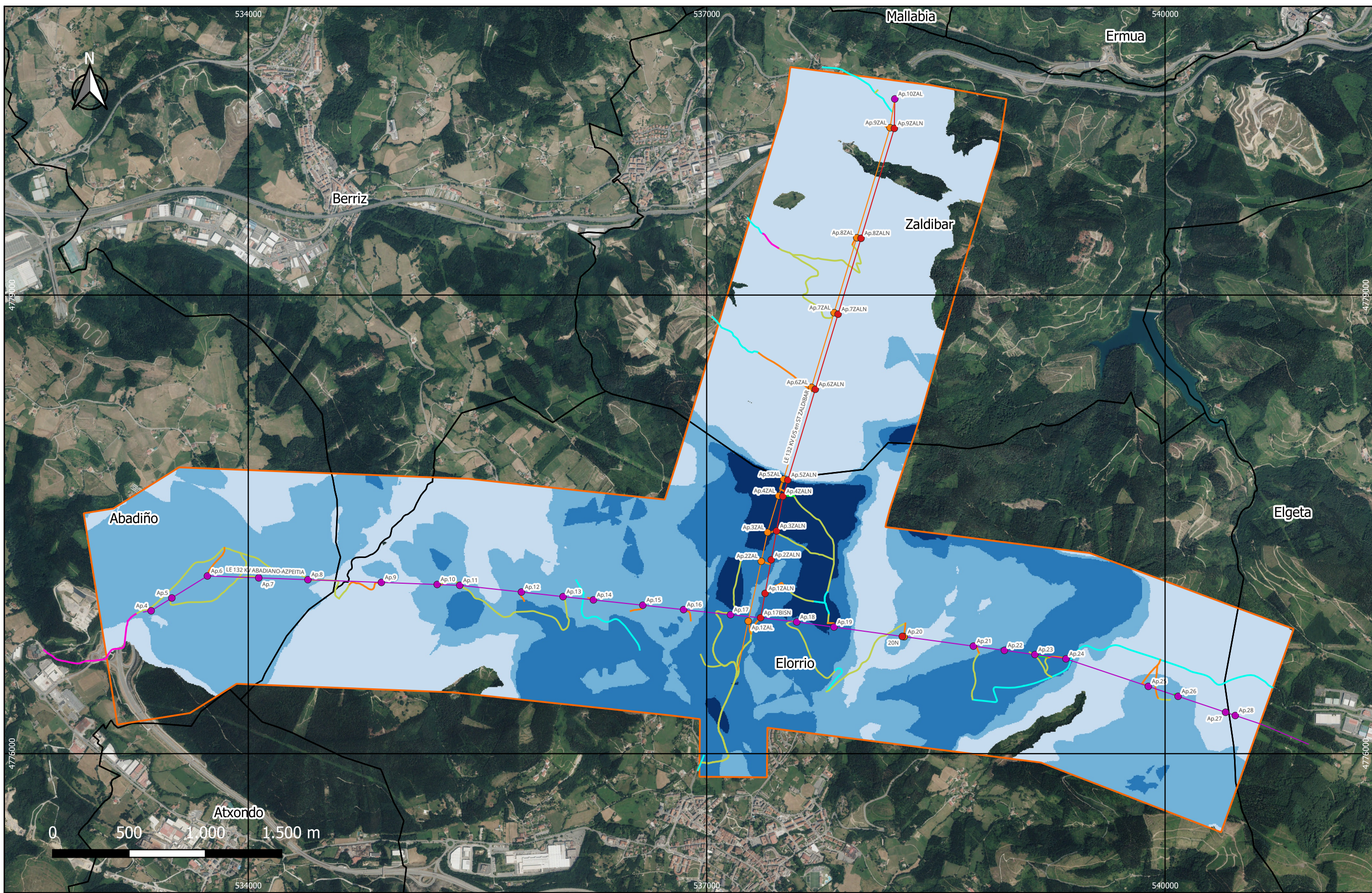
PROYECTO: ESTUDIO DE IMPACTO AMBIENTAL RENOVACIÓN L.E. 132 KV ABADIANO-AZPEITIA 1 y 2	
MAPA Nº: 6 Hoja 1 de 1	ESCALA: 1:35.000 Formato impresión: A3
TÍTULO DEL MAPA: UNIDADES DE PAISAJE Y ENCLAVES CULTURALES	
PROYECCIÓN: UTM DATUM: ETRS89 HUSO: 30N	
FECHA: Enero de 2024	
PROMOTOR: i+DE Grupo IBERDROLA	PREPARADO POR: Arplus+

Leyenda

- Ámbito de estudio
- Línea aérea proyectada
- Línea aérea a renovar
- Línea aérea a desmontar
- Apoyos nuevos
- Apoyos existentes
- Apoyos a desmontar
- Acceso por camino público existente asfaltado
- Acceso por camino privado existente camino o rodera
- Acceso por camino privado nuevo
- Acceso por camino privado nuevo rodera
- Acceso público por existente de tierra o grava

Paisaje

- Unidades de paisaje
- Montes y valles del Ibaizabal medio
 - Valle del Deba y del Ibaizabal en Durango-Eibar



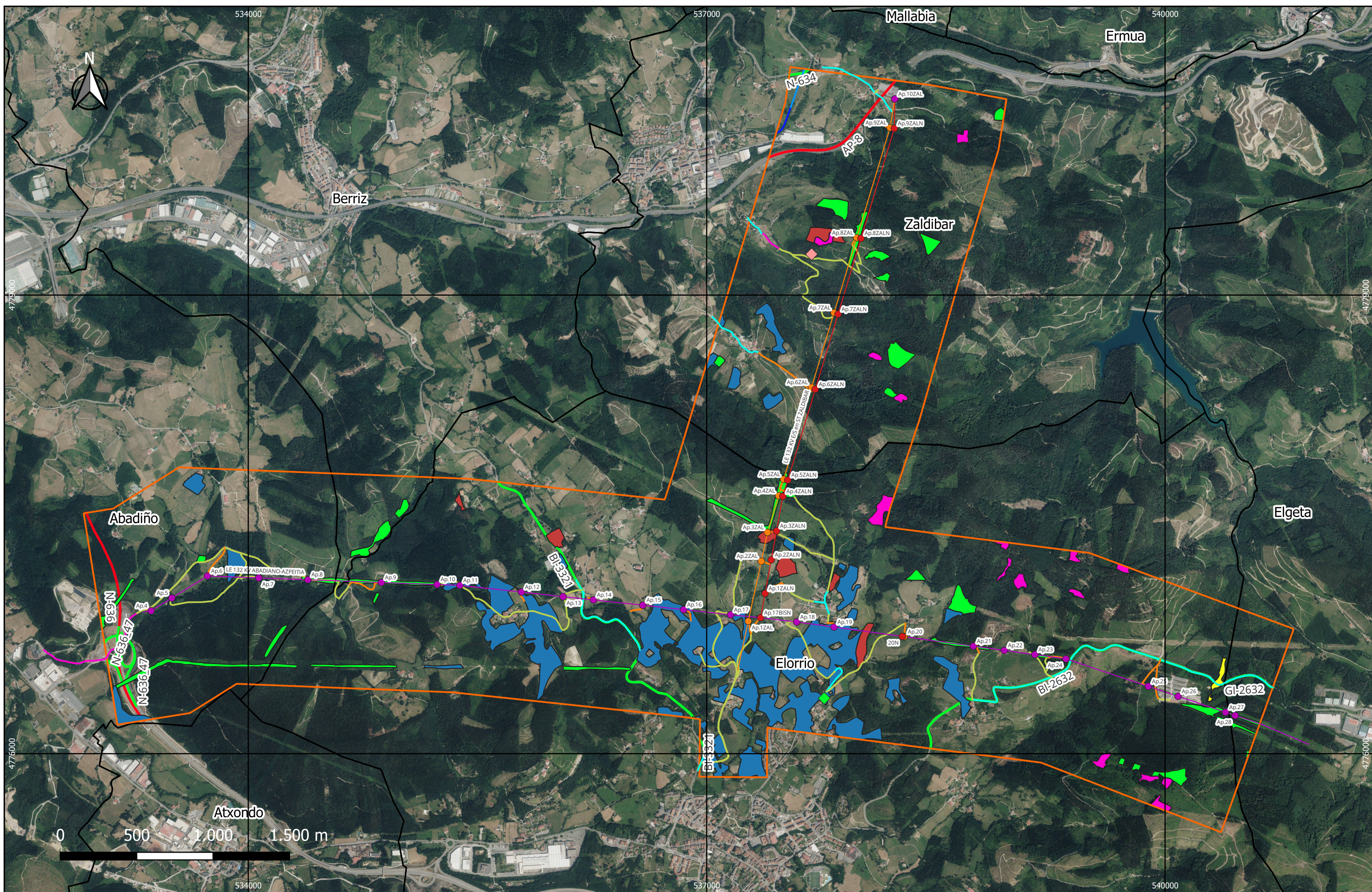
PROYECTO: ESTUDIO DE IMPACTO AMBIENTAL RENOVACIÓN L.E. 132 KV ABADIANO-AZPEITIA 1 y 2	
MAPA Nº: 7 Hoja 1 de 1	ESCALA: 1:35.000 Formato impresión: A3
TÍTULO DEL MAPA: CUENCA VISUAL	
PROYECCIÓN: UTM DATUM: ETRS89 HUSO: 30N	
FECHA: Enero de 2024	
PROMOTOR: i+DE Grupo IBERDROLA	PREPARADO POR: Arplus+

Leyenda

- Ámbito de estudio
- Línea aérea proyectada
- Línea aérea a renovar
- Línea aérea a dismantlar
- Apoyos nuevos
- Apoyos existentes
- Apoyos a dismantlar
- Acceso por camino público existente asfaltado
- Acceso por camino privado existente camino o rodera
- Acceso por camino privado nuevo
- Acceso por camino privado nuevo rodera
- Acceso público por existente de tierra o grava

Visibilidad nueva línea

- Nula
- Muy baja
- Baja
- Media
- Alta



PROYECTO: ESTUDIO DE IMPACTO AMBIENTAL RENOVACIÓN L.E. 132 KV ABADIANO-AZPEITIA 1 y 2	
MAPA Nº: 8 Hoja 1 de 1	ESCALA: 1:35.000 Formato impresión: A3
TÍTULO DEL MAPA: SÍNTESIS AMBIENTAL	
PROYECCIÓN: UTM DATUM: ETRS89 HUSO: 30N	
FECHA: Enero de 2024	
PROMOTOR: 	PREPARADO POR: 

Leyenda

- Ámbito de estudio
- Línea aérea proyectada
- Línea aérea a renovar
- Línea aérea a dismantlar
- Apoyos nuevos
- Apoyos existentes
- Apoyos a dismantlar
- Acceso por camino público existente asfaltado
- Acceso por camino privado existente camino o rodera
- Acceso por camino privado nuevo
- Acceso por camino privado nuevo rodera
- Acceso público por existente de tierra o grava

Síntesis ambiental

- Punto de Interés Geológico
 - Brechas volcánicas de Lequerica-Barrena
 - Cierre anticlinal Sta Marina
- Hábitats de Interés Comunitario
 - 4030
 - 6210*
 - 6510
 - 9120
 - 91E0*

Vías férreas

- Superficie
- Subterráneo

Infraestructuras viarias

- Autopistas, autovías y vías de doble calzada
- Carreteras principales