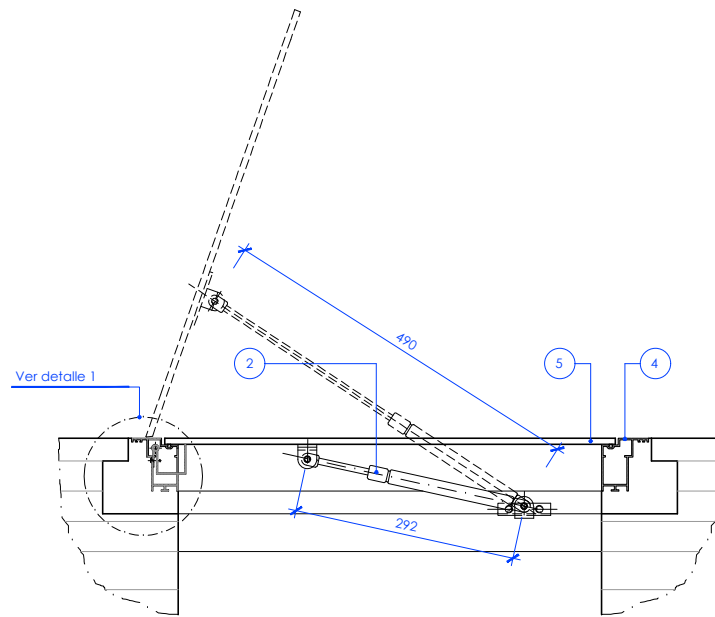
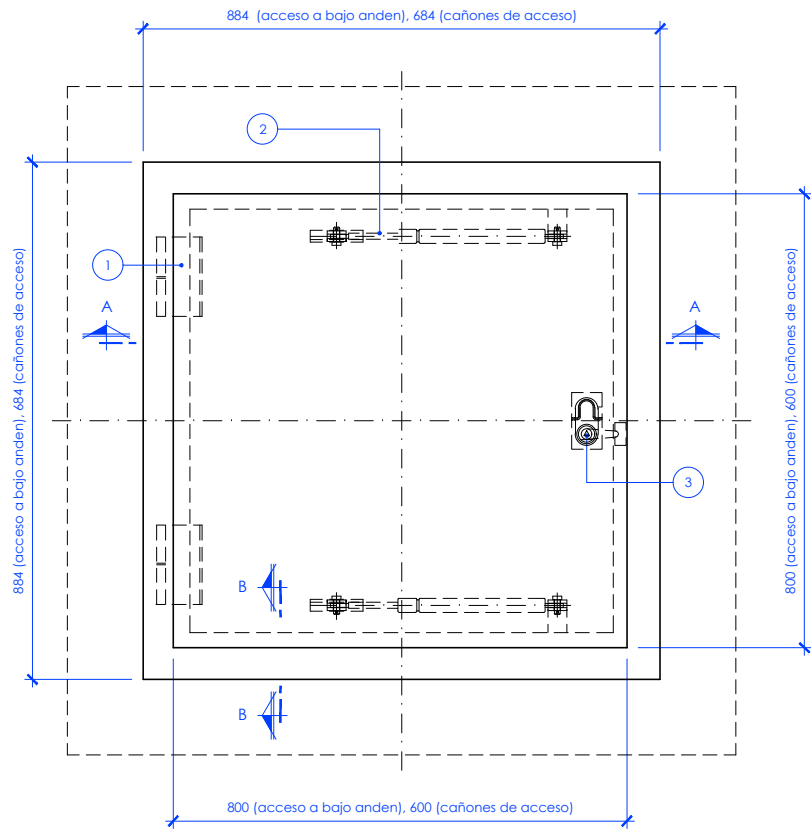
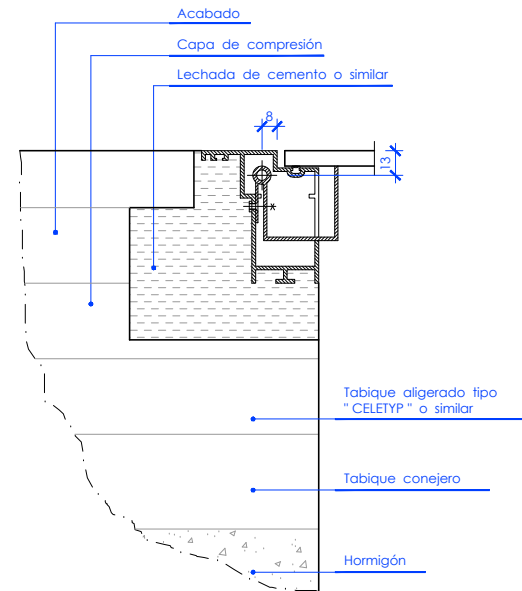


P:\vivos\X0000141\02\_Vigentes\Planes\Proyecto constructivo\12-Conducciones\2-2VA-022-290-A.dwg

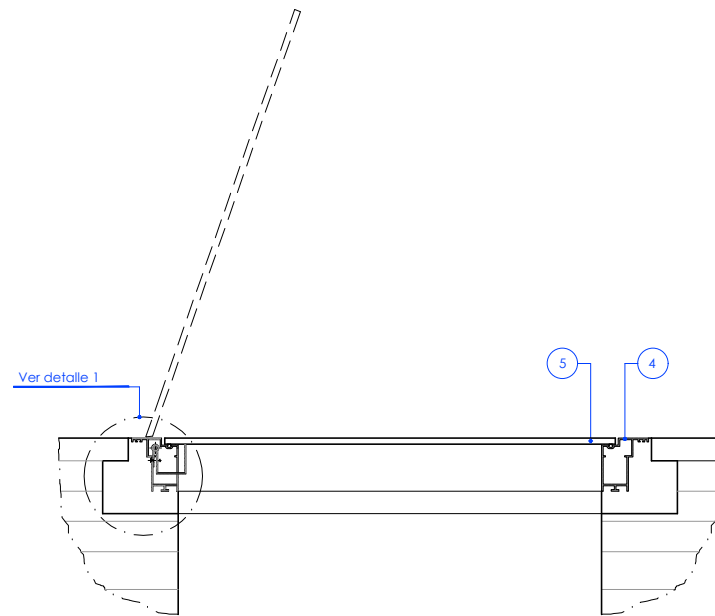
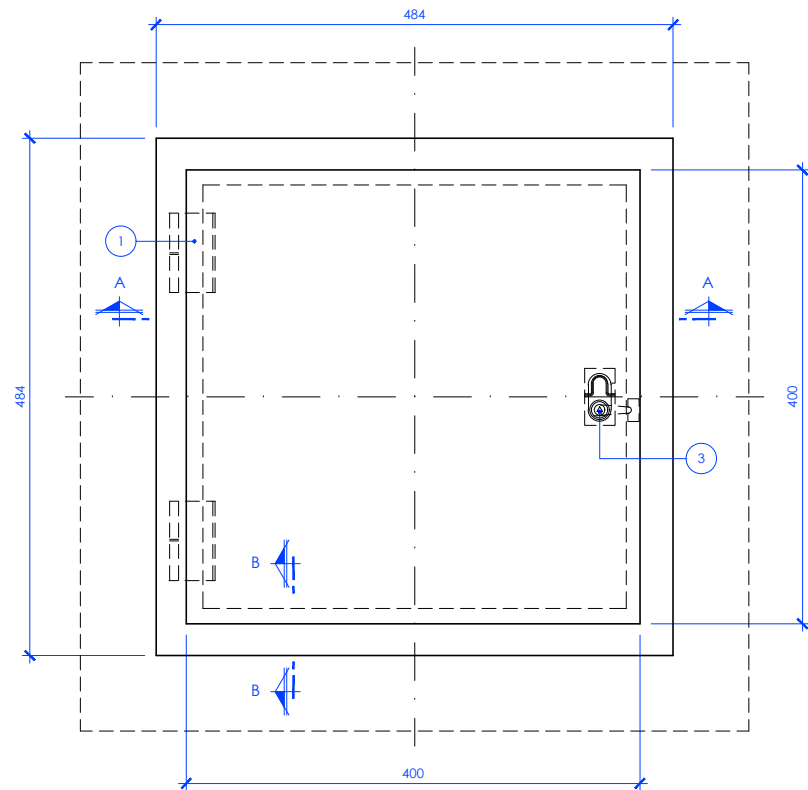


Sección A-A  
Escala = 1/5

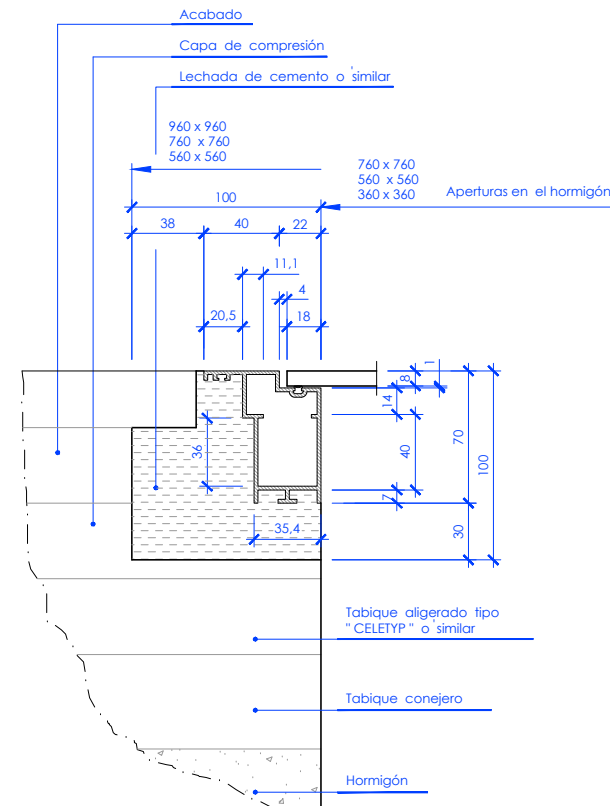


Detalle 1 - mecanismo  
de apertura  
Escala = 1/2

Tapas de arqueta de 800x800 y 600x600



Sección A-A  
Escala = 1/5



Sección B-B  
Escala = 1/2



Tapas para arquetas de 400 x 400

OHARRAK :  
NOTAS :

- 1 - El asa de la apertura ha quedado embebida en la chapa diamante
- 2 - Todos los materiales se han realizado en aluminio galvanizado de aleación ENAW 6082 T6 de alu-stock o similar
- 3 - El contacto aluminio-acero inoxidable se ha protegido mediante juntas de neopreno
- 4 - Las cotas están dadas en mm.

#### Leyenda

- 1 Bisagras AISI-316L
- 2 Cilindros de gas. modulo 65,346 de Monroe o similar
- 3 Sistema de apertura y cierre mecánico con llave triangular
- 4 Marco de aluminio
- 5 Chapa diamante en aluminio galvanizado de aleación ENAW 6082 T6 de ALU-STOCK o similar

A	PRIMERA EMISION	May 22	Fulcrum	ETS	
REV.	CLASE DE MODIFICACION	FECHA	NOMBRE	COMP.	OBRA
BERRIKUSPENAK / REVISIONES					
AHOLKULARIA / CONSULTOR			INGENIARI EGILEA INGENIERO AUTOR		
			 IGNACIO CRESPO FIDALGO I.C.C.P. COLEG. Nº 11.138		
AHOLKULARIAREN ERREFERENTZIA REFERENCIA CONSULTOR			ERREFERENTZIA REFERENCIA		
			2-2VA-022-290-A		

EUSKO JAURLARITZA

GOBIERNO VASCO

LURRALDE PLANGINTZA,  
ETXEBIZITZA ETA GARRAIO SAILA

DEPARTAMENTO DE PLANIFICACIÓN  
TERRITORIAL, VIVIENDA Y TRANSPORTES

**ets** euskal trenbide sarea  
PROIEKTUAREN IKUSKAPENA ETA ZUZENDARITZA  
INSPECCIÓN Y DIRECCIÓN DEL PROYECTO

ESKALA ORIGINALA  
ESCALA ORIGINAL

EN DIN A1

ESKALA GRAFIKOA  
ESCALA GRAFICA

PROIEKTUAREN IZENBURUA ANOETA GELTOKIKO BIGARREN ATONDOA  
TITULO DEL PROYECTO ERAIKITZEKO PROIEKTUA  
PROYECTO DE CONSTRUCCIÓN DEL 2º VESTÍBULO  
DE LA ESTACIÓN DE ANOETA

PLANOAREN IZENBURUA  
TITULO DEL PLANO

CONDUCCIONES  
DETALLES  
ARQUETAS Y TAPAS ELÉCTRICAS

PLANO ZK. / N. PLANO

12.4

ORRIA / HOJA

14 Sigue 15