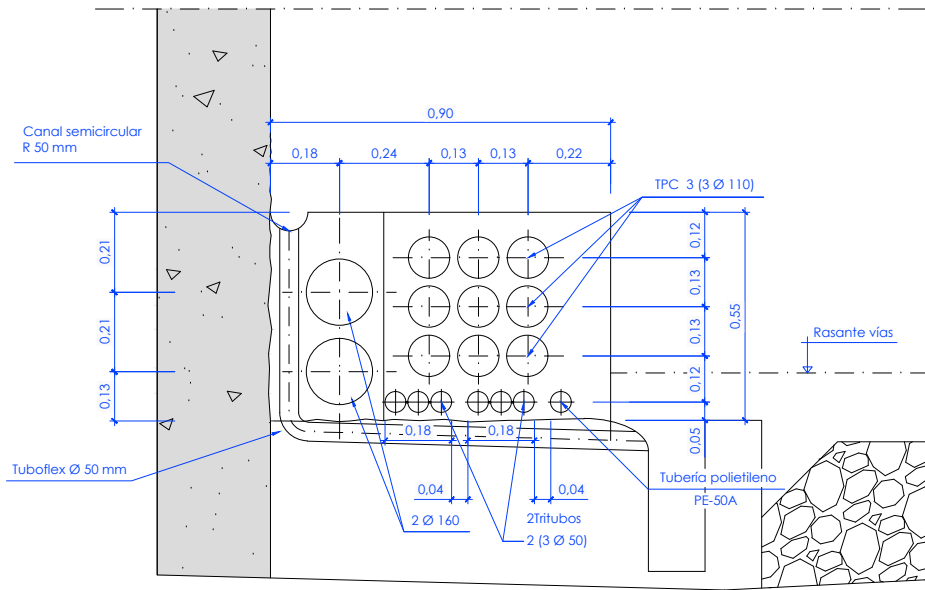
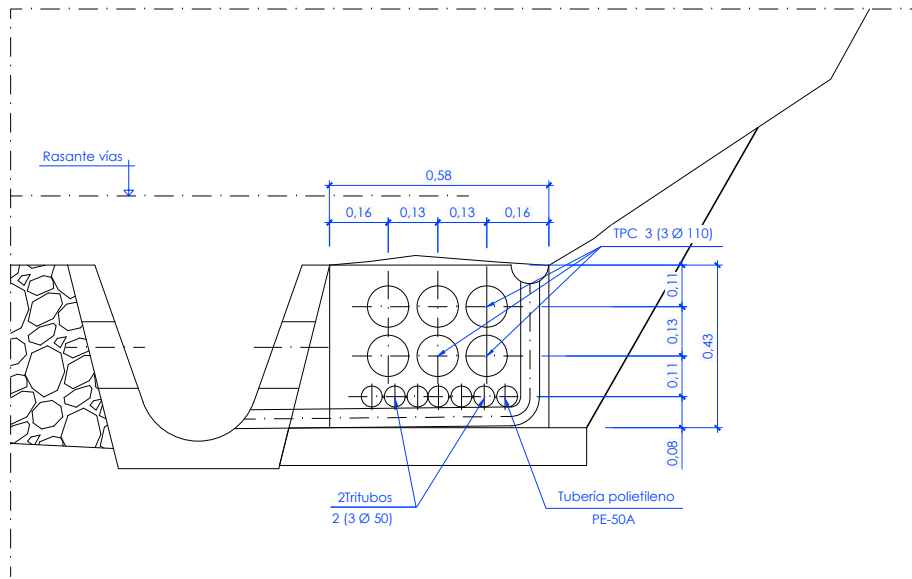


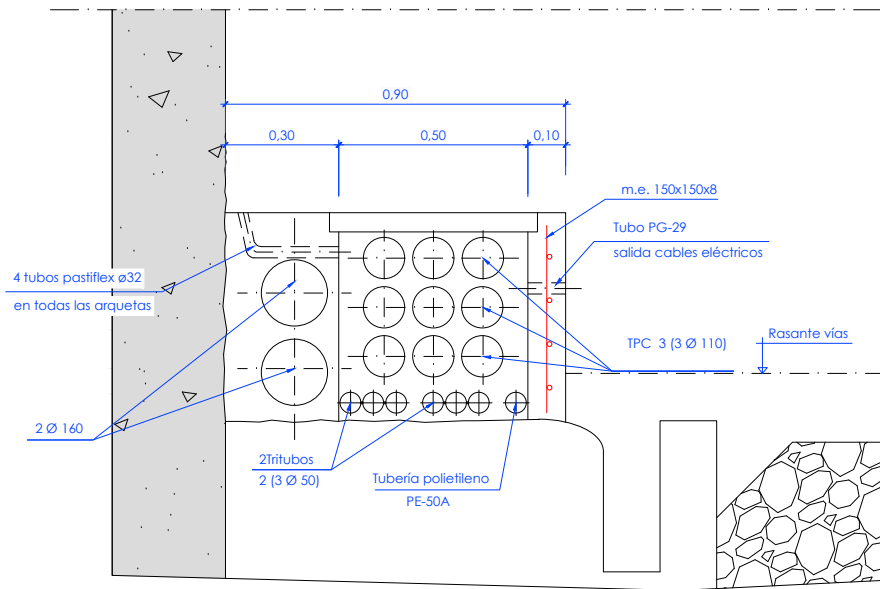
P:\Vivos\X0000141\02_Vigentes\Planes\Proyecto constructivo\12-Conducciones\2-2VA-022-280-A.dwg



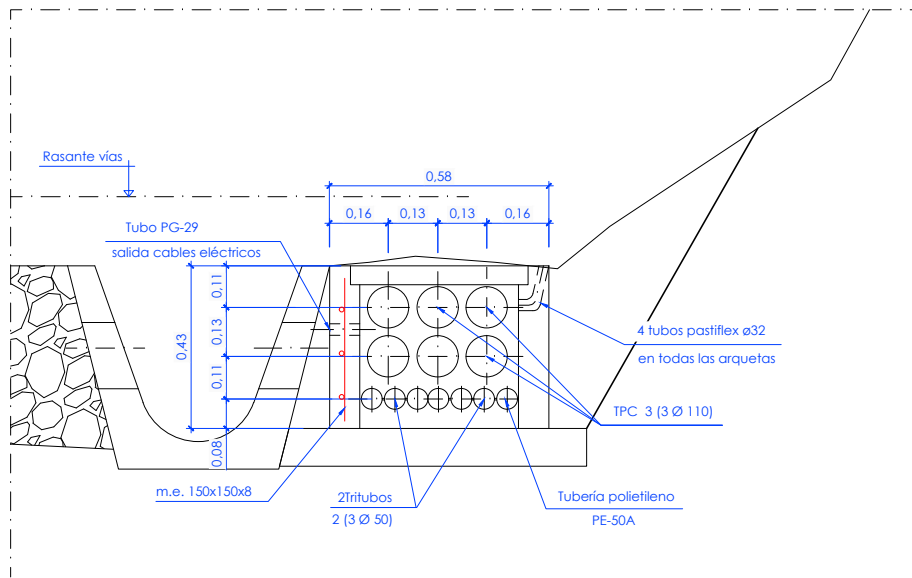
Tramo a cielo abierto
Vía sobre balasto
Sección 1-1



Tramo a cielo abierto
Vía sobre balasto
Sección 3-3





Tramo a cielo abierto
Vía sobre balasto
Sección 2-2



Tramo a cielo abierto
Vía sobre balasto
Sección 4-4

OHARRAK :
NOTAS :

* Se repondrán las arquetas existentes en el tramo de vía en placa del soterramiento de Anoeta, en la misma posición actual, sobre el recrecio del dado de comunicaciones.

A	PRIMERA EMISION	May 22	Fulcrum	ETS	
REV.	CLASE DE MODIFICACION	FECHA	NOMBRE	COMP.	OBRA
BERRIKUSPENAK / REVISIONES					
AHOLKULARIA / CONSULTOR			INGENIARI EGILEA INGENIERO AUTOR		
					
			IGNACIO CRESPO FIDALGO I.C.C.P. COLEG. Nº 11.138		
AHOLKULARIAREN ERREFERENTZIA REFERENCIA CONSULTOR			ERREFERENTZIA REFERENCIA		
			2-2VA-022-280-A		

EUSKO JAURLARITZA

GOBIERNO VASCO

LURRALDE PLANGINTZA,
ETXEBIZITZA ETA GARRAIO SAILA

DEPARTAMENTO DE PLANIFICACIÓN
TERRITORIAL, VIVIENDA Y TRANSPORTES

euskal trenbide sarea
PROIEKTUAREN IKUSKAPENA ETA ZUZENDARITZA
INSPECCIÓN Y DIRECCIÓN DEL PROYECTO

ESKALA ORIGINALA
ESCALA ORIGINAL

EN DIN A1

ESKALA GRAFIKOA
ESCALA GRAFICA

PROIEKTUAREN IZENBURUA
TÍTULO DEL PROYECTO
ANOETA GELTOKIKO BIGARREN ATONDOA
ERAIKITZEKO PROIEKTUA
PROYECTO DE CONSTRUCCIÓN DEL 2º VESTÍBULO
DE LA ESTACIÓN DE ANOETA

PLANOAREN IZENBURUA
TÍTULO DEL PLANO
CONDUCCIONES
DETALLES
ARQUETAS Y TAPAS ELÉCTRICAS EN TÚNEL
SECCIONES TIPO

PLANO ZK. / N. PLANO

12.4

ORRIA / HOJA

4 Sigue 5