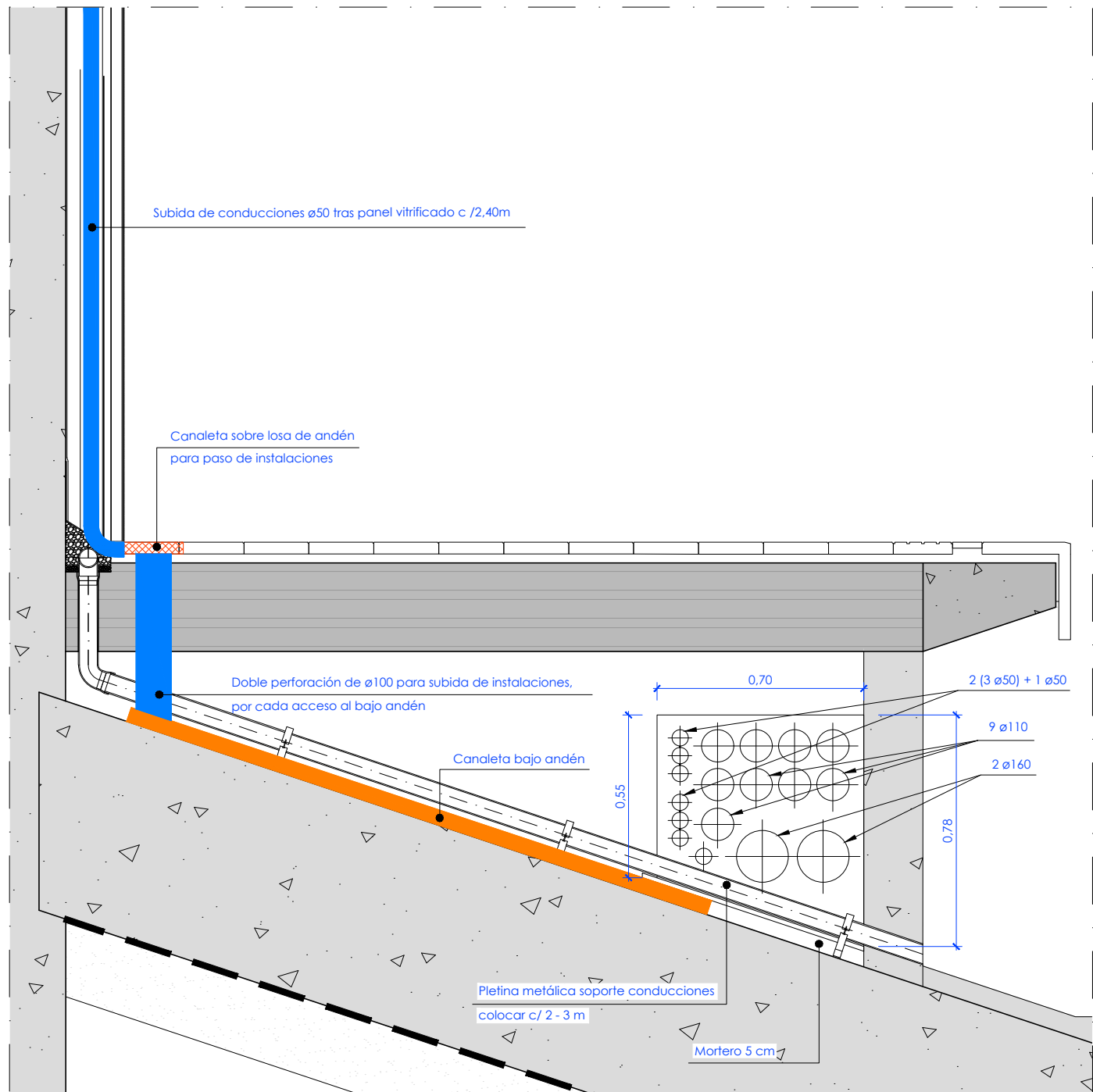


P:\vivos\X0000141\02_Vigentes\Planes\Proyecto constructivo\12-Conducciones\2-2VA-022-270-A.dwg

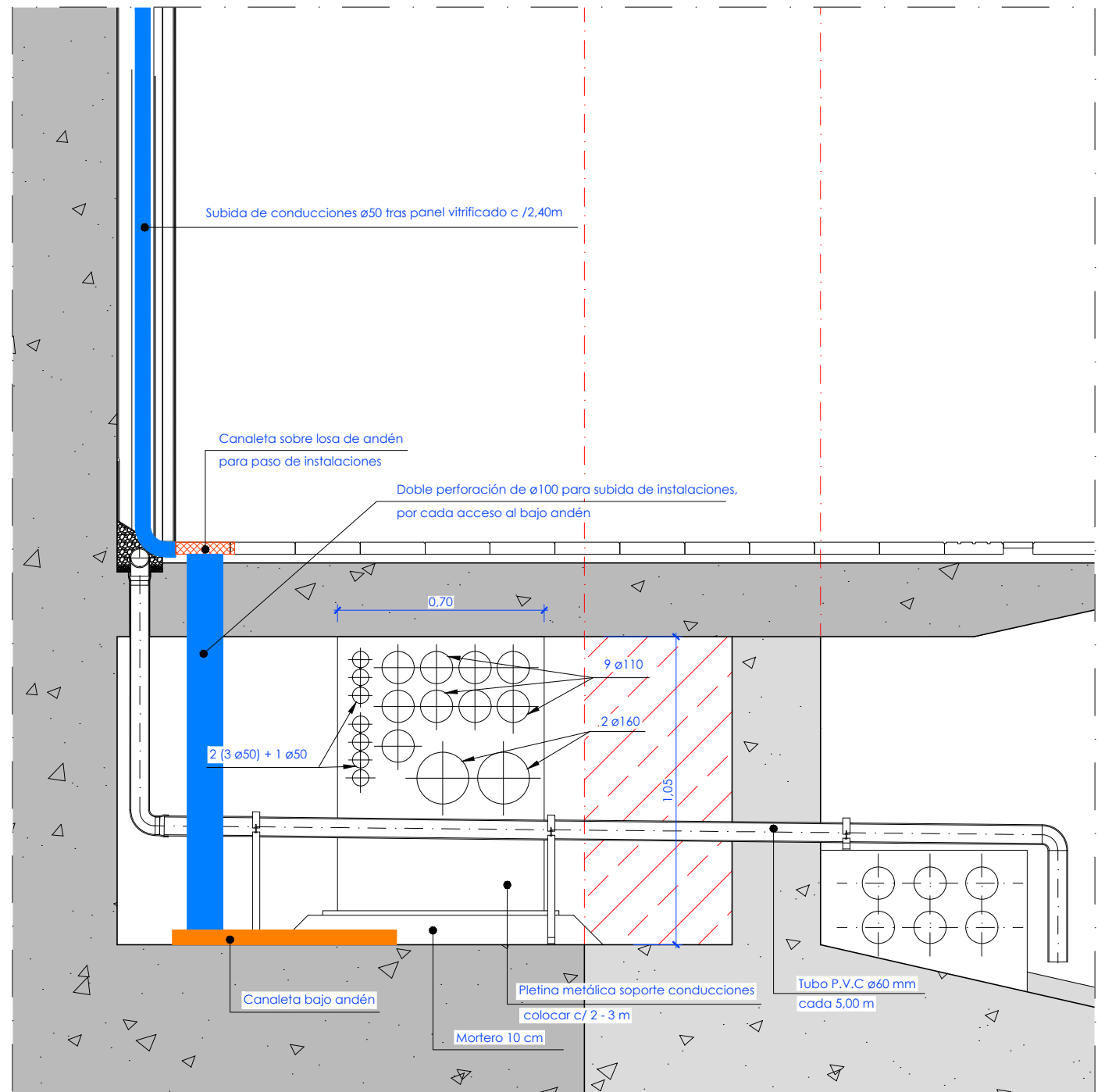


Sección 6-6
Sección tipo conducciones en estación

Placa superior acero S275 JR
Var x 70 x 1 cm
Las dimensiones de la placa varían en función de la disposición bajo andén.
A definir en obra

Placa inferior acero S275 JR
20 x 90 x 1 cm

Mortero de nivelación

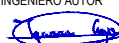


Sección 6-6
Sección tipo conducciones en estación andén ampliado

Nota:
En dado de comunicaciones existente con 6 ø 110 deberá ser respetado durante las obras por contener las conducciones asociadas a la fibra óptica.

- Dado comunicaciones actual
- Dado comunicaciones recrecido
- Paso comunicaciones bajo andén
- Hueco paso cables desde nivel de solera
- Canaleta eléctrica (anchura 0,20 m)
- Canaleta bajo andén

OHARRAK :
NOTAS :

A	PRIMERA EMISION	May 22	Fulcrum	ETS	
REV.	CLASE DE MODIFICACION	FECHA	NOMBRE	COMP.	OBRA
BERRIKUSPENAK / REVISIONES					
AHOLKULARIA / CONSULTOR		INGENIARI EGILEA INGENIERO AUTOR  IGNACIO CRESPO FIDALGO I.C.C.P. COLEG. Nº 11 138			
AHOLKULARIAREN ERREFERENTZIA REFERENCIA CONSULTOR		ERREFERENTZIA REFERENCIA			
		2-2VA-022-270-A			