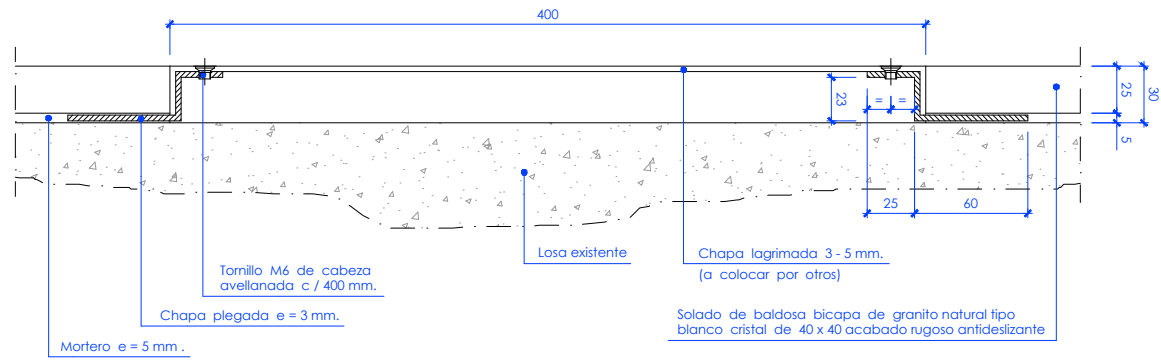
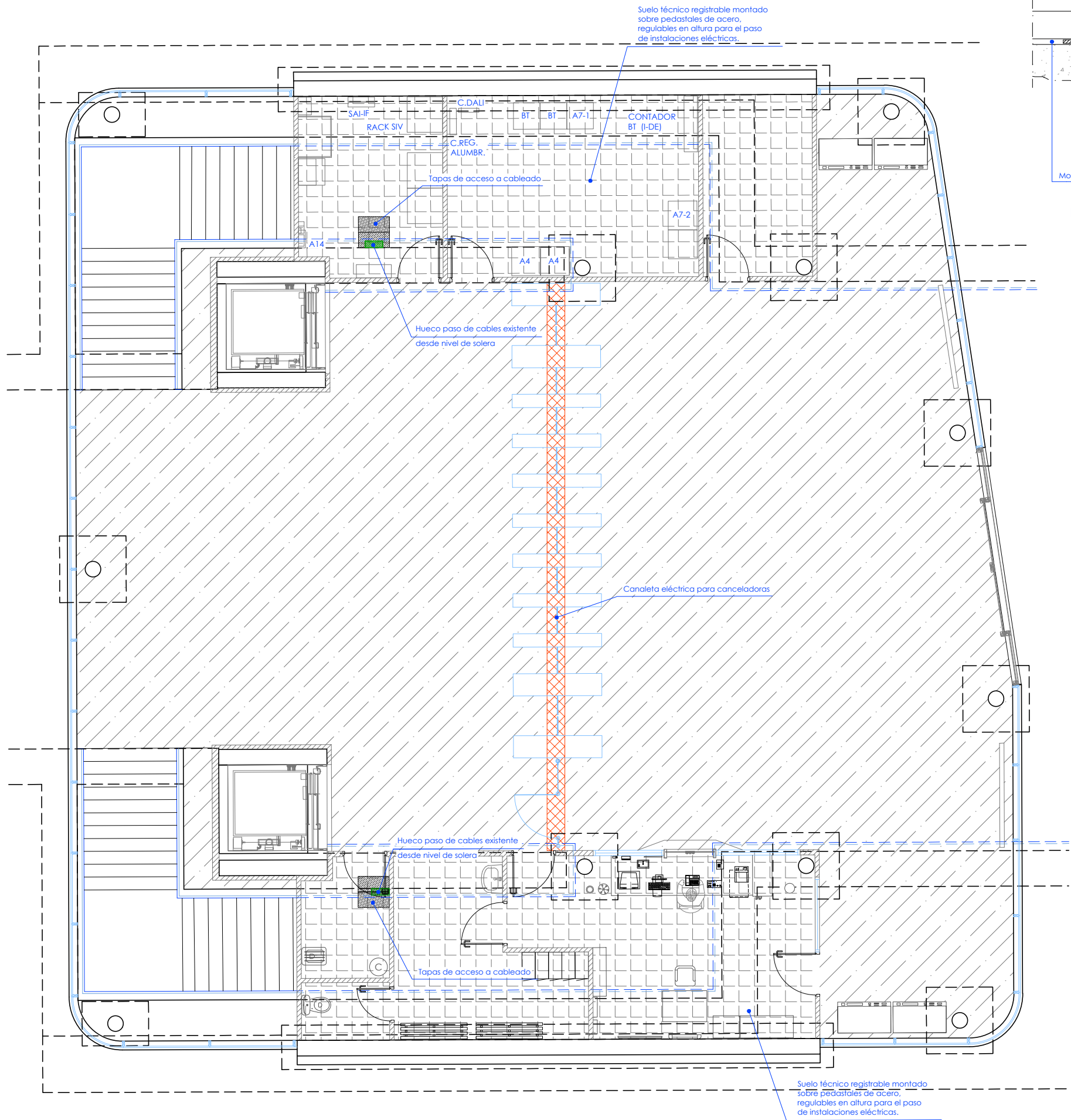
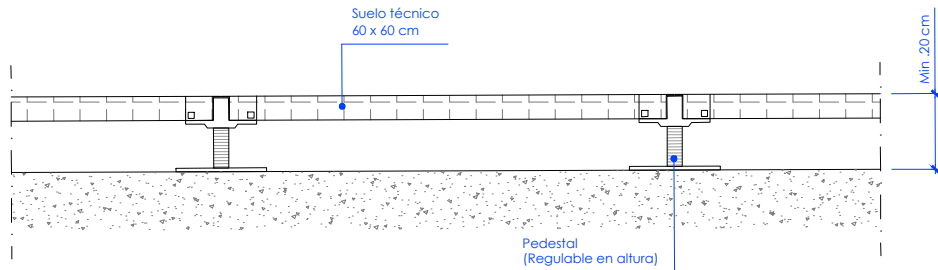


P:\vivos\X0000141\02_Vigentes\Planes\Proyecto constructivo\12-Conducciones\2-2VA-022-264-A.dwg



Detalle - canaleta eléctrica
Escala 1/2 (cotas en mm.)





Detalle - suelo técnico
Escala 1/5

Leyenda

- Hueco paso cables desde nivel de solera
- Canaleta eléctrica (anchura 0,40 m)
- Suelo técnico con capacidad portante de 800 Kg/m² apoyado sobre retícula compuesta por travesaños atornillados o pedestales de acero de altura FFH 150-900 mm 60 x 60 x 3,2 cm
- Solado cerámico

OHARRAK :
NOTAS :

A	PRIMERA EMISION	May 22	Fulcrum	ETS	
REV.	CLASE DE MODIFICACION	FECHA	NOMBRE	COMP.	OBRA
BERRIKUSPENAK / REVISIONES					
AHOLKULARIA / CONSULTOR		INGENIARI EGILEA INGENIERO AUTOR			
		 IGNACIO CRESPO FIDALGO I.C.C.P. COLEG. Nº 11.151			
AHOLKULARIAREN ERREFERENTZIA REFERENCIA CONSULTOR		ERREFERENTZIA REFERENCIA			
		2-2VA-022-264-A			