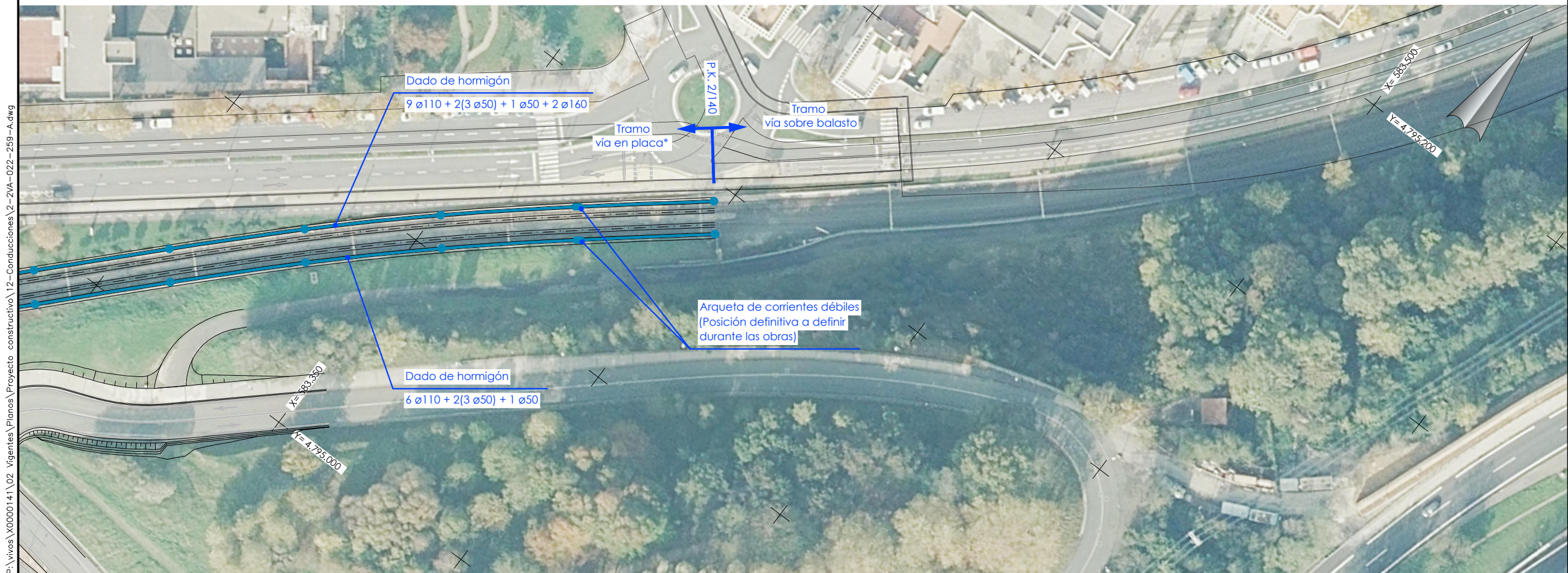




OHARRAK :
NOTAS :

Leyenda

- Los tubos de conducciones eléctricas serán de pvc de 4Kg/cm.
- Canalizaciones eléctricas
- Arqueta cada 30m y en trazado de curvatura pronunciada reducir la distancia a 15m.
- Arqueta corrientes débiles (Posición definitiva a definir durante las obras)

* Se repondrán las arquetas existentes en el tramo de vía en placa del soterramiento de Anoeta, en la misma posición actual, sobre el recrecido del dado de comunicaciones.



A	PRIMERA EMISION	May 22	Fulcrum	ETS			
REV.	CLASE DE MODIFICACION	FECHA	NOMBRE	COMP.	OBRA		
BERRIKUSPENAK / REVISIONES							
AHOLKULARIA / CONSULTOR			INGENIARI EGILEA INGENIERO AUTOR				
			 IGNACIO CRESPO FIDALGO I.C.C.P. COLEG. Nº 11.138				
AHOLKULARIAREN ERREFERENTZIA REFERENCIA CONSULTOR			ERREFERENTZIA REFERENCIA				
			2-2VA-022-259-A				