

**OHARRAK :**  
**NOTAS :**

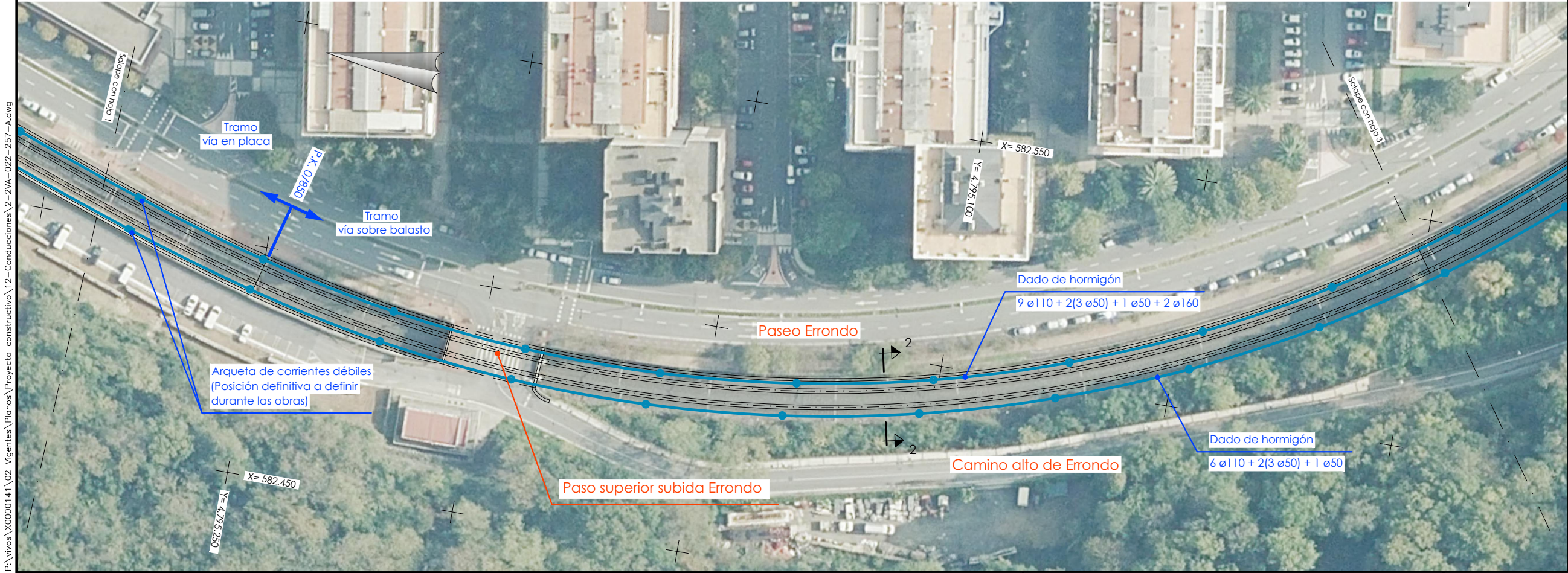
**Leyenda**  
- Los tubos de conducciones eléctricas serán de pvc de 4Kg/cm.  

Canalizaciones eléctricas

Arqueta cada 30m y en trazado de curvatura pronunciada reducir la distancia a 15m.

Arqueta corrientes débiles (Posición definitiva a definir durante las obras)

\* Se considera conveniente que durante las obras de la estación de Easo, actualmente en fase de ejecución, se incorpore en su tramo final un cruce de vías para las dos canalizaciones eléctricas 2TPC ø160 de la línea de AT de 13.2 KV, de manera que salgan de Easo hacia la estación de Anoeta por el dado de la margen izquierda.



A	PRIMERA EMISION	May 22	Fulcrum	ETS	
REV.	CLASE DE MODIFICACION	FECHA	NOMBRE	COMP.	OBRA
BERRIKUSPENAK / REVISIONES					
AHOLKULARIA / CONSULTOR			INGENIARI EGILEA INGENIERO AUTOR		
Fulcrum			Ignacio Crespo Fidalgo I.C.P. COLEG. Nº 11.138		
AHOLKULARIAREN ERREFERENTZIA REFERENCIA CONSULTOR			ERREFERENTZIA REFERENCIA		
2-2VA-022-257-A					