



AHOLKU-SAREA RED VASCA DE ATENCIÓN JURÍDICA EN MATERIA DE EXTRANJERÍA

EUSKO JAURLARITZA



GOBIERNO VASCO

BERDINTASUN, JUSTIZIA
ETA GIZARTE POLITIKETAKO SAILA
Gizarte Politiketako Sailburuordetza
Migrazio eta Asilo Zuzendaritza

DEPARTAMENTO DE IGUALDAD,
JUSTICIA Y POLÍTICAS SOCIALES
Viceconsejería de Políticas Sociales
Dirección de Migración y Asilo



AHOLKU-SAREA

RED VASCA DE ATENCIÓN JURÍDICA EN MATERIA DE EXTRANJERÍA

- **[OBJETIVO]**

Asesoramiento jurídico en materia de Extranjería, tanto a las personas inmigrantes en situación de vulnerabilidad como a l@s profesionales de la Administración Pública y Entidades del Tercer Sector, que participan en el acompañamiento de los distintos itinerarios de inclusión.

- **[FIN]**

Facilitar la regularización así como evitar su irregularidad sobrevenida, contribuyendo (intentando facilitar) al ejercicio del derecho a la vida en familia

EUSKO JAURLARITZA

BERDINTASUN, JUSTIZIA
ETA GIZARTE POLITIKETAKO SAILA
Gizarte Politiketako Sailburuordetza
Migrazio eta Asilo Zuzendaritza



GOBIERNO VASCO

DEPARTAMENTO DE IGUALDAD,
JUSTICIA Y POLÍTICAS SOCIALES
Viceconsejería de Políticas Sociales
Dirección de Migración y Asilo



AHOLKU-SAREA

RED VASCA DE ATENCIÓN JURÍDICA EN MATERIA DE EXTRANJERÍA

- La Red se articula con la participación de **CUATRO TIPOS DE AGENTES**
 1. Gobierno Vasco - “Dirección Migración y Asilo”
 2. Las Entidades del Tercer Sector: Cite, Caritas Diocesana de Bilbao, Zehar, Kosmopolis, Adiskidetuak, Sos-Arrazakeria Gipuzkoa y Cruz Roja
 3. Área Jurídica de Biltzen (Servicio Vasco de Asistencia Jurídica, Integración y Convivencia Intercultural)
 4. Los Ilustres Colegios de la Abogacía de la CAPV

EUSKO JAURLARITZA



GOBIERNO VASCO

BERDINTASUN, JUSTIZIA
ETA GIZARTE POLITIKETAKO SAILA
Gizarte Politiketako Sailburuordetza
Migrazio eta Asilo Zuzendaritza

DEPARTAMENTO DE IGUALDAD,
JUSTICIA Y POLÍTICAS SOCIALES
Viceconsejería de Políticas Sociales
Dirección de Migración y Asilo



AHOLKU-SAREA

RED VASCA DE ATENCIÓN JURÍDICA EN MATERIA DE EXTRANJERÍA

- **[FUNCIONAMIENTO]**

El Sistema actúa en dos niveles de intervención:

- **Presencial**

acceso a través de una Entidad Social

acceso a través del Colegio de la Abogacía

- **Teléfono/ Email**

acceso a través de Biltzen-Servicio Vasco de Asistencia Jurídica, Integración y Convivencia Intercultural

EUSKO JAURLARITZA

BERDINTASUN, JUSTIZIA
ETA GIZARTE POLITIKETAKO SAILA
Gizarte Politiketako Sailburuordetza
Migrazio eta Asilo Zuzendaritza

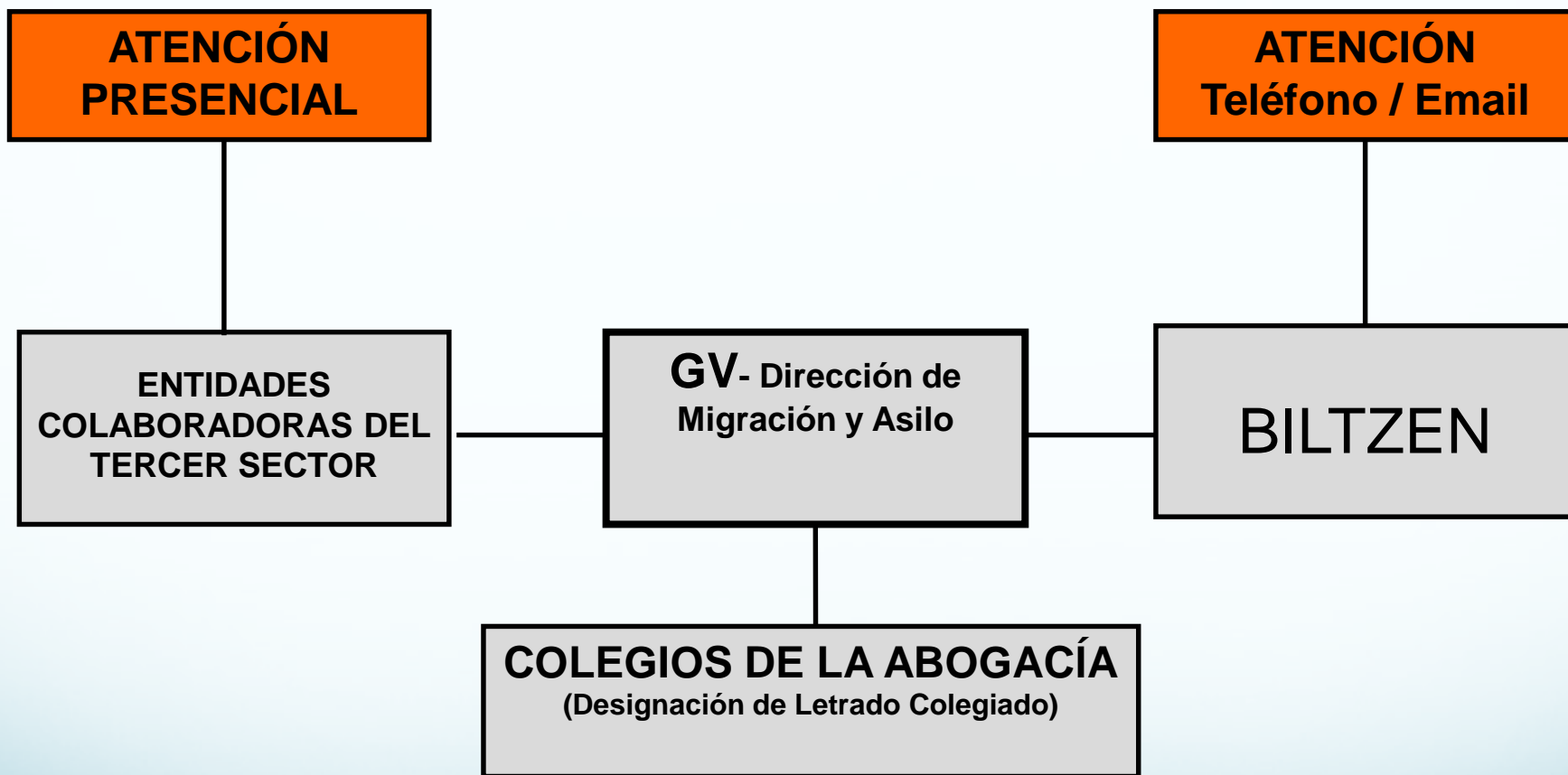


GOBIERNO VASCO

DEPARTAMENTO DE IGUALDAD,
JUSTICIA Y POLÍTICAS SOCIALES
Viceconsejería de Políticas Sociales
Dirección de Migración y Asilo



AGENTES PARTICIPANTES



EUSKO JAURLARITZA



GOBIERNO VASCO

BERDINTASUN, JUSTIZIA
ETA GIZARTE POLITIKETAKO SAILA
Gizarte Politiketako Sailburuordetza
Migrazio eta Asilo Zuzendaritza

DEPARTAMENTO DE IGUALDAD,
JUSTICIA Y POLÍTICAS SOCIALES
Viceconsejería de Políticas Sociales
Dirección de Migración y Asilo

1. Gobierno Vasco – Dirección de Migración y Asilo

- **Coordinación** del la Red Vasca de Atención Jurídica en Materia de Extranjería
Biltzen
Colegios de la Abogacía
Entidades del Tercer Sector
- **Tramitar las derivaciones** –a propuesta de Biltzen y las Entidades del tercer sector- a los Colegios de la Abogacía.
- Elaboración y/o tramitación de las Solicitudes de **Informes de Arraigo, Vivienda y Esfuerzo de Integración: informes@euskadi.eus**

EUSKO JAURLARITZA



GOBIERNO VASCO

BERDINTASUN, JUSTIZIA
ETA GIZARTE POLITIKETAKO SAILA
Gizarte Politiketako Sailburuordetza
Migrazio eta Asilo Zuzendaritza

DEPARTAMENTO DE IGUALDAD,
JUSTICIA Y POLÍTICAS SOCIALES
Viceconsejería de Políticas Sociales
Dirección de Migración y Asilo

2. BILTZEN – Área Jurídica

- Servicio dirigido a **profesionales** de servicios sociales, de empleo y servicios análogos de titularidad pública o privada **sin ánimo de lucro** que intervengan en el proceso de inclusión socio-laboral de personas inmigrantes residentes en la CAPV, así como a las personas inmigrantes en situación de vulnerabilidad.
- Asesoría Jurídica en materia de Extranjería:
 - Asesoramiento telefónico y / o vía e-mail en materia de extranjería
 - Información sobre las entidades colaboradoras más adecuadas a la problemática planteada
 - Hacer propuestas de derivación a los Colegios de la Abogacía.
- Programa Sesiones Informativa
- Formación: tanto interna del propio Servicio jurídico, como externa
- **Contacto:**
 - Profesionales: juridika@biltzen.org / T. 944 001 809
 - Personas inmigrantes: asesoria@euskadi.eus / T. 900 840 890
 - En horario de 09:30 a 14:00 de Lunes a Viernes

3. SERVICIO DE ATENCIÓN JURÍDICA DE LOS COLEGIOS DE LA ABOGACÍA

- **Designación de personas letradas Colegiadas del Turno** que atiendan con carácter gratuito a personas inmigrantes en FORMATO:
 - Consulta
 - Tramitación
 - Recursos
- **Procedimientos de acceso al servicio:**
 - Persona Usuaría
 - A través del teléfono o e-mail de Biltzen vía Recomendación
 - Entidades del Tercer Sector vía Recomendación
 - Profesionales: Asesoramiento referido a una persona usuaria concreta vía Biltzen: recomendación
- **Criterios informadores de la derivación:**
 - Material: Regularización administrativa, prevención de la irregularidad sobrevenida y facilitar el ejercicio al derecho de la vida en familia
 - Garantía de unidad de intervención
 - Viabilidad de la pretensión
 - Especial vulnerabilidad

4. ENTIDADES DEL TERCER SECTOR INTEGRADAS EN EL LA RED VASCA DE ATENCIÓN JURÍDICA EN MATERIA DE EXTRANJERÍA

ARABA	BIZKAIA	GIPUZKOA
CRUZ ROJA 945 222 222	CRUZ ROJA 944 230 359	CRUZ ROJA 943 327 795
CEAR 945 266 805	CITE 944 243 424	ADISKIDETUAK 943 639 690
	KOSMOPOLIS 94 685 21 03	SOS-ARRAZAKERIA 943 245 627
	CARITAS A través de sus servicios sociales	

EUSKO JAURLARITZA



GOBIERNO VASCO

BERDINTASUN, JUSTIZIA
ETA GIZARTE POLITIKETAKO SAILA
Gizarte Politiketako Sailburuordetza
Migrazio eta Asilo Zuzendaritza

DEPARTAMENTO DE IGUALDAD,
JUSTICIA Y POLÍTICAS SOCIALES
Viceconsejería de Políticas Sociales
Dirección de Migración y Asilo

ARABA

	ZE HAR	CRUZ ROJA
Ámbito territorial	Vitoria-Gasteiz	Vitoria - Gasteiz El resto del territorio
Centros	Vitoria-Gasteiz	Vitoria - Gasteiz Laudio-Agurain, Amurrio, Kanpezu-Espejo-Oyon-La Guardia

EUSKO JAURLARITZA



GOBIERNO VASCO

BERDINTASUN, JUSTIZIA
ETA GIZARTE POLITIKETAKO SAILA
Gizarte Politiketako Sailburuordetza
Migrazio eta Asilo Zuzendaritza

DEPARTAMENTO DE IGUALDAD,
JUSTICIA Y POLÍTICAS SOCIALES
Viceconsejería de Políticas Sociales
Dirección de Migración y Asilo

BIZKAIA

	CRUZ ROJA	CITE	CARITAS	KOSMOPOLIS
Ámbito territorial	Todo Bizkaia	Todo Bizkaia	Todo Bizkaia	Getxo Uribe Kosta
Centros	Bilbao Barakaldo Portugalete Getxo Ondarroa	Bilbao, Bermeo, Gernika Zalla Mungia	Servicios Centrales Att. Jca: Bilbao	Getxo

EUSKO JAURLARITZA



GOBIERNO VASCO

BERDINTASUN, JUSTIZIA
ETA GIZARTE POLITIKETAKO SAILA
Gizarte Politiketako Sailburuordetza
Migrazio eta Asilo Zuzendaritza

DEPARTAMENTO DE IGUALDAD,
JUSTICIA Y POLÍTICAS SOCIALES
Viceconsejería de Políticas Sociales
Dirección de Migración y Asilo

GIPUZKOA

	CRUZ ROJA	SOS-ARRAZAKERIA	ADISKIDETUAK
Ámbito territorial	Todo Gipuzkoa	Zarautz Errenteria Beasain Arrasate Azpeitia	Bidasoa Oarsoaldea Donostialdea
Centros	Donostia Eibar	Zarautz Errenteria Beasain Arrasate Azpeitia	Irún

EUSKO JAURLARITZA



GOBIERNO VASCO

BERDINTASUN, JUSTIZIA
ETA GIZARTE POLITIKETAKO SAILA
Gizarte Politiketako Sailburuordetza
Migrazio eta Asilo Zuzendaritza

DEPARTAMENTO DE IGUALDAD,
JUSTICIA Y POLÍTICAS SOCIALES
Viceconsejería de Políticas Sociales
Dirección de Migración y Asilo



AHOLKU-SAREA

RED VASCA DE ATENCIÓN JURÍDICA EN MATERIA DE EXTRANJERÍA

[DATOS 2021]

- Número de personas atendidas por las Entidades del Tercer Sector: **7.857 (19.895 consulta)**
- Número de profesionales atendidos por las Entidades del Tercer Sector: **1.342**
- Número de consultas atendidas por Biltzen: **3.426**
- Número de Sesiones Informativas: **18 (456 personas)**
- Número de Derivaciones a los Colegios: **323**

EUSKO JAURLARITZA



GOBIERNO VASCO

BERDINTASUN, JUSTIZIA
ETA GIZARTE POLITIKETAKO SAILA
Gizarte Politiketako Sailburuordetza
Migrazio eta Asilo Zuzendaritza

DEPARTAMENTO DE IGUALDAD,
JUSTICIA Y POLÍTICAS SOCIALES
Viceconsejería de Políticas Sociales
Dirección de Migración y Asilo