

Programa Iceberg



¿El alcohol es una
droga?

OBJETIVOS

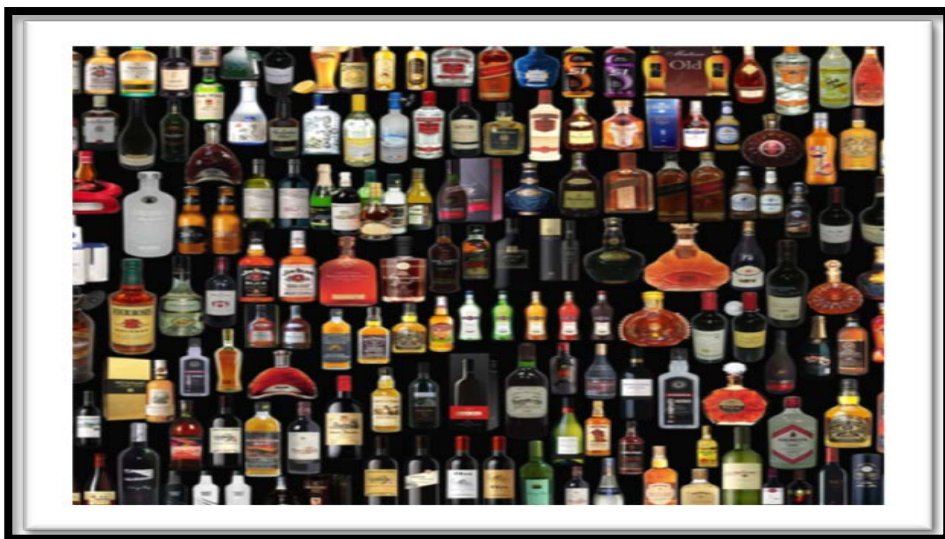
Preguntar al alumnado sobre “el consumo de alcohol en su entorno”. A partir de sus respuestas abordar los conceptos:

- Uso; consumo esporádico
- Abuso; consumo excesivo y perjudicial para la salud.
- Peligros por el consumo

Mayor peligro del alcohol en determinados contextos, cuando se está trabajando, si se va a conducir, etc.

METODOLOGIA

Proponer al alumnado que den su opinión sobre el consumo de alcohol en los siguientes casos, por qué creen que se producen y que valoración tienen de esos hechos.



Caso 1

“Una persona adolescente que se bebe unas cervezas porque no se atreve a hablar con la persona que le gusta”.

Aquí puede salir el papel del alcohol como desinhibido. El profesor después deberá hacerles ver que deben ser ellos los que tengan el dominio sobre sus acciones, no estar a expensas de otros productos. Es mejor tener capacidad de socialización y ser agradable y espontaneo.

Caso 2

“Una persona trabajadora que durante el descanso o el almuerzo de su jornada laboral consume alcohol. Ejemplos: conductor/a autobús, piloto avión, albañil, cirujana, abogado,...”

Después del debate incidir sobre los efectos perjudiciales que ejerce el alcohol y otras drogas sobre la percepción de las personas, haciendo hincapié:

- En los posibles daños sobre su salud o la de otras personas.
- Repercusiones legales de estas infracciones; perdida de carne de conducir, pérdida de empleo incluso penas de cárcel.

Caso 3

“Consumo de alcohol de los vagabundos en la calle”.

Hacerles ver los efectos que produce el alcohol en las personas. Efectos no solo físicos sino de exclusión social, sobre el aspecto físico, etc. Hablarles sobre la violencia familiar asociada al alcohol, etc



Vemos el vídeo: “Así se hace: bebidas alcohólicas”



<https://www.youtube.com/watch?v=K-0UeB23IZM>

Más información en:

www.info@sasoiaprevención.com