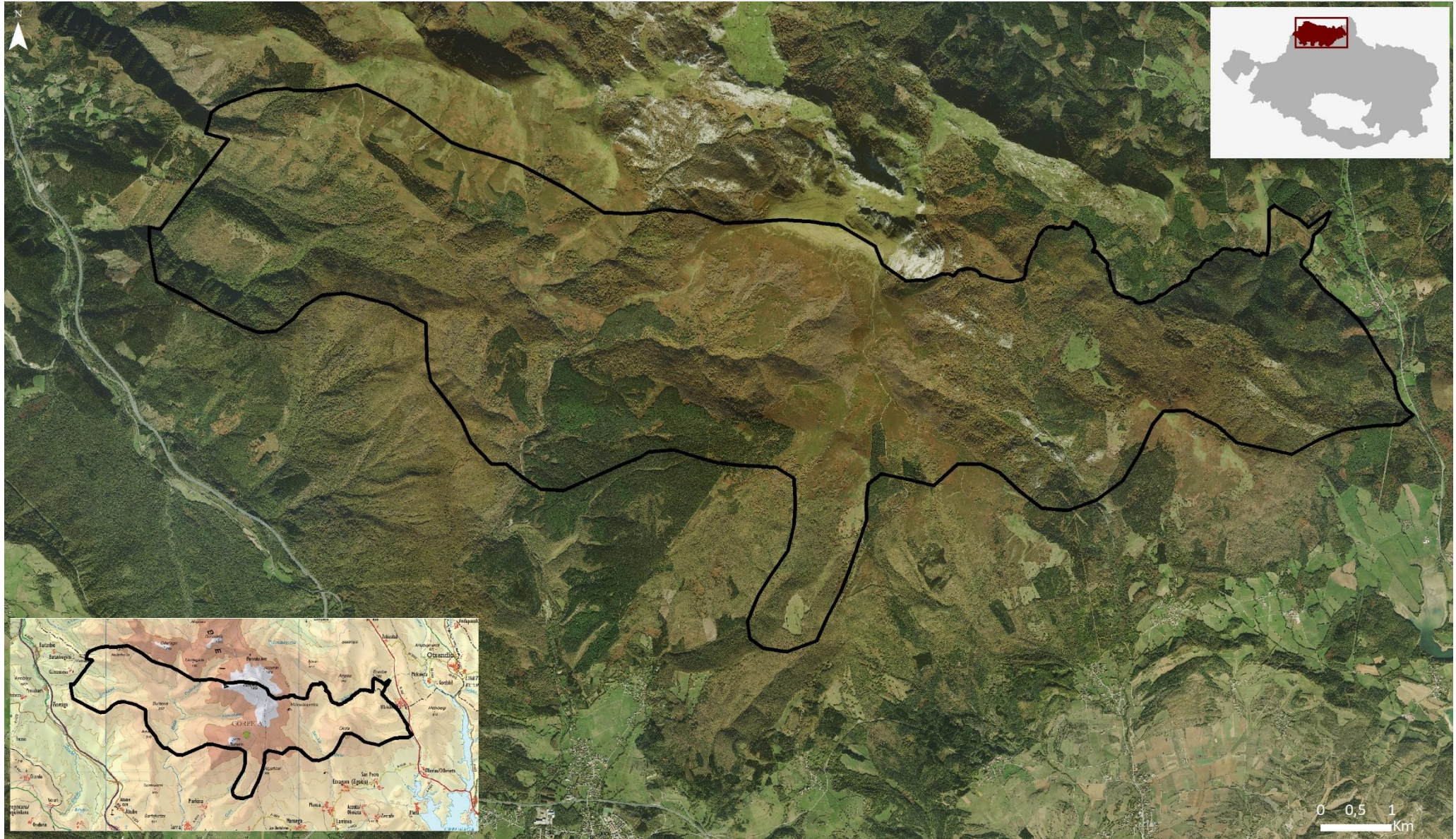


GORBEIA

KOKALEKUA



Gorbeia mendigunea Bizkaia eta Araba artean dago, eta mendi erliebe malkartsuz osatutako lurralde zabal bat osatzen du. Bertako, Arabako eta Euskal Herriko Natura Parke eta paisaia erreferentzia izendatu dute, balio sinboliko eta kultural handikoa.

Gorbeia (1484 m), gailurrik garaiena, Urkabustaiz, Zuia eta Zigoitia bailarak bisualki menderatzen ditu Ereku Funtzionalaren barruan. Hegoaldeko isurialde horiek iparraldekoak baino leunagoak dira, askoz malkartsuagoak eta karstifikatuagoak.

DEFINIZIOA ETA IZAERA

PIBE gisa mugatzeko arrazoia mendigunearen ikuspen ezaugarriak dira. Gailurra lurralde handi baten hondo eszenikoa bada ere, mendi-magaletan ikusgarritasun txikiko kokaguneak daude, eta, beraz, paisaia-hauskortasun txikiagokoak. Aldiz, eremu identifikatuak bakoitzak ikusmen-esposizio handia du, eta oso irisgarria da bisualki; horregatik, babes naturalaz gain, neurri bereziak behar dira paisaia inpaktuaren edozein motatatik babesteko.

Paisaia unitateei buruzko fitxan, balio ekologiko, ondarezko edo sozialei buruzko karakterizazioari eta ebaluazioari buruzko informazioa osatzen da. Fitxa honen helburua PIBE gisa identifikatu izanari balioa ematea da, paisaia babesteari begira.

Ahuleziak: Ikusmen irisgarritasun handiko paisaia da, eta horrek aldatu egingo luke Eremu Funtzional osoaren eta Bizkaiko Orozko eta Arratia bailaren azalera garrantzitsu baten izaera.

Mehatxuak: Inpaktu negatiboa sortzen duen edozein jarduera mota instalatzea (azpiegitura energetikoak, telekomunikazioetakoak edo bestelakoak).

Indarguneak: Parke Natural gisa identifikatuta. Arabako Lurralde Historikoko Paisaia Berezien eta Nabarmenen Katalogoan dago.

Aukerak: Araba Erdialdeko Lurralde Plan Partziala berrikustea erraztu egin dezake habitatak babesteko eremuak berrikustea.

PKH zuzendaria: paisaiaren babesa

PIBEak naturaltasunean edo paisaiaren kalitatean aldaketa bat eragiten duen edozein eraldaketatik babesteko irudipean sailkatzea gomendatzen da, lehendik ezarritako erabile-rak mantenduz eta inpaktu bisualak sortzen dituzten jarduerak edo azpiegiturak garatzea eragotziz.

- Baimendutako jarduketan baimenak (kontserbazioa eta hobekuntza, azpiegitura turistikoa, abeltzaintza estentsiboa) paisaia inpakturik ez eragiteko baldintzapean jartzea, bai diseinuagatik beragatik, bai paisaian integrazteko neurri egokiak hartzeagatik. Eraiki nahi den lurraldeko kanon tradizionalak beteko dituen eraikuntzaren diseinua, tipologia tradizionalari jarraituz, hala bolumetrietan, materialetan, akaberetan eta elementu arkitektonikoen antolamenduan.

- Paisaiaren egungo dinamika aldatzen duten jarduerak ez baimentzea.

PIBEen barruko baso-landaketei dagokienez, bereziki ikusgarriak direnak, irregulartasuna areagotzera bideratutako neurriak ezarri beharko lirateke, ertzetan ekotonoak garatuz, zuhaitz erreserbako eremu perimetralak lortze aldera, modu irregularrean kokatzea lehenesten duten espezie autoktonoen aurre esentziarekin. Neurri horiek kontuan hartu beharko lukete errendimendua galtzea gatiko konpentsazio ekonomikoa. Zerga tasak murriztuz edo laguntzak emanez.