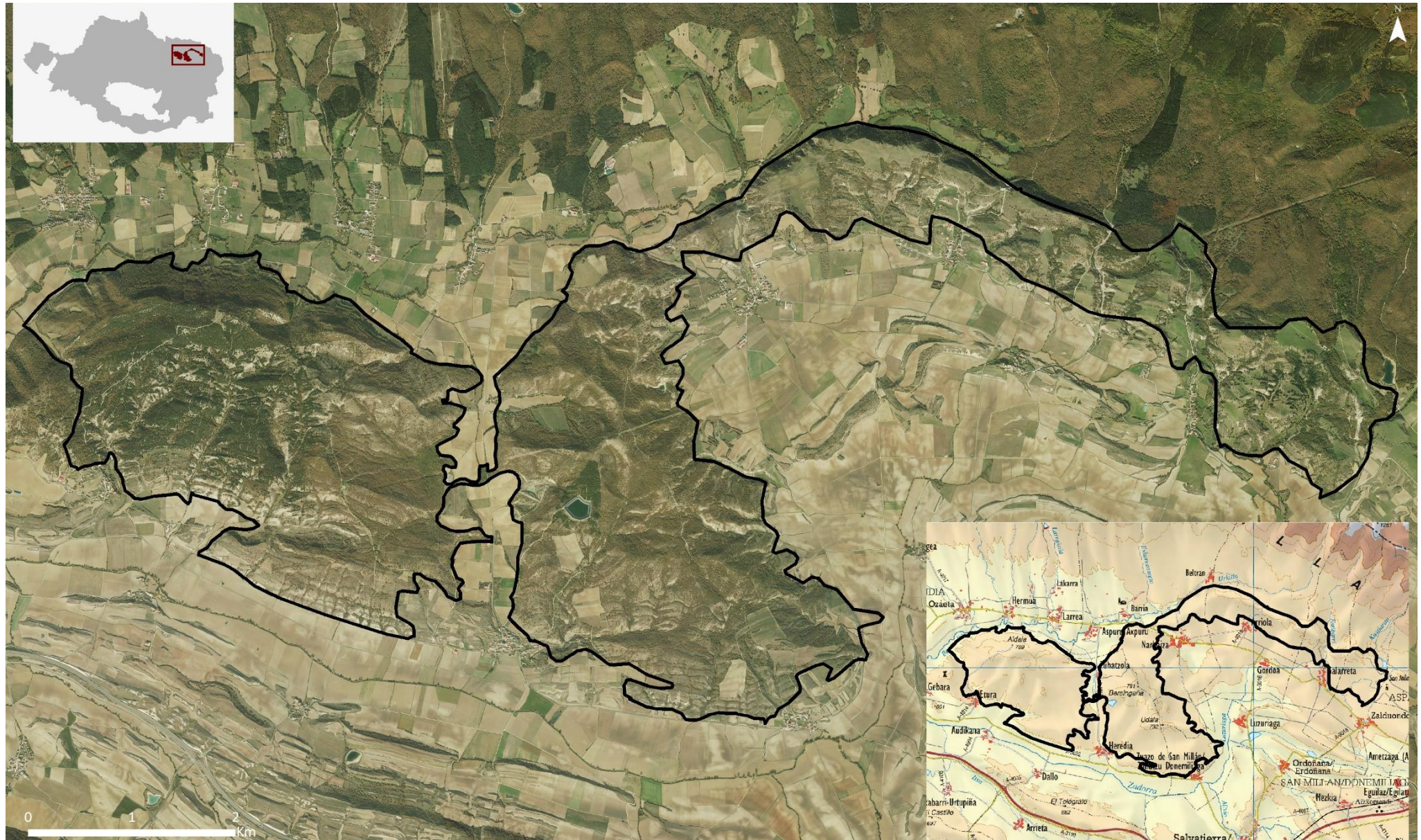


MONTES DE ALDAIA Y NARBAIZA

KOKALEKUA



Inguru honek izen bereko paisaia unitate ia oso hartzen du, Herediatik Zubatzolarako bailara eraldatua eta mendebaldeko muturra Gebarako tornua izan ezik.

Lautadatik ikusmen handiko espazioa da, eta berezitasun handikoa, Mediterraneo eta Mediterraneo azpiko formazioak daudelako, Barrudia baialarekin alderatuta.

DEFINIZIOA ETA IZAERA

Paisaia unitateei buruzko fitxan, balio ekologiko, ondarezko edo sozialei buruzko karakterizazioari eta ebaluazioari buruzko informazioa osatzen da. Fitxa honen helburua PIBE gisa identifikatu izanari balioa ematea da, paisaiaren babesari begira.



Ahuleziak: Ikuspen handiko paisaia, Lautada multzoaren izaera aldatuko lukeena.

Mehatxuak: Inpaktu negatiboa sortzen duen edozein jarduera mota instalatzea, hala nola energia-azpiegiturak, telekomunikazio-azpiegiturak edo bestelakoak.

Indarguneak: Paisaia Berezia (*Aldaiako Mendiak*) eta Natura 2000 Sareko KBE gisa identifikatuta dago.

Aukerak: Araba erdialdeko LPParen berrikuspenak indarrean dauden babes eremuen berrikuspena erraztu dezake.

PKH zuzendaria: paisaiaren babesa: Naturaltasunean edo paisaiaren kalitatean aldaketa eragiten duen edozein eraldaketatik babesteko irudipean sailkatzea gomendatzen da, lehendik ezarritako erabilerak mantenduz eta inpaktu bisualak sortzen dituzten jarduerak edo azpiegiturak garatzea eragotziz.

- Baimendutako jarduketan baimenak (kontserbazioa eta hobekuntza, azpiegitura turistikoa, abeltzaintza estentsiboa) paisaia inpakturik eragin ez dezaten baldintzatzea, bai diseinuagatik beragatik, bai paisaian integratzeko neurri egokiak hartzeagatik. Eraiki nahi den lurraldeko kanon tradizionalak beteko dituen eraikuntzaren diseinua, tipologia tradizionalei jarraituz, bolumetrietan, materialetan, akaberetan eta elementu arkitektonikoen antolamenduan.

- Paisaiaren berezitasunarekin bat ez datozen elementuak instalatzeko baimenik ez ematea

- Paisaiaren egungo dinamika aldatzen duten jarduerak ez baimentzea.