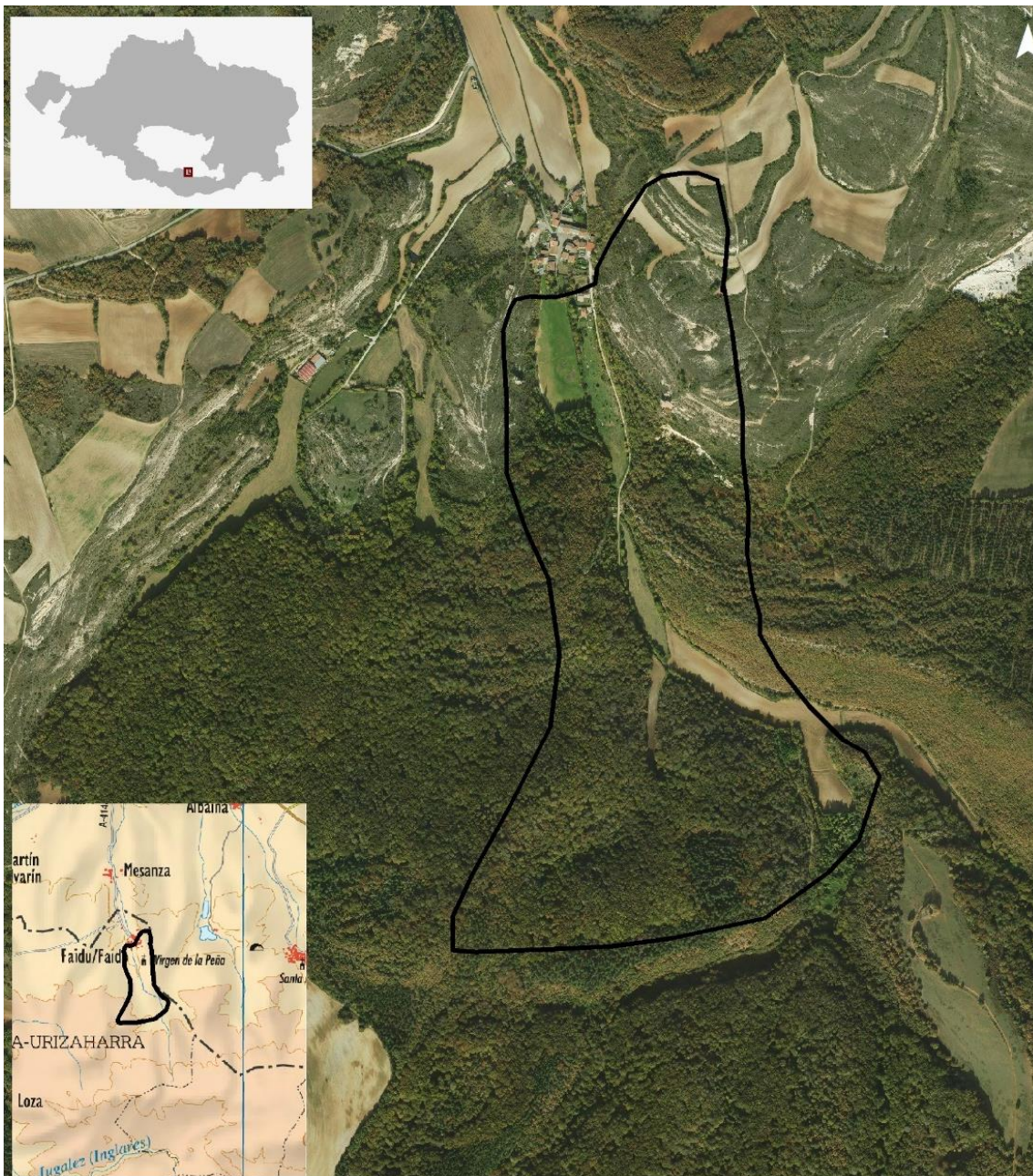


PRADOKO SAKANA (VIRGEN DE LA PEÑA)

P14

KOKALEKUA



Urizaharra eta Jaudeneko eta Semendiako mendiak paisaia-unitateen artean kokatutako unitatea, balio natural, ondare eta identitate handikoa.

Prado sakanak jatorrizko landaretza, pagadi eta erkamezti garatuak, kontserbatzen ditu bere magaletan.

Sakanaren sarrerako harkaitz terrazetan kobazulo artifizial batzuk kontserbatzen dira, Erdi Aroan (V. mendea – VI. mendea) industu zirenak, etxebizitza edo gurtza-leku gisa erabiltzeko. Zabalgune handiengan, Arroketako Ama Birjinaren ermita dago, Euskal Herriko eliza kristau zaharrena, Monumentu Nazional izendatua.



Arroketako Ama Birjinaren baselizarekin lotura zuzena duen ikusmen kokagunea mugatu da, EAEko Espazio Natural Garrantzitsuen Katalogo Irekian sartutako espazio horri paisaia-balioa emateko.

DEFINIZIOA ETA IZAERA

Ahuleziak: Irisgarritasun handiko paisaia, ingurunearen izaera aldatuko lukeena.

Mehatxuak: Sakanaren sarreran eraikinak eta azpiegiturak ugaritzea.

Indarguneak: Arabako paisaia historikoa irudikatzen duen espazioa.

Aukerak: Araba Erdialdeko Lurralde Plan Partziala berrikustea egin dezake habitatak babesteko eremuak berrikustea.

**PKH zuzendaria: paisaiaren babesa**

Gomendagarria da paisaiaren kalitatea aldatzen duen edozein eraldaketatik babesteko irudipean sailkatzea, lehendik ezarritako erabilerak mantenduz eta inpaktu bisualak sortzen dituzten jarduerak edo azpiegiturak garatzea eragotziz.

- Baimendutako jarduketan baimenak baldintzatzea paisaian eraginik izan ez dezaten, bai diseinuagatik beragatik, bai paisaiari eusteko neurri egokiak hartzeagatik.
- Paisaiaren gaur egungo dinamika aldatzen duten paisaiaren berezitasunarekin edo jarduerekin bat ez datozen elementuak instalatzeko baimenik ez ematea.