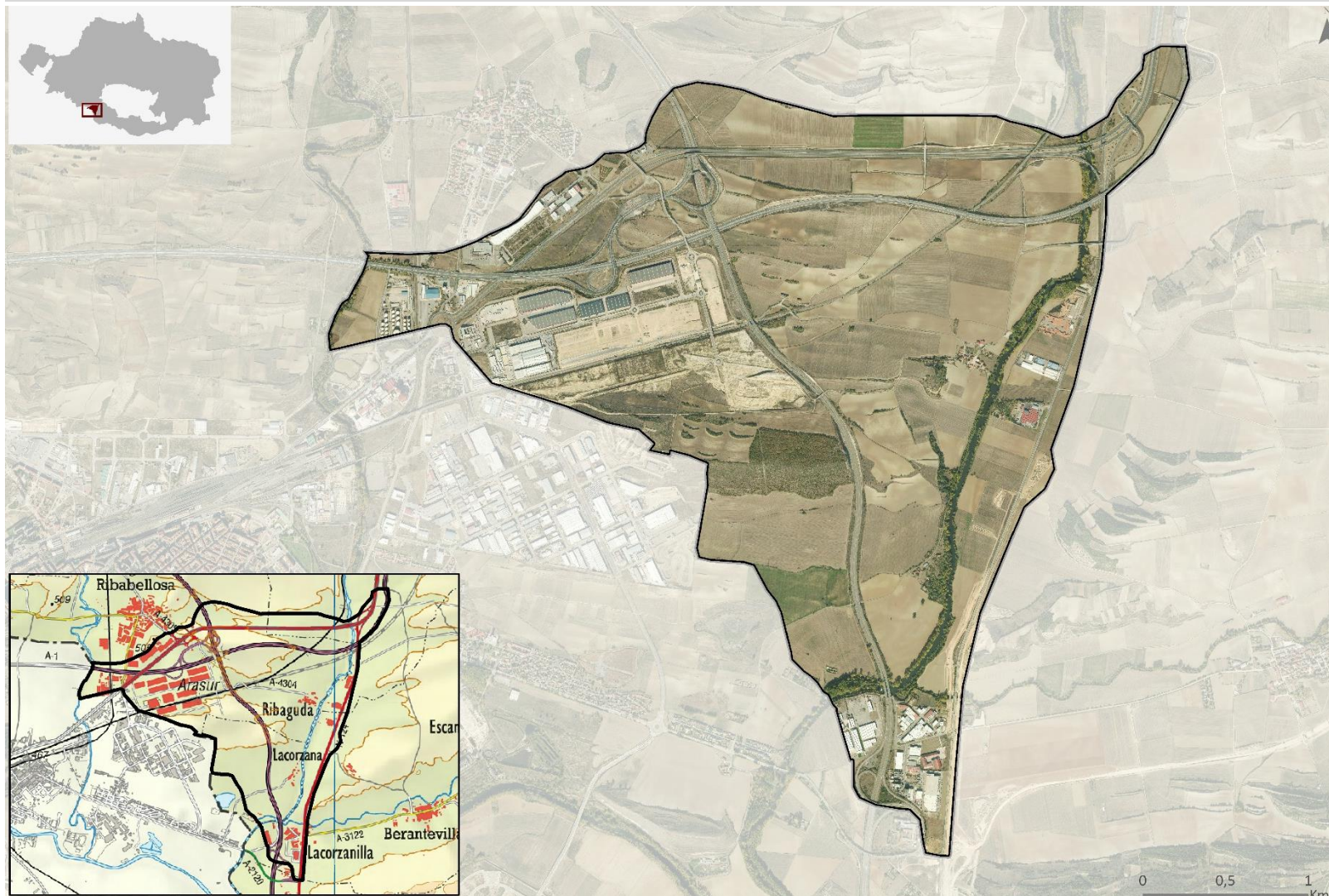


ARABA ERDIALDERAKO SARBIDEA MIRANDA DE EBROTIK

KOKALEKUA



Industriako eta hiri inguruko paisaia, AP 1 eta AP 68 autobideetako eta A1 autobideko komunikabideetako kokalekuen korapiloak protagonista direla, Araba Burgosekin mugan. Arasur industrialdeak protagonizatutako industria-garapen potentzialeko zona bat da, Miranda del Ebroko Baia industrialdearekin zuzenean muga egiten duena. Garapen-prozesuan dagoen espazioa da, paisaia-hauskortasun handikoa eta sozioekonomiko konplexua den ingurunea. Autonomia-erkidegoen arteko trantsizio-eremu batean kokatuta.

Hobetzeko moduko inpaktu negatiboak ditu. Horien artean, Ekain eguzki parke fotoboltaikoak 55 hektarea eta 67.000 panel ditu.

Ikusmen-aukera handienetako bat du, baina nolabaiteko berezitasuna ematen dioten, euskal lurraldeetara edo Frantziara EAE zeharkatuz joaten diren bidaiarien eguneroko ikuspegiaren parte baitira.

Mugen justifikazioa: Kokapen estrategikoa, Iberiar penintsulako industria eremu nagusietako batean. Arasur sozietate publiko-pribatua da, eta Arabako Foru Aldundiaren, Eusko Jaurlaritzaren eta Erriberabeitiko Udalaren partaidetza du. Espainiako iparraldeko erreferentziako industria eta logistika-parkea, kargak Iberiar Penintsulan eta Europan banatzeko, bai eta Gasteizko nazioarteko aireportuko eta Bilbo, Pasaia eta Santanderko portuetako jarduera logistikoei laguntzeko eremu garrantzitsu bat ere.

Paisaia intereseko eremua, ez gaur egun duen paisaiagatik, baizik eta etorkizun hurbilean izan dezakeen paisaiagatik. Oraindik zehaztu gabeko lurzoru librea du, bai eta paisaia balioa duten osagaiak ere, eta horien bidez ingurune atseginagoa eratu daiteke, bisualki.

DEFINIZIOA ETA IZAERA



Arasurreko Industrialdea.



Ekain eguzki parke futboltaikoa



Plataforma logistikoko trenbide-sarea



Komunikazio-sarea

Ahuleziak

- Horrelako eraikuntzetan ohikoak diren material eta itxurako nabeen eskala handiko garapen logistikoa, ohiko diseinu irizpideekin, non diseinuan beharrak lehenetsi ziren estetikaren aurretik.
- Ikusmen handiko industria-espazioa, EAEra sartzeko korridorean, Ebro ibarreko Pankorboko harkaitza zeharkatu ondoren (*Zadorrarekin eta Ihudarekin bat egiten du*). Pertsona askoren eguneroko ikuspegiari eragiten die.
- EAE osoko dinamika sozioekonomikoei lotutako paisaia.

Mehatxuak

- Aipatutako PIBEen plangintza fisiko bateratua kontuan hartu gabe sustatzea eta gartztea, industria-izaerako espazio handi bat sortuz paisaia balio handiko ingurune batean.

Indarguneak

- Berrantolatzeko potentzialtasuna dute, azalera aprobetxagarria baitute, lurzorua industrialdeetan (kaleak, berdeguneak eta, batez ere, Zadorra ibaiaren erribera) duen inpaktua lehengoratzeko.

Aukerak

- Lurzoru hutsa industrialdeetan, eta lurzoru urbanizaezin bat eremu osoan dago.
- Araba erdialdeko LPParen berrikuspenak indarrean dauden HAPOen berrikuspena erraztu dezake lurzoru berrantolatzeko, industrialdeen ertzak hobeto ikusteko asmoz zabalduz edo trukatur.
- Azpiegitura berdearekin lotutako proiektuek berdeguneak hobetzea bultzatzen dezakete, bertan integratzeko.
- Jardunbide Egokien Eskuliburu bat sortzea, hutsik dagoen lurzoruaren berrantolaketara errazteko eta etorkizuneko pabiloien diseinuari aurre egiteko, kalitate bisualeko eta erakargarriko industria-lurzoruak eskaini dezaten eta Lautadako paisaian integra dadin.

EBALUAZIOA

PAISAIAREN KALITATE HELBURUAK. PLANGINTZA, KUDEAKETA ETA JARRAIPIEN PROPOSAMENA

PKH zuzendaria: espazioa berrantolatzea lurzoru logistikoa paisaian integratzeko, haren itxura eta pertzepzioa hobetuz. Etorkizuneko garapenarako paisaia-irizpideak txertatzea (terminal intermodala), bai paisaian integratzeko, bai PIBEen elkarrekiko estetika sortzeko. Ikus-integrazioari irizpideak kontuan hartuta berrantolatzea gomendatzen da, eta, bereziki, kokapen estratagikoagatik jarduketa berriak sustatzen badira, garapen berrien antolamenduak paisaia osoa kontuan hartzea eta paisaia hondatzen duten jarduerak kokatzea saihestea.

Ekintza nagusiak:

- Landaredun ertz inguru bat sortzea, 'Erztun berde' gisa, espazioaren integrazioa errazteko eta paisaia eta ingurumen baldintzak hobetzeko, non Zadorra diseinuaren zati gisa sartuko den. Zuhaitz-formazio mistoekin eta zuhaixken eremuekin landareztatzea industrialdeen faseen eta garraio-azpiegituren arteko espazioa. Kudeaketan eskumena duten administrazioen parte-hartzea eta lankidetzak eskatzen du, PIBE osoan plan bat garatzeko. Plan horretan, egoteko eremu berrien diseinua, lotura ekologikoa eta multzoaren paisaia integrazioa jasotzen dira. Landaketen diseinuak kontuan hartu behar ditu horien mantentze txikia eta kabaloi edo eremu beheeratuak sortzeko aukera, integrazioa errazteko eta ura hartzeko.
- Estalkietako landaretzarako eta eguzki-panelak integratzeko laguntzak sustatzea, klima-aldaketari egokitutako espazio jasangarri bat sortzeko.
- Nekazaritza-lurzoruaren koroa paisaia-hesi gisa kontserbatzea.
- Hobetzea ezinezkoa den ertzetan, lurzoru periferikoa aztertzea, ahal den neurrian berrantolatzeko, zuzkiduratzat sailkatzeko, landareztatzeko guneak edo lurzoru industrializat proposatzeko. Azken aukera horrek industria lurzoruaren etorkizuneko eskaerari erantzun diezaike, industrialdeen hobetzearekin batera, baldin eta etorkizunean paisaian integratzeko baldintzak betetzen badira eta horiek diseinuaren alderdi garrantzitsuetako bat badira.
- Ertzean kokatutako pabiloien kanpo diseinurako oinarri teknikoak garatzea. Helburua da jarraitu beharreko diseinu bat ematea sustatzaileari, oraindik gauzatu gabe dauden pabiloien irudi homogeen eta integratu bat sor dezan, edo, halakorik ezean, izaera komun eta harmonikoa izango duen bat proposa dezan, lerro simple eta kolore argikoa.
- PIBEen barruan edozein jarduketa diseinatzeko oinarri teknikoak garatzea, paisaian integratutako PIBEen estetika globala zehazteko eta haren ikusmen kalitatea hobetzeko.