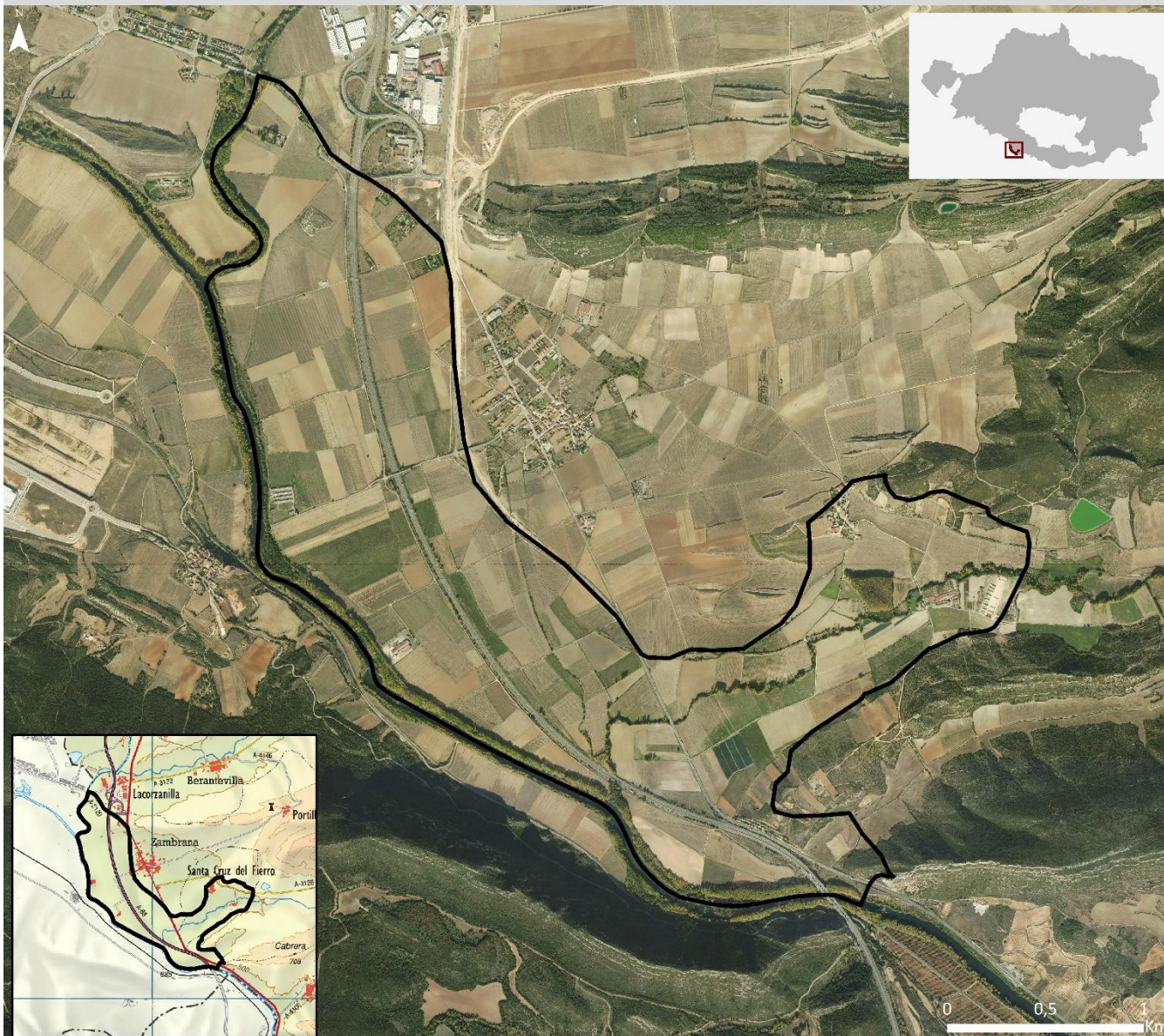


## EBRO IBARRA, JUGALEZ IBAIAREN ELKARGUNEAN (INGLARES)

### KOKALEKUA



**Mugen justifikazioa:** Ebro bailarako paisai unitatearen barruko kokagunea (Zadorrarekin eta Ihudarekin bat egiten duena), Ebroko ibarrari lotutako balio handiko nekazaritza-paisaiaren adibide gisa identifikatua, paisaiari dagokionez oso ahula den ingurune batean, AP68 autobideak Araba erdialdera eta EAera sartzeko atean zeharkatzen duena.

Identifikazioa egiteko, Inglares ibaiak Ebron bat egiten duen lekuari lotutako ibar-hodiak hartu dira kontuan. N 124 karretea kokagunea mugatzen duen ikusmen muga bat da, bere kontserbazioak paisaiaren izaera bermatuko lukeena, honi, Juglares ibaiaren baialararen hondoa gehitzen zaiolarik, Santa Cruz del Fierro.

Balio estetikoari balio ekologikoak eta nekazaritza-produktibitatea gehitu behar zaizkie.

Azalera: 594 ha.

Udalerria: Zambrana (78, 1%) y Berantevilla (21,9 %)

**DEFINIZIOA ETA IZAERA****Ahuleziak**

- Ikusmen-irisgarritasun handiko paisaia. Jende askok egunero ikusten duen espazioa, jende asko ibiltzen den komunikazioek zeharkatzen dutena.
- Miranda de Ebro eta Rivabellosa ardatzaren inguruko industria garapenen hedapen natura-leko lurraldea.
- Lehen sektoreko dinamika sozioekonomikoei lotutako nekazaritza-paisaia.

**Mehatxuak**

- Lurraldearen okupazio estentsiboaren mehatxua suspertzea: industria garapena.
- Urbanizazioaren eta paisaia tradizionalak errespetatzen ez dituzten hiri-inguruko jardueren dinamika.
- Nekazaritza paisaiaren degradazioa. Aldaketa nekazaritza eta abeltzaintzaren sektorean, nazioarteko merkatuaren aldaketengatik, eta ondorio hauek izan ditzake:
  - Laboreak areagotzea: lurzatiaren kontzentrazio berriak eta oraingo ezpondak, sarbideak eta ibaiertzeko landaretza kentzea.
  - Nekazaritza eta abeltzaintzako azpiegiturak: nabe handiak, makineria eta nekazaritzako soberakinak gordetzeko handiak, berotegiak eta salbuetsitako beste eraikin batzuk.
  - Nekazaritza eta abeltzaintzari lotuta ez dauden eraikinak eta azpiegiturak ugaritzea. Lurzoru urbanizaezinaren presioa eta okupazio hasiberria eraikuntza barreiatuen bidez.
  - Nekazaritza jarduera bertan behera uztea, ezin delako lehiatu lurzoruak hiri-garapenerako duen balioaren aurka.

**Indarguneak**

- Nekazaritza produktibitate handiko lurraldea.
- Nekazaritza lurralde berezia da, Ebroko ibarrak baitaude bertan, eta elikagaien eskaria hornitzeko ezinbesteko funtzioa du.
- Industria eta empresa eremu indartsuak egotea, lurralde plangintzan industria edo edozein motatako garapenak zentratzeko.

**Aukerak**

- *Azpiegitura berdearen* ondoriozko proiektuak garatzea, nekazaritza jarduerarekin lotuta, paisaia naturaleko espazioak berreskuratzearekin orekatuta, hala nola ezpondak, ibaiertzak, muinoak eta bide-ertzak. Paisaiaren aniztasuna kontserbatzea eta handitzea eta kalitate ekologikoa eta hiri inguruko trantsizioa hobetzea ahalbidetzen du.
- Nekazaritza-produktu jasangarriak, ekologikoak eta kalitatezkoak balioztatzeko prozesu berriak tokiko merkatuetan.
- Lurralde garapenerako politika bateratua ezartzeko mugaz gaindiko espazioa.

## PAISAIAREN KALITATE-HELBURUAK. PLANGINTZA-, KUDEAKETA- ETA JARRAIPEN-PROPOSAMENA

**PKH zuzendaria: paisaia oro har kontserbatzea eta hobetzea eta gizarte, ekonomia eta ingurumen-baldintza berrietara egokitzea. Lehen mailako jarduera tradizionala sustatzea, mantentzea bermatuko duten mekanismoen bidez, bai Erdialdeko Araba osoari ematen dizkion paisaia-balioengatik, bai haren funtzio ekosistemikoengatik.**

**Ekintza nagusiak:**

- Sistema tradizionalari eusten laguntzen duten eta erabilera-aldaketak eragozten dituzten politikak. Lurzati sistema babestea eta haren mugak osatzen dituzten osagaiak kontserbatzea dakarten arau esparruak aldatzea. Lurzoru urbanizaezin gisa mugatzea ('babeseko lurzoru urbanizaezina') gaur egun lurzoru urbanizaezin gisa kalifikatuta dagoen lurzoru osoa. Inpaktu bisuala eragiten duten alterazio guztiak babestea gomendatzen da.
- Paisaian integratzeko zenbait irizpide ezartzea, lizentziak eta baimenak ematerakoan lortzea izango dena. Lurzoru urbanizaezineko eraikinen ugaritzea zorrotzago arautzea: haien bolumetria, azalera, koloreak eta materialak arautzea, nekazaritzako eta abeltzaintzako lanak egiteko beharrezkoak direnean.
- NPKren pizgarri eustea, biodibertsitatea hobetzeari edo mantentzeari dagokionez lortutako emaitzekin, bai eta flora, fauna eta habitata babestearekin bateragarriak diren nekazaritza tresna zehatzak betetzeagatik lortutakoekin ere. Nekazaritza ingurumeneko laguntzaren gehikuntzei eustea, lurzatietan biodibertsitate maila handiagoa lortzearen araberak.
- Gaztela eta Leongo Juntarekin eta Miranda Ebroko Udalarekin koordinatzea, Ebroz bestaldeko paisaia kontserbatzeko kudeaketa gidalerroak ezar ditzaten.

Paisaia naturalerako proposatutako ekintzak paisaia naturalaren kontserbazioa sustatzea da, eta hori mantentzea beharrezkoa da PU paisaiarako. Oro har, formazio berezien paisaia-babesa sustatzea proposatzen da, baita ibaiertzak eta ur-xafak ere.

Hauek dira PUn **eraikitako paisaiarako** formulatutako PKH erabakigarrienak:

- Eraikinen birgaitzea sustatzea, eta lurzoru berriaren sailkapena mugatzea (urbanizagarria) hutsik dagoen etxebizitza parkearen kantitate bat dagoen bitartean. Eraikinen birgaitzea eta hiri-berrikuntza sustatuko da hiri-lurzoru berria garatu baino lehen. Lehendik dagoen lurzoru urbanizagarria ez handitzea gomendatzen da, lehendik dagoen lurzoruaren edukiera agortu arte eta/edo beste indize batzuk erabiliz, hala nola etxebizitza hutsen tasa.
- Kokalekuetako biztanleriari eusteko neurri sozioekonomikoak sustatzea: beharrezkoa da etxebizitzetarako sarbidea erraztera bideratutako plan bat, bai eta tokiko herrirei lotutako giza baliabideekin lotutako lan eskaintza zabaltzea ere, lurraldearen hobekuntzarekin eta babesarekin lotuta.
- Ondare-balio historiko edo sinbolikoa duten osagai guztien kultura-ondarea kontserbatzea eta balioestea, oro har.

**4. dokumentuan nekazaritza eta abeltzaintzako paisaia kontserbatzeko ekintzen eta neurrien proposamena garatzen da.**