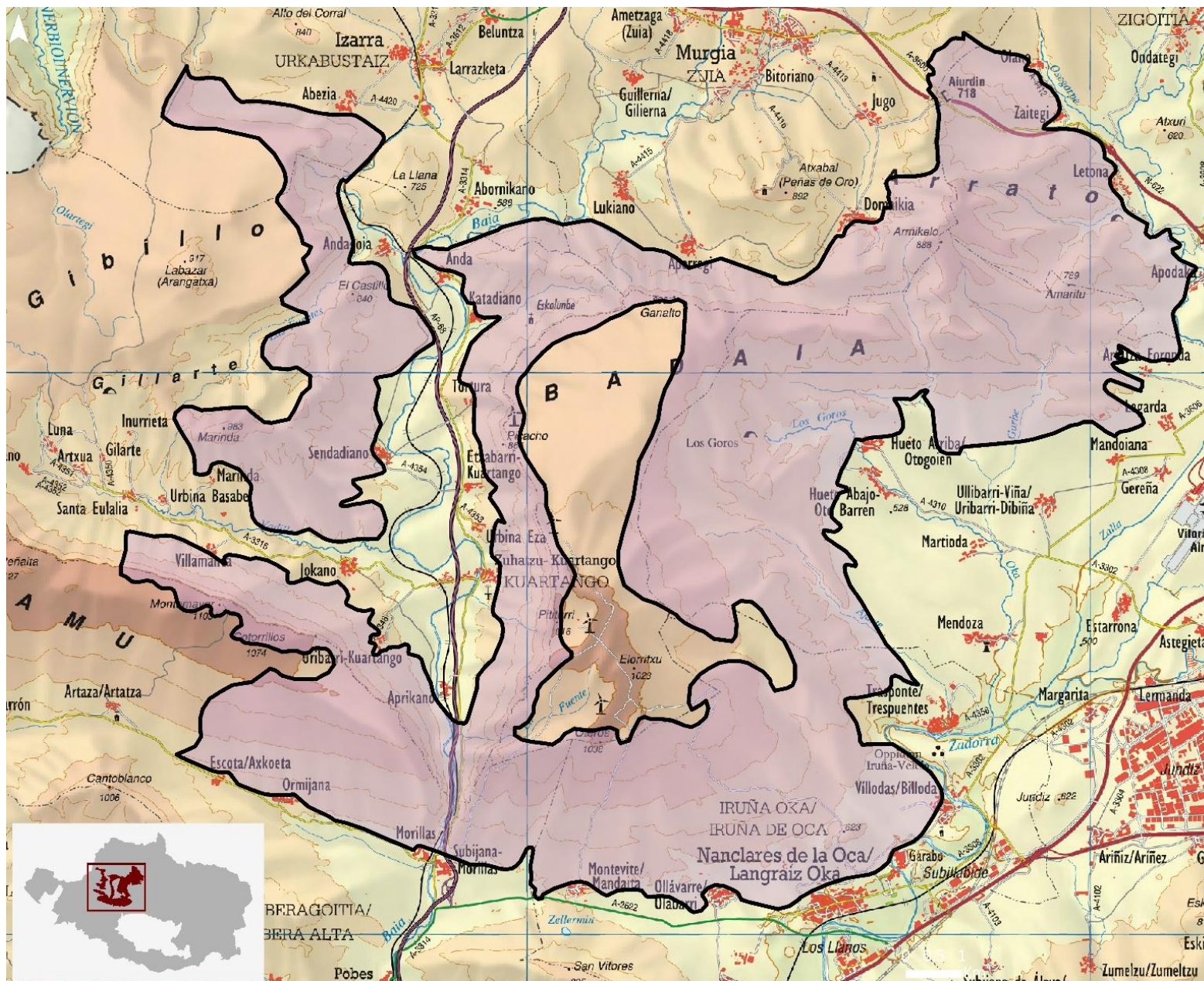


BADAIA ARKAMU GIBILLO

LOCALIZACIÓN



Potente mole caliza, fragmentada por cañones y congostos, caracterizada por su paisaje natural forestal y una morfología típica de altiplano, con dos tipos de vertientes. Unas protagonizadas por grandes escarpes y laderas muy abruptas, y otras más suaves y tendidas. Son una referencia paisajística y geográfica fundamental y configuran el fondo escénico tanto de los valles que se desarrollan a sus pies, como territorios mucho más alejados, como es la Llanada Alavesa.

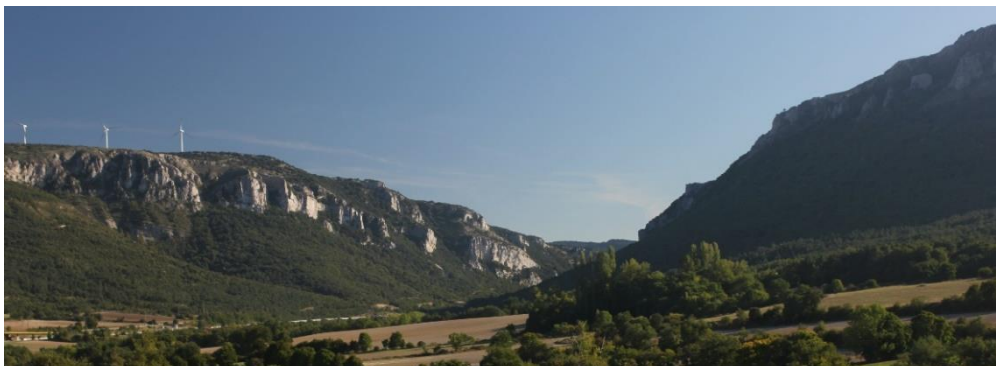
Justificación de límites: Enclave dentro de la Unidad del mismo nombre, identificado por su alta fragilidad paisajística, en especial, por ser fondo escénico de alta accesibilidad visual.

La identificación se ha realizado teniendo en cuenta los resultados de la evaluación de visibilidad, segregando las zonas de la UP que presentan una menor exposición y ya soportan impactos negativos derivados del parque eólico, por lo que requieren menos acciones de protección visual de carácter estricto.

BADAIA ARKAMU GIBILLO

DEFINICIÓN Y CARÁCTER

En la ficha correspondiente de unidades se complementa la información relativa a su caracterización y evaluación, en referencia a los valores ecológicos, patrimoniales o sociales. La finalidad de esta ficha es únicamente poner en valor su identificación como AEIP de cara su protección paisajística



Las sierras de Badaia y Arrato cierra la Llanada en forma de L invertida, en un frente continuo de elevaciones con escasa diferenciación de cumbres, pero en las que se pueden percibir los aerogeneradores que se sitúan en su línea más expuesta. Su orientación Norte-Sur, singular en Álava, configura la divisoria de aguas de los ríos Zadorra y Baias.

Toda la vertiente nororiental de sierra de Arkamo está formada por grandes paredones calizos hacia el valle de Kuartango. Al noroeste se encuentra la sierra de Gibillo. Situada entre los valles de Arrastaria, Kuartango y Basabe, en su parte superior, presenta un altiplano que se extiende aproximadamente entre los 800-900 metros de altitud. Al noroeste de la sierra, bajo las cimas de Bertzeta y Bagate, unas impresionantes paredes forman la mitad oriental del circo de Arrastaria.

Debilidades: Paisaje de alta accesibilidad visual cuya alteración modificaría el carácter del conjunto del Área Funcional.

Amenazas: Instalación de cualquier tipo de actividad que genere un impacto negativo (infraestructuras energéticas, de telecomunicaciones u otras). En concreto, ampliación o modificación del Parque eólico, que ya genera un impacto visual.

Fortalezas: Paisaje reconocido por su valor, con potencialidad para ser integrado en el *Anillo Perimetral de las Tierras Altas*. Localizada en espacios protegidos por sus valores naturales.

Oportunidades: La revisión del PTP de Álava Central, puede facilitar la revisión de zonas de protección vigentes.

OCP director: Protección del paisaje

Se recomienda clasificarlo bajo figuras de protección frente a todo tipo de alteración que genere un cambio en la naturalidad o en su calidad paisajística, conservando los usos ya establecidos e impidiendo el desarrollo de actividades o infraestructuras que generen impactos visuales.

- Condicionar las autorizaciones de las actuaciones permitidas (conservación y mejora, infraestructuras turísticas, ganadería extensiva) a que no generen un impacto paisajístico, bien por su propio diseño o por la adopción de las oportunas medidas de integración paisajística. Diseño de la edificación que cumpla los cánones tradicionales del territorio donde se pretende edificar, siguiendo tipologías tradicionales, tanto en volumetrías, materiales, acabados y disposición de elementos arquitectónicos.
- No autorizar la instalación de elementos discordantes con la singularidad del paisaje.
- No autorizar actividades que modifiquen la dinámica actual del paisaje.

Por otra parte, el objetivo de conservación de pastizales requiere de otras medidas más allá de su protección, pues su mantenimiento está supeditado a la intervención antrópica. En el Documento 4 se propone una batería de acciones para potencia el mantenimiento de los pastos.