

Euskal Autonomi Erkidegoko odonato eta naiadeen kontserbazio egoeraren ebaluaketa

Evaluación del estado de conservación de odonatos y náyades de
la Comunidad Autónoma del País Vasco



ASESORÍA AMBIENTAL - INGURUMEN AHOLKULARITZA

Especies objetivo

ODONATOS



- 61 especies en la CAPV (SINE)

Especie	CVEA	DH
<i>Aeshna affinis</i>	R	
<i>Aeshna isoceles</i>	VU	
<i>Brachytron pratense</i>	VU	
<i>Coenagrion caerulescens</i>	EP	
<i>Coenagrion mercuriale</i>		II
<i>Gomphus vulgatissimus</i>	VU	
<i>Libellula fulva</i>	VU	
<i>Macromia splendens</i>	EP	II, IV
<i>Onychogomphus costae</i>	VU	
<i>Oxygastra curtisii</i>	VU	II, IV
<i>Sympetrum meridionale</i>	R	

Especies objetivo


NÁYADES



- 7 especies en el SINE

Especie	CVEA	DH
<i>Anodonta anatina</i>	IE	
<i>Margaritifera auricularia</i>	EP	IV
<i>Margaritifera margaritifera</i>	IE	II, V
<i>Potomida littoralis</i>	VU	
<i>Unio elongatulus</i>	VU	V
<i>Unio tumidiformis</i>	IE	II, IV

Evaluación del estado de conservación

- Formularios normalizados basados en las instrucciones de la CE (art. 17 Directiva Hábitats)
 - Parámetros:
 - ✓ Rango
 - ✓ Área de distribución
 - ✓ Población
 - ✓ Hábitat
 - ✓ Presiones y amenazas
 - ✓ Perspectivas futuras
 - Escala temporal:
 - ✓ Ciclo de evaluación 2019-2024
 - ✓ Tendencia a corto/largo plazo
 - ✓ Valor Favorable de Referencia
-  Evaluación global

Evaluación del estado de conservación

- Región biogeográfica:

ATLÁNTICA

MEDITERRÁNEA



Características particulares de cada grupo

ODONATOS

- Larvas/exuvias vs imagos



NÁYADES

- Ejemplares vivos vs restos
- Peces hospedadores



Diario Vasco

Información disponible

ODONATOS

- Hasta la década de los 2010:
 - ✓ Publicaciones científicas y trabajos aislados
- A partir de los 2010:
 - ✓ Estudios de larvas (desde 2015)
 - Red de seguimiento de la calidad e incidencia del CC en los ríos de Gipuzkoa
 - Prospecciones específicas en ZECs fluviales
 - ✓ Ciencia ciudadana
 - Programas de seguimiento (Vitoria-Gasteiz, desde 2014; Txingudi, 2016-2020; País Vasco, 2021)
 - Citas sueltas en plataformas (ornitho.eus, iNaturalist, observation...)

Información disponible

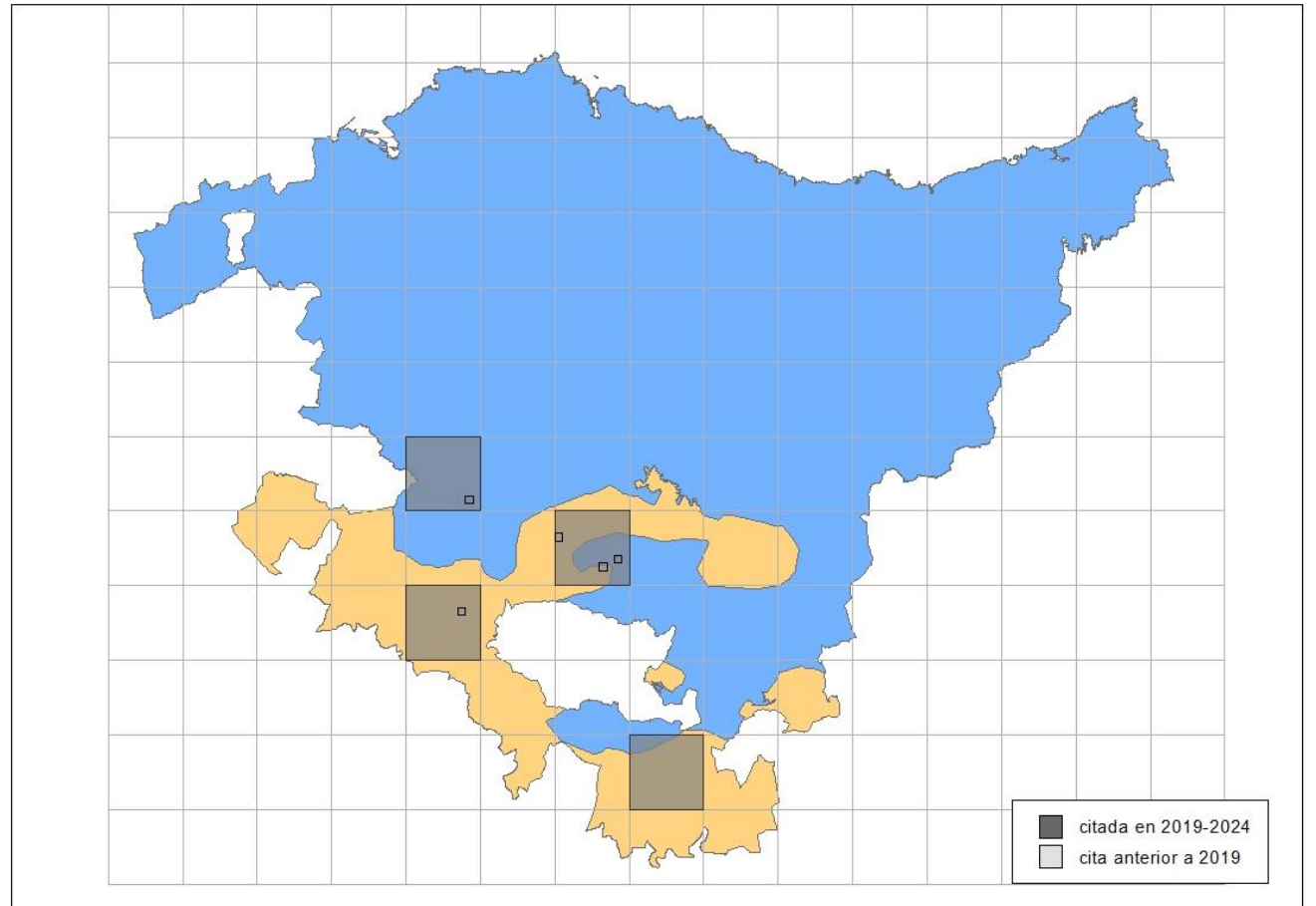
NÁYADES

- Década de los 2000:
 - ✓ Estudios de distribución:
 - 2006-2007 Álava
 - 2009 Bizkaia y Gipuzkoa
- Décadas posteriores:
 - ✓ Prospecciones de poblaciones
 - ✓ Monitorización del impacto del mejillón cebra (desde 2012)
 - ✓ Análisis ADN ambiental (2022-2023)

Coenagrion caerulescens



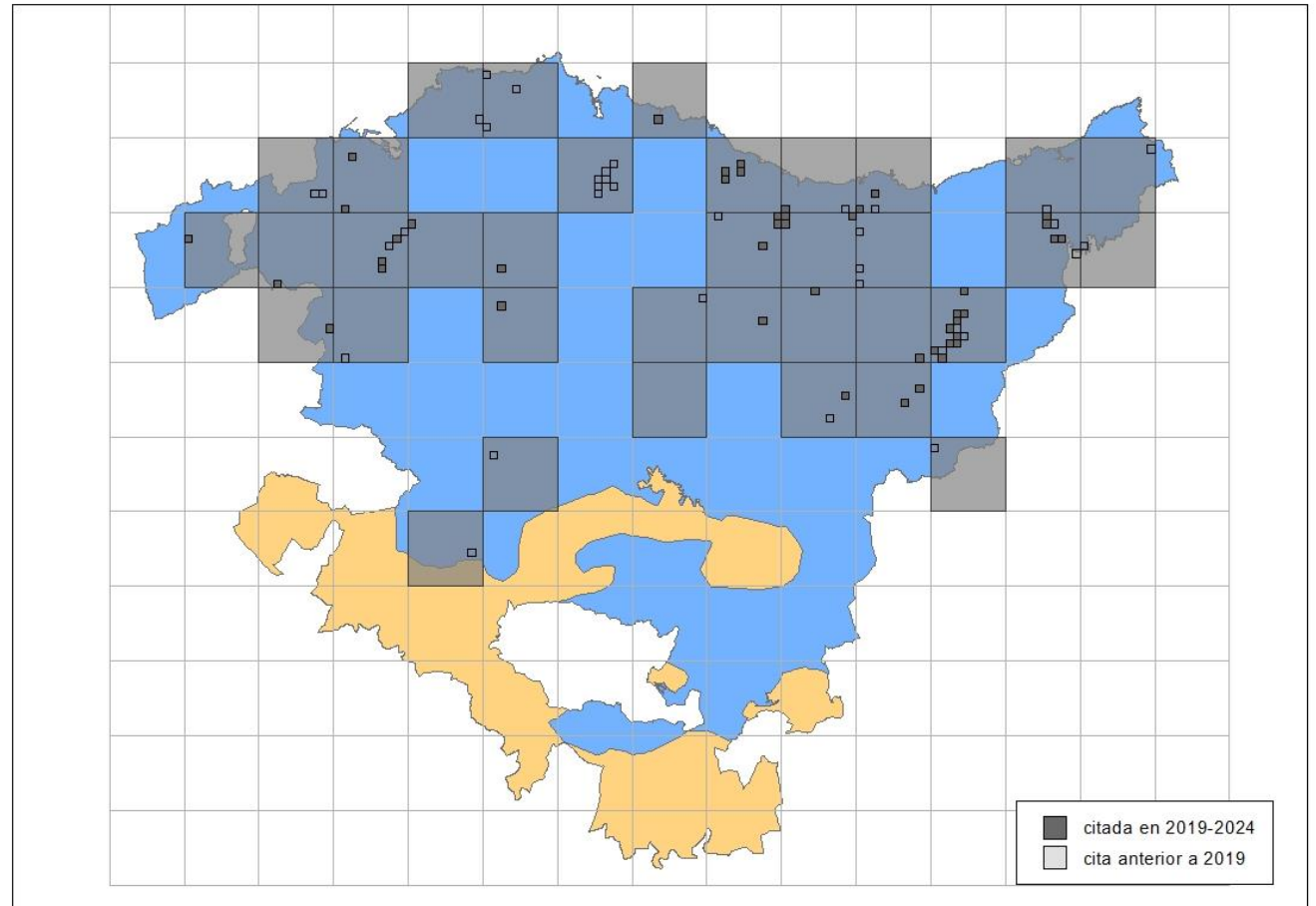
- EC:
 - ✓ ATL: Malo
 - ✓ MED: Malo



Oxygastra curtisii



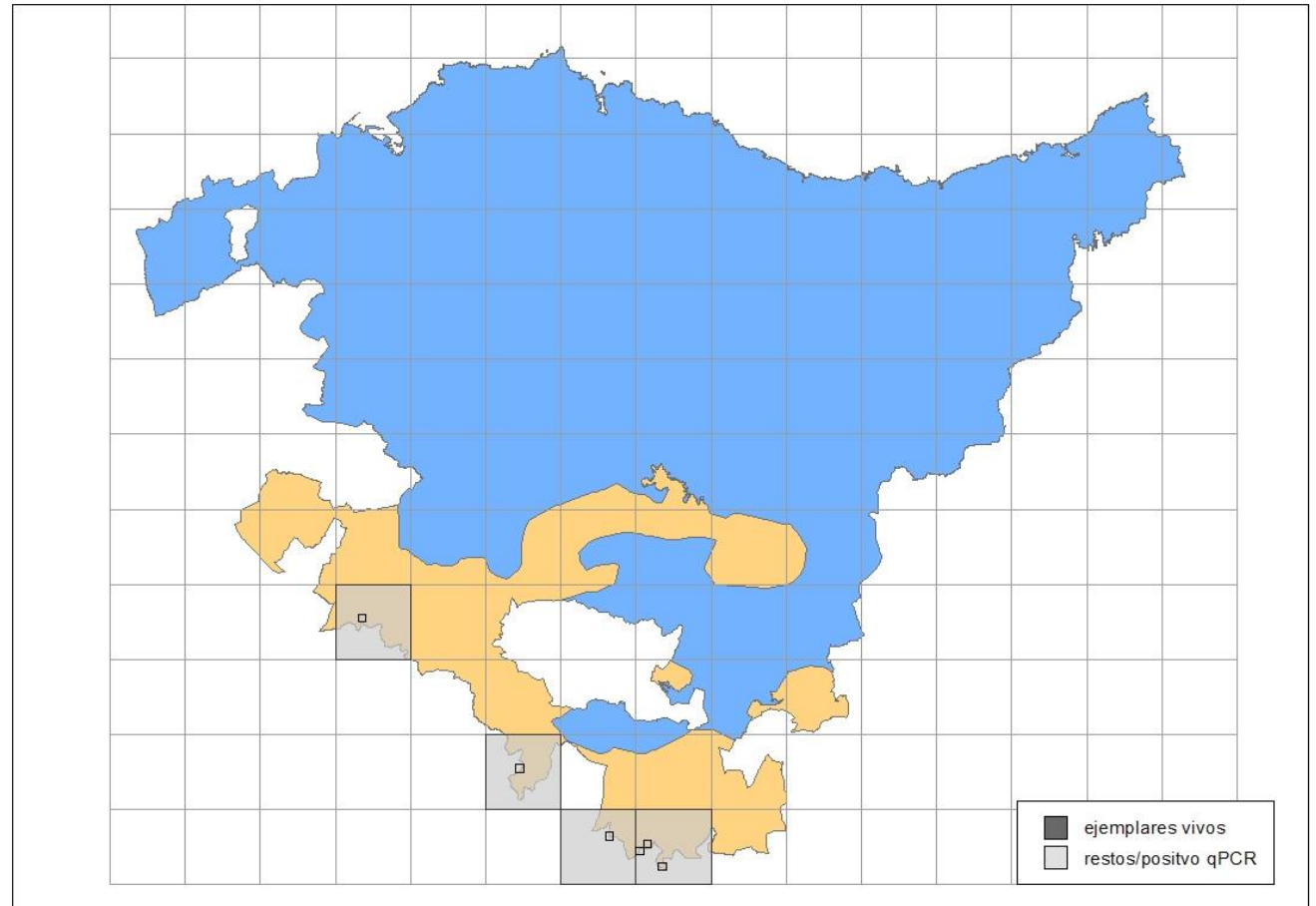
- EC:
✓ ATL: **Favorable**



Margaritifera auricularia



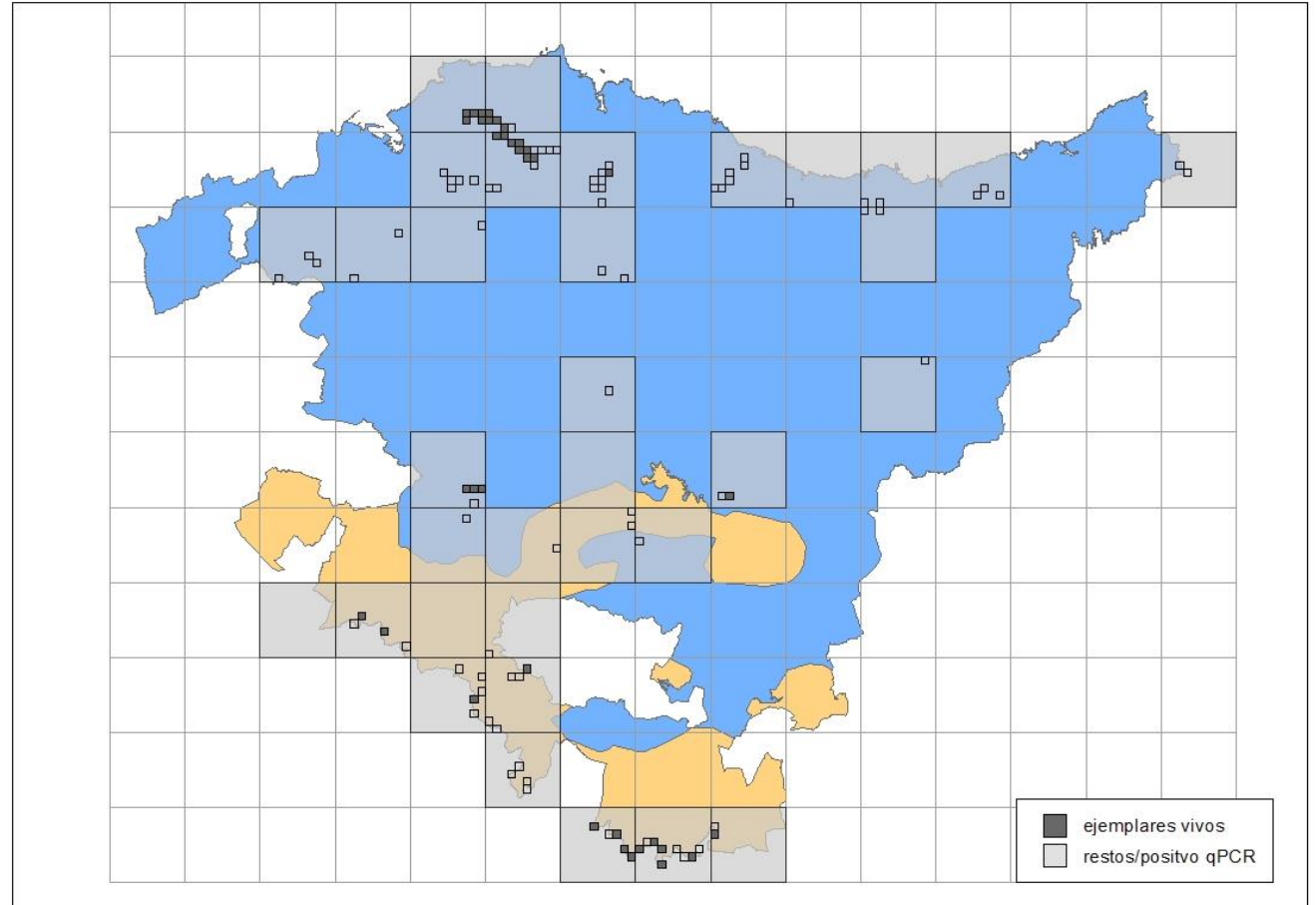
- EC:
- ✓ MED: **Malo**

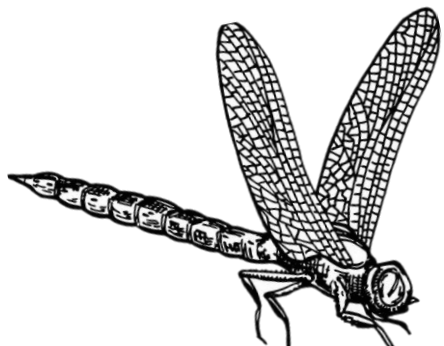


Potomida littoralis



- EC:
 - ✓ ATL: Inadecuado
 - ✓ MED: Malo





Mila esker zuen arretagatik

Muchas gracias por su atención

