



**Biodibertsitatearen jarraitua**  
**Seguimiento de la Biodiversidad**

**Natura Ondarearen Zerbitzua**  
**Servicio de Patrimonio Natural**

**araba**  **álava**  
foru aldundia diputación foral

## Planes de Gestión

1. AVIÓN ZAPADOR *Riparia riparia* 2000
2. ÁGUILA DE BONELLI *Hieraaetus fasciatus* 2001
3. BLENIO DE RÍO *Salvia fluviatilis* 2002
4. VISÓN EUROPEO *Mustela lutreola* 2003
5. NUTRIA *Lutra lutra* IGABARA 2004
6. ~~QUEBRANTAHUESOS *Gypaetus barbatus*~~ 2006  
*Derogado por Tribunal Supremo del PV* 2008
7. ZAPARDA *Squalius pyrenaicus* 2007
8. LAMPREHUELA *Cobitis calderoni* 2007
9. LOBO (*Canis lupus*) 2010  
*Declarada por GV de Interés Especial en 2020*
10. AVES NECRÓFAGAS – 2015  
*Buitre leonado (*Gyps fulvus*), Alimoche (*Neophron percnopterus*) y Quebrantahuesos (*Gypaetus barbatus*)*
11. QUIRÓPTEROS 2019  
Naturzaintza 2018. Exposición pública 2019

# Seguimiento especies de flora

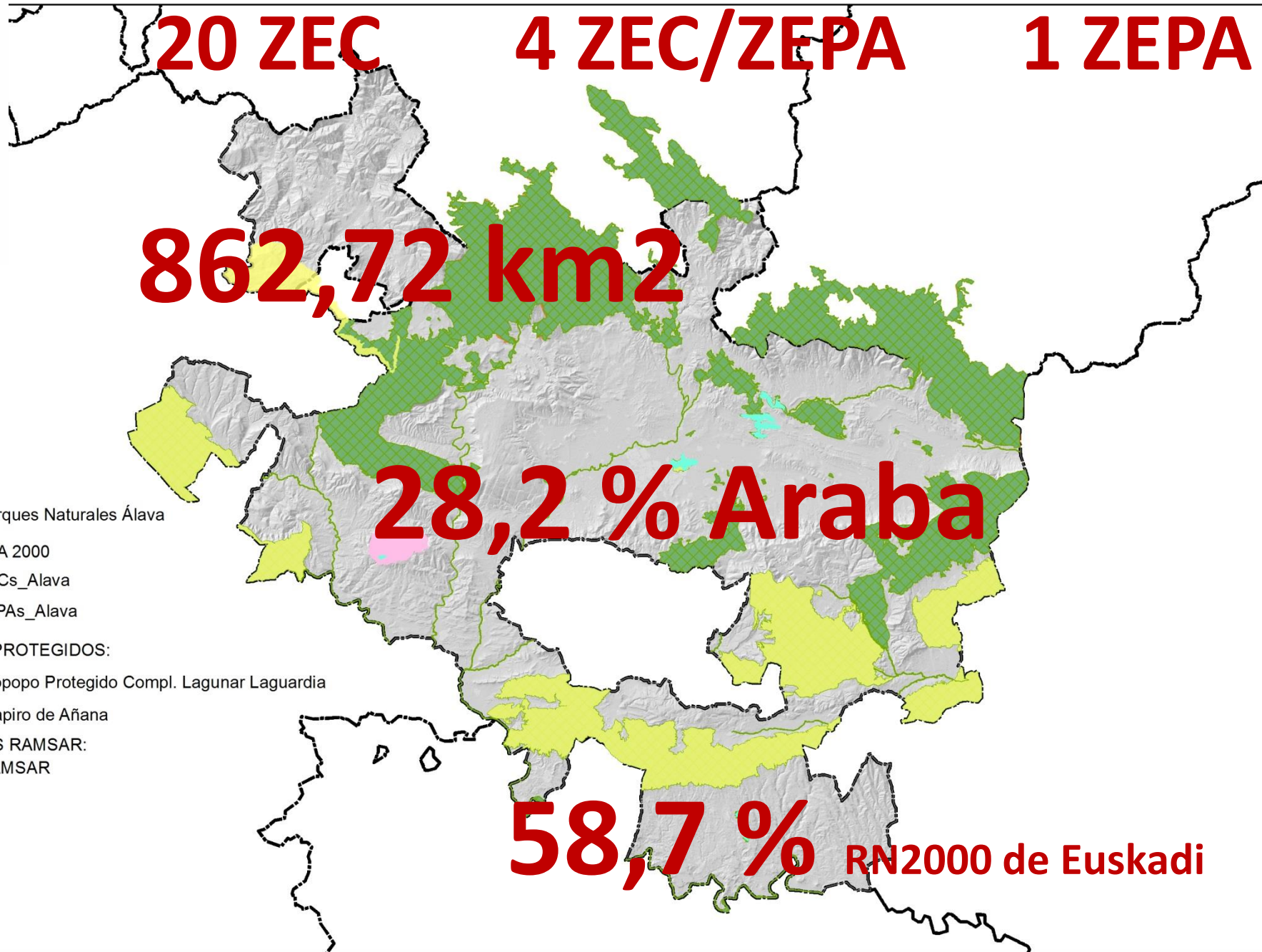
Especies / Año de Seguimiento	2008	2009	2010	2011	2012	2015	2016	2017	2018	2019	2020	2021
<b>EN</b>												
<i>Barlia robertiana</i>											X	
<i>Berula erecta</i>						X			X			
<i>Cardamine heptaphylla</i>						X					X	
<i>Carex davalliana</i>			X	X	X							
<i>Carex hostiana</i>		X										
<i>Dactylorhiza sulphurea</i>						X	X				X	
<i>Drosera intermedia</i>	X		X	X	X							
<i>Drosera longifolia</i>	X	X										
<i>Ephedra fragilis</i>						X	X					
<i>Ephedra nebrodensis</i>						X	X					
<i>Geranium cinereum</i>			X	X						X		
<i>Geum rivale</i>						X	X	X	X			X
<i>Halimium lasianthum alyssoides</i>			X									
<i>Haplophyllum linifolium</i>						X						
<i>Lathyrus vivanii</i>		X	X							X		X
<i>Nymphaea alba</i>			X			X					X	
<i>Orchis cazorlensis</i>	X	X	X	X	X		X	X	X		X	X
<i>Petrocoptis lagascae</i>						X	X	X	X		X	X
<i>Primula farinosa</i>			X	X								
<i>Prunus lusitanica</i>	X		X			X					X	X
<i>Prunus padus</i>											X	
<i>Puccinellia hispanica</i>						X						
<i>Ranunculus aconitifolius</i>	X	X								X		X
<i>Rhynchospora fusca</i>	X	X										
<i>Saxifraga longifolia</i>						X	X	X	X		X	X
<i>Senecio carpetanus</i>			X	X	X	X			X			
<i>Sonchus maritimus</i>						X	X					
<i>Sorbus hybrida</i>			X	X						X		
<i>Thelypteris palustris</i>		X	X					X				
<i>Utricularia australis</i>	X	X	X			X		X				
<b>VU</b>												
<i>Aconitum anthora</i>												X
<i>Aconitum variegatum</i>	X	X	X							X		
<i>Apium inundatum</i>	X		X					X				
<i>Armeria cantabrica vasconica</i>									X		X	X
<i>Arnica montana</i>			X	X						X		X

TAXON	CATEGORIA	TIPO SEGUIMIENTO	PERIODICIDAD	TIPO CENSO	ÚLTIMO AÑO	CENSO
<i>Barlia robertiana</i>	EN	Vigilancia	1	Número de ejemplares	2021	3
<i>Berula erecta</i>	EN	Seguimiento	6	Núcleos (Zaya y Peñacerrada)	2013 (parcial)	31
<i>Cardamine heptaphylla</i>	EN	Seguimiento	6	Escapos reproductores y vegetativos	2020	1016 R y 1040 V
<i>Carex davalliana</i>	EN	Vigilancia	10	Número de macollas	2010 (parcial)	50 a 100
<i>Carex hostiana</i>	EN	Seguimiento	5	Número de ejemplares	2010 (parcial)	3
<i>Dactylorhiza sulphurea</i>	EN	Seguimiento	2	Nº ejemplares reproductores/vegetativos	2020	356 R, 304 V
<i>Drosera intermedia</i>	EN	Vigilancia	9	Número de ejemplares	2010 (parcial)	> 300
<i>Drosera longifolia</i>	EN	Vigilancia	3	Número de ejemplares	2010	590
<i>Ephedra fragilis</i>	EN	Seguimiento	3	Número de ejemplares	2016	43
<i>Ephedra nebrodensis</i>	EN	Seguimiento	7	Número de ejemplares	2016	100-125
<i>Geranium cinereum</i>	EN	Vigilancia	4	Número de ejemplares	2019	20
<i>Geum rivale</i>	EN	Seguimiento	3	Nº ejemplares reproductores/vegetativos	2018	26 V
<i>Halimium lasianthum alyssoides</i>	EN	Vigilancia	3	Número de ejemplares	2010	7
<i>Haplophyllum linifolium</i>	EN	Seguimiento	1	Número de ejemplares	2015	2
<i>Lathyrus vivanii</i>	EN	Seguimiento	5	Número de ramets	2021	5
<i>Nymphaea alba</i>	EN	Seguimiento	8	Superficie de ocupación y densidad	2021 (parcial)	Sólo cartografía
<i>Orchis cazorlensis</i>	EN	Seguimiento	1	Nº de ejemplares, Tasa reproducción	2020	12, 24,47%
<i>Petrocoptis lagascae</i>	EN	Seguimiento	10, 1	Nº de ejemplares, seguimiento parcelas	2015	153
<i>Primula farinosa</i>	EN	Vigilancia	4	Número de ejemplares	2010 (parcial)	> 400
<i>Prunus lusitanica</i>	EN	Seguimiento	8	Número de ejemplares	2010, 2020	10 (Gorbea), 36 (Kodes)
<i>Puccinellia hispanica</i>	EN	Seguimiento	10	Número de ejemplares o superficie	2011	13,32 m <sup>2</sup>
<i>Ranunculus aconitifolius</i>	EN	Vigilancia	5	Número de ejemplares	2010, 2019	70-120 (Aratz), 49 (Gorbea)

TAXON	Seguimiento	Estudio	In situ	Ex situ	Búsqueda
<b>En peligro de extinción</b>					
<i>Barlia robertiana</i>	1	1			3
<i>Berula erecta</i>	2	2		3	3
<i>Cardamine heptaphylla</i>	2			3	
<i>Carex davalliana</i>	3				3
<i>Carex hostiana</i>	2	2		1	
<i>Dactylorhiza sulphurea</i>	1	3			
<i>Drosera intermedia</i>	3				3
<i>Drosera longifolia</i>	1			2	
<i>Ephedra fragilis</i>	1	2		1	
<i>Ephedra nebrodensis</i>	3	3		1	3
<i>Geranium cinereum</i>	2	3		2	
<i>Geum rivale</i>	1			1	
<i>Halimium lasianthum alyssoides</i>	1	3	3	1	2
<i>Haplophyllum linifolium</i>	1			1	2
<i>Lathyrus vivanii</i>	2	1		1	
<i>Nymphaea alba</i>	3	3			
<i>Orchis cazorlensis</i>	1	2		1	3
<i>Petrocoptis lagascae</i>	1			3	
<i>Primula farinosa</i>	2				3
<i>Prunus lusitanica</i>	3	2			3
<i>Puccinellia hispanica</i>	3	2			
<i>Ranunculus aconitifolius</i>	2			3	3
<i>Rhynchospora fusca</i>	1			1	
<i>Saxifraga longifolia</i>	1	3		2	
<i>Senecio carpetanus</i>	1	3		1	2
<i>Sonchus maritimus</i>	2			3	3
<i>Sorbus hybrida</i>	3	1		1	1
<i>Thelypteris palustris</i>	3				
<i>Utricularia australis</i>	2				3

	1	2	3
<b>Seguimiento</b>	Seguimiento 1-3 años	Seguimiento 4-6 años	Seguimiento 7-10 años
<b>Estudio</b>	Es <b>urgente</b> llevar a cabo un estudio de su situación actual	Es <b>necesario</b> llevar a cabo un estudio de su situación actual	Es <b>recomendable</b> llevar a cabo un estudio de su situación actual
<b>In situ</b>	Es <b>urgente</b> llevar a cabo actuaciones en su hábitat para su conservación	Es <b>necesario</b> llevar a cabo actuaciones en su hábitat para su conservación	Es <b>recomendable</b> llevar a cabo actuaciones en su hábitat para su conservación
<b>Ex situ</b>	Es <b>urgente</b> recoger semillas y establecer protocolos de cultivos para llevar a cabo reforzamientos y/o reintroducciones	Es <b>necesario</b> recoger semillas y establecer protocolos de cultivos para llevar a cabo reforzamientos y/o reintroducciones	Es <b>recomendable</b> recoger semillas y establecer protocolos de cultivos para llevar a cabo reforzamientos y/o reintroducciones
<b>Búsqueda</b>	Se deben buscar el 100% de las poblaciones citadas en Álava	Se deben buscar más del 50% de las poblaciones citadas en Álava	Se deben buscar menos del 50% de las poblaciones citadas en Álava

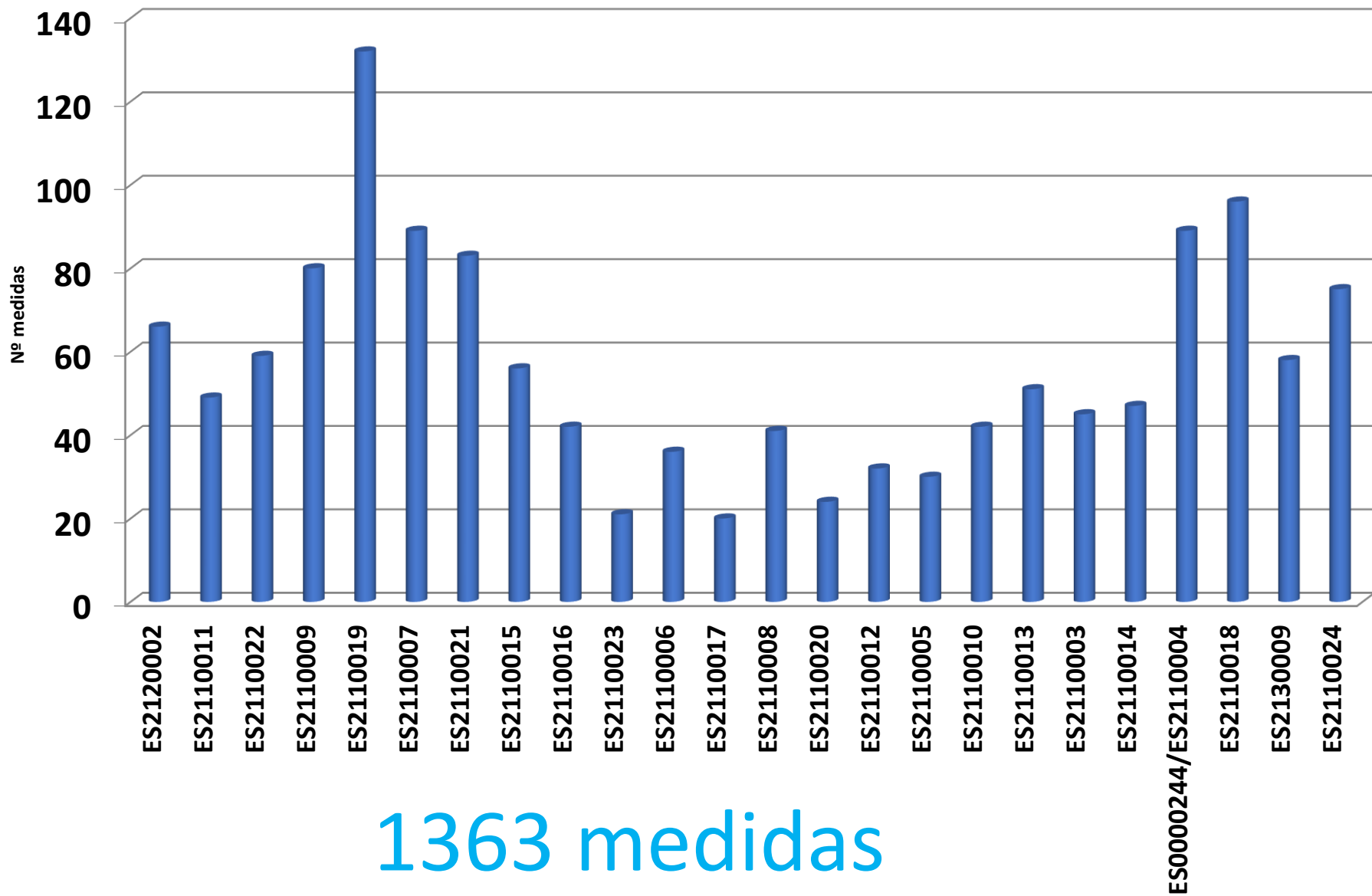




- Parques Naturales Álava
- RED NATURA 2000
  - ZECs\_Alava
  - ZEPAs\_Alava
- BIOTOPOS PROTEGIDOS:
  - Biopopo Protegido Compl. Lagunar Laguardia
  - Diapiro de Añana
- HUMEDALES RAMSAR:
  - RAMSAR



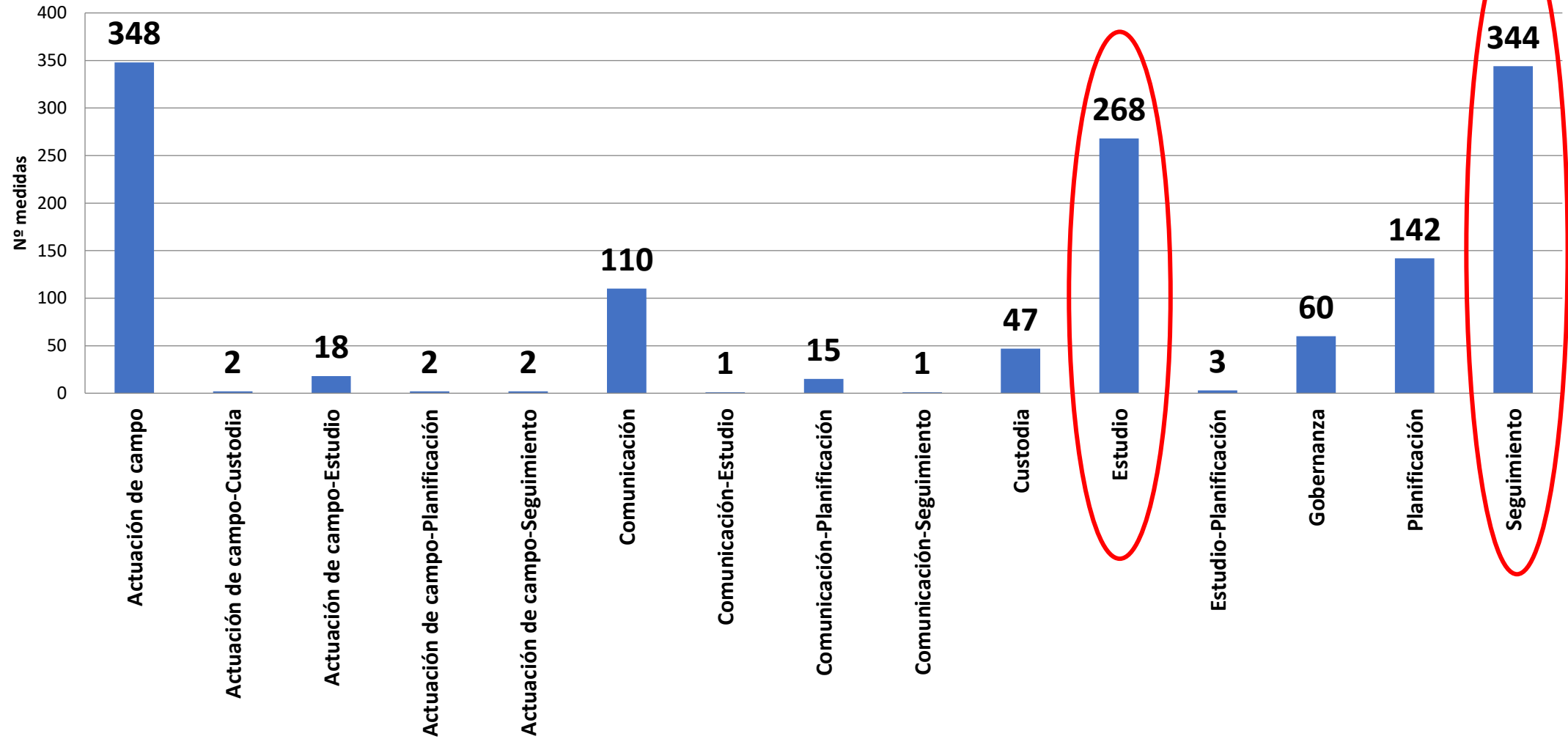
## MEDIDAS APROBADAS EN CADA ENP



1363 medidas



# TIPO DE MEDIDAS APROBADAS

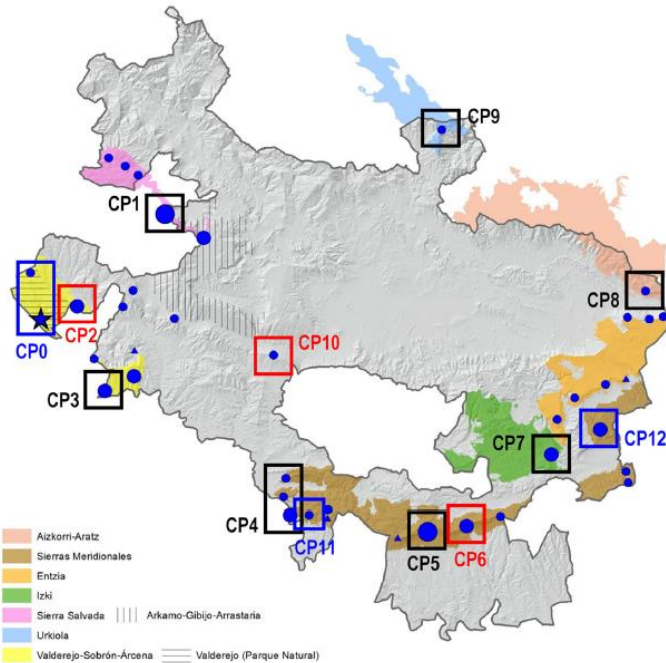


EC	Especies	VALDEREJO	GORBEIA	IZKI	AIZKORRI-ARATZ	OTROS ESPACIOS NATURA 2000
BOSQUES	Pícidos	Picamaderos negro: censo cada 6 años	Picamaderos negro: censo cada 6 años	Picamaderos negro: censo cada 6 años. Pico mediano: Censo cada 4 años	Picamaderos negro: censo cada 6 años	
	Rapaces forestales	Censo cada 6 años	Censo cada 6 años	Censo cada 6 años	Censo cada 6 años	* Realizado en Lago de Arreo y Robledales isla
	gato montés			Censo cada 6 años		
	Lirón gris	Seguimiento anual cajas-nido	Seguimiento anual cajas-nido	Seguimiento anual cajas-nido	Seguimiento anual cajas-nido	
PASTOS Y MATORRALES	Orquideas (hábitat 6210*)	Cartografiado del hábitat 6210/6210*	Cartografiado del hábitat 6210/6210*	Cartografiado del hábitat 6210/6210*		
	Lepidópteros diurnos	Colaboración programa seguimiento GOVA	Colaboración programa seguimiento GOVA	Colaboración programa seguimiento GOVA		
	Aguiluchos					Localización anual de nidos
ROQUEDOS Y MEDIOS AFINES	Avifauna rupícola: Buitres	Seguimiento colonias piloto		Seguimiento colonias piloto		Seguimiento colonias piloto
	Avifauna rupícola: Halcón peregrino, alimoche, águila real					Censo cada 10 años (Coordinado por SEO)
RÍOS Y HUMEDALES	Visón europeo					Seguimiento permanente
	Náyades					Seguimiento discontinuo
	Ictiofauna					
EC TRANSVERSALES	Quirópteros	Seguimiento anual cajas-nido		Seguimiento anual cajas-nido		
	Flora amenazada					Seguimiento de poblaciones amenazadas: cartografía y censo
	Lepidópteros nocturnos	Seguimiento mensual trampa de luz (Valderejo y Sobrón)		Seguimiento mensual trampa de luz		
	Mortalidad no natural					CR Mártioda

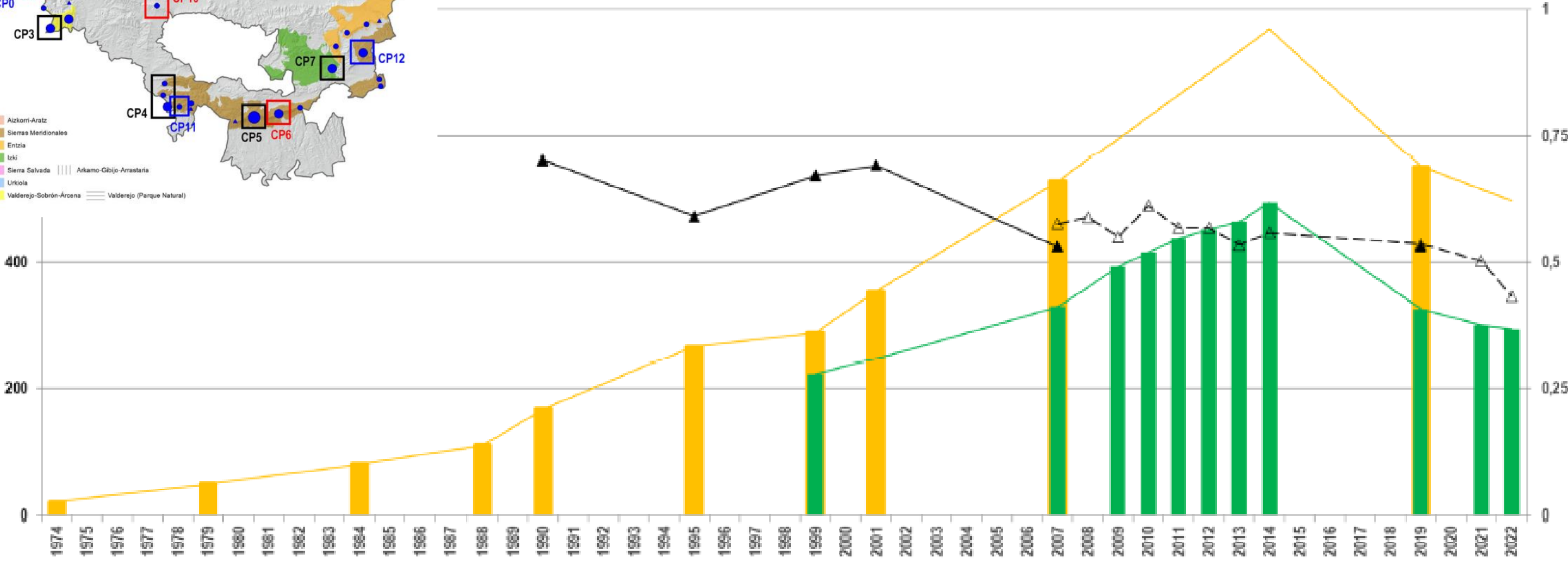
## Seguimiento continuados:

- Visión europeo
- Águila de Bonelli
- Lobo
- Buitre leonado – Colonias piloto
- Avión zapador
- Castor
- Anfibios ( por zonas cada año desde 1998, 14 áreas testigo cada dos/tres años
- Galápagos
- Aguiluchos en cultivos
- Colaboración seguimiento Quebrantahuesos (*oeste NA-GI-AR*)
- Flora amenazada / Flora halófita del Valle Salado de Añana

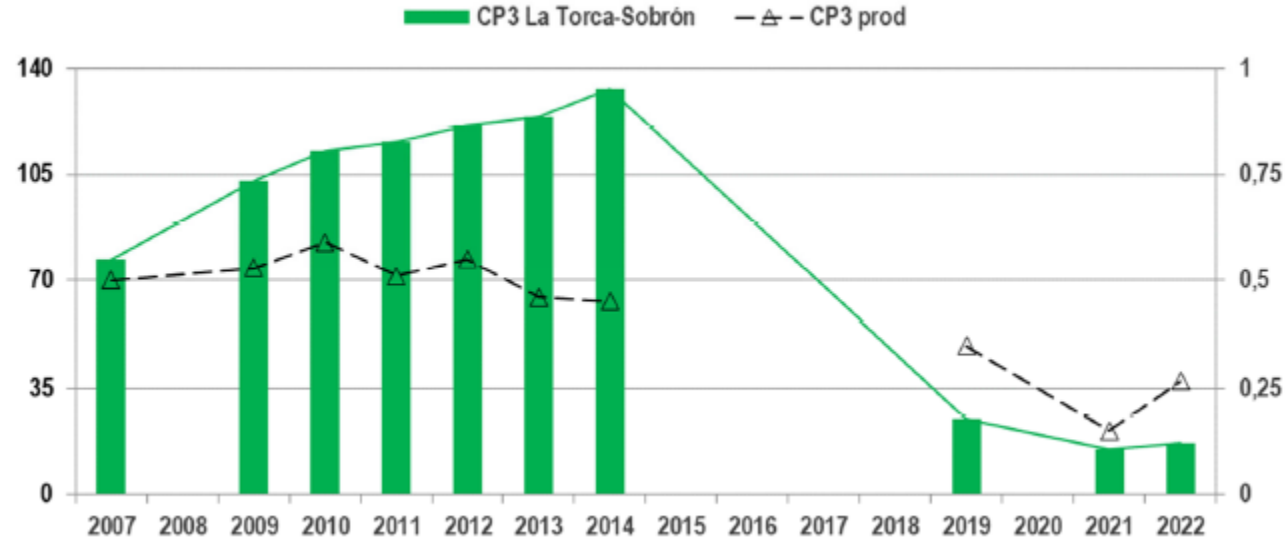
# EVOLUCIÓN DEL BUITRE LEONADO EN ÁLAVA



■ Total ÁLAVA censo   
 ■ CP + Valderejo (censo)   
 ▲ ÁLAVA prod   
 -▲- CP + Valderejo (prod)

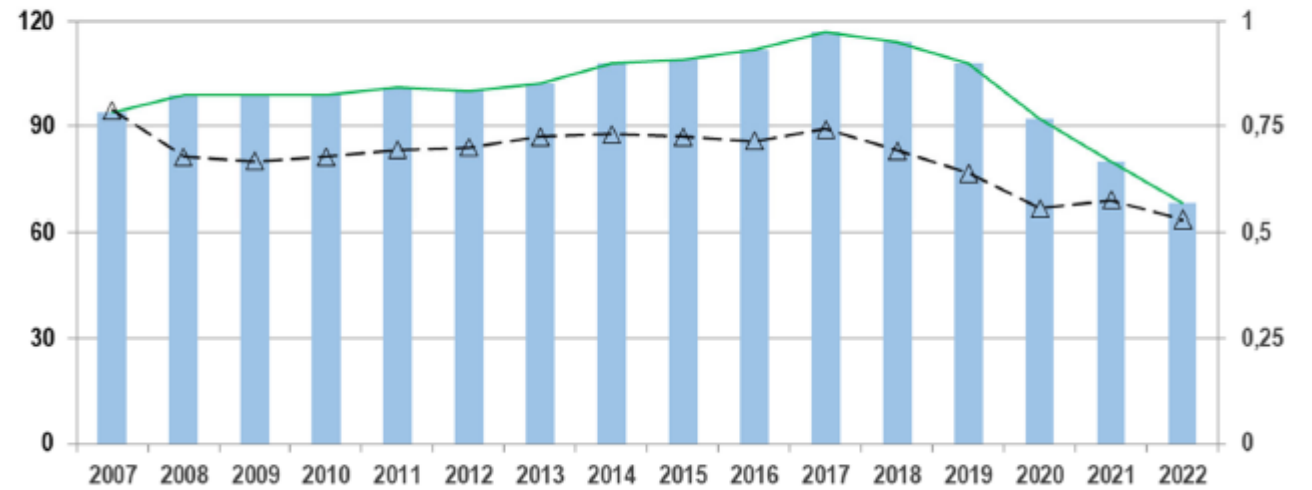


# Sobrón ( La Torca)

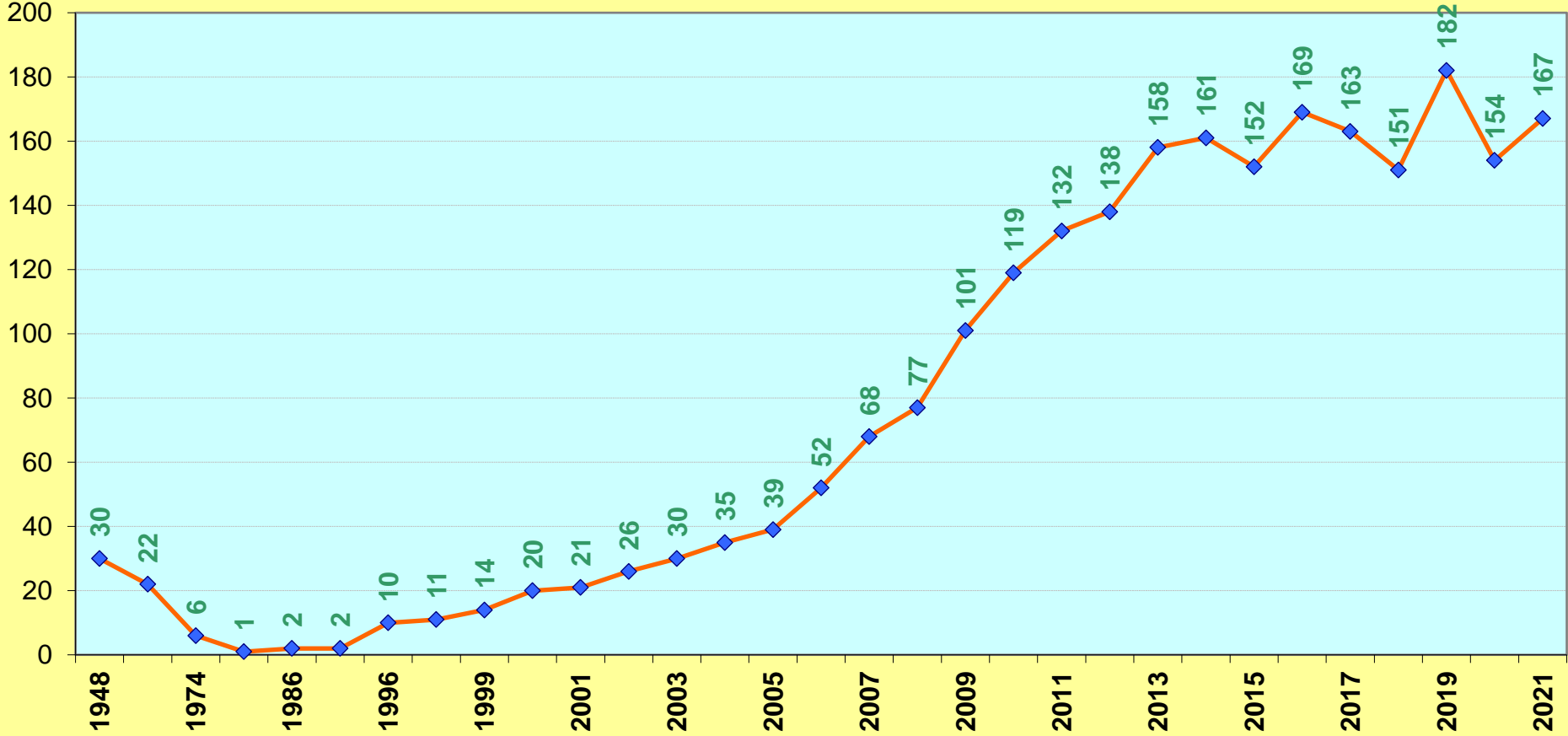


# Valderejo

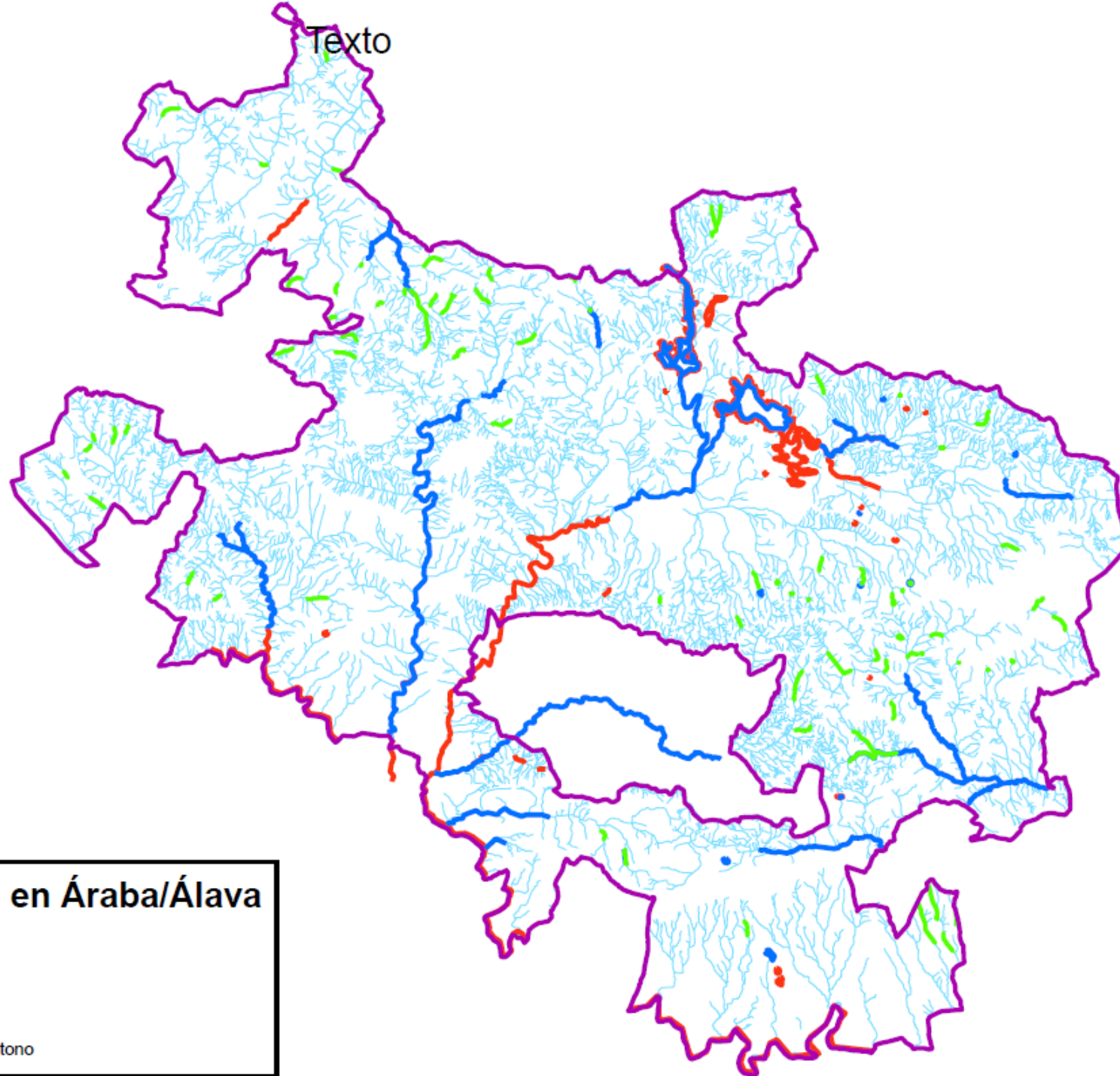
erejo — △ — CP0 prod (seguimiento realizado por la guardería del Parque Natural)



# NIDOS DE CIGÜEÑA EN ÁLAVA 1948-2021



Texto



**Cangrejos en Árabá/Álava  
2012**

- cangrejo\_señal
- cangrejo\_rojo
- cangrejo\_autóctono

## Cangrejo autóctono Localizaciones y Áreas de Interés

