

# 31. OSASUN JARDUNALDIAK

2022 MARTXOAK 25 · 26  
ATARRABIAko KULTUR ETXEA

COVID-19...

eta  
gero

ZER?



OSASUNGOA  
EUSKALDUNTZEKO  
ERAKUNDEA  
NAFARROA



Servicio Navarro de Salud  
Osasunbidea

# 31. OSASUN JARDUNALDIAK

## MARTXOAK 25

---

9:00-9:15 Dokumentazio banaketa

9:15-9:45 Ongietorria eta Aurkezpena

9:45-11:30 Mahai ingurua:

*Covid-19ak Oinarrizko Osasun Laguntzan izan duen eragina*

MARIAJE ESAIN Erizaina. Iturramako OE

EDURNE ARRAZUBI Gizarte langilea. Doneztebeko OE

M. LUISA BARANDIARAN Sendagilea. Txantreako OE

AGURTZANE BERAZA Administraria. Arrotxapeako OE

Koordinatzailea: MAITE AYARRA Sendagilea. Goizuetako OE

11:30-12:00 Atsedena

12:00-13:15 Ahozko komunikazioak

13:15-14:00 Posterrak

12:00-14:00 Tailerrak:

*Euskara Osasunbidean eta Osakidetzan*

MIKEL SARALEGI eta KONTXI DEL RIO Osasunbidea eta Euskarabidea

EGUZKIÑE GEZURAGA Osakidetza

14:00 Bazkaria

16:15-18:00 Mahai ingurua:

*Covid-19ak Osasun Mentalean izan duen eragina*

IÑAKI ARRIZABALAGA Osasun Mentaleko kudeatzailea. Osasunbidea

AITOR URTASUN Gizarte Langilea. Buztintxuriko Osasun Mentaleko Zentroa

LEIRE ERKOREKA Psikiatra. Galdakaoko ESI

Koordinatzailea: IZASKUN BASTERRA. Psikologo Klinikoa. NOU

18:00-19:30 Tailer Irekia:

*Heriotzaren aurrean oraingo eginbeharrak nola bideratu?*

MANUEL ECIOLAZA DUINTASUNEZ HILTZEKO ESKUBIDEA elkarteko lehendakaria

18:00-19:00 OEEren urteroko bilera

COVID-19... eta gero ZER?

# 31. OSASUN JARDUNALDIAK

## MARTXOAK 26

---

9:00-10:00 Ahozko komunikazioak

10:00-11:30 Mahai ingurua:

### *Covid-19ak Ospitaleetan izan duen eragina*

**JON ARICETA** NOUko zuzendariordea

**AINHOA ICETA** NOUko Pediatriako zerbitzburua

**SUSANA REBOREDO** DUOko ZIUko erizaina

Koordinatzailea: **LOREA IMIRIZALDU** Sendagilea. NOUko Neurofisiologia

11:30-12:00 Atsedena

12:00-13:30 Mahai ingurua:

### *Covid-19 eta Gizartea*

**UGO MAYOR** Ikertzailea. Ikerbasque

**ARANTXA IRAOLA** Kazetaria. Berria

**MATXALEN LEGARRETA** Irakaslea. EHU

Koordinatzailea: **LAZARO ELIZALDE** OEEko kidea

13:30 Agur alai:

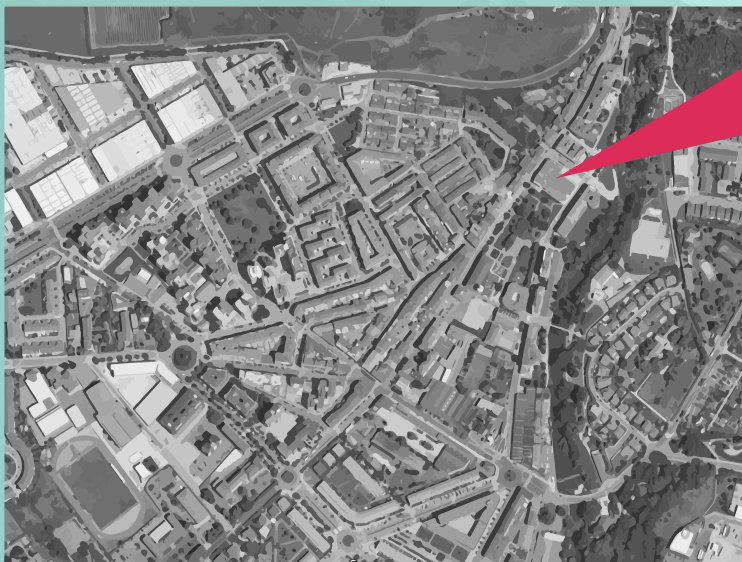
**KIKE AMONARRIZ** Soziolinguista. Euskalzaleen Topaguneko lehendakaria

COVID-19... eta gero ZER?

# 31. OSASUN JARDUNALDIAK

## INFORMAZIOA

### MAPA



### ATARRABIAKO KULTUR ETXEA

**Kale Nagusia 38**  
31610  
Atarrabia  
NAFARROA

### KOMUNIKAZIOAK JASOTZEKO EPEA 2022/01/31

#### IZENA EMATEKO

- Webgunea: [www.oeeegunea.eus](http://www.oeeegunea.eus)
- e-posta: [ooo@oeeegunea.eus](mailto:ooo@oeeegunea.eus)
- Telefono: **944 00 11 33**

#### ORDAINKETA

Izen ematearen kostuak (ostiraleko bazkaria barne):  
Izen-emate arrunta: **95€** | Ikasleak / Langabetuak: **25€**  
OEEko bazkideak: **90€** | Afaria: **25€**

Transferentzia OEEren izenean dagoen kontura  
(Abonu agirian izen-abizenak adierazi)

**Laboral Kutxa ES03 3035 0082 86 0820029469**  
**Kutxabank ES76 2095 3175 12 1061308465**

#### ANTOLATZAILEAK



OSASUNGOA  
EUSKALDUNTZEKO  
ERAKUNDEA  
NAFARROA



Servicio Navarro de Salud  
Osasunbidea

#### LAGUNTZAILEAK

Gobierno  
de Navarra



Nafarroako  
Gobernua



EUSKO JAURLARITZA  
GOBIERNO VASCO



Atarrabiako Udala  
Ayuntamiento de Villava

COVID-19... eta gero **ZER?**