

# Accidentes de trabajo viales en la C.A. de Euskadi. Evolución y evaluación

2006-2010

Donostia-San Sebastián, 20 de junio de 2011

## Datos estudiados:

- **Accidentes laborales con baja:**
  - **Régimen general** de cotización de la Seguridad Social
- Periodo: del **1 de enero de 2006**  
al **31 de diciembre de 2010**
- Con la característica de ser “Accidente de Tráfico”
- Tipos de Registro:
  - **“Al ir o volver del Trabajo” (in itinere)**
  - **“Desplazamiento en su jornada laboral”**
  - **“En un centro de trabajo”**

# Características del registro:

- Aplicación IGATT
- Orden TAS 2926/2002, de 19 de noviembre  
(BOE nº 279 de 21 de noviembre de 2002)
- Obligación de la comunicación: la empresa (mutua) comunica de forma electrónica
- Codificación de la información:
  - **Posibilitar el análisis de causas**
  - **establecer medidas preventivas o correctoras.**

## Definiciones:

- **Accidente “In itinere”**: durante el desplazamiento desde el domicilio al lugar de trabajo habitual del trabajador (sede), o viceversa.
- **Accidente “En misión”**: durante el desplazamiento por motivos de trabajo en jornada laboral (p.e.: servicios de mantenimiento, transportistas...)

**Tabla 1: Accidentes de trabajo. 2006-2010**

	Accidentes con Baja				Al ir o volver del Trabajo (in itinere)			Desplazamiento en su jornada laboral		
	Total	Tráfico No	Tráfico		Total	Tráfico No	Tráfico	Total	Tráfico No	Tráfico
<b>2006</b>	<b>51.312</b>	<b>47.524</b>	<b>3.788</b>	7,38%	<b>4.875</b>	2.132	2.743	<b>2.309</b>	1.264	1.045
<b>2007</b>	<b>49.177</b>	<b>45.202</b>	<b>3.975</b>	8,08%	<b>4.775</b>	1.874	2.901	<b>2.305</b>	1.231	1.074
<b>2008</b>	<b>48.151</b>	<b>44.136</b>	<b>4.015</b>	8,34%	<b>4.565</b>	1.659	2.906	<b>2.340</b>	1.231	1.109
<b>2009</b>	<b>38.743</b>	<b>35.410</b>	<b>3.333</b>	8,60%	<b>3.968</b>	1.568	2.400	<b>2.248</b>	1.315	933
<b>2010</b>	<b>37.034</b>	<b>33.824</b>	<b>3.210</b>	8,67%	<b>3.864</b>	1.589	2.275	<b>2.491</b>	1.556	935
<b>Total</b>	<b>224.417</b>	<b>206.096</b>	<b>18.321</b>	8,16%	<b>22.047</b>	<b>8.822</b>	<b>13.225</b>	<b>11.693</b>	<b>6.597</b>	<b>5.096</b>

## Tabla 2. Accidentes de tráfico según tipo y sexo.

Valores e incidencia (%). 2008-2010.

	Accidentes			Incidencia (%)		
	Total	In itinere	En misión	Total	In itinere	En misión
Hombres	<b>11.703</b>	7.645	4.058	<b>2,76%</b>	1,80%	0,96%
Mujeres	<b>6.618</b>	5.580	1.038	<b>1,98%</b>	1,67%	0,31%

**Tabla 3. Accidentes de tráfico según tipo y edad (3). 2006-2010**

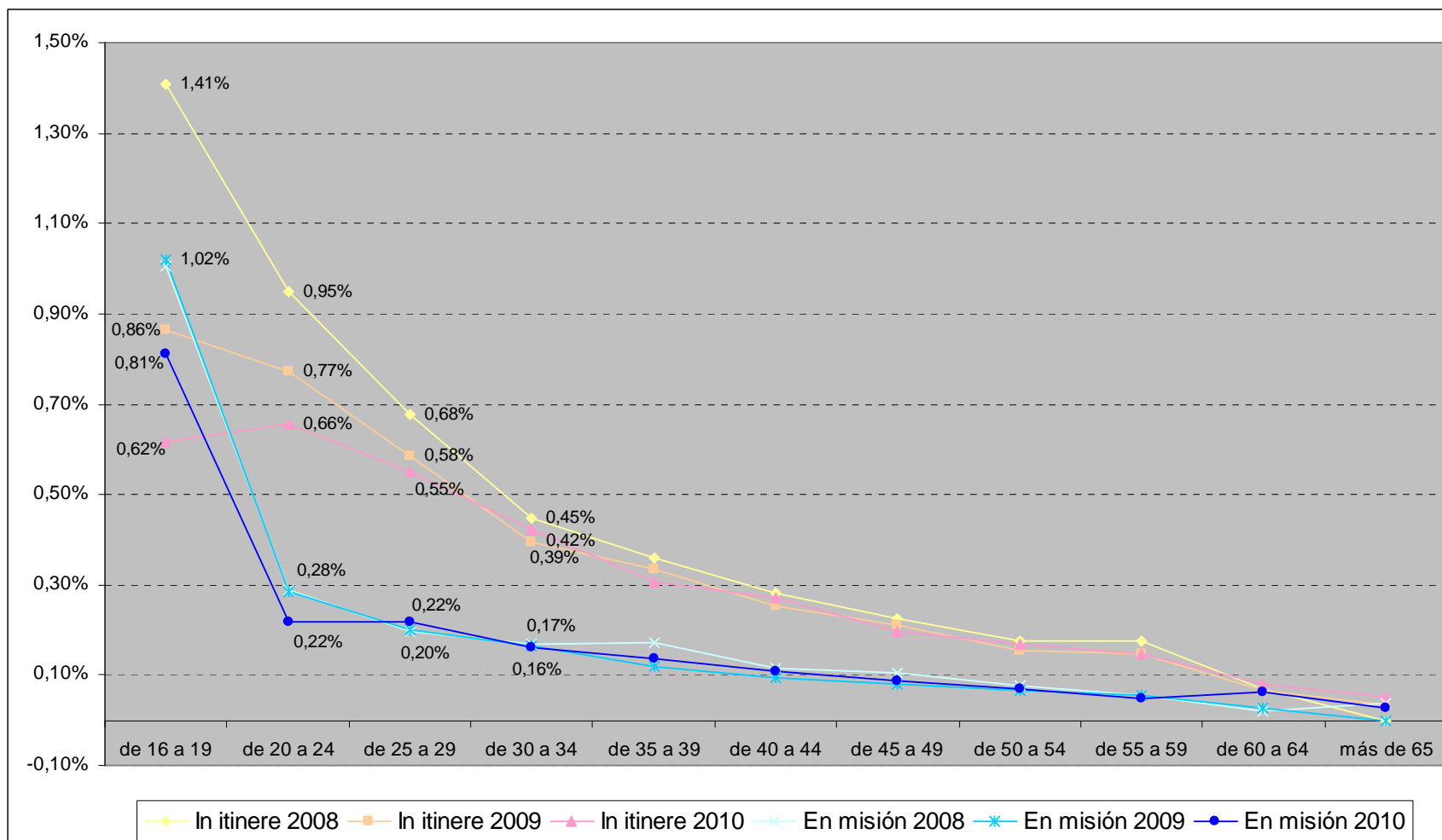
		Total	hasta 24		de 25 a 44		más de 44	
In itinere	2006	2.743	512	18,67%	1.812	66,06%	419	15,28%
	2007	2.901	556	19,17%	1.914	65,98%	431	14,86%
	2008	2.906	483	16,62%	1.919	66,04%	504	17,34%
	2009	2.400	322	13,42%	1.625	67,71%	453	18,88%
	2010	2.275	238	10,46%	1.568	68,92%	469	20,62%
	<b>Total</b>	<b>13.225</b>	<b>2.111</b>	<b>15,96%</b>	<b>8.838</b>	<b>66,83%</b>	<b>2.276</b>	<b>17,21%</b>
En jornada laboral	2006	1.045	198	18,95%	675	64,59%	172	16,46%
	2007	1.074	197	18,34%	679	63,22%	198	18,44%
	2008	1.109	176	15,87%	721	65,01%	212	19,12%
	2009	933	145	15,54%	608	65,17%	180	19,29%
	2010	935	98	10,48%	634	67,81%	203	21,71%
	<b>Total</b>	<b>5.096</b>	<b>814</b>	<b>15,97%</b>	<b>3.317</b>	<b>65,09%</b>	<b>965</b>	<b>18,94%</b>

**Tabla 4. Accidentes de tráfico según tipo y edad (12). 2006-2010**

	In itinere					En misión				
	2006	2007	2008	2009	2010	2006	2007	2008	2009	2010
<b>Total</b>	<b>2.743</b>	<b>2.901</b>	<b>2.906</b>	<b>2.400</b>	<b>2.275</b>	<b>1.045</b>	<b>1.074</b>	<b>1.109</b>	<b>933</b>	<b>935</b>
16 a 19	90	87	70	33	19	64	59	50	39	25
20 a 24	422	469	413	289	219	134	138	126	106	73
25 a 29	<b>614</b>	<b>665</b>	<b>635</b>	<b>502</b>	440	187	202	186	171	174
30 a 34	543	590	557	470	<b>485</b>	<b>211</b>	<b>218</b>	<b>208</b>	<b>198</b>	<b>186</b>
35 a 39	375	409	417	380	354	160	140	199	136	159
40 a 44	280	250	310	273	289	117	119	128	103	115
45 a 49	179	200	228	210	200	84	96	107	81	88
50 a 54	122	123	147	130	147	44	55	63	57	60
55 a 59	87	83	104	88	90	32	33	33	32	30
60 a 64	31	25	25	24	30	11	12	8	10	24
más de 64				1	2	1	2	1		1



**Gráfico 1. Incidencia (%) según tipo y edad (12). 2008-2010.**



**Tabla 5. Gravedad de los accidentados de tráfico según tipo de desplazamiento.  
 2006-2010.**

		Total	LEVE		GRAVE		MORTAL	
In itinere	2006	2.743	2.686	97,92%	51	1,86%	6	0,22%
	2007	2.901	2.862	98,66%	32	1,10%	7	0,24%
	2008	2.906	2.870	98,76%	27	0,93%	9	0,31%
	2009	2.400	2.366	98,58%	29	1,21%	5	0,21%
	2010	2.275	2.244	98,64%	24	1,05%	7	0,31%
	<b>Total</b>	<b>13.225</b>	<b>13.028</b>	<b>98,51%</b>	<b>163</b>	<b>1,23%</b>	<b>34</b>	<b>0,26%</b>
En misión	2006	1.045	1.018	97,42%	18	1,72%	9	0,86%
	2007	1.074	1.045	97,30%	21	1,96%	8	0,74%
	2008	1.109	1.086	97,93%	14	1,26%	9	0,81%
	2009	933	919	98,50%	12	1,29%	2	0,21%
	2010	935	921	98,50%	11	1,18%	3	0,32%
	<b>Total</b>	<b>5.096</b>	<b>4.989</b>	<b>97,90%</b>	<b>76</b>	<b>1,49%</b>	<b>31</b>	<b>0,61%</b>



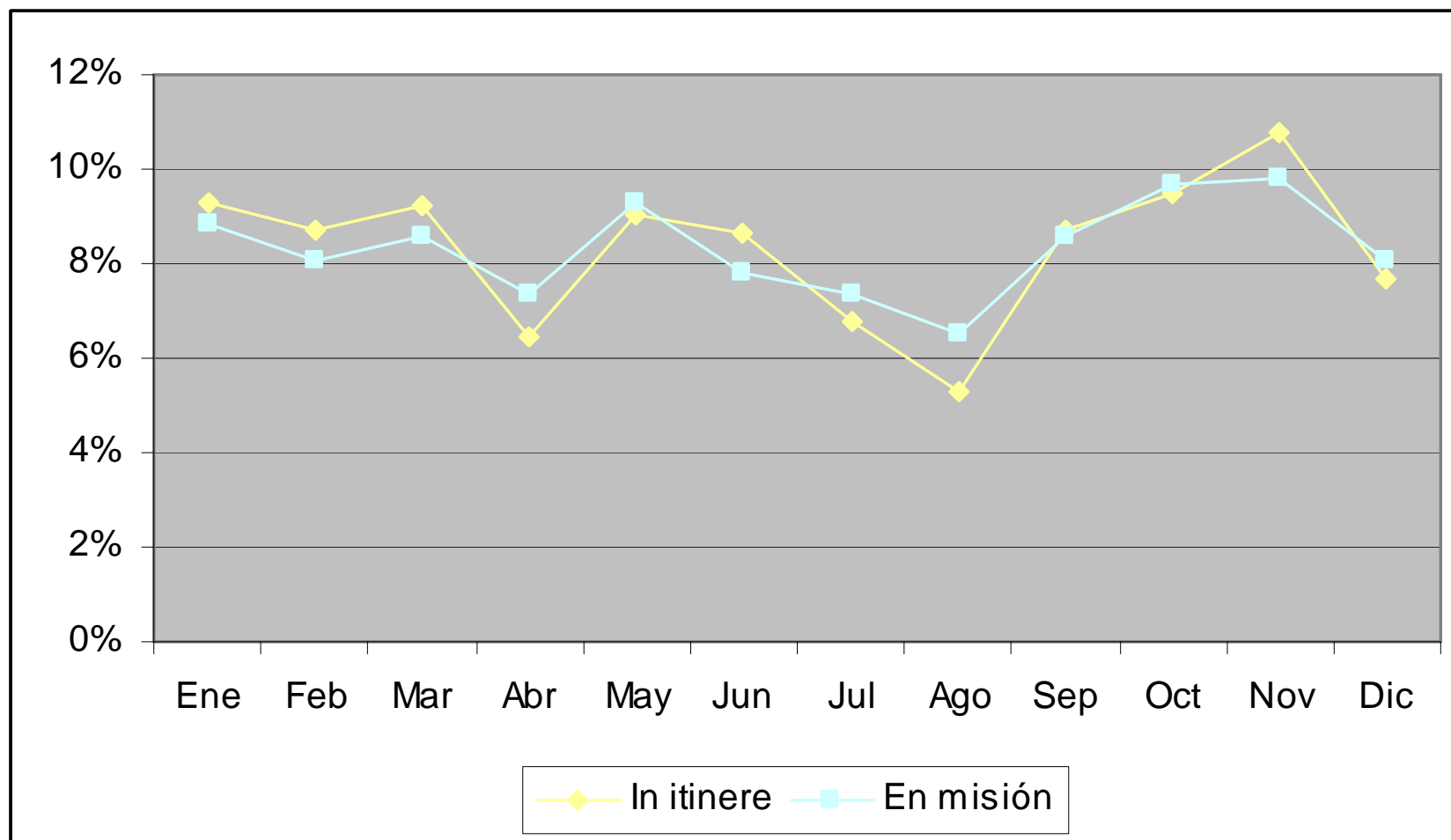
**OSALAN**

Laneko Segurtasun eta Osasunerako Euskal Erakundea  
Instituto Vasco de Seguridad y Salud Laborales

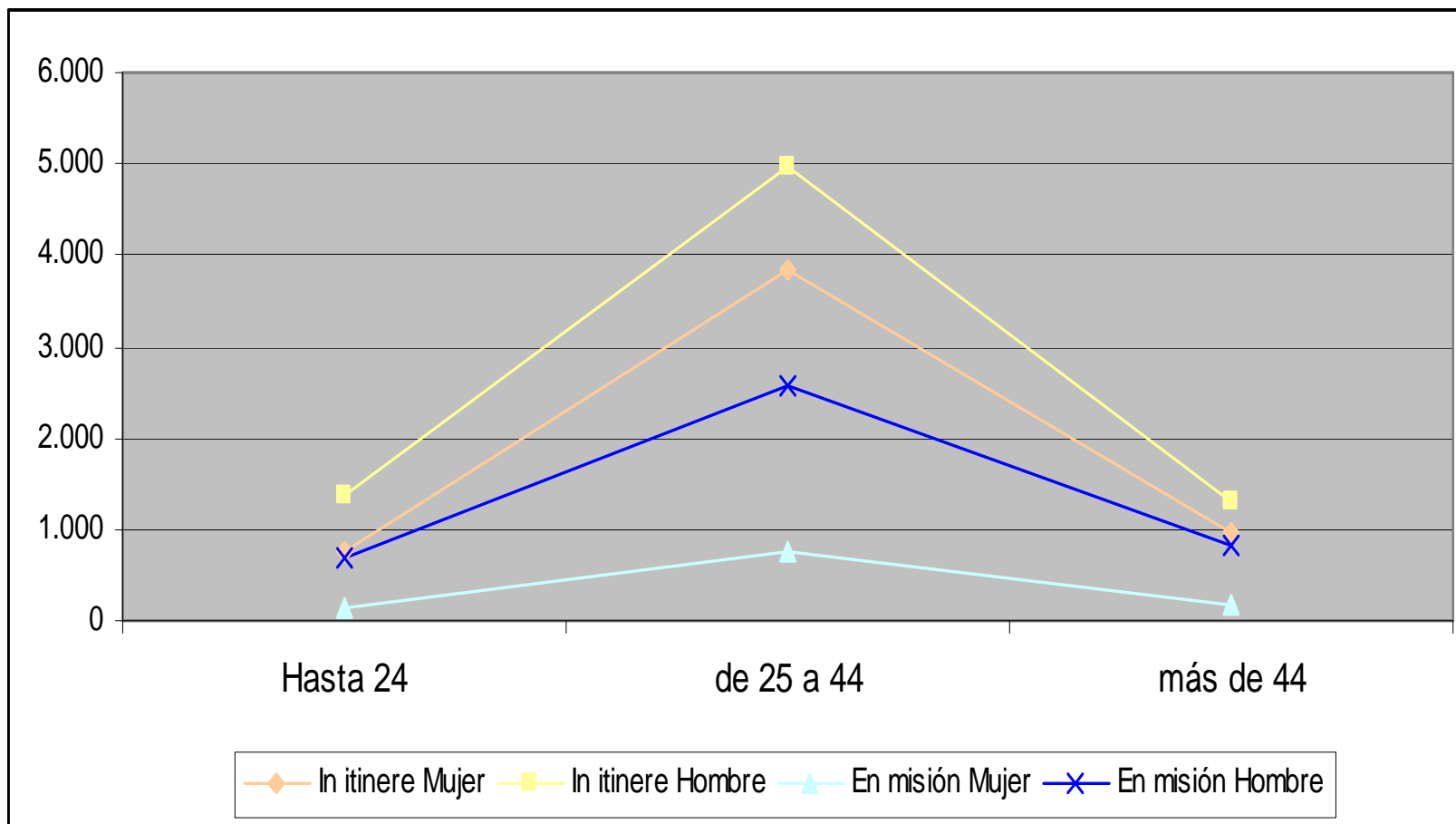


**EUSKO JAURLARITZA**  
**GOBIERNO VASCO**

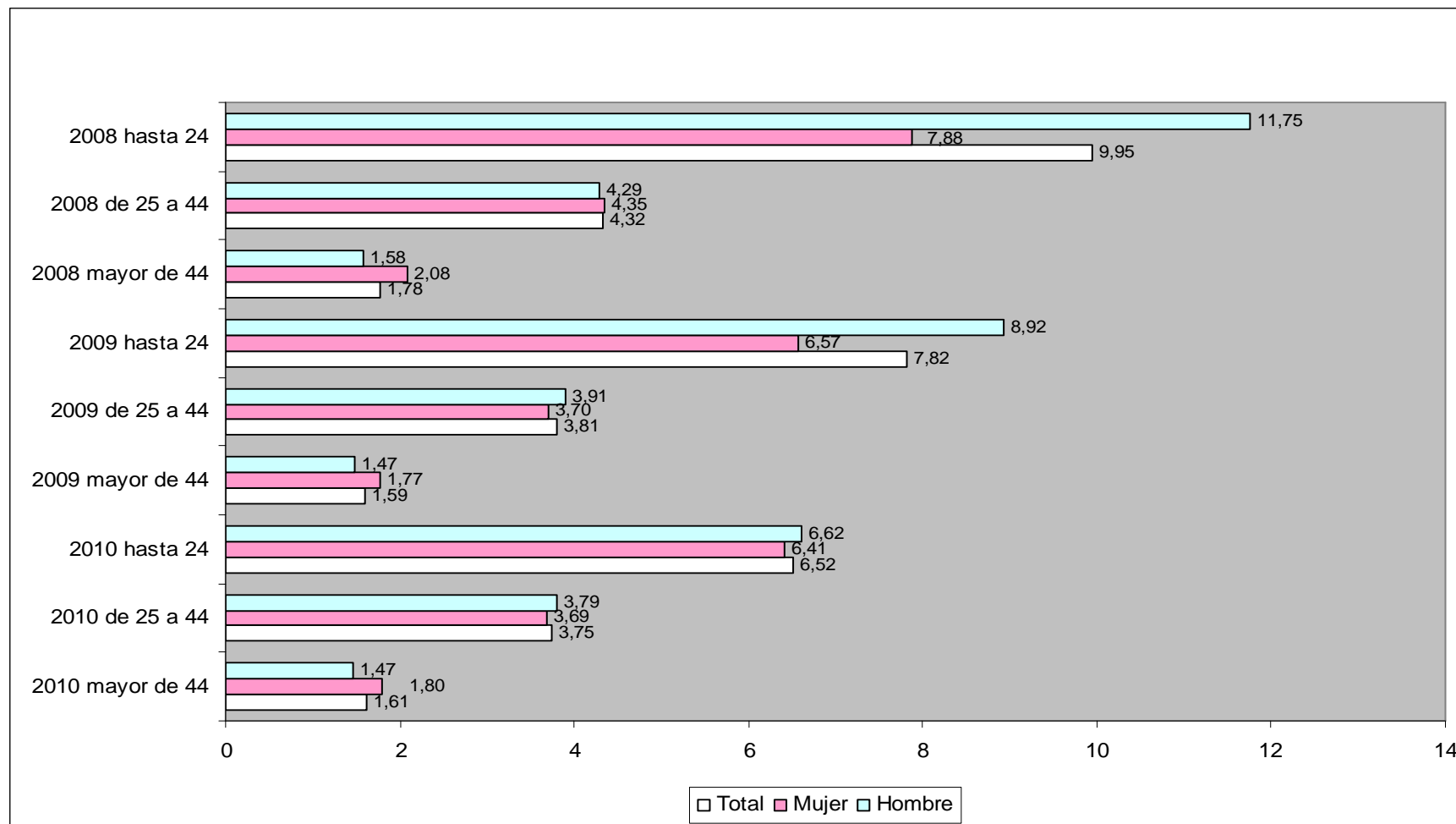
**Gráfico 2. Distribución de los Accidentes (%) según mes. 2006-2010.**



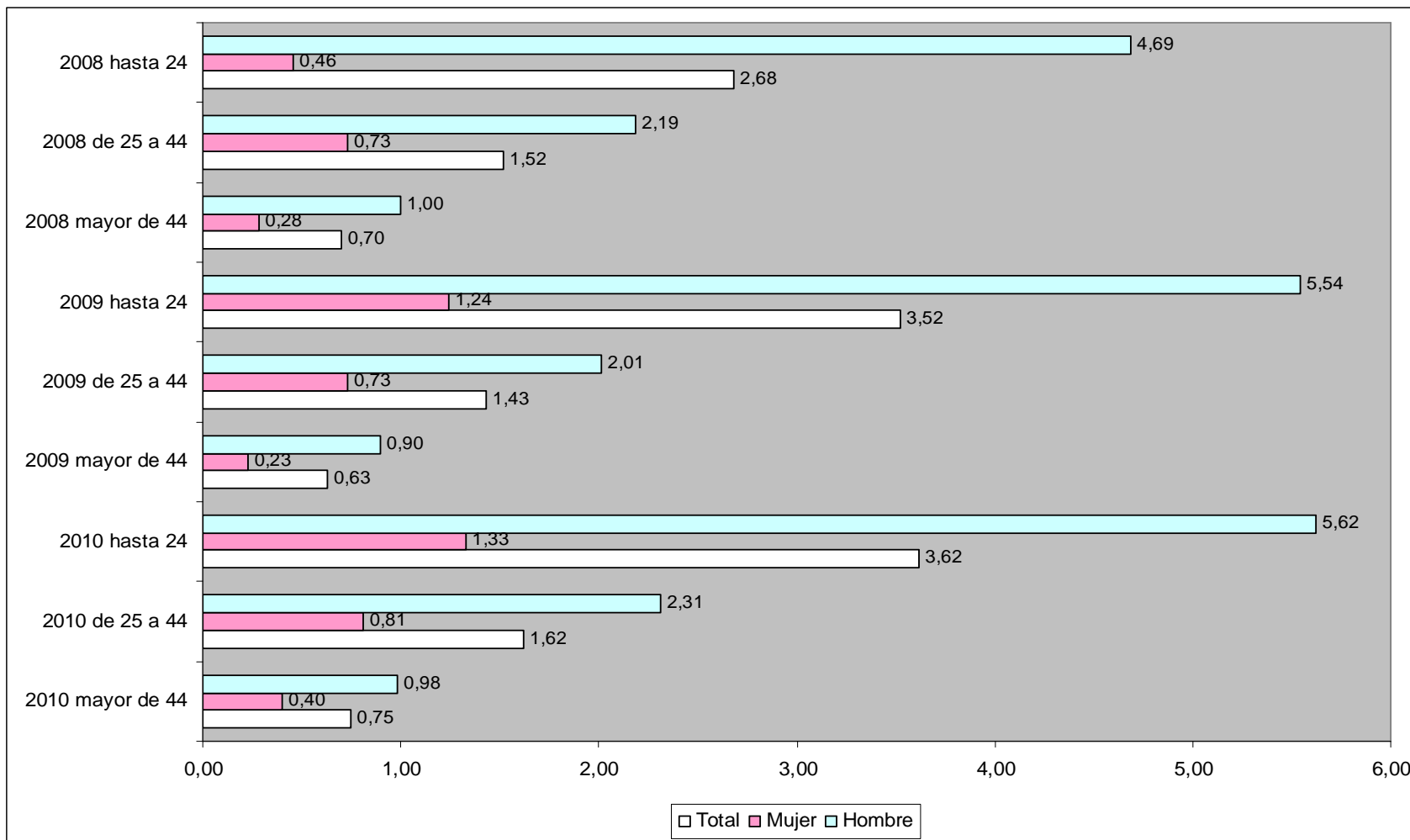
**Gráfico 3. Accidentes de tráfico por edad (3) y tipo de desplazamiento. 2006-2010.**



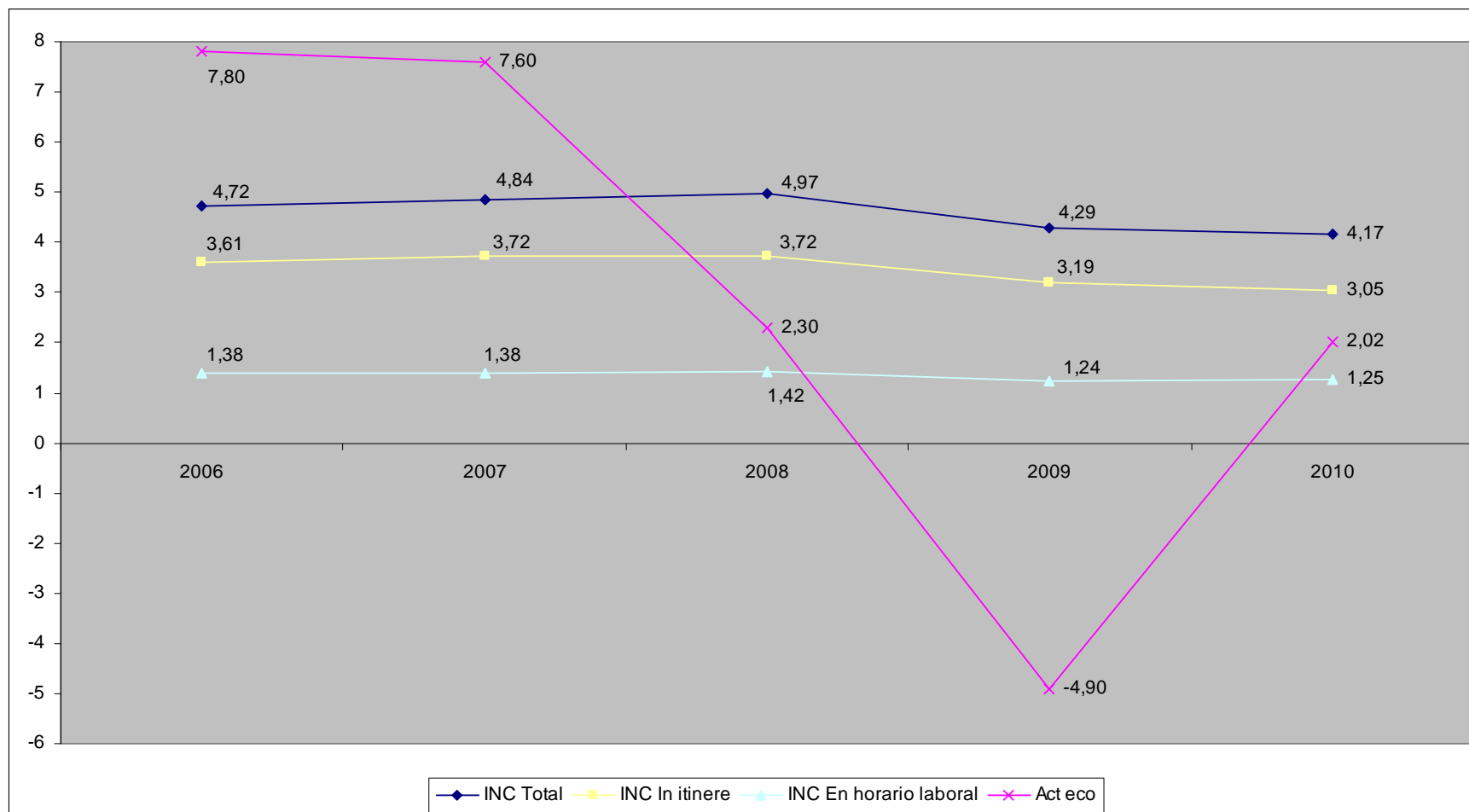
**Gráfico 4. Incidencia (tantos por miles) “in itinere” según edad (3) y sexo. 2008-2010.**



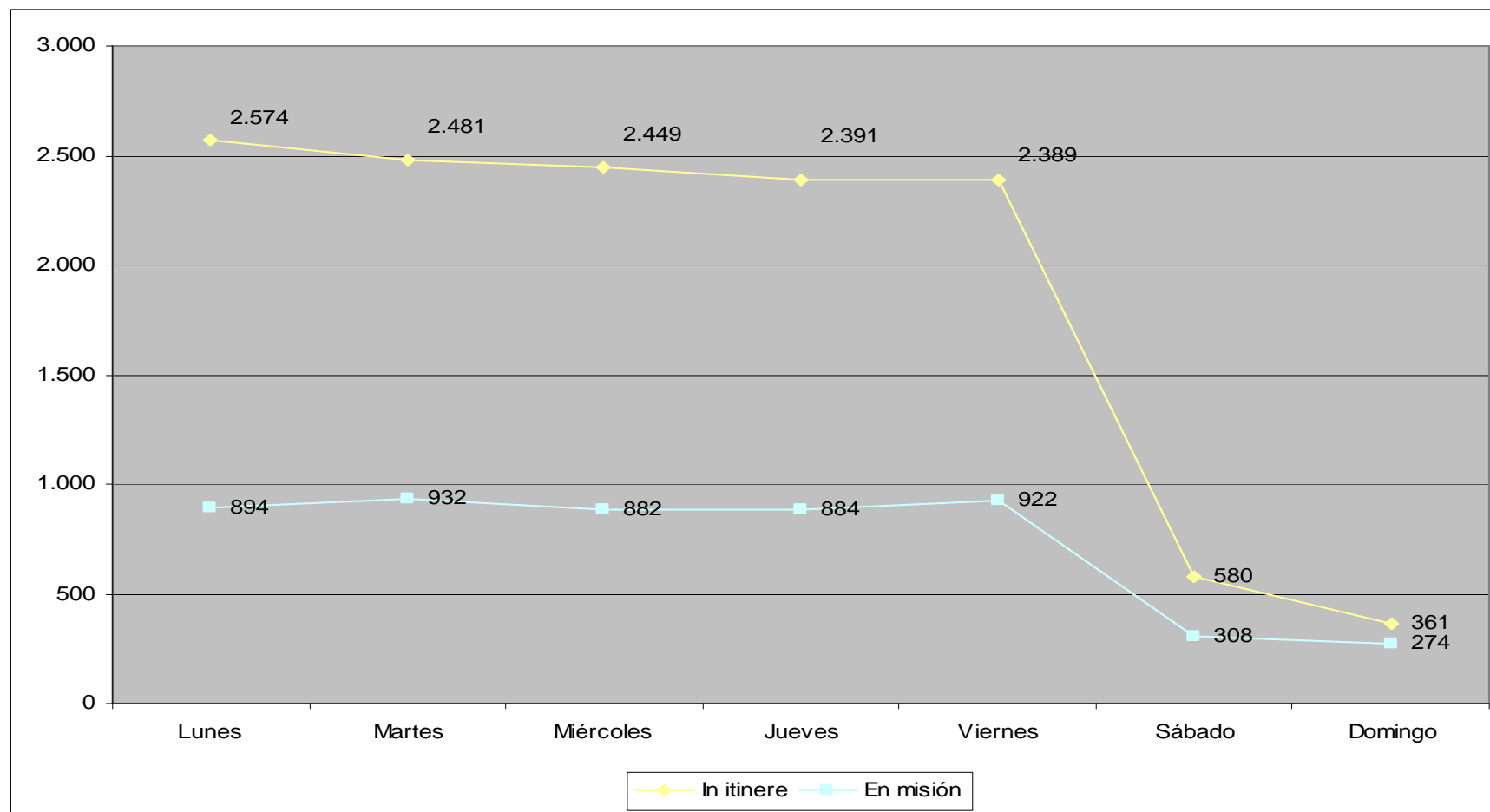
## Gráfico 5. Incidencia (tantos por miles) en misión por edad (3) y sexo. 2008-2010.



**Gráfico 6. Incidencia (tantos por miles) según tipo y evolución de actividad económica (precios corrientes). 2006-2010.**

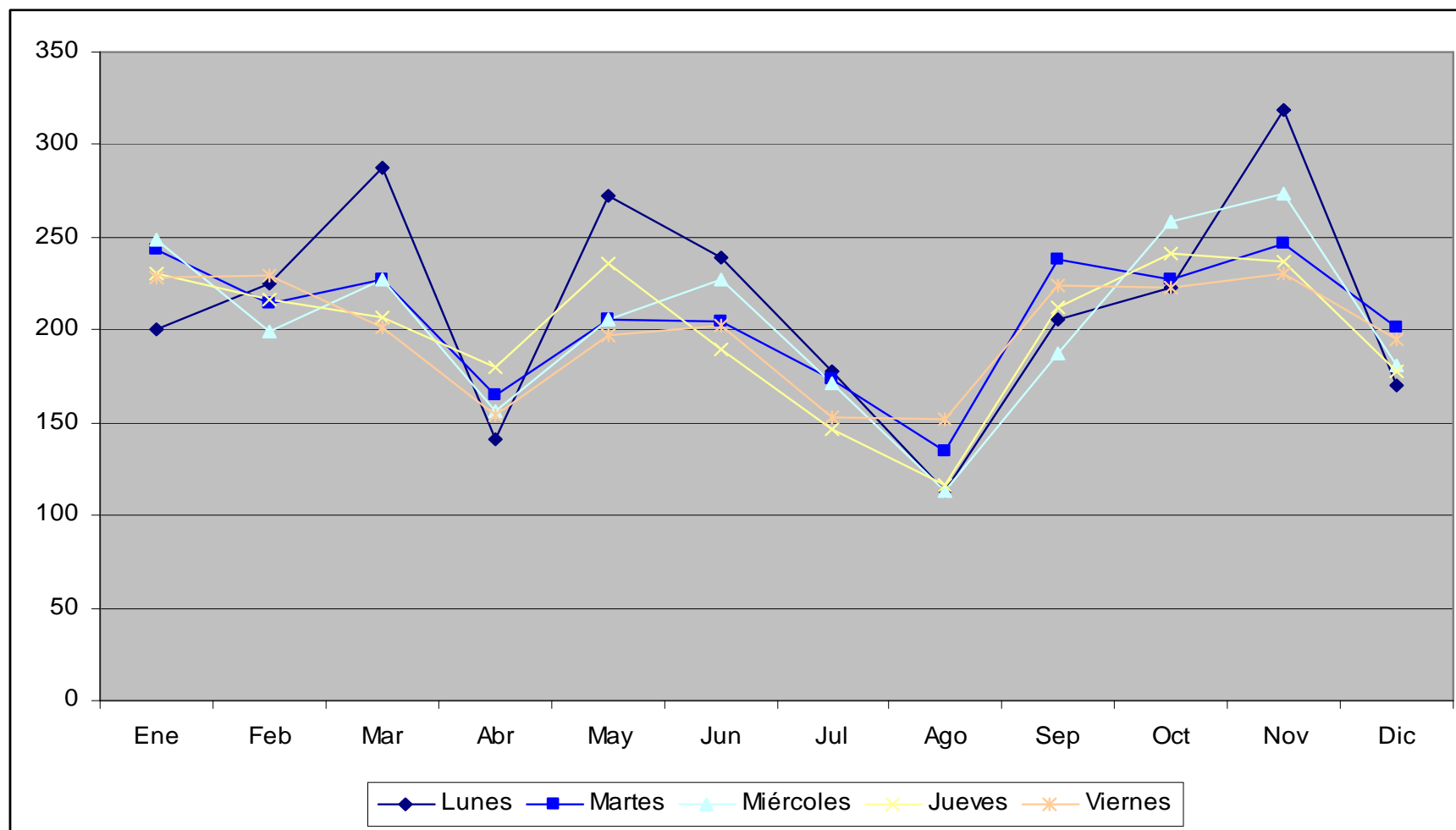


**Gráfico 7. Accidentes por tipo de desplazamiento y día de la semana. 2006-2010.**

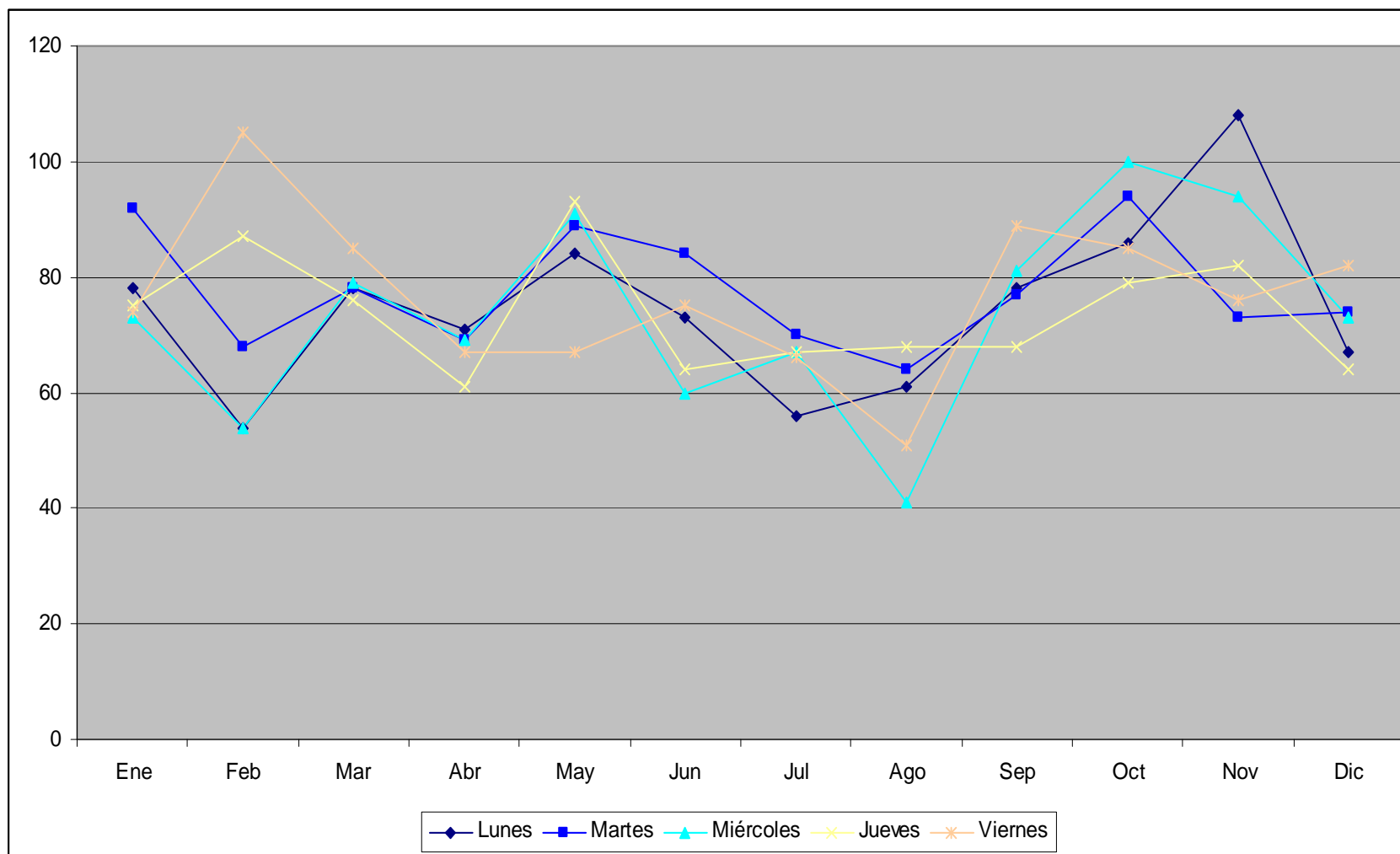




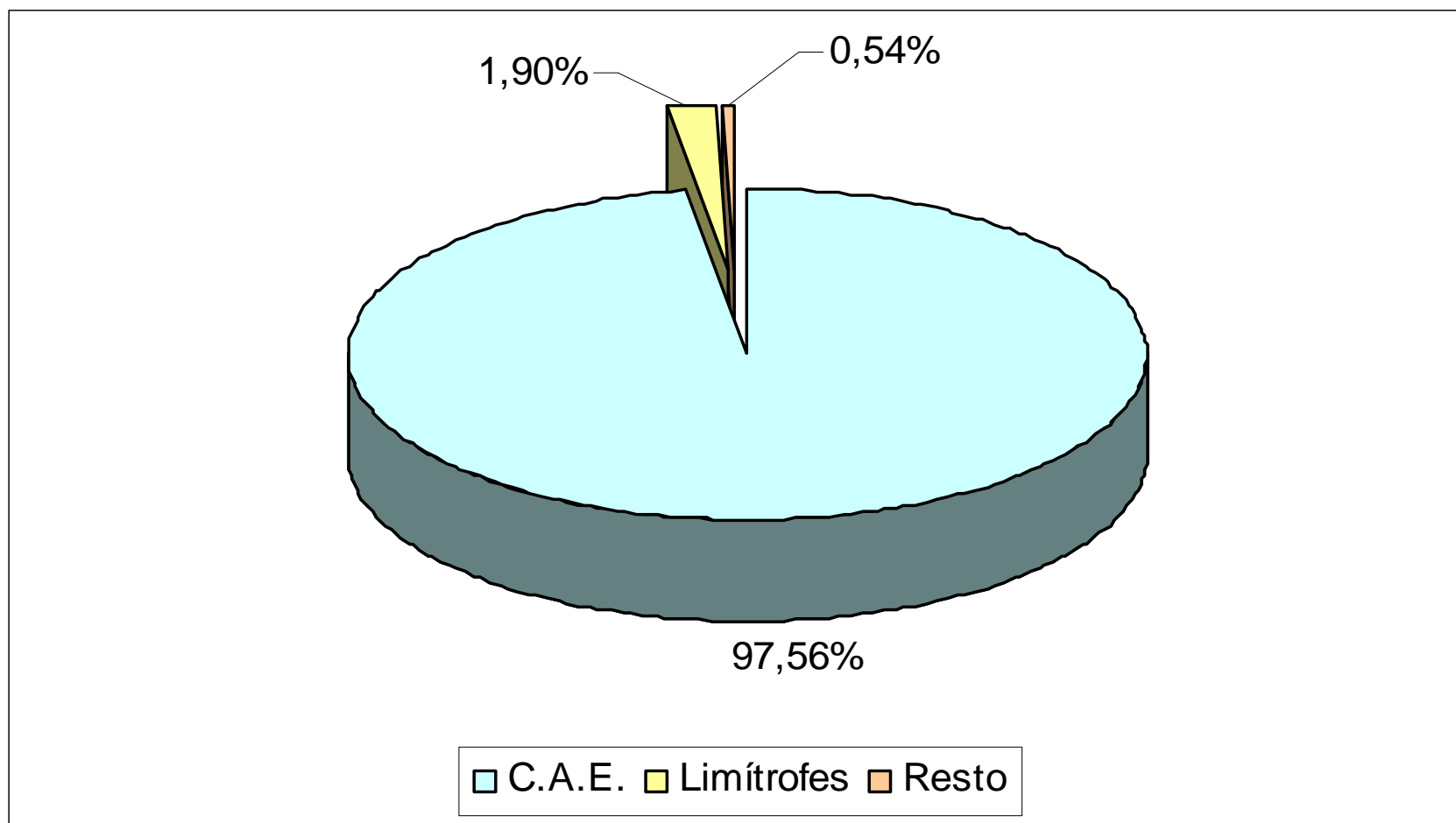
**Gráfico 8. Accidentes “in itinere” según día y mes. 2006-2010.**



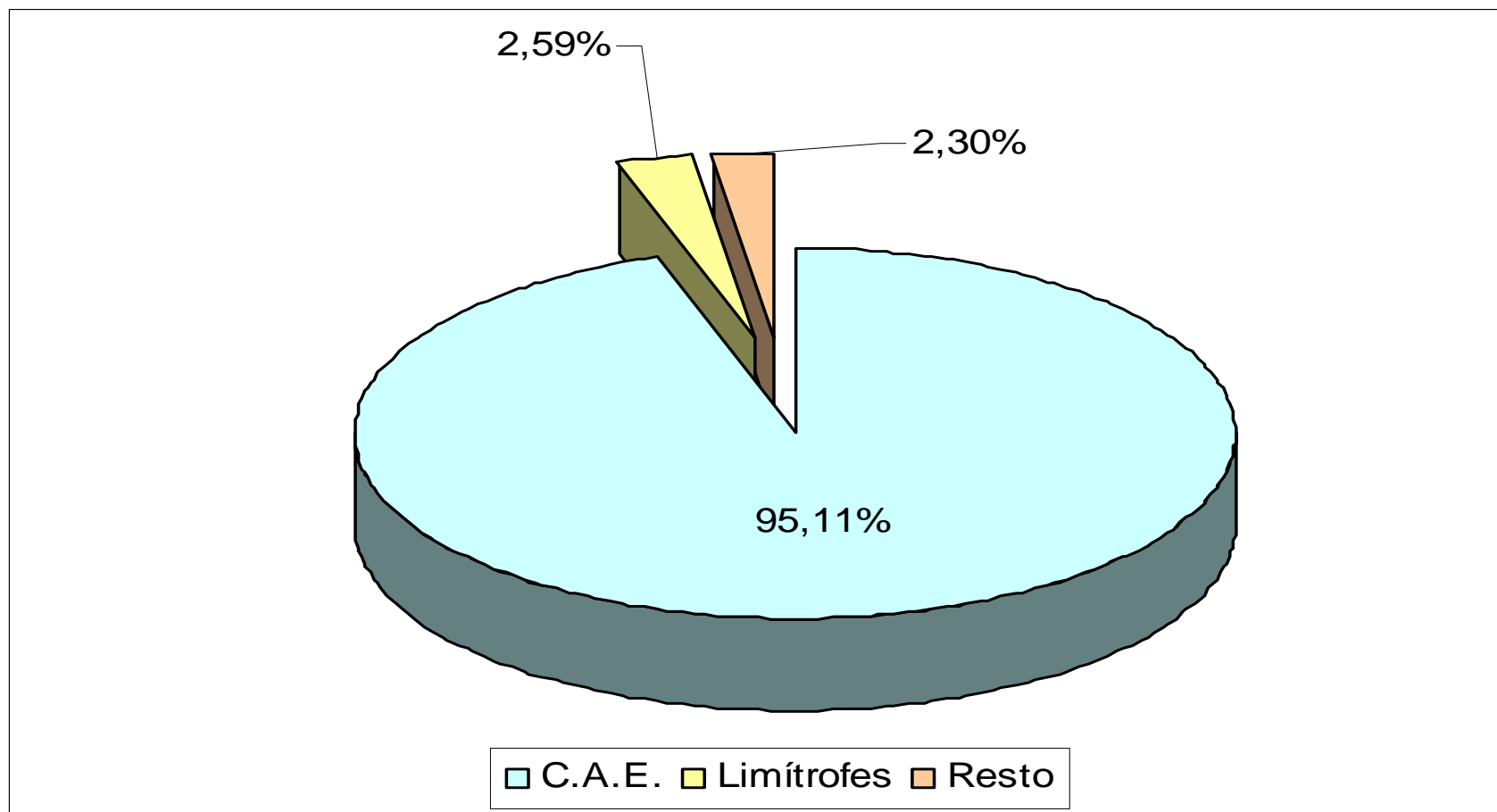
**Gráfico 9. Accidentes en misión según día y mes. 2006-2010.**



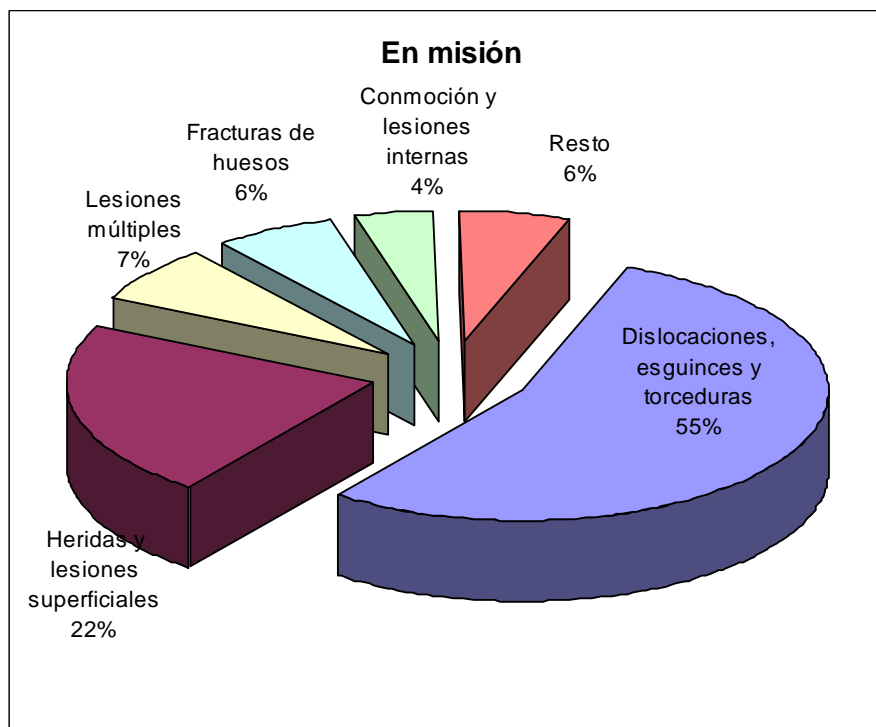
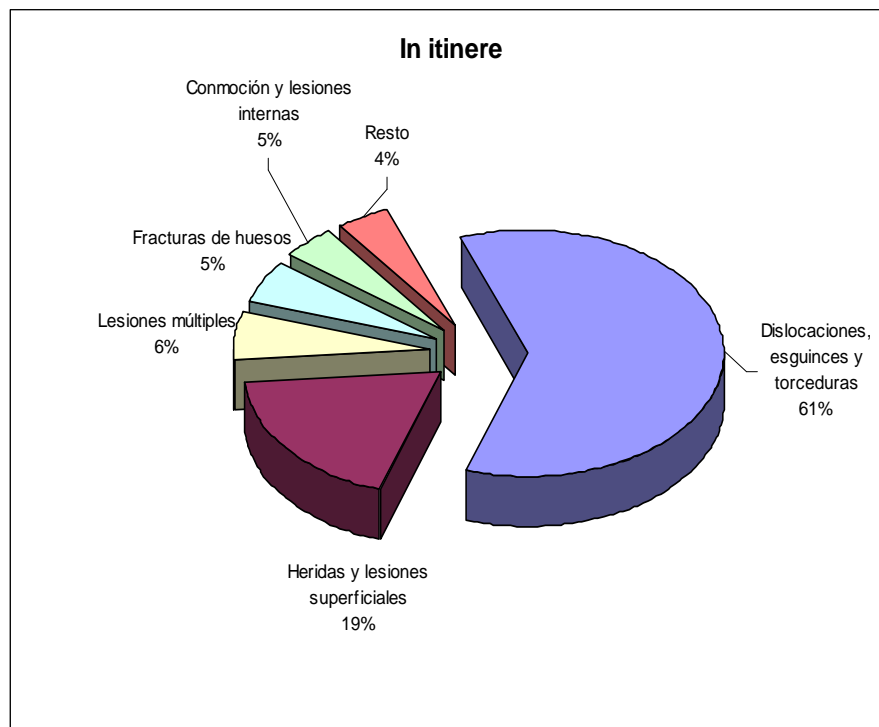
**Gráfico 10. Distribución (%) por Comunidades Autónomas de los accidentes “in itinere”. 2006-2010.**



**Gráfico 11. Distribución (%) por Comunidades Autónomas de los accidentes en misión. 2006-2010.**



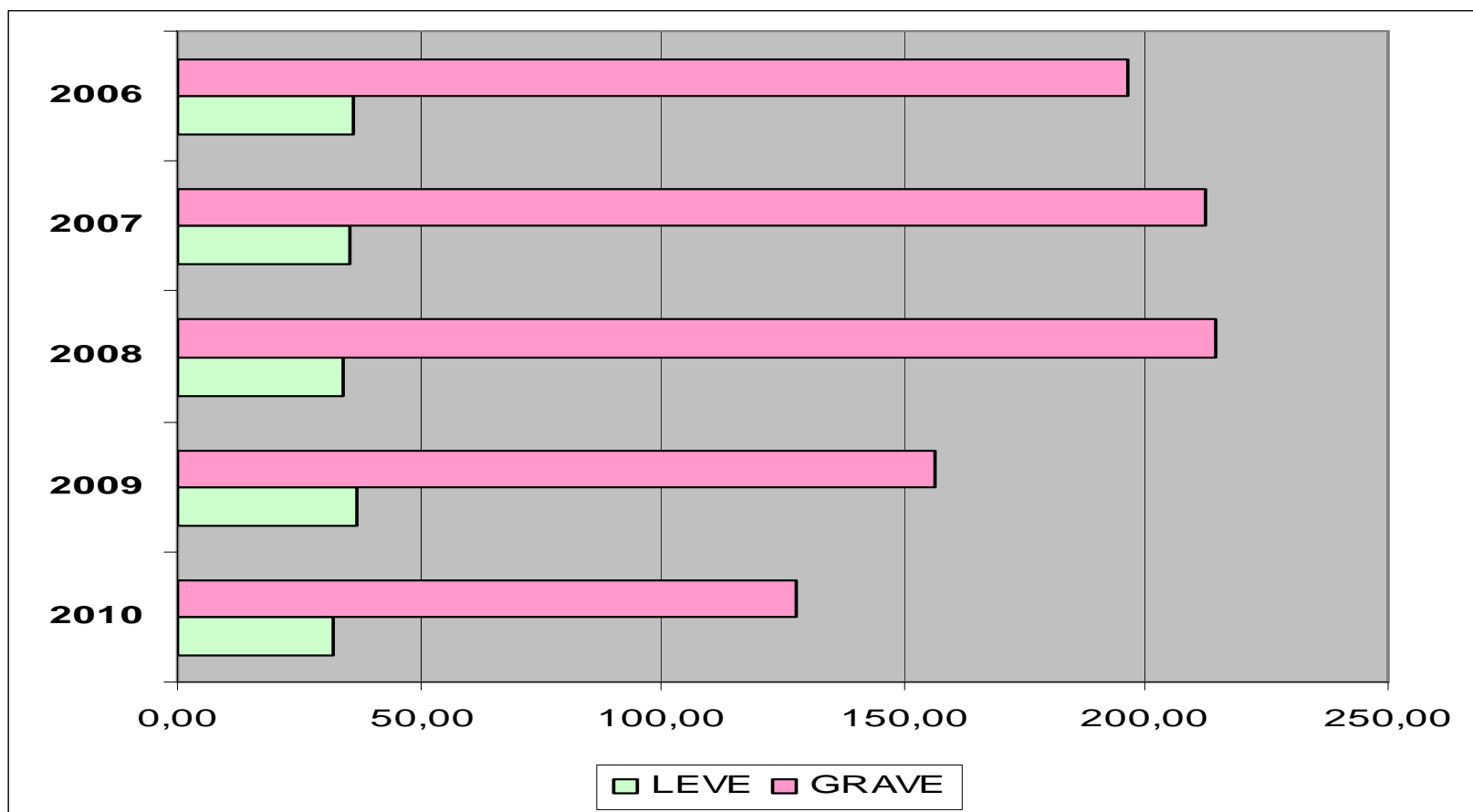
## Gráfico 12. Distribución de las lesiones (%) según tipo de desplazamiento. 2006-2010.



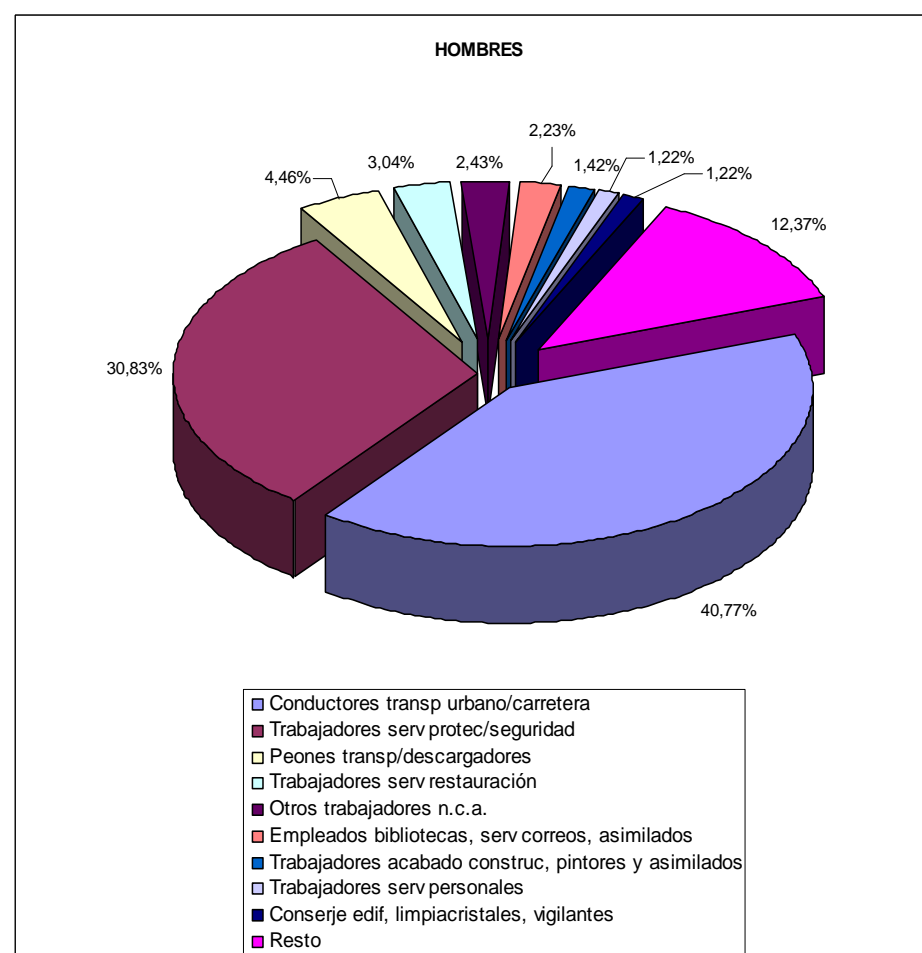
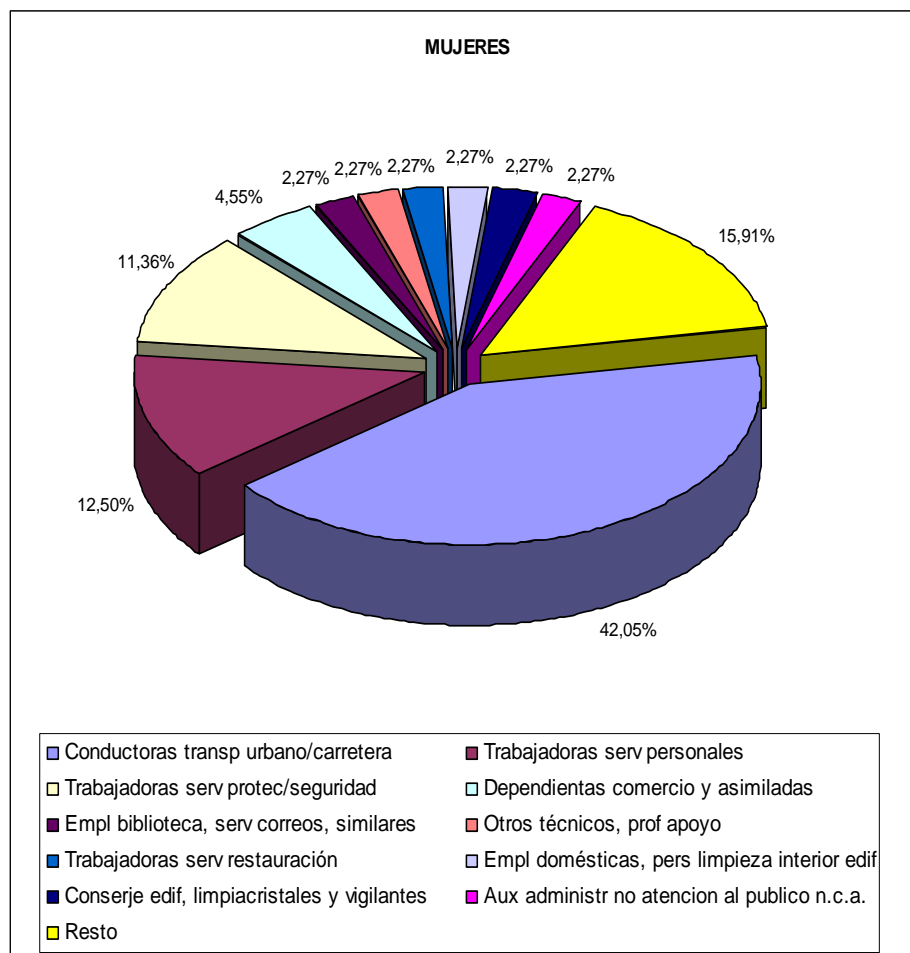
**Tabla 6. Días de baja según grado de lesión. 2006-2010.**

	LEVE	GRAVE	MORTAL
<b>2006</b>	36,64	195,98	0,00
<b>2007</b>	35,38	212,39	2,75
<b>2008</b>	34,48	214,46	0,00
<b>2009</b>	36,89	156,60	0,00
<b>2010</b>	32,43	127,58	3,33
<b>Total</b>	<b>35,16</b>	<b>188,69</b>	<b>1,00</b>

**Gráfico 13. Media de días naturales de baja para lesiones leves y graves.  
2006-2010.**

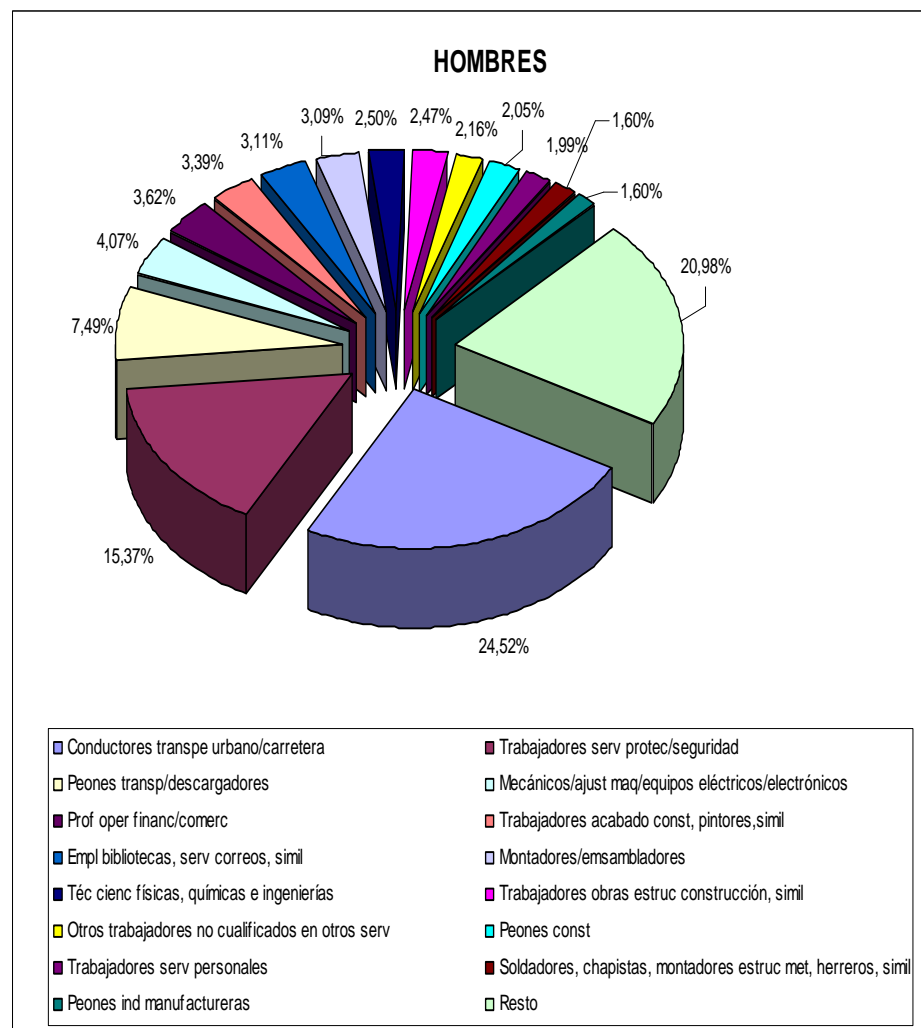
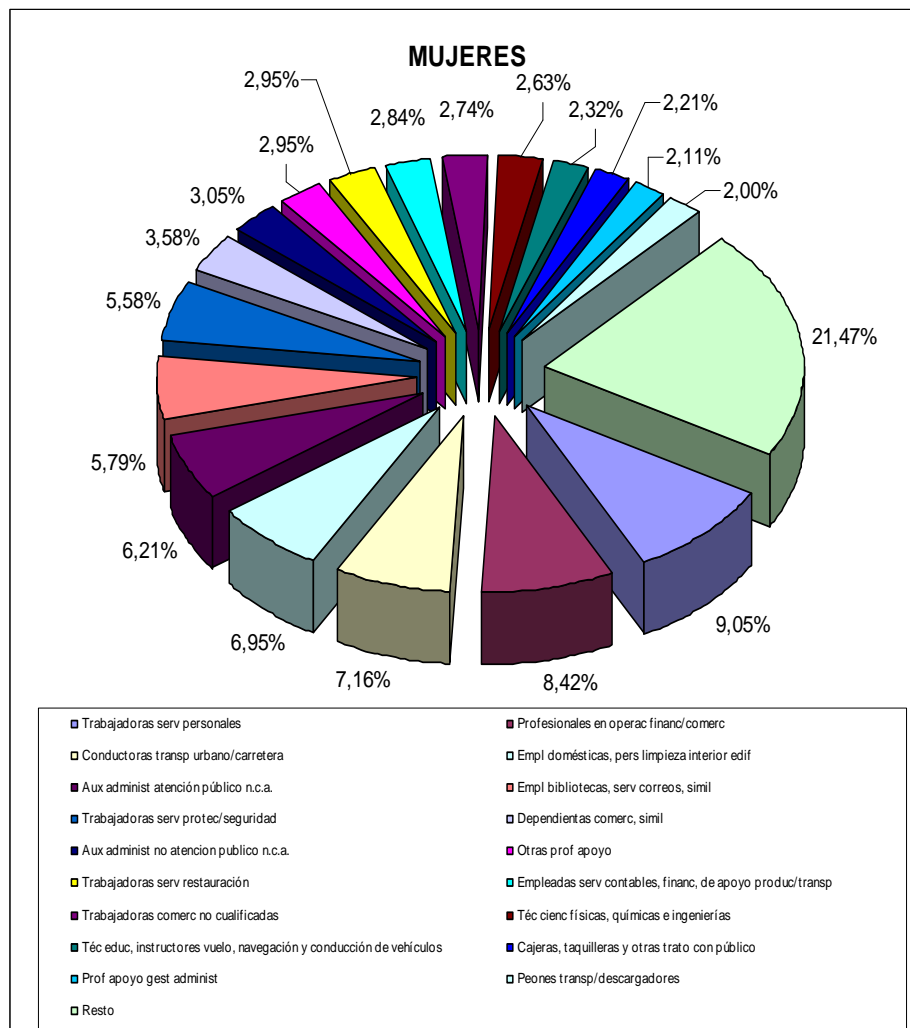


**Gráfico 14. Desplazamientos en misión. Distribución (%) de las ocupaciones según sexo. Fines de semana. 2006-2010.**





**Gráfico 15. Desplazamientos “en misión”. Distribución (%) de las ocupaciones según sexo. De lunes a viernes. 2006-2010.**



# CONCLUSIONES:

- Descenso notable de los accidentes laborales de tráfico a partir de 2008, parcialmente causado por la crisis económica.
- Los accidentes laborales de tráfico se ven afectados por el componente “sexo” (los hombres tienen más tendencia a sufrirlos) y por el componente edad (los jóvenes son los más afectados)
- Las características de los accidentes “in itinere” y en misión son diferentes.
- El calendario tiene un efecto sobre los accidentes laborales de tráfico, diferente según se trate de accidentes en misión o “in itinere”.
- Información disponible no adaptada para el estudio de accidentes viales.
- Perfil: Hombre de 25 a 29 años, accidentado “In itinere” un lunes de noviembre, con pronóstico leve a causa de dislocaciones, esguinces o torceduras