

## Estudio de Incorporación a la Vida Laboral

### Inserción Laboral a Octubre 2021

# FORMACIÓN PROFESIONAL DE GRADO MEDIO Y SUPERIOR

<b>PRINCIPALES RESULTADOS</b>		<b>Página</b>
TABLA I	Descripción de cada Promoción	2
TABLA II	Situación laboral justo acabar estudios	3
TABLA III	Situación laboral en el momento de la encuesta	4
TABLA IV	Tasas de Actividad, Empleo y Paro en el momento de la encuesta	5
TABLA V	Calidad del empleo	6
TABLA VI	Otros datos laborales	7
TABLA VII	Personas que siguen formación	8
TABLA VIII	Acierto en la elección de estudios	9
TABLA IX	Explicación de tasas y conceptos	10

En otoño de 2021 se inicia la encuesta de seguimiento a la inserción laboral . Esta encuesta se centra en aportar datos sobre situación laboral.

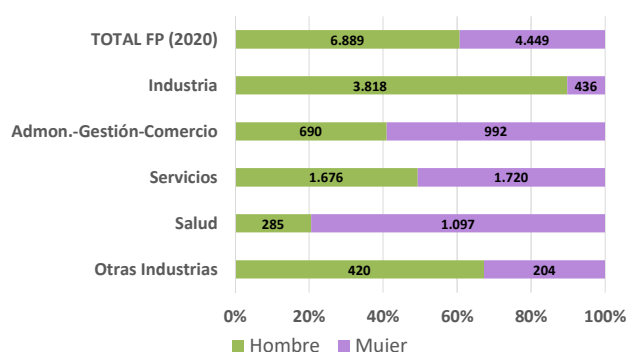
Promoción de Grado Medio y Superior de Formación Profesional egresada el año 2020 en los centros de formación profesional públicos y privados de la CAE. Los datos del este estudio fueron obtenidos mediante entrevista telefónica personal (CATI), entre Octubre y Noviembre de 2021. Resultados en base a las respuestas directas, sin ponderar.

AGRUPACION DE FAMILIAS PROFESIONALES A LO LARGO DEL ESTUDIO				
INDUSTRIA	ADMON. GESTION Y COMERCIO	SERVICIOS	SALUD	OTRAS INDUSTRIAS
Electricidad y Electrónica Fabricación Mecánica Instalación y Mto Transporte y Mto de Vehículos Química Energía y Agua	Admon. y Gestión Comercio y Marketing	Informática y Comunicaciones Ss socioculturales y a la Comunidad Actividades Físicas y Deportivas Imagen Personal Hostelería Turismo Imagen y Sonido Seguridad y Medio Ambiente	Salud	Edificación y Obra Civil Industrias Alimentarias Madera, Mueble y Corcho Textil, Confección y Piel Artes Gráficas Actividades Marítimo Pesqueras Agraria

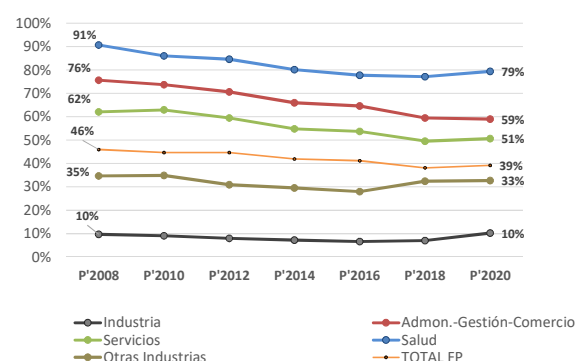
Tabla I. Descripción de cada Promoción

PROMOCION	2008	2009	2010	2011	2012	2013	2014	2015	2016	2017	2018	2019	2020
Nº DE PERSONAS EGRESADAS	8.233	8.218	8.683	9.983	9.791	9.890	10.902	11.251	10.602	10.865	11.229	13.034	11.338
% de mujeres	46%	46%	45%	44%	44,7%	43,0%	41,9%	41%	41%	40%	38%	38%	38%
% de personas mayores de 40 años	3%	3%	4%	5%	6%	6%	7%	7%	8%	7%	5%	7%	4%
Edad media (al finalizar la FP)	22,2	22,4	22,8	23,6	24,2	24,5	25,1	25,1	25,2	26,2	24,8	24,6	23,5
% Cursa formación en euskera (modelo B o D)	22%	23%	26%	29%	29%	27%	-	-	29%	-	-	-	-
AÑO Y MES DE LA ENCUESTA	Sep'2009	Sep'2010	Sep'2011	Feb'2013	Sep'2013	Sep'2014	Sep'2015	Sep'2016	Sep'2017	Sep'2018	Sep'2019	Oct'2020	Oct'2021
TOTAL RESPUESTAS OBTENIDAS	6.290	6.572	7.072	8.640	7.395	6.582	8.205	8.051	7.793	8.053	8.267	10.373	10.373
% DE RESPUESTAS OBTENIDAS SOBRE EL TOTAL	76%	80%	81%	87%	76%	67%	75%	72%	74%	74%	74%	80%	74%
Mujeres entrevistadas	2.916	3.006	3.142	3.820	3.173	2.779	3.413	3.368	3.228	3.229	3.126	3.989	3.354
Hombres entrevistados	3.374	3.566	3.930	4.820	4.222	3.803	4.792	4.683	4.565	4.824	5.141	6.384	5.035

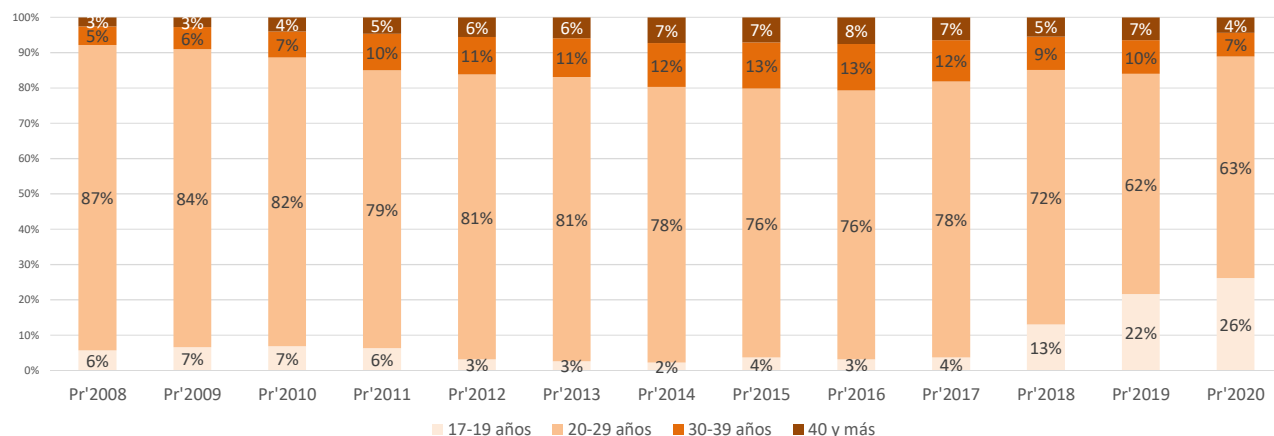
Personas egresadas por sexo y agrupación de familias (Prom'2020)



% de mujeres por promoción en cada agrupación de familias



Grupos de edad de las personas egresadas en el momento de la graduación



Familias agrupadas en la que egresan los mayores de 40 años en el momento de la graduación

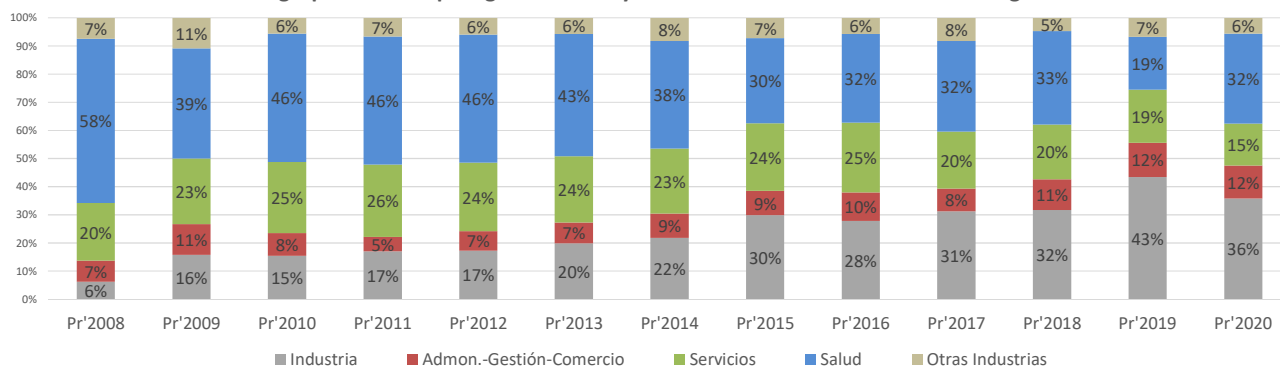
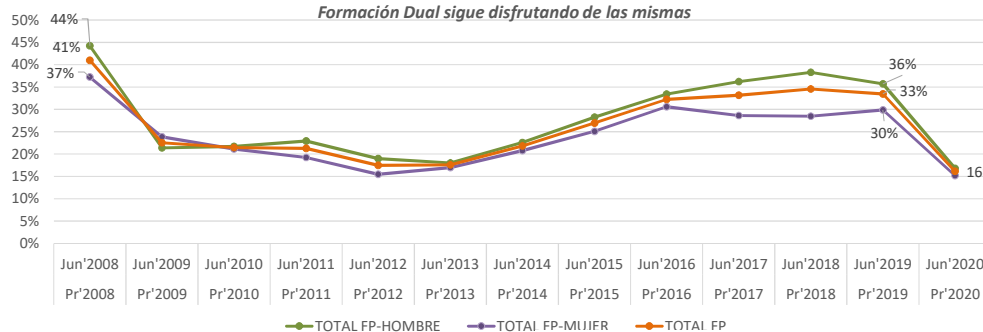


Tabla II. Situación laboral justo acabar estudios

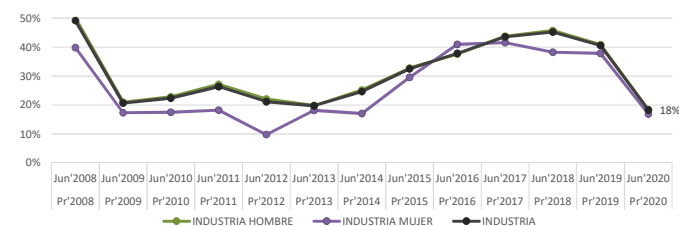
PROMOCION	P'2008	P'2009	P'2010	P'2011	P'2012	P'2013	P'2014	P'2015	P'2016	P'2017	P'2018	P'2019	P'2020
JUSTO ACABAR ESTUDIOS	Jun'2008	Jun'2009	Jun'2010	Jun'2011	Jun'2012	Jun'2013	Jun'2014	Jun'2015	Jun'2016	Jun'2017	Jun'2018	Jun'2019	Jun'2020
<b>TOTAL FP: SITUACION LABORAL TRAS ACABAR ESTUDIOS (% CALCULADO SOBRE EL TOTAL DE LA PROMOCION QUE RESPONDE)</b>													
Trabajaba mientras estudiaba y continuó en la empresa	7%	6%	7%	7%	12%	8%	8%	7%	7%	7%	7%	13%	9%
Empezó a trabajar gracias a las prácticas	41%	23%	21%	21%	17%	18%	22%	27%	32%	33%	35%	33%	16%
Empezó a trabajar pero NO gracias a las prácticas	9%	5%	5%	8%	4%	5%	9%	7%	10%	12%	14%	11%	9%
Se quedó en desempleo	25%	42%	43%	40%	42%	30%	34%	34%	26%	23%	20%	20%	33%
Siguió estudios	18%	24%	23%	23%	25%	40%	27%	25%	25%	24%	24%	23%	34%
PROMOCION	P'2008	P'2009	P'2010	P'2011	P'2012	P'2013	P'2014	P'2015	P'2016	P'2017	P'2018	P'2019	P'2020
JUSTO ACABAR ESTUDIOS	Jun'2008	Jun'2009	Jun'2010	Jun'2011	Jun'2012	Jun'2013	Jun'2014	Jun'2015	Jun'2016	Jun'2017	Jun'2018	Jun'2019	Jun'2020
Empezó a trabajar gracias a las prácticas	41%	23%	21%	21%	17%	18%	22%	27%	32%	33%	35%	33%	16%
- INDUSTRIA	49%	21%	22%	26%	21%	20%	25%	33%	38%	44%	45%	41%	18%
- ADMON-GESTION-COMERCIO	40%	25%	23%	24%	17%	16%	23%	25%	30%	33%	32%	31%	18%
- SERVICIOS	35%	24%	22%	19%	17%	18%	20%	24%	29%	27%	29%	29%	12%
- SALUD	33%	20%	18%	15%	12%	13%	20%	24%	29%	27%	25%	27%	18%
- OTRAS INDUSTRIAS	38%	23%	18%	12%	13%	17%	16%	23%	30%	24%	29%	29%	14%

TOTAL FP - % de personas que al acabar estudios consiguen trabajo gracias a las prácticas obligatorias

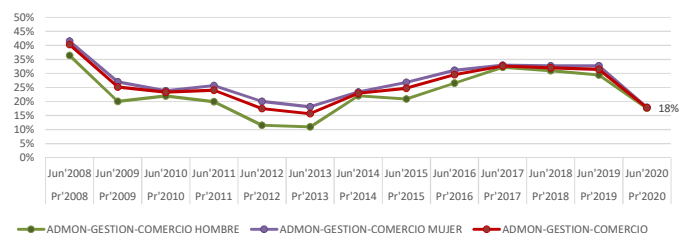
\*En 2020 las prácticas quedan suspendidas por la pandemia; principalmente, el alumnado de Formación Dual sigue disfrutando de las mismas



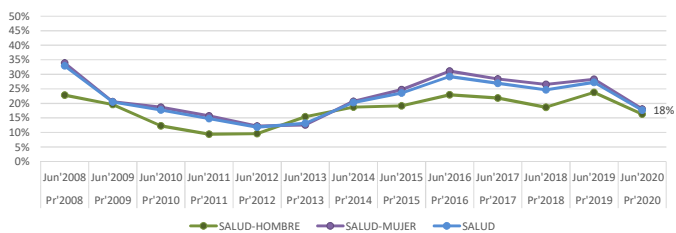
INDUSTRIA - % de personas que al acabar estudios consiguen trabajo gracias a las prácticas obligatorias



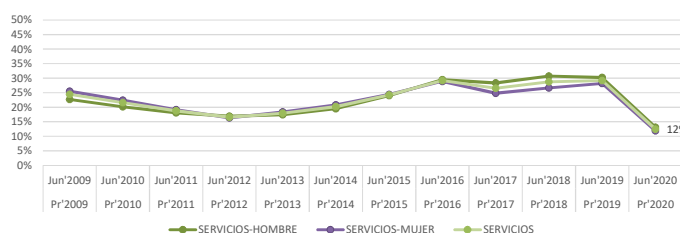
ADMON-GESTION-COMERCIO - % de personas que al acabar estudios consiguen trabajo gracias a las prácticas obligatorias



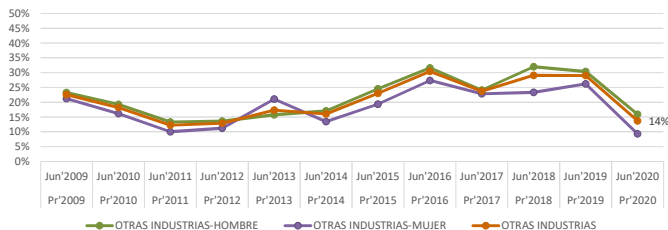
SALUD - % de personas que al acabar estudios consiguen trabajo gracias a las prácticas obligatorias



SERVICIOS - % de personas que al acabar estudios consiguen trabajo gracias a las prácticas obligatorias



OTRAS INDUSTRIAS - % de personas que al acabar estudios consiguen trabajo gracias a las prácticas obligatorias



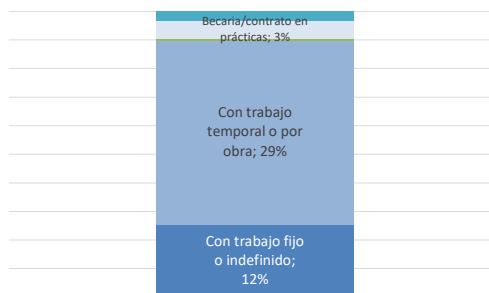
**Tabla III. Situación laboral en el momento de la encuesta**

PROMOCION	P'2008	P'2009	P'2010	P'2011	P'2012	P'2013	P'2014	P'2015	P'2016	P'2017	P'2018	P'2019	P'2020
AÑO Y MES DE LA ENCUESTA	Sep'2009	Sep'2010	Sep'2011	Feb'2013	Sep'2013	Sep'2014	Sep'2015	Sep'2016	Sep'2017	Sep'2018	Sep'2019	Oct'2020	Oct'2021
<b>TOTAL FP - SITUACION LABORAL EN EL MOMENTO DE LA ENCUESTA</b>													
- Trabajan	53%	39%	42%	39%	37%	39%	48%	49%	52%	56%	53%	50%	45%
- En desempleo	23%	25%	21%	25%	24%	20%	22%	19%	14%	11%	11%	14%	12%
- Estudian /Otros	24%	36%	36%	36%	39%	41%	30%	32%	34%	33%	36%	36%	43%
<b>DESAGREGACION POR AGRUPACION DE FAMILIAS - En desempleo</b>													
- INDUSTRIA	27%	27%	22%	26%	22%	18%	20%	17%	12%	9%	10%	13%	10%
- ADMON-GESTION-COMERCIO	22%	24%	24%	22%	25%	21%	24%	23%	16%	13%	12%	17%	15%
- SERVICIOS	18%	22%	18%	24%	24%	21%	22%	19%	15%	12%	10%	14%	12%
- SALUD	21%	24%	23%	23%	25%	21%	23%	18%	16%	12%	15%	10%	12%
- OTRAS INDUSTRIAS	20%	27%	24%	28%	26%	23%	29%	20%	15%	15%	13%	15%	15%

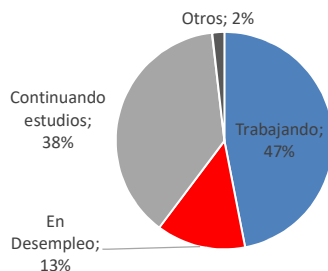
**Situación laboral a Oct'2021-  
Total FP (prom'2020)**



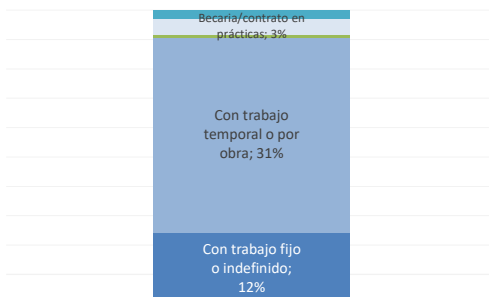
**Tipo de contrato de las personas que trabajan**



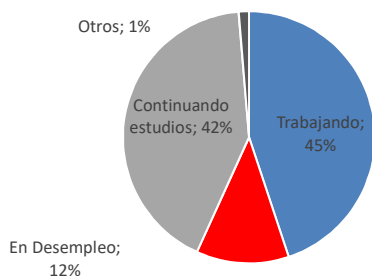
**Situación laboral a Oct'2021 - Mujer FP  
(prom'2020)**



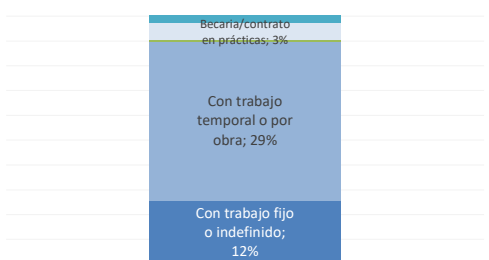
**Tipo de contrato de las mujeres que trabajan**



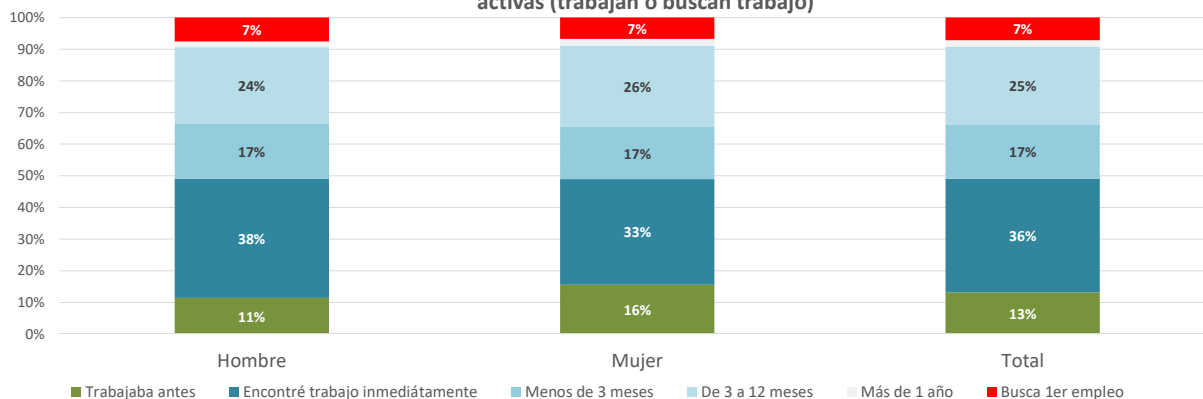
**Situación laboral a Oct'2021 - Hombre FP  
(prom'2020)**



**Tipo de contrato de los hombres que trabajan**



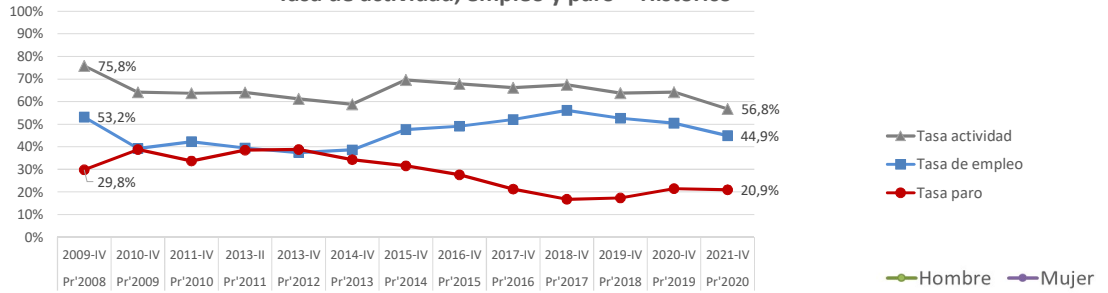
**Total FP - Prom 2020 a Oct'2021 - Intervalo entre fin de estudios y 1er empleo - Responden personas activas (trabajan o buscan trabajo)**



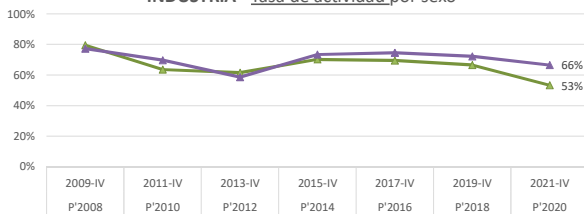
**Tabla IV. Tasas de Actividad, Empleo y Paro**

AÑO Y MES DE LA ENCUESTA	Sep'2009	Sep'2010	Sep'2011	Feb'2013	Sep'2013	Sep'2014	Sep'2015	Sep'2016	Sep'2017	Sep'2018	Sep'2019	Oct'2020	Oct'2021
PROMOCION	P'2008	P'2009	P'2010	P'2011	P'2012	P'2013	P'2014	P'2015	P'2016	P'2017	P'2018	P'2019	P'2020
Tasa de Actividad	75,8%	64,2%	63,7%	64,1%	61,2%	58,9%	69,6%	67,9%	66,1%	67,5%	63,8%	64,2%	56,8%
Tasa de Actividad MUJER	76,0%	67,3%	66,2%	65,5%	65,2%	62,8%	70,9%	68,0%	66,0%	68,3%	63,8%	65,0%	60,3%
Tasa de Actividad HOMBRE	75,6%	61,6%	61,8%	63,0%	58,2%	56,0%	68,7%	67,7%	66,2%	66,9%	63,7%	63,8%	54,5%
Tasa Empleo	53,2%	39,3%	42,3%	39,4%	37,5%	38,7%	47,6%	49,1%	52,1%	56,1%	52,7%	50,4%	44,9%
Tasa Empleo MUJER	56,5%	45,0%	45,2%	42,3%	40,0%	42,3%	48,3%	47,8%	51,5%	55,3%	51,5%	51,1%	46,9%
Tasa Empleo HOMBRE	50,4%	34,4%	39,9%	37,2%	35,6%	36,1%	47,1%	50,1%	52,4%	56,7%	53,4%	50,0%	43,5%
Tasa de Ocupación	70,2%	61,2%	66,3%	61,5%	61,2%	65,7%	68,4%	72,4%	78,7%	83,2%	82,6%	78,5%	79,1%
Tasa de Ocupación MUJER	72,3%	60,0%	64,2%	66,7%	58,6%	70,8%	60,7%	73,6%	64,6%	75,4%	78,9%	78,7%	77,9%
Tasa de Ocupación HOMBRE	66,6%	55,9%	64,7%	59,1%	61,1%	64,4%	68,6%	74,0%	79,2%	84,8%	83,8%	78,4%	79,9%
Tasa de Paro	29,8%	38,8%	33,7%	38,5%	38,8%	34,3%	31,6%	27,6%	21,3%	16,8%	17,4%	21,5%	20,9%
Tasa de Paro MUJER	25,7%	33,1%	31,7%	35,5%	38,7%	32,7%	31,9%	29,8%	21,9%	19,0%	19,3%	21,3%	22,1%
Tasa de Paro HOMBRE	33,4%	44,1%	35,3%	40,9%	38,9%	35,6%	31,4%	26,0%	20,8%	15,2%	16,2%	21,6%	20,1%

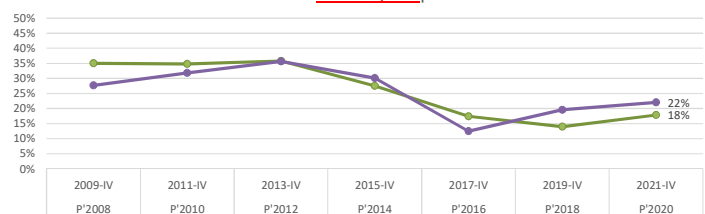
**Tasa de actividad, empleo y paro - Histórico**



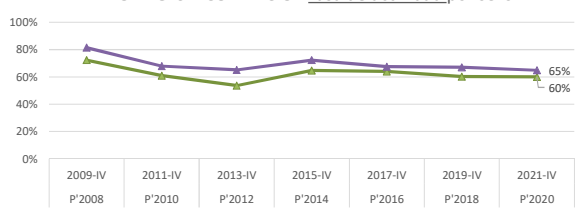
**INDUSTRIA - Tasa de actividad por sexo**



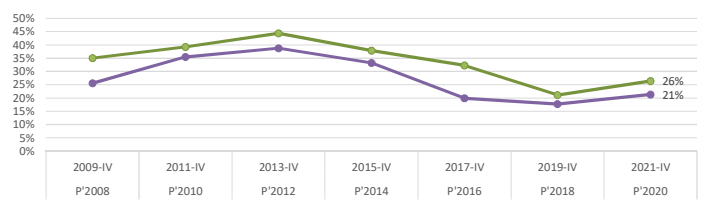
**INDUSTRIA - Tasa de paro por sexo**



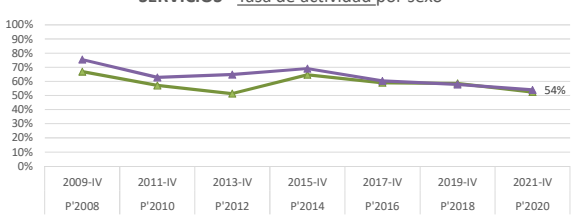
**ADMN.-GEST.-COMERCIO - Tasa de actividad por sexo**



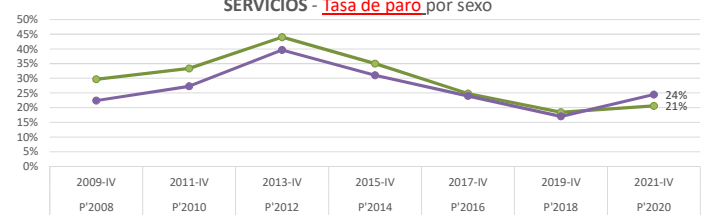
**ADMN.-GEST.-COMERCIO - Tasa de paro por sexo**



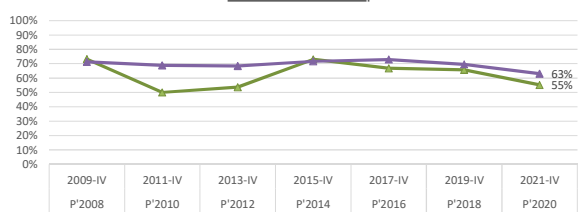
**SERVICIOS - Tasa de actividad por sexo**



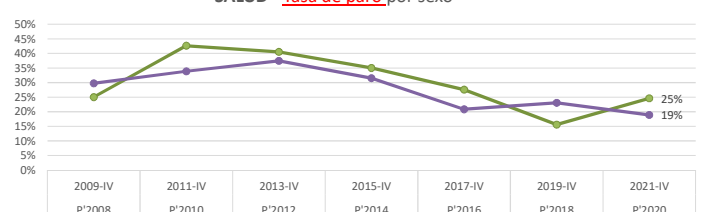
**SERVICIOS - Tasa de paro por sexo**



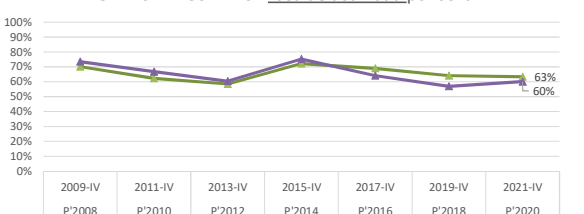
**SALUD - Tasa de actividad por sexo**



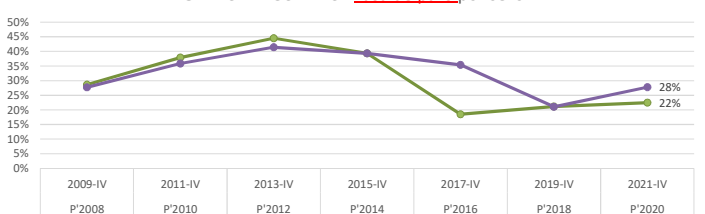
**SALUD - Tasa de paro por sexo**



**OTRAS INDUSTRIAS - Tasa de actividad por sexo**



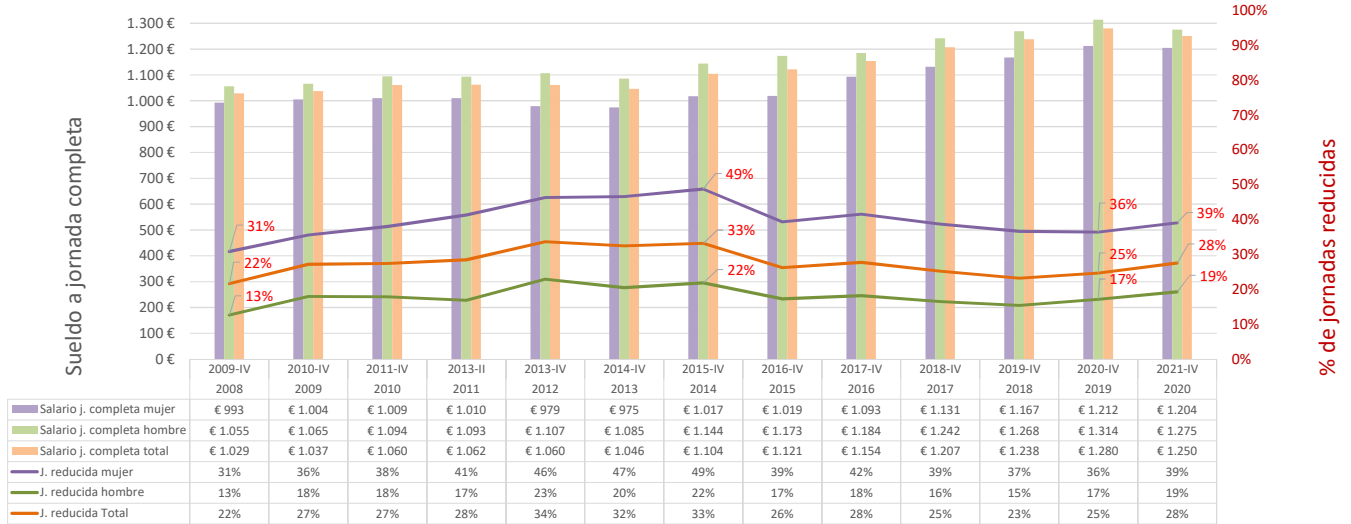
**OTRAS INDUSTRIAS - Tasa de paro por sexo**



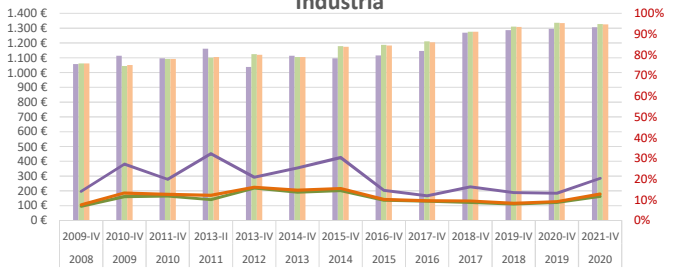
**Tabla V. Calidad del empleo (personas ocupadas en el momento de la encuesta)**

AÑO Y MES DE LA ENCUESTA	Sep'2009	Sep'2010	Sep'2011	Feb'2013	Sep'2013	Sep'2014	Sep'2015	Sep'2016	Sep'2017	Sep'2018	Sep'2019	Oct'2020	Oct'2021
PROMOCION	2008	2009	2010	2011	2012	2013	2014	2015	2016	2017	2018	2019	2020
<b>Empleo estable</b>	24%	22%	21%	21%	29%	0%	32%	28%	27%	31%	40%	35%	29%
<b>Empleo relacionado con estudios</b>	78%	72%	68%	69%	62%	64%	66%	70%	69%	74%	74%	75%	68%
<b>Tipos de jornada</b>													
- % de jornadas reducidas (obligadas+voluntarias)	22%	27%	27%	28%	34%	32%	33%	26%	28%	25%	23%	25%	28%
- % de jornadas reducidas voluntarias	4%	3%	4%	3%	4%	4%	5%	3%	5%	5%	7%	6%	7%
- Horas semanales de las jornadas reducidas								20,9	20,8	21,0	21,2	21,3	21,3
<b>Salario neto a 14 pagas</b>													
- A jornada completa	1.029 €	1.037 €	1.060 €	1.062 €	1.060 €	1.046 €	1.104 €	1.121 €	1.154 €	1.207 €	1.238 €	1.280 €	1.250 €
- A jornada reducida	587 €	610 €	612 €	576 €	565 €	563 €	600 €	671 €	607 €	638 €	658 €	652 €	641 €
- Tanto a jornada completa como reducida	934 €	922 €	940 €	923 €	897 €	890 €	937 €	997 €	1.002 €	1.065 €	1.104 €	1.127 €	1.083 €

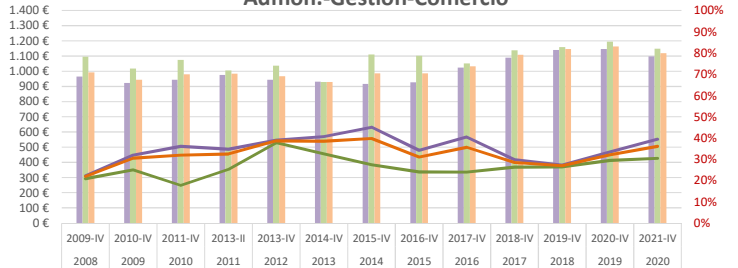
**TOTAL FP - Personas ocupadas - Salario a jornada completa y tipo de jornada**



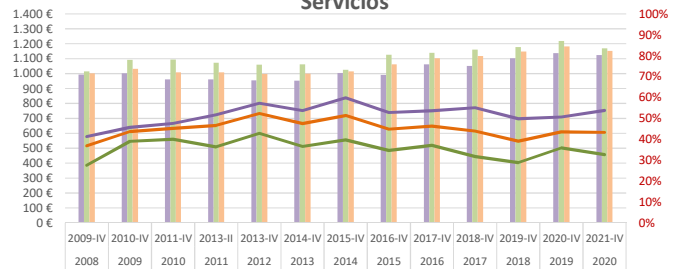
**Industria**



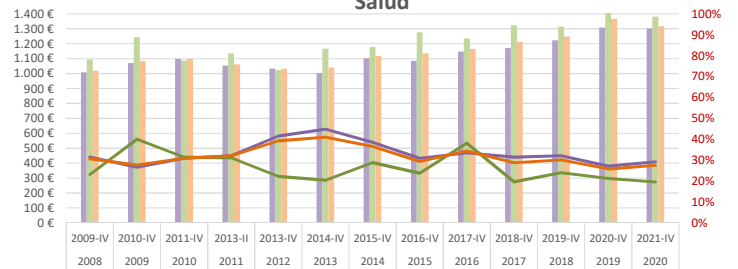
**Admon.-Gestión-Comercio**



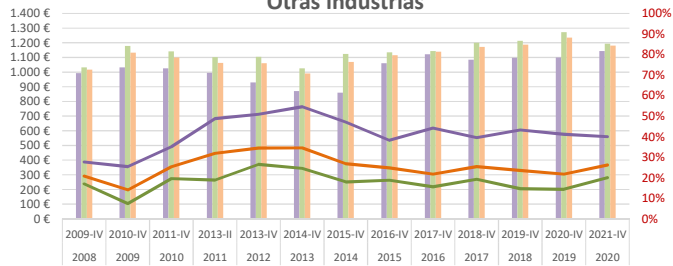
**Servicios**



**Salud**



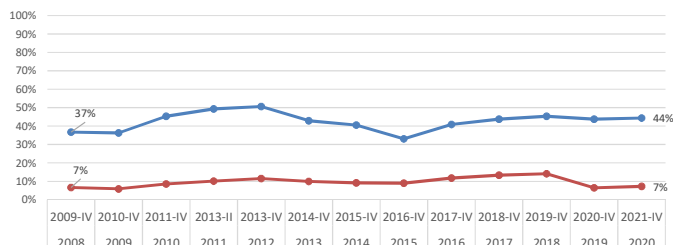
**Otras industrias**



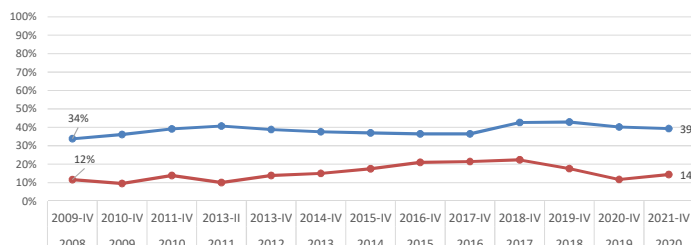
**Tabla VI. Otros datos laborales (personas ocupadas en el momento de la encuesta)**

AÑO Y MES DE LA ENCUESTA PROMOCION	Sep'2009 2008	Sep'2010 2009	Sep'2011 2010	Feb'2013 2011	Sep'2013 2012	Sep'2014 2013	Sep'2015 2014	Sep'2016 2015	Sep'2017 2016	Sep'2018 2017	Sep'2019 2018	Oct'2020 2019	Oct'2021 2020
<b>Tipo de empresa contratante</b>													
- Pública	7%	7%	7%	6%	6%	7%	8%	6%	6%	9%	9%	11%	8%
- Privada nacional	75%	75%	68%	71%	67%	69%	66%	69%	64%	65%	61%	60%	69%
- Privada multinacional	11%	11%	17%	14%	18%	16%	16%	16%	20%	17%	19%	17%	16%
- Público-privada	2%	4%	3%	3%	3%	3%	6%	5%	5%	4%	4%	3%	0%
- Cooperativa	5%	3%	5%	5%	6%	5%	4%	5%	5%	6%	7%	9%	7%
<b>Uso de idiomas (a diario o con frecuencia)</b>													
- Euskera	40%	41%	47%	50%	50%	46%	44%	40%	42%	46%	46%	44%	44%
- Inglés	8%	7%	9%	9%	11%	11%	11%	12%	14%	16%	16%	8%	11%

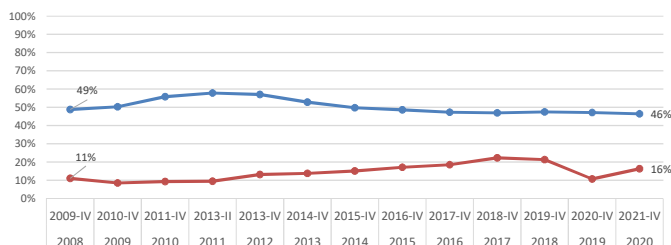
**Industria - uso de idiomas en el trabajo**



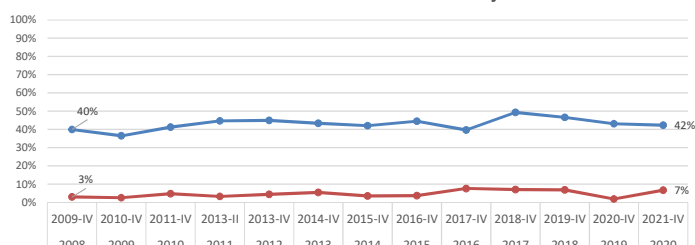
**Admon.-Com.-Gest, - uso de idiomas en el trabajo**



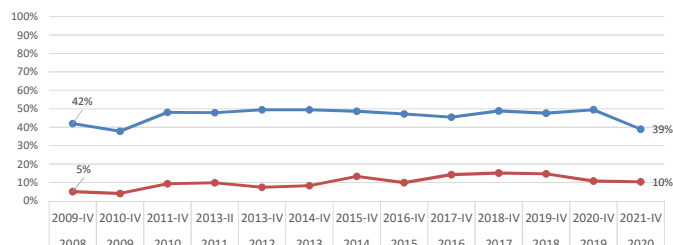
**Servicios - uso de idiomas en el trabajo**



**Salud - uso de idiomas en el trabajo**



**Otras industrias - uso de idiomas en el trabajo**

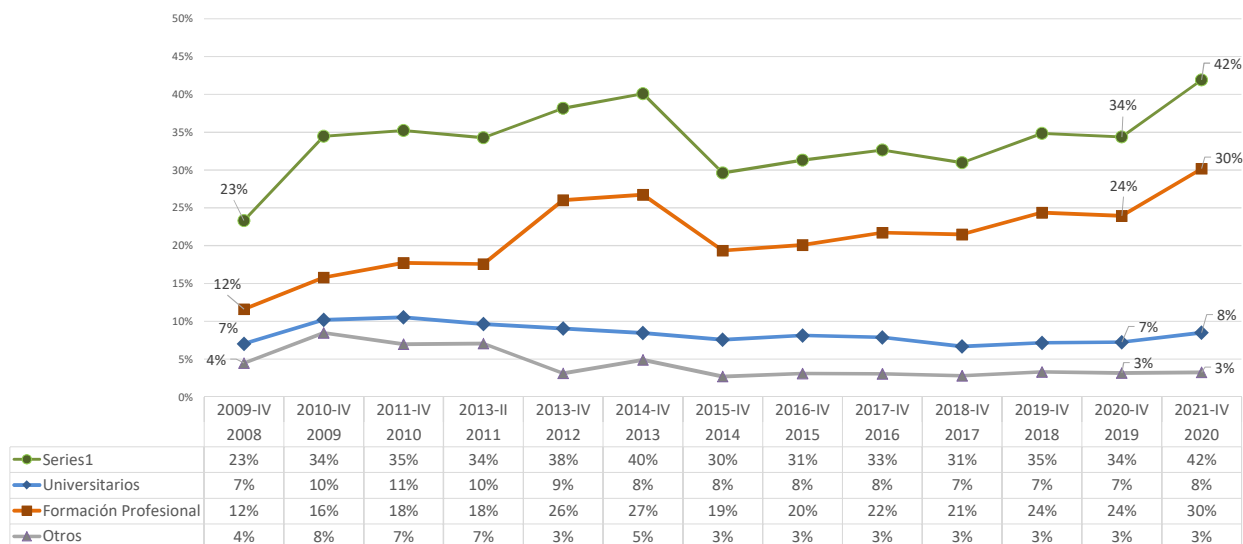


— Euskera  
— Inglés

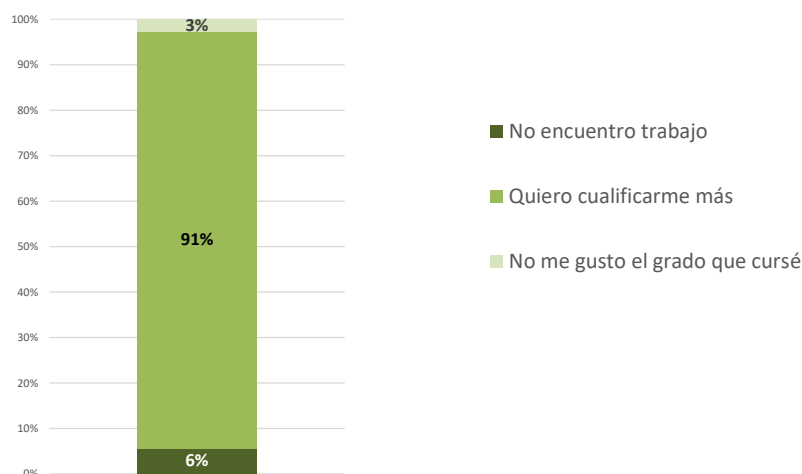
**Tabla VII. Personas inactivas que prosiguen formación (en el momento de la encuesta)**

AÑO Y MES DE LA ENCUESTA	Sep'2009	Sep'2010	Sep'2011	Feb'2013	Sep'2013	Sep'2014	Sep'2015	Sep'2016	Sep'2017	Sep'2018	Sep'2019	Oct'2020	Oct'2021
PROMOCION	2008	2009	2010	2011	2012	2013	2014	2015	2016	2017	2018	2019	2020
<b>Prosigue estudios TOTAL FP</b>	23%	34%	35%	34%	38%	40%	30%	31%	33%	31%	35%	34%	42%
- Prosigue estudios universitarios	7%	10%	11%	10%	9%	8%	8%	8%	8%	7%	7%	7%	5%
- Prosigue estudios de formación profesional	12%	16%	18%	18%	26%	27%	19%	20%	22%	21%	24%	24%	35%
- Prosigue otro tipo de estudios	4%	8%	7%	7%	3%	5%	3%	3%	3%	3%	3%	3%	2%
<b>Prosigue estudios Industria</b>	20%	37%	35%	32%	38%	41%	29%	28%	29%	28%	32%	33%	44%
- Prosigue estudios universitarios	5%	6%	7%	5%	5%	3%	4%	3%	3%	3%	3%	3%	9%
- Prosigue estudios de formación profesional	12%	21%	22%	21%	32%	33%	24%	23%	25%	23%	27%	27%	32%
- Prosigue otro tipo de estudios	4%	10%	6%	5%	2%	4%	2%	2%	1%	2%	2%	2%	3%
<b>Prosigue estudios Admon-Comercio-Gestión</b>	20%	30%	33%	35%	38%	39%	30%	31%	32%	33%	35%	32%	36%
- Prosigue estudios universitarios	5%	8%	10%	9%	7%	9%	7%	9%	7%	5%	7%	6%	9%
- Prosigue estudios de formación profesional	10%	15%	17%	19%	27%	26%	19%	18%	22%	24%	24%	21%	23%
- Prosigue otro tipo de estudios	4%	7%	6%	6%	4%	5%	3%	4%	4%	4%	4%	5%	4%
<b>Prosigue estudios Servicios</b>	26%	26%	26%	26%	26%	26%	26%	26%	26%	26%	26%	40%	45%
- Prosigue estudios universitarios	9%	13%	15%	13%	14%	13%	11%	13%	13%	11%	11%	12%	17%
- Prosigue estudios de formación profesional	12%	12%	15%	15%	22%	24%	18%	21%	21%	21%	24%	24%	25%
- Prosigue otro tipo de estudios	5%	8%	8%	8%	5%	6%	3%	4%	4%	3%	4%	4%	4%
<b>Prosigue estudios Salud</b>	28%	33%	33%	35%	33%	34%	26%	26%	26%	24%	29%	30%	36%
- Prosigue estudios universitarios	11%	16%	14%	13%	12%	11%	12%	11%	10%	9%	10%	11%	4%
- Prosigue estudios de formación profesional	12%	10%	12%	13%	17%	18%	12%	13%	13%	13%	16%	17%	28%
- Prosigue otro tipo de estudios	6%	8%	7%	10%	3%	5%	2%	2%	3%	2%	3%	2%	4%
<b>Prosigue estudios Otras Industrias</b>	28%	39%	36%	36%	40%	36%	26%	29%	31%	30%	38%	34%	36%
- Prosigue estudios universitarios	7%	15%	11%	11%	9%	6%	5%	4%	3%	3%	5%	3%	7%
- Prosigue estudios de formación profesional	15%	17%	19%	18%	28%	26%	18%	23%	26%	26%	29%	27%	26%
- Prosigue otro tipo de estudios	6%	7%	6%	7%	2%	4%	3%	2%	2%	2%	4%	4%	3%

**% de personas egresadas que continúan estudios y modalidad de estudios**



**Motivo por el que se continúan estudios - última promoción analizada**

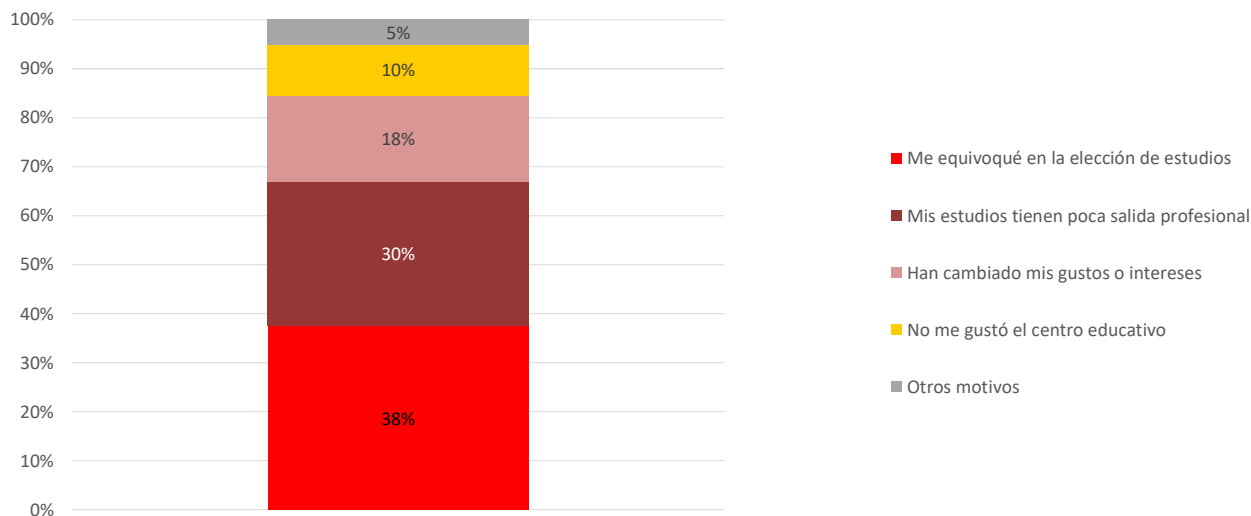




**Tabla VIII. Acierto en la elección de estudios - Responden todas las personas**

AÑO Y MES DE LA ENCUESTA PROMOCION	Sep'2018	Sep'2019	Sep'2020	Sep'2021		
	P'2017	P'2018	P'2019		Responden "no volvería a realizar el grado"	Responden la pregunta
<b>De poder retroceder en el tiempo, NO elegirían el ciclo cursado</b>	%	%	%	%		
<b>Total de la Formación Profesional</b>	10%	12%	9%	10%	799	8066
<b>Desagregación por familias profesionales</b>						
- Agraria	5%	4%	9%	10%	10	104
- Actividades Marítimo Pesqueras	18%	11%	5%	16%	9	55
- Actividades Físicas y Deportivas	10%	11%	6%	12%	27	227
- Administración y Gestion	11%	10%	9%	12%	97	828
- Artes Gráficas	21%	23%	11%	9%	9	95
- Comercio y Marketing	17%	18%	18%	17%	63	371
- Imagen y Sonido	13%	20%	14%	14%	20	144
- Edificación y Obra Civil	14%	11%	11%	7%	4	57
- Electricidad y Electrónica	12%	11%	10%	8%	59	751
- Fabricación Mecánica	7%	8%	8%	10%	117	1167
- Hostelería	12%	12%	10%	8%	16	211
- Turismo	16%	19%	18%	23%	25	111
- Imagen Personal	16%	20%	19%	16%	38	239
- Industrias Alimentarias	12%	8%	11%	15%	6	39
- Informática y Comunicaciones	10%	9%	7%	9%	54	598
- Madera y Mueble Y Corcho	10%	16%	7%	11%	6	53
- Transporte y Mantenimiento de Vehiculos	6%	12%	7%	7%	27	388
- Instalacion y Mantenimiento	8%	8%	6%	5%	26	548
- Química	12%	7%	12%	13%	18	139
- Sanidad	7%	12%	9%	8%	85	1041
- Servicios Socioculturales a la Comunidad	7%	7%	7%	8%	70	829
- Textil, Confección y Piel	19%	14%	14%	19%	4	21
- Energía y Agua	20%	27%	27%	15%	3	20
- Seguridad y Medio Ambiente	39%	55%	14%	20%	6	30

**Motivo por el que si pudisen retroceder en el tiempo, NO volverían a escoger el mismo ciclo, PROM'2021 a Sep-Oct'2021**



<b>TASAS</b>	<b>DEFINICION</b>
<b>TASA DE ACTIVIDAD</b>	Nº de personas que responden tener actividad laboral (trabajan o buscan trabajo) sobre el total de personas que responden la encuesta
<b>TASA DE EMPLEO</b>	Nº de personas que responden estar trabajando sobre el total de personas que contestan la encuesta
<b>TASA DE PARO</b>	Nº de personas que responden estar paradas (buscando trabajo) sobre el total de personas que contestan tener actividad laboral (trabajan o buscan trabajo)
<b>TASA DE OCUPACION</b>	Nº de personas que responden estar ocupadas (trabajando) sobre el total de personas que contestan tener actividad laboral (trabajan o buscan trabajo)
<b>OTROS</b>	<b>DEFINICION</b>
<b>EMPLEO RELACIONADO CON ESTUDIOS</b>	Nº de personas que dicen tener un empleo que, en relación con sus estudios, está directamente relacionado o tiene cierta realación, sobre el total de personas que responden a la pregunta "relación de ocupación con estudios cursados"
<b>PERSONAS ACTIVAS CON EXPERIENCIA LABORAL</b>	Nº de personas que en el momento de la encuesta trabajan o desde que acabaron los estudios han tenido un trabajo sobre el total de personas que responden la encuesta
<b>EMPLEO ESTABLE</b>	Nº de personas que dicen tener, en relación con el contrato firmado, un empleo estable sobre el total de personas que responden a la pregunta "Tipo de contrato"; sería la suma de aquellas que responden contrato indefinido + cooperativistas + personas autónomas
<b>JORNADAS REDUCIDAS</b>	Nº de personas que dicen tener, en relación con el tipo de jornada laboral, una jornada reducida (menos de 35 horas semanales) sobre el total de personas que responden a la pregunta
<b>SALARIO NETO MENSUAL MEDIO (14 pagas)</b>	Media de los salarios netos que las personas dicen ingresar en su cuenta (tras todas las deducciones), calculado a 14 mensualidades al año
<b>RAMA DE LA ACTIVIDAD ECONÓMICA DE LA EMPRESA</b>	Clasificación Nacional de Actividades Económicas (2009) con la que se asigna un código a cada empresa y con el que se describe la actividad principal que realiza
<b>OCUPACION DESEMPEÑADA</b>	Clasificación Nacional de Ocupaciones (2011) con la que se asigna un código a la ocupación desempeñada por la persona contratada