

Gune tematikoa



1

Bisoi europarra babes bila bizi da Oria ibaiaren ertzean.



2

Ametza (*Quercus pyrenaica*) Pirinioetatik ez datorren haritzaren lehengusua.



3

Larreak gailendu zitzaizkien basoei, abereak bazkatzeko.



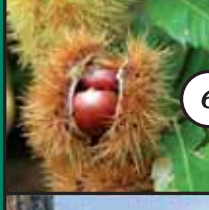
4

Lizarra, artzainen laguna eta babeslea.



5

Garoak ongarri oso preziatua egiteko balio izan du.



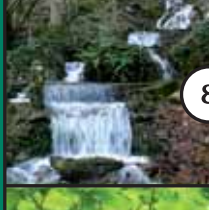
6

Gaztaina-zumitzezko saskiek eta gaztainek baso hau dute jatorri.



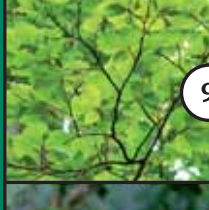
7

Gerri-txoria, ikusteko zaila baina bereizteko erraza den txoria.



8

Errekek, landaretzak inguraturik, paisaia aberasten dute.



9

Pagadiak baso-ustiapenari loturiko jardueren mendetako lekuko bihurtu dira.



10

Haritza aberastasun-iturri handia izan da.



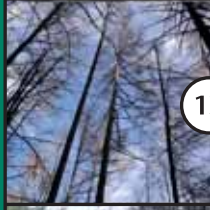
11

Aizkorriko mendilerroa, hegazti migratzaileen ezinbesteko pasabidea.



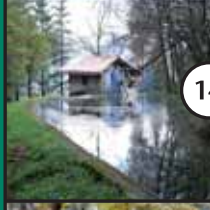
12

Aizkorri, itsaso tropikal batean sortutako kareharrizko mendigunea.



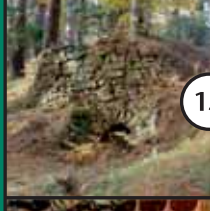
13

Koniferoak, XX. mendeko paisaiaren protagonista.



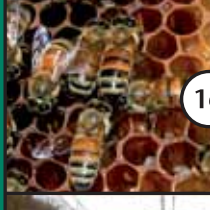
14

Aizkorriko ura energia-iturri da.



15

Karobietan kare bizia ekoizten zen nekazaritzan, eraikuntzan eta desinfektatzaile moduan erabiltzeko.



16

Gure ingurunera egokitutako erleak "erle beltz" du izena.



17

Oztopo asko gainditu behar izan zituen trenbidea: 13 tunel.



18

Ehizak eta perretxiko-billetak natura-parkearekin bateragarri izaten jarraituko ote?



19

Barrualdeko Santiago Bidea mantsoagoa zen, baina segurua.



20

Iturburu hauen ura gaziek gatz-ustiapena mamitu zuten Zegaman.

MURGIL ZAITEZ AIZKORPEKO IBILBIDEETAN



Zegamako Turismo Bulegoa Anduetza Egur Museoa

Telf: 943 80 21 87

E-mail: aizkorribidean@aizkorri.net

Web: www.egurmuseoa.com
www.zegama.net



Gipuzkoako Foru Aldundia
Diputación Foral de Gipuzkoa

INGURUMEN ETIA LANBIDE POLITIKAREN DEPARTAMENTUA

GOMIN

VIALARJA

ihobe

EUSKADI

INGURUMEN ETIA LANBIDE POLITIKAREN DEPARTAMENTUA

INGURUMEN ETIA LANBIDE POLITIKAREN DEPARTAMENTUA

INGURUMEN ETIA LANBIDE POLITIKAREN DEPARTAMENTUA

INGURUMEN ETIA LANBIDE POLITIKAREN DEPARTAMENTUA

INGURUMEN ETIA LANBIDE POLITIKAREN DEPARTAMENTUA

INGURUMEN ETIA LANBIDE POLITIKAREN DEPARTAMENTUA

INGURUMEN ETIA LANBIDE POLITIKAREN DEPARTAMENTUA

INGURUMEN ETIA LANBIDE POLITIKAREN DEPARTAMENTUA

INGURUMEN ETIA LANBIDE POLITIKAREN DEPARTAMENTUA

INGURUMEN ETIA LANBIDE POLITIKAREN DEPARTAMENTUA

Zure eskura jarri ditugu Zegamako natura- eta paisaia-baliabideak

Foileto honetan, Aizkorri-Aratz Parke Naturaleko paisaia-, natura- eta etnografia-balioa azpimarratzen duten ibilbideak aurkezten dizkizugu. Zegamako Udalak eta herritarrok, gure paisaia natural eta kulturalaren jasangarritasunaren aldeko apustu berezi bat eginez, hainbat ibilbide jarri ditugu gugana gerturatzeko diren eskura, eta horietan irudiz eta adierazpenez jantzitako gaikako taulak jarri ditugu, gure inguruko paisaia berezia interpretatzeko. Ziur gaude gure basoen biodibertsitatea eta giza jarduerak mendeetan utzi digun aztarna aberatsa ezagutzea eta hedatzea abiapuntu ezin hobea dela paisaia kultural oparo hau hobeto kudeatzeko, haren zaintza zuzentzeko eta duen balioa aitortzeko.

Planoan, sei ibilbide proposatzen dira, eta oinarrian ageri dira haien profilak, distantziak eta gutxi gorabeherako iraupenak. Bide bakoitzak kolore bat izango du, eta balizak egongo dira (behar bezala zenbakituta) bideak ezagutzeko. Iradokizun gisa, jakin ezazue ibilbide luzeenetako batzuk egiteko mapan seinatu diren hiru sarreretatik abia zaitzketela. Sarrera horietako bakoitzean, ibilgailua doan uzteko gune bat dago; hartara, hainbat ibilbide konbina daitezke, denak hasieratik bukaerara egin beharrik gabe.

Zalantzarik izanez gero edo informazio gehiago nahi izanez gero, jo Zegamako Turismo bulegora.



Ingurune pribilegiatu batean zaude, eta zaindu egin behar duzu. Paseatzea eta paisaiari, florari eta faunari erreparatzea da gozatzeko modurik onena.



Ezin da aisialdirako surik piztu, aisialdirako guneetan horretarako prestatutako eremuetan izan ezik.



Gogoan izan ingurua garbi mantendu behar duzula. Jaso ezazu zure zaborra, edo bota ezazu horretarako prestatutako guneetan.



Ez moztu lorerik eta ez egin kalterik animaliei edo ingurune naturaleko beste edozein elementuri. Zaindu itzazu.



Zure esku dago erreka garbi egotea. Ez garbitu tresna eta arroparik errekan, eta ez isuri ezer.

Arren, joka ezazu arduraz ibilaldietan.