

PRADOS Y SETOS

DESCRIPCIÓN

Un prado es una tierra llana o de relieve suave en la cual crece la hierba con el fin de generar pasto para el ganado y forraje para conservar, cuando hay producción sobrante. La flora predominante en los prados son las gramíneas.

Los setos son asociaciones de arbustos o árboles que se utilizan para separar los prados y praderas. En el paisaje rural de las campiñas, estos garantizan una función de frontera y de retención de las aguas de escorrentía.



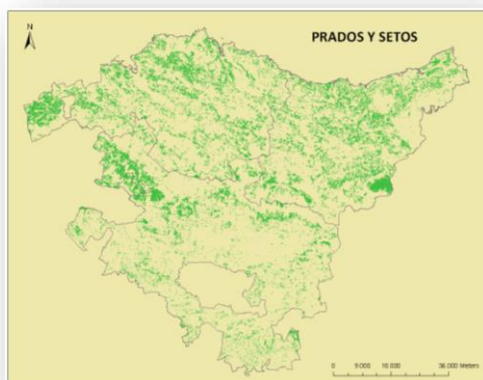
Pastos en Ordunte

HÁBITATS EUNIS QUE AGRUPA

CÓDIGO EUNIS	Hábitat EUNIS
E1.26	Lastonares y pastos del Mesobromion
E1.27	Pastos calcáreos petranos
E1.31	Pasto xerófilo de <i>Brachypodium retusum</i>
E1.42	Espartal
E1.53	Pastos parameros de <i>Festuca hystrix</i>
E1.53(X)	Pastos parameros dominados por <i>Stipa spp.</i>
E1.6	Pastos subnitrófilos mediterráneos asociados a la presencia de ganado
E1.72	Praderas montanas de <i>Agrostis</i> y <i>Festuca</i>
E1.72(X)	Praderas silicícolas con <i>Cynodon</i>
E1.73	Praderas silicícolas de <i>Deschampsia flexuosa</i>
E1.91	Pastos silíceos de suelos arenosos, no mediterráneos
E1.A	Pastos silíceos secos mediterráneos
E2.11	Prados pastados y pastos no manipulados
E2.11(X)	Prados sembrados inicialmente y cultivos forrajeros.
E2.13(X)	Barbechos que tienden a lastonar o a otros pastos mesófilos
E2.13(Y)	Prados abandonados con especies ruderales
E2.21	Prados de siega atlánticos, no pastoreados
E3.1	Prados-juncuales basófilos mediterráneos con <i>Scirpus holoschoenus</i>
E3.1(X)	Prados húmedos basófilos dominados por <i>Molinia</i>
E3.2	Juncuales bajos en depresiones temporalmente inundadas
E3.41	Prados-juncuales basófilos atlánticos
E3.51	Prados húmedos acidófilos dominados por <i>Molinia</i>
E3.52	Juncuales acidófilos
E5.6	Herbáceas de hoja ancha en hábitats antropogénicos
E6.1	Prados salinos mediterráneos
E6.11	Estepas de <i>Limonium</i>
E6.13(X)	Comunidades de plantas anuales o suculentas de enclaves salinos y cubetas endorreicas
FA.1	Seto de especies alóctonas
FA.3	Seto de especies autóctonas






DISTRIBUCIÓN

Esta unidad ocupa una superficie de 124.657 ha, lo que representa el 17,24% de la superficie de la CAPV.



SERVICIOS QUE PROPORCIONAN

SERVICIOS DE SUMINISTRO	QUÉ SUMINISTRAN	SERVICIOS DE REGULACIÓN	QUÉ SUMINISTRAN	SERVICIOS CULTURALES	QUÉ SUMINISTRAN
Alimentos 	<p>Los pastos son el sustento de la cabaña ganadera, produciendo pasto y forraje.</p> <p>La polinización de las flores presentes en los setos y pastos permite la producción de miel.</p>	Regulación climática 	<p>La vegetación y el suelo actúan como sumideros de carbono, ayudando a la regulación del clima.</p> <p>La vegetación también ayuda a la amortiguación de la temperatura.</p>	Actividades recreativas 	<p>En estos ecosistemas se pueden realizar una gran cantidad de actividades de ocio (senderismo, caza recreativa, etc.).</p>
Agua dulce 	<p>La vegetación de los prados pueden retener los elementos contaminantes del agua actuando como depuradoras de aguas.</p>	Regulación de la calidad del aire 	<p>La vegetación y otros organismos del suelo retienen los contaminantes del aire y ayudan a mantener una buena calidad del mismo.</p>	Conocimiento científico 	<p>Estos ecosistemas son una gran fuente de conocimiento, en el que se realizan multitud de investigaciones.</p>
Materias primas bióticas	<p>Los pastos son el sustento de la cabaña ganadera, de la que se obtienen pieles, cuero y lana.</p>	Regulación hídrica	<p>La vegetación fortalece la estructura del suelo ayudando a regular las escorrentías superficiales y favoreciendo la infiltración del agua y la recarga de</p>	Educación ambiental	<p>Existen diferentes centros de interpretación dirigidos a la educación ambiental sobre estos ecosistemas, como es el ecomuseo del pastoreo,</p>

SERVICIOS DE SUMINISTRO	QUÉ SUMINISTRAN	SERVICIOS DE REGULACIÓN	QUÉ SUMINISTRAN	SERVICIOS CULTURALES	QUÉ SUMINISTRAN
			acuíferos.		etc.
		Control de la erosión 	La cobertura de la vegetación juega un papel esencial en la retención del suelo y por tanto en el control de la erosión. Evita deslizamientos de ladera.	Conocimiento tradicional 	En estos ecosistemas se pueden aprender el uso tradicional de las plantas y los animales, el pastoreo tradicional (Trashumancia), etc.
Energías renovables 	En estos ecosistemas el fuerte viento puede ser utilizado para obtener energía eólica.	Fertilidad del suelo 	La distribución del pastoreo en distintos pastos (de verano y de invierno) redistribuye la fertilidad del suelo.	Disfrute estético de los paisajes 	Estos ecosistemas poseen un elevado valor estético y cultural que permiten su disfrute.
Acervo genético 	Existe una gran diversidad genética en estos ecosistemas que alimentan a una gran diversidad de variedades y razas ganaderas autóctonas amenazadas.	Regulación de las perturbaciones naturales 	Los pastizales pueden actuar como esponjas permitiendo que se filtre el agua del deshielo o la lluvia lentamente en el suelo, evitando inundaciones.	Identidad cultural y sentido de pertenencia 	Nuestro folclore y nuestro deporte están muy vinculados a estos ecosistemas. Dólmenes y menhires también son parte de nuestra cultura.
Medicinas naturales o principios activos 	Algunas de las especies presentes en estos ecosistemas son utilizadas como plantas medicinales, <i>Chamaemelum</i> sp.	Control biológico 	Los paisajes en malla regulan plagas. Ejemplo: distintas aves que anidan en los setos consumen insectos que generan plagas.		
		Polinización 	La diversidad de especies con flor que poseen estos ecosistemas sirve de alimento a cantidad de polinizadores.		