

PLANTACIONES FORESTALES

DESCRIPCIÓN

Las plantaciones de frondosas agrupan aquellos bosques caducos que han sido plantados de forma artificial para su explotación. Las especies más utilizadas en estas plantaciones son *Quercus rubra*, *Platanus* sp., *Robinia pseudoacacia*, *Populus* sp., entre otros.

Actualmente, los eucaliptos constituyen los árboles más utilizados para plantaciones forestales debido a su rápido crecimiento. Se localizan principalmente en zonas de baja altitud y se realizan en formaciones tan cerradas que apenas permiten la existencia de otras especies. En este territorio la especie que se utiliza es el *Eucalyptus globulus*. Su madera se utiliza principalmente para la fabricación de pasta de papel y para madera con diferentes finalidades (muebles, vigas para la construcción, chapas, etc.)

Las plantaciones de coníferas son bosques plantados de forma artificial para su explotación. Las especies más utilizadas en estas plantaciones son diferentes especies de pinos, *Larix* sp., *Picea* sp., *Chamaecyparis lawsoniana*, *Pseudotsuga menziesii*, entre otras. Aunque la más utilizada de todas es el Pino radiata, que ocupa una superficie de 97779 ha, debido a que se ha adaptado óptimamente a las condiciones ambientales de esta zona. Su madera es utilizada principalmente para la fabricación de muebles y para la construcción.



Plantación de *Q. rubra*



Plantación de eucalipto en Ogoño



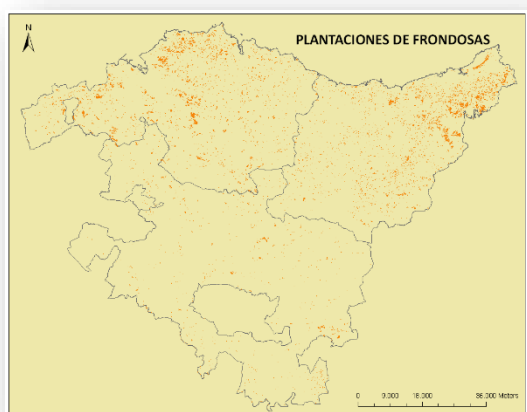
Plantación de pinos

HÁBITATS EUNIS QUE AGRUPA

CÓDIGO EUNIS	Hábitat EUNIS
G1.C(X)	Plantaciones de <i>Platanus</i> sp.
G1.C(Y)	Otras plantaciones de frondosas caducas
G1.C1	Plantaciones de <i>Populus</i> sp.
G1.C2	Plantaciones de <i>Quercus rubra</i>
G1.C3	Plantaciones de <i>Robinia pseudoacacia</i>
G1.D(X)	Plantaciones de otros frutales
G1.D3	Plantaciones de almendros
G2.83(X)	Plantaciones de <i>Quercus ilex</i>
G4.F	Plantaciones forestales mixtas, de frondosas y coníferas
G5.72	Plantaciones jóvenes de frondosas caducas
G5.73	Plantaciones jóvenes de frondosas perennes
G5.75	Plantaciones jóvenes mixtas de coníferas y frondosas
G5.81	Frondosas recientemente taladas
G2.81	Plantaciones de <i>Eucalyptus</i> sp.
G3.F(L)	Plantaciones de <i>Pinus sylvestris</i>
G3.F(M)	Plantaciones de <i>Pinus pinaster</i>
G3.F(N)	Plantaciones de <i>Pinus halepensis</i>
G3.F(O)	Plantaciones de <i>Pinus pinea</i>
G3.F(P)	Plantaciones de <i>Pinus radiata</i>
G3.F(Q)	Plantaciones de <i>Pinus nigra</i>
G3.F(R)	Plantaciones de otros pinos
G3.F(S)	Plantaciones de <i>Larix</i> sp.
G3.F(T)	Plantaciones de <i>Chamaecyparis lawsoniana</i>
G3.F(U)	Plantaciones de <i>Pseudotsuga menziesii</i>
G3.F(V)	Plantaciones de <i>Picea</i> sp.
G3.F(X)	Plantaciones de <i>Cedrus</i> sp.
G3.F(Y)	Plantaciones de otras coníferas
G3.F(Z)	Plantaciones mixtas de coníferas
G5.74	Plantaciones jóvenes de coníferas
G5.82	Coníferas recientemente taladas





DISTRIBUCIÓN

Las plantaciones de frondosas ocupan una superficie de 18.703 ha, lo que representa el 2,59% de la superficie de la CAPV. Las de eucaliptos, 8.986 ha (1,24%) y las de coníferas 181.346 ha (25,08%).



SERVICIOS QUE PROPORCIONAN

SERVICIOS DE SUMINISTRO	QUÉ SUMINISTRAN	SERVICIOS DE REGULACIÓN	QUÉ SUMINISTRAN	SERVICIOS CULTURALES	QUÉ SUMINISTRAN
Alimentos 	En las plantaciones se pueden encontrar diferentes tipos de alimentos (setas, frutos silvestres...) tanto para animales como para el hombre.	Regulación climática 	Las plantaciones son importantes sumideros de carbono. El dosel arbóreo produce una disminución de la temperatura. Sin embargo, cuando la plantación es cortada este servicio desaparece.	Actividades recreativas 	En las plantaciones se pueden realizar distintas actividades de ocio (recolección de frutos silvestres y setas, caza, senderismo, etc.
Agua dulce 	Las raíces contribuyen al filtrado de contaminantes del agua. Sin embargo, algunas especies pueden reducir el agua disponible debido a su rápido crecimiento.	Regulación de la calidad del aire 	La vegetación y otros organismos del suelo retienen los contaminantes del aire. Sin embargo, el uso de maquinaria en las labores de manejo provocan contaminación y cuando la plantación es cortada este servicio desaparece.	Conocimiento científico 	En las plantaciones se realizan multitud de investigaciones, en muchos casos dirigidas a obtener una mayor rentabilidad de las mismas.
Materias primas bióticas 	La explotación de las plantaciones ofrece distintos materiales como resinas, madera para construcción, papel, muebles, etc.	Regulación hídrica 	La vegetación regula el retorno de agua a la atmósfera mediante la evapotranspiración. También fortalece la estructura del suelo ayudando a regular las escorrentías superficiales, sin embargo la infiltración del agua y la recarga de acuíferos se ve reducida debido a la compactación de los suelos.	Educación ambiental 	En el centro de interpretación de la madera de Anduela se explica el papel que juegan las plantaciones en el territorio.
		Control de la erosión 	La vegetación y la materia orgánica fortalecen la estructura del suelo regulando las escorrentías superficiales y controlando la erosión. En las labores de manejo y de corta este servicio se pierde.		
Energías renovables 	La biomasa obtenida en estos ecosistemas sirve como fuente de energía.	Fertilidad del suelo 	La materia orgánica que aportan las plantaciones al suelo es una importante fuente de nutrientes. Sin embargo, en las labores de manejo y de corta este servicio se pierde.		

SERVICIOS DE SUMINISTRO	QUÉ SUMINISTRAN	SERVICIOS DE REGULACIÓN	QUÉ SUMINISTRAN	SERVICIOS CULTURALES	QUÉ SUMINISTRAN
		Regulación de las perturbaciones naturales 	<p>La vegetación retiene agua y ralentiza su flujo favoreciendo la infiltración y dando tiempo a la descarga de los ríos en periodos de fuertes lluvias, amortiguando así las inundaciones. También actúa como cortavientos. Sin embargo, cuando la plantación es cortada este servicio desaparece.</p> <p>Además, la homogeneidad de las plantaciones las hace más vulnerables a los incendios.</p>	Identidad cultural y sentido de pertenencia 	<p>La cultura de las zonas rurales y el deporte están muy vinculados a estos ecosistemas.</p>
Medicinas naturales o principios activos 	<p>Ciertas especies son utilizadas como plantas aromáticas o medicinales, como el eucalipto.</p>				
		Polinización 	<p>La diversidad de especies con flor que poseen estos ecosistemas sirve de alimento a cantidad de polinizadores.</p>		