

MINAS Y CANTERAS

DESCRIPCIÓN

Las zonas de extracción industrial hacen referencia a aquellas zonas donde se genera una extracción de materiales de origen geótico, como son las minas y las canteras. Estos materiales son principalmente utilizados para la construcción (calizas, margas, mármoles, granitos y pizarras, etc). En este territorio las canteras activas ocupan una superficie de 1526 ha, mientras que las 2801 canteras y minas abandonadas ocupan una superficie de 620 ha.

Cantera en Orozko

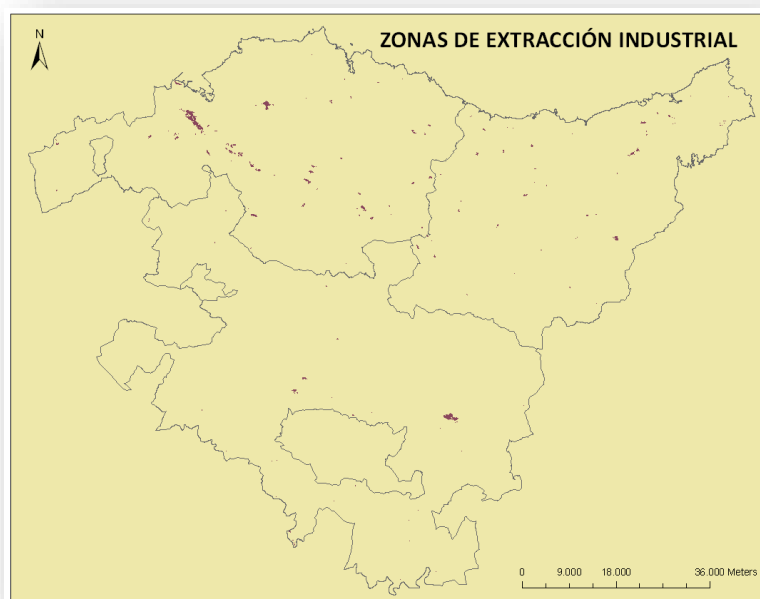


HÁBITATS EUNIS QUE AGRUPA







CÓDIGO EUNIS	Hábitat EUNIS
J3.2	Canteras y otros lugares de extracción a cielo abierto
J3.3	Áreas extractivas abandonadas

DISTRIBUCIÓN

Esta unidad ocupa una superficie de 2.146 ha, lo que representa el 0,30% de la superficie de la CAPV.



SERVICIOS PROPORCIONADOS

SERVICIOS DE SUMINISTRO	QUÉ SUMINISTRAN	SERVICIOS DE REGULACIÓN	QUÉ SUMINISTRAN	SERVICIOS CULTURALES	QUÉ SUMINISTRAN
				Actividades recreativas 	Las canteras y minas abandonadas se han convertido en lugares óptimos para la escalada, como es el caso de las canteras de Atxarte, o el senderismo. Además, son importantes puntos para el geoturismo sostenible.
				Conocimiento científico 	En estos ecosistemas se genera conocimiento científico tanto en las minas y canteras activas para obtener un mayor rendimiento como en las abandonadas para conseguir su restauración.
				Educación ambiental 	En los centros de interpretación y museos se enseña la importancia que han tenido las canteras y minas en nuestro territorio. Ejemplos: museo de la cerámica, museo de la alfarería tradicional vasca, museo de la minería del País Vasco, museo de cemento Rezola, centro de interpretación ambiental de Peñas Negras, Arditurri, etc.
Materias primas geóticas 	Las canteras activas proporcionan una gran cantidad de materiales para usos industriales, ornamentales o áridos, como calizas, margas, granitos, arcillas, etc.			Conocimiento tradicional 	<p>De estos ecosistemas se extraen materiales para usos que han tenido mucha tradición en este territorio, como es el caso de la cerámica, la minería, etc.</p> <p>Además, suministran un conocimiento sobre la explotación minera tradicional.</p>
				Disfrute estético de los paisajes 	Estos ecosistemas ofrecen un rico e interesante legado cultural en forma de paisajes singulares con patrimonio minero y arqueológico de importante valor estético.

SERVICIOS DE SUMINISTRO	QUÉ SUMINISTRAN	SERVICIOS DE REGULACIÓN	QUÉ SUMINISTRAN	SERVICIOS CULTURALES	QUÉ SUMINISTRAN
				Identidad cultural y sentido de pertenencia 	<p>La cultura de las zonas mineras y el deporte están muy vinculados a estos ecosistemas.</p> <p>Ejemplos: Harrijasotzaileak, barrenadores, etc.</p>