

# Afiliaciones a la Seguridad Social en la C.A de Euskadi

## Ramas características del sector del Turismo

1º Trimestre 2025

[www.euskadi.eus/web01-s2tumerk/es/contenidos/informacion/tur\\_estatis\\_sstur\\_port/es\\_def/index.shtml](http://www.euskadi.eus/web01-s2tumerk/es/contenidos/informacion/tur_estatis_sstur_port/es_def/index.shtml)



Afiliaciones en las ramas características del Turismo en la C.A de Euskadi (1º Trimestre)  
Datos promedio del trimestre

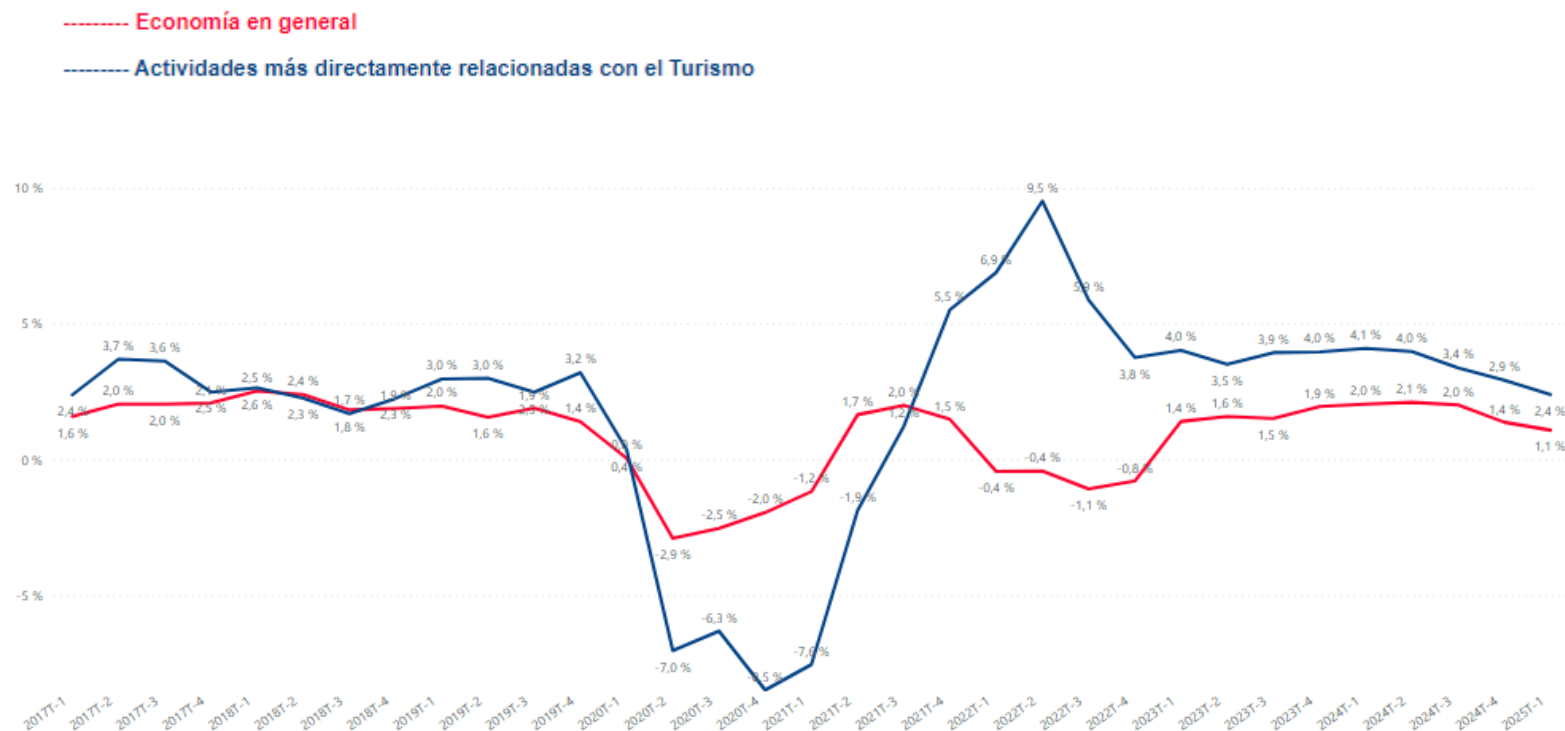
Afiliación Descripción de Actividad	Asalariados		Autónomos		Total	
	afiliaciones	var.Interanual (%)	afiliaciones	var.Interanual (%)	afiliaciones	var.Interanual (%)
<input type="checkbox"/> <b>A.HOSTELERIA</b>	<b>56.813</b>	<b>2,74 %</b>	<b>14.405</b>	<b>-0,60 %</b>	<b>71.218</b>	<b>2,05 %</b>
<input type="checkbox"/> <b>A1.SERVICIOS DE ALOJAMIENTO</b>	<b>6.365</b>	<b>2,24 %</b>	<b>813</b>	<b>0,95 %</b>	<b>7.178</b>	<b>2,10 %</b>
<input type="checkbox"/> <b>A2.SERVICIOS DE COMIDAS Y BEBIDAS</b>	<b>50.448</b>	<b>2,81 %</b>	<b>13.593</b>	<b>-0,69 %</b>	<b>64.041</b>	<b>2,05 %</b>
<input type="checkbox"/> <b>B.AGENCIAS DE VIAJES Y OPERADORES TURISTICOS</b>	<b>1.513</b>	<b>1,68 %</b>	<b>692</b>	<b>2,87 %</b>	<b>2.205</b>	<b>2,05 %</b>
<input type="checkbox"/> <b>B.AGENCIAS DE VIAJES Y OPERADORES TURISTICOS</b>	<b>1.513</b>	<b>1,68 %</b>	<b>692</b>	<b>2,87 %</b>	<b>2.205</b>	<b>2,05 %</b>
<input type="checkbox"/> <b>C.OTRAS ACTIVIDADES TURISTICAS</b>	<b>34.709</b>	<b>3,46 %</b>	<b>5.639</b>	<b>0,49 %</b>	<b>40.348</b>	<b>3,03 %</b>
<input type="checkbox"/> <b>C1.TRANSPORTE DE PASAJEROS/AS POR CARRETERA</b>	<b>6.229</b>	<b>2,59 %</b>	<b>2.161</b>	<b>0,67 %</b>	<b>8.390</b>	<b>2,09 %</b>
<input type="checkbox"/> <b>C2.OTRO TIPO DE TRANSPORTE DE PASAJEROS/AS</b>	<b>2.994</b>	<b>-7,17 %</b>	<b>10</b>	<b>-6,25 %</b>	<b>3.004</b>	<b>-7,17 %</b>
<input type="checkbox"/> <b>C3.ACTIVIDADES ANEXAS AL TRANSPORTE</b>	<b>8.940</b>	<b>10,53 %</b>	<b>402</b>	<b>-6,23 %</b>	<b>9.341</b>	<b>9,68 %</b>
<input type="checkbox"/> <b>C4.ALQUILER DE EQUIPOS DE TRANSPORTE</b>	<b>1.363</b>	<b>4,47 %</b>	<b>126</b>	<b>-8,47 %</b>	<b>1.489</b>	<b>3,24 %</b>
<input type="checkbox"/> <b>C5.INDUSTRIA CULTURAL</b>	<b>2.802</b>	<b>1,29 %</b>	<b>1.551</b>	<b>-0,19 %</b>	<b>4.353</b>	<b>0,76 %</b>
<input type="checkbox"/> <b>C6.INDUSTRIA RECREATIVA Y DEPORTIVA</b>	<b>12.380</b>	<b>2,39 %</b>	<b>1.390</b>	<b>4,12 %</b>	<b>13.770</b>	<b>2,56 %</b>
<b>Total</b>	<b>93.034</b>	<b>2,99 %</b>	<b>20.737</b>	<b>-0,19 %</b>	<b>113.771</b>	<b>2,40 %</b>

## Afiliaciones en las ramas características del Turismo en la C.A de Euskadi (1º Trimestre) Evolución interanual

En el primer trimestre de 2025 en las actividades turísticas hay un total de **113.771** afiliados en la Seguridad Social (el **11,2 %** del total de afiliados en alta laboral de la C.A. de Euskadi). El nº de afiliaciones ha registrado un ascenso del **2,4 %** (1º trimestre de 2025 respecto al 1º trimestre de 2024).

El conjunto de las actividades relacionadas con el turismo ha tenido un mejor comportamiento que la economía vasca en su conjunto, donde las afiliaciones en ese mismo período han experimentado un ascenso de **1,1 %**.

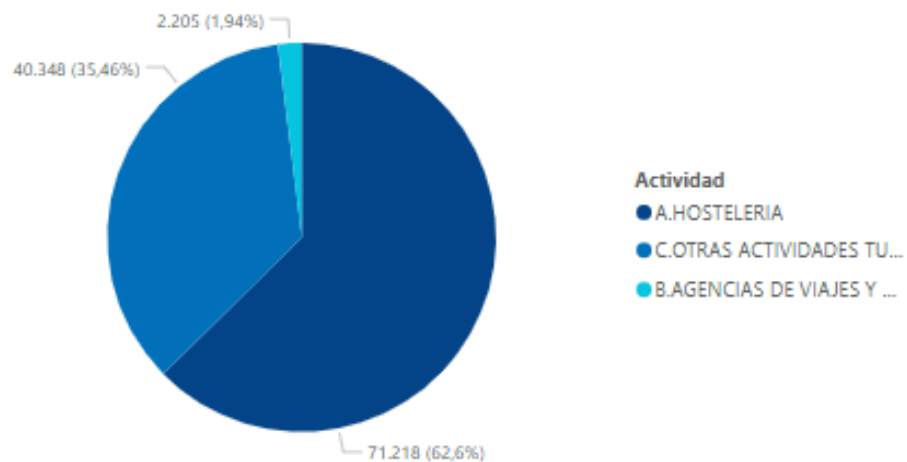
En el sector turístico han aumentado los asalariados en un **+3,0 %** mientras que los autónomos han sufrido un pequeño descenso de **-0,2 %**.



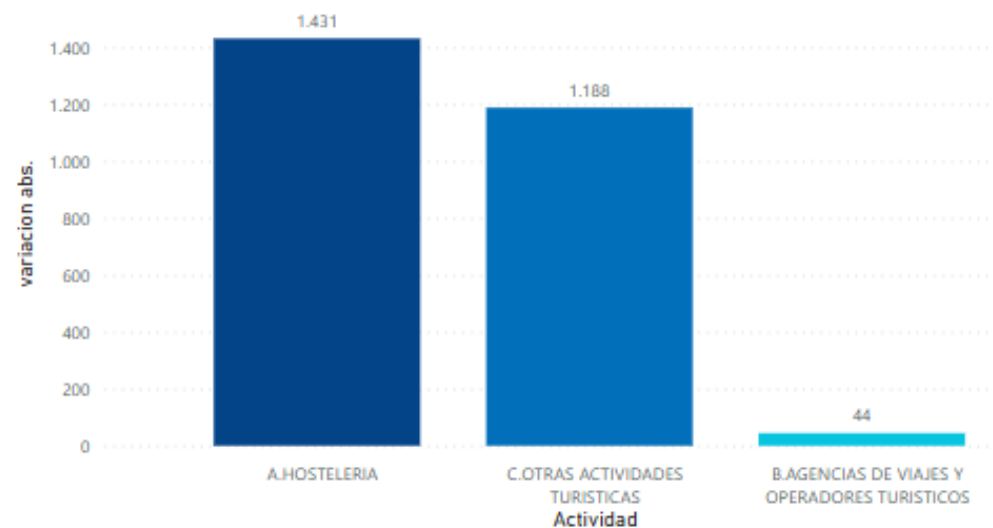
## Afiliaciones en las ramas características del Turismo en la C.A de Euskadi (1º Trimestre)

### Análisis por Rama de Actividad

**Distribución porcentual por Ramas de Actividad**



**Variación interanual en cifras absolutas por Rama de Actividad.  $\Delta$  1T 2025 / 1T 2024**



La afiliación en las ramas características del turismo en términos absolutos ha registrado 2.663 afiliados más (2,4%) que en el 1º trimestre de 2024. En Hostelería se ha registrado un ascenso de 1.431 afiliaciones (2,1%), en Otras actividades turísticas 1.188 afiliaciones más (3,0%) y por último, las Agencias de viajes han tenido un aumento de 44 afiliados (2,1 %).

Afiliaciones en las ramas características del Turismo en la C.A de Euskadi (1º Trimestre)  
Hostelería y Agencias de viajes-operadores turísticos

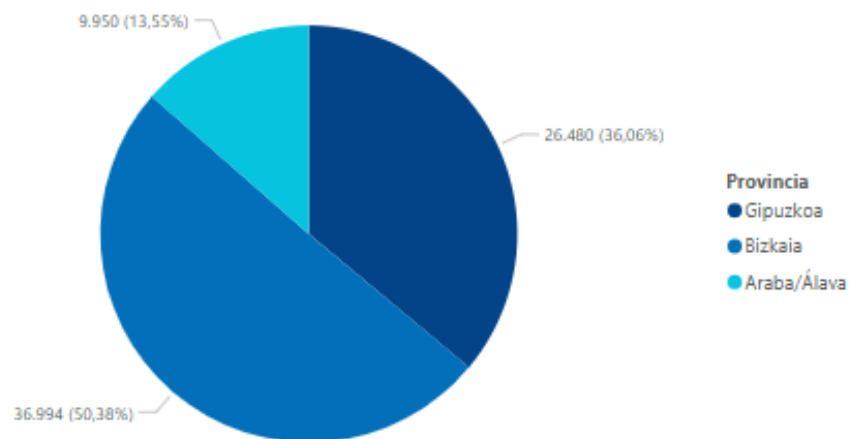
Las actividades con una relación más directa con el turismo: hostelería y agencias de viajes, representan conjuntamente el 64,5% del empleo total del sector Turismo. Las personas afiliadas han aumentado de 71.948 en el 1º trimestre de 2024, a 73.423 en el 1º trimestre de 2025, lo que supone un ascenso del 2,1%.

Descripción de Actividad	afiliaciones	afil. año anterior	variacion abs.	var.Interanual (%)
<input type="checkbox"/> <b>A.HOSTELERIA</b>	<b>71.218</b>	<b>69.787</b>	<b>1.431</b>	<b>2,05 %</b>
<input type="checkbox"/> A1.SERVICIOS DE ALOJAMIENTO	7.178	7.030	147	2,10 %
<input type="checkbox"/> A2.SERVICIOS DE COMIDAS Y BEBIDAS	64.041	62.757	1.284	2,05 %
<input type="checkbox"/> <b>B.AGENCIAS DE VIAJES Y OPERADORES TURISTICOS</b>	<b>2.205</b>	<b>2.161</b>	<b>44</b>	<b>2,05 %</b>
<input type="checkbox"/> B.AGENCIAS DE VIAJES Y OPERADORES TURISTICOS	2.205	2.161	44	2,05 %
<b>Total</b>	<b>73.423</b>	<b>71.948</b>	<b>1.475</b>	<b>2,05 %</b>

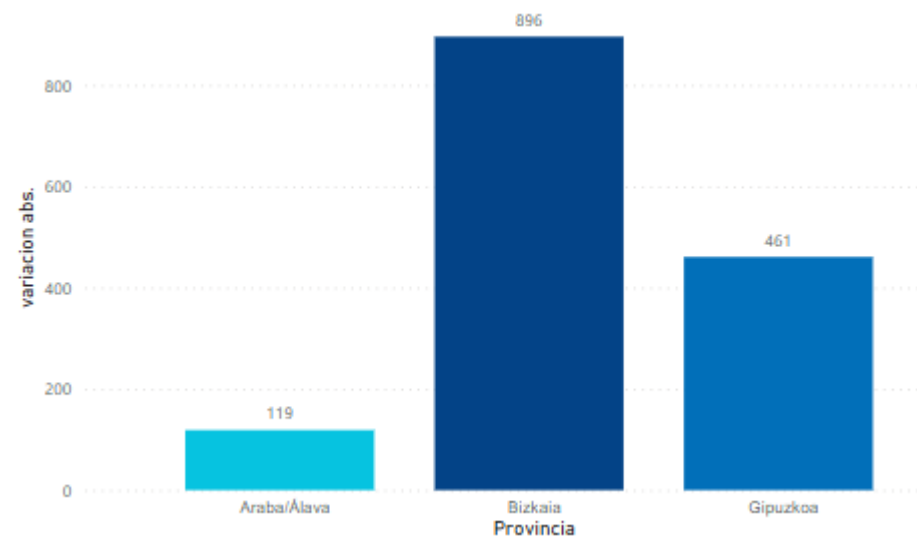
## Afiliaciones en las ramas características del Turismo en la C.A de Euskadi (1º Trimestre)

### Hostelería y Agencias de viajes-operadores turísticos por Territorio histórico

**Distribución porcentual por territorio histórico**  
**1º Trimestre 2025**



**Variación interanual en cifras absolutas de la afiliación por Territorio histórico .  $\Delta$  1T 2025 / 1T 2024**



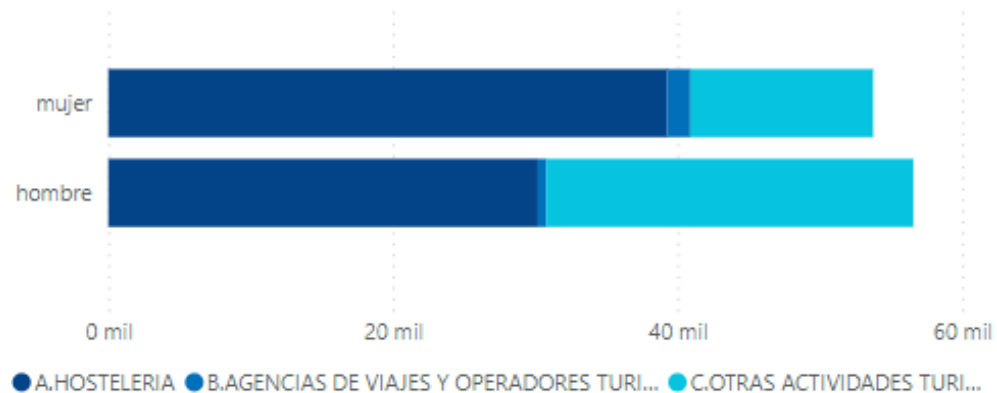
En cuanto a la distribución de las afiliaciones por Territorios Histórico, Araba representa el 13,5 % del empleo, Bizkaia el 50,4 % y Gipuzkoa el 36,1 %.

Respecto a la variación interanual (1º trimestre de 2025 respecto al 1º trimestre de 2024), en hostelería y agencias de viajes, Araba, Bizkaia y Gipuzkoa han registrado subidas en el nº de afiliaciones (Araba 119; Bizkaia 896 y Gipuzkoa 461).

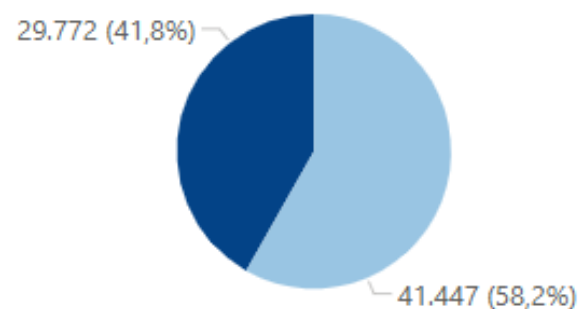
## Afiliaciones en las ramas características del Turismo en la C.A de Euskadi (1º Trimestre)

### Análisis por sexo de las afiliaciones

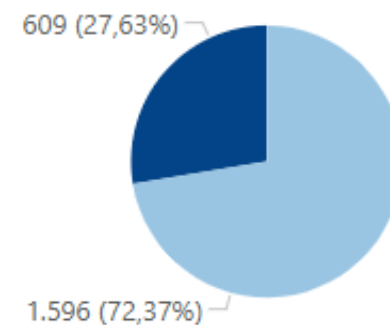
#### Subsectores de las ramas características del Turismo



#### Hostelería



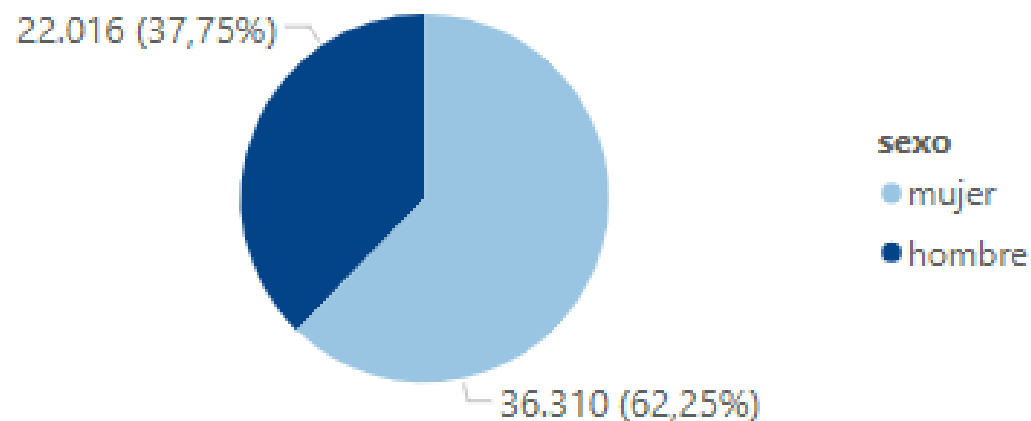
#### Agencias de viaje



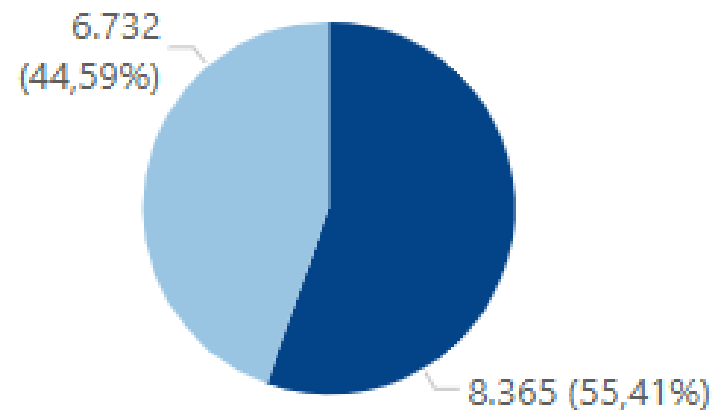
Se observa la feminización del empleo en las ramas más directamente vinculadas al turismo (hostelería y agencias de viaje) donde un 58 % y un 72 % de las afiliaciones respectivas corresponden a mujeres.

Afiliaciones en las ramas características del Turismo en la C.A de Euskadi (1º Trimestre)  
Hostelería y Agencias de viajes-operadores turísticos. Análisis por sexo de las afiliaciones

**Distribución por sexo de afiliaciones ASALARIADAS**



**Distribución por sexo de afiliaciones AUTÓNOMAS**



La distribución de afiliación por géneros se invierte en el caso de los autónomos, donde las afiliaciones masculinas superan porcentualmente a la afiliación femenina.



## Afiliaciones en las ramas características del Turismo en la C.A de Euskadi (1º Trimestre)

### Metodología

La información presentada se obtiene a partir de la explotación de la información sobre afiliaciones facilitada por la Tesorería General de la Seguridad Social.

La delimitación de las actividades económicas características del turismo ha sido identificada en diversas recomendaciones de organismos internacionales como la Organización Mundial de Turismo (OMT) y la Comisión de Estadística de Naciones Unidas. Se utilizan en esta explotación las recomendaciones recogidas en el documento Cuenta Satélite del Turismo.

La cifra obtenida de afiliados en el sector turístico constituye al tiempo una infraestimación y una sobreestimación del empleo del sector. Constituye una infraestimación al no considerar otras actividades económicas que en parte pueden contribuir a la actividad del sector turístico y, por otro lado, constituye una sobreestimación en la medida en que las ramas de actividad consideradas no desarrollan su actividad exclusivamente para el sector y la demanda turística.

En la página estadística del Departamento de Turismo, Comercio y Consumo podéis encontrar más información sobre la explotación que el Órgano Estadístico Específico realiza de las afiliaciones a la Seguridad Social.

[https://www.euskadi.eus/web01-s2tumerk/es/contenidos/informacion/tur\\_estatis\\_sstur\\_port/es\\_def/index.shtml](https://www.euskadi.eus/web01-s2tumerk/es/contenidos/informacion/tur_estatis_sstur_port/es_def/index.shtml)



EUSKO JAURLARITZA  
GOBIERNO VASCO

Estatistika Organoa

DEPARTAMENTO DE TURISMO, COMERCIO Y CONSUMO