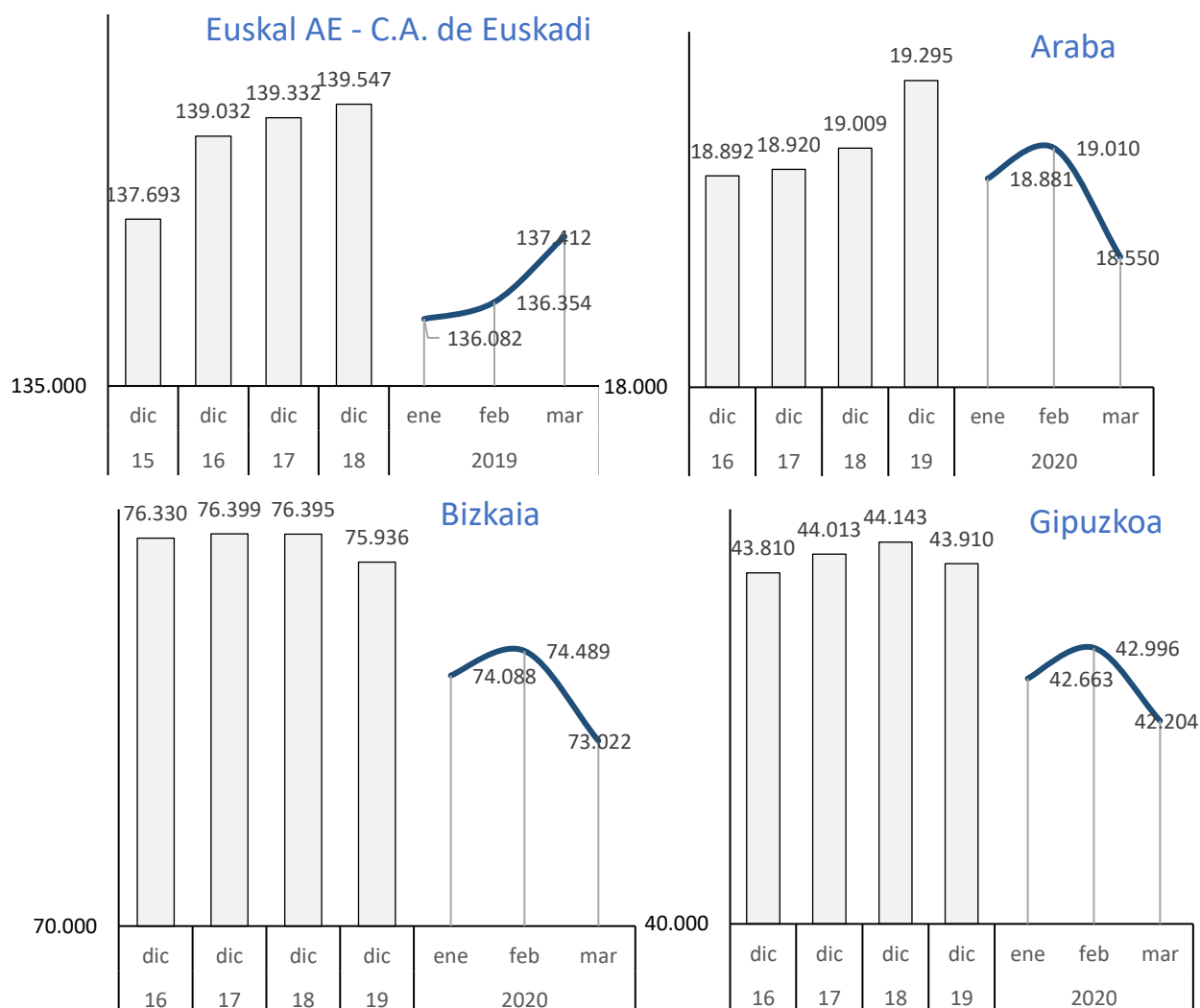
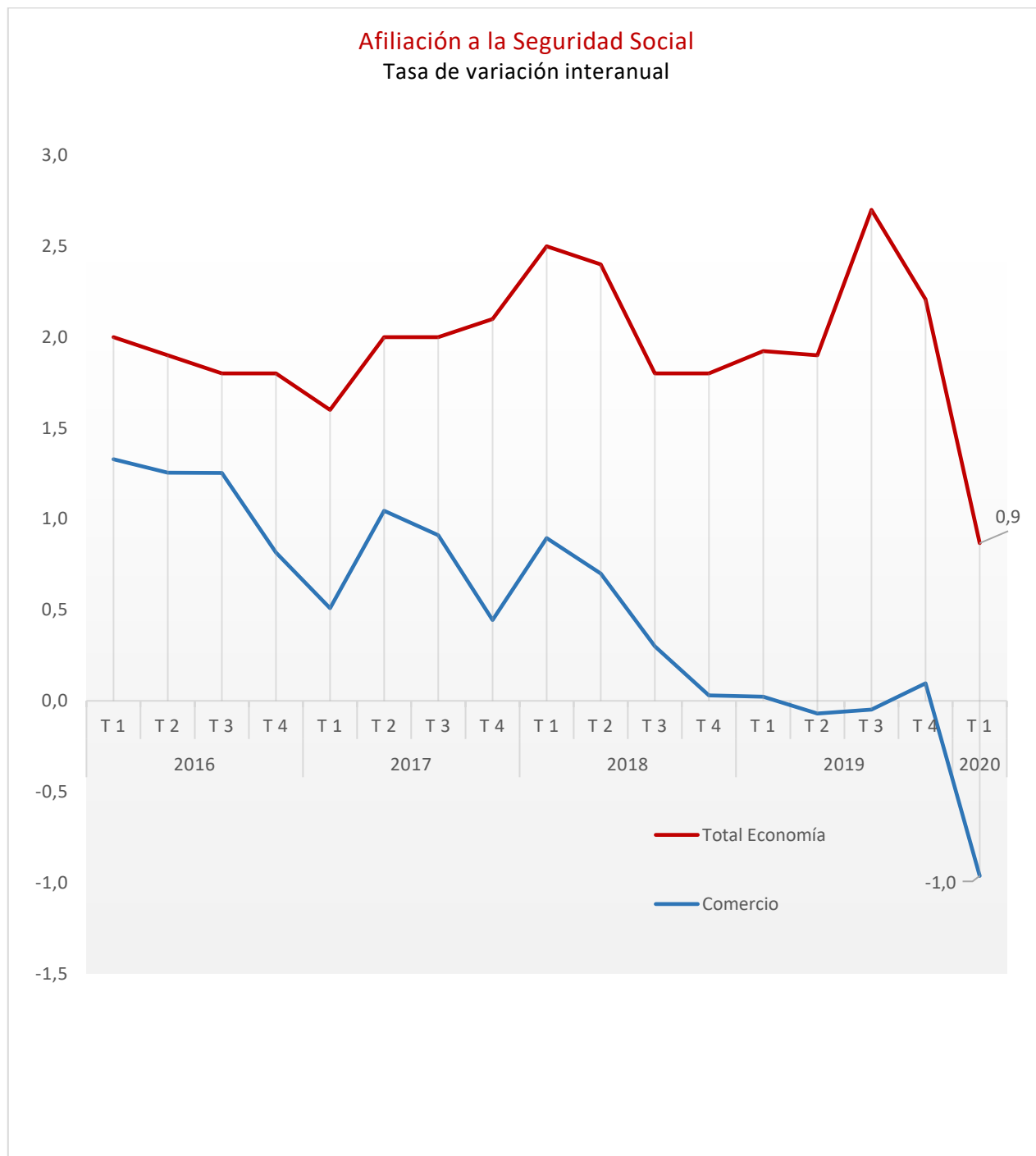


Afiliados en el sector del Comercio y Reparación de vehículos C.A. de Euskadi 2016 - 2020



Fuente: Elaboración propia a partir de datos de la Seguridad Social. Datos relativos al último día de mes.

En el primer trimestre de 2020, en el sector del comercio al por mayor y al por menor; reparación de vehículos de motor y motocicletas había un total de 135.301 afiliados en alta laboral en la Seguridad Social. Respecto al total de la economía vasca supone el 14,1% de los afiliados en alta laboral. La variación interanual en el nº de afiliados promedio del trimestre ha bajado un -0,96% (1º trimestre de 2020 respecto al 1º trimestre de 2019).



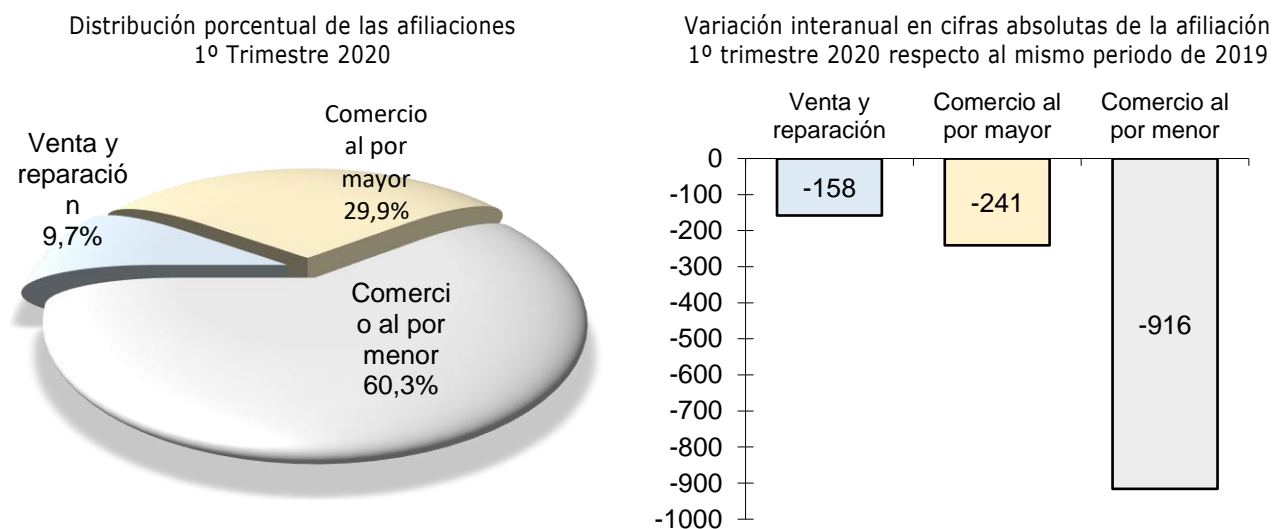
Fuente: Elaboración propia a partir de datos de la Seguridad Social. Datos relativos al último día de mes.

El sector del comercio tiene un peor comportamiento que la economía vasca en su conjunto, donde las afiliaciones pasaron de 953.979 a 962.252 en ese mismo periodo, creciendo un 0,9% en tasa interanual.

Afiliados en el sector del comercio por subsectores

- Venta y reparación de vehículos de motor y motocicletas
- Comercio al por mayor e intermediarios del comercio, excepto de vehículos de motor y motocicletas
- Comercio al por menor, excepto de vehículos de motor y motocicletas

De todos ellos, el que da empleo al mayor número de trabajadores es el comercio al por menor que engloba al 60,4% de los afiliados.



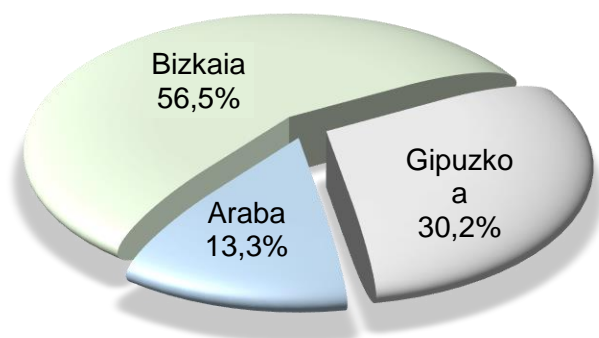
La afiliación en el sector del comercio y reparación en términos absolutos, registró 1.315 afiliados menos que en el 1º trimestre de 2019. De ellos, el mayor decremento corresponde al Comercio al por menor con 916 afiliaciones menos, seguidos del Comercio al por mayor que ha descendido (-241) y la venta y reparación de vehículos que ha tenido un descenso de 158 afiliados.

En el primer trimestre de 2020, la tasa de variación interanual del empleo en el comercio descendió un - 0,96%. Analizando los datos de forma desagregada vemos que la venta y reparación de vehículos descendió un -1,2 %, el comercio al por mayor -0,6 % y finalmente el comercio al por menor desciende un -1,1%.

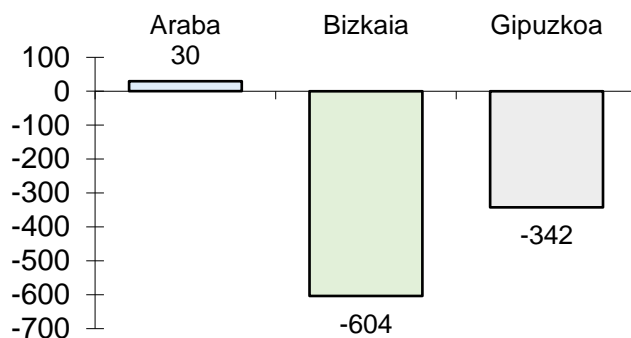
En el sector del comercio y reparación de vehículos en su totalidad, disminuyó el empleo levemente en el grupo de los asalariados (-0,1 %) y la bajada ha sido bastante más brusca en el grupo de los autónomos (-3 %).

Afiliados en el sector del **comercio al por menor** por Territorio Histórico

Distribución porcentual por Territorio Histórico del comercio al por menor
1º Trimestre 2020



Variación interanual en cifras absolutas de la afiliación
1º trimestre 2020 respecto al mismo periodo de 2019



Se registra una disminución de las afiliaciones en dos de los 3 TTHH

En cuanto a la distribución de las afiliaciones por Territorios Histórico, Araba representa el 13,3% de las afiliaciones, Bizkaia el 56,5% y Gipuzkoa el 30,2%.

En Bizkaia el 65,2% de las personas que trabajan el sector del comercio al por menor son autónomos, dato superior al de Gipuzkoa (25,9%) y Araba (8,9%).

Sólo Araba registró variaciones interanuales positivas en afiliación con un aumento de 30 afiliaciones más. Sin embargo, Gipuzkoa desciende en -604 afiliaciones y Bizkaia lo hace en -342 afiliaciones.

En cuanto a porcentajes de ganancia de empleo, el único incremento se produjo en Araba con un ascenso del 0,3%. Gipuzkoa registró un descenso del -1,3% y finalmente en Bizkaia registró un descenso del -1,1%.

ANEXO ESTADISTICO

EUSKAL A.E. C.A. de EUSKADI	Datu absolutuak / Datos Absolutos			Δ 1T 2020/ 1T 2019		
	Afiliatuak	Soldatakoak	Autonomoak	Afiliatuak	Soldatakoak	Autonomoak
	Afiliados	Asalariados	Autonomos	Afiliados	Asalariados	Autonomos
VENTA Y REPARACIÓN DE VEHÍCULOS DE MOTOR Y MOTOCICLETAS	13.181	10.007	3.173	-1,2	-0,7	-2,7
COMERCIO AL POR MAYOR E INTERMEDIARIOS DEL COMERCIO, EXCEPTO DE VEHÍCULOS DE MOTOR Y MOTOCICLETAS	40.511	32.389	8.121	-0,6	0,0	-2,7
COMERCIO AL POR MENOR, EXCEPTO DE VEHÍCULOS DE MOTOR Y MOTOCICLETAS	81.610	53.144	28.465	-1,1	0,0	-3,1
GUZTIRA	135.301	95.541	39.760	-0,96	-0,1	-3,0
TOTAL	14,1					
EKONOMIA GUZTIRA	962.252	792.166	170.085	0,9	1,3	-1,0
Total ECONOMÍA						
	% bertikalak %verticales			% horizontalak % horizontales		
	Afiliatuak	Soldatakoak	Autonomoak	Afiliatuak	Soldatakoak	Autonomoak
	Afiliados	Asalariados	Autonomos	Afiliados	Asalariados	Autonomos
VENTA Y REPARACIÓN DE VEHÍCULOS DE MOTOR Y MOTOCICLETAS	1,4	1,3	1,9	100,0	75,9	24,1
COMERCIO AL POR MAYOR E INTERMEDIARIOS DEL COMERCIO, EXCEPTO DE VEHÍCULOS DE MOTOR Y MOTOCICLETAS	4,2	4,1	4,8	100,0	80,0	20,0
COMERCIO AL POR MENOR, EXCEPTO DE VEHÍCULOS DE MOTOR Y MOTOCICLETAS	8,5	6,7	16,7	100,0	65,1	34,9
GUZTIRA	14,1	12,1	23,4	100,0	70,6	29,4
TOTAL						
EKONOMIA GUZTIRA	100,0	100,0	100,0	100,0	82,3	17,7
Total ECONOMÍA						

Fuente: Elaboración propia a partir de datos de la Seguridad Social. Datos relativos al último día de mes.

Afiliación en el Comercio minorista por Territorio Histórico

	Datu absolutuak / Datos Absolutos			Δ 1T 2020/ 1T 2019		
	Afiliatuak	Soldatakoak	Autonomoak	Afiliatuak	Soldatakoak	Autonomoak
	Afiliados	Asalariados	Autonomos	Afiliados	Asalariados	Autonomos
Araba	10.891	8.351	2.540	0,3	1,4	-3,2
Bizkaia	46.080	27.521	18.559	-1,3	-0,2	-2,9
Gipuzkoa	24.639	17.272	7.366	-1,4	-0,5	-3,4
Euskal E.A.	81.610	53.144	28.465	-1,1	0,0	-3,1
C.A. de Euskadi						
	% bertikalak %verticales			% horizontalak % horizontales		
	Afiliatuak	Soldatakoak	Autonomoak	Afiliatuak	Soldatakoak	Autonomoak
	Afiliados	Asalariados	Autonomos	Afiliados	Asalariados	Autonomos
Araba	13,3	15,7	8,9	100,0	76,7	23,3
Bizkaia	56,5	51,8	65,2	100,0	59,7	40,3
Gipuzkoa	30,2	32,5	25,9	100,0	70,1	29,9
Euskal E.A.	100,0	100,0	100,0	100,0	65,1	34,9
C.A. de Euskadi						

Fuente: Elaboración propia a partir de datos de la Seguridad Social. Datos relativos al último día de mes.

Informazio iturria: Gizarte Segurantzako datuak, Estadistika Organoak landutakoak. Datuak hilabeteko azken egunari dagozkie.



EUSKO JAURLARITZA
GOBIERNO VASCO

Estadistika Organoak