



kontsumoBIDE

KONTSUMOKO
EUSKAL INSTITUTUA
INSTITUTO VASCO
DE CONSUMO

SEGURIDAD EN EL TELEFONO MÓVIL

Septiembre - octubre 2013

Índice del sondeo

■ Introducción

■ Recogida de datos

■ Preguntas

Ítem N°1: ¿Utilizas Internet en tu teléfono móvil?

Ítem N°2: ¿Cómo te conectas?

Ítem N°3: ¿Para qué lo utilizas?

Ítem N°4: Para evitar riesgos, ¿qué medidas de seguridad CONOCES?

Ítem N°5: Para evitar riesgos, ¿qué medidas de seguridad UTILIZAS?

Ítem N°6: En caso de no utilizar medidas de seguridad, ¿a qué se debe?

■ Resultados

Introducción

Kontsumobide-Instituto Vasco de Consumo, a través de sus Centros de Formación e Información en Consumo, ha realizado, durante los meses de **septiembre y octubre de 2013**, un sondeo entre las personas usuarias de estos centros para observar el nivel de **SEGURIDAD** en **EL USO DEL TELÉFONO MÓVIL**.

Los resultados del sondeo pueden ayudar a identificar necesidades formativas e informativas de la ciudadanía a las que poder hacer frente desde Kontsumobide.

Recogida de datos

El proceso de recogida de datos se llevó a cabo mediante un cuestionario de 6 ítems.

La muestra se ha formado con **288 personas usuarias de los tres centros de formación de Kontsumobide (Bilbao, Donostia/San Sebastián y Vitoria-Gasteiz)**, divididas como se muestra en el siguiente gráfico.

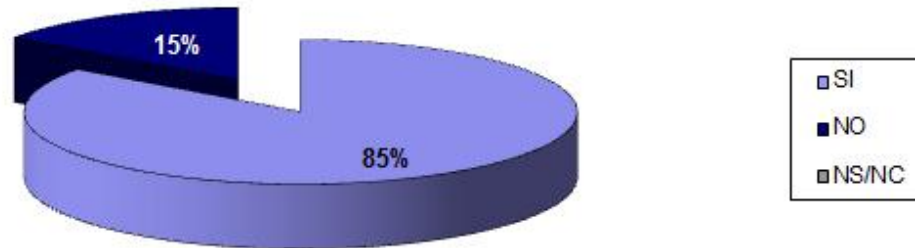


El periodo de recogida de datos fue durante los meses de septiembre y octubre de 2013. A partir de los datos recogidos y analizados se elabora el presente informe.

Preguntas

1.- ¿Utilizas Internet en tu teléfono móvil?

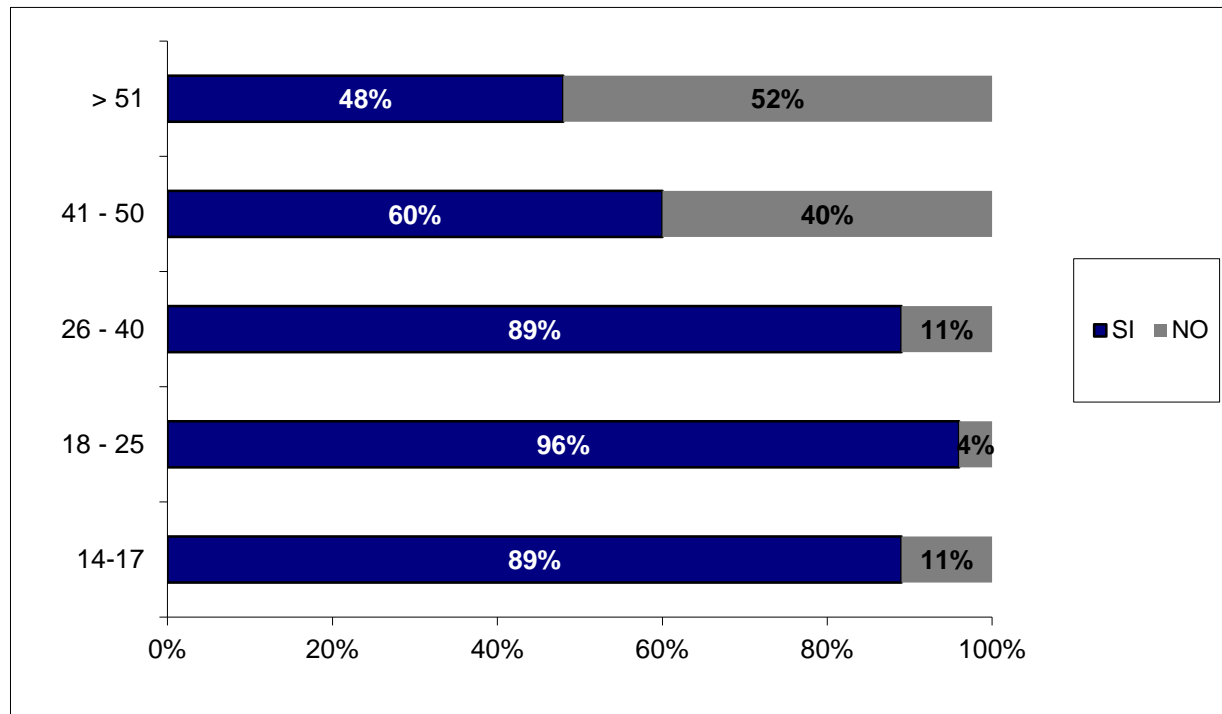
Datos generales



Preguntas

1.- ¿Utilizas Internet en tu teléfono móvil?

Porcentaje por edades

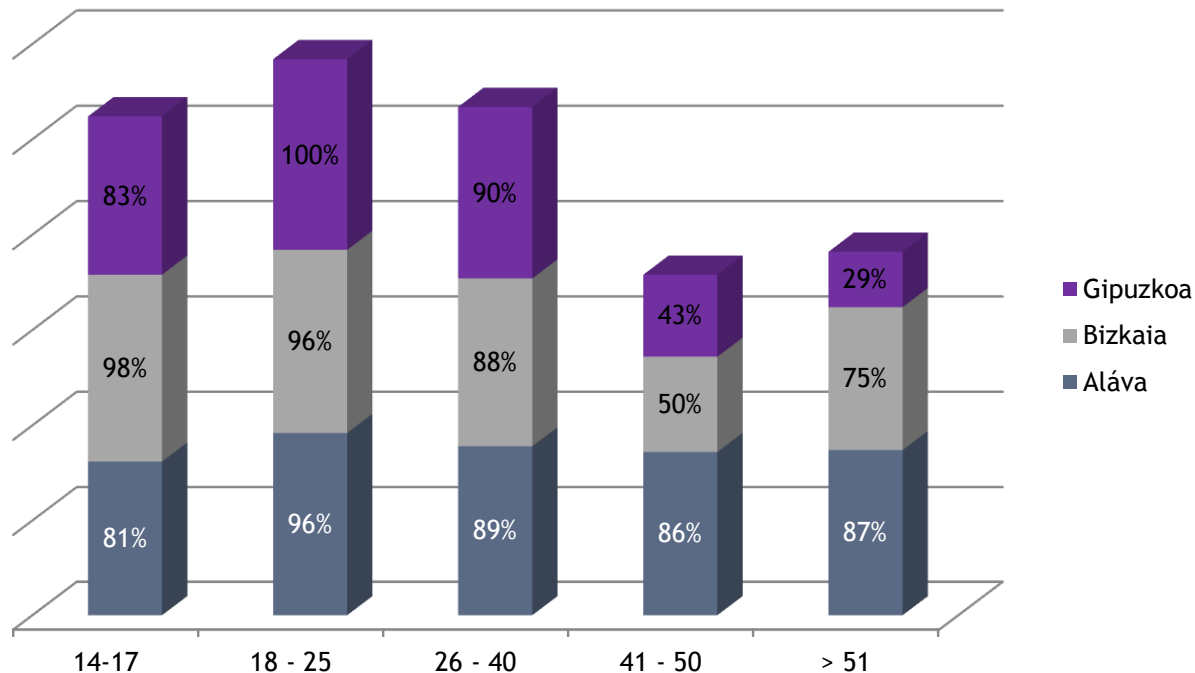


Preguntas

1.- ¿Utilizas Internet en tu teléfono móvil?

Por territorios y edades

Porcentaje de personas que admiten utilizar Internet en el móvil



Preguntas

1.- ¿Utilizas Internet en tu teléfono móvil?

Conclusiones

Porcentaje de personas
encuestadas que afirma
utilizar Internet en el móvil

85 %

Sexo

- No hay diferencias destacables entre hombres y mujeres

Edad

- La mayoría de las personas usuarias de Internet se sitúan entre 14 y 40 años.
- Disminuye considerablemente el uso del móvil según aumenta la edad de las personas usuarias

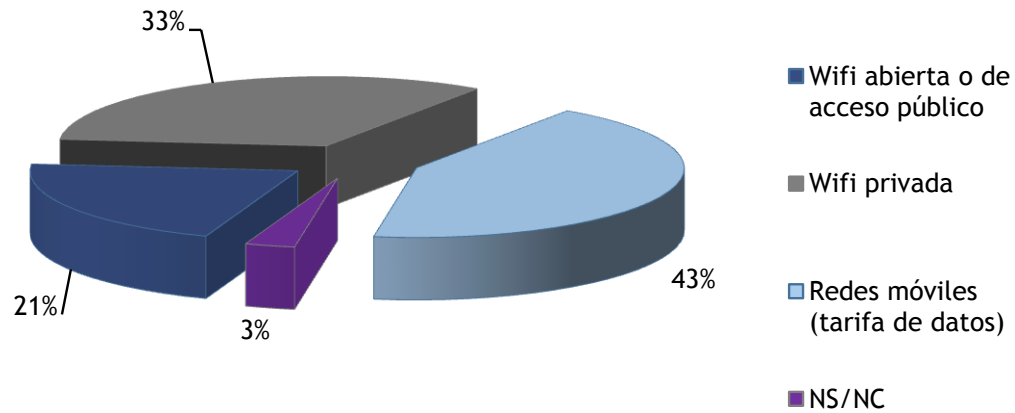
Territorio

- Bizkaia destaca con un 98% de usuarios de Internet en la edad mas temprana
- Álava destaca por el amplio uso de Internet en la población de edad más avanzada

Preguntas

2.- ¿Cómo te conectas?

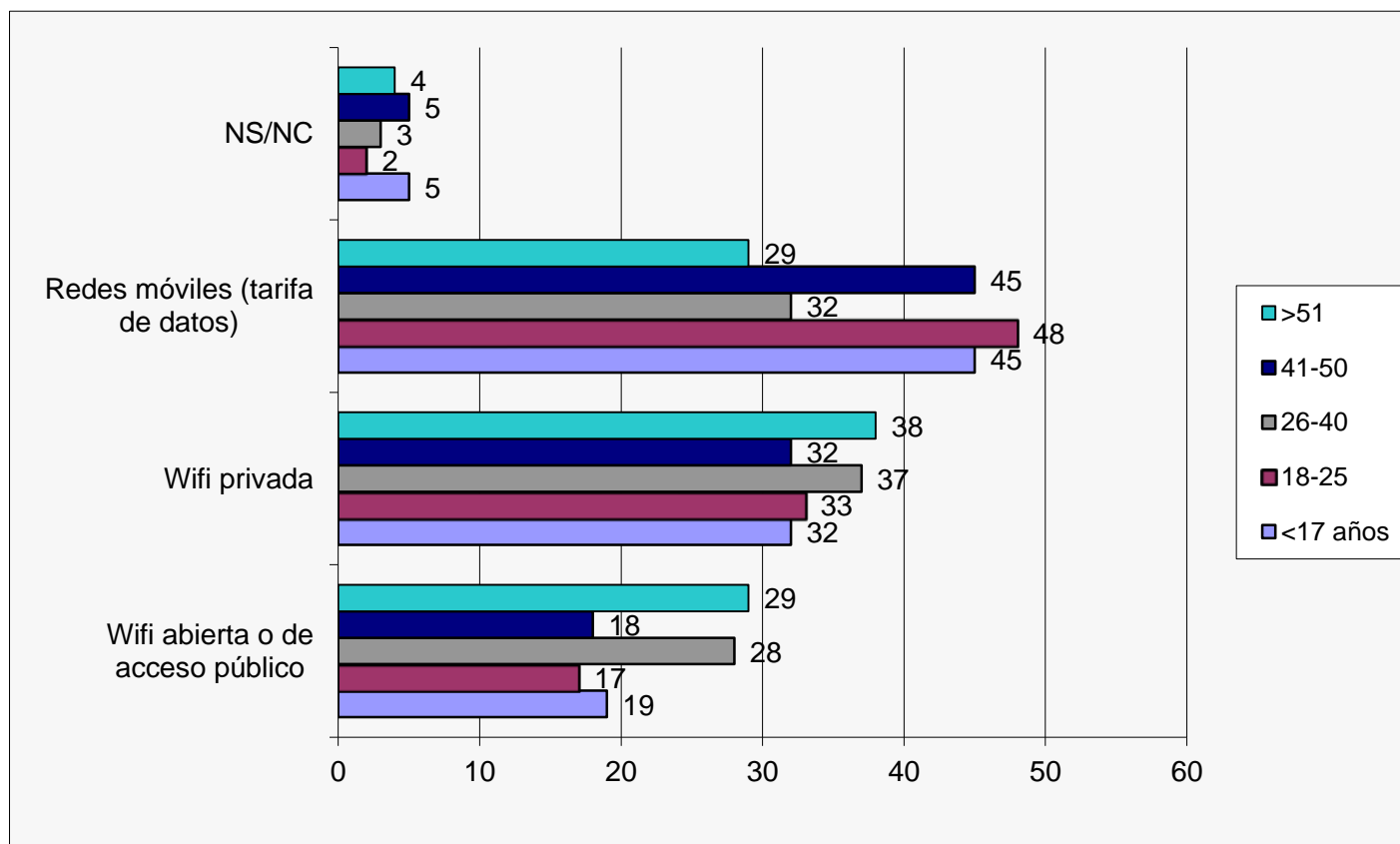
Datos generales



Preguntas

2.- ¿Cómo te conectas?

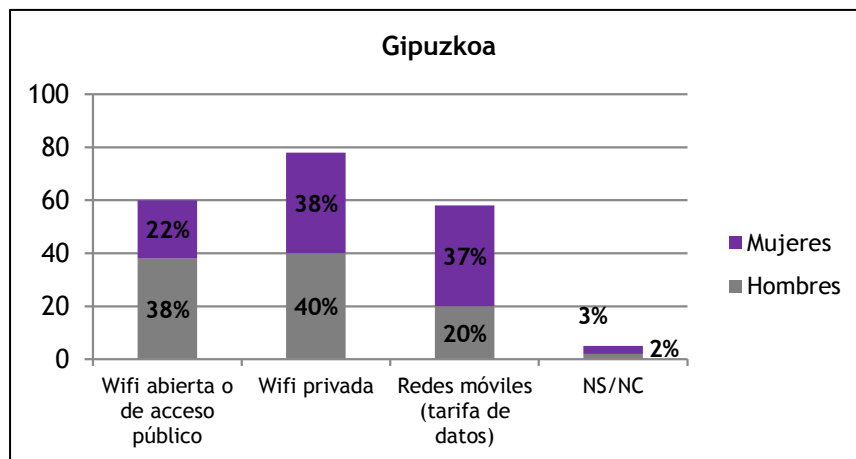
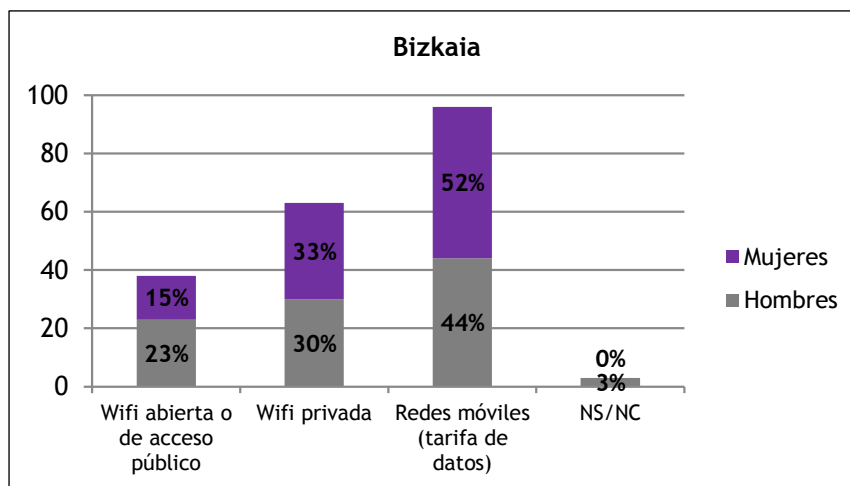
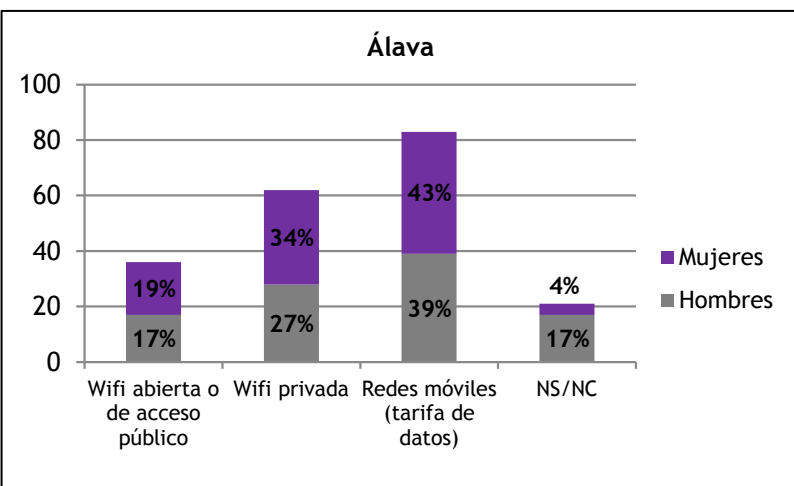
Tipo de conexión según edad



Preguntas

2.- ¿Cómo te conectas?

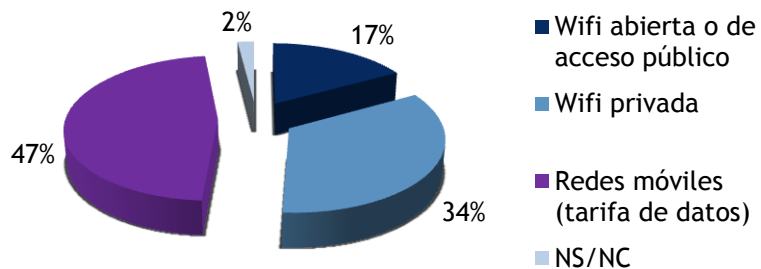
Tipo de conexión por territorio



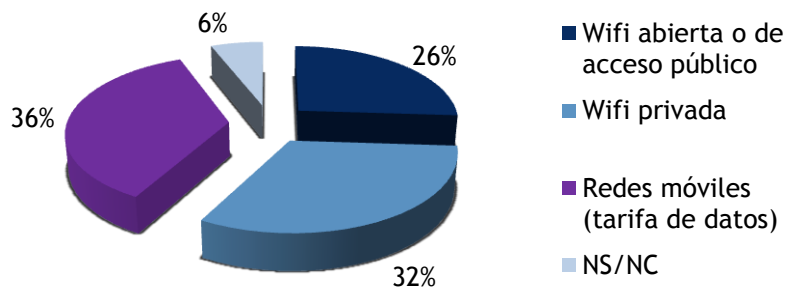
2.- ¿Cómo te conectas?

Tipo de conexión por sexo

Mujeres

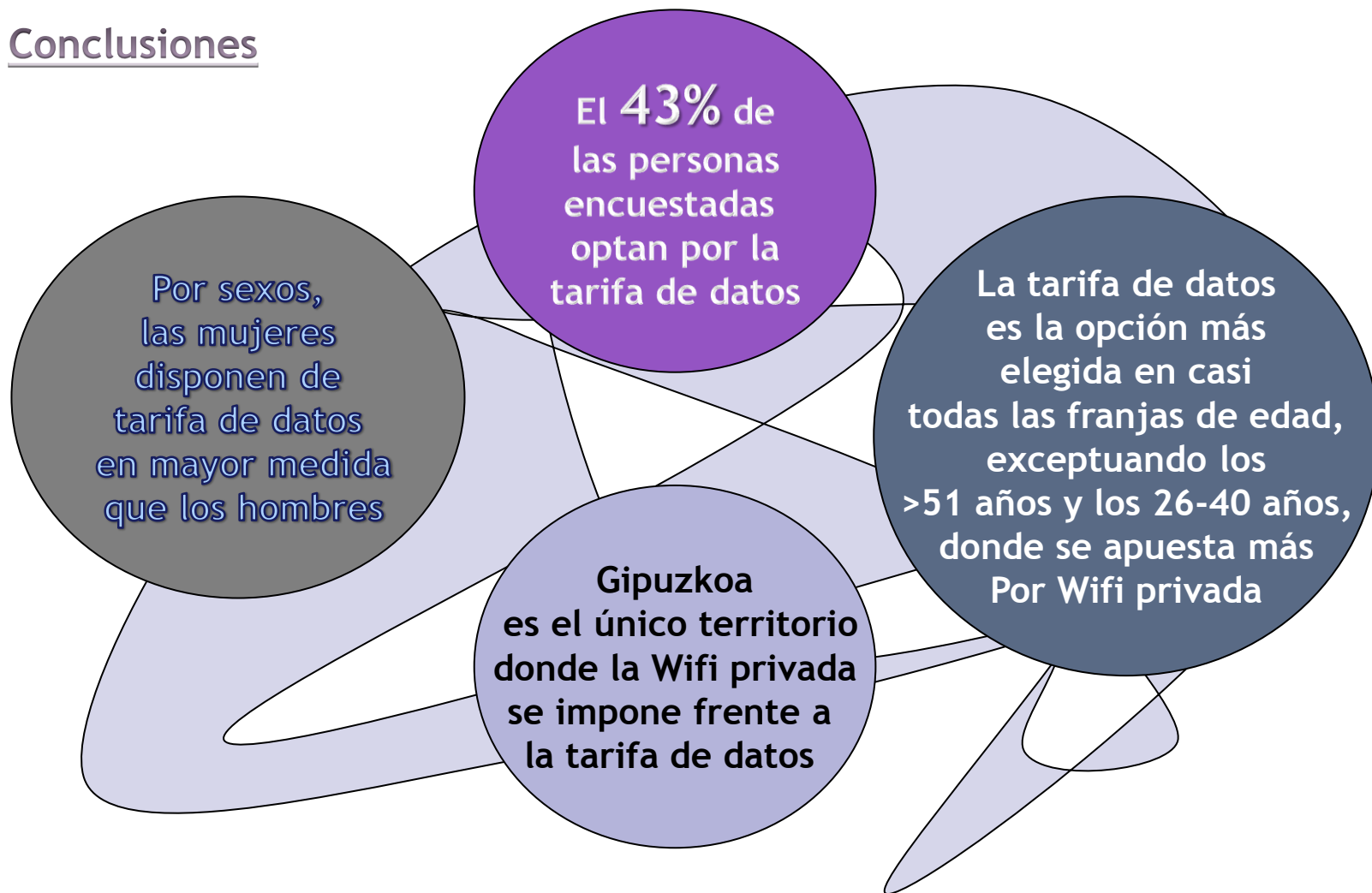


Hombres



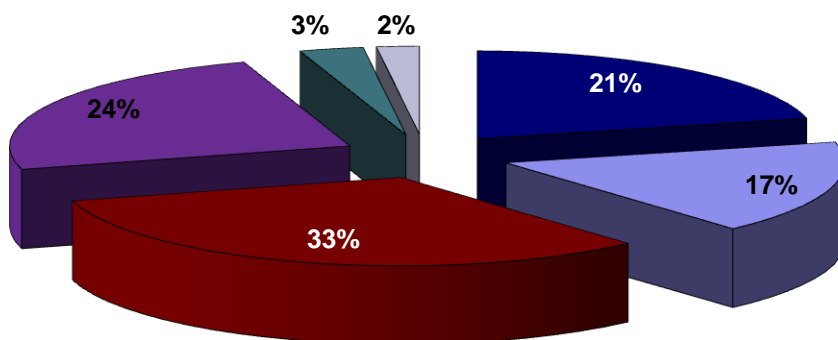
2.- ¿Cómo te conectas?

Conclusiones



3.- ¿Para qué lo utilizas?

Datos generales

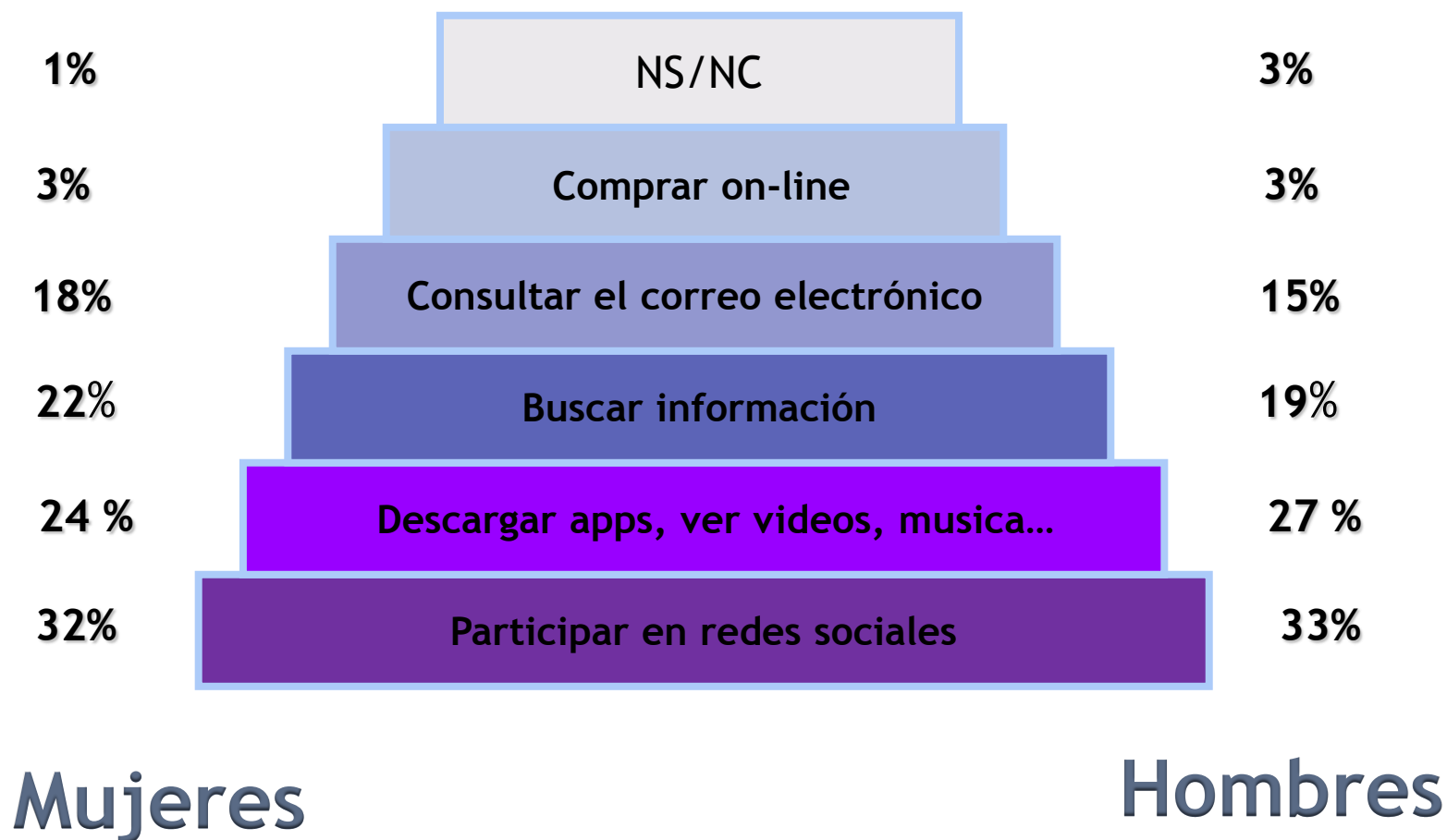


- Busco información
- Consulto el correo electrónico
- Participo en redes sociales
- Descargo aplicaciones, veo videos, canciones
- Compro on-line
- NS/NC

Preguntas

3.- ¿Para qué lo utilizas?

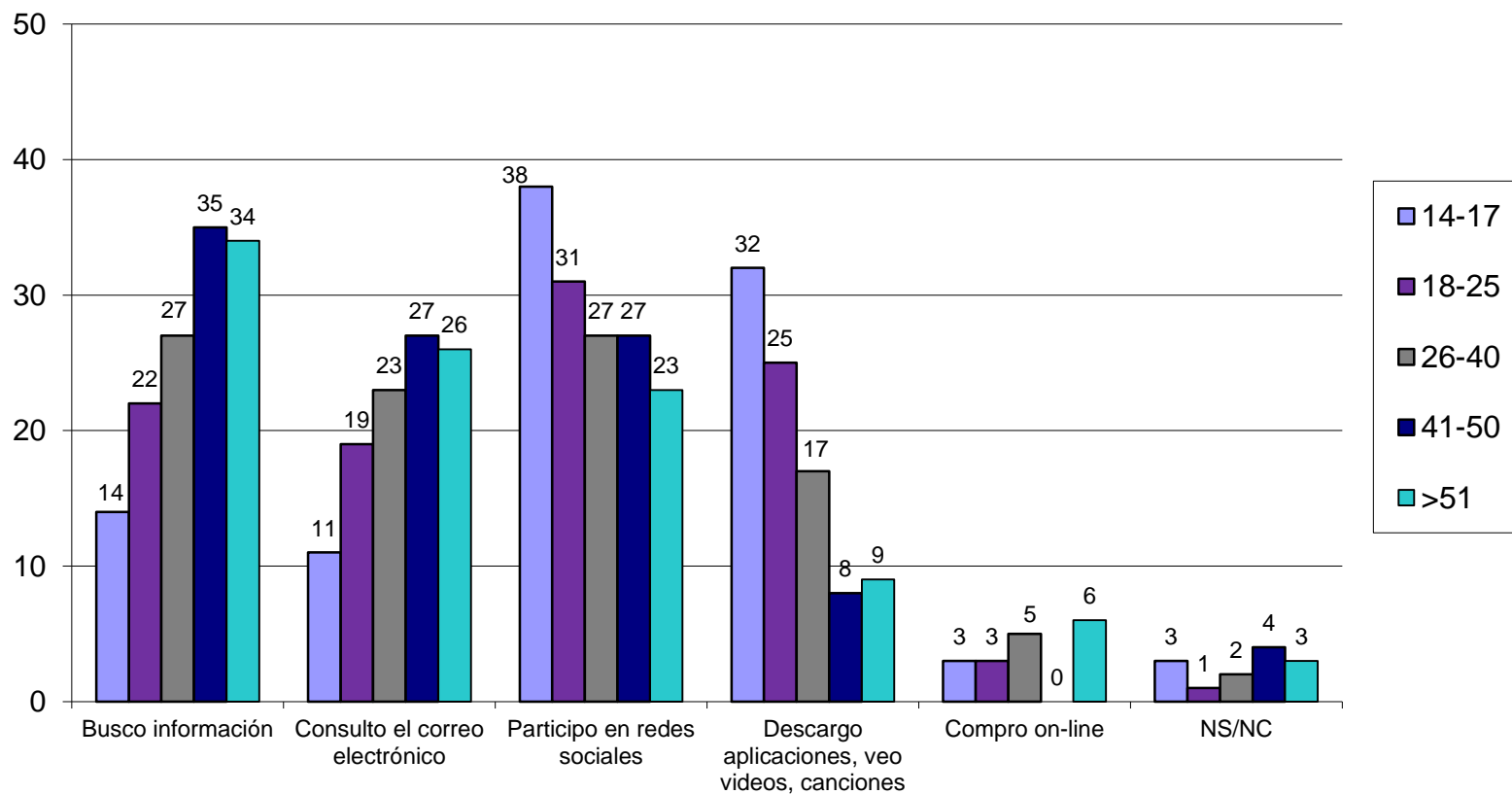
Por sexos



Preguntas

3.- ¿Para qué lo utilizas?

Por edades



Preguntas

3.- ¿Para qué lo utilizas?

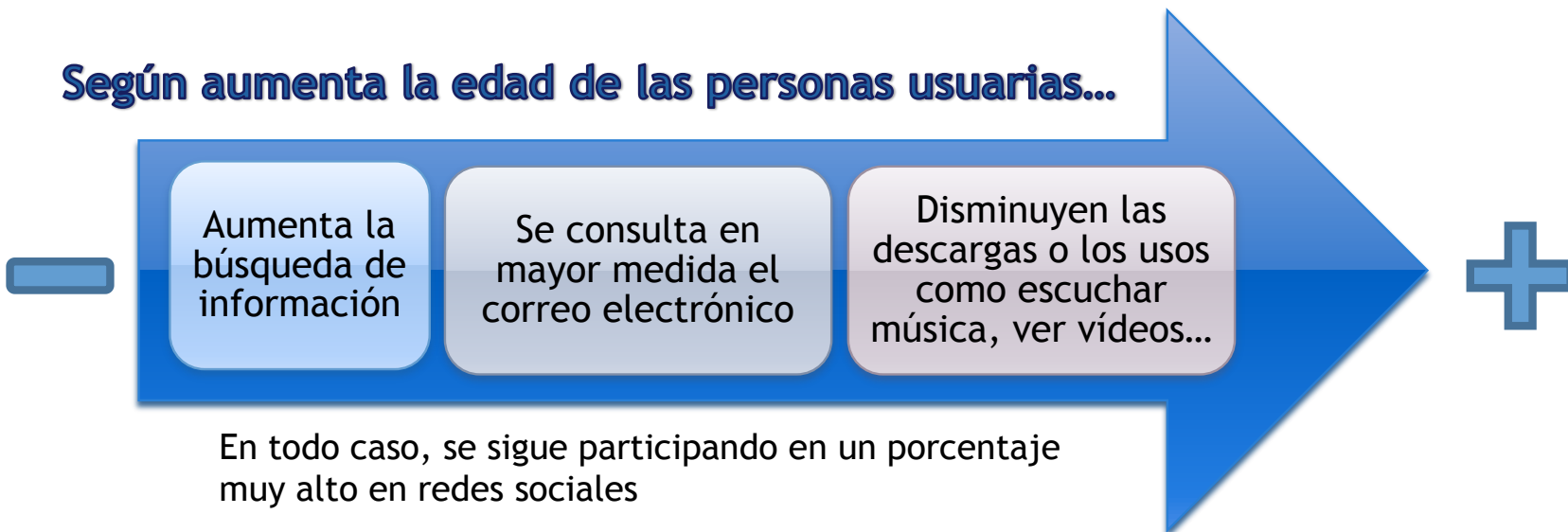
Conclusiones



No hay diferencias por sexo o territorios

El porcentaje de personas que realizan compras a través de Internet en el móvil es inapreciable.

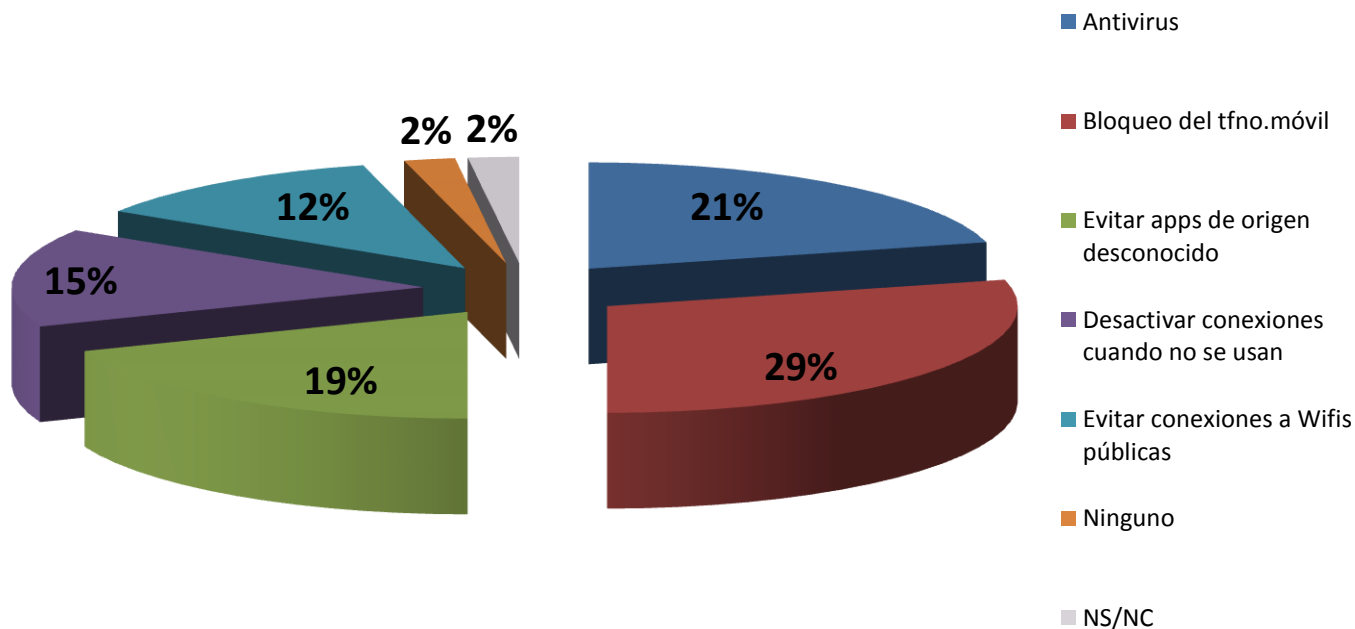
Según aumenta la edad de las personas usuarias...



Preguntas

4.- Para evitar riesgos, ¿qué medidas de seguridad CONOCES?

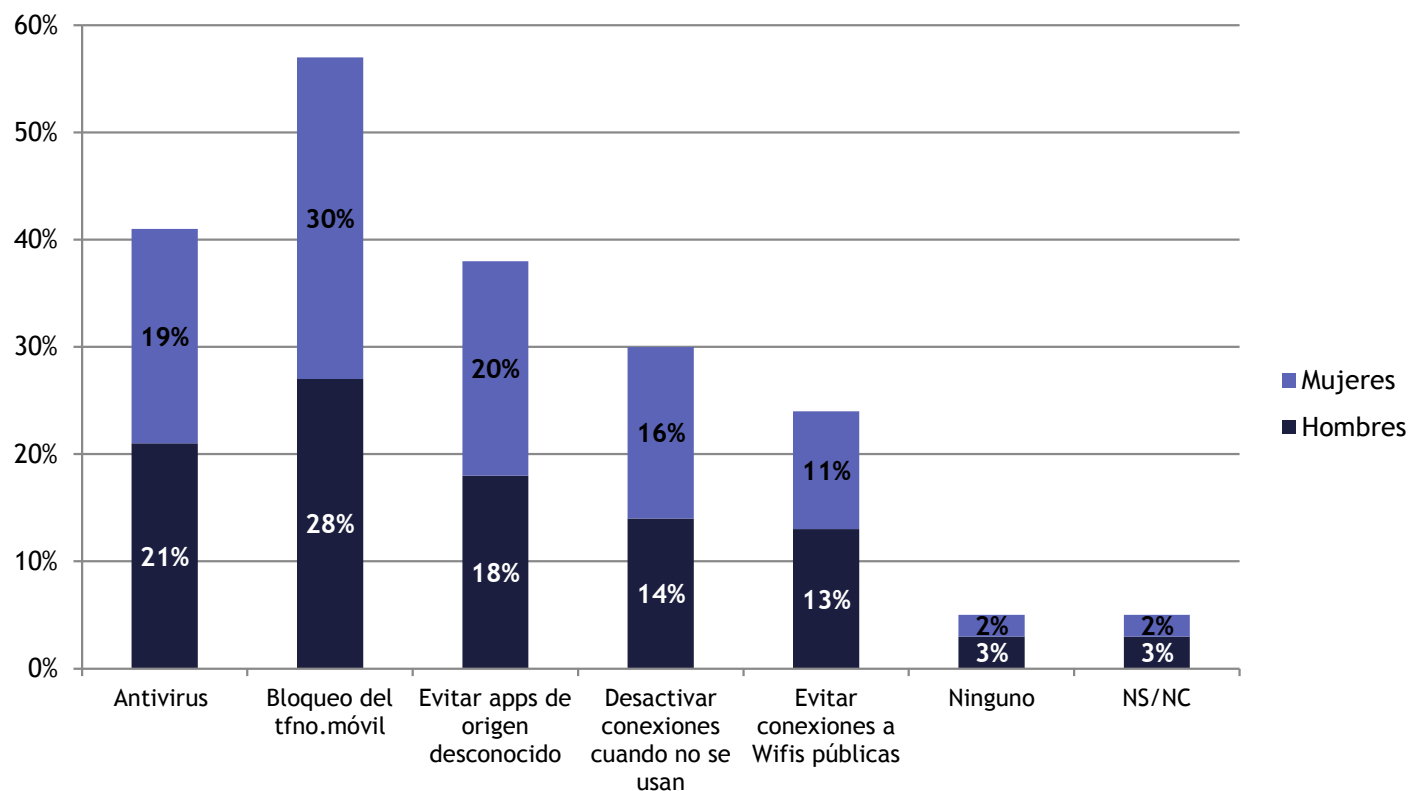
Datos generales



Preguntas

4.- Para evitar riesgos, ¿qué medidas de seguridad CONOCES?

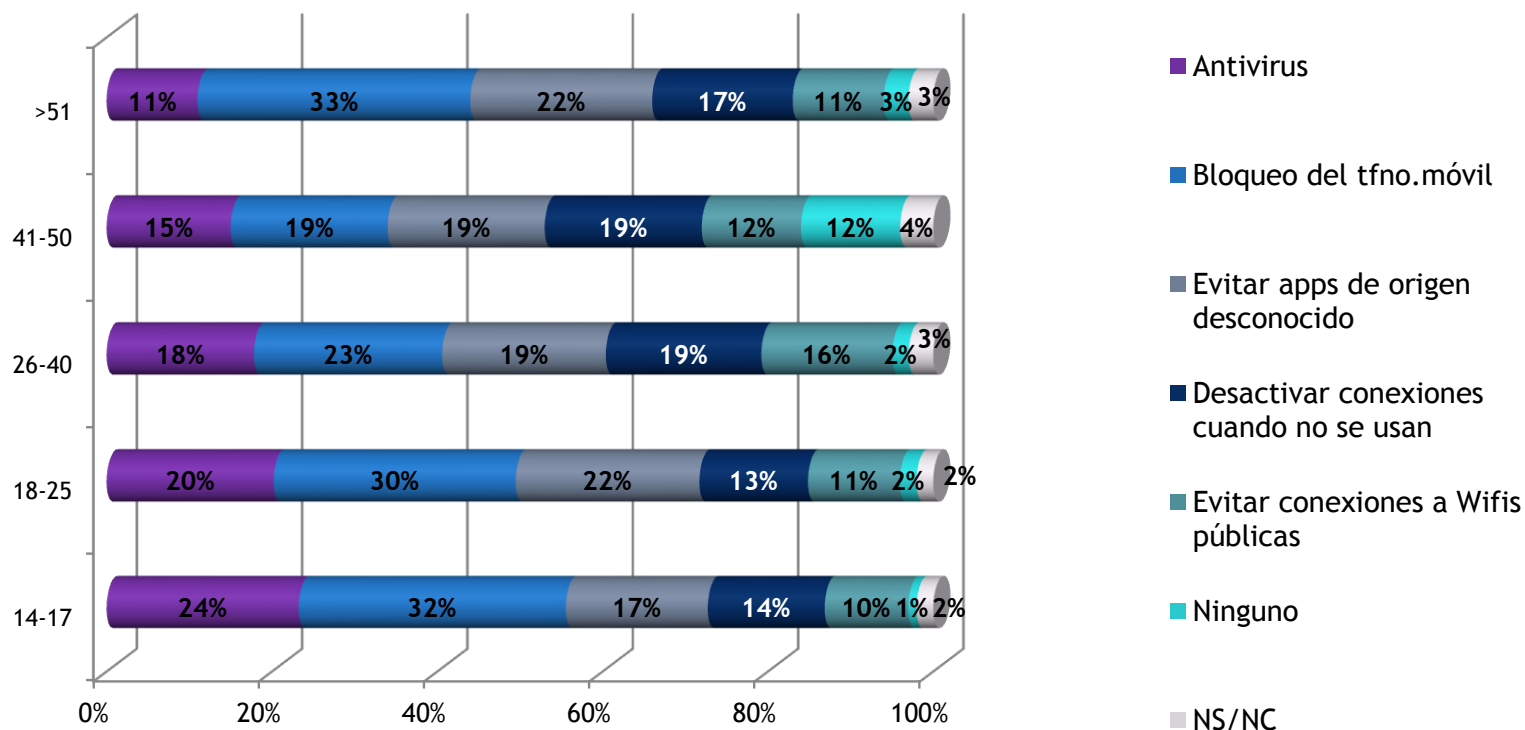
Por sexos



Preguntas

4.- Para evitar riesgos, ¿qué medidas de seguridad CONOCES?

Por edades

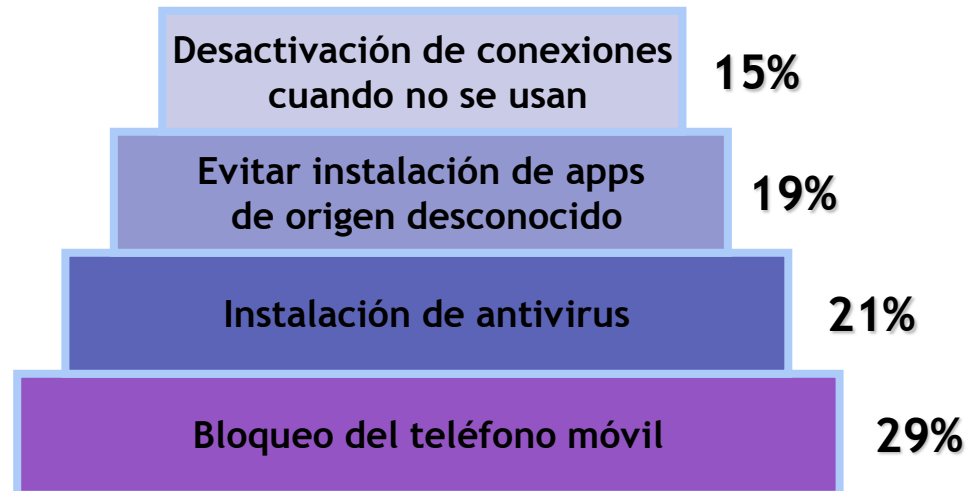


Preguntas

4.- Para evitar riesgos, ¿qué medidas de seguridad **CONOCES?**

Conclusiones

Las 4 medidas más utilizadas son:



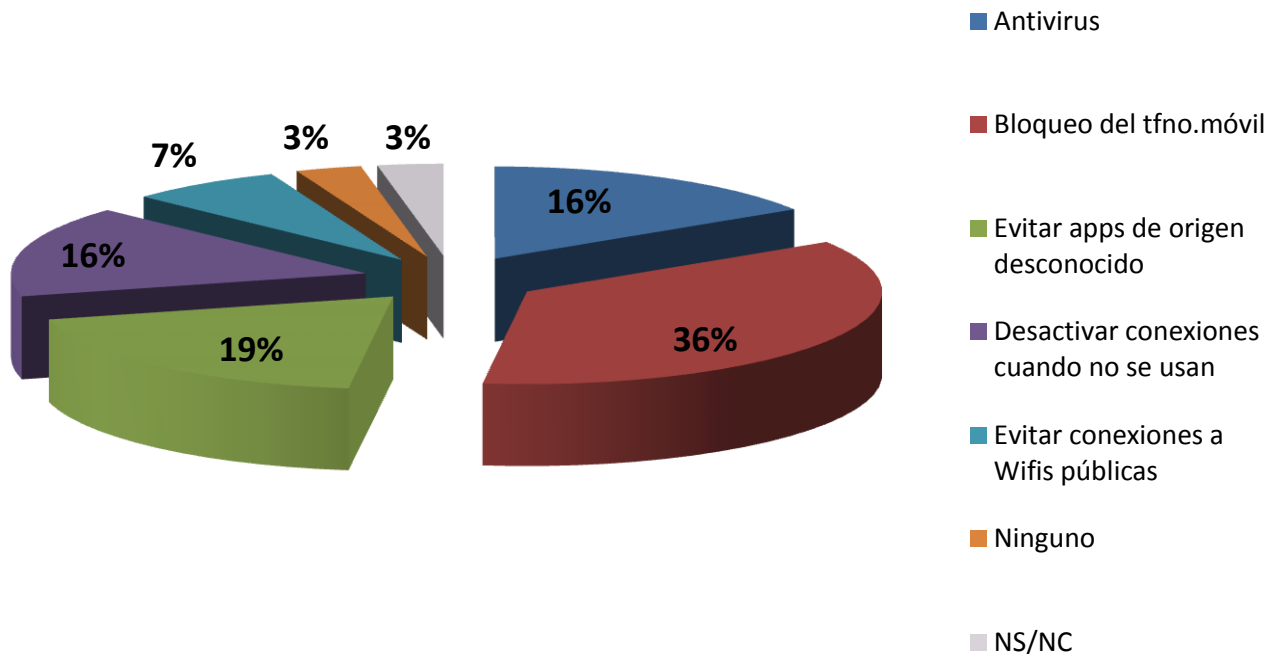
El **98%** de la población afirma conocer alguna medida de seguridad

Se mantiene la tendencia en todas las franjas de edad y por sexos

Preguntas

5.- Para evitar riesgos, ¿qué medidas de seguridad UTILIZAS?

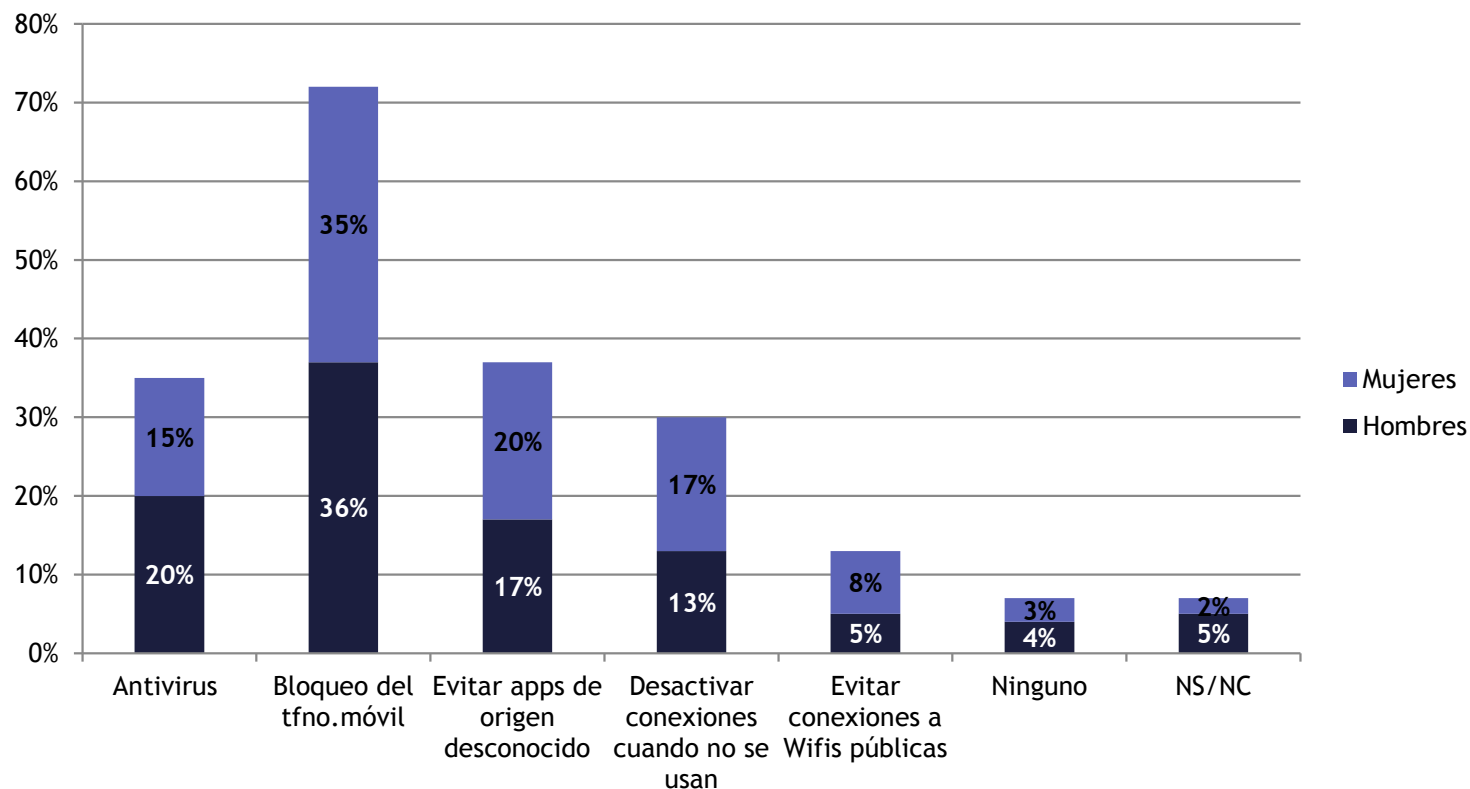
Datos generales



Preguntas

5.- Para evitar riesgos, ¿qué medidas de seguridad UTILIZAS?

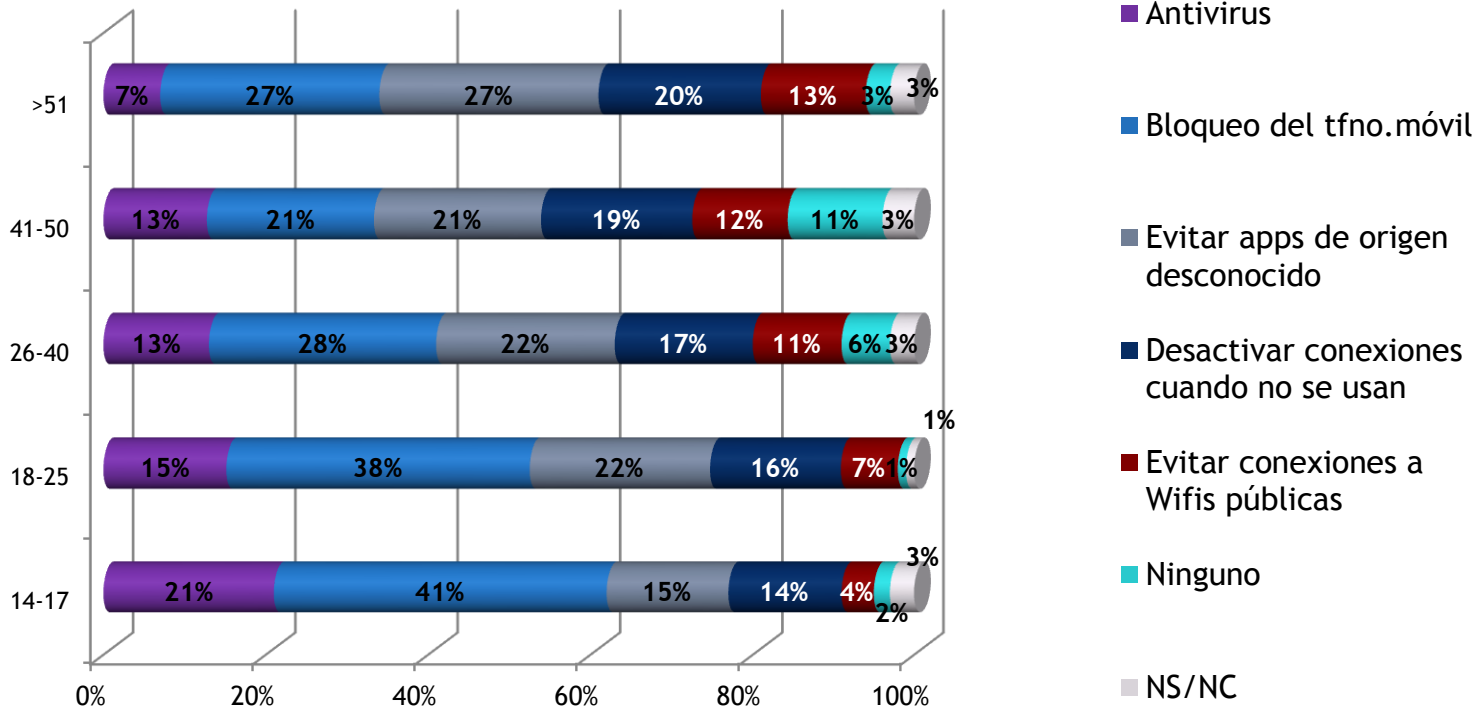
Por sexos



Preguntas

5.- Para evitar riesgos, ¿qué medidas de seguridad UTILIZAS?

Por edades



Preguntas

5.- Para evitar riesgos, ¿qué medidas de seguridad UTILIZAS?

Conclusiones

Un **98%** de las personas encuestadas afirmaba conocer alguna medida de seguridad

1

La medida más utilizada es el bloqueo del terminal móvil, con un **36%** de respuesta. Según aumenta la edad disminuye su uso.

2

Aunque los antivirus son medidas conocidas en un **21%** entre la población entrevistada, a la hora de utilizarlas se reduce a un **16%**. Disminuye según avanza la edad.

3

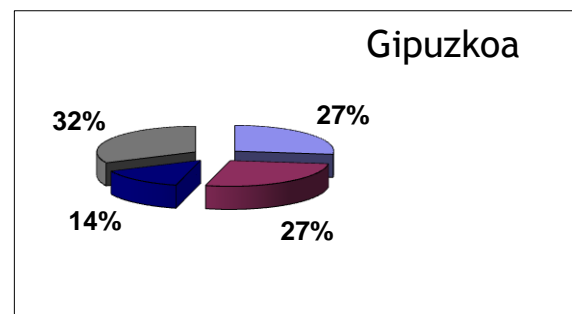
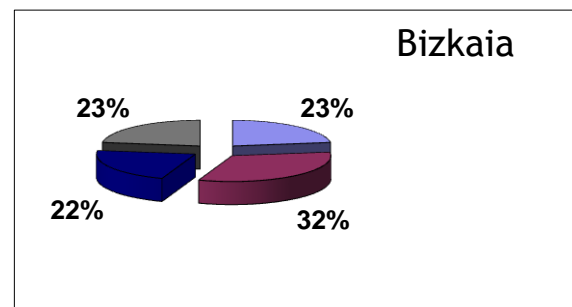
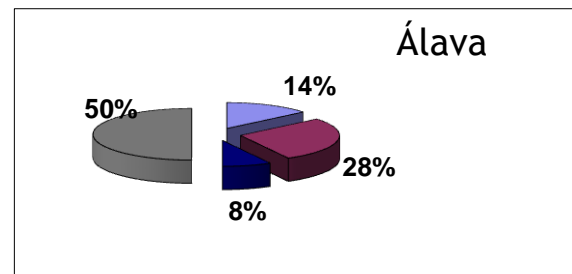
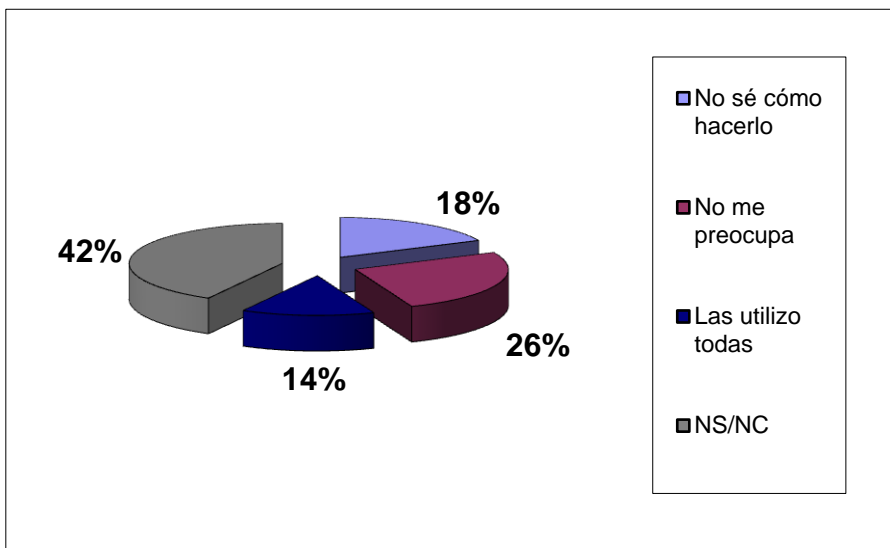
Prácticamente la totalidad de las personas que aseguran que una medida de seguridad es evitar instalar aplicaciones de origen desconocido, toma esa medida.

Un **94%** afirma utilizar una o varias de ellas

Preguntas

6.- En caso de que NO utilices medidas de seguridad, ¿a qué se debe?

Datos generales



Preguntas

6.- En caso de que NO utilices medidas de seguridad, ¿a qué se debe?

Por sexos

Totales

37%

49%

16%

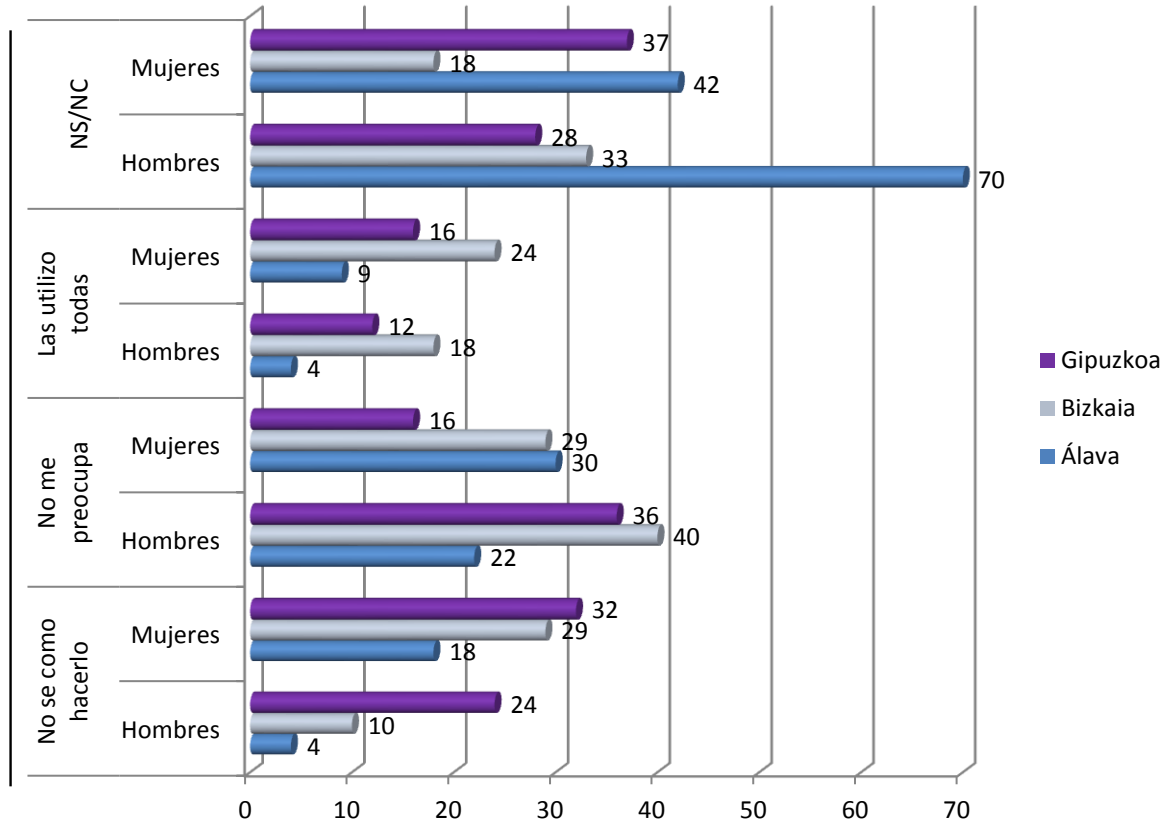
11%

24%

29%

23%

11%

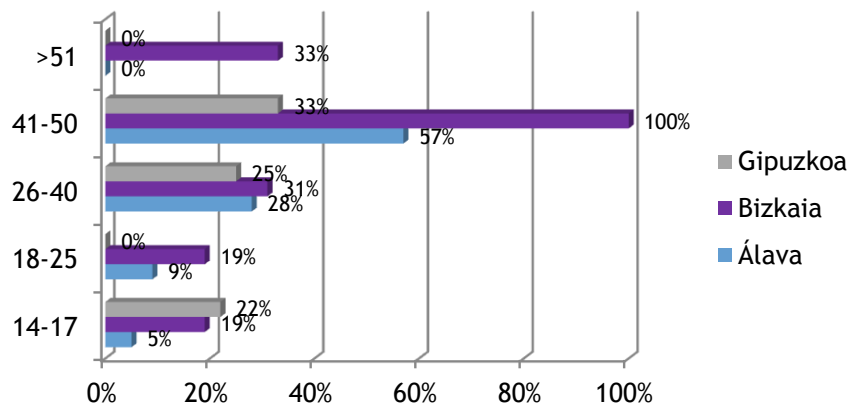


Preguntas

6.- En caso de que NO utilices medidas de seguridad, ¿a qué se debe?

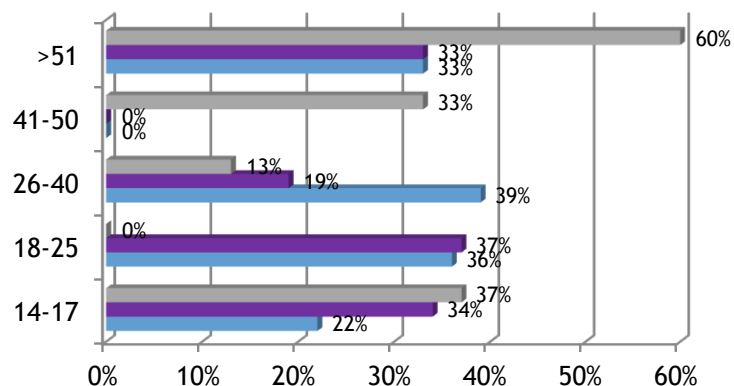
Por edades

No sé cómo hacerlo

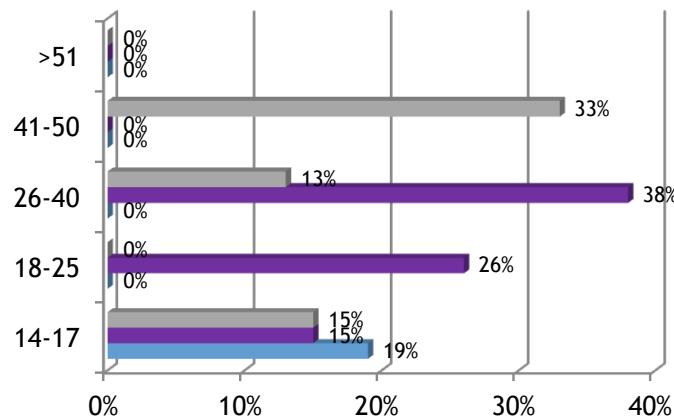


Un 42% de las
personas
encuestadas
NS/NC

No me preocupa



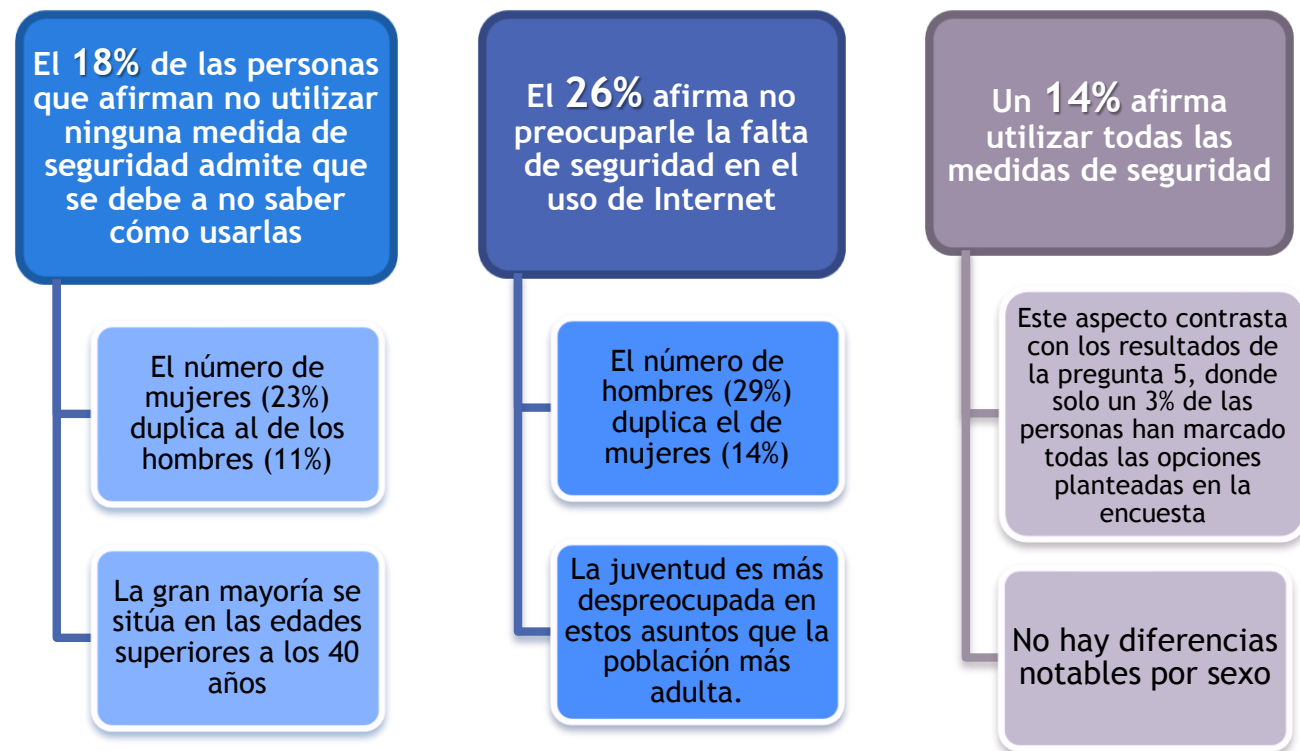
Las utilizo todas



Preguntas

6.- En caso de que NO utilices medidas de seguridad, ¿a qué se debe?

Conclusiones



Un porcentaje muy alto de las personas no se ha cuestionado hasta ahora esa pregunta y el porcentaje de respuestas de NS/NC representa un 42% del total.

Resultados

1. Un 85% de la población encuestada utiliza Internet en el móvil. Aunque es la juventud la mayor usuaria de este servicio, está ampliamente extendido entre la población de todas las edades.
2. La mayor parte de las personas acceden a Internet a través de redes móviles (tarifa de datos) o mediante Wifi privadas, desde edades muy tempranas. Merece especial atención, por el mayor peligro que supone en cuanto a seguridad, que una de cada 5 personas utilicen Wifi abiertas o de acceso público.
3. Los usos más habituales del teléfono móvil son la participación en redes sociales y la descarga de aplicaciones, así como escuchar música o ver videos, más arraigados entre la juventud. Según avanza la edad de las personas encuestadas, los usos cambian, para dar mayor importancia a la búsqueda de información o la consulta del correo electrónico, suplantando en muchos casos al ordenador personal.
4. En cuanto al conocimiento y utilización de medidas de seguridad para evitar riesgos:
 - ❖ Del 98% de personas que afirma tener conocimiento de una o varias medidas, un 94% las pone en práctica.
 - ❖ El bloqueo del terminal móvil es la opción más conocida y más utilizada, aunque su uso se ve disminuido según avanza la edad.

Resultados

- ❖ La instalación de antivirus no es demasiado habitual en los móviles, con un porcentaje de uso de un 16%.
- ❖ Solo un 7% afirma evitar conectarse a redes Wifi de acceso público, frente al 21% que afirma aprovechar estas redes para conectarse a Internet.

5. A una de cada 4 personas encuestadas no le preocupa su seguridad cuando se conectan a Internet, especialmente entre el colectivo masculino y la población más joven.

Una de cada 5 personas encuestadas no utilizan dichas medidas por desconocer cómo hacerlo. El mayor desconocimiento se sitúa en la población de edad más avanzada y en el colectivo de mujeres.