



Gabinete de Prospección Sociológica

www.euskadi.net/estudios_sociologicos



- El Estado del Bienestar -

(Junio 2012)

EUSKO JAURLARITZA



GOBIERNO VASCO

LEHENDAKARITZA

PRESIDENCIA

Índice

1 - Protección social.....	1
1.1 - Protección de los grupos desfavorecidos	1
1.2 - Causa de las situaciones de pobreza o necesidad	5
1.3 - Futuro de los Servicios Públicos y la protección social	6
1.4 - Futuro de la protección social por áreas	7
2 - Prioridades y medidas de actuación.....	10
2.1 - Medidas para asegurar el desarrollo económico	10
2.2 - Opinión sobre el Estado del Bienestar	11
2.3 - Prioridad del Estado del Bienestar	12
2.4 - Medidas de actuación del Gobierno Vasco	12
3 - Gasto público y medidas de ajuste.....	14
3.1 - Opinión sobre el recurso de inconstitucionalidad contra las medidas de ajuste en Educación y Sanidad.....	14
3.2 - Áreas de menor reducción del gasto público.....	15
3.3 - Distribución de recursos públicos	16
4 - Servicios y Administraciones Públicas	17
4.1 - Imagen de las Administraciones Públicas	17
4.2 - Valoración comparativa de los Servicios Públicos	18
4.3 - Evolución de las Administraciones Públicas.....	20
5 - Ficha técnica	22
6 - Características de la población entrevistada	23
7 - Anexo: Resultados por colectivos.....	25

1 - Protección social

1.1 - Protección de los grupos desfavorecidos

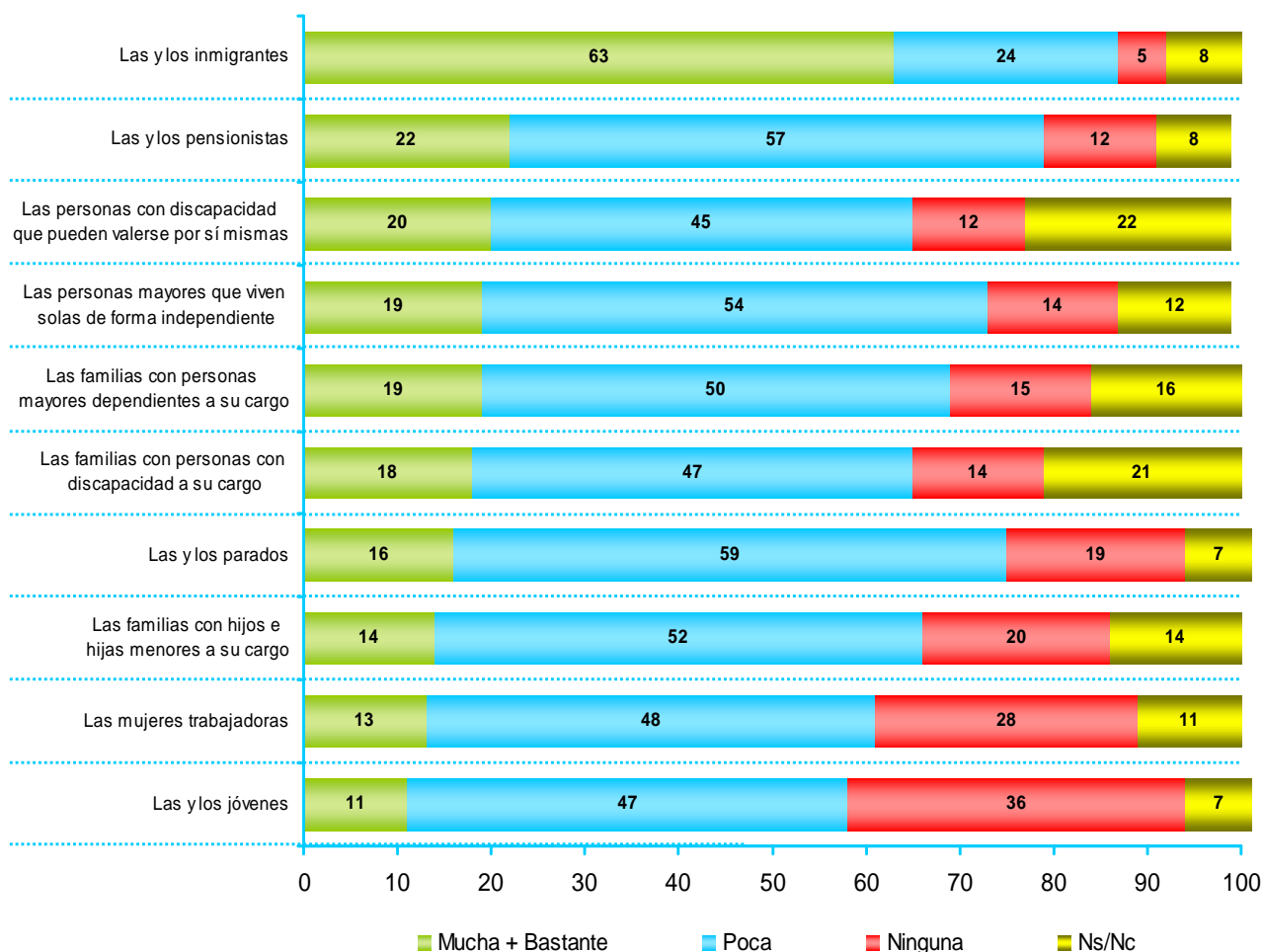
¿PODRÍA DECIRME SI CREE QUE EN LA ACTUALIDAD LOS GRUPOS QUE LE VOY A MENCIONAR RECIBEN MUCHA, BASTANTE, Poca O NINGUNA PROTECCIÓN POR PARTE DE LAS ADMINISTRACIONES PÚBLICAS?

		TOTALES
LAS Y LOS INMIGRANTES	Mucha + Bastante	63
	Poca	24
	Ninguna	5
	Ns/Nc	8
LAS Y LOS PENSIONISTAS	Mucha + Bastante	22
	Poca	57
	Ninguna	12
	Ns/Nc	8
LAS PERSONAS CON DISCAPACIDAD QUE PUEDEN VALERSE POR SÍ MISMAS	Mucha + Bastante	20
	Poca	45
	Ninguna	12
	Ns/Nc	22
LAS PERSONAS MAYORES QUE VIVEN SOLAS DE FORMA INDEPENDIENTE	Mucha + Bastante	19
	Poca	54
	Ninguna	14
	Ns/Nc	12
LAS FAMILIAS CON PERSONAS MAYORES DEPENDIENTES A SU CARGO	Mucha + Bastante	19
	Poca	50
	Ninguna	15
	Ns/Nc	16
LAS FAMILIAS CON PERSONAS CON DISCAPACIDAD A SU CARGO	Mucha + Bastante	18
	Poca	47
	Ninguna	14
	Ns/Nc	21
LAS Y LOS PARADOS	Mucha + Bastante	16
	Poca	59
	Ninguna	19
	Ns/Nc	7
LAS FAMILIAS CON HIJOS E HIJAS MENORES A SU CARGO	Mucha + Bastante	14
	Poca	52
	Ninguna	20
	Ns/Nc	14
Porcentajes verticales		100

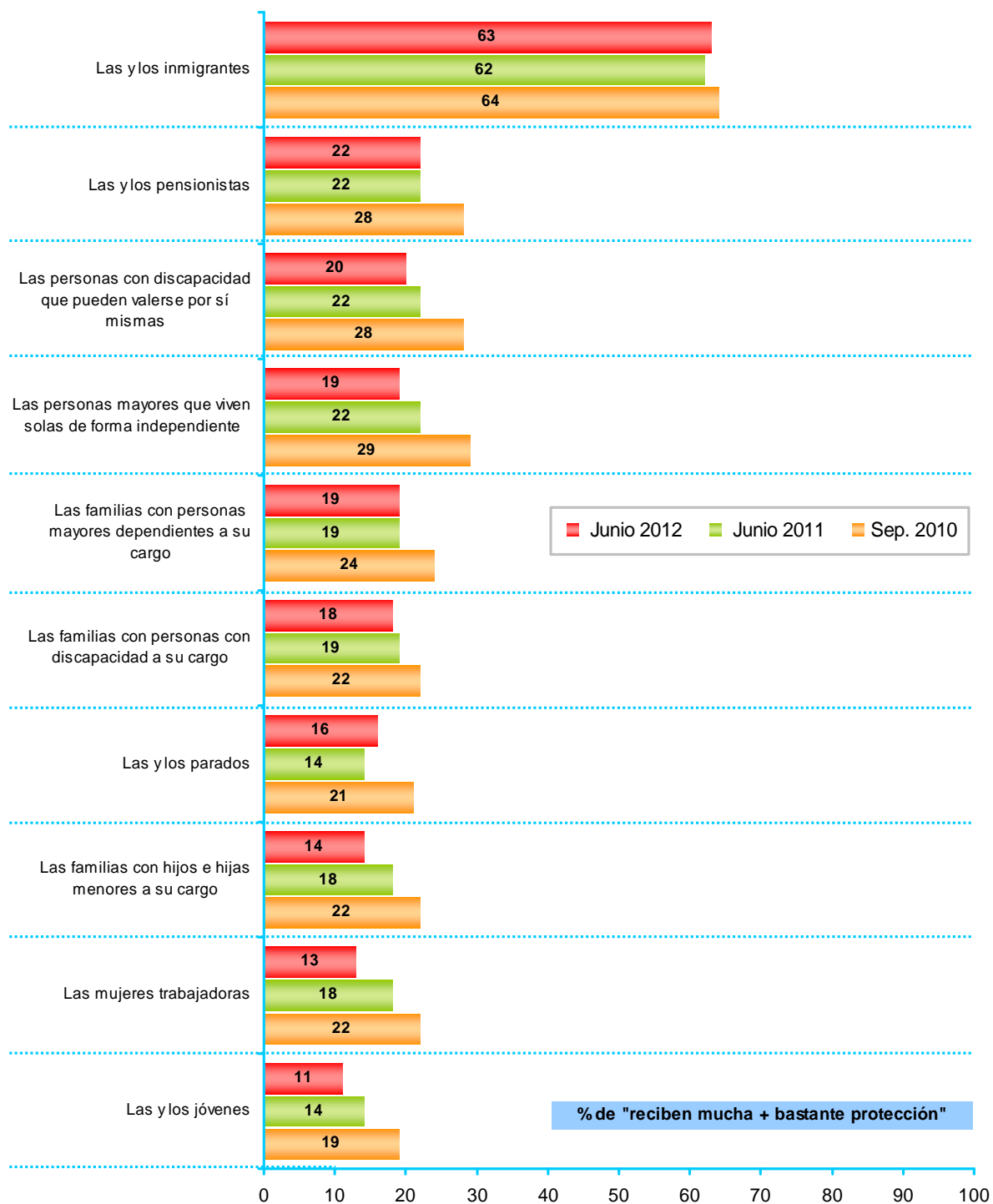
		TOTALES
LAS MUJERES TRABAJADORAS	Mucha + Bastante	13
	Poca	48
	Ninguna	28
	Ns/Nc	11
LAS Y LOS JÓVENES	Mucha + Bastante	11
	Poca	47
	Ninguna	36
	Ns/Nc	7
Porcentajes verticales		100



Página para consultar los resultados por colectivos: 26




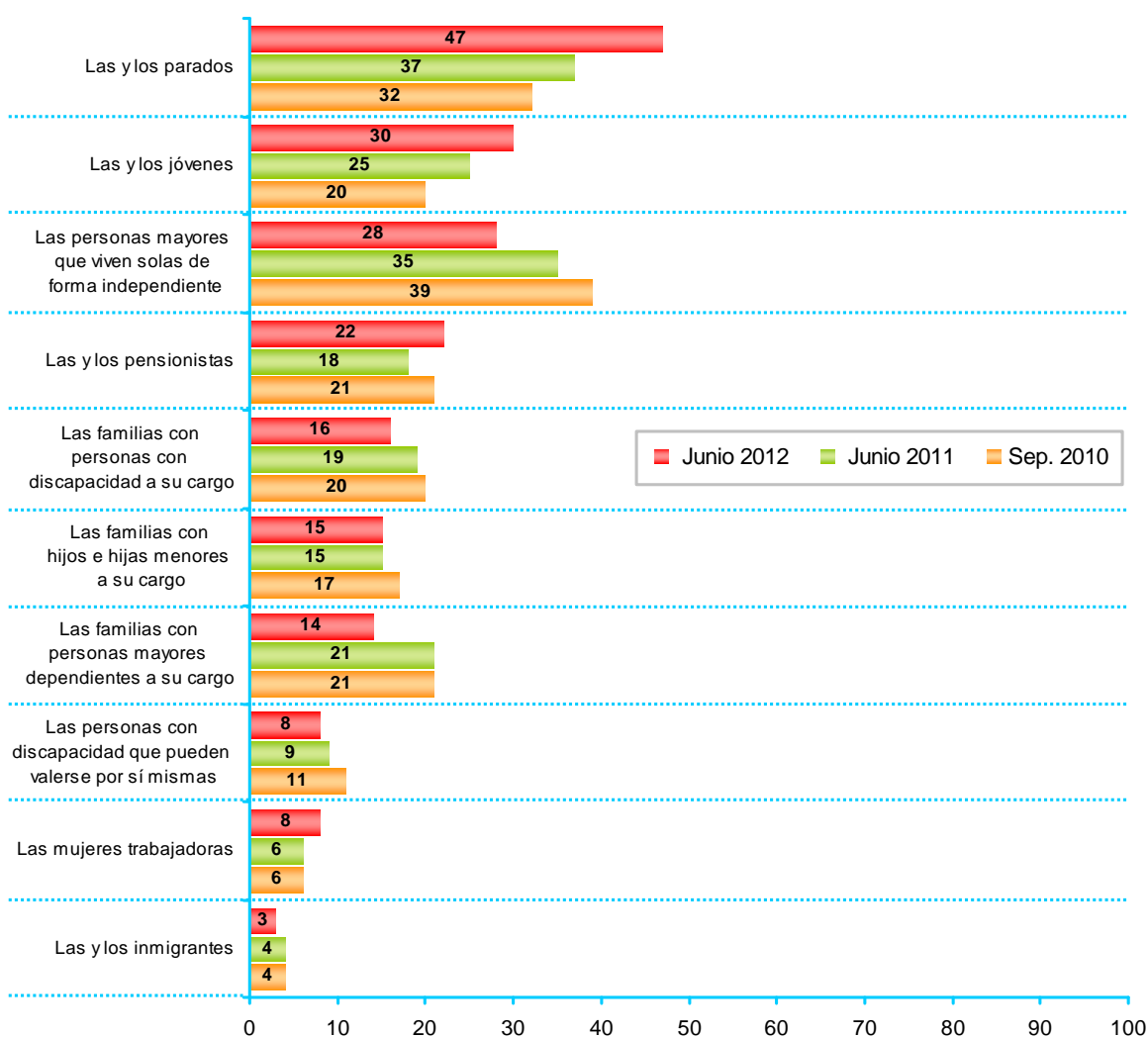
¿PODRÍA DECIRME SI CREE QUE EN LA ACTUALIDAD LOS GRUPOS QUE LE VOY A MENCIONAR RECIBEN MUCHA, BASTANTE, POCA O NINGUNA PROTECCIÓN POR PARTE DE LAS ADMINISTRACIONES PÚBLICAS?



	TOTALES
Las y los parados	47
Las y los jóvenes	30
Las personas mayores que viven solas de forma independiente	28
Las y los pensionistas	22
Las familias con personas con discapacidad a su cargo	16
Las familias con hijos e hijas menores a su cargo	15
Las familias con personas mayores dependientes a su cargo	14
Las personas con discapacidad que pueden valerse por sí mismas	8
Las mujeres trabajadoras	8
Las y los inmigrantes	3
Ns/Nc	3

Los porcentajes no suman 100 porque podían mencionarse hasta dos grupos.

 Página para consultar los resultados por colectivos: **30**



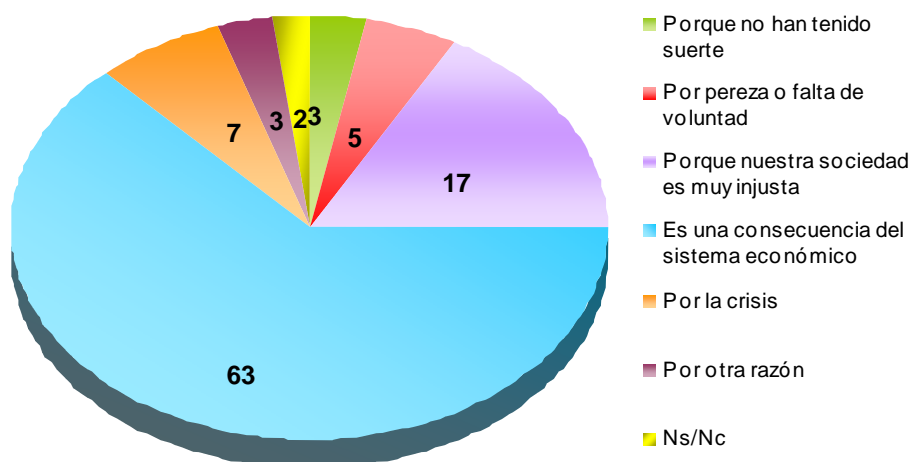
1.2 - Causa de las situaciones de pobreza o necesidad

		TOTALES
EN SU OPINIÓN, ¿POR QUÉ HAY PERSONAS QUE VIVEN SITUACIONES DE NECESIDAD O POBREZA EN EL PAÍS VASCO?	Porque no han tenido suerte	3
	Por pereza o falta de voluntad	5
	Porque nuestra sociedad es muy injusta	17
	Es una consecuencia del sistema económico	63
	Por la crisis *	7
	Por otra razón	3
	Ns/Nc	2
	Porcentajes verticales	100

* Esta opción de respuesta no se leyó a las personas encuestadas



Página para consultar los resultados por colectivos: 31



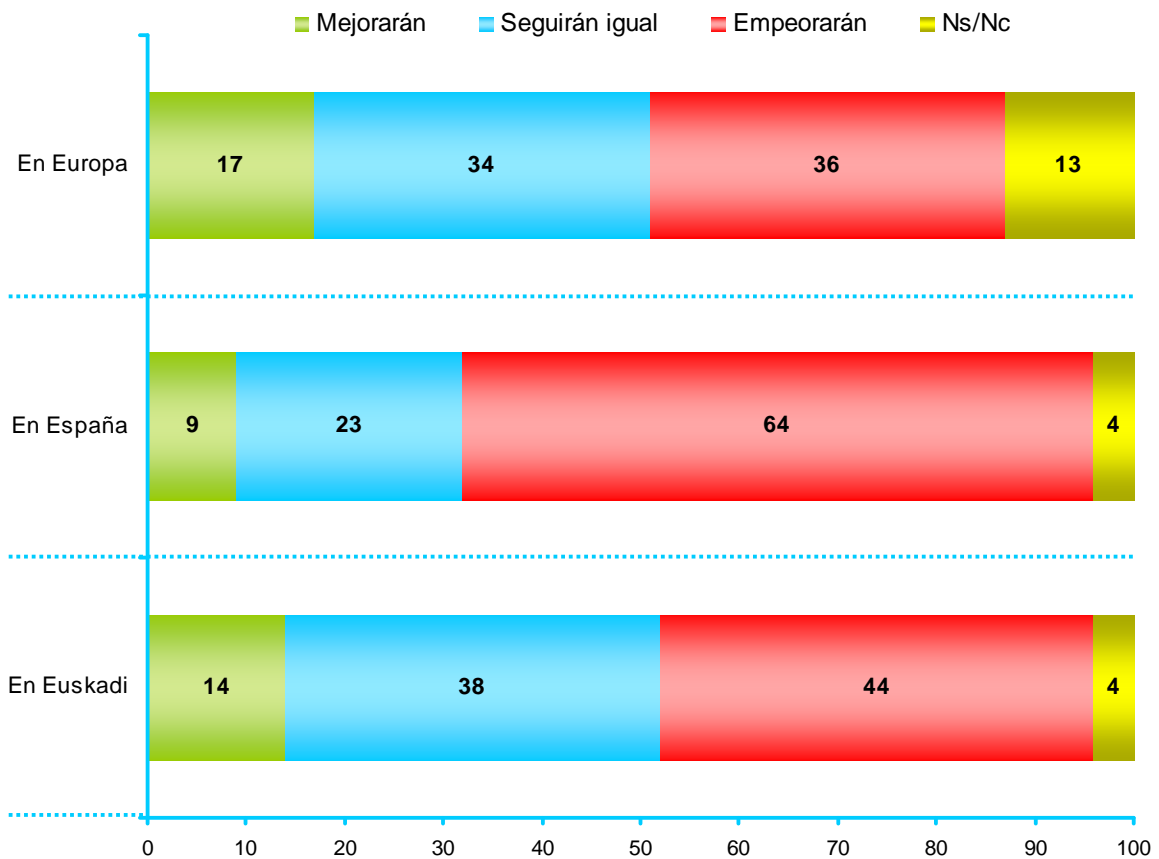
1.3 - Futuro de los Servicios Públicos y la protección social

CREE UD. QUE EN EL FUTURO LOS SERVICIOS PÚBLICOS Y LAS POLÍTICAS DE BIENESTAR MEJORARÁN, SEGUIRÁN IGUAL O EMPEORARÁN

		TOTALES
EN EUROPA	Mejorarán	17
	Seguirán igual	34
	Empeorarán	36
	Ns/Nc	13
EN ESPAÑA	Mejorarán	9
	Seguirán igual	23
	Empeorarán	64
	Ns/Nc	4
EN EUSKADI	Mejorarán	14
	Seguirán igual	38
	Empeorarán	44
	Ns/Nc	4
Porcentajes verticales		100



Página para consultar los resultados por colectivos: 32



1.4 - Futuro de la protección social por áreas

DÍGAME, POR FAVOR, SI CREE QUE EN EL FUTURO CADA UNO DE LOS SIGUIENTES ASPECTOS DE LA PROTECCIÓN SOCIAL MEJORARÁ, SEGUIRÁ IGUAL O EMPEORARÁ

EN ESPAÑA	TOTALES	
LA ATENCIÓN SANITARIA	Mejorará	9
	Seguirá igual	20
	Empeorará	68
	Ns/Nc	4
LOS SERVICIOS Y AYUDAS SOCIALES	Mejorará	6
	Seguirá igual	21
	Empeorará	69
	Ns/Nc	5
EL SISTEMA PÚBLICO DE PENSIONES	Mejorará	5
	Seguirá igual	26
	Empeorará	64
	Ns/Nc	5
LA COMPATIBILIDAD DE LA VIDA LABORAL Y FAMILIAR	Mejorará	7
	Seguirá igual	28
	Empeorará	57
	Ns/Nc	8
LA PROTECCIÓN DEL DESEMPLEO	Mejorará	7
	Seguirá igual	19
	Empeorará	70
	Ns/Nc	4
EL ACCESO A LA PRIMERA VIVIENDA	Mejorará	7
	Seguirá igual	20
	Empeorará	68
	Ns/Nc	5
EL SISTEMA EDUCATIVO PÚBLICO	Mejorará	8
	Seguirá igual	23
	Empeorará	64
	Ns/Nc	5
Porcentajes verticales	100	



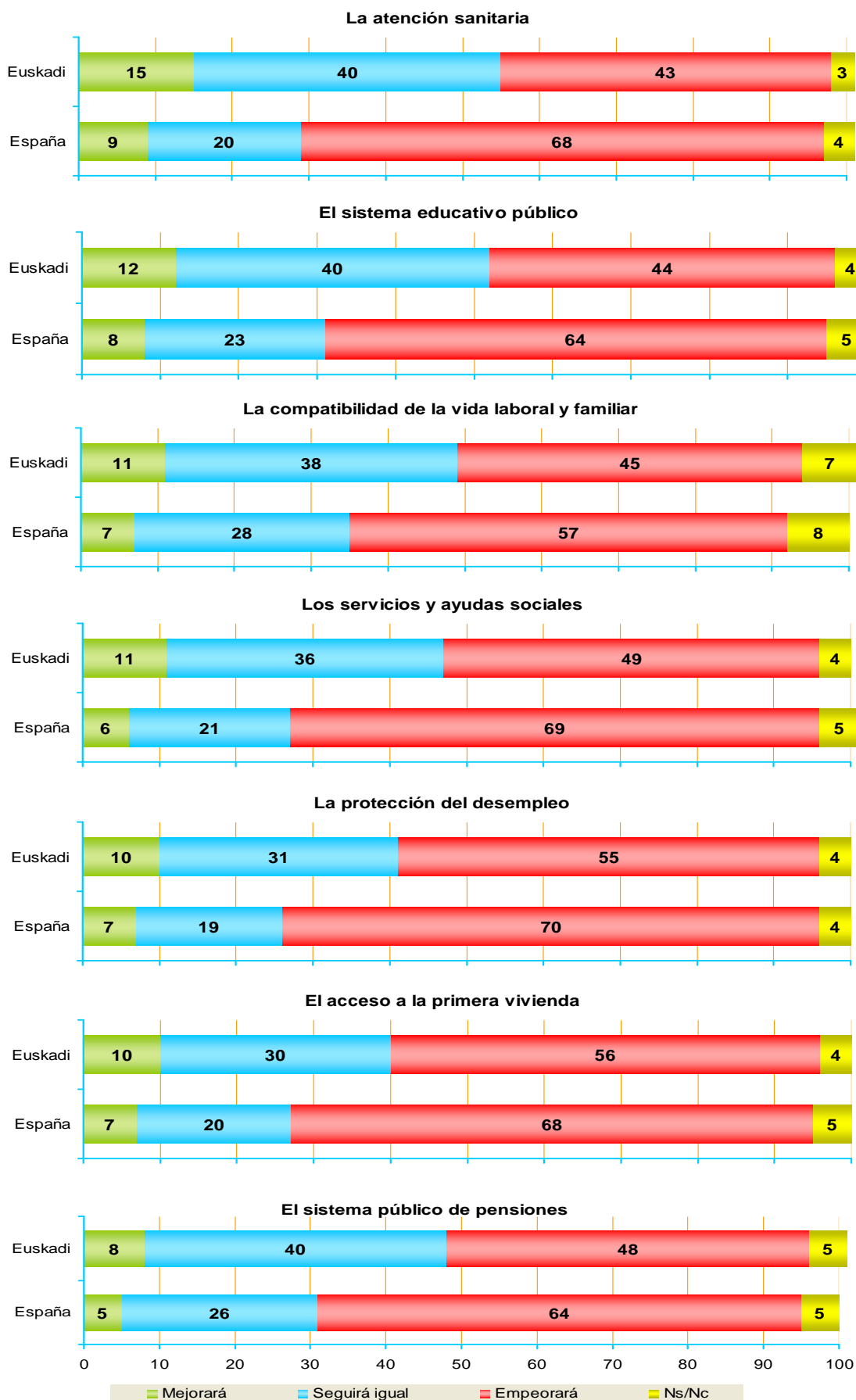
Página para consultar los resultados por colectivos: 33

DÍGAME, POR FAVOR, SI CREE QUE EN EL FUTURO CADA UNO DE LOS SIGUIENTES ASPECTOS DE LA PROTECCIÓN SOCIAL MEJORARÁ, SEGUIRÁ IGUAL O EMPEORARÁ

EN EUSKADI	TOTALES	
LA ATENCIÓN SANITARIA	Mejorará	15
	Seguirá igual	40
	Empeorará	43
	Ns/Nc	3
LOS SERVICIOS Y AYUDAS SOCIALES	Mejorará	11
	Seguirá igual	36
	Empeorará	49
	Ns/Nc	4
EL SISTEMA PÚBLICO DE PENSIONES	Mejorará	8
	Seguirá igual	40
	Empeorará	48
	Ns/Nc	5
LA COMPATIBILIDAD DE LA VIDA LABORAL Y FAMILIAR	Mejorará	11
	Seguirá igual	38
	Empeorará	45
	Ns/Nc	7
LA PROTECCIÓN DEL DESEMPLEO	Mejorará	10
	Seguirá igual	31
	Empeorará	55
	Ns/Nc	4
EL ACCESO A LA PRIMERA VIVIENDA	Mejorará	10
	Seguirá igual	30
	Empeorará	56
	Ns/Nc	4
EL SISTEMA EDUCATIVO PÚBLICO	Mejorará	12
	Seguirá igual	40
	Empeorará	44
	Ns/Nc	4
Porcentajes verticales	100	



Página para consultar los resultados por colectivos: 35



2 - Prioridades y medidas de actuación

2.1 - Medidas para asegurar el desarrollo económico

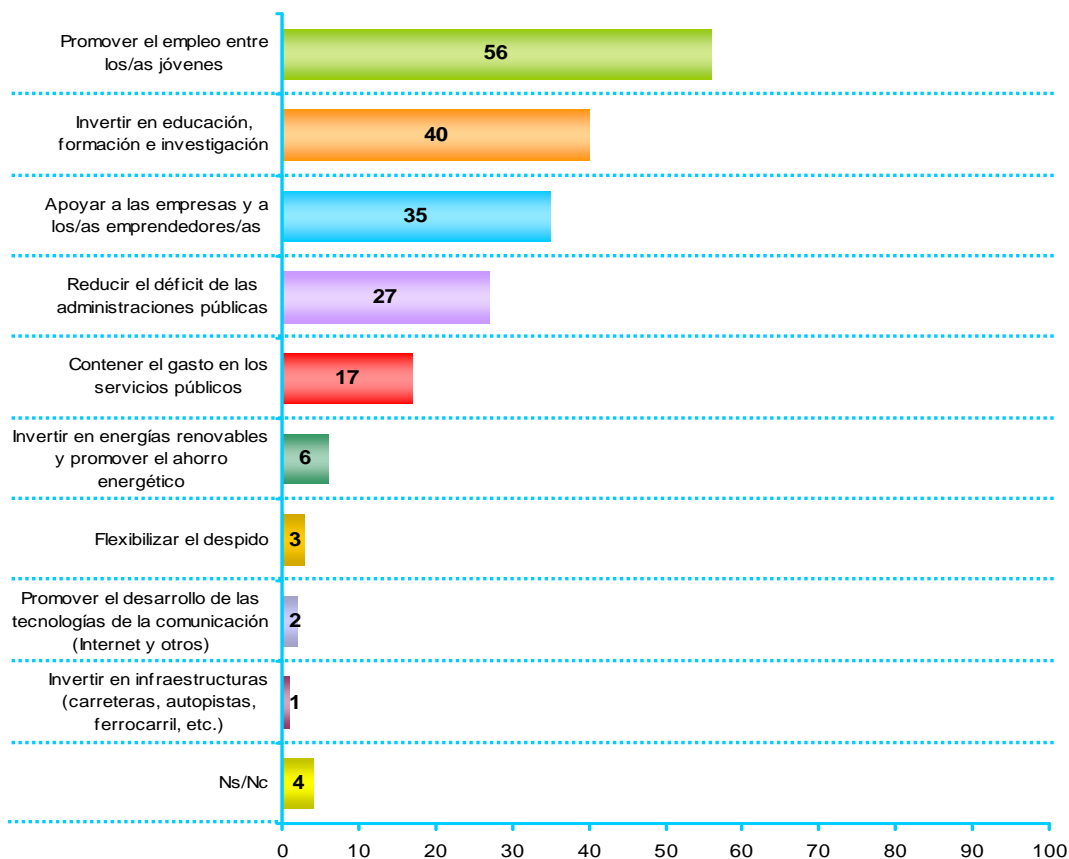
	TOTALES
Promover el empleo entre los/as jóvenes	56
Invertir en educación, formación e investigación	40
Apoyar a las empresas y a los/as emprendedores/as	35
Reducir el déficit de las administraciones públicas	27
Contener el gasto en los servicios públicos	17
Invertir en energías renovables y promover el ahorro energético	6
Flexibilizar el despido	3
Promover el desarrollo de las tecnologías de la comunicación (Internet y otros)	2
Invertir en infraestructuras (carreteras, autopistas, ferrocarril, etc.)	1
Ns/Nc	4

PENSANDO EN EL FUTURO, DÍGAME DE LA SERIE DE MEDIDAS QUE VOY A MOSTRARLE, ¿CUÁL CONSIDERA UD. MÁS IMPORTANTE PARA ASEGURAR EL DESARROLLO ECONÓMICO? ¿Y EN SEGUNDO LUGAR?

Los porcentajes no suman 100 porque podían mencionarse hasta dos medidas



Página para consultar los resultados por colectivos: 37



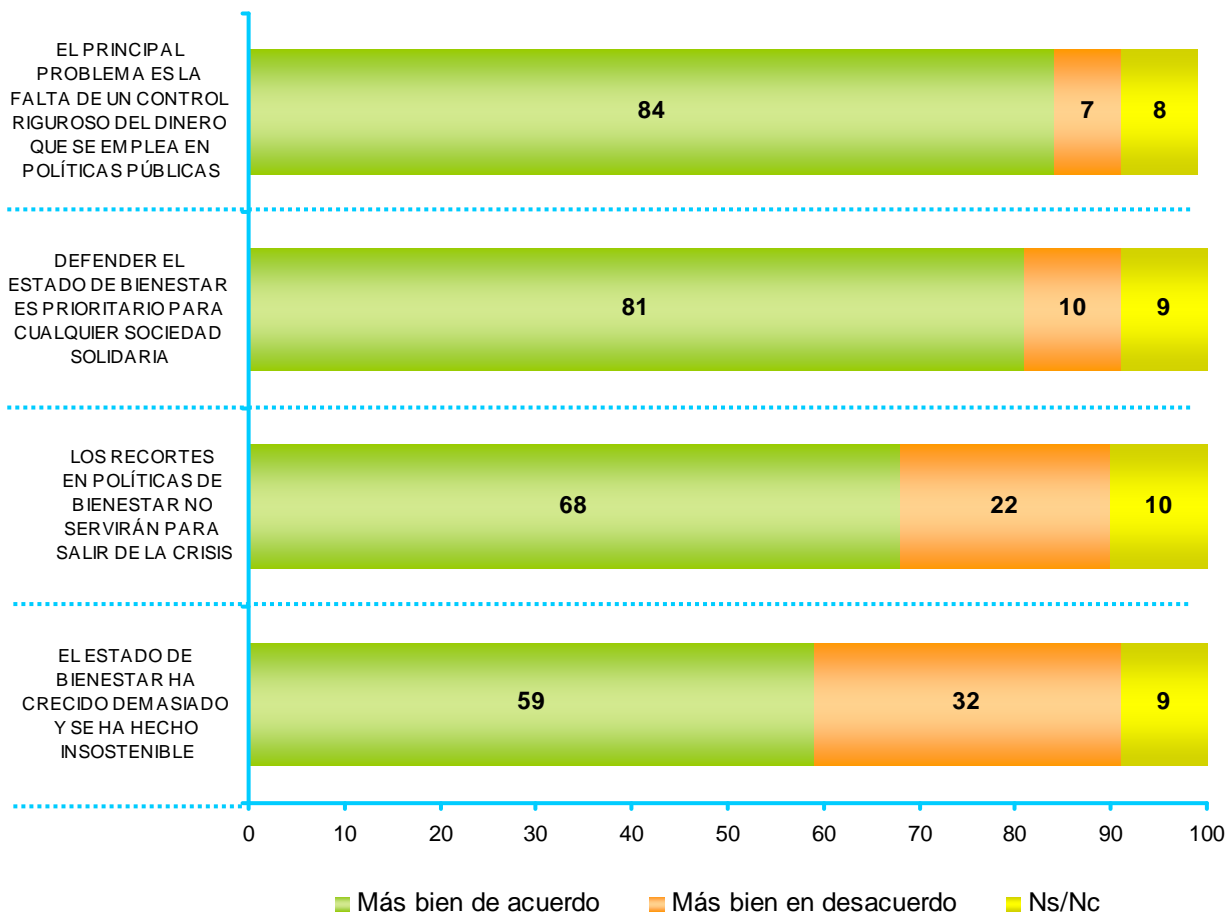
2.2 - Opinión sobre el Estado del Bienestar

¿CUÁL ES SU GRADO DE ACUERDO CON LAS SIGUIENTES FRASES?

		TOTALES
EL PRINCIPAL PROBLEMA ES LA FALTA DE UN CONTROL RIGUROSO DEL DINERO QUE SE EMPLEA EN POLÍTICAS PÚBLICAS	Más bien de acuerdo	84
	Más bien en desacuerdo	7
	Ns/Nc	8
DEFENDER EL ESTADO DE BIENESTAR ES PRIORITARIO PARA CUALQUIER SOCIEDAD SOLIDARIA	Más bien de acuerdo	81
	Más bien en desacuerdo	10
	Ns/Nc	9
LOS RECORTES EN POLÍTICAS DE BIENESTAR NO SERVIRÁN PARA SALIR DE LA CRISIS	Más bien de acuerdo	68
	Más bien en desacuerdo	22
	Ns/Nc	10
EL ESTADO DE BIENESTAR HA CRECIDO DEMASIADO Y SE HA HECHO INSOSTENIBLE	Más bien de acuerdo	59
	Más bien en desacuerdo	32
	Ns/Nc	9
Porcentajes verticales		100



Página para consultar los resultados por colectivos: 39

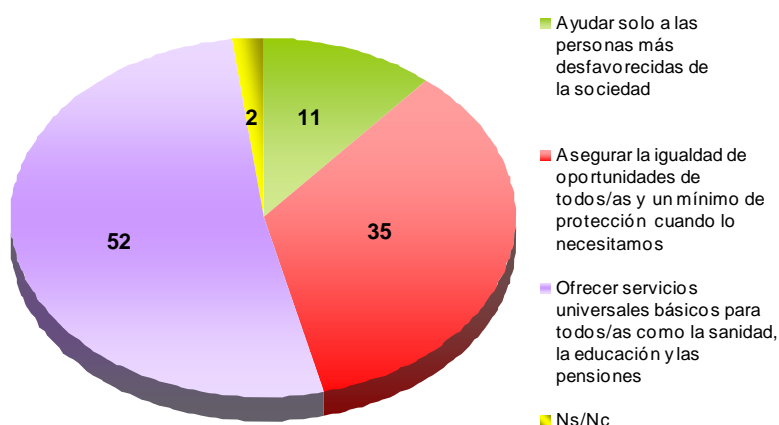


2.3 - Prioridad del Estado del Bienestar

		TOTALES
¿CUÁL CREE USTED QUE DEBERÍA SER LA PRIORIDAD DEL ESTADO DEL BIENESTAR?	Ayudar solo a las personas más desfavorecidas de la sociedad	11
	Asegurar la igualdad de oportunidades de todos/as y un mínimo de protección cuando lo necesitamos	35
	Ofrecer servicios universales básicos para todos/as como la sanidad, la educación y las pensiones	52
	Ns/Nc	2
Porcentajes verticales		100



Página para consultar los resultados por colectivos: 41



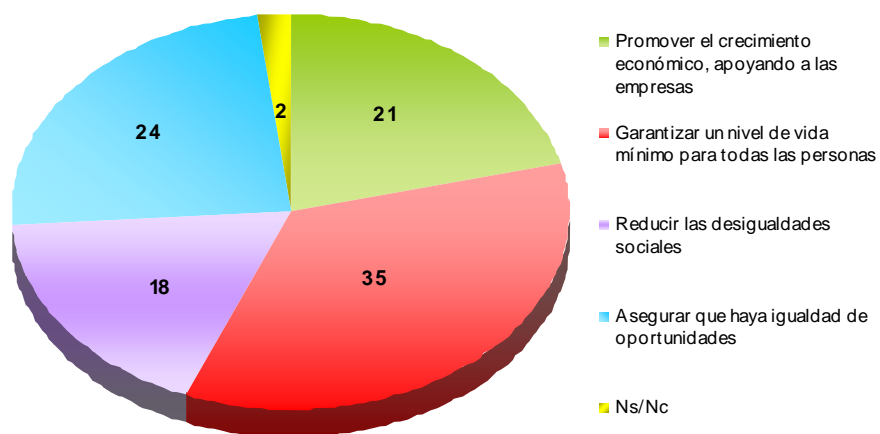
2.4 - Medidas de actuación del Gobierno Vasco

		TOTALES
DE LAS SIGUIENTES ACCIONES EN LAS QUE PUEDE CENTRAR SU ACTUACIÓN EL GOBIERNO VASCO ¿CUÁL DE ELLAS LE PARECE QUE DEBERÍA SER PRIORITARIA?	Promover el crecimiento económico, apoyando a las empresas	21
	Garantizar un nivel de vida mínimo para todas las personas	35
	Reducir las desigualdades sociales	18
	Asegurar que haya igualdad de oportunidades	24
	Ns/Nc	2
Porcentajes verticales		100



Página para consultar los resultados por colectivos: 42

DE LAS SIGUIENTES ACCIONES EN LAS QUE PUEDE CENTRAR SU ACTUACIÓN EL GOBIERNO VASCO ¿CUÁL DE ELLAS LE PARECE QUE DEBERÍA SER PRIORITARIA?



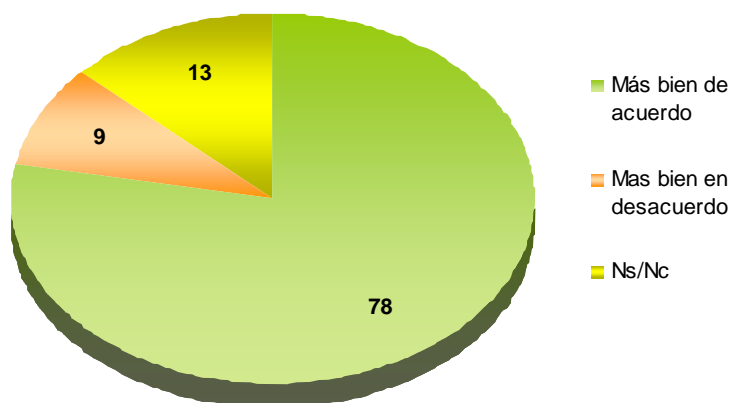
3 - Gasto público y medidas de ajuste

3.1 - Opinión sobre el recurso de inconstitucionalidad contra las medidas de ajuste en Educación y Sanidad

		TOTALES
EL GOBIERNO VASCO HA ANUNCIADO UN RECURSO ANTE EL TRIBUNAL CONSTITUCIONAL CONTRA LAS MEDIDAS DE AJUSTE DEL GOBIERNO CENTRAL EN SANIDAD Y EDUCACIÓN, ¿ESTÁ UD. MÁS BIEN DE ACUERDO O MÁS BIEN EN DESACUERDO CON ESE RECURSO?	Más bien de acuerdo	78
	Mas bien en desacuerdo	9
	Ns/Nc	13
Porcentajes verticales		100



Página para consultar los resultados por colectivos: 43



3.2 - Áreas de menor reducción del gasto público

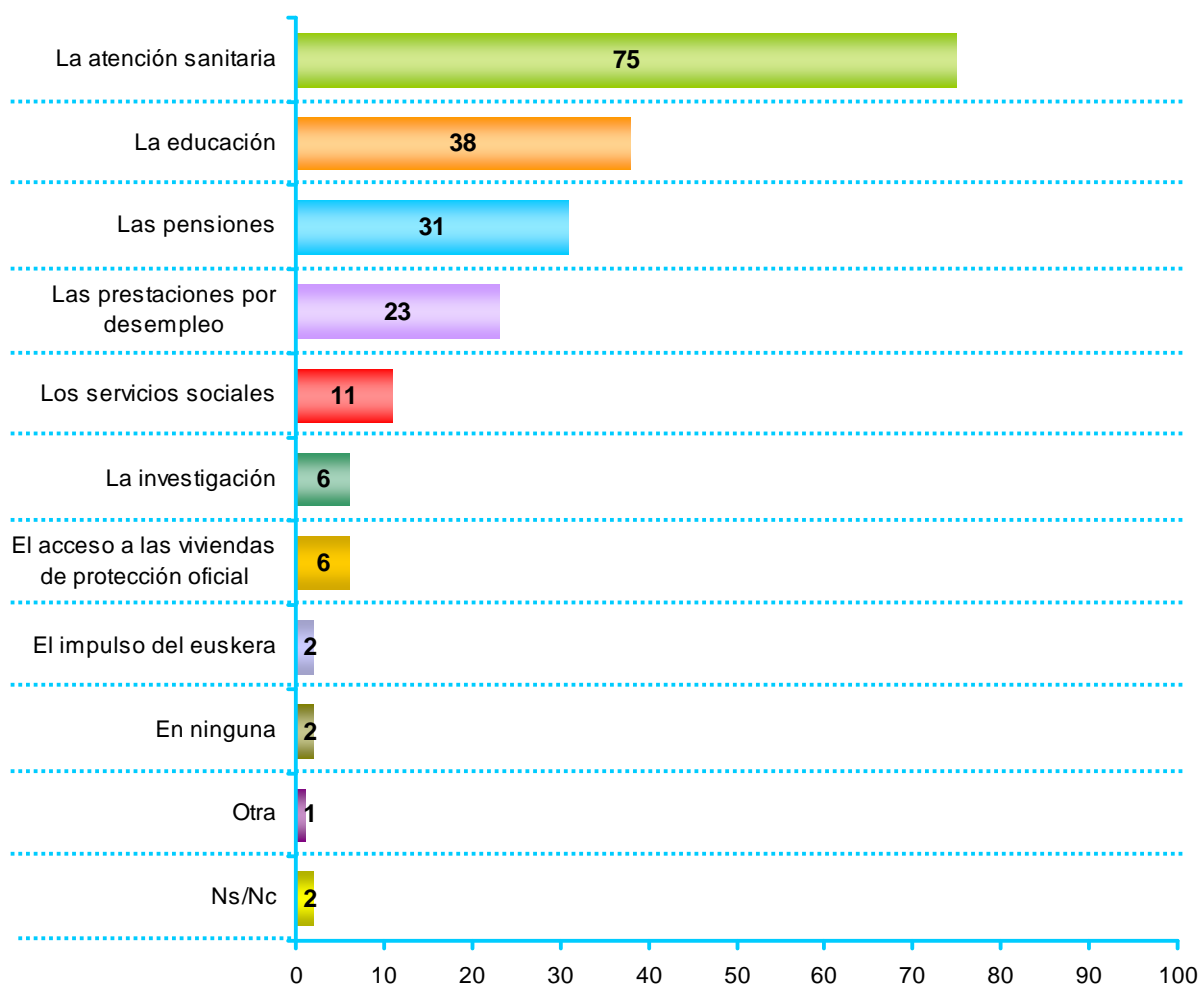
	TOTALES
La atención sanitaria	75
La educación	38
Las pensiones	31
Las prestaciones por desempleo	23
Los servicios sociales	11
La investigación	6
El acceso a las viviendas de protección oficial	6
El impulso del euskera	2
En ninguna	2
Otra	1
Ns/Nc	2

SI LAS ADMINISTRACIONES PÚBLICAS TUVIERAN QUE REDUCIR NECESARIAMENTE EL GASTO PÚBLICO EN ALGUNA DE LAS SIGUIENTES ÁREAS, DÍGAME, POR FAVOR, EN CUÁL DE ELLAS NO ESTARÍA DISPUESTO A ADMITIR UN RECORTE EN NINGÚN CASO

Los porcentajes no suman 100 porque se podían dar dos respuestas



Página para consultar los resultados por colectivos: **44**



3.3 - Distribución de recursos públicos

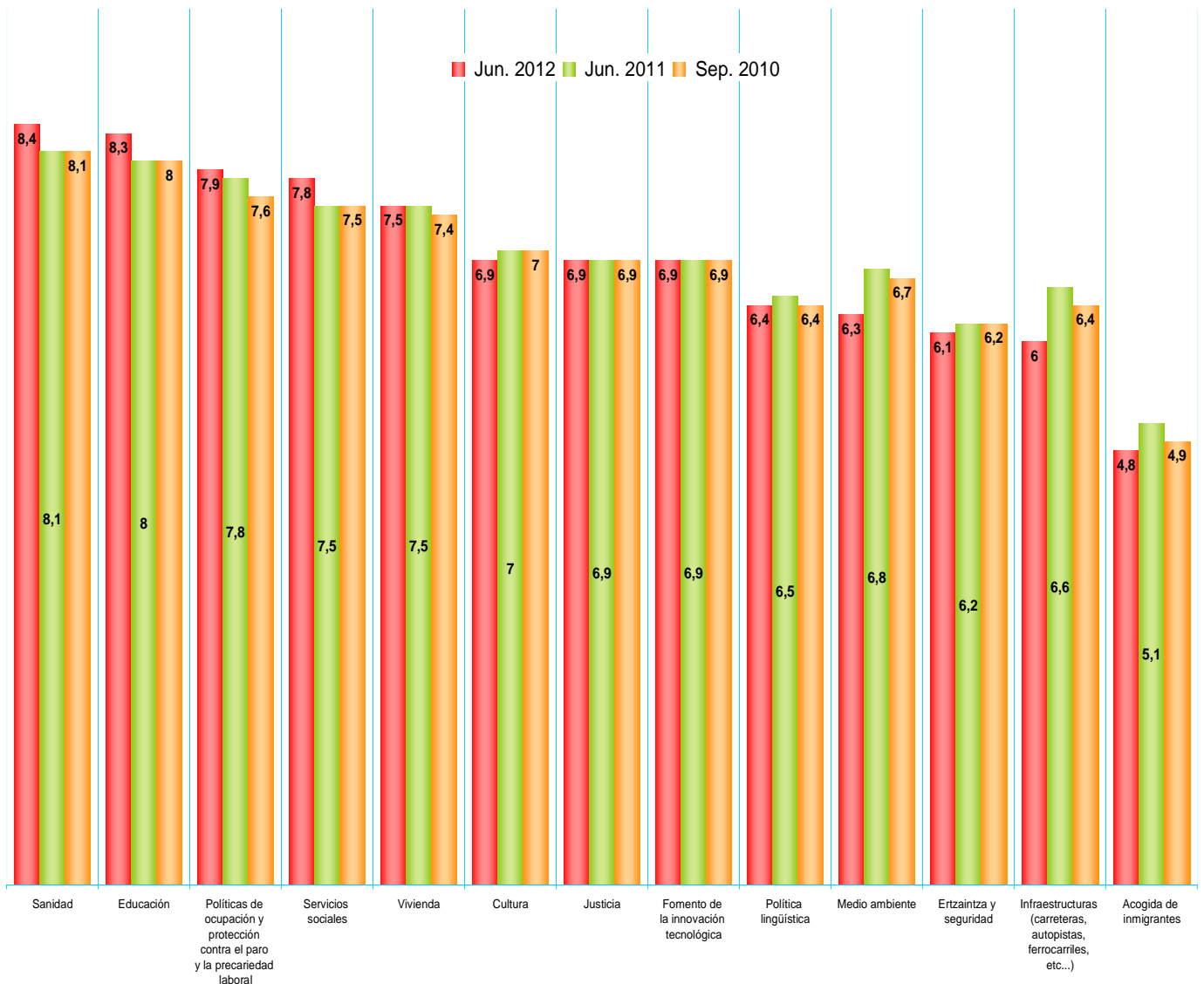
	TOTALES
Sanidad	8,4
Educación	8,3
Políticas de ocupación y protección contra el paro y la precariedad laboral	7,9
Servicios sociales	7,8
Vivienda	7,5
Cultura	6,9
Justicia	6,9
Fomento de la innovación tecnológica	6,9
Política lingüística	6,4
Medio ambiente	6,3
Ertzaintza y seguridad	6,1
Infraestructuras (carreteras, autopistas, ferrocarriles, etc...)	6,0
Acogida de inmigrantes	4,8

A CONTINUACIÓN LE VOY A LEER DIFERENTES ÁREAS DE ACTUACIÓN DEL GOBIERNO VASCO. DÍGME LA CANTIDAD DE RECURSOS QUE SE LE DEBERÍA ASIGNAR A CADA UNA DE ELLAS, UTILIZANDO UNA ESCALA DE 0 A 10, EN LA QUE 0 SIGNIFICA NINGÚN RECURSO Y 10 SIGNIFICA MUCHOS RECURSOS

Medias (0=ningún recurso —10=muchos recursos)



Página para consultar los resultados por colectivos: 45



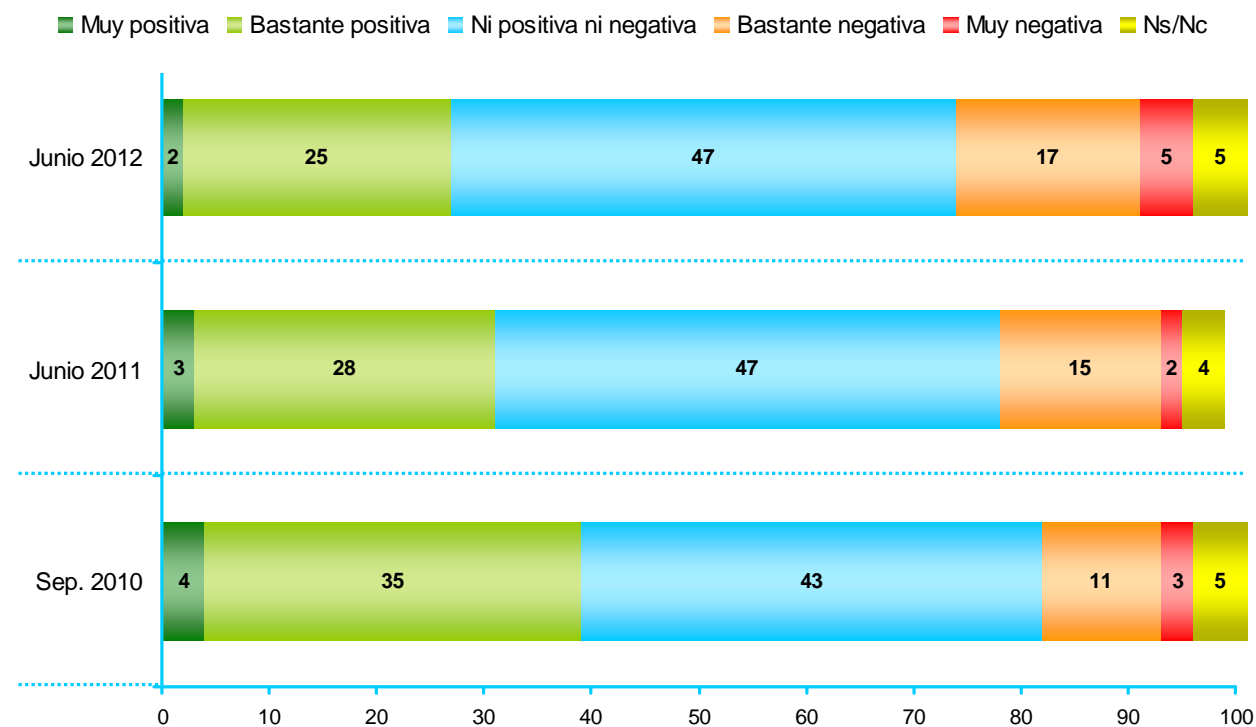
4 - Servicios y Administraciones Públicas

4.1 - Imagen de las Administraciones Públicas

	TOTALES	
EN GENERAL, ¿LA IMAGEN QUE TIENE UD. DE LA FORMA EN QUE FUNCIONAN LAS ADMINISTRACIONES PÚBLICAS EN EL PAÍS VASCO ES...?	Muy positiva	2
	Bastante positiva	25
	Ni positiva ni negativa	47
	Bastante negativa	17
	Muy negativa	5
	Ns/Nc	5
	Porcentajes verticales	100



Página para consultar los resultados por colectivos: **47**



4.2 - Valoración comparativa de los Servicios Públicos

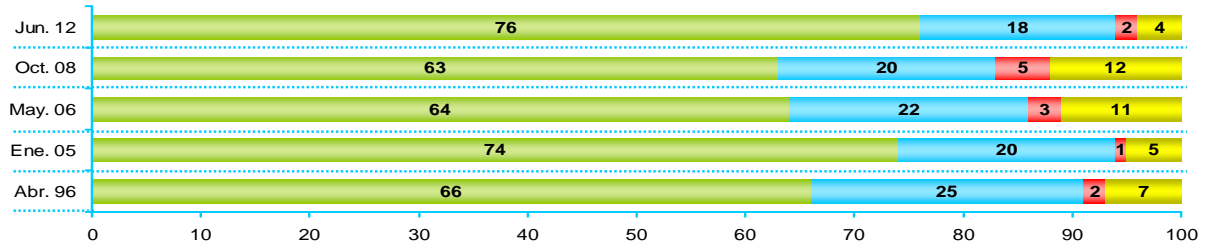
EN COMPARACIÓN CON EL RESTO DE ESPAÑA, ¿DIRÍA UD. QUE EN EL PAÍS VASCO LOS SERVICIOS QUE SE OFRECEN EN LAS SIGUIENTES ÁREAS SON MEJORES, IGUALES O PEORES?

		TOTALES
EN SANIDAD	Mejores	76
	Iguales	18
	Peores	2
	Ns/Nc	4
EN EDUCACIÓN	Mejores	69
	Iguales	23
	Peores	2
	Ns/Nc	6
EN SERVICIOS SOCIALES	Mejores	61
	Iguales	26
	Peores	3
	Ns/Nc	10
SEGURIDAD CIUDADANA	Mejores	50
	Iguales	37
	Peores	5
	Ns/Nc	8
TRANSPORTES	Mejores	49
	Iguales	34
	Peores	5
	Ns/Nc	11
OBRAS PÚBLICAS	Mejores	46
	Iguales	37
	Peores	5
	Ns/Nc	12
Porcentajes verticales		100

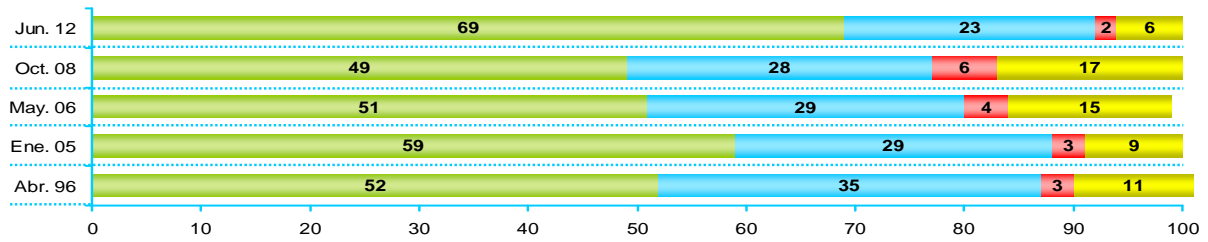


Página para consultar los resultados por colectivos: **48**

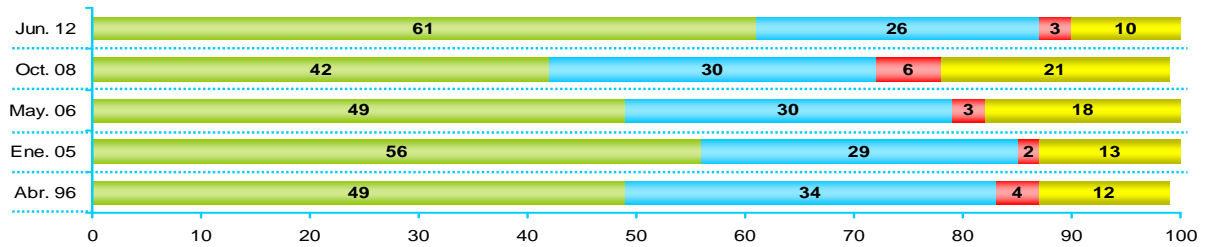
En sanidad



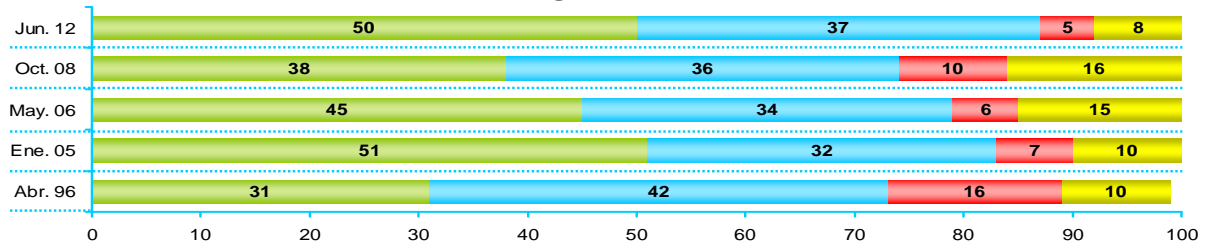
En educación



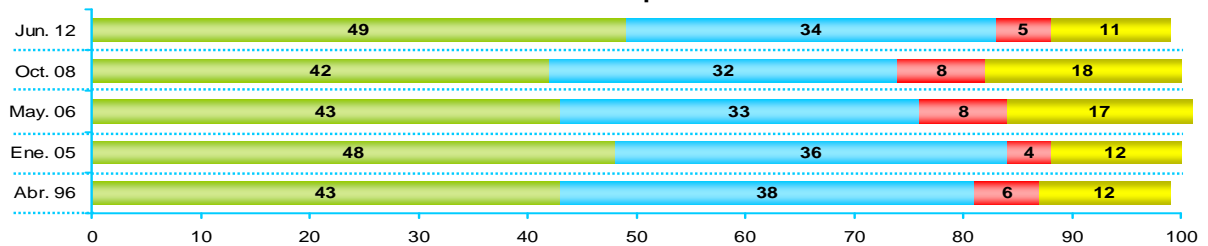
En servicios sociales



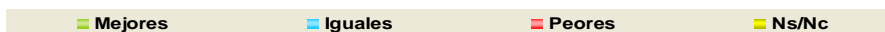
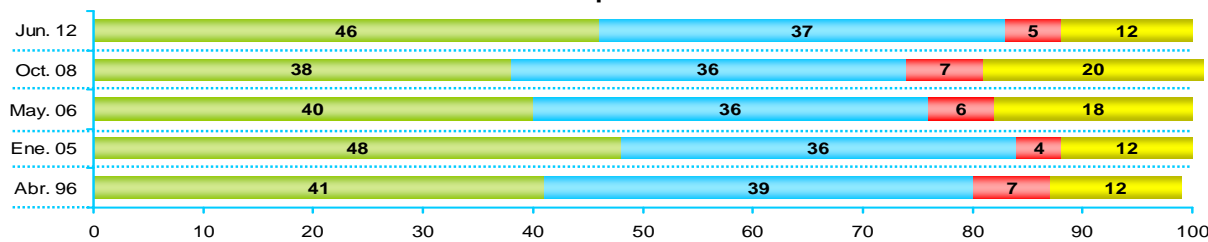
En seguridad ciudadana



En transportes



En obras públicas



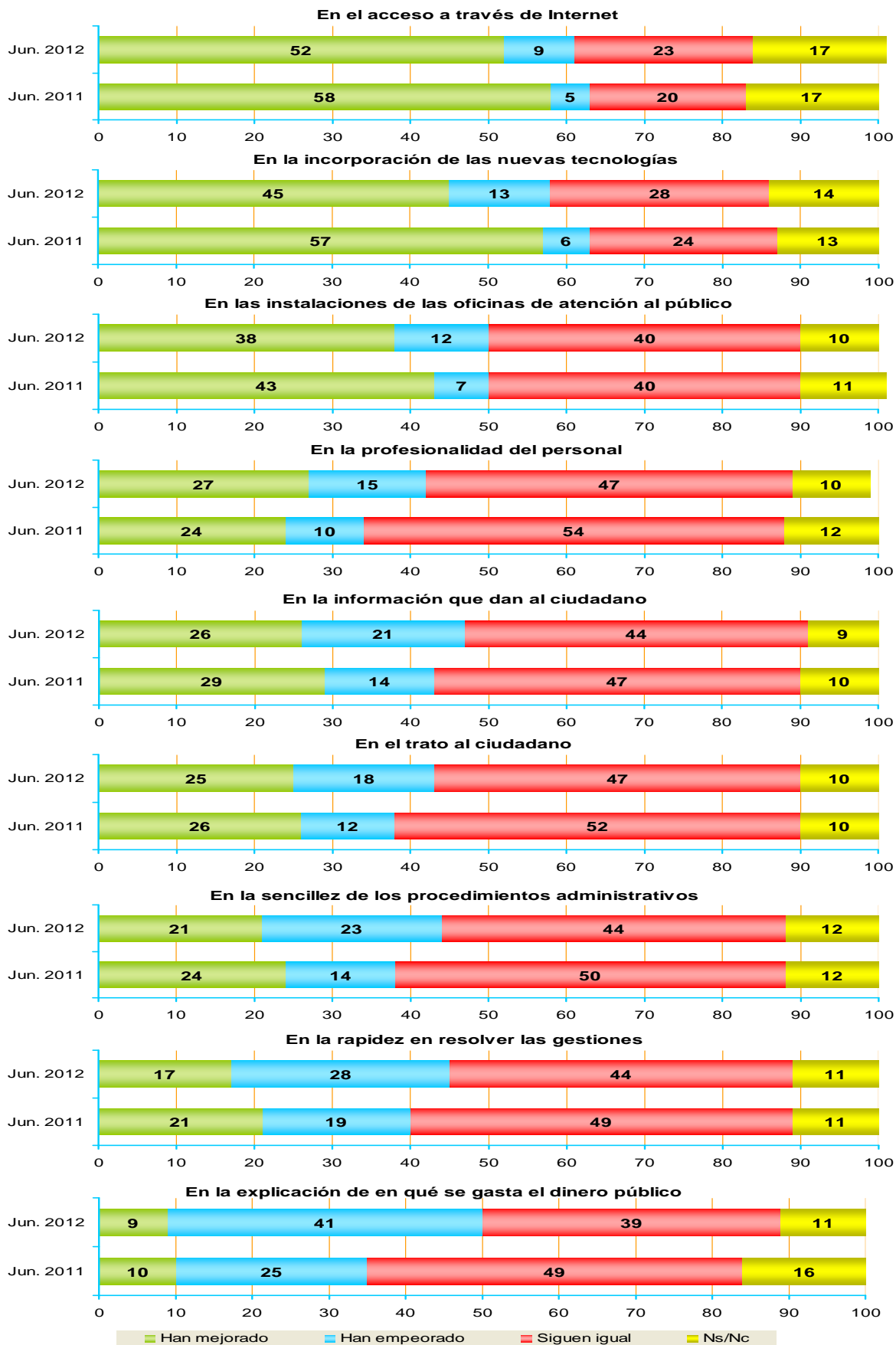
4.3 - Evolución de las Administraciones Públicas

Y CONCRETAMENTE, EN LOS ÚLTIMOS AÑOS, ¿CREE UD. QUE LAS ADMINISTRACIONES PÚBLICAS (DEL ESTADO, AUTONÓMICAS, DIPUTACIONES Y AYUNTAMIENTOS) HAN MEJORADO O HAN EMPEORADO....?

	TOTALES	
EN EL ACCESO A TRAVÉS DE INTERNET	Han mejorado	52
	Han empeorado	9
	Siguen igual	23
	Ns/Nc	17
EN LA INCORPORACIÓN DE LAS NUEVAS TECNOLOGÍAS	Han mejorado	45
	Han empeorado	13
	Siguen igual	28
	Ns/Nc	14
EN LAS INSTALACIONES DE LAS OFICINAS DE ATENCIÓN AL PÚBLICO	Han mejorado	38
	Han empeorado	12
	Siguen igual	40
	Ns/Nc	10
EN LA PROFESIONALIDAD DEL PERSONAL	Han mejorado	27
	Han empeorado	15
	Siguen igual	47
	Ns/Nc	10
EN LA INFORMACIÓN QUE DAN AL CIUDADANO	Han mejorado	26
	Han empeorado	21
	Siguen igual	44
	Ns/Nc	9
EN EL TRATO AL CIUDADANO	Han mejorado	25
	Han empeorado	18
	Siguen igual	47
	Ns/Nc	10
EN LA SENCILLEZ DE LOS PROCEDIMIENTOS ADMINISTRATIVOS	Han mejorado	21
	Han empeorado	23
	Siguen igual	44
	Ns/Nc	12
EN LA RAPIDEZ EN RESOLVER LAS GESTIONES	Han mejorado	17
	Han empeorado	28
	Siguen igual	44
	Ns/Nc	11
EN LA EXPLICACIÓN DE EN QUÉ SE GASTA EL DINERO PÚBLICO	Han mejorado	9
	Han empeorado	41
	Siguen igual	39
	Ns/Nc	11
Porcentajes verticales	100	



Página para consultar los resultados por colectivos: 50



5 - Ficha técnica

La **recogida de información se realizó entre el 29 de mayo y el 2 de junio de 2012**-ambos inclusive- a través de entrevista individual mediante cuestionario estructurado y cerrado, realizada a domicilio a una muestra representativa de la población de cada uno de los Territorios Históricos de la Comunidad Autónoma del País Vasco (CAPV).

La **muestra**, dirigida a una población de 18 y más años, se distribuyó del siguiente modo: 504 personas en Araba, 1.134 en Bizkaia y 616 en Gipuzkoa, lo que supone un total de 2.254 personas entrevistadas. La selección se realizó por procedimiento polietápico y estratificado, siguiendo rutas aleatorias -a partir de un total de 161 puntos de muestreo¹- y con selección de los individuos por cuotas de sexo, edad y situación laboral, siendo posteriormente ponderados los resultados en base al recuerdo de voto en las Elecciones Generales de 2011, a la población y a la situación laboral por territorio.

El **diseño** de la investigación, el **análisis** de los resultados y la **elaboración del informe** es responsabilidad exclusiva del Gabinete de Prospección Sociológica. La recogida de información fue realizada por la empresa *Ikertalde*, sita en el edificio Lurra, Paseo Txingurri 28-30, 2, 20017, Donostia-San Sebastián.

El **error muestral** correspondiente a esta muestra de 2.254 individuos, y atribuible en el caso teórico de que la muestra hubiera sido estrictamente aleatoria, se cifra en un $\pm 2,11\%$ para el conjunto de la CAPV, con un nivel de confianza de 95,5% y $p=q=0,5$.

Se ha llevado a cabo un **control** telefónico del 50% de las encuestas y un control domiciliario del 22,9% de las mismas.

¹ El lugar físico concreto de inicio se obtuvo aleatoriamente del conjunto de "tramos" de calles incluidos en cada sección electoral (unidad geográfica mínima de análisis), según los callejeros elaborados por el Eustat.

6 - Características de la población entrevistada

SEXO	Varón	50
	Mujer	50
Porcentajes verticales		100

Datos sin ponderar

GRUPOS DE EDAD	18-29	21
	30-45	31
	46-64	29
	>=65	20
	Porcentajes verticales	100

Datos sin ponderar

¿CUÁL SU OCUPACIÓN PRINCIPAL?	Trabajo remunerado	39
	En paro	18
	Labores de casa	12
	Estudiando principalmente	8
	Jubilado/a, pensionista, incapacitado/a	22
	Otras situaciones	1
	Ns/Nc	0
Porcentajes verticales		100

Datos sin ponderar

¿SABE HABLAR EUSKERA?	Sí, correctamente	24
	Sí, bastante bien	7
	Sí, puedo hablar algo	15
	Sabe palabras	21
	No, nada	33
	Ns/Nc	0
Porcentajes verticales		100

Datos sin ponderar

¿QUÉ ESTUDIOS HA FINALIZADO?	Ninguno, menos que primarios	9
	Primarios, Bachiller elemental, EGB	32
	Profesionales (FP)	22
	Secundarios: Bach.superior, REM, BUP, COU	16
	Medios superiores (Diplomaturas)	9
	Superiores (Licenciaturas, Ingenierías, Doctorados)	12
	Ns/Nc	1
Porcentajes verticales		100

Datos sin ponderar

¿EN QUÉ CLASE SOCIAL SE SITUARÍA UD.?	Media-alta o acomodada	4
	Media-media	56
	Media-baja u obrera	39
	Ns/Nc	1
	Porcentajes verticales	

Datos sin ponderar

¿CÓMO SE CONSIDERA EN MATERIA RELIGIOSA?	Católico practicante	21
	Católico no practicante	42
	Creyente de otra religión	4
	Ateo o agnóstico	29
	Ns/Nc	4
	Porcentajes verticales	

Datos sin ponderar

7 - Anexo: Resultados por colectivos

Las variables de cruce que se presentan en este anexo se construyen a partir de los siguientes colectivos:

- **Territorio:** Araba, Bizkaia y Gipuzkoa.
- **Sexo:** hombre y mujer.
- **Grupos de edad:** 18-29, 30-45, 46-64 y >=65.
- **Clase social sentida:** Alta, Media y Baja
- **Recuerdo de voto en Generales 2011:** PNV/EAJ, AMAIUR, PSE-EE, PP, IU-EZKER ANITZA, UPD, Otros+Blancos, Abstención y Ns/Nc.

1 - Protección social

1.1 - Protección de grupos desfavorecidos

¿PODRÍA DECIRME SI CREE QUE EN LA ACTUALIDAD LOS GRUPOS QUE LE VOY A MENCIONAR RECIBEN MUCHA, BASTANTE, POCA O NINGUNA PROTECCIÓN POR PARTE DE LAS ADMINISTRACIONES PÚBLICAS?

		TOTALES	TERRITORIO			SEXO		GRUPOS DE EDAD				CLASE SOCIAL SENTIDA		
			Araba	Bizkaia	Gipuzkoa	Hombre	Mujer	18-29	30-45	46-64	>=65	Alta	Media	Baja
LAS Y LOS INMIGRANTES	Mucha + Bastante	63	69	63	60	61	65	58	63	64	65	63	64	61
	Poca	24	18	28	19	25	22	29	24	24	18	26	24	23
	Ninguna	5	6	4	8	5	5	6	5	5	5	4	4	7
	Ns/Nc	8	7	6	13	9	7	7	7	7	8	11	6	9
LAS Y LOS PENSIONISTAS	Mucha + Bastante	22	29	20	23	23	22	20	22	24	23	27	23	21
	Poca	57	50	61	55	58	57	57	61	58	54	61	59	55
	Ninguna	12	14	11	13	10	14	9	9	12	19	2	11	15
	Ns/Nc	8	8	7	9	9	7	13	8	7	5	10	7	8
LAS PERSONAS CON DISCAPACIDAD QUE PUEDEN VALERSE POR SÍ MISMAS	Mucha + Bastante	20	23	20	20	21	19	22	21	20	19	32	22	17
	Poca	45	42	47	43	44	46	42	46	46	45	44	45	44
	Ninguna	12	10	13	11	12	12	10	11	14	13	10	12	13
	Ns/Nc	22	24	20	26	22	22	26	21	21	23	14	21	26
LAS PERSONAS MAYORES QUE VIVEN SOLAS DE FORMA INDEPENDIENTE	Mucha + Bastante	19	22	18	21	19	20	20	17	20	21	29	21	17
	Poca	54	53	56	52	55	53	50	56	57	52	55	54	54
	Ninguna	14	11	16	13	12	16	11	11	14	21	6	13	16
	Ns/Nc	12	14	11	14	14	10	18	15	10	7	10	12	13
LAS FAMILIAS CON PERSONAS MAYORES DEPENDIENTES A SU CARGO	Mucha + Bastante	19	20	18	19	18	20	18	18	20	19	27	20	16
	Poca	50	48	54	45	50	51	44	55	52	47	53	50	51
	Ninguna	15	13	15	16	15	15	15	11	15	19	6	15	15
	Ns/Nc	16	19	13	20	17	15	22	16	13	15	14	15	18
LAS FAMILIAS CON PERSONAS CON DISCAPACIDAD A SU CARGO	Mucha + Bastante	18	20	17	18	18	18	20	17	16	20	33	19	14
	Poca	47	46	49	43	45	48	41	48	49	47	43	45	49
	Ninguna	14	10	15	13	13	14	13	13	15	13	10	15	12
	Ns/Nc	21	24	18	26	23	20	26	21	20	20	15	20	25
Porcentajes verticales		100	100	100	100	100	100	100	100	100	100	100	100	100
n (Absolutos sin ponderar)		(2254)	(504)	(1134)	(616)	(1127)	(1127)	(470)	(689)	(647)	(448)	(85)	(1264)	(878)

¿PODRÍA DECIRME SI CREE QUE EN LA ACTUALIDAD LOS GRUPOS QUE LE VOY A MENCIONAR RECIBEN MUCHA, BASTANTE, POCA O NINGUNA PROTECCIÓN POR PARTE DE LAS ADMINISTRACIONES PÚBLICAS?

		TOTALES	TERRITORIO			SEXO		GRUPOS DE EDAD				CLASE SOCIAL SENTIDA		
			Araba	Bizkaia	Gipuzkoa	Hombre	Mujer	18-29	30-45	46-64	>=65	Alta	Media	Baja
LAS Y LOS PARADOS	Mucha + Bastante	16	18	16	15	16	15	17	17	15	12	27	17	13
	Poca	59	55	61	56	58	59	60	58	58	59	53	61	55
	Ninguna	19	21	18	20	19	19	19	19	20	19	15	16	24
	Ns/Nc	7	7	5	9	6	7	4	6	6	10	4	6	8
LAS FAMILIAS CON HIJOS E HIJAS MENORES A SU CARGO	Mucha + Bastante	14	13	15	13	14	14	19	13	14	12	22	16	10
	Poca	52	51	54	50	52	52	48	57	55	47	58	53	51
	Ninguna	20	20	18	22	19	21	17	21	20	20	8	19	22
	Ns/Nc	14	16	12	15	14	13	16	9	12	20	12	12	17
LAS MUJERES TRABAJADORAS	Mucha + Bastante	13	12	13	14	15	12	15	13	13	12	22	16	8
	Poca	48	46	51	43	47	49	47	50	51	41	52	47	49
	Ninguna	28	32	26	30	25	31	26	27	28	31	16	28	30
	Ns/Nc	11	10	10	13	13	8	12	9	8	15	10	9	13
LAS Y LOS JÓVENES	Mucha + Bastante	11	10	13	8	11	12	13	11	10	10	19	13	7
	Poca	47	44	48	45	45	48	44	49	48	43	40	45	49
	Ninguna	36	39	33	38	37	34	40	34	36	34	34	36	35
	Ns/Nc	7	7	5	10	7	6	3	6	6	13	7	5	9
Porcentajes verticales		100	100	100	100	100	100	100	100	100	100	100	100	100
n (Absolutos sin ponderar)		(2254)	(504)	(1134)	(616)	(1127)	(1127)	(470)	(689)	(647)	(448)	(85)	(1264)	(878)

¿PODRÍA DECIRME SI CREE QUE EN LA ACTUALIDAD LOS GRUPOS QUE LE VOY A MENCIONAR RECIBEN MUCHA, BASTANTE, POCA O NINGUNA PROTECCIÓN POR PARTE DE LAS ADMINISTRACIONES PÚBLICAS?

		TOTALES	RECUERDO VOTO EN GENERALES 2011								
			PNV/EAJ	AMAIUR	PSE-EE	PP	IU-Ezker Anitza	UPD	Otros+ Blancos	Abstención	Ns/Nc
LAS Y LOS INMIGRANTES	Mucha + Bastante	63	66	54	71	68	56	61	66	59	65
	Poca	24	23	27	15	25	36	39	25	25	22
	Ninguna	5	4	8	5	4	2	0	4	8	3
	Ns/Nc	8	8	11	9	4	6	0	5	7	10
LAS Y LOS PENSIONISTAS	Mucha + Bastante	22	27	26	23	25	24	53	24	23	13
	Poca	57	54	57	54	55	61	40	54	58	64
	Ninguna	12	14	10	16	13	10	8	16	8	15
	Ns/Nc	8	5	7	7	8	5	0	5	11	9
LAS PERSONAS CON DISCAPACIDAD QUE PUEDEN VALERSE POR SÍ MISMAS	Mucha + Bastante	20	26	22	20	20	19	18	19	21	14
	Poca	45	43	47	46	48	42	38	47	44	45
	Ninguna	12	12	13	10	13	18	8	13	9	16
	Ns/Nc	22	19	18	23	20	21	37	20	25	25
LAS PERSONAS MAYORES QUE VIVEN SOLAS DE FORMA INDEPENDIENTE	Mucha + Bastante	19	23	24	21	14	20	28	20	19	13
	Poca	54	54	55	53	55	54	61	63	54	53
	Ninguna	14	14	12	15	17	16	8	8	10	22
	Ns/Nc	12	9	9	11	14	10	3	8	17	12
LAS FAMILIAS CON PERSONAS MAYORES DEPENDIENTES A SU CARGO	Mucha + Bastante	19	24	22	21	15	16	30	19	19	12
	Poca	50	48	53	48	55	45	47	61	49	50
	Ninguna	15	15	12	13	16	20	15	10	12	20
	Ns/Nc	16	13	13	18	14	19	7	10	19	18
LAS FAMILIAS CON PERSONAS CON DISCAPACIDAD A SU CARGO	Mucha + Bastante	18	24	19	17	19	20	16	17	18	13
	Poca	47	46	45	51	49	39	28	50	47	47
	Ninguna	14	13	14	12	11	17	22	14	11	18
	Ns/Nc	21	17	22	20	21	24	34	18	24	22
Porcentajes verticales		100	100	100	100	100	100	100	100	100	100
n (Absolutos sin ponderar)		(2254)	(391)	(266)	(269)	(86)	(44)	(13)	(142)	(610)	(433)

Los datos correspondientes a votantes de IU-Ezker Anitza y UPD han de leerse con suma cautela debido al escaso número de efectivos recogidos en tales categorías

¿PODRÍA DECIRME SI CREE QUE EN LA ACTUALIDAD LOS GRUPOS QUE LE VOY A MENCIONAR RECIBEN MUCHA, BASTANTE, POCA O NINGUNA PROTECCIÓN POR PARTE DE LAS ADMINISTRACIONES PÚBLICAS?

		RECUERDO VOTO EN GENERALES 2011									
		TOTALES	PNV/EAJ	AMAIUR	PSE-EE	PP	IU-Ezker Anitza	UPD	Otros+ Blancos	Abstención	Ns/Nc
LAS Y LOS PARADOS	Mucha + Bastante	16	20	15	15	15	10	15	21	17	11
	Poca	59	58	61	57	58	80	76	52	60	55
	Ninguna	19	15	18	22	17	8	10	22	17	27
	Ns/Nc	7	7	6	6	10	2	0	5	6	7
LAS FAMILIAS CON HIJOS E HIJAS MENORES A SU CARGO	Mucha + Bastante	14	18	16	10	11	9	3	17	18	10
	Poca	52	53	54	55	55	56	72	56	47	53
	Ninguna	20	19	20	18	23	31	11	19	18	21
	Ns/Nc	14	10	10	18	12	4	15	8	17	16
LAS MUJERES TRABAJADORAS	Mucha + Bastante	13	18	18	8	14	7	8	19	14	9
	Poca	48	46	48	47	55	66	68	47	47	45
	Ninguna	28	27	25	31	22	26	24	27	26	35
	Ns/Nc	11	9	8	14	8	1	0	6	13	11
LAS Y LOS JÓVENES	Mucha + Bastante	11	15	13	7	10	6	15	14	13	8
	Poca	47	47	46	50	52	55	64	44	44	44
	Ninguna	36	33	37	35	28	39	21	36	36	40
	Ns/Nc	7	6	5	8	10	0	0	5	7	8
Porcentajes verticales		100	100	100	100	100	100	100	100	100	100
n (Absolutos sin ponderar)		(2254)	(391)	(266)	(269)	(86)	(44)	(13)	(142)	(610)	(433)

Los datos correspondientes a votantes de IU-Ezker Anitza y UPD han de leerse con suma cautela debido al escaso número de efectivos recogidos en tales categorías

	TOTALES	TERRITORIO			SEXO		GRUPOS DE EDAD				CLASE SOCIAL SENTIDA		
		Araba	Bizkaia	Gipuzkoa	Hombre	Mujer	18-29	30-45	46-64	>=65	Alta	Media	Baja
Las y los parados	47	39	53	41	50	44	53	45	48	43	38	49	44
Las y los jóvenes	30	29	30	29	33	26	48	26	27	22	32	31	27
Las personas mayores que viven solas de forma independiente	28	32	25	32	27	29	21	26	30	35	30	25	32
Las y los pensionistas	22	17	24	19	20	24	13	18	20	36	19	26	16
Las familias con personas con discapacidad a su cargo	16	21	14	17	17	15	16	18	17	13	15	16	16
Las familias con hijos e hijas menores a su cargo	15	17	11	21	16	15	16	21	14	10	12	13	18
Las familias con personas mayores dependientes a su cargo	14	20	12	13	13	14	10	15	16	13	4	15	14
Las personas con discapacidad que pueden valerse por sí mismas	8	8	8	9	8	9	9	7	7	10	10	8	8
Las mujeres trabajadoras	8	8	6	9	5	10	6	10	8	5	4	7	9
Las y los inmigrantes	3	3	3	4	3	4	3	6	2	2	2	3	4
Ns/Nc	3	1	5	2	3	3	2	3	4	4	15	2	3
n (Absolutos sin ponderar)	(2254)	(504)	(1134)	(616)	(1127)	(1127)	(470)	(689)	(647)	(448)	(85)	(1264)	(878)

Los porcentajes no suman 100 porque se podían dar dos respuestas

	TOTALES	RECUERDO VOTO EN GENERALES 2011									Ns/Nc
		PNV/EAJ	AMAIUR	PSE-EE	PP	IU-Ezker Anitza	UPD	Otros+ Blancos	Abstención		
Las y los parados	47	48	56	45	39	44	57	53	47	44	
Las y los jóvenes	30	28	30	29	20	18	22	34	36	27	
Las personas mayores que viven solas de forma independiente	28	27	29	32	40	29	18	26	22	29	
Las y los pensionistas	22	22	17	25	24	30	15	15	20	25	
Las familias con personas con discapacidad a su cargo	16	19	16	16	19	23	26	19	13	14	
Las familias con hijos e hijas menores a su cargo	15	15	17	15	15	19	24	11	19	10	
Las familias con personas mayores dependientes a su cargo	14	17	13	12	11	12	30	21	12	14	
Las personas con discapacidad que pueden valerse por sí mismas	8	8	10	9	7	0	0	8	7	10	
Las mujeres trabajadoras	8	8	4	8	11	6	7	9	9	6	
Las y los inmigrantes	3	2	4	3	1	5	0	2	7	1	
Ns/Nc	3	1	1	1	4	5	0	0	3	7	
n (Absolutos sin ponderar)	(2254)	(391)	(266)	(269)	(86)	(44)	(13)	(142)	(610)	(433)	

Los porcentajes no suman 100 porque se podían dar dos respuestas

Los datos correspondientes a votantes de IU-Ezker Anitza y UPD han de leerse con suma cautela debido al escaso número de efectivos recogidos en tales categorías

1.2 - Causa de las situaciones de pobreza o necesidad

	TOTALES	TERRITORIO			SEXO		GRUPOS DE EDAD				CLASE SOCIAL SENTIDA			
		Araba	Bizkaia	Gipuzkoa	Hombre	Mujer	18-29	30-45	46-64	>=65	Alta	Media	Baja	
EN SU OPINIÓN, ¿POR QUÉ HAY PERSONAS QUE VIVEN SITUACIONES DE NECESIDAD O POBREZA EN EL PAÍS VASCO?	Porque no han tenido suerte	3	5	3	3	3	2	2	2	6	7	3	3	
	Por pereza o falta de voluntad	5	7	3	8	6	5	5	4	5	3	5	6	
	Porque nuestra sociedad es muy injusta	17	16	18	16	17	17	15	16	18	19	17	15	21
	Es una consecuencia del sistema económico	63	61	64	61	61	64	67	67	62	54	64	63	62
	Por la crisis *	7	5	7	6	7	6	7	6	7	5	3	9	3
	Por otra razón	3	4	3	3	3	3	2	3	3	4	5	3	3
	Ns/Nc	2	3	1	4	2	2	1	1	2	4	1	2	2
Porcentajes verticales	100	100	100	100	100	100	100	100	100	100	100	100	100	
n (Absolutos sin ponderar)	(2254)	(504)	(1134)	(616)	(1127)	(1127)	(470)	(689)	(647)	(448)	(85)	(1264)	(878)	

* Esta opción de respuesta no se leyó a las personas encuestadas

	TOTALES	RECUERDO VOTO EN GENERALES 2011									
		PNV/EAJ	AMAIUR	PSE-EE	PP	IU-Ezker Anitza	UPD	Otros+ Blancos	Abstención	Ns/Nc	
EN SU OPINIÓN, ¿POR QUÉ HAY PERSONAS QUE VIVEN SITUACIONES DE NECESIDAD O POBREZA EN EL PAÍS VASCO?	Porque no han tenido suerte	3	2	2	3	7	0	0	2	3	5
	Por pereza o falta de voluntad	5	4	2	5	14	3	18	7	6	5
	Porque nuestra sociedad es muy injusta	17	13	20	18	18	11	15	16	19	14
	Es una consecuencia del sistema económico	63	70	63	65	48	74	60	65	61	61
	Por la crisis *	7	5	9	4	8	9	0	4	7	7
	Por otra razón	3	3	2	3	4	3	7	4	2	5
	Ns/Nc	2	3	2	2	1	0	0	1	2	3
Porcentajes verticales	100	100	100	100	100	100	100	100	100	100	
n (Absolutos sin ponderar)	(2254)	(391)	(266)	(269)	(86)	(44)	(13)	(142)	(610)	(433)	

* Esta opción de respuesta no se leyó a las personas encuestadas

Los datos correspondientes a votantes de IU-Ezker Anitza y UPD han de leerse con suma cautela debido al escaso número de efectivos recogidos en tales categorías

1.3 - Futuro de los servicios públicos y la protección social

CREE UD. QUE EN EL FUTURO LOS SERVICIOS PÚBLICOS Y LAS POLÍTICAS DE BIENESTAR MEJORARÁN, SEGUIRÁN IGUAL O EMPEORARÁN

		TOTALES	TERRITORIO			SEXO		GRUPOS DE EDAD				CLASE SOCIAL SENTIDA		
			Araba	Bizkaia	Gipuzkoa	Hombre	Mujer	18-29	30-45	46-64	>=65	Alta	Media	Baja
EN EUROPA	Mejorarán	17	21	16	16	16	18	17	16	18	21	16	19	
	Seguirán igual	34	29	38	30	36	33	39	32	35	32	41	35	
	Empeorarán	36	40	32	41	38	34	33	40	37	32	29	36	
	Ns/Nc	13	9	14	13	10	15	10	11	12	19	10	13	
EN ESPAÑA	Mejorarán	9	12	7	10	8	10	7	7	10	12	3	8	
	Seguirán igual	23	19	26	19	23	22	22	23	22	22	28	21	
	Empeorarán	64	66	63	65	66	62	67	68	64	57	68	67	
	Ns/Nc	4	3	4	6	3	5	3	2	4	9	1	3	
EN EUSKADI	Mejorarán	14	16	14	14	14	15	13	12	14	19	9	14	
	Seguirán igual	38	29	39	39	38	38	40	38	36	39	50	37	
	Empeorarán	44	51	43	42	45	42	45	48	46	35	41	46	
	Ns/Nc	4	3	3	5	3	5	2	2	4	7	0	3	
Porcentajes verticales		100	100	100	100	100	100	100	100	100	100	100	100	
n (Absolutos sin ponderar)		(2254)	(504)	(1134)	(616)	(1127)	(1127)	(470)	(689)	(647)	(448)	(85)	(1264)	

		TOTALES	RECUERDO VOTO EN GENERALES 2011								
			PNV/EAJ	AMAIUR	PSE-EE	PP	IU-Ezker Anitza	UPD	Otros+ Blancos	Abstención	Ns/Nc
EN EUROPA	Mejorarán	17	13	12	20	32	17	0	19	19	13
	Seguirán igual	34	37	32	35	33	36	18	35	34	34
	Empeorarán	36	37	44	33	22	37	74	39	35	36
	Ns/Nc	13	12	12	11	13	10	8	8	12	17
EN ESPAÑA	Mejorarán	9	7	5	9	24	6	0	11	9	8
	Seguirán igual	23	22	17	23	34	21	18	19	23	23
	Empeorarán	64	68	74	64	40	71	82	67	64	62
	Ns/Nc	4	3	4	4	2	1	0	2	4	8
EN EUSKADI	Mejorarán	14	13	12	15	26	7	0	19	13	15
	Seguirán igual	38	43	34	44	41	45	25	28	35	35
	Empeorarán	44	40	52	38	28	47	75	50	48	44
	Ns/Nc	4	4	2	3	5	0	0	3	4	6
Porcentajes verticales		100	100	100	100	100	100	100	100	100	100
n (Absolutos sin ponderar)		(2254)	(391)	(266)	(269)	(86)	(44)	(13)	(142)	(610)	(433)

Los datos correspondientes a votantes de IU-Ezker Anitza y UPD han de leerse con suma cautela debido al escaso número de efectivos recogidos en tales categorías

1.4 - Futuro de la protección social por áreas

DÍGAME, POR FAVOR, SI CREE QUE EN EL FUTURO CADA UNO DE LOS SIGUIENTES ASPECTOS DE LA PROTECCIÓN SOCIAL MEJORARÁ, SEGUIRÁ IGUAL O EMPEORARÁ

EN ESPAÑA	TOTALES	TERRITORIO			SEXO		GRUPOS DE EDAD				CLASE SOCIAL SENTIDA			
		Araba	Bizkaia	Gipuzkoa	Hombre	Mujer	18-29	30-45	46-64	>=65	Alta	Media	Baja	
LA ATENCIÓN SANITARIA	Mejorará	9	12	8	8	8	9	7	6	9	13	12	8	8
	Seguirá igual	20	15	24	15	20	20	24	18	21	19	28	20	19
	Empeorará	68	70	65	72	69	67	68	74	68	60	59	69	68
	Ns/Nc	4	2	3	5	3	4	2	2	3	8	1	3	5
LOS SERVICIOS Y AYUDAS SOCIALES	Mejorará	6	8	4	7	5	6	5	4	5	8	4	6	6
	Seguirá igual	21	13	24	18	22	20	22	20	20	22	27	20	21
	Empeorará	69	73	67	70	70	68	70	74	70	59	67	71	66
	Ns/Nc	5	6	4	6	3	6	2	2	5	10	1	4	7
EL SISTEMA PÚBLICO DE PENSIONES	Mejorará	5	7	4	5	4	5	4	4	5	6	6	5	4
	Seguirá igual	26	25	27	25	27	26	23	25	29	27	32	24	29
	Empeorará	64	64	65	64	65	64	68	68	62	59	61	68	60
	Ns/Nc	5	4	4	6	4	5	4	3	4	8	1	4	7
LA COMPATIBILIDAD DE LA VIDA LABORAL Y FAMILIAR	Mejorará	7	11	5	8	7	7	7	5	7	9	8	6	8
	Seguirá igual	28	24	32	24	30	27	28	26	31	27	34	28	27
	Empeorará	57	57	56	61	58	57	60	64	56	48	52	60	55
	Ns/Nc	8	8	7	8	6	9	4	4	6	16	5	6	11
LA PROTECCIÓN DEL DESEMPLEO	Mejorará	7	9	6	7	5	8	6	6	5	10	7	6	7
	Seguirá igual	19	16	20	19	20	18	20	17	22	18	20	18	20
	Empeorará	70	70	70	69	72	68	71	75	69	63	71	72	67
	Ns/Nc	4	5	4	5	3	6	3	2	4	10	1	3	6
EL ACCESO A LA PRIMERA VIVIENDA	Mejorará	7	12	5	9	6	8	6	7	6	10	12	6	7
	Seguirá igual	20	20	22	17	21	20	22	19	22	19	22	22	18
	Empeorará	68	64	69	68	69	67	70	71	68	61	63	68	68
	Ns/Nc	5	4	4	7	4	6	2	3	4	10	2	4	7
EL SISTEMA EDUCATIVO PÚBLICO	Mejorará	8	12	6	9	6	9	7	8	8	9	9	9	6
	Seguirá igual	23	19	26	20	23	23	25	20	25	23	31	21	24
	Empeorará	64	65	64	65	66	62	66	70	63	58	59	66	63
	Ns/Nc	5	4	4	6	4	6	2	2	4	10	1	4	6
Porcentajes verticales		100	100	100	100	100	100	100	100	100	100	100	100	100
n (Absolutos sin ponderar)		(2254)	(504)	(1134)	(616)	(1127)	(1127)	(470)	(689)	(647)	(448)	(85)	(1264)	(878)

DÍGAME, POR FAVOR, SI CREE QUE EN EL FUTURO CADA UNO DE LOS SIGUIENTES ASPECTOS DE LA PROTECCIÓN SOCIAL MEJORARÁ, SEGUIRÁ IGUAL O EMPEORARÁ

EN ESPAÑA	TOTALES	RECUERDO VOTO EN GENERALES 2011									
		PNV/EAJ	AMAIUR	PSE-EE	PP	IU-Ezker Anitza	UPD	Otros+ Blancos	Abstención	Ns/Nc	
LA ATENCIÓN SANITARIA	Mejorará	9	7	6	10	22	0	0	6	8	8
	Seguirá igual	20	23	16	18	29	18	25	19	19	20
	Empeorará	68	66	76	68	46	82	75	70	71	67
	Ns/Nc	4	4	2	4	3	0	0	5	3	5
LOS SERVICIOS Y AYUDAS SOCIALES	Mejorará	6	5	3	6	11	0	0	5	6	6
	Seguirá igual	21	24	16	21	34	19	9	20	20	18
	Empeorará	69	67	78	67	49	81	84	70	69	71
	Ns/Nc	5	4	3	6	7	0	7	5	5	6
EL SISTEMA PÚBLICO DE PENSIONES	Mejorará	5	4	4	5	13	0	9	4	5	3
	Seguirá igual	26	28	21	25	41	23	21	24	24	26
	Empeorará	64	64	72	66	44	77	70	68	65	63
	Ns/Nc	5	5	3	4	1	0	0	4	6	8
LA COMPATIBILIDAD DE LA VIDA LABORAL Y FAMILIAR	Mejorará	7	6	3	6	20	0	0	8	7	6
	Seguirá igual	28	31	25	33	35	16	0	29	26	28
	Empeorará	57	55	67	52	34	77	93	59	60	57
	Ns/Nc	8	8	5	8	11	7	7	4	7	9
LA PROTECCIÓN DEL DESEMPLEO	Mejorará	7	6	4	6	15	2	0	6	7	8
	Seguirá igual	19	20	17	18	26	17	32	14	20	17
	Empeorará	70	68	77	72	56	81	68	77	69	70
	Ns/Nc	4	6	2	5	3	0	0	4	4	6
EL ACCESO A LA PRIMERA VIVIENDA	Mejorará	7	6	3	8	13	10	3	9	8	7
	Seguirá igual	20	26	18	22	25	9	7	18	18	20
	Empeorará	68	62	75	65	60	81	90	68	69	68
	Ns/Nc	5	5	4	5	3	0	0	4	5	6
EL SISTEMA EDUCATIVO PÚBLICO	Mejorará	8	5	6	7	17	5	9	7	10	7
	Seguirá igual	23	27	17	26	29	10	21	22	22	23
	Empeorará	64	62	75	60	51	85	70	67	64	65
	Ns/Nc	5	6	2	7	3	0	0	4	4	6
Porcentajes verticales	100	100	100	100	100	100	100	100	100	100	
n (Absolutos sin ponderar)	(2254)	(391)	(266)	(269)	(86)	(44)	(13)	(142)	(610)	(433)	

Los datos correspondientes a votantes de IU-Ezker Anitza y UPD han de leerse con suma cautela debido al escaso número de efectivos recogidos en tales categorías

DÍGAME, POR FAVOR, SI CREE QUE EN EL FUTURO CADA UNO DE LOS SIGUIENTES ASPECTOS DE LA PROTECCIÓN SOCIAL MEJORARÁ, SEGUIRÁ IGUAL O EMPEORARÁ

EN EUSKADI		TOTALES	TERRITORIO			SEXO		GRUPOS DE EDAD				CLASE SOCIAL SENTIDA		
			Araba	Bizkaia	Gipuzkoa	Hombre	Mujer	18-29	30-45	46-64	>=65	Alta	Media	Baja
LA ATENCIÓN SANITARIA	Mejorará	15	16	16	11	14	15	12	13	20	24	15	13	
	Seguirá igual	40	32	41	40	41	38	41	39	41	39	40	39	
	Empeorará	43	50	40	45	42	43	42	48	44	37	43	43	
	Ns/Nc	3	2	3	3	2	3	2	1	2	6	0	2	4
LOS SERVICIOS Y AYUDAS SOCIALES	Mejorará	11	12	10	11	10	11	9	9	9	12	11	10	
	Seguirá igual	36	23	38	38	37	35	39	35	35	36	37	35	
	Empeorará	49	60	48	47	51	48	50	54	51	51	49	49	
	Ns/Nc	4	5	3	5	2	5	1	2	4	8	0	3	6
EL SISTEMA PÚBLICO DE PENSIONES	Mejorará	8	9	8	8	7	9	7	8	7	4	9	8	
	Seguirá igual	40	33	40	41	41	38	38	37	41	48	40	38	
	Empeorará	48	52	48	45	48	48	51	52	47	48	48	47	
	Ns/Nc	5	5	4	6	4	5	4	3	4	8	0	3	7
LA COMPATIBILIDAD DE LA VIDA LABORAL Y FAMILIAR	Mejorará	11	12	10	11	10	11	11	9	10	13	10	11	
	Seguirá igual	38	31	40	37	40	36	37	37	41	40	40	35	
	Empeorará	45	47	44	44	45	44	47	50	43	47	45	44	
	Ns/Nc	7	10	6	7	5	8	4	4	5	15	0	5	10
LA PROTECCIÓN DEL DESEMPLEO	Mejorará	10	12	10	11	9	11	10	11	8	10	11	10	
	Seguirá igual	31	23	31	33	32	29	30	27	35	34	31	30	
	Empeorará	55	60	56	52	56	54	58	60	54	54	56	55	
	Ns/Nc	4	6	3	4	3	5	2	2	3	8	2	3	6
EL ACCESO A LA PRIMERA VIVIENDA	Mejorará	10	15	9	10	9	11	10	10	9	13	10	10	
	Seguirá igual	30	27	30	30	31	29	32	29	30	33	31	27	
	Empeorará	56	53	58	54	57	55	57	58	58	52	55	58	
	Ns/Nc	4	5	3	5	3	5	1	3	3	9	2	3	6
EL SISTEMA EDUCATIVO PÚBLICO	Mejorará	12	14	11	12	11	13	10	11	11	12	13	10	
	Seguirá igual	40	31	43	39	41	39	44	38	39	42	40	39	
	Empeorará	44	50	43	43	45	43	44	48	46	46	43	45	
	Ns/Nc	4	5	4	5	3	5	2	3	3	9	0	4	6
Porcentajes verticales		100	100	100	100	100	100	100	100	100	100	100	100	
n (Absolutos sin ponderar)		(2254)	(504)	(1134)	(616)	(1127)	(1127)	(470)	(689)	(647)	(448)	(85)	(1264)	(878)

DÍGAME, POR FAVOR, SI CREE QUE EN EL FUTURO CADA UNO DE LOS SIGUIENTES ASPECTOS DE LA PROTECCIÓN SOCIAL MEJORARÁ, SEGUIRÁ IGUAL O EMPEORARÁ

EN EUSKADI		RECUERDO VOTO EN GENERALES 2011									
		TOTALES	PNV/EAJ	AMAIUR	PSE-EE	PP	IU-Ezker Anitza	UPD	Otros+ Blancos	Abstención	Ns/Nc
LA ATENCIÓN SANITARIA	Mejorará	15	15	10	16	32	4	0	13	13	14
	Seguirá igual	40	45	38	44	38	53	40	32	38	37
	Empeorará	43	37	49	38	25	44	60	52	46	46
	Ns/Nc	3	3	2	2	5	0	0	3	3	3
LOS SERVICIOS Y AYUDAS SOCIALES	Mejorará	11	11	8	12	18	6	0	10	10	10
	Seguirá igual	36	41	38	41	38	38	16	29	35	31
	Empeorará	49	43	52	44	36	56	84	58	52	55
	Ns/Nc	4	5	2	3	8	0	0	3	4	4
EL SISTEMA PÚBLICO DE PENSIONES	Mejorará	8	9	6	9	19	1	9	10	7	7
	Seguirá igual	40	43	38	43	44	35	28	29	39	38
	Empeorará	48	45	54	45	33	60	63	58	48	49
	Ns/Nc	5	4	2	3	4	4	0	4	6	6
LA COMPATIBILIDAD DE LA VIDA LABORAL Y FAMILIAR	Mejorará	11	10	7	13	24	4	0	12	10	8
	Seguirá igual	38	43	37	47	38	33	0	36	37	33
	Empeorará	45	40	51	34	24	61	93	49	46	52
	Ns/Nc	7	7	5	6	13	3	7	4	7	7
LA PROTECCIÓN DEL DESEMPLEO	Mejorará	10	11	9	12	22	5	0	12	9	8
	Seguirá igual	31	31	29	35	35	25	39	20	31	28
	Empeorará	55	52	60	50	37	69	61	65	56	60
	Ns/Nc	4	6	2	3	5	0	0	3	4	4
EL ACCESO A LA PRIMERA VIVIENDA	Mejorará	10	10	6	13	19	9	3	14	10	9
	Seguirá igual	30	35	29	35	32	32	0	26	29	25
	Empeorará	56	51	61	49	44	59	97	58	57	62
	Ns/Nc	4	4	3	3	5	0	0	2	4	5
EL SISTEMA EDUCATIVO PÚBLICO	Mejorará	12	9	8	14	22	5	9	15	13	11
	Seguirá igual	40	45	37	43	40	31	44	32	40	37
	Empeorará	44	40	52	38	32	60	48	51	43	48
	Ns/Nc	4	6	3	5	5	4	0	2	4	4
Porcentajes verticales		100	100	100	100	100	100	100	100	100	100
n (Absolutos sin ponderar)		(2254)	(391)	(266)	(269)	(86)	(44)	(13)	(142)	(610)	(433)

Los datos correspondientes a votantes de IU-Ezker Anitza y UPD han de leerse con suma cautela debido al escaso número de efectivos recogidos en tales categorías

2 -Prioridades y medidas de actuación

2.1 - Medidas para asegurar el desarrollo económico

	TOTALES	TERRITORIO			SEXO		GRUPOS DE EDAD				CLASE SOCIAL SENTIDA			
		Araba	Bizkaia	Gipuzkoa	Hombre	Mujer	18-29	30-45	46-64	>=65	Alta	Media	Baja	
PENSANDO EN EL FUTURO, DÍGAME DE LA SERIE DE MEDIDAS QUE VOY A MOSTRARLE, ¿CUÁL CONSIDERA UD. MÁS IMPORTANTE PARA ASEGURAR EL DESARROLLO ECONÓMICO? ¿Y EN SEGUNDO LUGAR?														
Promover el empleo entre los/as jóvenes	56	59	55	58	53	59	62	54	56	56	50	57	58	
Invertir en educación, formación e investigación	40	41	39	43	42	39	46	41	38	38	37	43	37	
Apoyar a las empresas y a los/as emprendedores/as	35	37	35	35	35	35	30	38	36	35	37	35	34	
Reducir el déficit de las administraciones públicas	27	23	29	24	27	26	23	28	31	23	23	28	25	
Contener el gasto en los servicios públicos	17	16	18	15	18	15	14	16	18	17	14	16	18	
Invertir en energías renovables y promover el ahorro energético	6	7	5	8	7	6	7	7	6	5	4	4	9	
Flexibilizar el despido	3	2	2	4	2	3	4	2	2	2	5	2	2	
Promover el desarrollo de las tecnologías de la comunicación (Internet y otros)	2	3	2	3	4	1	3	3	2	2	3	3	2	
Invertir en infraestructuras (carreteras, autopistas, ferrocarril, etc.)	1	2	1	1	2	1	1	1	2	2	1	2	1	
Ns/Nc	4	2	4	3	3	4	3	3	3	6	12	3	4	
n (Absolutos sin ponderar)	(2254)	(504)	(1134)	(616)	(1127)	(1127)	(470)	(689)	(647)	(448)	(85)	(1264)	(878)	

Los porcentajes no suman 100 porque se podían dar dos respuestas

	TOTALES	RECUERDO VOTO EN GENERALES 2011									
		PNV/EAJ	AMAIUR	PSE-EE	PP	IU-Ezker Anitza	UPD	Otros+ Blancos	Abstención	Ns/Nc	
PENSANDO EN EL FUTURO, DÍGAME DE LA SERIE DE MEDIDAS QUE VOY A MOSTRARLE, ¿CUÁL CONSIDERA UD. MÁS IMPORTANTE PARA ASEGURAR EL DESARROLLO ECONÓMICO? ¿Y EN SEGUNDO LUGAR?	Promover el empleo entre los/as jóvenes	56	56	58	55	50	62	44	56	61	54
	Invertir en educación, formación e investigación	40	44	49	41	29	49	31	53	41	33
	Apoyar a las empresas y a los/as emprendedores/as	35	34	27	39	47	36	42	36	34	35
	Reducir el déficit de las administraciones públicas	27	27	25	27	44	15	20	23	23	27
	Contener el gasto en los servicios públicos	17	18	15	22	8	12	37	14	16	18
	Invertir en energías renovables y promover el ahorro energético	6	6	12	4	3	8	27	6	5	5
	Flexibilizar el despido	3	3	5	0	3	0	0	2	2	3
	Promover el desarrollo de las tecnologías de la comunicación (Internet y otros)	2	2	3	3	1	8	0	2	2	3
	Invertir en infraestructuras (carreteras, autopistas, ferrocarril, etc.)	1	2	1	2	1	0	0	1	1	1
	Ns/Nc	4	2	1	2	3	3	0	2	4	8
	n (Absolutos sin ponderar)	(2254)	(391)	(266)	(269)	(86)	(44)	(13)	(142)	(610)	(433)

Los porcentajes no suman 100 porque se podían dar dos respuestas

Los datos correspondientes a votantes de IU-Ezker Anitza y UPD han de leerse con suma cautela debido al escaso número de efectivos recogidos en tales categorías

2.2 - Opinión sobre el Estado del Bienestar

¿CUÁL ES SU GRADO DE ACUERDO CON LAS SIGUIENTES FRASES?

		TOTALES	TERRITORIO			SEXO		GRUPOS DE EDAD				CLASE SOCIAL SENTIDA		
			Araba	Bizkaia	Gipuzkoa	Hombre	Mujer	18-29	30-45	46-64	>=65	Alta	Media	Baja
EL PRINCIPAL PROBLEMA ES LA FALTA DE UN CONTROL RIGUROSO DEL DINERO QUE SE EMPLEA EN POLÍTICAS PÚBLICAS	Más bien de acuerdo	84	86	82	88	85	84	82	87	87	80	82	83	86
	Más bien en desacuerdo	7	9	7	7	8	7	8	7	8	6	10	8	6
	Ns/Nc	8	6	11	5	7	9	10	6	5	14	8	9	7
DEFENDER EL ESTADO DE BIENESTAR ES PRIORITARIO PARA CUALQUIER SOCIEDAD SOLIDARIA	Más bien de acuerdo	81	83	77	87	80	81	79	82	82	80	71	81	82
	Más bien en desacuerdo	10	11	12	6	11	9	11	11	10	7	17	10	8
	Ns/Nc	9	6	11	8	9	10	10	8	7	13	11	9	9
LOS RECORTES EN POLÍTICAS DE BIENESTAR NO SERVIRÁN PARA SALIR DE LA CRISIS	Más bien de acuerdo	68	60	67	73	69	67	63	72	71	63	64	65	72
	Más bien en desacuerdo	22	31	21	19	21	22	27	19	22	21	29	23	19
	Ns/Nc	10	9	12	8	10	10	10	9	7	16	7	11	9
EL ESTADO DE BIENESTAR HA CRECIDO DEMASIADO Y SE HA HECHO INSOSTENIBLE	Más bien de acuerdo	59	52	59	61	57	61	60	58	62	55	68	59	58
	Más bien en desacuerdo	32	44	28	32	35	29	30	34	33	28	27	32	33
	Ns/Nc	9	4	12	7	8	11	10	8	4	17	6	10	10
Porcentajes verticales		100	100	100	100	100	100	100	100	100	100	100	100	100
n (Absolutos sin ponderar)		(2254)	(504)	(1134)	(616)	(1127)	(1127)	(470)	(689)	(647)	(448)	(85)	(1264)	(878)

¿CUÁL ES SU GRADO DE ACUERDO CON LAS SIGUIENTES FRASES?

		RECUERDO VOTO EN GENERALES 2011									
		TOTALES	PNV/EAJ	AMAIUR	PSE-EE	PP	IU-Ezker Anitza	UPD	Otros+ Blancos	Abstención	Ns/Nc
EL PRINCIPAL PROBLEMA ES LA FALTA DE UN CONTROL RIGUROSO DEL DINERO QUE SE EMPLEA EN POLÍTICAS PÚBLICAS	Más bien de acuerdo	84	86	86	87	84	91	100	87	83	81
	Más bien en desacuerdo	7	8	9	7	9	3	0	10	6	7
	Ns/Nc	8	6	5	6	7	7	0	3	11	12
DEFENDER EL ESTADO DE BIENESTAR ES PRIORITARIO PARA CUALQUIER SOCIEDAD SOLIDARIA	Más bien de acuerdo	81	82	85	82	85	80	85	84	80	75
	Más bien en desacuerdo	10	12	8	9	8	9	15	10	8	13
	Ns/Nc	9	6	6	9	7	11	0	6	12	12
LOS RECORTES EN POLITICAS DE BIENESTAR NO SERVIRÁN PARA SALIR DE LA CRISIS	Más bien de acuerdo	68	71	73	73	59	79	82	73	69	59
	Más bien en desacuerdo	22	22	22	20	30	16	18	21	18	25
	Ns/Nc	10	8	5	7	11	5	0	6	13	16
EL ESTADO DE BIENESTAR HA CRECIDO DEMASIADO Y SE HA HECHO INSOSTENIBLE	Más bien de acuerdo	59	59	59	56	63	60	67	57	55	63
	Más bien en desacuerdo	32	33	36	36	26	34	33	40	33	25
	Ns/Nc	9	8	6	8	11	6	0	3	12	12
Porcentajes verticales		100	100	100	100	100	100	100	100	100	100
n (Absolutos sin ponderar)		(2254)	(391)	(266)	(269)	(86)	(44)	(13)	(142)	(610)	(433)

Los datos correspondientes a votantes de IU-Ezker Anitza y UPD han de leerse con suma cautela debido al escaso número de efectivos recogidos en tales categorías

2.4 - Medidas de actuación del Gobierno Vasco

	TOTALES	TERRITORIO			SEXO		GRUPOS DE EDAD				CLASE SOCIAL SENTIDA			
		Araba	Bizkaia	Gipuzkoa	Hombre	Mujer	18-29	30-45	46-64	>=65	Alta	Media	Baja	
DE LAS SIGUIENTES ACCIONES EN LAS QUE PUEDE CENTRAR SU ACTUACIÓN EL GOBIERNO VASCO ¿CUÁL DE ELLAS LE PARECE QUE DEBERÍA SER PRIORITARIA?														
Promover el crecimiento económico, apoyando a las empresas	21	31	18	22	23	20	18	20	22	25	21	23	19	
Garantizar un nivel de vida mínimo para todas las personas	35	28	35	37	34	35	36	40	35	27	33	32	38	
Reducir las desigualdades sociales	18	16	21	15	19	17	16	19	17	22	15	19	18	
Asegurar que haya igualdad de oportunidades	24	23	24	24	22	26	29	21	24	24	29	24	24	
Ns/Nc	2	2	1	3	2	2	2	1	2	3	3	2	2	
Porcentajes verticales	100	100	100	100	100	100	100	100	100	100	100	100	100	
n (Absolutos sin ponderar)	(2254)	(504)	(1134)	(616)	(1127)	(1127)	(470)	(689)	(647)	(448)	(85)	(1264)	(878)	

	TOTALES	RECUERDO VOTO EN GENERALES 2011									
		PNV/EAJ	AMAIUR	PSE-EE	PP	IU-Ezker Anitza	UPD	Otros+ Blancos	Abstención	Ns/Nc	
DE LAS SIGUIENTES ACCIONES EN LAS QUE PUEDE CENTRAR SU ACTUACIÓN EL GOBIERNO VASCO ¿CUÁL DE ELLAS LE PARECE QUE DEBERÍA SER PRIORITARIA?											
Promover el crecimiento económico, apoyando a las empresas	21	23	13	24	35	20	24	16	17	24	
Garantizar un nivel de vida mínimo para todas las personas	35	30	44	26	21	43	23	38	39	35	
Reducir las desigualdades sociales	18	23	21	21	21	18	16	17	16	14	
Asegurar que haya igualdad de oportunidades	24	22	20	28	22	19	37	28	26	24	
Ns/Nc	2	2	2	1	0	0	0	1	2	3	
Porcentajes verticales	100	100	100	100	100	100	100	100	100	100	
n (Absolutos sin ponderar)	(2254)	(391)	(266)	(269)	(86)	(44)	(13)	(142)	(610)	(433)	

Los datos correspondientes a votantes de IU-Ezker Anitza y UPD han de leerse con suma cautela debido al escaso número de efectivos recogidos en tales categorías

3 - Gasto público y medidas de ajuste

3.1 - Opinión sobre el recurso de inconstitucionalidad contra las medidas de ajuste en Educación y Sanidad

		TOTALES	TERRITORIO			SEXO		GRUPOS DE EDAD				CLASE SOCIAL SENTIDA		
			Araba	Bizkaia	Gipuzkoa	Hombre	Mujer	18-29	30-45	46-64	>=65	Alta	Media	Baja
EL GOBIERNO VASCO HA ANUNCIADO UN RECURSO ANTE EL TRIBUNAL CONSTITUCIONAL CONTRA LAS MEDIDAS DE AJUSTE DEL GOBIERNO CENTRAL EN SANIDAD Y EDUCACIÓN. ¿ESTÁ UD. MÁS BIEN DE ACUERDO O MÁS BIEN EN DESACUERDO CON ESE RECURSO?	Más bien de acuerdo	78	69	73	88	78	77	73	81	81	73	64	77	81
	Más bien en desacuerdo	9	15	10	6	11	8	11	8	10	9	23	9	8
	Ns/Nc	13	15	17	6	11	15	15	11	10	19	13	14	11
Porcentajes verticales		100	100	100	100	100	100	100	100	100	100	100	100	100
n (Absolutos sin ponderar)		(2254)	(504)	(1134)	(616)	(1127)	(1127)	(470)	(689)	(647)	(448)	(85)	(1264)	(878)

		TOTALES	RECUERDO VOTO EN GENERALES 2011								
			PNV/EAJ	AMAIUR	PSE-EE	PP	IU-Ezker Anitza	UPD	Otros+ Blancos	Abstención	Ns/Nc
EL GOBIERNO VASCO HA ANUNCIADO UN RECURSO ANTE EL TRIBUNAL CONSTITUCIONAL CONTRA LAS MEDIDAS DE AJUSTE DEL GOBIERNO CENTRAL EN SANIDAD Y EDUCACIÓN. ¿ESTÁ UD. MÁS BIEN DE ACUERDO O MÁS BIEN EN DESACUERDO CON ESE RECURSO?	Más bien de acuerdo	78	80	85	85	63	86	89	76	76	73
	Más bien en desacuerdo	9	8	4	4	25	3	11	12	8	12
	Ns/Nc	13	12	10	11	12	11	0	11	17	14
Porcentajes verticales		100	100	100	100	100	100	100	100	100	100
n (Absolutos sin ponderar)		(2254)	(391)	(266)	(269)	(86)	(44)	(13)	(142)	(610)	(433)

Los datos correspondientes a votantes de IU-Ezker Anitza y UPD han de leerse con suma cautela debido al escaso número de efectivos recogidos en tales categorías

3.2 - Áreas de menor reducción del gasto público

	TOTALES	TERRITORIO			SEXO		GRUPOS DE EDAD				CLASE SOCIAL SENTIDA			
		Araba	Bizkaia	Gipuzkoa	Hombre	Mujer	18-29	30-45	46-64	>=65	Alta	Media	Baja	
SI LAS ADMINISTRACIONES PÚBLICAS TUVIERAN QUE REDUCIR NECESARIAMENTE EL GASTO PÚBLICO EN ALGUNA DE LAS SIGUIENTES ÁREAS, DÍGAME, POR FAVOR, EN CUÁL DE ELLAS NO ESTARÍA DISPUESTO A ADMITIR UN RECORTE EN NINGÚN CASO	La atención sanitaria	75	77	74	76	72	77	73	75	75	75	59	76	74
	La educación	38	41	37	38	38	38	53	43	35	24	31	42	33
	Las pensiones	31	31	28	35	30	31	10	18	32	63	29	28	36
	Las prestaciones por desempleo	23	16	26	20	22	23	27	29	23	10	22	21	25
	Los servicios sociales	11	12	12	10	11	11	12	12	12	9	11	10	13
	La investigación	6	6	5	7	7	5	6	8	6	2	15	7	3
	El acceso a las viviendas de protección oficial	6	5	6	6	7	4	12	6	4	2	9	5	6
	El impulso del euskera	2	3	2	3	3	2	3	2	2	2	3	2	2
	En ninguna	2	1	2	1	2	2	0	2	2	2	1	2	1
	Otra	1	0	1	0	1	1	1	0	1	1	1	1	0
	Ns/Nc	2	1	2	2	2	2	1	1	2	2	8	1	2
n (Absolutos sin ponderar)	(2254)	(504)	(1134)	(616)	(1127)	(1127)	(470)	(689)	(647)	(448)	(85)	(1264)	(878)	

Los porcentajes no suman 100 porque se podían dar dos respuestas

	TOTALES	RECUERDO VOTO EN GENERALES 2011									
		PNV/EAJ	AMAIUR	PSE-EE	PP	IU-Ezker Anitza	UPD	Otros+ Blancos	Abstención	Ns/Nc	
SI LAS ADMINISTRACIONES PÚBLICAS TUVIERAN QUE REDUCIR NECESARIAMENTE EL GASTO PÚBLICO EN ALGUNA DE LAS SIGUIENTES ÁREAS, DÍGAME, POR FAVOR, EN CUÁL DE ELLAS NO ESTARÍA DISPUESTO A ADMITIR UN RECORTE EN NINGÚN CASO	La atención sanitaria	75	69	71	80	72	73	74	78	76	77
	La educación	38	31	52	32	28	55	26	47	40	38
	Las pensiones	31	38	21	41	45	19	55	23	23	32
	Las prestaciones por desempleo	23	25	23	21	20	16	28	26	25	19
	Los servicios sociales	11	11	12	11	16	7	9	8	14	7
	La investigación	6	7	6	4	4	11	8	5	5	6
	El acceso a las viviendas de protección oficial	6	6	5	5	3	8	0	5	7	5
	El impulso del euskera	2	3	6	2	1	2	0	1	3	1
	En ninguna	2	4	1	1	2	4	0	2	1	1
	Otra	1	1	0	0	2	0	0	2	1	0
	Ns/Nc	2	0	1	1	1	0	0	0	1	6
n (Absolutos sin ponderar)	(2254)	(391)	(266)	(269)	(86)	(44)	(13)	(142)	(610)	(433)	

Los porcentajes no suman 100 porque se podían dar dos respuestas

Los datos correspondientes a votantes de IU-Ezker Anitza y UPD han de leerse con suma cautela debido al escaso número de efectivos recogidos en tales categorías

3.3 - Distribución de recursos públicos

DÍGAME LA CANTIDAD DE RECURSOS QUE SE LE DEBERÍA ASIGNAR A CADA UNA DE LAS SIGUIENTES ÁREAS DE ACTUACIÓN DEL GOBIERNO VASCO, UTILIZANDO UNA ESCALA DE 0 A 10, EN LA QUE 0 SIGNIFICA NINGÚN RECURSO Y 10 SIGNIFICA MUCHOS RECURSOS

	TOTALES	TERRITORIO			SEXO		GRUPOS DE EDAD				CLASE SOCIAL SENTIDA		
		Araba	Bizkaia	Gipuzkoa	Hombre	Mujer	18-29	30-45	46-64	>=65	Alta	Media	Baja
SANIDAD	8,4	8,4	8,2	8,6	8,3	8,4	8,3	8,4	8,3	8,3	7,6	8,3	8,5
n (Absolutos sin ponderar)	(2208)	(498)	(1109)	(601)	(1105)	(1103)	(463)	(682)	(639)	(424)	(85)	(1243)	(853)
EDUCACIÓN	8,3	8,3	8,2	8,6	8,2	8,4	8,4	8,4	8,3	8,1	7,6	8,3	8,4
n (Absolutos sin ponderar)	(2192)	(494)	(1101)	(597)	(1099)	(1093)	(461)	(678)	(637)	(416)	(85)	(1237)	(843)
POLÍTICAS DE OCUPACIÓN Y PROTECCIÓN CONTRA EL PARO Y LA PRECARIEDAD LABORAL	7,9	7,8	7,8	8,1	7,9	7,9	7,7	7,9	7,9	8,0	6,7	7,8	8,2
n (Absolutos sin ponderar)	(2182)	(490)	(1102)	(590)	(1093)	(1089)	(459)	(677)	(630)	(416)	(85)	(1232)	(839)
SERVICIOS SOCIALES	7,8	7,7	7,7	8,0	7,7	7,9	7,7	7,8	7,9	7,8	7,0	7,8	7,9
n (Absolutos sin ponderar)	(2184)	(488)	(1100)	(596)	(1094)	(1090)	(460)	(677)	(635)	(412)	(84)	(1230)	(844)
VIVIENDA	7,5	7,3	7,6	7,5	7,4	7,6	7,7	7,6	7,6	7,1	7,0	7,4	7,7
n (Absolutos sin ponderar)	(2187)	(494)	(1100)	(593)	(1094)	(1093)	(459)	(680)	(635)	(413)	(85)	(1233)	(844)
CULTURA	6,9	6,8	6,9	7,0	6,8	7,0	6,8	6,9	7,0	6,9	6,2	6,9	7,0
n (Absolutos sin ponderar)	(2178)	(488)	(1095)	(595)	(1097)	(1081)	(459)	(676)	(633)	(410)	(84)	(1232)	(835)
JUSTICIA	6,9	7,0	7,0	6,6	6,7	7,1	6,8	6,9	7,0	6,8	6,2	6,8	7,1
n (Absolutos sin ponderar)	(2167)	(484)	(1096)	(587)	(1091)	(1076)	(460)	(670)	(630)	(407)	(84)	(1227)	(830)
FOMENTO DE LA INNOVACIÓN TECNOLÓGICA	6,9	6,8	6,8	7,1	7,2	6,7	6,9	7,0	7,0	6,8	6,3	6,9	7,1
n (Absolutos sin ponderar)	(2115)	(471)	(1065)	(579)	(1068)	(1047)	(450)	(668)	(614)	(383)	(84)	(1209)	(797)
POLÍTICA LINGÜÍSTICA	6,4	5,9	6,2	6,9	6,3	6,4	6,4	6,4	6,4	6,1	5,9	6,3	6,6
n (Absolutos sin ponderar)	(2139)	(471)	(1088)	(580)	(1079)	(1060)	(451)	(667)	(624)	(397)	(84)	(1216)	(813)
MEDIO AMBIENTE	6,3	6,1	6,4	6,4	6,4	6,3	6,6	6,3	6,2	6,2	5,4	6,3	6,5
n (Absolutos sin ponderar)	(2168)	(488)	(1090)	(590)	(1093)	(1075)	(456)	(672)	(634)	(406)	(85)	(1228)	(830)
ERTZAINZA Y SEGURIDAD	6,1	5,9	6,4	5,6	5,9	6,3	5,9	6,0	6,2	6,2	5,7	6,1	6,1
n (Absolutos sin ponderar)	(2176)	(491)	(1093)	(592)	(1097)	(1079)	(458)	(676)	(634)	(408)	(85)	(1228)	(837)
INFRAESTRUCTURAS (CARRETERAS, AUTOPISTAS, FERRO-CARRILES, ETC...)	6,0	5,8	6,1	5,8	5,9	6,1	6,0	6,0	6,0	5,9	5,5	6,0	6,0
n (Absolutos sin ponderar)	(2171)	(488)	(1091)	(592)	(1095)	(1076)	(458)	(673)	(631)	(409)	(84)	(1228)	(832)
ACOGIDA DE INMIGRANTES	4,8	4,4	4,8	5,0	4,7	4,8	5,1	4,9	4,7	4,4	4,4	4,7	5,0
n (Absolutos sin ponderar)	(2167)	(489)	(1091)	(587)	(1091)	(1076)	(459)	(674)	(626)	(408)	(84)	(1225)	(834)

Medias (0=ningún recurso - 10=muchos recursos)

DÍGAME LA CANTIDAD DE RECURSOS QUE SE LE DEBERÍA ASIGNAR A CADA UNA DE LAS SIGUIENTES ÁREAS DE ACTUACIÓN DEL GOBIERNO VASCO, UTILIZANDO UNA ESCALA DE 0 A 10, EN LA QUE 0 SIGNIFICA NINGÚN RECURSO Y 10 SIGNIFICA MUCHOS RECURSOS

	RECUERDO VOTO EN GENERALES 2011									
	TOTALES	PNV/EAJ	AMAIUR	PSE-EE	PP	IU-Ezker Anitza	UPD	Otros+ Blancos	Abstención	Ns/Nc
SANIDAD	8,4	8,2	8,5	8,6	8,2	8,4	8,3	8,0	8,4	8,3
n (Absolutos sin ponderar)	(2208)	(386)	(264)	(263)	(84)	(43)	(13)	(142)	(594)	(419)
EDUCACIÓN	8,3	8,2	8,5	8,5	8,1	8,4	8,3	7,8	8,4	8,2
n (Absolutos sin ponderar)	(2192)	(383)	(262)	(263)	(84)	(43)	(12)	(141)	(589)	(415)
POLÍTICAS DE OCUPACIÓN Y PROTECCIÓN CONTRA EL PARO Y LA PRECARIEDAD LABORAL	7,9	7,7	8,0	8,3	8,0	7,9	7,9	7,3	8,0	7,5
n (Absolutos sin ponderar)	(2182)	(381)	(262)	(262)	(83)	(43)	(12)	(140)	(586)	(413)
SERVICIOS SOCIALES	7,8	7,6	8,1	8,0	7,5	8,0	7,6	7,0	8,0	7,6
n (Absolutos sin ponderar)	(2184)	(383)	(262)	(258)	(83)	(43)	(12)	(142)	(588)	(413)
VIVIENDA	7,5	7,3	7,4	7,9	7,3	7,4	6,9	6,9	7,6	7,6
n (Absolutos sin ponderar)	(2187)	(382)	(262)	(261)	(80)	(43)	(12)	(142)	(590)	(415)
CULTURA	6,9	6,7	7,1	7,2	6,9	7,0	6,7	6,7	6,9	6,9
n (Absolutos sin ponderar)	(2178)	(383)	(262)	(254)	(82)	(43)	(12)	(141)	(590)	(411)
JUSTICIA	6,9	6,7	6,3	7,4	7,0	7,2	6,9	6,4	7,0	7,0
n (Absolutos sin ponderar)	(2167)	(377)	(260)	(257)	(84)	(43)	(13)	(140)	(584)	(409)
FOMENTO DE LA INNOVACIÓN TECNOLÓGICA	6,9	6,9	7,1	7,2	7,2	7,1	7,1	6,6	7,0	6,5
n (Absolutos sin ponderar)	(2115)	(371)	(258)	(247)	(75)	(43)	(13)	(138)	(566)	(404)
POLÍTICA LINGÜÍSTICA	6,4	6,4	7,4	6,2	5,1	5,9	5,0	5,9	6,6	6,1
n (Absolutos sin ponderar)	(2139)	(380)	(259)	(253)	(82)	(43)	(12)	(139)	(568)	(403)
MEDIO AMBIENTE	6,3	6,2	6,9	6,5	6,1	6,4	5,7	6,2	6,4	5,9
n (Absolutos sin ponderar)	(2168)	(383)	(262)	(254)	(82)	(43)	(12)	(140)	(581)	(411)
ERTZAINZA Y SEGURIDAD	6,1	6,2	4,8	6,8	6,7	6,3	6,0	5,8	6,0	6,3
n (Absolutos sin ponderar)	(2176)	(380)	(264)	(258)	(80)	(43)	(13)	(141)	(584)	(413)
INFRAESTRUCTURAS (CARRETERAS, AUTOPISTAS, FERROCARRILES, ETC...)	6,0	6,0	5,7	6,2	6,1	5,9	6,0	5,7	6,0	6,1
n (Absolutos sin ponderar)	(2171)	(381)	(262)	(256)	(81)	(43)	(13)	(141)	(581)	(413)
ACOGIDA DE INMIGRANTES	4,8	4,6	5,2	4,8	4,5	5,7	3,9	4,6	5,1	4,3
n (Absolutos sin ponderar)	(2167)	(379)	(258)	(254)	(83)	(42)	(12)	(139)	(585)	(415)

Medias (0=ningún recurso - 10=muchos recursos)

Los datos correspondientes a votantes de IU-Ezker Anitza y UPD han de leerse con suma cautela debido al escaso número de efectivos recogidos en tales categorías

4 - Servicios y Administraciones Públicas

4.1 - Imagen de las Administraciones Públicas

	TOTALES	TERRITORIO			SEXO		GRUPOS DE EDAD				CLASE SOCIAL SENTIDA			
		Araba	Bizkaia	Gipuzkoa	Hombre	Mujer	18-29	30-45	46-64	>=65	Alta	Media	Baja	
EN GENERAL, ¿LA IMAGEN QUE TIENE UD. DE LA FORMA EN QUE FUNCIONAN LAS ADMINISTRACIONES PÚBLICAS DEL PAÍS VASCO ES...?	Muy positiva	2	3	2	2	2	4	2	1	3	1	3	2	
	Bastante positiva	25	24	24	26	24	25	21	25	26	30	24	25	
	Ni positiva ni negativa	47	44	48	45	45	49	48	46	49	44	39	47	47
	Bastante negativa	17	20	14	19	19	14	16	18	15	17	19	17	16
	Muy negativa	5	5	6	4	6	4	6	6	6	3	9	5	5
	Ns/Nc	5	4	5	4	4	5	5	3	2	9	2	4	5
Porcentajes verticales	100	100	100	100	100	100	100	100	100	100	100	100	100	
n (Absolutos sin ponderar)	(2254)	(504)	(1134)	(616)	(1127)	(1127)	(470)	(689)	(647)	(448)	(85)	(1264)	(878)	

	TOTALES	RECUERDO VOTO EN GENERALES 2011									
		PNV/EAJ	AMAIUR	PSE-EE	PP	IU-Ezker Anitza	UPD	Otros+ Blancos	Abstención	Ns/Nc	
EN GENERAL, ¿LA IMAGEN QUE TIENE UD. DE LA FORMA EN QUE FUNCIONAN LAS ADMINISTRACIONES PÚBLICAS DEL PAÍS VASCO ES...?	Muy positiva	2	2	1	3	3	0	0	3	3	2
	Bastante positiva	25	30	20	34	24	24	32	15	23	20
	Ni positiva ni negativa	47	44	42	44	47	59	49	45	47	52
	Bastante negativa	17	15	27	10	20	12	18	25	16	14
	Muy negativa	5	5	7	3	6	5	0	9	6	4
	Ns/Nc	5	4	3	5	2	0	0	3	5	7
Porcentajes verticales	100	100	100	100	100	100	100	100	100	100	
n (Absolutos sin ponderar)	(2254)	(391)	(266)	(269)	(86)	(44)	(13)	(142)	(610)	(433)	

Los datos correspondientes a votantes de IU-Ezker Anitza y UPD han de leerse con suma cautela debido al escaso número de efectivos recogidos en tales categorías

4.2 - Valoración comparativa de los servicios públicos

EN COMPARACIÓN CON EL RESTO DE ESPAÑA, ¿DIRÍA UD. QUE EN EL PAÍS VASCO LOS SERVICIOS QUE SE OFRECEN EN LAS SIGUIENTES ÁREAS SON MEJORES, IGUALES O PEORES?

		TOTALES	TERRITORIO			SEXO		GRUPOS DE EDAD				CLASE SOCIAL SENTIDA		
			Araba	Bizkaia	Gipuzkoa	Hombre	Mujer	18-29	30-45	46-64	>=65	Alta	Media	Baja
EN SANIDAD	Mejores	76	77	72	82	77	75	73	74	78	78	71	75	78
	Iguales	18	15	21	14	18	19	21	20	16	17	20	20	15
	Peores	2	2	2	1	2	2	1	2	2	2	7	2	1
	Ns/Nc	4	5	4	3	4	4	5	4	3	4	1	3	6
EN EDUCACIÓN	Mejores	69	70	65	74	70	68	71	65	69	71	64	69	69
	Iguales	23	19	26	18	22	23	23	26	23	18	27	24	20
	Peores	2	3	3	2	2	2	1	4	2	2	7	2	2
	Ns/Nc	6	8	6	6	6	7	5	6	6	8	3	5	9
EN SERVICIOS SOCIALES	Mejores	61	66	58	65	65	58	56	59	65	63	48	62	62
	Iguales	26	20	30	22	25	27	31	28	23	23	37	27	23
	Peores	3	4	3	2	3	4	3	3	3	3	11	3	2
	Ns/Nc	10	10	9	11	8	12	9	10	9	11	5	8	14
SEGURIDAD CIUDADANA	Mejores	50	48	46	59	53	48	43	48	53	57	35	52	49
	Iguales	37	40	41	31	37	38	44	39	35	32	49	37	36
	Peores	5	4	6	3	5	4	4	6	5	3	12	5	4
	Ns/Nc	8	8	8	7	5	10	8	7	7	8	5	6	10
TRANSPORTES	Mejores	49	47	48	53	50	49	45	48	51	53	41	52	48
	Iguales	34	36	36	30	35	33	40	37	32	28	37	35	32
	Peores	5	3	5	6	6	4	5	6	5	4	16	5	4
	Ns/Nc	11	14	11	11	9	14	10	10	11	15	5	8	16
OBRAS PÚBLICAS	Mejores	46	47	43	50	47	45	44	44	46	49	33	48	44
	Iguales	37	38	39	33	38	36	41	40	36	32	46	37	36
	Peores	5	4	6	5	6	4	3	6	7	4	16	5	4
	Ns/Nc	12	12	12	12	9	15	13	10	11	15	5	10	16
Porcentajes verticales		100	100	100	100	100	100	100	100	100	100	100	100	100
n (Absolutos sin ponderar)		(2254)	(504)	(1134)	(616)	(1127)	(1127)	(470)	(689)	(647)	(448)	(85)	(1264)	(878)

EN COMPARACIÓN CON EL RESTO DE ESPAÑA, ¿DIRÍA UD. QUE EN EL PAÍS VASCO LOS SERVICIOS QUE SE OFRECEN EN LAS SIGUIENTES ÁREAS SON MEJORES, IGUALES O PEORES?

		RECUERDO VOTO EN GENERALES 2011									
		TOTALES	PNV/EAJ	AMAIUR	PSE-EE	PP	IU-Ezker Anitza	UPD	Otros+ Blancos	Abstención	Ns/Nc
EN SANIDAD	Mejores	76	79	79	81	71	76	92	76	73	74
	Iguales	18	16	17	14	25	19	8	16	20	19
	Peores	2	2	2	2	1	1	0	5	1	2
	Ns/Nc	4	3	2	3	3	4	0	3	6	5
EN EDUCACIÓN	Mejores	69	69	75	74	65	73	62	60	67	66
	Iguales	23	24	18	20	29	22	26	24	23	22
	Peores	2	2	2	2	2	1	12	6	2	3
	Ns/Nc	6	5	4	4	5	4	0	9	8	9
EN SERVICIOS SOCIALES	Mejores	61	65	67	64	58	66	40	56	59	58
	Iguales	26	25	22	26	27	22	22	29	26	29
	Peores	3	2	3	2	3	1	9	5	3	4
	Ns/Nc	10	8	8	8	12	10	29	10	12	10
SEGURIDAD CIUDADANA	Mejores	50	53	49	56	50	53	59	48	50	46
	Iguales	37	36	38	34	38	27	41	42	39	38
	Peores	5	5	4	4	8	8	0	3	4	5
	Ns/Nc	8	6	8	6	3	12	0	7	8	10
TRANSPORTES	Mejores	49	52	47	53	47	52	27	47	48	51
	Iguales	34	32	35	36	27	37	33	40	37	32
	Peores	5	6	5	3	8	1	26	7	5	5
	Ns/Nc	11	10	13	8	18	10	14	6	10	12
OBRAS PÚBLICAS	Mejores	46	47	50	52	47	41	26	41	43	43
	Iguales	37	38	35	32	38	42	41	44	41	33
	Peores	5	6	5	7	3	8	3	7	3	7
	Ns/Nc	12	9	11	9	12	9	30	8	12	16
Porcentajes verticales		100	100	100	100	100	100	100	100	100	100
n (Absolutos sin ponderar)		(2254)	(391)	(266)	(269)	(86)	(44)	(13)	(142)	(610)	(433)

Los datos correspondientes a votantes de IU-Ezker Anitza y UPD han de leerse con suma cautela debido al escaso número de efectivos recogidos en tales categorías

4.3 - Evolución de las Administraciones Públicas

Y CONCRETAMENTE, EN LOS ÚLTIMOS AÑOS, ¿CREE UD. QUE LAS ADMINISTRACIONES PÚBLICAS (DEL ESTADO, AUTONÓMICAS, DIPUTACIONES Y AYUNTAMIENTOS) HAN MEJORADO O HAN EMPEORADO....?

		TOTALES	TERRITORIO			SEXO		GRUPOS DE EDAD				CLASE SOCIAL SENTIDA		
			Araba	Bizkaia	Gipuzkoa	Hombre	Mujer	18-29	30-45	46-64	>=65	Alta	Media	Baja
EN EL ACCESO A TRAVÉS DE INTERNET	Han mejorado	52	54	52	50	54	50	59	59	54	34	54	52	51
	Han empeorado	9	8	11	5	9	8	9	9	10	6	18	11	4
	Siguen igual	23	20	22	27	23	23	21	23	24	25	24	23	23
	Ns/Nc	17	18	16	18	14	19	11	9	13	35	5	15	21
EN LA INCORPORACIÓN DE LAS NUEVAS TECNOLOGÍAS	Han mejorado	45	46	43	48	45	45	50	48	44	38	41	47	44
	Han empeorado	13	13	15	8	13	12	12	13	17	8	20	14	9
	Siguen igual	28	25	27	31	28	28	24	28	29	29	30	27	29
	Ns/Nc	14	16	14	14	13	15	14	10	10	25	9	12	18
EN LAS INSTALACIONES DE LAS OFICINAS DE ATENCIÓN AL PÚBLICO	Han mejorado	38	50	35	37	38	37	34	37	40	38	34	37	39
	Han empeorado	12	12	14	9	13	12	14	12	14	9	19	14	9
	Siguen igual	40	28	41	43	40	39	38	43	39	38	42	39	40
	Ns/Nc	10	10	10	11	9	12	14	8	7	15	4	10	12
EN LA PROFESIONALIDAD DEL PERSONAL	Han mejorado	27	30	25	29	27	27	20	23	31	32	27	28	26
	Han empeorado	15	14	20	9	16	14	16	18	17	9	24	17	12
	Siguen igual	47	46	45	52	47	47	50	51	45	43	43	46	49
	Ns/Nc	10	11	10	11	9	12	14	8	6	15	6	9	13
EN LA INFORMACIÓN QUE DAN AL CIUDADANO	Han mejorado	26	30	23	28	25	27	22	26	28	26	19	26	26
	Han empeorado	21	26	22	16	22	20	23	22	22	16	31	22	18
	Siguen igual	44	35	46	46	45	44	42	46	44	45	40	43	46
	Ns/Nc	9	9	9	10	9	10	13	7	5	14	9	8	10
EN EL TRATO AL CIUDADANO	Han mejorado	25	30	22	27	24	26	20	20	29	30	22	24	26
	Han empeorado	18	20	21	12	20	17	20	22	19	11	21	19	16
	Siguen igual	47	40	46	51	48	46	48	50	45	45	50	47	47
	Ns/Nc	10	10	10	9	9	11	12	8	7	14	7	9	11
Porcentajes verticales		100	100	100	100	100	100	100	100	100	100	100	100	100
n (Absolutos sin ponderar)		(2254)	(504)	(1134)	(616)	(1127)	(1127)	(470)	(689)	(647)	(448)	(85)	(1264)	(878)

Y CONCRETAMENTE, EN LOS ÚLTIMOS AÑOS, ¿CREE UD. QUE LAS ADMINISTRACIONES PÚBLICAS (DEL ESTADO, AUTONÓMICAS, DIPUTACIONES Y AYUNTAMIENTOS) HAN MEJORADO O HAN EMPEORADO....?

		TOTALES	TERRITORIO			SEXO		GRUPOS DE EDAD				CLASE SOCIAL SENTIDA		
			Araba	Bizkaia	Gipuzkoa	Hombre	Mujer	18-29	30-45	46-64	>=65	Alta	Media	Baja
EN LA SENCILLEZ DE LOS PROCEDIMIENTOS ADMINISTRATIVOS	Han mejorado	21	20	19	23	21	21	18	21	23	20	22	22	19
	Han empeorado	23	30	25	16	24	22	25	23	27	16	34	24	20
	Siguen igual	44	37	44	47	44	45	39	48	43	46	33	44	46
	Ns/Nc	12	12	11	13	11	13	18	8	8	17	11	10	14
EN LA RAPIDEZ EN RESOLVER LAS GESTIONES	Han mejorado	17	19	16	18	18	17	15	17	19	17	14	19	15
	Han empeorado	28	33	30	22	27	28	30	28	29	23	47	28	24
	Siguen igual	44	37	44	48	45	43	41	46	44	44	33	43	46
	Ns/Nc	11	10	10	13	10	13	13	9	8	16	6	10	14
EN LA EXPLICACIÓN DE EN QUÉ SE GASTA EL DINERO PÚBLICO	Han mejorado	9	10	9	9	8	10	10	8	9	9	6	10	7
	Han empeorado	41	46	43	36	43	40	41	43	44	35	51	42	39
	Siguen igual	39	33	38	43	40	37	35	40	40	39	39	38	41
	Ns/Nc	11	11	10	12	9	13	13	9	7	16	5	10	12
Porcentajes verticales		100	100	100	100	100	100	100	100	100	100	100	100	100
n (Absolutos sin ponderar)		(2254)	(504)	(1134)	(616)	(1127)	(1127)	(470)	(689)	(647)	(448)	(85)	(1264)	(878)

Y CONCRETAMENTE, EN LOS ÚLTIMOS AÑOS, ¿CREE UD. QUE LAS ADMINISTRACIONES PÚBLICAS (DEL ESTADO, AUTONÓMICAS, DIPUTACIONES Y AYUNTAMIENTOS) HAN MEJORADO O HAN EMPEORADO....?

		TOTALES	RECUERDO VOTO EN GENERALES 2011								
			PNV/EAJ	AMAIUR	PSE-EE	PP	IU-Ezker Anitza	UPD	Otros+ Blancos	Abstención	Ns/Nc
EN EL ACCESO A TRAVÉS DE INTERNET	Han mejorado	52	51	56	46	43	60	67	54	56	49
	Han empeorado	9	12	13	7	5	13	7	16	7	5
	Siguen igual	23	23	22	23	25	19	26	21	23	25
	Ns/Nc	17	15	10	24	27	8	0	10	14	20
EN LA INCORPORACIÓN DE LAS NUEVAS TECNOLOGÍAS	Han mejorado	45	47	45	44	49	52	67	46	46	40
	Han empeorado	13	16	18	11	10	19	15	14	10	11
	Siguen igual	28	25	25	28	29	22	18	31	29	31
	Ns/Nc	14	12	12	17	12	8	0	9	15	18
EN LAS INSTALACIONES DE LAS OFICINAS DE ATENCIÓN AL PÚBLICO	Han mejorado	38	39	36	43	43	45	69	37	36	32
	Han empeorado	12	13	16	8	11	22	0	17	12	11
	Siguen igual	40	40	39	38	39	32	23	38	39	43
	Ns/Nc	10	8	8	11	6	0	8	8	13	14
EN LA PROFESIONALIDAD DEL PERSONAL	Han mejorado	27	28	26	31	33	35	82	22	26	20
	Han empeorado	15	18	17	13	11	14	7	23	15	15
	Siguen igual	47	48	47	45	48	48	11	48	46	51
	Ns/Nc	10	7	10	11	8	3	0	7	12	15
EN LA INFORMACIÓN QUE DAN AL CIUDADANO	Han mejorado	26	27	25	31	29	27	49	22	24	22
	Han empeorado	21	23	26	17	12	29	25	30	19	20
	Siguen igual	44	46	42	42	52	44	26	40	45	43
	Ns/Nc	9	4	7	9	6	0	0	7	12	14
EN EL TRATO AL CIUDADANO	Han mejorado	25	25	22	30	35	24	32	18	26	19
	Han empeorado	18	19	23	14	9	27	15	23	19	19
	Siguen igual	47	49	48	45	52	49	53	51	43	48
	Ns/Nc	10	6	8	11	4	0	0	9	12	14
Porcentajes verticales		100	100	100	100	100	100	100	100	100	100
n (Absolutos sin ponderar)		(2254)	(391)	(266)	(269)	(86)	(44)	(13)	(142)	(610)	(433)

Los datos correspondientes a votantes de IU-Ezker Anitza y UPD han de leerse con suma cautela debido al escaso número de efectivos recogidos en tales categorías

Y CONCRETAMENTE, EN LOS ÚLTIMOS AÑOS, ¿CREE UD. QUE LAS ADMINISTRACIONES PÚBLICAS (DEL ESTADO, AUTONÓMICAS, DIPUTACIONES Y AYUNTAMIENTOS) HAN MEJORADO O HAN EMPEORADO....?

		RECUERDO VOTO EN GENERALES 2011									
		TOTALES	PNV/EAJ	AMAIUR	PSE-EE	PP	IU-Ezker Anitza	UPD	Otros+ Blancos	Abstención	Ns/Nc
EN LA SENCILLEZ DE LOS PROCEDIMIENTOS ADMINISTRATIVOS	Han mejorado	21	24	20	22	26	27	36	19	19	18
	Han empeorado	23	23	28	19	17	35	23	29	23	23
	Siguen igual	44	46	40	50	50	36	33	42	45	42
	Ns/Nc	12	7	12	10	8	2	8	10	14	18
EN LA RAPIDEZ EN RESOLVER LAS GESTIONES	Han mejorado	17	19	19	17	19	14	22	15	17	13
	Han empeorado	28	30	32	27	24	38	15	32	25	27
	Siguen igual	44	43	41	45	50	46	63	44	44	44
	Ns/Nc	11	8	8	11	7	3	0	9	14	16
EN LA EXPLICACIÓN DE EN QUÉ SE GASTA EL DINERO PÚBLICO	Han mejorado	9	9	10	8	8	12	21	6	10	7
	Han empeorado	41	45	45	40	38	46	51	47	37	42
	Siguen igual	39	39	36	40	52	39	19	37	38	37
	Ns/Nc	11	7	9	11	2	3	8	10	15	15
Porcentajes verticales		100	100	100	100	100	100	100	100	100	100
n (Absolutos sin ponderar)		(2254)	(391)	(266)	(269)	(86)	(44)	(13)	(142)	(610)	(433)

Los datos correspondientes a votantes de IU-Ezker Anitza y UPD han de leerse con suma cautela debido al escaso número de efectivos recogidos en tales categorías

