



**Euskal Autonomia Erkidegoko
zebra muskuiluaren (*Dreissena
polymorpha*) larben
jarraipenerako sarea
(URA/004A/2014/PRO)**

TXOSTEN LABURTUA

Behin betiko txostena 2016

Anbiotek-Ekolor ABEE

AGIRI MOTA: Urteko laburpena.

AGIRIAREN TITULOA: Euskal Autonomia Erkidegoko zebra muskuiluaren (*Dreissena polymorpha*) larben jarraipenerako Sarea (URA/004A/2014/PRO).

EGILEA: Anbiotek-Ekolur Aldi Baterako Enpresa-Elkartea (ABEE) Barne Erref LA20161106.

TEKNIKARI ARDURADUNAK: Henar Fraile Fraile, Manu Rubio Etxarte, Begoña Gartzia de Bikuña, Imanol Cia Abaurre eta Alberto Aguirre Gaitero (ABEE arduraduna).

LAGUNTZAILEAK: Ana Felipe Díaz, Joseba Tobar Goenaga, Mikel Lizaso Mujika, Jesús Arrate Jorrín eta José Manuel Leonardo Ibarrola

DATA: 2017ko otsaila.

Aurkibidea

Euskal Autonomia Erkidegoko zebra muskuiluaren (*Dreissena polymorpha*) larben jarraipenerako sarea

Txosten laburtua. 2016.

| | |
|---|----------|
| 1. Egindako lanen laburpena | 2 |
| 1.1. EAEko zebra muskuiluaren larben jarraipenerako sarea | 2 |
| 2. Emaiza eta ondorio nagusiak | 4 |

1.

Egindako lanen laburpena

2016 urtean Anbiotek-Ekolur Aldi Baterako Enpresa-Elkarteak (aurrerantzean, Anbiotek-Ekolur ABEE) jarraipena eman zien “EAEko zebra muskuiluaren larben jarraipenerako sarea (2014-2015 kanpainak)” izeneko lanei, URA/004A/2014/PRO espediente zk. duen luzapenaren bitartez.

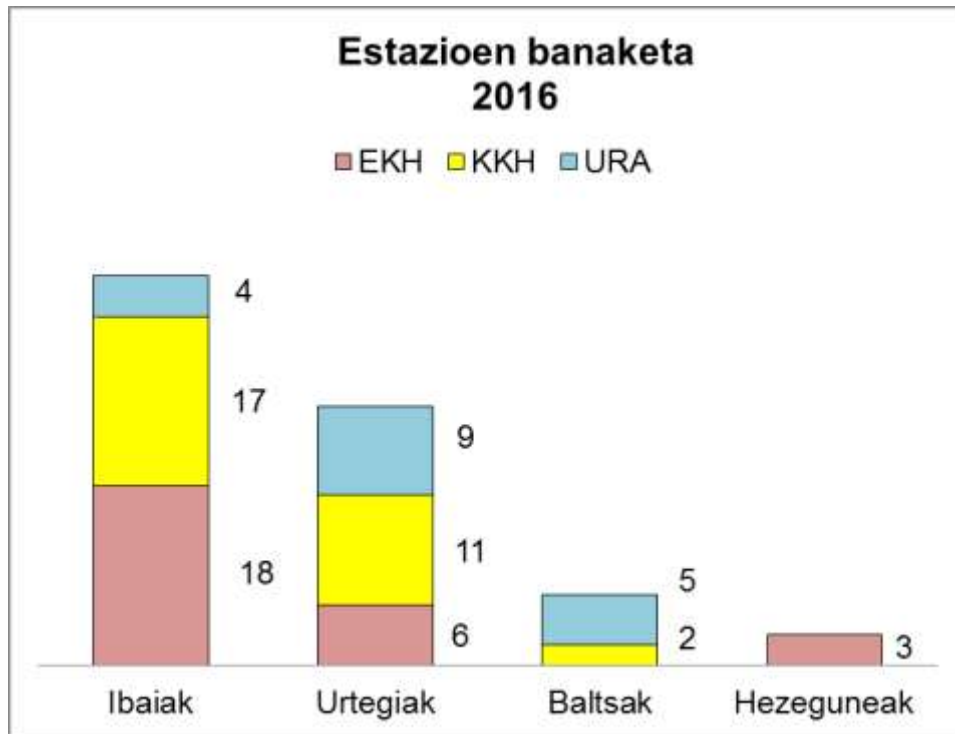
1.1. EAEKO ZEBRA MUSKUILUAREN LARBEN JARRAIPENERAKO SAREA

2016 urteko uztaila eta urria artean 4 laginketa-kanpaina egin dira zebra muskuiluaren larben jarraipenean, guztira 75 estazio lagindu direlarik (horietako 30 Kantauri Ekialdeko Erkidegoarteko Arroetan; beste 27 Ebroko Erkidegoarteko Arroetan; eta beste 18 Kantauri Ekialdeko Barne Arroetan.

2016 urtean lagindutako estazio-mota ohikoenak ur moteleko ibai-ibilguak edo presa txikiak dituztenak izan dira (guztira 39), urtegiak ondoren (guztira 26) eta 7 baltsa eta 3 hezegune.

Banaketa espazialari, lagindutako masa motari eta laginketa-metodologiari dagokionez, aintzat hartu da aurreko urteetan diseinatutako oinarritzko sarea, aldaketa batzuk sartuz: alde batetik espezieen presentzia handia duten masetan estazioak bertan behera utzi dira; eta bestetik, estazio berriak gehitu dira positibo berriak atzeman direlako edo eremu horietan zabalkuntza aurreikusten delako. Zebra muskuiluaren larben jarraipenerako sarearen barnean, 4 laginketa-kanpainak kontuan hartuz, guztira 291 laginketa aztertu dira.

Zehaztasun gehiagorako Anbiotek-Ekolur ABEE (LA20141411)-ren Azken txostena kontsultatu.



Irudia 1. 2016 urtean lagindutako 77 estazioen banaketa, mota eta eskumenaren arabera.

EKH: Ebroko Konfederazio Hidrografikoa, KKH: Kantauriko Konfederazio Hidrografikoa, URA: Uraren Euskal Agentzia

2.

Emaitza eta ondorio nagusiak

2016 urtean aztertutako 75 estazioetatik 9tan agertu dira larbak; horietako 5 urtegiatiko estazioak izan dira eta 4 ibaietakoak.

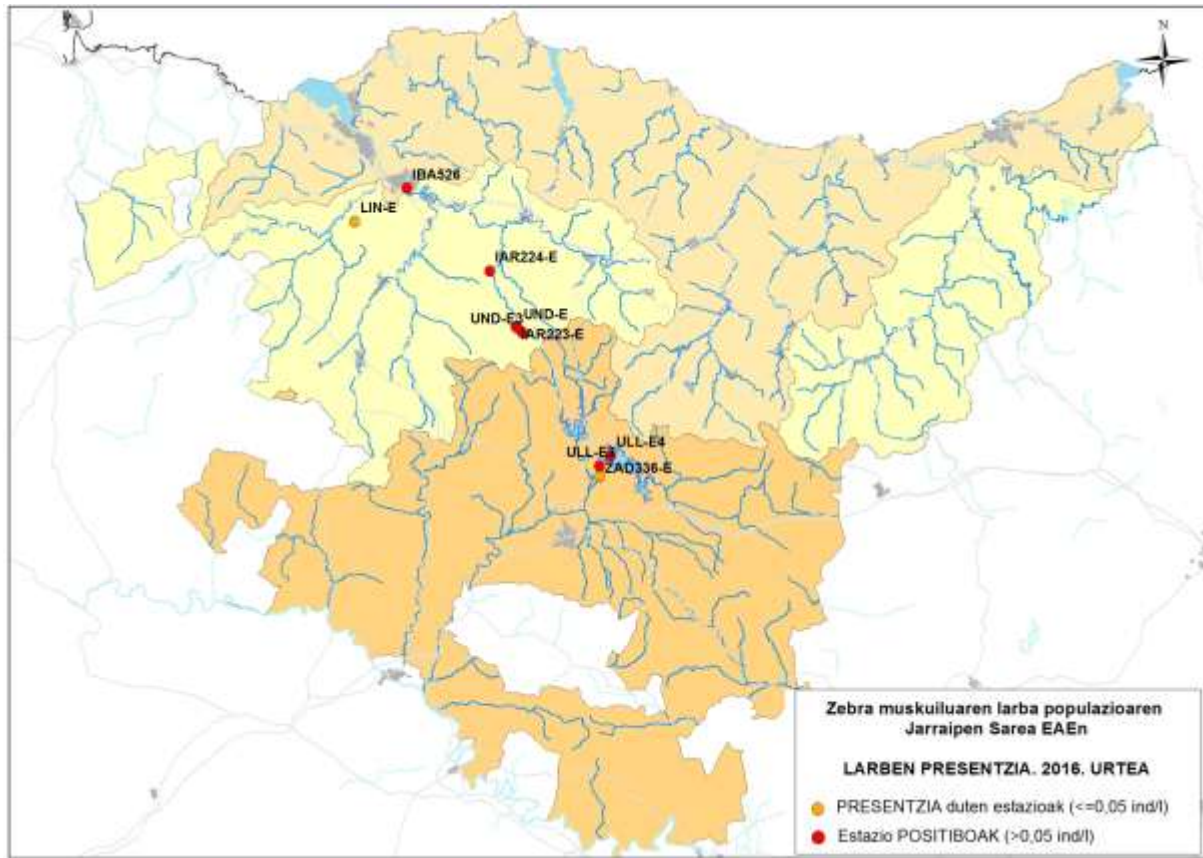
Uribarri Ganboako urtegian, Undurragakoa eta Arratia ibaian, Undurraga presatik gertu, espeziearen hedapena baieztatu egin da 2016 urtean. 2014an Urrunagan eta Mendikosolon espeziearen zabalkundea argia izan zenez, 2015ean ez zen laginketarik egin. Larben presentzia urtegi berri batean (Lingorta, LIN-E estazioa) detektatu da, dentsitate baxuan (<0,05 ind/l) hala ere. Gorostizan eta Lekubason, aldiz, aurreko urteetan detektatutako positiboak ez dira 2015 eta 2016 urteetan antzeman, leku horietan espezieak finkatzeko izan ditzakeen zailtasunen adierazle gisa ulertuz.

2016 urtean, izurritutako eremuetako ibaian beheko ibai-tarteetan zebra muskuiluaren larben presentzia izan da, Zadorra eta Arratia ibaietan (Uribarri Ganboa eta Undurraga urtegietatik behera, hurrenez hurren) eta Ibaizabal ibaian (arroaren amaieran, marearteko eremuan). Bada espeziea agertu den leku berri bat ere, Lingorta urtegia, nahiz eta orain arte soilik iraileko kanpainan antzeman.

Larben dentsitateak aldatu egiten diren arren urteko garaia araberak, bistakoa da zebra muskuilua hedatzen ari dela, batez ere, populazio garatuak dituzten urtegietatik zabalduz eta jarraituz, nolana ere, espezie akuatiko edo ur-ingurunearekin lotutakoen (gizakiok barne) mugimenduei ibai-korridore naturaletan zehar. Espeziearen presentziak, Lekubaso urtegiaren kasuan ale helduen agerpenarekin baieztatua eta Gorostiza urtegiaren larba fasean soilik detektatua, badirudi ez duela aurrera egin 2015 eta 2016 urteetan, ez baitira berriro detektatu. Undabe ibaiko estazioan ere ez da larbarik detektatu 2015 eta 2016 urteetan, nahiz eta ale helduen presentzia baieztatua egon. 2016an ez da berriro larbarik antzeman Ega arroan (2015ko uztailean agertu arren).

Zehaztasun gehiagorako, Azken Txostena kontsultatu (LA20161105 Anbiotek-Ekolur ABEE).

Landa-lanean jasotako datu fisiko-kimikoak (T^a , pH, oxigeno disolbatua eta eroankortasuna) ABEEaren Azken Txostenean daude kontsultagai. Espeziearen garapenerako mugatzaileak diren aldagaiak (T^a eta pH) potentzial kolonizatzaile altua edo neurritzkoa agertzen dute gehienetan.

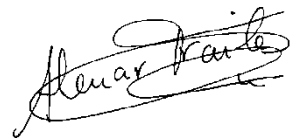


Irudia 2. 2016an zebra muskuluaren larbak agertu diren estazioak

Erandion-Oiartzunen, 2017ko otsailaren 9an



Stua. Manuel Rubio Etxarte
Biologian lizentziatua
EKOLUR SLL INGURUMEN AHOLKULARITZAKO
teknikaria



Stua. Henar Fraile Fraile
Biologian dk.a
ANBIOTEK SLko teknikaria



Stua. Alberto Aguirre Gaitero
0247 kolegiatua - Euskadiko Biologoek Elkargo Ofiziala
ANBIOTEK-EKOLUR ABEEren arduraduna