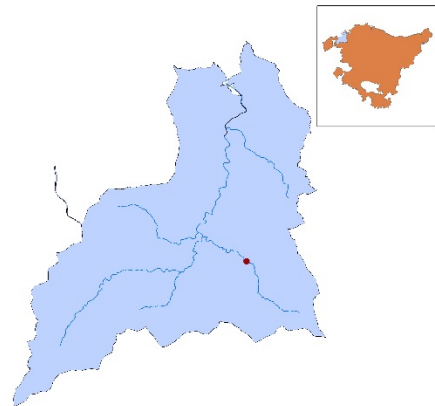


Código Estación: ACE-E

La Aceña

Datos generales

Coordenadas	X:491161; Y: 4790448
Localización	La Aceña
Territorio	Bizkaia
Ámbito	Intracomunitario
Cuenca	Cantábrica
Tipo de masa	Balsa
Unidad Hidrológica	Barbadun



Datos de la toma de muestras

Campaña	1ª	2ª	3ª	4ª
Fecha	06/07/16	03/08/16	07/09/16	13/10/16
Hora	14:15	12:30	13:00	13:30
Tipo de muestreo				
Superficial	x	x	x	x
Integrada				
Volumen	200	200	200	200
Técnica	Pozal	Pozal	Pozal	Pozal

Datos físico-químicos

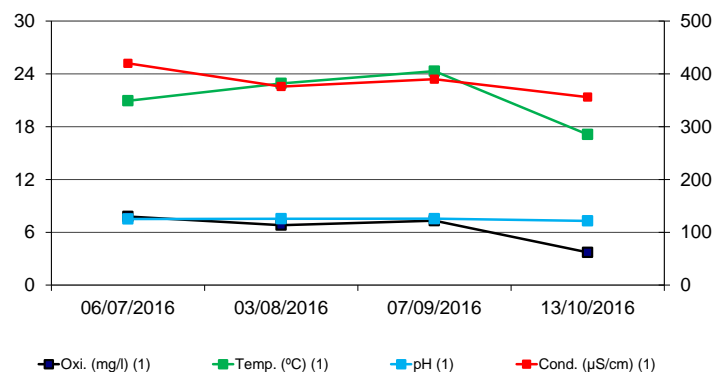
Campaña	1ª	2ª	3ª	4ª
Tª (°C)	20,95	22,92	24,31	17,12
pH	7,51	7,54	7,55	7,30
Conductividad (µS/cm)	420	376	390	356
Oxígeno disuelto (mg/l)	7,80	6,81	7,32	3,72
Oxígeno disuelto (%)	90,3	79,7	89	39,80
Profundidad (m)	Sup.	Sup.	Sup.	Sup.

Sup.: superficie

Recuento larvario

Campaña	1ª	2ª	3ª	4ª
Individuos trocóforas	0	0	0	0
Individuos Veliger	0	0	0	0
Individuos Pediveliger	0	0	0	0
Individuos Post-larva	0	0	0	0
Larvas/litro	0	0	0	0
Resultado	N	N	N	N

N (Negativo), P (Positivo), SP (Subpositivo ≤0,05)

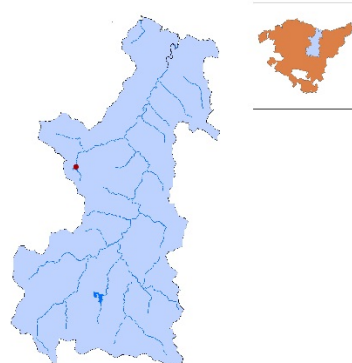


Código Estación: AIX-E

Aixola

Datos generales

Coordenadas	X:539961; Y: 4778882
Localización	Eitzaga
Territorio	Gipuzkoa
Ámbito	Intracomunitario
Cuenca	Cantábrica
Tipo de masa	Embalse
Unidad Hidrológica	Deba



Datos de la toma de muestras

Campaña	1ª	2ª	3ª	4ª
Fecha	01/07/16	04/08/16	08/09/16	05/10/16
Hora	13:45	12:30	13:30	13:15
Tipo de muestreo				
Superficial	x	x	x	x
Integrada				
Volumen	200	200	200	200
Técnica	Pozal	Pozal	Pozal	Pozal

Datos físico-químicos

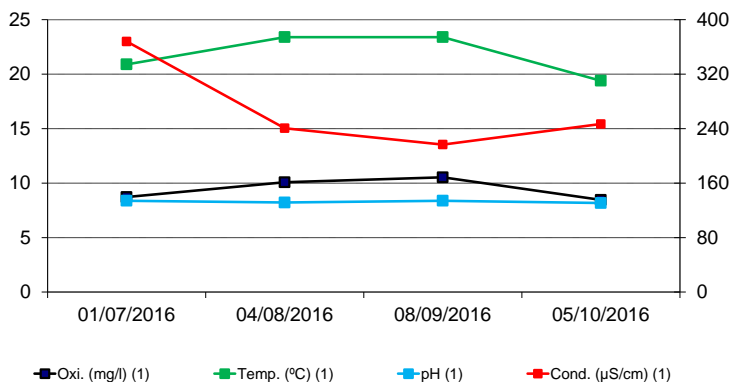
Campaña	1ª	2ª	3ª	4ª
Tª (° C)	20,9	23,4	23,4	19,4
pH	8,38	8,22	8,38	8,17
Conductividad (µS/cm)	368	240,6	216,6	246,8
Oxígeno disuelto (mg/l)	8,72	10,08	10,53	8,46
Oxígeno disuelto (%)	100,2	125,9	130,9	97,3
Profundidad (m)	Sup.	Sup.	Sup.	Sup.

Sup.: superficie

Recuento larvario

Campaña	1ª	2ª	3ª	4ª
Individuos trocóforas	0	0	0	0
Individuos Veliger	0	0	0	0
Individuos Pediveliger	0	0	0	0
Individuos Post-larva	0	0	0	0
Larvas/litro	0	0	0	0
Resultado	N	N	N	N

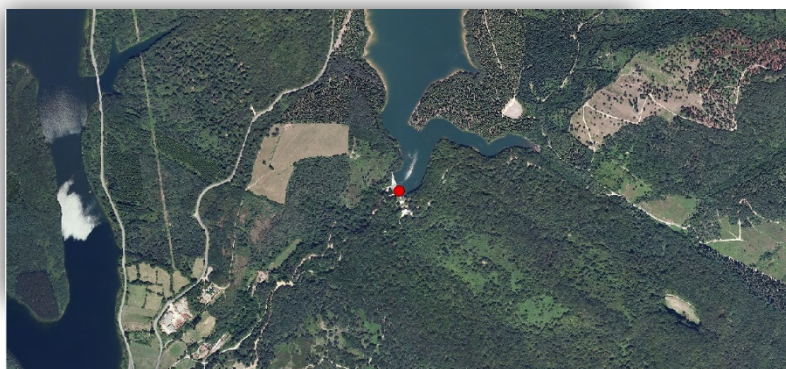
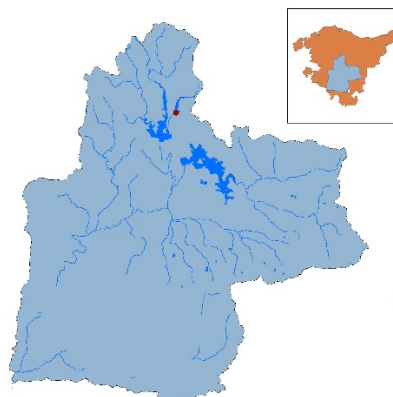
N (Negativo), P (Positivo), SP (Subpositivo ≤0,05)



Código Estación: ALB-E2 Embalse de Albina

Datos generales

Coordenadas	X:530188; Y: 4760069
Localización	Legutio
Territorio	Araba
Ámbito	Intercomunitario
Cuenca	Ebro
Tipo de masa	Embalse
Unidad Hidrológica	Zadorra



Datos de la toma de muestras

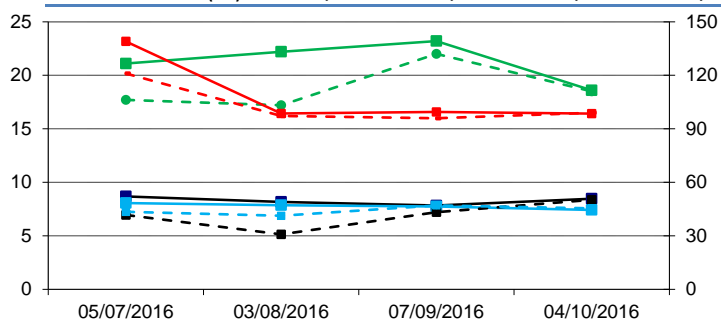
Campaña	1ª	2ª	3ª	4ª
Fecha	05/07/16	03/08/16	07/09/16	04/10/16
Hora	11:00	10:30	11:30	11:00
Tipo de muestreo				
Superficial				
Integrada	x	x	x	x
Volumen	400	400	400	400
Técnica	Bomba	Bomba	Bomba	Bomba

Datos físico-químicos

Campaña	1ª	2ª	3ª	4ª
Tª (°C)	21,1/ 17,7	22,2/ 17,2	23,2/ 22	18,6/ 18,5
pH	8,06/ 7,24	7,86/ 6,87	7,74/ 7,84	7,42/ 7,57
Conductividad (µS/cm)	139/ 121	98,57/ 97,18	99,45/ 95,89	98,5/ 99
Oxí. Dis. (mg/l)	8,68/ 6,95	8,17/ 5,13	7,83/ 7,21	8,47/ 8,36
Oxí. Dis. (%)	103,5/ 77,4	102,8/ 58,7	101,1/ 91,1	99,4/ 98,11
Profundidad (m)	2/5	2/5	2/5	2/5

Recuento larvario

Campaña	1ª	2ª	3ª	4ª
Individuos trocóforas	0	0	0	0
Individuos Veliger	0	0	0	0
Individuos Pediveliger	0	0	0	0
Individuos Post-larva	0	0	0	0
Larvas/litro	0	0	0	0
Resultado	N	N	N	N



N (Negativo), P (Positivo), SP (Subpositivo $\leq 0,05$)

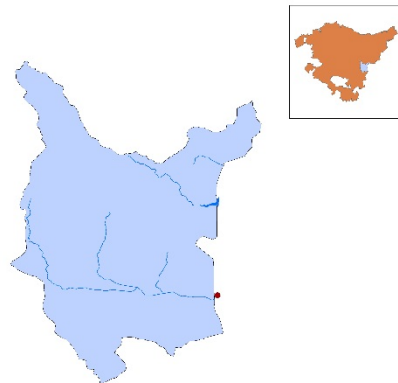
Anexo II. Fichas de resultados por estación de control. Año 2016

Código Estación: ARA170

Arakil

Datos generales

Coordenadas	X:562152; Y: 4746532
Localización	Egino
Territorio	Araba
Ámbito	Intercomunitario
Cuenca	Ebro
Tipo de masa	Río
Unidad Hidrológica	Arakil



Datos de la toma de muestras

Campaña	1ª	2ª	3ª	4ª
Fecha	06/07/16	02/08/16	07/09/16	03/10/16
Hora	8:30	9:00	9:30	9:00
Tipo de muestreo				
Superficial	x	x	x	x
Integrada				
Volumen	100	100	100	100
Técnica	Pozal	Pozal	Pozal	Pozal

Datos físico-químicos

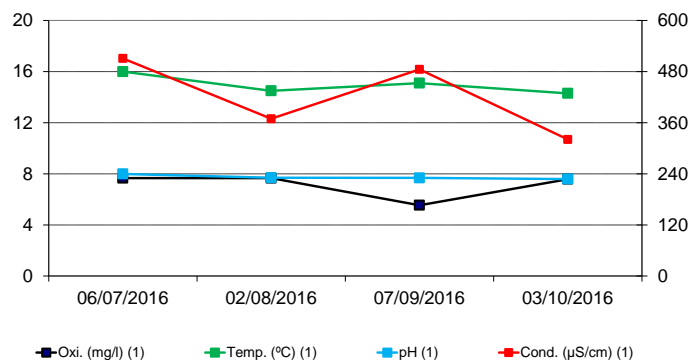
Campaña	1ª	2ª	3ª	4ª
Tª (°C)	16	14,5	15,1	14,3
pH	7,99	7,69	7,68	7,59
Conductividad (µS/cm)	511	369,3	485,3	320,8
Oxígeno disuelto (mg/l)	7,66	7,66	5,54	7,58
Oxígeno disuelto (%)	81,9	81,9	60,80	81,4
Profundidad (m)	Sup.	Sup.	Sup.	Sup.

Sup.: superficie

Recuento larvario

Campaña	1ª	2ª	3ª	4ª
Individuos trocóforas	0	0	0	0
Individuos Veliger	0	0	0	0
Individuos Pediveliger	0	0	0	0
Individuos Post-larva	0	0	0	0
Larvas/litro	0	0	0	0
Resultado	N	N	N	N

N (Negativo), P (Positivo), SP (Subpositivo ≤0,05)

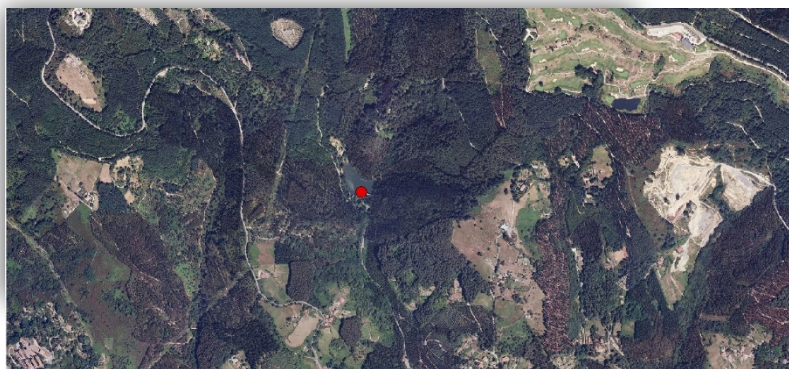
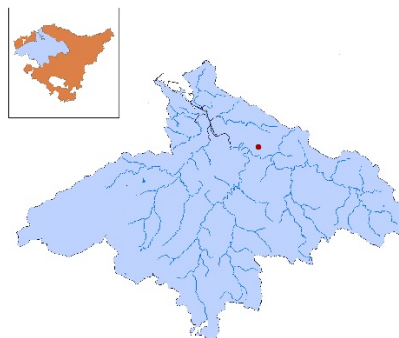


Código Estación: ARA-E

Embalse Arancelay

Datos generales

Coordenadas	X:511879; Y: 4788132
Localización	Agirre-Aperribai
Territorio	Bizkaia
Ámbito	Intercomunitario
Cuenca	Cantábrica
Tipo de masa	Embalse
Unidad Hidrológica	Ibaizabal



Datos de la toma de muestras

Campaña	1ª	2ª	3ª	4ª
Fecha	07/07/16	04/08/16	06/09/16	17/10/16
Hora	9:45	8:45	9:15	10:45
Tipo de muestreo				
Superficial	x	x	x	x
Integrada				
Volumen	200	200	200	200
Técnica	Pozal	Pozal	Pozal	Pozal

Datos físico-químicos

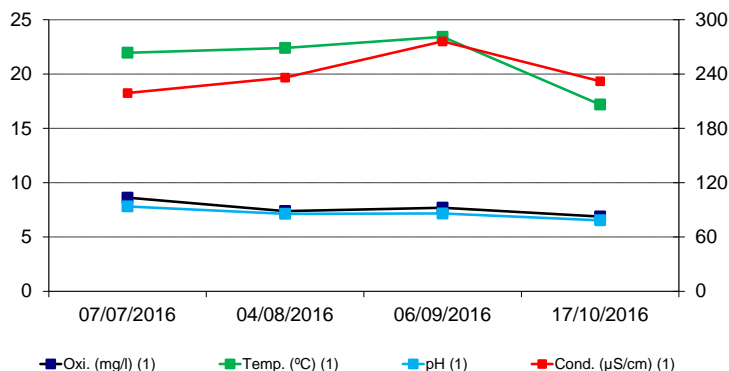
Campaña	1ª	2ª	3ª	4ª
Tª (°C)	21,96	22,40	23,42	17,19
pH	7,81	7,13	7,16	6,53
Conductividad (µS/cm)	219	236	276	232
Oxígeno disuelto (mg/l)	8,62	7,38	7,69	6,88
Oxígeno disuelto (%)	100,5	86	90,8	71,7
Profundidad (m)	Sup.	Sup.	Sup.	Sup.

Sup.: superficie

Recuento larvario

Campaña	1ª	2ª	3ª	4ª
Individuos trocóforas	0	0	0	0
Individuos Veliger	0	0	0	0
Individuos Pediveliger	0	0	0	0
Individuos Post-larva	0	0	0	0
Larvas/litro	0	0	0	0
Resultado	N	N	N	N

N (Negativo), P (Positivo), SP (Subpositivo ≤0,05)



Código Estación: ARB-E

Balsa Arboleda

Datos generales

Coordenadas	X:495772; Y: 4792384
Localización	La Arboleda
Territorio	Bizkaia
Ámbito	Intracomunitario
Cuenca	Cantábrica
Tipo de masa	Balsa
Unidad Hidrológica	Ibaizabal



Datos de la toma de muestras

Campaña	1ª	2ª	3ª	4ª
Fecha	11/07/16	03/08/16	07/09/16	17/10/16
Hora	10:15	13:30	14:00	14:45
Tipo de muestreo				
Superficial	x	x	x	x
Integrada				
Volumen	200	200	200	200
Técnica	Pozal	Pozal	Pozal	Pozal

Datos físico-químicos

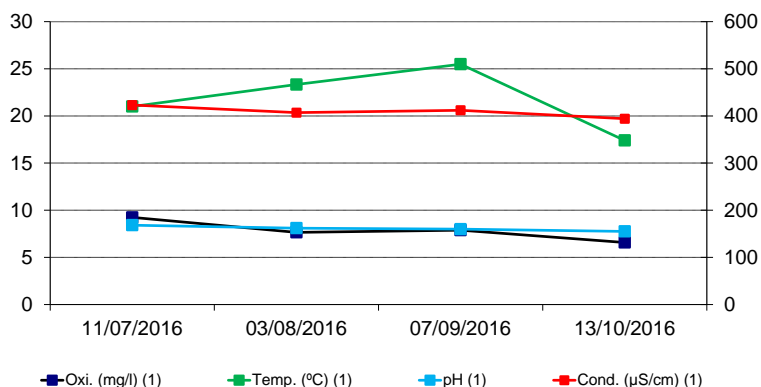
Campaña	1ª	2ª	3ª	4ª
Tª (°C)	21	23,33	25,49	17,40
pH	8,41	8,10	7,99	7,75
Conductividad (µS/cm)	423	407	412	394
Oxígeno disuelto (mg/l)	9,24	7,65	7,88	6,58
Oxígeno disuelto (%)	103,6	93,6	100,8	72,8
Profundidad (m)	Sup.	Sup.	Sup.	Sup.

Sup.: superficie

Recuento larvario

Campaña	1ª	2ª	3ª	4ª
Individuos trocóforas	0	0	0	0
Individuos Veliger	0	0	0	0
Individuos Pediveliger	0	0	0	0
Individuos Post-larva	0	0	0	0
Larvas/litro	0	0	0	0
Resultado	N	N	N	N

N (Negativo), P (Positivo), SP (Subpositivo ≤0,05)

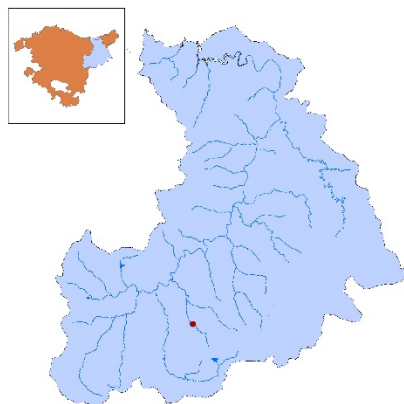


Código Estación: ARKA-E

Balsa Arkaka

Datos generales

Coordenadas	X:569862; Y: 4762646
Localización	Zaldibia
Territorio	Gipuzkoa
Ámbito	Intracomunitario
Cuenca	Cantábrica
Tipo de masa	Balsa
Unidad Hidrológica	Oria



Datos de la toma de muestras

Campaña	1ª	2ª	3ª	4ª
Fecha	-	-	-	06/10/16
Hora	-	-	-	13:00
Tipo de muestreo	-	-	-	
Superficial	-	-	-	x
Integrada	-	-	-	
Volumen	-	-	-	200
Técnica	-	-	-	Pozal

Datos físico-químicos

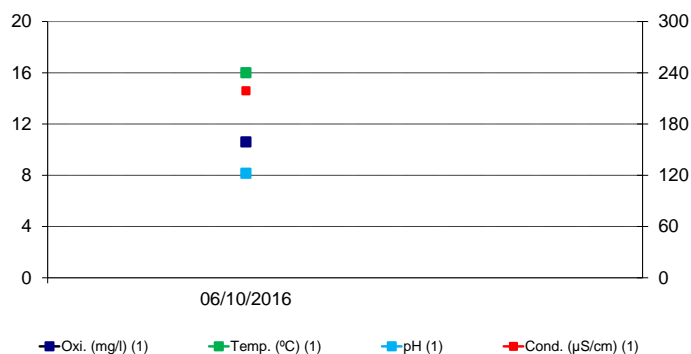
Campaña	1ª	2ª	3ª	4ª
Tª (°C)	-	-	-	16
pH	-	-	-	8,15
Conductividad (µS/cm)	-	-	-	219
Oxígeno disuelto (mg/l)	-	-	-	10,60
Oxígeno disuelto (%)	-	-	-	113,6
Profundidad (m)	-	-	-	Sup

Sup.: superficie

Recuento larvario

Campaña	1ª	2ª	3ª	4ª
Individuos trocóforas	-	-	-	0
Individuos Veliger	-	-	-	0
Individuos Pediveliger	-	-	-	0
Individuos Post-larva	-	-	-	0
Larvas/litro	-	-	-	0
Resultado	-	-	-	N

N (Negativo), P (Positivo), SP (Subpositivo ≤0,05)

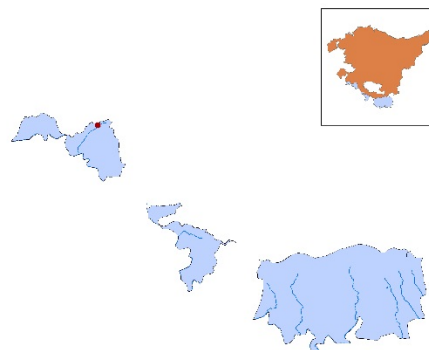


Código Estación: ARR-E

Lago Arreo

Datos generales

Coordenadas	X:500855; Y: 4736277
Localización	Villambrosa
Territorio	Araba
Ámbito	Intercomunitario
Cuenca	Ebro
Tipo de masa	Lago
Unidad Hidrológica	Ebro



Datos de la toma de muestras

Campaña	1ª	2ª	3ª	4ª
Fecha	05/07/16	02/08/16	01/09/16	11/10/16
Hora	11:45	12:00	11:00	12:30
Tipo de muestreo				
Superficial	x	x	x	x
Integrada				
Volumen	200	200	200	200
Técnica	Pozal	Pozal	Pozal	Pozal

Datos físico-químicos

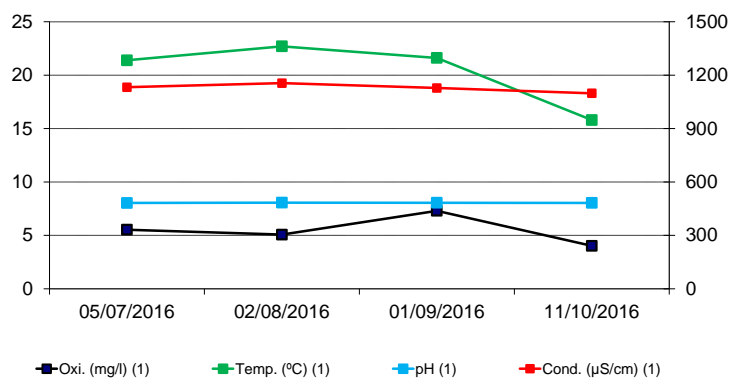
Campaña	1ª	2ª	3ª	4ª
Tª (°C)	21,39	22,70	21,61	15,80
pH	8,03	8,06	8,05	8,04
Conductividad (µS/cm)	1.132	1.155	1.128	1.098
Oxígeno disuelto (mg/l)	5,53	5,07	7,30	4,02
Oxígeno disuelto (%)	67,4	63,8	87,3	44,3
Profundidad (m)	Sup.	Sup.	Sup.	Sup.

Sup.: superficie

Recuento larvario

Campaña	1ª	2ª	3ª	4ª
Individuos trocóforas	0	0	0	0
Individuos Veliger	0	0	0	0
Individuos Pediveliger	0	0	0	0
Individuos Post-larva	0	0	0	0
Larvas/litro	0	0	0	0
Resultado	N	N	N	N

N (Negativo), P (Positivo), SP (Subpositivo $\leq 0,05$)



Código Estación: ARRI-E

Embalse Arriaran

Datos generales

Coordenadas X:561994; Y: 4768808

Localización Astigarreta

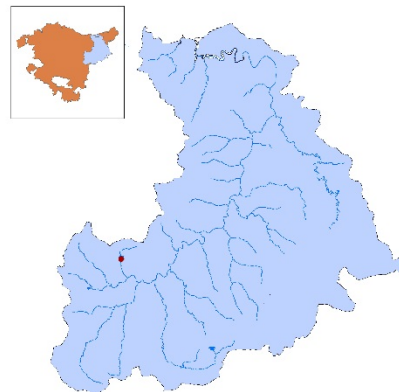
Territorio Gipuzkoa

Ámbito Intercomunitario

Cuenca Cantábrica

Tipo de masa Embalse

Unidad Hidrológica Oria



Datos de la toma de muestras

Campaña	1ª	2ª	3ª	4ª
Fecha	01/07/16	04/08/16	08/09/16	05/10/16
Hora	9:30	12:00	9:30	10:30
Tipo de muestreo				
Superficial				
Integrada	x	x	x	x
Volumen	400	400	400	400
Técnica	Bomba	Bomba	Bomba	Bomba

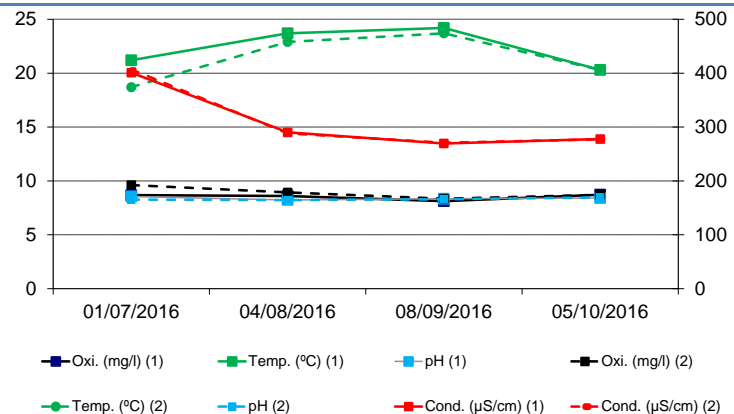
Datos físico-químicos

Campaña	1ª	2ª	3ª	4ª
Tª (°C)	21,2/ 18,7	23,7/ 22,9	24,2/ 23,7	20,3/ 20,3
pH	8,55/ 8,26	8,23/ 8,21	8,34/ 8,30	8,41/ 8,46
Conductividad (µS/cm)	401/ 407	290,2/ 288,2	269,5/ 270,8	277,7/ 277
Oxí. disuelto (mg/l)	8,68/ 6,91	8,60/ 8,93	8,12/ 8,35	8,72/ 8,70
Oxí. disuelto (%)	100,1/ 105,4	107,5/ 109,9	102,2/ 104	101,6/ 101,4
Profundidad(m)	2/5	2/5	2/5	2/5

Recuento larvario

Campaña	1ª	2ª	3ª	4ª
Individuos trocóforas	0	0	0	0
Individuos Veliger	0	0	0	0
Individuos Pediveliger	0	0	0	0
Individuos Post-larva	0	0	0	0
Larvas/litro	0	0	0	0
Resultado	N	N	N	N

N (Negativo), P (Positivo), SP (Subpositivo ≤0,05)



Código Estación: ATB-E

Embalse Artiba

Datos generales

Coordenadas	X:502313; Y: 4785395
Localización	Alonsotegi
Territorio	Bizkaia
Ámbito	Intercomunitario
Cuenca	Cantábrica
Tipo de masa	Embalse
Unidad Hidrológica	Ibaizabal



Datos de la toma de muestras

Campaña	1ª	2ª	3ª	4ª
Fecha	12/07/16	03/08/16	07/09/16	13/11/16
Hora	11:00	9:00	9:30	10:30
Tipo de muestreo				
Superficial	x	x	x	x
Integrada				
Volumen	200	200	200	200
Técnica	Pozal	Pozal	Pozal	Pozal

Datos físico-químicos

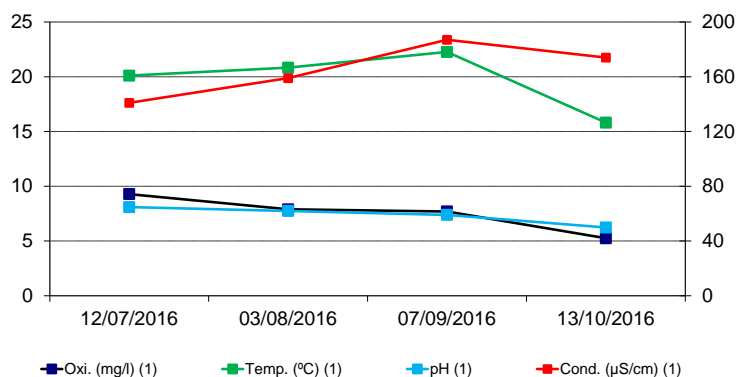
Campaña	1ª	2ª	3ª	4ª
Tª (°C)	20,10	20,83	22,26	15,81
pH	8,09	7,74	7,38	6,23
Conductividad (µS/cm)	140,9	159	187	174
Oxígeno disuelto (mg/l)	9,28	7,89	7,69	5,25
Oxígeno disuelto (%)	102,8	91,6	92,2	55,7
Profundidad (m)	Sup.	Sup.	Sup.	Sup.

Sup.: superficie

Recuento larvario

Campaña	1ª	2ª	3ª	4ª
Individuos trocóforas	0	0	0	0
Individuos Veliger	0	0	0	0
Individuos Pediveliger	0	0	0	0
Individuos Post-larva	0	0	0	0
Larvas/litro	0	0	0	0
Resultado	N	N	N	N

N (Negativo), P (Positivo), SP (Subpositivo ≤0,05)

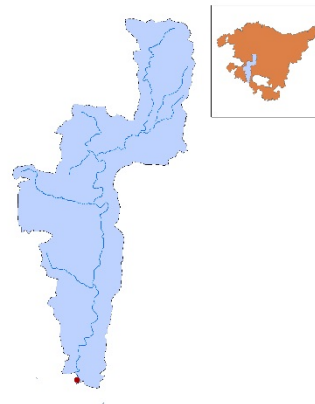


Código Estación: BAI558-E

Baia

Datos generales

Coordenadas	X:505824; Y: 4727791
Localización	Rivabellosa
Territorio	Araba
Ámbito	Intercomunitario
Cuenca	Ebro
Tipo de masa	Río
Unidad Hidrológica	Baia



Datos de la toma de muestras

Campaña	1ª	2ª	3ª	4ª
Fecha	05/07/16	02/08/16	01/09/16	11/10/16
Hora	12:30	11:30	13:30	12:00
Tipo de muestreo				
Superficial	x	x	x	x
Integrada				
Volumen	100	100	100	100
Técnica	Pozal	Pozal	Pozal	Pozal

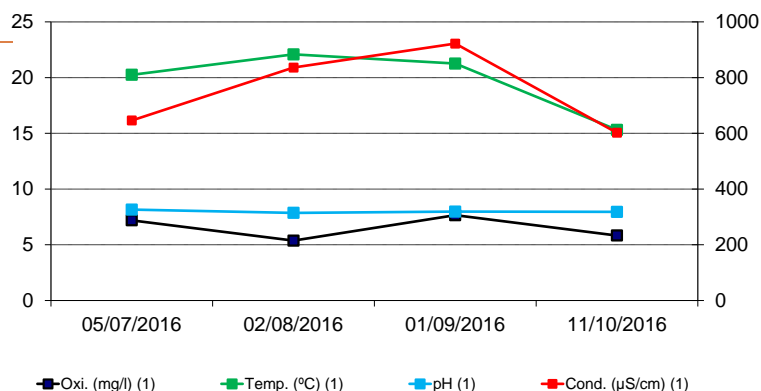
Datos físico-químicos

Campaña	1ª	2ª	3ª	4ª
Tª (°C)	20,25	22,08	21,26	15,31
pH	8,15	7,86	7,97	7,95
Conductividad (µS/cm)	646	836	922	602
Oxígeno disuelto (mg/l)	7,19	5,37	7,65	5,83
Oxígeno disuelto (%)	83,7	65	90,5	61,9
Profundidad (m)	Sup.	Sup.	Sup.	Sup.

Sup.: superficie

Recuento larvario

Campaña	1ª	2ª	3ª	4ª
Individuos trocóforas	0	0	0	0
Individuos Veliger	0	0	0	0
Individuos Pediveliger	0	0	0	0
Individuos Post-larva	0	0	0	0
Larvas/litro	0	0	0	0
Resultado	N	N	N	N

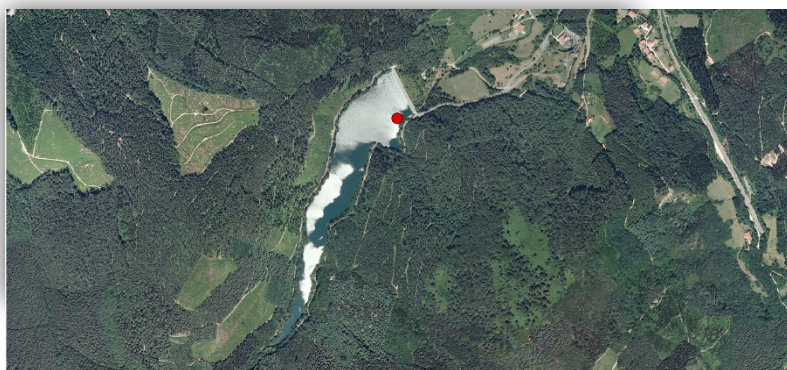
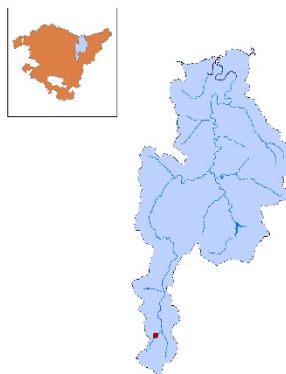
N (Negativo), P (Positivo), SP (Subpositivo $\leq 0,05$)


Código Estación: BAR-E

Embalse Barrendiola

Datos generales

Coordenadas	X:553473; Y: 4762205
Localización	Brinkola
Territorio	Gipuzkoa
Ámbito	Intracomunitario
Cuenca	Cantábrica
Tipo de masa	Embalse
Unidad Hidrológica	Urola



Datos de la toma de muestras

Campaña	1ª	2ª	3ª	4ª
Fecha	01/07/16	04/08/16	08/09/16	05/10/16
Hora	11:45	10:30	11:45	11:30
Tipo de muestreo				
Superficial	x	x	x	x
Integrada				
Volumen	200	200	200	200
Técnica	Pozal	Pozal	Pozal	Pozal

Datos físico-químicos

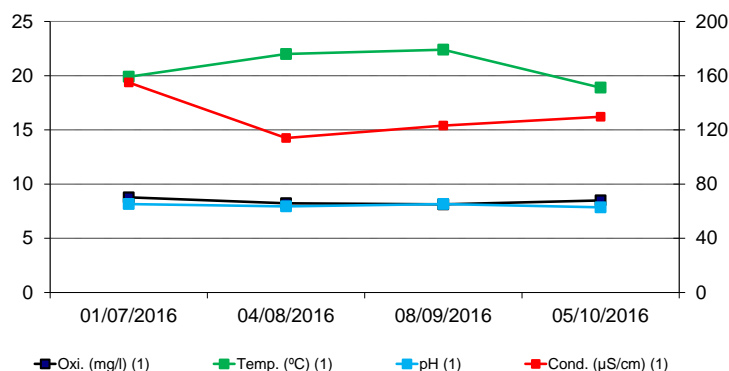
Campaña	1ª	2ª	3ª	4ª
Tª (° C)	19,9	22	22,4	18,9
pH	8,16	7,94	8,16	7,85
Conductividad (µS/cm)	155	114	123,2	129,7
Oxígeno disuelto (mg/l)	8,77	8,23	8,13	8,49
Oxígeno disuelto (%)	101,6	102,7	101,8	99,3
Profundidad (m)	Sup.	Sup.	Sup.	Sup

Sup.: superficie

Recuento larvario

Campaña	1ª	2ª	3ª	4ª
Individuos trocóforas	0	0	0	0
Individuos Veliger	0	0	0	0
Individuos Pediveliger	0	0	0	0
Individuos Post-larva	0	0	0	0
Larvas/litro	0	0	0	0
Resultado	N	N	N	N

N (Negativo), P (Positivo), SP (Subpositivo ≤0,05)

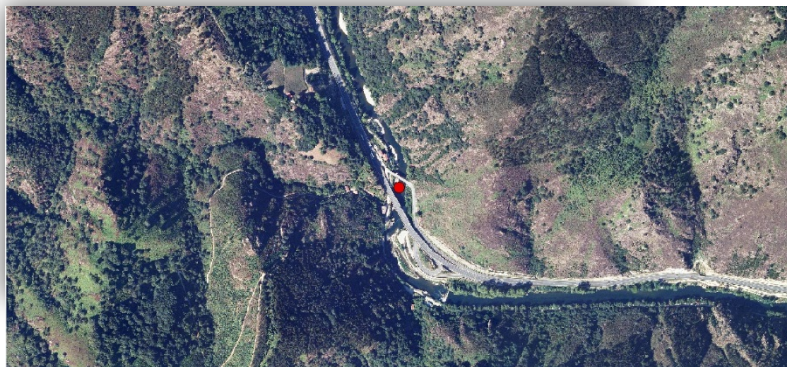
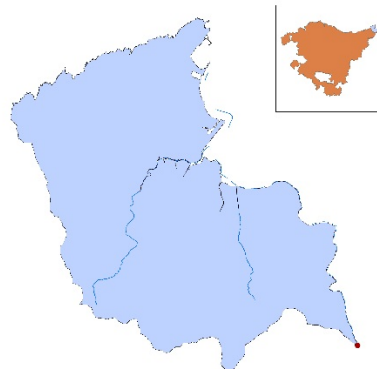


Código Estación: BID555

Bidasoa

Datos generales

Coordenadas	X:603073; Y: 4794251
Localización	Endarlatsa
Territorio	Gipuzkoa
Ámbito	Intercomunitario
Cuenca	Cantábrica
Tipo de masa	Río
Unidad Hidrológica	Bidasoa



Datos de la toma de muestras

Campaña	1ª	2ª	3ª	4ª
Fecha	07/07/16	05/08/16	09/09/16	06/10/16
Hora	11:45	13:15	14:00	14:30
Tipo de muestreo				
Superficial	x	x	x	x
Integrada				
Volumen	100	100	100	100
Técnica	Pozal	Pozal	Pozal	Pozal

Datos físico-químicos

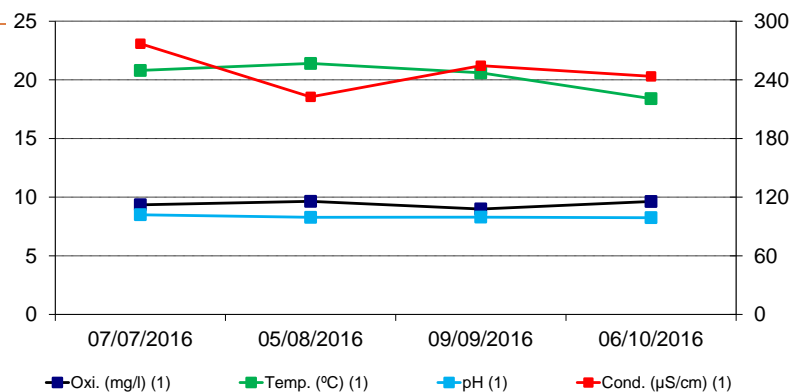
Campaña	1ª	2ª	3ª	4ª
Tª (°C)	20,8	21,4	20,6	18,4
pH	8,50	8,28	8,30	8,25
Conductividad (µS/cm)	277	222,6	254,5	243,6
Oxígeno disuelto (mg/l)	9,35	9,64	8,99	9,63
Oxígeno disuelto (%)	103,8	110,2	102,6	105,7
Profundidad	Sup.	Sup	Sup	Sup

Sup.: superficie

Recuento larvario

Campaña	1ª	2ª	3ª	4ª
Individuos trocóforas	0	0	0	0
Individuos Veliger	0	0	0	0
Individuos Pediveliger	0	0	0	0
Individuos Post-larva	0	0	0	0
Larvas/litro	0	0	0	0
Resultado	N	N	N	N

N (Negativo), P (Positivo), SP (Subpositivo ≤0,05)

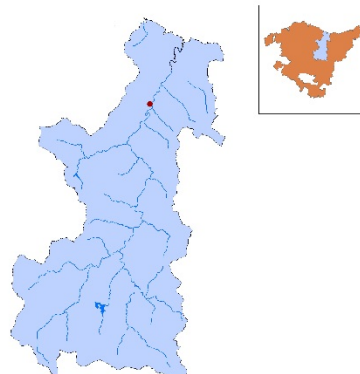


Código Estación: DEB450-E

Deba

Datos generales

Coordenadas	X:548433; Y: 4786985
Localización	Altzola
Territorio	Gipuzkoa
Ámbito	Intracomunitario
Cuenca	Cantábrica
Tipo de masa	Río
Unidad Hidrológica	Deba



Datos de la toma de muestras

Campaña	1ª	2ª	3ª	4ª
Fecha	01/07/16	04/08/16	08/09/16	05/10/16
Hora	14:15	13:00	14:00	14:30
Tipo de muestreo				
Superficial	x	x	x	x
Integrada				
Volumen	100	100	100	100
Técnica	Pozal	Pozal	Pozal	Pozal

Datos físico-químicos

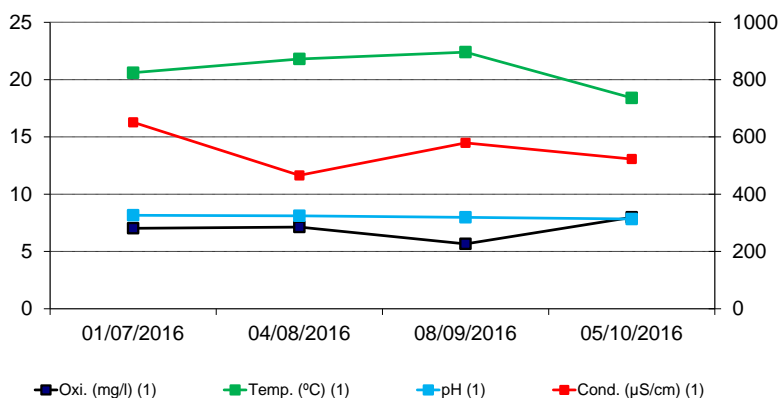
Campaña	1ª	2ª	3ª	4ª
Tª (°C)	20,6	21,8	22,4	18,4
pH	8,16	8,11	7,98	7,83
Conductividad (µS/cm)	651	465,5	579,1	522,8
Oxígeno disuelto (mg/l)	7,02	7,13	5,66	7,98
Oxígeno disuelto (%)	77,6	83,4	66,7	87,2
Profundidad (m)	Sup.	Sup.	Sup.	Sup.

Sup.: superficie

Recuento larvario

Campaña	1ª	2ª	3ª	4ª
Individuos trocóforas	0	0	0	0
Individuos Veliger	0	0	0	0
Individuos Pediveliger	0	0	0	0
Individuos Post-larva	0	0	0	0
Larvas/litro	0	0	0	0
Resultado	N	N	N	N

N (Negativo), P (Positivo), SP (Subpositivo ≤0,05)

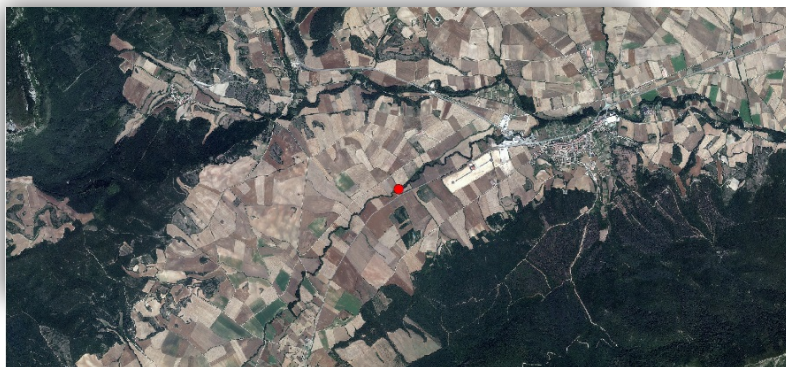
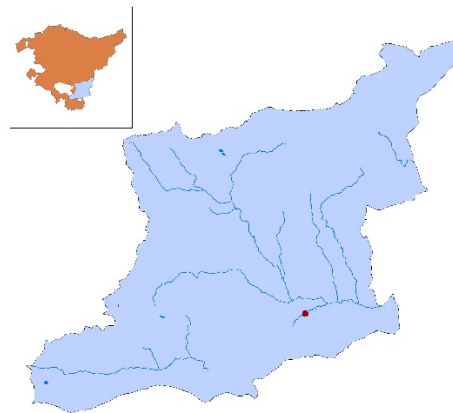


Código Estación: EGA336-E

Ega

Datos generales

Coordenadas	X:551208; Y: 4723861
Localización	Sta. Cruz de Campezo
Territorio	Araba
Ámbito	Intercomunitario
Cuenca	Ebro
Tipo de masa	Río
Unidad Hidrológica	Ega



Datos de la toma de muestras

Campaña	1ª	2ª	3ª	4ª
Fecha	06/07/16	02/08/16	06/09/16	03/10/16
Hora	14:00	14:30	17:00	14:15
Tipo de muestreo				
Superficial	x	x	x	x
Integrada				
Volumen	100	100	100	100
Técnica	Pozal	Pozal	Pozal	Pozal

Datos físico-químicos

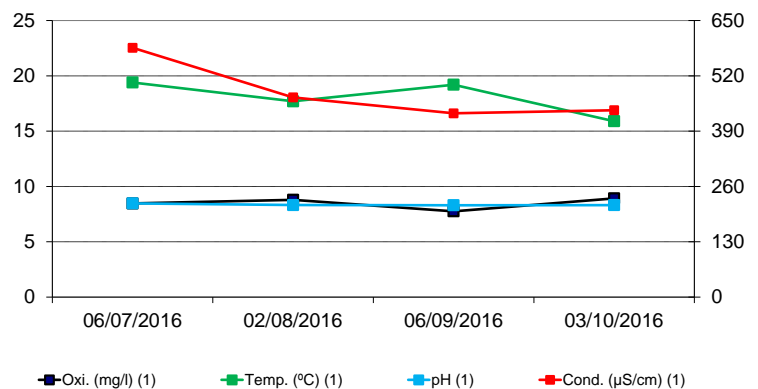
Campaña	1ª	2ª	3ª	4ª
Tª (°C)	19,4	17,7	19,2	15,9
pH	8,47	8,32	8,30	8,31
Conductividad (µS/cm)	586	469,3	431,9	439,2
Oxígeno disuelto (mg/l)	8,46	8,79	7,75	8,92
Oxígeno disuelto (%)	87,4	101,3	92,8	98,8
Profundidad	Sup	Sup	Sup	Sup

Sup.: superficie

Recuento larvario

Campaña	1ª	2ª	3ª	4ª
Individuos trocóforas	0	0	0	0
Individuos Veliger	0	0	0	0
Individuos Pediveliger	0	0	0	0
Individuos Post-larva	0	0	0	0
Larvas/litro	0	0	0	0
Resultado	N	N	N	N

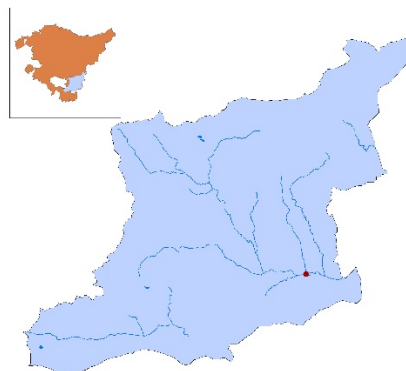
N (Negativo), P (Positivo), SP (Subpositivo ≤0,05)



Código Estación: EGA370-E Ega

Datos generales

Coordenadas	X:553682; Y: 4724736
Localización	Sta. Cruz de Campezo
Territorio	Araba
Ámbito	Intercomunitario
Cuenca	Ebro
Tipo de masa	Río
Unidad Hidrológica	Ega



Datos de la toma de muestras

Campaña	1ª	2ª	3ª	4ª
Fecha	06/07/16	02/08/16	06/09/16	03/10/16
Hora	1:4:45	14:45	17:15	14:45
Tipo de muestreo				
Superficial	x	x	x	x
Integrada				
Volumen	100	100	100	100
Técnica	Pozal	Pozal	Pozal	Pozal

Datos físico-químicos

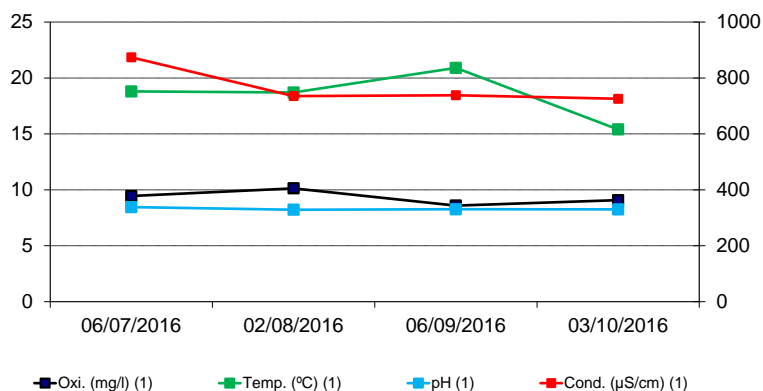
Campaña	1ª	2ª	3ª	4ª
Tª (°C)	18,8	18,7	20,9	15,4
pH	8,45	8,22	8,26	8,25
Conductividad (µS/cm)	874	735,4	738,3	725,7
Oxígeno disuelto (mg/l)	9,44	10,13	8,59	9,07
Oxígeno disuelto (%)	108,2	118,15	103	99,5
Profundidad	Sup	Sup	Sup	Sup

Sup.: superficie

Recuento larvario

Campaña	1ª	2ª	3ª	4ª
Individuos trocóforas	0	0	0	0
Individuos Veliger	0	0	0	0
Individuos Pediveliger	0	0	0	0
Individuos Post-larva	0	0	0	0
Larvas/litro	0	0	0	0
Resultado	N	N	N	N

N (Negativo), P (Positivo), SP (Subpositivo ≤0,05)

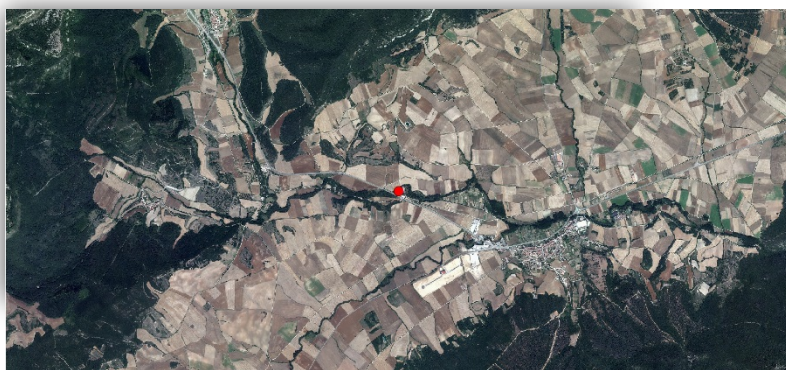
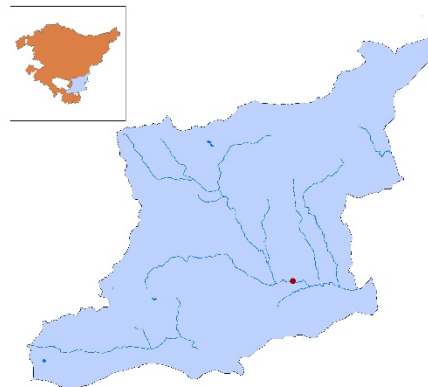


Código Estación: EGB-E

Berrón

Datos generales

Coordenadas	X:551548; Y: 4725032
Localización	Sta. Cruz de Campezo
Territorio	Araba
Ámbito	Intercomunitario
Cuenca	Ebro
Tipo de masa	Río
Unidad Hidrológica	Ega



Datos de la toma de muestras

Campaña	1ª	2ª	3ª	4ª
Fecha	06/07/16	02/08/16	06/09/16	03/10/16
Hora	14:15	14:00	16:45	13:45
Tipo de muestreo				
Superficial	x	x	x	x
Integrada				
Volumen	100	100	100	100
Técnica	Pozal	Pozal	Pozal	Pozal

Datos físico-químicos

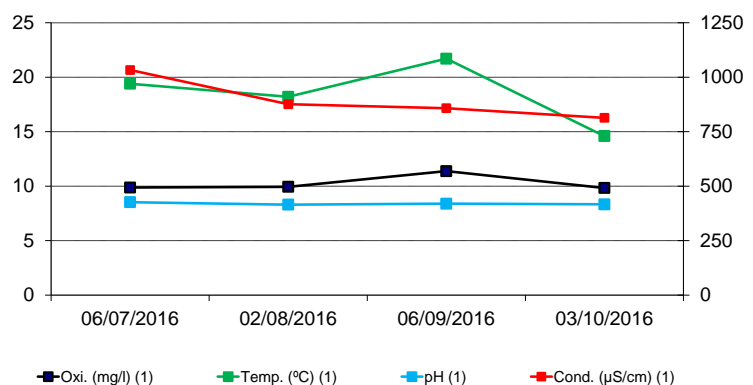
Campaña	1ª	2ª	3ª	4ª
Tª (°C)	19,4	18,2	21,7	14,6
pH	8,53	8,30	8,39	8,33
Conductividad (µS/cm)	1.033	875,9	857,8	813,5
Oxígeno disuelto (mg/l)	9,87	9,94	11,38	9,83
Oxígeno disuelto (%)	113,1	115,4	144,6	106,8
Profundidad (m)	Sup	Sup	Sup	Sup

Sup.: superficie

Recuento larvario

Campaña	1ª	2ª	3ª	4ª
Individuos trocóforas	0	0	0	0
Individuos Veliger	0	0	0	0
Individuos Pediveliger	0	0	0	0
Individuos Post-larva	0	0	0	0
Larvas/litro	0	0	0	0
Resultado	N	N	N	N

N (Negativo), P (Positivo), SP (Subpositivo ≤0,05)



Código Estación: GAL095-E

Galindo

Datos generales

Coordenadas	X:500569; Y: 4791880
Localización	Barakaldo
Territorio	Bizkaia
Ámbito	Intracomunitario
Cuenca	Cantábrica
Tipo de masa	Río
Unidad Hidrológica	Ibaizabal



Datos de la toma de muestras

Campaña	1ª	2ª	3ª	4ª
Fecha	06/07/16	01/08/16	05/09/16	11/10/16
Hora	10:45	14.30	13:00	14:30
Tipo de muestreo				
Superficial	x	x	x	x
Integrada				
Volumen	100	100	100	100
Técnica	Pozal	Pozal	Pozal	Pozal

Datos físico-químicos

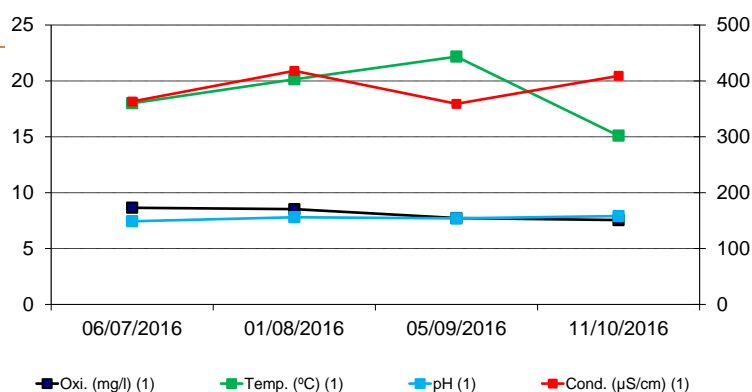
Campaña	1ª	2ª	3ª	4ª
Tª (°C)	18	20,14	22,17	15,1
pH	7,44	7,80	7,70	7,90
Conductividad (µS/cm)	363	418	359	409
Oxígeno disuelto (mg/l)	8,65	8,52	7,72	7,54
Oxígeno disuelto (%)	91,1	93,8	87,7	75,1
Profundidad (m)	Sup.	Sup.	Sup.	Sup.

Sup.: superficie

Recuento larvario

Campaña	1ª	2ª	3ª	4ª
Individuos trocóforas	0	0	0	0
Individuos Veliger	0	0	0	0
Individuos Pediveliger	0	0	0	0
Individuos Post-larva	0	0	0	0
Larvas/litro	0	0	0	0
Resultado	N	N	N	N

N (Negativo), P (Positivo), SP (Subpositivo ≤0,05)

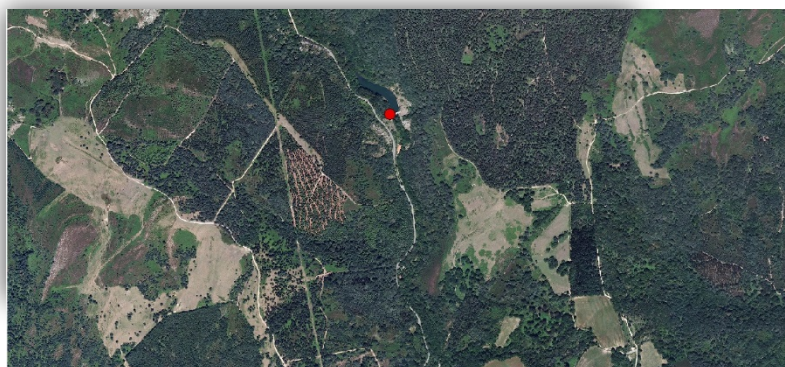
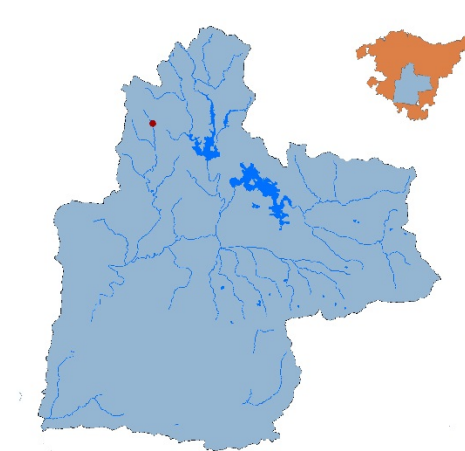


Código Estación: GOR1-E

Embalse Gorbea

Datos generales

Coordenadas	X:521160; Y: 4761076
Localización	Zigoitia
Territorio	Araba
Ámbito	Intercomunitario
Cuenca	Ebro
Tipo de masa	Embalse
Unidad Hidrológica	Zadorra



Datos de la toma de muestras

Campaña	1ª	2ª	3ª	4ª
Fecha	05/07/16	03/08/16	06/09/16	04/1/16
Hora	9:30	9:15	9:15	9:30
Tipo de muestreo				
Superficial	x	x	x	x
Integrada				
Volumen	200	200	200	200
Técnica	Pozal	Pozal	Pozal	Pozal

Datos físico-químicos

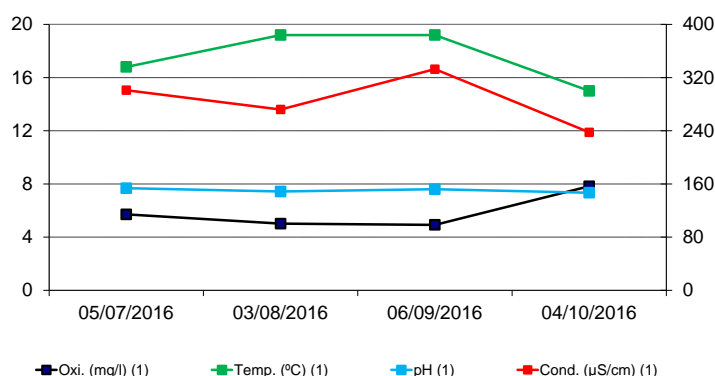
Campaña	1ª	2ª	3ª	4ª
Tª (° C)	16,8	19,2	19,2	15
pH	7,68	7,43	7,60	7,34
Conductividad (µS/cm)	301	272	332,7	237,7
Oxígeno disuelto (mg/l)	5,71	5,01	4,92	7,82
Oxígeno disuelto (%)	67,1	60,2	58,9	86,2
Profundidad (m)	Sup.	Sup.	Sup.	Sup.

Sup.: superficie

Recuento larvario

Campaña	1ª	2ª	3ª	4ª
Individuos trocóforas	0	0	0	0
Individuos Veliger	0	0	0	0
Individuos Pediveliger	0	0	0	0
Individuos Post-larva	0	0	0	0
Larvas/litro	0	0	0	0
Resultado	N	N	N	N

N (Negativo), P (Positivo), SP (Subpositivo ≤0,05)

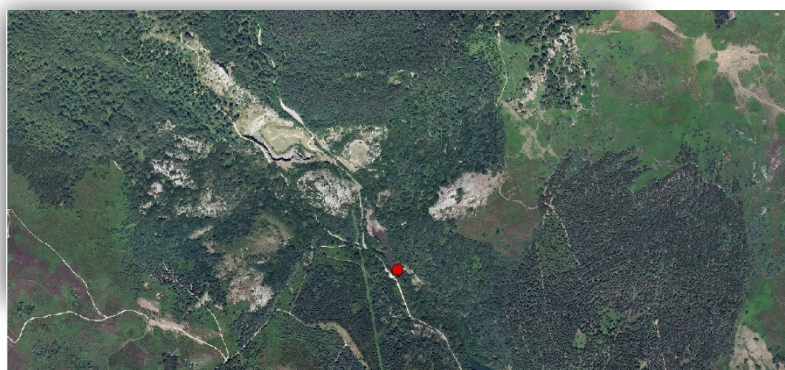
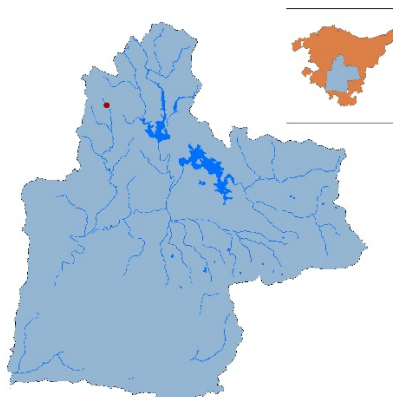


Código Estación: GOR2-E

Embalse Gorbea

Datos generales

Coordenadas	X:521160; Y: 4761076
Localización	Murua
Territorio	Araba
Ámbito	Intercomunitario
Cuenca	Ebro
Tipo de masa	Embalse
Unidad Hidrológica	Zadorra



Datos de la toma de muestras

Campaña	1ª	2ª	3ª	4ª
Fecha	05/07/16	03/08/16	06/09/16	04/1/16
Hora	9:45	9:45	9:45	10:00
Tipo de muestreo				
Superficial	x	x	x	x
Integrada				
Volumen	200	200	200	200
Técnica	Pozal	Pozal	Pozal	Pozal

Datos físico-químicos

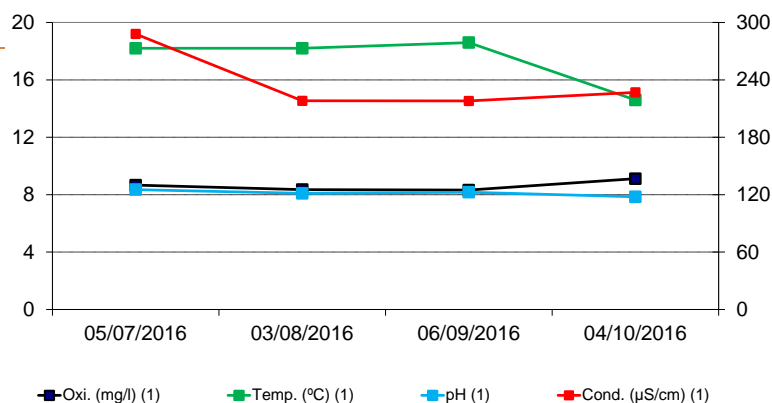
Campaña	1ª	2ª	3ª	4ª
Tª (°C)	18,2	18,2	18,6	14,6
pH	8,35	8,09	8,17	7,85
Conductividad (µS/cm)	288	218,1	218	226,9
Oxígeno disuelto (mg/l)	8,66	8,35	8,32	9,11
Oxígeno disuelto (%)	98,2	98,1	98	99
Profundidad (m)	Sup.	Sup.	Sup.	Sup.

Sup.: superficie

Recuento larvario

Campaña	1ª	2ª	3ª	4ª
Individuos trocóforas	0	0	0	0
Individuos Veliger	0	0	0	0
Individuos Pediveliger	0	0	0	0
Individuos Post-larva	0	0	0	0
Larvas/litro	0	0	0	0
Resultado	N	N	N	N

N (Negativo), P (Positivo), SP (Subpositivo ≤0,05)

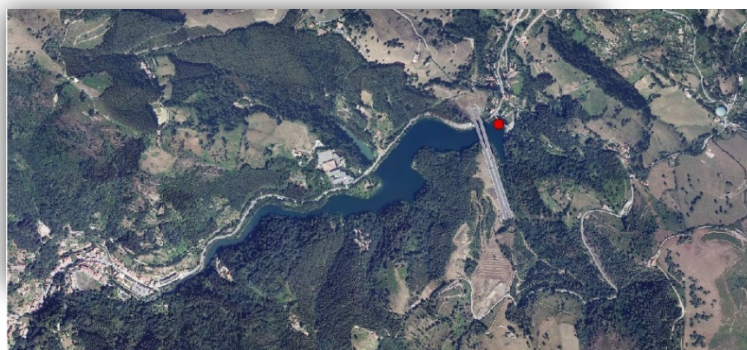
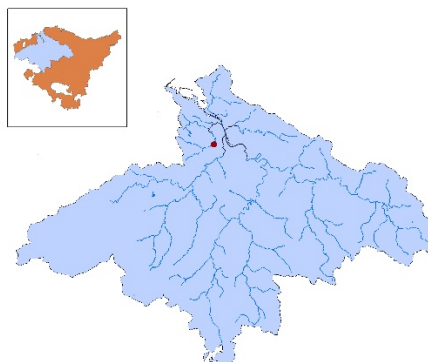


Código Estación: GOR-E

Embalse Gorostiza

Datos generales

Coordenadas	X:500332; Y: 4790712
Localización	Barakaldo
Territorio	Bizkaia
Ámbito	Intracomunitario
Cuenca	Cantábrica
Tipo de masa	Embalse
Unidad Hidrológica	Ibaizabal



Datos de la toma de muestras

Campaña	1ª	2ª	3ª	4ª
Fecha	06/07/16	01/08/16	05/09/16	11/10/16
Hora	9:15	13:15	11:45	13:15
Tipo de muestreo				
Superficial				
Integrada	x	x	x	x
Volumen	400	400	400	400
Técnica	Bomba	Bomba	Bomba	Bomba

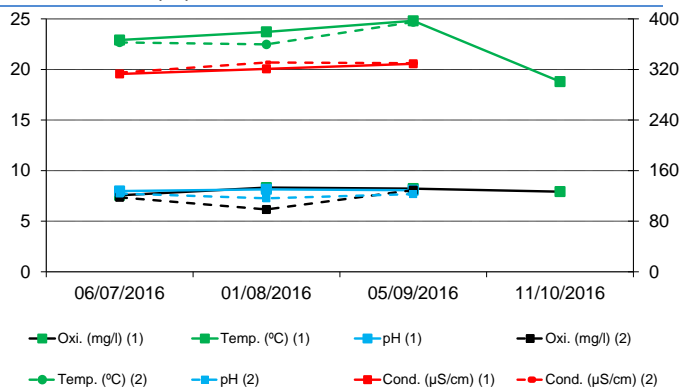
Recuento larvario

Campaña	1ª	2ª	3ª	4ª
Individuos trocóforas	0	0	0	0
Individuos Veliger	0	0	0	0
Individuos Pediveliger	0	0	0	0
Individuos Post-larva	0	0	0	0
Larvas/litro	0	0	0	0
Resultado	N	N	N	N

N (Negativo), P (Positivo), SP (Subpositivo $\leq 0,05$)

Datos físico-químicos

Campaña	1ª	2ª	3ª	4ª
Tª (°C)	22,91/ 22,68	23,72/ 22,48	24,81/ 24,69	18,80
pH	7,98/ 7,74	8,15/ 7,26	8,06/ 7,68	7,61
Conductividad (µS/cm)	313/ 315	321/ 331	329/ 330	354
Oxí. Dis. (mg/l)	7,56/ 7,36	8,32/ 6,16	8,22/ 8,07	7,92
Oxí. Dis. (%)	87,8/ 85	98/ 71	98,1/ 96,6	85
Profundidad (m)	2/5	2/5	2/5	2

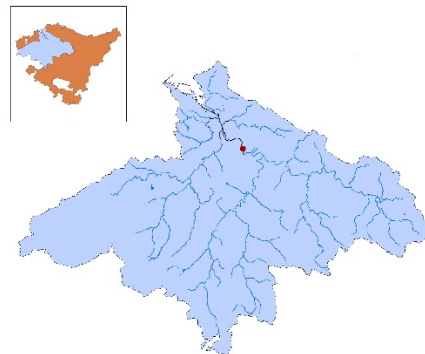


Código Estación: IAR222-E

Arratia

Datos generales

Coordenadas	X:518545; Y: 4783053
Localización	Lemoa
Territorio	Bizkaia
Ámbito	Intercomunitario
Cuenca	Cantábrica
Tipo de masa	Río
Unidad Hidrológica	Ibaizabal



Datos de la toma de muestras

Campaña	1ª	2ª	3ª	4ª
Fecha	11/07/16	05/08/16	02/09/16	04/10/16
Hora	13:45	12.00	11:15	15:30
Tipo de muestreo				
Superficial	x	x	x	x
Integrada				
Volumen	100	100	100	100
Técnica	Pozal	Pozal	Pozal	Pozal

Datos físico-químicos

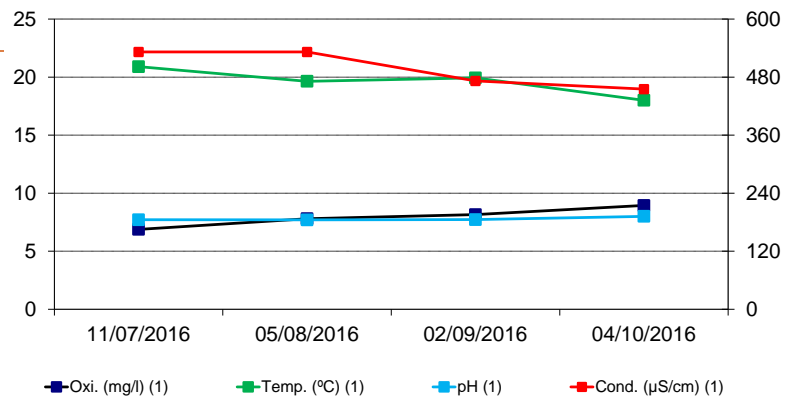
Campaña	1ª	2ª	3ª	4ª
Tª (° C)	20,9	19,64	19,93	18
pH	7,71	7,70	7,72	8,00
Conductividad (µS/cm)	532	532	472	455,2
Oxígeno disuelto (mg/l)	7,69	6,88	7,80	8,15
Oxígeno disuelto (%)	85,1	75,3	86,1	89
Profundidad (m)	Sup.	Sup.	Sup.	Sup

Sup.: superficie

Recuento larvario

Campaña	1ª	2ª	3ª	4ª
Individuos trocóforas	0	0	0	0
Individuos Veliger	0	0	0	0
Individuos Pediveliger	0	0	0	0
Individuos Post-larva	0	0	0	0
Larvas/litro	0	0	0	0
Resultado	N	N	N	N

N (Negativo), P (Positivo), SP (Subpositivo ≤0,05)



Código Estación: IAR223-E

Arratia

Datos generales

Coordenadas	X:520315; Y: 4771023
Localización	Zeanuri
Territorio	Bizkaia
Ámbito	Intercomunitario
Cuenca	Cantábrica
Tipo de masa	Río
Unidad Hidrológica	Ibaizabal



Datos de la toma de muestras

Campaña	1ª	2ª	3ª	4ª
Fecha	05/07/16	03/08/16	07/09/16	04/10/16
Hora	13:45	14:00	13:45	14:15
Tipo de muestreo				
Superficial	x	x	x	x
Integrada				
Volumen	100	100	100	100
Técnica	Pozal	Pozal	Pozal	Pozal

Datos físico-químicos

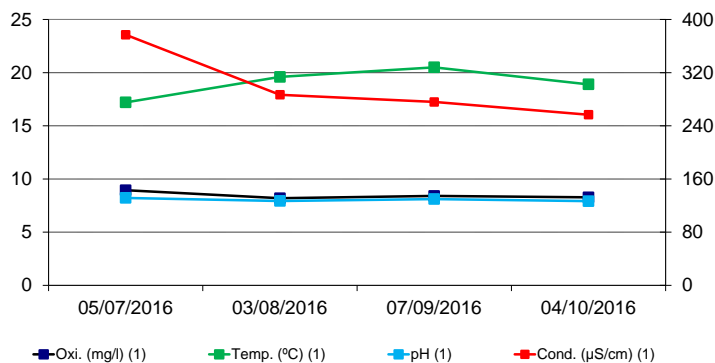
Campaña	1ª	2ª	3ª	4ª
Tª (°C)	17,2	19,6	20,5	18,9
pH	8,22	7,93	8,11	7,91
Conductividad (µS/cm)	377	286,7	275,9	256,7
Oxígeno disuelto (mg/l)	8,94	8,19	8,40	8,27
Oxígeno disuelto (%)	93,6	92,3	98,4	93,7
Profundidad (m)	Sup.	Sup.	Sup.	Sup.

Sup.: superficie

Recuento larvario

Campaña	1ª	2ª	3ª	4ª
Individuos trocóforas	0	0	0	0
Individuos Veliger	15	111	1	1
Individuos Pediveliger	129	73	6	1
Individuos Post-larva	0	0	0	0
Larvas/litro	1,44	1,84	0,07	0,02
Resultado	P	P	P	SP

N (Negativo), P (Positivo), SP (Subpositivo ≤0,05)

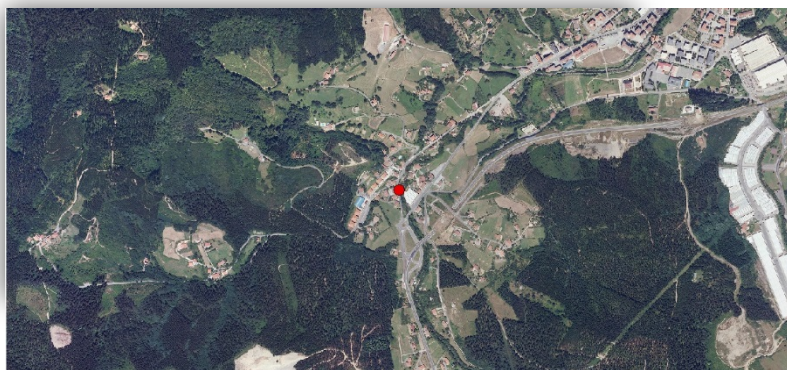
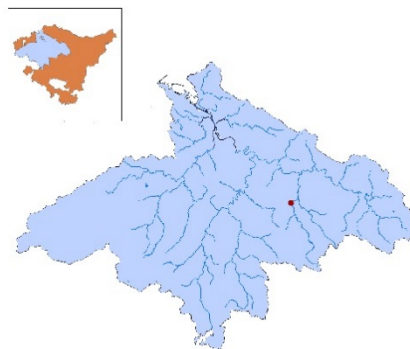


Código Estación: IAR224-E

Arratia

Datos generales

Coordenadas	X:516956; Y: 4778183
Localización	Arantzazu
Territorio	Bizkaia
Ámbito	Intercomunitario
Cuenca	Cantábrica
Tipo de masa	Río
Unidad Hidrológica	Ibaizabal



Datos de la toma de muestras

Campaña	1ª	2ª	3ª	4ª
Fecha	05/07/16	03/08/16	07/09/16	04/10/16
Hora	14:15	14:30	14:15	15:00
Tipo de muestreo				
Superficial	x	x	x	x
Integrada				
Volumen	100	100	100	100
Técnica	Pozal	Pozal	Pozal	Pozal

Datos físico-químicos

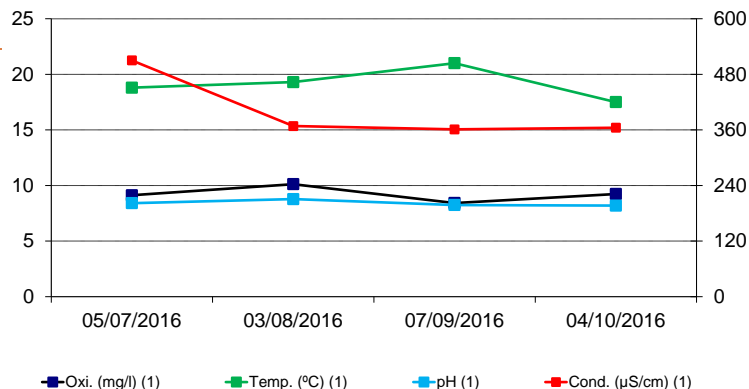
Campaña	1ª	2ª	3ª	4ª
Tª (°C)	18,8	19,3	21	17,5
pH	8,41	8,77	8,24	8,19
Conductividad (µS/cm)	510	368,2	361,1	364,7
Oxígeno disuelto (mg/l)	9,12	10,12	8,42	9,23
Oxígeno disuelto (%)	97,7	112,3	98,7	100,1
Profundidad (m)	Sup.	Sup.	Sup.	Sup

Sup.: superficie

Recuento larvario

Campaña	1ª	2ª	3ª	4ª
Individuos trocóforas	0	0	0	0
Individuos Veliger	20	12	0	0
Individuos Pediveliger	33	18	4	0
Individuos Post-larva	0	0	0	0
Larvas/litro	0,53	0,3	0,04	0
Resultado	P	P	SP	N

N (Negativo), P (Positivo), SP (Subpositivo ≤0,05)

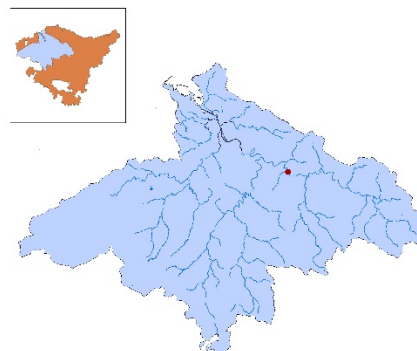


Código Estación: IBA370-E

Usansolo

Datos generales

Coordenadas	X:515105; Y: 4784624
Localización	Murtatza
Territorio	Bizkaia
Ámbito	Intercomunitario
Cuenca	Cantábrica
Tipo de masa	Río
Unidad Hidrológica	Ibaizabal



Datos de la toma de muestras

Campaña	1ª	2ª	3ª	4ª
Fecha	11/07/16	05/08/16	02/09/16	04/10/16
Hora	13:15	11:30	11:00	15:45
Tipo de muestreo				
Superficial	x	x	x	x
Integrada				
Volumen	100	100	100	100
Técnica	Pozal	Pozal	Pozal	Pozal

Datos físico-químicos

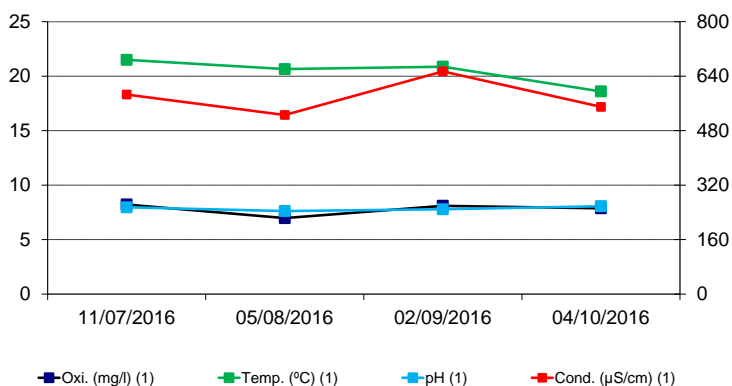
Campaña	1ª	2ª	3ª	4ª
Tª (°C)	21,5	20,65	20,87	18,6
pH	7,96	7,62	7,78	8,06
Conductividad (µS/cm)	586	526	654	549,9
Oxígeno disuelto (mg/l)	8,22	6,97	8,10	7,87
Oxígeno disuelto (%)	94,8	77,7	91,7	88,2
Profundidad (m)	Sup.	Sup.	Sup.	Sup.

Sup.: superficie

Recuento larvario

Campaña	1ª	2ª	3ª	4ª
Individuos trocóforas	0	0	0	0
Individuos Veliger	0	0	0	0
Individuos Pediveliger	0	0	0	0
Individuos Post-larva	0	0	0	0
Larvas/litro	0	0	0	0
Resultado	N	N	N	N

N (Negativo), P (Positivo), SP (Subpositivo ≤0,05)

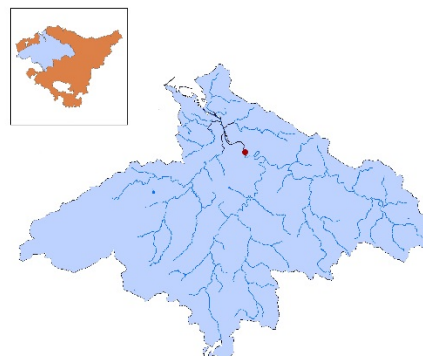


Código Estación: IBA526

Atxuri

Datos generales

Coordenadas	X:506272; Y: 4788828
Localización	Bilbao
Territorio	Bizkaia
Ámbito	Intracomunitario
Cuenca	Cantábrica
Tipo de masa	Estuario
Unidad Hidrológica	Ibaizabal



Datos de la toma de muestras

Campaña	1ª	2ª	3ª	4ª
Fecha	11/07/16	05/08/16	02/09/16	06/10/16
Hora	11:30	10:30	9:45	15.15
Tipo de muestreo				
Superficial	x	x	x	x
Integrada				
Volumen	100	100	100	100
Técnica	Pozal	Pozal	Pozal	Pozal

Datos físico-químicos

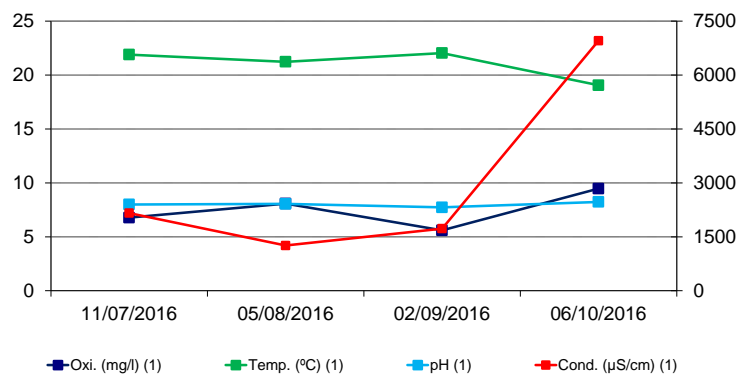
Campaña	1ª	2ª	3ª	4ª
Tª (°C)	21,90	21,23	22,04	19,06
pH	8	8,05	7,73	8,24
Conductividad (µS/cm)	2.160	1.258	1.728	6.957
Oxígeno disuelto (mg/l)	6,78	8,08	5,60	9,47
Oxígeno disuelto (%)	77,2	91,4	68,5	105,9
Profundidad (m)	Sup.	Sup.	Sup.	Sup.

Sup.: superficie

Recuento larvario

Campaña	1ª	2ª	3ª	4ª
Individuos trocóforas	0	0	0	0
Individuos Veliger	0	0	1	0
Individuos Pediveliger	0	0	5	0
Individuos Post-larva	0	0	0	0
Larvas/litro	0	0	0,06	0
Resultado	N	N	P	N

N (Negativo), P (Positivo), SP (Subpositivo ≤0,05)

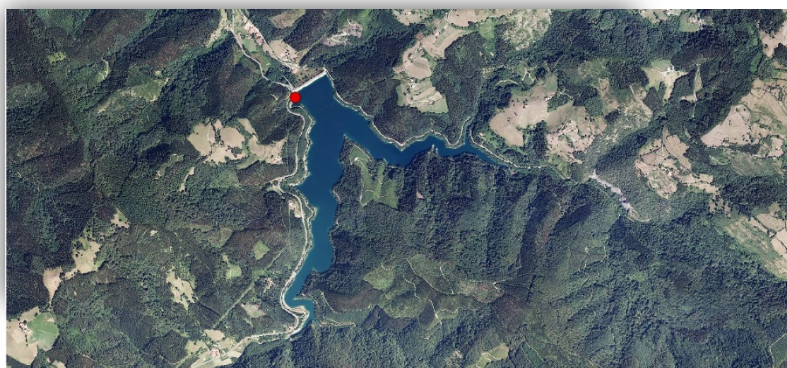
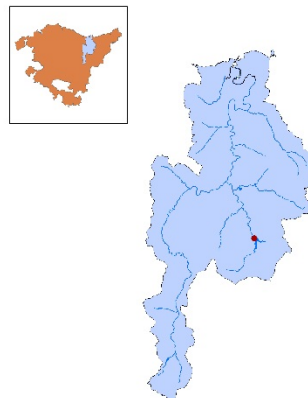


Código Estación: IBA-E

Embalse Ibaieder

Datos generales

Coordenadas	X:562790; Y: 4775286
Localización	Nuarbe
Territorio	Gipuzkoa
Ámbito	Intracomunitario
Cuenca	Cantábrica
Tipo de masa	Embalse
Unidad Hidrológica	Urola



Datos de la toma de muestras

Campaña	1ª	2ª	3ª	4ª
Fecha	01/07/16	04/08/16	08/09/16	05/10/16
Hora	15:15	14:45	15:45	8:30
Tipo de muestreo				
Superficial	x	x	x	x
Integrada				
Volumen	200	200	200	200
Técnica	Pozal	Pozal	Pozal	Pozal

Datos físico-químicos

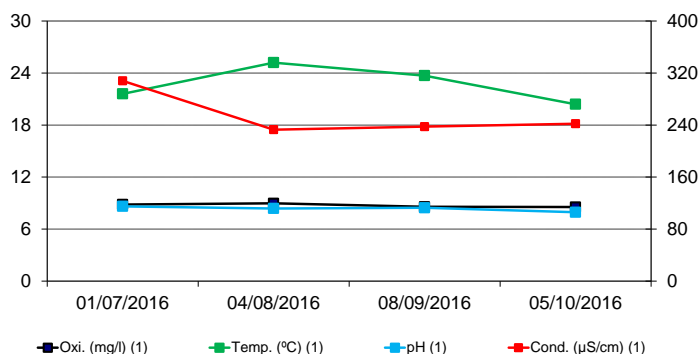
Campaña	1ª	2ª	3ª	4ª
Tª (°C)	21,6	25,2	23,7	20,4
pH	8,62	8,38	8,46	7,94
Conductividad (µS/cm)	308	232,9	237,6	242,1
Oxígeno disuelto (mg/l)	8,84	8,97	8,57	8,54
Oxígeno disuelto (%)	102	114,6	105,7	99,1
Profundidad (m)	Sup.	Sup.	Sup.	Sup.

Sup.: superficie

Recuento larvario

Campaña	1ª	2ª	3ª	4ª
Individuos trocóforas	0	0	0	0
Individuos Veliger	0	0	0	0
Individuos Pediveliger	0	0	0	0
Individuos Post-larva	0	0	0	0
Larvas/litro	0	0	0	0
Resultado	N	N	N	N

N (Negativo), P (Positivo), SP (Subpositivo ≤0,05)



Código Estación: IMA-E

Embalse Maroño

Datos generales

Coordenadas	X:495478; Y: 4766173
Localización	Izoria
Territorio	Araba
Ámbito	Intracomunitario
Cuenca	Cantábrica
Tipo de masa	Embalse
Unidad Hidrológica	Ibaizabal



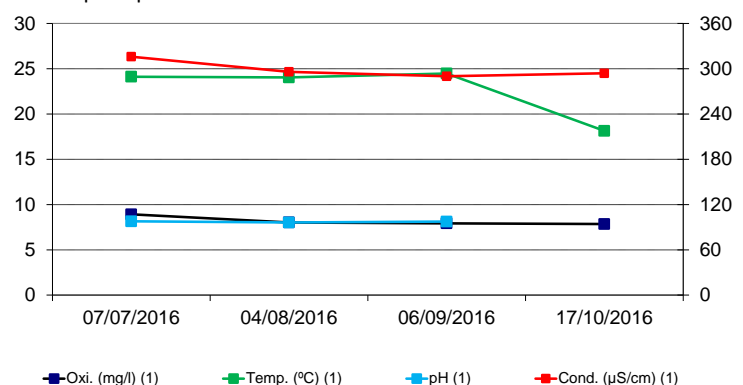
Datos de la toma de muestras

Campaña	1ª	2ª	3ª	4ª
Fecha	07/07/16	04/08/16	06/09/16	17/10/16
Hora	12:45	12:30	12:15	14:15
Tipo de muestreo				
Superficial	x	x	x	x
Integrada				
Volumen	200	200	200	200
Técnica	Pozal	Pozal	Pozal	Pozal

Datos físico-químicos

Campaña	1ª	2ª	3ª	4ª
Tª (°C)	24,12	24,04	24,48	18,14
pH	8,15	8,02	8,12	7,89
Conductividad (µS/cm)	316	296	290	294
Oxígeno disuelto (mg/l)	8,92	8,03	7,93	7,85
Oxígeno disuelto (%)	110,1	99,3	95,7	86,1
Profundidad (m)	Sup.	Sup.	Sup.	Sup.

Sup.: superficie



Recuento larvario

Campaña	1ª	2ª	3ª	4ª
Individuos trocóforas	0	0	0	0
Individuos Veliger	0	0	0	0
Individuos Pediveliger	0	0	0	0
Individuos Post-larva	0	0	0	0
Larvas/litro	0	0	0	0
Resultado	N	N	N	N

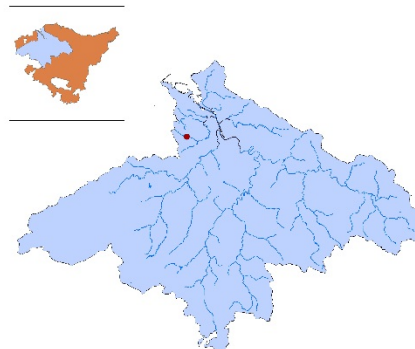
N (Negativo), P (Positivo), SP (Subpositivo ≤0,05)

Código Estación: IOI-E

Embalse Oiola

Datos generales

Coordenadas	X:496247; Y: 4790840
Localización	Barakaldo
Territorio	Bizkaia
Ámbito	Intracomunitario
Cuenca	Cantábrica
Tipo de masa	Embalse
Unidad Hidrológica	Ibaizabal



Datos de la toma de muestras

Campaña	1ª	2ª	3ª	4ª
Fecha	12/07/16	01/08/16	05/09/16	11/10/16
Hora	13:45	12:15	10:45	12:15
Tipo de muestreo				
Superficial				
Integrada	x	x	x	x
Volumen	400	400	400	200
Técnica	Bomba	Bomba	Bomba	Bomba

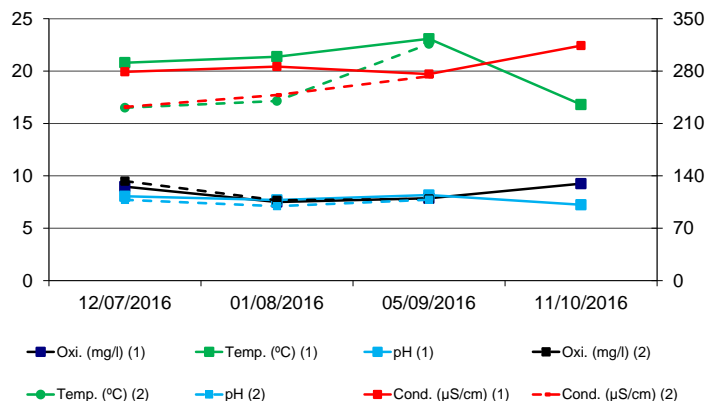
Datos físico-químicos

Campaña	1ª	2ª	3ª	4ª
Tª (°C)	20,8/ 16,5	21,37/ 17,5	23,08/ 22,59	16,8
pH	8,05/ 7,71	7,70/ 7,71	8,17/ 7,73	16,8
Conductividad (µS/cm)	279/ 232	286/2 48	276/ 273	314
Oxígeno disuelto(mg/l)	8,97/ 9,50	7,50/ 7,67	7,86/ 7,80	9,25
Oxígeno disuelto (%)	100,4/ 97,9	87,3/ 82,1	94,2/ 92,5	94,9
Profundi.(m)	2/5	2/5	2/5	2

Recuento larvario

Campaña	1ª	2ª	3ª	4ª
Individuos trocóforas	0	0	0	0
Individuos Veliger	0	0	0	0
Individuos Pediveliger	0	0	0	0
Individuos Post-larva	0	0	0	0
Larvas/litro	0	0	0	0
Resultado	N	N	N	N

N (Negativo), P (Positivo), SP (Subpositivo ≤0,05)

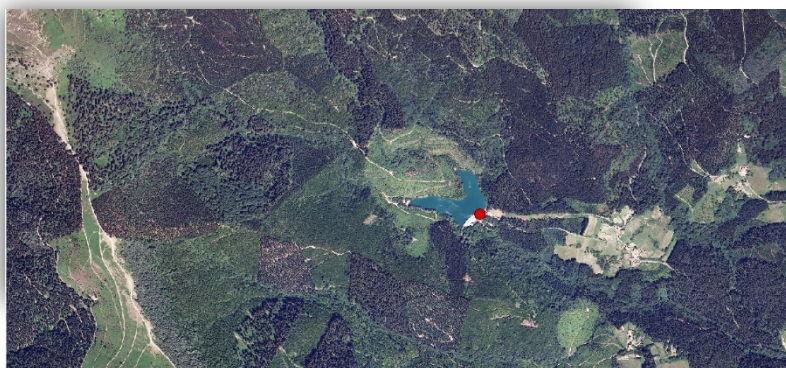


Código Estación: IZO-E

Embalse Zollo

Datos generales

Coordenadas	X:503472; Y: 4782122
Localización	Zaramillo
Territorio	Bizkaia
Ámbito	Intercomunitario
Cuenca	Cantábrica
Tipo de masa	Embalse
Unidad Hidrológica	Ibaizabal



Datos de la toma de muestras

Campaña	1ª	2ª	3ª	4ª
Fecha	05/07/16	03/08/16	07/09/16	04/10/16
Hora	15:30	15:15	15:00	16:30
Tipo de muestreo				
Superficial				
Integrada	x	x	x	x
Volumen	400	400	400	400
Técnica	Bomba	Bomba	Bomba	Bomba

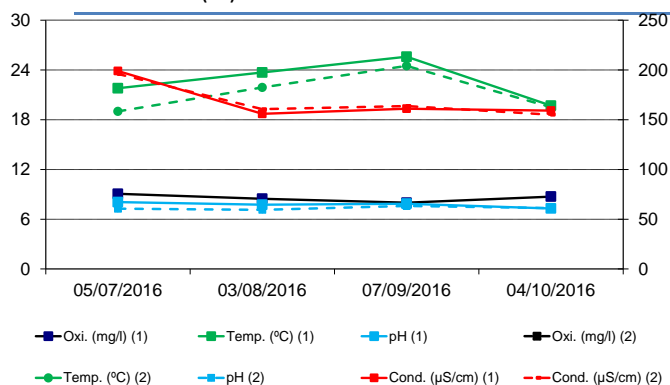
Recuento larvario

Campaña	1ª	2ª	3ª	4ª
Individuos trocóforas	0	0	0	0
Individuos Veliger	0	0	0	0
Individuos Pediveliger	0	0	0	0
Individuos Post-larva	0	0	0	0
Larvas/litro	0	0	0	0
Resultado	N	N	N	N

N (Negativo), P (Positivo), SP (Subpositivo $\leq 0,05$)

Datos físico-químicos

Campaña	1ª	2ª	3ª	4ª
Tª (°C)	21,8/ 19	23,7/ 21,9	25,6/ 24,5	19,7/ 19,5
pH	8,06/ 7,27	7,75/ 7,13	7,87/ 7,60	7,30/ 7,34
Conductividad (µS/cm)	199/ 196	155,9/ 160,6	161,1/ 163,8	159,2/ 155,1
Oxígeno disuelto(mg/l)	9,06/ 9,43	8,47/ 9,51	7,99/ 7,52	8,73/ 7,58
Oxígeno disuelto (%)	104,9/ 103,3	105,4/ 114	103/ 94,5	100,8/ 86,4
Profundi. (m)	2/5	2/5	2/5	2/5

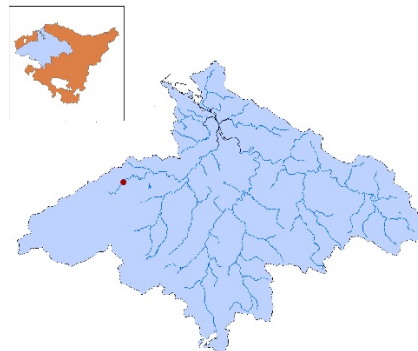


Código Estación: KAD183-E

Kadagua

Datos generales

Coordenadas	X:484218; Y: 4782304
Localización	Balmaseda
Territorio	Bizkaia
Ámbito	Intercomunitario
Cuenca	Cantábrica
Tipo de masa	Río
Unidad Hidrológica	Ibaizabal



Datos de la toma de muestras

Campaña	1ª	2ª	3ª	4ª
Fecha	06/07/16	03/08/16	07/09/16	13/10/16
Hora	12:30	10:30	11:00	12:00
Tipo de muestreo				
Superficial	x	x	x	x
Integrada				
Volumen	100	100	100	100
Técnica	Pozal	Pozal	Pozal	Pozal

Datos físico-químicos

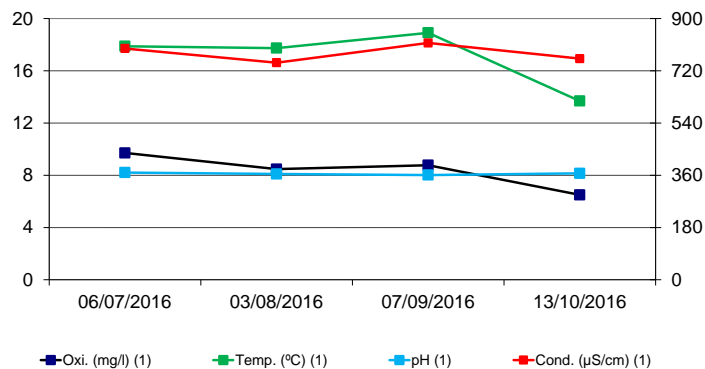
Campaña	1ª	2ª	3ª	4ª
Tª (°C)	17,88	17,74	18,91	13,69
pH	8,21	8,10	8,02	8,15
Conductividad (µS/cm)	797	748	816	762
Oxígeno disuelto (mg/l)	9,71	8,47	8,77	6,50
Oxígeno disuelto (%)	103,6	90,7	96,4	64,6
Profundidad (m)	Sup.	Sup.	Sup.	Sup.

Sup.: superficie

Recuento larvario

Campaña	1ª	2ª	3ª	4ª
Individuos trocóforas	0	0	0	0
Individuos Veliger	0	0	0	0
Individuos Pediveliger	0	0	0	0
Individuos Post-larva	0	0	0	0
Larvas/litro	0	0	0	0
Resultado	N	N	N	N

N (Negativo), P (Positivo), SP (Subpositivo ≤0,05)



Código Estación: KAD475-E

Kadagua

Datos generales

Coordenadas	X:498695; Y: 4786044
Localización	La Cuadra
Territorio	Bizkaia
Ámbito	Intercomunitario
Cuenca	Cantábrica
Tipo de masa	Río
Unidad Hidrológica	Ibaizabal



Datos de la toma de muestras

Campaña	1ª	2ª	3ª	4ª
Fecha	-	-	-	06/10/16
Hora	-	-	-	13:15
Tipo de muestreo				
Superficial	-	-	-	x
Integrada				
Volumen	-	-	-	100
Técnica	-	-	-	Pozal

Datos físico-químicos

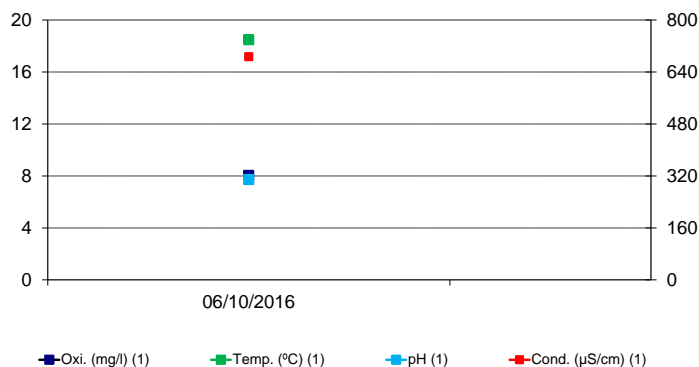
Campaña	1ª	2ª	3ª	4ª
Tª (°C)	-	-	-	18,48
pH	-	-	-	7,72
Conductividad (µS/cm)	-	-	-	687
Oxígeno disuelto (mg/l)	-	-	-	8,03
Oxígeno disuelto (%)	-	-	-	86,1
Profundidad (m)	-	-	-	Sup

Sup.: superficie

Recuento larvario

Campaña	1ª	2ª	3ª	4ª
Individuos trocóforas	-	-	-	0
Individuos Veliger	-	-	-	0
Individuos Pediveliger	-	-	-	0
Individuos Post-larva	-	-	-	0
Larvas/litro	-	-	-	0
Resultado	-	-	-	N

N (Negativo), P (Positivo), SP (Subpositivo ≤0,05)

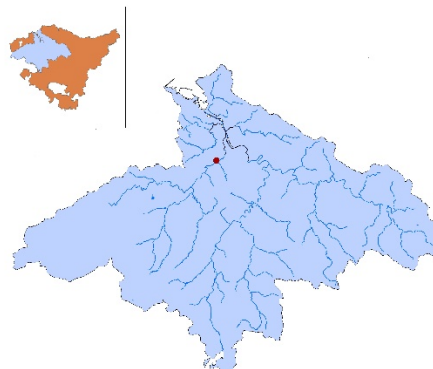


Código Estación: KAD504-E

Kadagua

Datos generales

Coordenadas	X:500643; Y: 4788091
Localización	Alonsotegi
Territorio	Bizkaia
Ámbito	Intercomunitario
Cuenca	Cantábrica
Tipo de masa	Río
Unidad Hidrológica	Ibaizabal



Datos de la toma de muestras

Campaña	1ª	2ª	3ª	4ª
Fecha	-	-	-	6/10/16
Hora	-	-	-	13:45
Tipo de muestreo				
Superficial	-	-	-	x
Integrada	-	-	-	
Volumen	-	-	-	100
Técnica	-	-	-	Pozal

Datos físico-químicos

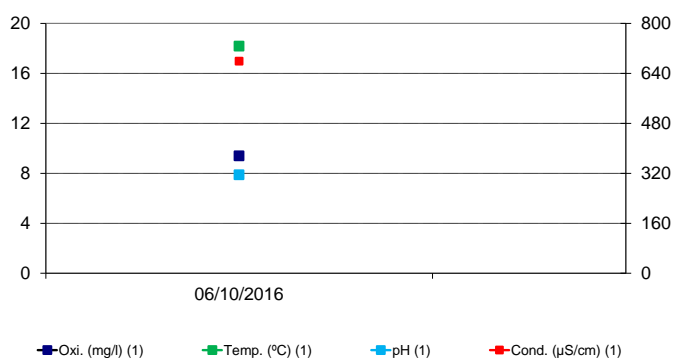
Campaña	1ª	2ª	3ª	4ª
Tª (° C)	-	-	-	18,18
pH	-	-	-	7,88
Conductividad (µS/cm)	-	-	-	679
Oxígeno disuelto (mg/l)	-	-	-	9,39
Oxígeno disuelto (%)	-	-	-	100
Profundidad (m)	-	-	-	Sup

Sup.: superficie

Recuento larvario

Campaña	1ª	2ª	3ª	4ª
Individuos trocóforas	-	-	-	0
Individuos Veliger	-	-	-	0
Individuos Pediveliger				0
Individuos Post-larva	-	-	-	0
Larvas/litro				0
Resultado	-	-	-	N

N (Negativo), P (Positivo), SP (Subpositivo ≤0,05)

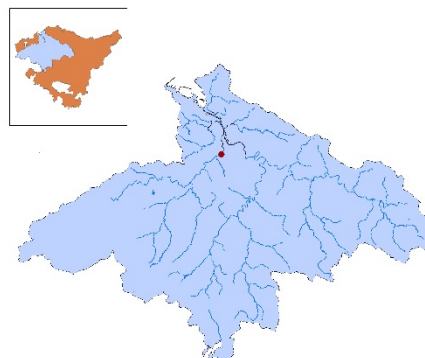


Código Estación: KAD525-E

Kadagua

Datos generales

Coordenadas	X:501874; Y: 4788545
Localización	Alonsotegi
Territorio	Bizkaia
Ámbito	Intercomunitario
Cuenca	Cantábrica
Tipo de masa	Río
Unidad Hidrológica	Ibaizabal



Datos de la toma de muestras

Campaña	1ª	2ª	3ª	4ª
Fecha	06/07/16	03/08/16	07/09/16	13/10/16
Hora	11:15	8:15	9:00	10:15
Tipo de muestreo				
Superficial	x	x	x	x
Integrada				
Volumen	100	100	100	100
Técnica	Pozal	Pozal	Pozal	Pozal

Recuento larvario

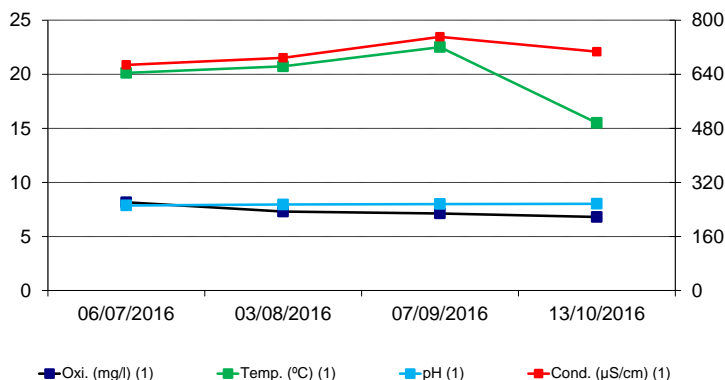
Campaña	1ª	2ª	3ª	4ª
Individuos trocóforas	0	0	0	0
Individuos Veliger	0	0	0	0
Individuos Pediveliger	0	0	0	0
Individuos Post-larva	0	0	0	0
Larvas/litro	0	0	0	0
Resultado	N	N	N	N

N (Negativo), P (Positivo), SP (Subpositivo $\leq 0,05$)

Datos físico-químicos

Campaña	1ª	2ª	3ª	4ª
Tª (° C)	20,16	20,74	22,52	15,50
pH	7,87	7,96	8,00	8,02
Conductividad (µS/cm)	668	689	751	707
Oxígeno disuelto (mg/l)	8,16	7,30	7,13	6,80
Oxígeno disuelto (%)	89,8	81,6	83,1	68,7
Profundidad (m)	Sup.	Sup.	Sup.	Sup

Sup.: superficie

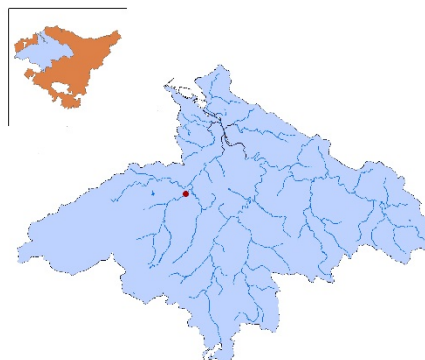


Código Estación: KHE305

Herrerías

Datos generales

Coordenadas	X:495293; Y: 4781412
Localización	Gordexola
Territorio	Bizkaia
Ámbito	Intercomunitario
Cuenca	Cantábrica
Tipo de masa	Río
Unidad Hidrológica	Ibaizabal



Datos de la toma de muestras

Campaña	1ª	2ª	3ª	4ª
Fecha	06/07/16	03/08/16	07/09/16	13/10/16
Hora	11:45	9:45	10:15	11:15
Tipo de muestreo				
Superficial	x	x	x	x
Integrada				
Volumen	100	100	100	100
Técnica	Pozal	Pozal	Pozal	Pozal

Datos físico-químicos

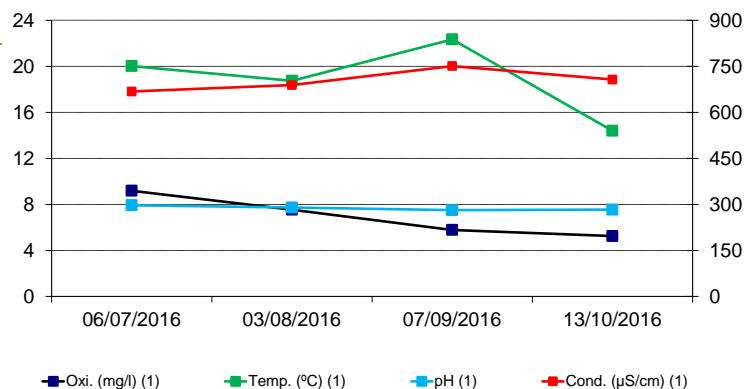
Campaña	1ª	2ª	3ª	4ª
Tª (° C)	20,03	18,75	22,35	14,40
pH	7,93	7,73	7,50	7,55
Conductividad (µS/cm)	431	420	486	410
Oxígeno disuelto (mg/l)	9,19	7,54	5,78	5,25
Oxígeno disuelto (%)	101,3	81,4	67,3	52,4
Profundidad (m)	Sup.	Sup.	Sup.	Sup

Sup.: superficie

Recuento larvario

Campaña	1ª	2ª	3ª	4ª
Individuos trocóforas	0	0	0	0
Individuos Veliger	0	0	0	0
Individuos Pediveliger	0	0	0	0
Individuos Post-larva	0	0	0	0
Larvas/litro	0	0	0	0
Resultado	N	N	N	N

N (Negativo), P (Positivo), SP (Subpositivo ≤0,05)

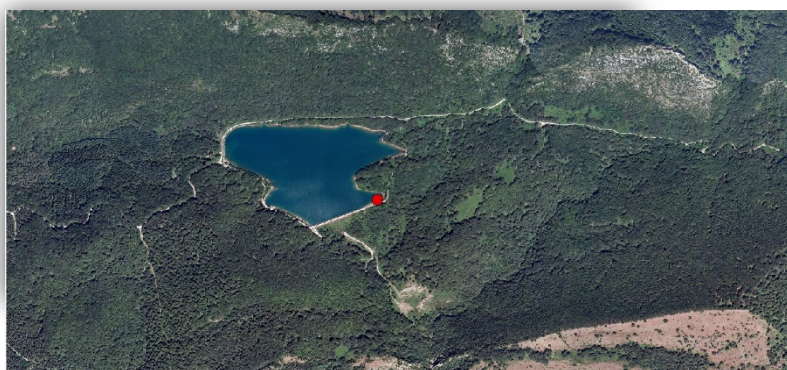
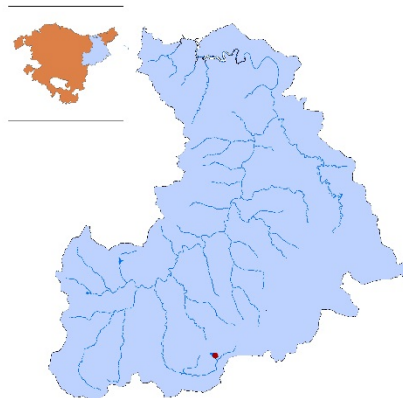


Código Estación: LAR-E2

Embalse Lareo

Datos generales

Coordenadas	X:572545; Y: 4758575
Localización	Ataun
Territorio	Gipuzkoa
Ámbito	Intercomunitario
Cuenca	Cantábrica
Tipo de masa	Embalse
Unidad Hidrológica	Oria



Datos de la toma de muestras

Campaña	1ª	2ª	3ª	4ª
Fecha	01/07/16	02/08/16	09/09/16	06/10/16
Hora	10:15	9:30	10:30	11:00
Tipo de muestreo				
Superficial	x	x	x	x
Integrada				
Volumen	200	200	200	200
Técnica	Pozal	Pozal	Pozal	Pozal

Recuento larvario

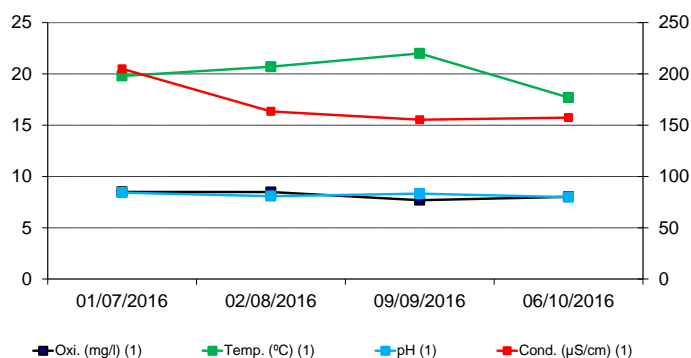
Campaña	1ª	2ª	3ª	4ª
Individuos trocóforas	0	0	0	0
Individuos Veliger	0	0	0	0
Individuos Pediveliger	0	0	0	0
Individuos Post-larva	0	0	0	0
Larvas/litro	0	0	0	0
Resultado	N	N	N	N

N (Negativo), P (Positivo), SP (Subpositivo $\leq 0,05$)

Datos físico-químicos

Campaña	1ª	2ª	3ª	4ª
Tª (° C)	18,8	20,7	22	17,7
pH	8,43	8,08	8,33	7,99
Conductividad (µS/cm)	205	163,5	155,3	157,4
Oxígeno disuelto (mg/l)	8,50	8,48	7,69	8,02
Oxígeno disuelto (%)	100,8	94,5	98,1	94,7
Profundidad (m)	Sup.	Sup.	Sup.	Sup.

Sup.: superficie

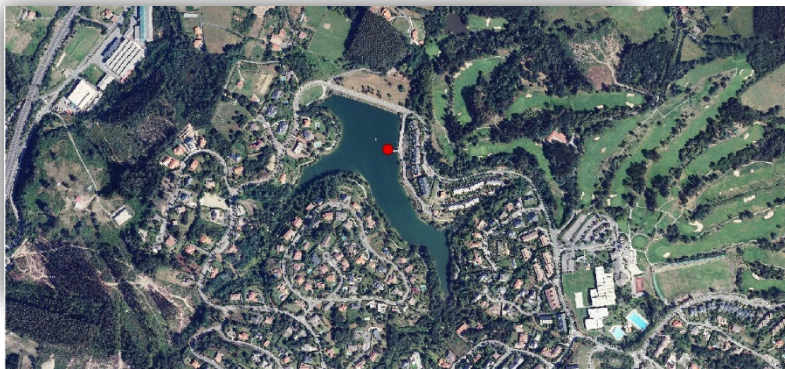


Código Estación: LAU-E

Embalse Laukariz

Datos generales

Coordenadas	X:495293; Y: 4781412
Localización	Berreaga
Territorio	Bizkaia
Ámbito	Intracomunitario
Cuenca	Cantábrica
Tipo de masa	Río
Unidad Hidrológica	Butroe



Datos de la toma de muestras

Campaña	1ª	2ª	3ª	4ª
Fecha	12/07/16	01/08/16	05/09/16	11/10/16
Hora	9:45	9:15	9:00	9:30
Tipo de muestreo				
Superficial				
Integrada	x	x	x	x
Volumen	400	400	400	400
Técnica	Bomba	Bomba	Bomba	Bomba

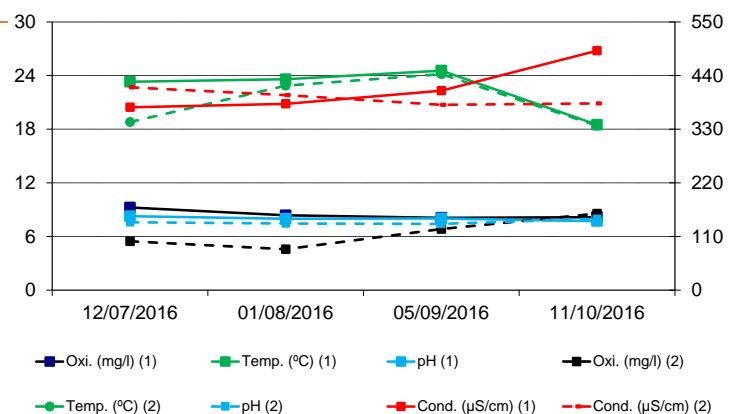
Datos físico-químicos

Campaña	1ª	2ª	3ª	4ª
Tª (°C)	23,3/ 18,8	23,59/ 22,87	24,55/ 24,15	18,5/ 18,4
pH	8,27/ 7,59	7,98/ 7,45	8,01/ 7,41	7,72/ 7,99
Conductividad (µS/cm)	375/ 416	382/ 400	409/ 380	491/ 383
Oxígeno disuelto(mg/l)	9,24/ 5,46	8,37/ 4,58	8,09/ 6,84	8,16/ 8,57
Oxígeno disuelto (%)	108,4/ 58,8	98,9/ 53,5	97,3/ 81,7	87,5/ 91,7
Prof. (m)	2/5	2/5	2/5	2/5

Recuento larvario

Campaña	1ª	2ª	3ª	4ª
Individuos trocóforas	0	0	0	0
Individuos Veliger	0	0	0	0
Individuos Pediveliger	0	0	0	0
Individuos Post-larva	0	0	0	0
Larvas/litro	0	0	0	0
Resultado	N	N	N	N

N (Negativo), P (Positivo), SP (Subpositivo ≤0,05)

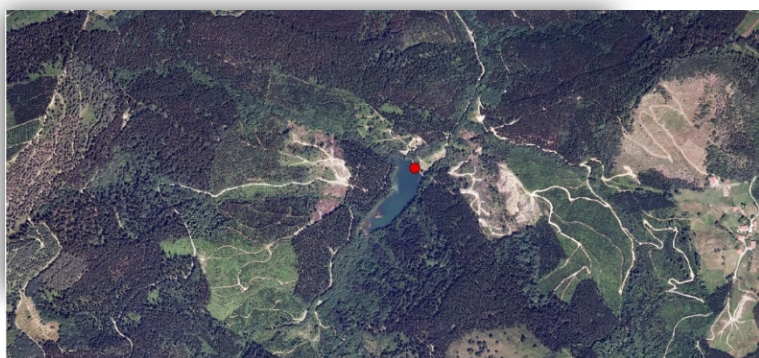
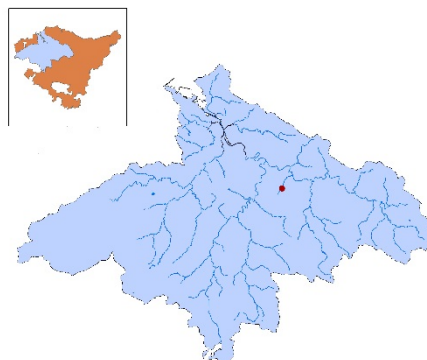


Código Estación: LEK-E

Embalse Lekubaso

Datos generales

Coordenadas	X:513080; Y: 4782392
Localización	Usansolo (Galdakao)
Territorio	Bizkaia
Ámbito	Intercomunitario
Cuenca	Cantábrica
Tipo de masa	Embalse
Unidad Hidrológica	Ibaizabal



Datos de la toma de muestras

Campaña	1ª	2ª	3ª	4ª
Fecha	12/07/16	01/08/16	05/09/16	11/10/16
Hora	15:30	16:00	15:30	15:45
Tipo de muestreo				
Superficial				
Integrada	x	x	x	x
Volumen	400	400	400	400
Técnica	Bomba	Bomba	Bomba	Bomba

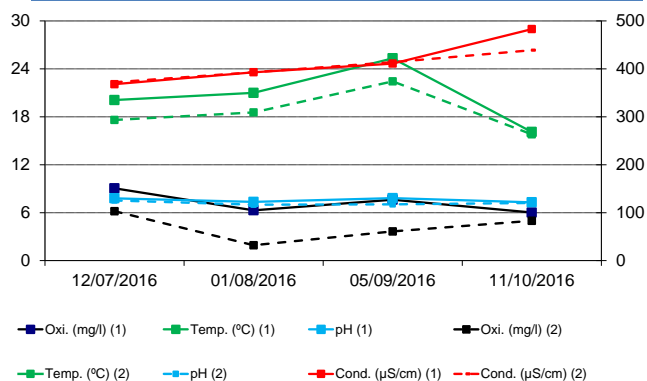
Datos físico-químicos

Campaña	1ª	2ª	3ª	4ª
Tª (°C)	20,10/ 17,60	21/ 18,55	25,32/ 22,44	16,10/ 15,80
pH	7,80/ 7,53	7,35/ 7	7,82/ 7,04	7,30/ 7,21
Conductividad (µS/cm)	368/ 372	393/ 393	411/ 414	483/ 439
Oxígeno disuelto (mg/l)	9,05/ 6,18	6,30/ 1,93	7,63/ 3,65	6,02/ 4,99
Oxígeno disuelto (%)	100,2/ 65,3	71,3/ 20,08	96,4/ 42,9	61,3/ 50,5
Prof. (m)	2/5	2/5	2/5	2/5

Recuento larvario

Campaña	1ª	2ª	3ª	4ª
Individuos trocóforas	0	0	0	0
Individuos Veliger	0	0	0	0
Individuos Pediveliger	0	0	0	0
Individuos Post-larva	0	0	0	0
Larvas/litro	0	0	0	0
Resultado	N	N	N	N

N (Negativo), P (Positivo), SP (Subpositivo ≤0,05)

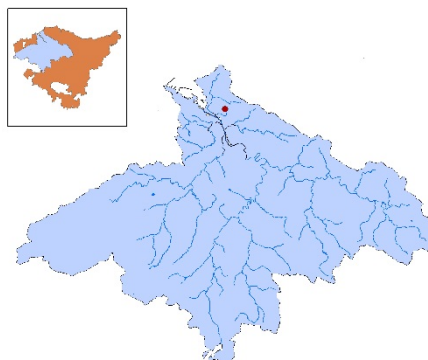


Código Estación: LER-E

Embalse Lertutxe

Datos generales

Coordenadas	X:502443; Y: 4797079
Localización	Gohierri
Territorio	Bizkaia
Ámbito	Intracomunitario
Cuenca	Cantábrica
Tipo de masa	Embalse
Unidad Hidrológica	Ibaizabal



Datos de la toma de muestras

Campaña	1ª	2ª	3ª	4ª
Fecha	07/07/16	02/08/16	02/09/16	17/10/16
Hora	8:45	9:00	9:00	10:15
Tipo de muestreo				
Superficial	x	x	x	x
Integrada				
Volumen	200	200	200	200
Técnica	Pozal	Pozal	Pozal	Pozal

Recuento larvario

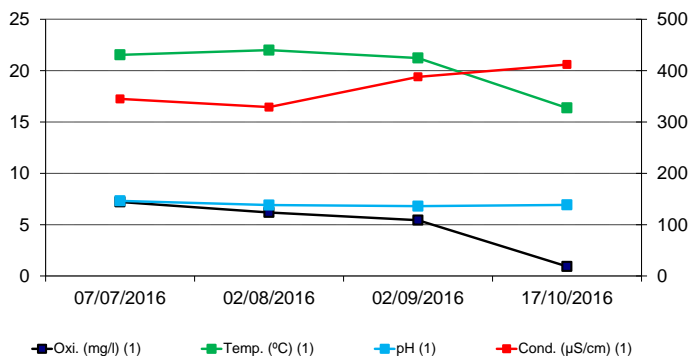
Campaña	1ª	2ª	3ª	4ª
Individuos trocóforas	0	0	0	0
Individuos Veliger	0	0	0	0
Individuos Pediveliger	0	0	0	0
Individuos Post-larva	0	0	0	0
Larvas/litro	0	0	0	0
Resultado	N	N	N	N

N (Negativo), P (Positivo), SP (Subpositivo ≤0,05)

Datos físico-químicos

Campaña	1ª	2ª	3ª	4ª
Tª (°C)	21,54	22	21,23	16,37
pH	7,32	6,91	6,80	6,93
Conductividad (µS/cm)	345	329	388	412
Oxígeno disuelto (mg/l)	7,21	6,19	5,44	0,93
Oxígeno disuelto (%)	81,1	70,7	61,4	9,4
Profundidad (m)	Sup.	Sup.	Sup.	Sup.

Sup.: superficie

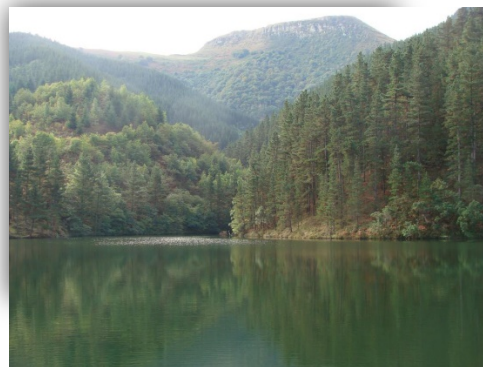
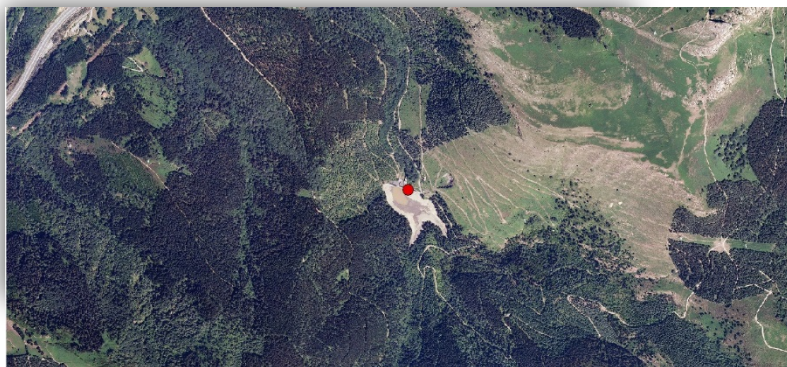


Código Estación: LIN-E

Embalse Lingorta

Datos generales

Coordenadas	X:499515; Y: 4784537
Localización	La Cuadra
Territorio	Bizkaia
Ámbito	Intercomunitario
Cuenca	Cantábrica
Tipo de masa	Embalse
Unidad Hidrológica	Ibaizabal



Datos de la toma de muestras

Campaña	1ª	2ª	3ª	4ª
Fecha	12/07/16	01/08/16	05/09/16	11/10/16
Hora	12.00	11.00	13:30	10:45
Tipo de muestreo				
Superficial				
Integrada	x	x	x	x
Volumen	400	400	400	400
Técnica	Bomba	Bomba	Bomba	Bomba

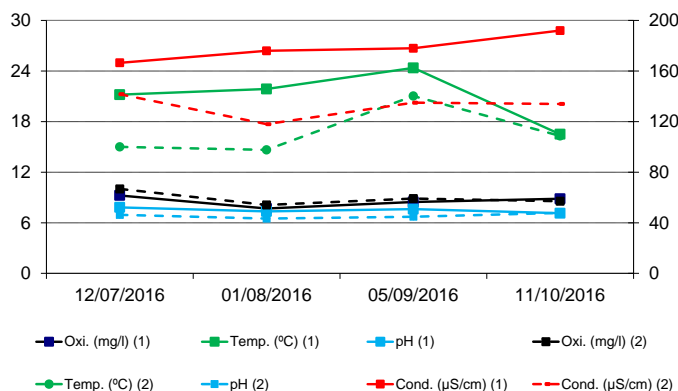
Datos físico-químicos

Campaña	1ª	2ª	3ª	4ª
Tª (° C)	21,20/ 15	21,87/ 14,65	24,37/ 21,04	16,50/ 16,30
pH	7,83/ 6,94	7,35/ 6,50	7,62/ 6,72	7,13/ 7,17
Conductividad (µS/cm)	166,8/ 141,7	176/ 118	178/ 135	192/ 134
Oxígeno disuelto(mg/l)	9,24/ 10,01	7,69/ 8,11	8,47/ 8,87	8,85/ 8,56
Oxígeno disuelto (%)	103,8/ 100,3	89,3/ 81,4	99,8/ 100,2	90,6/ 87,5
Prof. (m)	2/5	2/5	2/5	2/5

Recuento larvario

Campaña	1ª	2ª	3ª	4ª
Individuos trocóforas	0	0	0	0
Individuos Veliger	0	0	0	0
Individuos Pediveliger	0	0	6	0
Individuos Post-larva	0	0	0	0
Larvas/litro	0	0	0,015	0
Resultado	N	N	SP	N

N (Negativo), P (Positivo), SP (Subpositivo ≤0,05)

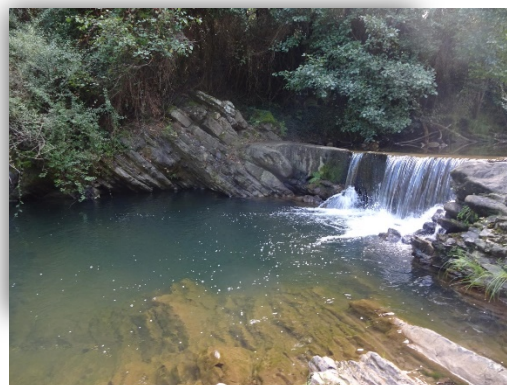
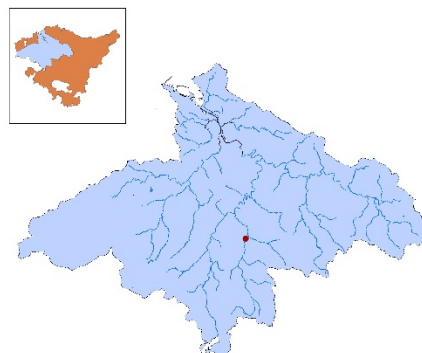


Código Estación: NAL203-E

Altube

Datos generales

Coordenadas	X:506967; Y: 4772291
Localización	Orozko
Territorio	Bizkaia
Ámbito	Intercomunitario
Cuenca	Cantábrica
Tipo de masa	Río
Unidad Hidrológica	Ibaizabal



Datos de la toma de muestras

Campaña	1ª	2ª	3ª	4ª
Fecha	07/07/16	04/08/16	06/09/16	17/10/16
Hora	11:45	11:00	11:00	13:15
Tipo de muestreo				
Superficial	x	x	x	x
Integrada				
Volumen	100	100	100	100
Técnica	Pozal	Pozal	Pozal	Pozal

Recuento larvario

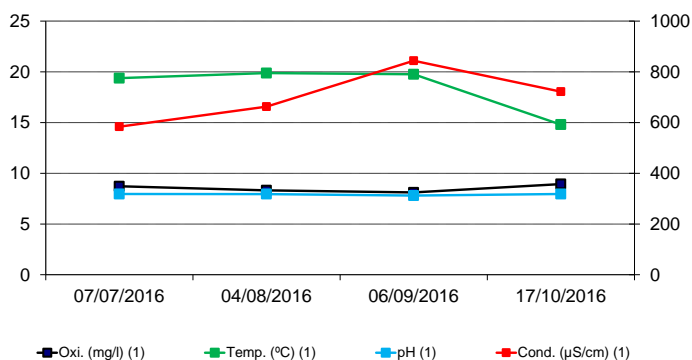
Campaña	1ª	2ª	3ª	4ª
Individuos trocóforas	0	0	0	0
Individuos Veliger	0	0	0	0
Individuos Pediveliger	0	0	0	0
Individuos Post-larva	0	0	0	0
Larvas/litro	0	0	0	0
Resultado	N	N	N	N

N (Negativo), P (Positivo), SP (Subpositivo ≤0,05)

Datos físico-químicos

Campaña	1ª	2ª	3ª	4ª
Tª (°C)	19,38	19,88	19,76	14,80
pH	7,96	7,95	7,80	7,96
Conductividad (µS/cm)	584	663	844	722
Oxígeno disuelto (mg/l)	8,72	8,32	8,11	8,94
Oxígeno disuelto (%)	96,5	93,3	92,2	88,7
Profundidad (m)	Sup.	Sup.	Sup.	Sup.

Sup.: superficie



Código Estación: NER292-E

Nerbioi

Datos generales

Coordenadas	X:502265; Y: 4775571
Localización	Llodio
Territorio	Araba
Ámbito	Intercomunitario
Cuenca	Cantábrica
Tipo de masa	Río
Unidad Hidrológica	Ibaizabal



Datos de la toma de muestras

Campaña	1ª	2ª	3ª	4ª
Fecha	07/07/16	04/08/16	06/09/16	17/10/16
Hora	12:15	11:30	11:30	13:45
Tipo de muestreo				
Superficial	x	x	x	x
Integrada				
Volumen	100	100	100	100
Técnica	Pozal	Pozal	Pozal	Pozal

Datos físico-químicos

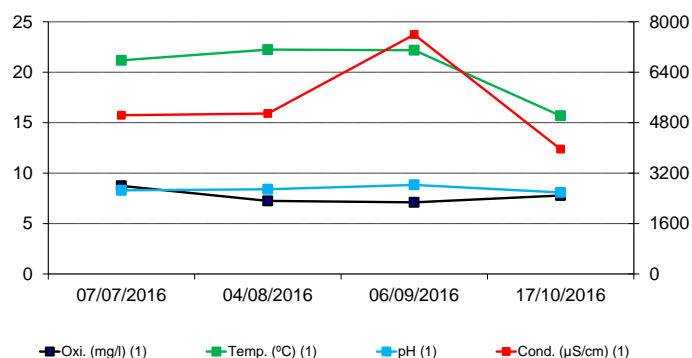
Campaña	1ª	2ª	3ª	4ª
Tª (° C)	21,18	22,24	22,18	15,68
pH	8,29	8,40	8,83	8,08
Conductividad (µS/cm)	5.036	5.091	7.594	3.958
Oxígeno disuelto (mg/l)	8,74	7,24	7,10	7,78
Oxígeno disuelto (%)	102,5	85,8	84,3	79,6
Profundidad (m)	Sup.	Sup.	Sup.	Sup.

Sup.: superficie

Recuento larvario

Campaña	1ª	2ª	3ª	4ª
Individuos trocóforas	0	0	0	0
Individuos Veliger	0	0	0	0
Individuos Pediveliger	0	0	0	0
Individuos Post-larva	0	0	0	0
Larvas/litro	0	0	0	0
Resultado	N	N	N	N

N (Negativo), P (Positivo), SP (Subpositivo ≤0,05)

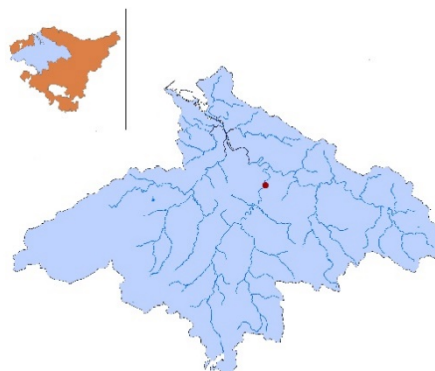


Código Estación: NER472-E

Nerbioi

Datos generales

Coordenadas	X:509320; Y: 4784010
Localización	Arrigorriaga
Territorio	Bizkaia
Ámbito	Intercomunitario
Cuenca	Cantábrica
Tipo de masa	Río
Unidad Hidrológica	Ibaizabal



Datos de la toma de muestras

Campaña	1ª	2ª	3ª	4ª
Fecha	07/07/16	04/08/16	06/09/16	17/10/16
Hora	10:30	9:45	9:45	11:45
Tipo de muestreo				
Superficial	x	x	x	x
Integrada				
Volumen	100	100	100	100
Técnica	Pozal	Pozal	Pozal	Pozal

Datos físico-químicos

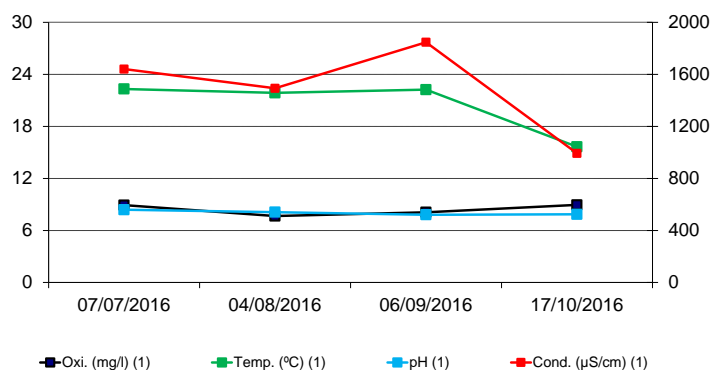
Campaña	1ª	2ª	3ª	4ª
Tª (°C)	22,32	21,87	22,24	15,65
pH	8,39	8,11	7,81	7,86
Conductividad (µS/cm)	1.641	1.493	1.847	993
Oxígeno disuelto (mg/l)	8,92	7,66	8,10	8,95
Oxígeno disuelto (%)	102,3	88,3	93,6	90,4
Profundidad (m)	Sup.	Sup.	Sup.	Sup.

Sup.: superficie

Recuento larvario

Campaña	1ª	2ª	3ª	4ª
Individuos trocóforas	0	0	0	0
Individuos Veliger	0	0	0	0
Individuos Pediveliger	0	0	0	0
Individuos Post-larva	0	0	0	0
Larvas/litro	0	0	0	0
Resultado	N	N	N	N

N (Negativo), P (Positivo), SP (Subpositivo ≤0,05)

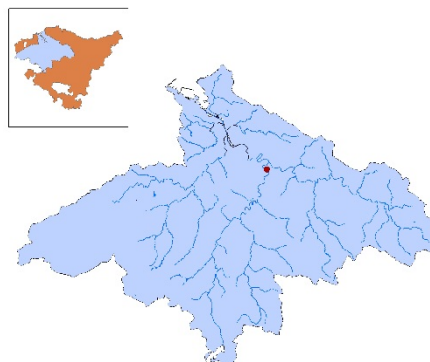


Código Estación: NER520-E

Nerbioi

Datos generales

Coordenadas	X:509699; Y: 4786120
Localización	Basauri
Territorio	Bizkaia
Ámbito	Intercomunitario
Cuenca	Cantábrica
Tipo de masa	Río
Unidad Hidrológica	Ibaizabal



Datos de la toma de muestras

Campaña	1ª	2ª	3ª	4ª
Fecha	11/07/16	05/08/16	02/09/16	06/10/16
Hora	12:15	11:00	10:15	14:30
Tipo de muestreo				
Superficial	x	x	x	x
Integrada				
Volumen	100	100	100	100
Técnica	Pozal	Pozal	Pozal	Pozal

Datos físico-químicos

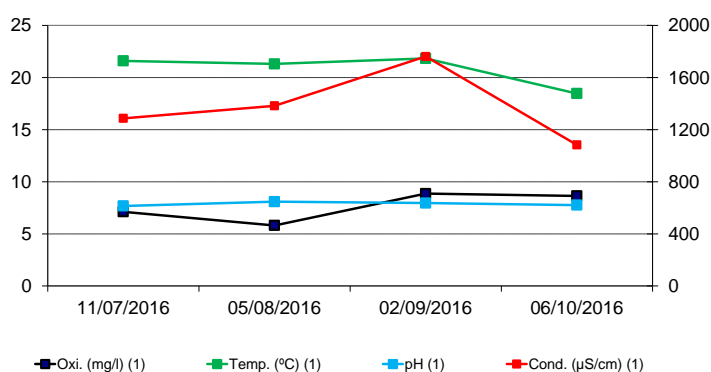
Campaña	1ª	2ª	3ª	4ª
Tª (°C)	21,60	21,31	21,83	18,47
pH	7,68	8,09	7,96	7,76
Conductividad (µS/cm)	1.287	1.383	1.762	1.083
Oxígeno disuelto (mg/l)	7,12	5,81	8,86	8,64
Oxígeno disuelto (%)	80,5	65,8	101,2	93
Profundidad (m)	Sup.	Sup.	Sup.	Sup.

Sup.: superficie

Recuento larvario

Campaña	1ª	2ª	3ª	4ª
Individuos trocóforas	0	0	0	0
Individuos Veliger	0	0	0	0
Individuos Pediveliger	0	0	0	0
Individuos Post-larva	0	0	0	0
Larvas/litro	0	0	0	0
Resultado	N	N	N	N

N (Negativo), P (Positivo), SP (Subpositivo ≤0,05)

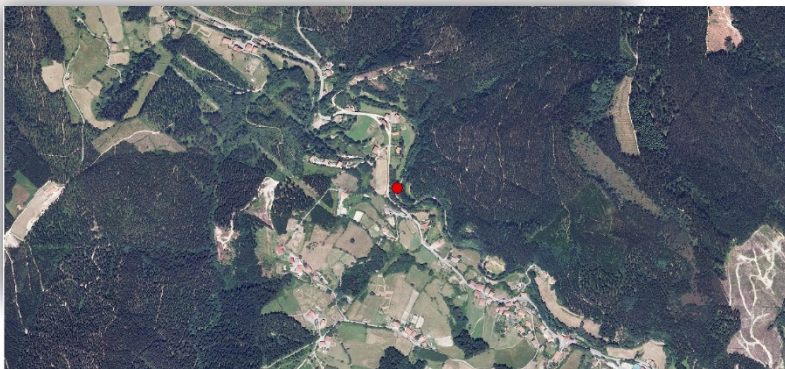
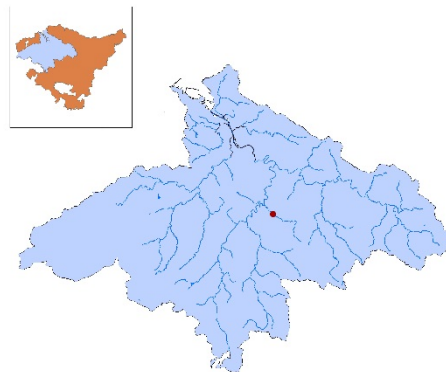


Código Estación: NZE095-E

Zeberio

Datos generales

Coordenadas	X:509584; Y: 4778479
Localización	Zeberio
Territorio	Bizkaia
Ámbito	Intercomunitario
Cuenca	Cantábrica
Tipo de masa	Río
Unidad Hidrológica	Ibaizabal



Datos de la toma de muestras

Campaña	1ª	2ª	3ª	4ª
Fecha	07/07/16	04/08/16	06/09/16	17/10/16
Hora	11:00	10:15	10:30	12:30
Tipo de muestreo				
Superficial	x	x	x	x
Integrada				
Volumen	100	100	100	100
Técnica	Pozal	Pozal	Pozal	Pozal

Datos físico-químicos

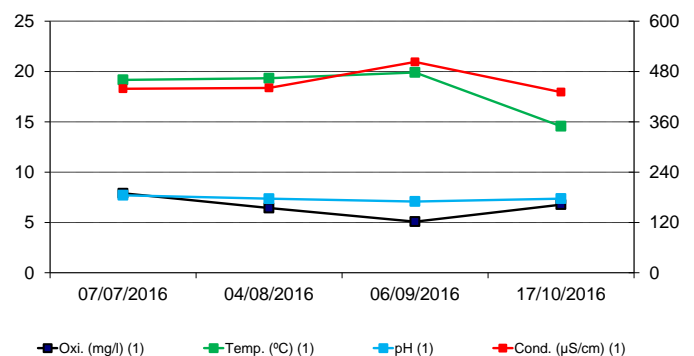
Campaña	1ª	2ª	3ª	4ª
Tª (°C)	19,17	19,33	19,91	14,56
pH	7,70	7,36	7,08	7,37
Conductividad (µS/cm)	439	441	503	431
Oxígeno disuelto (mg/l)	7,90	6,43	5,08	6,77
Oxígeno disuelto (%)	86,4	70,8	56,1	66,5
Profundidad (m)	Sup.	Sup.	Sup.	Sup.

Sup.: superficie

Recuento larvario

Campaña	1ª	2ª	3ª	4ª
Individuos trocóforas	0	0	0	0
Individuos Veliger	0	0	0	0
Individuos Pediveliger	0	0	0	0
Individuos Post-larva	0	0	0	0
Larvas/litro	0	0	0	0
Resultado	N	N	N	N

N (Negativo), P (Positivo), SP (Subpositivo ≤0,05)

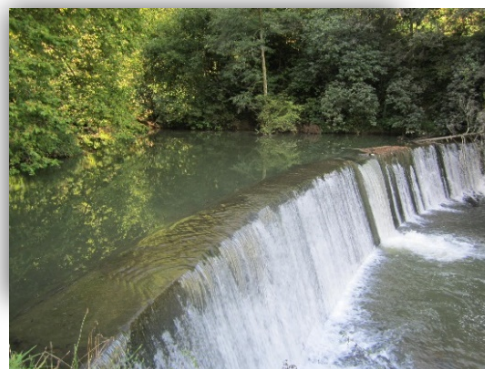


Código Estación: OLE394-E

Leitzaran

Datos generales

Coordenadas	X:579536; Y: 4784777
Localización	Andoain
Territorio	Gipuzkoa
Ámbito	Intercomunitario
Cuenca	Cantábrica
Tipo de masa	Río
Unidad Hidrológica	Oria



Datos de la toma de muestras

Campaña	1ª	2ª	3ª	4ª
Fecha	10:30	05/08/16	09/09/16	06/10/16
Hora	12:00	12:15	13:15	14:00
Tipo de muestreo				
Superficial	x	x	x	x
Integrada				
Volumen	100	100	100	100
Técnica	Pozal	Pozal	Pozal	Pozal

Datos físico-químicos

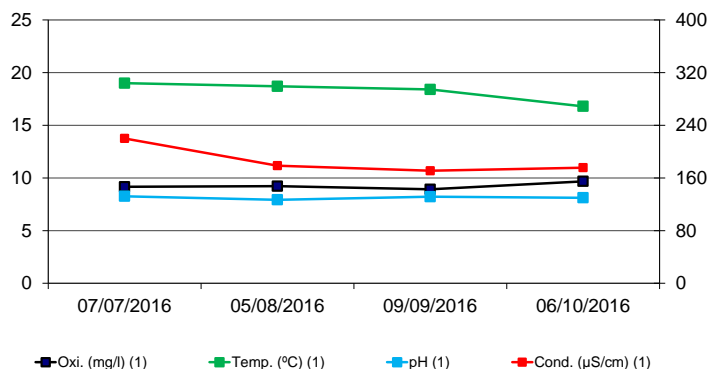
Campaña	1ª	2ª	3ª	4ª
Tª (° C)	19	18,70	18,40	16,80
pH	8,26	7,93	8,22	8,12
Conductividad (µS/cm)	220	178,7	171	175,6
Oxígeno disuelto (mg/l)	9,16	9,22	8,92	9,68
Oxígeno disuelto (%)	98,5	101,7	98	103
Profundidad (m)	Sup.	Sup.	Sup.	Sup.

Sup.: superficie

Recuento larvario

Campaña	1ª	2ª	3ª	4ª
Individuos trocóforas	0	0	0	0
Individuos Veliger	0	0	0	0
Individuos Pediveliger	0	0	0	0
Individuos Post-larva	0	0	0	0
Larvas/litro	0	0	0	0
Resultado	N	N	N	N

N (Negativo), P (Positivo), SP (Subpositivo ≤0,05)

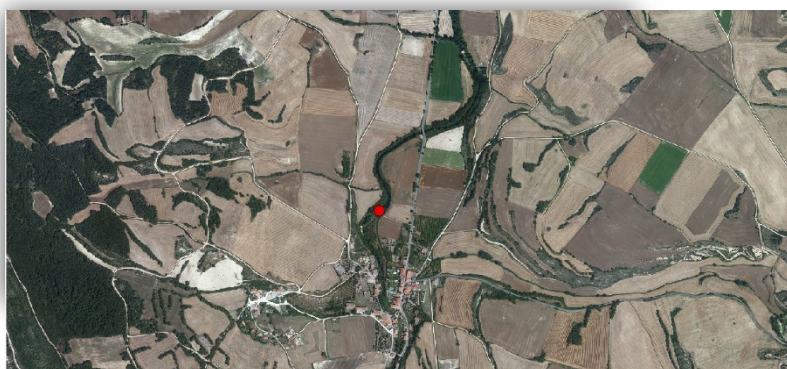


Código Estación: OME332-E

Omecillo

Datos generales

Coordenadas	X:496182; Y: 4736482
Localización	Bergüenda
Territorio	Araba
Ámbito	Intercomunitario
Cuenca	Ebro
Tipo de masa	Río
Unidad Hidrológica	Omecillo



Datos de la toma de muestras

Campaña	1ª	2ª	3ª	4ª
Fecha	05/07/16	02/08/16	01/09/16	11/10/16
Hora	11:00	11.00	10.15	11:45
Tipo de muestreo				
Superficial	x	x	x	x
Integrada				
Volumen	100	100	100	100
Técnica	Pozal	Pozal	Pozal	Pozal

Datos físico-químicos

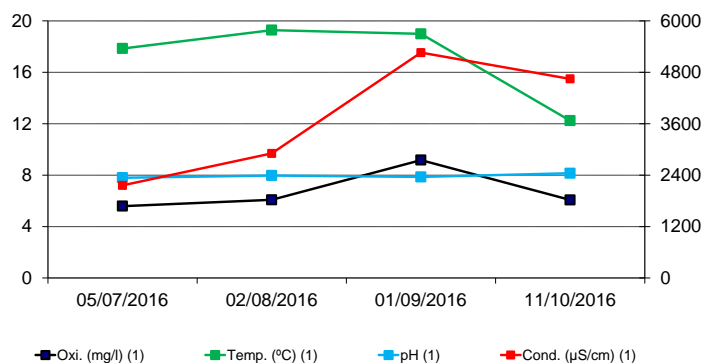
Campaña	1ª	2ª	3ª	4ª
Tª (° C)	17,85	19,28	18,99	12,24
pH	7,96	8,12	8,22	8,42
Conductividad (µS/cm)	2.262	2.908	5.260	4.647
Oxígeno disuelto (mg/l)	5,59	6,08	9,17	6,07
Oxígeno disuelto (%)	62,4	69,9	100,7	61
Profundidad (m)	Sup.	Sup.	Sup.	Sup.

Sup.: superficie

Recuento larvario

Campaña	1ª	2ª	3ª	4ª
Individuos trocóforas	0	0	0	0
Individuos Veliger	0	0	0	0
Individuos Pediveliger	0	0	0	0
Individuos Post-larva	0	0	0	0
Larvas/litro	0	0	0	0
Resultado	N	N	N	N

N (Negativo), P (Positivo), SP (Subpositivo ≤0,05)

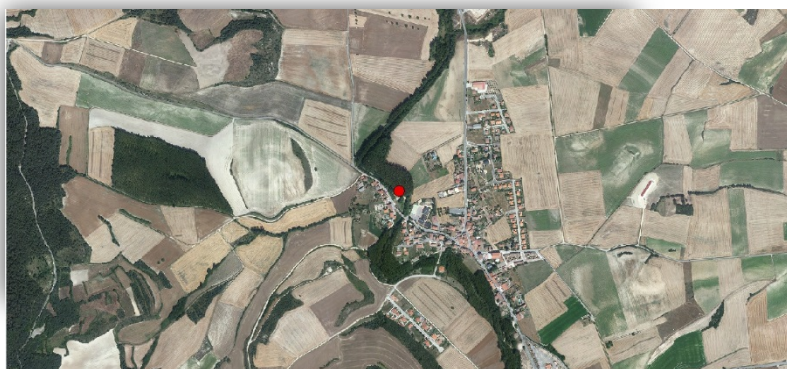


Código Estación: OME--E

Omecillo Espejo

Datos generales

Coordenadas	X:495898; Y: 4739775
Localización	Espejo
Territorio	Araba
Ámbito	Intercomunitario
Cuenca	Ebro
Tipo de masa	Río
Unidad Hidrológica	Omecillo



Datos de la toma de muestras

Campaña	1ª	2ª	3ª	4ª
Fecha	05/07/16	02/08/16	01/09/16	11/10/16
Hora	10:45	10:30	10:15	11:30
Tipo de muestreo				
Superficial	x	x	x	x
Integrada				
Volumen	100	100	100	100
Técnica	Pozal	Pozal	Pozal	Pozal

Datos físico-químicos

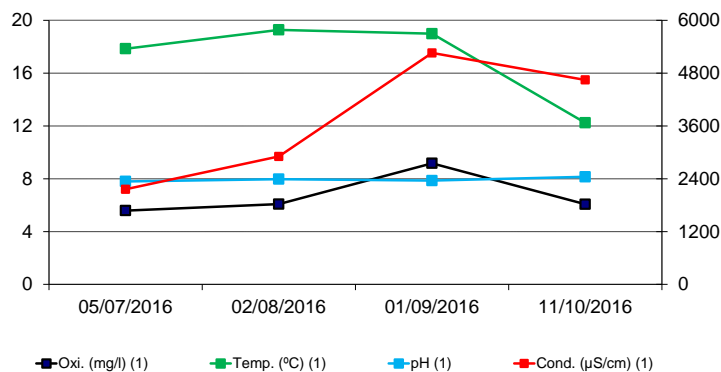
Campaña	1ª	2ª	3ª	4ª
Tª (° C)	16,01	18,08	17,35	11,25
pH	7,80	7,97	7,86	8,15
Conductividad (µS/cm)	499	512	505	471
Oxígeno disuelto (mg/l)	5,95	6,33	7,73	4,81
Oxígeno disuelto (%)	65	69,2	84,2	46,6
Profundidad (m)	Sup.	Sup.	Sup.	Sup.

Sup.: superficie

Recuento larvario

Campaña	1ª	2ª	3ª	4ª
Individuos trocóforas	0	0	0	0
Individuos Veliger	0	0	0	0
Individuos Pediveliger	0	0	0	0
Individuos Post-larva	0	0	0	0
Larvas/litro	0	0	0	0
Resultado	N	N	N	N

N (Negativo), P (Positivo), SP (Subpositivo ≤0,05)

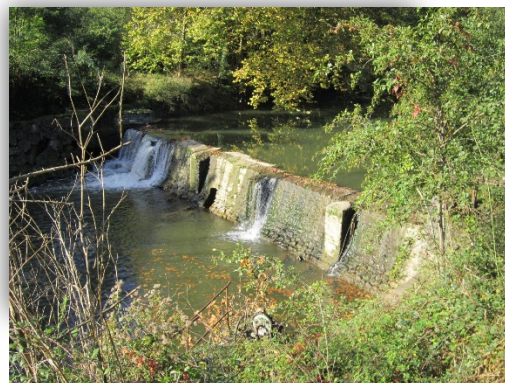
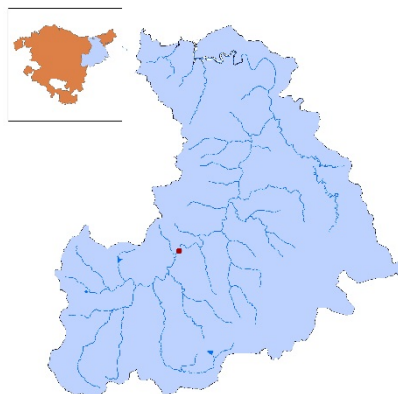


Código Estación: ORI260

Oria

Datos generales

Coordenadas	X:568747; Y: 4770074
Localización	Legorreta
Territorio	Gipuzkoa
Ámbito	Intercomunitario
Cuenca	Cantábrica
Tipo de masa	Río
Unidad Hidrológica	Oria



Datos de la toma de muestras

Campaña	1ª	2ª	3ª	4ª
Fecha	07/07/16	05/08/16	09/09/16	06/10/16
Hora	9:45	10:15	11:30	9:00
Tipo de muestreo				
Superficial	x	x	x	x
Integrada				
Volumen	100	100	100	100
Técnica	Pozal	Pozal	Pozal	Pozal

Datos físico-químicos

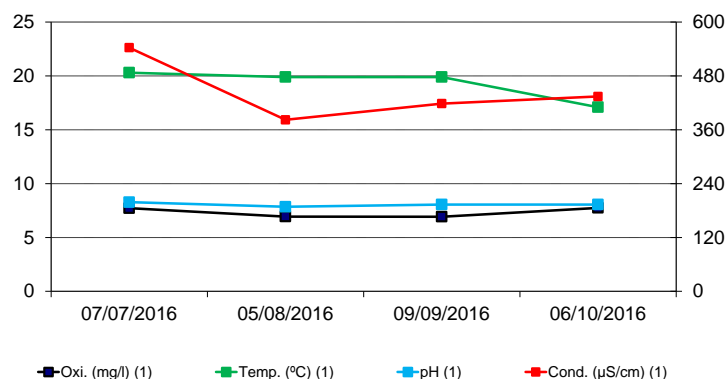
Campaña	1ª	2ª	3ª	4ª
Tª (°C)	20,30	19,90	19,90	17,10
pH	8,28	7,85	8,06	8,06
Conductividad (µS/cm)	543	382,2	418,3	434,2
Oxígeno disuelto (mg/l)	7,72	6,94	6,93	7,75
Oxígeno disuelto (%)	85,9	78,5	77,9	84,2
Profundidad (m)	Sup.	Sup.	Sup.	Sup.

Sup.: superficie

Recuento larvario

Campaña	1ª	2ª	3ª	4ª
Individuos trocóforas	0	0	0	0
Individuos Veliger	0	0	0	0
Individuos Pédiveliger	0	0	0	0
Individuos Post-larva	0	0	0	0
Larvas/litro	0	0	0	0
Resultado	N	N	N	N

N (Negativo), P (Positivo), SP (Subpositivo ≤0,05)

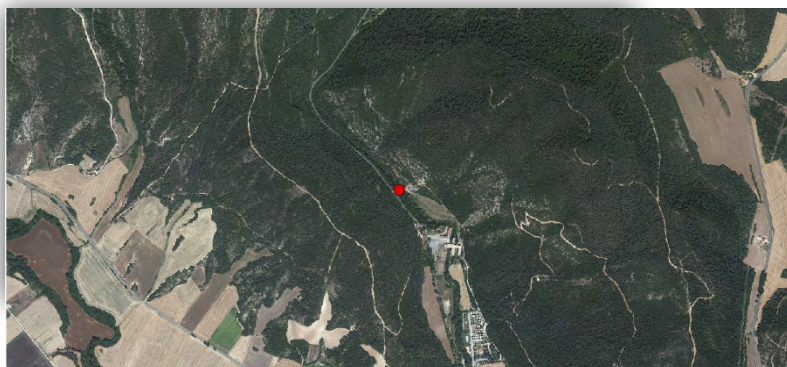


Código Estación: OTU-E

Tumecillo Angosto

Datos generales

Coordenadas	X:494077; Y: 4743959
Localización	Angosto
Territorio	Araba
Ámbito	Intercomunitario
Cuenca	Ebro
Tipo de masa	Río
Unidad Hidrológica	Omecillo



Datos de la toma de muestras

Campaña	1ª	2ª	3ª	4ª
Fecha	05/07/16	02/08/16	01/09/16	11/10/16
Hora	10:15	10:00	9:45	11:15
Tipo de muestreo				
Superficial	x	x	x	x
Integrada				
Volumen	100	100	100	100
Técnica	Pozal	Pozal	Pozal	Pozal

Recuento larvario

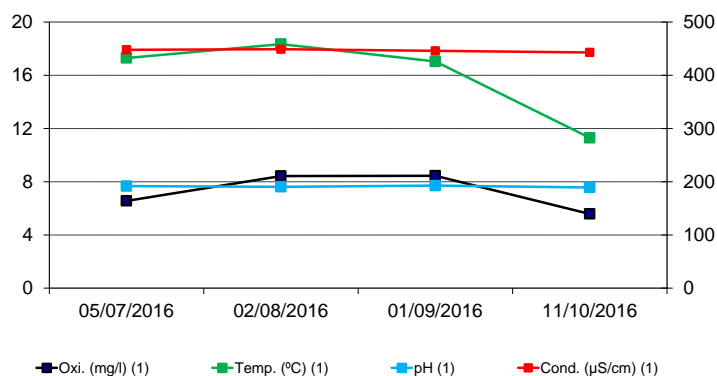
Campaña	1ª	2ª	3ª	4ª
Individuos trocóforas	0	0	0	0
Individuos Veliger	0	0	0	0
Individuos Pediveliger	0	0	0	0
Individuos Post-larva	0	0	0	0
Larvas/litro	0	0	0	0
Resultado	N	N	N	N

N (Negativo), P (Positivo), SP (Subpositivo ≤0,05)

Datos físico-químicos

Campaña	1ª	2ª	3ª	4ª
Tª (° C)	17,30	18,35	17,04	11,30
pH	7,67	7,62	7,71	7,57
Conductividad (µS/cm)	448	449	446	443
Oxígeno disuelto (mg/l)	6,56	8,43	8,45	5,58
Oxígeno disuelto (%)	72,1	99,5	92,3	54,4
Profundidad (m)	Sup.	Sup.	Sup.	Sup.

Sup.: superficie

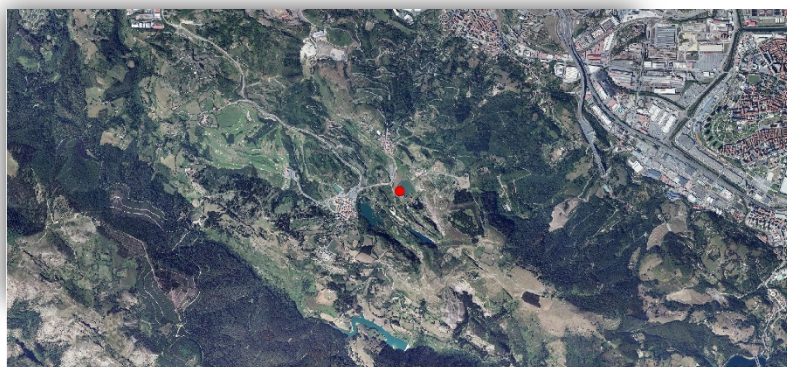
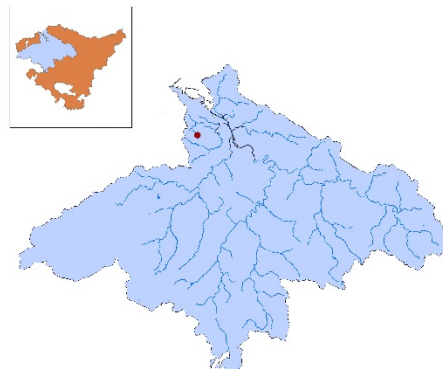


Código Estación: PAR-E

Balsa Parkotxa

Datos generales

Coordenadas	X:496169; Y: 4792618
Localización	La Arboleda
Territorio	Bizkaia
Ámbito	Intracomunitario
Cuenca	Cantábrica
Tipo de masa	Balsa
Unidad Hidrológica	Ibaizabal



Datos de la toma de muestras

Campaña	1ª	2ª	3ª	4ª
Fecha	11/07/16	03/08/16	07/09/16	13/10/16
Hora	10:45	14:00	13:45	14:00
Tipo de muestreo				
Superficial	x	x	x	x
Integrada				
Volumen	200	200	200	200
Técnica	Pozal	Pozal	Pozal	Pozal

Datos físico-químicos

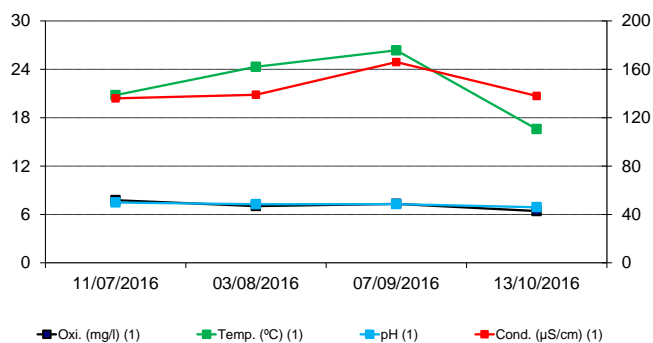
Campaña	1ª	2ª	3ª	4ª
Tª (° C)	20,80	24,31	26,6	16,59
pH	7,48	7,27	7,28	6,90
Conductividad (µS/cm)	136	139	166	138
Oxígeno disuelto (mg/l)	7,77	7,04	7,31	6,42
Oxígeno disuelto (%)	86,7	87,8	95,1	70,1
Profundidad (m)	Sup.	Sup.	Sup.	Sup.

Sup.: superficie

Recuento larvario

Campaña	1ª	2ª	3ª	4ª
Individuos trocóforas	0	0	0	0
Individuos Veliger	0	0	0	0
Individuos Pediveliger	0	0	0	0
Individuos Post-larva	0	0	0	0
Larvas/litro	0	0	0	0
Resultado	N	N	N	N

N (Negativo), P (Positivo), SP (Subpositivo ≤0,05)

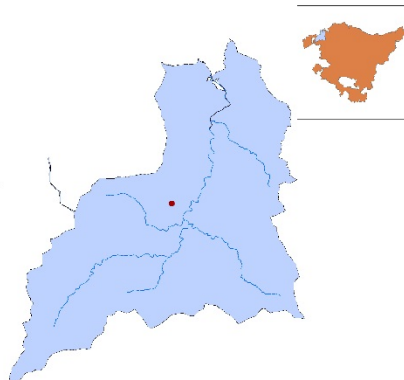


Código Estación: PES

Pozo La Pesquera

Datos generales

Coordenadas	X:488117; Y: 4792706
Localización	Galdames
Territorio	Bizkaia
Ámbito	Intracomunitario
Cuenca	Cantábrica
Tipo de masa	Balsa
Unidad Hidrológica	Barbadun



Datos de la toma de muestras

Campaña	1ª	2ª	3ª	4ª
Fecha	06/07/16	03/08/16	07/09/16	13/10/16
Hora	13.00	11.15	12.15	13.15
Tipo de muestreo				
Superficial	x	x	x	x
Integrada				
Volumen	200	200	200	200
Técnica	Pozal	Pozal	Pozal	Pozal

Datos físico-químicos

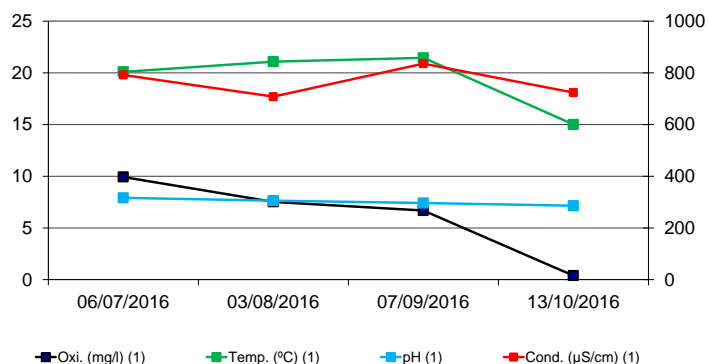
Campaña	1ª	2ª	3ª	4ª
Tª (° C)	20,10	21,09	21,45	15,01
pH	7,91	7,64	7,41	7,15
Conductividad (µS/cm)	792	708	836	724
Oxígeno disuelto (mg/l)	9,93	7,52	6,38	0,39
Oxígeno disuelto (%)	110,9	86	77,1	4
Profundidad (m)	Sup.	Sup.	Sup.	Sup.

Sup.: superficie

Recuento larvario

Campaña	1ª	2ª	3ª	4ª
Individuos trocóforas	0	0	0	0
Individuos Veliger	0	0	0	0
Individuos Pediveliger	0	0	0	0
Individuos Post-larva	0	0	0	0
Larvas/litro	0	0	0	0
Resultado	N	N	N	N

N (Negativo), P (Positivo), SP (Subpositivo ≤0,05)

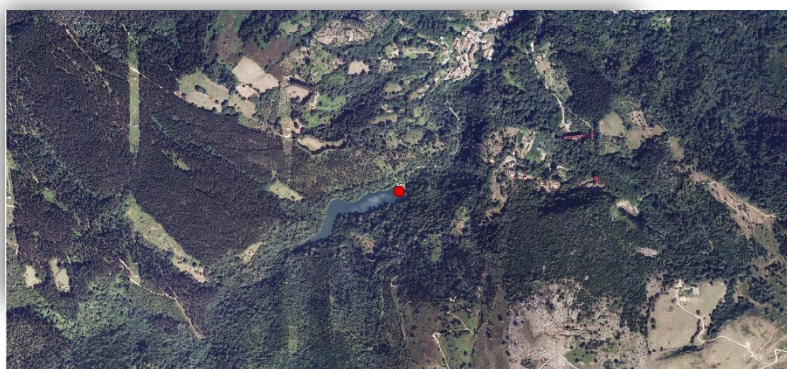
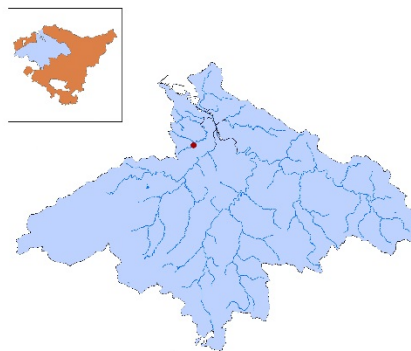


Código Estación: REG-E

Embalse Regato

Datos generales

Coordenadas	X:498047; Y: 4789387
Localización	Barakaldo
Territorio	Bizkaia
Ámbito	Intracomunitario
Cuenca	Cantábrica
Tipo de masa	Embalse
Unidad Hidrológica	Ibaizabal



Datos de la toma de muestras

Campaña	1ª	2ª	3ª	4ª
Fecha	06/07/16	01/08/16	05/09/16	11/10/16
Hora	10:00	14:00	12:30	16.30
Tipo de muestreo				
Superficial	x	x	x	x
Integrada				
Volumen	200	200	200	200
Técnica	Pozal	Pozal	Pozal	Pozal

Datos físico-químicos

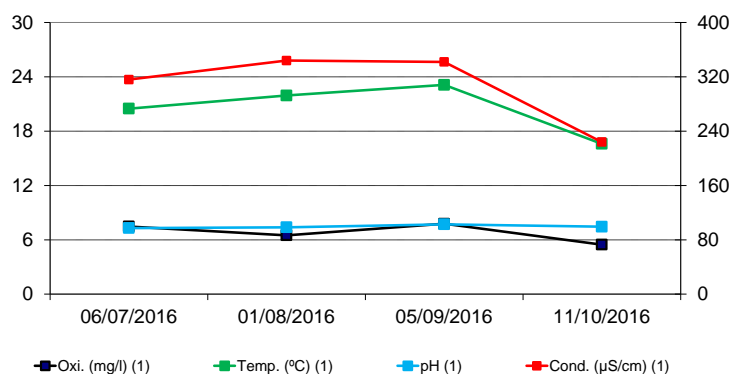
Campaña	1ª	2ª	3ª	4ª
Tª (° C)	20,49	21,94	23,11	16,60
pH	7,30	7,38	7,71	7,45
Conductividad (µS/cm)	316	344	342	224
Oxígeno disuelto (mg/l)	7,47	6,50	7,78	5,47
Oxígeno disuelto (%)	83,6	74,6	90,1	56,1
Profundidad (m)	Sup.	Sup.	Sup.	Sup.

Sup.: superficie

Recuento larvario

Campaña	1ª	2ª	3ª	4ª
Individuos trocóforas	0	0	0	0
Individuos Veliger	0	0	0	0
Individuos Pediveliger	0	0	0	0
Individuos Post-larva	0	0	0	0
Larvas/litro	0	0	0	0
Resultado	N	N	N	N

N (Negativo), P (Positivo), SP (Subpositivo ≤0,05)



Código Estación: TRO-E

Mina Troya

Datos generales

Coordenadas	X:558435; Y: 4765441
Localización	Ormaiztegi
Territorio	Gipuzkoa
Ámbito	Intercomunitario
Cuenca	Cantábrica
Tipo de masa	Balsa
Unidad Hidrológica	Oria



Datos de la toma de muestras

Campaña	1ª	2ª	3ª	4ª
Fecha	01/07/16	04/08/16	08/09/16	05/10/16
Hora	11:15	9:30	10:30	10:30
Tipo de muestreo				
Superficial	x	x	x	x
Integrada				
Volumen	200	200	200	200
Técnica	Pozal	Pozal	Pozal	Pozal

Recuento larvario

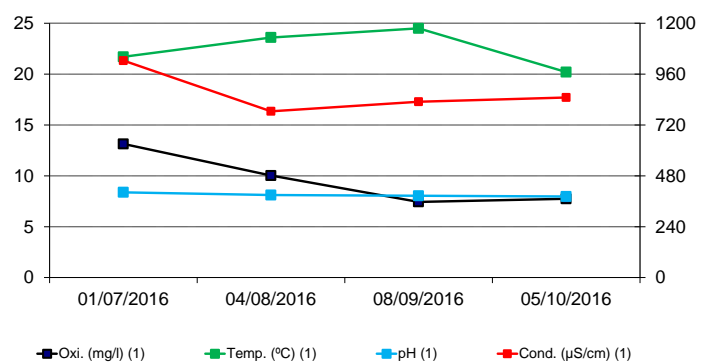
Campaña	1ª	2ª	3ª	4ª
Individuos trocóforas	0	0	0	0
Individuos Veliger	0	0	0	0
Individuos Pediveliger	0	0	0	0
Individuos Post-larva	0	0	0	0
Larvas/litro	0	0	0	0
Resultado	N	N	N	N

N (Negativo), P (Positivo), SP (Subpositivo ≤0,05)

Datos físico-químicos

Campaña	1ª	2ª	3ª	4ª
Tª (°C)	21,70	23,60	24,50	20,20
pH	8,38	8,11	8,04	7,97
Conductividad (µS/cm)	1.024	784,7	829,8	850
Oxígeno disuelto (mg/l)	13,14	10,03	7,44	7,74
Oxígeno disuelto (%)	152,7	125,2	94,3	90,1
Profundidad (m)	Sup.	Sup.	Sup.	Sup.

Sup.: superficie

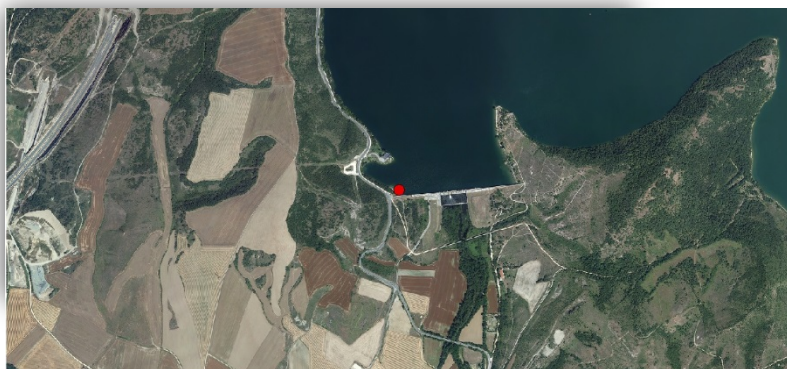
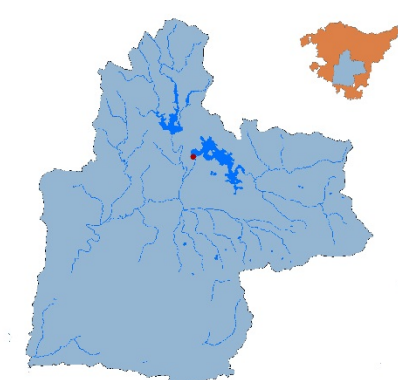


Código Estación: ULL-E-3

Ullibarri-Gamboa

Datos generales

Coordenadas	X:531065; Y: 4753034
Localización	Ullibarri-Gamboa
Territorio	Araba
Ámbito	Intercomunitario
Cuenca	Ebro
Tipo de masa	Embalse
Unidad Hidrológica	Zadorra



Datos de la toma de muestras

Campaña	1ª	2ª	3ª	4ª
Fecha	05/07/16	02/08/16	01/09/16	11/10/16
Hora	14:15	14:15	13:45	14:45
Tipo de muestreo				
Superficial	x	x	x	x
Integrada				
Volumen	200	200	100	200
Técnica	Pozal	Pozal	Pozal	Pozal

Datos físico-químicos

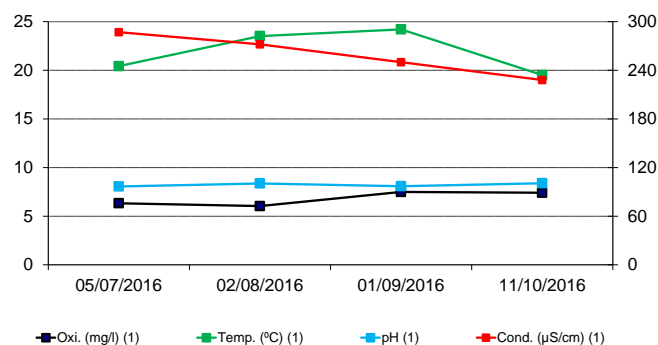
Campaña	1ª	2ª	3ª	4ª
Tª (° C)	20,95	23,16	23,42	18,85
pH	8,06	8,37	8,08	8,39
Conductividad (µS/cm)	287	272	250	228
Oxígeno disuelto (mg/l)	6,33	6,04	7,49	7,41
Oxígeno disuelto (%)	75,3	75,2	93,3	85,2
Profundidad (m)	Sup.	Sup.	Sup.	Sup.

Sup.: superficie

Recuento larvario

Campaña	1ª	2ª	3ª	4ª
Individuos trocóforas	0	0	0	0
Individuos Veliger	168	40	2	0
Individuos Pédiveliger	120	64	0	0
Individuos Post-larva	0	2	0	0
Larvas/litro	1,44	0,53	0,01	0
Resultado	P	P	SP	N

N (Negativo), P (Positivo), SP (Subpositivo ≤0,05)

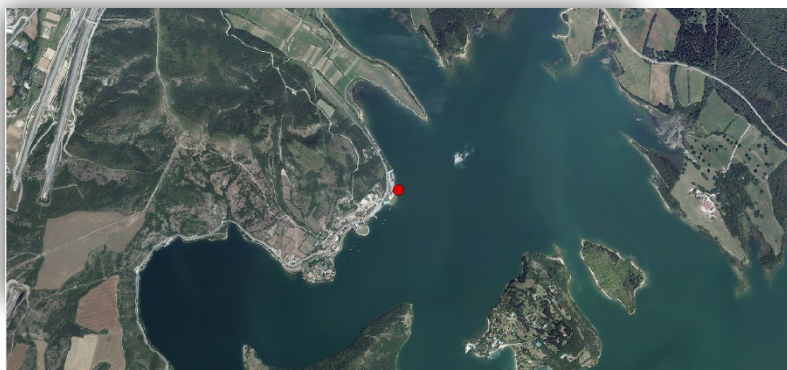
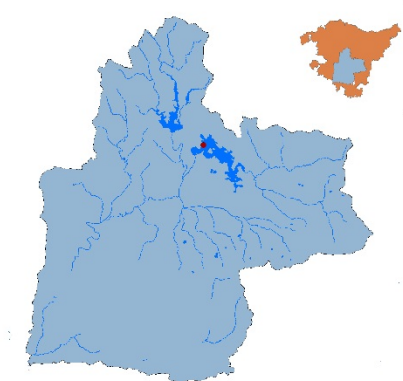


Código Estación: ULL-E4

Ullibarri-Gamboa

Datos generales

Coordenadas	X:532483; Y: 4754386
Localización	Ullibarri-Gamboa
Territorio	Araba
Ámbito	Intercomunitario
Cuenca	Ebro
Tipo de masa	Embalse
Unidad Hidrológica	Zadorra



Datos de la toma de muestras

Campaña	1ª	2ª	3ª	4ª
Fecha	05/07/16	02/08/16	01/09/16	11/10/16
Hora	14.30	14:45	14:15	16.00
Tipo de muestreo				
Superficial	x	x	x	x
Integrada				
Volumen	200	200	200	200
Técnica	Pozal	Pozal	Pozal	Pozal

Recuento larvario

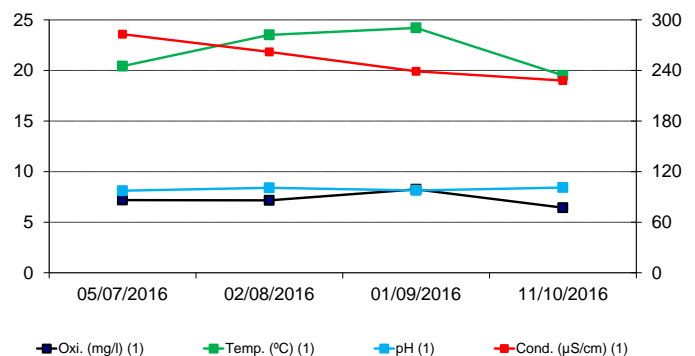
Campaña	1ª	2ª	3ª	4ª
Individuos trocóforas	0	0	0	0
Individuos Veliger	302	360	348	0
Individuos Pediveliger	62	90	888	5
Individuos Post-larva	0	0	18	0
Larvas/litro	1,82	2,25	6,27	0,025
Resultado	P	P	P	SP

N (Negativo), P (Positivo), SP (Subpositivo ≤0,05)

Datos físico-químicos

Campaña	1ª	2ª	3ª	4ª
Tª (° C)	20,43	23,52	24,21	19,51
pH	8,11	8,40	8,14	8,43
Conductividad (µS/cm)	283	262	239	228
Oxígeno disuelto (mg/l)	7,19	7,16	8,25	6,43
Oxígeno disuelto (%)	84,7	89,6	105,2	79,5
Profundidad (m)	Sup.	Sup.	Sup.	Sup.

Sup.: superficie

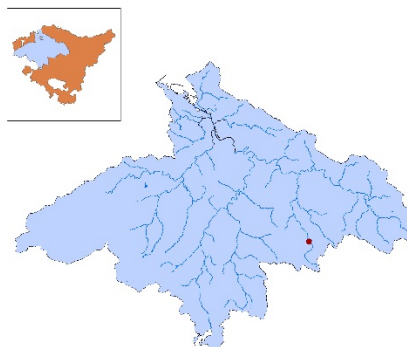


Código Estación: UND-E

Embalse Undurraga

Datos generales

Coordenadas	X:520585; Y: 4770785
Localización	Undurraga
Territorio	Bizkaia
Ámbito	Intercomunitario
Cuenca	Cantábrica
Tipo de masa	Embalse
Unidad Hidrológica	Ibaizabal



Datos de la toma de muestras

Campaña	1ª	2ª	3ª	4ª
Fecha	11/07/16	03/08/16	07/09/16	04/10/16
Hora	14:15	13:45	13:30	14:00
Tipo de muestreo				
Superficial	x	x	x	x
Integrada				
Volumen	200	200	200	200
Técnica	Pozal	Pozal	Pozal	Pozal

Datos físico-químicos

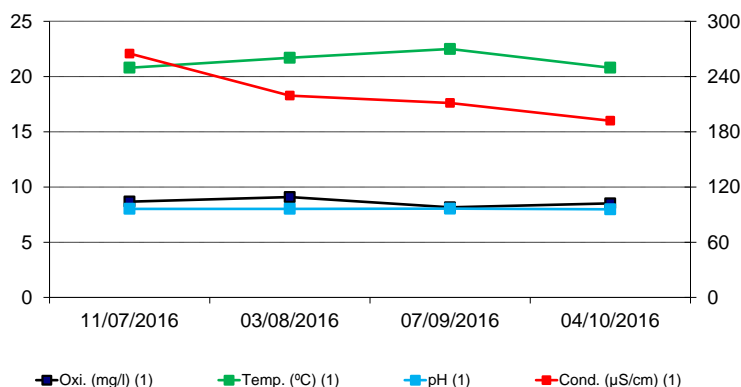
Campaña	1ª	2ª	3ª	4ª
Tª (°C)	20,80	21,70	22,50	20,80
pH	8,02	8,02	8,04	7,98
Conductividad (µS/cm)	265	219,3	211,3	192
Oxígeno disuelto (mg/l)	8,68	9,09	8,16	8,52
Oxígeno disuelto (%)	96,5	108,8	99,1	99,6
Profundidad (m)	Sup.	Sup.	Sup.	Sup.

Sup.: superficie

Recuento larvario

Campaña	1ª	2ª	3ª	4ª
Individuos trocóforas	0	0	0	0
Individuos Veliger	67	5.380	60	4
Individuos Pediveliger	22	3.236	407	31
Individuos Post-larva	0	0	0	0
Larvas/litro	0,445	43,08	2,335	0,175
Resultado	P	P	P	P

N (Negativo), P (Positivo), SP (Subpositivo ≤0,05)

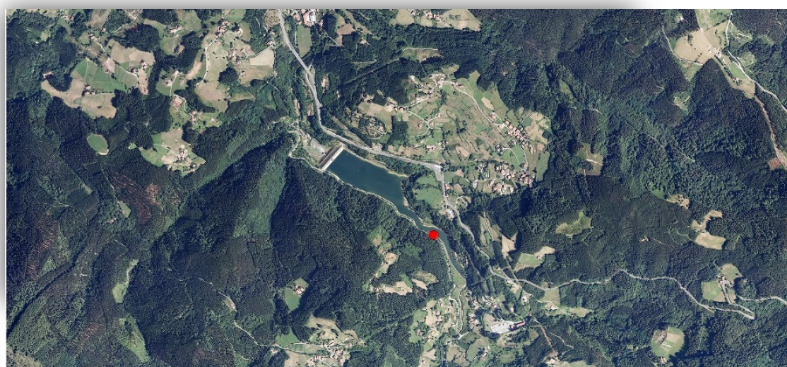


Código Estación: UND-E3

Embalse Undurraga

Datos generales

Coordenadas	X:521152; Y: 4770254
Localización	Undurraga
Territorio	Bizkaia
Ámbito	Intercomunitario
Cuenca	Cantábrica
Tipo de masa	Embalse
Unidad Hidrológica	Ibaizabal



Datos de la toma de muestras

Campaña	1ª	2ª	3ª	4ª
Fecha	05/07/16	03/08/16	07/09/16	04/10/16
Hora	13:15	13:15	13:00	13:30
Tipo de muestreo				
Superficial	x	x	x	x
Integrada				
Volumen	200	200	200	200
Técnica	Pozal	Pozal	Pozal	Pozal

Datos físico-químicos

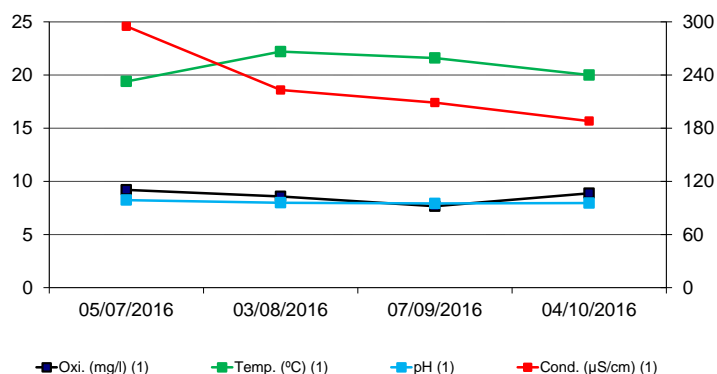
Campaña	1ª	2ª	3ª	4ª
Tª (°C)	19,4	22,2	21,6	20
pH	8,24	7,99	7,92	7,96
Conductividad (µS/cm)	295	223,1	208,9	188
Oxígeno disuelto (mg/l)	9,20	8,58	7,66	8,88
Oxígeno disuelto (%)	101,2	102,8	91,8	102,1
Profundidad (m)	Sup.	Sup.	Sup.	Sup.

Sup.: superficie

Recuento larvario

Campaña	1ª	2ª	3ª	4ª
Individuos trocóforas	0	0	0	0
Individuos Veliger	45	37	112	0
Individuos Pediveliger	33	117	2.056	18
Individuos Post-larva	0	0	6	0
Larvas/litro	0,39	0,77	10,87	0,09
Resultado	P	P	P	P

N (Negativo), P (Positivo), SP (Subpositivo ≤0,05)

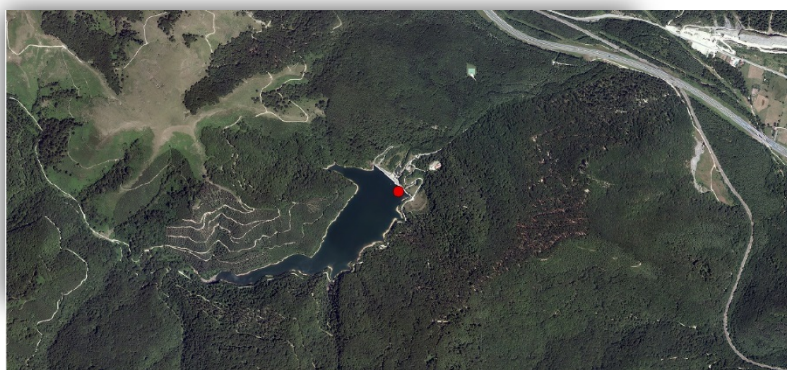
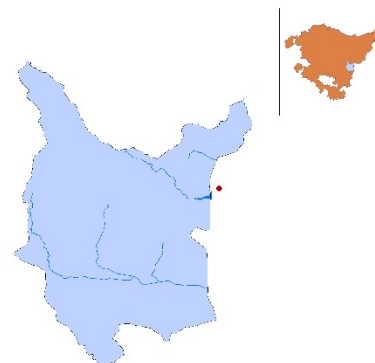


Código Estación: URD-E

Embalse Urdalur

Datos generales

Coordenadas	X:562605; Y: 4751801
Localización	Alsasua
Territorio	Gipuzkoa
Ámbito	Intercomunitario
Cuenca	Ebro
Tipo de masa	Embalse
Unidad Hidrológica	Arakil



Datos de la toma de muestras

Campaña	1ª	2ª	3ª	4ª
Fecha	05/07/16	05/08/16	09/09/16	03/10/16
Hora	17:15	9:30	9:15	15:45
Tipo de muestreo				
Superficial	x	x	x	x
Integrada				
Volumen	200	200	200	200
Técnica	Pozal	Pozal	Pozal	Pozal

Datos físico-químicos

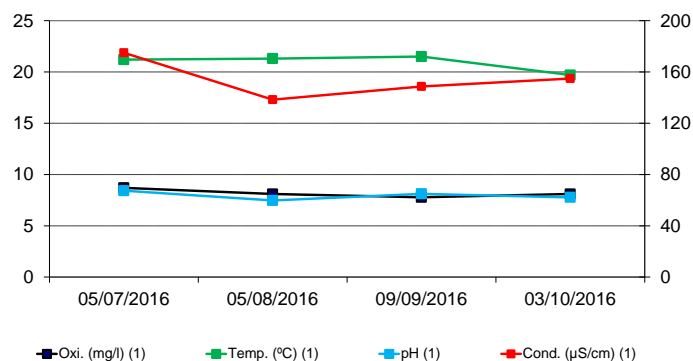
Campaña	1ª	2ª	3ª	4ª
Tª (°C)	21,2	21,3	21,5	19,7
pH	8,42	7,47	8,12	7,77
Conductividad (µS/cm)	175	138,4	148,7	154,9
Oxígeno disuelto (mg/l)	8,70	8,10	7,78	8,10
Oxígeno disuelto (%)	104,6	100,7	97,3	98,2
Profundidad (m)	Sup.	Sup.	Sup.	Sup.

Sup.: superficie

Recuento larvario

Campaña	1ª	2ª	3ª	4ª
Individuos trocóforas	0	0	0	0
Individuos Veliger	0	0	0	0
Individuos Pediveliger	0	0	0	0
Individuos Post-larva	0	0	0	0
Larvas/litro	0	0	0	0
Resultado	N	N	N	N

N (Negativo), P (Positivo), SP (Subpositivo ≤0,05)

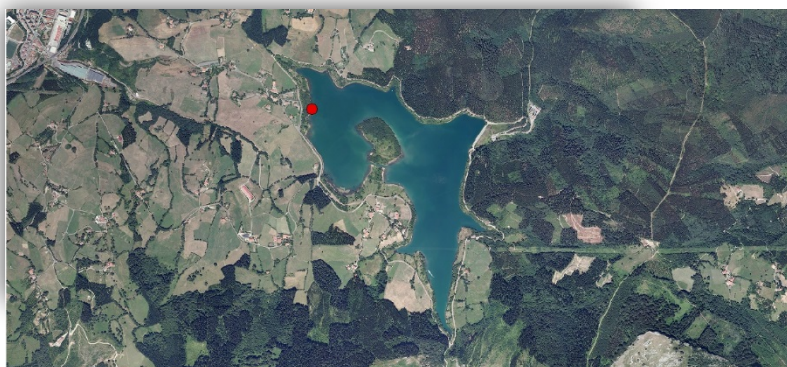
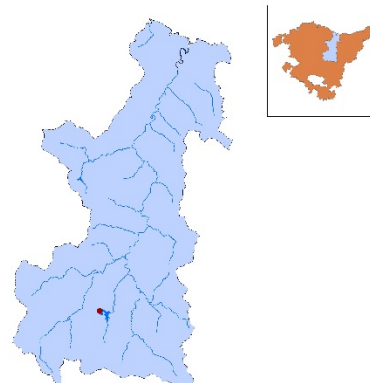


Código Estación: URK-E

Embalse Urkulu

Datos generales

Coordenadas	X:542076; Y: 4763701
Localización	Aozaratza
Territorio	Gipuzkoa
Ámbito	Intracomunitario
Cuenca	Cantábrica
Tipo de masa	Embalse
Unidad Hidrológica	Deba



Datos de la toma de muestras

Campaña	1ª	2ª	3ª	4ª
Fecha	01/07/16	04/08/16	08/09/16	05/10/16
Hora	12:45	11:30	12:30	12:30
Tipo de muestreo				
Superficial	x	x	x	x
Integrada				
Volumen	200	200	200	200
Técnica	Pozal	Pozal	Pozal	Pozal

Datos físico-químicos

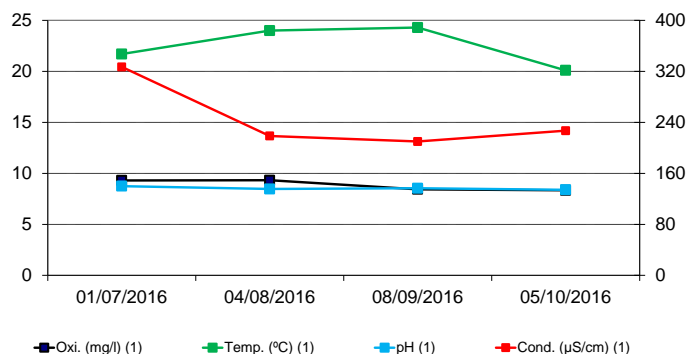
Campaña	1ª	2ª	3ª	4ª
Tª (° C)	21,7	24	24,3	20,1
pH	8,75	8,47	8,54	8,39
Conductividad (µS/cm)	327	218,7	210	227
Oxígeno disuelto (mg/l)	9,31	9,33	8,44	8,34
Oxígeno disuelto (%)	109,1	118	106,9	102,3
Profundidad (m)	Sup.	Sup.	Sup.	Sup.

Sup.: superficie

Recuento larvario

Campaña	1ª	2ª	3ª	4ª
Individuos trocóforas	0	0	0	0
Individuos Veliger	0	0	0	0
Individuos Pediveliger	0	0	0	0
Individuos Post-larva	0	0	0	0
Larvas/litro	0	0	0	0
Resultado	N	N	N	N

N (Negativo), P (Positivo), SP (Subpositivo ≤0,05)

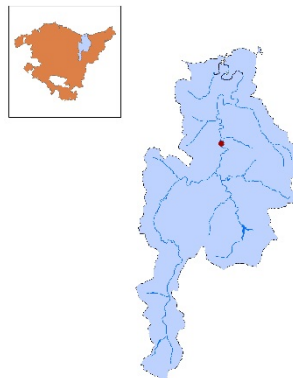


Código Estación: URO490-E

Urola

Datos generales

Coordenadas	X:560433; Y: 4784741
Localización	Lasao
Territorio	Gipuzkoa
Ámbito	Intracomunitario
Cuenca	Cantábrica
Tipo de masa	Río
Unidad Hidrológica	Urola



Datos de la toma de muestras

Campaña	1ª	2ª	3ª	4ª
Fecha	01/07/16	04/08/16	08/09/16	05/10/16
Hora	15:45	13:45	14:45	8:00
Tipo de muestreo				
Superficial	x	x	x	x
Integrada				
Volumen	100	100	100	100
Técnica	Pozal	Pozal	Pozal	Pozal

Datos físico-químicos

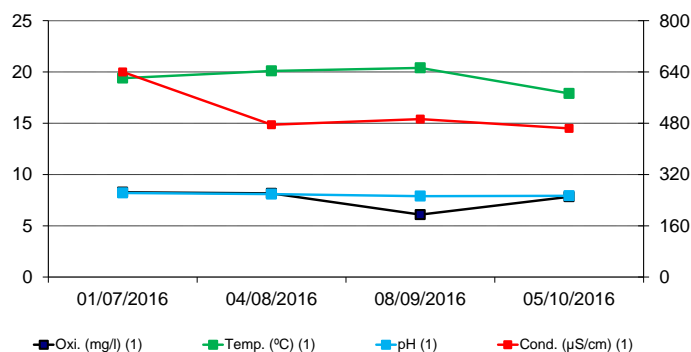
Campaña	1ª	2ª	3ª	4ª
Tª (° C)	19,4	20,1	20,4	17,9
pH	8,20	8,09	7,89	7,93
Conductividad (µS/cm)	640	475,3	492,9	463,8
Oxígeno disuelto (mg/l)	8,27	8,16	6,09	7,83
Oxígeno disuelto (%)	89,6	93,1	69,5	85,2
Profundidad (m)	Sup.	Sup.	Sup.	Sup.

Sup.: superficie

Recuento larvario

Campaña	1ª	2ª	3ª	4ª
Individuos trocóforas	0	0	0	0
Individuos Veliger	0	0	0	0
Individuos Pediveliger	0	0	0	0
Individuos Post-larva	0	0	0	0
Larvas/litro	0	0	0	0
Resultado	N	N	N	N

N (Negativo), P (Positivo), SP (Subpositivo ≤0,05)

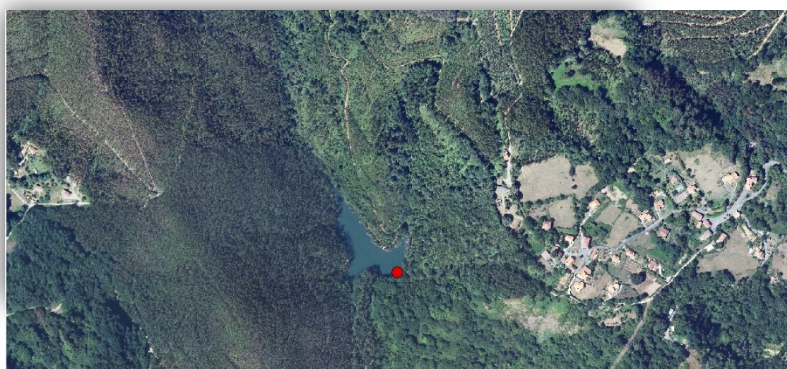
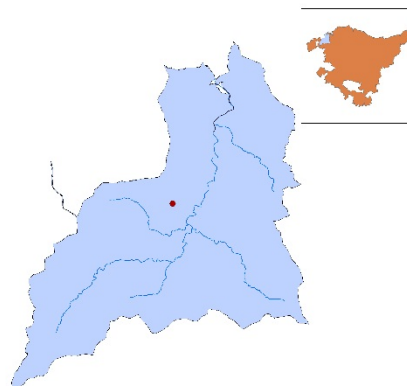


Código Estación: VIN

Pozo Vinagre

Datos generales

Coordenadas	X:487988; Y: 4792934
Localización	Galdames
Territorio	Bizkaia
Ámbito	Intracomunitario
Cuenca	Cantábrica
Tipo de masa	Balsa
Unidad Hidrológica	Barbadun



Datos de la toma de muestras

Campaña	1ª	2ª	3ª	4ª
Fecha	06/07/16	03/08/16	07/09/16	13/10/16
Hora	13:30	11:45	12:00	13:00
Tipo de muestreo				
Superficial	-	-	-	-
Integrada				
Volumen	200	200	200	200
Técnica	Pozal	Pozal	Pozal	Pozal

Datos físico-químicos

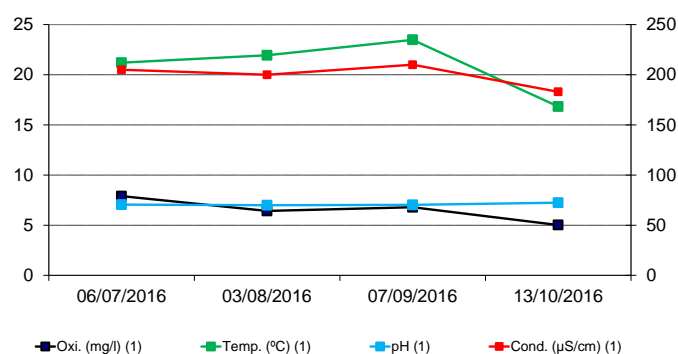
Campaña	1ª	2ª	3ª	4ª
Tª (° C)	21,20	21,94	23,48	16,83
pH	7,05	6,99	7,03	7,24
Conductividad (µS/cm)	205	200	210	183
Oxígeno disuelto (mg/l)	7,90	6,42	6,79	5,02
Oxígeno disuelto (%)	89,7	74,6	81,6	53,5
Profundidad (m)	Sup.	Sup.	Sup.	Sup.

Sup.: superficie

Recuento larvario

Campaña	1ª	2ª	3ª	4ª
Individuos trocóforas	0	0	0	0
Individuos Veliger	0	0	0	0
Individuos Pediveliger	0	0	0	0
Individuos Post-larva	0	0	0	0
Larvas/litro	0	0	0	0
Resultado	N	N	N	N

N (Negativo), P (Positivo), SP (Subpositivo ≤0,05)

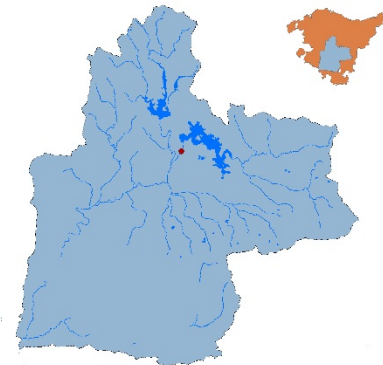


Código Estación: ZAD336-E

Zadorra

Datos generales

Coordenadas	X:531095; Y: 4751656
Localización	Arroiabe
Territorio	Araba
Ámbito	Intercomunitario
Cuenca	Ebro
Tipo de masa	Río
Unidad Hidrológica	Zadorra



Datos de la toma de muestras

Campaña	1ª	2ª	3ª	4ª
Fecha	06/07/16	02/08/16	06/09/16	03/10/16
Hora	12:15	12:45	13:15	12:15
Tipo de muestreo				
Superficial	x	x	x	x
Integrada				
Volumen	100	100	100	100
Técnica	Pozal	Pozal	Pozal	Pozal

Datos físico-químicos

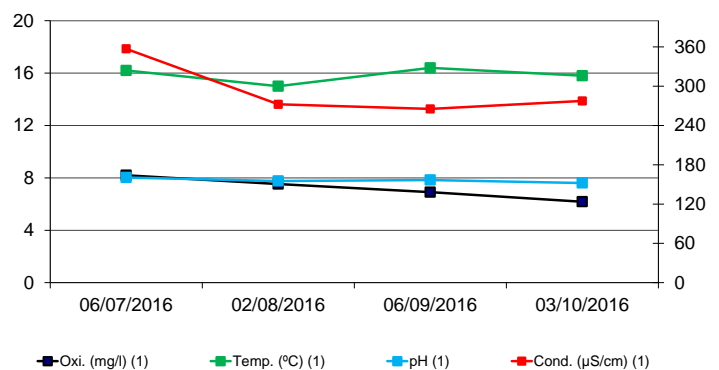
Campaña	1ª	2ª	3ª	4ª
Tª (°C)	16,2	15	16,4	15,8
pH	8,03	7,76	7,84	7,61
Conductividad (µS/cm)	357	272,3	265,3	277,5
Oxígeno disuelto (mg/l)	7,54	7,49	6,61	6,32
Oxígeno disuelto (%)	80,8	82,8	73,3	70,2
Profundidad (m)	Sup.	Sup.	Sup.	Sup.

Sup.: superficie

Recuento larvario

Campaña	1ª	2ª	3ª	4ª
Individuos trocóforas	0	0	0	0
Individuos Veliger	1	0	0	0
Individuos Pediveliger	0	0	0	0
Individuos Post-larva	0	0	0	0
Larvas/litro	0,01	0	0	0
Resultado	SP	N	N	N

N (Negativo), P (Positivo), SP (Subpositivo ≤0,05)

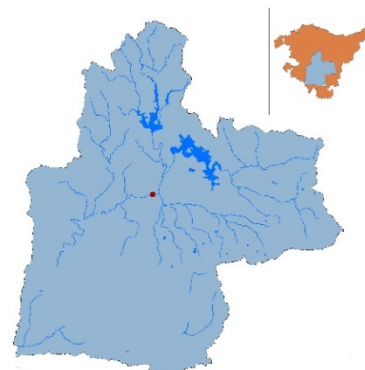


Código Estación: ZAD380-2

Zadorra

Datos generales

Coordenadas	X:528202; Y: 4747234
Localización	Gamarra Mayor
Territorio	Araba
Ámbito	Intercomunitario
Cuenca	Ebro
Tipo de masa	Río
Unidad Hidrológica	Zadorra



Datos de la toma de muestras

Campaña	1ª	2ª	3ª	4ª
Fecha	06/07/16	02/08/16	06/09/16	03/10/16
Hora	11:45	12:15	12:45	11:30
Tipo de muestreo				
Superficial	x	x	x	x
Integrada				
Volumen	100	100	100	100
Técnica	Pozal	Pozal	Pozal	Pozal

Datos físico-químicos

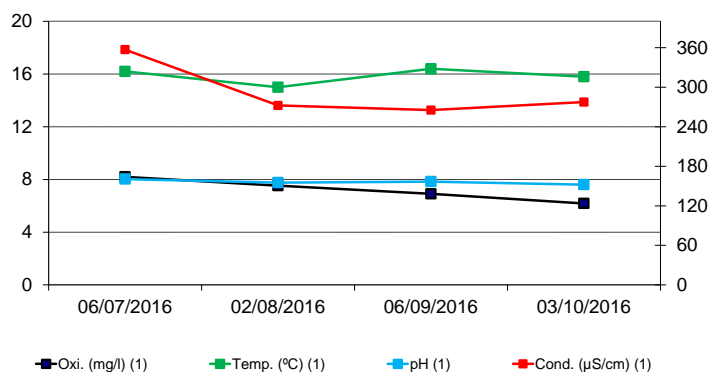
Campaña	1ª	2ª	3ª	4ª
Tª (° C)	17,6	17,4	17,9	15,5
pH	8,39	8,44	8,38	7,78
Conductividad (µS/cm)	449	305,4	288,8	318,4
Oxígeno disuelto (mg/l)	9,69	11,49	10,38	7,97
Oxígeno disuelto (%)	106,7	129,3	118,8	87,2
Profundidad (m)	Sup.	Sup.	Sup.	Sup.

Sup.: superficie

Recuento larvario

Campaña	1ª	2ª	3ª	4ª
Individuos trocóforas	0	0	0	0
Individuos Veliger	0	0	0	0
Individuos Pediveliger	0	0	0	0
Individuos Post-larva	0	0	0	0
Larvas/litro	0	0	0	0
Resultado	N	N	N	N

N (Negativo), P (Positivo), SP (Subpositivo ≤0,05)

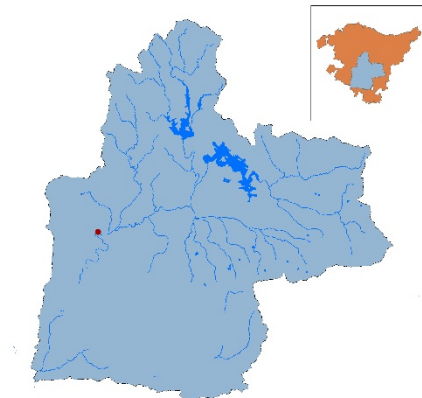


Código Estación: ZAD576-E

Zadorra

Datos generales

Coordenadas	X:516766; Y: 4743870
Localización	Trespuentes
Territorio	Araba
Ámbito	Intercomunitario
Cuenca	Ebro
Tipo de masa	Río
Unidad Hidrológica	Zadorra



Datos de la toma de muestras

Campaña	1ª	2ª	3ª	4ª
Fecha	06/07/16	02/08/16	06/09/16	06/10/15
Hora	12:45	13:15	14:45	12:45
Tipo de muestreo				
Superficial	x	x	x	x
Integrada				
Volumen	100	100	100	100
Técnica	Pozal	Pozal	Pozal	Pozal

Datos físico-químicos

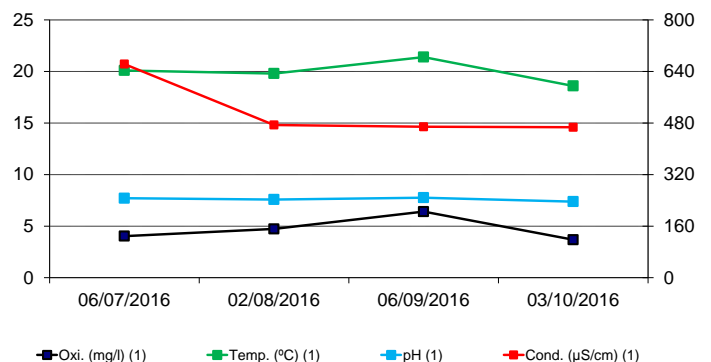
Campaña	1ª	2ª	3ª	4ª
Tª (°C)	20,1	19,8	21,4	18,6
pH	7,71	7,58	7,76	7,38
Conductividad (µS/cm)	663	473,9	468,4	466,9
Oxígeno disuelto (mg/l)	4,03	4,73	6,41	3,68
Oxígeno disuelto (%)	46,6	55,9	78,8	42,5
Profundidad (m)	Sup.	Sup.	Sup.	Sup.

Sup.: superficie

Recuento larvario

Campaña	1ª	2ª	3ª	4ª
Individuos trocóforas	0	0	0	0
Individuos Veliger	0	0	0	0
Individuos Pediveliger	0	0	0	0
Individuos Post-larva	0	0	0	0
Larvas/litro	0	0	0	0
Resultado	N	N	N	N

N (Negativo), P (Positivo), SP (Subpositivo ≤0,05)

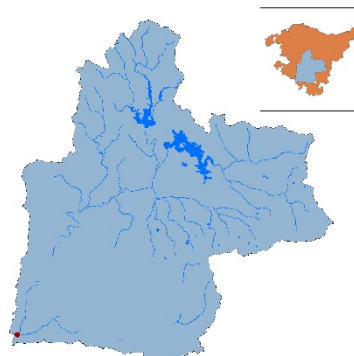


Código Estación: ZAD828-E

Zadorra

Datos generales

Coordenadas	X:509045; Y: 4725418
Localización	Lacorzanilla
Territorio	Araba
Ámbito	Intercomunitario
Cuenca	Ebro
Tipo de masa	Río
Unidad Hidrológica	Zadorra



Datos de la toma de muestras

Campaña	1ª	2ª	3ª	4ª
Fecha	05/07/16	02/08/16	01/09/16	11/10/16
Hora	13:00	13:00	14:15	13:45
Tipo de muestreo				
Superficial	x	x	x	x
Integrada				
Volumen	100	100	100	100
Técnica	Pozal	Pozal	Pozal	Pozal

Datos físico-químicos

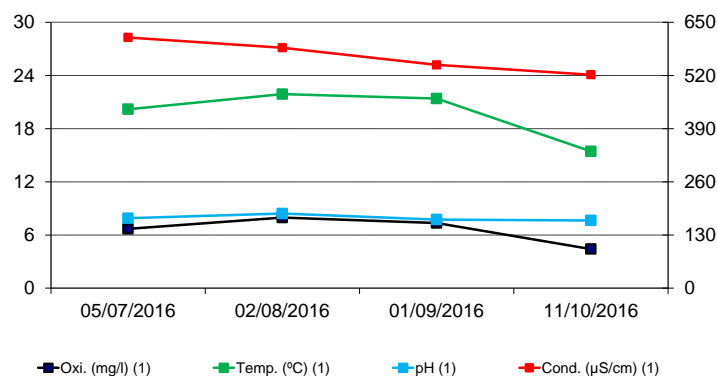
Campaña	1ª	2ª	3ª	4ª
Tª (° C)	20,19	21,90	21,40	15,44
pH	7,89	8,42	7,74	7,64
Conductividad (µS/cm)	613	588	546	522
Oxígeno disuelto (mg/l)	6,69	7,96	7,35	4,41
Oxígeno disuelto (%)	77,6	95,6	87,1	46,9
Profundidad (m)	Sup.	Sup.	Sup.	Sup.

Sup.: superficie

Recuento larvario

Campaña	1ª	2ª	3ª	4ª
Individuos trocóforas	0	0	0	0
Individuos Veliger	0	0	0	0
Individuos Pediveliger	0	0	0	0
Individuos Post-larva	0	0	0	0
Larvas/litro	0	0	0	0
Resultado	N	N	N	N

N (Negativo), P (Positivo), SP (Subpositivo ≤0,05)

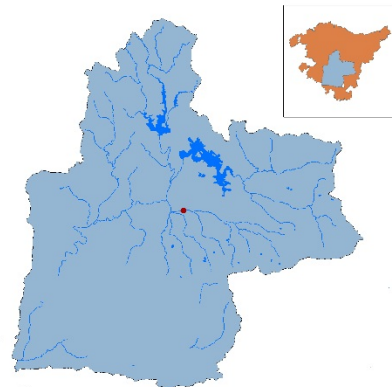


Código Estación: ZAL

Alegria

Datos generales

Coordenadas	X:531384; Y: 4745892
Localización	Zurbano
Territorio	Araba
Ámbito	Intercomunitario
Cuenca	Ebro
Tipo de masa	Río
Unidad Hidrológica	Zadorra



Datos de la toma de muestras

Campaña	1ª	2ª	3ª	4ª
Fecha	06/07/16	02/08/16	06/09/16	03/10/16
Hora	9:45	10:15	15:45	10:30
Tipo de muestreo				
Superficial	x	x	x	x
Integrada				
Volumen	100	100	100	100
Técnica	Pozal	Pozal	Pozal	Pozal

Datos físico-químicos

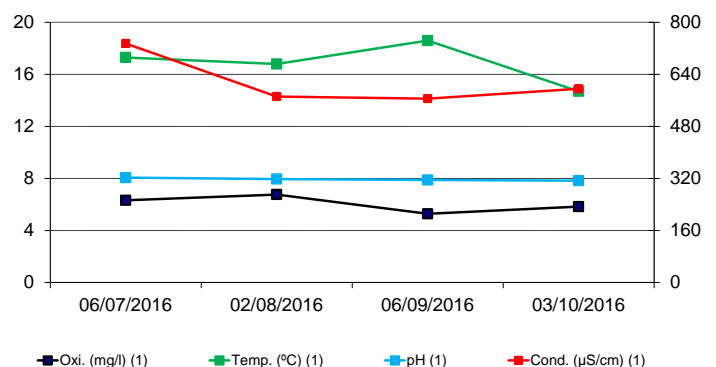
Campaña	1ª	2ª	3ª	4ª
Tª (°C)	17,3	16,8	18,6	14,7
pH	8,06	7,95	7,88	7,83
Conductividad (µS/cm)	735	572	565,5	596
Oxígeno disuelto (mg/l)	6,32	6,76	5,28	5,83
Oxígeno disuelto (%)	69	74,9	62,6	62,6
Profundidad (m)	Sup.	Sup.	Sup.	Sup.

Sup.: superficie

Recuento larvario

Campaña	1ª	2ª	3ª	4ª
Individuos trocóforas	0	0	0	0
Individuos Veliger	0	0	0	0
Individuos Pediveliger	0	0	0	0
Individuos Post-larva	0	0	0	0
Larvas/litro	0	0	0	0
Resultado	N	N	N	N

N (Negativo), P (Positivo), SP (Subpositivo ≤0,05)

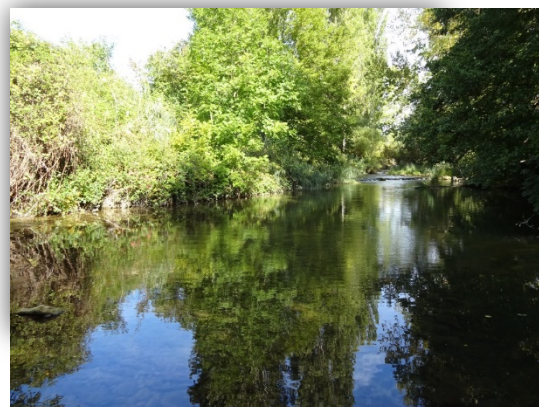
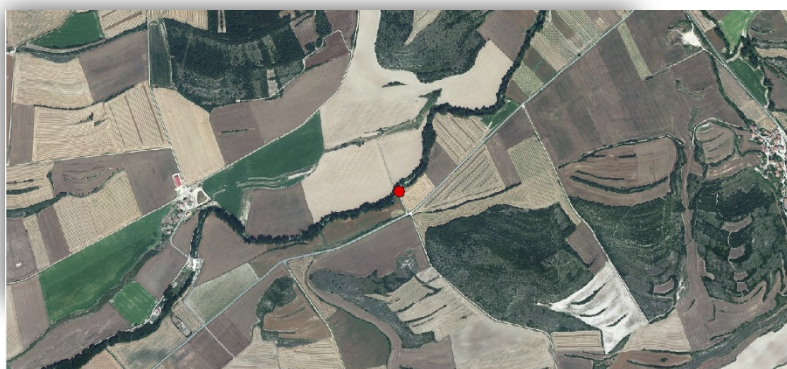
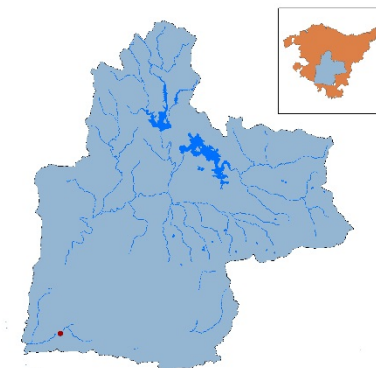


Código Estación: ZAY

Ayuda

Datos generales

Coordenadas	X:513498; Y: 4726890
Localización	Berantevilla
Territorio	Araba
Ámbito	Intercomunitario
Cuenca	Ebro
Tipo de masa	Río
Unidad Hidrológica	Zadorra



Datos de la toma de muestras

Campaña	1ª	2ª	3ª	4ª
Fecha	05/07/16	02/08/16	01/09/16	11/10/16
Hora	13:30	13:30	13.00	14.00
Tipo de muestreo				
Superficial	x	x	x	x
Integrada				
Volumen	100	100	100	100
Técnica	Pozal	Pozal	Pozal	Pozal

Datos físico-químicos

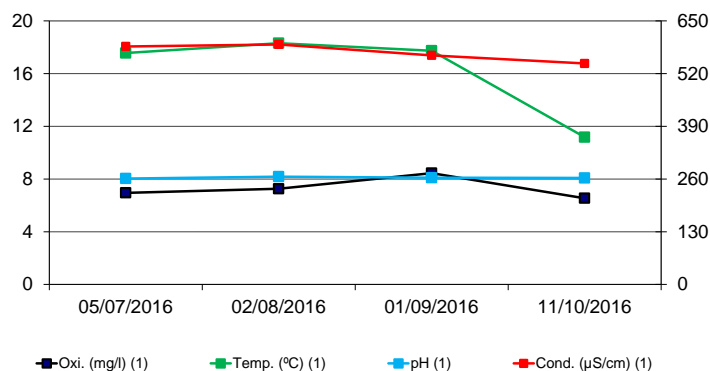
Campaña	1ª	2ª	3ª	4ª
Tª (° C)	17,56	18,31	17,74	11,18
pH	8,04	8,18	8,10	8,08
Conductividad (µS/cm)	587	592	565	545
Oxígeno disuelto (mg/l)	6,95	7,26	8,45	6,54
Oxígeno disuelto (%)	76,6	81,4	93,2	63,2
Profundidad (m)	Sup.	Sup.	Sup.	Sup.

Sup.: superficie

Recuento larvario

Campaña	1ª	2ª	3ª	4ª
Individuos trocóforas	0	0	0	0
Individuos Veliger	0	0	0	0
Individuos Pediveliger	0	0	0	0
Individuos Post-larva	0	0	0	0
Larvas/litro	0	0	0	0
Resultado	N	N	N	N

N (Negativo), P (Positivo), SP (Subpositivo ≤0,05)

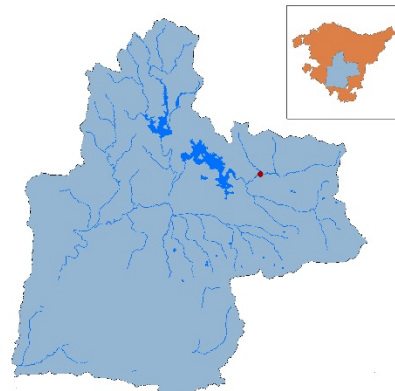


Código Estación: ZBA162-E

Barrundia

Datos generales

Coordenadas	X:541528; Y: 4751235
Localización	Ozaeta
Territorio	Araba
Ámbito	Intercomunitario
Cuenca	Ebro
Tipo de masa	Río
Unidad Hidrológica	Zadorra



Datos de la toma de muestras

Campaña	1ª	2ª	3ª	4ª
Fecha	06/07/16	02/08/16	07/09/16	03/10/16
Hora	9:15	9:45	10:00	9:45
Tipo de muestreo				
Superficial	x	x	x	x
Integrada				
Volumen	100	100	100	100
Técnica	Pozal	Pozal	Pozal	Pozal

Datos físico-químicos

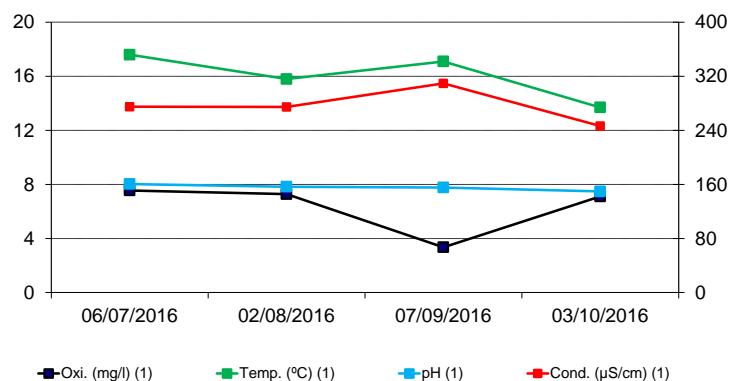
Campaña	1ª	2ª	3ª	4ª
Tª (°C)	17,6	15,8	17,1	13,7
pH	8,03	7,83	7,77	7,48
Conductividad (µS/cm)	275	274,6	309,5	246,4
Oxígeno disuelto (mg/l)	7,55	7,28	3,35	7,11
Oxígeno disuelto (%)	83,4	80,1	38,1	75,1
Profundidad (m)	Sup.	Sup.	Sup.	Sup.

Sup.: superficie

Recuento larvario

Campaña	1ª	2ª	3ª	4ª
Individuos trocóforas	0	0	0	0
Individuos Veliger	0	0	0	0
Individuos Pediveliger	0	0	0	0
Individuos Post-larva	0	0	0	0
Larvas/litro	0	0	0	0
Resultado	N	N	N	N

N (Negativo), P (Positivo), SP (Subpositivo ≤0,05)

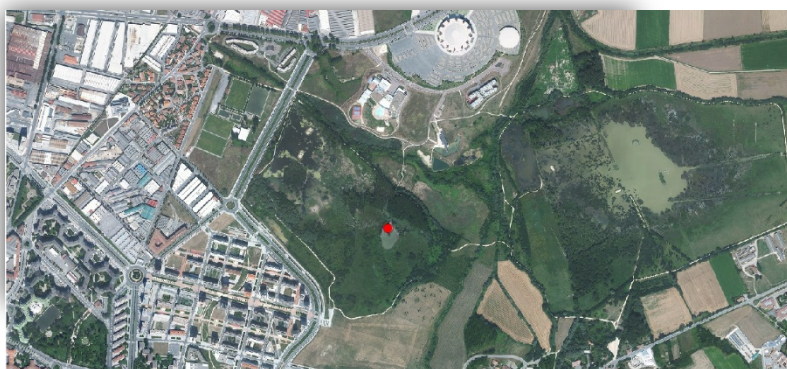
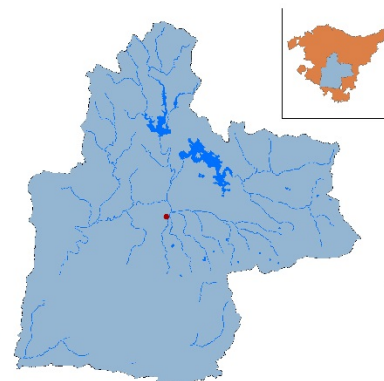


Código Estación: ZSA-E

Salburua

Datos generales

Coordenadas	X:529006; Y: 4745012
Localización	Vitoria-Gasteiz
Territorio	Araba
Ámbito	Intercomunitario
Cuenca	Ebro
Tipo de masa	Humedal
Unidad Hidrológica	Zadorra



Datos de la toma de muestras

Campaña	1ª	2ª	3ª	4ª
Fecha	06/07/16	02/08/16	06/09/16	03/10/16
Hora	10:30	11:15	13:45	10:45
Tipo de muestreo				
Superficial	x	x	x	x
Integrada				
Volumen	100	100	100	100
Técnica	Pozal	Pozal	Pozal	Pozal

Datos físico-químicos

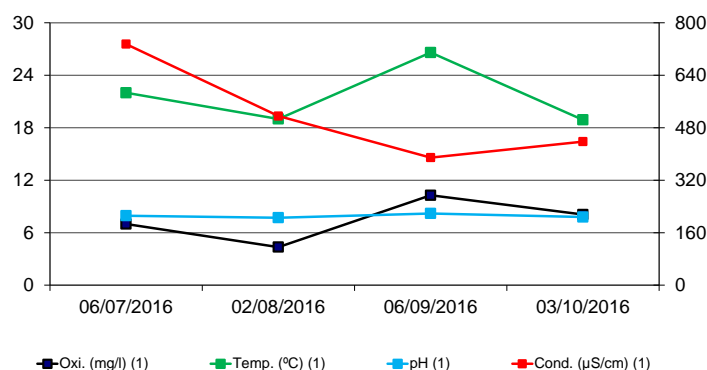
Campaña	1ª	2ª	3ª	4ª
Tª (°C)	22	19	26,6	18,9
pH	7,94	7,71	8,20	7,79
Conductividad (µS/cm)	735	515,7	388,9	437,8
Oxígeno disuelto (mg/l)	6,99	4,35	10,28	8,08
Oxígeno disuelto (%)	84,1	50,9	135,8	94,5
Profundidad (m)	Sup.	Sup.	Sup.	Sup.

Sup.: superficie

Recuento larvario

Campaña	1ª	2ª	3ª	4ª
Individuos trocóforas	0	0	0	0
Individuos Veliger	0	0	0	0
Individuos Pediveliger	0	0	0	0
Individuos Post-larva	0	0	0	0
Larvas/litro	0	0	0	0
Resultado	N	N	N	N

N (Negativo), P (Positivo), SP (Subpositivo ≤0,05)

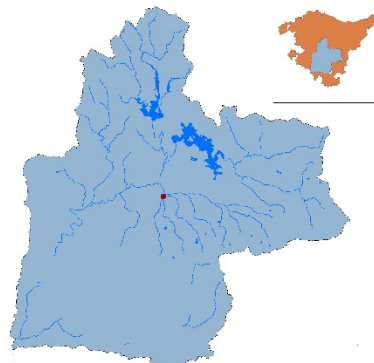


Código Estación: ZSA-E2

Salburua

Datos generales

Coordenadas	X:529597; Y: 4745471
Localización	Vitoria-Gasteiz
Territorio	Araba
Ámbito	Intercomunitario
Cuenca	Ebro
Tipo de masa	Humedal
Unidad Hidrológica	Zadorra



Datos de la toma de muestras

Campaña	1ª	2ª	3ª	4ª
Fecha	06/07/16	02/08/16	06/09/16	03/10/16
Hora	11:00	10:45	14:00	11:15
Tipo de muestreo				
Superficial	x	x	x	-
Integrada				
Volumen	100	100	100	-
Técnica	Pozal	Pozal	Pozal	-

Datos físico-químicos

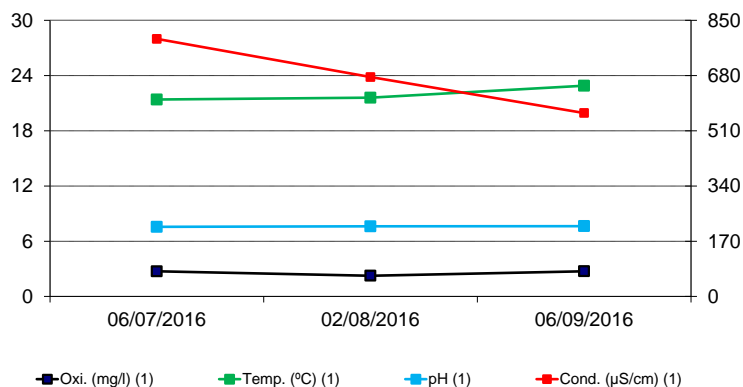
Campaña	1ª	2ª	3ª	4ª
Tª (°C)	21,4	21,6	22,9	-
pH	7,56	7,62	7,64	-
Conductividad (µS/cm)	793	675,5	564,8	-
Oxígeno disuelto (mg/l)	2,73	2,25	2,74	-
Oxígeno disuelto (%)	32,4	27,6	34,2	-
Profundidad (m)	Sup.	Sup.	Sup.	-

Sup.: superficie

Recuento larvario

Campaña	1ª	2ª	3ª	4ª
Individuos trocóforas	0	0	-	-
Individuos Veliger	0	0	-	-
Individuos Pediveliger	0	0	-	-
Individuos Post-larva	0	0	-	-
Larvas/litro	0	0	-	-
Resultado	N	N	-	-

N (Negativo), P (Positivo), SP (Subpositivo ≤0,05)

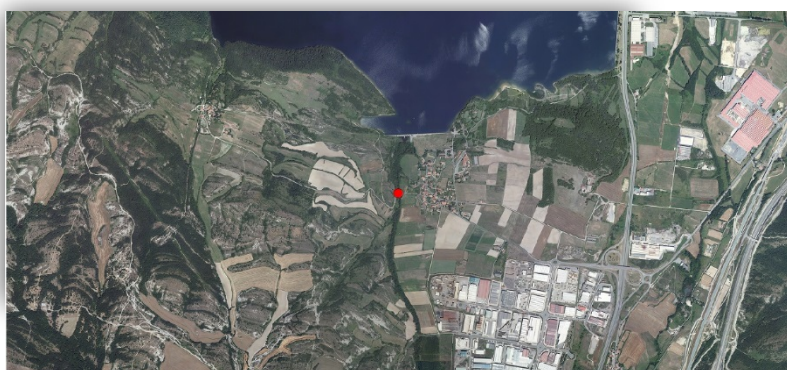
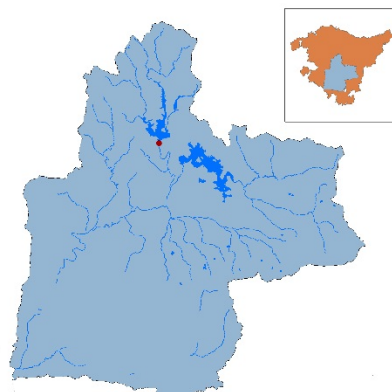


Código Estación: ZSE246

Santa Engracia

Datos generales

Coordenadas	X:528099; Y: 4755802
Localización	Urrunaga
Territorio	Araba
Ámbito	Intercomunitario
Cuenca	Ebro
Tipo de masa	Río
Unidad Hidrológica	Zadorra



Datos de la toma de muestras

Campaña	1ª	2ª	3ª	4ª
Fecha	05/07/16	03/08/16	07/09/16	04/10/16
Hora	11:15	11:30	10:45	12:00
Tipo de muestreo				
Superficial	x	x	x	x
Integrada				
Volumen	100	100	100	100
Técnica	Pozal	Pozal	Pozal	Pozal

Datos físico-químicos

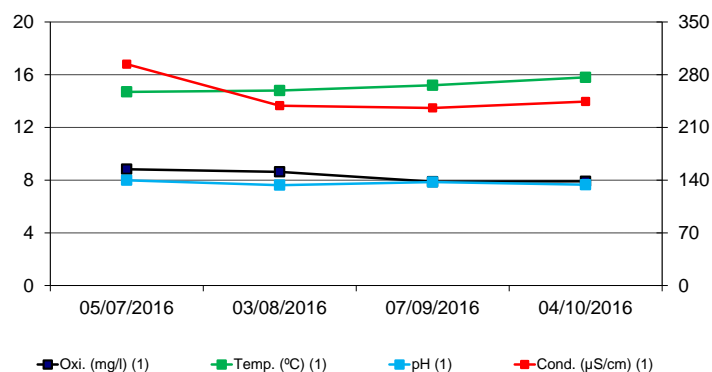
Campaña	1ª	2ª	3ª	4ª
Tª (° C)	14,7	14,8	15,2	15,8
pH	7,99	7,62	7,85	7,65
Conductividad (µS/cm)	294	238,9	235,9	244,4
Oxígeno disuelto (mg/l)	8,83	8,63	7,88	7,91
Oxígeno disuelto (%)	91,5	92,2	86,3	87,1
Profundidad (m)	Sup.	Sup.	Sup.	Sup.

Sup.: superficie

Recuento larvario

Campaña	1ª	2ª	3ª	4ª
Individuos trocóforas	0	0	0	0
Individuos Veliger	0	0	0	0
Individuos Pediveliger	0	0	0	0
Individuos Post-larva	0	0	0	0
Larvas/litro	0	0	0	0
Resultado	N	N	N	N

N (Negativo), P (Positivo), SP (Subpositivo ≤0,05)

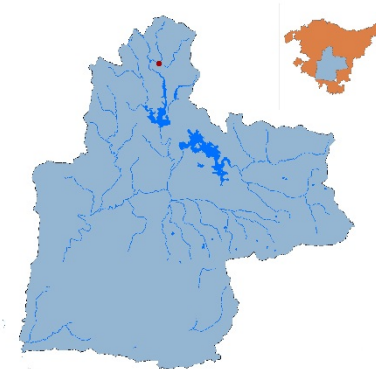


Código Estación: ZSO-E

Olaeta

Datos generales

Coordenadas	X:527944; Y: 4765296
Localización	Otxandio
Territorio	Bizkaia
Ámbito	Intercomunitario
Cuenca	Ebro
Tipo de masa	Río
Unidad Hidrológica	Zadorra



Datos de la toma de muestras

Campaña	1ª	2ª	3ª	4ª
Fecha	05/07/16	03/08/16	06/09/16	04/10/16
Hora	12:00	12:30	11:45	12:45
Tipo de muestreo				
Superficial	x	x	x	x
Integrada				
Volumen	100	100	100	100
Técnica	Pozal	Pozal	Pozal	Pozal

Datos físico-químicos

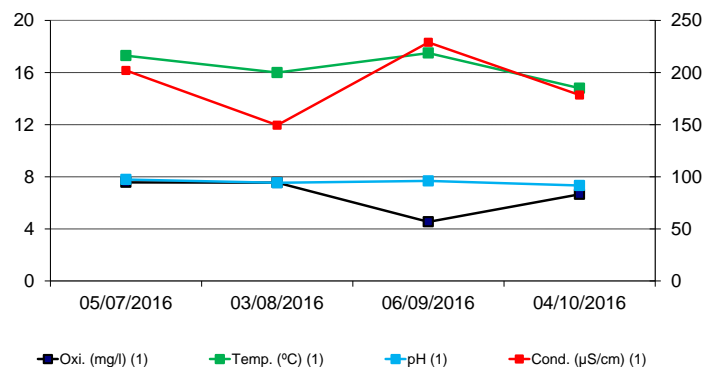
Campaña	1ª	2ª	3ª	4ª
Tª (° C)	17,7	16	17,5	14,8
pH	7,79	7,54	7,68	7,33
Conductividad (µS/cm)	202	149,5	229	178,4
Oxígeno disuelto (mg/l)	7,57	7,55	4,54	6,65
Oxígeno disuelto (%)	83	83,6	50,9	71,7
Profundidad (m)	Sup.	Sup.	Sup.	Sup.

Sup.: superficie

Recuento larvario

Campaña	1ª	2ª	3ª	4ª
Individuos trocóforas	0	0	0	0
Individuos Veliger	0	0	0	0
Individuos Pediveliger	0	0	0	0
Individuos Post-larva	0	0	0	0
Larvas/litro	0	0	0	0
Resultado	N	N	N	N

N (Negativo), P (Positivo), SP (Subpositivo ≤0,05)

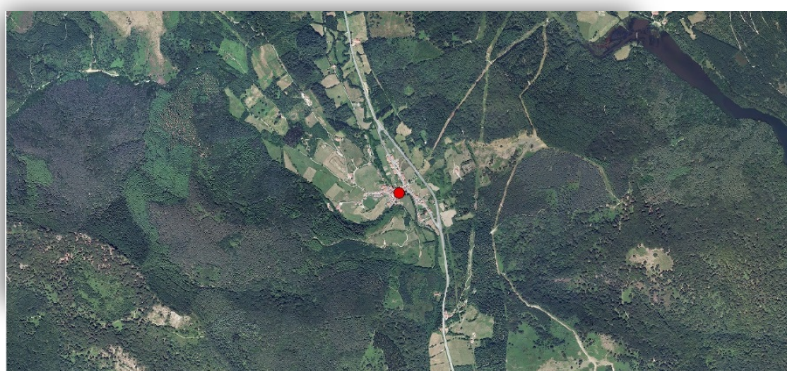
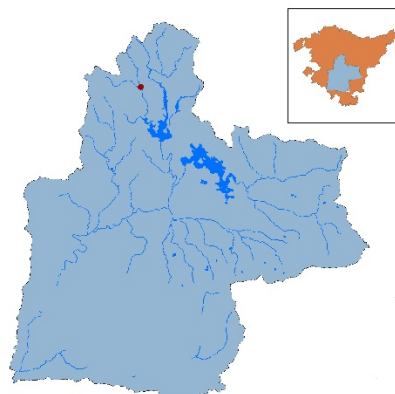


Código Estación: ZUN

Undabe

Datos generales

Coordenadas	X:525412; Y: 4763481
Localización	Ubide
Territorio	Bizkaia
Ámbito	Intercomunitario
Cuenca	Ebro
Tipo de masa	Río
Unidad Hidrológica	Zadorra



Datos de la toma de muestras

Campaña	1ª	2ª	3ª	4ª
Fecha	05/07/16	03/08/16	07/09/16	04/10/16
Hora	12:30	12:45	12:30	13:15
Tipo de muestreo				
Superficial	x	x	x	x
Integrada				
Volumen	100	100	100	100
Técnica	Pozal	Pozal	Pozal	Pozal

Recuento larvario

Campaña	1ª	2ª	3ª	4ª
Individuos trocóforas	0	0	0	0
Individuos Veliger	0	0	0	0
Individuos Pediveliger	0	0	0	0
Individuos Post-larva	0	0	0	0
Larvas/litro	0	0	0	0
Resultado	N	N	N	N

N (Negativo), P (Positivo), SP (Subpositivo ≤0,05)

Datos físico-químicos

Campaña	1ª	2ª	3ª	4ª
Tª (° C)	16,7	18,8	21	16,6
pH	8,08	8,23	8,08	7,78
Conductividad (µS/cm)	288	193,9	298,1	202,2
Oxígeno disuelto (mg/l)	9,01	10,04	10,48	9,22
Oxígeno disuelto (%)	97,6	118,3	127,2	103,8
Profundidad (m)	Sup.	Sup.	Sup.	Sup.

Sup.: superficie

