



Zebra muskuilu helduen koloniak goiz antzematea eta horien jarraipena Euskal Autonomi Erkidegoan. 2017

LABURPENA

Txostenaren egilea
Ramiro Asensio González
(Cuestasensio S.C.)

AGIRI MOTA: Urteko txostenaren laburpena.

AGIRIAREN IZENBURUA: Zebra muskuilu helduen koloniak goiz antzematea eta horien jarraipena Euskal Autonomi Erkidegoan. 2017.

ESLEIPENDUNA: CUESTASENSIO S.C.

EGILEA: Ramiro ASENSIO GONZÁLEZ.

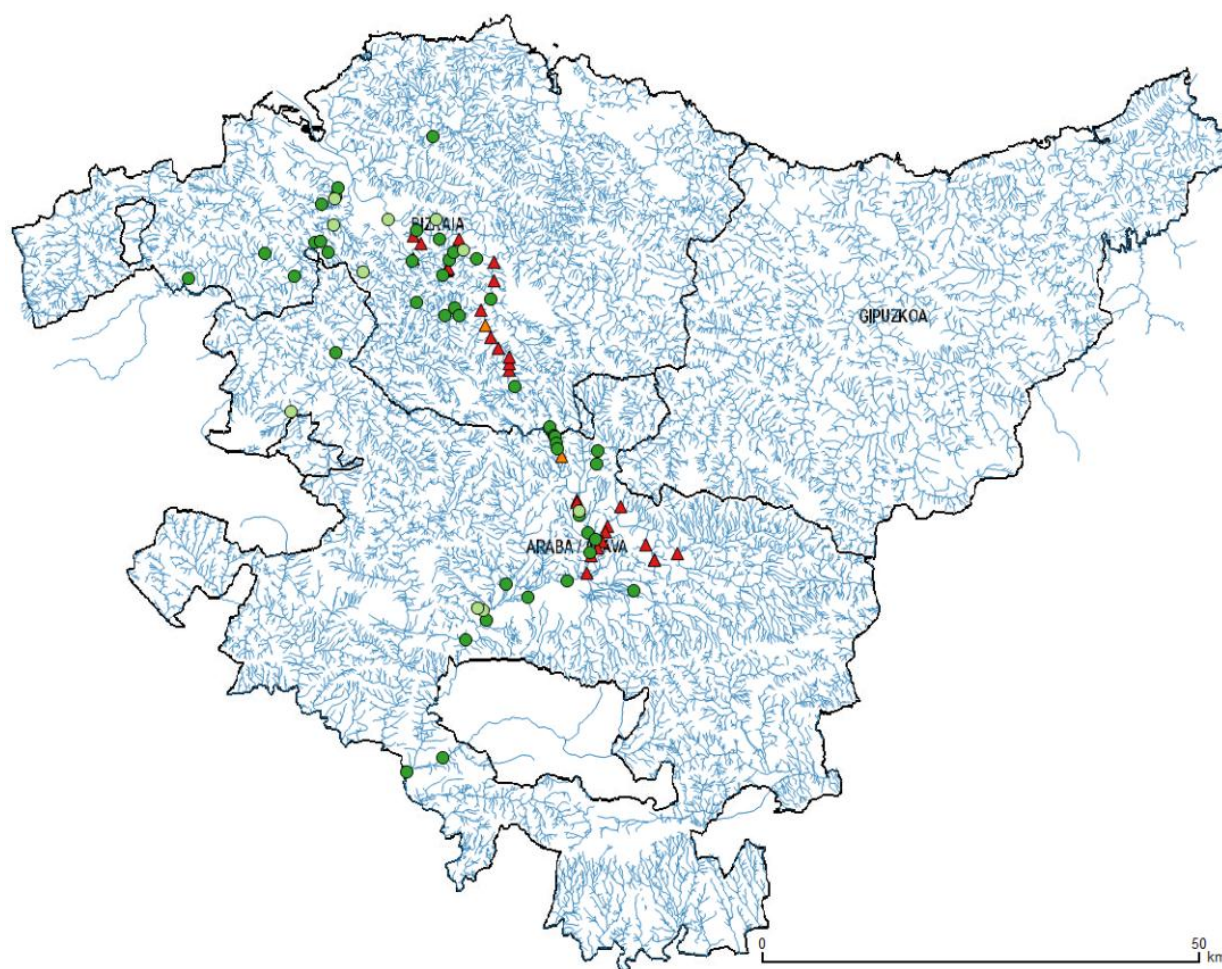
DATA: 2017ko abendua..

2017ko urtean zebra muskuilu helduaren bila 83 laginketa egin dira euskal hidrografiaren beste hainbeste puntutan. Laginketa horietan, ibai edo urtegien ertzetako 14,5 Km-tan zehar miatu egin dira espezie horrek kolonizatu ditzakeen objektuak eta 8.000 harri baino gehiago. Laginketa horietako bakoitzean gutxienezko bi baldintza bete behar ziren: 30 minutu eman eta 100 harri miatu.

EMAITZAK:

Laginketa horietako 53tan ez da zebra muskuilurik aurkitu; hala ere aitortu beharra dago horietako 10 laginketa ez zirela oso egokiak izan, ez baitzen gutxienezko 100 harriren miaketa baldintza bete. Gainerako 30 laginketetan, berriz, molusku inbaditzailea antzeman egin zen, nahiz eta 30 horietako bi kasutan protokolorizatuta dagoen gutxienezko bi laginketa-baldintza horiek gutxi izan eta laginketa ahalegina handitu egin behar izan zen lehendabiziko muskuilua aurkitu arte).

Emaiza horiek hurrengo mapetan laburtzen dira grafikoki.



E = Zebra muskuilurik EZ DA AURKITU; dena den, laginketan ez dira bete gutxienezko laginketa-baldintzak: 30 minutu ematea eta 100 harri miatzea).



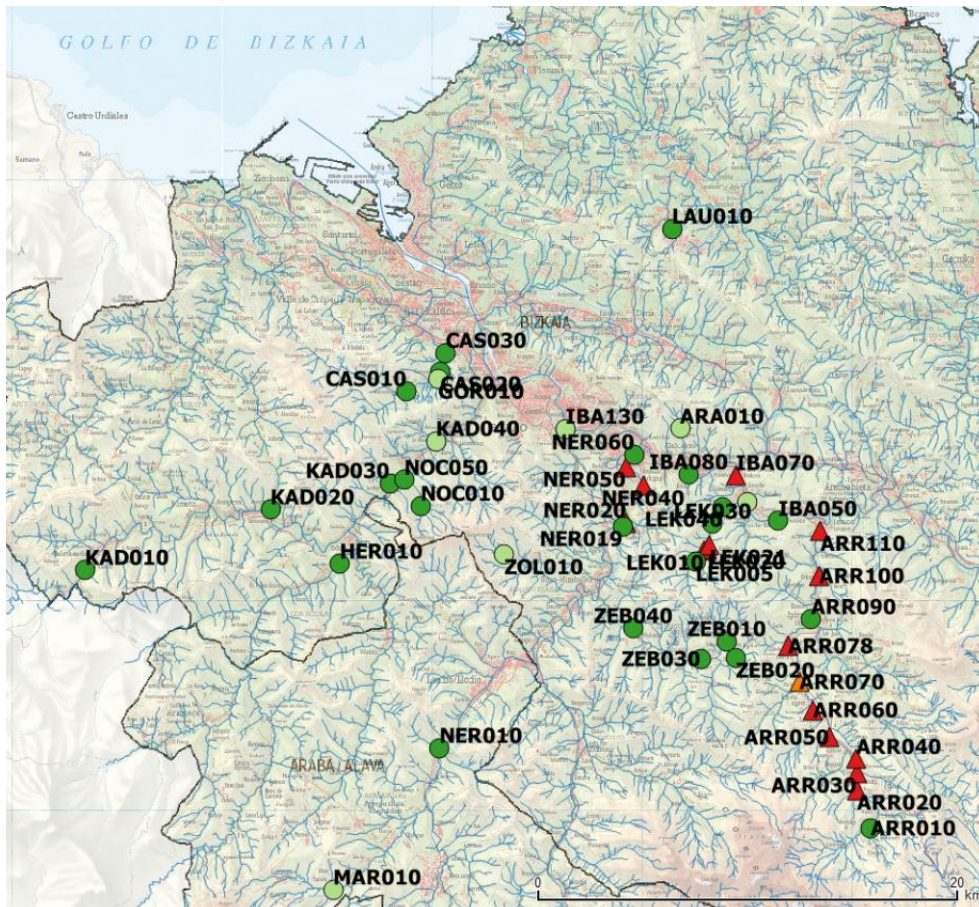
EE = Zebra muskuilurik EZ DA AURKITU ezarritako gutxienezko laginketa-baldintza bikoitza beteta : 30 minutu emanda eta 100 harri miatuta).



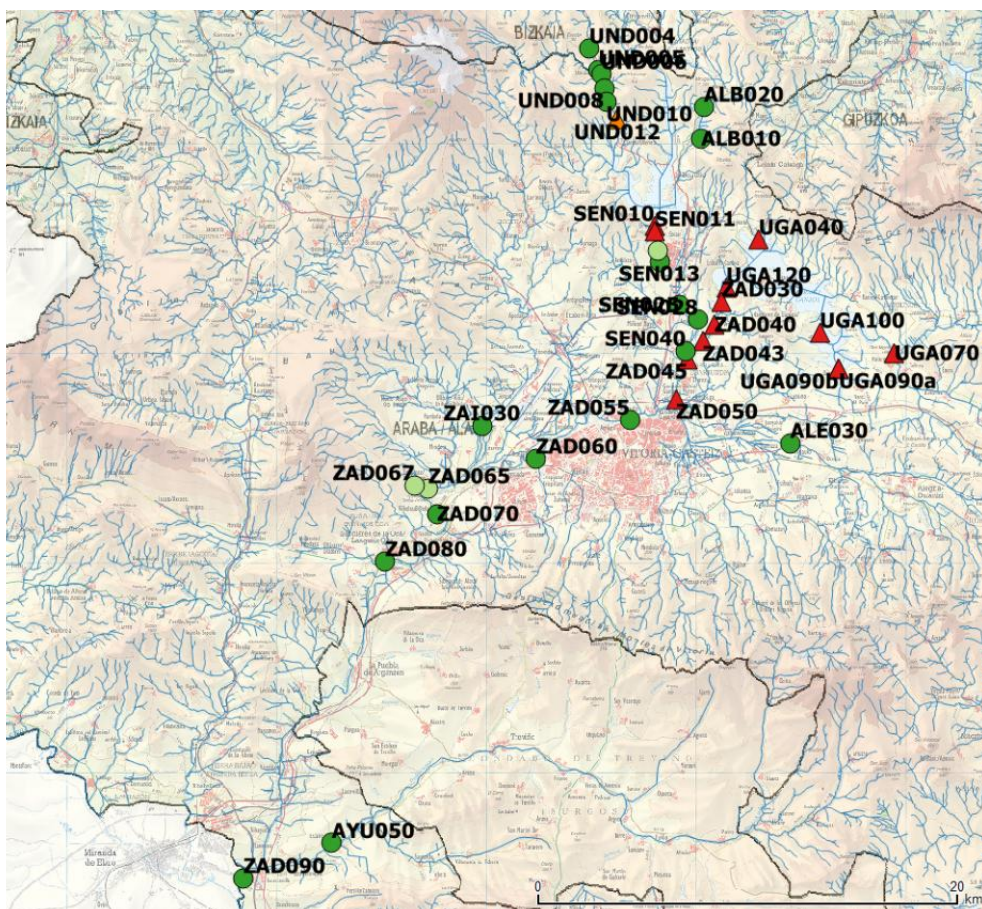
B = Zebra muskuilua AURKITU DA, baina lehendabiziko ale heldua aurkitzeko beharrezkoa izan da ezarritako gutxienezko laginketa-baldintza bikoitza gaunditzea.



BB = Zebra muskuilua AURKITU DA, ezarritako laginketa-baldintza bikoitza beteta : 30 minutu emanda eta 100 harri miatuta.



◀ Kantauri isurialdean aztertutako ibai-tarteen kokapena



Mediterraneoko isurialdean aztertutako ibai-tarteen kokapena ▶

ONDORIOAK:

Orokorrean, zebra muskuiluaren banaketa oso gutxi aldatu da azken urtean. Zadorra ibaian soilik egiaztatu da zebra muskuiluaren banaketan hedapen txiki bat, ibai-ibilguaren 2,1 Km-tan zehar baino ez, edonola ere. Beraz, aurtengo zebra muskuilu helduen koloniak aurreko urtetik ezagunak ziren inguru berberetan kokatzen dira:

Kantauriko isurialdean:

- **Nerbioi** ibaian, Mendikosolo errekarerekin bat egiten duen lekutik, Arrigorriagan, baita **Mendikosolo** urtegian bertan ere.
- **Lekubaso** urtegian eta urtegitik **Lekubaso** ibaian beherantz, Usansolon.
- **Undurraga** urtegian eta hortik **Arratia** ibaian beherantz, Zeanurin.
- **Ibaizabal** ibaian, Arratia ibaiarekin bat egiten duen lekutik, Lemoan.

Mediterraneoko isurialdean:

- **Urrunaga** urtegian, baita **Undabe** ibaiaren azken tartean, eta **Santa Engrazia** ibaiaren lehen tartean, Urrunaga presatik abiatuta.
- **Uribarri-Ganboa** urtegian eta **Zadorra** ibaiaren lehen tartean, Arroiabe presatik beherantz.
- Ebro ibaian, Euskal Autonomi Erkidegoaren muga osoan zehar.

