

DIRECTORIO

CÓMO ACTUALIZAR LA INFORMACIÓN SOBRE ENTIDADES Y CENTROS

El directorio del Observatorio Vasco de Servicios Sociales es una herramienta que ofrece información detallada y geolocalizada sobre los recursos sociales disponibles en Euskadi.

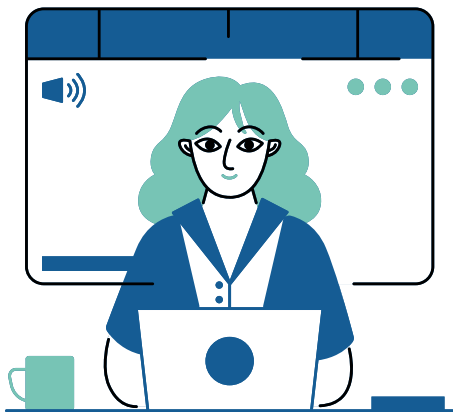
Es fundamental que esta información esté actualizada para su correcto funcionamiento, y la colaboración de las entidades es de gran ayuda para lograrlo. Pero, ¿cómo ayudar?



RECOPILA LA INFORMACIÓN

Esta es la información básica que necesitaríamos para actualizar el directorio de Behatuz:

- Nombre del centro/servicio/entidad
- Titularidad (pública, privada, sin ánimo de lucro)
- Dirección
- Colectivo al que atiende (personas mayores, personas con discapacidad, infancia/adolescencia...)
- Tipo de centro/servicio (según clasificación del Decreto de Cartera de Prestaciones y Servicios del Sistema Vasco de Servicios Sociales)



ENVIA LA INFORMACIÓN

Envía la información recopilada a través del formulario de contacto de la web www.behatuz.eus o escribiendo a info@behatuz.eus

El equipo de Behatuz incorporará la información actualizada al directorio.

Gracias a vuestra colaboración el directorio de Behatuz se mantendrá al día con mayor facilidad, haciendo de este un recurso más efectivo y práctico.



Accede y consulta el directorio:

www.behatuz.eus/es/directorio-entidades/



BEHATUZ

GIZARTE ZERBITZUEN EUSKAL BEHATOKIA
OBSERVATORIO VASCO DE SERVICIOS SOCIALES