



Urbanizazio- elementuak



Aurkibidea

1. Saretak eta erregistroak	4
2. Txorkoak	7
3. Mutiloiak	9

Datu gehigarriak	11
Erlazionatutako fitxak	12



Dokumentu interaktiboa

Fitxa tekniko hauetan jasotako irisgarritasun-irizpideek hiri-inguruneko irisgarritasuna arautzen duten araudi hauei egiten diete erreferentzia:

Araudi autonomikoa

[68/2000 Dekretua](#), apirilaren 11koa, hiri-inguruneen, espazio publikoen, eraikinen eta informazio- eta komunikazio-sistemen irisgarritasun-baldintzei buruzko arau teknikoak onartzen dituen (2000/06/12ko EHAA).

Estatuko araudia

[TMA/851/2021 Agindua](#), uztailaren 23koa, espazio publiko urbanizatueta sartzeko eta horiek erabiltzeko irisgarritasunaren eta diskriminaziorik ezaren oinarriko baldintzei buruzko dokumentu teknikoak garatzen duena (BOE-A-2021-13488).

Bestalde, Garraio, Mugikortasun eta Hiri Agenda Ministerioaren [“Espazio publiko urbanizatueta aplikatzeko Irisgarritasun-gida V.1.0”](#) ere kontuan hartu da.

Nola erabili fitxa tekniko hau?

Fitxak bi araudietatik ateratzen ditu aztertutako hiri-inguruneko elementu bakoitzari aplikatzen zaizkion irisgarritasun-irizpideak. Taula tekniko hauetan aurkituko dituzu:

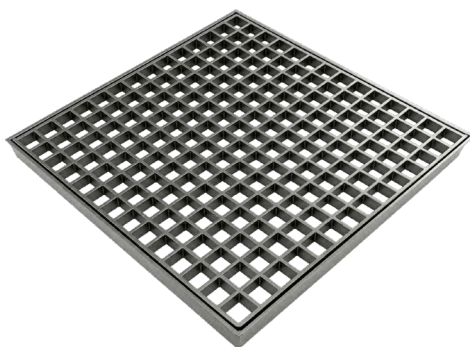
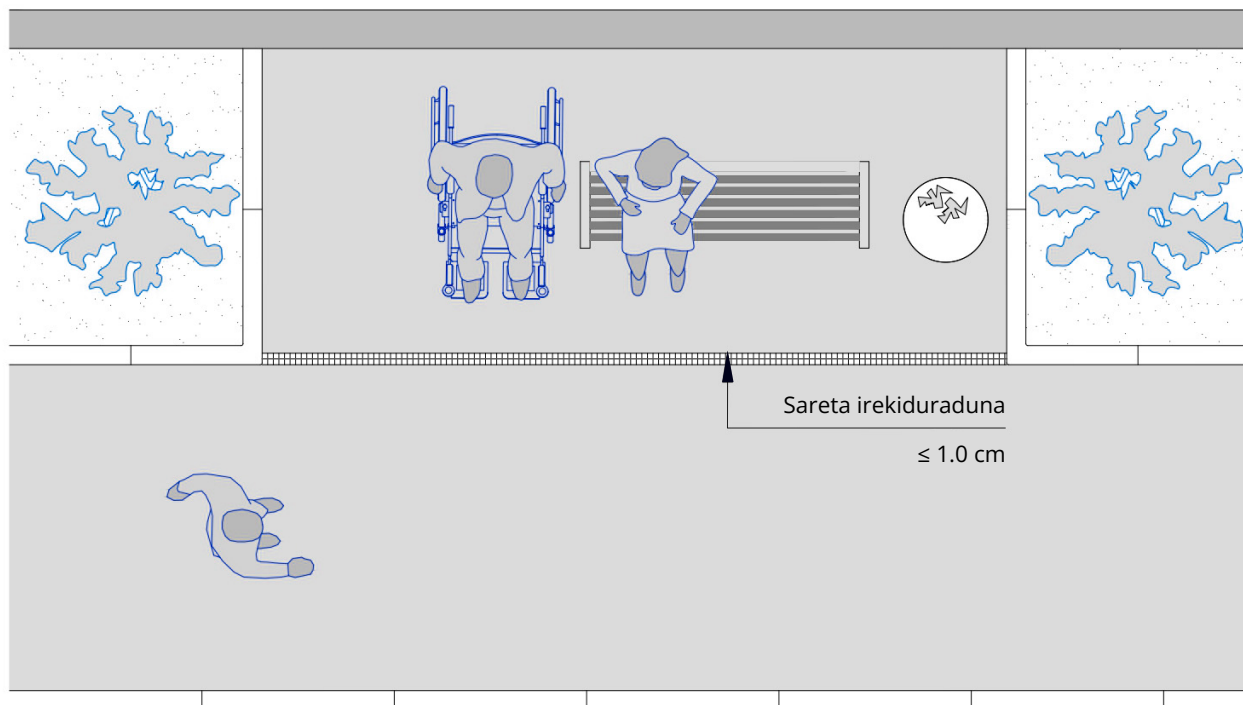
Parametroak	68/2000 Dekretua	TMA/851/2021 Agindua	Maila bateragarriaren aplikazioa / alderaketa
Aipatutako hiri-ingurunearen osagaia edo irisgarritasun-irizpidea	Araudi autonomikoak zehazten duen irisgarritasun-irizpidea.	Estatuko araudiak zehazten duen irisgarritasun-irizpidea.	Bi araudiak betetzeko jarraitu beharreko irisgarritasun-irizpidea, herritar guztientzako irisgarritasuna gehien errazten duen kota edo kontzeptua lehenetsiz.

1. Saretak eta erregistroak

Parametroak	68/2000 Dekretua	TMA/851/2021 Agindua	Maila bateragarriaren aplikazioa / alderaketa
Kokapena	Mugatu gabe.	Ahal bada, oinezkoen ibilbide irisgarrian sartu gabe.	Ahal bada, oinezkoentzako ibilbide irisgarria ez inbaditzeko moduan jarriko dira. V.1.0 (2021) Irisgarritasun Gidaren argibideak: Ahal den guztietan, saretak ibietatik gora eta IPAtik kanpo egongo dira.
Berdinduta/laututa	Oinezkoen ibilbide eta pasabideetan, erregistroak inguruko zoladurarekin berdinduta egongo dira.	Inguruko zoladurarekin berdinduta.	Oinezkoentzako ibilbideetan eta pasabideetan, saretak zein erregistroak, inguruko zoladurarekin berdinduta egongo dira.
Saretetako sarearen gehieneko zabalera	1 × 1 cm Gutxieneko zabalera hartzen badute eta 2,5 × 2,5 cm kontrako kasuan.	Gehienez 1,6 cm-ko diametroko zirkulu bat inskribatzeko moduko dimentsioa.	1 × 1 cm, gutxieneko zabalera hartzen badute, eta gainerako kasuetan, berriz, ≤ 1,6 cm.
Oinezkoen ibilbideekiko norabide perpendikularrean bideratuak	Mugatu gabe.	Tarte-hutsen alde nagusia martxaren noranzkoaren zeharkako norabidean orientatuta geratzea.	Tarte-hutsen alde nagusia martxaren noranzkoaren zeharkako norabidean orientatuta geratzea.
Akabera	Oraindik bustita dagoen material irristagaitza.	Irristagaitzak, lehorrean eta bustian, 3. mota.	Sareten eta instalazio-tapen ageriko gainazalak ez dira irristakorrek izango, lehorrean eta bustian (3. mota).
Saretak pasabideetan	Oinezkoen pasabideetan, ibilbideetan jarritako pasabideen baldintzak beteko dituzte. Distantzia zehaztu gabe.	Oinezkoen pasabidearen kanpoko albo-mugetatik 50 cm baino gutxiagora, saretak ibilbideetan jarritako baldintzak beteko dituzte.	Oinezkoentzako pasabide baten beheko kotan saretak jarri behar badira, oinezkoen pasabidearen kanpoko albo-mugetatik 50 cm baino gutxiagora, ibilbideetan jarritako baldintza guztiak bete beharko dituzte.

1. Saretak eta erregistroak

◆ Marrazki teknikoa 1: Saretak eta erregistroak



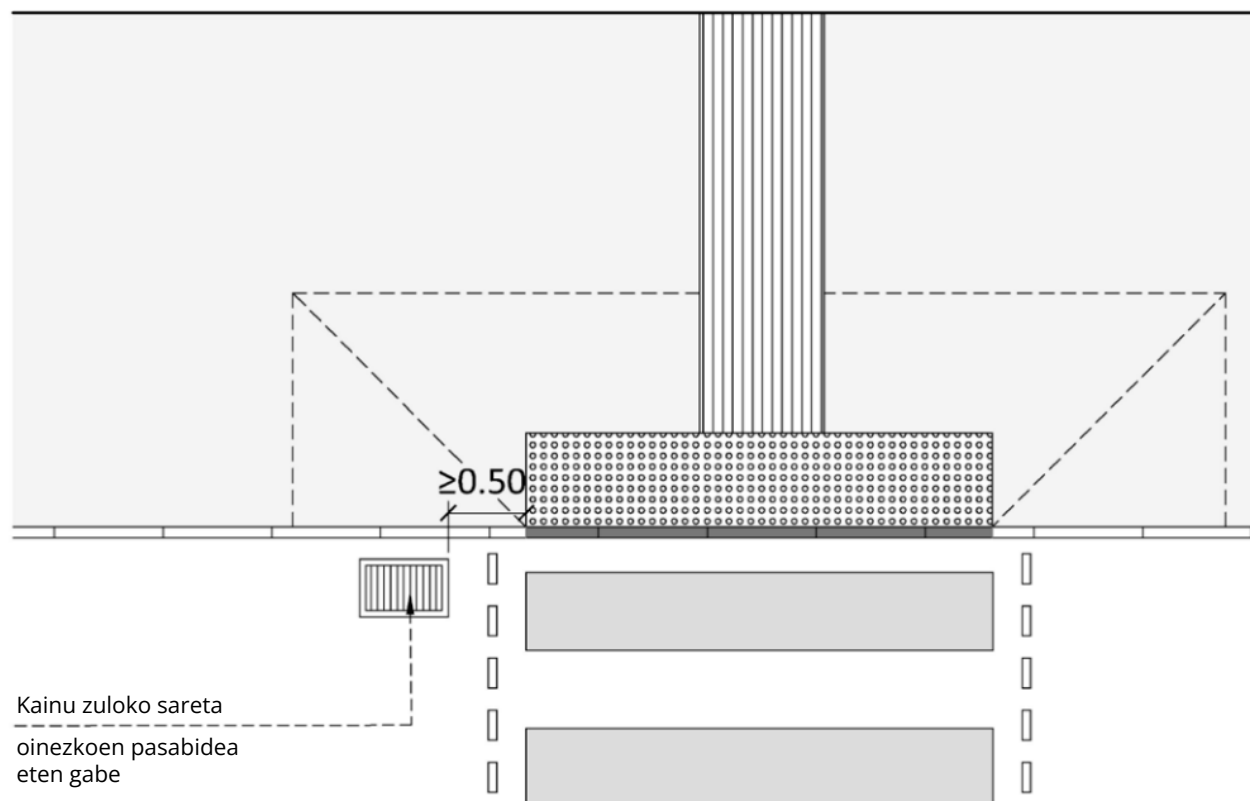
Irekidurak $\leq 1,0$ cm, ibilbidearen gutxieneko zabalera hartzen badu, eta $\leq 1,6$ cm gainerako kasuetan.



1. Saretak eta erregistroak

◆ Marrazki tekniko 2: Oinezkoentzako pasabideetako saretak

Ahal bada, kainu-zuloak ibaian gora jarri beharko dira, pasagunean putzuak sor ez daitezten.

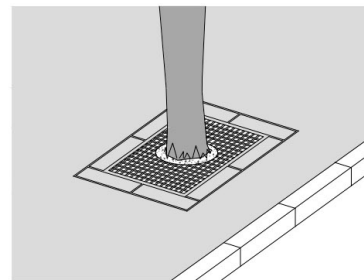
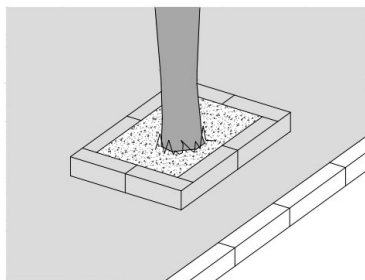
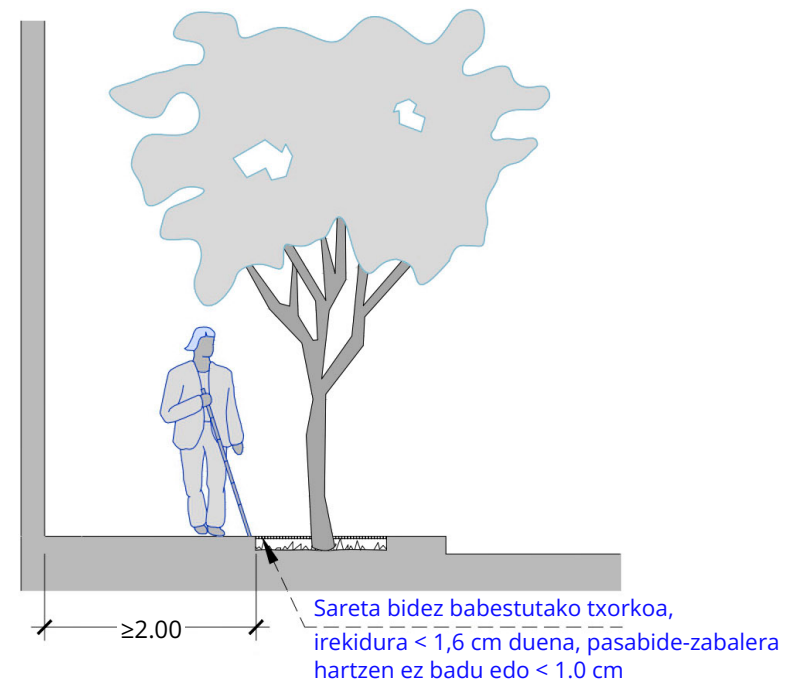
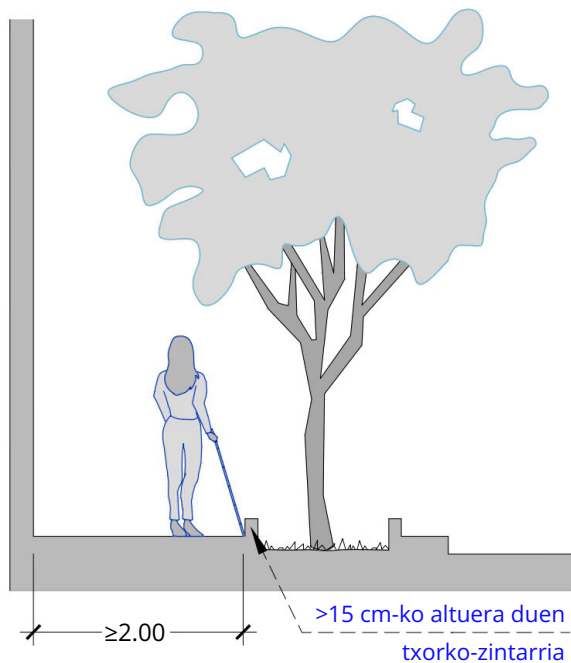


2. Txorkoak

Parametroak	68/2000 Dekretua	TMA/851/2021 Agindua	Maila bateragarriaren aplikazioa / alderaketa
Kokapena	Mugatu gabe.	Ahal bada, oinezkoen ibilbide irisgarria inbaditu gabe.	Ahal bada, oinezkoentzako ibilbide irisgarria ez inbaditzeko moduan jarriko dira.
Txorko babestuak	Oinezkoentzako ibilbide horietan dauden zuhaitzek txorkoak estalita izango dituzte.	Sareten, material trinko drainatzaile deformaezinen, antzeko beste elementu batzuen edo elementu mugatzaileen bidez babestuta daude.	Oinezkoentzako ibilbideetan dauden txorkoak babestuta geratuko dira. Oinezkoen ibilbidea inbaditzen dutenak berdinduta geratuko dira beti, eta oinezkoen ibilbidetik kanpo dauden txorkoetan sestra gaineko babesa edo mugaketa erabili ahal izango da.
Txorko berdinduak	Zoladurarekin berdinduta dauden elementuak dituzten estaliak, lasaierarik gabe jarriak, pertsonak eta ibilgailuek gainetik igarotzean deformagarriak ez direnak, eta burdin hesiak jartzen bazaizkie, ibilbideetako sareten baldintzak beteko dituzte.	Ahal dela, sareta, material trinko drainatzaile deformaezina edo zoladurarekin berdinduta dauden antzekoak erabiliz, ahalik eta segurtasun handiena lortzeko.	Ahal bada, berdindutako txorkoak. Material trinko drainatzailearekin edo antzekoarekin, ez deformagarria pertsonak eta ibilgailuek gainetik igarotzean, lasaierarik gabe. Saretekin, 1 × 1 cm gutxienerako zabalera inbaditzen badute eta $\varnothing \leq 1,6$ cm gainerako kasuetan, bistako akabera, 3. mota.
Txorko goratuak	Mugatu gabe. Ibilbidetik kanpoko txorkoentzako konponbiderik ez da zehazten.	Zintarriak edo elementu mugatzaileak, inguruko zoladuraren planoaren gainean jasoak, erraz detekta daitezkeenak, $h \geq 15$ cm-koak, eta inoiz ez dute zeharkatzeko gutxienerako zabalera librea inbadituko.	Ibilbidea inbaditzen ez duten txorkoetan bakarrik onar daitezkeen irtenbidea. Inguruko zoladuraren planotik goratutako txorko mugatzen duten zintarriak edo elementuak erraz detektatzeko modukoak izango dira, eta plano horretatik gutxienez 15 cm-ko altuera izango dute.

2. Txorkoak

◆ Marrazki teknika 3: Txorko berdinduak eta goratuak

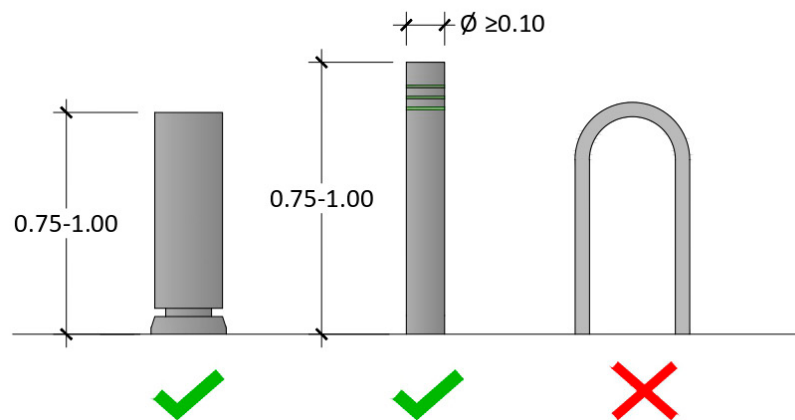
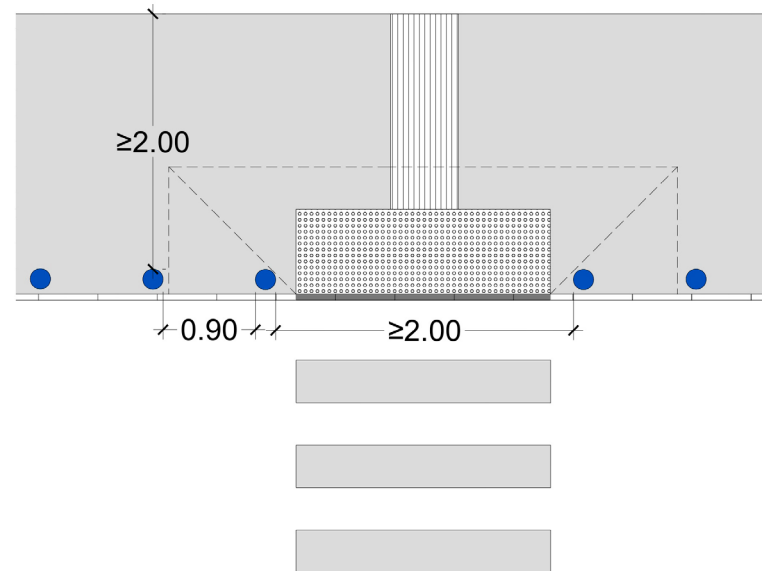
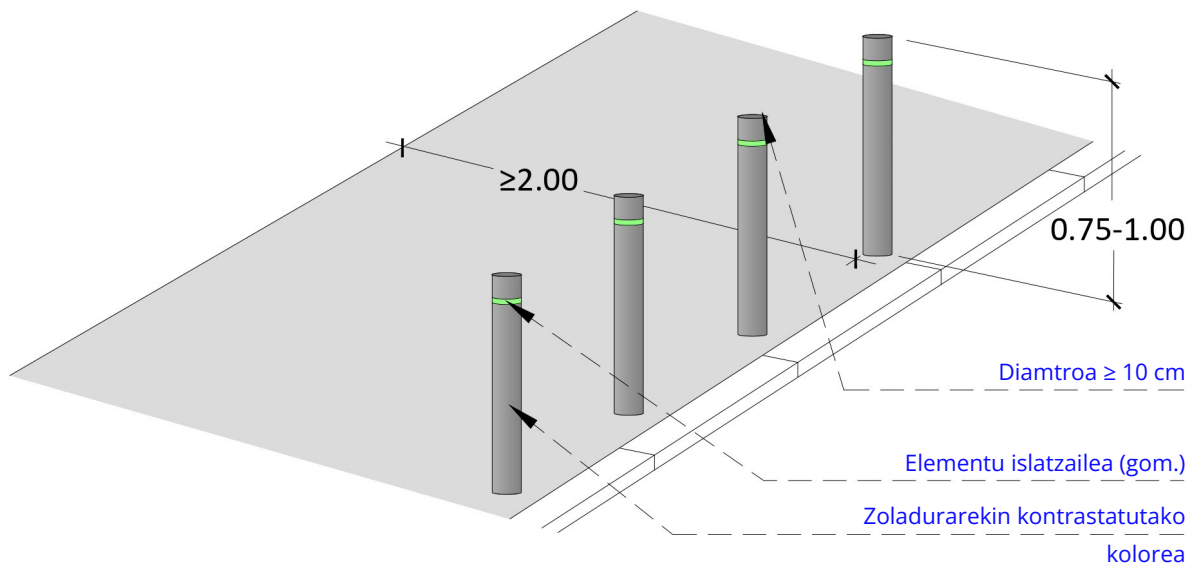


3. Mutiloiak

Parametroak	68/2000 Dekretua	TMA/851/2021 Agindua	Maila bateragarriaren aplikazioa / alderaketa
Altuera	Neurririk mugatu gabe.	0,75 -1,00 m.	0,75 -1,00 m. V.1.0 (2021) Irisgarritasun Gidaren argibideak: Elementu horien diseinuak, hiri-altzari diren aldetik, 40 cm-tik beherako altueran detektatzeko aukera eman behar du, eta, horrela, ikusmen-desgaitasuna duten pertsonentzat arriskutsuak izatea saihestu behar da.
Diseinua	Bolumenaren eta kolorearen arabera ikus daitezke, eta ezin izango dira lotu.	Biribildua eta ertzik gabea.	Biribildua eta ertzik gabea.
Kokapena	Desnibelik gabeko oinezkoentzako pasaguneetan jarriko dira.	Lerrokatuta kokatuko dira, eta inola ere ez dira sartuko oinezkoentzako ibilbide irisgarrian, eta ez dute zabalera murriztuko bidegurutzeetan edo ibilbideko beste puntu batzuetan.	Oinezkoen pasabideetan jarriko dira, desnibelik eta bestelako erabilerarik gabe. Modu lerrokatuan jarriko dira, eta inola ere ez dira sartuko oinezkoentzako ibilbide irisgarrian, eta ez dute zabalera murriztuko (≥ 2 m) bidegurutzeetan edo ibilbideko beste puntu batzuetan. V.1.0 (2021) Irisgarritasun Gidaren azalpenak: ahal den guztietan, aparkalekuen aurkako elementu fisikoak erabili behar dira, hala nola mutiloiak. Horretarako, txorkoak edo parterreak jar daitezke, erreferentziako zokalo edo zintarriekin edo eskudelekin.
Mutiloien gutxieneko diametroa	Neurriak mugatu gabe, bolumenaren arabera ikusi ahal izatea eskatzen du.	Zabalera edo diametroa ≥ 10 cm.	Zabalera edo diametroa ≥ 10 cm.
Haien arteko distantzia	Mugatu gabe.	Mugatu gabe.	Mugatu gabe. Gomendioa: pasabidetik zeharka kokatutako bolardoek kasuan, elementuen arteko distantziak ez du 2,00 m-tik beherakoa izan behar IParen kasuan (adibidez, oinezkoak igarotzeko erdiko gunea) eta 0.90 m-tik beherakoa gainerako kasuetan.
Ingurunearekin kontrastatuak	Kolorearen arabera ikus daitezke.	Haren koloreak zoladurarekin kontrastatuko du pieza osoan edo, gutxienez, goiko zatian, eta gaez ikuspena ziurtatuko du.	Haren koloreak kontrastea egingo du zoladurarekin pieza osoan edo, gutxienez, goiko zatian, eta gaez ikusten dela bermatuko da. Gomendioa: goiko zerrenda, gutxienez 10 cm-ko zabalera edo baliokidea duen akabera fotoluminiszentetarekin.

3. Mutiloiak

◆ Marrazki tekniko 4: Mutiloiak



Datu gehigarriak

- Definizioa: Urbanizazio-elementutzat hartzen dira espazio publiko urbanizatua osatzen duten eta indarrean dagoen hirigintza-antolamenduaren aurreikuspenak gauzatzen dituzten pieza, zati eta objektu indibidualak.
- Saretetan, modu justifikatuan eta erabilgarritasun-baldintza gisa, beste zulaketa-mota batzuk onartzen dira, betiere gehienez 1,6cm-ko diametroko zirkulu bat inskribatzea onartzen bada.
Karratua ez den forma duten zulaketak dituzten soluzioetan, baoen alde nagusia martxaren noranzkora orientatuta geratuko da zeharkako norabidean.
Ahal den guztietan, hustubide-saretak pasabidetik ibaian gora jarriko dira, pasabidean urik pilatu ez dadin.
IPAetatik kanpo dauden saretetan, lauki-formako zulaketak onartzen dira, gehienez ere 2,5 x 2,5 cm-ko irekierarekin.
- IPARI lotuta dauden txorkoetan, horiek detektatzeko eta IPAREN jarraitutasuna bermatzeko babesa izan beharko dute, ureztatze edo euritarako ura hartzeko funtzioa galdu gabe.

Erlazionatutako fitxak

U 1. Oinezkoen Ibilbide Irisgarria

U 2. Zoladurak

U 9. Oinezkoen babesa

U 11. Arrapala

U 19. Seinaleztapena

Oharra: fitxa tekniko honetako grafiko batzuk SINPROMIren erabilerraztasun-fitxa teknikoetako AutoCAD fitxategietan oinarritzen dira.



Asistentzia teknikoa:

