



Oinezkoentzako pasabideak eta ibiak



Aurkibidea

| | |
|---|----|
| 1. Oinezkoentzako ibiak | 4 |
| 1.1. Ezaugarriak | 4 |
| 1.2. Oinezkoentzako ibi motak | 6 |
| 1.3. Seinaleztapena | 7 |
| 2. Oinezkoen pasabideak | 8 |
| 2.1. Oinezkoen pasabideak maila berean | 8 |
| 2.1.1. Ezaugarriak | 8 |
| 2.1.2. Seinaleztapena | 9 |
| 2.2. Oinezkoen pasabide goratuak | 12 |
| 2.2.1. Ezaugarriak | 12 |
| 2.2.2. Seinaleztapena | 12 |
| 2.3. Oinezkoen lurpeko pasabideak | 15 |
| 2.2.1. Ezaugarriak | 15 |
| 2.2.2. Seinaleztapena | 15 |
| 3. Tarteko irlatxoak | 17 |
| 3.1. Ezaugarriak | 17 |
| 3.2. Seinaleztapena | 18 |
| Erlazionatutako fitxak | 21 |



Dokumentu interaktiboa

Fitxa tekniko hauetan jasotako irisgarritasun-irizpideek hiri-inguruneko irisgarritasuna arautzen duten araudi hauei egiten diete erreferentzia:

Araudi autonomikoa

[68/2000 Dekretua](#), apirilaren 11koa, hiri-inguruneen, espazio publikoen, eraikinen eta informazio- eta komunikazio-sistemen irisgarritasun-baldintzei buruzko arau teknikoak onartzen dituena (2000/06/12ko EHAA).

Estatuko araudia

[TMA/851/2021 Agindua](#), uztailaren 23koa, espazio publiko urbanizatueta sartzeko eta horiek erabiltzeko irisgarritasunaren eta diskriminaziorik ezaren oinarriko baldintzei buruzko dokumentu teknikoa garatzen duena (BOE-A-2021-13488).

Bestalde, Garraio, Mugikortasun eta Hiri Agenda Ministerioaren "[Espazio publiko urbanizatueta aplikatzeko Irisgarritasun-gida V.1.0](#)" ere kontuan hartu da.

Nola erabili fitxa tekniko hau?

Fitxak bi araudietatik ateratzen ditu aztertutako hiri-inguruneko elementu bakoitzari aplikatzen zaizkion irisgarritasun-irizpideak. Taula tekniko hauetan aurkituko dituzu:

| Parametroak | 68/2000 Dekretua | TMA/851/2021 Agindua | Maila bateragarriaren aplikazioa / alderaketa |
|---|---|---|---|
| Aipatutako hiri-ingurunearen osagaia edo irisgarritasun-irizpidea | Araudi autonomikoak zehazten duen irisgarritasun-irizpidea. | Estatuko araudiak zehazten duen irisgarritasun-irizpidea. | Bi araudiak betetzeko jarraitu beharreko irisgarritasun-irizpidea, herritar guztientzako irisgarritasuna gehien errazten duen kota edo kontzeptua lehenetsiz. |

1. Oinezkoentzako pasabideak

1.1. Ezaugarriak

| Parametroak | 68/2000 Dekretua | TMA/851/2021 Agindua | Maila bateragarriaren aplikazioa / alderaketa |
|--|--|---|--|
| Kokapena | Oinezkoentzako ibilbideen edo espaloien eta galtzadaren artean desnibela dagoenean, oinezkoentzako ibiak jarriko dira. | Beharrezkoa da ibi bat egotea bidegurutzeak eragindako espaloia markatzeko, baita espaloia eta galtzada maila berean badaude ere. Distantziak minimizatzeko aukera ematen duten puntuak. Oinezkoek ibilgailuetarantz erraz ikusteko puntuak, eta alderantziz. | Beharrezkoa da ibi bat egotea bidegurutzeak eragindako espaloia markatzeko, baita espaloia eta galtzada maila berean badaude ere. Distantziak minimizatzeko aukera ematen duten puntuak. Oinezkoek ibilgailuekiko duten ikuspen errazeko puntuak, eta alderantziz. |
| Ahokaduraren gutxienerako zabalera | Pasabidearena, gutxienez. | Oinezkoen bi pasabideen zabalera gutxienez. Pasabidearen plano nagusitik galtzadara iristeko dagoen pasabidearen gutxienerako zabalera libre 1,80 m-koa izango da. | $\geq 1,80$ m eta ez pasabideak baino txikiagoa. |
| Zeharkako gehieneko malda | %2, gomendagarria %1,5. | % 2. | %2, gomendagarria %1,5. |
| Luzetarako gehieneko malda | % 8. | % 10, 2 m-ko tarteetan eta % 8, 2,50 m-ko tarteetan. | % 8. |
| Maldaren aurkakoa galtzadan | Mugatu gabe. | % 2. | \leq % 2. |
| Pasabidearen eta galtzadaren elkargune lau inklinatua (gehienezko desnibel onargarria) | Berdinduta. | < 4 mm. | Berdinduta. Irigarritasun Gidaren V.1.0 azalpenak (2021): IPAren barruan irtenguneak daudela onartzen du. ≤ 4 mm-ko piezak bakarrik onartzen ditu. |

1. Oinezkoentzako pasabideak

1.1. Ezaugarriak

| Parametroak | 68/2000 Dekretua | TMA/851/2021 Agindua | Maila bateragarriaren aplikazioa / alderaketa |
|---|--|--|--|
| Pasabidea ezarri ondoren espaloian geratzen den gutxieneko zabalera | 150 cm. | 90 cm. | 150 cm. |
| Perpendikularki aurrez aurre dauden pasabideak | Mugatu gabe. | Ahal den guztietan, oinezkoen ibilbide naturalak beste irtenbide bat hartzea gomendatzen duenean izan ezik, betiere segurtasuna lehenetsiz. Espaloiarekiko perpendikularra ez bada, ukipen-seinaleztapena erantsiko da, ukipen-zoladurako franja-gida bidez, pasabideen alboetan 20-40 cm zabalera. | Ahal den guztietan, oinezkoen ibilbide naturalak beste irtenbide bat hartzea gomendatzen duenean izan ezik, betiere segurtasuna lehenetsiz. Espaloiarekiko perpendikularra ez bada, ukipen-seinaleztapena erantsiko da, ukipen-zoladurako franja-gida bidez, pasabideen alboetan 20-40 cm zabalera. |
| Elementuen zehaztapenak | Mugatu gabe. | Oinezkoentzako pasabidea osatzen duten elementuetako edozeinetan ez dago ertz bizirik. | Oinezkoentzako pasabidea osatzen duten elementuetako edozeinetan ez dago ertz bizirik. |
| Ibiaren zoladura orokorra | Ez irristakorra lehorrean eta bustian. | 3. mota (irristakortasuna eskatzea). Gogorra, egonkorra, pieza solterik gabea. Irtenguneak < 4 mm. Ukipen-zoladurez bestelako ehundura. | 3. mota (irristakortasuna eskatzea). Gogorra, egonkorra, pieza solterik gabea. Irtenguneak < 4 mm. Ukipen-zoladurez bestelako ehundura. |

1. Oinezkoentzako pasabideak

1.2. Oinezkoentzako ibi motak

| Parametroak | 68/2000 Dekretua | TMA/851/2021 Agindua | Maila bateragarriaren aplikazioa / alderaketa |
|---|---|--|--|
| Hiru plano inklinatuz osatutako ibietan, guztiek malda bera izango dute | Bai, ≤% 8. | Bai, ≤% 10. | Bai, ≤% 8. |
| Plano batez osatutako ibien zehaztapenak | Mugatu gabe. | Alboetan sortutako desnibelak plano inklinatuaren albo bakoitzean elementu puntual bat jarri babestu beharko dira. | Malda bateko ibian: alboetan sortzen diren desnibelak plano inklinatuaren albo bakoitzean elementu puntual bat jarri babestu beharko dira. |
| Malda bateko edo hiruko ibi baten bidez espaloien eta galtzadaren arteko desnibela gainditu ezin denean, konponbidea, ezarritako irizpideen arabera | Espaloia ibilgailuaren galtzadaren maila berean eramango da, espaloien martxaren noranzkoan luzetarako bi plano inklinaturen bidez, espaloien zabalera osoa okupatuz, % 8ko gehieneko luzetarako maldarekin eta % 1,5eko zeharkako maldarekin. | Espaloia ibilgailuaren galtzadaren maila berean eramango da, espaloien martxaren noranzkoan luzetarako bi plano inklinatuta, espaloien zabalera osoa okupatuz eta gehienez % 8ko luzetarako maldarekin. | Espaloia ibilgailuaren galtzadaren maila berean eramango da, espaloien martxaren noranzkoan luzetarako bi plano inklinaturen bidez, espaloien zabalera osoa okupatuz, % 8ko gehieneko luzetarako maldarekin eta % 1,5eko zeharkako maldarekin. |
| Galtzada altxatzea oinezkoen pasabidean | Galtzadaren kota espaloien kotaraino igo daiteke, oinezkoen pasabidearen zabalera osoan, urak ebakutzeko eta testura bereizteko modu egokian, ikusteko arazoak dituzten pertsonen galtzadaren hasiera hauteman ahal izan dezaten. Pasabidea ibilgailuen aparkalekutik babestuko da. | Bi gainazalak berdindu ahal izango dira oinezkoen pasabidean galtzada altxatuz, eta ukipen-seinaleak jarriko dira. Konponbide hori ezin izango da hartu oinezkoen pasabideen trazadura espaloiarekiko perpendikularra ez denean. | Oinezkoen pasabidearen kota espaloien kotara igo ahal izango da, uren ebakuzioa modu egokian konponduz, eta aparkalekuaren aurka babestuko da. Nolanahi ere, zoladura bereizia izango du. Konponbide hori ezin izango da hartu oinezkoen pasabideen trazadura espaloiarekiko perpendikularra ez denean. Irisgarritasun Gidaren V.1.0 azalpenak (2021): galtzada altxatzeko irtenbidea onartzen da oinezkoen pasabideak espaloiarekiko perpendikularrak direnean, baldin eta perpendikularrak ez bada, larrialdietako ibilgailuentzat. |
| Espaloi-lerroaren gaineko ibiak aurreratuta, galtzadan | Ahal den guztietan, oinezkoen ibiak egingo dira, oinezkoa zirkulazio-erreira hurbilduko dutenak, pasabidea aparkalekuan sartuz egin dadin, ibilgailuen zirkulazioari eragin gabe. Horrelako ibiak bereziki egokiak dira kaleak gurutzatzen direnean egiteko. | Ibilgailuen galtzada okupatu ahal izango da, aparkaleku-eremuak ezarritako muga gainditu gabe. (Konponbide hori hartuko da, baldin eta zirkulazioaren segurtasuna baldintzatzen ez bada). | Ahal den guztietan eta zirkulazioaren segurtasuna baldintzatzen ez den bitartean, oinezkoentzako ibiak egingo dira, oinezkoa zirkulazio-erreira hurbiltzeko. Ibiak aparkalekua okupatu ahal izango du pasabiderik gabe. |

1. Oinezkoentzako pasabideak

1.3. Seinaleztapena

| Parametroak | 68/2000 Dekretua | TMA/851/2021 Agindua | Maila bateragarriaren aplikazioa / alderaketa |
|---|---|---|---|
| Plano inklinatuan testuraz eta kolorez bereizitako zoladura | Oinezkoentzako pasabide osoaren zoladura, perimetro osoan metro bateko zabaleran handituta, seinaleztapen-marraren berdina izango da. Baldosen edo beste material mota baten bidez egikaritu da, 25 mm-ko diametroa, 6 mm-ko altuera eta 67 mm-ko tarte edo antzeko soluzioa duten protuberantziakin edo erroekin. Baldosa horiek irristagaitzak izango dira, kolorez kontrastatuak, eta behar bezala mantenduko dira ezaugarri horiek kontserbatzeko. | Bai, 60 eta 120 cm bitarteko ukipen bidezko zoladura seinaleztapen-marra bat jarriko da ibiaren gainean, botoiak adierazteko ibiaren eta galtzadaren arteko elkargunean zehar. Marra hori galtzadatik 10 eta 30 cm artekoa izan daiteke. | Bi legeriek eskatzen dute pasabidea ukipen bidezko seinaleztapen-marra botoien bidez seinaleztatzea, baina ez datoz bat formatuan (perimetroa edo galtzadaren lerroa). Diseinu-irizpide desberdin horrek ez du konponbide bateragarririk . Galtzadarekin topo egitean, 1,00-1,20 m arteko sakonera duten botoi seinaleztapen-marra gomendatzen da, oinezkoek arrisku handieneko puntua aurkitu ahal izan dezaten. |
| Zerrenda seinaleztatzaileak fatxadaren lerroaren amaieraraino | Metro bateko edo gehiagoko zabalera, erabili beharreko baldosa edo zoladuraren tamainaren arabera, oinezkoen pasabidearen ardatzean jarrita. | Bai, ukipen bidezko zoladura seinaleztapen-marrak bat jarriko da, norabide-adierazlea, 0,80 metroko zabalerakoa, fatxada-lerroaren edo elementu horizontalaren artean, lurzoruaren mailan eraikitako muga fisikoki gauzatzeko eta oinezkoen pasabidea hasteko. Zerrenda hori espaloitik doan oinezkoen trafikoarekiko zeharka jarriko da, eta galtzadaren beste aldeko dagokion seinaleztapen-marrarekin lerrokatuta egongo da. | Ukipen bidezko zoladura seinaleztapen-marra, oinezkoen ibilbidearekiko perpendikularra, eraikitako lerrotik ibiraino. 1,00-1,20 m arteko zabalera, erdiko ardatzean jarria eta ibiarekiko perpendikularra, dagokion zerrendarekin lerrokatua kontrako aldean. |

2. Oinezkoen pasabideak

2.1. Oinezkoen pasabideak maila berean

2.1.1. Ezaugarriak

| Parametroak | 68/2000 Dekretua | TMA/851/2021 Agindua | Maila bateragarriaren aplikazioa / alderaketa |
|---|------------------|--|--|
| Pasabidearen zabalera, ibiarekin bat datorrena | Bai. | Ezin da izan horiek mugatzen dituzten oinezkoentzako bi pasabideena baino txikiagoa. Oro har, bat dator ibiarekin, hurrengo salbuespenean izan ezik. | Ezin da izan horiek mugatzen dituzten oinezkoentzako bi pasabideena baino txikiagoa. Oro har, bat dator ibiarekin, hurrengo salbuespenean izan ezik. |
| Salbuespena: ibiaren plano inklinatuaren malda % 8 baino handiagoa denean | Mugatu gabe. | 90 cm handitzea, ibiaren kanpoko mugatik neurtuta, eta espaloian oztoporik ez dagoela bermatzea. | Oinezkoentzako pasabidearen zabalera 90 cm handituko da, ibiaren kanpoko mugatik aurrera neurtuta, eta espaloian dagokion eremuan oztoporik ez dagoela bermatuko da. |
| Kalearen ardatzarekiko pasabide perpendikularrak, ahal den guztietan | Mugatu gabe. | Bai, salbuespenak salbuespen. | Bai, oinezkoen ibilbide naturalak beste irtenbide bat hartzea gomendatzen duenean izan ezik, betiere segurtasuna lehenetsiz. Irisgarritasun gidaren V.1.0 azalpenak (2021): Trazadurak, ahal den guztietan, espaloiarekiko perpendikularra izan behar badu ere, hala ez bada, ukipen-seinaleak jarriko ditu, 46. artikuluan ezarritakoaren arabera. |
| Ikusgarritasuna | Mugatu gabe. | Egunez eta gaez ikusteko moduan. Semafororik gabeko pasabideetan ezin izango da ikusmena zailtzen duen elementurik jarri. | Egunez eta gaez ikusteko moduan. Semafororik gabeko pasabideetan ezin izango da ikusmena zailtzen duen elementurik jarri. |

2. Oinezkoen pasabideak

2.1. Oinezkoen pasabideak maila berean

2.1.2. Seinaleztapena

| Parametroak | 68/2000 Dekretua | TMA/851/2021 Agindua | Maila bateragarriaren aplikazioa / alderaketa |
|--|---|--|--|
| Pasabide zeharretan, zintarri makurretan edo goratutako galtzadetan, ikusizko seinaleztapen-zerrenda bi aldeetan | Mugatu gabe. | Espaloiarekiko perpendikularra ez bada eta egin beharreko distantzia 8,00 m-tik gorakoa bada, ukipen-seinaleak jarriko dira, 20 eta 40 cm arteko zabalera duten ukipen-zoladurako gida-marren bidez pasabidearen alboetan. | Espaloiarekiko perpendikularra ez bada eta egin beharreko distantzia 8,00 m-tik gorakoa bada, ukipen-seinaleak jarriko dira, 20 eta 40 cm arteko zabalera duten ukipen-zoladurako gida-marren bidez pasabidearen alboetan. |
| Oinezkoen pasabidea seinalezatzeko bandak | Bai, soinu- edo kolore-bandak (banda zuriak eta gorriak). | Zoruaren planoan bide-marken bidez seinaleztatuta egongo dira, ezarritako irristagarritasun-eskakizunarekin. | Oinezkoen pasabidea seinalezatzeko banda irristagaitzak, lehorrean eta bustita, ibilgailuen trafikoarekiko erresistenteak eta galtzadarekin kontrastatuak. Bide-marken bidez seinaleztatuta egongo dira, irristadurarekiko erresistentzia-banda zuri eta gorrien bidez (3. mota). Irisgarritasun Gidaren V.1.0 azalpenak (2021): zerrenda horiei zimurtasuna emateko, adibidez, plaunkai ildaskatua aplikatzea gomendatzen da. |
| Seinale bertikalak oinezkoentzako pasaguneetan | Bai, argi-seinalearen bidez seinale horizontalak eta bertikalak jartzea gomendatzen da. | Ibilgailuentzako seinale bertikalak, segurtasunagatik beharrezkoa denean. | Zoruaren planoan, pintura irristagaitza duten seinaleak jarriko dira, eta ibilgailuentzako seinale bertikalak, argi-seinaleen bidez. |

2. Oinezkoen pasabideak

2.1. Oinezkoen pasabideak maila berean

2.1.1. Ezaugarriak / 2.1.2. Seinaleztapena

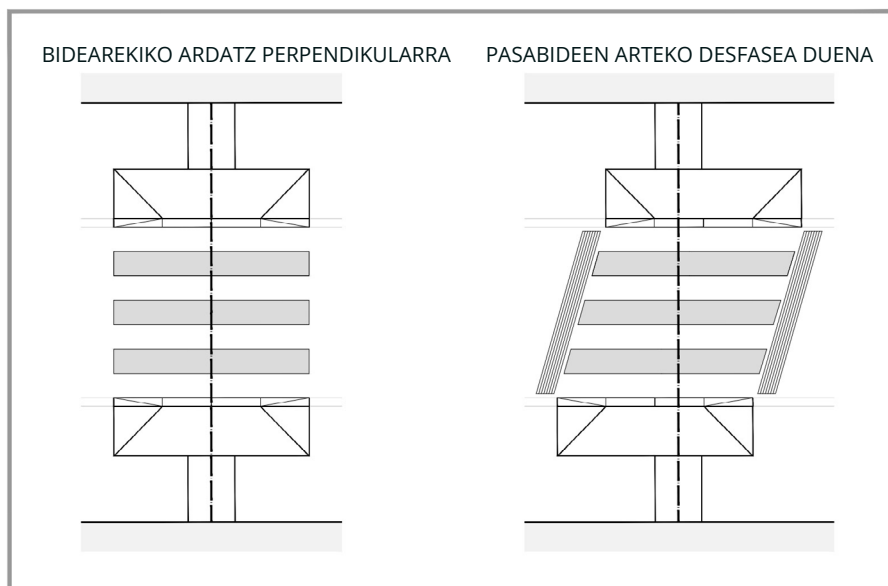
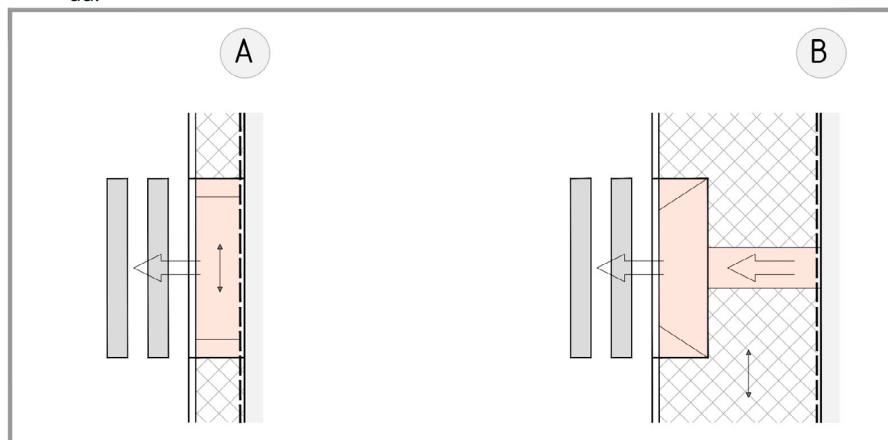
- ◆ Marrazki teknikoak 1: Oinarrizko eskemak

▼ Espaloi ESTUA

Zabalera osoa oinezkoen pasabidearen seinaleek bakarrik hartzen dute. Oinezkoen ibilbidea erabat oztopatzen du.

▼ Espaloi ZABALA

Zabalera osoa seinaleek eta oinezkoen pasabideen detekzioak hartzen dute. Ez du oinezkoen ibilbidea oztopatzen.

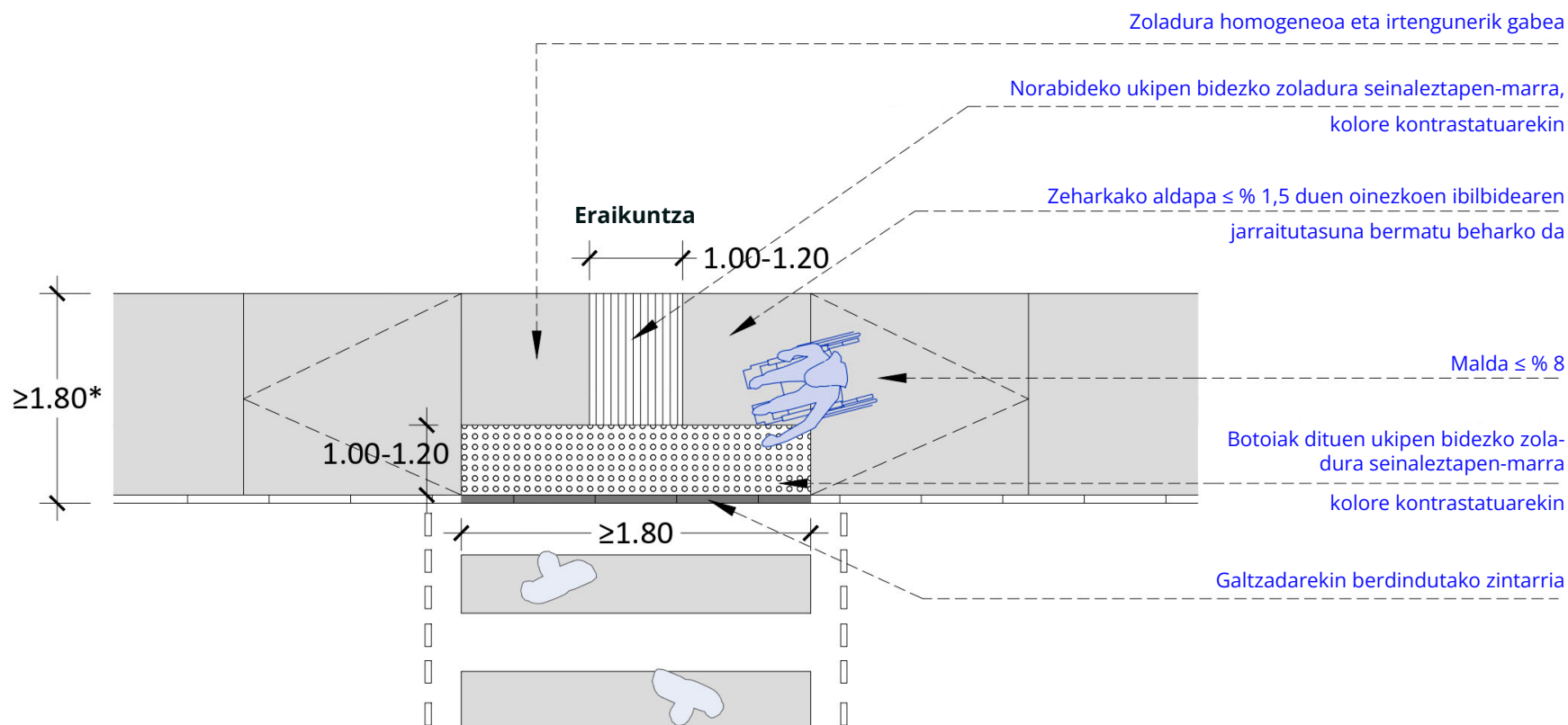


2. Oinezkoen pasabideak

2.1. Oinezkoen pasabideak maila berean

2.1.1. Ezaugarriak / 2.1.2. Seinaleztapena

- ◆ Marrazki teknika 2: Bi planoko pasabidea



2. Oinezkoen pasabideak

2.2. Oinezkoen pasabide goratuak

2.2.1. Ezaugarriak

| Parametroak | 68/2000 Dekretua | TMA/851/2021 Agindua | Maila bateragarriaren aplikazioa / alderaketa |
|---------------------------------------|------------------|---|---|
| Gutxienerako zabalera | Mugatu gabe. | 180 cm, honako hauetatik ondoriozta daiteke: oinezkoentzako ibilbide irisgarrien jarraitutasuna, ibilgailuekiko gurutzaguneetan, lurpeko pasabideetan eta goi-pasabideetan. | 180 cm. |
| Maila-aldea arrapala edo igogailuekin | Bai. | Mugatu gabe. | Bai. |

2.2.2. Seinaleztapena

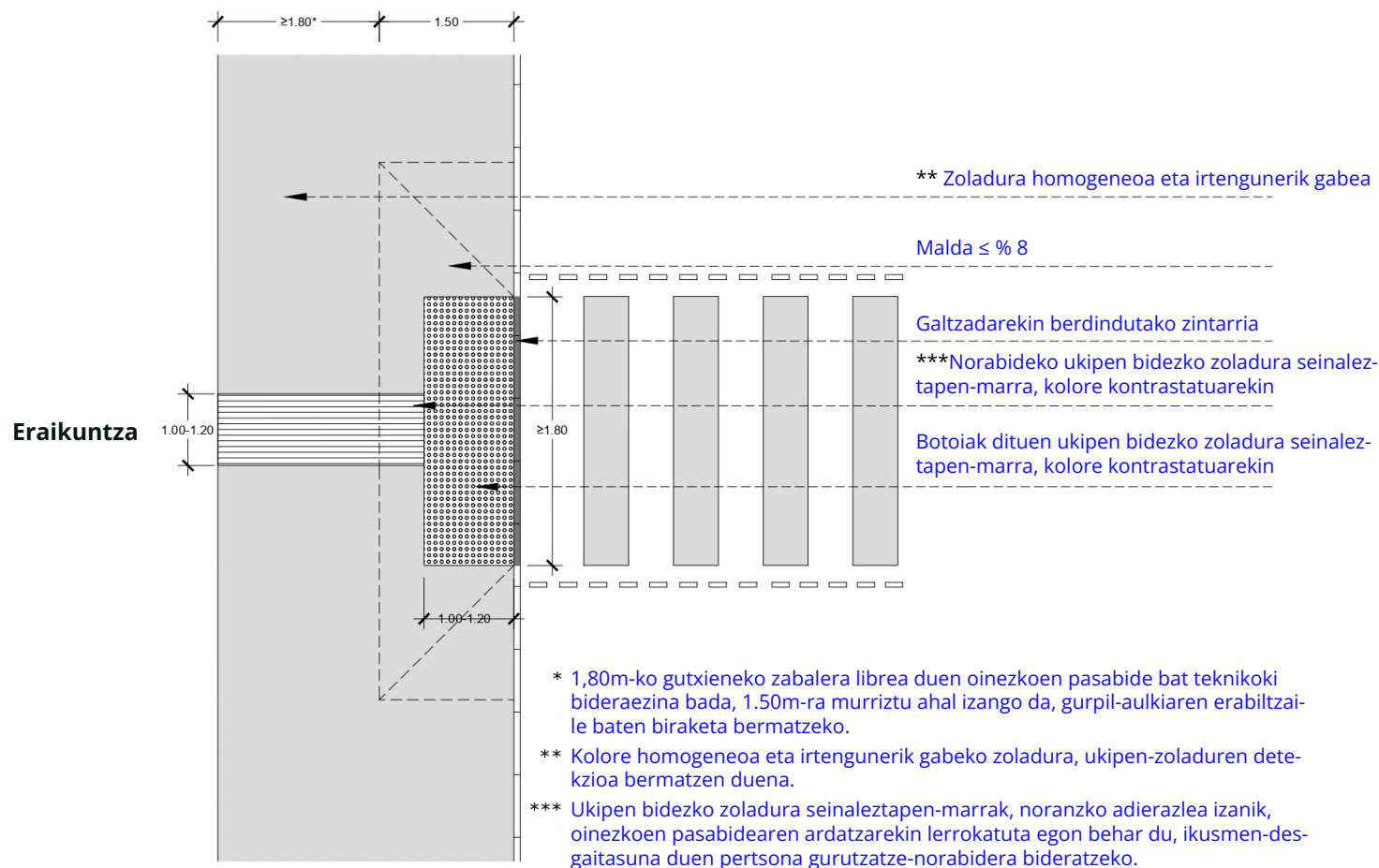
| Parametroak | 68/2000 Dekretua | TMA/851/2021 Agindua | Maila bateragarriaren aplikazioa / alderaketa |
|---|------------------|----------------------|---|
| Zoladura seinaleztapen-marra, sarbideen aurrean | Bai. | Mugatu gabe. | Bai. |

2. Oinezkoen pasabideak

2.2. Oinezkoen pasabide goratuak

2.2.1. Ezaugarriak / 2.2.2. Seinaleztapena

◆ Marrazki tekniko 3: Hiru planoko pasabidea



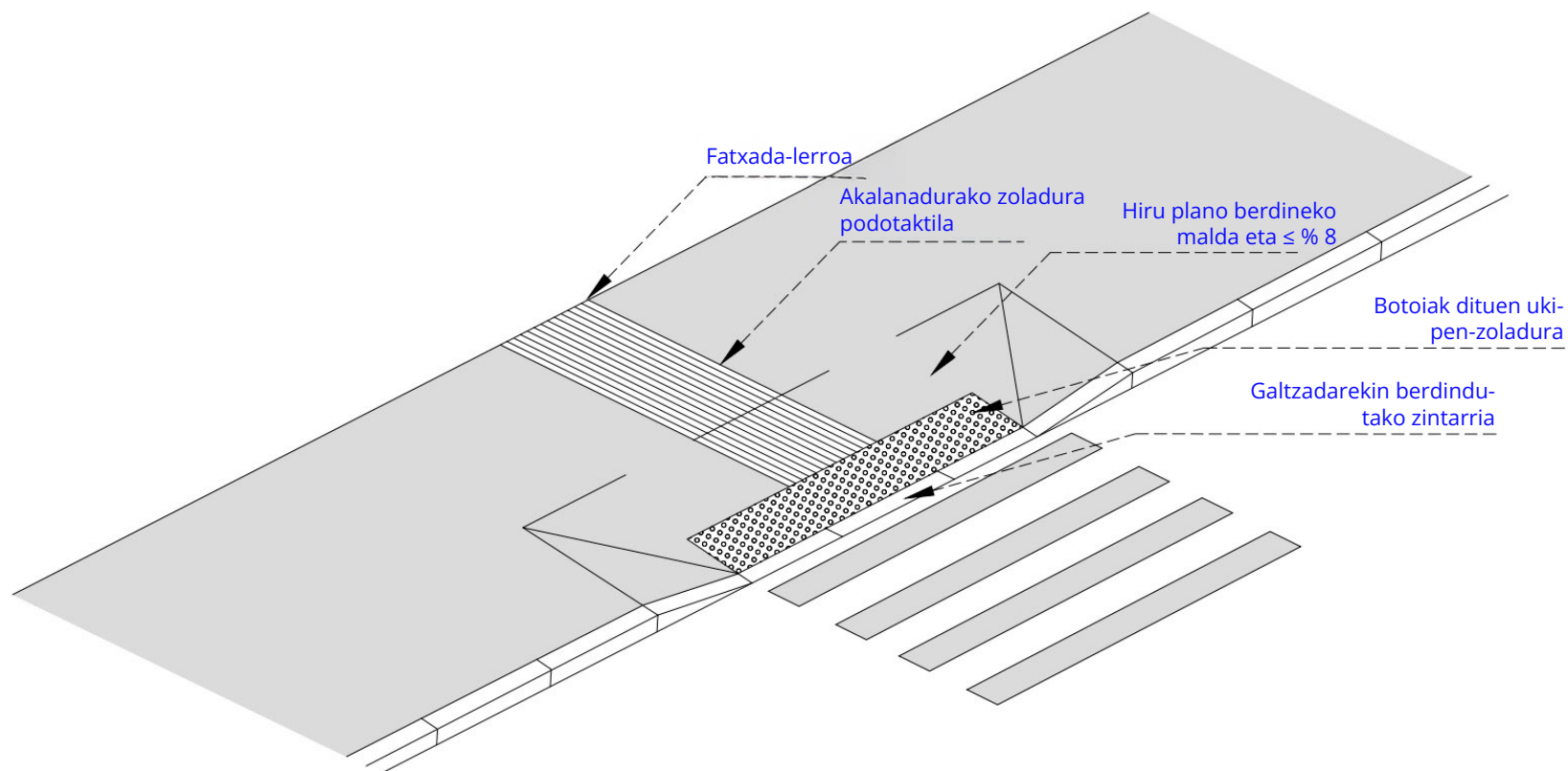
Oharra: Grafiko hau galtzadarekiko 15 cm-ko zintarrak duen espaloi bati dagokio.

2. Oinezkoen pasabideak

2.2. Oinezkoen pasabide goratuak

2.2.1. Ezaugarriak / 2.2.2. Seinaleztapena

- ◆ Marrazki tekniko 4: Hiru planoko ibia



2. Oinezkoen pasabideak

2.3. Oinezkoen lurpeko pasabideak

2.3.1. Ezaugarriak

| Parametroak | 68/2000 Dekretua | TMA/851/2021 Agindua | Maila bateragarriaren aplikazioa / alderaketa |
|---|------------------|----------------------|---|
| Gutxieneko zabalera | Mugatu gabe. | 180 cm. | 180 cm. |
| Argiztapena | Mugatu gabe. | Mugatu gabe. | Mugatu gabe. Gomendioa: 20 lux kanpoaldean eta 100 lux barnealdean, (EKT) |
| Gutxieneko altuera | Mugatu gabe. | Mugatu gabe. | Mugatu gabe. Gomendioa: 2,20 m IPA. |
| Arrapala edo igogailuekiko maila-desberdintasunak | Bai. | Mugatu gabe. | Bai. |
| Argiztapen jarraitua | Mugatu gabe. | Mugatu gabe. | Mugatu gabe. |

2.3.2. Seinaleztapena

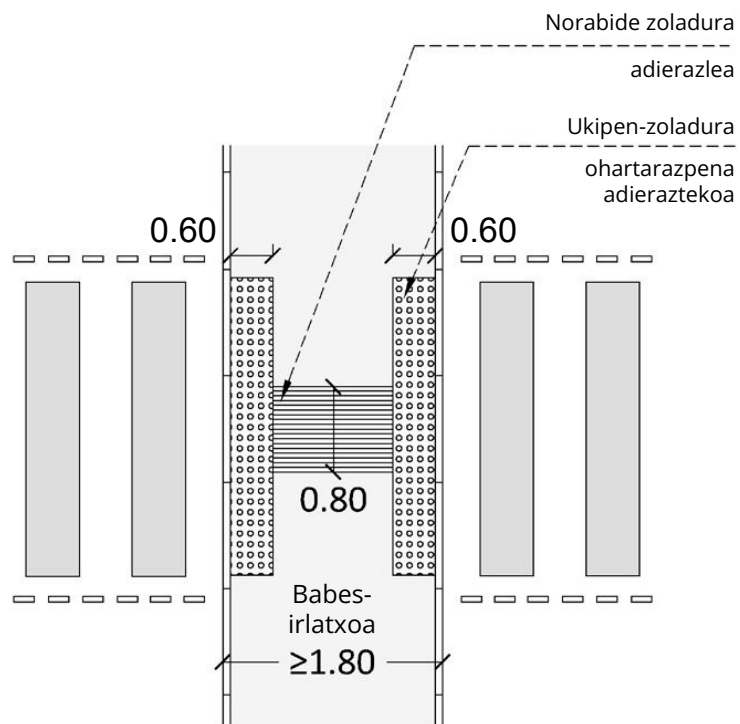
| Parametroak | 68/2000 Dekretua | TMA/851/2021 Agindua | Maila bateragarriaren aplikazioa / alderaketa |
|--|------------------|----------------------|---|
| Franja de pavimento señalizador delante de accesos | Bai. | Mugatu gabe. | Bai. |

2. Oinezkoen pasabideak

2.3. Oinezkoen lurpeko pasabideak

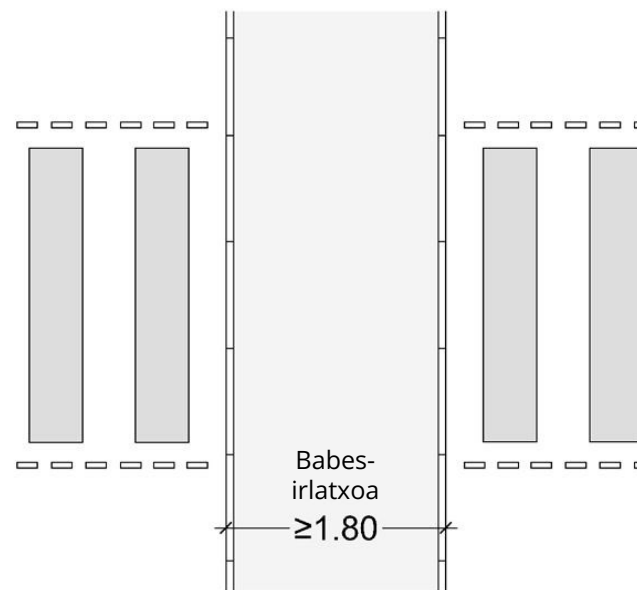
2.3.1. Ezaugarriak / 2.3.2. Señaleztapena

- ◆ Marrazki teknika 5: Babes-irlatxoen señaleztapena



✓ ZUZENA

Bidegurutzea ikusten da



✗ OKERRA

Ez da ikusten gurutzagunea

3. Tarteko irlatxoak

3.1. Ezaugarriak

| Parametroak | 68/2000 Dekretua | TMA/851/2021 Agindua | Maila bateragarriaren aplikazioa / alderaketa |
|--|---|---|--|
| Gutxienerako zabalera | Pasabidearen zabalera. | Gutxienerako: 150 cm. Oinezkoen pasabidearen berdina. | Pasabidearen zabalera. |
| Gutxienerako sakonera | 200 cm bi noranzkoko bideetan eta hiru erreki edo gehiagorekin. | 180 cm edo ez dira babes-irlatzat hartuko: 1,80m-tik beherako irlatxoetarako semaforizazio-soluzioak, galtzadaren tratamendua izango dutenak. | 200 cm noranzko bikoitzeko bideetan eta hiru erreki edo gehiagorekin, eta gutxienez 180 cm beste kasu batzuetan. 1,80m-tik beherako irlatxoetarako semaforo-disoluzioak, galtzadaren tratamendua izango dutenak. |
| Desnibela | Galtzadaren mailan. | Zintarriaren gehienezko altuera 4 cm, % 12tik gorako malda duena. | Galtzadaren mailan. |
| Babes-irlatxorik gabeko gehieneko gurutzatze-distantzia onargarria | Mugatu gabe. | 14,00 m. | 14,00 m. Irisgarritasuna V.1.0 (2021): Trafikoko Zuzendaritza Nagusiaren ustez, 14 metroko distantzia da erdiko irlatxo bat jartzeko bidegurutzeko gehieneko distantzia. |
| Espalioen mailako irlatxoak | Mugatu gabe. | Ibiliaren noranzkoaren luzerak oinezkoen bi pasabideak sartzeko aukera ematen badu. | Ibiliaren noranzkoaren luzerak oinezkoen bi pasabideak sartzeko aukera ematen badu. |

3. Tarteko irlatxoak

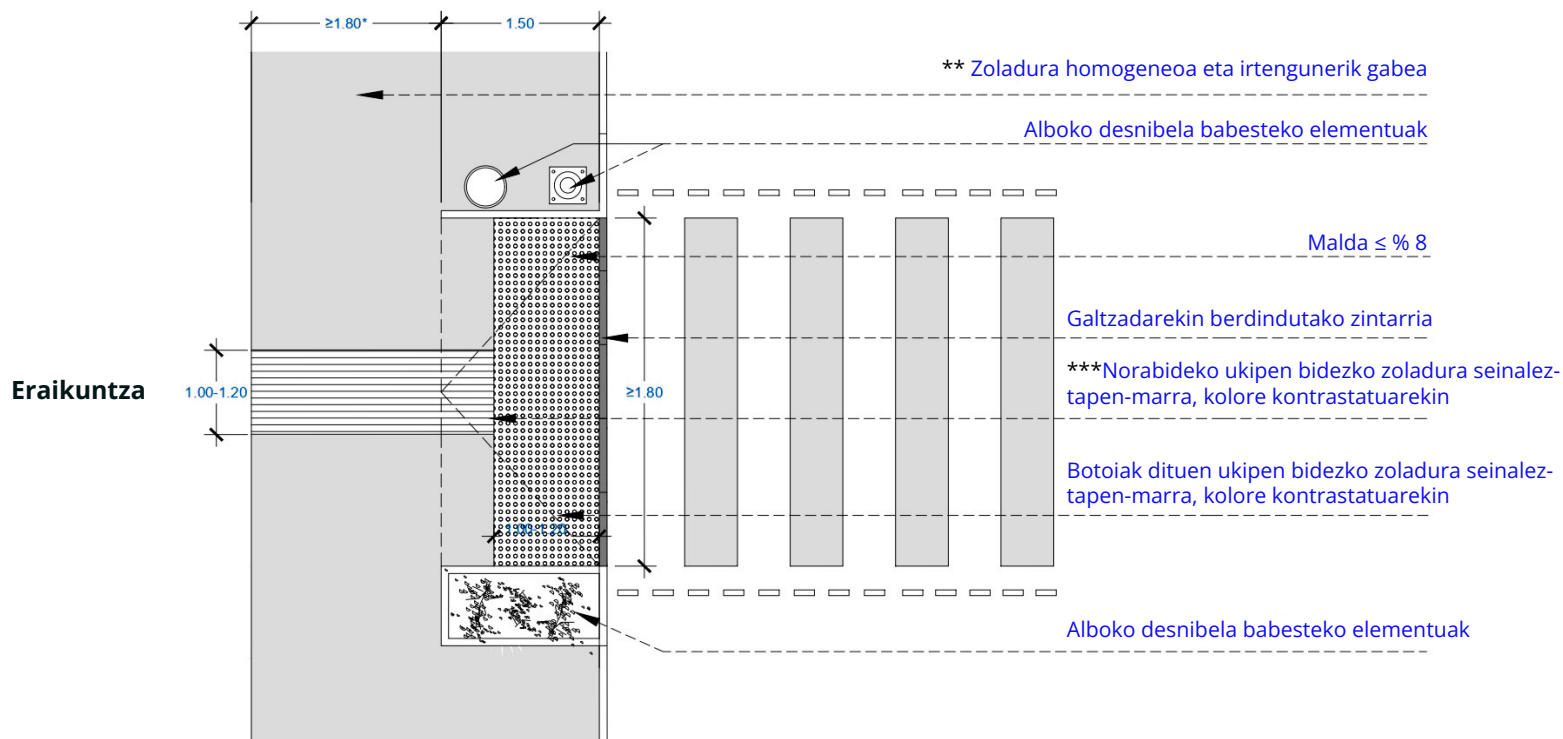
3.2. Seinaleztapena

| Parametroak | 68/2000 Dekretua | TMA/851/2021 Agindua | Maila bateragarriaren aplikazioa / alderaketa |
|---|-------------------------------------|---|---|
| Ukipen bidezko zoladura seinaleztapen-marra | Zoladura ibiaren berdina izango da. | <p>Irlatxoaren mutur bakoitzean, pasabidearen zabalera duten ohartarazpen- marrak jarriko dira (1,80 m gutxienez), eta ohartarazpen-zoladuraren 60 eta 120 cm bitarteko zerrenda bat, ibiaren eta galtzadaren arteko elkargunean zehar. Zerrenda hori galtzadatik 10 eta 30 cm artekoa izan daiteke.</p> <p>Irlatxoak martxaren noranzkoan duen luzerak horretarako aukera ematen duenean, ohar-marren zentroak zoladura norabidezkoa, 80 eta 120 cm arteko zabalera izango da.</p> | <p>Legeen arteko bateraezintasuna. Ukipen-zoladurak aplikatzea gomendatzen da, oinezkoei informazio gehiago emateko. Irlatxoaren mutur bakoitzean, ohartarazpen-marrak jarriko dira pasabidearen zabalarekin (1,80 m, gutxienez), eta zoladuraren hondoko 60 eta 120 cm bitarteko zerrenda bat, pasabidearen eta galtzadaren arteko elkargunean. Zerrenda hori galtzadatik 10 eta 30 cm artean banandu ahal izango da.</p> <p>Irlatxoak martxaren noranzkoan duen luzerak horretarako aukera ematen duenean, ohar-marren zentroak bide-zerrenda gidari batekin lotuko dira. Bide-marra hori norabidea adierazteko izango da, 80 eta 120 cm arteko zabalera izango du, eta galtzadaren kontrako aldeetan dauden gida-zerrendekin lerrotatuta egongo da.</p> |

3. Tarteko irlatxoak

3.1. Ezaugarriak / 3.2. Seinaleztapena

- ◆ Marrazki tekniko 6: Plano baten pasabidea



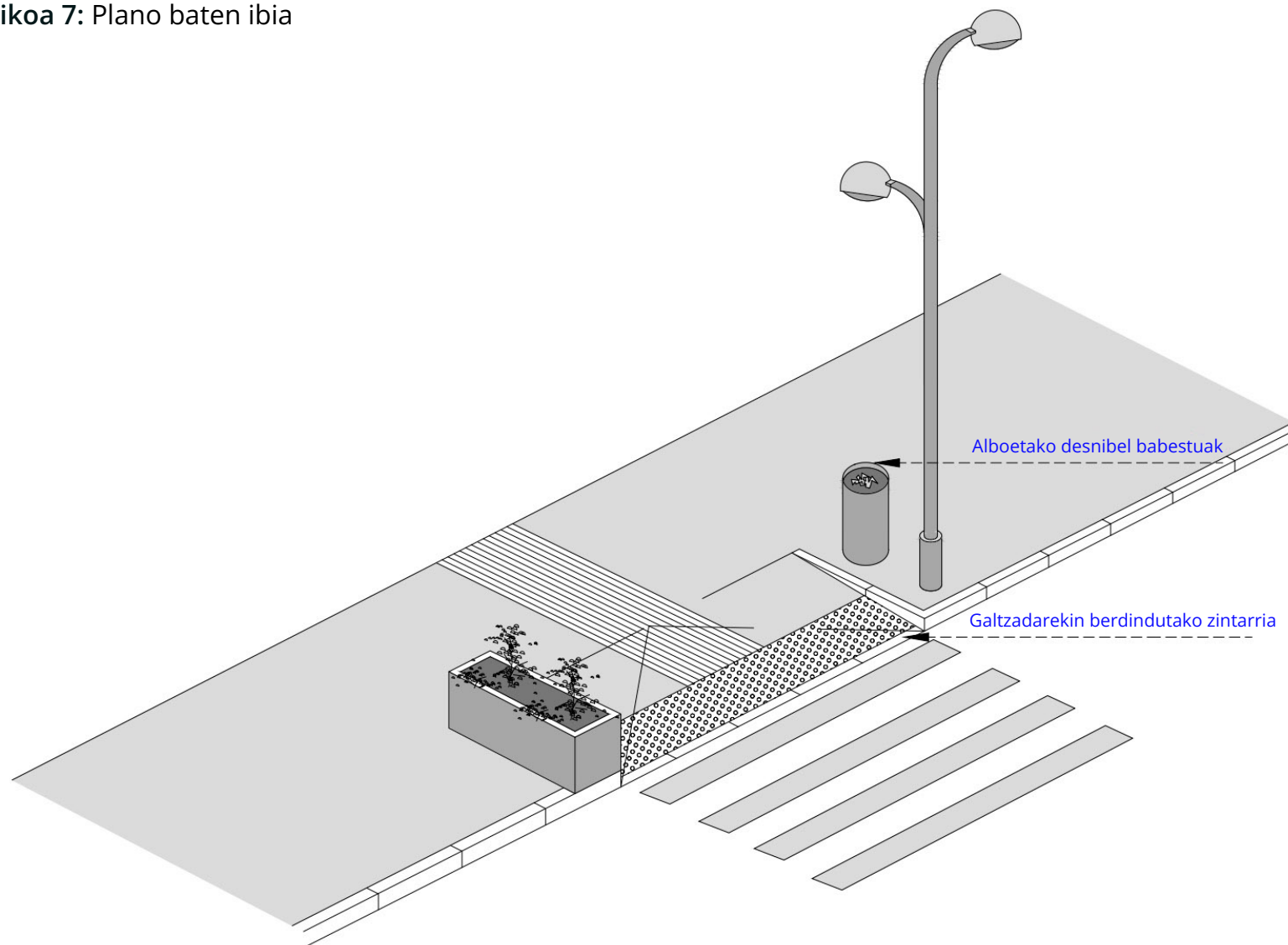
- * 1,80m-ko gutxieneko zabalera librea duen oinezkoen pasabide bat teknikoki bideraezina bada, 1,50m-ra murriztu ahal izango da, gurgil-aulkiaren erabiltzailer baten biraketa bermatzeko.
- ** Kolore homogeneoa eta irtengunerik gabeko zoladura, ukipen-zoladuren detekzioa bermatzen duena.
- *** Ukipen bidezko zoladura seinalez-tapen-marrak, noranzko adierazlea izanik, oinezkoen pasabidearen ardatzarekin lerrokatuta egon behar du, ikusmen-degaitasuna duen pertsona gurutzatze-norabidera bideratzeko.

Oharra: Grafiko hau galtzadarekiko 15 cm-ko zintarrria duen espaloi bati dagokio.

3. Tarteko irlatxoak

3.1. Ezaugarriak / 3.2. Seinaleztapena

- ◆ Marrazki tekniko 7: Plano baten ibia



Erlazionatutako fitxak

U 1. Oinezkoen ibilbide irisgarria

U 2. Zoladurak

U 5. Ibilgailuen ibiak

Oharra: fitxa tekniko honetako grafiko batzuk SINPROMIren irisgarritasun-fitxa teknikoetako AutoCAD artxiboetan oinarritzen dira.



Laguntza teknikoa:

