

9º INFORME
2019

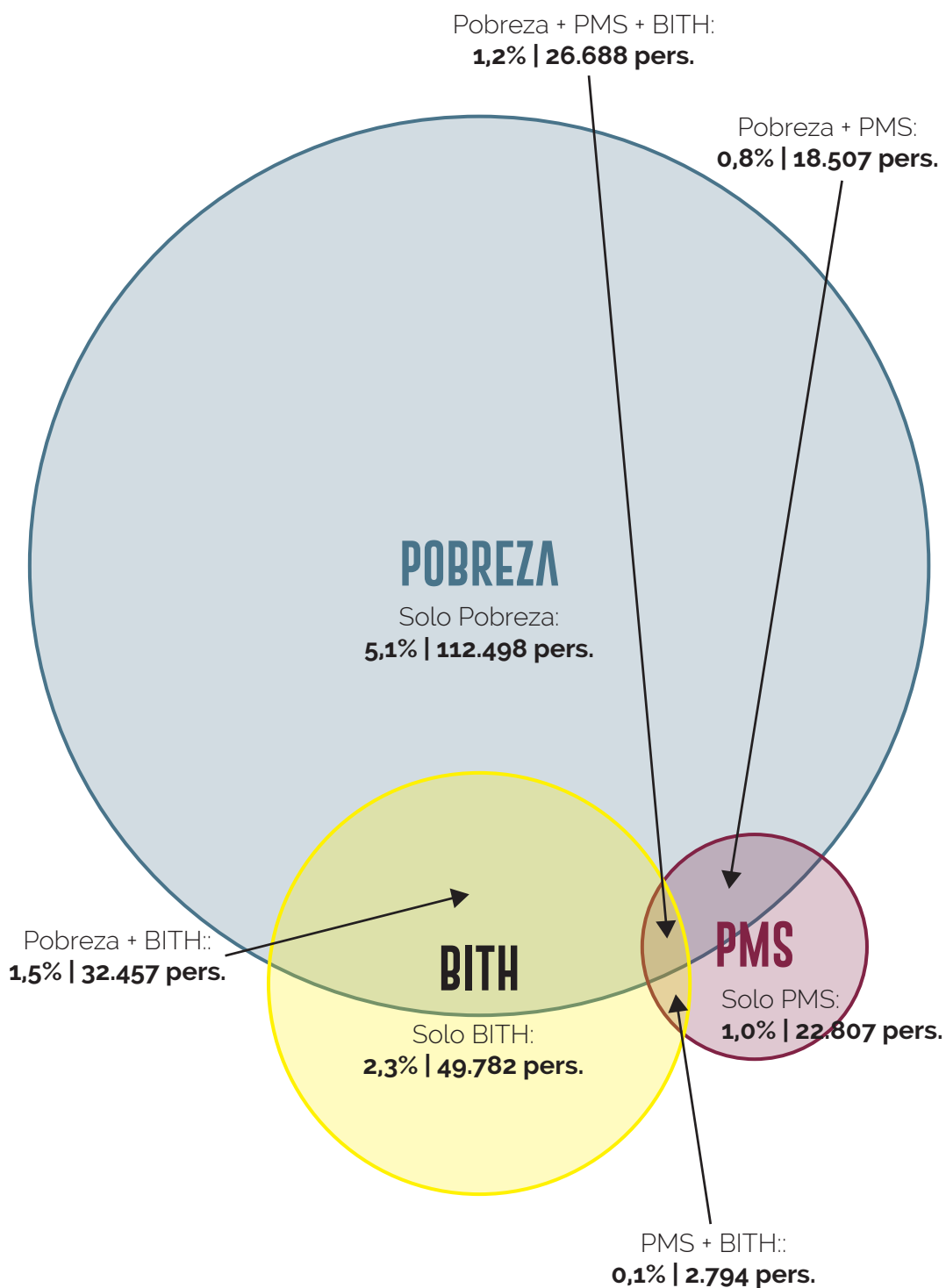
EL ESTADO DE LA POBREZA SEGUIMIENTO DEL INDICADOR DE POBREZA Y EXCLUSIÓN SOCIAL EN ESPAÑA 2008-2018



EUROPEAN ANTI POVERTY NETWORK **ES**

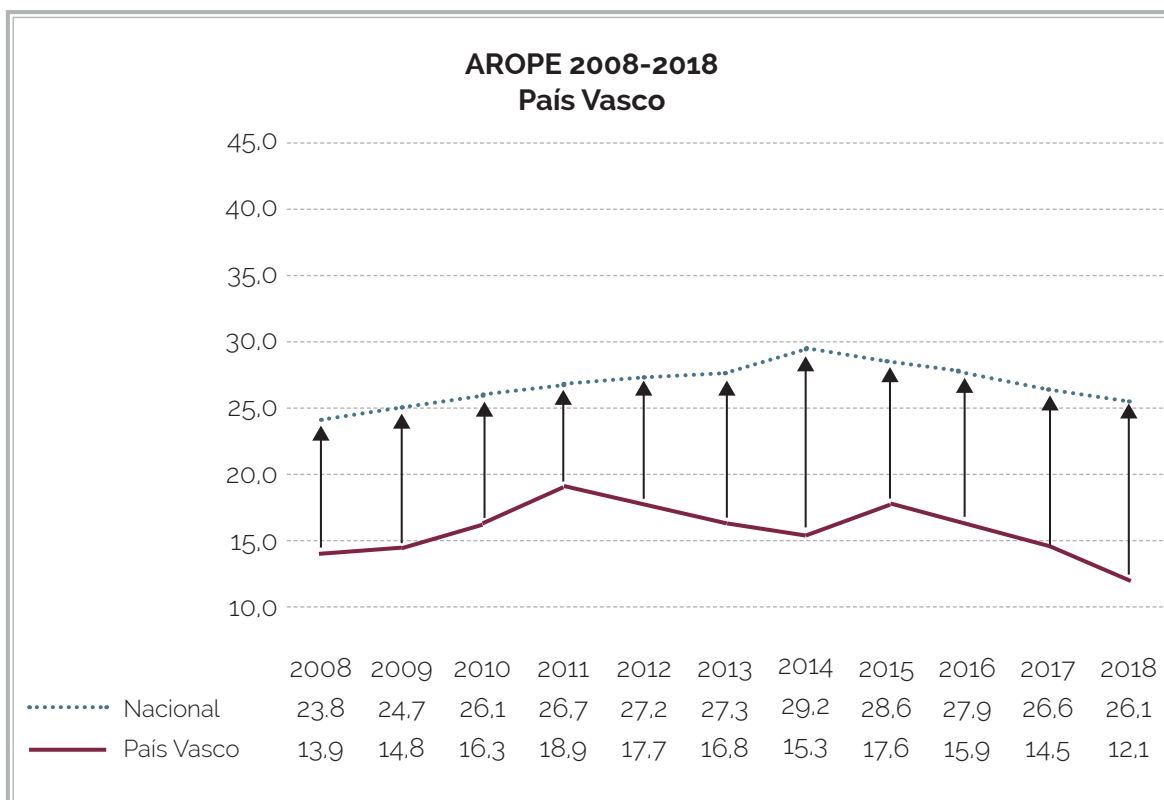


PAÍS VASCO AROPE 2018 INTERSECCIÓN DE COMPONENTES
POBLACIÓN: 2.199.088



AROPE 2018: 12,1% | 265.533 PERS.
POBLACIÓN NO AROPE= 87,9%

El País Vasco mantiene las tasas AROPE y de riesgo de pobreza más bajas entre todas las comunidades autónomas. Además, en ocho de los diez años analizados ha obtenido la renta media más elevada. A lo largo de la década reciente, el País Vasco ha disfrutado unas condiciones de vida superiores a las del conjunto del territorio nacional, sin embargo, el incremento de la pobreza severa, unido a una PMS que parece recuperarse demasiado lentamente son elementos que requieren cierta vigilancia.

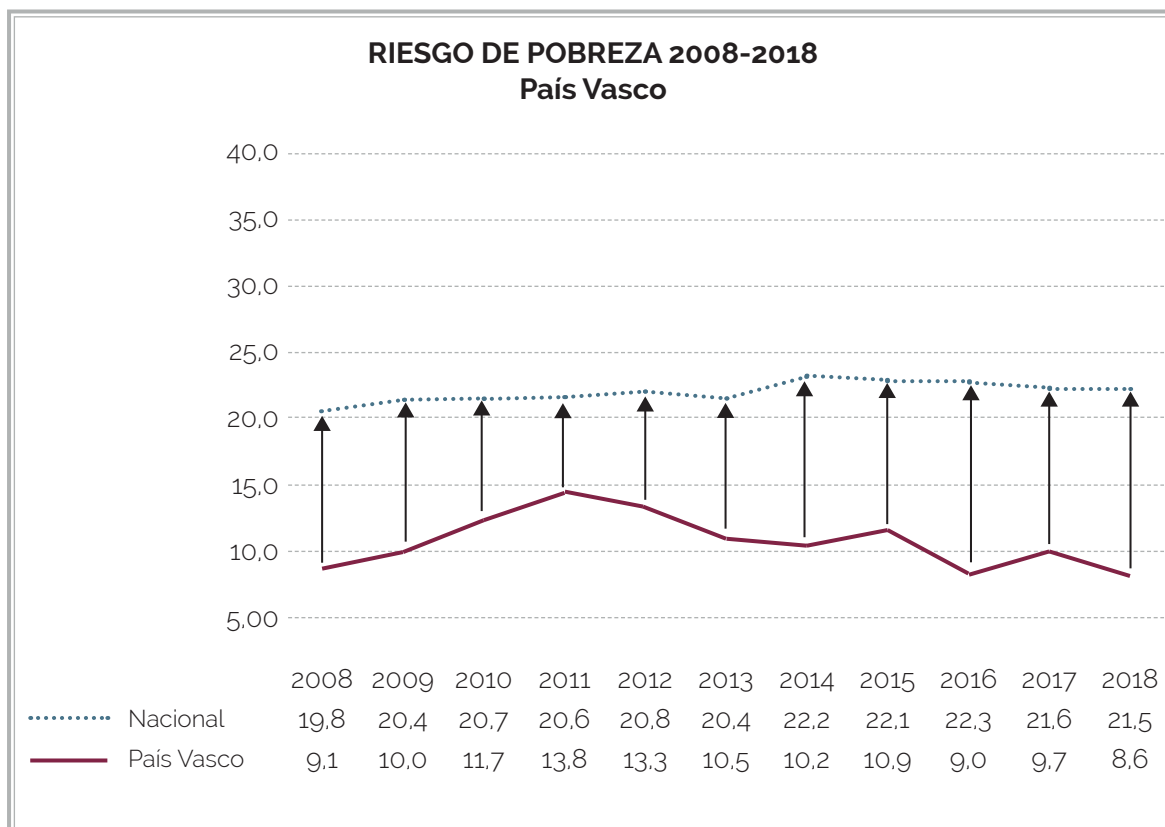


País Vasco: Población en PRIVACIÓN MATERIAL SEVERA por sexo

País Vasco	2008	2009	2010	2011	2012	2013	2014	2015	2016	2017	2018
POB. TOTAL	2.157.112	2.172.175	2.178.339	2.184.606	2.193.093	2.191.682	2.188.985	2.189.257	2.189.534	2.194.158	2.199.088
Hombres	1.055.150	1.062.412	1.064.708	1.066.872	1.070.438	1.068.746	1.066.369	1.065.925	1.065.580	1.066.905	1.068.750
Mujeres	1.101.962	1.109.763	1.113.631	1.117.734	1.122.655	1.122.936	1.122.616	1.123.332	1.123.954	1.127.253	1.130.338
% PMS	2,8%	3,4%	2,1%	4,0%	2,1%	4,8%	4,8%	4,6%	4,2%	3,7%	3,2%
% Hombres	3,8%	4,5%	1,7%	3,0%	2,6%	4,9%	5,4%	5,6%	3,5%	3,8%	3,1%
% Mujeres	1,9%	2,4%	2,6%	4,9%	1,7%	4,7%	4,2%	3,6%	4,8%	3,6%	3,3%
TOTAL POB. PMS	60.399	73.854	45.745	87.384	46.055	105.201	105.071	100.706	91.960	81.184	70.796
Hombres en PMS	39.600	47.662	18.249	32.410	27.533	52.341	57.314	59.836	36.955	40.931	33.094
Mujeres en PMS	21.189	26.776	28.527	55.067	18.601	52.399	47.683	40.788	54.312	40.337	37.697

El 12,1 % de la población del País Vasco está en riesgo de pobreza y/o exclusión social en el año 2018. En los últimos tres años la tasa se ha reducido 5,5 puntos porcentuales. Además, es 14 puntos inferior a la media nacional y es la más baja de todas las comunidades autónomas. De forma parecida a lo sucedido en Navarra, el impacto de la crisis en la tasa AROPE de la región fue muy moderado y se concentró en los primeros años del período. Así, entre los años 2008 y 2011, la tasa creció cinco puntos porcentuales y luego cambió de signo para mantener un suave descenso que, con alguna interrupción, llevó el valor a sus guarismos

actuales. Actualmente, la tasa se mantiene casi dos puntos por debajo de la del año 2008. En términos absolutos unas 275.000 personas, 45.000 menos que el año anterior, están en riesgo de pobreza y/o exclusión social. Por sexos, la tasa femenina es 1,7 puntos superior a la masculina. Los valores absolutos y porcentuales de todos los años pueden consultarse en la tabla anterior.

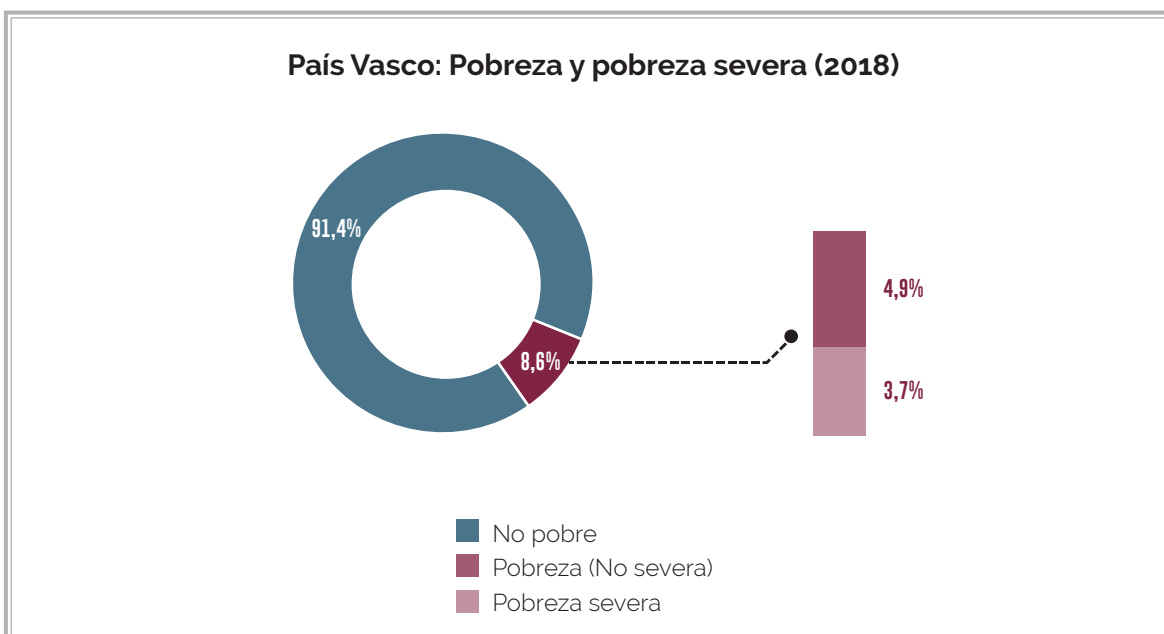
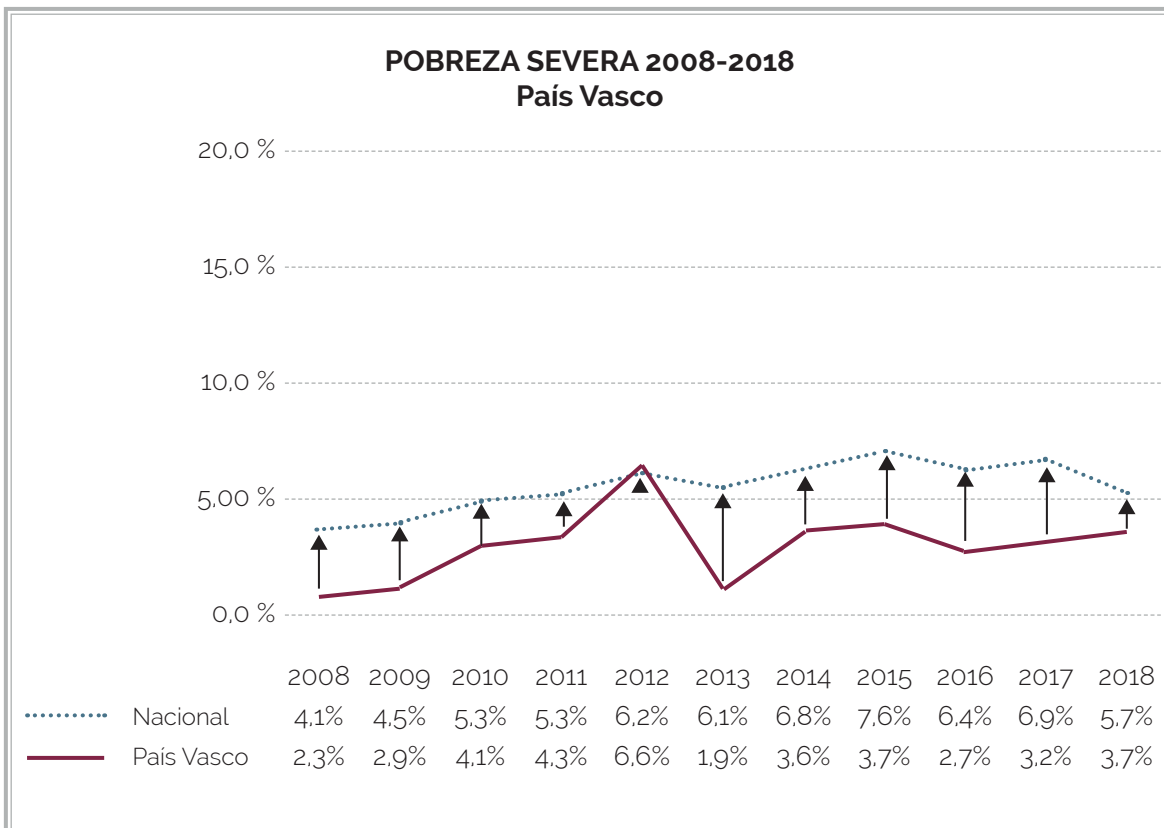


En el año 2018 la tasa de riesgo de pobreza del País Vasco es del 8,6 % de su población. La cifra es 13 puntos inferior a la media nacional y es la más baja de todas las comunidades autónomas. Por otra parte, la reducción de este año ha vuelto a situar la tasa por debajo de la que existía al inicio del período.

Por otra parte, las diferencias por sexo son muy escasas y la mayoría de los años la tasa de pobreza ha registrado diferencias aleatorias inferiores a un punto porcentual. Éste año, la diferencia es de 1,5 puntos.

En términos absolutos, finalmente, en el País Vasco hay unas 190.000 personas en riesgo de pobreza, 22.000 menos que el año pasado, de las cuales 106.000 son mujeres.

País Vasco: Población en POBREZA por sexo											
País Vasco	2008	2009	2010	2011	2012	2013	2014	2015	2016	2017	2018
POB. TOTAL	2.157.112	2.172.175	2.178.339	2.184.606	2.193.093	2.191.682	2.188.985	2.189.257	2.189.534	2.194.158	2.199.088
Hombres	1.055.150	1.062.412	1.064.708	1.066.872	1.070.438	1.068.746	1.066.369	1.065.925	1.065.580	1.066.905	1.068.750
Mujeres	1.101.962	1.109.763	1.113.631	1.117.734	1.122.655	1.122.936	1.122.616	1.123.332	1.123.954	1.127.253	1.130.338
% POBREZA	9,1%	10,0%	11,7%	13,8%	13,3%	10,5%	10,2%	10,9%	9,0%	9,7%	8,6%
% Hombres	8,3%	8,0%	11,9%	12,5%	13,6%	10,6%	11,0%	10,5%	8,3%	9,1%	7,9%
% Mujeres	9,9%	11,9%	11,6%	15,0%	12,9%	10,5%	9,4%	11,2%	9,6%	10,2%	9,4%
TOTAL POB. POBRE	196.297	217.218	254.866	301.476	291.681	230.127	223.276	238.629	197.058	212.833	190.150
Hombres en POBREZA	87.429	85.052	126.462	133.835	145.988	113.655	116.969	111.893	88.257	97.024	83.994
Mujeres en POBREZA	109.613	132.430	129.347	167.428	145.043	117.433	105.868	125.700	108.325	115.359	106.125



En el año 2018 la Tasa de pobreza severa (medida con umbral del 30 % de la mediana) en el País Vasco fue del 3,7 %, cifra que es 1,2 puntos más reducida que la media nacional y la sexta más baja de todas las regiones. En el último año la tasa se incrementó en medio punto por segundo año consecutivo. Finalmente, el País Vasco tiene unas 81.000 personas, 12.000 más que el año pasado, que están en pobreza severa y viven en hogares que ingresan menos de 370 € mensuales por unidad de consumo.

Privación material severa

En el año 2018 el País Vasco completa cinco años de reducción suave y constante de la Privación Material Severa, que lleva la tasa hasta el 3,2 % de su población que, a pesar de tener la renta más alta, es la quinta más baja de todas las regiones.

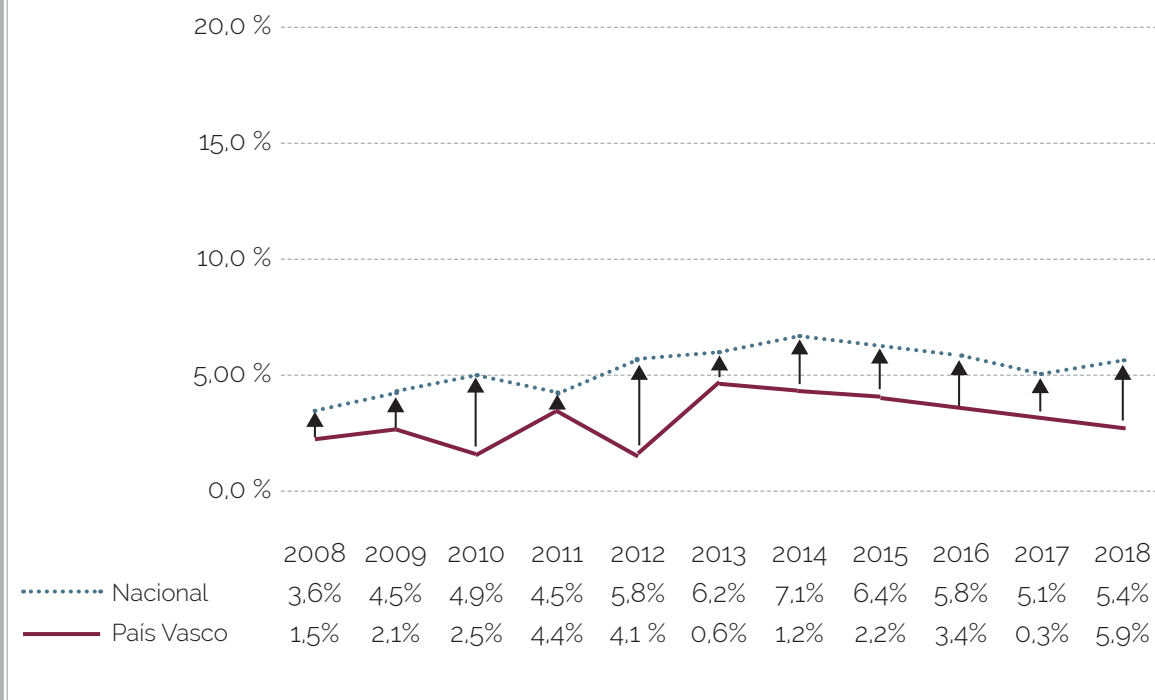
En términos absolutos unas 70.000 personas, 11.000 más que el año pasado, viven en condiciones de Privación Material Severa en la región. Además, las diferencias por sexo son prácticamente inexistentes.

La evolución y los valores correspondientes a los factores de privación o ítems de consumo pueden verse en las tablas y gráficos siguientes²⁶. Para todos los ítems medidos los porcentajes son inferiores a los registrados para el conjunto de la población española, con diferencias que van desde el 19 % hasta 55 %. Con respecto al año pasado se han incrementado dos ítems de consumo: el grupo que no tiene capacidad para afrontar gastos imprevistos y el que no pueden disponer de un automóvil.

Finalmente, los datos muestran que la población que experimenta dificultades para llegar a fin de mes se incrementó levemente, desde el 33,3% hasta el 35,2% de la población vasca. El total de personas que experimentan dificultades redujo desde el 11,1 hasta el 10,2% y aquellas que llegan a fin de mes "con mucha dificultad" crecieron desde el 5,4% al 6,5%.

27. Como se ha indicado en otros apartados, tres de los nueve conceptos o ítems de consumo que forman parte del indicador (Disponer de teléfono, lavadora y televisor a color) no tienen capacidad para discriminar la población española pues la práctica totalidad dispone de esos bienes. Por esta razón no se incluyen en las tablas.

PRIVACIÓN MATERIAL SEVERA 2008-2018 País Vasco



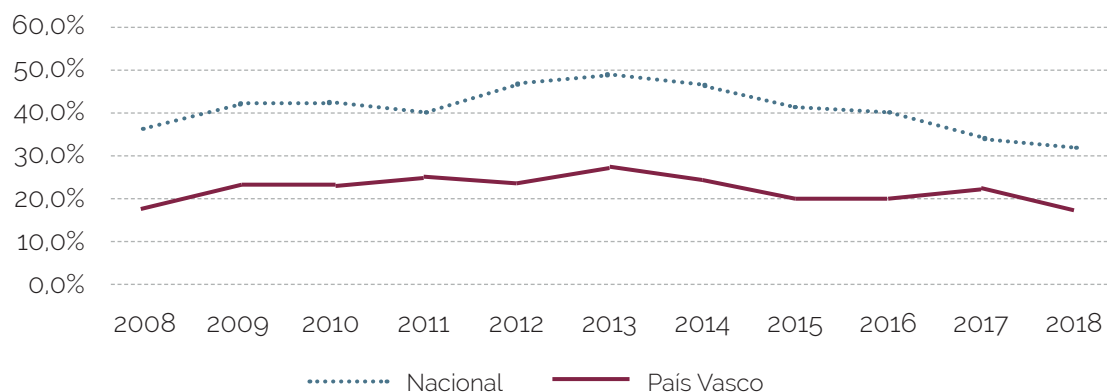
País Vasco: Población en PRIVACIÓN MATERIAL SEVERA por sexo

País Vasco	2008	2009	2010	2011	2012	2013	2014	2015	2016	2017	2018
POB. TOTAL	2.157.112	2.172.175	2.178.339	2.184.606	2.193.093	2.191.682	2.188.985	2.189.257	2.189.534	2.194.158	2.199.088
Hombres	1.055.150	1.062.412	1.064.708	1.066.872	1.070.438	1.068.746	1.066.369	1.065.925	1.065.580	1.066.905	1.068.750
Mujeres	1.101.962	1.109.763	1.113.631	1.117.734	1.122.655	1.122.936	1.122.616	1.123.332	1.123.954	1.127.253	1.130.338
% PMS	2,8%	3,4%	2,1%	4,0%	2,1%	4,8%	4,8%	4,6%	4,2%	3,7%	3,2%
% Hombres	3,8%	4,5%	1,7%	3,0%	2,6%	4,9%	5,4%	5,6%	3,5%	3,8%	3,1%
% Mujeres	1,9%	2,4%	2,6%	4,9%	1,7%	4,7%	4,2%	3,6%	4,8%	3,6%	3,3%
TOTAL POB. PMS	60.399	73.854	45.745	87.384	46.055	105.201	105.071	100.706	91.960	81.184	70.796
Hombres en PMS	39.600	47.662	18.249	32.410	27.533	52.341	57.314	59.836	36.955	40.931	33.094
Mujeres en PMS	21.189	26.776	28.527	55.067	18.601	52.399	47.683	40.788	54.312	40.337	37.697

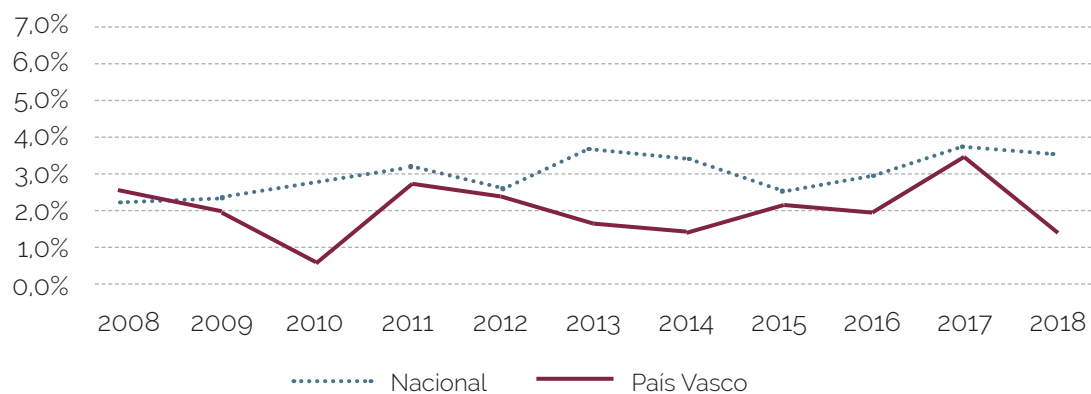
País Vasco: ÍTEMES DE PRIVACIÓN MATERIAL SEVERA

Nacional	2008	2009	2010	2011	2012	2013	2014	2015	2016	2017	2018
1) No puede permitirse ir de vacaciones al menos una semana al año	36,2%	42,0%	42,7%	40,9%	46,6%	48,0%	46,4%	41,5%	40,3%	34,3%	34,1%
2) No puede permitirse una comida de carne, pollo o pescado cada dos días	2,2%	2,1%	2,6%	3,2%	2,6%	3,5%	3,3%	2,6%	2,9%	3,7%	3,6%
3) No puede permitirse mantener la vivienda con una temperatura adecuada	5,9%	7,2%	7,5%	6,5%	9,1%	8,0%	11,1%	10,6%	10,1%	8,0%	9,1%
4) No tiene capacidad para afrontar gastos imprevistos	29,9%	36,5%	38,7%	37,8%	42,1%	42,1%	42,7%	39,8%	38,7%	36,6%	35,9%
5) Retrasos en pago de gastos de vivienda principal en los últimos 12 meses	8,2%	11,0%	11,7%	8,7%	10,9%	11,9%	12,5%	11,7%	10,6%	9,3%	9,4%
6) No puede permitirse disponer de un automóvil	5,9%	5,7%	5,9%	5,6%	5,7%	6,2%	6,0%	5,8%	6,0%	4,7%	5,1%
No puede permitirse disponer de un ordenador personal	8,9%	8,1%	7,6%	5,6%	6,8%	6,7%	7,2%	7,1%	7,2%	5,1%	5,5%
País Vasco	2008	2009	2010	2011	2012	2013	2014	2015	2016	2017	2018
1) No puede permitirse ir de vacaciones al menos una semana al año	17,2%	22,0%	21,8%	24,4%	23,4%	26,3%	25,0%	20,3%	20,2%	22,1%	17,7%
2) No puede permitirse una comida de carne, pollo o pescado cada dos días	2,4%	2,0%	0,5%	2,5%	2,4%	1,8%	1,6%	2,1%	2,0%	3,3%	1,6%
3) No puede permitirse mantener la vivienda con una temperatura adecuada	3,5%	4,8%	2,7%	5,3%	4,0%	7,8%	6,2%	6,6%	6,0%	7,0%	5,4%
4) No tiene capacidad para afrontar gastos imprevistos	17,6%	22,2%	19,1%	19,7%	18,2%	24,3%	20,1%	19,1%	17,8%	17,1%	20,7%
5) Retrasos en pago de gastos de vivienda principal en los últimos 12 meses	4,8%	3,8%	4,9%	5,2%	3,9%	5,5%	5,7%	6,1%	6,5%	5,9%	5,4%
6) No puede permitirse disponer de un automóvil	3,7%	2,4%	4,4%	3,6%	3,0%	4,5%	6,3%	6,0%	6,1%	2,3%	4,1%
No puede permitirse disponer de un ordenador personal	5,3%	3,6%	3,9%	3,0%	1,1%	4,5%	4,8%	4,5%	4,7%	3,6%	3,7%

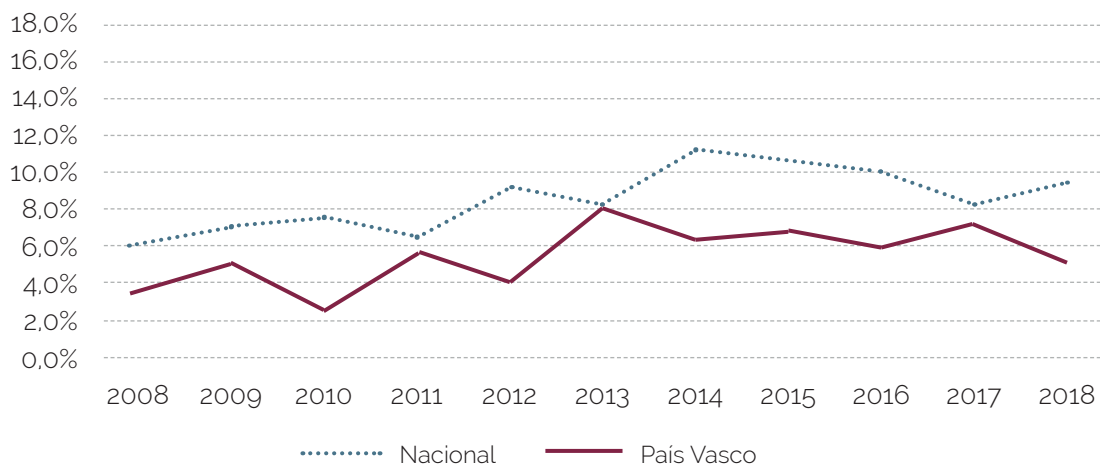
1) No puede permitirse ir de vacaciones al menos una semana al año



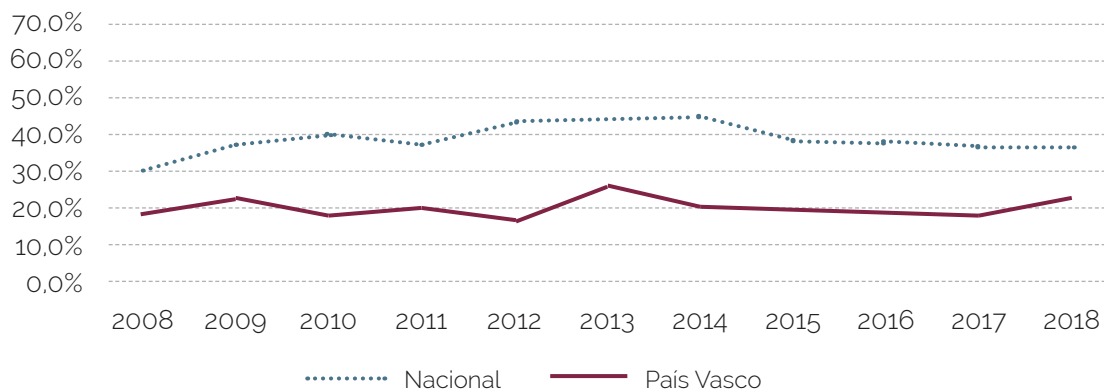
2) No puede permitirse una comida de carne, pollo o pescado cada dos días



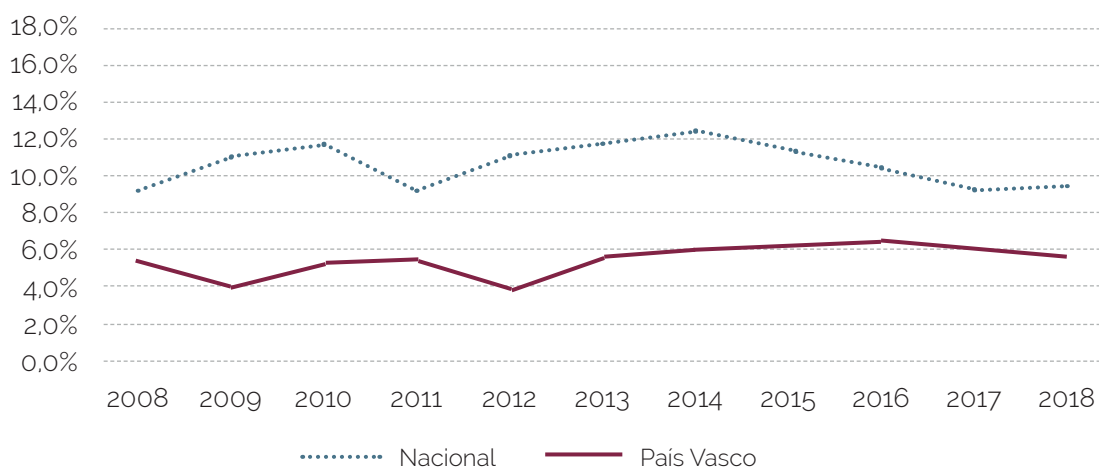
3) No puede permitirse mantener la vivienda con una temperatura adecuada



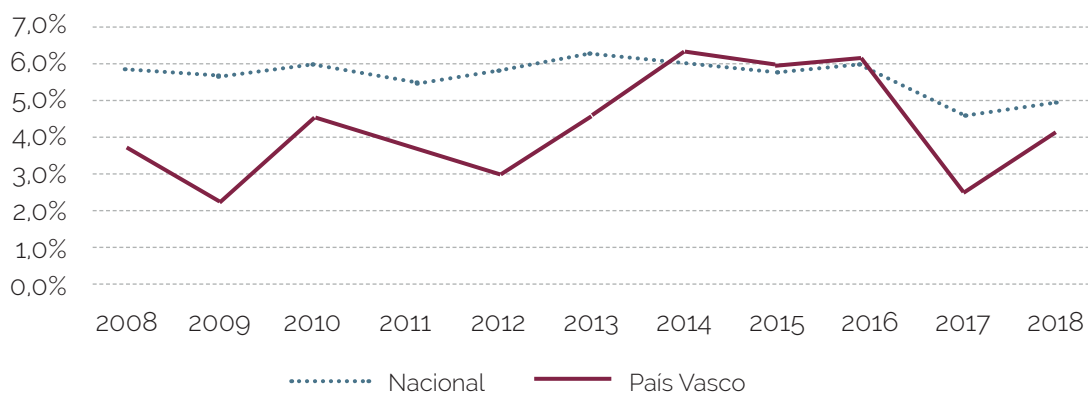
4) No tiene capacidad para afrontar gastos imprevistos



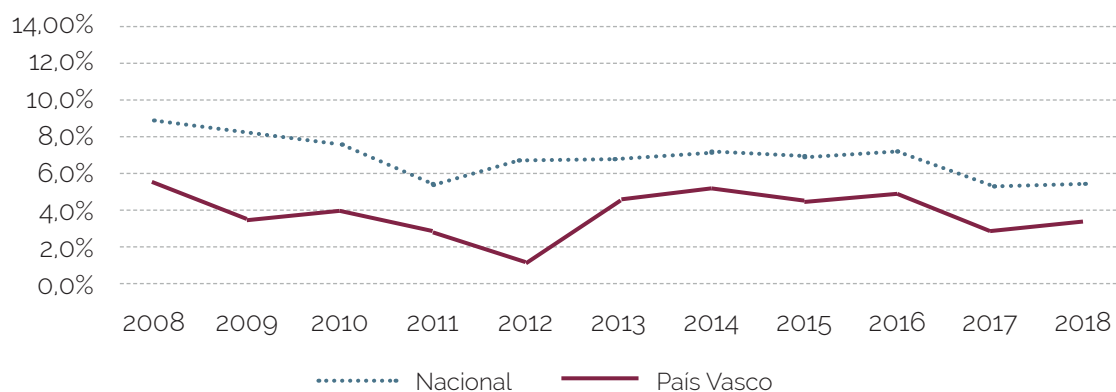
5) Retrasos en pago de gastos de vivienda principal en los últimos 12 meses



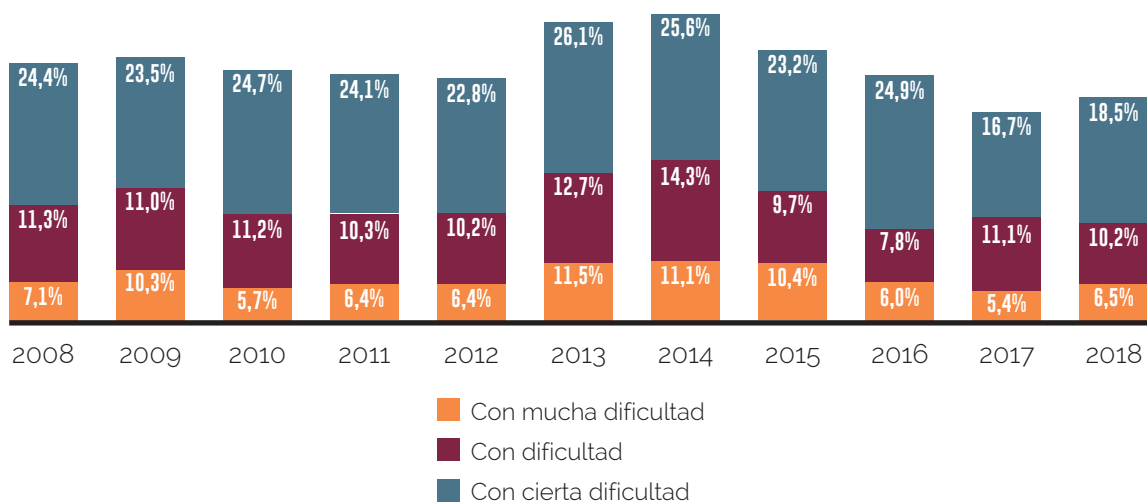
6) No puede permitirse disponer de un automóvil



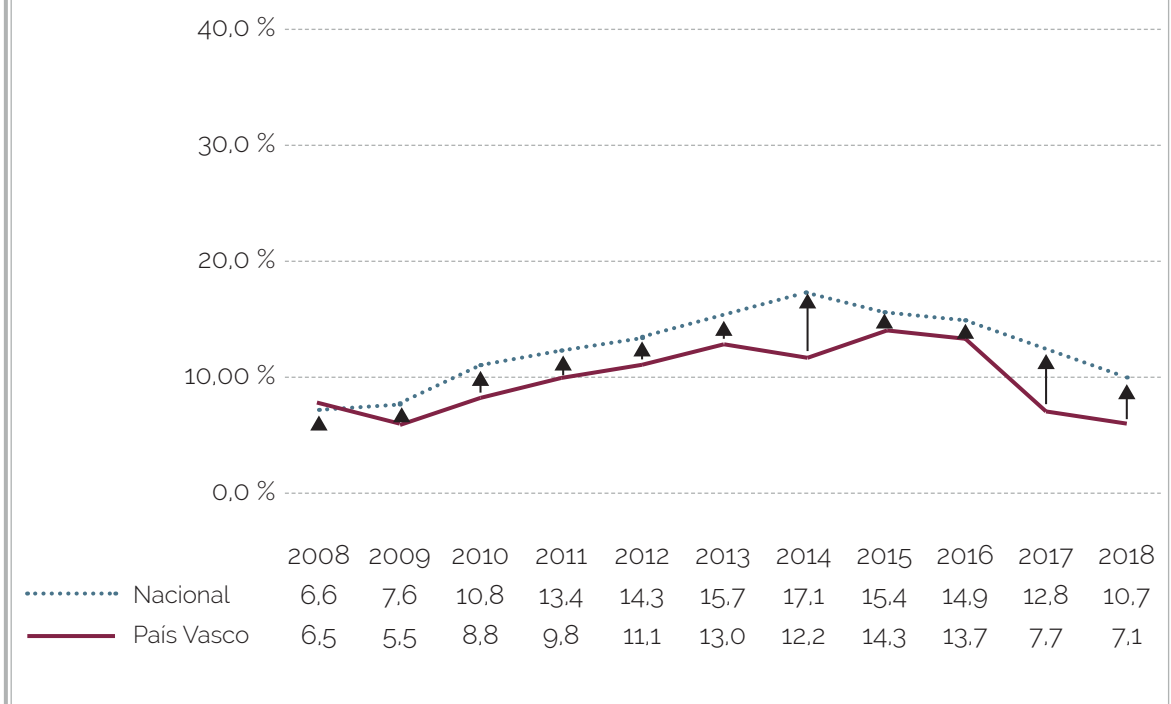
No puede permitirse disponer de un ordenador personal



Pais Vasco: Dificultad para llegar a fin de mes

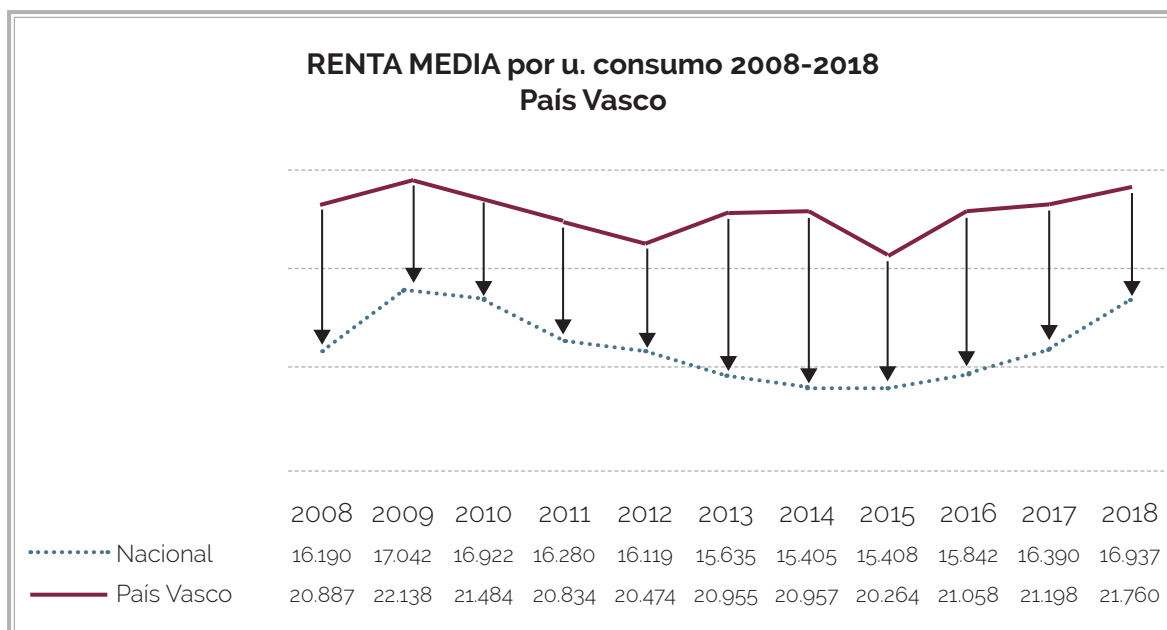


BITH 2008-2018 (0 a 59 años) País Vasco



País Vasco: Población en BITH por sexo (0 a 59 años)											
País Vasco	2008	2009	2010	2011	2012	2013	2014	2015	2016	2017	2018
POB. TOTAL (0 a 59)	1.626.325	1.629.987	1.626.294	1.623.881	1.624.130	1.613.473	1.600.695	1.592.852	1.584.288	1.578.590	1.572.071
Hombres	825.190	827.262	824.942	823.199	822.995	816.888	809.958	805.769	801.349	797.839	794.191
Mujeres	801.135	802.725	801.352	800.682	801.135	796.585	790.737	787.083	782.939	780.751	777.880
% BITH	6,5%	5,5%	8,8%	9,8%	11,1%	13,0%	12,2%	14,3%	13,7%	7,7%	7,1%
% Hombres	6,5%	5,0%	10,0%	10,0%	10,7%	12,2%	12,9%	15,3%	13,5%	7,7%	7,1%
% Mujeres	6,5%	6,0%	7,7%	9,5%	11,5%	13,9%	11,4%	13,3%	13,8%	7,6%	7,2%
T. POB. BITH (0 a 59)	105.711	89.649	143.114	159.140	180.278	209.751	195.285	227.778	217.047	121.551	111.921
Hombres en BITH	53.724	41.175	82.308	82.537	87.844	99.300	104.696	123.484	108.195	61.794	56.032
Mujeres en BITH	52.021	48.396	61.414	75.938	92.068	110.489	90.479	104.621	108.041	59.670	55.879

El 7,1 % de la población menor de 60 años que reside en el País Vasco, es decir, unas 111.000 personas, 10.000 menos que el año pasado, viven en hogares con baja intensidad de empleo. No hay diferencias por sexo y, en el último año, la tasa BITH se redujo limitadamente, tanto para hombres como para mujeres.



País Vasco: % Personas en decil de renta por u. c. (%) y renta máxima en cada decil											
País Vasco	2008	2009	2010	2011	2012	2013	2014	2015	2016	2017	2018
Decil 1	4,2%	4,8%	6,6%	7,6%	7,8%	5,1%	4,7%	4,8%	4,3%	4,0%	5,8%
Renta máxima	6.251,3	6.559,1	6.295,7	5.996,1	5.657,6	5.567,0	5.098,8	4.937,3	5.297,1	5.547,5	6.104,4
Decil 2	5,3%	5,2%	5,1%	5,7%	5,1%	5,4%	4,5%	5,1%	3,8%	4,4%	2,5%
Renta máxima	8.410,3	8.788,5	8.602,3	8.259,5	8.124,4	8.053,8	7.427,0	7.550,7	7.684,1	8.143,5	8.548,9
Decil 3	5,6%	5,5%	6,1%	6,7%	5,1%	3,6%	3,6%	3,9%	4,9%	5,9%	4,4%
Renta máxima	10.256,2	10.915,0	10.776,6	10.062,5	9.930,2	9.697,6	9.346,7	9.515,8	9.589,1	10.085,9	10.572,0
Decil 4	6,3%	6,1%	6,3%	5,2%	6,6%	4,8%	5,0%	5,8%	5,5%	5,9%	9,9%
Renta máxima	12.064,9	12.848,0	12.648,7	11.956,5	11.857,4	11.584,6	11.227,9	11.410,6	11.634,0	12.149,8	12.647,2
Decil 5	9,9%	8,4%	8,7%	7,4%	7,0%	7,1%	5,6%	7,4%	7,8%	7,9%	8,1%
Renta máxima	13.967,5	14.794,9	14.606,9	13.929,5	13.868,2	13.523,6	13.268,8	13.355,9	13.681,6	14.203,3	14.785,6
Decil 6	7,7%	11,9%	7,8%	9,1%	7,9%	9,4%	10,8%	9,7%	11,0%	10,4%	8,7%
Renta máxima	16.170,2	17.046,9	16.890,2	16.156,6	15.988,2	15.736,4	15.458,8	15.517,4	15.869,0	16.666,6	17.063,8
Decil 7	10,5%	7,1%	9,6%	9,0%	10,8%	10,2%	10,0%	11,8%	10,1%	12,2%	12,2%
Renta máxima	18.781,9	19.701,3	19.743,7	18.898,5	18.935,4	18.293,7	18.348,0	18.225,8	18.602,6	19.341,2	19.946,1
Decil 8	11,8%	11,5%	10,8%	10,1%	12,4%	14,4%	15,7%	13,8%	14,5%	13,6%	13,0%
Renta máxima	22.080,0	23.466,9	23.203,5	22.728,2	22.700,1	21.933,2	22.083,0	21.798,1	22.359,4	23.236,8	23.665,8
Decil 9	18,4%	17,3%	16,4%	15,2%	14,6%	16,9%	19,1%	17,7%	16,8%	17,3%	15,5%
Renta máxima	28.397,8	29.646,1	29.713,5	28.880,1	28.769,2	27.860,5	27.793,8	27.798,8	28.438,9	29.256,2	29.767,0
Decil 10	20,3%	22,2%	22,6%	24,0%	22,7%	23,0%	21,0%	19,8%	21,3%	18,4%	19,9%
Renta desde	28.397,9	29.646,2	29.713,6	28.880,2	28.769,3	27.860,6	27.793,9	27.798,9	28.439,0	29.256,3	29.767,1

La renta media por unidad de consumo en el País Vasco es de 21.760 €, cifra que es 4824 €, es decir un 28,5 %, superior a la renta media nacional y la más elevada de todas las comunidades autónomas. Este último año la renta creció en 562 €, que equivalen a un incremento del 2,7 %.

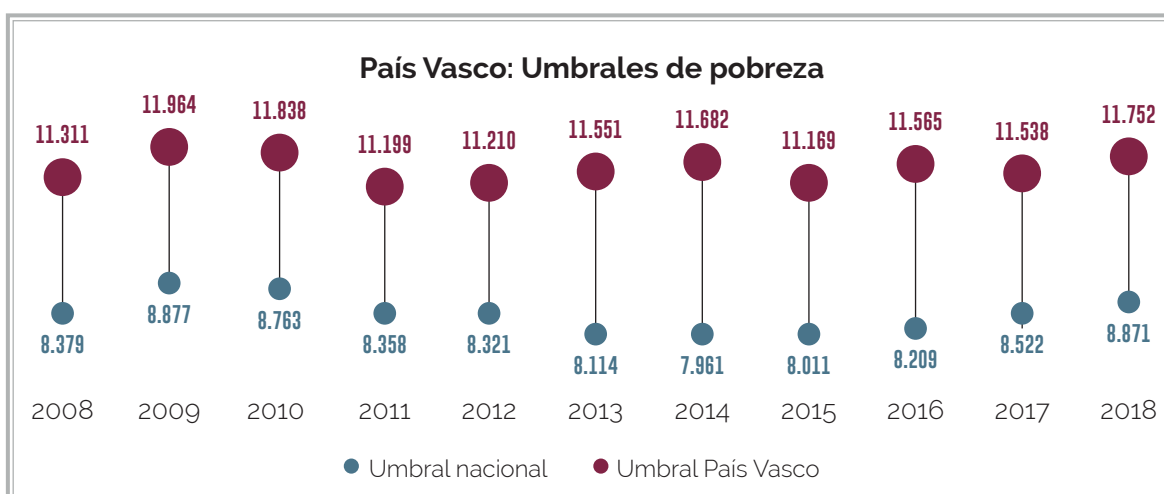
Por otra parte, el grupo de personas del tramo más bajo de renta -aquellos que ganan menos de 6.104 € por unidad de consumo- que se había mantenido prácticamente constante desde el año 2013, se incrementó en 2018 hasta el 5,8 % de la población vasca. Este aumento parece pequeño, pero equivale a un crecimiento del 44%, que muestra el empeoramiento de la situación de los grupos más pobres. Por otra parte, se ha incrementado hasta el 22,6% el conjunto de personas que ingresan como máximo 1000 € por unidad de consumo al mes (deciles uno a cuatro) y se ha incrementado desde el 18,4% hasta el 20% de la población vasca, el grupo que pertenece al decil 10 de renta nacional, es decir, el grupo más rico y que ingresa al menos 29.767 € por unidad de consumo/año.

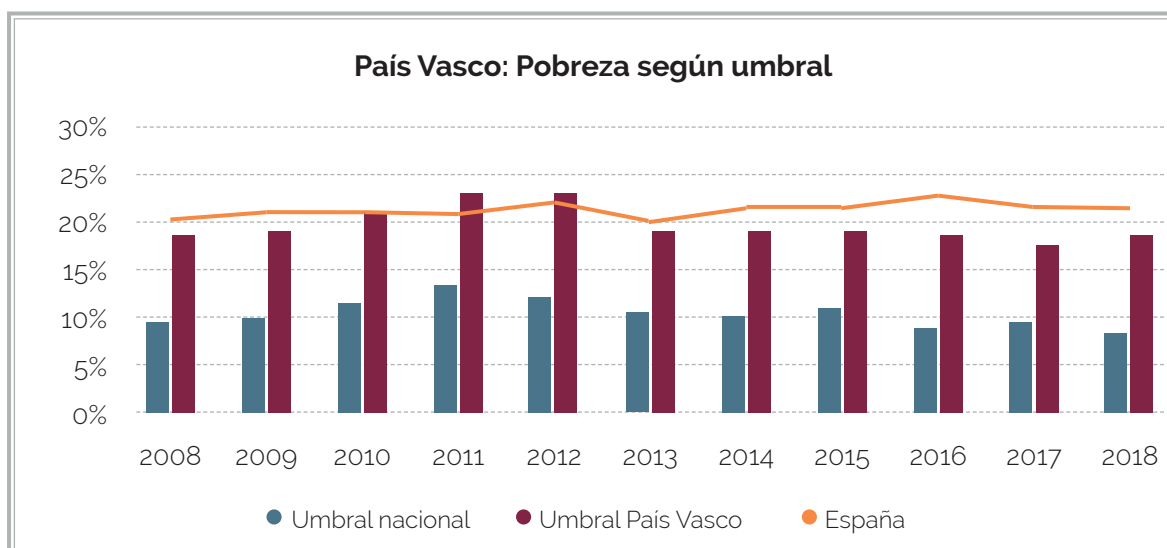
La conclusión de todos estos datos es que el incremento de la renta media ha llegado con diferencias a los distintos grupos sociales y ha crecido la población en los extremos de la distribución de la renta, es decir entre los que más tienen y entre los que menos tienen.

Respecto a los ingresos de la población mayor, cuyas rentas están casi totalmente determinadas por el importe de la pensión que reciben, la tabla siguiente muestra que unas 126.000 personas reciben una pensión cuyo importe es inferior al mínimo considerado para no ser pobre. Es decir, el 21,9 % de todas las pensiones y, si se consideran solo las de viudedad, casi todas de mujeres, el 25,4 %, tienen un importe inferior al umbral de pobreza. Además, para el 5 % del total, el importe de la pensión es inferior al umbral de pobreza severa (calculado para 14 mensualidades según el 30% de la mediana de renta).

Nº de pensiones por Pobreza, Clase y Tramos de cuantía (a 31 diciembre de 2018)	Umbral de pobreza (Mensual, 14 pagas)						634 €
	Umbral de pobreza severa (Mensual, 14 pagas)						317 €
PAÍS VASCO	Incapacidad permanente	Jubilación	Viudedad	Orfandad	Favor familiar	Todas las opciones	
Hasta 150 €	132	4.506	2.092	642	137	7.509	
De 150,01 a 317 €	308	6.442	7.688	5.790	219	20.447	
De 317,01 a 450 €	3.594	31.381	12.699	2.784	160	50.618	
De 450,01 a 634 €	4.674	27.837	11.884	2.761	775	47.931	
De 634,01 a 1.000 €	11.472	69.330	65.227	2.229	507	148.765	
De 1.000,01 a 2.000 €	16.604	131.704	35.737	1.127	513	185.685	
Más de 2.000 €	6.120	88.588	113	63	15	94.899	
Todos los tramos	42.904	359.788	135.440	15.396	2.326	555.854	
TOTAL EN POBREZA	8.708	70.166	34.363	11.977	1.291	126.505	
%	20,3%	19,5%	25,4%	77,8%	55,5%	22,8%	
TOTAL EN POBREZA SEVERA	440	10.948	9.780	6.432	356	27.956	
%	1,0%	3,0%	7,2%	41,8%	15,3%	5,0%	

Fuente: Elaboración propia con datos del Ministerio de Trabajo, Migraciones y Seguridad Social





País Vasco	2008	2009	2010	2011	2012	2013	2014	2015	2016	2017	2018
Umbral nacional	9,1%	10,0%	11,7%	13,8%	13,3%	10,5%	10,2%	10,9%	9,0%	9,7%	8,6%
Umbral País Vasco	18,6%	19,3%	20,9%	22,3%	22,2%	19,0%	18,9%	19,3%	18,5%	17,5%	18,4%
Diferencia (p. p.)	-9,5	-9,3	-9,1	-8,6	-8,9	-8,5	-8,7	-8,4	-9,5	-7,8	-9,7
España	19,8%	20,4%	20,7%	20,6%	20,8%	20,4%	22,2%	22,1%	22,3%	21,6%	21,5%

Como puede verse en el gráfico anterior, para el año 2018 el umbral de pobreza regional en el País Vasco es de 11.752 €, cantidad que es 2.881 € superior al umbral oficial. La utilización de un umbral calculado a partir de la distribución de su renta regional para calcular la tasa de pobreza implica que todas las personas residentes en el País Vasco cuyos ingresos por unidad de consumo están entre 8.871 € y 11.752 €, pasan a ser considerados pobres sin modificación alguna en sus condiciones de vida y solo por efecto de la modificación metodológica. Así, las tasas de pobreza vascas, que normalmente son muy bajas, se elevan notablemente, incluso a más del doble para algún año. En 2018, la Tasa de Riesgo de Pobreza calculada con su umbral regional es del 18 %, exactamente el doble que la registrada con umbral nacional.

Nuestras redes y entidades miembro

19 redes autonómicas:

EAPN-Illes **Balears**- Xarxa per la Inclusió Social • Red **Andaluza** de Lucha contra la Pobreza y la Exclusión Social • Red **Aragonesa** de Entidades Sociales para la Inclusión • Red Europea contra la Pobreza y la Exclusión Social en **Castilla y León** • Red Europea de Lucha contra la Pobreza y la Exclusión social en **Asturias** • Red Europea de Lucha contra la Pobreza y la Exclusión Social de **Canarias** • Red Europea de Lucha contra la Pobreza y la Exclusión Social en **Castilla-La Mancha** • Red Europea de Lucha contra la Pobreza y la Exclusión Social en **Euskadi** • Red **Madrileña** de Lucha contra la Pobreza y la Exclusión Social • Red de Lucha contra la Pobreza y la Exclusión Social de la **Región de Murcia** • Red Europea de Lucha contra la Pobreza y la Exclusión Social de **Extremadura** • Red Europea de Lucha contra la Pobreza y la Exclusión Social de **Melilla** • Red Europea de Lucha contra la Pobreza y la Exclusión Social en **Cantabria** • Red Europea de Lucha contra la Pobreza y la Exclusión Social en **Ceuta** • Red Europea de Lucha contra la Pobreza y la Exclusión Social en el Estado Español de la Comunidad Autónoma de **Galicia** • Red Europea de Lucha contra la Pobreza y la Exclusión Social en **La Rioja** • Red **Navarra** de Lucha contra la Pobreza y la Exclusión Social • Taula d'Entitats del Tercer Sector Social de **Catalunya** • Xarxa per la Inclusió social de la **Comunitat Valenciana**

Y 15 entidades estatales:

Accem • Cáritas Española • Comisión Española de Ayuda al Refugiado (CEAR) • Confederación de Centros de Desarrollo Rural (COCEDER) • Plena Inclusión • Confederación Española de Personas con Discapacidad Física y Orgánica (COCEMFE) • Cruz Roja Española • Federación de Mujeres Progresistas (FMP) • Fundación Cepaim • Fundación Esplai • Fundación Secretariado Gitano • Movimiento por la Paz (MPDL) • Organización Nacional de Ciegos Españoles (ONCE) RAIS Fundación • Unión Española de Asociaciones y Entidades de Atención al Drogodependiente (UNAD)



Red Europea de Lucha contra la Pobreza y la Exclusión Social

c/ Tribulete, 18 1º - 28012 Madrid

91 786 04 11 - eapn@eapn.es

www.eapn.es