



EUSKADIKO GOBERNANTZA SOZIOSANITARIOAREN DEKRETUA

KOMUNIKAZIO-GIDA

2022ko abenduaren 30a

Arreta Soziosanitarioko Zuzendaritza
Osasun Saila
Eusko Jaurlaritza





AURKIBIDEA

LABURPEN EXEKUTIBOA	3
SARRERA	4
01. ZER DA ARRETA SOZIOSANITARIOA?	5
02. EUSKADIKO GOBERNANTZA SOZIOSANITARIOA	5
03. EUSKADIKO GOBERNANTZA SOZIOSANITARIOAREN ERAGILE INSTITUZIONALAK	5
04. EUSKADIKO GOBERNANTZA SOZIOSANITARIOA GIDATZEN DUTEN BALIOAK	6
05. GOBERNANTZA SOZIOSANITARIOAREN ANTOLAKETA	7
06. GOBERNANTZA SOZIOSANITARIOAREN EZAUGARRI NAGUSIAK	8
07. GOBERNANTZA SOZIOSANITARIOAREN KONTSULTA ETA PARTAIDETZA-ORGANOAK	8
07.1. ARRETA SOZIOSANITARIOKO EUSKAL KONTSEILUA	9
07.2. LURRALDE KONTSEILU SOZIOSANITARIOA	13
07.3. LURRALDE BATZORDE SOZIOSANITARIOA	16
07.4. ESKUALDE BATZORDE SOZIOSANITARIOA	18
07.5. LAGUNTZA GOIZTIARRA BALORATZEKO TALDEAK	21
07.6. LEHEN MAILAKO ARRETA SOZIOSANITARIOA	24
08. GOBERNANTZA SOZIOSANITARIOAREN KOORDINAZIO-FIGURAK	26
08.1. KOORDINAZIO SOZIOSANITARIO AUTONOMIKOA	27
08.2. LURRALDE KOORDINAZIO SOZIOSANITARIOA	30
08.3. ERREFERENTE SOZIOSANITARIOA	32
09. EUSKADIKO ETIKA BATZORDEEN BATZORDE SOZIOSANITARIOA	34
10. EUSKADIKO BALIABIDE SOZIOSANITARIOEN KATALOGOA	35





Laburpen exekutiboa

Euskadiko Gobernantza Soziosanitarioaren Dekretuaren Komunikazio-gida [Euskadiko Gobernantza Soziosanitariori buruzko abenduaren 7ko 150/2022 Dekretua](#) osatzen duten eduki nagusiak modu partzial eta errazean azaltzeko prestatu da.

Gidaren helburua da zuzenean sustatzea Gobernantza Soziosanitarioaren Dekretuaren hedapen zabala Euskadiko arreta soziosanitarioa posible egiten duten instituzio, erakunde, eta profesionalen artean.

Helburu horrekin, dokumentuak **mailaz mailako hurbilketa** egiten du funtsezko alderdien definiziora, hala nola arreta soziosanitarioa, Gobernantza Soziosanitarioa, gobernantza horren eragile instituzionalak, lan-esparru horretako dinamikak bideratzen dituzten balioak, Euskadiko Gobernantza Soziosanitarioaren ezaugarri nagusiak, eta gobernantza horren antolaketa, funtsezko bi elementutan oinarrituta: kontsulta eta partaidetza-organoak eta koordinazio soziosanitarioko figurak.

Kontsulta eta partaidetza-organoetan eta koordinazio-figuretan jartzen da arreta nagusia Gidan, Euskadiko Gobernantza Soziosanitarioaren funtsezko ardatzak baitira.

[Euskadiko Gobernantza Soziosanitariori buruzko abenduaren 7ko 150/2022 Dekretuan](#) jasotako erabaki-organo bakoitzaren funtzionamenduaren eta harreman-esparruaren berezitasunak ulertzeko oinarritzko informazioa ematen du gidak, honako alderdi hauek aztertzen dituen eskema baten arabera: definizioa, osiera, erabakiak hartzeko prozesua, lehendakaritzaren jarduna, funtzionamenduaren alderdi aipagarriak, eginkizun nagusiak eta Gobernantza Soziosanitarioaren barruan garatzen dituzten harremanen esparrua.

Era berean, Koordinazio Soziosanitarioko figuren definizio, izendapen, eginkizun nagusi eta harreman-esparrurako hurbilketa bat ere eskaintzen du Gidak.

Gidaren azken zatian, labur-labur aurkezten dira **Euskadiko Etika Batzardeen Batzarde Soziosanitarioa** -funtzionamenduari, osajerari eta funtzioei buruzko erreferentziekin- eta **Euskadiko Baliabide Soziosanitarioen Katalogoa**, hura osatzen duten elementuak eta hura eguneratzeko ezarritako prozedura aipatuz.

Hitz batez, **Euskadiko Gobernantza Soziosanitarioaren Dekretuaren Komunikazio-gida** Euskadin arreta soziosanitarioa ahalbidetzen duten profesionalen, erakundeen eta erakunde sozial eta sanitarioen jarduera asistentziala, antolakuntzakoa eta estrategikoa koordinatzeko **Euskadin egituratzen diren harremanen arkitektura zabaldu eta ezagutzeko tresna bat da**.



Sarrera

1996

2021. urtean bete ziren Osasun Sailaren eta Osakidetza eta Gipuzkoako, Bizkaiko eta Arabako foru-aldundien arteko lehenengo esparru-akordioak (1996 eta 1998) 25 urte, hiru lurralde historikoetako biztanleen behar soziosanitarioak asetzeko, hain zuzen.

1998

Akordio aldebiko horiek Eusko Jaurlaritzaren, Arabako, Bizkaiko eta Gipuzkoako foru-aldundien eta EUDEL - Euskadiko Udalen Elkartearen arteko lehen hitzarmen autonomikoaren eta erakundeartekoaren (2003) oinarriak ezarri zituzten, EAEn arreta soziosanitarioa garatzen laguntzeko.

2003

2003an sinatutako hitzarmena mugari garrantzitsua da Euskadiko koordinazio soziosanitarioaren historian, arreta soziosanitarioan erantzukizuna duten erakunde guztiek partekatutako lan-esparrua sortzen baitu.

Arreta soziosanitarioa koordinatzeko dinamikak garatzen bi hamarkada baino gehiago eman ondoren, Arreta Soziosanitarioko Euskal Kontseiluak 2019an onartu zuen Euskadiko Gobernantza Soziosanitarioaren Eredua. Dokumentu horretan jasotzen da Euskadin arreta soziosanitarioa egituratzen duten harreman profesionalen, antolaketa- eta erakunde-arteko harremanen ezaugarri den konplexutasun aberatsa.

[Euskadiko Gobernantza Soziosanitariori buruzko abenduaren 7ko 150/2022 Dekretua](#) horren inguruan dagoen arau-hutsuneari erantzuten dio, eta arreta koordinatuaren eredia finkatzen laguntzen du, Euskadin arreta soziosanitarioa emateko Gizarte Zerbitzuen Sistematik eta Osasun Sistematik parte hartzen duten eta koordinatzen diren erakunde guztien antolamendu-egituraren definizioa eta artikulazioa – hau da, funtzioak eta harremanak – arautzen baitu, betiere horietako bakoitzaren eskumen-autonomia errespetatuta.

2022

Hitz batez, Dekretua etorkizuneko tresna bihurtzen da, eta egitura- eta funtzio-aldetik formalizatzen ditu Euskadin azken mende-laurdenean arreta soziosanitarioa ahalbidetu duten profesionalak, erakundeak eta erakunde sozial eta sanitarioek jarduera asistentziala, antolakuntzakoa eta estrategikoa koordinatzeko ehundutako harremanak.

Komunikazio-gida honek Euskadiko Gobernantza Soziosanitarioaren Dekretua osatzen duten eduki nagusiak modu partzial¹ eta errazean azaltzen ditu eta eduki horien hedapen zabal eta zuzena sustatzen du, Euskadiko arreta soziosanitarioa modu eraginkorrean gauzatzen laguntzen duten profesionalak, erakundeak eta instituzioek haien berri izan dezaten.

¹ Komunikazio-gida honen helburua ez da Gobernantza Soziosanitarioaren Dekretuan (2022) argitaratutako edukiak osorik edo zehaztasunez erreproduzitzea. Aitzitik, Euskadin arreta soziosanitarioa ahalbidetzen duten profesional, erakunde eta instituzioetara edukiak modu ulergarrian eta, askotan, sinplifikatu eta partzialean hurbiltzeko egiten da. Horregatik, dokumentu honek ez ditu inola ere ordeztzen Euskadiko Gobernantza Soziosanitarioaren Dekretuan (2022) jasotako edukiak.

01. Zer da Arreta Soziosanitarioa?

Osasun-arazo larriak direla-eta, edo eginkizunen arloko mugak direla-eta, edo gizartetik bazterturik geratzeko arriskua dela-eta, pertsona batzuek behar dituzten zainketen multzoa, **osasun-arreta eta gizarte-arreta aldi berean biltzen dituen, koordinatua eta egonkorra**, arreta jarraituaren printzipioarekin bat datorrena.

02. Euskadiko Gobernantza Soziosanitarioa

Gizarte eta Osasun Zerbitzuen Sistemek sortutako antolaketa-esparrua da eta arreta soziosanitarioaren koordinazioa hobetzeko helburua du, Euskadiko arreta soziosanitarioan inplikaturako **instituzioen, erakundeen eta profesionalen arteko funtzioak, eskumenak eta harremanak definituz**.

03. Euskadiko Gobernantza Soziosanitarioaren eragile instituzionalak

Herritarren premia soziosanitarioei erantzuteko ardura duten euskal erakunde guztiek parte hartzen dute. Hau da:

- **Eusko Jaurlaritza:** Berdintasun, Justizia eta Gizarte Politiketako Saila eta Osasun Saila, Osakidetzarekin batera.
- Lurralde historiko bakoitzeko **foru-gobernuak:** Arabako Foru Aldundia, Bizkaiko Foru Aldundia eta Gipuzkoako Foru Aldundia.
- **252 tokiko-gobernu** EUDEL, Euskadiko Udalen Elkarteak ordezkaturata.



04. Euskadiko Gobernantza Soziosanitarioa gidatzen duten balioak²

Euskadiko Gobernantza Soziosanitarioaren hedapena eta lan- eta zerbitzu-dinamikak gidatzen dituzten printzipioak honako hauek dira:

Kudeaketa-autonomia

Koordinazio soziosanitariorako beharrezkoak diren erakundearteko harremanak bateratzeko eskumena eta ardura duen erakunde bakoitzaren kudeaketaren autonomia eta lidergoa errespetatzea.

Erantzunkidetasuna eta ekitatea

Erantzunkidetasuna, eta erantzun ekitatibo eta homoginoa, Euskal Autonomia Erkidegoko hiru lurralde historikoetako herritarren beharrian soziosanitarioekiko eta premia soziosanitarioko kasuen kudeaketa partekatuarekiko.

Zeharkakotasuna

Kontuan hartuta lurralde-eremu, kudeaketa-maila eta asistentzia-maila bakoitzean eskumena eta ardura duten erakundeek parte hartzen dutela herritarren premia soziosanitarioei erantzun koordinatua emateko, helburu partekatuetan oinarrituta.

Adostasuna

Egiten diren esku-hartzeak erabakiak hartzeko bateratze-prozesuaren emaitza izango daitezten.

Eraginkortasuna eta efizientzia

Ekintzak bateratzea, eraginkortasuna eta efizientzia bilatzeko herritarren beharrian soziosanitarioei erantzuteko orduan. Modu horretan, baliabideak bikoiztea saihestuko da.

Zainketen jarraipena

Premia soziosanitarioak dituzten pertsonen zainketei jarraipena eta arreta koordinatua ematea, esku-hartzearen lehentasunezko ardatz gisa, arreta soziosanitario bereziko kolektiboek garrantzi berezia emanez.

² [Euskadiko Gobernantza Soziosanitariori buruzko abenduaren 7ko 150/2022 Dekretua](#) emakumeen eta gizonen arteko berdintasuna sustatzen du, bai eta emakumeek eta gizonek arlo soziosanitarioan dituzten egoera, baldintza, jomuga eta beharrian desberdinei arreta ematea ere, Euskadiko erabaki-organo eta koordinazio soziosanitarioko figura guztiak artikulatzeko. Horrela, *Emakumeen eta Gizonen Berdintasunerako 4/2005 Legea* betez, ahalegina egingo da osadera parekidea izan dezan ordezkarien sexuari dagokionez, eta, gutxienez eta posible bada, pertsona bat aditua izan dadin genero-ikuspegidun eremu soziosanitarioan.

05. Gobernantza Soziosanitarioaren antolaketa

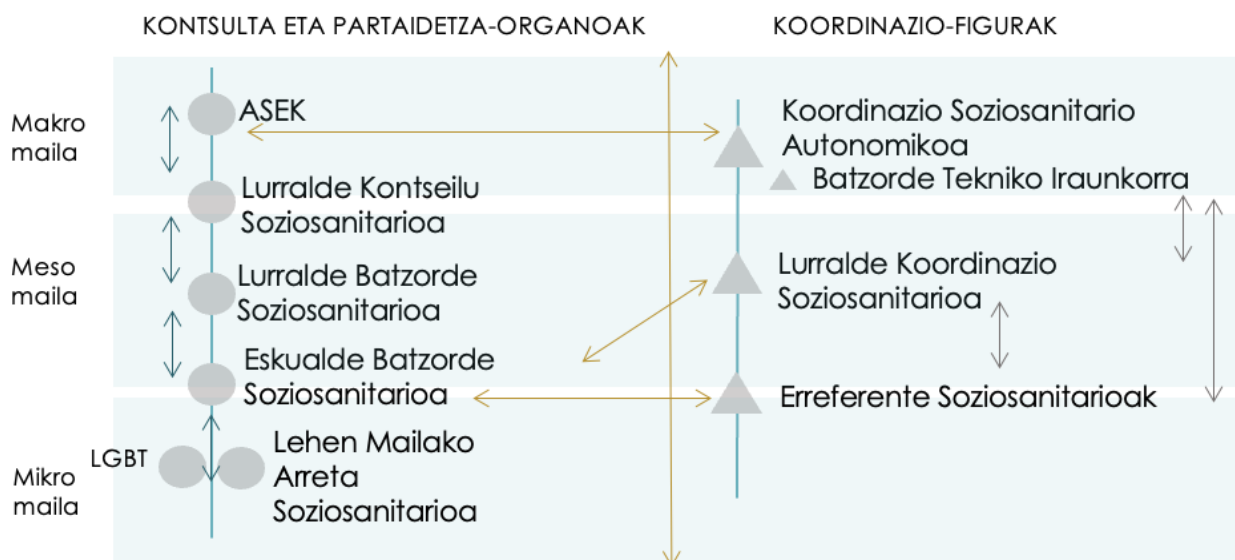
Euskadiko Gobernantza Soziosanitaria bi elementuren bidez egituratzen da:

a) **Kontsulta eta partaidetza-organoak** ●

b) **Koordinazio-figurak** ▲

eta, aldi berean, hiru kudeaketa-mailatan:

1. **Makro maila, estrategikoa eta plangintzara eta ordenaziora bideratua.**
2. **Meso maila edo antolaketa-kudeaketaren maila.**
3. **Mikro maila edo asistentzia-kudeaketaren maila.**



06. Gobernantza Soziosanitarioaren ezaugarri nagusiak

Euskal Autonomia Erkidegoko Gobernantza Soziosanitarioko **kontsulta eta partaidetza-organoak eta koordinazio-figurak**:

- Osasun eta Gizarte Zerbitzuen Sistemek historikoki izan dituzten harremanen ezaugarri diren **eskumen, antolaketa eta laguntza arloko konplexutasun aberatsaren ondorio** dira.
- **Autonomoak dira beren erabakietan**, baina goragoko koordinazio organo eta figurek ematen dituztenak errespetatuko dituzte.
- Kontsulta eta partaidetza-organoek eta koordinazio-figurek **harreman funtzionalak garatzen dituzte kudeaketa-maila bera duten organo eta/edo figurekin**.
- Era berean, bai kontsulta eta partaidetza-organoek, bai koordinazio-figurek **harreman funtzionalak³ dituzte izaera bera duten organo eta koordinazio-figurekin**.

07. Gobernantza Soziosanitarioaren kontsulta eta partaidetza-organoak

Lurralde-eremu jakin batean (autonomikoa, forala, eskualdekoa edo udalez gaindikoa eta tokikoa) eratzen dira erabakiak hartzeko, kudeaketa-maila espezifiko baten arabera (makro, meso edo mikro), eta erakunde arteko edo diziplina anitzeko osaera dute.

Euskadiko Gobernantza Soziosanitarioaren **kontsulta eta partaidetza-organoak** honako hauek dira:



- a. Arreta Soziosanitarioko Euskal Kontseilua.
- b. Lurralde Kontseilu Soziosanitarioak.
- c. Lurralde Batzorde Soziosanitarioak.
- d. Eskualde Batzorde Soziosanitarioak.
- e. Arreta Goiztiarreko Balorazio Taldeak
- f. Lehen Mailako Arreta Soziosanitarioa.

³ Kontsulta eta partaidetza-organoak eta koordinazio-figurak izaera bera duten Gobernantza Soziosanitarioko elementuekin bat datoz. Hau da, izaera bera dute kontsulta eta partaidetzarako eratu direlako (Kontsulta eta partaidetza-organoak) edo osasun eta gizarte zerbitzuen esparruen arteko koordinazio funtzionalerako tresna gisa definitzen direlako (koordinazio-figurak).

07.1. Arreta Soziosanitarioko Euskal Kontseilua

Zer da?

- Gizarte Zerbitzuen Euskal Sistemaren eta Euskal Autonomia Erkidegoko Osasun Sistemaren arteko lankidetzeta eta koordinazio autonomikoa egituratzeko ardura duen autonomia-eremuko organoa.
- Euskal Autonomia Erkidegoko arreta soziosanitariorako ordezkari itzazko organo gorena da, eta plangintzaren eta ordenazioaren makro mailan edo kudeaketa-mailan kokatzen da.
- Osasunaren arloan eskumena duen Eusko Jaurlaritzako sailari atxikita dago, haren egitura hierarkikoan sartu gabe, eta sail horretan bertan du egoitza.

Nola dago osatua?

- Gizarte Zerbitzuen Euskal Sistemaren esparruan eskumena duten autonomia-erkidegoko administrazio eta foru- eta udal-administrazioetako ordezkariak dago osatua, eta Euskal Autonomia Erkidegoko Osasun Sistemako ordezkariak.
- Hamabi pertsonak osatzen dute, sei Gizarte Zerbitzuen Euskal Sistemaren ordezkari dira eta sei Euskal Autonomia Erkidegoko Osasun Sistemaren ordezkari.

Gizarte Zerbitzuen Euskal Sistemaren ordezkariak:

- Gizarte Politiken arloan eskumena duen Eusko Jaurlaritzako saileko Sailburua.
- Gizarte Politiken arloan eskumena duen Eusko Jaurlaritzako saileko ordezkari bat, Sailburuak izendatua.
- Foru-aldundi bakoitzak bere gobernu-organoen bidez izendatutako ordezkari bana.
- Udalek Eudel - Euskadiko Udalen Elkartearen bidez izendatutako ordezkari bat.

Euskal Autonomia Erkidegoko Osasun Sistemaren ordezkariak:

- Osasunaren arloan eskumena duen Eusko Jaurlaritzako saileko Sailburua.
- Eusko Jaurlaritzako Osasun Saileko Arreta Soziosanitarioaren Zuzendaria.
- Lau ordezkari, osasunaren arloan eskumena duen Eusko Jaurlaritzako saileko Sailburuak izendatutakoak.

Era berean, kideek hala erabakita, eta bilkuretako gaiak kontuan hartuta, honako hauek joan ahal izango dira bilkuretara: ordezkariak, Arreta Soziosanitarioko Euskal Kontseilua osatzen duten administrazio publikoetako beste sail batzuetako ordezkariak, bai eta beste pertsona batzuk ere, baldin eta, aipatutako administrazioekin lotura zuzenik izan ez arren, duten jakintzagatik, esperientziagatik eta ospeagatik aditutzat har badaitezke eremu

sozial, sanitario edo soziosanitarioan. Pertsona horiek hitza izango dute, baina botorik ez.

Nolakoa da erabakiak hartzeko prozesua?

Arreta Soziosanitarioko Euskal Kontseiluaren erabakiak botoen gehiengoaren bidez hartzen dira. Edozein modutan, presidenteak ez du kalitate-botorik izango.

Nor da batzordeburua?

Txandakatu egingo dira urte betez, gizarte-politiken arloan eskumena duen Sailburua eta osasunaren arloan eskumena duen Sailburua.

Zein dira bere funtzionamenduaren alderdi aipagarrienak?

- Gutxienez urtean bitan egiten du ohiko bilkura, eta ezohiko bilkura Presidenteak hala erabakitzen duenean edo gutxienez kideen laurdenak hala eskatzen duenean.
- Kontseiluak, beharrezkotzat edo komenigarritzat jotzen badu, Autonomia Erkidegoko batzorde teknikoak eratu ahal izango ditu, arreta soziosanitarioari oro har eragiten dioten edo kolektibo jakin batzuei berariaz eragiten dieten egoera, premia, defizit edo arazoei irtenbideak aztertu eta proposatzeko.

Zein dira bere funtzio nagusiak?

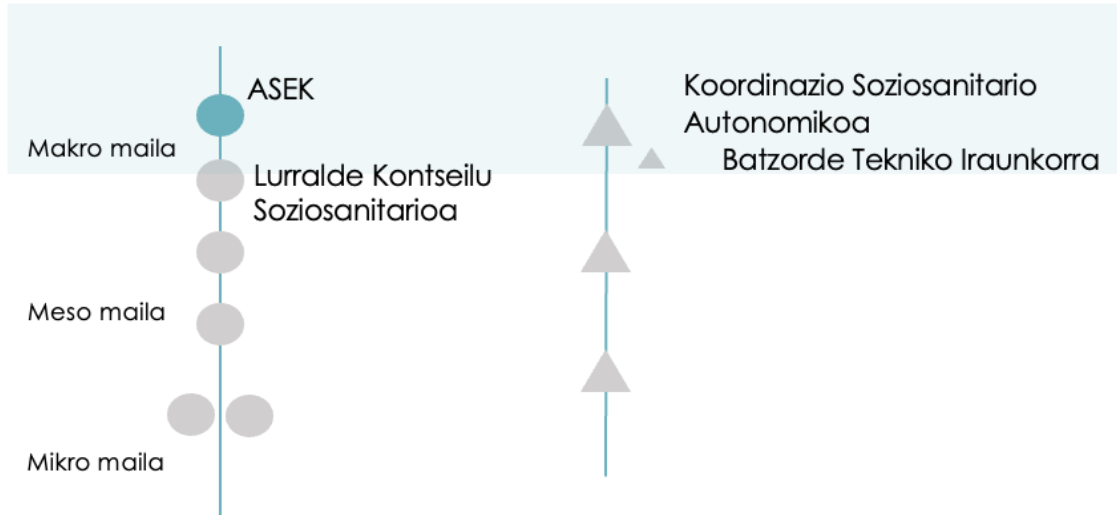
- a. Koordinazio soziosanitarioaren arloko erabaki politiko, arauemaile, ekonomiko, antolamenduzko eta asistentzialen jarraipena bideratzea eta egitea.
- b. Arreta soziosanitarioaren oinarriko politikak definitzeko proposamenean parte hartzea.
- c. Adostasuna bideratzea, arreta soziosanitarioaren funtzionamendurako jarraibide eta irizpide orokorrak ezartzeko.
- d. Erregulazio juridiko espezifikoak behar duten eta arreta soziosanitarioarekin lotuta dauden gaiak ezagutzea eta eztabaidatzea, horri buruzko kontsulta egiten zaionean.
- e. Arreta Soziosanitarioko lau urteko dokumentu estrategikoari buruzko txostena egitea, Eusko Jaurlaritzaren Kontseiluak onartu aurretik. Era berean, plan horren indarraldia amaitu ondoren, bertan jasotako neurrien gauzatzeko eta ezarpen-maila ebaluatzea.
- f. Zerbitzuen eta prestazioen katalogoa eta/edo zorro bateratua definitzeko proposamenean parte hartzea, bai eta baliabideak eta arreta egokiak direla bermatzeko beste formula edo tresna batzuk definitzeko proposamenean ere.
- g. Autonomia Erkidegoan aplika daitezkeen lankidetzarako eta koordinaziorako tresna eta protokolo bateratuen diseinua eta onarpena bideratzea.

- h. Antolaketa- edo zerbitzu-ekimen esperimentalak abiaraztea proiektu pilotu gisa, bi jarduera-eremuen arteko koordinazioa hobetu dezaketen formula berriak probatzeko.
- i. Arreta soziosanitarioaren eredua ezartzeko beharrezkoak diren finantza-baliabide publikoak aurreikustea.
- j. Eremu soziosanitarioan lan egiten duten erakundeei eta profesionalen eta erabiltzaileen elkarteei informazioa emateko mekanismoak ezartzea.
- k. Dekretu honen 9. artikuluan eta hurrengoetan deskribatzen diren foru- eta udal-mailako koordinazio-bideen funtzionamendua sustatu eta babestea, Gizarte Zerbitzuei buruzko abenduaren 5eko 12/2008 Legearen 46. artikulua 6.b) atalean aurreikusitakoa betez. Horretarako, lurralde-kontseilu, batzorde edo izaera mistoko beste organo batzuk eratuko dira, koordinazio soziosanitarioa sustatzeko eta ahalbidetzeko lehen mailako arretan eta arreta espezializatuan, baita diziplinarteko lanaren esparruan eta erabiltzaileekin esku hartzeko ibilbideen diseinuan ere.
- l. Bere eginkizunak betetzeko behar duen informazioa biltzea osasun-administrazioetik eta gizarte-zerbitzuak ematen dituzten EAEko administrazio publikoetatik.
- m. Koordinazio Soziosanitario Autonomikoaren eginkizunak hartzen dituzten pertsonen izendapena berrestea, sistema bakoitzaren ordezkaritza gisa.
- n. Behar den laguntza ematea, Euskadiko Etika Batzordeen Batzorde Soziosanitarioaren funtzionamendu egokia bermatzeko.
- o. Kontuan hartzea emakumeen eta gizonen berdintasunaren helburua, bai eta arlo soziosanitarioan emakumeek eta gizonak dituzten egoera, baldintza, jomuga eta premia desberdinak ere.

Zer harreman du Euskal Kontseiluak beste organo eta figura batzuekin?

Arreta Soziosanitarioko Euskal Kontseiluak harreman funtzional zuzenak ditu organo hauekin:

- Lurralde Kontseilu Soziosanitarioa.
- Koordinazio Soziosanitario Autonomikoa eta haren Batzorde Tekniko Iraunkorra



07.2. Lurralde Kontseilu Soziosanitarioa

Zer da?

- Lurralde historiko bakoitzeko koordinazio soziosanitarioko organoa da, Lurralde Plan Operatiboa prestatzeko, garatzeko, jarraipena egiteko, ebaluatzeko eta onartzeko ardura duena, beren eremu geografikoan herritarrek dituzten beharrian soziosanitarioen arabera.
- Plangintzaren eta ordenazioaren makro mailan edo kudeaketa-mailan zein meso mailan edo antolaketa-kudeaketaren mailan kokatzen da.
- Foru-aldundiak zehaztuko duen sail eskudunari dago atxikita.
- Lurralde Plan Operatiboa prestatzeko, garatzeko, jarraipena egiteko, ebaluatzeko eta onartzeko ardura duten organoa da, beren eremu geografikoan herritarrek dituzten beharrian soziosanitarioen arabera; betiere, Gizarte Zerbitzuei buruzko abenduaren 5eko 1/2008 Legeak ezarritako esparruan.

Nola dago osatua?

- Gizarte Zerbitzuen Euskal Sistemaren lau ordezkari eta dagokion Lurralde Historikoaren eremuan Osasun Sistemaren lau ordezkari dago osatua:
 - Kontseiluburua, lurraldearen arabera eskumena duen foru-aldundiak izendatutakoa.
 - Hiru kontseilukide, gizarte-zerbitzuen arloko Diputatuak izendatutakoak.
 - Lurralde historiko bakoitzean, osasunaren arloan eskumena duen Eusko Jaurlaritzako sailaren lurralde-ordezkaria.
 - Hiru kontseilukide, Osakidetza-Euskal Osasun Zerbitzuaren eta Eusko Jaurlaritzako osasun-alorreko sailaren ordezkari gisa; titularrak izendatuko ditu.
 - Kontseilukide bat, EUDEL - Euskadiko Udalen Elkartek izendatuta, dagokion lurralde historikoko udalen ordezkari gisa.
 - Idazkaria kontseiluburuak izendatuko du, eta ez du hitzik ez botorik izango.

Nolakoa da erabakiak hartzeko prozesua?

Lurralde Batzordean, erabakiak gehiengo soilez hartzen dira. Erabakiak hartzeko, betebeharrak sortzen zaizkion administrazio publikoaren - autonomikoa, forala edo tokikoa- aldeko botoa behar da.

Nor da batzordeburua?

Lurralde historikoan eskumena duen foru-aldundiak izendatutako pertsona izango da kontseiluburua.

Zein dira bere funtzionamenduaren alderdi aipagarrienak?

- Lurralde Plan Operatiboaren diseinuan eta zabalkundean, Lurralde Kontseilu Soziosanitarioak ahalegina egingo du bere esku-hartzeetarako proposamenak Arreta Soziosanitarioko Euskal Kontseiluak arlo soziosanitarioan definitu eta esparru autonomikoan onartu dituen ildo estrategikoekin bateratzeko.
- Lurralde Kontseilu Soziosanitarioak egoki iritzitako mekanismoak zehaztu eta ezar ditzake, bere eremu geografikoan baliabideen funtzioa eta kudeaketa bateratzeko eta koordinatzeko.

Zein dira bere funtzio nagusiak?

- a. Lurralde Plan Operatiboaren jarraipena eta ebaluazioa egitea, lurralde historikoko biztanleriaren ezaugarri eta beharrian soziosanitarioetan oinarrituta, aurrekontu-esparru bateratuaren negoziazioa barne. Hori guztia, Lurralde Plan Operatiboan jasotako jarduera-proposamenak Arreta Soziosanitarioko Euskal Kontseiluak arlo soziosanitarioan onartutako ildo estrategikoekin bateratzeko.
- b. Lurralde Plan Operatiboa onartzea, lurralde historiko bakoitzaren beharrian soziosanitarioen arabera eta aldez aurreko aurrekontu-akordioen eta aukeren arabera.
- c. Lurralde Batzorde Soziosanitarioa eratzea.
- d. Eskumena duen organoari proposatzea baliabideak Baliabide Soziosanitarioen Katalogora egokitu ahal izatea, eta bermatu ahal izatea baliabide horiei buruzko informazioa urtero eguneratzen dela lurralde horretan.
- e. Kontuan hartzea emakumeen eta gizonen berdintasunaren helburua, bai eta arlo soziosanitarioan emakumeek eta gizonak dituzten egoera, baldintza, jomuga eta premia desberdinak ere.

Zer harreman du Lurralde Kontseilu Soziosanitarioak beste organo eta figura batzuekin?

Lurralde Kontseilu Soziosanitarioak zuzeneko harreman funtzionalak ditu honako hauekin:

- Arreta Soziosanitarioko Euskal Kontseilua.
- Lurralde Batzorde Soziosanitarioa, eratuz gero, bai eta bere Batzorde Tekniko edo Sektorialak ere.
- Eskualde Batzorde Soziosanitarioak.
- Lurralde Koordinazio Soziosanitarioaren figura gisa aritzen diren pertsonak.



07.3. Lurralde Batzorde Soziosanitarioa

Zer da?

- Koordinazio soziosanitarioko kide anitzeko organoa da, osaera mistokoa, eta Lurralde Kontseilu Soziosanitarioaren erabakiz eratzen da.
- Bere jarduera-eremua meso mailari edo antolamendu-kudeaketari dagokio.

Nola dago osatua?

- Osasun Sistemaren hiru ordezkariak eta Gizarte Zerbitzuen Sistemaren hiru ordezkariak osatzen dute, dagokion Lurralde Historikoaren eremuan:
 - Pertsona bat, lurraldearen arabera foru-aldundiak izendatutakoa.
 - Dagokion foru-aldundiak izendatutako pertsona bat.
 - Lurralde historikoan Gizarte Zerbitzuen Sistemako Lurralde Koordinazio Soziosanitarioaren figura gisa aritzen den pertsona.
 - Eusko Jurlaritzako Arreta Soziosanitarioko zuzendaria, edo hark eskuordetutako pertsona.
 - Pertsona bat Osakidetza-Euskal Osasun Zerbitzuaren eta Eusko Jurlaritzako Osasun Sailaren ordezkari gisa, Eusko Jurlaritzako Arreta Soziosanitarioko zuzendariak izendatua.
 - Lurralde historikoan Osasun Sistemako Lurralde Koordinazio Soziosanitarioaren figura gisa aritzen den pertsona.

Nolakoa da erabakiak hartzeko prozesua?

Lurralde Batzorde Soziosanitarioan, erabakiak gehiengo soilez hartuko dira. Batzordeburuak ez du kalitatezko botorik izango.

Zein dira bere funtzionamenduaren alderdi aipagarrienak?

- Batzorde bakar gisa planteatzen bada ere, garatu beharreko eginkizunen ezaugarri teknikoak kontuan hartuta, eta beharrezkoa izanez gero, azpibatzerde espezializatu tekniko eta/edo sektorial batzuk sortu ahal izango dira.
- Batzorde Tekniko edo Sektorialen helburua Lurralde Kontseiluei aholku ematea izango da, beren eremu geografikoan erabakiak hartzea ahalbidetuko duten zerbitzu eta prestazio soziosanitarioei buruzko azterketa, eztatbaida eta proposamenen bidez.

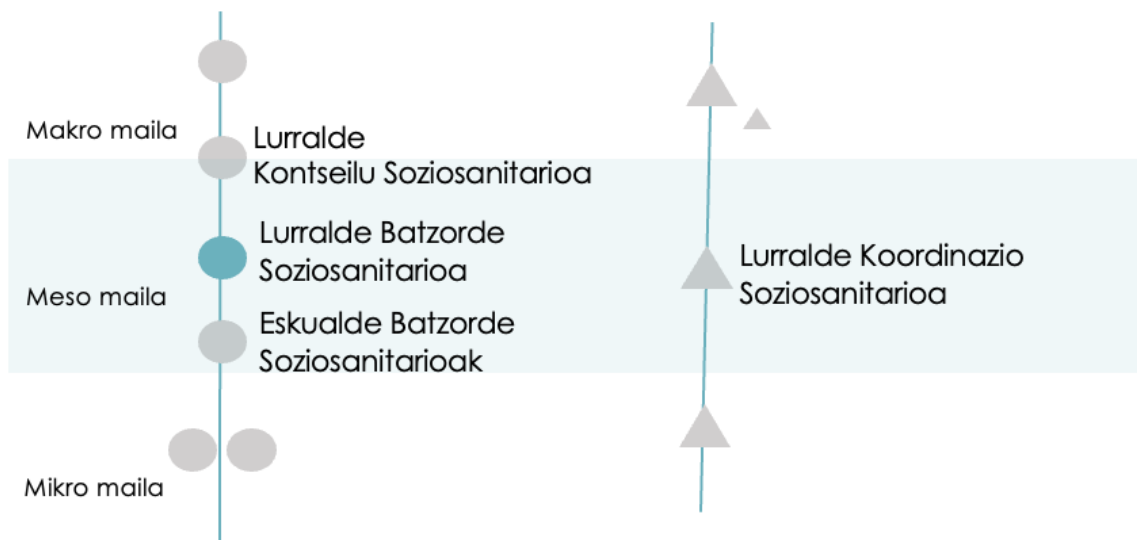
Zein dira bere funtzio nagusiak?

- Arreta soziosanitarioko zerbitzuetan sartzeko, irteteko eta igarotzeko oinarriak eta ibilbideak baliozkotzea.
- Hezkuntzako arreta soziosanitarioaren arloan eskumena duten erakundeen arteko koordinazioa eta lankidetzak, proiektu eta prestazio soziosanitarioak ezartzeari eta gauzatzeari dagokionez.
- Kontuan hartzea emakumeen eta gizonen berdintasunaren helburua, bai eta arlo soziosanitarioan emakumeek eta gizonak dituzten egoera, baldintza, jomuga eta premia desberdinak ere.

Zer harreman du Lurralde Batzorde Soziosanitarioak beste organo eta figura batzuekin?

Lurralde Batzorde Soziosanitarioak zuzeneko harreman funtzionalak ditu honako hauekin:

- Lurralde Kontseilu Soziosanitarioa.
- Eskualde Batzorde Soziosanitarioak.
- Lurralde Koordinazio Soziosanitarioaren figura gisa aritzen diren pertsonak.



07.4. Eskualde Batzorde Soziosanitarioa

Zer da?

- Koordinazio soziosanitarioko organoa da, eta bertan parte hartzen dute Osakidetzako erakunde sanitario integratuek (aurrerantzean, ESI) eta ESIaren eraginpeko eremu geografikoko udalerriek (eskualde batekoak edo gehiagokoak).
- Profesionalek erakunde bakoitzaren arreta soziosanitarioaren antolaketaren eta laguntzaren kudeaketan aholkatzeko eta parte hartzeko balio du.
- Gizarte-zerbitzuetako eta osasuneko laguntza-eremuek eskualdeko beharrian soziosanitarioen esparruan partekatzen dituzten erabaki teknikoak koordinatzeko eta hartzeko balio du.

Nola dago osatua?

- Batzordeburuak eta 12 kidek osatzen dute.

Gizarte Zerbitzuen Euskal Sistemaren ordezkariak:

- Sei batzordekide, ESIaren eragin-eremu geografikoko udaldiran/eskualdeetan erreferente soziosanitarioaren figura gisa aritzen diren pertsonen artean izendatuta. Gizarte Zerbitzuen Sistemaren lurralde-koordinatzaileak izendatuko ditu batzordekideak, udaldira eta/edo eskualdeek Eskualde Batzorde Soziosanitarioan duten ordezkari-tza txandakatzen bada.

Euskal Autonomia Erkidegoko Osasun Sistemaren ordezkari gisa, sei batzordekide:

- ESIko Arreta Integratuaren zuzendaria, edo, halakorik ez badago, Medikuntzako zuzendaria.
- Lurralde historikoko Osasun Mentaleko Sarean erreferente soziosanitarioaren figura gisa aritzen den pertsona.
- ESIan erreferente soziosanitarioaren figura gisa aritzen den pertsona.
- ESIko gerentziak izendatutako hiru batzordekide.

Nolakoa da erabakiak hartzeko prozesua?

Lurralde Batzorde Soziosanitarioan, erabakiak gehiengo soilez hartuko dira. Batzordeburuak ez du kalitatezko botoirik.

Nor da batzordeburua?

- Gizarte Zerbitzuen Sistemari Lurralde Koordinazio Soziosanitarioaz arduratzen den pertsona eta Osasun Sistemari Lurralde Koordinazio Soziosanitarioaz arduratzen den pertsona izango dira Eskualde Batzorde Soziosanitarioko batzordeburu, eta kargu hori urtero izendatuko da, txandaka.
- Osasun Sistemako Lurralde Koordinazio Soziosanitarioaren titularrari dagokio batzordeburu izatea lehenengo urtean, Gobernantza Soziosanitarioaren Dekretua indarrean jartzen denetik aurrera.

Zein dira bere funtzionamenduaren alderdi aipagarrienak?

- Eskualde Batzorde Soziosanitarioak azpibatzerde tekniko espezifikoak eratu ditzake, jarduera-mekanismoak antolatzeke eta ebaluatzeke. Azpibatzerde horiek ESko eta udal zein foru-aldundietako gizarte-zerbitzuen esparruko beste profesional batzuek egon ahal izango dira osatuta.
- Batzordekide gehienek hala erabakita, beste erakunde edo profesional batzuek Eskualde Batzorde Soziosanitarioan parte har dezakete, baldin eta haien koordinazioa funtsezkotzat jotzen bada biztanleriaren premia soziosanitarioei erantzuteke bere eragin-eremu geografikoan. Pertsona horiek hitza izango dute, baina botorik ez.
- Urtean bi aldiz bilduko da, gutxienez.

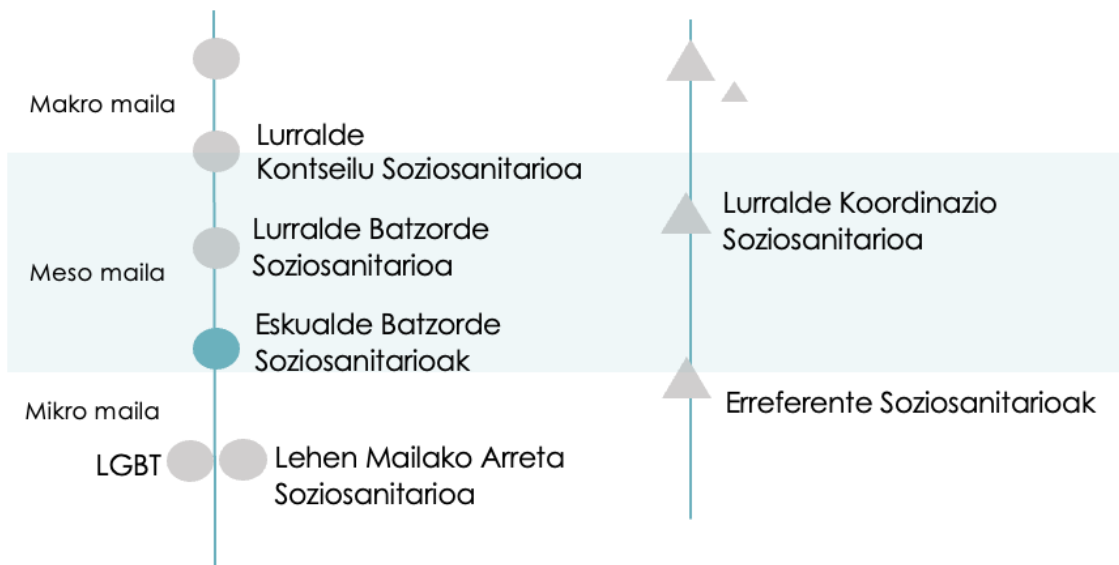
Zein dira bere funtzio nagusiak?

- a. Arreta Soziosanitarioko Euskal Kontseiluak onartutako dokumentu estrategikoan jasotako proiektuak eskualde mailan garatzea.
- b. Koordinazio soziosanitarioarekin erlacionatutako gaietan, erakundeen kontratu programaren edo pareko dokumentuaren autoebaluazioa egitea, gainbegiratzea eta garatzea.
- c. Lurralde Plan Operatiboko proiektuak eskualdeka garatzea.
- d. Zabalduetako jarduketari-ildoen emaitzak balioestea eta hobetzeko eremuak proposatzea.
- e. Eskualdearen esparru geografikoan, eremu soziosanitarioa osatzen duten eragile eta erakundeen artean koordinazio-mekanismoak ezartzea, gainbegiratzea eta garatzea.
- f. Tokiko koordinazio-protokoloak garatzea.
- g. Tokiko arreta soziosanitarioa hobetzeko egokitutak jotzen diren ekintzak garatzea.
- h. Koordinazio soziosanitarioko protokoloak lau urtean behin eguneratzen direla bermatzea.
- i. Kontuan hartzea emakumeen eta gizonen berdintasunaren helburua, bai eta arlo soziosanitarioan emakumeek eta gizonen dituzten egoera, baldintza, jomuga eta premia desberdinak ere.

Zer harreman du Eskualde Batzorde Soziosanitarioak beste organo eta figura batzuekin?

Lurralde Kontseilu Soziosanitarioak zuzeneko harreman funtzionalak ditu honako hauekin:

- Lurralde Kontseilu Soziosanitarioa.
- Lurralde Batzorde Soziosanitarioa.
- Lehen Mailako Arreta Soziosanitarioa.
- Arreta Goiztiarreko Balorazio Taldeak
- Lurralde Koordinazio Soziosanitarioaren figura gisa aritzen diren pertsonak.
- Erreferente Soziosanitarioaren figura gisa aritzen diren pertsonak.



07.5. Laguntza Goiztiarra Baloratzeko Taldeak

Zer da?

- Asistentziaren kudeaketa-mailako talde funtzional gisa, jardueren koordinazio egokia eta baliabideen optimizazioa bermatzen dute esku-hartze integralen definizioan (0 eta 6 urte bitarteko haurrei, haien familiei eta inguruneari zuzendutako esku-hartzeetan, hain zuzen ere), garapenean nahasmenduak dituzten edo horretarako arriskua duten haurrek izan ditzaketen aldi baterako beharriazko edo beharrian iraunkorrei erantzuteko.
- Arreta Goiztiarreko Balorazio Talde bat dago lurralde historiko bakoitzeko, eta foru-aldundi bakoitzak zehazten duen sailari egongo da atxikita.

Nola dago osatua?

- Arreta Goiztiarrean aritzen diren hiru eremuetako –osasuna, hezkuntza eta gizarte– profesionalak osatzen dituzte, eta lurralde bakoitzeko premien arabera dimentsionatzen eta koordinatzen dira. Profesionalez osatuta daude, jarduera profesionalaren, espezializazioaren eta/edo titulazioaren eskakizunen arabera, [Euskal Autonomia Erkidegoko Arreta Goiztiarreko esku-hartze integralari buruzko otsailaren 2ko 13/2016 Dekretuan xedatutakoaren arabera](#).

Zein dira bere funtzio nagusiak?

Arreta Goiztiarreko Balorazio Taldeen eginkizunak [Euskal Autonomia Erkidegoko Arreta Goiztiarreko esku-hartze integralari buruzko otsailaren 2ko 13/2016 Dekretuan](#) daude definituta, 12.6 artikuluan, hain zuzen:

- a. Arreta Goiztiarra eskatu duten haur eta familiei harrera egitea.
- b. Kasuari buruzko informazio garrantzitsua biltzea, eta hala badagokio, beharrezkoak diren sistemen arteko kontsultak egingo ditu, garapenean trastornorik ba ote duen edo izateko arriskurik ba ote duen baloratzeko.
- c. Haurren eta haien familien premiak al bait lasterren baloratzeko, betiere haurraren garapenaren ikuspegi global eta ekologiko batetik begiratuta. Balorazio horretan, gurasoek ere parte hartuko dute, betiere Dekretu honen 6. artikuluko g) eta h) letretan aurreikusitako printzipioei jarraiki; hain zuzen ere, alde batetik, elkarrizketa eta parte-hartzea eta, bestetik, zerbitzuen borondatezkotasuna eta subsidiarotasuna.
- d. Premien balorazio horretan oinarrituta, arreta-plan pertsonalizatua egitea; plan horretan, haurrari, haren familiari eta inguruneari dagozkien helburu orokorrak adierazteaz gain, esku-hartzearen modalitate terapeutikoa, maiztasuna, jarraipena eta aurreikusitako iraupena ere zehaztu beharko dira. Planean sailarteko jardunaren konpromisoa bilduko da, Arreta Goiztiarreko Esku-hartze Taldearentzat eta osasunaren, hezkuntzaren eta gizartearen arloetako Arreta Goiztiarreko beste agente batzuentzat aurreikusitako jardunak ere barnean hartuta. Plan hori egiteko garaian, gurasoek ere parte

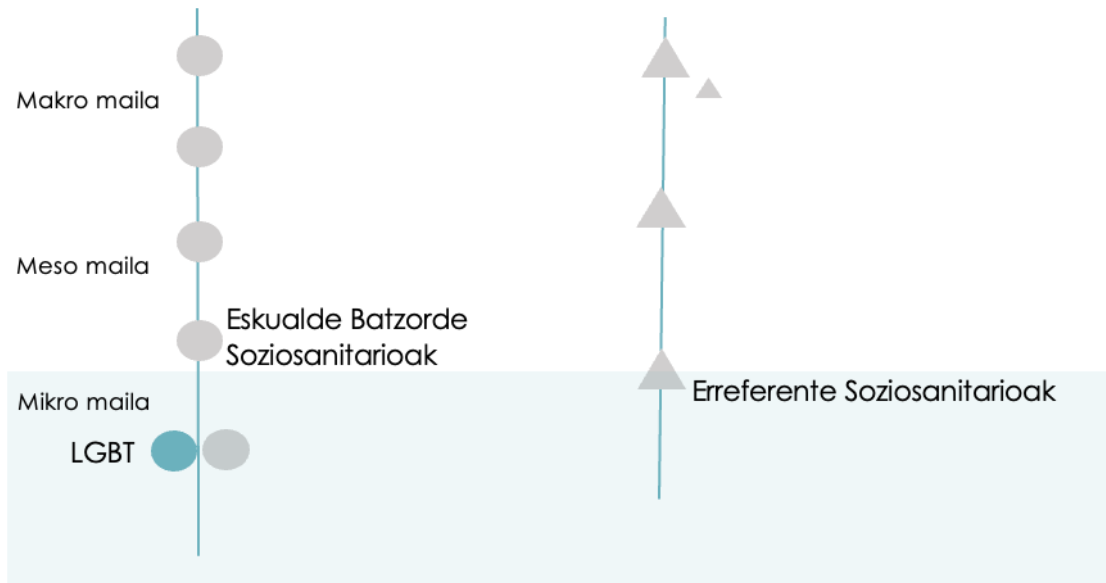
hartuko dute, betiere Dekretu honen 6. artikuluko g) eta h) letretan aurreikusitako printzipioei jarraiki; hain zuzen ere, alde batetik, elkarrizketa eta parte-hartzea eta, bestetik, zerbitzuen borondatezkotasuna eta subsidiarotasuna.

- e. Arreta-plan pertsonalizuaren edukiaren berri ematea gurasoei, bai eta plana aplikatzeko Arreta Goiztiarreko zer Esku-hartze Taldera jo dezaketen ere.
- f. Arreta-plan pertsonalizatua Arreta Goiztiarreko Balorazio Taldea atxikita dagoen Foru Aldundiak onartzeko aurkeztea; planean aurreikusitako jardunak eskatzeko beharrezkoak diren izapideak egitea; eta, hala badagokio, mendekotasunaren eta desgaitasunaren deklarazioa lortzeko eskaera izapidetzea. Eskaera horiek haurren aitak, amak edo tutoreak sinatu behar ditu.
- g. Dagokion aldizkakotasunarekin, arreta-plan pertsonalizatua gainbegiratzea eta ebaluatzea.
- h. Aurkeztu daitezkeen altak baimentzea eta kudeatzea, eta horrelako kasuetan, sistemen arteko trantsizioa prestatzea, batik bat, kasuaren koordinazioaren gaineko erantzukizunaren transmisioa, bai eta, hala badagokio, Arreta Goiztiarrean esku hartzeko zerbitzua emateari uzteko proposatzea ere.
- i. Koordinazioa, arreta eta baliabide-sarea hobetzeko proposamenak egitea.
- j. Sentsibilizazioko, prebentzioko, detekzioko, etengabeko prestakuntzako eta ikerketako jarduerak sustatzea eta horietan parte hartzea.
- k. Dokumentuen artxiboa eta fitxategi automatizatuak konfidentzialtasun-berme guztiekin izatea, datu pertsonalen babesa arautzen duen araudiari jarraiki.

Zer harreman du Arreta Goiztiarreko Balorazio Taldeak beste organo eta figura batzuekin?

Arreta Goiztiarreko Balorazio Taldeek zuzeneko harreman funtzionalak dituzte honako hauekin:

- Eskualde Batzorde Soziosanitarioak.
- Erreferente Soziosanitarioaren figura gisa aritzen diren pertsonekin.



07.6. Lehen Mailako Arreta Soziosanitarioa

Zer da?

- Laguntza mailan partekatutako lan dinamika da: arreta soziosanitarioko beharrak dituzten pertsonen zuzeneko kudeaketa.

Nola dago osatua?

- Medikuek eta Lehen Mailako Arretako Erizaintzako profesionalak osatutako binomio batek garatzen du, udal- edo foru-mailako oinarriko gizarte-langilearekin edo oinarriko gizarte-zerbitzuetako beste profesional batzuekin batera.
- Ez hain maiz, eta kasuaren beharizanen arabera, osasun-, gizarte- eta/edo hezkuntza-arloko beste profesional batzuek ere har dezakete parte dinamika horretan.

Zein dira bere funtzionamenduaren alderdi aipagarrienak?

- Gizarte- eta Osasun-Sistemetako profesionalak, batez ere Lehen Mailako Arretakoek, kasu bati dagokionez eta Arreta Pertsonalizatuko Plan bat elkarrekin definitzeko helburuarekin, elkarrekin eta koordinatuta lan egiten dute baliabide sozialak, sanitarioak eta/edo soziosanitarioak koordinatzeko, modu horretan herritarren eskaera soziosanitarioei erantzun ahal izateko.
- Lan-dinamika partekatuek ez dute egitura egonkorrik sortzen; izan ere, bi asistentzia-eremutako profesionalen arteko koordinazio funtzionalerako moduak dira.
- Lehen Mailako Arreta Soziosanitarioko profesionalak kasua kudeatzeko autonomiari eusten diote, dagokien sistemaren barruan dituzten eginkizun eta erantzukizunen arabera (soziala edo sanitarioa), eta horren arduradunak dira beren sistema propioan. Halaber, jarraipena egiteko, profesional bat izendatzen da, kasuaren kudeaketaren koordinatzaile gisa aritu dadin.

Zein dira bere funtzio nagusiak?

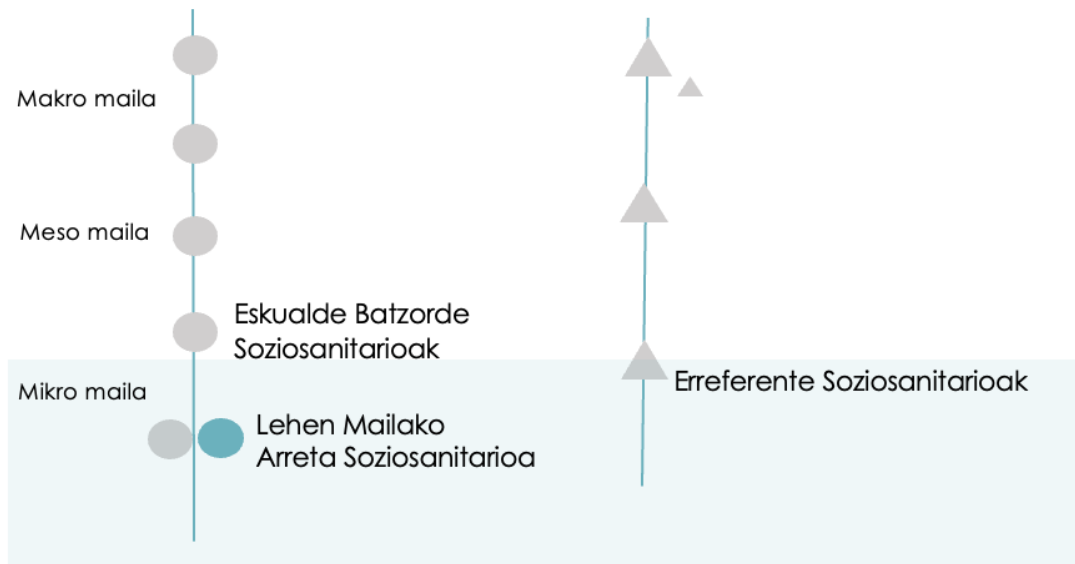
- a. Herritarren arreta soziosanitarioaren beharizanak bideratuko dituzten koordinazio-mekanismoak artikulatzea.
- b. Kasua modu partekatuan kudeatzea.
- c. Kasuaren diagnostikoa modu partekatuan egitea, balorazio bateraturako tresnen bidez.
- d. Arreta Pertsonalizatuko Plana (soziala, sanitarioa edo soziosanitarioa) modu bateratuan egitea, antzemandako beharizanen arabera.

- e. Kontuan hartzea emakumeen eta gizonen berdintasunaren helburua, bai eta arlo soziosanitarioan emakumeek eta gizonek dituzten egoera, baldintza, jomuga eta premia desberdinak ere.

Zer harreman du Lehen Mailako Arreta Soziosanitarioak beste organo eta figura batzuekin?

Lehen Mailako Arreta Soziosanitarioak zuzeneko harreman funtzionalak ditu honako hauekin:

- Eskualde Batzorde Soziosanitarioa.
- Erreferente Soziosanitarioaren figura gisa aritzen diren pertsonak.



08. Gobernantza Soziosanitarioaren koordinazio-figurak

Osasun-eremuaren eta gizarte-zerbitzuetako eremuaren arteko koordinazio funtzionala egiten dute, beren eginkizunak betetzen dituzten kudeaketa-mailan.

Euskal Autonomia Erkidegoko Gobernantza Soziosanitarioko koordinazio-figurak honako hauek dira:

- a. Koordinazio Soziosanitario Autonomikoa.
- b. Batzorde Tekniko Iraunkorra.
- c. Lurralde Koordinazio Soziosanitarioa.
- d. Erreferente Soziosanitarioak.

Koordinazio soziosanitarioko eginkizunak erakunde edo instituzio bakoitzak kudeaketa-maila bakoitzean izendatutako pertsonak betetzen dituzte.



08.1. Koordinazio Soziosanitario Autonomikoa

Zer da?

- Autonomia mailan koordinazio soziosanitarioko eginkizunak betetzen dituen figura da.
- Arreta Soziosanitarioko Euskal Kontseiluak figura honetan eskuordetzen duen ordezkari-tza instituzionala du.
- Gizarte Zerbitzuen Sistemaren eta Osasun Sistemaren ordezkari-tza bere gain hartzen duen egitura funtzionala da. Horren bitartez, Arreta Soziosanitarioko Euskal Kontseiluak plangintzaren eta ordenazioaren, antolaketaren eta laguntzaren hiru kudeaketa-mailetan ezarritako jarduera-lehentasunetatik eratorritako konpromisoak garatzen dira, nahiz eta, batez ere, horietako lehenengoa kokatzen den.

Nola izendatzen da?

- Osasun Sistemaren, Osasun Saileko Arreta Soziosanitarioko zuzendaria da titularra.
- Gizarte Zerbitzuen Sistemaren, Gizarte Politiken arloko eskumena duen sailburuak izendatutako pertsona da titularra.
- Sistema bakoitza ordezkatzuz koordinazio soziosanitario autonomikoko eginkizunak esleitzen zaizkien pertsonen izendapena Arreta Soziosanitarioko Euskal Kontseiluaren osoko bilkuran berresten da.

Zein dira bere funtzionamenduaren alderdi aipagarrienak?

- Koordinazio Soziosanitario Autonomikoak laguntza teknikoko baliabideak ditu esleitutako eginkizunak garatzeko eta Arreta Soziosanitarioko Euskal Kontseiluak ezarritako jarduera-lehentasunak⁴ hedatzearen ondoriozko konpromisoak betetzeko.
- Batzorde teknikoak eta/edo sektorialak eratzea erabaki dezake, informazioa biltzeko eta azterlanak eta analisiak egiteko; modu horretan, errazagoa izango da Arreta Soziosanitarioko Euskal Kontseiluan aholkularitza ematea eta erabakiak hartzea.

⁴ Jarduera-lehentasun horiek Arreta Soziosanitarioko Euskal Kontseiluan gehiengoz onartutako dokumentu estrategiko bihurtzen dira, eta legegaldi batez egongo dira indarrean.

- Bere eginkizunak garatzeko orduan, **Batzorde Tekniko Iraunkorra**⁵ dauka organo aholku-emaile gisa. Koordinazio Soziosanitario Autonomikoaz arduratzen den pertsonetako bat da Batzorde horren buru, urtero eta txandaka izendatua. Lurraldeko koordinatzaile soziosanitarioek, EUDELEk izendatutako pertsona batek eta koordinazio soziosanitario autonomikoaren garapenean laguntzeko izendatutako lantalde teknikoak osatuko dute. Batzorde horretan, dagozkion foru-, udal- eta gobernu-zuzendaritzak integratu ahal izango dira, aztertu beharreko gaien arabera.

Zein dira bere funtzio nagusiak?

- Antolaketaren arloko solaskidetza egokia izatea, arreta soziosanitarioa hedatzeko Euskal Autonomia Erkidegoan eta gizarte- eta osasun-sistemen barruan, bai eta horietako bakoitzaren eremu eta asistentzia-mailetan ere. Modu horretan, bermatuta geratuko da arreta koordinatu egokia emango zaiela Euskal Autonomia Erkidego osoko herritarren beharrian soziosanitarioei.
- Arreta Soziosanitarioko Euskal Kontseiluak onartutako jarduera-ildo estrategikoen betearazpenerako kronograma eta azken emaitzak finkatzea.
- Arreta Soziosanitarioko Euskal Kontseiluak onartutako jarduera-ildo estrategikoak hedatzeko bide-orriak prestatzea.
- Arreta Soziosanitarioko Euskal Kontseiluak onartutako jarduera-ildo strategikoetan jasotako proiektuak gidatzea.
- Arreta soziosanitarioa garatzeko behar diren txostenak eta gomendioak helaraztea Arreta Soziosanitarioko Euskal Kontseiluari, onar ditzan.
- Koordinazio Soziosanitarioa ordezkatzeko eduki instituzional handiko proiektuetan.
- Komunikaziorako gune eta eremuak ahalbidetzea, proiektu soziosanitarioak hedatzeko.
- Arreta Soziosanitarioko Euskal Kontseiluak onartutako jarduera-ildo estrategikoen garapen teknikoari buruzko informazioa biltzea.
- Solaskidetzan aritzea Eusko Jaurlaritzako inplikaturako sailtako aholkularitza juridikoekin (Berdintasun, Justizia eta Gizarte Politiketako Saila, Osasun Saila eta Hezkuntza Saila dira inplikaturako sailtako batzuk).
- Informazioa biltzea eta batzorde tekniko eta/edo sektorialen deialdiak egitea; modu horretan, errazagoa izango da Arreta Soziosanitarioko Euskal Kontseiluan aholkularitza ematea eta erabakiak hartzea.
- Arreta Soziosanitarioko Euskal Kontseiluen proposamen estrategikoak diseinatzea, ondoren onartuak izateko.
- Arreta Soziosanitarioko Euskal Kontseiluak onartutako jarduera-ildo estrategikoak garatzea.
- Arreta Soziosanitarioko Euskal Kontseiluak onartutako jarduera estrategikoko proiektuak garatzeko talde teknikoak kudeatzea, baita horien jarraipen tekniko eta ondorengo ebaluazioa ere. Talde teknikoak idazkaritza-lanak ditu proiektuak garatzean, eta laguntza teknikoak ematen du horiek garatzeko faseetan.

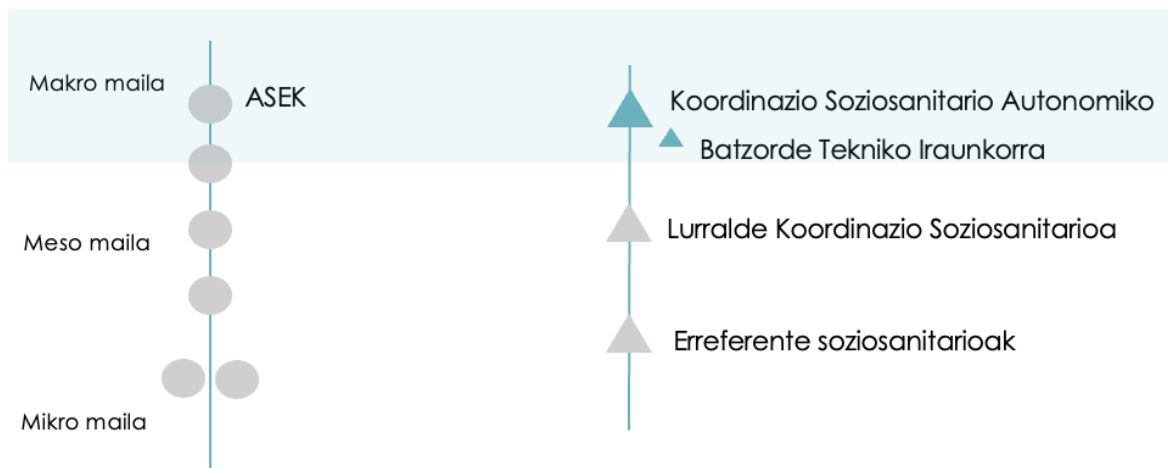
⁵ Batzorde Tekniko Iraunkorraren eginkizunak, funtsean, Koordinazio Soziosanitario Autonomikoari laguntza ematea dira, bere eginkizunak erabat bete ditzan.

- n. Kontuan hartzea emakumeen eta gizonen berdintasunaren helburua, bai eta arlo soziosanitarioan emakumeek eta gizonek dituzten egoera, baldintza, jomuga eta premia desberdinak ere.

Zer harreman du Koordinazio Soziosanitario Autonomikoak beste organo eta figura batzuekin?

Koordinazio Soziosanitario Autonomikoak zuzeneko harreman funtzionalak ditu honako hauekin:

- Batzorde Tekniko Iraunkorra.
- Lurralde Koordinazio Soziosanitarioaren figura gisa aritzen diren pertsonak.
- Erreferente Soziosanitarioaren figura gisa aritzen diren pertsonak
- Arreta Soziosanitarioko Euskal Kontseilua.





08.2. Lurralde Koordinazio Soziosanitarioa

Zer da?

- Erreferentziazko figura da bere lurralde historikoaren barruko koordinazio soziosanitarioaren eremuan eta bere eskumeneko eremu zehatzean (sanitarioa edo soziala)⁶.
- Egitura funtzionala da, eta Gizarte Zerbitzuen sistemaren (foru-aldundiak) eta Osasun Sistemaren (Eusko Jaurlaritzako Osasun Saila eta/edo Osakidetza) ordezkariak ditu plangintzaren eta ordenazioaren, antolaketaren eta laguntzaren kudeaketa-mailetan, nahiz eta, batez ere, antolaketaren kudeaketa-mailan kokatzen den.

Nola izendatzen da?

- Osasun Sistemaren, Osasun Saileko Arreta Soziosanitarioko Zuzendaritzak izendatuko du haren titulartasuna lurralde historiko bakoitzean.
- Gizarte Zerbitzuen Sistemaren, dagokion foru-aldundiak izendatuko du titularra.
- Eginkizun horiek garatzeko, ez da beharrezkoa egiturazko figura berriak sortzea.

Zein dira bere funtzio nagusiak?

- a. Lurralde Arreta Soziosanitarioa koordinatzea bere eremu instituzionaletik, lurralde-eremuan interesgarritzat edo garrantzitsutzat jotzen diren ekimenak bultzatuz, lagunduz edo, hala badagokio, gidatuz, Arreta Soziosanitarioko Euskal Kontseiluak onartutako esparru estrategikoaren ildotik.
- b. Lurralde historiko bakoitzeko herritarren arreta-premia soziosanitarioak ezagutzea eta horren berri ematea, bi eremu instituzionalei dagokienez. Modu horretan, kontuan hartu ahal izango dira, bai jarduera-esparru autonomikoan eta haren planteamendu estrategikoetan, bai lurralde-mailan, Lurralde Plan Operatiboaren bitartez.
- c. Lurralde Kontseilu Soziosanitarioan parte hartzea, bai eta bere lurralde-eremuko batzorde eta foro soziosanitarioetan ere.
- d. Lurralde historikoko Eskualde Batzorde Soziosanitarioetako buru izatea. Lurralde Koordinazio Soziosanitarioaz arduratzen diren pertsonak izango dira buru, bi sistemetako bakoitzaren ordezkari gisa, eta urtero izendatuko dira, txandaka.

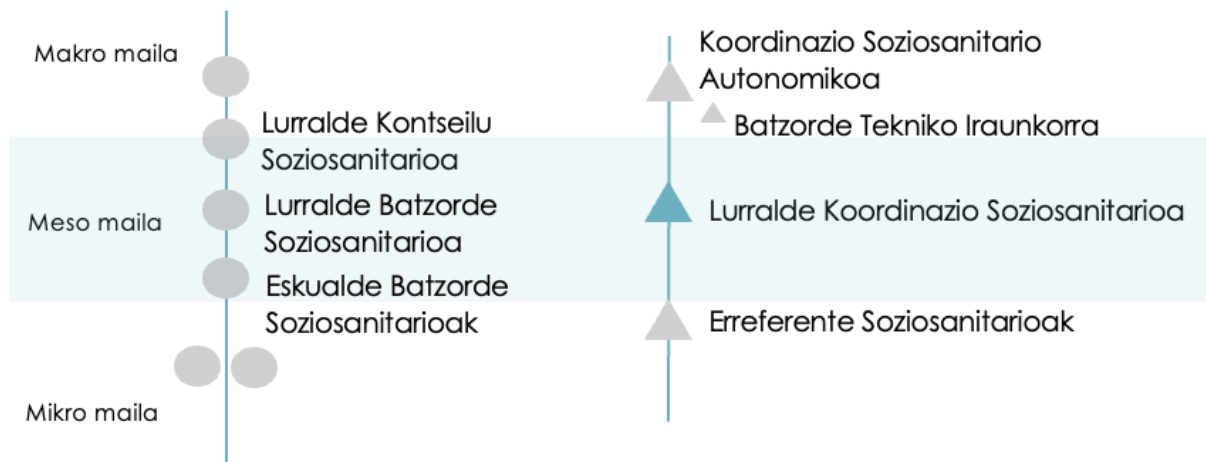
⁶ Eginkizun horiek garatzeko, ez da beharrezkoa egiturazko figura berriak sortzea.

- e. Kideak izendatzea, udalek eta eskualdeek Eskualde Batzorde Soziosanitarioan duten ordezkaritza txandakatzen bada. Hain zuzen ere, Gizarte Zerbitzuen Sistemako Lurralde Koordinazio Soziosanitarioak egingo du hori.
- f. Lurralde Plan Operatiboaren diseinua eta garapena gidatzea; izan ere, plan horiek lurralde-eremu bakoitzeko konpromisorako eta ekintzarako dokumentuak dira, eta lurralde historiko bakoitzeko herritarren beharrian soziosanitarioei erantzuteko balio dute.
- g. Koordinazio Soziosanitario Autonomikoari txostenak eta gomendioak helaraztea, autonomia-erkidegoan arreta soziosanitario egokia garatzen laguntzeko.
- h. Koordinazio Soziosanitario Autonomikoak sustatutako ekimenetan parte hartzea eta horretan laguntzea, lurralde mailan hedatzen laguntzeko.
- i. Koordinazio soziosanitarioko protokoloak lau urtean behin eguneratzen direla zaintzea.
- j. Kontuan hartzea emakumeen eta gizonen berdintasunaren helburua, bai eta arlo soziosanitarioan emakumeek eta gizonek dituzten egoera, baldintza, jomuga eta premia desberdinak ere.

Zer harreman du Lurralde Koordinazio Soziosanitarioak beste organo eta figura batzuekin?

Lurralde Koordinazio Soziosanitarioak zuzeneko harreman funtzionalak ditu honako hauekin:

- Koordinazio Soziosanitario Autonomikoaren figura gisa aritzen diren pertsonak.
- Batzorde Tekniko Iraunkorra.
- Erreferente Soziosanitarioaren figura gisa aritzen diren pertsonak.
- Lurralde Kontseilu Soziosanitarioa.
- Lurralde Batzorde Soziosanitarioa.
- Eskualde Batzorde Soziosanitarioak.





08.3. Erreferente Soziosanitarioa

Zer da?

- Erreferentziako figura da Gizarte eta Osasun Zerbitzuetako sistema bakoitzaren asistentzia eta antolaketa arloetako kudeaketa-mailen arteko solaskidetzak garatzean, kasu bakoitzaren arretak ekar ditzakeen koordinazio soziosanitarioko premiei dagokienez.
- Erreferentziako figura da, era berean, erakundeetan edo entitateetan proiektu eta estrategia soziosanitarioak zabaltzeari dagokienez.

Nola izendatzen da?

- Osasun Sistematan, Osakidetzako zerbitzu-erakunde bakoitzeko gerentziak gutxienez pertsona bat izendatzen du erakundea osatzen duten profesionalen artean, erreferente soziosanitarioaren zereginez arduratu dadin.
- Gizarte Zerbitzuen Sistematan, udalerri edo mankomunitate bakoitzak erabakitzen du, bere kudeaketa-autonomiaren arabera eta tokiko Gizarte Zerbitzuen antolaketaren arabera, zein erreferente soziosanitario izendatuko dituen.
- Erreferente Soziosanitarioaren figurak errespetatu egingo du udalerri edo mankomunitate bakoitzak bere kudeaketa-autonomiaren arabera erabakitzen duena; bereziki, eskuragarri dauden baliabideen arabera, baliabideen kudeaketaren konplexutasunaren arabera, eta biztanle-kopuruaren arabera (batez ere, 2.000 biztanletik beherako udalerrien kasuan).
- Eginkizun horiek garatzeko, ez da beharrezkoa egiturazko figura berriak sortzea.

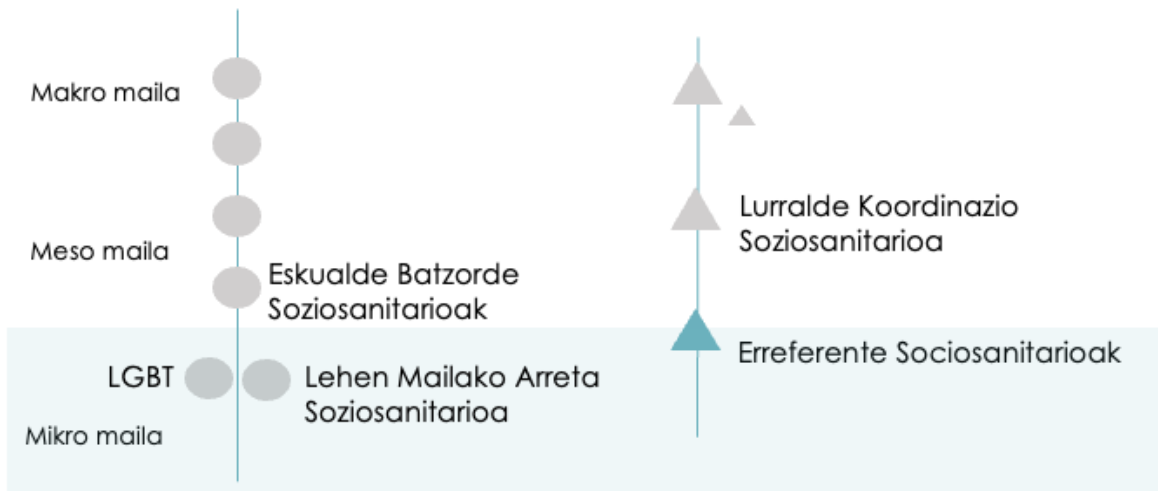
Zein dira bere funtzio nagusiak?

- a. Kasu bakoitzaren premia soziosanitarioen arreta koordinatutik eratorritako informazio-, prestakuntza- eta/edo administrazio-beharrak kudeatzea.
- b. Eremu bakoitzeko eta eremuen arteko asistentzia-mailako informazio-fluxuak koordinatzea, beharizan soziosanitarioei arreta koordinatua emateko.
- c. Solaskide erreferentea izatea, autonomia-, lurralde- edo toki-eremuko proiektu soziosanitarioak dagokion erakundearen barruan hedatzeko.
- d. Kontuan hartzea emakumeen eta gizonen berdintasunaren helburua, bai eta arlo soziosanitarioan emakumeek eta gizonak dituzten egoera, baldintza, jomuga eta premia desberdinak ere.
- e. Eskualde Batzorde Soziosanitarioko batzordekide izendatzen badituzte, hura behar bezala garatzen laguntzea.

Zer harreman du Erreferente Soziosanitarioek beste organo eta figura batzuekin?

Erreferente Soziosanitarioek zuzeneko harreman funtzionalak dituzte honako hauekin:

- Lurralde Koordinazio Soziosanitarioaren figura gisa aritzen diren pertsonak.
- Eskualde Batzorde Soziosanitarioak.
- Arreta Goiztiarreko Balorazio Taldeak
- Lehen Mailako Arreta Soziosanitarioa.



09. Euskadiko Etika Batzordeen Batzorde Soziosanitarioa

Zer da?

- Diziplinar-teko organo aholku-emailea da, eta bere helburua da Euskal Autonomia Erkidegoko hiru lurralde historikoetako Esku-hartze Sozialeko Etika Komiteak eta Osakidetzako Etika Asistentzialeko Komiteak koordinatzea.
- Arreta Soziosanitarioko Euskal Kontseiluari atxikita dago, eta hari ematen dio bere jardueraren berri.
- Autonomia da bere funtzionamenduan, eta ematen dituen irizpenak ez dira lotesleak.

Nola dago osatua?

- Organo paritarioa da, gizarte- eta osasun-esparruetan ordezkaritza bera duena, eta batzorde hauetako 20 pertsonak, gehienez ere, osatzen dute: hiru foru-aldundietako Esku-hartze Sozialeko Batzorde Etikoak; behar bezala egiaztatutako erakunde sozial edo soziosanitarioetako beste batzorde etiko batzuk; eta Osakidetzako Etika Asistentzialeko Komiteak.

Zein dira bere funtzionamenduaren alderdi aipagarrienak?

- Eduki etikoko txostenak eta irizpenak egiten ditu, bere ekimenez.
- Eduki etikoko txostenak eta irizpenak egiten ditu arlo sozial, sanitario eta/edo soziosanitarioan, honako erakunde hauek eskatuta: Eusko Jaurlaritzan gizarte- eta osasun-politiken arloan eskumena duten sailak, foru-aldundiak eta Euskadiko Udalen Elkarte (EUDEL).

Zein dira bere funtzio nagusiak?

- a. Osasun-arloko eta gizarte-zerbitzuetako Etika Batzordeak koordinatzea.
- b. Eremu soziosanitarioan sortzen ari diren arazo etikoei buruz adostutako protokoloak eta lan-prozedurak partekatzea eta homogeneizatzea.
- c. Informazio eta kolaboraziorako plataforma bateratua sortu eta mantentzea.
- d. Etika aplikatuko ikerketa-jarduera sustatzea, Unibertsitatearekiko eta beste ikerketa-erakunde batzuekiko lankidetzatza sustatuz.
- e. Interesgarriak izan daitezkeen txostenak eta dokumentuak zabaltzea.
- f. Etikako irakaskuntza-jarduera sustatzea.
- g. Eduki etikoko lege-esparruei buruzko aholkularitza-proposamenak eta txostenak egitea.

010. Euskadiko Baliabide Soziosanitarioen Katalogoa

Zer da?

- Osasunaren eta gizarte-zerbitzuen arloen zerbitzurako tresna da, eta bien esku-hartze koordinatu egokia erraztu nahi du, modu eraginkor eta efizientean, pertsonen gizarte- eta osasun-beharrei erantzuteko.

Nola dago osatua?

- Hainbat erakundek finantzatutako baliabideek osatzen dute, eta beharizan soziosanitarioei erantzuten diete.
- Baliabideak bi motatakoak izan daitezke: baliabide instrumentalak eta baliabide finalistak.

BALIABIDE INSTRUMENTALAK

- Historia Soziosanitarioa
- Lehen Mailako Arreta Soziosanitarioa
- Beharizan bereziak dituzten haurrentzako gizarte-, osasun- eta hezkuntza-arreta
- Beharizanen ebaluazio bateratua eta Arreta Pertsonalizatuko Planen diseinu bateratua
- Osasunaren eta gizarte-zerbitzuen esparruek modu bateratuan finantzatutako baliabide soziosanitarioetarako sarbide koordinatua

BALIABIDE FINALISTAK

- Egoitza-unitate balioaniztunak.
- Adineko pertsonentzako egoitza-zentroak.
- Desgaitasunen bat duten pertsonentzako egoitza-zentroak.
- Buruko gaixotasun kronikoren bat duten pertsonentzako egoitza-zentroak.

PROTOKOLIZAZIOPEKO BALIABIDE FINALISTAK

- Telelaguntza Zerbitzu Publikoa
- Gizarteratze-premiei erantzuteko eguneko zerbitzua edo zentroa
- Gizarteratze-premiei erantzuteko gaueko harrera-zentroa
- Bazterketa- eta marjinazio-egoeran dauden pertsonentzako egoitza-zentroak
- Laguntza teknikoa emateko (babes-produktuak) eta ingurune fisikora egokitzeko zerbitzua
- Familiekin gizarte- eta hezkuntza-arloan eta arlo psikosozialean esku hartzeko zerbitzuak
- Etxeko tratu txarren eta sexu-erasoen biktima izan diren emakumeei, adingabeei, adinekoei eta desgaitasunen bat duten pertsonen laguntza soziojuridikoa eta psikosoziala emateko zerbitzuak

Nola eguneratzen da Baliabide Soziosanitarioen Katalogoa?

- Arreta Soziosanitarioko Euskal Kontseilua osatzen duten erakundeek Baliabide Soziosanitarioen Katalogoa eguneratzeko proposamenak egin ditzakete, beharrezkoa eta egokia dela justifikatuz.
- Arreta Soziosanitarioko Euskal Kontseilua da Baliabide Soziosanitarioen Katalogoa eguneratzeko⁷ proposamenak onartzen dituen.

⁷ Edozein modutan, gutxienez bi urtean behin, Arreta Soziosanitarioko Euskal Kontseiluak Katalogoko edukiak berrikustea sustatuko du, baliabide soziosanitarioak Euskal Autonomia Erkidegoan arreta soziosanitarioko premietara egokitzen direla bermatzeko.



EUSKADIKO GOBERNANTZA SOZIOSANITARIOAREN DEKRETUA

KOMUNIKAZIO-GIDA

Arreta Soziosanitarioko Zuzendaritza
Osasun Saila
Eusko Jaurlaritza
2022

