



**Red de seguimiento del
mejillón cebra en la Comunidad
Autónoma del País Vasco
(URA/015A/2021)**

**Anexo 1. Fichas de resultados de
seguimiento larvario por estación de
control.
Año 2021**

UTE Anbiotek-Ekolur

TIPO DE DOCUMENTO: Anexo al Informe final.

TÍTULO DEL DOCUMENTO: Red de seguimiento del mejillón cebra en la Comunidad Autónoma del País Vasco (URA/015A/2021). Anexo 1. Fichas de resultados de seguimiento larvario por estación de control.

ELABORADO POR: UTE Anbiotek-Ekolur

REF.: LA202116_05_INF_FINAL_2021. ANEXO_1.

AUTORES: Alberto Aguirre Gaitero (Responsable de la UTE), Henar Fraile Fraile, Ramiro Asensio González, Manu Rubio Etxarte, Imanol Cia Abaurre, Begoña Gartzia de Bikuña, Álvaro Fanjul Miranda, Mikel Lizaso Mujika y Xabier Vegas López de Uralde.

FECHA: Diciembre 2021.

En este Anexo se presentan las fichas de resultados por estación de control de la Red de Seguimiento larvario de mejillón cebra en la CAPV, correspondientes al año 2021. Según el siguiente listado:

UH	CUENCA	CODIGO	NOMBRE	UTMx	UTMy	TIPO	TÉCNICA
Barbadun	Barbadun	ACE-E	La Aceña	491161	4790448	Balsa	Pozal
Barbadun	Barbadun	JAR-E	Pozo Jarralta	485945	4791973	Balsa	Pozal
Barbadun	Barbadun	VIN	Pozo Vinagre	487988	4792934	Balsa	Pozal
Barbadun	Barbadun	PES	Pozo La Pesquera	488117	4792706	Balsa	Pozal
Ibaizabal	Ibaizabal	IBA370-E	Usansolo	515105	4784624	Río	Pozal
Ibaizabal	Ibaizabal	IBA502-E	Bolueteta	508050	4788346	Río	Pozal
Ibaizabal	Ibaizabal intracom.	IBA526	Atxuri	506272	4788828	Río	Pozal
Ibaizabal	Arratia	IAR223-E	Arratia	520315	4771023	Río	Pozal
Ibaizabal	Arratia	IAR224-E	Arratia	516956	4778183	Río	Pozal
Ibaizabal	Arratia	IAR222-E	Arratia	518545	4783053	Río	Pozal
Ibaizabal	Ibaizabal	ARA-E	E. Arancelay	511879	4788132	Embalse	Pozal
Ibaizabal	Ibaizabal	NER292-E	Nerbioi	502265	4775571	Río	Pozal
Ibaizabal	Ibaizabal	NER472-E	Nerbioi	509320	4784010	Río	Pozal
Ibaizabal	Ibaizabal	NER520-E	Nerbioi	509699	4786120	Río	Pozal
Ibaizabal	Izoria	IMA-E	E. Maroño	495478	4766173	Embalse	Pozal
Ibaizabal	Izoria	IMA-SAL	Izoria	495919	4766482	Río	Pozal
Ibaizabal	Nerbioi	OLA-E	B. Olarte	501479	4772029	Balsa	Pozal
Ibaizabal	Altube	NAL203-E	Altube	506967	4772291	Río	Pozal
Ibaizabal	Zeberio	NZE095-E	Zeberio	509584	4778479	Río	Pozal
Ibaizabal	Ibaizabal	IZO-E	E. Zollo	503472	4782122	Embalse	Bomba
Ibaizabal	Kadagua	KAD183-E	Kadagua	484218	4782304	Río	Pozal
Ibaizabal	Kadagua	KAD475-E	Kadagua	498695	4786044	Río	Pozal
Ibaizabal	Kadagua	KAD504-E	Kadagua	500643	4788091	Río	Pozal
Ibaizabal	Kadagua	KAD525-E	Kadagua	501874	4788545	Río	Pozal
Ibaizabal	Herrerias	KHE305	Herrerias	495293	4781412	Río	Pozal
Ibaizabal	Kadagua	ATB-E	E. Artiba	502313	4785395	Embalse	Pozal
Ibaizabal	Kadagua	LIN-E	E. Lingorta	499515	4784537	Embalse	Bomba
Ibaizabal	Galindo	GAL095-E	Galindo	500569	4791880	Río	Pozal
Ibaizabal	Ibaizabal intracom.	ARB-E	B. Arboleda	495772	4792384	Balsa	Pozal
Ibaizabal	Ibaizabal intracom.	PAR-E	B. Parkotxa	496169	4792618	Balsa	Pozal
Ibaizabal	Galindo	IOI-E	E. Oiola	496247	4790840	Embalse	Bomba
Ibaizabal	Larrainazubi	MAR-E	B. Martiartu	502725	4798600	Balsa	Pozal
Ibaizabal	Ibaizabal intracom.	LER-E	E. Lertutxe	502443	4797079	Embalse	Pozal
Butroe	Butroe	LAU-E	E. Laukariz	511537	4797609	Embalse	Bomba
Deba	Deba	DEB450-E	Deba	548433	4786985	Río	Pozal
Deba	Urkulu	URK-E	E. Urkulu	542076	4763701	Embalse	Pozal

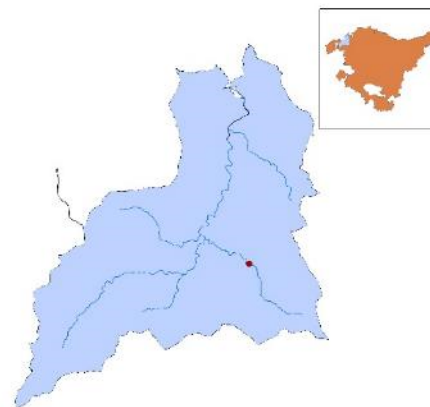
UH	CUENCA	CODIGO	NOMBRE	UTMx	UTMy	TIPO	TÉCNICA
Deba	Ego	AIX	Aixola	540144	4780285	Río	Pozal
Urola	Urola	URO490-E	Urola	560433	4784741	Río	Pozal
Urola	Urola	BAR-E	E. Barrendiola	553473	4762205	Embalse	Pozal
Urola	Ibaieder	IBA-E	E. Ibaieder	562790	4775286	Embalse	Pozal
Oria	Oria	ORI260	Oria	568747	4770074	Río	Pozal
Oria	Estanda	TRO-E	Mina Troya	558435	4765441	Balsa	Pozal
Oria	Estanda	ARRI-E	E. Arriaran	561994	4768808	Embalse	Bomba
Oria	Agautza	LAR-E2	E. Lareo	572545	4758575	Embalse	Pozal
Oria	Zaldivia	ARKA-E	B. Arkaka	569862	4762646	Balsa	Pozal
Oria	Oria	IBI-E	E. Ibiur	571159	4770277	Embalse	Bomba
Oria	Leizaran	OLE394-E	Leizaran	579536	4784777	Río	Pozal
Bidasoa	Bidasoa	BID555	Bidasoa	603073	4794251	Río	Pozal
Omecillo	Omecillo	OME-E	Omecillo- Espejo	495898	4739775	Río	Pozal
Omecillo	Omecillo	OME332-E	Omecillo	496183	4736482	Río	Pozal
Omecillo	Humedo - Omecillo	OTU-E	Tumecillo- Angosto	494077	4743959	Río	Pozal
Baia	Baia	BAI558-E	Baia	505824	4727791	Río	Pozal
Zadorra	Zadorra	ZAD204	Maturana	539554	4749961	Río	Pozal
Zadorra	Zadorra	ZAD336-E	Zadorra	531095	4751656	Río	Pozal
Zadorra	Zadorra	ZAD380-2	Zadorra	528202	4747234	Río	Pozal
Zadorra	Zadorra	ZAD576-E	Zadorra	516766	4743870	Río	Pozal
Zadorra	Zadorra	ZAD760-E	Armiñon	510321	4730540	Río	Pozal
Zadorra	Zadorra	ZAD828-E	Zadorra	509045	4725418	Río	Pozal
Zadorra	Barrundia	ZBA162-E	Barrundia	541236	4751081	Río	Pozal
Zadorra	Santa Engracia	ZSO-E	Olaeta	527944	4765296	Río	Pozal
Zadorra	Santa Engracia	ZUN	Undabe	525412	4763481	Río	Pozal
Zadorra	Santa Engracia	ALB-E2	E. Albina	530188	4760069	Embalse	Bomba
Zadorra	Santa Engracia	ALB-SAL	Albina	529375	4759453	Río	Pozal
Zadorra	Santa Engracia	ZSE246	Santa Engracia	528099	4755802	Río	Pozal
Zadorra	Alegria	ZAL	Alegria	531384	4745892	Río	Pozal
Zadorra	Alegria	ZSA-E	Salburua	529006	4745012	Humedal	Pozal
Zadorra	Alegria	ZSA-E2	Salburua	529597	4745471	Humedal	Pozal
Zadorra	Zalla	GOR1-E	E. Gorbea 1	521160	4761076	Embalse	Pozal
Zadorra	Zalla	GOR2-E	E. Gorbea 2	521576	4760573	Embalse	Pozal
Zadorra	Ayuda	ZAY	Ayuda	513498	4726890	Río	Pozal
Ega	Ega	EGA370-E	Ega	553682	4724736	Río	Pozal
Ega	Ega	EGB-E	Berrón	551548	4725032	Río	Pozal
Arakil	Arakil	ARA170	Arakil	562152	4746532	Río	Pozal
Arakil	Añarri	URD-E	E. Urdalur	562605	4751801	Embalse	Pozal
Ebro	Ebro	ARR-E	Arreo	500855	4736277	Humedal	Pozal

Código Estación: ACE-E

La Aceña

Datos generales

Coordenadas	X:491161; Y: 4790448
Localización	La Aceña
Territorio	Bizkaia
Cuenca	Cantábrica
Tipo de masa	Balsa
Unidad Hidrológica	Barbadun



Datos de la toma de muestras

Campaña	1ª	2ª	3ª	4ª
Fecha	06/07/21	03/08/21	03/09/21	05/10/21
Hora	12:15	13:15	13:00	13:45
Tipo de muestreo				
Superficial	x	x	x	x
Integrada				
Volumen	200	200	200	200
Técnica	Pozal	Pozal	Pozal	Pozal

Datos físico-químicos

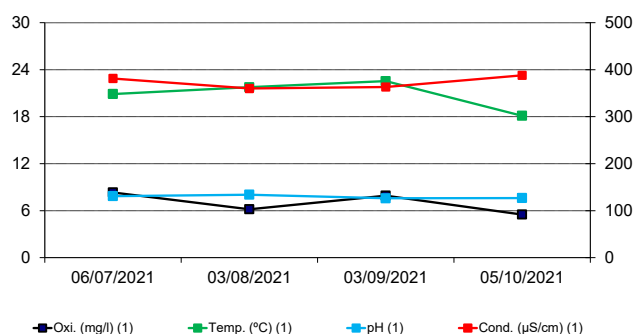
Campaña	1ª	2ª	3ª	4ª
Tª (° C)	20,9	21,76	22,53	18,1
pH	7,84	8,03	7,58	7,6
Conductividad (µS/cm)	381,3	360,0	363,0	388,0
Oxígeno disuelto (mg/l)	8,32	6,17	7,91	5,50
Oxígeno disuelto (%)	93,2	73,2	92,9	58,1
Profundidad (m)	Sup.	Sup.	Sup.	Sup

Recuento larvario

Campaña	1ª	2ª	3ª	4ª
Individuos trocóforas	0	0	0	0
Individuos Veliger	0	0	0	0
Individuos Pediveliger	0	0	0	0
Individuos Post-larva	0	0	0	0
Larvas/litro	0	0	0	0
Resultado	N	N	N	N

N (Negativo), P (Positivo), SP (Subpositivo ≤0,05)

Sup.: superficie

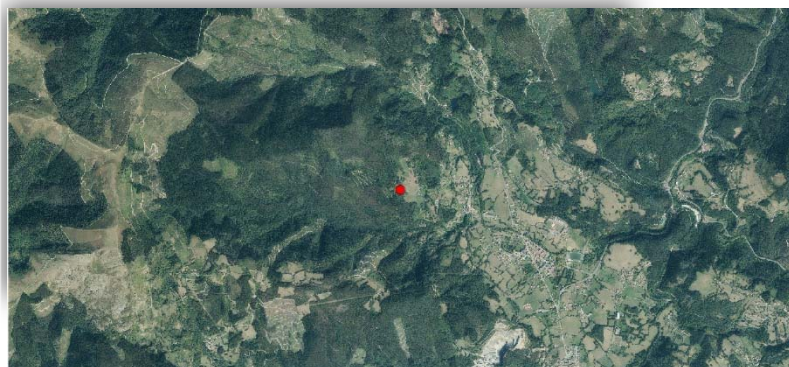
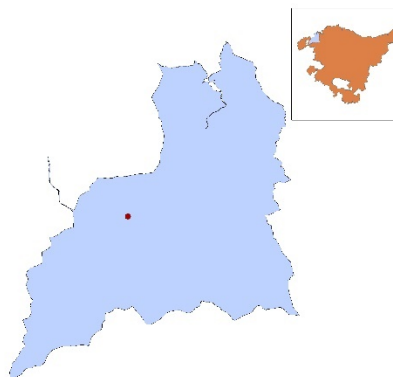


Código Estación: JAR-E

Pozo Jarralta

Datos generales

Coordenadas	X:485945; Y: 4791973
Localización	Sopuerta
Territorio	Bizkaia
Cuenca	Cantábrica
Tipo de masa	Balsa
Unidad Hidrológica	Ibaizabal



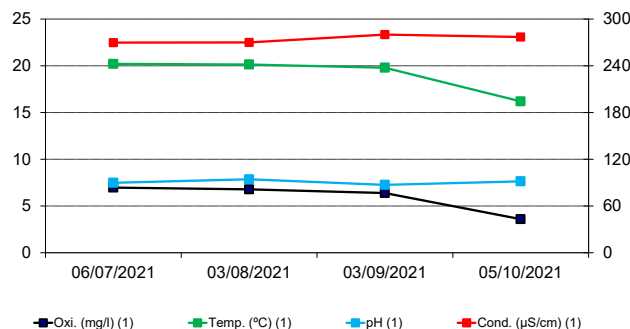
Datos de la toma de muestras

Campaña	1ª	2ª	3ª	4ª
Fecha	06/07/21	03/08/21	03/09/21	05/10/21
Hora	12:45	12:15	11:30	11:25
Tipo de muestreo				
Superficial	x	x	x	x
Integrada				
Volumen	200	200	200	200
Técnica	Pozal	Pozal	Pozal	Pozal

Datos físico-químicos

Campaña	1ª	2ª	3ª	4ª
Tª (° C)	20,2	20,14	19,79	16,2
pH	7,49	7,86	7,26	7,65
Conductividad (µS/cm)	269,8	270,0	280,0	277,0
Oxígeno disuelto (mg/l)	6,97	6,77	6,38	3,60
Oxígeno disuelto (%)	77,2	77,4	71,7	36,6
Profundidad (m)	Sup.	Sup.	Sup.	Sup.

Sup.: superficie



Recuento larvario

Campaña	1ª	2ª	3ª	4ª
Individuos trocóforas	0	0	0	0
Individuos Veliger	0	0	0	0
Individuos Pediveliger	0	0	0	0
Individuos Post-larva	0	0	0	0
Larvas/litro	0	0	0	0
Resultado	N	N	N	N

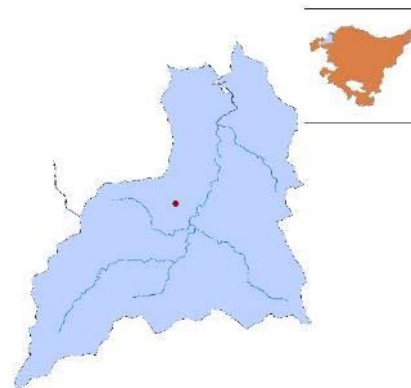
N (Negativo), P (Positivo), SP (Subpositivo ≤0,05)

Código Estación: VIN

Pozo Vinagre

Datos generales

Coordenadas	X:487988; Y: 4792934
Localización	Galdames
Territorio	Bizkaia
Cuenca	Cantábrica
Tipo de masa	Balsa
Unidad Hidrológica	Barbadun



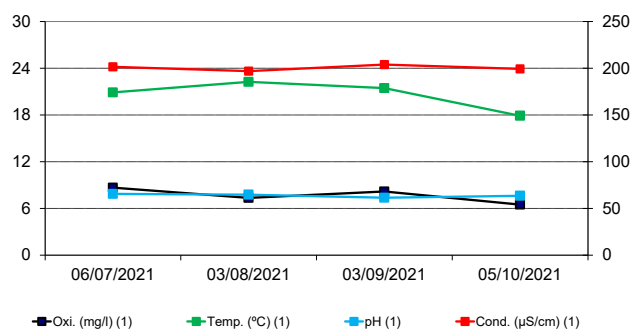
Datos de la toma de muestras

Campaña	1ª	2ª	3ª	4ª
Fecha	06/07/21	03/08/21	03/09/21	05/10/21
Hora	12:00	12:45	12:00	13:15
Tipo de muestreo				
Superficial	x	x	x	x
Integrada				
Volumen	200	200	200	200
Técnica	Pozal	Pozal	Pozal	Pozal

Datos físico-químicos

Campaña	1ª	2ª	3ª	4ª
Tª (° C)	20,9	22,25	21,45	17,9
pH	7,88	7,78	7,37	7,63
Conductividad (µS/cm)	201,5	197,0	204,0	199,3
Oxígeno disuelto (mg/l)	8,67	7,36	8,18	6,50
Oxígeno disuelto (%)	97,1	85,7	94,2	68,3
Profundidad (m)	Sup.	Sup.	Sup.	Sup.

Sup.: superficie



Recuento larvario

Campaña	1ª	2ª	3ª	4ª
Individuos trocóforas	0	0	0	0
Individuos Veliger	0	0	0	0
Individuos Pediveliger	0	0	0	0
Individuos Post-larva	0	0	0	0
Larvas/litro	0	0	0	0
Resultado	N	N	N	N

N (Negativo), P (Positivo), SP (Subpositivo ≤0,05)

Código Estación: PES

Pozo La Pesquera

Datos generales

Coordenadas	X:488117; Y: 4792706
Localización	Galdames
Territorio	Bizkaia
Cuenca	Cantábrica
Tipo de masa	Balsa
Unidad Hidrológica	Barbadun



Datos de la toma de muestras

Campaña	1ª	2ª	3ª	4ª
Fecha	06/07/21	03/08/21	03/09/21	05/10/21
Hora	11:45	12:45	12:30	12:45
Tipo de muestreo				
Superficial	x	x	x	x
Integrada				
Volumen	200	200	200	200
Técnica	Pozal	Pozal	Pozal	Pozal

Datos físico-químicos

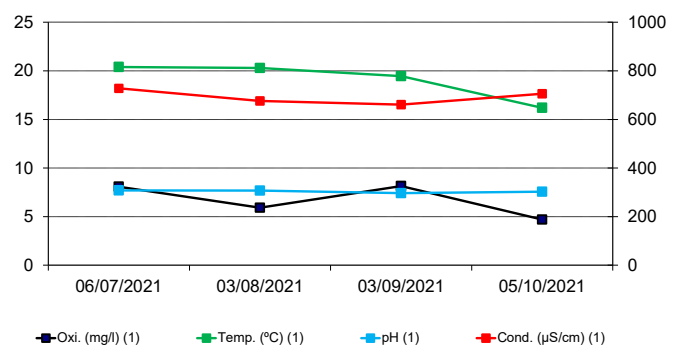
Campaña	1ª	2ª	3ª	4ª
Tª (°C)	20,4	20,29	19,45	16,2
pH	7,70	7,68	7,42	7,56
Conductividad (µS/cm)	728,0	676,0	661,0	706,0
Oxígeno disuelto (mg/l)	8,08	5,92	8,14	4,70
Oxígeno disuelto (%)	89,8	67,4	90,3	47,8
Profundidad (m)	Sup.	Sup.	Sup.	Sup.

Sup.: superficie

Recuento larvario

Campaña	1ª	2ª	3ª	4ª
Individuos trocóforas	0	0	0	0
Individuos Veliger	0	0	0	0
Individuos Pediveliger	0	0	0	0
Individuos Post-larva	0	0	0	0
Larvas/litro	0	0	0	0
Resultado	N	N	N	N

N (Negativo), P (Positivo), SP (Subpositivo ≤0,05)



Anexo 1. Fichas de resultados por estación de control de seguimiento larvario. Año 2021

Código Estación: IBA370-E

Usansolo

Datos generales



Coordenadas	X:515105; Y: 4784624
Localización	Murtatza
Territorio	Bizkaia
Cuenca	Cantábrica
Tipo de masa	Río
Unidad Hidrológica	Ibaizabal



Datos de la toma de muestras

Campaña	1ª	2ª	3ª	4ª
Fecha	06/07/21	04/08/21	08/09/21	06/10/21
Hora	15:00	14:30	14:45	14:45
Tipo de muestreo				
Superficial	x	x	x	x
Integrada				
Volumen	100	100	100	100
Técnica	Pozal	Pozal	Pozal	Pozal

Datos físico-químicos

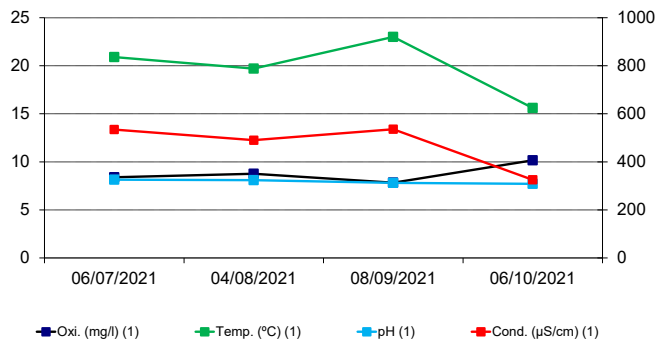
Campaña	1ª	2ª	3ª	4ª
Tª (° C)	20,9	19,7	23	15,6
pH	8,14	8,10	7,81	7,70
Conductividad (µS/cm)	534,6	490,2	535,7	325,4
Oxígeno disuelto (mg/l)	8,39	8,77	7,83	10,16
Oxígeno disuelto (%)	97,0	98,5	94,0	102,4
Profundidad (m)	Sup.	Sup.	Sup.	Sup.

Sup.: superficie

Recuento larvario

Campaña	1ª	2ª	3ª	4ª
Individuos trocóforas	0	0	0	0
Individuos Veliger	1	0	1	0
Individuos Pediveliger	0	0	0	0
Individuos Post-larva	0	0	0	0
Larvas/litro	0,01	0	0,01	0
Resultado	SP	N	SP	N

N (Negativo), P (Positivo), SP (Subpositivo ≤0,05)

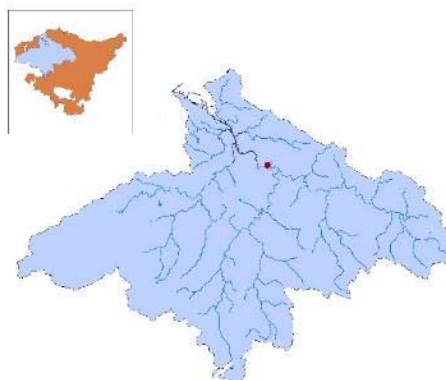


Código Estación: IBA502-E

Bolueta

Datos generales

Coordenadas	X:508050; Y: 4788346
Localización	Bilbao
Territorio	Bizkaia
Cuenca	Cantábrica
Tipo de masa	Río (estuario)
Unidad Hidrológica	Ibaizabal



Datos de la toma de muestras

Campaña	1ª	2ª	3ª	4ª
Fecha	06/07/21	02/08/21	03/09/21	04/10/21
Hora	9:15	11:30	9:00	10:15
Tipo de muestreo				
Superficial	x	x	x	x
Integrada				
Volumen	100	100	100	100
Técnica	Pozal	Pozal	Pozal	Pozal

Datos físico-químicos

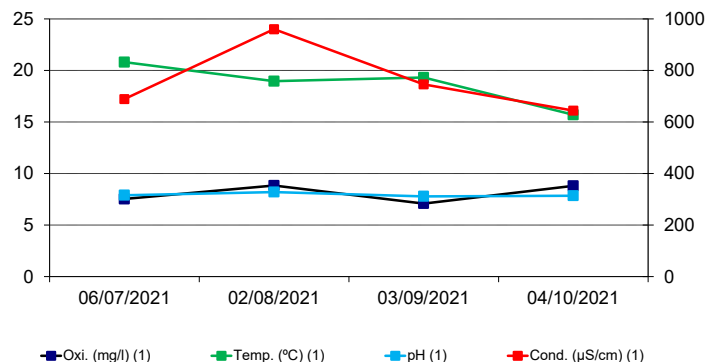
Campaña	1ª	2ª	3ª	4ª
Tª (° C)	20,8	18,96	19,32	15,7
pH	7,90	8,20	7,79	7,85
Conductividad (µS/cm)	689,0	960,0	746,0	644,0
Oxígeno disuelto (mg/l)	7,52	8,84	7,08	8,80
Oxígeno disuelto (%)	84,2	95,6	77,2	88,3
Profundidad (m)	Sup.	Sup.	Sup.	Sup

Sup.: superficie

Recuento larvario

Campaña	1ª	2ª	3ª	4ª
Individuos trocóforas	0	0	0	0
Individuos Veliger	0	2	0	0
Individuos Pediveliger	0	0	0	0
Individuos Post-larva	0	0	0	0
Larvas/litro	0	0,02	0	0
Resultado	N	SP	N	N

N (Negativo), P (Positivo), SP (Subpositivo ≤0,05)



Código Estación: IBA526

Atxuri

Datos generales

Coordenadas	X:506272; Y: 4788828
Localización	Bilbao
Territorio	Bizkaia
Cuenca	Cantábrica
Tipo de masa	Río (estuario)
Unidad Hidrológica	Ibaizabal



Datos de la toma de muestras

Campaña	1ª	2ª	3ª	4ª
Fecha	06/07/21	02/08/21	03/09/21	04/10/21
Hora	9:45	12:30	8:30	9:30
Tipo de muestreo				
Superficial	x	x	x	x
Integrada				
Volumen	100	100	100	100
Técnica	Pozal	Pozal	Pozal	Pozal

Datos físico-químicos

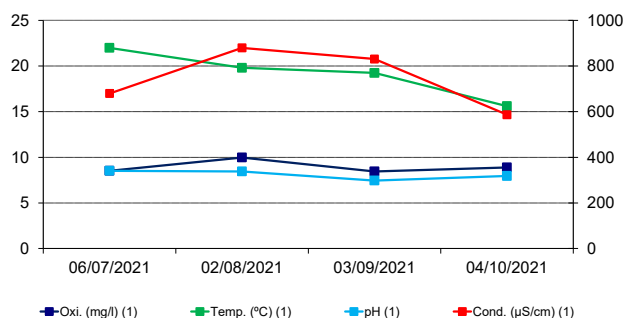
Campaña	1ª	2ª	3ª	4ª
Tª (° C)	22,0	19,8	19,24	15,6
pH	8,53	8,45	7,46	7,95
Conductividad (µS/cm)	680	880	831	587
Oxígeno disuelto (mg/l)	8,53	9,98	8,46	8,90
Oxígeno disuelto (%)	97,8	109,8	91,5	89,1
Profundidad (m)	Sup.	Sup.	Sup.	Sup.

Sup.: superficie

Recuento larvario

Campaña	1ª	2ª	3ª	4ª
Individuos trocóforas	0	0	0	0
Individuos Veliger	14	0	0	0
Individuos Pediveliger	0	0	0	0
Individuos Post-larva	0	0	0	0
Larvas/litro	0,14	0	0	0
Resultado	P	N	N	N

N (Negativo), P (Positivo), SP (Subpositivo ≤0,05)



Código Estación: IAR223-E **Arratia**

Datos generales

Coordenadas	X:520315; Y: 4771023
Localización	Zeanuri
Territorio	Bizkaia
Cuenca	Cantábrica
Tipo de masa	Río
Unidad Hidrológica	Ibaizabal



Datos de la toma de muestras

Campaña	1ª	2ª	3ª	4ª
Fecha	06/07/21	04/08/21	08/09/21	06/10/21
Hora	13:45	13:15	13:45	13:45
Tipo de muestreo				
Superficial	x	x	x	x
Integrada				
Volumen	100	100	100	100
Técnica	Pozal	Pozal	Pozal	Pozal

Datos físico-químicos

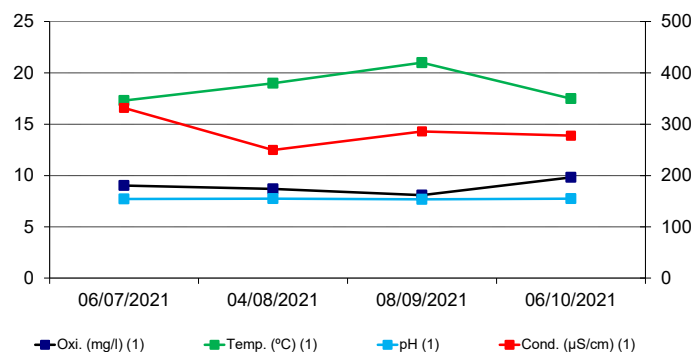
Campaña	1ª	2ª	3ª	4ª
Tª (° C)	17,3	19,0	21,0	17,5
pH	7,72	7,75	7,68	7,75
Conductividad (µS/cm)	331,8	249,8	286,0	277,6
Oxígeno disuelto (mg/l)	9,03	8,71	8,08	9,82
Oxígeno disuelto (%)	98,5	97,8	101,7	102,1
Profundidad (m)	Sup.	Sup.	Sup.	Sup.

Sup.: superficie

Recuento larvario

Campaña	1ª	2ª	3ª	4ª
Individuos trocóforas	0	0	0	0
Individuos Veliger	16	5	3	2
Individuos Pediveliger	5	2	7	0
Individuos Post-larva	0	0	0	0
Larvas/litro	0,21	0,07	0,10	0,02
Resultado	P	P	P	SP

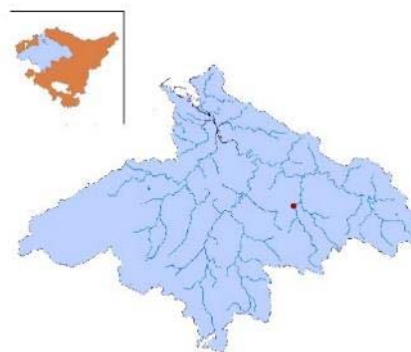
N (Negativo), P (Positivo), SP (Subpositivo ≤0,05)



Código Estación: IAR224-E **Arratia**

Datos generales

Coordenadas	X:516956; Y: 4778183
Localización	Arantzazu
Territorio	Bizkaia
Cuenca	Cantábrica
Tipo de masa	Río
Unidad Hidrológica	Ibaizabal



Datos de la toma de muestras

Campaña	1ª	2ª	3ª	4ª
Fecha	06/07/21	04/08/21	08/09/21	06/10/21
Hora	14:15	13:45	14:15	14:00
Tipo de muestreo				
Superficial	x	x	x	x
Integrada				
Volumen	100	100	100	100
Técnica	Pozal	Pozal	Pozal	Pozal

Datos físico-químicos

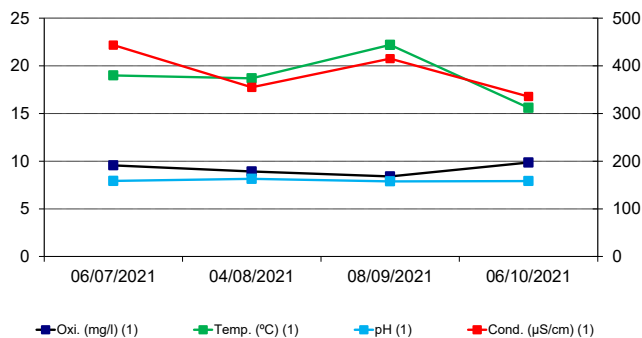
Campaña	1ª	2ª	3ª	4ª
Tª (° C)	19,0	18,7	22,2	15,6
pH	7,93	8,14	7,88	7,92
Conductividad (µS/cm)	443,5	354,9	415,1	335,6
Oxígeno disuelto (mg/l)	9,56	8,92	8,39	9,86
Oxígeno disuelto (%)	107,4	98,9	99,5	99,1
Profundidad (m)	Sup.	Sup.	Sup.	Sup

Sup.: superficie

Recuento larvario

Campaña	1ª	2ª	3ª	4ª
Individuos trocóforas	0	0	0	0
Individuos Veliger	0	0	0	0
Individuos Pediveliger	0	0	0	0
Individuos Post-larva	0	0	0	0
Larvas/litro	0	0	0	0
Resultado	N	N	N	N

N (Negativo), P (Positivo), SP (Subpositivo ≤0,05)



Código Estación: IAR222-E

Arratia

Datos generales



Coordenadas	X:518545; Y: 4783053
Localización	Lemoa
Territorio	Bizkaia
Cuenca	Cantábrica
Tipo de masa	Río
Unidad Hidrológica	Ibaizabal



Datos de la toma de muestras

Campaña	1ª	2ª	3ª	4ª
Fecha	06/07/21	04/08/21	08/09/21	06/10/21
Hora	14:30	14:00	14:30	14:30
Tipo de muestreo				
Superficial	x	x	x	x
Integrada				
Volumen	100	100	100	100
Técnica	Pozal	Pozal	Pozal	Pozal

Datos físico-químicos

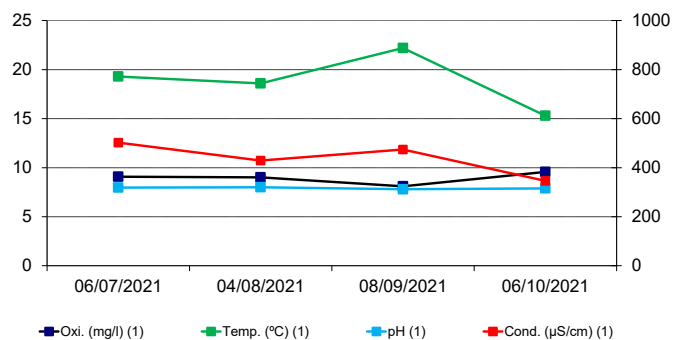
Campaña	1ª	2ª	3ª	4ª
Tª (° C)	19,3	18,6	22,2	15,3
pH	7,98	8,00	7,80	7,89
Conductividad (µS/cm)	502,1	429,3	474,3	346,1
Oxígeno disuelto (mg/l)	9,09	9,02	8,11	9,57
Oxígeno disuelto (%)	101,5	99	95,8	97,2
Profundidad (m)	Sup.	Sup.	Sup.	Sup

Sup.: superficie

Recuento larvario

Campaña	1ª	2ª	3ª	4ª
Individuos trocóforas	0	0	0	0
Individuos Veliger	0	0	0	0
Individuos Pediveliger	0	0	0	0
Individuos Post-larva	0	0	0	0
Larvas/litro	0	0	0	0
Resultado	N	N	N	N

N (Negativo), P (Positivo), SP (Subpositivo ≤0,05)



Código Estación: ARA-E

Embalse Arancelay

Datos generales

Coordenadas	X:511879; Y: 4788132
Localización	Agirre-Aperribai
Territorio	Bizkaia
Cuenca	Cantábrica
Tipo de masa	Embalse
Unidad Hidrológica	Ibaizabal



Datos de la toma de muestras

Campaña	1ª	2ª	3ª	4ª
Fecha	07/07/21	05/08/21	01/09/21	18/10/21
Hora	12:30	11:30	10:00	10:00
Tipo de muestreo				
Superficial	x	x	x	x
Integrada				
Volumen	200	200	200	200
Técnica	Pozal	Pozal	Pozal	Pozal

Datos físico-químicos

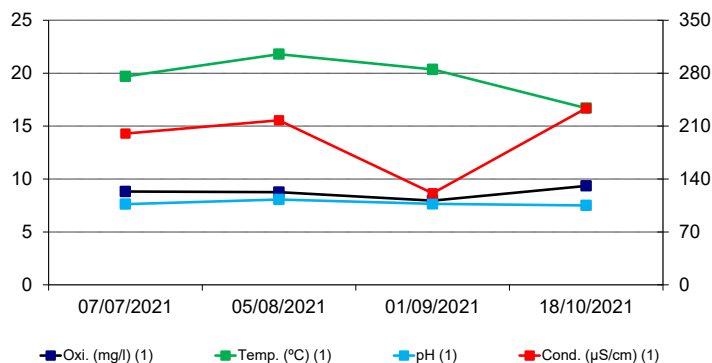
Campaña	1ª	2ª	3ª	4ª
Tª (°C)	19,7	21,8	20,35	16,7
pH	7,62	8,06	7,65	7,50
Conductividad (µS/cm)	200,0	217,5	121,0	233,6
Oxígeno disuelto (mg/l)	8,81	8,75	7,96	9,35
Oxígeno disuelto (%)	96,4	99,7	89,5	96,2
Profundidad (m)	Sup.	Sup.	Sup.	Sup.

Sup.: superficie

Recuento larvario

Campaña	1ª	2ª	3ª	4ª
Individuos trocóforas	0	0	0	0
Individuos Veliger	0	0	0	0
Individuos Pediveliger	0	0	0	0
Individuos Post-larva	0	0	0	0
Larvas/litro	0	0	0	0
Resultado	N	N	N	N

N (Negativo), P (Positivo), SP (Subpositivo ≤0,05)



Código Estación: NER292-E Nerbioi

Datos generales

Coordenadas	X:502265; Y: 4775571
Localización	Llodio
Territorio	Araba
Cuenca	Cantábrica
Tipo de masa	Río
Unidad Hidrológica	Ibaizabal



Datos de la toma de muestras

Campaña	1ª	2ª	3ª	4ª
Fecha	07/07/21	05/08/21	01/09/21	18/10/21
Hora	16:45	13:00	13:00	12:00
Tipo de muestreo				
Superficial	x	x	x	x
Integrada				
Volumen	100	100	100	100
Técnica	Pozal	Pozal	Pozal	Pozal

Datos físico-químicos

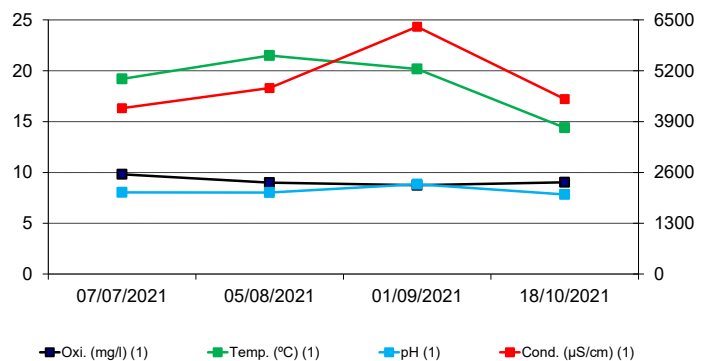
Campaña	1ª	2ª	3ª	4ª
Tª (°C)	19,2	21,5	20,18	14,4
pH	8,04	8,03	8,85	7,83
Conductividad (µS/cm)	4.242	4.760	6.327	4.473
Oxígeno disuelto (mg/l)	9,81	9,00	8,74	9,03
Oxígeno disuelto (%)	107,6	104,0	100,2	91,8
Profundidad (m)	Sup.	Sup.	Sup.	Sup.

Sup.: superficie

Recuento larvario

Campaña	1ª	2ª	3ª	4ª
Individuos trocóforas	0	0	0	0
Individuos Veliger	0	0	0	0
Individuos Pediveliger	0	0	0	0
Individuos Post-larva	0	0	0	0
Larvas/litro	0	0	0	0
Resultado	N	N	N	N

N (Negativo), P (Positivo), SP (Subpositivo ≤0,05)



Código Estación: NER472-E Nerbioi

Datos generales

Coordenadas	X:509320; Y: 4784010
Localización	Arrigorriaga
Territorio	Bizkaia
Cuenca	Cantábrica
Tipo de masa	Río
Unidad Hidrológica	Ibaizabal



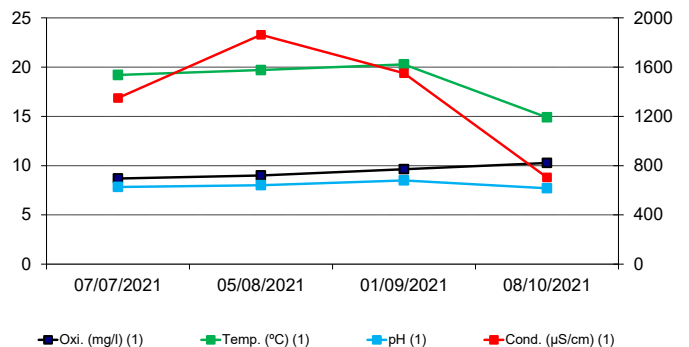
Datos de la toma de muestras

Campaña	1ª	2ª	3ª	4ª
Fecha	07/07/21	05/08/21	01/09/21	18/10/21
Hora	11:15	9:45	11:00	11:15
Tipo de muestreo				
Superficial	x	x	x	x
Integrada				
Volumen	100	100	100	100
Técnica	Pozal	Pozal	Pozal	Pozal

Datos físico-químicos

Campaña	1ª	2ª	3ª	4ª
Tª (° C)	19,2	19,7	20,27	14,9
pH	7,84	8,01	8,50	7,71
Conductividad (µS/cm)	1.349	1.863	1.550	704
Oxígeno disuelto (mg/l)	8,69	9,00	9,63	10,26
Oxígeno disuelto (%)	94,5	99,0	108,7	101,9
Profundidad (m)	Sup.	Sup.	Sup.	Sup.

Sup.: superficie



Recuento larvario

Campaña	1ª	2ª	3ª	4ª
Individuos trocóforas	0	0	0	0
Individuos Veliger	0	0	0	0
Individuos Pediveliger	0	0	0	0
Individuos Post-larva	0	0	0	0
Larvas/litro	0	0	0	0
Resultado	N	N	N	N

N (Negativo), P (Positivo), SP (Subpositivo ≤0,05)

Código Estación: NER520-E Nerbioi

Datos generales

Coordenadas	X:509699; Y: 4786120
Localización	Basauri
Territorio	Bizkaia
Cuenca	Cantábrica
Tipo de masa	Río
Unidad Hidrológica	Ibaizabal



Datos de la toma de muestras

Campaña	1ª	2ª	3ª	4ª
Fecha	07/07/21	05/08/21	01/09/21	18/10/21
Hora	12:00	10:45	10:30	11:45
Tipo de muestreo				
Superficial	x	x	x	x
Integrada				
Volumen	100	100	100	100
Técnica	Pozal	Pozal	Pozal	Pozal

Datos físico-químicos

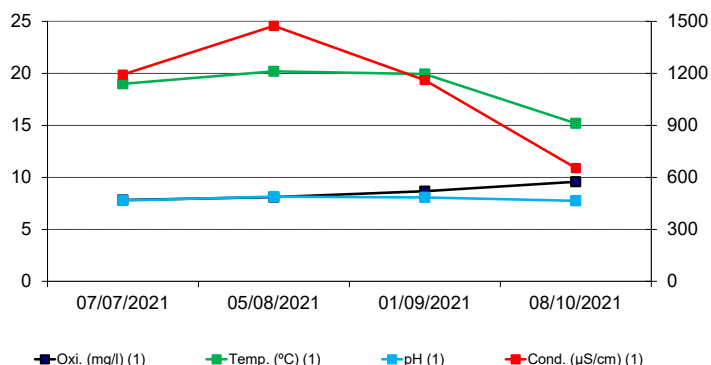
Campaña	1ª	2ª	3ª	4ª
Tª (° C)	19,0	20,2	19,94	15,2
pH	7,78	8,14	8,07	7,75
Conductividad (µS/cm)	1.193	1.474	1.161	654
Oxígeno disuelto (mg/l)	7,82	8,10	8,67	9,58
Oxígeno disuelto (%)	84,7	90,1	96,3	95,6
Profundidad (m)	Sup.	Sup.	Sup.	Sup.

Sup.: superficie

Recuento larvario

Campaña	1ª	2ª	3ª	4ª
Individuos trocóforas	0	0	0	0
Individuos Veliger	0	0	0	0
Individuos Pediveliger	0	0	0	0
Individuos Post-larva	0	0	0	0
Larvas/litro	0	0	0	0
Resultado	N	N	N	N

N (Negativo), P (Positivo), SP (Subpositivo ≤0,05)



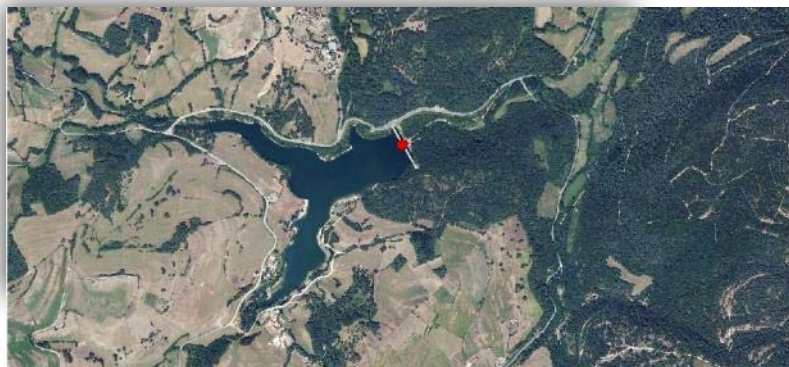
Anexo 1. Fichas de resultados por estación de control de seguimiento larvario. Año 2021

Código Estación: IMA-E

Embalse Maroño

Datos generales

Coordenadas	X:495478; Y: 4766173
Localización	Izoria
Territorio	Araba
Cuenca	Cantábrica
Tipo de masa	Embalse
Unidad Hidrológica	Ibaizabal



Datos de la toma de muestras

Campaña	1ª	2ª	3ª	4ª
Fecha	07/07/21	05/08/21	01/09/21	18/10/21
Hora	15:30	14:45	14:45	13:30
Tipo de muestreo				
Superficial	x	x	x	x
Integrada				
Volumen	200	200	200	200
Técnica	Pozal	Pozal	Pozal	Pozal

Datos físico-químicos

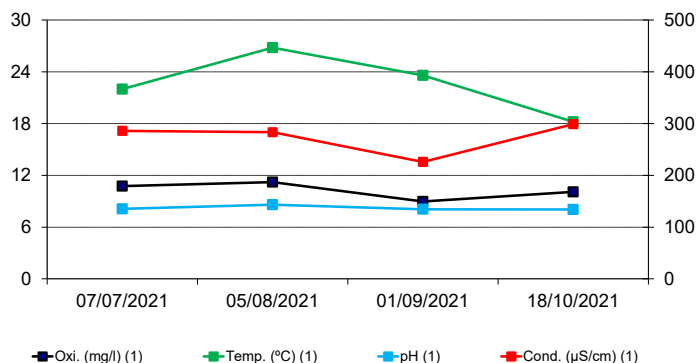
Campaña	1ª	2ª	3ª	4ª
Tª (° C)	22,0	26,8	23,59	18,2
pH	8,11	8,60	8,08	8,05
Conductividad (µS/cm)	286,1	283,5	226,0	298,9
Oxígeno disuelto (mg/l)	10,75	11,22	8,98	10,09
Oxígeno disuelto (%)	122,8	138,0	110,1	106,8
Profundidad (m)	Sup.	Sup.	Sup.	Sup.

Sup.: superficie

Recuento larvario

Campaña	1ª	2ª	3ª	4ª
Individuos trocóforas	0	0	0	0
Individuos Veliger	0	0	0	0
Individuos Pediveliger	0	0	0	0
Individuos Post-larva	0	0	0	0
Larvas/litro	0	0	0	0
Resultado	N	N	N	N

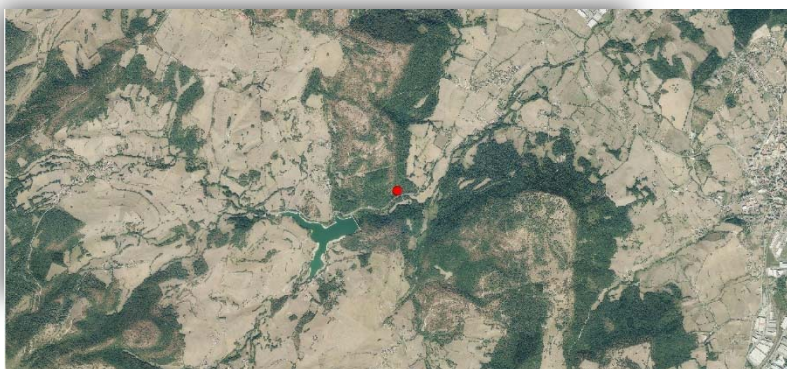
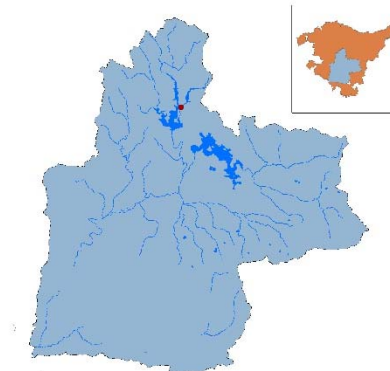
N (Negativo), P (Positivo), SP (Subpositivo ≤0,05)



Código Estación: IMA-SAL Izoria

Datos generales

Coordenadas	X:495919; Y: 4766482
Localización	Izoria
Territorio	Araba
Cuenca	Cantábrica
Tipo de masa	Río
Unidad Hidrológica	Ibaizabal



Datos de la toma de muestras

Campaña	1ª	2ª	3ª	4ª
Fecha	07/07/21	05/08/21	01/09/21	18/10/21
Hora	16:00	15:00	14:15	13:00
Tipo de muestreo				
Superficial	x	x	x	x
Integrada				
Volumen	100	100	100	100
Técnica	Pozal	Pozal	Pozal	Pozal

Datos físico-químicos

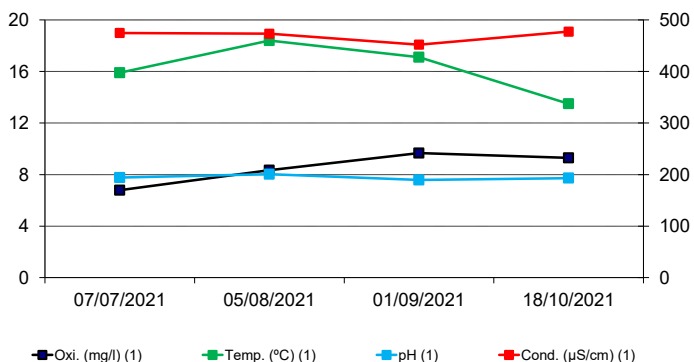
Campaña	1ª	2ª	3ª	4ª
Tª (° C)	15,9	18,4	17,11	13,5
pH	7,76	8,03	7,58	7,73
Conductividad (µS/cm)	474,6	473,2	452,0	477,3
Oxígeno disuelto (mg/l)	6,78	8,35	9,67	9,30
Oxígeno disuelto (%)	68,7	88,6	102,8	90
Profundidad (m)	Sup.	Sup.	Sup.	Sup

Sup.: superficie

Recuento larvario

Campaña	1ª	2ª	3ª	4ª
Individuos trocóforas	0	0	0	0
Individuos Veliger	0	0	0	0
Individuos Pediveliger	0	0	0	0
Individuos Post-larva	0	0	0	0
Larvas/litro	0	0	0	0
Resultado	N	N	N	N

N (Negativo), P (Positivo), SP (Subpositivo ≤0,05)

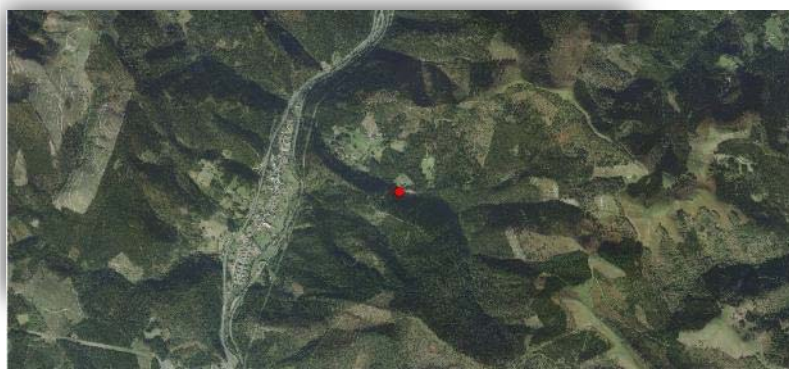


Código Estación: OLA-E

Balsa Olarte

Datos generales

Coordenadas	X:501479; Y: 4772029
Localización	Llodio
Territorio	Bizkaia
Cuenca	Cantábrica
Tipo de masa	Río
Unidad Hidrológica	Ibaizabal



Datos de la toma de muestras

Campaña	1ª	2ª	3ª	4ª
Fecha	07/07/21	05/08/21	01/09/21	18/10/21
Hora	16:15	13:45	13:30	12:30
Tipo de muestreo				
Superficial	x	x	x	x
Integrada				
Volumen	200	100	200	200
Técnica	Pozal	Pozal	Pozal	Pozal

Datos físico-químicos

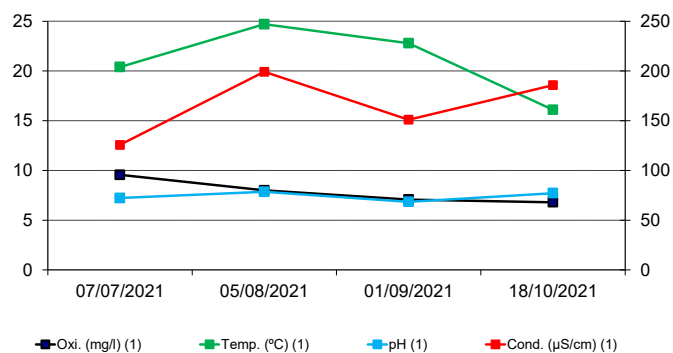
Campaña	1ª	2ª	3ª	4ª
Tª (°C)	20,4	24,7	22,8	16,1
pH	7,23	7,85	6,85	7,72
Conductividad (µS/cm)	125,6	199,3	151	185,8
Oxígeno disuelto (mg/l)	9,56	8,00	7,07	6,80
Oxígeno disuelto (%)	95,1	96,3	84,8	70,1
Profundidad (m)	Sup.	Sup.	Sup.	Sup.

Sup.: superficie

Recuento larvario

Campaña	1ª	2ª	3ª	4ª
Individuos trocóforas	0	0	0	0
Individuos Veliger	0	0	0	0
Individuos Pediveliger	0	0	0	0
Individuos Post-larva	0	0	0	0
Larvas/litro	0	0	0	0
Resultado	N	N	N	N

N (Negativo), P (Positivo), SP (Subpositivo ≤0,05)



Código Estación: NAL203-E Altube

Datos generales

Coordenadas	X:506967; Y: 4772291
Localización	Orozko
Territorio	Bizkaia
Cuenca	Cantábrica
Tipo de masa	Río
Unidad Hidrológica	Ibaizabal



Datos de la toma de muestras

Campaña	1ª	2ª	3ª	4ª
Fecha	07/07/21	05/08/21	01/09/21	18/10/21
Hora	14:00	12:30	12:30	11:30
Tipo de muestreo				
Superficial	x	x	x	x
Integrada				
Volumen	100	100	100	100
Técnica	Pozal	Pozal	Pozal	Pozal

Datos físico-químicos

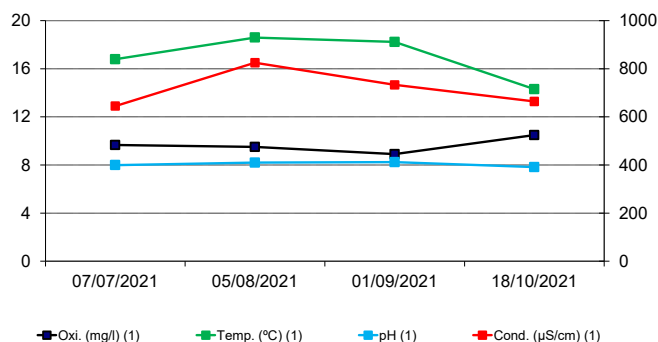
Campaña	1ª	2ª	3ª	4ª
Tª (°C)	16,8	18,6	18,23	14,3
pH	7,99	8,19	8,24	7,82
Conductividad (µS/cm)	645	825	733	664
Oxígeno disuelto (mg/l)	9,66	9,50	8,91	10,49
Oxígeno disuelto (%)	99,8	100	97,9	102,4
Profundidad (m)	Sup.	Sup.	Sup.	Sup.

Recuento larvario

Campaña	1ª	2ª	3ª	4ª
Individuos trocóforas	0	0	0	0
Individuos Veliger	0	0	0	0
Individuos Pediveliger	0	0	0	0
Individuos Post-larva	0	0	0	0
Larvas/litro	0	0	0	0
Resultado	N	N	N	N

N (Negativo), P (Positivo), SP (Subpositivo ≤0,05)

Sup.: superficie



Código Estación: NZE095-E Zeberio

Datos generales

Coordenadas	X:509584; Y: 4778479
Localización	Zeberio
Territorio	Bizkaia
Cuenca	Cantábrica
Tipo de masa	Río
Unidad Hidrológica	Ibaizabal



Datos de la toma de muestras

Campaña	1ª	2ª	3ª	4ª
Fecha	07/07/21	05/08/21	01/09/21	18/10/21
Hora	13:15	12:00	11:45	11:00
Tipo de muestreo				
Superficial	x	x	x	x
Integrada				
Volumen	100	100	100	100
Técnica	Pozal	Pozal	Pozal	Pozal

Datos físico-químicos

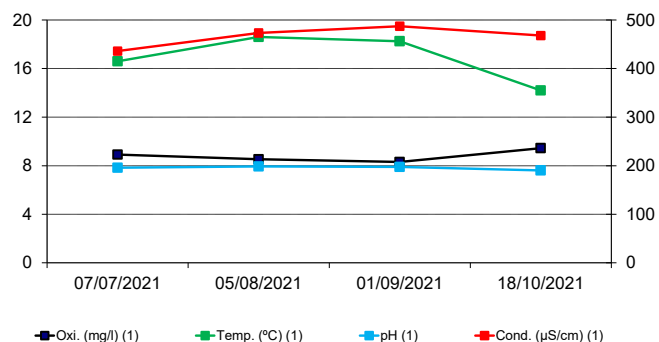
Campaña	1ª	2ª	3ª	4ª
Tª (°C)	16,6	18,6	18,25	14,2
pH	7,83	7,94	7,9	7,61
Conductividad (µS/cm)	436	473,2	487	467,8
Oxígeno disuelto (mg/l)	8,91	8,53	8,31	9,44
Oxígeno disuelto (%)	91,6	91,5	89,4	92,5
Profundidad (m)	Sup.	Sup.	Sup.	Sup.

Sup.: superficie

Recuento larvario

Campaña	1ª	2ª	3ª	4ª
Individuos trocóforas	0	0	0	0
Individuos Veliger	0	0	0	0
Individuos Pediveliger	0	0	0	0
Individuos Post-larva	0	0	0	0
Larvas/litro	0	0	0	0
Resultado	N	N	N	N

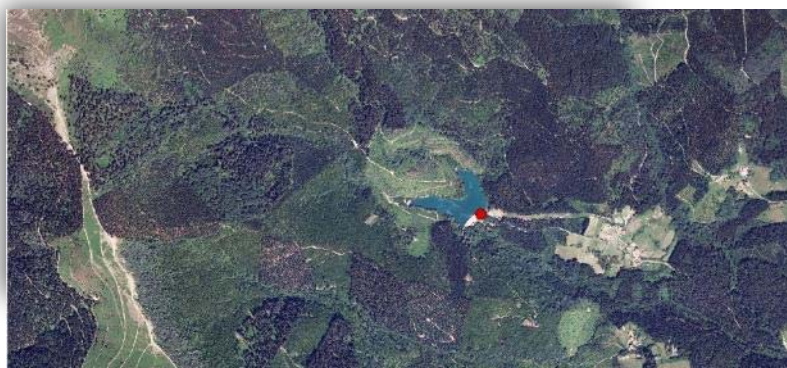
N (Negativo), P (Positivo), SP (Subpositivo ≤0,05)



Código Estación: IZO-E **Embalse Zollo**

Datos generales

Coordenadas	X:503472; Y: 4782122
Localización	Zaramillo
Territorio	Bizkaia
Cuenca	Cantábrica
Tipo de masa	Embalse
Unidad Hidrológica	Ibaizabal



Datos de la toma de muestras

Campaña	1ª	2ª	3ª	4ª
Fecha	05/07/21	02/08/21	06/09/21	14/10/21
Hora	16:00	18:30	13:45	13:15
Tipo de muestreo				
Superficial			x	
Integrada	x	x		x
Volumen	400	400	200	400
Técnica	Bomba	Bomba	Pozal	Bomba

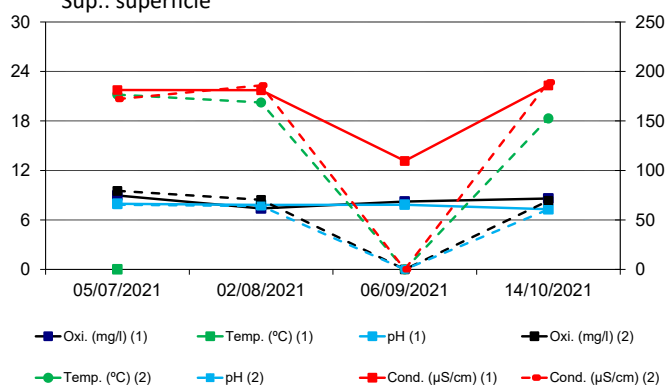
Datos físico-químicos

Campaña	1ª	2ª	3ª	4ª
Tª (°C)	23,3 21,2	23,2 20,2	25,2 -	18,7 18,3
pH	7,94 7,85	7,82 7,69	7,84 -	7,28 7,27
Conductividad (µS/cm)	181,2 172,1	181 186	109,5 -	185,9 189
Oxig. Dis. (mg/l)	8,96 9,51	7,38 8,43	8,22 -	8,59 8,32
Oxig. Dis. (%)	105,1 106,9	88,7 99,6	99,9 -	92 89
Profundidad (m)	2/5	2/5	Sup.	2/5

Recuento larvario

Campaña	1ª	2ª	3ª	4ª
Individuos trocóforas	0	0	0	0
Individuos Veliger	0	0	0	0
Individuos Pediveliger	0	0	0	0
Individuos Post-larva	0	0	0	0
Larvas/litro	0	0	0	0
Resultado	N	N	N	N

N (Negativo), P (Positivo), SP (Subpositivo ≤0,05)



Código Estación: KAD183-E Kadagua

Datos generales

Coordenadas	X:484218; Y: 4782304
Localización	Balmaseda
Territorio	Bizkaia
Cuenca	Cantábrica
Tipo de masa	Río
Unidad Hidrológica	Ibaizabal



Datos de la toma de muestras

Campaña	1ª	2ª	3ª	4ª
Fecha	06/07/21	03/08/21	03/09/21	05/10/21
Hora	11:00	11:15	10:30	11:45
Tipo de muestreo				
Superficial	x	x	x	x
Integrada				
Volumen	100	100	100	100
Técnica	Pozal	Pozal	Pozal	Pozal

Datos físico-químicos

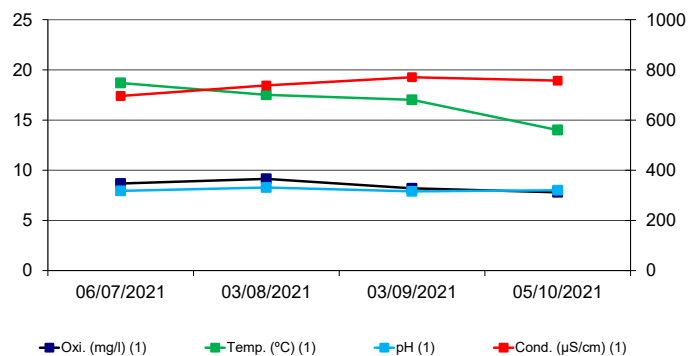
Campaña	1ª	2ª	3ª	4ª
Tª (° C)	18,7	17,5	17,0	14,0
pH	7,94	8,27	7,90	8,00
Conductividad (µS/cm)	696	738	771	757
Oxígeno disuelto (mg/l)	8,67	9,15	8,19	7,80
Oxígeno disuelto (%)	93,1	98,4	96,2	75,6
Profundidad (m)	Sup.	Sup.	Sup.	Sup.

Sup.: superficie

Recuento larvario

Campaña	1ª	2ª	3ª	4ª
Individuos trocóforas	0	0	0	0
Individuos Veliger	0	0	0	0
Individuos Pediveliger	0	0	0	0
Individuos Post-larva	0	0	0	0
Larvas/litro	0	0	0	0
Resultado	N	N	N	N

N (Negativo), P (Positivo), SP (Subpositivo ≤0,05)



Código Estación: KAD475-E

Kadagua

Datos generales

Coordenadas	X:498695; Y: 4786044
Localización	La Cuadra
Territorio	Bizkaia
Cuenca	Cantábrica
Tipo de masa	Río
Unidad Hidrológica	Kadagua



Datos de la toma de muestras

Campaña	1ª	2ª	3ª	4ª
Fecha	05/07/21	02/08/21	06/09/21	08/10/21
Hora	12:00	14:00	12:00	11:15
Tipo de muestreo				
Superficial	x	x	x	x
Integrada				
Volumen	100	100	100	100
Técnica	Pozal	Pozal	Pozal	Pozal

Datos físico-químicos

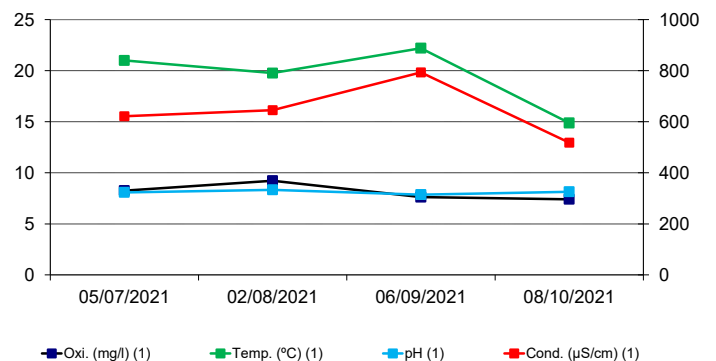
Campaña	1ª	2ª	3ª	4ª
Tª (°C)	21,0	19,8	22,2	14,9
pH	8,08	8,33	7,86	8,15
Conductividad (µS/cm)	621	645	793	518
Oxígeno disuelto (mg/l)	8,25	9,22	7,62	7,41
Oxígeno disuelto (%)	92,7	101,4	87,7	72,2
Profundidad (m)	Sup	Sup	Sup	Sup

Sup.: superficie

Recuento larvario

Campaña	1ª	2ª	3ª	4ª
Individuos trocóforas	0	0	0	0
Individuos Veliger	0	0	0	0
Individuos Pederaliger	0	0	0	0
Individuos Post-larva	0	0	0	0
Larvas/litro	0	0	0	0
Resultado	N	N	N	N

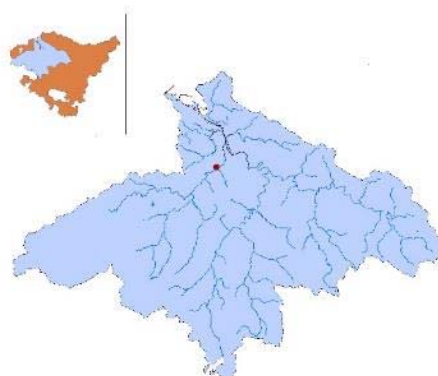
N (Negativo), P (Positivo), SP (Subpositivo ≤0,05)



Código Estación: KAD504-E Kadagua

Datos generales

Coordenadas	X:500643; Y: 4788091
Localización	Alonsotegi
Territorio	Bizkaia
Cuenca	Cantábrica
Tipo de masa	Río
Unidad Hidrológica	Kadagua



Datos de la toma de muestras

Campaña	1ª	2ª	3ª	4ª
Fecha	05/07/21	02/08/21	06/09/21	08/10/21
Hora	10:30	13:45	11:45	10:45
Tipo de muestreo				
Superficial	x	x	x	x
Integrada				
Volumen	100	100	100	100
Técnica	Pozal	Pozal	Pozal	Pozal

Datos físico-químicos

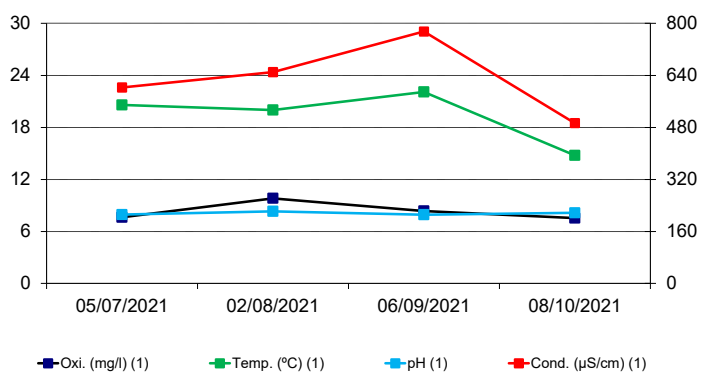
Campaña	1ª	2ª	3ª	4ª
Tª (°C)	20,6	20,0	22,1	14,8
pH	7,94	8,32	7,93	8,15
Conductividad (µS/cm)	603	650	775	493
Oxígeno disuelto (mg/l)	7,63	9,81	8,36	7,53
Oxígeno disuelto (%)	85,1	108,6	95,9	74,3
Profundidad (m)	Sup	Sup	Sup	Sup

Sup.: superficie

Recuento larvario

Campaña	1ª	2ª	3ª	4ª
Individuos trocóforas	0	0	0	0
Individuos Veliger	0	0	0	0
Individuos Pediveliger	0	0	0	0
Individuos Post-larva	0	0	0	0
Larvas/litro	0	0	0	0
Resultado	N	N	N	N

N (Negativo), P (Positivo), SP (Subpositivo ≤0,05)



Código Estación: KAD525-E Kadagua

Datos generales

Coordenadas	X:501874; Y: 4788545
Localización	Alonsotegi
Territorio	Bizkaia
Cuenca	Cantábrica
Tipo de masa	Río
Unidad Hidrológica	Ibaizabal



Datos de la toma de muestras

Campaña	1ª	2ª	3ª	4ª
Fecha	05/07/21	02/08/21	06/09/21	08/10/21
Hora	11:45	12:45	10:45	10:30
Tipo de muestreo				
Superficial	x	x	x	x
Integrada				
Volumen	100	100	100	100
Técnica	Pozal	Pozal	Pozal	Pozal

Datos físico-químicos

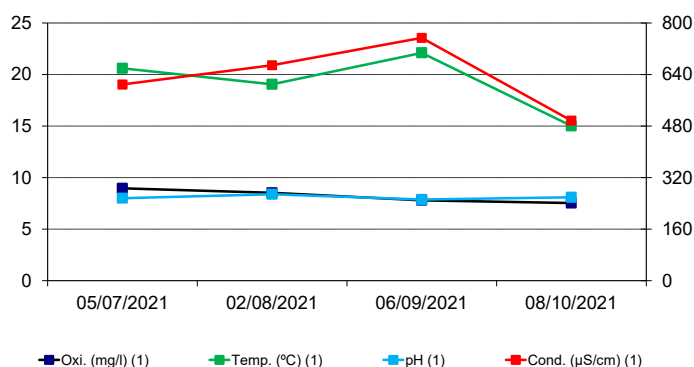
Campaña	1ª	2ª	3ª	4ª
Tª (° C)	20,6	19,1	22,1	15,0
pH	8,00	8,38	7,87	8,09
Conductividad (µS/cm)	609	669	754	497
Oxígeno disuelto (mg/l)	8,96	8,53	7,80	7,52
Oxígeno disuelto (%)	99,9	92,5	90,2	74,0
Profundidad (m)	Sup.	Sup.	Sup.	Sup.

Sup.: superficie

Recuento larvario

Campaña	1ª	2ª	3ª	4ª
Individuos trocóforas	0	0	0	0
Individuos Veliger	0	0	0	0
Individuos Pediveliger	0	0	0	0
Individuos Post-larva	0	0	0	0
Larvas/litro	0	0	0	0
Resultado	N	N	N	N

N (Negativo), P (Positivo), SP (Subpositivo ≤0,05)



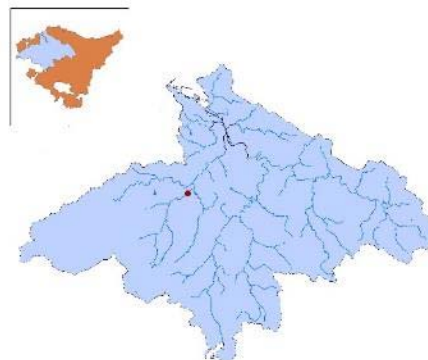
Anexo 1. Fichas de resultados por estación de control de seguimiento larvario. Año 2021

Código Estación: KHE305

Herrerías

Datos generales

Coordenadas	X:495293; Y: 4781412
Localización	Gordexola
Territorio	Bizkaia
Cuenca	Cantábrica
Tipo de masa	Río
Unidad Hidrológica	Ibaizabal



Datos de la toma de muestras

Campaña	1ª	2ª	3ª	4ª
Fecha	06/07/21	03/08/21	03/09/21	05/10/21
Hora	10:30	10:45	9:45	11:00
Tipo de muestreo				
Superficial	x	x	x	x
Integrada				
Volumen	100	100	100	100
Técnica	Pozal	Pozal	Pozal	Pozal

Datos físico-químicos

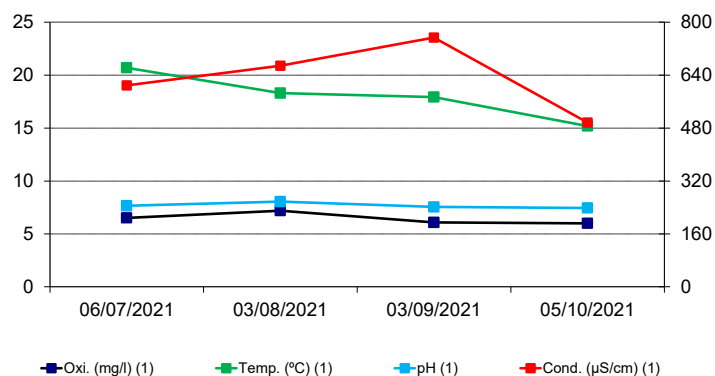
Campaña	1ª	2ª	3ª	4ª
Tª (º C)	20,7	18,3	17,9	15,2
pH	7,66	8,05	7,55	7,46
Conductividad (µS/cm)	431	467	465	393
Oxígeno disuelto (mg/l)	6,51	7,19	6,09	6,00
Oxígeno disuelto (%)	72,7	78,4	65,1	59,7
Profundidad (m)	Sup.	Sup.	Sup.	Sup.

Sup.: superficie

Recuento larvario

Campaña	1ª	2ª	3ª	4ª
Individuos trocóforas	0	0	0	0
Individuos Veliger	0	0	0	0
Individuos Pederaliger	0	0	0	0
Individuos Post-larva	0	0	0	0
Larvas/litro	0	0	0	0
Resultado	N	N	N	N

N (Negativo), P (Positivo), SP (Subpositivo ≤0,05)



Código Estación: ATB-E

Embalse Artiba

Datos generales

Coordenadas	X:502313; Y: 4785395
Localización	Alonsotegi
Territorio	Bizkaia
Cuenca	Cantábrica
Tipo de masa	Embalse
Unidad Hidrológica	Ibaizabal



Datos de la toma de muestras

Campaña	1ª	2ª	3ª	4ª
Fecha	05/07/21	2/08/21	06/09/21	14/10/21
Hora	11:15	13:15	-	11:45
Tipo de muestreo				
Superficial	x	x	-	x
Integrada				
Volumen	200	100	-	200
Técnica	Pozal	Pozal	-	Pozal

Datos físico-químicos

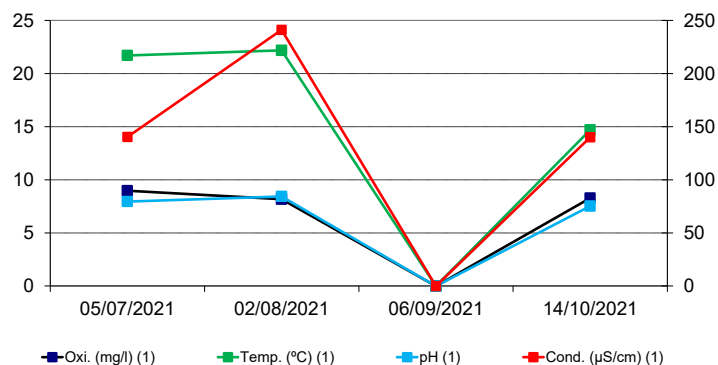
Campaña	1ª	2ª	3ª	4ª
Tª (°C)	21,7	22,2	-	14,7
pH	7,95	8,43	-	7,53
Conductividad (µS/cm)	140	241	-	140
Oxígeno disuelto (mg/l)	8,97	8,17	-	8,28
Oxígeno disuelto (%)	101,9	98,3	-	81,6
Profundidad (m)	Sup.	Sup.	-	Sup

Sup.: superficie

Recuento larvario

Campaña	1ª	2ª	3ª	4ª
Individuos trocóforas	0	0	0	0
Individuos Veliger	0	0	0	0
Individuos Pediveliger	0	0	0	0
Individuos Post-larva	0	0	0	0
Larvas/litro	0	0	0	0
Resultado	N	N	N	N

N (Negativo), P (Positivo), SP (Subpositivo ≤0,05)



Código Estación: LIN-E

Embalse Lingorta

Datos generales

Coordenadas	X:499515; Y: 4784537
Localización	La Cuadra
Territorio	Bizkaia
Cuenca	Cantábrica
Tipo de masa	Embalse
Unidad Hidrológica	Ibaizabal



Datos de la toma de muestras

Campaña	1ª	2ª	3ª	4ª
Fecha	05/07/21	02/08/21	06/09/21	14/10/21
Hora	12:30	14:15	12:30	12:15
Tipo de muestreo				
Superficial			x	
Integrada	x	x		x
Volumen	400	400	200	400
Técnica	Bomba	Bomba	Pozal	Bomba

Datos físico-químicos

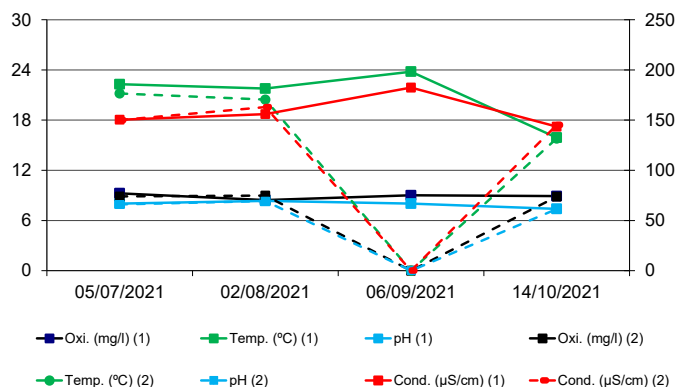
Campaña	1ª	2ª	3ª	4ª
Tª (°C)	22,3 21,2	21,8 20,45	23,8 -	15,9 15,8
pH	8,02 7,91	8,34 8,31	8,01 -	7,39 7,36
Conductividad (µS/cm)	150,4 150,0	156 163,0	182,5 -	143,5 145,1
Oxig. Dis. (mg/l)	9,25 8,87	8,44 8,97	9 -	8,91 8,85
Oxig. Dis. (%)	106,4 99,8	101,1 105,6	106,5 -	90 87,6
Profundidad (m)	2/5	2/5	Sup.	2/5

Sup.: superficie

Recuento larvario

Campaña	1ª	2ª	3ª	4ª
Individuos trocóforas	0	0	0	0
Individuos Veliger	0	0	0	0
Individuos Pederaliger	0	0	0	0
Individuos Post-larva	0	0	0	0
Larvas/litro	0	0	0	0
Resultado	N	N	N	N

N (Negativo), P (Positivo), SP (Subpositivo ≤0,05)



Código Estación: GAL095-E

Galindo

Datos generales

Coordenadas	X:500569; Y: 4791880
Localización	Barakaldo
Territorio	Bizkaia
Cuenca	Cantábrica
Tipo de masa	Río
Unidad Hidrológica	Ibaizabal



Datos de la toma de muestras

Campaña	1ª	2ª	3ª	4ª
Fecha	05/07/21	02/08/21	06/09/21	14/10/21
Hora	14:15	17:15	16:45	16:35
Tipo de muestreo				
Superficial	x	x	x	x
Integrada				
Volumen	100	100	100	100
Técnica	Pozal	Pozal	Pozal	Pozal

Datos físico-químicos

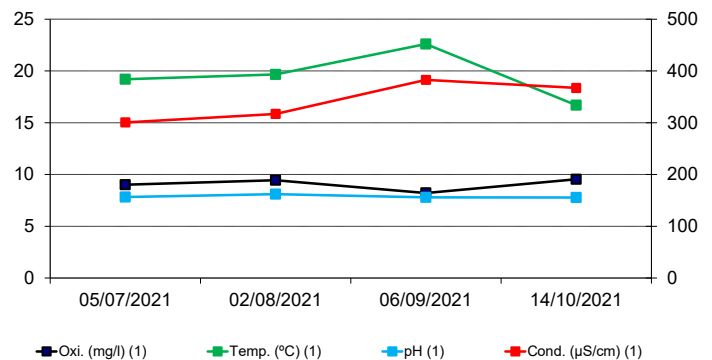
Campaña	1ª	2ª	3ª	4ª
Tª (° C)	19,2	19,7	22,6	16,7
pH	7,82	8,10	7,79	7,78
Conductividad (µS/cm)	300,7	317,0	382,7	367,2
Oxígeno disuelto (mg/l)	9,01	9,44	8,22	9,54
Oxígeno disuelto (%)	97,7	103,0	95,5	98,1
Profundidad (m)	Sup.	Sup.	Sup.	Sup.

Sup.: superficie

Recuento larvario

Campaña	1ª	2ª	3ª	4ª
Individuos trocóforas	0	0	0	0
Individuos Veliger	6	0	0	0
Individuos Pederaliger	0	0	0	0
Individuos Post-larva	0	0	0	0
Larvas/litro	0,06	0	0	0
Resultado	P	N	N	N

N (Negativo), P (Positivo), SP (Subpositivo ≤0,05)



Código Estación: ARB-E

Balsa Arboleda

Datos generales

Coordenadas	X:495772; Y: 4792384
Localización	La Arboleda
Territorio	Bizkaia
Cuenca	Cantábrica
Tipo de masa	Balsa
Unidad Hidrológica	Ibaizabal



Datos de la toma de muestras

Campaña	1ª	2ª	3ª	4ª
Fecha	06/07/21	03/08/21	03/09/21	05/10/21
Hora	14:00	14:15	14:30	14:45
Tipo de muestreo				
Superficial	x	x	x	x
Integrada				
Volumen	200	200	200	200
Técnica	Pozal	Pozal	Pozal	Pozal

Datos físico-químicos

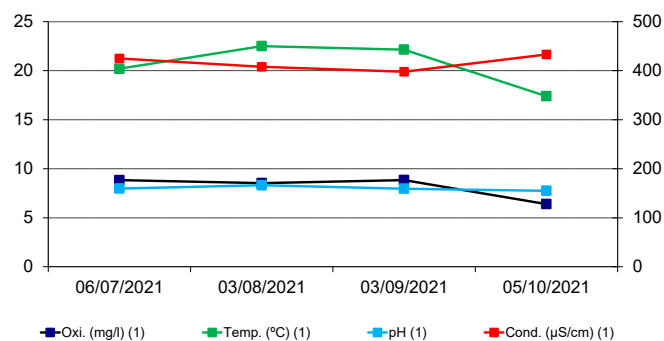
Campaña	1ª	2ª	3ª	4ª
Tª (°C)	20,2	22,5	22,2	17,4
pH	7,98	8,31	7,97	7,75
Conductividad (µS/cm)	425	408	398	433
Oxígeno disuelto (mg/l)	8,83	8,54	8,85	6,40
Oxígeno disuelto (%)	97,5	105,2	105,8	66,6
Profundidad (m)	Sup.	Sup.	Sup.	Sup.

Sup.: superficie

Recuento larvario

Campaña	1ª	2ª	3ª	4ª
Individuos trocóforas	0	0	0	0
Individuos Veliger	0	0	0	0
Individuos Pediveliger	0	0	0	0
Individuos Post-larva	0	0	0	0
Larvas/litro	0	0	0	0
Resultado	N	N	N	N

N (Negativo), P (Positivo), SP (Subpositivo ≤0,05)



Código Estación: PAR-E

Balsa Parkotxa

Datos generales

Coordenadas	X:496169; Y: 4792618
Localización	La Arboleda
Territorio	Bizkaia
Cuenca	Cantábrica
Tipo de masa	Balsa
Unidad Hidrológica	Ibaizabal



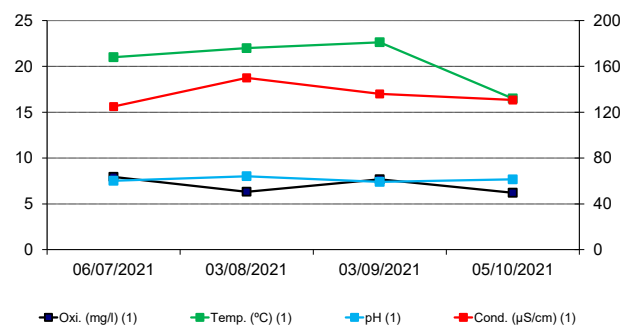
Datos de la toma de muestras

Campaña	1ª	2ª	3ª	4ª
Fecha	06/07/21	03/08/21	03/09/21	05/10/21
Hora	13:30	14:00	13:45	14:15
Tipo de muestreo				
Superficial	x	x	x	x
Integrada				
Volumen	200	200	200	200
Técnica	Pozal	Pozal	Pozal	Pozal

Datos físico-químicos

Campaña	1ª	2ª	3ª	4ª
Tª (° C)	21,0	22,0	22,6	16,5
pH	7,51	8,01	7,4	7,67
Conductividad (µS/cm)	124,9	150,0	136,0	130,6
Oxígeno disuelto (mg/l)	7,94	6,32	7,68	6,20
Oxígeno disuelto (%)	89,1	76,2	93,4	63,4
Profundidad (m)	Sup.	Sup.	Sup.	Sup.

Sup.: superficie



Recuento larvario

Campaña	1ª	2ª	3ª	4ª
Individuos trocóforas	0	0	0	0
Individuos Veliger	0	0	0	0
Individuos Pediveliger	0	0	0	0
Individuos Post-larva	0	0	0	0
Larvas/litro	0	0	0	0
Resultado	N	N	N	N

N (Negativo), P (Positivo), SP (Subpositivo ≤0,05)

Código Estación: IOI-E **Embalse Oiola**

Datos generales

Coordenadas	X:496247; Y: 4790840
Localización	Barakaldo
Territorio	Bizkaia
Cuenca	Cantábrica
Tipo de masa	Embalse
Unidad Hidrológica	Ibaizabal



Datos de la toma de muestras

Campaña	1ª	2ª	3ª	4ª
Fecha	05/07/21	02/08/21	06/09/21	14/10/21
Hora	9:30	9:45	10:15	9:45
Tipo de muestreo				
Superficial				
Integrada	x	x	x	x
Volumen	400	400	400	400
Técnica	Bomba	Bomba	Bomba	Pozal

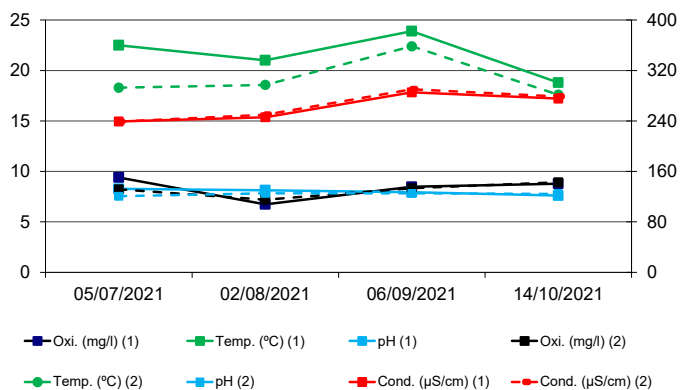
Datos físico-químicos

Campaña	1ª	2ª	3ª	4ª
Tª (°C)	22,5	21,02	23,9	18,8
	18,3	18,57	22,4	17,6
pH	8,27	8,14	7,95	7,61
	7,54	7,83	7,83	7,77
Conductividad (µS/cm)	239,2	246	285,3	275,5
	238,9	250	290,4	278,9
Oxig. Dis. (mg/l)	9,4	6,74	8,47	8,78
	8,22	7,2	8,33	8,93
Oxig. Dis. (%)	108,5	80,4	100,1	94,4
	87,8	80,2	95,9	93,8
Profundidad (m)	2/5	2/5	2/5	2/5

Recuento larvario

Campaña	1ª	2ª	3ª	4ª
Individuos trocóforas	0	0	0	0
Individuos Veliger	0	0	0	0
Individuos Pediveliger	0	0	0	0
Individuos Post-larva	0	0	0	0
Larvas/litro	0	0	0	0
Resultado	N	N	N	N

N (Negativo), P (Positivo), SP (Subpositivo ≤0,05)

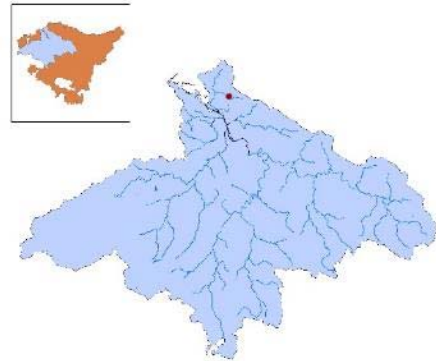


Código Estación: MAR-E

Balsa de Martiartu

Datos generales

Coordenadas	X:502725; Y: 4798600
Localización	Erandio
Territorio	Bizkaia
Cuenca	Cantábrica
Tipo de masa	Balsa
Unidad Hidrológica	Ibaizabal



Datos de la toma de muestras

Campaña	1ª	2ª	3ª	4ª
Fecha	07/07/21	03/08/21	03/09/21	05/10/21
Hora	9:30	9:45	10:15	9:45
Tipo de muestreo				
Superficial	x	x	x	x
Integrada				
Volumen	200	200	200	200
Técnica	Pozal	Pozal	Pozal	Pozal

Datos físico-químicos

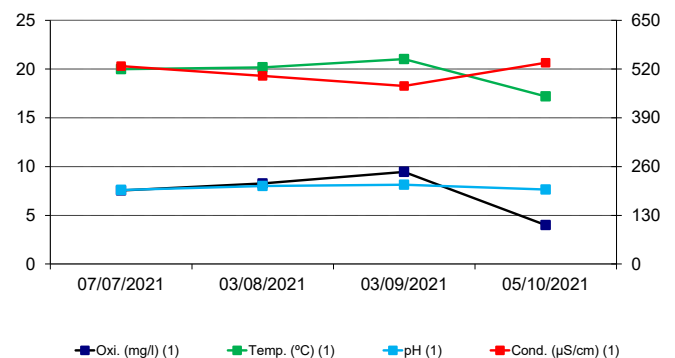
Campaña	1ª	2ª	3ª	4ª
Tª (° C)	20,0	20,2	21,0	17,2
pH	7,60	8,00	8,13	7,65
Conductividad (µS/cm)	528	502	475	537
Oxígeno disuelto(mg/l)	7,55	8,26	9,45	4,00
Oxígeno disuelto (%)	83,2	92,3	107,2	41,5
Prof. (m)	Sup.	Sup.	Sup.	Sup.

Sup.: superficie

Recuento larvario

Campaña	1ª	2ª	3ª	4ª
Individuos trocóforas	0	0	0	0
Individuos Veliger	0	0	0	0
Individuos Pediveliger	0	0	0	0
Individuos Post-larva	0	0	0	0
Larvas/litro	0	0	0	0
Resultado	N	N	N	N

N (Negativo), P (Positivo), SP (Subpositivo ≤0,05)



Código Estación: LER-E

Embalse Lertutxe

Datos generales

Coordenadas	X:502443; Y: 4797079
Localización	Gohierri
Territorio	Bizkaia
Cuenca	Cantábrica
Tipo de masa	Embalse
Unidad Hidrológica	Ibaizabal



Datos de la toma de muestras

Campaña	1ª	2ª	3ª	4ª
Fecha	07/07/21	03/08/21	03/09/21	05/10/21
Hora	10:00	10:15	10:45	10:00
Tipo de muestreo				
Superficial	x	x	x	x
Integrada				
Volumen	200	200	200	200
Técnica	Pozal	Pozal	Pozal	Pozal

Datos físico-químicos

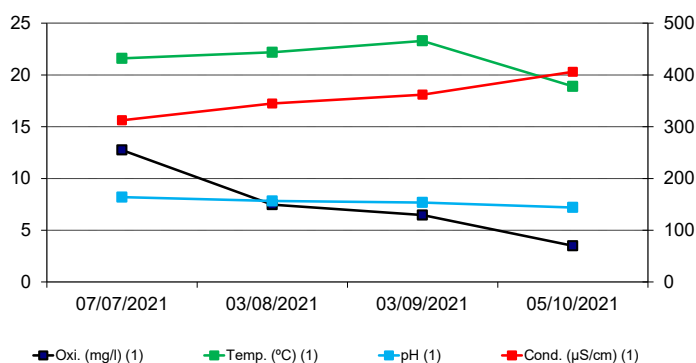
Campaña	1ª	2ª	3ª	4ª
Tª (°C)	21,6	22,2	23,3	18,9
pH	8,20	7,82	7,68	7,20
Conductividad (µS/cm)	312,6	345,0	362,0	406,0
Oxígeno disuelto (mg/l)	12,75	7,48	6,46	3,50
Oxígeno disuelto (%)	144,7	87	76,1	37,5
Profundidad (m)	Sup.	Sup.	Sup.	Sup.

Sup.: superficie

Recuento larvario

Campaña	1ª	2ª	3ª	4ª
Individuos trocóforas	0	0	0	0
Individuos Veliger	0	0	0	0
Individuos Pederaliger	0	0	0	0
Individuos Post-larva	0	0	0	0
Larvas/litro	0	0	0	0
Resultado	N	N	N	N

N (Negativo), P (Positivo), SP (Subpositivo ≤0,05)



Código Estación: LAU-E

Embalse Laukariz

Datos generales

Coordenadas	X:495293; Y: 4781412
Localización	Berreaga
Territorio	Bizkaia
Cuenca	Cantábrica
Tipo de masa	Río
Unidad Hidrológica	Butroe



Datos de la toma de muestras

Campaña	1ª	2ª	3ª	4ª
Fecha	05/07/21	02/08/21	06/09/21	14/10/21
Hora	9:45	10:30	9:45	10:30
Tipo de muestreo				
Superficial				
Integrada	x	x	x	x
Volumen	400	400	400	400
Técnica	Bomba	Bomba	Bomba	Bomba

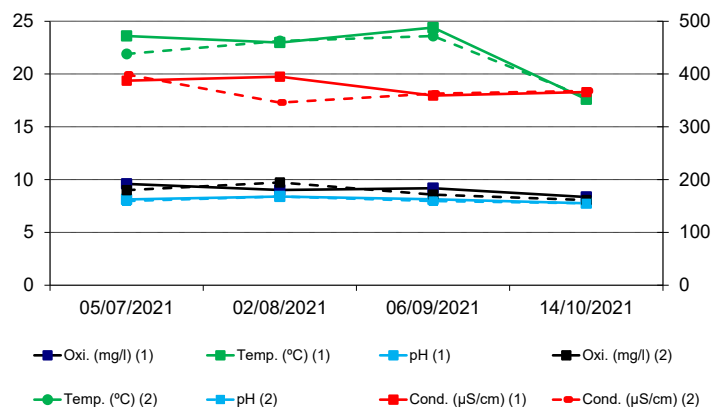
Datos físico-químicos

Campaña	1ª	2ª	3ª	4ª
Tª (°C)	23,6	22,98	24,4	17,6
	21,9	23,13	23,6	17,8
pH	8,11	8,39	8,13	7,76
	7,97	8,39	7,97	7,75
Conductividad (µS/cm)	387,3	395	359,2	365,7
	399,2	346	362,9	368
Oxig. Dis. (mg/l)	9,59	9,02	9,17	8,34
	8,99	9,72	8,57	8,05
Oxig. Dis. (%)	113	105,6	109,7	87,5
	102,9	114,9	101,1	85,1
Profundidad (m)	2/5	2/5	2/5	2/5

Recuento larvario

Campaña	1ª	2ª	3ª	4ª
Individuos trocóforas	0	0	0	0
Individuos Veliger	0	0	0	0
Individuos Pederaliger	0	0	0	0
Individuos Post-larva	0	0	0	0
Larvas/litro	0	0	0	0
Resultado	N	N	N	N

N (Negativo), P (Positivo), SP (Subpositivo ≤0,05)



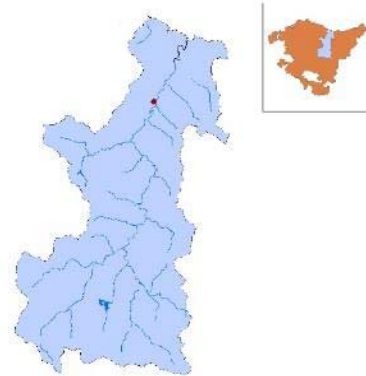
Anexo 1. Fichas de resultados por estación de control de seguimiento larvario. Año 2021

Código Estación: DEB450-E

Deba

Datos generales

Coordenadas	X:548433; Y: 4786985
Localización	Altzola
Territorio	Gipuzkoa
Cuenca	Cantábrica
Tipo de masa	Río
Unidad Hidrológica	Deba



Datos de la toma de muestras

Campaña	1ª	2ª	3ª	4ª
Fecha	07/07/21	05/08/21	09/09/21	07/10/21
Hora	14:30	13:45	14:15	16:45
Tipo de muestreo				
Superficial	x	x	x	x
Integrada				
Volumen	100	100	100	100
Técnica	Pozal	Pozal	Pozal	Pozal

Datos físico-químicos

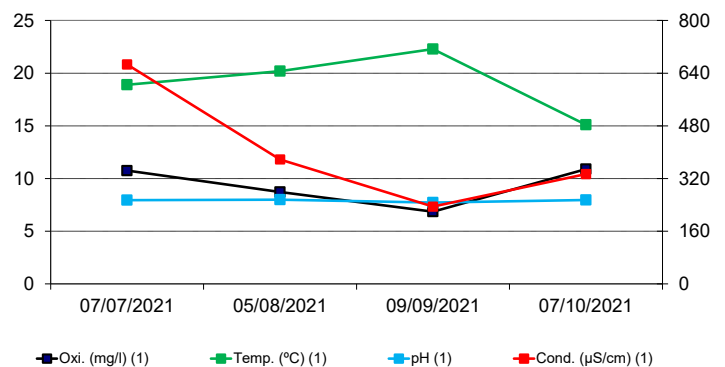
Campaña	1ª	2ª	3ª	4ª
Tª (°C)	18,9	20,2	22,3	15,1
pH	7,95	8,00	7,73	7,97
Conductividad (µS/cm)	666,4	377,9	234,9	333,6
Oxígeno disuelto (mg/l)	10,75	8,73	6,86	10,90
Oxígeno disuelto (%)	110	98,9	81,1	102,9
Profundidad (m)	Sup.	Sup.	Sup.	Sup.

Sup.: superficie

Recuento larvario

Campaña	1ª	2ª	3ª	4ª
Individuos trocóforas	0	0	0	0
Individuos Veliger	0	0	0	0
Individuos Pediveliger	0	0	0	0
Individuos Post-larva	0	0	0	0
Larvas/litro	0	0	0	0
Resultado	N	N	N	N

N (Negativo), P (Positivo), SP (Subpositivo ≤0,05)



Código Estación: URK-E

Embalse Urkulu

Datos generales

Coordenadas	X:542076; Y: 4763701
Localización	Aozaratzta
Territorio	Gipuzkoa
Cuenca	Cantábrica
Tipo de masa	Embalse
Unidad Hidrológica	Deba



Datos de la toma de muestras

Campaña	1ª	2ª	3ª	4ª
Fecha	07/07/21	05/08/21	09/09/21	07/10/21
Hora	12:45	12:00	12:45	13:30
Tipo de muestreo				
Superficial	x	x	x	x
Integrada				
Volumen	200	200	200	200
Técnica	Pozal	Pozal	Pozal	Pozal

Datos físico-químicos

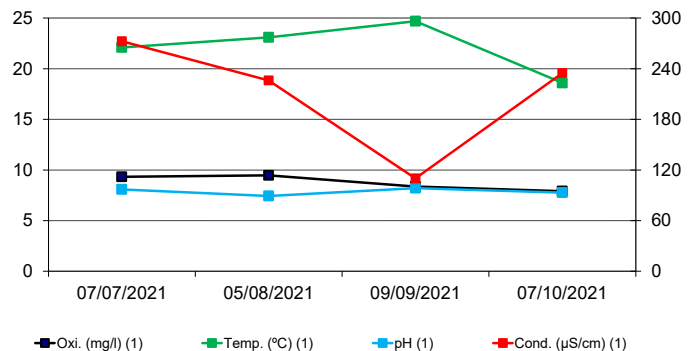
Campaña	1ª	2ª	3ª	4ª
Tª (° C)	22,1	23,1	24,7	18,6
pH	8,08	7,43	8,21	7,76
Conductividad (µS/cm)	272,7	226,2	110,0	235,0
Oxígeno disuelto (mg/l)	9,33	9,47	8,37	7,91
Oxígeno disuelto (%)	108,6	118,3	106,1	87
Profundidad (m)	Sup.	Sup.	Sup.	Sup.

Sup.: superficie

Recuento larvario

Campaña	1ª	2ª	3ª	4ª
Individuos trocóforas	0	0	0	0
Individuos Veliger	0	0	0	0
Individuos Pediveliger	0	0	0	0
Individuos Post-larva	0	0	0	0
Larvas/litro	0	0	0	0
Resultado	N	N	N	N

N (Negativo), P (Positivo), SP (Subpositivo ≤0,05)

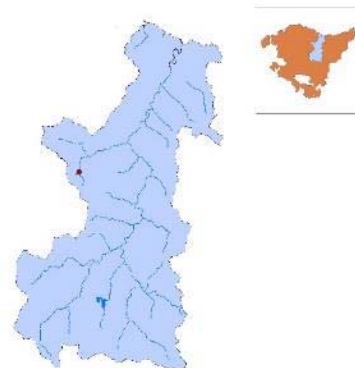


Código Estación: AIX

Aixola

Datos generales

Coordenadas	X: 540144; Y: 4780285
Localización	Eitzaga
Territorio	Gipuzkoa
Cuenca	Cantábrica
Tipo de masa	Río
Unidad Hidrológica	Deba



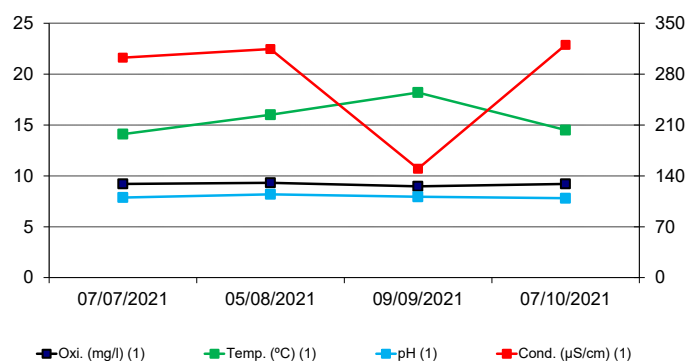
Datos de la toma de muestras

Campaña	1ª	2ª	3ª	4ª
Fecha	07/07/21	05/08/21	09/09/21	07/10/21
Hora	14:00	13:15	13:45	15:00
Tipo de muestreo				
Superficial	x	x	x	x
Integrada				
Volumen	100	100	100	200
Técnica	Pozal	Pozal	Pozal	Pozal

Datos físico-químicos

Campaña	1ª	2ª	3ª	4ª
Tª (°C)	14,1	16,0	18,2	14,5
pH	7,87	8,19	7,94	7,80
Conductividad (µS/cm)	302,8	314,7	149,8	320,3
Oxígeno disuelto (mg/l)	9,21	9,32	8,98	9,21
Oxígeno disuelto (%)	101,4	98,3	99	95,1
Profundidad (m)	Sup.	Sup.	Sup.	Sup.

Sup.: superficie



Recuento larvario

Campaña	1ª	2ª	3ª	4ª
Individuos trocóforas	0	0	0	0
Individuos Veliger	0	0	0	0
Individuos Pediveliger	0	0	0	0
Individuos Post-larva	0	0	0	0
Larvas/litro	0	0	0	0
Resultado	N	N	N	N

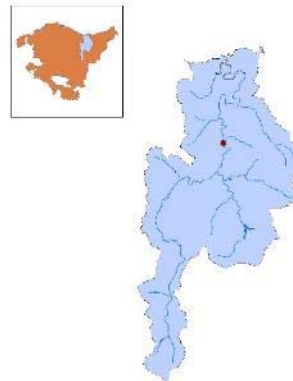
N (Negativo), P (Positivo), SP (Subpositivo ≤0,05)

Código Estación: URO490-E

Urola

Datos generales

Coordenadas	X:560433; Y: 4784741
Localización	Lasao
Territorio	Gipuzkoa
Cuenca	Cantábrica
Tipo de masa	Río
Unidad Hidrológica	Urola



Datos de la toma de muestras

Campaña	1ª	2ª	3ª	4ª
Fecha	07/07/21	05/08/21	09/09/21	07/10/21
Hora	15:45	14:15	14:45	16:00
Tipo de muestreo				
Superficial	x	x	x	x
Integrada				
Volumen	100	100	100	100
Técnica	Pozal	Pozal	Pozal	Pozal

Datos físico-químicos

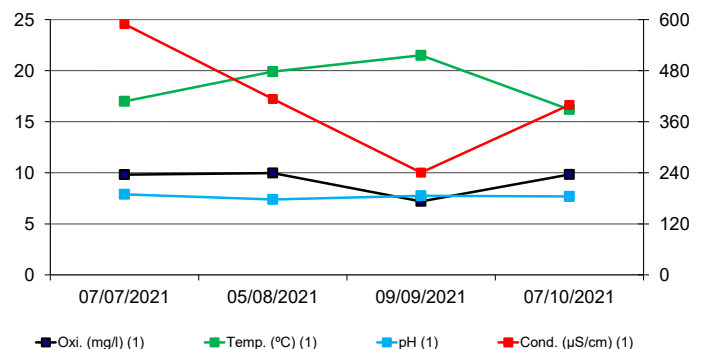
Campaña	1ª	2ª	3ª	4ª
Tª (°C)	17,0	19,9	21,5	16,2
pH	7,90	7,39	7,75	7,68
Conductividad (µS/cm)	589,4	413,4	240,3	399,5
Oxígeno disuelto (mg/l)	9,83	9,98	7,20	9,84
Oxígeno disuelto (%)	103,1	112	84,3	100,5
Profundidad (m)	Sup.	Sup.	Sup.	Sup.

Sup.: superficie

Recuento larvario

Campaña	1ª	2ª	3ª	4ª
Individuos trocóforas	0	0	0	0
Individuos Veliger	0	0	0	0
Individuos Pediveliger	0	0	1	0
Individuos Post-larva	0	0	0	0
Larvas/litro	0	0	0,01	0
Resultado	N	N	SP	N

N (Negativo), P (Positivo), SP (Subpositivo ≤0,05)

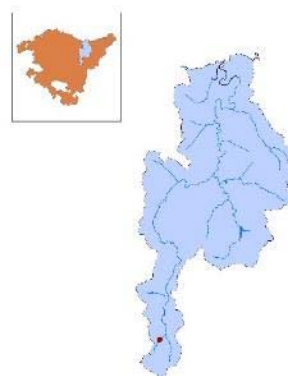


Código Estación: BAR-E

Embalse Barrendiola

Datos generales

Coordenadas	X:553473; Y: 4762205
Localización	Brinkola
Territorio	Gipuzkoa
Cuenca	Cantábrica
Tipo de masa	Embalse
Unidad Hidrológica	Urola



Datos de la toma de muestras

Campaña	1ª	2ª	3ª	4ª
Fecha	07/07/21	05/08/21	09/09/21	07/10/21
Hora	12:00	11:15	11:30	12:45
Tipo de muestreo				
Superficial	x	x	x	x
Integrada				
Volumen	200	200	200	200
Técnica	Pozal	Pozal	Pozal	Pozal

Datos físico-químicos

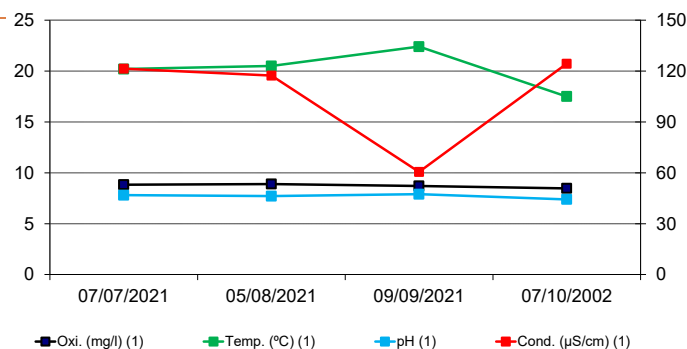
Campaña	1ª	2ª	3ª	4ª
Tª (°C)	20,2	20,5	22,4	17,5
pH	7,80	7,70	7,89	7,38
Conductividad (µS/cm)	121,4	117,3	60,5	124,3
Oxígeno disuelto (mg/l)	8,82	8,89	8,70	8,47
Oxígeno disuelto (%)	101,9	108	109,6	92,6
Profundidad (m)	Sup.	Sup.	Sup.	Sup.

Sup.: superficie

Recuento larvario

Campaña	1ª	2ª	3ª	4ª
Individuos trocóforas	0	0	0	0
Individuos Veliger	0	0	0	0
Individuos Pediveliger	0	0	0	0
Individuos Post-larva	0	0	0	0
Larvas/litro	0	0	0	0
Resultado	N	N	N	N

N (Negativo), P (Positivo), SP (Subpositivo ≤0,05)

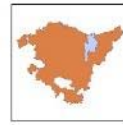


Código Estación: IBA-E

Embalse Ibaieder

Datos generales

Coordenadas	X:562790; Y: 4775286
Localización	Nuarbe
Territorio	Gipuzkoa
Cuenca	Cantábrica
Tipo de masa	Embalse
Unidad Hidrológica	Urola



Datos de la toma de muestras

Campaña	1ª	2ª	3ª	4ª
Fecha	07/07/21	05/08/21	09/09/21	07/10/21
Hora	16:00	14:15	15:15	17:45
Tipo de muestreo				
Superficial	x	x	x	x
Integrada				
Volumen	200	200	200	200
Técnica	Pozal	Pozal	Pozal	Pozal

Datos físico-químicos

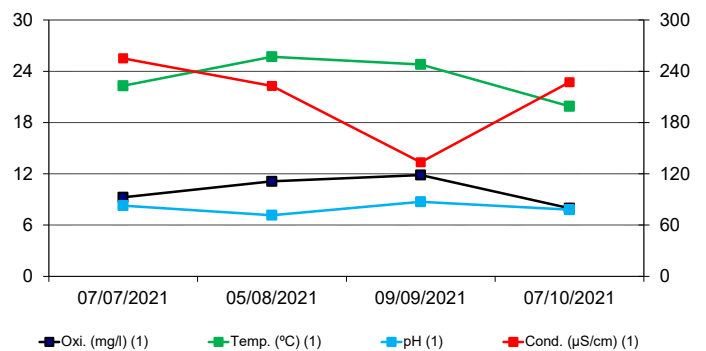
Campaña	1ª	2ª	3ª	4ª
Tª (º C)	22,3	25,7	24,8	19,9
pH	8,28	7,16	8,73	7,80
Conductividad (µS/cm)	255,2	222,9	133,6	227,2
Oxígeno disuelto (mg/l)	9,26	11,11	11,86	7,98
Oxígeno disuelto (%)	101,4	143,1	149,9	88,3
Profundidad (m)	Sup.	Sup.	Sup.	Sup.

Sup.: superficie

Recuento larvario

Campaña	1ª	2ª	3ª	4ª
Individuos trocóforas	0	0	0	0
Individuos Veliger	0	0	0	0
Individuos Pediveliger	0	0	0	0
Individuos Post-larva	0	0	0	0
Larvas/litro	0	0	0	0
Resultado	N	N	N	N

N (Negativo), P (Positivo), SP (Subpositivo ≤0,05)



Código Estación: ORI260

Oria

Datos generales

Coordenadas	X:568747; Y: 4770074
Localización	Legorreta
Territorio	Gipuzkoa
Ámbito	Intercomunitario
Cuenca	Cantábrica
Tipo de masa	Río
Unidad Hidrológica	Oria



Datos de la toma de muestras

Campaña	1ª	2ª	3ª	4ª
Fecha	08/07/21	06/08/21	10/09/21	08/10/21
Hora	11:00	11:15	11:15	11:45
Tipo de muestreo				
Superficial	x	x	x	x
Integrada				
Volumen	100	100	100	100
Técnica	Pozal	Pozal	Pozal	Pozal

Datos físico-químicos

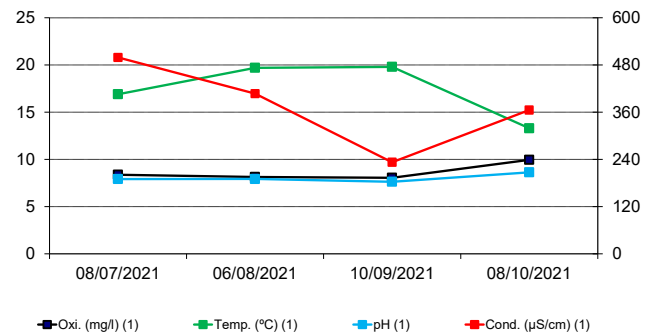
Campaña	1ª	2ª	3ª	4ª
Tª (°C)	16,9	19,7	19,8	13,3
pH	7,92	7,93	7,63	8,63
Conductividad (µS/cm)	499,2	407,3	232,9	365,7
Oxígeno disuelto (mg/l)	8,38	8,15	8,05	9,96
Oxígeno disuelto (%)	86,6	93,1	91,8	94,7
Profundidad (m)	Sup.	Sup.	Sup.	Sup.

Sup.: superficie

Recuento larvario

Campaña	1ª	2ª	3ª	4ª
Individuos trocóforas	0	0	0	0
Individuos Veliger	0	0	0	0
Individuos Pediveliger	0	0	0	0
Individuos Post-larva	0	0	0	0
Larvas/litro	0	0	0	0
Resultado	N	N	N	N

N (Negativo), P (Positivo), SP (Subpositivo ≤0,05)



Código Estación: TRO-E

Mina Troya

Datos generales

Coordenadas	X:558435; Y: 4765441
Localización	Ormaiztegi
Territorio	Gipuzkoa
Cuenca	Cantábrica
Tipo de masa	Balsa
Unidad Hidrológica	Oria



Datos de la toma de muestras

Campaña	1ª	2ª	3ª	4ª
Fecha	07/07/21	05/08/21	09/09/21	07/10/21
Hora	10:30	9:45	10:15	11:30
Tipo de muestreo				
Superficial	x	x	x	x
Integrada				
Volumen	200	200	200	200
Técnica	Pozal	Pozal	Pozal	Pozal

Datos físico-químicos

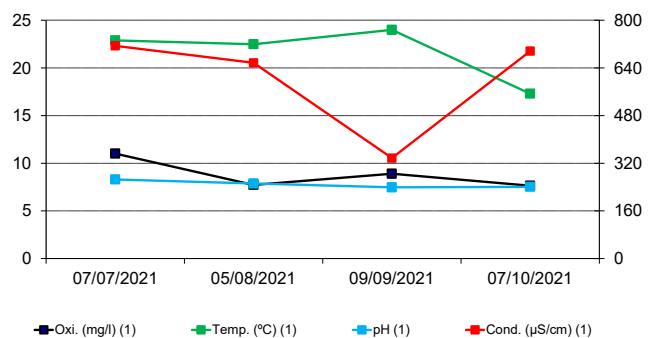
Campaña	1ª	2ª	3ª	4ª
Tª (°C)	22,9	22,5	24,0	17,3
pH	8,30	7,87	7,47	7,53
Conductividad (µS/cm)	714,4	657,3	337,1	696,8
Oxígeno disuelto (mg/l)	11,02	7,73	8,89	7,64
Oxígeno disuelto (%)	135	95	112,4	80,4
Profundidad (m)	Sup.	Sup.	Sup.	Sup.

Sup.: superficie

Recuento larvario

Campaña	1ª	2ª	3ª	4ª
Individuos trocóforas	0	0	0	0
Individuos Veliger	0	0	0	0
Individuos Pediveliger	0	0	0	0
Individuos Post-larva	0	0	0	0
Larvas/litro	0	0	0	0
Resultado	N	N	N	N

N (Negativo), P (Positivo), SP (Subpositivo ≤0,05)



Código Estación: ARRI-E

Embalse Arriaran

Datos generales

Coordenadas	X:561994; Y: 4768808
Localización	Astigarreta
Territorio	Gipuzkoa
Cuenca	Cantábrica
Tipo de masa	Embalse
Unidad Hidrológica	Oria



Datos de la toma de muestras

Campaña	1ª	2ª	3ª	4ª
Fecha	07/07/21	05/08/21	09/09/21	07/10/21
Hora	9:00	9:00	9:00	9:30
Tipo de muestreo				
Superficial				
Integrada	x	x	x	x
Volumen	400	400	400	400
Técnica	Bomba	Bomba	Bomba	Bomba

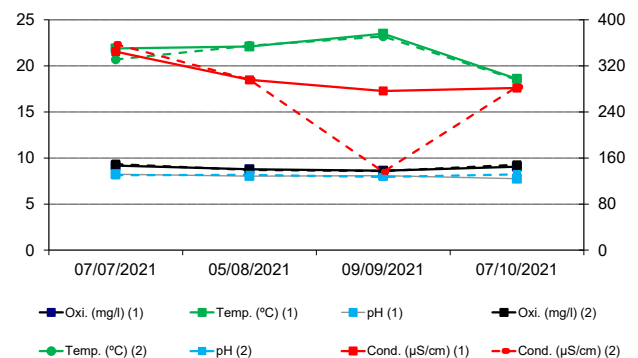
Datos físico-químicos

Campaña	1ª	2ª	3ª	4ª
Tª (°C)	21,9	22,1	23,5	18,6
	20,7	22,2	23,2	18,5
pH	8,24	8,04	8,08	7,75
	8,13	8,17	7,96	8,23
Conductividad	344,9	295,7	276,5	281,7
(µS/cm)	357,8	296,1	136,1	283,5
Oxig. Dis.	9,18	8,78	8,62	9,06
(mg/l)	9,34	8,71	8,58	9,26
Oxig. Dis.	106	106,8	107,5	98,3
(%)	109,4	106,6	106,8	99
Profundidad (m)	2/5	2/5	2/5	2/5

Recuento larvario

Campaña	1ª	2ª	3ª	4ª
Individuos trocóforas	0	0	0	0
Individuos Veliger	0	0	0	0
Individuos Pederaliger	0	0	0	0
Individuos Post-larva	0	0	0	0
Larvas/litro	0	0	0	0
Resultado	N	N	N	N

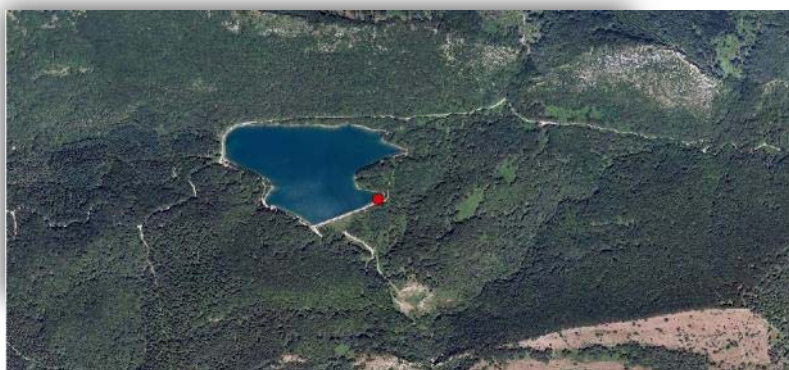
N (Negativo), P (Positivo), SP (Subpositivo ≤0,05)



Código Estación: LAR-E2 **Embalse Lareo**

Datos generales

Coordenadas	X:572545; Y: 4758575
Localización	Ataun
Territorio	Gipuzkoa
Cuenca	Cantábrica
Tipo de masa	Embalse
Unidad Hidrológica	Oria



Datos de la toma de muestras

Campaña	1ª	2ª	3ª	4ª
Fecha	08/07/21	06/08/21	10/09/21	08/10/21
Hora	9:00	9:15	9:00	9:30
Tipo de muestreo				
Superficial	x	x	x	x
Integrada				
Volumen	200	200	200	200
Técnica	Pozal	Pozal	Pozal	Pozal

Datos físico-químicos

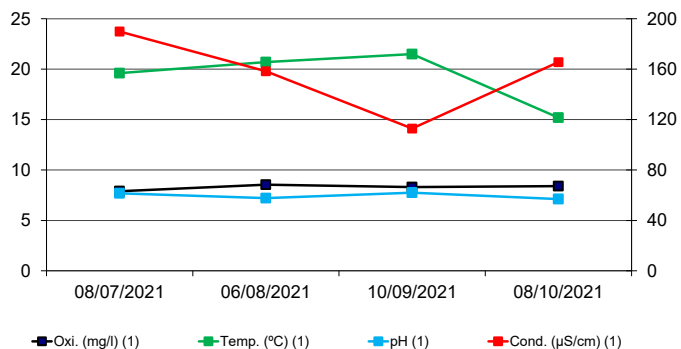
Campaña	1ª	2ª	3ª	4ª
Tª (°C)	19,6	20,7	21,5	15,2
pH	7,69	7,20	7,75	7,12
Conductividad (µS/cm)	189,9	158,3	112,9	165,6
Oxígeno disuelto (mg/l)	7,89	8,54	8,30	8,39
Oxígeno disuelto (%)	92,7	106,9	105,1	91,5
Profundidad (m)	Sup.	Sup.	Sup.	Sup.

Sup.: superficie

Recuento larvario

Campaña	1ª	2ª	3ª	4ª
Individuos trocóforas	0	0	0	0
Individuos Veliger	0	0	0	0
Individuos Pediveliger	0	0	0	0
Individuos Post-larva	0	0	0	0
Larvas/litro	0	0	0	0
Resultado	N	N	N	N

N (Negativo), P (Positivo), SP (Subpositivo ≤0,05)



Código Estación: ARKA-E

Balsa Arkaka

Datos generales

Coordenadas	X:569862; Y: 4762646
Localización	Zaldibia
Territorio	Gipuzkoa
Cuenca	Cantábrica
Tipo de masa	Balsa
Unidad Hidrológica	Oria



Datos de la toma de muestras

Campaña	1ª	2ª	3ª	4ª
Fecha	08/07/21	06/08/21	10/09/21	08/10/21
Hora	10:00	10:15	10:00	10:45
Tipo de muestreo				
Superficial	x	x	x	x
Integrada				
Volumen	200	200	200	200
Técnica	Pozal	Pozal	Pozal	Pozal

Datos físico-químicos

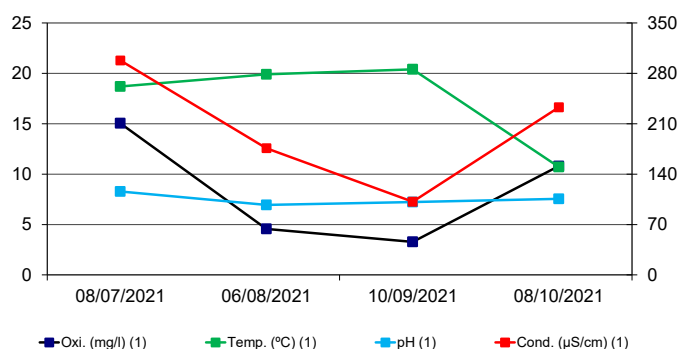
Campaña	1ª	2ª	3ª	4ª
Tª (°C)	18,7	19,9	20,4	10,7
pH	8,28	6,94	7,23	7,55
Conductividad (µS/cm)	298,0	176,1	101,7	232,9
Oxígeno disuelto (mg/l)	15,05	4,57	3,28	10,80
Oxígeno disuelto (%)	163	52,8	38,1	99,6
Profundidad (m)	Sup.	Sup.	Sup.	Sup.

Sup.: superficie

Recuento larvario

Campaña	1ª	2ª	3ª	4ª
Individuos trocóforas	0	0	0	0
Individuos Veliger	0	0	0	0
Individuos Pederaliger	0	0	0	0
Individuos Post-larva	0	0	0	0
Larvas/litro	0	0	0	0
Resultado	N	N	N	N

N (Negativo), P (Positivo), SP (Subpositivo ≤0,05)



Código Estación: IBI-E

Embalse Ibiur

Datos generales

Coordenadas	X:571159; Y: 4770277
Localización	Baliarrain
Territorio	Gipuzkoa
Cuenca	Cantábrica
Tipo de masa	Embalse
Unidad Hidrológica	Oria



Datos de la toma de muestras

Campaña	1ª	2ª	3ª	4ª
Fecha	08/07/21	06/08/21	10/09/21	08/10/21
Hora	11:30	11:45	11:30	12:15
Tipo de muestreo				
Superficial				
Integrada	x	x	x	x
Volumen	400	400	400	400
Técnica	Bomba	Bomba	Bomba	Bomba

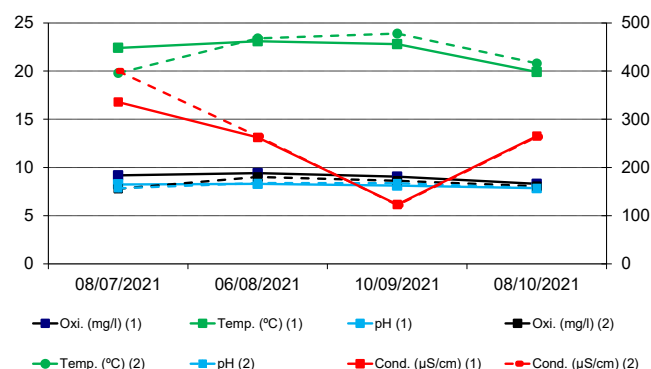
Datos físico-químicos

Campaña	1ª	2ª	3ª	4ª
Tª (°C)	22,4 19,8	23,1 23,4	22,8 23,9	19,9 20,8
pH	8,25 7,84	8,3 8,39	8,12 8,37	7,85 7,88
Conductividad (µS/cm)	336,0 400,0	262,4 264,8	123,2 121,9	265,2 263,6
Oxig. Dis. (mg/l)	9,18 7,79	9,41 9,02	9,05 8,63	8,3 8,05
Oxig. Dis. (%)	105 86,5	115,2 111,2	110 106,6	91 100,7
Profundidad (m)	2/5	2/5	2/5	2/5

Recuento larvario

Campaña	1ª	2ª	3ª	4ª
Individuos trocóforas	0	0	0	0
Individuos Veliger	0	0	0	0
Individuos Pediveliger	0	0	0	0
Individuos Post-larva	0	0	0	0
Larvas/litro	0	0	0	0
Resultado	N	N	N	N

N (Negativo), P (Positivo), SP (Subpositivo ≤0,05)



Anexo 1. Fichas de resultados por estación de control de seguimiento larvario. Año 2021

Código Estación: OLE394-E Leitzaran

Datos generales

Coordenadas	X:579536; Y: 4784777
Localización	Andoain
Territorio	Gipuzkoa
Ámbito	Intercomunitario
Cuenca	Cantábrica
Tipo de masa	Río
Unidad Hidrológica	Oria



Datos de la toma de muestras

Campaña	1ª	2ª	3ª	4ª
Fecha	08/07/21	06/08/21	10/09/21	08/10/21
Hora	12:30	12:45	12:45	13:15
Tipo de muestreo				
Superficial	x	x	x	x
Integrada				
Volumen	100	100	100	100
Técnica	Pozal	Pozal	Pozal	Pozal

Datos físico-químicos

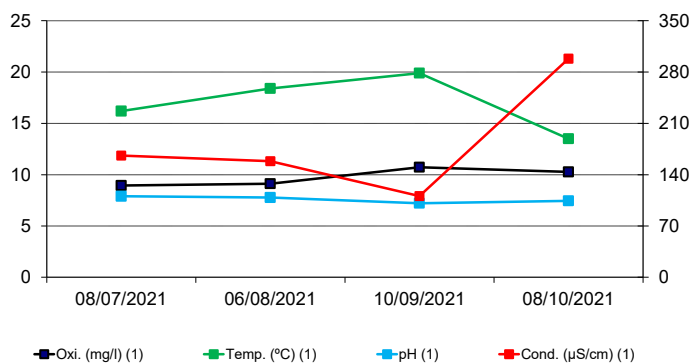
Campaña	1ª	2ª	3ª	4ª
Tª (° C)	16,2	18,4	19,9	13,5
pH	7,9	7,78	7,22	7,46
Conductividad (µS/cm)	166,1	158,4	110,9	298,3
Oxígeno disuelto (mg/l)	8,94	9,12	10,73	10,27
Oxígeno disuelto (%)	93	100,4	120,3	100
Profundidad (m)	Sup.	Sup.	Sup.	Sup.

Sup.: superficie

Recuento larvario

Campaña	1ª	2ª	3ª	4ª
Individuos trocóforas	0	0	0	0
Individuos Veliger	0	0	0	0
Individuos Pediveliger	0	0	0	0
Individuos Post-larva	0	0	0	0
Larvas/litro	0	0	0	0
Resultado	N	N	N	N

N (Negativo), P (Positivo), SP (Subpositivo ≤0,05)

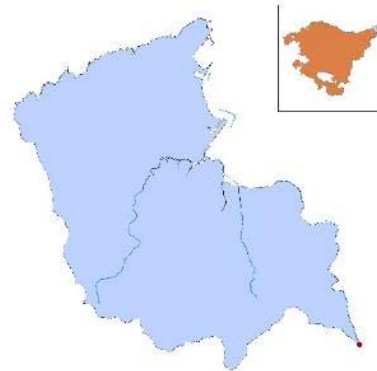


Código Estación: BID555

Bidasoa

Datos generales

Coordenadas	X:603073; Y: 4794251
Localización	Endarlatsa
Territorio	Gipuzkoa
Cuenca	Cantábrica
Tipo de masa	Río
Unidad Hidrológica	Bidasoa



Datos de la toma de muestras

Campaña	1ª	2ª	3ª	4ª
Fecha	08/07/21	06/08/21	10/09/21	08/10/21
Hora	13:30	13:15	13:30	14:00
Tipo de muestreo				
Superficial	x	x	x	x
Integrada				
Volumen	100	100	100	100
Técnica	Pozal	Pozal	Pozal	Pozal

Datos físico-químicos

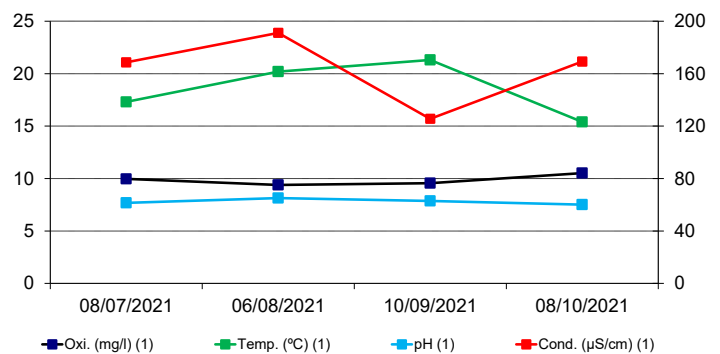
Campaña	1ª	2ª	3ª	4ª
Tª (°C)	17,3	20,2	21,3	15,4
pH	7,68	8,14	7,87	7,51
Conductividad (µS/cm)	168,6	191,1	125,6	169,2
Oxígeno disuelto (mg/l)	9,97	9,40	9,56	10,53
Oxígeno disuelto (%)	101,8	106,7	110,4	105,8
Profundidad	Sup.	Sup	Sup	Sup

Sup.: superficie

Recuento larvario

Campaña	1ª	2ª	3ª	4ª
Individuos trocóforas	0	0	0	0
Individuos Veliger	0	0	0	0
Individuos Pediveliger	0	0	0	0
Individuos Post-larva	0	0	0	0
Larvas/litro	0	0	0	0
Resultado	N	N	N	N

N (Negativo), P (Positivo), SP (Subpositivo ≤0,05)



Código Estación: OME--E

Omecillo Espejo

Datos generales

Coordenadas	X:495898; Y: 4739775
Localización	Espejo
Territorio	Araba
Cuenca	Ebro
Tipo de masa	Río
Unidad Hidrológica	Omecillo



Datos de la toma de muestras

Campaña	1ª	2ª	3ª	4ª
Fecha	08/07/21	04/08/21	02/09/21	04/10/21
Hora	10:45	10:40	12:15	12:00
Tipo de muestreo				
Superficial	x	x	x	x
Integrada				
Volumen	100	100	100	100
Técnica	Pozal	Pozal	Pozal	Pozal

Datos físico-químicos

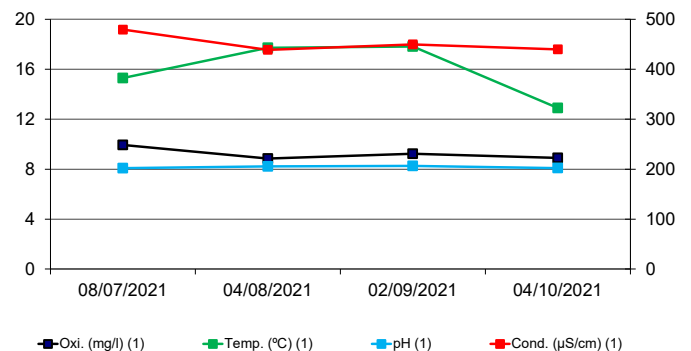
Campaña	1ª	2ª	3ª	4ª
Tª (° C)	15,3	17,7	17,8	12,9
pH	8,08	8,22	8,26	8,09
Conductividad (µS/cm)	479,5	439,0	450,0	440,0
Oxígeno disuelto (mg/l)	9,94	8,85	9,23	8,90
Oxígeno disuelto (%)	99,2	98,8	103,4	84,2
Profundidad (m)	Sup.	Sup.	Sup.	Sup.

Sup.: superficie

Recuento larvario

Campaña	1ª	2ª	3ª	4ª
Individuos trocóforas	0	0	0	0
Individuos Veliger	0	0	0	0
Individuos Pediveliger	0	0	0	0
Individuos Post-larva	0	0	0	0
Larvas/litro	0	0	0	0
Resultado	N	N	N	N

N (Negativo), P (Positivo), SP (Subpositivo ≤0,05)



Código Estación: OME332-E Omecillo

Datos generales

Coordenadas	X:496182; Y: 4736482
Localización	Bergüenda
Territorio	Araba
Cuenca	Ebro
Tipo de masa	Río
Unidad Hidrológica	Omecillo



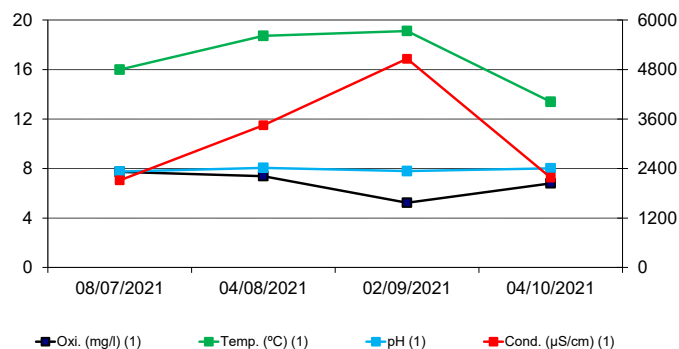
Datos de la toma de muestras

Campaña	1ª	2ª	3ª	4ª
Fecha	08/07/21	04/08/21	02/09/21	04/10/21
Hora	11:00	11:00	12:30	12:15
Tipo de muestreo				
Superficial	x	x	x	x
Integrada				
Volumen	100	100	100	100
Técnica	Pozal	Pozal	Pozal	Pozal

Datos físico-químicos

Campaña	1ª	2ª	3ª	4ª
Tª (° C)	16,0	18,7	19,1	13,4
pH	7,75	8,06	7,79	8,02
Conductividad (µS/cm)	2.114	3.450	5.062	2.180
Oxígeno disuelto (mg/l)	7,73	7,38	5,24	6,80
Oxígeno disuelto (%)	79	84,4	62,4	65,2
Profundidad (m)	Sup.	Sup.	Sup.	Sup.

Sup.: superficie



Recuento larvario

Campaña	1ª	2ª	3ª	4ª
Individuos trocóforas	0	0	0	0
Individuos Veliger	0	0	0	0
Individuos Pediveliger	0	0	0	0
Individuos Post-larva	0	0	0	0
Larvas/litro	0	0	0	0
Resultado	N	N	N	N

N (Negativo), P (Positivo), SP (Subpositivo ≤0,05)

Código Estación: OTU-E

Tumecillo Angosto

Datos generales

Coordenadas	X:494077; Y: 4743959
Localización	Angosto
Territorio	Araba
Cuenca	Ebro
Tipo de masa	Río
Unidad Hidrológica	Omecillo



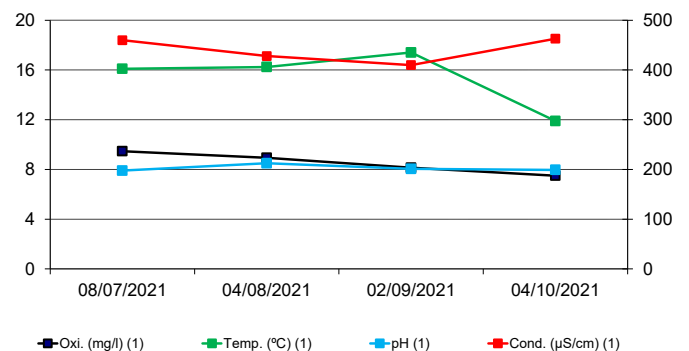
Datos de la toma de muestras

Campaña	1ª	2ª	3ª	4ª
Fecha	08/07/21	04/08/21	02/09/21	04/10/21
Hora	10:15	10:15	11:45	11:45
Tipo de muestreo				
Superficial	x	x	x	x
Integrada				
Volumen	100	100	100	100
Técnica	Pozal	Pozal	Pozal	Pozal

Datos físico-químicos

Campaña	1ª	2ª	3ª	4ª
Tª (°C)	16,1	16,2	17,4	11,9
pH	7,91	8,5	8,05	7,96
Conductividad (µS/cm)	460	428	410	463
Oxígeno disuelto (mg/l)	9,47	8,94	8,14	7,50
Oxígeno disuelto (%)	96,4	97,3	99,6	69,5
Profundidad (m)	Sup.	Sup.	Sup.	Sup.

Sup.: superficie



Recuento larvario

Campaña	1ª	2ª	3ª	4ª
Individuos trocóforas	0	0	0	0
Individuos Veliger	0	0	0	0
Individuos Pederaliger	0	0	0	0
Individuos Post-larva	0	0	0	0
Larvas/litro	0	0	0	0
Resultado	N	N	N	N

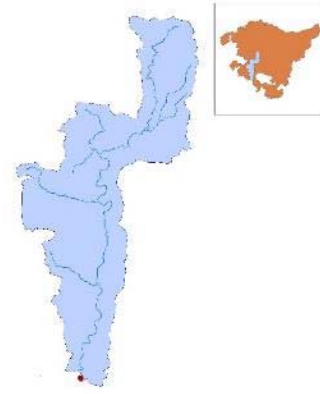
N (Negativo), P (Positivo), SP (Subpositivo ≤0,05)

Código Estación: BAI558-E

Baia

Datos generales

Coordenadas	X:505824; Y: 4727791
Localización	Rivabellosa
Territorio	Araba
Cuenca	Ebro
Tipo de masa	Río
Unidad Hidrológica	Baia



Datos de la toma de muestras

Campaña	1ª	2ª	3ª	4ª
Fecha	08/07/21	04/08/21	02/09/21	04/10/21
Hora	12:45	12:30	15:00	13:45
Tipo de muestreo				
Superficial	x	x	x	x
Integrada				
Volumen	100	100	100	100
Técnica	Pozal	Pozal	Pozal	Pozal

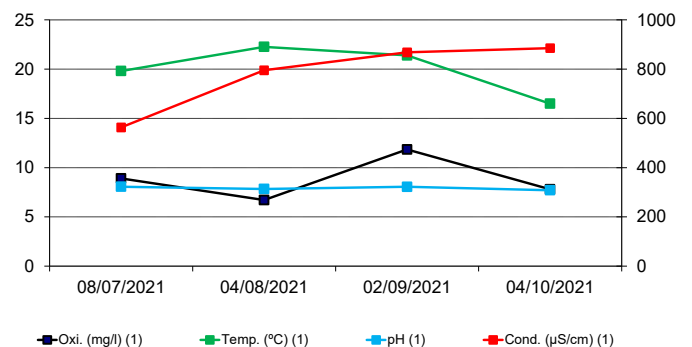
Datos físico-químicos

Campaña	1ª	2ª	3ª	4ª
Tª (° C)	19,8	22,3	21,4	16,5
pH	8,06	7,83	8,05	7,7
Conductividad (µS/cm)	563,0	795,0	868,0	885,0
Oxígeno disuelto (mg/l)	8,91	6,70	11,84	7,80
Oxígeno disuelto (%)	97,7	81,3	142,9	79,6
Profundidad (m)	Sup.	Sup.	Sup.	Sup.

Sup.: superficie

Recuento larvario

Campaña	1ª	2ª	3ª	4ª
Individuos trocóforas	0	0	0	0
Individuos Veliger	0	0	0	0
Individuos Pediveliger	0	0	0	0
Individuos Post-larva	0	0	0	0
Larvas/litro	0	0	0	0
Resultado	N	N	N	N

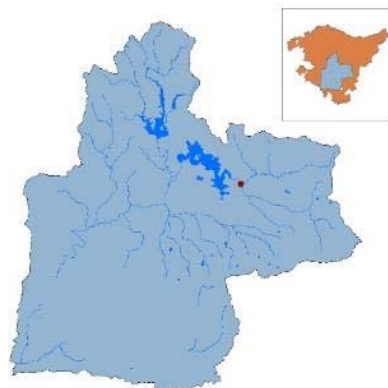


Código Estación: ZAD204-E

Zadorra

Datos generales

Coordenadas	X:539554; Y: 4749961
Localización	Maturana
Territorio	Araba
Cuenca	Ebro
Tipo de masa	Río
Unidad Hidrológica	Zadorra



Datos de la toma de muestras

Campaña	1ª	2ª	3ª	4ª
Fecha	05/07/21	03/08/21	07/09/21	05/10/21
Hora	9:30	9:15	9:45	10:00
Tipo de muestreo				
Superficial	x	x	x	x
Integrada				
Volumen	200	200	200	200
Técnica	Pozal	Pozal	Pozal	Pozal

Datos físico-químicos

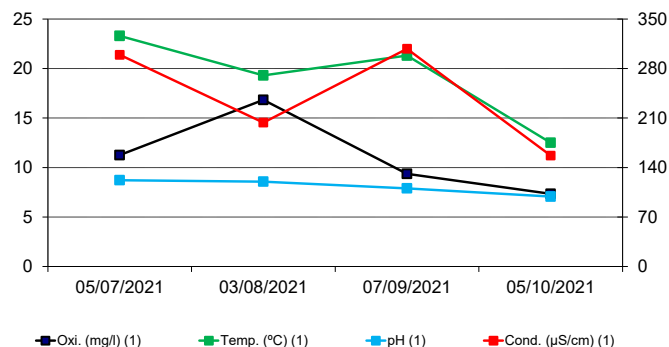
Campaña	1ª	2ª	3ª	4ª
Tª (° C)	23,3	19,3	21,3	12,5
pH	8,72	8,57	7,90	7,06
Conductividad (µS/cm)	299,5	203,5	307,9	156,9
Oxígeno disuelto (mg/l)	11,25	16,83	9,36	7,34
Oxígeno disuelto (%)	144	197,6	115,1	73,5
Profundidad (m)	Sup.	Sup.	Sup.	Sup.

Sup.: superficie

Recuento larvario

Campaña	1ª	2ª	3ª	4ª
Individuos trocóforas	0	0	0	0
Individuos Veliger	0	0	0	0
Individuos Pediveliger	0	0	0	0
Individuos Post-larva	0	0	0	0
Larvas/litro	0	0	0	0
Resultado	N	N	N	N

N (Negativo), P (Positivo), SP (Subpositivo ≤0,05)



Código Estación: ZAD336-E

Zadorra

Datos generales

Coordenadas	X:531095; Y: 4751656
Localización	Arroiabe
Territorio	Araba
Cuenca	Ebro
Tipo de masa	Río
Unidad Hidrológica	Zadorra



Datos de la toma de muestras

Campaña	1ª	2ª	3ª	4ª
Fecha	05/07/21	03/08/21	07/09/21	05/10/21
Hora	12:30	12:15	12:15	12:45
Tipo de muestreo				
Superficial	x	x	x	x
Integrada				
Volumen	100	100	100	100
Técnica	Pozal	Pozal	Pozal	Pozal

Datos físico-químicos

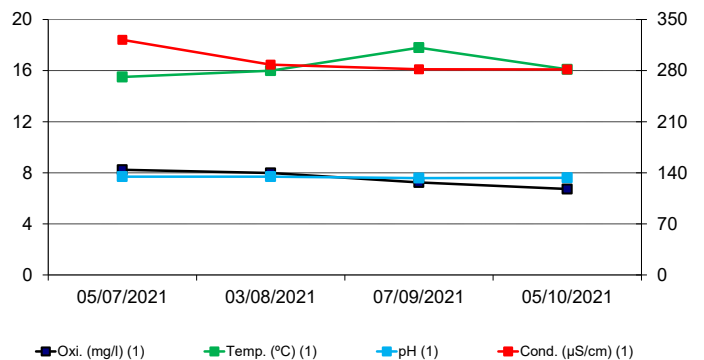
Campaña	1ª	2ª	3ª	4ª
Tª (°C)	15,5	16,0	17,8	16,1
pH	7,70	7,70	7,58	7,61
Conductividad (µS/cm)	322,3	288,2	282,0	281,6
Oxígeno disuelto (mg/l)	8,24	7,98	7,24	6,73
Oxígeno disuelto (%)	90,6	86,9	81,8	72,6
Profundidad (m)	Sup.	Sup.	Sup.	Sup.

Sup.: superficie

Recuento larvario

Campaña	1ª	2ª	3ª	4ª
Individuos trocóforas	0	0	0	0
Individuos Veliger	3	11	0	0
Individuos Pediveliger	2	0	0	1
Individuos Post-larva	0	0	0	0
Larvas/litro	0,05	0,11	0	0,01
Resultado	SP	P	N	SP

N (Negativo), P (Positivo), SP (Subpositivo ≤0,05)

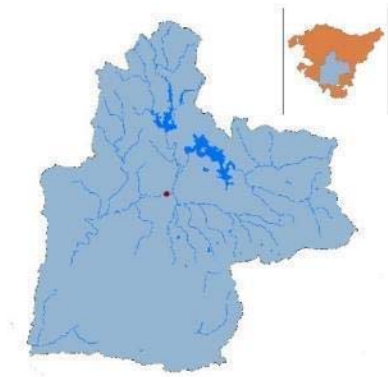


Código Estación: ZAD380-2

Zadorra

Datos generales

Coordenadas	X:528202; Y: 4747234
Localización	Gamarra Mayor
Territorio	Araba
Cuenca	Ebro
Tipo de masa	Río
Unidad Hidrológica	Zadorra



Datos de la toma de muestras

Campaña	1ª	2ª	3ª	4ª
Fecha	05/07/21	03/08/21	07/09/21	05/10/21
Hora	11:45	11:30	11:30	12:00
Tipo de muestreo				
Superficial	x	x	x	x
Integrada				
Volumen	100	100	100	100
Técnica	Pozal	Pozal	Pozal	Pozal

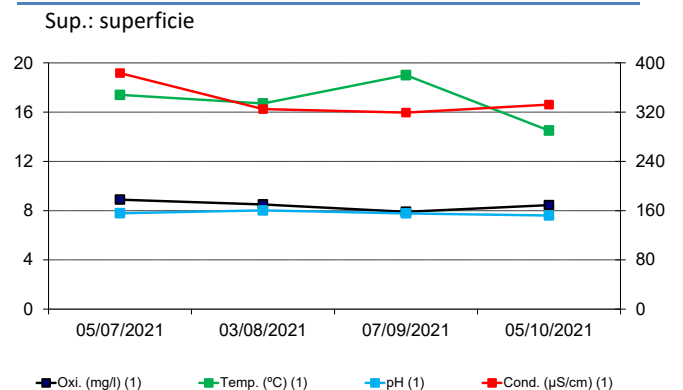
Datos físico-químicos

Campaña	1ª	2ª	3ª	4ª
Tª (°C)	17,4	16,7	19,0	14,5
pH	7,78	8,01	7,77	7,6
Conductividad (µS/cm)	383,4	324,9	319,2	332,1
Oxígeno disuelto (mg/l)	8,89	8,50	7,91	8,44
Oxígeno disuelto (%)	100,9	95	92,7	87,4
Profundidad (m)	Sup.	Sup.	Sup.	Sup.

Recuento larvario

Campaña	1ª	2ª	3ª	4ª
Individuos trocóforas	0	0	0	0
Individuos Veliger	0	1	0	0
Individuos Pederaliger	1	0	0	0
Individuos Post-larva	0	0	0	0
Larvas/litro	0,01	0,01	0	0
Resultado	SP	SP	N	N

N (Negativo), P (Positivo), SP (Subpositivo ≤0,05)

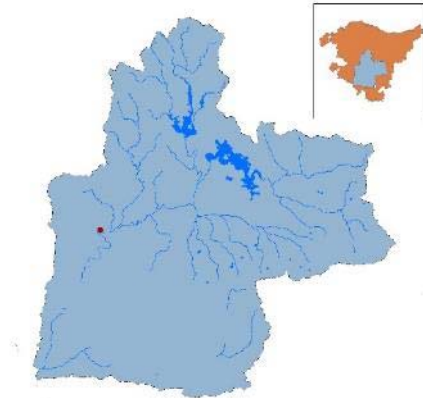


Código Estación: ZAD576-E

Zadorra

Datos generales

Coordenadas	X:516766; Y: 4743870
Localización	Trespuentes
Territorio	Araba
Cuenca	Ebro
Tipo de masa	Río
Unidad Hidrológica	Zadorra



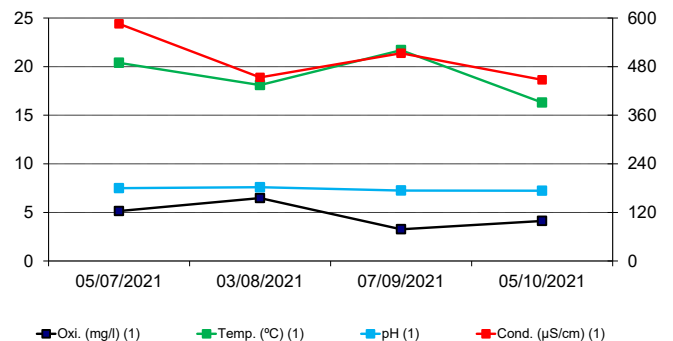
Datos de la toma de muestras

Campaña	1ª	2ª	3ª	4ª
Fecha	05/07/21	03/08/21	07/09/21	05/10/21
Hora	13:00	13:00	12:45	13:15
Tipo de muestreo				
Superficial	x	x	x	x
Integrada				
Volumen	100	100	100	100
Técnica	Pozal	Pozal	Pozal	Pozal

Datos físico-químicos

Campaña	1ª	2ª	3ª	4ª
Tª (°C)	20,4	18,1	21,7	16,3
pH	7,49	7,58	7,25	7,23
Conductividad (µS/cm)	585,9	453,6	513,2	447,6
Oxígeno disuelto (mg/l)	5,13	6,47	3,26	4,12
Oxígeno disuelto (%)	61,9	74,3	40,1	44,3
Profundidad (m)	Sup.	Sup.	Sup.	Sup.

Sup.: superficie



Recuento larvario

Campaña	1ª	2ª	3ª	4ª
Individuos trocóforas	0	0	0	0
Individuos Veliger	0	0	0	0
Individuos Pederaliger	0	0	0	0
Individuos Post-larva	0	0	0	0
Larvas/litro	0	0	0	0
Resultado	N	N	N	N

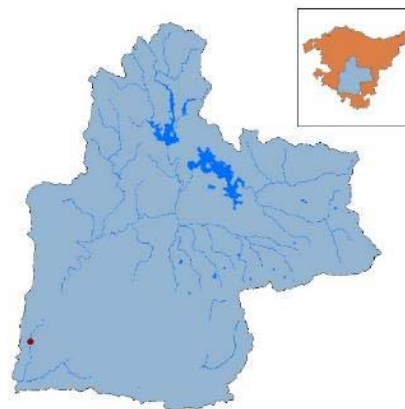
N (Negativo), P (Positivo), SP (Subpositivo ≤0,05)

Código Estación: ZAD760-E

Zadorra

Datos generales

Coordenadas	X:510321; Y: 4730540
Localización	Armiñon
Territorio	Araba
Cuenca	Ebro
Tipo de masa	Río
Unidad Hidrológica	Zadorra



Datos de la toma de muestras

Campaña	1ª	2ª	3ª	4ª
Fecha	05/07/21	03/08/21	07/09/21	05/10/21
Hora	13:30	13:15	13:15	13:30
Tipo de muestreo				
Superficial	x	x	x	x
Integrada				
Volumen	100	100	100	100
Técnica	Pozal	Pozal	Pozal	Pozal

Datos físico-químicos

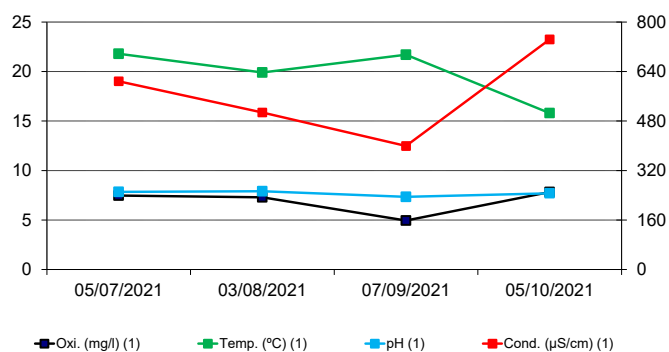
Campaña	1ª	2ª	3ª	4ª
Tª (°C)	21,8	19,9	21,7	15,8
pH	7,84	7,91	7,34	7,71
Conductividad (µS/cm)	608,8	507,5	399,5	744,0
Oxígeno disuelto (mg/l)	7,47	7,29	4,94	7,82
Oxígeno disuelto (%)	92,2	86,1	60,1	83,2
Profundidad (m)	Sup.	Sup.	Sup.	Sup.

Sup.: superficie

Recuento larvario

Campaña	1ª	2ª	3ª	4ª
Individuos trocóforas	0	0	0	0
Individuos Veliger	0	0	0	0
Individuos Pederaliger	0	0	0	0
Individuos Post-larva	0	0	0	0
Larvas/litro	0	0	0	0
Resultado	N	N	N	N

N (Negativo), P (Positivo), SP (Subpositivo ≤0,05)

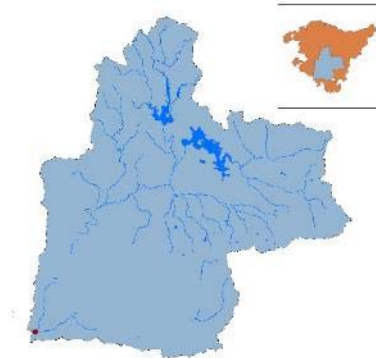


Código Estación: ZAD828-E

Zadorra

Datos generales

Coordenadas	X:509045; Y: 4725418
Localización	Lacorzanilla
Territorio	Araba
Cuenca	Ebro
Tipo de masa	Río
Unidad Hidrológica	Zadorra



Datos de la toma de muestras

Campaña	1ª	2ª	3ª	4ª
Fecha	05/07/21	03/08/21	07/09/21	05/10/21
Hora	14:00	13:45	13:45	13:45
Tipo de muestreo				
Superficial	x	x	x	x
Integrada				
Volumen	100	100	100	100
Técnica	Pozal	Pozal	Pozal	Pozal

Datos físico-químicos

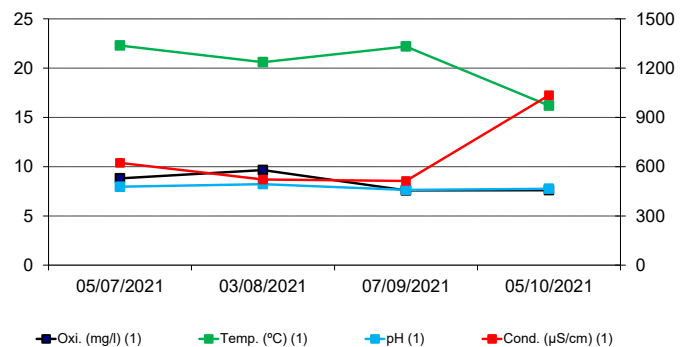
Campaña	1ª	2ª	3ª	4ª
Tª (° C)	22,3	20,6	22,2	16,2
pH	7,96	8,23	7,64	7,75
Conductividad (µS/cm)	623,2	521,5	513,3	1.035
Oxígeno disuelto (mg/l)	8,81	9,65	7,58	7,61
Oxígeno disuelto (%)	106,4	116,2	93,4	80,9
Profundidad (m)	Sup.	Sup.	Sup.	Sup.

Sup.: superficie

Recuento larvario

Campaña	1ª	2ª	3ª	4ª
Individuos trocóforas	0	0	0	0
Individuos Veliger	0	0	0	0
Individuos Pederaliger	0	0	0	0
Individuos Post-larva	0	0	0	0
Larvas/litro	0	0	0	0
Resultado	N	N	N	N

N (Negativo), P (Positivo), SP (Subpositivo ≤0,05)

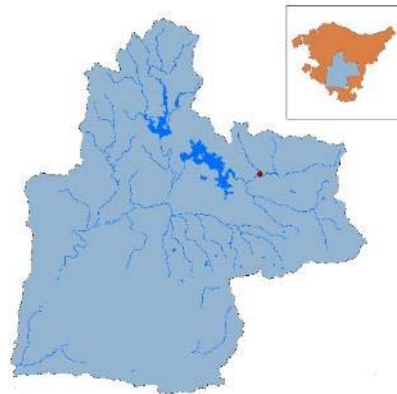


Código Estación: ZBA162-E

Barrundia

Datos generales

Coordenadas	X:541528; Y: 4751235
Localización	Ozaeta
Territorio	Araba
Cuenca	Ebro
Tipo de masa	Río
Unidad Hidrológica	Zadorra



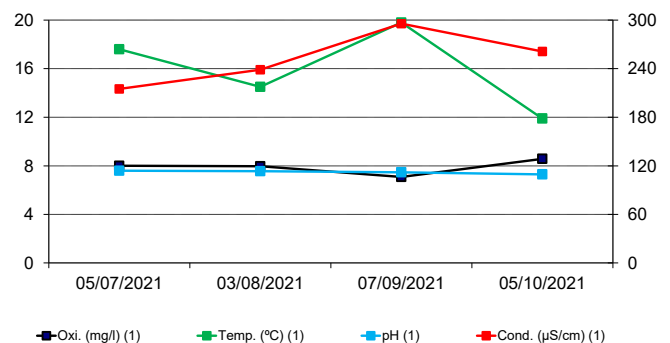
Datos de la toma de muestras

Campaña	1ª	2ª	3ª	4ª
Fecha	05/07/21	03/08/21	07/09/21	05/10/21
Hora	10:00	10:00	10:00	10:30
Tipo de muestreo				
Superficial	x	x	x	x
Integrada				
Volumen	100	100	100	100
Técnica	Pozal	Pozal	Pozal	Pozal

Datos físico-químicos

Campaña	1ª	2ª	3ª	4ª
Tª (° C)	17,6	14,5	19,8	11,9
pH	7,59	7,55	7,47	7,3
Conductividad (µS/cm)	215,0	238,6	295,5	261,2
Oxígeno disuelto (mg/l)	8,00	7,96	7,09	8,57
Oxígeno disuelto (%)	92,3	85,4	84,9	85,3
Profundidad (m)	Sup.	Sup.	Sup.	Sup.

Sup.: superficie



Recuento larvario

Campaña	1ª	2ª	3ª	4ª
Individuos trocóforas	0	0	0	0
Individuos Veliger	0	0	0	0
Individuos Pederaliger	0	0	0	0
Individuos Post-larva	0	0	0	0
Larvas/litro	0	0	0	0
Resultado	N	N	N	N

N (Negativo), P (Positivo), SP (Subpositivo ≤0,05)

Código Estación: ZSO-E

Olaeta

Datos generales

Coordenadas	X:527944; Y: 4765296
Localización	Otxandio
Territorio	Bizkaia
Cuenca	Ebro
Tipo de masa	Río
Unidad Hidrológica	Zadorra



Datos de la toma de muestras

Campaña	1ª	2ª	3ª	4ª
Fecha	06/07/21	04/08/21	08/09/21	06/10/21
Hora	13:00	12:15	13:00	12:45
Tipo de muestreo				
Superficial	x	x	x	x
Integrada				
Volumen	100	100	100	100
Técnica	Pozal	Pozal	Pozal	Pozal

Datos físico-químicos

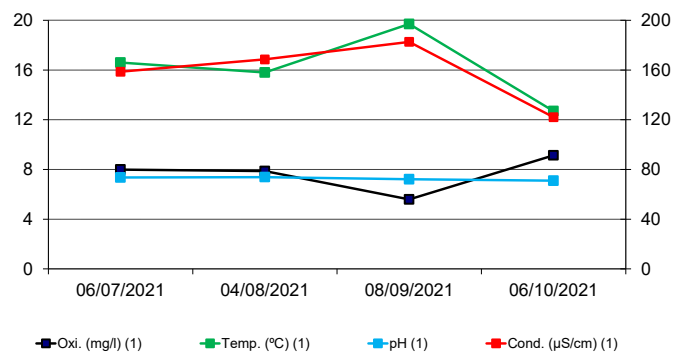
Campaña	1ª	2ª	3ª	4ª
Tª (° C)	16,6	15,8	19,7	12,7
pH	7,35	7,38	7,21	7,1
Conductividad (µS/cm)	158,6	168,5	182,6	122
Oxígeno disuelto (mg/l)	7,99	7,87	5,59	9,14
Oxígeno disuelto (%)	89,9	86,8	65,9	93,6
Profundidad (m)	Sup.	Sup.	Sup.	Sup.

Sup.: superficie

Recuento larvario

Campaña	1ª	2ª	3ª	4ª
Individuos trocóforas	0	0	0	0
Individuos Veliger	0	0	0	0
Individuos Pederaliger	0	0	0	0
Individuos Post-larva	0	0	0	0
Larvas/litro	0	0	0	0
Resultado	N	N	N	N

N (Negativo), P (Positivo), SP (Subpositivo ≤0,05)

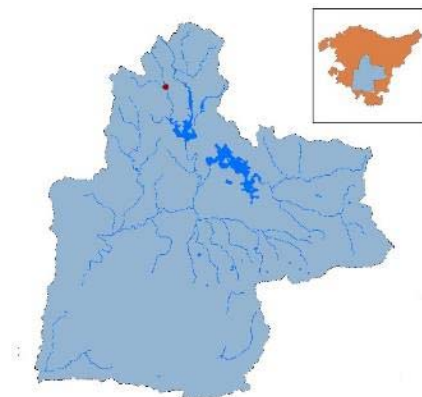


Código Estación: ZUN

Undabe

Datos generales

Coordenadas	X:525412; Y: 4763481
Localización	Ubide
Territorio	Bizkaia
Cuenca	Ebro
Tipo de masa	Río
Unidad Hidrológica	Zadorra



Datos de la toma de muestras

Campaña	1ª	2ª	3ª	4ª
Fecha	06/07/21	04/08/21	08/09/21	06/10/21
Hora	13:30	12:45	13:15	13:15
Tipo de muestreo				
Superficial	x	x	x	x
Integrada				
Volumen	100	100	100	100
Técnica	Pozal	Pozal	Pozal	Pozal

Datos físico-químicos

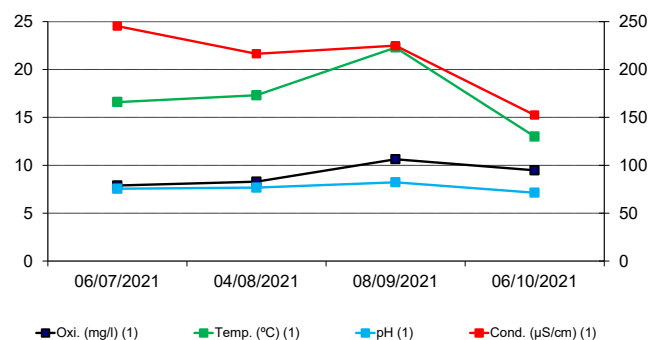
Campaña	1ª	2ª	3ª	4ª
Tª (° C)	16,6	17,3	22,3	13
pH	7,55	7,67	8,23	7,15
Conductividad (µS/cm)	245,3	216,4	224,9	152,4
Oxígeno disuelto (mg/l)	7,89	8,29	10,63	9,48
Oxígeno disuelto (%)	89,2	94,5	133,6	95,9
Profundidad (m)	Sup.	Sup.	Sup.	Sup.

Sup.: superficie

Recuento larvario

Campaña	1ª	2ª	3ª	4ª
Individuos trocóforas	0	0	0	0
Individuos Veliger	0	0	0	0
Individuos Pediveliger	0	0	0	0
Individuos Post-larva	0	0	0	0
Larvas/litro	0	0	0	0
Resultado	N	N	N	N

N (Negativo), P (Positivo), SP (Subpositivo ≤0,05)

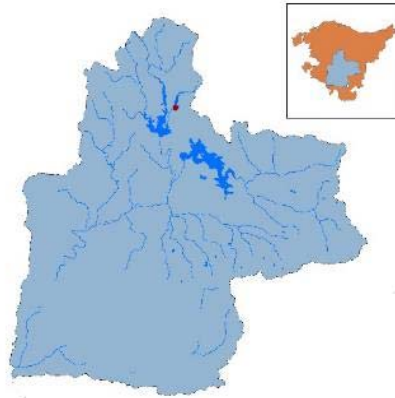


Código Estación: ALB-E2

Embalse de Albina

Datos generales

Coordenadas	X:530188; Y: 4760069
Localización	Legutio
Territorio	Araba
Cuenca	Ebro
Tipo de masa	Embalse
Unidad Hidrológica	Zadorra



Datos de la toma de muestras

Campaña	1ª	2ª	3ª	4ª
Fecha	06/07/21	04/08/21	08/09/21	06/10/21
Hora	11:00	10:30	11:15	10:30
Tipo de muestreo				
Superficial				
Integrada	x	x	x	x
Volumen	400	400	400	400
Técnica	Bomba	Bomba	Bomba	Bomba

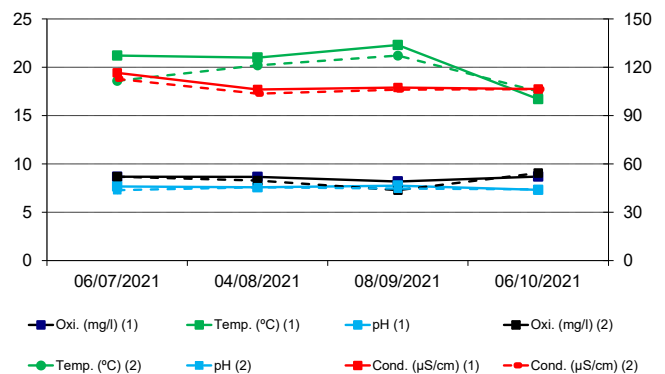
Datos físico-químicos

Campaña	1ª	2ª	3ª	4ª
Tª (°C)	21,2	21	22,3	16,7
	18,6	20,2	21,2	17,5
pH	7,67	7,58	7,76	7,32
	7,29	7,59	7,45	7,38
Conductividad (µS/cm)	116,6	106,2	107,4	106,5
	112,8	103,6	106,1	106,4
Oxig. Dis. (mg/l)	8,67	8,66	8,19	8,7
	8,68	8,28	7,28	9,06
Oxig. Dis. (%)	108,2	106,5	104,1	93,0
	103	100,6	90,8	99,1
Profundidad (m)	2/5	2/5	2/5	2/5

Recuento larvario

Campaña	1ª	2ª	3ª	4ª
Individuos trocóforas	0	0	0	0
Individuos Veliger	0	0	0	0
Individuos Pediveliger	0	0	0	0
Individuos Post-larva	0	0	0	0
Larvas/litro	0	0	0	0
Resultado	N	N	N	N

N (Negativo), P (Positivo), SP (Subpositivo ≤0,05)

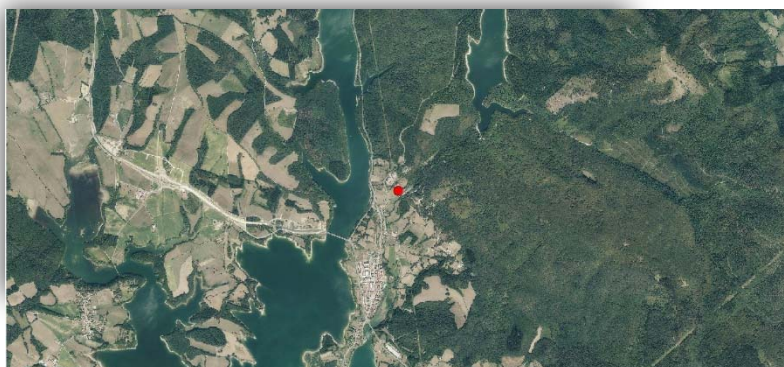
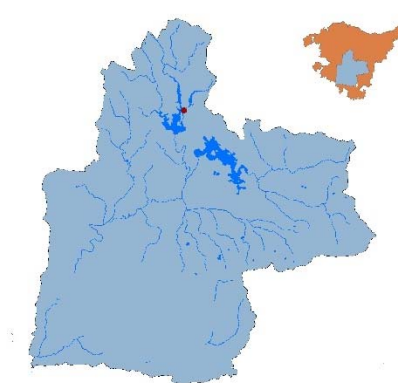


Anexo 1. Fichas de resultados por estación de control de seguimiento larvario. Año 2021

Código Estación: ALB-SAL Albina

Datos generales

Coordenadas	X:529375; Y: 4759453
Localización	Legutio
Territorio	Araba
Cuenca	Ebro
Tipo de masa	Río
Unidad Hidrológica	Zadorra



Datos de la toma de muestras

Campaña	1ª	2ª	3ª	4ª
Fecha	06/07/21	04/08/21	08/09/21	06/10/21
Hora	11:45	11:00	10:45	11:15
Tipo de muestreo				
Superficial	x	x	x	x
Integrada				
Volumen	100	100	100	100
Técnica	Pozal	Pozal	Pozal	Pozal

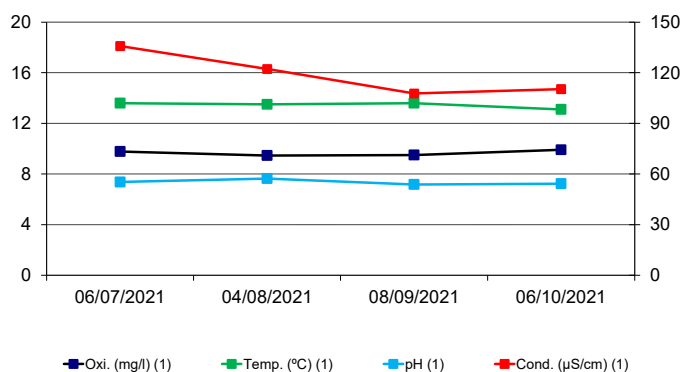
Datos físico-químicos

Campaña	1ª	2ª	3ª	4ª
Tª (° C)	13,6	13,5	13,6	13,1
pH	7,37	7,64	7,18	7,23
Conductividad (µS/cm)	135,80	122,2	107,7	110,3
Oxígeno disuelto (mg/l)	9,78	9,46	9,5	9,91
Oxígeno disuelto (%)	103,3	99,7	100,3	99,5
Profundidad (m)	Sup.	Sup.	Sup.	Sup.

Recuento larvario

Campaña	1ª	2ª	3ª	4ª
Individuos trocóforas	0	0	0	0
Individuos Veliger	0	0	0	0
Individuos Pederaliger	0	0	0	0
Individuos Post-larva	0	0	0	0
Larvas/litro	0	0	0	0
Resultado	N	N	N	N

N (Negativo), P (Positivo), SP (Subpositivo ≤0,05)

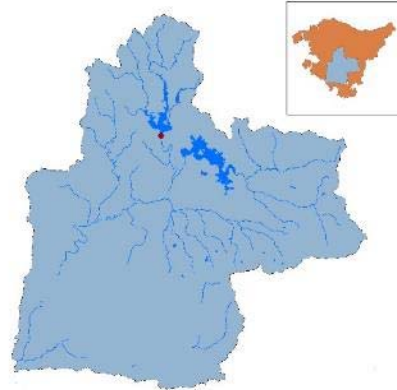


Código Estación: ZSE246

Santa Engracia

Datos generales

Coordenadas	X:528099; Y: 4755802
Localización	Urrunaga
Territorio	Araba
Cuenca	Ebro
Tipo de masa	Río
Unidad Hidrológica	Zadorra



Datos de la toma de muestras

Campaña	1ª	2ª	3ª	4ª
Fecha	06/07/21	04/08/21	08/09/21	06/10/21
Hora	12:00	11:30	12:15	11:45
Tipo de muestreo				
Superficial	x	x	x	x
Integrada				
Volumen	100	100	100	100
Técnica	Pozal	Pozal	Pozal	Pozal

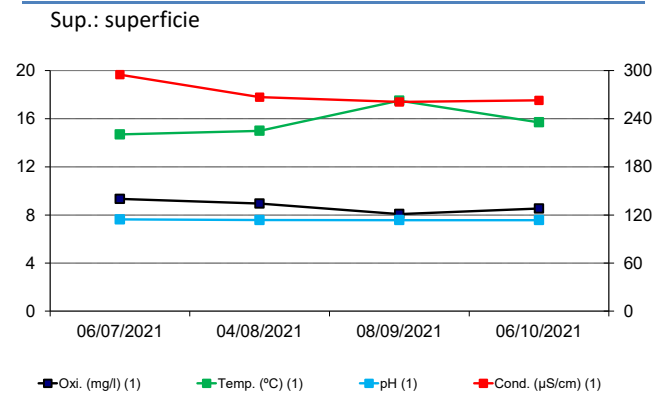
Datos físico-químicos

Campaña	1ª	2ª	3ª	4ª
Tª (°C)	14,7	15	17,5	15,7
pH	7,63	7,58	7,57	7,57
Conductividad (µS/cm)	295,00	267	260,9	263
Oxígeno disuelto (mg/l)	9,34	8,95	8,08	8,54
Oxígeno disuelto (%)	100,9	96,8	92,9	89,1
Profundidad (m)	Sup.	Sup.	Sup.	Sup.

Recuento larvario

Campaña	1ª	2ª	3ª	4ª
Individuos trocóforas	0	0	0	0
Individuos Veliger	2	0	0	0
Individuos Pederaliger	0	0	0	0
Individuos Post-larva	0	0	0	0
Larvas/litro	0	0,02	0	0
Resultado	N	SP	N	N

N (Negativo), P (Positivo), SP (Subpositivo ≤0,05)

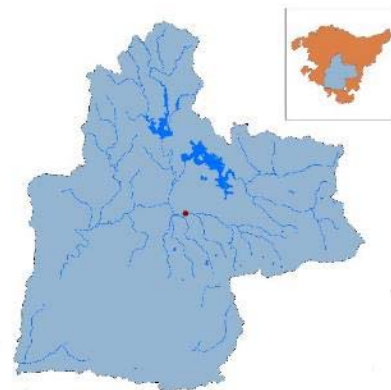


Código Estación: ZAL

Alegria

Datos generales

Coordenadas	X:531384; Y: 4745892
Localización	Zurbano
Territorio	Araba
Cuenca	Ebro
Tipo de masa	Río
Unidad Hidrológica	Zadorra



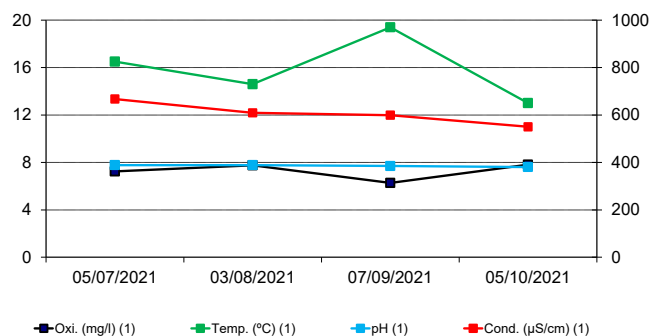
Datos de la toma de muestras

Campaña	1ª	2ª	3ª	4ª
Fecha	05/07/21	03/08/21	07/09/21	05/10/21
Hora	10:30	10:15	10:30	11:00
Tipo de muestreo				
Superficial	x	x	x	x
Integrada				
Volumen	100	100	100	100
Técnica	Pozal	Pozal	Pozal	Pozal

Datos físico-químicos

Campaña	1ª	2ª	3ª	4ª
Tª (°C)	16,5	14,6	19,4	13,0
pH	7,77	7,77	7,70	7,61
Conductividad (µS/cm)	667,4	609,4	599,2	550,4
Oxígeno disuelto (mg/l)	7,24	7,75	6,27	7,81
Oxígeno disuelto (%)	81,8	83,1	74,4	78,8
Profundidad (m)	Sup.	Sup.	Sup.	Sup.

Sup.: superficie



Recuento larvario

Campaña	1ª	2ª	3ª	4ª
Individuos trocóforas	0	0	0	0
Individuos Veliger	0	0	0	0
Individuos Pediveliger	0	0	0	0
Individuos Post-larva	0	0	0	0
Larvas/litro	0	0	0	0
Resultado	N	N	N	N

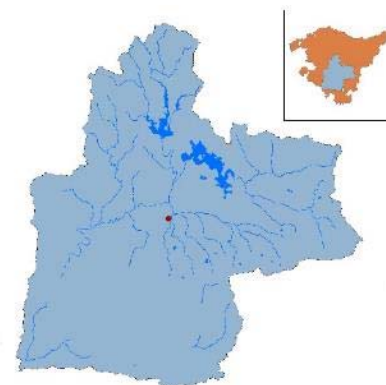
N (Negativo), P (Positivo), SP (Subpositivo ≤0,05)

Código Estación: ZSA-E

Salburua

Datos generales

Coordenadas	X:529006; Y: 4745012
Localización	Vitoria-Gasteiz
Territorio	Araba
Cuenca	Ebro
Tipo de masa	Humedal
Unidad Hidrológica	Zadorra



Datos de la toma de muestras

Campaña	1ª	2ª	3ª	4ª
Fecha	05/07/21	03/08/21	07/09/21	05/10/21
Hora	10:45	10:45	10:45	11:15
Tipo de muestreo				
Superficial	x	x	x	x
Integrada				
Volumen	200	200	200	200
Técnica	Pozal	Pozal	Pozal	Pozal

Datos físico-químicos

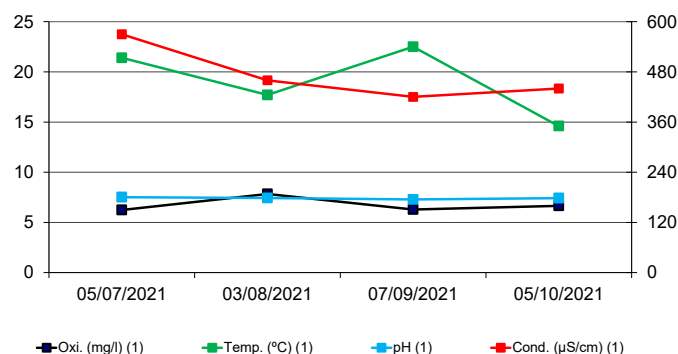
Campaña	1ª	2ª	3ª	4ª
Tª (°C)	21,4	17,7	22,5	14,6
pH	7,51	7,43	7,29	7,42
Conductividad (µS/cm)	569,8	459,9	420,2	440,3
Oxígeno disuelto (mg/l)	6,24	7,83	6,29	6,64
Oxígeno disuelto (%)	77,0	90,5	78,3	68,6
Profundidad (m)	Sup.	Sup.	Sup.	Sup.

Sup.: superficie

Recuento larvario

Campaña	1ª	2ª	3ª	4ª
Individuos trocóforas	0	0	0	0
Individuos Veliger	0	0	0	0
Individuos Pediveliger	0	0	0	0
Individuos Post-larva	0	0	0	0
Larvas/litro	0	0	0	0
Resultado	N	N	N	N

N (Negativo), P (Positivo), SP (Subpositivo ≤0,05)

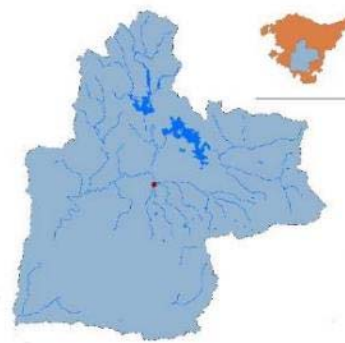


Código Estación: ZSA-E2

Salburua

Datos generales

Coordenadas	X:529597; Y: 4745471
Localización	Vitoria-Gasteiz
Territorio	Araba
Cuenca	Ebro
Tipo de masa	Humedal
Unidad Hidrológica	Zadorra



Datos de la toma de muestras

Campaña	1ª	2ª	3ª	4ª
Fecha	05/07/21	03/08/21	07/09/21	05/10/21
Hora	11:15	11:00	11:15	11:45
Tipo de muestreo				
Superficial	x	x	x	x
Integrada				
Volumen	200	100	100	100
Técnica	Pozal	Pozal	Pozal	Pozal

Datos físico-químicos

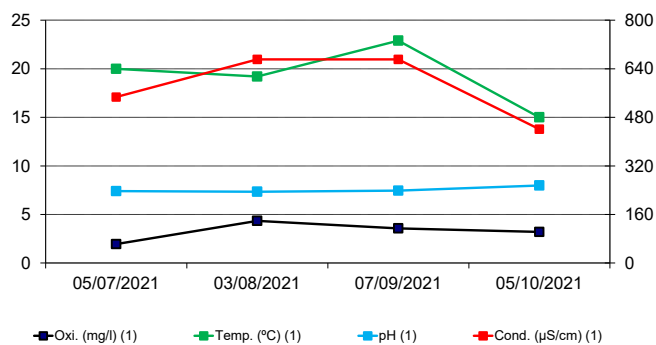
Campaña	1ª	2ª	3ª	4ª
Tª (°C)	20	19,2	22,9	15
pH	7,41	7,35	7,46	7,99
Conductividad (µS/cm)	546,9	671,3	671,0	441,0
Oxígeno disuelto (mg/l)	1,95	4,34	3,57	3,20
Oxígeno disuelto (%)	27,2	51,2	45,2	39,8
Profundidad (m)	Sup.	Sup.	Sup.	Sup.

Sup.: superficie

Recuento larvario

Campaña	1ª	2ª	3ª	4ª
Individuos trocóforas	0	0	0	0
Individuos Veliger	0	0	0	0
Individuos Pediveliger	0	0	0	0
Individuos Post-larva	0	0	0	0
Larvas/litro	0	0	0	0
Resultado	N	N	N	N

N (Negativo), P (Positivo), SP (Subpositivo ≤0,05)

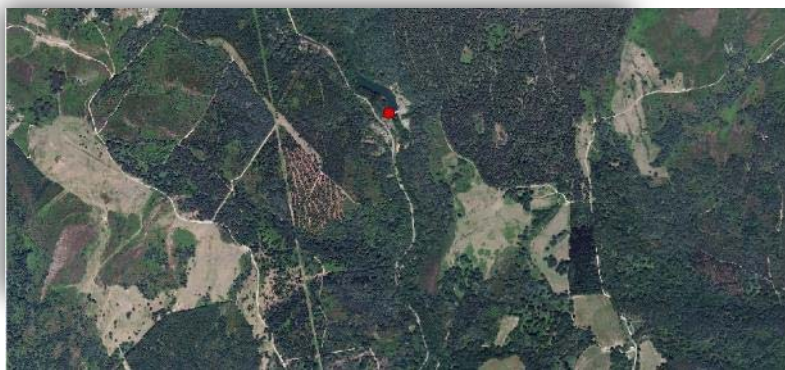


Código Estación: GOR1-E

Embalse Gorbea

Datos generales

Coordenadas	X:521160; Y: 4761076
Localización	Zigoitia
Territorio	Araba
Ámbito	Intercomunitario
Cuenca	Ebro
Tipo de masa	Embalse
Unidad Hidrológica	Zadorra



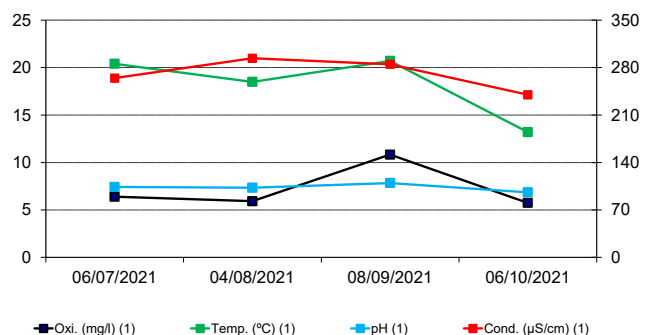
Datos de la toma de muestras

Campaña	1ª	2ª	3ª	4ª
Fecha	06/07/21	04/08/21	08/09/21	06/10/21
Hora	10:00	9:15	9:15	9:15
Tipo de muestreo				
Superficial	x	x	x	x
Integrada				
Volumen	200	200	200	200
Técnica	Pozal	Pozal	Pozal	Pozal

Datos físico-químicos

Campaña	1ª	2ª	3ª	4ª
Tª (° C)	20,4	18,5	20,7	13,2
pH	7,42	7,33	7,83	6,86
Conductividad (µS/cm)	264,4	293,8	285	239,9
Oxígeno disuelto (mg/l)	6,39	5,92	10,83	5,74
Oxígeno disuelto (%)	79,2	70,3	134,4	58,5
Profundidad (m)	Sup.	Sup.	Sup.	Sup.

Sup.: superficie



Recuento larvario

Campaña	1ª	2ª	3ª	4ª
Individuos trocóforas	0	0	0	0
Individuos Veliger	0	0	0	0
Individuos Pediveliger	0	0	0	0
Individuos Post-larva	0	0	0	0
Larvas/litro	0	0	0	0
Resultado	N	N	N	N

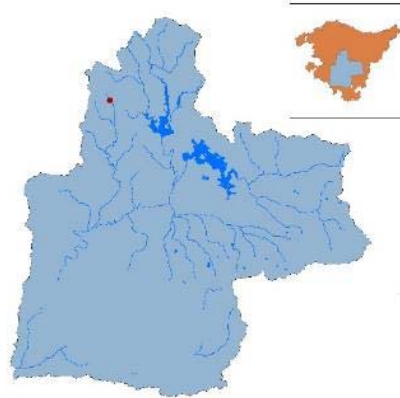
N (Negativo), P (Positivo), SP (Subpositivo ≤0,05)

Código Estación: GOR2-E

Embalse Gorbea

Datos generales

Coordenadas	X:521160; Y: 4761076
Localización	Murua
Territorio	Araba
Ámbito	Intercomunitario
Cuenca	Ebro
Tipo de masa	Embalse
Unidad Hidrológica	Zadorra



Datos de la toma de muestras

Campaña	1ª	2ª	3ª	4ª
Fecha	06/07/21	04/08/21	08/09/21	06/10/21
Hora	10:15	9:30	9:30	9:30
Tipo de muestreo				
Superficial	x	x	x	x
Integrada				
Volumen	200	200	200	200
Técnica	Pozal	Pozal	Pozal	Pozal

Datos físico-químicos

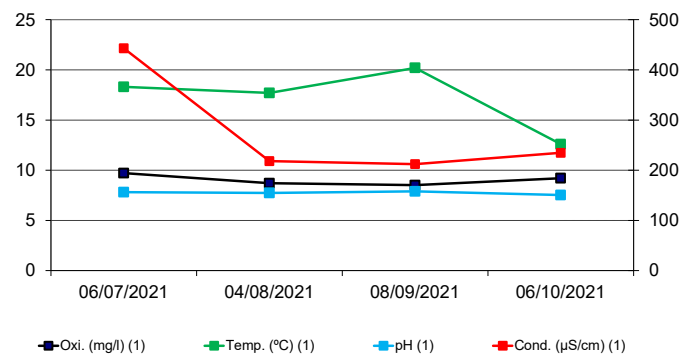
Campaña	1ª	2ª	3ª	4ª
Tª (º C)	18,3	17,7	20,2	12,6
pH	7,81	7,74	7,90	7,53
Conductividad (µS/cm)	443,1	218,2	212,1	234,5
Oxígeno disuelto (mg/l)	9,70	8,71	8,51	9,21
Oxígeno disuelto (%)	115,2	101,6	104,4	92,6
Profundidad (m)	Sup.	Sup.	Sup.	Sup.

Sup.: superficie

Recuento larvario

Campaña	1ª	2ª	3ª	4ª
Individuos trocóforas	0	0	0	0
Individuos Veliger	0	0	0	0
Individuos Pediveliger	0	0	0	0
Individuos Post-larva	0	0	0	0
Larvas/litro	0	0	0	0
Resultado	N	N	N	N

N (Negativo), P (Positivo), SP (Subpositivo ≤0,05)

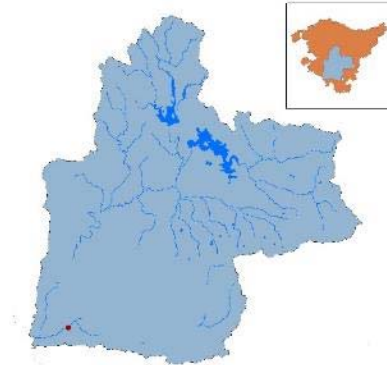


Código Estación: ZAY

Ayuda

Datos generales

Coordenadas	X:513498; Y: 4726890
Localización	Berantevilla
Territorio	Araba
Cuenca	Ebro
Tipo de masa	Río
Unidad Hidrológica	Zadorra



Datos de la toma de muestras

Campaña	1ª	2ª	3ª	4ª
Fecha	08/07/21	04/08/21	02/09/21	04/10/21
Hora	13:15	14:00	13:45	13:30
Tipo de muestreo				
Superficial	x	x	x	x
Integrada				
Volumen	100	100	100	100
Técnica	Pozal	Pozal	Pozal	Pozal

Datos físico-químicos

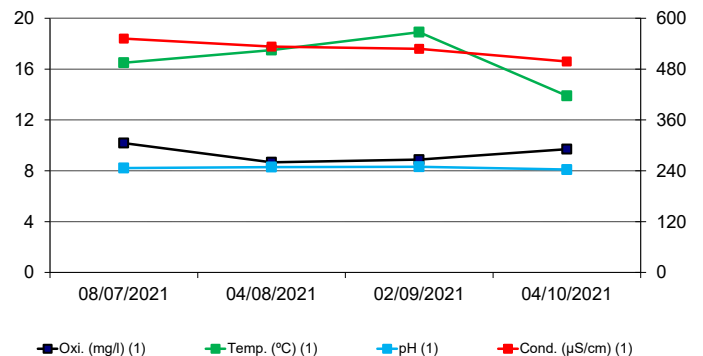
Campaña	1ª	2ª	3ª	4ª
Tª (° C)	16,5	17,49	18,9	13,9
pH	8,22	8,30	8,32	8,10
Conductividad (µS/cm)	552	533	528	498
Oxígeno disuelto (mg/l)	10,18	8,67	8,88	9,70
Oxígeno disuelto (%)	104,5	96,0	101,2	93,7
Profundidad (m)	Sup.	Sup.	Sup.	Sup.

Sup.: superficie

Recuento larvario

Campaña	1ª	2ª	3ª	4ª
Individuos trocóforas	0	0	0	0
Individuos Veliger	0	0	0	0
Individuos Pederaliger	0	0	0	0
Individuos Post-larva	0	0	0	0
Larvas/litro	0	0	0	0
Resultado	N	N	N	N

N (Negativo), P (Positivo), SP (Subpositivo ≤0,05)



Código Estación: EGA370-E Ega

Datos generales

Coordenadas	X:553682; Y: 4724736
Localización	Sta. Cruz de Campezo
Territorio	Araba
Cuenca	Ebro
Tipo de masa	Río
Unidad Hidrológica	Ega



Datos de la toma de muestras

Campaña	1ª	2ª	3ª	4ª
Fecha	05/07/21	03/08/21	07/09/21	05/10/21
Hora	15:15	15:00	15:00	16:15
Tipo de muestreo				
Superficial	x	x	x	x
Integrada				
Volumen	100	100	100	100
Técnica	Pozal	Pozal	Pozal	Pozal

Datos físico-químicos

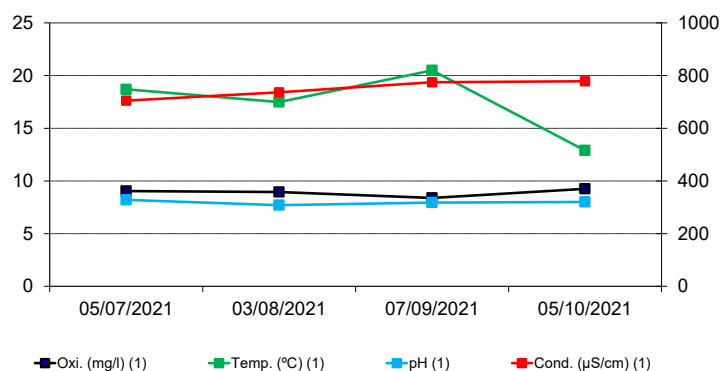
Campaña	1ª	2ª	3ª	4ª
Tª (°C)	18,7	17,5	20,5	12,9
pH	8,21	7,7	7,95	8,01
Conductividad (µS/cm)	704,9	736,5	774,9	778,4
Oxígeno disuelto (mg/l)	9,04	8,95	8,39	9,25
Oxígeno disuelto (%)	105,6	102,4	101,3	95,2
Profundidad	Sup	Sup	Sup	Sup

Sup.: superficie

Recuento larvario

Campaña	1ª	2ª	3ª	4ª
Individuos trocóforas	0	0	0	0
Individuos Veliger	0	0	0	0
Individuos Pediveliger	0	0	0	0
Individuos Post-larva	0	0	0	0
Larvas/litro	0	0	0	0
Resultado	N	N	N	N

N (Negativo), P (Positivo), SP (Subpositivo ≤0,05)



Código Estación: EGB-E

Berrón

Datos generales

Coordenadas	X:551548; Y: 4725032
Localización	Sta. Cruz de Campezo
Territorio	Araba
Cuenca	Ebro
Tipo de masa	Río
Unidad Hidrológica	Ega



Datos de la toma de muestras

Campaña	1ª	2ª	3ª	4ª
Fecha	05/07/21	03/08/21	07/09/21	05/10/21
Hora	15:00	14:45	14:45	15:30
Tipo de muestreo				
Superficial	x	x	x	x
Integrada				
Volumen	100	100	100	100
Técnica	Pozal	Pozal	Pozal	Pozal

Datos físico-químicos

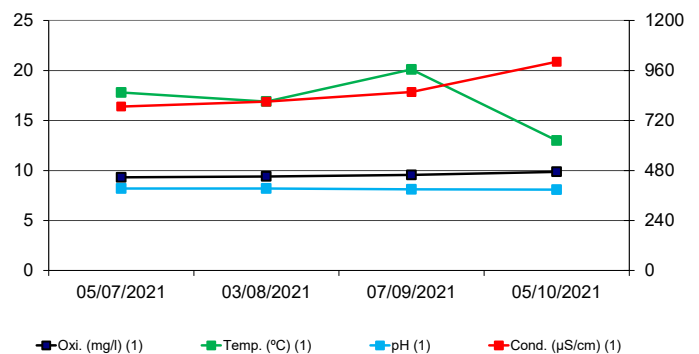
Campaña	1ª	2ª	3ª	4ª
Tª (°C)	17,8	16,9	20,1	13,0
pH	8,21	8,21	8,12	8,09
Conductividad (µS/cm)	787,3	810,4	856,9	1.002
Oxígeno disuelto (mg/l)	9,32	9,41	9,56	9,87
Oxígeno disuelto (%)	109,0	108,1	114,7	103,0
Profundidad (m)	Sup	Sup	Sup	Sup

Sup.: superficie

Recuento larvario

Campaña	1ª	2ª	3ª	4ª
Individuos trocóforas	0	0	0	0
Individuos Veliger	0	0	0	0
Individuos Pediveliger	0	0	0	0
Individuos Post-larva	0	0	0	0
Larvas/litro	0	0	0	0
Resultado	N	N	N	N

N (Negativo), P (Positivo), SP (Subpositivo ≤0,05)



Código Estación: ARA170

Arakil

Datos generales

Coordenadas	X:562152; Y: 4746532
Localización	Egino
Territorio	Araba
Cuenca	Ebro
Tipo de masa	Río
Unidad Hidrológica	Arakil



Datos de la toma de muestras

Campaña	1ª	2ª	3ª	4ª
Fecha	05/07/21	03/08/21	07/09/21	05/10/21
Hora	9:00	8:45	9:00	9:30
Tipo de muestreo				
Superficial	x	x	x	x
Integrada				
Volumen	100	100	100	100
Técnica	Pozal	Pozal	Pozal	Pozal

Datos físico-químicos

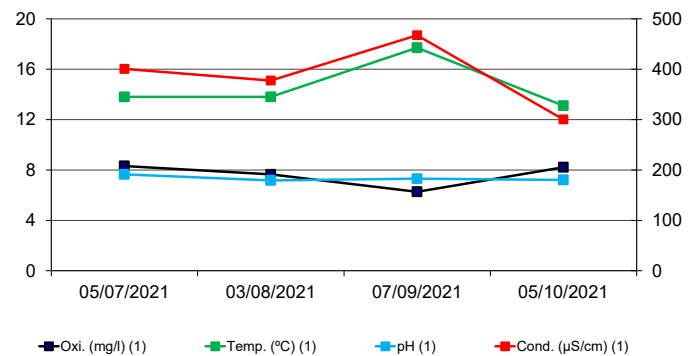
Campaña	1ª	2ª	3ª	4ª
Tª (° C)	13,8	13,8	17,7	13,1
pH	7,65	7,17	7,31	7,21
Conductividad (µS/cm)	400,6	377,6	467,4	300,3
Oxígeno disuelto (mg/l)	8,32	7,65	6,27	8,21
Oxígeno disuelto (%)	88,1	78,4	70,6	83,3
Profundidad (m)	Sup.	Sup.	Sup.	Sup.

Sup.: superficie

Recuento larvario

Campaña	1ª	2ª	3ª	4ª
Individuos trocóforas	0	0	0	0
Individuos Veliger	0	0	0	0
Individuos Pediveliger	0	0	0	0
Individuos Post-larva	0	0	0	0
Larvas/litro	0	0	0	0
Resultado	N	N	N	N

N (Negativo), P (Positivo), SP (Subpositivo ≤0,05)



Código Estación: URD-E

Embalse Urdalur

Datos generales

Coordenadas	X:562605; Y: 4751801
Localización	Alsasua
Territorio	Navarra
Cuenca	Ebro
Tipo de masa	Embalse
Unidad Hidrológica	Arakil



Datos de la toma de muestras

Campaña	1ª	2ª	3ª	4ª
Fecha	05/07/21	04/08/21	07/09/21	05/10/21
Hora	17:00	16:30	16:45	17:15
Tipo de muestreo				
Superficial	x	x	x	x
Integrada				
Volumen	200	200	200	200
Técnica	Pozal	Pozal	Pozal	Pozal

Datos físico-químicos

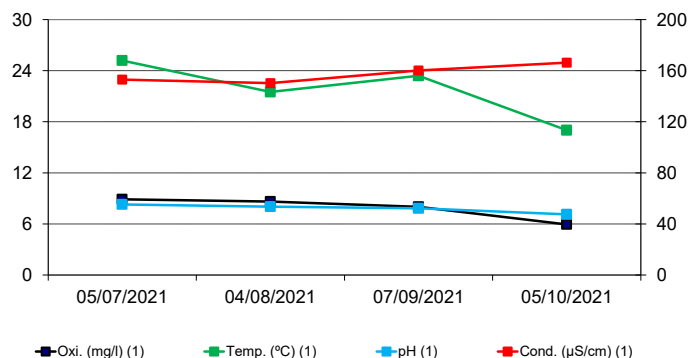
Campaña	1ª	2ª	3ª	4ª
Tª (°C)	25,2	21,5	23,4	17,0
pH	8,29	8,03	7,83	7,11
Conductividad (µS/cm)	153,0	150,2	160,2	166,3
Oxígeno disuelto (mg/l)	8,89	8,63	8,00	5,95
Oxígeno disuelto (%)	120,4	107,7	104,4	66,1
Profundidad (m)	Sup.	Sup.	Sup.	Sup.

Sup.: superficie

Recuento larvario

Campaña	1ª	2ª	3ª	4ª
Individuos trocóforas	0	0	0	0
Individuos Veliger	0	0	0	0
Individuos Pediveliger	0	0	0	0
Individuos Post-larva	0	0	0	0
Larvas/litro	0	0	0	0
Resultado	N	N	N	N

N (Negativo), P (Positivo), SP (Subpositivo ≤0,05)



Código Estación: ARR-E

Lago Arreo

Datos generales

Coordenadas	X:500855; Y: 4736277
Localización	Villambrosa
Territorio	Araba
Cuenca	Ebro
Tipo de masa	Lago
Unidad Hidrológica	Ebro



Datos de la toma de muestras

Campaña	1ª	2ª	3ª	4ª
Fecha	08/07/21	04/08/21	07/09/21	05/10/21
Hora	12:00	11:30	13:15	13:00
Tipo de muestreo				
Superficial	x	x	x	x
Integrada				
Volumen	200	200	200	200
Técnica	Pozal	Pozal	Pozal	Pozal

Datos físico-químicos

Campaña	1ª	2ª	3ª	4ª
Tª (°C)	21,6	21,63	22,38	17,2
pH	7,87	8,15	8,08	8,02
Conductividad (µS/cm)	1.230	1.145	1.156	1.232
Oxígeno disuelto (mg/l)	7,71	6,89	7,12	7,20
Oxígeno disuelto (%)	87,8	84,9	88,9	74,6
Profundidad (m)	Sup.	Sup.	Sup.	Sup.

Sup.: superficie

Recuento larvario

Campaña	1ª	2ª	3ª	4ª
Individuos trocóforas	0	0	0	0
Individuos Veliger	0	0	0	0
Individuos Pederaliger	0	0	0	0
Individuos Post-larva	0	0	0	0
Larvas/litro	0	0	0	0
Resultado	N	N	N	N

N (Negativo), P (Positivo), SP (Subpositivo ≤0,05)

