



¡HOLA!

¡Bienvenido / Bienvenida

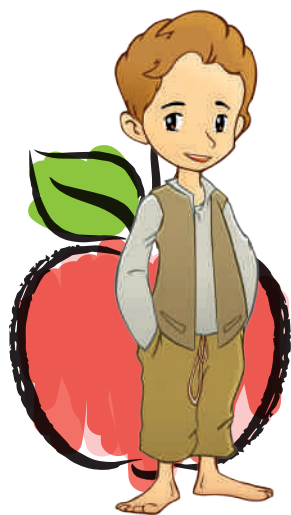
AL CASERÍO MUSEO

IGARTUBEITI EN FAMILIA!

¿Quieres conocer los secretos que esconde el museo? **Martintxo te propone un recorrido lleno de juegos.**



¡Anímate a descubrirlos!



¡Hola!

Me llamo Martintxo, bueno
Martin Arregi.

Soy el hijo de Kattalin, y yo
también vivo en el caserío
Igartubeiti.

Mi madre te ha contado una
bonita historia. Ahora yo **te**
mostraré los rincones
secretos del caserío.

¿TÚ CÓMO TE LLAMAS?



¿Y DE DÓNDE VIENES?



Igartubeiti es un caserío lagar.

Aquí **descubrirás** cómo vivían nuestros antepasados y **cómo elaboraban la sidra**, nuestra bebida preferida.



Continúa adelante, encontrarás una mesa llena de objetos, materiales... **cógelos y experimenta.**

**ÍTOCA, HUELE, PRUEBA,
ESCUCHA, MIRA Y SIENTE
LAS COSAS QUE TENEMOS
EN EL CASERÍO!**





Acércate a la pantalla grande.

Este artefacto es **EL LAGAR**, la **máquina para elaborar sidra**.

Se construyeron hace más de 500 años y **en todos los caseríos había una máquina como ésta**.

En Igartubeiti la ponemos en marcha una vez al año para prensar manzana.



¡A VER SI ENTIENDES COMO FUNCIONA!

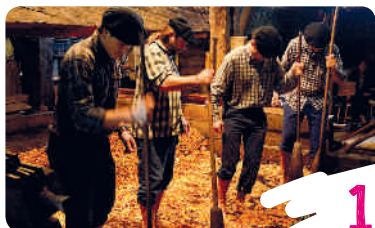
**¿CUÁL ES EL PROCESO DE CARGA DEL LAGAR?
FÍJATE BIEN EN EL VÍDEO Y PON LAS IMÁGENES
EN ORDEN.**



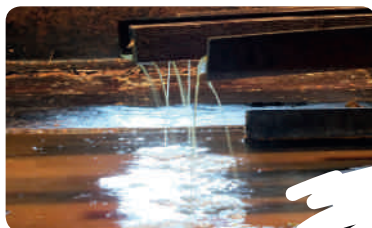
**RECOGER LA MASA DE
LA MANZANA TROCEADA.**



**SOBREPONER LOS
MADEROS HASTA FORMAR
UNA PIRÁMIDE.**



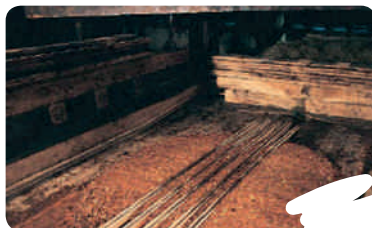
**TROCEAR LA MANZANA
A GOLPE DE PISÓN.**



ZUMO DE MANZANA.



**COLOCAR UNA CAMA DE
TABLONES SOBRE LOS
CANALES.**



**COLOCAR LOS CANALES
DE DESAGÜE SOBRE LA
MANZANA.**



Continúa adelante hasta la siguiente pantalla. **Pulsa mi imagen**, tengo algo que contarte.



¡MIRA, EL MURCIÉLAGO!

Vive con nosotros en el caserío, somos amigos.
Continúa adelante hasta encontrar la imagen del murciélago, estaré esperándote.

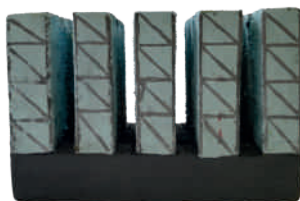
MAQUETA



El paisaje del entorno del caserío ha cambiado durante siglos.

Los bosques de robles y hayas han desaparecido dando paso a prados, pinos y otros elementos de la vida moderna: carreteras, electricidad, viviendas...

**¿SABRÍAS DECIRME QUÉ SON LAS SIGUIENTES
PIEZAS? ¿PERTENECEN A LA VIDA MODERNA?**



**¿CÓMO SERÍA EL ENTORNO DE IGARTUBEITI HACE
500 AÑOS? ORGANIZA LAS PIEZAS EN LA MAQUETA.**



¡EL MURCIÉLAGO SE HA
ESCAPADO AL CASERÍO!
¡A VER SI LO
ENCONTRAMOS!



AL CASERÍO

DEL MUSEO



HUERTO

La vida en torno al caserío ha estado siempre muy ligada a la tierra. **De esta tierra obtenemos las hortalizas y las verduras tan importantes para nuestra alimentación.**

**¿EN ESTA ÉPOCA DEL AÑO, QUÉ PRODUCTOS
TENEMOS EN NUESTRO PEQUEÑO HUERTO?**

(PARA COMPLETAR EL LISTADO, TE PROONGO QUE UTILICES LA RULETA DE LAS ESTACIONES QUE ENCONTRARÁS DENTRO DEL CASERÍO, ENCIMA DEL ARCÓN DE LA ENTRADA)









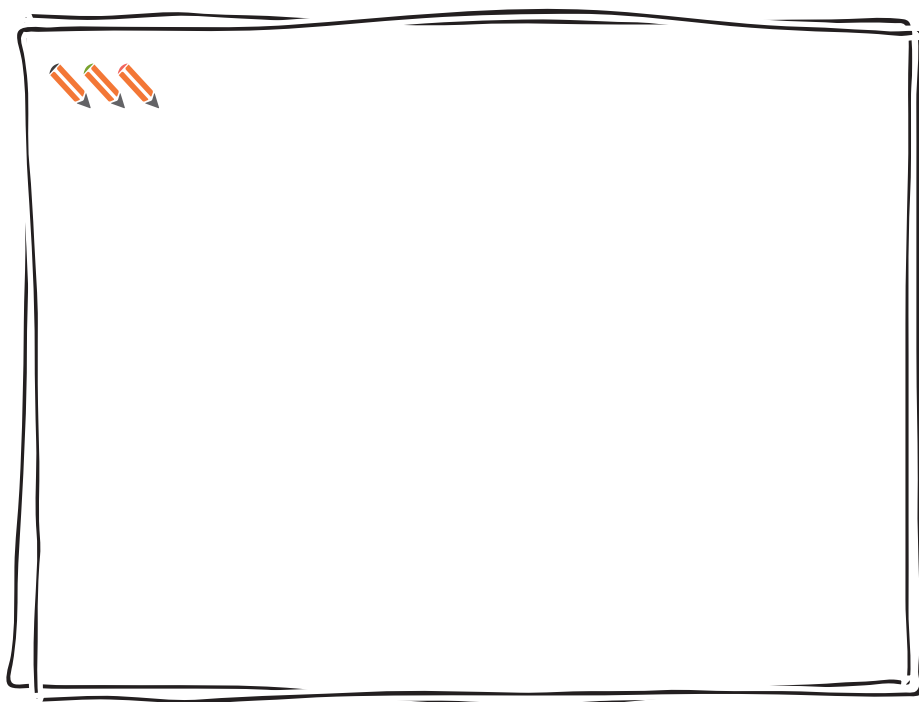


EL CASERÍO

Observa el caserío, para su construcción se utilizaron materiales de su entorno

natural: madera de roble de los bosques cercanos, las tejas se elaboraron con arcilla roja cocida y también utilizaron la piedra para su construcción.

¡COGE EL LÁPIZ Y DIBUJA!



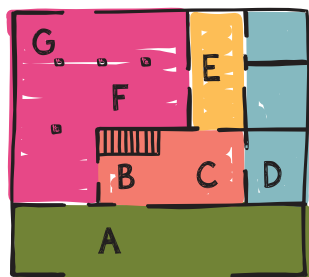
¿ENCUENTRAS DIFERENCIAS ENTRE TU CASA Y EL CASERÍO IGARTUBEITI? ¡CÓMO HAN CAMBIADO LAS CASAS!

SOPORTAL



Antes de entrar al caserío **te voy a dar los planos del edificio** para que no te pierdas.

Tranquila/o que yo conozco perfectamente cada rincón del caserío.



PLANTA BAJA

A. SOPORTAL

B. ZONA DEL LINO

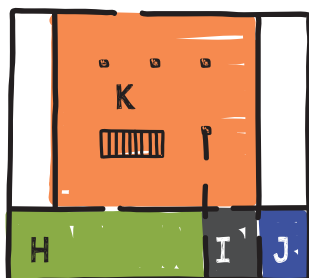
C. COCINA

D. DORMITORIO PRINCIPAL

E. DORMITORIO SIGLO XVI

F. CUADRA

G. BODEGA



PRIMERA PLANTA

H. SECADERO DE MAÍZ

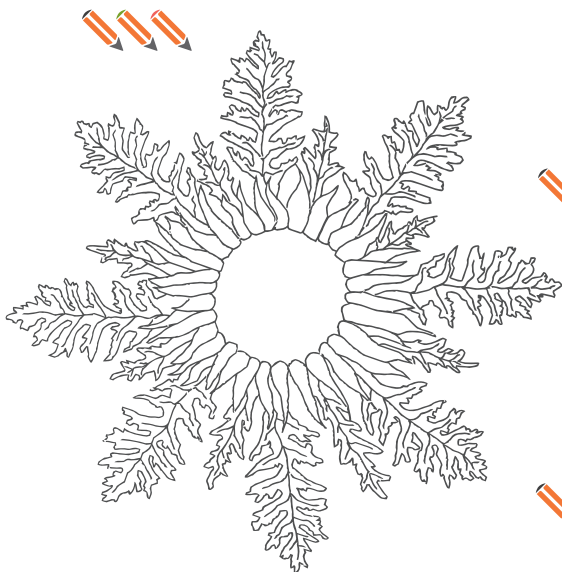
I. CARPINTERÍA

J. COLMENAS

K. LAGAR

Antes de entrar **fíjate en la puerta de entrada.**

¡COGE LOS LÁPIZES DE COLORES Y PINTA!



· ¿Sabes **qué es?**
· ¿**Cómo se llama** esta
planta?

· ¿Y sabes **por qué o**
para qué la ponían
en la puerta del
caserío?

**AHORA SÍ, ¡ENTRA, ENTRA AL
CASERÍO! ¡NO TENGAS MIEDO!**

**AL CARDO QUE COLOCAMOS
EN LA PUERTA, LE LLAMAMOS
EGUZKILORE. SE PARECE AL
SOL Y NOS PROTEGE DE LOS
SERES DE LA NOCHE. POR ESO,
AUNQUE EL INTERIOR ES UN
POCO OSCURO, NO ENCONTRARÁS
NI BRUJAS NI ESPÍRITUS.**



COCINA



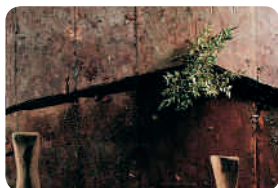
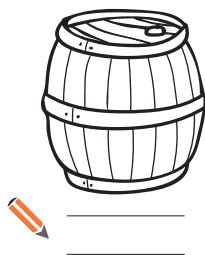
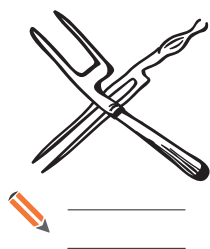
A lo largo del caserío encontrarás varias piezas. **Estas piezas tienen 200, 300, 400 años**, por lo que es responsabilidad de todos/as cuidarlas bien. Las primeras piezas las encontrarás aquí, en la cocina del caserío.

IDENTIFICA LAS IMÁGENES CON LOS NOMBRES. TE DARÉ ALGUNAS PISTAS PARA AYUDARTE.



- 1 ESCAÑO:** Mi lugar está alrededor del fuego y nunca fallo a la hora de comer y cenar.
- 2 LLAR:** ¡Siempre sujetando el caldero pero sin poder probar lo que se cocina!
- 3 ARCÓN:** Guardo varias cosas en mi interior: ropa, comida... ¡y también algún que otro secreto!

SIGUE EXPLORANDO LOS RINCONES DEL CASERÍO.
PERO, ¡ATENCIÓN/A!, LAS SIGUIENTES PIEZAS LAS
TENDRÁS QUE ENCONTRAR EN LOS DIFERENTES
ESPACIOS DEL CASERÍO.



- 1 **KAIKU:** Qué sería el pastor sin mí... le recojo la leche y le ayudo en la elaboración del queso.
- 2 **BARRICA:** Siempre llena de sidra pero nunca me emborracho.
- 3 **LAYA:** Cuanto trabajo nos da la tierra, yo ayudo a removerla.
- 4 **COLMENA:** Bzz bzz estoy llena de insectos.
- 5 **RUSCO:** Soy una planta, mantengo el caserío limpio y filtro el zumo de la manzana en el lagar.

CUADRA

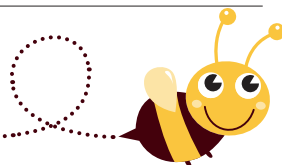


Los animales también eran parte de la familia en estos caseríos.

Criaban diferentes animales para poder completar su alimentación. ¿De qué animales hablamos?



ESTOY SEGURO DE QUE TE HAS OLVIDADO DE LA “ABEJA”, ESTE ES EL ANIMAL MÁS PRECIADO DEL CASERÍO.



Piensa en un menú para mañana que contenga verduras y hortalizas del huerto, y complétalo con otros productos que nos ofrecen los animales del caserío.



PRIMER PLATO



SEGUNDO PLATO



POSTRE



SECADERO DE MAÍZ



Sigue adelante, nos encontraremos de nuevo en el piso de arriba. **¡Sube las escaleras!**

El granero es el espacio más cálido del caserío cuando calienta el sol, **por eso lo utilizamos para secar el maíz** que llegó de América.

MI ABUELA PREPARA UNOS DELICIOSOS PANES Y TALOS CON HARINA DE MAÍZ. ¿LOS HAS PROBADO ALGUNA VEZ? ¿TE GUSTAN?



El maíz nos da una infinidad de materiales: el grano para comer, sus hojas para rellenar los colchones, y después de desgranar las mazorcas podemos utilizar las panochas para jugar.

MARCA CON UN CIRCULO EL DEPORTE RURAL QUE NACE DEL DESGRANE DEL MAÍZ.

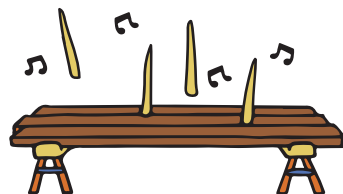


LAGAR



Este es el corazón del
caserío: el propio LAGAR.
!Con esta enorme máquina
elaboraban la sidra
nuestros antepasados!

¿QUÉ INSTRUMENTO DE MÚSICA
TRADICIONAL VASCO TIENE SU
ORIGEN EN EL LAGAR?



Atrévete a hacer sonar la txalaparta:
¡coge los palos y golpea las tablas! "Ttan
ttakun, ttan ttakun..."



LO HE PASADO GENIAL ¿Y TÚ?
¡GRACIAS POR TU VISITA!
¡HASTA PRONTO!