



Cómo obtener la calificación del Plan Rector de Uso y Gestión de la Reserva de la Biosfera de Urdaibai de la parcela catastral objeto de subvención con el visor de GeoEuskadi.

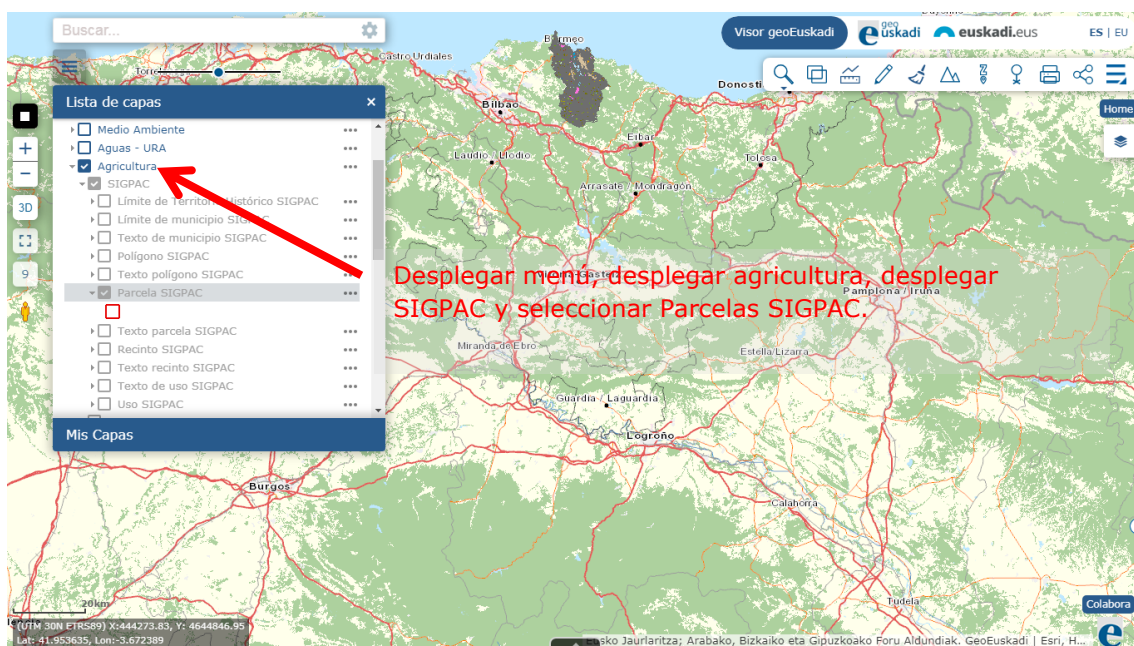
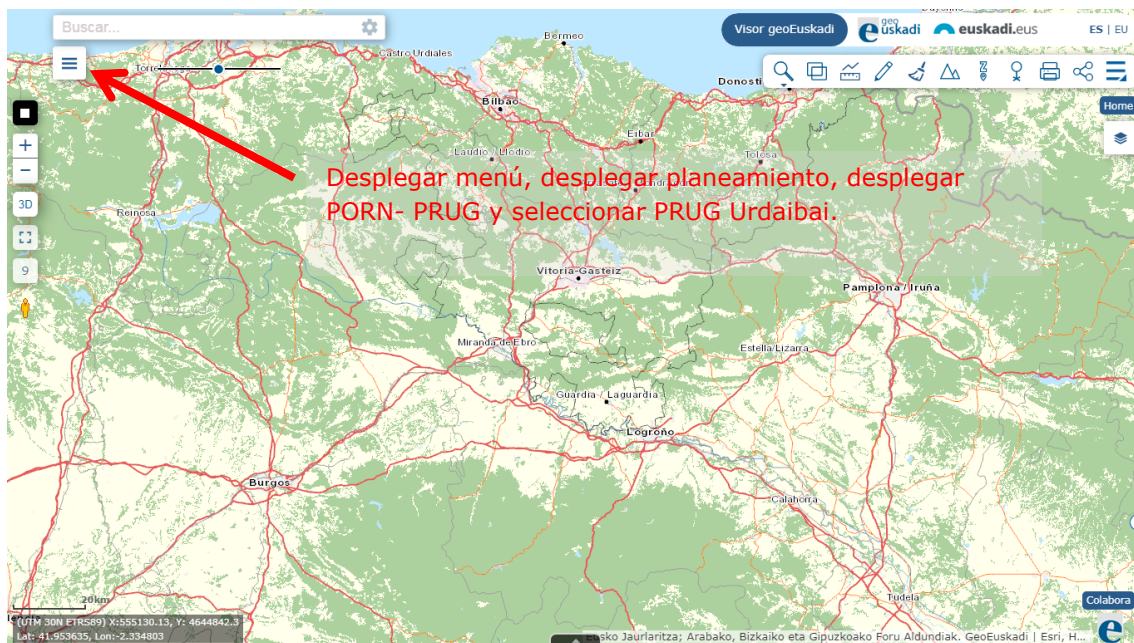
#### Pasos

1. Entrar en el visor Geoeuskadi.
2. Seleccionar la capa.
3. Seleccionar el emplazamiento
4. Descargar imagen georreferenciada.

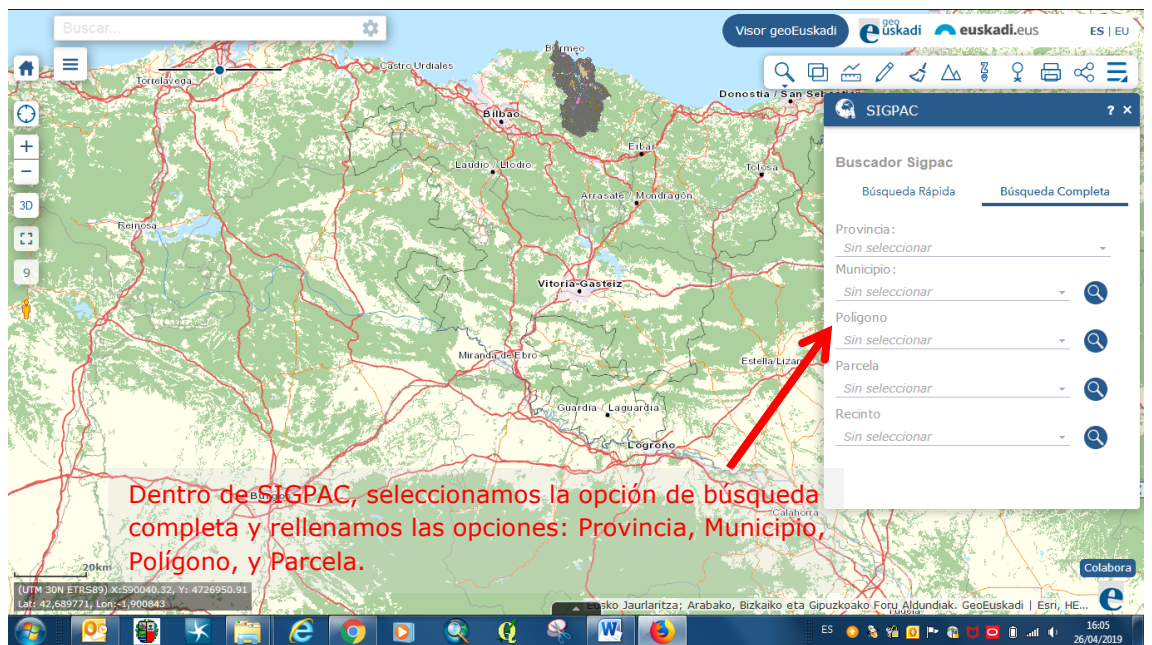
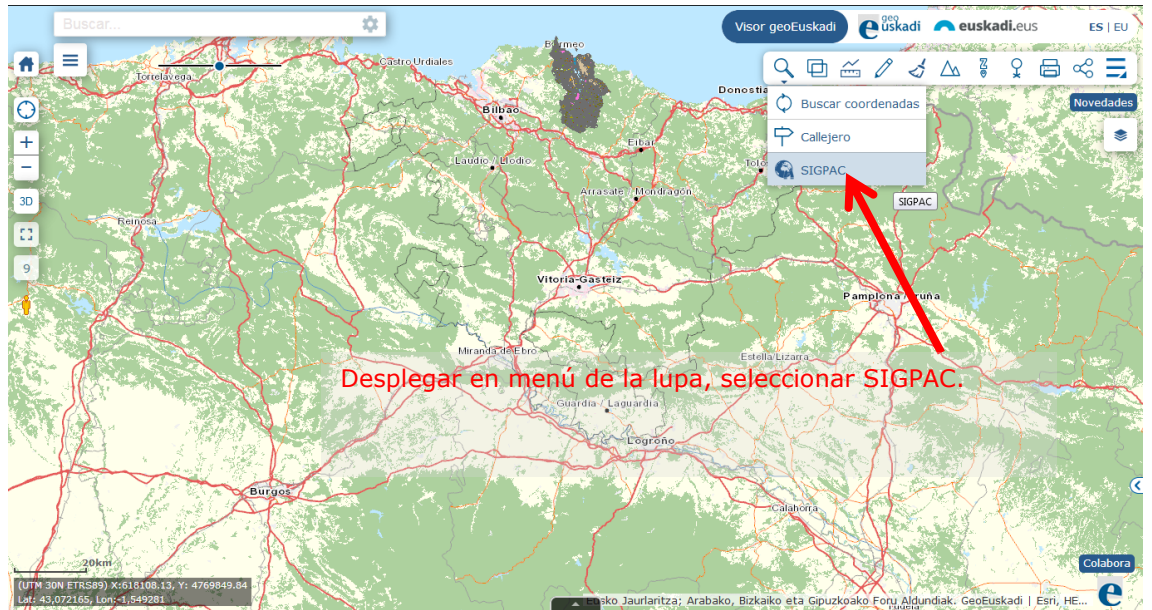
1. Entrar en el visor Geoeuskadi.

<http://www.geo.euskadi.eus/s69-bisorea/es/x72aGeoeuskadiWAR/index.jsp>

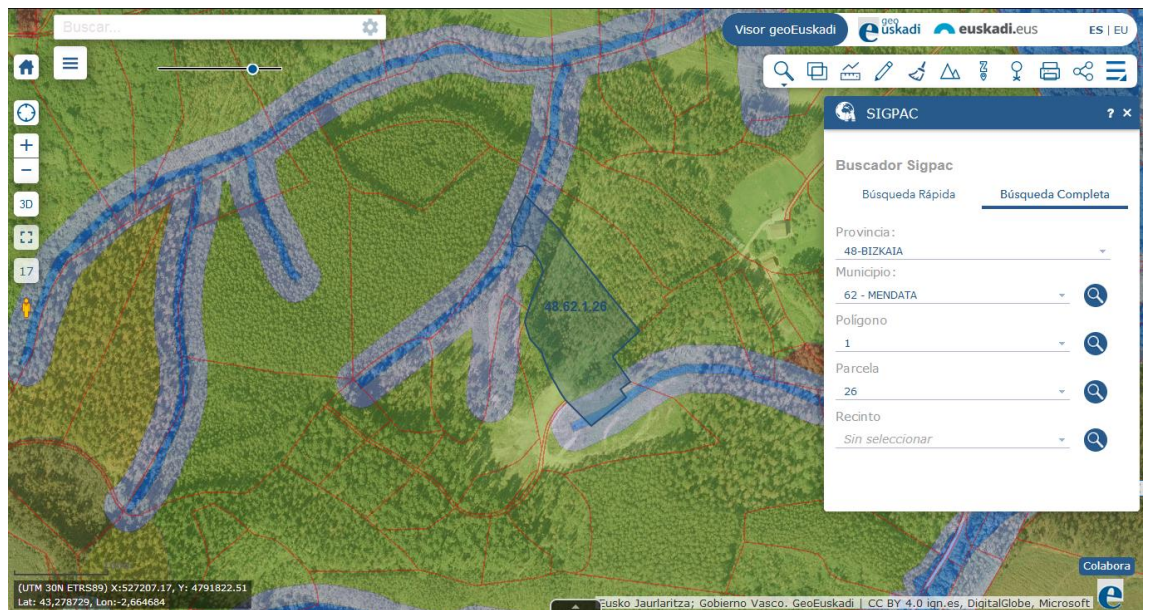
2. Seleccionar la capa.



### 3. Seleccionar el emplazamiento.







#### 4. Descargar imagen georreferenciada.

