

## BESTELAKO XEDAPENAK

### EKONOMIAREN GARAPEN ETA AZPIEGITURA SAILA

## 4800

*AGINDUA, 2019ko urriaren 4koa, Ekonomiaren Garapeneko eta Azpiegituretako sailburuarena, Euskal Autonomia Erkidegoko kostaldean kuskuko biko moluskuak ekoizten diren eremuen sailkapena ezartzeko dena.*

Europako Parlamentuaren eta Kontseiluaren 2004ko apirilaren 29ko 854/2004 (EE) Erregelamenduaren bidez, animalia-jatorriko produktuen kontrol ofizialak antolatzeako arau espezifikoak finkatu ziren. Bada, erregelamendu horretan ezarritakoarekin bat etorritz, agintari eskudunak bere aplikazio-eremuan dauden espezieen ekoizpen- eta berrezarpen-eremuak izendatu eta sailkatu beharko ditu, betiere erregelamendu horretan aurreikusitako hiru kategorien arabera. Erregelamenduak eremuen sailkapen hau egiten du: A mailakoak, zeinetan bildu baitaitezke kuskuko biko moluskuak giza kontsumo zuzenerako; B mailakoak, zeinetan bildutako kuskuko biko moluskuak arazketa-zentroan tratatu edo berrezarri beharko baitira giza kontsumorako merkaturatu ahal izateko; eta C mailakoak, zeinetan bildutako kuskuko biko moluskuak aldi luzean berrezarri beharko baitira giza kontsumorako merkaturatu ahal izateko.

Agindu honen helburua da, beraz, Euskal Autonomia Erkidegoko kostaldean moluskuak ekoizten diren eremuak izendatzea eta sailkatzea. Horretarako, kuskuko bikoak ekoizten diren eremuetan aldiro egindako analisiak eta laginketak hartu dira aintzat.

B eta C multzoetan sailkatutako eremuei dagokienez, ohartarazi beharra dago halakoetan debekatuta dagoela moluskuak ateratzea, arazketa-zentrorik eta berrezarpen-eremurik ez dagoelako.

Itsasoko Kirol-arrantzaren Arautegia onartzeko den urriaren 3ko 198/2000 Dekretuaren azken xedapenak arrantza gaietan eskudun den sailburua ahalmentzen du dekretuan ezarritakoa garatu eta betearazteko, eta dekretuaren II. eranskinaren bigarren puntuan zehazten diren espezieak harrapatzeako aldia eta baldintzak urtero-urtero aldatu ahal izateko, itsas baliabideen egoerari buruz egiten diren azterlan eta analisi zientifikoetatik ateratzen diren ondorioen arabera. Ikerketek erakusten duten *Escherichia coli*-ren kontzentrazio-datuak ikusita, beharrezkotzat jotzen da ez baimentzea 198/2000 Dekretuaren II. eranskinak aurreikusten zuen bilketa esperimentalak, kuskuko bikoena.

Horregatik guztiagatik, honako hau

#### EBAZTEN DUT:

Lehenengoa.– Euskal Autonomia Erkidegoko kostaldeko itsas eremuen sailkapena egitea, uraren kalitatea eta horrek akuikulturaren eta itsaski-bilketan duen eragina aintzat hartuta, eta Euskal Autonomia Erkidegoan moluskuak ekoizten diren eremuak izendatzea.

Bigarrena.– Hondarribia (Bidasoa ibaiaren estuarioa). Ikusi I. eta II. eranskinak:

Sailkapenaren C eremua: ibai-ahotik aireportuaren muturrera bitarteko eremu osoa; bertan, debekatuta dago kuskuko biko moluskuak ateratzea (PAV 1/01).

Eremu itxiak: honako eremu hauetan ezin da moluskurik ekoitzi, eta halakoak ateratzea debekatuta dago:

– Aireportuaren muturretik barrualdera doan eremua.

– Hondarribiko arrantza-portua.

– Hondarribiko kirol portua.

– Beteranoen dartsena.

Hirugarrena.– Mundaka (Oka ibaiaren estuarioa). Ikusi I. eta II. eranskinak:

Sailkapeneko B eremua: Arketako azpierzemua PAV 1/02-1 (ibai-ahotik Sandineri uhartera bitarteko eremuaren eskuinaldea). Debeku da kuskua biko moluskuak biltzea.

Sailkapeneko C eremua: ibai-ahotik Sandineri uhartera bitarteko eremuaren ezkeraldea (Portuondo PAV 1/02-3) eta Kanalako azpierzemua PAV 1/02-3 (Sandineri uhartetik Muruetako Ontziolara bitarteko eremua); bertan, debekatuta dago kuskua biko moluskuak ateratzea.

Eremu itxiak: honako eremu hauetan ezin da moluskurik ekoitzi, eta halakoak ateratzea debekatuta dago:

– Itsasadarrean gora, Muruetako ontziolatik Gernikara bitarteko eremua.

– Txatxarramendi uharteko zubipeko aldea.

– Mundakako portua.

Laugarrena.– Plentzia (Butroe ibaiaren estuarioa). Ikusi I. eta II. eranskinak:

Sailkapeneko C eremua: ibai-ahotik Arrainolara bitarteko eremua PAV 1/03, Plentziako portua salbu; bertan, debekatuta dago kuskua biko moluskuak ateratzea.

Eremu itxiak: honako eremu hauetan ezin da moluskurik ekoitzi, eta halakoak ateratzea debekatuta dago:

– Plentziako portua.

– Estuarioaren barnealdea, hau da, Arrainolatik gorako urak.

Bosgarrena.– Mendexa-Ondarroa.

Sailkapeneko A eremua: Koordenada hauen barrukoa:

	Latitude (Iparra)	Longitude (Mendebalde)
B1	43° 22,122'	2° 28,027'
B2	43° 21,790'	2° 28,447'
B3	43° 20,848'	2° 27,641'
B4	43° 20,401'	2° 26,765'
B5	43° 20,319'	2° 26,263'
B6	43° 20,545'	2° 26,048'
B7	43° 20,022'	2° 27,173'

Seigarrena.– Agindu honetan ezarritako ekoizpen-eremuaren sailkapena aintzat hartu behar da, honako espezie hauek atera nahi izanez gero:

– Ostra (*Ostrea edulis*, *Crassostrea angulata* eta *Crassostrea gigas*).

– Datila (*Pharus legumen*, *Solen marginatus*, *Ensis ensis* eta *Ensis siliqua*).

2019ko urriaren 17a, osteguna

- Berberetxoa (*Cerastoderma edule* edo *Cardium edulis*).
- Muxila (*Venerupis pollastra*, *Ruditapes* edo *Tapes pullastra*, *Venerupis decussata*, *Ruditapes* edo *Tapes decussata*, *Venerupis semidecussata*, *Tapes semidecussata* edo *Ruditapes philippinarum*, *Venerupis aurea* eta *Venerupis rhomboides*).
- Txirla (*Venus striatula* eta *Chamelea gallina*).
- Muskuilua (*Mytilus edulis* eta *Mytilus galloprovincialis*).

Zazpigarrena.– Debekatu da, bai eremu itxietan, bai B eta C motako eremuetan, baita sailkatu gabeko eremuetan, agindu honetako ebazpen-zatiko seigarren paragrafoan zehaztutako espezieak ateratzea.

Zortzigarrena.– Ebatzi da ez baimentzea 198/2000 Dekretuaren II. eranskinak aurreikusten zuen kisku bikoek biltzea esperimentala, zeinak, saiakera moduan, hurrengo espezieotako 50 ale eguneko harrapatzeko baimentzen baitzuen: txirla lingirdatsua (*Venerupis pullastra*), txirla handia (*Tapes decussatus*) eta txirla (*Chamelea gallina*), urriaren 1etik abenduaren 31ra bitartean.

#### AZKEN XEDAPENETAKO LEHENENGOA

Ahalmena ematen zaio Arrantza eta Akuikulturako zuzendariari agindu honetan xedatutakoa gauzatzeko behar diren neurriak har ditzan.

#### AZKEN XEDAPENETAKO BIGARRENA

Agindu honek amaiera ematen dio administrazio-bideari, eta, beraren aurka, aukerako berraztertze-errekurtsoa aurkez dakioket Ekonomiarren Garapen eta Azpiegituretako sailburuari, hilabeteko epean, agindua Euskal Herriko Agintaritzaren Aldizkarian argitaratu eta biharamunetik aurrera; bestela, administrazioarekiko auzi-errekurtsoa aurkez daiteke Euskal Autonomia Erkidegoko Auzitegi Nagusiaren Administrazioarekiko Auzietako Salan, bi hileko epean, agindua EHAAn argitaratu eta hurrengo egunetik aurrera.

#### AZKEN XEDAPENETAKO HIRUGARRENA

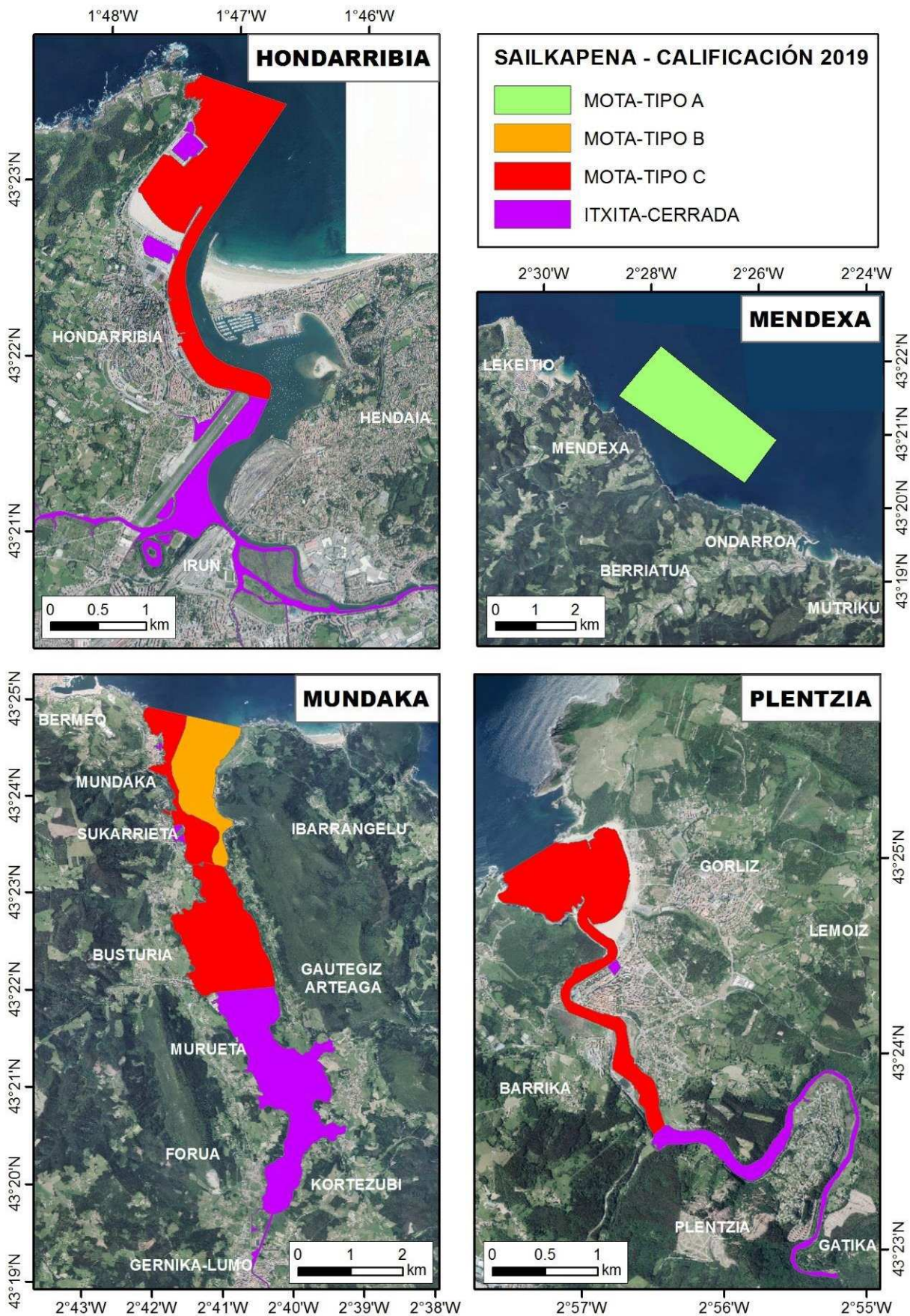
Agindu honek Euskal Herriko Agintaritzaren Aldizkarian argitaratu eta hurrengo egunetik aurrera izango ditu ondorioak.

Vitoria-Gasteiz, 2019ko urriaren 4a.

Ekonomiarren Garapeneko eta Azpiegituretako sailburua,  
MARÍA ARANZAZU TAPIA OTAEGUI.



I. ERANSKINA



2019ko urriaren 17a, osteguna

## II. ERANSKINA

Gakoa	Kokalekua	Mugak ED-50 UTM-30	Koordenatuak ETRS-89 UTM-30	Eremu-sailkapena
PAV1/01	Hondarribia (Bidasoako estuarioa)	Ibai-ahotik aireportuko muturrera bitarteko eremua, EAEn dagoena. Honako eremu itxi hauek salbu: – Aireportuaren muturretik barrualdera doan eremua. – Hondarribiko arrantza-portua. – Hondarribiko kirol-portua. – Beteranoen dartsena.	(598080, 48053186) (5990001, 4804870) (598605, 48001805) (598814, 4801760)	C (ateratzea debekatuta)
PAV1/02	Mundaka (Okako estuarioa)	Itsasadarrean gora, Muruetako Ontziolatik Gernikara bitarteko eremua, Txatxarramendi uharteko zubipeko aldea eta Mundakako portua eremu itxia da.		Eremu itxia
PAV1/02-1	Mundaka (Okako estuarioa) Arketas	Ibai-ahotik Sandineri uhartera bitarteko eremuaren eskuinaldea.	(524986, 4806807) (526035, 4806572) (525117, 4805955,73) (525705, 4803914)	B
PAV1/02-2	Mundaka (Okako estuarioa) Portuondo	Ibai-ahotik Sandineri uhartera bitarteko eremuaren ezkeraldea (Portuondo).	(524258, 4806971) (524986, 4806807) (525099, 4803955) (525517, 4803962)	C
PAV1/02-3	Mundaka (Okako estuarioa) Kanala	Sandineri uhartetik Muruetako Ontziolara bitarteko eremua	(525099, 4803955) (525705, 4803914) (525517, 4801507) (526669, 4801623)	C
PAV1/03	Plentzia (Butroeko estuarioa)	Ibai-ahotik Arrainolara bitarteko eremua, Plentziako portua salbu. Honako eremu itxi hauek salbu: Plentziako portua eta estuarioaren barnealdea, hau da, Arrainolatik gorako urak.	(503301, 4806936) (503804, 4807240) (504732, 4804468) (504840, 4804559)	C
PAV1/04	Mendexa-Ondarroa	Adierazitako koordenatuen barruko eremua.	(543434, 4802087) (542371, 4800847) (545535, 4798634) (546352, 4799725)	A