



EUSKAL AUTONOMIA ERKIDEGOKO EGOILIARREI 2019KO PRESTAKUNTZARI BURUZKO GOGOBETETZE-INKESTA

EUSKO JAURLARITZA



GOBIERNO VASCO

Irakaskuntza eta Garapen Profesionaleko Zerbitzua. Plangintza, Antolamendu eta Ebaluazio Sanitarioko Zuzendaritza.

Sarrera eta helburuak

Dokumentu honetan, Prestakuntza Sanitario Espezializatuko egoiliarrek Euskal Autonomia Erkidegoan duten prestakuntza-prozesuari buruz duten iritzia jasotzen da. Iritzi hori Osasun Saileko Irakaskuntza eta Garapen Profesionaleko Zerbitzuak jasotzen du.

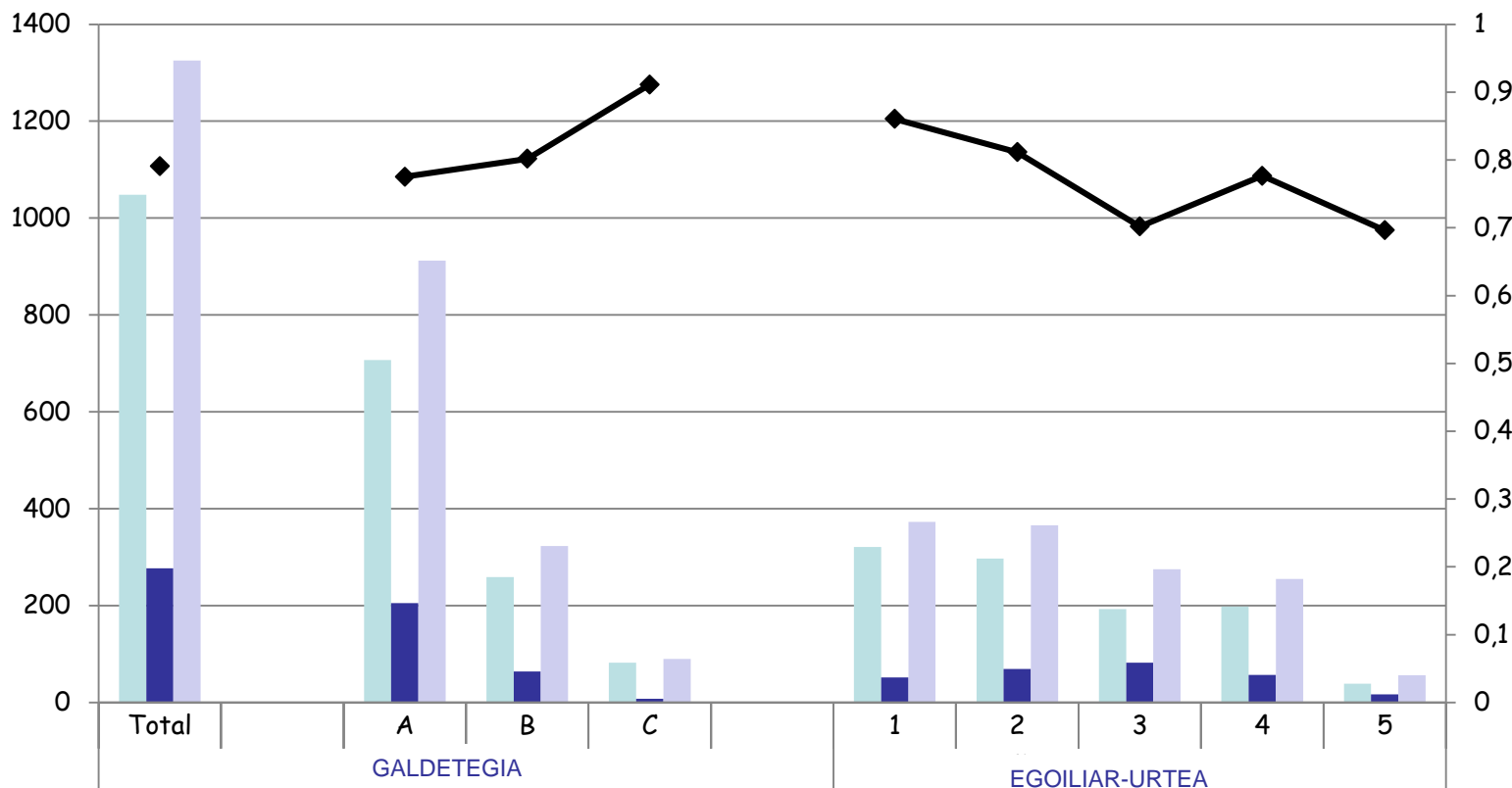
10 urtez pertsona guztiei, beren lanbidea eta espezialitatea edozein dela ere, zuzendutako inkesta-eredu bakarraren ondoren, 3 galdetegi aukeratu dira: bat erizaintzako espezialitateetara (C eredua), beste bat Familia eta Komunitate Medikuntzako espezialitatera (B eredua) eta hirugarren bat gainerako espezialitateetarako (A eredua).

Galdetegien diseinua eta landa-lana Osasun Saileko Irakaskuntza eta Garapen Profesionaleko Zerbitzuak zuzendu du, eta emaitzak aztertzeke Adimen Ikerketako talde teknikoaren laguntza izan du.

Laginaren eta eskalaren berrikuspen metodologikoa. Analisi estatistikoa

Erantzun-tasa

Jasotako inkesten ehunekoa unibertso osoaren% 79,1 da.

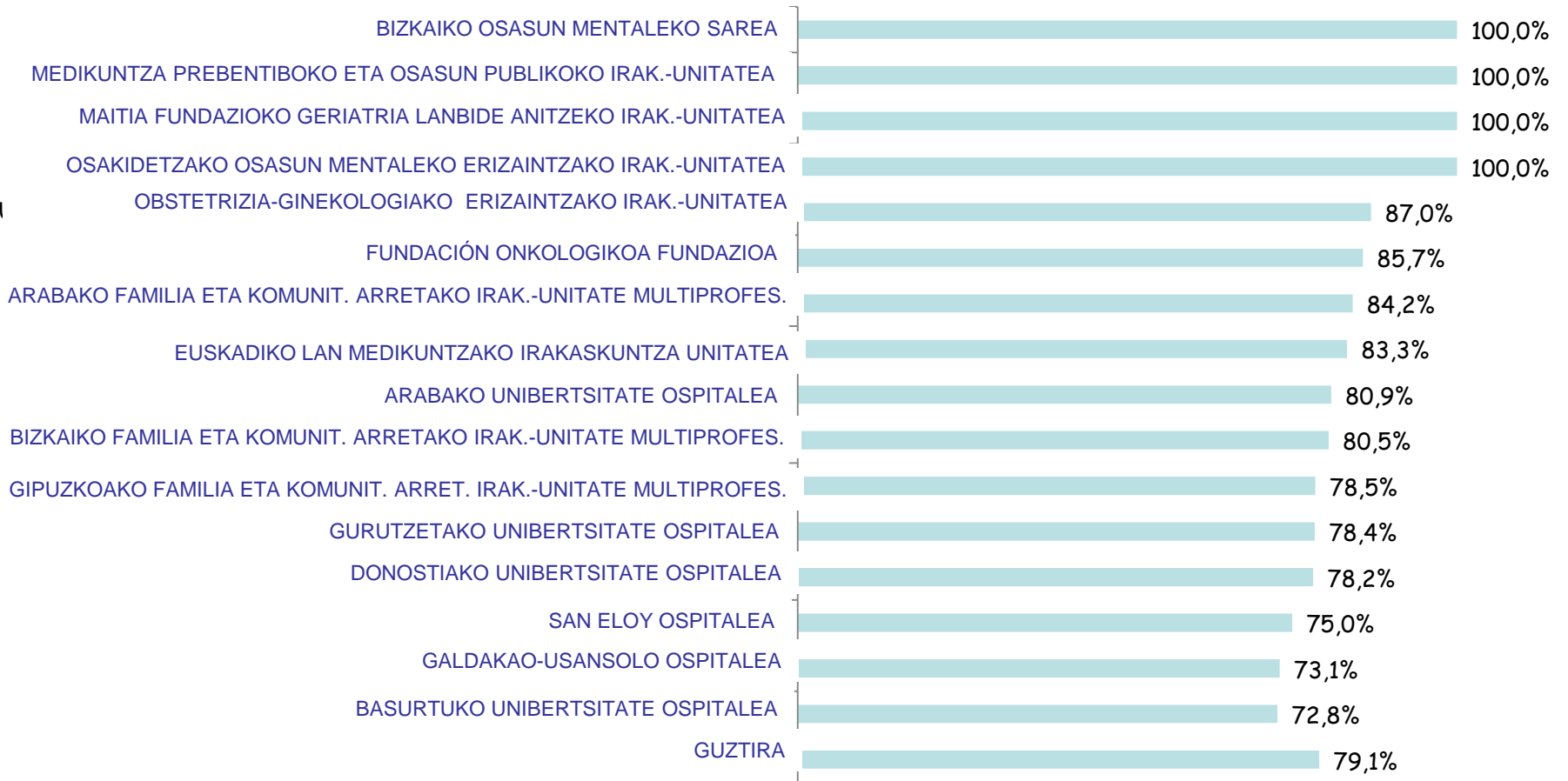


	Erantzundako galdetegia
	Erantzungabeko galdetegia
	Unibertsoa
	Erantzun-tasa

1048	707	259	82	321	297	193	198	39
277	205	64	8	52	69	82	57	17
1325	912	323	90	373	366	275	255	56
0,79094	0,77522	0,80186	0,91111	0,86059	0,81148	0,70182	0,77647	0,69643

Erantzun-tasa

Inkestaren erantzun-tasa, ospitale eta irakaskuntza unitateen arabera



Laginaren adierazgarritasuna

Inkesta unibertso osora zuzendu denez, lortutako laginaren eta egoiliarren multzoaren arteko doikuntza-maila kontrastatzen da ezagunak diren aldagaietan.

Horretarako, aldagai ezagunen maiztasunen banaketa aztertzen da, bai unibertsoan bai laginean (ospitalea/irakaskuntza-unitatea, espezialitatea, egoiliar-urtea). Era berean, hipotesien testa egingo da komeni den lekuetan.

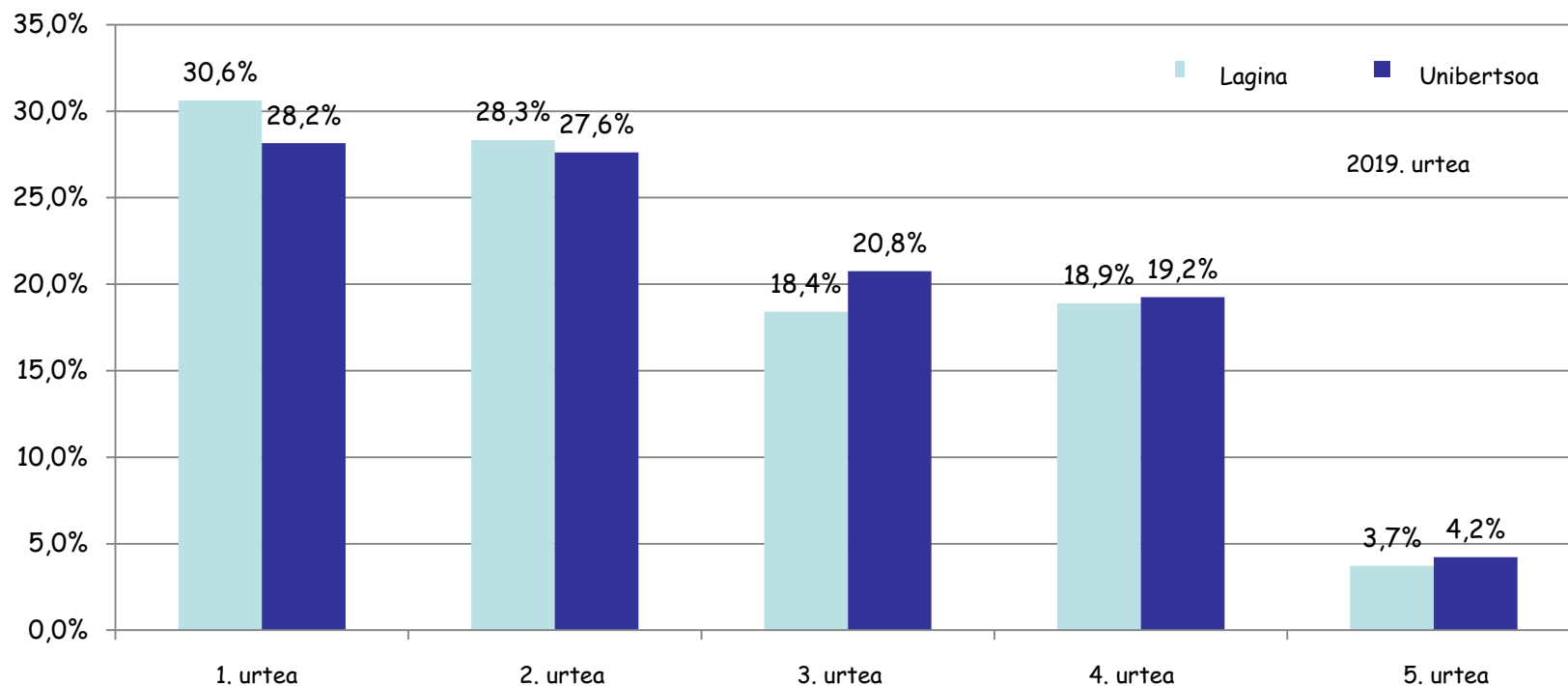
Laginaren adierazgarritasuna

**Banaketaren
konparazioa
unibertsoa eta lagina
zentroaren arabera**

OSPITALE / IRAKASKUNTZA UNITATEA	OSPITALE / IRAKASKUNTZA UNITATE BAKOITZAREN PISUA	
	Laginean %	Unibertsoan
GUO-HUC	20,1	20,3
DUO-HUD	14,7	14,9
BUO-HUB	12,5	13,6
BIZKAIKO FeKAIUM	12,2	12,3
AUO-HUA	10,1	9,9
GIPUZKOAKO FeKAIUM	8,1	7,6
GUO-HGU	6,5	7,0
ARABAKO FeKAIUM	5,9	5,8
EOGIU - UD ENF OBG	3,8	3,5
BOMS – RSMB	2,0	1,6
LANEKO OSASUNEKO IUM	1,4	1,4
OSASUN MENTALEKO ERIZ.IU	1,1	0,9
ONK	0,6	0,5
SAN ELOY OSPITALEA	0,3	0,3
MP e OP IU	0,4	0,3
F MATÍA GERIAT IUM	0,2	0,2
GUZTIRA	100,0	100,0

Laginen adierazgarritasuna

Laginen eta unibertsoaren arteko doikuntza “egoiliar-urtearen” arabera aztertzean, aurreko urteetan gertatzen zen bezala, gehiegizko laginketaren nolabaiteko maila lortzen da lehen urtean, eta defizita hirugarren urtean.



Laginaren adierazgarritasuna

Nolanahi ere, hautemandako aldeak esanguratsuak diren ala ez zehazteko, doikuntza-ontasuneko proba bat egin behar da, laginaren eta unibertsoaren banaketa alderatzeko.

Ondorioa: horri dagokionez, lagina unibertsoaren isla da.

Doikuntza-ontasunaren proba (txi-karratua), egoiliar-urtearen arabera

EGOILIAR-URTEA	Behatuta	Aurreikusita	Hondarra	Test estatistikoa	Egoiliar-urtea
1. urtea	321	295	26	Chi-Square	1,990
2. urtea	297	289	8	df	4,0
3. urtea	193	218	-25	Asymp. Sig.	0,203
4. urtea	198	202	-4		
5. urtea	39	44	-5		
Guztira	1048	1048	0		

Laginaren adierazgarritasuna

Espezialitateen arabera, desbideratze batzuk gorabehera, laginaren eta unibertsoaren arteko doikuntza nabarmena da.

Unibertsoaren eta laginaren banaketaren konparazioa espezialitateka

KIRURGIA ORTOPEDIKOA ETA TRAUMATOLOGIKOA	3,30%	3,70%
BARNE-MEDIKUNTZA	3,20%	3,70%
ERIZAINZA OBSTETRIKO-GERIATRIKOA	3,80%	3,50%
PSIKIATRIA	3,50%	3,40%
KIRURGIA OROKORRA ETA DIGESTIO-APARATUKOA	3,40%	3,30%
OBSTETRIZIA ETA GINEKOLOGIA	2,80%	2,80%
ERRADIODIAGNOSTIKOA	2,60%	2,80%
DIGESTIO-APARATUA	2,50%	2,60%
KARDIOLOGIA	2,40%	2,60%
MEDIKUNTZA INTENTSIBOA	2,40%	2,20%
OFTALMOLOGIA	2,20%	2,20%
ONKOLOGIA MEDIKUA	2,00%	2,00%
UROLOGIA	1,70%	2,00%
PNEUMOLOGIA	1,30%	1,50%
HEMATOLOGIA ETA HEMOTERAPIA	1,60%	1,40%
PSIKOLOGIA KLINIKOA	1,50%	1,40%
OTORRINOLARINGOLOGIA	1,50%	1,40%
FAMILIA ETA KOMUNITATE ERIZAINZA	1,50%	1,40%
LANEKO MEDIKUNTZA	1,40%	1,40%
NEUROLOGIA	1,40%	1,40%
ANATOMIA PATOLOGIKOA	1,30%	1,40%

NEFROLOGIA	1,00%	1,00%
ANALISI KLINIKOAK	1,00%	0,90%
ENDOKRINOLOGIA ETA NUTRIZIOA	1,00%	0,90%
ONKOLOGIA ERRADIOTERAPIKOA	1,00%	0,80%
MIKROBIOLOGIA ETA PARASITOLOGIA	0,90%	0,70%
ERREUMATOLOGIA	0,70%	0,70%
ANGIOLOGIA ETA KIRURGIA BASKULARRA	0,60%	0,70%
KIRURGIA PLASTIKOA, ESTETIKOA ETA KONPONTZAILEA	0,40%	0,70%
NEUROKIRURGIA	0,60%	0,50%
MEDIKUNTZA NUKLEARRA	0,50%	0,50%
NEUROFISIOLOGIA KLINIKOA	0,50%	0,50%
AHOKO ETA AURPEGI-MASAILETAKO KIRURGIA	0,50%	0,40%
ALERGOLOGIA	0,40%	0,40%
KIRURGIA PEDIATRIKOA	0,40%	0,30%
PREBENTZIO MEDIKUNTZA ETA OSASUN PUBLIKOA	0,40%	0,30%
ERIZAINZA PEDIATRIKOA	0,40%	0,30%
TORAXEKO KIRURGIA	0,10%	0,30%
ERIZAINZA GERIATRIKOA	0,20%	0,20%
KIRURGIA KARDIOBASKULARRA	0,10%	0,10%
INMUNOLOGIA	0,10%	0,10%

Laginaren adierazgarritasuna

Unibertsoaren banaketaren konparazioa eta galdetegi bidezko lagina

GALDETEGIA	LAGINA	UNIBERTSOA
A GALDETEGIA – MODALITATE OROKORRA	67,5%	68,8%
B GALDETEGIA – FAM. eta KOM. MEDIK. MODALITATEA	24,7%	24,4%
C GALDETEGIA – ERIZAINTZA MODALITATE	7,8%	6,8%
GUZTIRA	100,0%	100,0%

Laginaren adierazgarritasuna

Aurreko azterketetatik honako hau ondorioztatzen dugu:

- 1.- Lortutako lagina unibertsoaren adierazgarritzat jo daiteke.
- 2.- logikari jarraituz, ez da egokitzat jotzen emaitzak haztatzea; izan ere, mikro mailan (espezialitatearen edo unitatearen araberako analisisetan sakontzen denean), zuzendu nahi direnen antzeko distortsioak edo maila handiagoko distortsioak sar daitezke.
- 3.- Horrenbestez, analisiarekin aurrera egin da, eskalaren baliozkotasuna berresteko analisi batetik hasita.

Baliozkotasuna eta fidagarritasuna

- Baliozkotzat jotzen da diseinatua izan zen hura neurtzen duen eskala bat. Eskala baten baliozkotasuna hainbat modutan neur daiteke, adibidez:
 - Teoriaren analisiagatik eta adituen iritziagatik, kasu honetan haiek diseinatzen eta berriz diseinatzen lagundu dutelako.
 - Metodo enpirikoen bidez, lagin batean aplikatu ondoren. Metodo hori hurrengo orrialdeetan garatuko da.
- Bestalde, fidagarritzat jotzen da zehaztasunez neurtzen duen eskala bat (galdetegia).

Eskalaren baliozkotasuna

Galdera-sortetan galdera gehiago badaude ere, egoiliarrek beren prestakuntzarekin duten gogobetetasuna neurtzera bideratutako eskalaren zatitzat har daitezkeenak Gald._04tik Gald_74ra artekoak izango lirateke (horiek barne).

Atributuak 5 erantzun-mailatako eskalen bidez erantzuten dira (1etik 5erako eskala).

Galdetegiaren barruan, aipatutako itemak honako esparru edo maila hauen arabera antolatzen dira, nahiz eta ez dauden berdin banatuta:

- 1.- tutorea.
- 2.- osasun-zentroa.
- 3.- erreferentziazko ospitalea.
- 4.- irakaskuntza-unitatea.

Eskalaren baliozkotasuna

A galdetegia – Modalitate globala

Osagai nagusien analisi faktoriala aplikatuz, soluzio bat lortzen da:

0,917ko KMO indizea, bikaina.

11 faktorekin bariantzaren% 78,01 azaltzen da, eta, beraz, soluzioaren azalpen-gaitasuna hobetzen da.

A galdetegiaren baliozkotasuna: globala

Gogobetetzea eratzeko modua azaltzeko aukera ematen zuten 11 faktoreren egitura



Analisi faktorial globala

Hona hemen A – Modalitate globaleko galdetegiko faktoreak:

- Zeharkako Plan Bateratuaren prestakuntza-jarduerak
- Tutorea
- Saioak zure zerbitzuan
- Irakaskuntza batzordea / ebaluazioa
- Erraztasunak Prestakuntza eta Ikerketan
- Erraztasunak eta baliabideak euskaraz eta gaztelaniaz
- Irakaskuntza Antolakuntza
- Guardiak larrialdietan
- Txandakatak
- Espezialitateko guardiak
- Guardiaren osteko atsedena

Analisi faktorial globala

¿Que preguntas entrarían en cada factor?

Hitzez hitzeko atributua	A galdetegiko faktorea
... praktika profesionalari lotutako lege-alderdiei buruz jasotako prestakuntza	Zeharkako Plan Bateratuaren prestakuntza-jarduerak
... kudeaketa klinikoan eta kalitatean jasotako prestakuntza (baliabideen zentzuzko erabilera)	
... talde-lanean jasotako prestakuntza	
... irakasle gisa ezagutzak transmititzeko jasotako prestakuntza	
... informazioaren erabileran jasotako prestakuntza (erregistroak, adierazleak, historia klinikoa...)	
... pazientearen segurtasunean jasotako prestakuntza	
... praktikan jasotako prestakuntza, ebidentzian oinarritua	
... pazientearekin eta haren familiarekin komunikatzeko jasotako prestakuntza	
... bilaketa bibliografikoan jasotako prestakuntza	
... estatistikan eta ikerketa-metodologietan jasotako prestakuntza	
... alderdi etikoei eta balio profesionalei buruz jasotako prestakuntza	
... zure espezialitateko trebetasunetan jasotako prestakuntza	

Analisi faktorial globala

Faktoreen osaera (f2, f3)

Hitzez hitzeko atributua	A galdetegiko faktorea	
... zure tutorearekiko gogobetetze orokorra	tutorea	
... zure tutorearen jarrera gorabeherak konpontzeko tutorea		
... zure tutorearen irisgarritasuna (eskura dago behar duzunean)		
... zure prestakuntzaren banakako ikuskapena (tutorearen jarraipena)		
... zure tutorearekin aldi behingo eta programatutako elkarrizketak, zure prestakuntzaren aurrerapenak eta gabeziak baloratzeko (urtean gutxienez lau elkarrizketa egin behar dira) Tutorea		
... zure tutorearen malgutasuna (onartu zure ikuspuntua, eskatu iritzia...) Tutorea		
... zure prestakuntza-programaren plangintza (tutorearen kudeaketa)		
... espezialitateetako laguntza-tutoreen eta zure tutore nagusiaren arteko koordinazioa		
... zure gogobetetzea zure zerbitzuko edo irakaskuntza-unitateko urteko saio bibliografikoen kopuruarekin	Saioak zure zerbitzu edo irakaskuntza uniatean	
... hilean zure zerbitzuan edo irakaskuntza-unitatean programatutako saio klinikoen kopuruarekiko gogobetetzea		
... zure zerbitzuko edo irakaskuntza-unitateko saioen (klinikoak, bibliografikoak ...) antolaketa orokorra		
... zure gogobetetzea zure zerbitzuko edo irakaskuntza-unitateko urteko morbiditate-saioen kopuruarekiko		

Analisi faktorial globala

Faktoreen osaera (f3, f4)

ATRIBUTO LITERAL	FACTOR EN CUESTIONARIO A
... urteko zerbitzuen arteko saioen kopuruarekiko gogobetetzea	Saioak zure zerbitzuan edo irakaskunta unitatean
... zure zerbitzuan edo irakaskuntza-unitatean jasotako aholkularitza, txostengile gisa egin dituzun saioak prestatzeko	
... zerbitzuen arteko saioetan hizlari gisa parte hartzeko eskaintzen dizkizuten	
... atxikitako pertsonen zure espezialitatean beharrezkoak diren trebetasun eta	
... zure ikasketa-buruaren interesa, jarrera eta irisgarritasuna	Irakaskuntza Batzordea / ebaluazioa
... irakaskuntza-batzordeak egindako lana	
... ebaluazio-irizpideei buruz jaso duzun informazioa	
... urteko ebaluazioarekin duzun gogobetetzea (ea neurtzen duzun zer neurtu behar duzun modu objektiboan)	
... Administrazioako langileen jarrera zure kudeaketak ebazteko	
... teknikariek zure kudeaketak ebazteko duten prestasuna	
... zure ospitaleko irakaskuntza-egiturari buruzko zure ezagutza-maila	
... zure ospitaleko irakaskuntza-erakundearekiko gogobetetzea	

Analisi faktorial globala

Faktoreen osaera (f5, f6)

Hitzez hitzeko atributua	A galdetegiko faktorea
... zure espezialitateko programan aurreikusi ez diren baina zure tutoreak edo ondokoek (ikastaroak, kongresuak ...) gomendatutako prestakuntza-jardueretara joateko erraztasunak.	Prestakuntzarako eta ikerkuntzarako erreztasunak
... zure espezialitateko programan (ikastaroak, kongresuak ...) aurreikusitako prestakuntza-	
... zure ospitalean nahitaezkoak ez diren kanpo-txandaketak egiteko eskainitako erraztasunak	
... atxikitako pertsonen lan-taldean integratzeko eskaintzen dituzten erraztasunak	
... zure bizileku-urtean programatutako helburuekin bat datozen ikerketa-proiektuak garatzeko	
... lanaldi arrunteko asistentzia-lanaren laguntzaileak gainbegiratzea eta laguntzea.	
... zure aukerako hizkuntzan (euskara/gaztelania) prestakuntza jasotzeko eskainitako erraztasunak	Erraztasunak eta baliabideak euskara-gaztelania
... dokumentazioa zuk aukeratutako hizkuntzan (euskaraz/gaztelaniaz) jasotzeko eskainitako erraztasunak	
... tutore bat zure aukerako hizkuntzan (euskaraz/gaztelaniaz) edukitzeko erraztasunak	
... on-line baliabideak (liburutegi birtuala, intraneta, irakaskuntza-webgunea...)	

Analisi faktorial globala

Faktoreen osaera (f7, f8, f9)

... zure ospitalean eskainitako saio orokorren interesa	Ospitaleko irakaskuntzaren antolaketa
... baliabide materialak (ikasgelak, liburutegia...)	
... zure ospitalean ikerketarako eskainitako erraztasunak	
... zure ospitalean eskaintzen diren prestakuntza-jardueren kalitatea	
... zure ospitaleak egoiliarrekiko duen jarrera eta interesa	Goardiak Larrialdietan
... larrialdietako zerbitzuan egindako gardien ekarpena zure prestakuntzan.	
... laguntzaileak gainbegiratzea eta laguntzea larrialdietako zerbitzuko gardietan.	
... zure egoitza-urterako ezarritako larrialdi-zerbitzuko guardia-kopurua betetzea, espezialitatearen arabera	Txandaketak
... txandakatzeetan lortu behar dituzun helburuen betetze-maila	
... zure txandakatzeetan lortu behar dituzun helburuei buruzko aurretiko ezagutza-maila	
... zure txandakatzeetan lortu behar dituzun helburuei buruz txandakatu behar dituzun zerbitzuen eranskinek duten ezagutza-maila.	
... zure prestakuntzari egindako txandakatzeen ekarpenarekiko gogobetetzea	
... zure bizileku-urterako ezarritako espezialitateko gardien kopurua betetzea	
... zure txandakatzeetan (txandakatzeen egutegia betetzea, lan-denboraren kudeaketa, txandakatzeen iraupena...) izan den erakundearekiko gogobetetze orokorra.	
... ondokoek zuegan jarritako konfiantza, zure prestakuntza-urteari dagokion erantzukizun-maila progresiboa har dezazun.	

Analisi faktorial globala

Faktoreen osaera (f10, f11)

Hitzez hitzeko atributua	A galdetegiko faktorea
... zure espezialitateko guardietan, laguntzaileak gainbegiratzea eta laguntzea	Espezialitateko guardiak
... zure espezialitateko gardien ekarpena zure prestakuntzan	
... nahitaezko atsedena betetzea larrialdietako zerbitzuan zure guardiak egin ondoren	Guardien osteko atsedena
... nahitaezko atsedena betetzea zure espezialitateko guardiak egin ondoren	

Ondoriozko faktoreen fidagarritasuna

Lortutako 11 faktoreek fidagarritasun-maila egokiak erakusten dituzte, eta horietako batzuetan hobekuntza hautemanezinak gertatu dira hainbat aldagai ezabatzean.

aktorea	Atributu kopurua	CROMBACH Alfa
Zeharkako Plan Bateratuaren prestakuntza-jarduerak	12	0,946
Tutorea	8	0,943
Saioak zure zerbitzuan edo irakaskuntza-unitatean	8	0,926
Irakaskuntza Batzordea / Ebaluazio Batzordea	8	0,907
Prestakuntza eta ikerketarako erraztasunak	6	0,838
Erraztasunak eta baliabideak euskaraz eta gaztelaniaz	4	0,85
Ospitaleko Irakaskuntza Antolaketa	5	0,839
Guardiak larrialdietan	3	0,704
Txandakatzeak	7	0,842
Espezialitateko guardiak	2	0,707

Eskalaren baliozkotasuna

B galdetegia – Familia eta komunitateko medikuntza modalitatea

Osagai nagusien analisi faktoriala aplikatuz:

Ezin da kalkulatu soluzioa esanguratsua den ala ez erabakitzeke aukera ematen duten ohiko adierazleetako bat bera ere (KMO, Barletten esferikotasun-testa), koefiziente horiek kalkulatu ahal izateko lagin-tamaina nahikorik ez dagoelako.

16 faktoreekin bariantzaren% 87,08 azaltzen da, baina ezin da haren adierazgarritasuna zehaztu, eta ezin da zehaztu lortutako soluzioa esanguratsua den eta, beraz, azterketa errepikatuz gero edo lortutako soluzioa ausaz gertatuko litzatekeen.

Eskalaren baliozkotasuna

C galdetegia – Erizaintza-modalitatea

Osagai nagusien analisi faktoriala aplikatuz:

Era berean, ezin da kalkulatu soluzioa esanguratsua den ala ez erabakitzeke aukera ematen duen ohiko adierazlerik (KMO, Barletten esferikotasun-testa), ez baitago koefiziente horiek kalkulatu ahal izateko nahikoa lagin-tamainarik.

12 faktoreekin, bariantzaren% 92,88 azaltzen da, baina ezin da haren adierazgarritasuna zehaztu, eta ezin da zehaztu lortutako soluzioa esanguratsua den, eta, beraz, azterketa errepikatuz gero edo lortutako soluzioa ausaz gertatuko litzateke.

Baliozkotze-analisiari buruzko ondorioak

Orain arte ikusitakoarekin honako hau ondoriozta daiteke:

Laginaren kalitatea nahikoa da, eta, beraz, egokia da harekin lanean jarraitzea, nahiz eta kasu batzuetan bereziki zuhurra izan behar den datuak bereizita ustiatzerakoan, erantzuleak indibidualizatzeko aukera emango duen informazioa ez emateko.

A galdetegian erabilitako eskalaren baliozkotasuna eta fidagarritasuna berresten da; hobetu daitekeen arren, etorkizunean erabiltzeko adinako sendotasuna ematen du. Eskalaren errendimendua hobetu liteke, faktore batzuen osaera birplanteatuz eta ia informaziorik ematen ez duen atributuren bat ezabatuz. B eta C galdetegiak gehiagotan aplikatu behar dira, ondoriozko faktura-eraikuntzaren egonkortasuna ikusteko. Nolanahi ere, galdetegiek emandako zuzeneko informazioa baliagarria da egoiliarren gogobetetzeari buruzko ondorioak ateratzeko.

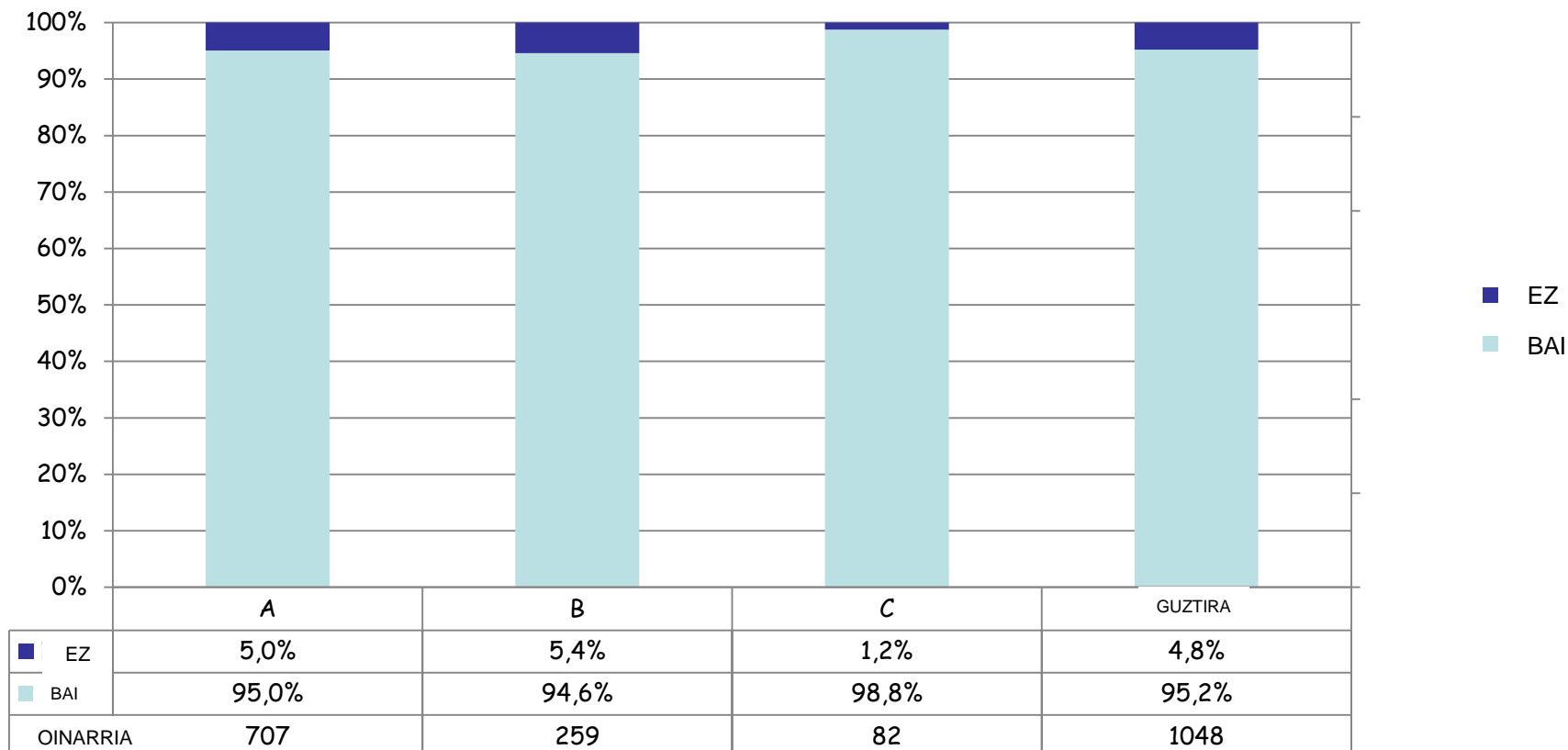
Oro har, erantzunen azpian dagoen logikari eusten zaio, eta, beraz, behatutako faktore-egiturak aukera ematen du inkestatuen gogobetetzea eraikitzeke moduari buruzko ondorioak ateratzeko.

Pertsonen gogobetetzea aztertzea

Pertsonen gogobetetze-maila

Pertsona gehienek badakite banakako prestakuntza-plan bat dutela. Azterketa honen lehen urtetik ikusten zen gertaera hori funtsezkoa zela pertsonen gogobetetzea azaltzeko.

0G. Ba al duzu banakako prestakuntza-planik, helburuak zehaztuta eta egin beharreko jarduerak zehaztuta dituena? (Saioak, txandakatzeak, guardiak eta bestelako prestakuntza-jarduerak)



Pertsonen gogobetetze-maila

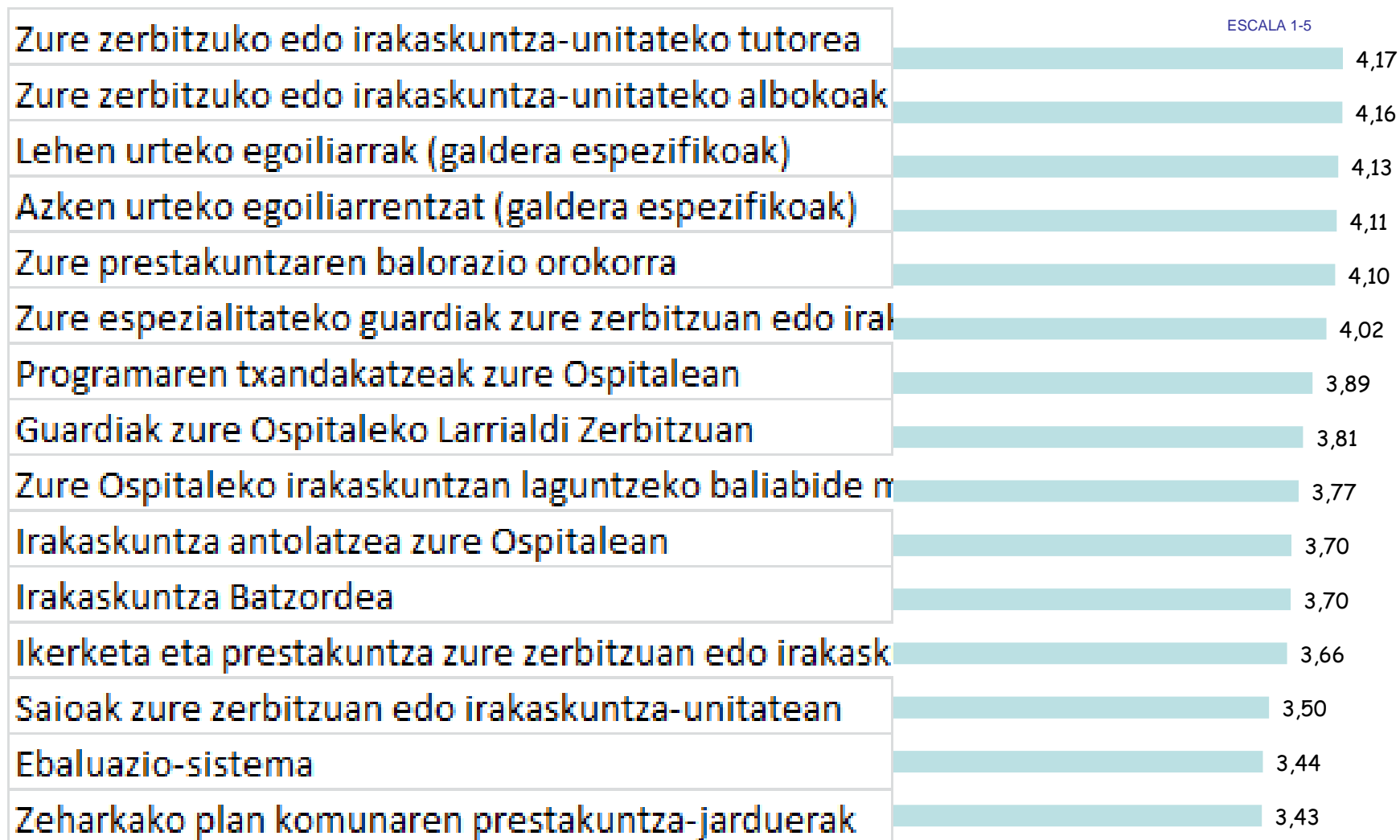
Gogobetetze orokorraren batez bestekoa handia da, eta oso lotuta dago prestakuntza-programaren betetze-mailarekin (aurreko ereduarekin egiaztatuta da).

	Baloratu zure prestakuntza-programak urte honetan izan duen betetze-maila	Baloratu urte honetan zehar jaso duzun prestakuntzarekin duzun gogobetetze orokorra
A GALDETEGIA	4,10	4,11
B GALDETEGIA	3,89	3,87
C GALDETEGIA	4,10	4,05
OROTARA	4,05	4,04

GOGORATU: 1-5 ESKALA

Pertsonen gogobetetze-maila

❖ A GALDETEGIA – OROKORRA



Pertsonen gogobetetze-maila

❖ B GALDETEGIA – FAMILIA ETA KOMUNITATE MEDIKUNTZA

ESCALA 1-5



Pertsonen gogobetetze-maila

❖ C GALDETEGIA – ERIZAINZAKO ESPEZIALITATEAK



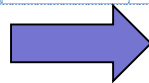
Pertsonen gogobetetze-maila

Prestakuntza-programaren betetze-mailaren batez besteko balorazio osoa 4,05 da. Ospitale eta irakaskuntza unitateen artean aldaketa handia dago.

Prestakuntzarekiko gogobetetze orokorraren batez besteko balorazioa 4,04 da. Aldaketa handia ospitale eta irakaskuntza unitateen artean.

Fidagarritasuna/zehaztasuna aztertzea. Pertsonen gogobetetzea azaltzeko pisu handiena duten faktoreak

Korrelazioak			
	P70_71...Urte honetan zehar jaso duzun prestakuntzarekin duzun gogobetetze		
	Pearsonen korrelazioa	Sig. (aldebikoa)	N
P70_71...Urte honetan zehar jaso duzun prestakuntzarekin duzun gogobetetze orokorra	1		705
Lehenengo urteko egoiliarrentzat	,518	,000	447
Zure zerbitzuko edo irakaskuntza-unitateko tutore nagusia	,487	,000	704
Zure zerbitzuko edo irakaskuntza-unitateko adjuntoak	,615	,000	700
Zeure Zerbitzuko eta Irakaskuntza-Unitateko saioak	,503	,000	695
Zure espezialitateko guardiak zure zerbitzuan edo irakaskuntza-unitatean	,411	,000	615
Ikerketa eta prestakuntza zeure Zerbitzu edo Irakaskuntza-Unitatean	,504	,000	697
Programaren txandakatzeak zeure ospitalean	,650	,000	680
Guardiak zeure ospitaleko larrialdi-zerbitzuan	,385	,000	462
Zeharkako plan komunaren prestakuntza-jarduerak	,516	,000	702
Irakaskuntza antolatzea zure ospitalean	,558	,000	705
Zure ospitalean irakaskuntzan laguntzeko baliabide materialak	,348	,000	700
Irakaskuntza-batzordea	,487	,000	701
Ebaluaketa-sistema	,515	,000	701
Zure prestakuntzaren balorazio orokorra	,943	,000	705



A GALDETEGIA – OROKORRA

ERREGRESIOA

$R^2 = 0,997$ 6 ALDAGAIAREKIN

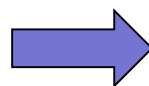
Faktoreak	Garrantzia erregresioan
Staff (adjuntoak) zure Zerbitzu edo Irakaskuntza-Unitatean	30,8%
Prestakuntza-programaren txandaketak (zeure ospitalean)	23,0%
Ebaluaketa-sistema	12,4%
Zure zerbitzuko edo irakaskuntza-unitateko tutore nagusia	11,9%
Guardiak zure ospitaleko larrialdi-zerbitzuan	11,0%
Ikerketa eta prestakuntza zure zerbitzuan edo irakaskuntza-unitatean	11,0%
GUZTIRA	100,0%

Erregresioaren emaitzak adierazten du 6 faktoreekin zehatz azaldu eta aurreikus daitekeela egoiliarren gogobetetze-maila.

Fidagarritasuna/zehaztasuna aztertzea. Pertsonen gogobetetzea azaltzeko pisu handiena duten faktoreak

B GALDETEGIA – FAMILIA- ETA KOMUNITATE-MEDIKUNTZAKO ESPEZIALITATEAREN MODALITATEA

Correlaciones			
	P87_88 Baloratu zure gogobetetze-maila urte honetan jaso duzun prestakuntzarekin		
	Pearsonen korrelazioa	Sig. (aldebikoa)	N
P87_88 Baloratu zure gogobetetze-maila urte honetan jaso duzun prestakuntzarekin	1		259
Lehenengo urteko egoiliarrentzat	,527	,000	168
Zeure osasun-zentroko tutorea	,270	,000	258
Zeure osasun-zentroko adjuntoak	,374	,000	258
Zeure osasun-zentroko saioak	,272	,000	259
EAPan egindako guardiak	,033	,700	140
Ikerketa eta prestakuntza jarduerak zeure osasun-zentroa	,224	,000	250
Zeure erreferentziako ospitaleko tutorea	,311	,000	248
Zeure erreferentziako ospitaleko adjuntoak	,458	,000	256
Zeure erreferentziako ospitaleko saioak	,386	,000	249
Guardiak zure erreferentziako ospitaleko larrialdi-zerbitzuan	,252	,000	259
Prestakuntza-programaren errotazioak zure erreferentziako ospitalean	,536	,000	258
Zeharkako plan komunaren prestakuntza-jarduerak	,463	,000	258
Irakaskuntza-antolamendua zure BFeKAIUMn	,402	,000	258
Irakaskuntzan laguntzeko baliabide materialak zure BFeKAIUMn	,343	,000	259
Irakaskuntza-batzordea	,327	,000	254
Ebaluaketa-sistema	,421	,000	255
Zure prestakuntzaren balorazio orokorra	,919	,000	259
Azken urteko egoiliarrentzat	,759	,000	111



ERREGRESIOA

$R^2 = 0,995 \rightarrow 4$ ALDAGAIKIN

Zeure osasun-zentroko adjuntoak	35,5%
Prestakuntza-programaren errotazioak zure erreferentziako ospitalean	22,4%
Adjuntoak zeure erreferentziako ospitalean	26,1%
Ebaluaketa-sistema	16,0%
GUTIRA	100,0%

Fidagarritasun nahikoa dugu 4 faktore erabiliz.

Fidagarritasuna/zehaztasuna aztertzea. Pertsonen gogobetetzea azaltzeko pisu handiena duten faktoreak

Korrelazioak			
	P75_76 Baloratu urte honetan zehar jaso duzun prestakuntzarekin duzun gogobetetze orokorra		
	Pearsonen korrelazioa	Sig. (aldebikoa)	N
P75_76 Baloratu urte honetan zehar jaso duzun prestakuntzarekin duzun gogobetetze orokorra	1		82
Lehenengo urteko egoiliarrentzat	,481	,000	65
Tutore nagusia	,438	,000	82
Prestakuntza osagarriko eta ikerketako jarduerak zure osasun-zentroan	,173	,137	75
Adjuntoak zeure osasun-zentroan	,183	,115	75
Saioak zeure osasun-zentroan	,343	,004	68
Adjuntoak zeure erreferentziako ospitalean	,479	,000	76
Saioak zeure erreferentziako ospitalean	,434	,000	75
Prestakuntza-programaren errotazioak zure erreferentziako ospitalean	,639	,000	81
Guardiak zure erreferentziako ospitalean	,416	,000	79
Zeharkako plan komunaren prestakuntza-jarduerak	,567	,000	82
Irakasleen antolaketa zure irakaskuntza-unitatean	,552	,000	82
Irakaskuntzan laguntzeko baliabide materialak zure irakaskuntza-unitatean	,598	,000	82
Irakaskuntza-batzordea	,662	,000	82
Ebaluaketa-sistema	,421	,000	82
Zure prestakuntzaren balorazio orokorra	,936	,000	82
Azken urteko egoiliarrentzat	,856	,000	48

C GALDETEGIA – ERIZAINZAKO ESPEZIALITATEEN MODALITATEA

ERREGRESIOA

$R^2 = 0,987 \rightarrow 2$ ALDAGAIKIN

Faktoreak	Garrantzia erregresioa n
Irakaskuntza-batzordea	54,0%
Prestakuntza-programan txandaketak zure erreferentziako ospitalean	46,0%
GUZTIRA	100,0%

Fidagarritasun nahikoa dugu 2 faktore erabiliz.

Ondorio batzuk

Laginari dagokionez

- Inkesta autoosatua denez, gogoan izan behar da lortutako lagina unibertsoarekin bat datorrela, nahiz eta sektore batzuetan laginaren tamaina eskasa izan emaitzak unibertsoan hedatuko direla bermatzeko..
- Era berean, unibertsoa ezaguna den tokiraino, laginaren desdoikuntza minimoek balorazioetan eragin esanguratsurik ez dutela ikus daiteke.
- Ondorioz, lortutako laginak aztergai den kolektiboa adierazten du.

Eskalari dagokionez

Galdetegiei dagokienez, honako hau ondoriozta daiteke:

A galdetegian aplikatutako faktore-analisia:

- 11 faktoreen soluzioa, bariantzaren% 78,01 azaltzen dena. Horietako 6rekin egoiliarren gogobetetzea aurreikus daiteke.

B galdetegian aplikatutako faktore-analisia:

- 16 faktoreekin bariantzaren% 87,08 azaltzen da, baina ezin da zehaztu analisiaren adierazgarritasuna. Ezin da zehaztu lortutako konponbidea esanguratsua den edo ausaz lortu den. Tentuz esan daiteke horietako 4rekin egoiliarren gogobetetzea aurreikus daitekeela.

C galdetegian aplikatutako faktore-analisia :

- 12 faktoreekin bariantzaren% 92,88 azaltzen da, baina ezin da zehaztu analisiaren adierazgarritasuna. Ezin da zehaztu lortutako konponbidea esanguratsua den edo ausaz lortu den. Kontuz esan daiteke horietako 2rekin egoiliarren gogobetetzea aurreikus daitekeela.

Interpretazioari dagokionez

Gogobetetzea azaltzeko funtsezko gertaera bat prestakuntza-programarekin lotuta dago. Egoiliarren ehuneko oso altuak (% 95) diote ezagutzen dutela. Betetze-maila ere handia da (5etik 4,05), eta, ondorioz, baita asebetetze-maila ere (5etik 4,04).

Gure egoiliarrek pozik daude jasotzen ari diren prestakuntzarekin, nahiz eta ospitale eta irakaskuntza-unitateen eta espezialitateen artean aldakortasuna dagoen.

Zenbait espezialitatetan gogobetetze orokorra batez bestekoa baino nabarmen txikiagoa da, eta, beraz, baliteke azterketa espezifikoa egin behar izatea.

Tutorea eta Staff (adjuntoak) gogobetetze-maila handia lortzen duten faktoreak dira, hiru galdetegietan. Ebaluazio Sistemak, Zeharkako Plan Komuneko Prestakuntza Jarduerak eta Irakaskuntzari Laguntzeko Baliabide Materialek gogobetetze-adierazleak batez bestekotik beherakoak dira hiru galdetegietan.