



OSASUN SAILA

Osasun Sailburuordetza
Osasun Plangintza eta
Antolamenduko Zuzendaritza

DEPARTAMENTO DE SANIDAD

Viceconsejería de Sanidad
Dirección de Planificación y
Ordenación Sanitaria

MORTALIDAD
EN LA COMUNIDAD AUTÓNOMA DEL PAÍS VASCO
2004

Servicio de Registros e Información Sanitaria
Dirección de Planificación y Ordenación Sanitaria
Departamento de Sanidad

Resumen

Se presenta la información de la mortalidad de las personas residentes en la Comunidad Autónoma del País Vasco (CAPV), incluidos los fallecidos en otras Comunidades Autónomas, durante el año 2004 y su distribución por sexo, edad y territorio histórico, utilizando como variable principal la causa básica de defunción.

Se han producido 18.684 defunciones, la tasa bruta de mortalidad por todas las causas es de 901,2 por 100.000 habitantes, correspondiendo 964,8 a los varones y 840,4 a las mujeres.

Las enfermedades del sistema circulatorio aparecen como la primera causa de muerte para ambos sexos, suponiendo el 31% de todas las muertes, con una tasa de 278,5 por 100.000 habitantes. Le siguen en orden de frecuencia, los tumores (29%) y las enfermedades del sistema respiratorio (10%), cuyas tasas respectivas son 264,3 y 86,2 por 100.000 habitantes.

La tasa de mortalidad infantil (menores de un año), es de 4,0 fallecidos por 1.000 nacidos vivos y la tasa de mortalidad perinatal (nacidos muertos más fallecidos en la primera semana de vida), es de 6,4 por 1.000 nacidos totales.

La esperanza de vida al nacimiento o vida media en la CAPV en 2004 es de 77,3 años en varones y de 84,4 en mujeres. Manteniéndose la diferencia de 7 años entre mujeres y varones.

Durante el año 2004 las causas de muerte que han hecho perder más años potenciales de vida, en ambos sexos, son: los tumores (41%), las causas externas (20%) y las enfermedades del sistema circulatorio (16%).

Material y Métodos

Para la elaboración de los datos de mortalidad en la Comunidad Autónoma del País Vasco (CAPV) se utilizan, como principales fuentes de información, los Boletines Estadísticos de Defunción (BED) y los Boletines Estadísticos de Partos, Nacimientos y Abortos (BEPNA). Los primeros, recogen las defunciones ocurridas con más de 24 horas de edad y los segundos, los fallecidos en las primeras 24 horas de edad y las muertes fetales tardías (con más de 22 semanas de gestación o más de 500 gramos de peso).

Estos BED son cumplimentados, junto con el Certificado Médico Oficial de Defunción (CMOD), por el médico que certifica la defunción. En el Registro Civil del municipio donde ha ocurrido la defunción, se inscribe al fallecido, se archiva el CMOD y se envía el BED a la correspondiente Delegación Provincial del Instituto Nacional de Estadística (INE).

Los BED, a través del Instituto Vasco de Estadística / EUSTAT, llegan al Registro de Mortalidad, Departamento de Sanidad, donde se procede a codificar la causa básica de defunción, según los criterios y reglas que establece la Clasificación Internacional de Enfermedades 10^a revisión (CIE-10)(1). El circuito de los documentos se incluye en el Anexo 1.

La población residente en la CAPV durante el 2004, por edad, territorio histórico y sexo, ha sido calculada por extrapolación lineal entre el padrón de 1996 y el censo de 2001 suministrados por el Instituto Vasco de Estadística / EUSTAT (Anexos 2). Además ha facilitado los nacimientos ocurridos en la CAPV en este periodo, necesarios para el cálculo de las tasas de la mortalidad infantil (Anexo 3).

Los indicadores de mortalidad que se calculan son: mortalidad proporcional, tasas brutas de mortalidad, tasas ajustadas por edad mediante estandarización directa, utilizando como población de referencia la población europea estándar (2).

En el análisis de la mortalidad infantil (menores de un año), la edad del fallecido se ha agrupado en tres periodos: neonatal precoz (menores de 7 días), neonatal tardío (de 7 a 28 días) y postneonatal (de 28 días a 1 año).

El denominador para el cálculo de las tasas de mortalidad infantil es el total de nacidos vivos durante el año 2004 en la CAPV. También se ha analizado la mortalidad perinatal, que incluye a los nacidos muertos con más de 22 semanas de gestación o 500 gramos de peso y los fallecidos en el periodo neonatal precoz, siendo su denominador el número total de nacimientos, nacidos vivos más nacidos muertos con más de 22 semanas de gestación (1).

La esperanza de vida ha sido estimada mediante el cálculo de la tabla de vida abreviada según el método de Chiang (3) con los intervalos de edad de 5 años, excepto el de menores de 1 año y el de 1 a 4 años.

Para valorar el impacto de la mortalidad prematura, se han calculado los Años Potenciales de Vida Perdidos (APVP). Este indicador expresa, los años que no ha vivido una persona fallecida prematuramente después del primer año de vida tomando como límite superior los 70 años (4). Para evitar la influencia de la distribución por edades de las poblaciones en las comparaciones, se han ajustado los APVP por edad a la población europea estándar.

Como en informes anteriores se presenta la situación de los indicadores de mortalidad establecidos en el Plan de Salud 2002-2010 (5).

En este informe se presentan por primera vez información de la mortalidad por comarcas sanitarias en el último quinquenio, 2000-2004.

Resultados

1. Número de defunciones y tasas

Durante el año 2004 se han producido 18.684 defunciones entre las personas residentes en la CAPV, de las cuales 549 corresponden a fallecidos en otras Comunidades Autónomas. Del total de muertes registradas, 9.770 (52%) corresponden a varones y 8.914 (48%) a mujeres.

En la CAPV la tasa bruta de mortalidad es de 901,2 por 100.000 habitantes, 964,8 para los varones y 840,4 para las mujeres. Las tasas de mortalidad ajustadas por edad a la población europea estándar, son de 740,6 por 100.000 habitantes para los varones y 383,9 para las mujeres, y, por territorio histórico y para ambos sexos 501,8 para Álava, 554,4 para Bizkaia y 530,8 para Gipuzkoa (Tabla 1).

En la Figura 1 se puede ver la evolución temporal en la última década (1995 - 2004) de las tasas de mortalidad en la CAPV por todas las causas y sexo, ajustadas por edad.

La Tabla 2 y la Figura 2, contienen el número de defunciones y las tasas de mortalidad específicas por edad. Se aprecia un marcado descenso en las tasas, después del primer año de vida hasta el grupo de 5 a 9 años en ambos sexos, comenzando en ese momento un progresivo ascenso a medida que aumenta la edad. Excepto en los menores de 4 años, las tasas muestran una sobremortalidad en los varones en comparación con las mujeres, alcanzando la mayor diferencia en el grupo de edad de 60 a 64 años con una razón de tasas hombre/mujer de 3,2.

2. Mortalidad según la causa básica de defunción

En la Figura 3 se ha presentado la distribución de los grandes grupos de enfermedades. Las enfermedades del sistema circulatorio aparecen como la primera causa de muerte entre la población de la CAPV en el 2004, suponiendo el 31% del total de fallecimientos. En orden de frecuencia le siguen los tumores con el 29%, las enfermedades del sistema respiratorio 10%, las enfermedades del sistema digestivo y las enfermedades del sistema nervioso, 5% y los trastornos mentales con un 4%.

Sin embargo, por sexos la distribución es la siguiente: en los varones la primera causa de muerte son los tumores con un 36%, seguido por las enfermedades del sistema circulatorio con un 28%; a continuación se encuentran las enfermedades del sistema respiratorio 10%, las enfermedades del sistema digestivo con un 6% y las causas externas con un 5%. En las mujeres la primera causa de muerte son las enfermedades del sistema circulatorio con un 35%, seguidas de los tumores 22%, las enfermedades del sistema respiratorio 9%, las enfermedades del sistema nervioso y los trastornos mentales con un 6%.

En los tres territorios históricos, las enfermedades del sistema circulatorio y los tumores ocupan los primeros puestos siendo sus frecuencias relativas de un 29% en Álava y Gipuzkoa, mientras que en Bizkaia las enfermedades del sistema circulatorio representan un 32% y los tumores un 30%. En tercer lugar se encuentran las enfermedades del sistema respiratorio con un 9% en Álava y Bizkaia y un 10% en Gipuzkoa. A continuación y en los tres territorios, se encuentran las enfermedades del sistema digestivo y las enfermedades del sistema nervioso, representando el 5% y el 4% Bizkaia y Gipuzkoa y un 6 % en Álava.

En las tablas 3 y 4 se pueden ver las tasas de mortalidad por grandes grupos de enfermedades, sexo y territorio histórico.

Las defunciones por grupos de edad se presentan en la Tabla 5. En los menores de 1 año de edad las afecciones perinatales y las anomalías congénitas son las causas más frecuentes; la suma de ambas supone un 92% del total de muertes en este grupo de edad en el sexo masculino y un 76% en el femenino.

En los varones de 10 a 39 años las causas externas (entre las que se encuentran los accidentes de tráfico) son la primera causa de muerte, llegando a suponer el 70% de las muertes registradas en los jóvenes de 15 a 29 años. Los tumores ocupan el segundo lugar, excepto en el grupo de 15 a 19 años en donde se encuentran las enfermedades del sistema nervioso y en el de 25 a 29 años, que es ocupado este puesto por las enfermedades del sistema circulatorio. Los tumores son la causa más frecuente de muerte en la edad adulta, de 40 a 79 años. Las enfermedades del sistema circulatorio son la segunda causa de muerte entre los 40 y 79 años y la primera causa a partir de los 80 años, suponiendo un tercio de las muertes en estos grupos de edad.

En las mujeres jóvenes (15-29 años), las causas externas son la primera causa de muerte al igual que los varones y suponen el 45% de las muertes en estas edades. A diferencia de los varones los tumores son la primera causa de muerte de los 30 a los 74 años, las enfermedades del sistema circulatorio ocupan la segunda posición de 45 a 74 años y pasan al primer puesto a partir de los 75 años.

Analizando la mortalidad por causas seleccionadas (Tabla 6), se puede observar que en los varones la principal causa de muerte es

la cardiopatía isquémica –que incluye el infarto agudo de miocardio (IAM) más otras enfermedades isquémicas del corazón- y que representa el 9% del total, con una tasa ajustada por edad a la población europea de 67,0 por 100.000 habitantes. En segundo lugar el tumor maligno de tráquea, bronquios y pulmón (8% del total) con una tasa ajustada de 63,0 por 100.000 habitantes, a continuación las enfermedades cerebrovasculares (7%) y la enfermedad pulmonar obstructiva crónica (EPOC) (6%), siendo sus tasas respectivas de 51,7 y 39,3.

En las mujeres la primera causa de muerte es la enfermedad cerebrovascular (10%), con una tasa de 32,5 muertes por 100.000 habitantes, seguida de la cardiopatía isquémica (7%), con una tasa de 25,6 por 100.000 habitantes, los trastornos mentales orgánicos senil y presenil (6%), con una tasa de 18,0, la insuficiencia cardíaca (5%), con una tasa de 14,7, la enfermedad de Alzheimer (4%) con una tasa de 12,4 y el tumor maligno de mama (3%), con una tasa de 17,9.

Por territorio histórico y para ambos sexos, la cardiopatía isquémica y la enfermedad cerebrovascular son las principales causas de muerte en los tres territorios (Tabla 7), siendo sus tasas respectivas ajustadas por edad con la población europea, de 36,8 y 35,1 por 100.000 habitantes en Álava, 47,3 y 42,5 en Bizkaia, y 40,1 y 41,3 en Gipuzkoa. A continuación se encuentran el tumor maligno de tráquea, bronquios y pulmón, y la EPOC con unas tasas 29,0 y 18,7 en Álava, 35,9 y 19,8 en Bizkaia y 32,2 y 19,5 en Gipuzkoa. En Álava el quinto lugar lo ocupa la enfermedad de Alzheimer con una tasa de 16,7, y en los otros dos territorios los trastornos mentales orgánicos seniles y preseniles con una tasa de 18,4 en Bizkaia y de 18,2 en Gipuzkoa.

3. Mortalidad infantil

Durante el año 2004 se han producido 79 defunciones entre los residentes en la CAPV menores de un año, lo que supone una tasa de mortalidad infantil de 4,0 por 1.000 nacidos vivos (3,8 en niños y 4,3 en niñas). Por territorios históricos (Tabla 8), Álava presenta las tasas más bajas tanto para niños (2,8) como para niñas (3,0). En la Tabla 9 se presentan los datos de la mortalidad infantil según periodos, por territorios históricos y sexo.

La tasa de mortalidad perinatal en la CAPV es de 6,4 por 1.000 nacidos totales (7,5 en niños y 5,2 en niñas). Bizkaia presenta las tasas más altas, en los niños (8,9) y en las niñas (7,2) y Álava las más bajas 5,5 en los niños y 0,7 en las niñas (Tabla 10).

4. Esperanza de vida

La esperanza de vida al nacimiento, o vida media, en la CAPV en el año 2004 es de 77,3 años en varones y de 84,4 años en mujeres. Álava es el territorio en el que se observa mayor esperanza de vida al nacimiento con 78,5 años para los varones y 85,2 años para las mujeres, seguida de Gipuzkoa (77,4 años en los varones y 84,6 años en las mujeres) y Bizkaia (76,8 años en los varones y 84,1 años en las mujeres).

Las diferencias entre la esperanza de vida entre los sexos se mantienen en torno a los 7 años hasta el grupo de edad de 40 a 44 años disminuyendo a medida que aumenta la edad, siendo de 6 años en el grupo de edad de 55 a 59 años y de 5 años de 65 a 69 años (Tabla 11).

5. Años Potenciales de Vida Perdidos

Analizando por grandes grupos de enfermedades, en ambos sexos, los tumores (41%), las causas externas (20%), las enfermedades del sistema circulatorio (16%) y las enfermedades del sistema digestivo y las enfermedades infecciosas y parasitarias (6%) han sido en el año 2004 las causas de muerte que más años potenciales de vida han hecho perder.

Las cinco causas específicas que han generado mayor pérdida de años potenciales de vida en los varones son, el tumor maligno de tráquea bronquios y pulmón, 4.698 años, y una tasa ajustada por edad a la población europea de 4,8 por 1.000, los accidentes de tráfico de vehículos a motor, 3.772, y una tasa de 4,1, la cardiopatía isquémica (3.395 y 3,4), los suicidios y autolesiones (2.698 y 2,6) y la cirrosis y enfermedades crónicas del hígado (1.905 y 1,9). En las mujeres, el tumor maligno de mama es la causa que más años potenciales de vida perdidos ha producido, 2.060 con una tasa de 2 por 1.000, le siguen en orden de frecuencia, el tumor maligno de tráquea bronquios y pulmón (1.420 y una tasa de 1,4), los accidentes de tráfico de vehículos a motor (883 y 1,1), y los suicidios y autolesiones (853 y 0,8), la enfermedad cerebrovascular (635 y 0,7) y el tumor maligno de colon (613 y 0,6) (Tabla 12).

Entre los varones de Álava, la mayor mortalidad prematura es debida a los accidentes de tráfico de vehículos a motor, con una tasa ajustada por edad a la población europea, de 4,4 por 1.000, en segundo lugar se encuentra el tumor maligno de tráquea, bronquios y pulmón con una tasa de 3,7. Este orden se invierte en Bizkaia y Gipuzkoa ocupando el tumor maligno de tráquea, bronquios y pulmón el primer lugar, siendo sus tasas respectivas

de 5,3 y 4,5, seguido por los accidentes de tráfico, 3,9 y 4,4 por 1.000. El tercer lugar de años potenciales de vida perdidos lo ocupa en los tres territorios el suicidio y autolesiones, siendo sus tasas, 2,4 en Álava, 2,6 en Bizkaia y 2,8 en Gipuzkoa.

En las mujeres en los tres territorios, el tumor maligno de mama es la causa que más años potenciales de vida perdidos ha ocasionado, con una tasa ajustada por edad de 1,5 en Álava, 2,0 en Bizkaia y 2,2 en Gipuzkoa. El tumor maligno de tráquea, bronquios y pulmón es la segunda causa, siendo sus tasas, 1,0 en Álava, 1,3 en Bizkaia y 1,7 en Gipuzkoa. En tercer lugar, se encuentran los accidentes de tráfico de vehículos a motor con una tasa de 1,5 por 1.000 en Álava y 1,4 por 1.000 en Bizkaia y en Gipuzkoa el suicidio y autolesiones siendo su tasa de 0,8 por 1.000 (Tablas 13A, 13B y 13C).

Comentarios

Durante el año 2004 se han producido 18.684 defunciones, un 3% menos (621 defunciones), que el año anterior. La tasa de mortalidad ajustada por edad es 539,4 por 100.000, un 5% menor que en el 2003, pero en el conjunto de la última década (1995-2004) esta tasa ha descendido un 2% de promedio anual, siendo mayor en los varones (2,4%), que en las mujeres (1,7%).

Las enfermedades del sistema circulatorio continúan siendo la principal causa de muerte, con un 31% de las defunciones entre los residentes de la CAPV. Dentro de este grupo, la cardiopatía isquémica y la enfermedad cerebrovascular ocupan el primer lugar en los tres territorios. Los tumores ocupan el segundo lugar, con 69 casos menos que en el 2003. El tumor maligno de mama, en las mujeres, se mantiene en primer lugar, con el número de casos y la tasa ajustada por edad igual que el año anterior. El tumor maligno de tráquea, bronquios y pulmón, disminuye con respecto al 2003 en los varones, un 8% en el número de casos y un 6,5% en la tasa ajustada, mientras que en las mujeres, aumenta un 3% en el número de casos y un 13% en la tasa.

No se aprecian variaciones en la distribución de las causas de muerte en cada uno de los sexos con respecto a años anteriores.

Continúa disminuyendo la mortalidad por causas externas (accidentes de tráfico entre otras) en los jóvenes menores de 35 años, representando este año un 41% de los fallecimientos, 153 casos frente a los 197 del año anterior.

Las tasas de mortalidad infantil y perinatal aumentan ligeramente con respecto al 2003.

Los fallecimientos por SIDA siguen disminuyendo debido al tratamiento que se encuentra disponible, aunque para su correcta valoración hay que tener en cuenta las cifras de incidencia de personas VIH (+), que se encuentran estabilizadas después del aumento que se apreció en el año 2003 (6).

El número total de Años Potenciales de Vida Perdidos por todas las causa de muerte ha sido de 63.154, inferior al 2003. En Álava, los accidentes de tráfico siguen ocupando el primer lugar en los varones y han pasado a ocupar el segundo lugar entre los varones de Bizkaia y Gipuzkoa por detrás del cáncer de pulmón. Entre las mujeres el mayor número de Años Potenciales de Vida Perdidos es debido al cáncer de mama en los tres territorios, habiendo disminuido los debidos a los accidentes de tráfico.

Se presentan como en años anteriores la situación de los indicadores relacionados con la mortalidad en el año 2004 con respecto a la situación de partida definida en el Plan de Salud 2002-2010 (Tabla 14).

En el informe de este año se incluyen, por primera vez, una descripción básica, número y tasas, de la mortalidad por comarcas sanitarias en el quinquenio 2000-2004. Al tratarse de áreas pequeñas precisan de una metodología específica para calcular el verdadero riesgo, pero esperamos que estos datos sirvan de referente para futuros informes (Tablas 15, 16, 17, 18).

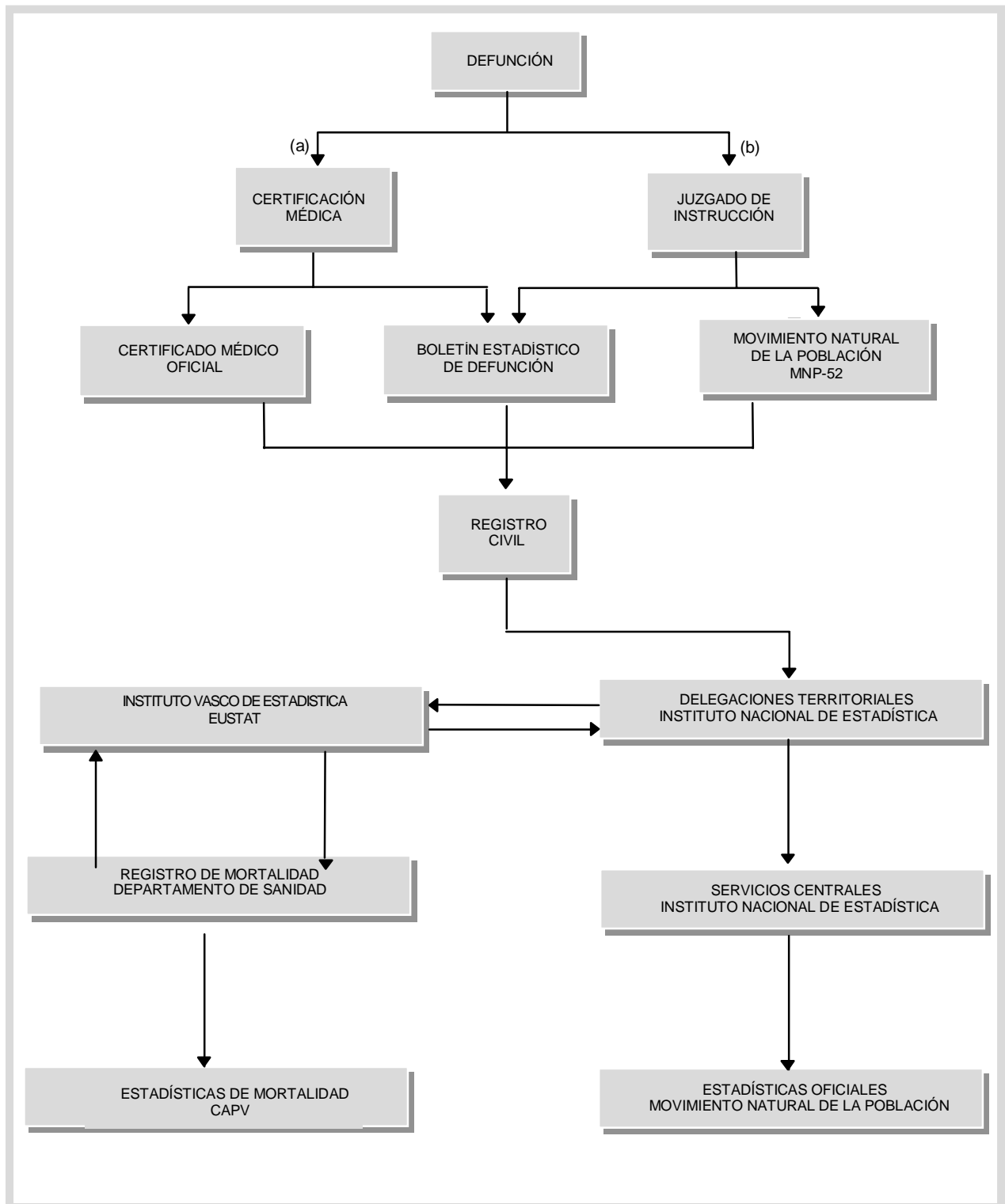
Agradecimientos: A todos los médicos que certifican las causas de muerte de los fallecidos y que atienden nuestras preguntas y en especial a aquellos que colaboran en la precisión de los datos con información mas precisa como forenses y obstetras.

Referencias Bibliográficas

1. Organización Panamericana de la Salud. *Clasificación Estadística Internacional de Enfermedades y Problemas relacionados con la Salud*. Décima revision. Vols. 1-3. Washington DC: OPS; 1996.
2. Dos Santos I. *Cancer Epidemiology: principles and methods*. International Agency for Research on Cancer, Lyon, 1999, pag 82.
3. Chiang CL. *The Life Table and its applications*. Malabar, Florida: Robert E Krieger Publishing Company, 1884.
4. Esteve J, Benhamou E and Raymond L. *Statiscal methods in cancer research. Descriptive Epidemiology*. Lyon: International Agency for Research on Cancer. Scentific Publications, N° 128, 1994.
5. Departamento de Sanidad. *Políticas de salud para Euskadi: plan de salud 2002-2010*. Vitoria-Gasteiz: Servicio Central de Publicaciones del Gobierno Vasco, 2002.
6. www.sida-hies.net

ANEXOS

Anexo 1. Circuito de la información de los impresos de mortalidad en la CAPV.



(a). En caso de muerte no violenta (b). En caso de muerte violenta.

**Anexo 2. Población por grupos de edad según territorio histórico y sexo.
CAPV 2004**

	Álava		Bizkaia		Gipuzkoa	
	Varones	Mujeres	Varones	Mujeres	Varones	Mujeres
<1	1.370	1.344	5.143	4.782	3.429	3.138
1-4	4.839	4.857	18.148	16.733	12.545	11.976
5-9	5.127	4.830	19.009	17.769	13.585	12.487
10-14	5.059	4.639	18.055	17.638	11.441	11.330
15-19	6.133	6.022	21.774	20.533	13.007	11.765
20-24	10.508	9.848	37.875	35.622	21.419	20.533
25-29	13.355	12.460	48.364	46.288	30.913	28.181
30-34	12.751	11.873	45.987	43.634	28.458	25.899
35-39	12.727	12.557	47.389	47.082	28.480	27.642
40-44	11.817	12.234	47.534	48.816	27.379	27.596
45-49	10.474	10.630	39.501	40.916	23.618	23.878
50-54	10.478	10.536	38.890	39.523	24.775	24.359
55-59	10.309	9.844	35.754	37.421	23.070	23.617
60-64	6.373	5.973	21.911	24.450	14.269	14.662
65-69	7.635	7.636	30.522	35.586	17.694	20.006
70-74	6.247	6.880	28.516	33.752	15.300	18.485
75-79	4.427	5.896	20.273	28.737	11.348	16.294
80-84	2.203	3.767	9.190	17.107	5.459	10.233
85 y +	1.525	3.910	5.757	16.243	3.486	10.226
Total	143.357	145.736	539.592	572.632	329.675	342.307

**Anexo 3. Nacidos Vivos por territorio histórico y sexo.
CAPV 2004**

	Niños	Niñas	Ambos sexos
Álava	1.452	1.357	2.809
Bizkaia	5.159	4.837	9.996
Gipuzkoa	3.478	3.311	6.789
CAPV	10.089	9.505	19.594

Fuente: EUSTAT.

TABLAS

**Tabla 1. Número de defunciones y tasas de mortalidad por territorio histórico y sexo.
CAPV 2004**

	Varones				Mujeres				Ambos sexos			
	Nº	Tasa*	Tasa**	IC95%	Nº	Tasa*	Tasa**	IC95%	Nº	Tasa*	Tasa**	IC95%
Álava	1.197	835,0	671,1	(633,5 - 708,7)	1.078	739,7	358,5	(335,5 - 381,5)	2.275	786,9	501,8	(480,7 - 523,0)
Bizkaia	5.483	1.016,1	766,8	(746,3 - 787,3)	4.905	856,6	393,2	(380,9 - 405,5)	10.388	934,0	554,5	(543,3 - 565,8)
Gipuzkoa	3.090	937,3	728,3	(702,7 - 753,9)	2.931	856,3	379,5	(364,4 - 394,6)	6.021	896,0	530,8	(516,8 - 544,8)
CAPV	9.770	964,8	740,6	(725,9 - 755,3)	8.914	840,4	383,9	(375,1 - 392,7)	18.684	901,2	539,4	(531,3 - 547,5)

*Bruta por 100.000

** por 100.000 ajustadas por edad a la población europea estándar.

Fuente:

Registro de Mortalidad. Dirección de Planificación y Ordenación Sanitaria. Departamento de Sanidad.

Tabla 2. Número de defunciones y tasas de mortalidad por grupos de edad y sexo. CAPV 2004

Edad	Varones		Mujeres		Ambos sexos		Razón de tasas
	Nº	Tasa*	Nº	Tasa*	Nº	Tasa*	
Menor de 1	38	382,2	41	442,6	79	411,3	0,9
1 - 4	10	28,1	10	29,8	20	28,9	0,9
5 - 9	3	8,0	0	0,0	3	4,1	-
10 - 14	10	28,9	4	11,9	14	20,5	2,4
15 - 19	14	34,2	12	31,3	26	32,8	1,1
20 - 24	33	47,3	14	21,2	47	34,6	2,2
25 - 29	57	61,5	18	20,7	75	41,8	3,0
30 - 34	75	86,0	35	43,0	110	65,2	2,0
35 - 39	117	132,1	47	53,9	164	93,3	2,5
40 - 44	190	219,1	89	100,4	279	159,1	2,2
45 - 49	263	357,4	123	163,1	386	259,0	2,2
50 - 54	401	540,9	164	220,4	565	380,3	2,5
55 - 59	536	775,3	188	265,2	724	517,1	2,9
60 - 64	647	1.520,5	211	468,0	858	979,0	3,2
65 - 69	804	1.439,5	335	529,8	1.139	956,5	2,7
70 - 74	1.375	2.746,5	648	1.096,1	2.023	1.852,9	2,5
75 - 79	1.708	4.738,1	1.045	2.052,0	2.753	3.165,3	2,3
80 - 84	1.631	9.678,4	1.682	5.407,1	3.313	6.908,0	1,8
85 y mayores	1.858	17.254,8	4.248	13.983,3	6.106	14.839,5	1,2

* por 100.000 habitantes

Fuente:

Registro de Mortalidad. Dirección de Planificación y Ordenación Sanitaria. Departamento de Sanidad.

**Tabla 3. Número de defunciones y tasas de mortalidad por grupos de causas y sexo.
CAPV 2004**

Grupos de causas	Varones				Mujeres				Ambos sexos			
	Nº	Tasa*	Tasa**	IC95%	Nº	Tasa*	Tasa**	IC95%	Nº	Tasa*	Tasa**	IC95%
I Enf .infecciosas y parasit.	210	20,7	16,2	(13,9 - 18,4)	196	18,5	9,7	(8,1 - 11,3)	406	19,6	12,8	(11,5 - 14,2)
II Tumores	3.485	344,2	264,5	(255,4 - 273,5)	1.994	188,0	108,6	(103,3 - 113,9)	5.479	264,3	175,7	(170,8 - 180,6)
III Enf. sangre y trast. inmunidad	34	3,4	2,6	(1,7 - 3,5)	55	5,2	2,3	(1,6 - 3,0)	89	4,3	2,4	(1,9 - 3,0)
IV Enf.endocrinas	231	22,8	16,9	(14,6 - 19,1)	323	30,5	12,8	(11,2 - 14,3)	554	26,7	14,6	(13,3 - 15,9)
V Trastornos mentales	246	24,3	18,3	(15,9 - 20,6)	538	50,7	18,5	(16,9 - 20,1)	784	37,8	18,8	(17,5 - 20,1)
VI Enf.sistema nervioso	333	32,9	24,8	(22,0 - 27,5)	525	49,5	21,0	(19,0 - 23,0)	858	41,4	22,8	(21,1 - 24,4)
VII Enf. del ojo	0	-	-	-	0	-	-	-	0	-	-	-
VIII Enf. del oído	1	0,1	0,1	(-0,1 - 0,2)	0	-	-	-	1	0,1	-	(0,0 - 0,1)
IX Enf.sistema circulatorio	2.702	266,8	201,3	(193,5 - 209,0)	3.073	289,7	115,0	(110,7 - 119,3)	5.775	278,5	153,7	(149,6 - 157,8)
X Enf.sistema respiratorio	983	97,1	71,8	(67,2 - 76,3)	805	75,9	29,7	(27,5 - 31,8)	1.788	86,2	45,3	(43,1 - 47,4)
XI Enf.sistema digestivo	544	53,7	40,8	(37,3 - 44,3)	469	44,2	20,3	(18,3 - 22,3)	1.013	48,9	29,5	(27,6 - 31,5)
XII Enf.piel y tej.subcutáneo	14	1,4	1,1	(0,5 - 1,7)	21	2,0	0,9	(0,5 - 1,3)	35	1,7	0,9	(0,6 - 1,2)
XIII Enf.sist.osteomuscular y tej.conj.	45	4,4	3,3	(2,3 - 4,2)	119	11,2	4,8	(3,8 - 5,8)	164	7,9	4,3	(3,6 - 5,0)
XIV Enf.sist.genitourinario	187	18,5	13,5	(11,5 - 15,4)	185	17,4	6,9	(5,8 - 8,0)	372	17,9	9,2	(8,2 - 10,1)
XV Complicac.embarazo,parto	0	-	-	-	0	-	-	-	0	-	-	-
XVI Afecciones perinatales	25	2,5	4,0	(2,5 - 5,6)	18	1,7	3,1	(1,7 - 4,5)	43	2,1	3,6	(2,5 - 4,7)
XVII Malformaciones congénitas	27	2,7	3,4	(2,0 - 4,7)	29	2,7	4,1	(2,5 - 5,7)	56	2,7	3,7	(2,7 - 4,7)
XVIII Causas mal definidas	181	17,9	14,9	(12,6 - 17,2)	341	32,2	12,5	(11,1 - 13,9)	522	25,2	14,1	(12,8 - 15,4)
XIX Causas externas	522	51,6	43,5	(39,7 - 47,4)	223	21,0	13,9	(11,9 - 16,0)	745	35,9	28,0	(25,8 - 30,1)

*Brutas por 100.000.

** por 100.000 ajustadas por edad a la población europea estándar.

Fuente:

Registro de Mortalidad. Dirección de Planificación y Ordenación Sanitaria. Departamento de Sanidad.

**Tabla 4. Número de defunciones y tasas de mortalidad por grupos de causas y territorio histórico.
CAPV 2004**

Grupos de causas	Álava				Bizkaia				Gipuzkoa			
	Nº	Tasa*	Tasa**	IC95%	Nº	Tasa*	Tasa**	IC95%	Nº	Tasa*	Tasa**	IC95%
I Enf.infecciosas y parasit.	53	18,3	12,3	(8,9 - 15,8)	228	20,5	13,6	(11,7 - 15,5)	125	18,6	11,9	(9,6 - 14,1)
II Tumores	665	230,0	163,1	(150,2 - 176,0)	3.070	276,0	182,4	(175,5 - 189,3)	1.744	259,5	170,5	(162,0 - 178,9)
III Enf.sangre y trast.inmunidad	15	5,2	3,2	(1,5 - 4,8)	49	4,4	2,5	(1,7 - 3,3)	25	3,7	2,0	(1,2 - 2,8)
IV Enf.endocrinas	76	26,3	15,1	(11,6 - 18,6)	295	26,5	13,9	(12,2 - 15,6)	183	27,2	15,5	(13,1 - 17,9)
V Trastornos mentales	90	31,1	17,2	(13,6 - 20,8)	434	39,0	19,1	(17,3 - 20,9)	260	38,7	19,0	(16,6 - 21,3)
VI Enf.sistema nervioso	134	46,4	26,2	(21,7 - 30,8)	450	40,5	22,4	(20,2 - 24,7)	274	40,8	22,1	(19,3 - 24,8)
VII Enf. del ojo	0	-	-	-	0	-	-	-	0	-	-	-
VIII Enf. del oído	0	-	-	-	1	0,1	0,1	(-0,1 - 0,1)	0	-	-	-
IX Enf.sistema circulatorio	659	228,0	135,2	(124,7 - 145,8)	3.342	300,5	164,0	(158,2 - 169,8)	1.774	264,0	144,2	(137,3 - 151,2)
X Enf.sistema respiratorio	202	69,9	39,8	(34,2 - 45,4)	956	86,0	44,5	(41,6 - 47,4)	630	93,8	48,5	(44,7 - 52,4)
XI Enf.sistema digestivo	132	45,7	29,2	(24,0 - 34,3)	561	50,4	30,2	(27,6 - 32,9)	320	47,6	28,8	(25,5 - 32,1)
XII Enf.piel y tej.subcutáneo	6	2,1	1,1	(0,2 - 2,0)	16	1,4	0,9	(0,4 - 1,3)	13	1,9	1,0	(0,4 - 1,5)
XIII Enf.sist.osteomuscular y tej.conj.	22	7,6	4,3	(2,5 - 6,1)	72	6,5	3,4	(2,6 - 4,3)	70	10,4	5,7	(4,2 - 7,1)
XIV Enf.sist.genitourinario	43	14,9	8,5	(5,9 - 11,1)	209	18,8	9,5	(8,1 - 10,8)	120	17,9	9,0	(7,4 - 10,7)
XV Complicac.embarazo,parto	0	-	-	-	0	-	-	-	0	-	-	-
XVI Afecciones perinatales	4	1,4	2,4	(0,1 - 4,8)	24	2,2	3,9	(2,3 - 5,4)	15	2,2	3,7	(1,8 - 5,5)
XVII Malformaciones congénitas	5	1,7	2,6	(0,3 - 5,0)	32	2,9	4,1	(2,6 - 5,6)	19	2,8	3,6	(1,9 - 5,3)
XVIII Causas mal definidas	63	21,8	12,0	(9,0 - 14,9)	255	22,9	12,7	(11,0 - 14,3)	204	30,4	17,5	(14,9 - 20,0)
XIX Causas externas	106	36,7	29,7	(23,6 - 35,7)	394	35,4	27,5	(24,6 - 30,4)	245	36,5	28,0	(24,3 - 31,7)

*Brutas por 100.000.

** por 100.000 ajustadas por edad a la población europea estándar.

Fuente:

Registro de Mortalidad. Dirección de Planificación y Ordenación Sanitaria. Departamento de Sanidad.

Tabla 5. Número y tasas de las principales causas de defunción por grupos de edad y sexo. CAPV 2004

Edad	Varones				Mujeres			
	Causas	Nº	Tasa*	Causas	Nº	Tasa*		
< 1	Afecciones perinatales	24	241,4	Afecciones perinatales	18	194,3		
	Anomalías congénitas	11	110,6	Anomalías congénitas	13	140,3		
	Causas mal definidas	2	20,1	Enf. sistema nervioso	4	43,2		
1 - 4	Causas externas	3	8,4	Anomalías congénitas	5	14,9		
	Enf. sistema circulatorio	2	5,6	Enf. sistema circulatorio	2	6,0		
	Enf. infecciosas y parasitarias	1	2,8	Enf. endocrinas	1	3,0		
5 - 9	Enf. endocrinas	1	2,7					
	Enf. sistema nervioso	1	2,7					
	Causas externas	1	2,7					
10 - 14	Causas externas	5	14,5	Tumores	1	3,0		
	Tumores	2	5,8	Enf. sistema circulatorio	1	3,0		
	Enf. infecciosas y parasitarias	1	2,9	Causas externas	1	3,0		
15 - 19	Causas Externas	4	9,8	Causas externas	5	13,1		
	Enf. sistema nervioso	3	7,3	Enf. infecciosas y parasitarias	4	10,4		
	Enf. sistema circulatorio	2	4,9	Tumores	2	5,2		
20 - 24	Causas externas	29	41,6	Causas externas	6	9,1		
	Tumores	1	1,4	Tumores	2	3,0		
	Enf. sistema nervioso	1	1,4	Enf. sistema nervioso	2	3,0		
25 - 29	Causas externas	40	43,2	Causas externas	9	10,4		
	Enf. sistema circulatorio	5	5,4	Tumores	2	2,3		
	Tumores	3	3,2	Enf. sistema respiratorio	2	2,3		
30 - 34	Causas externas	43	49,3	Tumores	15	18,4		
	Tumores	10	11,5	Causas externas	7	8,6		
	Enf. sistema circulatorio	7	8,0	Enf. infecciosas y parasitarias	5	6,1		
35 - 39	Causas externas	40	45,2	Tumores	16	18,3		
	Tumores	22	24,8	Causas externas	13	14,9		
	Enf. sistema circulatorio	21	23,7	Enf. sistema circulatorio	6	6,9		
40 - 44	Tumores	45	51,9	Tumores	50	56,4		
	Causas externas	44	50,7	Causas externas	13	14,7		
	Enf. infecciosas y parasitarias	38	43,8	Enf. sistema circulatorio	9	10,2		
45 - 49	Tumores	125	169,9	Tumores	77	102,1		
	Enf. sistema circulatorio	57	77,5	Enf. sistema circulatorio	12	15,9		
	Causas externas	27	36,7	Causas externas	11	14,6		
50 - 54	Tumores	211	284,6	Tumores	100	134,4		
	Enf. sistema circulatorio	82	110,6	Enf. sistema circulatorio	23	30,9		
	Causas externas	39	52,6	Enf. sistema digestivo	14	18,8		
55 - 59	Tumores	303	438,3	Tumores	117	165,1		
	Enf. sistema circulatorio	116	167,8	Enf. sistema circulatorio	23	32,5		
	Causas externas	34	49,2	Enf. sistema digestivo	16	22,6		
60 - 64	Tumores	347	815,5	Tumores	131	290,6		
	Enf. sistema circulatorio	150	352,5	Enf. sistema circulatorio	25	55,5		
	Enf. sistema digestivo	44	103,4	Causas externas	10	22,2		
65 - 69	Tumores	431	771,7	Tumores	172	272,0		
	Enf. sistema circulatorio	185	331,2	Enf. sistema circulatorio	78	123,4		
	Enf. sistema digestivo	52	93,1	Enf. sistema respiratorio	14	22,1		
70 - 74	Tumores	570	1.138,6	Tumores	243	411,1		
	Enf. sistema circulatorio	367	733,1	Enf. sistema circulatorio	170	287,6		
	Enf. sistema respiratorio	143	285,6	Enf. sistema respiratorio	44	74,4		
75 - 79	Tumores	564	1.564,6	Enf. sistema circulatorio	344	675,5		
	Enf. sistema circulatorio	524	1.453,6	Tumores	303	595,0		
	Enf. sistema respiratorio	189	524,3	Enf. sistema nervioso	80	157,1		
80 - 84	Enf. sistema circulatorio	502	2.978,9	Enf. sistema circulatorio	629	2.022,1		
	Tumores	498	2.955,1	Tumores	319	1.025,5		
	Enf. sistema respiratorio	221	1.311,4	Enf. sistema respiratorio	161	517,6		
85 y +	Enf. sistema circulatorio	648	6.017,8	Enf. sistema circulatorio	1.747	5.750,7		
	Tumores	347	3.222,5	Enf. sistema respiratorio	488	1.606,4		
	Enf. sistema respiratorio	320	2.971,8	Tumores	443	1.458,2		

* por 100.000 habitantes.

Fuente: Registro de Mortalidad. Dirección de Planificación y Ordenación Sanitaria. Departamento de Sanidad.

Tabla 6. Número de defunciones y tasas por causas seleccionadas y sexo. CAPV 2004

CIE-10	Causas	Varones		Mujeres		Ambos sexos	
		Nº	Tasa*	Nº	Tasa*	Nº	Tasa*
A00-B99, R75	Enf. Infecciosas y parasitarias	210	16,2	196	9,7	406	12,8
A00-A09	Enf.infecciosas intestinales	10	0,8	16	0,6	26	0,6
A15-A19, B90	Tuberculosis y efectos tardíos	18	1,4	14	0,6	32	0,9
A39	Infec. meningococica	0	-	7	1,1	7	0,5
A40-A41	Septicemia	70	5,3	104	4,3	174	4,8
B15-B19	Hepatitis vírica	23	1,6	19	0,9	42	1,3
B20-B24	SIDA	68	5,7	19	1,6	87	3,6
R75	VIH	0	-	0	-	0	-
	Resto de enf.infecc. y parasit.	21	1,5	17	0,7	38	1,1
C00-D48	Tumores	3.485	264,5	1.994	108,6	5.479	175,7
C00-C14	T.M.labio cav. bucal y faringe	121	10,1	27	1,7	148	5,6
C15	T.M. esófago	125	10,1	18	1,0	143	5,3
C16	T.M. estómago	221	16,2	117	6,0	338	10,4
C18	T.M. colon	314	23,2	220	10,6	534	15,9
C19-C21	T.M. recto, rectosigmoide y ano	117	8,7	74	3,7	191	5,9
C22	T.M. hígado, vías biliares intrahep.	145	10,5	63	3,0	208	6,3
C25	T.M. páncreas	127	9,9	113	5,8	240	7,9
	Otros T.M. digestivos	50	3,5	79	3,4	129	3,6
C32	T.M. laringe	102	8,6	5	0,3	107	4,2
C33-C34	T.M. traquea bronquios y pulmón	815	63,0	145	10,2	960	33,7
	Otros T.M. respirat. e intratorácicos	25	2,0	12	0,7	37	1,3
C40-C41	T.M. huesos y cartílagos artc.	9	0,7	3	0,3	12	0,5
C43	Melanoma maligno piel	18	1,5	22	1,3	40	1,4
	Otros T.M. de la piel y tej.bland.	32	2,4	20	0,9	52	1,5
C50	T.M. mama	2	0,1	286	17,9	288	9,9
C53	T.M. cuello útero	0	-	25	1,8	25	1,0
C54-C55	T.M.de otras partes del útero	0	-	71	4,1	71	2,3
C56	T.M. ovario	0	-	67	3,9	67	2,1
	Otros T.M. genitales femeninos	0	-	40	2,1	40	1,2
C61	T.M. próstata	290	20,7	0	-	290	7,7
	Otros T.M.genitales masculinos	8	0,8	0	-	8	0,3
C64	T.M. Riñón	79	6,0	33	1,8	112	3,7
C67	T.M. vejiga	227	16,1	52	2,3	279	7,9
	Otros T.M. vías urinarias	4	0,3	2	0,1	6	0,2
C71	T.M. encéfalo	82	6,4	62	4,2	144	5,3
	Otros T.M.neurológicos y endoc.	6	0,4	15	0,7	21	0,6
C76-C80, C97	T.M.sitios mal defin. secundarios.	287	21,7	162	8,2	449	13,9
C81-C90, C96	T.M. tejido linfático y org. hematop.	109	8,6	118	5,7	227	6,9
C91-C95	Leucemias	86	6,5	57	3,0	143	4,4
D00-D09	Tumores in situ	0	-	0	-	0	-
D10-D36	T.Benignos	4	0,3	14	0,7	18	0,5
D46	Síndrome Mielodisplásico	16	1,2	13	0,5	29	0,7
	Otros T.de comportamiento incierto	64	4,9	59	3,1	123	3,9
D50-D89	Enf. de la sangre y org.hematopoy.	34	2,6	55	2,3	89	2,4
D50-D77	Enf. de la sangre y org.hematopoy.	31	2,3	53	2,1	84	2,2
D80-D89	Trast.de la inmunidad	3	0,2	2	0,2	5	0,2
E00-E90	Enf. endocrinas nutricionales	231	16,9	323	12,8	554	14,6
E10-E14	Diabetes Mellitus	198	14,2	271	10,4	469	12,1
	Resto de enf. de las gland.endocri.	33	2,7	52	2,4	85	2,6
F00-F99	Trastornos Mentales	246	18,3	538	18,5	784	18,8
F00-F09	Trast. orgánicos senil y presenil	231	17,2	529	18,0	760	18,1
F10	Trast. por abuso de alcohol	8	0,6	2	0,1	10	0,4
F11-F16, F18,F19	Trast. por abuso de drogas	0	-	0	-	0	-
	Otros trast.mentales	7	0,5	7	0,3	14	0,4
G00-H95	Enf.del Sist.Nervioso y órg.senti.	334	24,9	525	21,0	859	22,8
G00-G03	Meningitis	5	0,5	5	0,4	10	0,5
G30	Enf. de Alzheimer	142	10,2	348	12,4	490	11,7
	Otras enf. sist. nervioso y órganos	187	14,1	172	8,3	359	10,7

Tabla 6. (Continuación)

CIE-10	Causas	Varones		Mujeres		Ambos sexos	
		Nº	Tasa*	Nº	Tasa*	Nº	Tasa*
I00-I99	Enf. Sistema Circulatorio	2.702	201,3	3.073	115,0	5.775	153,7
I05-I09	Enf. reumáticas crónicas corazón	16	1,1	82	3,5	98	2,5
I10-I15	Enf. hipertensiva	164	12,3	242	8,5	406	10,4
I21	IAM	435	32,7	349	13,5	784	22,1
I20, I22-I25	Otras enf. isquémicas del corazón	459	34,3	311	12,1	770	21,5
I50	Insuficiencia cardíaca	198	15,4	415	14,7	613	15,3
	Otras enf. del corazón	485	36,3	585	22,7	1.070	28,9
I60-I69	Enf. cerebro-vascular	708	51,7	876	32,5	1.584	41,1
I70	Aterosclerosis	88	6,4	146	4,9	234	5,7
	Otras enf. de los vasos sanguíneos	149	11,1	67	2,5	216	6,2
J00-J99	Enf. Sistema Respiratorio	983	71,8	805	29,7	1.788	45,3
J10-J11	Influenza	1	0,1	0	-	1	0,0
J12-J18	Neumonías	128	9,9	162	6,1	290	7,4
J40-J44, J47	EPOC y enf. afines	554	39,3	219	8,1	773	19,5
J45-J46	Asma	10	0,8	38	1,6	48	1,3
J96	Insuficiencia respiratoria	39	3,0	66	2,4	105	2,7
	Otras enf. sistema respiratorio	251	18,7	320	11,5	571	14,3
K00-K93	Enf. Sistema Digestivo	544	40,8	469	20,3	1.013	29,5
K25-K28	Úlcera estómago, duodeno, yeyuno	13	1,0	11	0,6	24	0,7
K50-K52	Enteritis y colitis no infecc.	7	0,5	4	0,1	11	0,3
K55	Insuf. vascular intestinal	61	4,2	89	3,2	150	3,7
K70, K73-K74, K76.9	Cirrosis y enf. crónicas hígado	235	18,9	76	4,7	311	11,3
	Otras enf. sistema digestivo	228	16,3	289	11,7	517	13,5
L00-L99	Enf. de la piel y tej. celular subcut.	14	1,1	21	0,9	35	0,9
M00-M99	Enf. Sist. Osteomuscular y tej conj.	45	3,3	119	4,8	164	4,3
M05-M06, M15-M19	Artritis reumatoide y osteoartritis	4	0,3	21	0,8	25	0,6
M80-M82, M84,2	Osteoporosis y fracturas patológ.	23	1,7	59	1,9	82	1,9
	Otras enf. sistema osteomuscular	18	1,3	39	2,0	57	1,7
N00-N99	Enf. Sistema Genitourinario	187	13,5	185	6,9	372	9,2
N00-N99	Enf. riñón y uréter	157	11,2	137	5,1	294	7,3
N40-N51	Enf. genitales masculino	9	0,6	0	-	9	0,2
N60-N64, N70-N98	Enf. genital femenino y mast. mama	0	-	6	0,3	6	0,2
	Otras enf. sistema genitourinario	21	1,6	42	1,5	63	1,5
P00-P96	Afec. originad. en periodo perinatal	25	4,0	18	3,1	43	3,6
Q00-Q99	Malformaciones congénitas	27	3,4	29	4,1	56	3,7
Q00-Q07	Malf. congénitas sist. nervioso	3	0,4	0	-	3	0,2
Q20-Q28	Malf. congénitas sist. circulatorio	11	1,4	17	2,6	28	2,0
	Otras malf. congénitas	13	1,5	12	1,5	25	1,5
R00-R74	Causas mal definidas	181	14,9	341	12,5	522	14,1
R98-R99	PCR, causa desconocida	84	6,5	100	3,7	184	5,1
R54	Senilidad	38	3,5	147	4,9	185	4,5
R95	Muerte súbita infantil	2	0,3	1	0,2	3	0,3
	Resto de causas mal definidas	57	4,7	93	3,8	150	4,4
V01-Y98	Causas Externas	522	43,5	223	13,9	745	28,0
V01-V89	Accidentes tráfico vehic. motor	147	13,4	48	3,8	195	8,5
	Otros accidentes transporte	13	1,0	2	0,1	15	0,5
W00-W19	Caídas accidentales	69	5,5	36	1,4	105	3,3
W65-W84	Ahogamiento, sumersión, sofoca.	51	4,0	31	1,5	82	2,7
X00-X19	Accidentes por fuego, humo	6	0,5	4	0,3	10	0,4
X41-X42, X44-X45	Envene. accidental por drogas	26	2,1	8	0,7	34	1,4
	Otros envenenamientos accident.	3	0,3	3	0,2	6	0,2
	Otros accidentes	52	4,0	29	1,1	81	2,4
X60-X84	Suicidio y autolesiones	127	10,7	44	3,6	171	7,0
X85-Y09	Homicidios	6	0,6	6	0,7	12	0,6
Y10-Y34	Eventos de intención no determid.	2	0,2	0	-	2	0,1
Y40-Y84	Complic. atención médica o quirurg.	15	1,1	11	0,5	26	0,8
	Otras causas externas	5	0,3	1	0,1	6	0,2

* por 100.000 ajustada por edad a la población europea estándar.

Fuente: Registro de Mortalidad. Dirección de Planificación y Ordenación Sanitaria. Departamento de Sanidad.

Tabla 7. Número de defunciones y tasas por causas seleccionadas y territorio histórico. CAPV 2004

CIE-10	Causas	Alava		Bizkaia		Gipuzkoa	
		Nº	Tasa*	Nº	Tasa*	Nº	Tasa*
A00-B99, R75	Enf. Infecciosas y parasitarias	53	12,3	228	13,6	125	11,9
A00-A09	Enf.infecciosas intestinales	5	1,0	12	0,5	9	0,6
A15-A19, B90	Tuberculosis y efectos tardíos	8	1,6	17	0,9	7	0,7
A39	Infec. meningococica	1	0,6	4	0,6	2	0,5
A40-A41	Septicemia	18	3,7	93	4,7	63	5,3
B15-B19	Hepatitis vírica	6	1,3	23	1,2	13	1,4
B20-B24	SIDA	11	3,3	59	4,6	17	2,2
R75	VIH	0	-	0	-	0	-
	Resto de enf.infecc. y parasit.	4	0,9	20	1,1	14	1,2
C00-D48	Tumores	665	163,1	3.070	182,4	1.744	170,5
C00-C14	T.M.labio cav. bucal y faringe	16	4,6	90	6,3	42	4,9
C15	T.M. esófago	22	6,0	79	5,6	42	4,4
C16	T.M. estómago	42	9,9	189	10,5	107	10,3
C18	T.M. colon	65	14,5	306	16,7	163	15,2
C19-C21	T.M. recto, rectosigmoide y ano	23	5,9	105	5,9	63	5,8
C22	T.M. hígado, vías biliares intrahep.	27	6,5	114	6,1	67	6,5
C25	T.M. páncreas	25	6,9	131	8,0	84	8,2
	Otros T.M. digestivos	12	2,4	63	3,2	54	4,7
C32	T.M. laringe	11	3,5	63	4,6	33	3,9
C33-C34	T.M. traquea bronquios y pulmón	107	29,0	557	35,9	296	32,2
	Otros T.M. respirat. e intratorácicos	4	1,1	20	1,3	13	1,4
C40-C41	T.M. huesos y cartílagos artc.	4	1,5	4	0,3	4	0,4
C43	Melanoma maligno piel	8	2,3	19	1,2	13	1,4
	Otros T.M. de la piel y tej.bland.	6	1,3	32	1,7	14	1,3
C50	T.M. mama**	27	13,1	158	18,6	101	18,8
C53	T.M. cuello útero**	7	3,5	12	1,6	6	1,3
C54-C55	T.M.de otras partes del útero**	6	2,4	43	4,6	22	3,9
C56	T.M. ovario**	10	4,6	41	4,4	16	2,8
	Otros T.M. genitales femeninos**	2	0,5	26	2,7	12	1,7
C61	T.M. próstata**	37	19,4	169	22,5	84	18,5
	Otros T.M.genitales masculinos**	0	0,0	6	1,2	2	0,5
C64	T.M. Riñón	11	2,6	60	4,0	41	3,8
C67	T.M. vejiga	44	9,6	145	7,5	90	7,8
	Otros T.M. vías urinarias	0	0,0	4	0,2	2	0,2
C71	T.M. encéfalo	18	4,9	78	5,4	48	5,2
	Otros T.M.neurológicos y endoc.	2	0,5	9	0,5	10	1,0
C76-C80, C97	T.M.sitios mal defin. secundarios.	59	13,7	244	13,9	146	14,0
C81-C90, C96	T.M. tejido linfático y org. hematop.	30	7,6	126	7,1	71	6,2
C91-C95	Leucemias	19	4,2	74	4,2	50	4,8
D00-D09	Tumores in situ	0	-	0	-	0	-
D10-D36	T.Benignos	5	1,2	9	0,5	4	0,3
D46	Síndrome Mielodisplásico	4	0,8	16	0,7	9	0,6
	Otros T.M.de comportamiento incierto	12	2,7	78	4,6	33	3,2
D50-D89	Enf. de la sangre y org.hematopoy.	15	3,2	49	2,5	25	2,0
D50-D77	Enf. de la sangre y org.hematopoy.	12	2,3	47	2,4	25	2,0
D80-D89	Trast.de la inmunidad	3	0,9	2	0,1	0	-
E00-E90	Enf. endocrinas nutricionales	76	15,1	295	13,9	183	15,5
E10-E14	Diabetes Mellitus	60	11,8	256	11,9	153	12,4
	Resto de enf. de las gland.endocri.	16	3,2	39	2,0	30	3,1
F00-F99	Trastornos Mentales	90	17,2	434	19,1	260	19,0
F00-F09	Trast. orgánicos senil y presenil	87	16,5	421	18,4	252	18,2
F10	Trast. por abuso de alcohol	1	0,3	8	0,5	1	0,2
F11-F16, F18,F19	Trast. por abuso de drogas	0	-	0	-	0	-
	Otros trast.mentales	2	0,4	5	0,2	7	0,6
G00-H95	Enf.del Sist.Nervioso y órg.senti.	134	26,2	451	22,5	274	22,1
G00-G03	Meningitis	1	0,2	5	0,6	4	0,4
G30	Enf. de Alzheimer	89	16,7	252	10,9	149	10,9
	Otras enf. sist. nervioso y órganos	44	9,3	194	11,0	121	10,8

Tabla 7. (Continuación)

CIE-10	Causas	Alava		Bizkaia		Gipuzkoa	
		Nº	Tasa*	Nº	Tasa*	Nº	Tasa*
I00-I99	Enf. Sistema Circulatorio	659	135,2	3.342	164,0	1.774	144,2
I05-I09	Enf. reumáticas crónicas corazón	15	3,2	54	2,6	29	2,2
I10-I15	Enf. hipertensiva	42	8,5	236	11,0	128	10,3
I21	IAM	100	21,2	440	22,8	244	21,4
I20, I22-I25	Otras enf. isquémicas del corazón	73	15,6	471	24,5	226	18,7
I50	Insuficiencia cardíaca	59	11,6	333	15,2	221	17,0
	Otras enf. del corazón	110	23,3	648	31,9	312	26,2
I60-I69	Enf. cerebro-vascular	177	35,1	885	42,5	522	41,3
I70	Aterosclerosis	52	9,6	144	6,4	38	2,9
	Otras enf. de los vasos sanguíneos	31	7,2	131	7,1	54	4,3
J00-J99	Enf. Sistema Respiratorio	202	39,8	956	44,5	630	48,5
J10-J11	Influenza	0	-	0	-	1	0,1
J12-J18	Neumonías	29	5,8	164	7,7	97	7,4
J40-J44, J47	EPOC y enf. afines	94	18,7	427	19,8	252	19,5
J45-J46	Asma	6	1,1	29	1,4	13	1,3
J96	Insuficiencia respiratoria	19	3,6	45	2,1	41	3,3
	Otras enf. sistema respiratorio	54	10,7	291	13,5	226	17,0
K00-K93	Enf. Sistema Digestivo	132	29,2	561	30,2	320	28,8
K25-K28	Úlcera estómago, duodeno, yeyuno	3	0,8	16	0,8	5	0,5
K50-K52	Enteritis y colitis no infecc.	1	0,2	6	0,3	4	0,4
K55	Insuf. vascular intestinal	21	4,3	83	3,8	46	3,3
K70, K73-K74, K76.9	Cirrosis y enf. crónicas hígado	36	9,4	179	12,1	96	10,9
	Otras enf. sistema digestivo	71	14,5	277	13,2	169	13,7
L00-L99	Enf. de la piel y tej. celular subcut.	6	1,1	16	0,9	13	1,0
M00-M99	Enf. Sist. Osteomuscular y tej conj.	22	4,3	72	3,4	70	5,7
M05-M06, M15-M19	Artritis reumatoide y osteartrosis	1	0,2	13	0,6	11	1,0
M80-M82, M84,2	Osteoporosis y fracturas patológ.	14	2,6	30	1,3	38	2,7
	Otras enf. sistema osteomuscular	7	1,5	29	1,5	21	2,0
N00-N99	Enf. Sistema Genitourinario	43	8,5	209	9,5	120	9,0
N00-N99	Enf. riñón y uréter	34	6,9	167	7,5	93	7,1
N40-N51	Enf. genitales masculino**	2	1,1	6	0,8	1	0,2
N60-N64, N70-N98	Enf. genital femenino y tast. mama**	0	-	4	0,4	2	0,3
	Otras enf. sistema genitourinario	7	1,3	32	1,4	24	1,7
P00-P96	Afec. originad. en periodo perinatal	4	2,4	24	3,9	15	3,7
Q00-Q99	Malformaciones congénitas	5	2,6	32	4,1	19	3,6
Q00-Q07	Malf. congénitas sist. nervioso	1	0,6	2	0,3	0	-
Q20-Q28	Malf. congénitas sist. circulatorio	1	0,6	18	2,4	9	1,9
	Otras malf. congénitas	3	1,5	12	1,5	10	1,7
R00-R74	Causas mal definidas	63	12,0	255	12,7	204	17,5
R98-R99	PCR, causa desconocida	20	3,8	75	3,9	89	7,6
R54	Senilidad	29	5,4	105	4,7	51	3,7
R95	Muerte súbita infantil	0	-	2	0,3	1	0,2
	Resto de causas mal definidas	14	2,8	73	3,8	63	6,0
V01-Y98	Causas Externas	106	29,7	394	27,5	245	28,0
V01-V89	Accidentes tráfico vehic. motor	34	10,7	99	8,0	62	8,3
	Otros accidentes transporte	3	0,8	7	0,5	5	0,5
W00-W19	Caídas accidentales	11	2,9	60	3,3	34	3,3
W65-W84	Ahogamiento, sumersión, sofoca.	14	3,2	45	3,0	23	2,0
X00-X19	Accidentes por fuego, humo	0	-	5	0,3	5	0,5
X41-X42, X44-X45	Envene. accidental por drogas	1	0,3	19	1,5	14	1,8
	Otros envenenamientos accident.	2	0,5	3	0,1	1	0,2
	Otros accidentes	10	2,0	35	2,0	36	3,2
X60-X84	Suicidio y autolesiones	24	7,0	95	7,0	52	6,9
X85-Y09	Homicidios	3	1,2	8	0,8	1	0,1
Y10-Y34	Eventos de intención no determid.	0	-	1	0,1	1	0,1
Y40-Y84	Complic. atención médica o quirurg.	3	0,7	15	0,8	8	0,8
	Otras causas externas	1	0,3	2	0,1	3	0,3

* por 100.000 ajustadas por edad a la población europea estándar.

** Las Tasas se refieren a las poblaciones del sexo respectivo.

Fuente: Registro de Mortalidad. Dirección de Planificación y Ordenación Sanitaria. Departamento de Sanidad

Tabla 8. Número de defunciones y tasas de mortalidad infantil por territorio histórico y sexo. CAPV 2004

	Niños		Niñas		Ambos sexos	
	Nº	Tasa*	Nº	Tasa*	Nº	Tasa*
Alava	4	2,8	4	3,0	8	2,9
Bizkaia	18	3,5	23	4,8	41	4,1
Gipuzkoa	16	4,6	14	4,2	30	4,4
CAPV	38	3,8	41	4,3	79	4,0

* por 1.000 nacidos vivos

Fuente:

Registro de Mortalidad. Dirección de Planificación y Ordenación Sanitaria. Departamento de Sanidad.

Tabla 9. Número de defunciones y tasas de mortalidad infantil según periodos por sexo y territorio histórico. CAPV 2004

	Alava				Bizkaia				Gipuzkoa				CAPV			
	Niños		Niñas		Niños		Niñas		Niños		Niñas		Niños		Niñas	
	Nº	Tasa*	Nº	Tasa*	Nº	Tasa*	Nº	Tasa*	Nº	Tasa*	Nº	Tasa*	Nº	Tasa*	Nº	Tasa*
Neonatal Precoz	4	2,8	0	-	10	1,9	11	2,3	8	2,3	8	2,4	22	2,2	19	2,0
Neonatal Tardía	0	-	2	1,5	4	0,8	3	0,6	2	0,6	2	0,6	6	0,6	7	0,7
Neonatal	4	2,8	2	1,5	14	2,7	14	2,9	10	2,9	10	3,0	28	2,8	26	2,7
Postneonatal	0	-	2	1,5	4	0,8	9	1,9	6	1,7	4	1,2	10	1,0	15	1,3

*Tasa por 1.000 nacidos vivos

Fuente:

Registro de Mortalidad. Dirección de Planificación y Ordenación Sanitaria. Departamento de Sanidad

Tabla 10. Número de defunciones y tasas de mortalidad perinatal por territorio histórico y sexo. CAPV 2004

	Niños		Niñas		Ambos sexos	
	Nº	Tasa*	Nº	Tasa*	Nº	Tasa*
Alava	8	5,5	1	0,7	9	3,2
Bizkaia	46	8,9	35	7,2	81	8,1
Gipuzkoa	22	6,3	14	4,2	36	5,3
CAPV	76	7,5	50	5,2	126	6,4

* por 1.000 nacidos totales

Fuente:

Registro de Mortalidad. Dirección de Planificación y Ordenación Sanitaria. Departamento de Sanidad.

**Tabla 11. Esperanza de vida por edad, sexo y territorio histórico.
CAPV 2004**

Edad	ALAVA			BIZKAIA			GIPUZKOA			CAPV		
	EV	IC 95%		EV	IC 95%		EV	IC al 95%		EV	IC 95%	
Varones												
<1	78,49	77,12	79,87	76,84	76,13	77,54	77,42	76,52	78,32	77,26	76,74	77,77
1-4	77,72	76,36	79,09	76,11	75,41	76,81	76,78	75,89	77,68	76,55	76,04	77,06
5-9	73,91	72,64	75,18	72,19	71,51	72,87	72,83	71,95	73,71	72,64	72,14	73,13
10-14	68,91	67,64	70,18	67,21	66,54	67,88	67,88	67,02	68,74	67,66	67,18	68,15
15-19	63,98	62,74	65,21	62,30	61,65	62,95	63,00	62,17	63,82	62,76	62,29	63,23
20-24	59,08	57,87	60,28	57,39	56,76	58,03	58,11	57,32	58,91	57,86	57,40	58,32
25-29	54,13	52,94	55,32	52,54	51,92	53,16	53,25	52,48	54,03	52,99	52,54	53,44
30-34	49,26	48,09	50,44	47,71	47,11	48,31	48,39	47,63	49,16	48,15	47,71	48,58
35-39	44,41	43,26	45,56	42,91	42,32	43,50	43,61	42,87	44,35	43,34	42,91	43,77
40-44	39,71	38,59	40,83	38,18	37,61	38,76	38,86	38,13	39,58	38,61	38,19	39,03
45-49	35,09	34,00	36,17	33,59	33,03	34,15	34,24	33,54	34,94	34,01	33,60	34,41
50-54	30,40	29,34	31,45	29,19	28,66	29,72	29,85	29,19	30,51	29,57	29,19	29,96
55-59	26,24	25,26	27,23	24,99	24,49	25,49	25,45	24,82	26,08	25,31	24,95	25,67
60-64	21,99	21,04	22,93	20,94	20,47	21,41	21,32	20,73	21,92	21,21	20,86	21,55
65-69	18,17	17,35	19,00	17,57	17,20	17,94	17,66	17,16	18,16	17,67	17,39	17,95
70-74	14,44	13,68	15,21	13,66	13,32	14,00	13,78	13,32	14,24	13,79	13,54	14,05
75-79	11,10	10,40	11,79	10,29	9,98	10,60	10,47	10,05	10,88	10,44	10,21	10,68
80-84	8,00	7,38	8,63	7,45	7,17	7,74	7,57	7,20	7,95	7,56	7,35	7,78
85 y +	6,17	6,17	6,17	5,72	5,72	5,72	5,77	5,77	5,77	5,80	5,80	5,80
Mujeres												
<1	85,17	83,99	86,35	84,14	83,49	84,79	84,63	83,87	85,39	84,44	83,98	84,90
1-4	84,43	83,26	85,59	83,54	82,90	84,18	84,01	83,27	84,75	83,81	83,37	84,26
5-9	80,43	79,26	81,59	79,66	79,06	80,25	80,12	79,42	80,82	79,91	79,49	80,33
10-14	75,43	74,26	76,59	74,66	74,06	75,25	75,12	74,42	75,82	74,91	74,49	75,33
15-19	70,58	69,53	71,64	69,70	69,12	70,28	70,12	69,42	70,82	69,96	69,54	70,37
20-24	65,64	64,61	66,67	64,85	64,30	65,39	65,18	64,50	65,85	65,06	64,67	65,45
25-29	60,64	59,61	61,67	59,94	59,41	60,47	60,22	59,56	60,89	60,13	59,74	60,51
30-34	55,71	54,70	56,72	55,00	54,47	55,52	55,28	54,63	55,94	55,19	54,81	55,57
35-39	50,78	49,78	51,78	50,14	49,63	50,65	50,37	49,72	51,01	50,30	49,93	50,67
40-44	45,99	45,02	46,95	45,28	44,78	45,77	45,44	44,81	46,08	45,43	45,07	45,79
45-49	41,17	40,23	42,10	40,51	40,03	40,99	40,64	40,02	41,25	40,64	40,29	40,99
50-54	36,40	35,50	37,30	35,82	35,36	36,27	36,00	35,42	36,57	35,95	35,62	36,29
55-59	31,71	30,85	32,57	31,24	30,81	31,66	31,31	30,76	31,86	31,32	31,01	31,64
60-64	27,11	26,30	27,92	26,61	26,21	27,02	26,69	26,17	27,21	26,70	26,41	27,00
65-69	22,52	21,79	23,25	22,27	21,93	22,61	22,18	21,72	22,64	22,27	22,02	22,53
70-74	17,89	17,20	18,58	17,81	17,50	18,12	17,74	17,31	18,16	17,80	17,56	18,03
75-79	13,73	13,12	14,34	13,63	13,35	13,90	13,67	13,30	14,04	13,65	13,45	13,86
80-84	9,96	9,44	10,47	9,78	9,54	10,02	9,93	9,62	10,25	9,85	9,68	10,03
85 y +	7,23	7,23	7,23	7,07	7,07	7,07	7,25	7,25	7,25	7,15	7,15	7,15

Tabla 12. Número de APVP* y tasas por causas seleccionadas y sexo. CAPV 2004

CIE-10	Causas	Varones		Mujeres		Ambos sexos	
		Nº	Tasa**	Nº	Tasa**	Nº	Tasa**
A00-B99, R75	Enf. Infecciosas y parasitarias	2.550	2,5	1.040	1,2	3.590	1,9
A00-A09	Enf.infecciosas intestinales	0	-	0	-	0	-
A15-A19, B90	Tuberculosis y efectos tardíos	58	0,1	13	0,0	70	0,0
A39	Infec. meningococica	0	-	260	0,5	260	0,2
A40-A41	Septicemia	247	0,4	168	0,2	415	0,3
B15-B19	Hepatitis vírica	265	0,2	50	0,0	315	0,1
B20-B24	SIDA	1.855	1,7	533	0,5	2.388	1,1
R75	VIH	0	-	0	-	0	-
	Resto de enf.infecc. y parasit.	125	0,1	18	0,0	143	0,1
C00-D48	Tumores	16.710	17,2	9.158	9,1	25.867	13,1
C00-C14	T.M.labio cav. bucal y faringe	1.093	1,1	183	0,2	1.275	0,6
C15	T.M. esófago	878	0,9	103	0,1	980	0,5
C16	T.M. estómago	950	1,0	390	0,4	1.340	0,7
C18	T.M. colon	1.073	1,1	613	0,6	1.685	0,8
C19-C21	T.M. recto, rectosigmoide y ano	418	0,4	168	0,2	585	0,3
C22	T.M. hígado, vías biliares intrahep.	485	0,5	185	0,2	670	0,4
C25	T.M. páncreas	785	0,8	300	0,3	1.085	0,6
	Otros T.M. digestivos	148	0,2	93	0,1	240	0,1
C32	T.M. laringe	798	0,8	68	0,1	865	0,5
C33-C34	T.M. traquea bronquios y pulmón	4.698	4,8	1.420	1,4	6.118	3,1
	Otros T.M. respirat. e intratorácicos	175	0,2	50	0,1	225	0,1
C40-C41	T.M. huesos y cartílagos artc.	130	0,1	58	0,1	188	0,1
C43	Melanoma maligno piel	118	0,1	193	0,2	310	0,2
	Otros T.M. de la piel y tej.bland.	148	0,1	38	0,0	185	0,1
C50	T.M. mama	3	0,0	2.060	2,0	2.063	1,0
C53	T.M. cuello útero	0	-	333	0,3	333	0,2
C54-C55	T.M.de otras partes del útero	0	-	263	0,3	263	0,2
C56	T.M. ovario	0	-	358	0,4	358	0,2
	Otros T.M. genitales femeninos	0	-	148	0,1	148	0,1
C61	T.M. próstata	303	0,3	0	-	303	0,2
	Otros T.M.genitales masculinos	35	0,0	0	-	35	0,0
C64	T.M. riñón	563	0,6	138	0,1	700	0,4
C67	T.M. vejiga	495	0,5	78	0,1	573	0,3
	Otros T.M. vías urinarias	0	-	0	-	0	-
C71	T.M. encéfalo	740	0,8	510	0,5	1.250	0,7
	Otros T.M.neurológicos y endoc.	48	0,0	10	0,0	58	0,0
C76-C80, C97	T.M.sitios mal defin. secundarios.	1.195	1,2	543	0,5	1.738	0,9
C81-C90, C96	T.M. tejido linfático y org. hematop.	648	0,7	368	0,4	1.015	0,6
C91-C95	Leucemias	340	0,4	295	0,3	635	0,4
D00-D09	Tumores in situ	0	-	0	-	0	-
D10-D36	T.Benignos	45	0,0	48	0,1	93	0,1
D46	Síndrome Mielodisplásico	3	0,0	3	0,0	5	0,0
	Otros T.de comportamiento incierto	403	0,4	150	0,2	553	0,3
D50-D89	Enf. de la sangre y org.hematopoy.	148	0,1	130	0,2	278	0,2
D50-D77	Enf. de la sangre y org.hematopoy.	65	0,1	105	0,2	170	0,1
D80-D89	Trast.de la inmunidad	83	0,1	25	0,0	108	0,1
E00-E90	Enf. endocrinas nutricionales	640	0,7	225	0,3	865	0,5
E10-E14	Diabetes Mellitus	325	0,3	110	0,1	435	0,2
	Resto de enf. de las gland.endocri.	315	0,4	115	0,2	430	0,3
F00-F99	Trastornos Mentales	128	0,1	60	0,1	188	0,1
F00-F09	Trast. orgánicos senil y presenil	60	0,1	18	0,0	78	0,0
F10	Trast. por abuso de alcohol	68	0,1	23	0,0	90	0,0
F11-F16, F18,F19	Trast. por abuso de drogas	0	-	0	-	0	-
	Otros trast.mentales	0	-	20	0,0	20	0,0
G00-H95	Enf.del Sist.Nervioso y órg.senti.	1.055	1,4	533	0,6	1.587	1,0
G00-G03	Meningitis	130	0,2	13	0,0	142	0,1
G30	Enf. de Alzheimer	13	0,0	45	0,0	58	0,0
	Otras enf. sist. nervioso y órganos	913	1,2	475	0,5	1.388	0,9

Tabla 12. (Continuación)

CIE-10	Causas	Varones		Mujeres		Ambos sexos	
		Nº	Tasa**	Nº	Tasa**	Nº	Tasa**
I00-I99	Enf. Sistema Circulatorio	8.197	8,4	2.089	2,2	10.286	5,3
I05-I09	Enf. reumáticas crónicas corazón	3	0,0	53	0,1	55	0,0
I10-I15	Enf. hipertensiva	345	0,4	33	0,0	378	0,2
I21	IAM	1.830	1,8	275	0,3	2.105	1,0
I20, I22-I25	Otras enf.isquémicas del corazón	1.565	1,6	278	0,3	1.843	0,9
I50	Insuficiencia cardíaca	300	0,3	155	0,1	455	0,2
I60-I69	Otras enf.del corazón	1.762	1,9	629	0,7	2.391	1,3
I60-I69	Enf. cerebro-vascular	1.815	1,8	635	0,7	2.450	1,2
I70	Ateroesclerosis	63	0,1	3	0,0	65	0,0
	Otras enf.de los vasos sanguíneos	515	0,5	30	0,0	545	0,3
J00-J99	Enf. Sistema Respiratorio	1.235	1,2	652	0,7	1.887	1,0
J10-J11	Influenza	0	-	0	-	0	-
J12-J18	Neumonías	223	0,2	190	0,3	412	0,2
J40-J44, J47	EPOC y enf. afines	395	0,4	110	0,1	505	0,3
J45-J46	Asma	173	0,2	100	0,1	273	0,1
J96	Insuficiencia respiratoria	60	0,1	63	0,1	123	0,1
	Otras enf.sistema respiratorio	385	0,4	190	0,2	575	0,3
K00-K93	Enf. Sistema Digestivo	2.463	2,5	1.118	1,1	3.580	1,8
K25-K28	Úlcera estómago, duodeno,yeyuno	20	0,0	33	0,0	53	0,0
K50-K52	Enteritis y colitis no infecc.	40	0,0	0	-	40	0,0
K55	Insuf. vascular intestinal	63	0,1	3	0,0	65	0,0
K70, K73-K74,K76.9	Cirrosis y enf. crónicas hígado	1.905	1,9	575	0,6	2.480	1,2
	Otras enf.sistema digestivo	435	0,4	508	0,5	943	0,5
L00-L99	Enf. de la piel y tej.celular subcut.	28	0,0	40	0,0	68	0,0
M00-M99	Enf. Sist. Osteomuscular y tej conj.	58	0,1	235	0,3	292	0,2
M05-M06,M15-M19	Artritis reumatoide y osteartrosis	18	0,0	25	0,0	43	0,0
M80-M82,M84,2	Osteoporosis y fracturas patológ.	0	-	0	-	0	-
	Otras enf.sistema osteomuscular	40	0,0	210	0,3	250	0,2
N00-N99	Enf. Sistema Genitourinario	98	0,1	45	0,1	143	0,1
N00-N99	Enf.riñón y uréter	98	0,1	35	0,0	133	0,1
N40-N51	Enf.genitales masculino	0	-	0	-	0	-
N60-N64,N70-N98	Enf.genital femenino y tast.mama	0	-	8	0,0	8	0,0
	Otras enf.sistema genitourinario	0	-	3	0,0	3	0,0
P00-P96	Afec. originad.en periodo perinatal	67	0,1	0	-	67	0,1
Q00-Q99	Malformaciones congénitas	328	0,4	543	0,9	870	0,7
Q00-Q07	Malf.congénitas sist.nervioso	18	0,0	0	-	18	0,0
Q20-Q28	Malf.congénitas sist.circulatorio	108	0,2	388	0,7	496	0,4
	Otras malf. congénitas	203	0,3	155	0,2	357	0,2
R00-R74	Causas mal definidas	827	1,0	160	0,2	987	0,6
R98-R99	PCR, causa desconocida	425	0,5	60	0,1	485	0,3
R54	Senilidad	0	-	0	-	0	-
R95	Muerte súbita infantil	0	-	0	-	0	-
	Resto de causas mal definidas	402	0,5	100	0,1	502	0,3
V01-Y98	Causas Externas	9.969	10,2	2.630	2,9	12.599	6,6
V01-V89	Accidentes tráfico vehic.motor	3.772	4,1	883	1,1	4.655	2,6
	Otros accidentes transporte	158	0,1	28	0,0	185	0,1
W00-W19	Caídas accidentales	892	0,9	83	0,1	975	0,5
W65-W84	Ahogamiento,sumersión,sofoca.	500	0,5	185	0,2	685	0,3
X00-X19	Accidentes por fuego,humo	128	0,1	35	0,0	163	0,1
X41-X42,X44-X45	Envene.accidental por drogas	865	0,8	225	0,2	1.090	0,5
	Otros envenenamientos accident.	50	0,0	43	0,0	93	0,0
	Otros accidentes	563	0,5	0	-	563	0,3
X60-X84	Suicidio y autolesiones	2.698	2,6	853	0,8	3.550	1,7
X85-Y09	Homicidios	172	0,2	245	0,3	417	0,3
Y10-Y34	Eventos de intención no determid.	35	0,0	0	-	35	0,0
Y40-Y84	Complic. atención médica o quirurg.	68	0,1	30	0,0	98	0,1
	Otras causas externas	70	0,1	23	0,0	93	0,0

* Años Potenciales de Vida Perdidos

** por 1.000 ajustadas por edad a la población europea estándar.

Fuente: Registro de Mortalidad. Dirección de Planificación y Ordenación Sanitaria. Departamento de Sanidad

Tabla 13 A. Número de APVP* y tasas por causas seleccionadas por sexo. ALAVA 2004

Varones

CIE-10	Causas	APVP	Tasa**	Tasa***
V01-V89	Accidente tráfico vehíc. motor	540	4,2	4,4
C33-C34	T.M. tráquea bronquios y pulmón	528	4,1	3,7
X60-X84	Suicidio y autolesiones	370	2,9	2,4
K70,K73-K74,K76,9	Cirrosis y enf. crónicas hígado	265	2,1	1,8
B20-B24	SIDA	238	1,9	1,5
I60-I69	Enf. cerebro-vascular	198	1,6	1,3
C15	T.M. esófago	185	1,5	1,3
I21	IAM	180	1,4	1,3
C16	T.M. estómago	163	1,3	1,1
C76-C80,C97	T.M.de sitios mal definid., secund.	133	1,0	1,0

Mujeres

CIE-10	Causas	APVP	Tasa**	Tasa***
C50	T.M. mama	218	1,8	1,5
C33-C34	T.M. tráquea bronquios y pulmón	138	1,1	1,0
V01-V89	Accidente tráfico vehíc. motor	135	1,1	1,5
X60-X84	Suicidio y autolesiones	123	1,0	0,8
C53	T.M. cuello útero	108	0,9	0,7
C18	T.M. colon	95	0,8	0,6
C16	T.M. estómago	75	0,6	0,5
C25	T.M. páncreas	70	0,6	0,5
W00-W19	Caídas accidentales	65	0,5	0,4
C71	T.M. encéfalo	63	0,5	0,5

Ambos sexos

CIE-10	Causas	APVP	Tasa**	Tasa***
V01-V89	Accidente tráfico vehíc. motor	675	2,7	2,9
C33-C34	T.M. tráquea bronquios y pulmón	665	2,6	2,4
X60-X84	Suicidio y autolesiones	493	2,0	1,6
B20-B24	SIDA	293	1,2	0,9
K70,K73-K74,K76,9	Cirrosis y enf. crónicas hígado	288	1,1	1,0
I60-I69	Enf. cerebro-vascular	258	1,0	0,9
C16	T.M. estómago	238	0,9	0,8
I21	IAM	230	0,9	0,8
C50	T.M. mama	218	0,9	0,8
C18	T.M. colon	210	0,8	0,7

*Años Potenciales de Vida Perdidos

**Bruta por 1.000.

*** por 1.000 ajustada por edad a la población europea estándar.

Fuente:

Registro de Mortalidad. Dirección de Planificación y Ordenación Sanitaria. Departamento de Sanidad.

Tabla 13 B. Número de APVP* y tasas por causas seleccionadas por sexo. BIZKAIA 2004

Varones

CIE-10	Causas	APVP	Tasa**	Tasa***
C33-C34	T.M. tráquea bronquios y pulmón	2.715	5,8	5,3
V01-V89	Accidente tráfico vehíc. motor	1.965	4,2	3,9
X60-X84	Suicidio y autolesiones	1.448	3,1	2,6
B20-B24	SIDA	1.223	2,6	2,1
I21	IAM	1.105	2,4	2,1
K70,K73-K74,K76,9	Cirrosis y enf. crónicas hígado	1.068	2,3	2,0
I20, I22-I25	Otras enf. Isquémicas del corazón	1.048	2,2	2,1
I60-I69	Enf. cerebro-vascular	1.018	2,2	1,9
C00-C14	T.M. labio cav. bucal y faringe	758	1,6	1,5
C76-C80,C97	T.M.de sitios mal definid., secund.	645	1,4	1,2

Mujeres

CIE-10	Causas	APVP	Tasa**	Tasa***
C50	T.M. mama	1.108	2,4	2,0
C33-C34	T.M. tráquea bronquios y pulmón	720	1,5	1,3
V01-V89	Accidente tráfico vehíc. motor	563	1,2	1,4
I60-I69	Enf. cerebro-vascular	495	1,1	1,1
X60-X84	Suicidio y autolesiones	470	1,0	0,8
B20-B24	SIDA	410	0,9	0,7
Q20-Q28	Malf.congénitas sist.circulatorio	388	0,8	1,4
C76-C80, C97	T.M.sitios mal defin, secundarios.	365	0,8	0,7
C18	T.M. colon	348	0,7	0,6
K70,K73-K74,K76,9	Cirrosis y enf. crónicas hígado	305	0,7	0,6

Ambos sexos

CIE-10	Causas	APVP	Tasa**	Tasa***
C33-C34	T.M. tráquea bronquios y pulmón	3.435	3,6	3,3
V01-V89	Accidente tráfico vehíc. motor	2.527	2,7	2,7
X60-X84	Suicidio y autolesiones	1.918	2,0	1,7
B20-B24	SIDA	1.633	1,7	1,4
I60-I69	Enf. cerebro-vascular	1.513	1,6	1,4
K70,K73-K74,K76,9	Cirrosis y enf. crónicas hígado	1.373	1,5	1,3
I21	IAM	1.235	1,3	1,1
I20, I22-I25	Otras enf. Isquémicas del corazón	1.225	1,3	1,2
C50	T.M. mama	1.108	1,2	1,0
C76-C80,C97	T.M.de sitios mal definid., secund.	1.010	1,1	0,9

*Años Potenciales de Vida Perdidos

**Bruta por 1.000.

*** por 1.000 ajustada por edad a la población europea estándar.

Fuente:

Registro de Mortalidad. Dirección de Planificación y Ordenación Sanitaria. Departamento de Sanidad.

Tabla 13 C. Número de APVP* y tasas por causas seleccionadas por sexo. GIPUZKOA 2004

Varones

CIE-10	Causas	APVP	Tasa**	Tasa***
C33-C34	T.M. tráquea bronquios y pulmón	1.455	5,0	4,5
V01-V89	Accidente tráfico vehíc. motor	1.268	4,4	4,4
X60-X84	Suicidio y autolesiones	880	3,0	2,8
I60-I69	Enf. cerebro-vascular	600	2,1	1,8
K70,K73-K74,K76,9	Cirrosis y enf. crónicas hígado	573	2,0	1,8
I21	IAM	545	1,9	1,6
I20, I22-I25	Otras enf.isquémicas	428	1,5	1,3
C76-C80, C97	T.M.sitios mal defin, secundarios.	418	1,4	1,3
X41-X42,X44-X45	Envene.accidental por drogas	405	1,4	1,1
C18	T.M. colon	398	1,4	1,2

Mujeres

CIE-10	Causas	APVP	Tasa**	Tasa***
C50	T.M. mama	735	2,6	2,2
C33-C34	T.M. tráquea bronquios y pulmón	563	2,0	1,7
X60-X84	Suicidio y autolesiones	260	0,9	0,8
C71	T.M. encéfalo	253	0,9	0,7
K70,K73-K74,K76,9	Cirrosis y enf. crónicas hígado	248	0,9	0,7
V01-V89	Accidente tráfico vehíc. motor	185	0,7	0,5
C18	T.M. colon	170	0,6	0,5
C76-C80,C97	T.M.de sitios mal definid., secund.	165	0,6	0,5
C22	T.M. hígado, vías biliares intrahep.	125	0,4	0,6
C16	T.M. estómago	100	0,4	0,3

Ambos sexos

CIE-10	Causas	APVP	Tasa**	Tasa***
C33-C34	T.M. tráquea bronquios y pulmón	2.018	3,5	3,1
V01-V89	Accidente tráfico vehíc. motor	1.453	2,5	2,5
X60-X84	Suicidio y autolesiones	1.140	2,0	1,8
K70,K73-K74,K76,9	Cirrosis y enf. crónicas hígado	820	1,4	1,3
C50	T.M. mama	738	1,3	1,1
I60-I69	Enf. cerebro-vascular	680	1,2	1,0
I21	IAM	640	1,1	1,0
C76-C80,C97	T.M.de sitios mal definid., secund.	583	1,0	0,9
C18	T.M. colon	568	1,0	0,9
I20, I22-I25	Otras enf.isquémicas del corazón	490	0,9	0,7

*Años Potenciales de Vida Perdidos

**Bruta por 1.000.

*** por 1.000 ajustada por edad a la población europea estándar.

Fuente:

Registro de Mortalidad. Dirección de Planificación y Ordenación Sanitaria. Departamento de Sanidad.

Tabla 14 . Objetivos del Plan de Salud 2002-2010

Objetivo	Situación de partida	Año 2004	Objetivo 2010
Esperanza de vida al nacimiento varones	75,4 ¹	77,3	76,8
Esperanza de vida al nacimiento mujeres	83,4 ¹	84,4	84,3
Mortalidad por tumores malignos en varones < 65 años	115,9 ³	115,9	Iniciar tendencia descendente
Mortalidad por tumores malignos en mujeres < 65 años	52,4 ³	52,7	47,1
Mortalidad por cáncer de pulmón en varones < 65 años	32,3 ³	34,4	Invertir la tendencia ascendente
Mortalidad por cáncer de pulmón en mujeres < 65 años	3,9 ³	8,1	Frenar la tendencia ascendente
Mortalidad por cáncer de mama en mujeres	22,3 ³	17,9	18,4
Mortalidad por cáncer de colon-recto en varones	29,5 ³	31,9	Estabilizar las tasas
Mortalidad por cáncer de colon-recto en mujeres	14,5 ³	14,2	Estabilizar las tasas
Mortalidad por cáncer de cabeza y cuello en varones	22,6 ³	18,7	20,3
Mortalidad por enfermedades aparato circulatorio en varones < 65 años	57,1 ³	52,6	45,7
Mortalidad por enfermedades aparato circulatorio en mujeres < 65 años	16,1 ³	11,4	12,9
Mortalidad por enfermedades cerebro-vasculares en varones < 75 años	23,0 ³	19,7	18,4
Mortalidad por enfermedades cerebro-vasculares en mujeres < 85 años	25,5 ³	17,0	20,4
Mortalidad por cardiopatía isquémica en varones (25-74 años)	83,1 ³	55,5	70,6
Mortalidad por cardiopatía isquémica en mujeres (25-74 años)	17,2 ³	11,2	14,7
Mortalidad por accidentes de tráfico	12,9 ³	8,5	10,3
Mortalidad por suicidio	7,0 ³	7,0	Mantenerla por debajo de 7,0
Mortalidad por SIDA	91 ²	87	< 50 casos / año
Mortalidad infantil	4,8 ⁴	4,0	Mantenerla por debajo de las tasas actuales
Mortalidad perinatal	6,1 ⁵	6,4	Mantenerla por debajo de las tasas actuales
Mortalidad por causas externas en jóvenes entre 15 y 29 años	36,5 ³	21,5	31
Esperanza de vida a los 65 años en los varones	16,1 ¹	17,7	17,7
Esperanza de vida a los 65 años en las mujeres	21,4 ¹	22,3	23,5

¹ Año 1998.

² Año 1999.

³ Tasa por 100.000 ajustada por edad a la población europea estándar. Media trienal 1996-1998.

⁴ Tasa por 1.000 nacidos vivos. Año 1999.

⁵ Tasa por 1.000 nacidos. Año 1999.

Fuentes:

Políticas de salud para Euskadi: plan de salud 2002-2010.

Registro de Mortalidad. Dirección de Planificación y Ordenación Sanitaria. Departamento de Sanidad.

**Tabla 15. Número de defunciones y tasas de mortalidad por comarca sanitaria y sexo.
CAPV 2000-2004**

	Hombres				Mujeres				Ambos sexos			
	Nº	Tasa*	Tasa**	IC 95 %	Nº	Tasa*	Tasa**	IC 95 %	Nº	Tasa*	Tasa**	IC 95 %
Araba	5.320	843,5	709,6	(690,9 - 728,3)	4.673	728,3	379,4	(367,8 - 390,9)	9.993	785,4	526,4	(516,0 - 536,9)
Gipuzkoa Oeste	6.817	967,9	762,8	(744,9 - 780,7)	5.567	795,6	386,3	(375,4 - 397,2)	12.384	882,1	553,8	(543,9 - 563,8)
Gipuzkoa Este	9.288	932,6	782,5	(766,9 - 798,2)	8.888	837,2	392,4	(383,6 - 401,2)	18.176	883,4	555,6	(547,3 - 563,9)
Interior	6.919	957,7	764,5	(746,7 - 782,4)	5.835	796,4	408,8	(397,8 - 419,9)	12.754	876,5	568,3	(558,3 - 578,3)
Ezkerraldea- Enkarterri	7.689	1.077,4	838,8	(820,0 - 857,7)	6.386	855,1	420,2	(409,0 - 431,4)	14.075	963,7	602,1	(591,8 - 612,4)
Uribe	3.979	812,0	761,9	(738,8 - 784,9)	3.794	733,9	412,3	(398,5 - 426,0)	7.773	771,9	561,3	(548,8 - 573,8)
Bilbao	9.154	1.111,5	810,6	(793,8 - 827,3)	8.628	940,5	405,9	(396,1 - 415,8)	17.782	1.021,4	573,2	(564,2 - 582,2)

*Bruta por 100.000

** por 100.000 ajustadas por edad a la población europea estándar.

Fuente:

Registro de Mortalidad. Dirección de Planificación y Ordenación Sanitaria. Departamento de Sanidad.

Tabla 16 A. Número de defunciones y tasas de mortalidad por grupos de edad y sexo. COMARCA ARABA 2000-2004

Edad	Varones		Mujeres		Ambos sexos	
	Nº	Tasa*	Nº	Tasa*	Nº	Tasa*
Menor de 1	21	358,4	13	231,6	34	296,4
1 - 4	6	28,4	2	9,5	8	18,9
5 - 9	2	8,3	2	8,7	4	8,5
10 - 14	5	19,2	4	16,7	9	18,0
15 - 19	15	46,0	5	15,7	20	31,1
20 - 24	19	39,1	9	19,6	28	29,6
25 - 29	41	70,6	18	33,2	59	52,5
30 - 34	54	96,8	26	49,1	80	73,6
35 - 39	83	152,4	41	75,4	124	114,0
40 - 44	91	180,7	44	84,4	135	131,7
45 - 49	127	273,2	59	127,6	186	200,6
50 - 54	227	504,9	103	231,3	330	368,8
55 - 59	281	665,5	108	267,3	389	470,8
60 - 64	347	1.185,5	108	393,6	455	802,3
65 - 69	503	1.583,7	201	625,6	704	1.101,9
70 - 74	725	2.849,6	346	1.198,3	1.071	1.971,8
75 - 79	822	4.624,5	545	2.236,6	1.367	3.243,8
80 - 84	782	8477	796	4.901,5	1.578	6.196,7
85 y mayores	1.169	17.937,7	2243	13.828,6	3.412	15.006,4

* por 100.000 habitantes

Fuente:

Registro de Mortalidad. Dirección de Planificación y Ordenación Sanitaria. Departamento de Sanidad.

Tabla 16 B. Número de defunciones y tasas de mortalidad por grupos de edad y sexo. COMARCA GIPUZKOA OESTE 2000-2004

Edad	Varones		Mujeres		Ambos sexos	
	Nº	Tasa*	Nº	Tasa*	Nº	Tasa*
Menor de 1	29	433,7	21	341,4	50	389,5
1 - 4	4	16,6	6	25,7	10	21,1
5 - 9	2	7,2	3	11,8	5	9,4
10 - 14	5	17,9	3	11,4	8	14,8
15 - 19	24	68,8	8	24,7	32	47,5
20 - 24	43	83,8	15	30,7	58	57,9
25 - 29	48	76,7	14	24,7	62	52,0
30 - 34	57	98,2	21	41,0	78	71,4
35 - 39	96	167,6	23	42,9	119	107,3
40 - 44	144	255,5	51	94,7	195	176,9
45 - 49	196	386,6	72	148,8	268	270,5
50 - 54	250	479,1	85	177,3	335	334,6
55 - 59	325	691,6	127	281,8	452	491,0
60 - 64	409	1.201,3	148	450,7	557	832,8
65 - 69	667	1.689,6	258	624,7	925	1.145,1
70 - 74	991	3.052,6	463	1.220,0	1.454	2.064,9
75 - 79	1.127	4.900,4	675	2.212,8	1.802	3.368,0
80 - 84	1.047	9.281,1	1.016	5.280,9	2.063	6.759,5
85 y mayores	1.353	18.833,5	2.558	13.854,0	3.911	15.248,8

* por 100.000 habitantes

Fuente:

Registro de Mortalidad. Dirección de Planificación y Ordenación Sanitaria. Departamento de Sanidad.

Tabla 16 C. Número de defunciones y tasas de mortalidad por grupos de edad y sexo. COMARCA GIPUZKOA ESTE 2000-2004

Edad	Varones		Mujeres		Ambos sexos	
	Nº	Tasa*	Nº	Tasa*	Nº	Tasa*
Menor de 1	36	354,9	35	374,4	71	364,3
1 - 4	6	15,8	2	5,6	8	10,8
5 - 9	3	7,0	3	7,5	6	7,3
10 - 14	8	20,1	3	7,7	11	13,9
15 - 19	24	49,8	8	18,0	32	34,6
20 - 24	47	66,8	13	19,4	60	43,7
25 - 29	75	80,1	25	28,8	100	55,4
30 - 34	97	110,4	36	42,9	133	77,4
35 - 39	135	156,2	53	61,2	188	108,6
40 - 44	172	214,9	85	102,8	257	157,9
45 - 49	248	346,5	115	155,2	363	249,2
50 - 54	425	600,2	146	199,3	571	396,3
55 - 59	528	813,3	209	303,4	737	550,8
60 - 64	567	1.238,5	203	406,4	770	804,3
65 - 69	958	1.917,0	377	633,4	1.335	1.219,3
70 - 74	1.279	3.066,8	682	1.286,5	1.961	2.070,4
75 - 79	1.508	5.135,7	1.088	2.352,8	2.596	3.433,6
80 - 84	1.397	9.400,4	1.545	4.999,4	2.942	6.428,5
85 y mayores	1.775	18.409,0	4.260	14.155,2	6.035	15.187,4

* por 100.000 habitantes

Fuente:

Registro de Mortalidad. Dirección de Planificación y Ordenación Sanitaria. Departamento de Sanidad.

Tabla 16 D. Número de defunciones y tasas de mortalidad por grupos de edad y sexo. COMARCA INTERIOR 2000-2004

Edad	Varones		Mujeres		Ambos sexos	
	Nº	Tasa*	Nº	Tasa*	Nº	Tasa*
Menor de 1	19	282,0	13	206,9	32	245,7
1 - 4	5	20,9	5	22,1	10	21,5
5 - 9	5	18,5	3	12,1	8	15,4
10 - 14	5	17,6	1	3,6	6	10,7
15 - 19	19	51,8	5	14,4	24	33,6
20 - 24	38	69,4	9	17,8	47	44,7
25 - 29	51	82,1	15	25,3	66	54,4
30 - 34	56	90,6	29	49,8	85	70,8
35 - 39	88	139,0	43	70,1	131	105,1
40 - 44	113	187,3	49	82,0	162	134,9
45 - 49	185	350,7	86	166,6	271	259,6
50 - 54	243	477,4	119	246,7	362	365,2
55 - 59	369	815,6	116	262,9	485	542,7
60 - 64	459	1.372,9	160	478,4	619	925,6
65 - 69	660	1.671,5	288	677,3	948	1.156,0
70 - 74	966	2.860,2	480	1.257,5	1.446	2.009,8
75 - 79	1.240	5.392,0	754	2.370,5	1.994	3.638,4
80 - 84	1.092	9.329,4	1.083	5.402,6	2.175	6.850,2
85 y mayores	1.306	18.335,0	2.577	14.997,4	3.883	15.975,5

* por 100.000 habitantes

Fuente:

Registro de Mortalidad. Dirección de Planificación y Ordenación Sanitaria. Departamento de Sanidad.

Tabla 16 E. Número de defunciones y tasas de mortalidad por grupos de edad y sexo. COMARCA EZKERRALDEA-ENKARTERRI 2000-2004

Edad	Varones		Mujeres		Ambos sexos	
	Nº	Tasa*	Nº	Tasa*	Nº	Tasa*
Menor de 1	28	488,4	25	481,7	53	485,2
1 - 4	3	14,8	9	47,0	12	30,4
5 - 9	4	16,7	3	13,8	7	15,3
10 - 14	6	23,0	2	8,0	8	15,7
15 - 19	20	57,9	9	26,9	29	42,6
20 - 24	33	59,8	14	27,1	47	44,0
25 - 29	51	77,7	20	32,2	71	55,5
30 - 34	77	124,5	31	54,2	108	90,7
35 - 39	117	196,9	54	91,4	171	144,3
40 - 44	146	245,1	63	108,8	209	177,9
45 - 49	195	382,2	84	163,1	279	272,1
50 - 54	338	682,6	104	209,7	442	446,0
55 - 59	434	971,6	141	303,7	575	631,2
60 - 64	501	1.499,1	170	462,8	671	956,5
65 - 69	757	1.841,3	330	680,0	1.087	1.212,6
70 - 74	1.255	3.334,5	580	1.290,2	1.835	2.221,7
75 - 79	1.362	5.243,5	920	2.492,9	2.282	3.629,1
80 - 84	1.121	9.869,7	1.117	5.272,1	2.238	6.876,6
85 y mayores	1.241	18.891,8	2.710	14.817,7	3.951	15.894,3

* por 100.000 habitantes

Fuente:

Registro de Mortalidad. Dirección de Planificación y Ordenación Sanitaria. Departamento de Sanidad.

Tabla 16 F. Número de defunciones y tasas de mortalidad por grupos de edad y sexo. COMARCA URIBE 2000-2004

Edad	Varones		Mujeres		Ambos sexos	
	Nº	Tasa*	Nº	Tasa*	Nº	Tasa*
Menor de 1	5	106,9	8	161,0	13	134,8
1 - 4	4	21,5	8	46,8	12	33,6
5 - 9	2	9,7	1	4,9	3	7,3
10 - 14	5	23,3	3	14,3	8	18,9
15 - 19	13	47,8	5	20,2	18	34,6
20 - 24	26	65,8	9	24,3	35	45,7
25 - 29	33	71,8	13	29,2	46	50,8
30 - 34	37	90,4	15	36,9	52	63,8
35 - 39	47	116,2	19	45,1	66	79,9
40 - 44	77	186,9	45	105,0	122	145,1
45 - 49	103	284,1	60	151,1	163	214,6
50 - 54	179	483,8	89	222,7	268	348,2
55 - 59	248	763,7	94	285,3	342	522,8
60 - 64	273	1.281,0	115	530,7	388	902,8
65 - 69	392	1.793,7	151	633,7	543	1.188,7
70 - 74	540	2.979,8	240	1.122,6	780	1.974,6
75 - 79	629	5.111,7	450	2.468,9	1.079	3.534,0
80 - 84	596	9.756,1	720	6.146,0	1.316	7.383,3
85 y mayores	770	19.140,0	1.749	14.743,3	2.519	15.856,7

* por 100.000 habitantes

Fuente:

Registro de Mortalidad. Dirección de Planificación y Ordenación Sanitaria. Departamento de Sanidad.

Tabla 16 G. Número de defunciones y tasas de mortalidad por grupos de edad y sexo. COMARCA BILBAO 2000-2004

Edad	Varones		Mujeres		Ambos sexos	
	Nº	Tasa*	Nº	Tasa*	Nº	Tasa*
Menor de 1	25	338,2	37	565,1	62	444,7
1 - 4	8	29,6	7	28,6	15	29,1
5 - 9	4	13,3	2	7,0	6	10,2
10 - 14	1	3,1	2	6,5	3	4,8
15 - 19	17	42,9	14	37,4	31	40,3
20 - 24	43	76,5	14	25,1	57	50,9
25 - 29	65	94,1	27	40,1	92	67,4
30 - 34	76	110,0	41	59,9	117	85,1
35 - 39	143	193,9	56	75,6	199	134,6
40 - 44	174	250,6	99	131,0	273	188,3
45 - 49	262	452,9	123	200,6	385	323,1
50 - 54	336	630,1	148	259,7	484	438,7
55 - 59	453	904,6	183	320,5	636	593,4
60 - 64	596	1.577,7	266	574,2	862	1.024,9
65 - 69	957	1.898,2	385	623,0	1.342	1.196,0
70 - 74	1.380	3.034,5	696	1.199,4	2.076	2.005,6
75 - 79	1.541	5.029,5	946	2.031,9	2.487	3.221,7
80 - 84	1.358	9.174,4	1.500	4.992,8	2.858	6.373,1
85 y mayores	1.715	18.007,1	4.082	13.665,9	5.797	14.715,4

* por 100.000 habitantes

Fuente:

Registro de Mortalidad. Dirección de Planificación y Ordenación Sanitaria. Departamento de Sanidad.

**Tabla 17 A. Número de defunciones y tasas de mortalidad por grupos de causas y sexo.
COMARCA ARABA 2000-2004**

		Varones				Mujeres				Ambos sexos			
		Nº	Tasa*	Tasa**	IC95%	Nº	Tasa*	Tasa**	IC95%	Nº	Tasa*	Tasa**	IC95%
I	Enf .infecciosas y parasit.	120	19,0	16,1	(13,2 - 19,0)	102	15,9	9,5	(7,5 - 11,5)	222	17,5	12,4	(10,7 - 14,1)
II	Tumores	1.895	300,5	251,7	(240,3 - 263,1)	1.083	168,8	110,0	(103,0 - 117,1)	2.978	234,1	172,8	(166,3 - 179,2)
III	Enf. sangre y trast. inmunidad	22	3,5	3,0	(1,7 - 4,2)	22	3,4	1,8	(1,0 - 2,6)	44	3,5	2,2	(1,5 - 2,9)
IV	Enf.endocrinas	120	19,0	15,5	(12,7 - 18,3)	163	25,4	12,4	(10,3 - 14,4)	283	22,2	13,9	(12,2 - 15,5)
V	Trastornos mentales	174	27,6	23,7	(20,2 - 27,2)	302	47,1	19,9	(17,6 - 22,1)	476	37,4	21,4	(19,4 - 23,3)
VI	Enf.sistema nervioso	200	31,7	26,0	(22,3 - 29,7)	312	48,6	23,3	(20,6 - 26,0)	512	40,2	24,7	(22,5 - 26,9)
VII	Enf. del ojo	0	-	-	-	0	-	-	-	0	-	-	-
VIII	Enf. del oído	0	-	-	-	0	-	-	-	0	-	-	-
IX	Enf.sistema circulatorio	1.375	218,0	181,8	(172,2 - 191,4)	1.518	236,6	109,2	(103,5 - 114,9)	2.893	227,4	142,6	(137,3 - 147,9)
X	Enf.sistema respiratorio	573	90,9	74,9	(68,8 - 81,1)	424	66,1	30,1	(27,1 - 33,1)	997	78,4	47,4	(44,4 - 50,4)
XI	Enf.sistema digestivo	291	46,1	39,2	(34,6 - 43,7)	263	41,0	21,0	(18,3 - 23,7)	554	43,5	29,6	(27,1 - 32,2)
XII	Enf.piel y tej.subcutáneo	4	0,6	0,5	(0,0 - 1,1)	9	1,4	0,6	(0,2 - 1,0)	13	1,0	0,6	(0,3 - 0,9)
XIII	Enf.sist.osteomuscular y tej.conj.	22	3,5	2,9	(1,7 - 4,2)	56	8,7	4,2	(3,1 - 5,4)	78	6,1	3,7	(2,9 - 4,6)
XIV	Enf. sist.genitourinario	81	12,8	10,7	(8,3 - 13,0)	85	13,3	6,1	(4,8 - 7,4)	166	13,1	8,0	(6,7 - 9,2)
XV	Complicac.embarazo,parto	0	-	-	-	0	-	-	-	0	-	-	-
XVI	Afecciones perinatales	11	1,7	3,0	(1,2 - 4,8)	5	0,8	1,4	(0,2 - 2,7)	16	1,3	2,2	(1,1 - 3,3)
XVII	Malformaciones congénitas	10	1,6	2,5	(0,9 - 4,1)	9	1,4	2,4	(0,8 - 4,1)	19	1,5	2,5	(1,3 - 3,6)
XVIII	Causas mal definidas	108	17,1	14,5	(11,8 - 17,3)	186	29,0	12,8	(10,8 - 14,7)	294	23,1	13,8	(12,2 - 15,5)
XIX	Causas externas	314	49,8	43,5	(38,6 - 48,4)	134	20,9	14,7	(12,0 - 17,3)	448	35,2	28,7	(25,9 - 31,4)

*Brutas por 100.000.

** por 100.000 ajustadas por edad a la población europea estándar.

Fuente:

Registro de Mortalidad. Dirección de Planificación y Ordenación Sanitaria. Departamento de Sanidad.

**Tabla 17 B. Número de defunciones y tasas de mortalidad por grupos de causas y sexo.
COMARCA GIPUZKOA OESTE 2000-2004**

	Varones				Mujeres				Ambos sexos			
	Nº	Tasa*	Tasa**	IC95%	Nº	Tasa*	Tasa**	IC95%	Nº	Tasa*	Tasa**	IC95%
I Enf .infecciosas y parasit.	142	20,2	15,9	(13,3 - 18,6)	92	13,2	6,8	(5,3 - 8,4)	234	16,7	11,1	(9,6 - 12,6)
II Tumores	2.265	321,6	248,6	(238,2 - 258,9)	1.233	176,2	105,2	(98,9 - 111,6)	3.498	249,1	169,3	(163,4 - 175,1)
III Enf. sangre y trast. inmunidad	20	2,8	2,3	(1,2 - 3,3)	25	3,6	1,7	(1,0 - 2,4)	45	3,2	1,8	(1,3 - 2,3)
IV Enf.endocrinas	165	23,4	18,2	(15,4 - 21,1)	207	29,6	13,7	(11,7 - 15,8)	372	26,5	15,8	(14,1 - 17,5)
V Trastornos mentales	133	18,9	14,9	(12,3 - 17,5)	253	36,2	14,5	(12,7 - 16,3)	386	27,5	15,0	(13,5 - 16,5)
VI Enf.sistema nervioso	197	28,0	20,9	(17,9 - 23,9)	293	41,9	19,2	(16,8 - 21,6)	490	34,9	20,0	(18,2 - 21,8)
VII Enf. del ojo	0	-	-	-	0	-	-	-	0	-	-	-
VIII Enf. del oído	0	-	-	-	0	-	-	-	0	-	-	-
IX Enf.sistema circulatorio	1.867	265,1	206,8	(197,3 - 216,2)	1.962	280,4	121,5	(115,9 - 127,2)	3.829	272,7	160,0	(154,8 – 165,1)
X Enf.sistema respiratorio	798	113,3	87,7	(81,6 - 93,9)	563	80,5	33,9	(31,0 - 36,8)	1.361	96,9	54,2	(51,3 - 57,1)
XI Enf.sistema digestivo	368	52,3	41,0	(36,8 - 45,3)	249	35,6	17,2	(14,9 - 19,5)	617	44,0	27,8	(25,5 - 30,1)
XII Enf.piel y tej.subcutáneo	11	1,6	1,3	(0,5 - 2,1)	12	1,7	0,7	(0,3 - 1,1)	23	1,6	0,9	(0,5 - 1,2)
XIII Enf.sist.osteomuscular y tej.conj.	43	6,1	4,8	(3,3 - 6,3)	77	11,0	5,1	(3,8 - 6,4)	120	8,6	5,0	(4,1 – 6,0)
XIV Enf. sist.genitourinario	113	16,0	12,4	(10,0 - 14,7)	122	17,4	7,5	(6,1 - 8,9)	235	16,7	9,4	(8,2 - 10,6)
XV Complicac.embarazo,parto	0	-	-	-	0	-	-	-	0	0,0	-	-
XVI Afecciones perinatales	20	2,8	4,8	(2,7 - 6,9)	14	2,0	3,7	(1,7 - 5,6)	34	2,4	4,3	(2,8 - 5,7)
XVII Malformaciones congénitas	19	2,7	3,0	(1,6 - 4,4)	12	1,7	2,1	(0,8 - 3,4)	31	2,2	2,5	(1,6 - 3,5)
XVIII Causas mal definidas	185	26,3	22,4	(19,1 - 25,7)	293	41,9	17,5	(15,4 - 19,6)	478	34,1	20,3	(18,4 - 22,2)
XIX Causas externas	471	66,9	57,9	(52,5 - 63,3)	160	22,9	15,9	(13,2 - 18,6)	631	44,9	36,6	(33,6 - 39,6)

*Brutas por 100.000.

** por 100.000 ajustadas por edad a la población europea estándar.

Fuente:

Registro de Mortalidad. Dirección de Planificación y Ordenación Sanitaria. Departamento de Sanidad.

**Tabla 17 C. Número de defunciones y tasas de mortalidad por grupos de causas y sexo.
COMARCA GIPUZKOA ESTE 2000-2004**

	Varones				Mujeres				Ambos sexos			
	Nº	Tasa*	Tasa**	IC95%	Nº	Tasa*	Tasa**	IC95%	Nº	Tasa*	Tasa**	IC95%
I Enf .infecciosas y parasit.	201	20,2	16,9	(14,5 - 19,2)	154	14,5	7,5	(6,2 - 8,8)	355	17,3	11,7	(10,4 - 13,0)
II Tumores	3.214	322,7	269,0	(259,6 - 278,4)	2.031	191,3	113,9	(108,5 - 119,3)	5.245	254,9	178,2	(173,2 - 183,2)
III Enf. sangre y trast. inmunidad	28	2,8	2,4	(1,5 - 3,4)	51	4,8	2,3	(1,5 - 3,0)	79	3,8	2,3	(1,7 - 2,8)
IV Enf.endocrinas	232	23,3	19,0	(16,5 - 21,5)	323	30,4	13,0	(11,5 - 14,5)	555	27,0	15,6	(14,2 - 16,9)
V Trastornos mentales	213	21,4	18,8	(16,3 - 21,4)	523	49,3	18,4	(16,8 - 20,0)	736	35,8	18,7	(17,4 - 20,1)
VI Enf.sistema nervioso	316	31,7	26,3	(23,3 - 29,2)	535	50,4	22,2	(20,2 - 24,2)	851	41,4	24,0	(22,3 - 25,6)
VII Enf. del ojo	0	-	-	-	0	-	-	-	0	-	-	-
VIII Enf. del oído	0	-	-	-	0	-	-	-	0	-	-	-
IX Enf.sistema circulatorio	2.562	257,2	213,6	(205,3 - 221,9)	2.905	273,6	111,6	(107,4 - 115,8)	5.467	265,7	154,9	(150,7 - 159,1)
X Enf.sistema respiratorio	1.007	101,1	83,8	(78,6 - 89,0)	922	86,9	34,7	(32,3 - 37,0)	1.929	93,8	51,9	(49,5 - 54,3)
XI Enf.sistema digestivo	479	48,1	40,4	(36,7 - 44,1)	468	44,1	20,4	(18,4 - 22,4)	947	46,0	29,3	(27,4 - 31,3)
XII Enf.piel y tej.subcutáneo	12	1,2	1,0	(0,4 - 1,5)	20	1,9	0,7	(0,4 - 1,1)	32	1,6	0,9	(0,6 - 1,2)
XIII Enf.sist.osteomuscular y tej.conj.	51	5,1	4,3	(3,1 - 5,5)	129	12,2	5,4	(4,4 - 6,5)	180	8,8	5,0	(4,3 - 5,8)
XIV Enf. sist.genitourinario	186	18,7	15,5	(13,2 - 17,7)	197	18,6	7,7	(6,6 - 8,9)	383	18,6	10,5	(9,4 - 11,5)
XV Complicac.embarazo,parto	0	0,0	-	-	0	-	-	-	0	-	-	-
XVI Afecciones perinatales	19	1,9	3,0	(1,7 - 4,3)	19	1,8	3,3	(1,8 - 4,7)	38	1,9	3,1	(2,1 - 4,1)
XVII Malformaciones congénitas	24	2,4	2,7	(1,6 - 3,9)	22	2,1	2,6	(1,4 - 3,7)	46	2,2	2,6	(1,8 - 3,4)
XVIII Causas mal definidas	194	19,5	17,0	(14,5 - 19,4)	351	33,1	13,6	(12,1 - 15,2)	545	26,5	15,7	(14,3 - 17,1)
XIX Causas externas	550	55,2	49,0	(44,8 - 53,1)	238	22,4	15,3	(13,1 - 17,4)	788	38,3	31,4	(29,1 - 33,7)

*Brutas por 100.000.

** por 100.000 ajustadas por edad a la población europea estándar.

Fuente:

Registro de Mortalidad. Dirección de Planificación y Ordenación Sanitaria. Departamento de Sanidad.

**Tabla 17 D. Número de defunciones y tasas de mortalidad por grupos de causas y sexo.
COMARCA INTERIOR 2000-2004**

		Varones				Mujeres				Ambos sexos			
		Nº	Tasa*	Tasa**	IC95%	Nº	Tasa*	Tasa**	IC95%	Nº	Tasa*	Tasa**	IC95%
I	Enf .infecciosas y parasit.	120	16,6	13,0	(10,6 -15,3)	94	12,8	8,0	(6,2 - 9,9)	214	14,7	10,2	(8,8 - 11,7)
II	Tumores	2.373	328,5	260,1	(249,4 - 270,8)	1.294	176,6	111,4	(104,8 - 117,9)	3.667	252,0	177,5	(171,5 - 183,5)
III	Enf. sangre y trast. inmunidad	17	2,4	2,0	(1,0 - 2,9)	26	3,6	1,8	(1,0 - 2,6)	43	3,0	1,9	(1,3 - 2,5)
IV	Enf.endocrinas	137	19,0	15,0	(12,4 - 17,6)	241	32,9	15,2	(13,2 - 17,2)	378	26,0	15,5	(13,9 - 17,1)
V	Trastornos mentales	145	20,1	16,4	(13,6 - 19,1)	291	39,7	17,1	(15,1 - 19,1)	436	30,0	17,4	(15,7 - 19,0)
VI	Enf.sistema nervioso	241	33,4	26,4	(23,0 - 29,9)	303	41,4	20,3	(17,9 - 22,7)	544	37,4	23,1	(21,0 - 25,1)
VII	Enf. del ojo	0	-	-	-	0	-	-	-	0	-	-	-
VIII	Enf. del oído	0	-	-	-	0	-	-	-	0	-	-	-
IX	Enf.sistema circulatorio	2.096	290,1	228,4	(218,5 - 238,3)	2.142	292,4	135,2	(129,4 - 141,1)	4.238	291,3	177,7	(172,2 - 183,1)
X	Enf.sistema respiratorio	679	94,0	74,0	(68,3 - 79,6)	506	69,1	31,6	(28,7 - 34,4)	1.185	81,4	48,1	(45,3 - 50,8)
XI	Enf.sistema digestivo	381	52,7	41,8	(37,5 - 46,0)	286	39,0	19,7	(17,3 - 22,1)	667	45,8	29,6	(27,3 - 32,0)
XII	Enf.piel y tej.subcutáneo	6	0,8	0,6	(0,1 - 1,1)	6	0,8	0,4	(0,1 - 0,6)	12	0,8	0,5	(0,2 - 0,7)
XIII	Enf.sist.osteomuscular y tej.conj.	26	3,6	3,1	(1,9 - 4,3)	74	10,1	4,5	(3,4 - 5,6)	100	6,9	4,0	(3,2 - 4,8)
XIV	Enf. sist.genitourinario	126	17,4	14,3	(11,7 - 16,8)	110	15,0	7,0	(5,7 - 8,4)	236	16,2	9,6	(8,4 - 10,9)
XV	Complicac.embarazo,parto	0	-	-	-	0	-	-	-	0	-	-	-
XVI	Afecciones perinatales	13	1,8	3,0	(1,4 - 4,6)	6	0,8	1,5	(0,3 - 2,8)	19	1,3	2,3	(1,3 - 3,3)
XVII	Malformaciones congénitas	9	1,3	1,5	(0,5 - 2,5)	9	1,2	1,8	(0,5 - 3,0)	18	1,2	1,6	(0,8 - 2,4)
XVIII	Causas mal definidas	153	21,2	18,0	(15,0 - 20,9)	268	36,6	16,2	(14,2 - 18,1)	421	28,9	17,5	(15,8 - 19,2)
XIX	Causas externas	397	55,0	47,3	(42,5 - 52,0)	179	24,4	17,2	(14,4 - 20,0)	576	39,6	32,0	(29,3 - 34,7)

*Brutas por 100.000.

** por 100.000 ajustadas por edad a la población europea estándar.

Fuente:

Registro de Mortalidad. Dirección de Planificación y Ordenación Sanitaria. Departamento de Sanidad.

**Tabla 17 E. Número de defunciones y tasas de mortalidad por grupos de causas y sexo.
COMARCA EZKERRALDEA-ENKARTERRI 2000-2004**

		Varones				Mujeres				Ambos sexos			
		Nº	Tasa*	Tasa**	IC95%	Nº	Tasa*	Tasa**	IC95%	Nº	Tasa*	Tasa**	IC95%
I	Enf .infecciosas y parasit.	183	25,6	21,0	(17,9 - 24,2)	164	22,0	11,3	(9,4 - 13,1)	347	23,8	16,0	(14,2 - 17,7)
II	Tumores	2.828	396,3	299,9	(288,4 - 311,3)	1.486	199,0	114,5	(108,2 - 120,8)	4.314	295,4	195,4	(189,2 - 201,5)
III	Enf. sangre y trast. inmunidad	24	3,4	2,9	(1,7 - 4,1)	40	5,4	2,6	(1,7 - 3,5)	64	4,4	2,8	(2,0 - 3,5)
IV	Enf.endocrinas	160	22,4	17,1	(14,3 - 19,9)	257	34,4	15,2	(13,3 - 17,2)	417	28,6	16,1	(14,5 - 17,7)
V	Trastornos mentales	161	22,6	18,5	(15,5 - 21,4)	392	52,5	21,6	(19,4 - 23,8)	553	37,9	20,9	(19,1 - 22,6)
VI	Enf.sistema nervioso	200	28,0	20,6	(17,6 - 23,6)	315	42,2	21,3	(18,6 - 24,0)	515	35,3	20,9	(19,0 - 22,8)
VII	Enf. del ojo	0	-	-	-	0	-	-	-	0	-	-	-
VIII	Enf. del oído	0	-	-	-	0	-	-	-	0	-	-	-
IX	Enf.sistema circulatorio	2.077	291,0	224,1	(214,2 - 234,0)	2.298	307,7	133,7	(128,1 - 139,4)	4.375	299,6	173,9	(168,6 - 179,1)
X	Enf.sistema respiratorio	851	119,2	91,4	(85,0 - 97,7)	534	71,5	30,7	(28,0 - 33,5)	1.385	94,8	52,8	(50,0 - 55,7)
XI	Enf.sistema digestivo	472	66,1	52,2	(47,3 - 57,0)	340	45,5	23,3	(20,6 - 26,0)	812	55,6	36,2	(33,6 - 38,8)
XII	Enf.piel y tej.subcutáneo	6	0,8	0,6	(0,1 - 1,1)	17	2,3	1,1	(0,5 - 1,6)	23	1,6	0,9	(0,5 - 1,3)
XIII	Enf.sist.osteomuscular y tej.conj.	29	4,1	3,4	(2,1 - 4,7)	78	10,4	4,6	(3,5 - 5,6)	107	7,3	4,3	(3,5 - 5,1)
XIV	Enf. sist.genitourinario	135	18,9	15,5	(12,7 - 18,2)	118	15,8	7,0	(5,7 - 8,3)	253	17,3	10,0	(8,7 - 11,3)
XV	Complicac.embarazo,parto	0	-	-	-	0	-	-	-	0	-	-	-
XVI	Afecciones perinatales	19	2,7	5,3	(2,9 - 7,7)	14	1,9	4,3	(2,1 - 6,6)	33	2,3	4,8	(3,2 - 6,5)
XVII	Malformaciones congénitas	15	2,1	3,1	(1,4 - 4,7)	15	2,0	3,7	(1,7 - 5,7)	30	2,1	3,4	(2,1 - 4,7)
XVIII	Causas mal definidas	105	14,7	12,6	(10,1 - 15,1)	163	21,8	9,8	(8,2 - 11,5)	268	18,4	11,3	(9,9 - 12,7)
XIX	Causas externas	424	59,4	50,9	(45,9 - 55,9)	155	20,8	15,5	(12,6 - 18,4)	579	39,6	32,6	(29,7 - 35,4)

*Brutas por 100.000.

** por 100.000 ajustadas por edad a la población europea estándar.

Fuente:

Registro de Mortalidad. Dirección de Planificación y Ordenación Sanitaria. Departamento de Sanidad.

**Tabla 17 F. Número de defunciones y tasas de mortalidad por grupos de causas y sexo.
COMARCA URIBE 2000-2004**

		Varones				Mujeres				Ambos sexos			
		Nº	Tasa*	Tasa**	CI95%	Nº	Tasa*	Tasa**	CI95%	Nº	Tasa*	Tasa**	CI95%
I	Enf .infecciosas y parasit.	81	16,5	15,1	(11,8 - 18,4)	69	13,4	8,4	(6,2 - 10,7)	150	14,9	11,5	(9,6 - 13,4)
II	Tumores	1.398	285,3	262,3	(248,4 - 276,1)	837	161,9	114,9	(106,7 - 123,2)	2.235	222,0	177,3	(169,8 - 184,8)
III	Enf. sangre y trast. inmunidad	14	2,9	2,6	(1,2 - 4,0)	23	4,5	2,4	(1,4 - 3,5)	37	3,7	2,6	(1,7 - 3,4)
IV	Enf.endocrinas	71	14,5	13,5	(10,3 - 16,7)	119	23,0	12,5	(10,1 - 15,0)	190	18,9	12,8	(10,9 - 14,6)
V	Trastornos mentales	78	15,9	15,5	(12,0 - 19,0)	201	38,9	18,4	(15,8 - 20,9)	279	27,7	17,7	(15,7 - 19,8)
VI	Enf.sistema nervioso	130	26,5	24,6	(20,3 - 28,9)	224	43,3	22,5	(19,4 - 25,7)	354	35,2	24,0	(21,4 - 26,6)
VII	Enf. del ojo	0	-	-	-	0	-	-	-	0	-	-	-
VIII	Enf. del oído	0	-	-	-	0	-	-	-	0	-	-	-
IX	Enf.sistema circulatorio	1.202	245,3	233,3	(220,0 - 246,5)	1.431	276,8	138,1	(130,8 - 145,4)	2.633	261,5	180,0	(173,1 - 186,9)
X	Enf.sistema respiratorio	426	86,9	83,7	(75,6 - 91,7)	342	66,2	32,3	(28,8 - 35,9)	768	76,3	50,9	(47,3 - 54,5)
XI	Enf.sistema digestivo	211	43,1	39,8	(34,4 - 45,2)	173	33,5	19,2	(16,2 - 22,3)	384	38,1	28,1	(25,2 - 31,0)
XII	Enf.piel y tej.subcutáneo	3	0,6	0,6	(-0,1 - 1,2)	6	1,2	0,5	(0,1 - 1,0)	9	0,9	0,6	(0,2 - 0,9)
XIII	Enf.sist.osteomuscular y tej.conj.	12	2,5	2,1	(0,9 - 3,4)	40	7,7	4,0	(2,7 - 5,3)	52	5,2	3,4	(2,5 - 4,4)
XIV	Enf. sist.genitourinario	67	13,7	13,5	(10,2 - 16,8)	65	12,6	6,8	(5,0 - 8,5)	132	13,1	9,0	(7,4 - 10,5)
XV	Complicac.embarazo,parto	0	-	-	-	0	-	-	-	0	-	-	-
XVI	Afecciones perinatales	2	0,4	0,7	(-0,3 - 1,6)	3	0,6	1,0	(-0,1 - 2,1)	5	0,5	0,8	(0,1 - 1,6)
XVII	Malformaciones congénitas	13	2,7	3,1	(1,3 - 4,9)	9	1,7	2,6	(0,8 - 4,3)	22	2,2	2,8	(1,6 - 4,1)
XVIII	Causas mal definidas	77	15,7	15,8	(12,2 - 19,4)	155	30,0	14,3	(12,0 - 16,6)	232	23,0	15,4	(13,4 - 17,4)
XIX	Causas externas	194	39,6	35,7	(30,6 - 40,8)	97	18,8	14,3	(11,3 - 17,3)	291	28,9	24,5	(21,6 - 27,3)

*Brutas por 100.000.

** por 100.000 ajustadas por edad a la población europea estándar.

Fuente:

Registro de Mortalidad. Dirección de Planificación y Ordenación Sanitaria. Departamento de Sanidad.

**Tabla 17 G. Número de defunciones y tasas de mortalidad por grupos de causas y sexo.
COMARCA BILBAO 2000-2004**

		Varones				Mujeres				Ambos sexos			
		Nº	Tasa*	Tasa**	IC95%	Nº	Tasa*	Tasa**	IC95%	Nº	Tasa*	Tasa**	IC95%
I	Enf .infecciosas y parasit.	229	27,8	21,8	(18,9 - 24,8)	163	17,8	10,1	(8,3 - 11,9)	392	22,5	15,4	(13,8 - 17,1)
II	Tumores	3.337	405,2	295,9	(285,6 - 306,3)	2.094	228,3	124,6	(118,6 - 130,6)	5.431	312,0	195,0	(189,4 - 200,6)
III	Enf. sangre y trast. inmunidad	21	2,6	2,0	(1,1 - 2,9)	49	5,3	2,3	(1,5 - 3,1)	70	4,0	2,2	(1,6 - 2,7)
IV	Enf.endocrinas	193	23,4	16,5	(14,1 - 18,9)	269	29,3	10,9	(9,5 - 12,2)	462	26,5	13,3	(12,0 - 14,5)
V	Trastornos mentales	225	27,3	19,9	(17,2 - 22,5)	447	48,7	15,6	(14,1 - 17,1)	672	38,6	17,3	(16,0 - 18,6)
VI	Enf.sistema nervioso	283	34,4	24,2	(21,2 - 27,2)	417	45,5	18,6	(16,5 - 20,6)	700	40,2	21,0	(19,3 - 22,7)
VII	Enf. del ojo	0	-	-	-	0	-	-	-	0	-	-	-
VIII	Enf. del oído	1	0,1	0,1	(-0,1 - 0,2)	1	0,1	0,1	(-0,1 - 0,3)	2	0,1	0,1	(0,0 - 0,2)
IX	Enf.sistema circulatorio	2.596	315,2	222,6	(213,9 - 231,4)	3.169	345,4	126,1	(121,4 - 130,8)	5.765	331,1	166,9	(162,4 - 171,4)
X	Enf.sistema respiratorio	978	118,8	83,1	(77,8 - 88,5)	806	87,9	31,3	(29,0 - 33,6)	1.784	102,5	49,9	(47,5 - 52,3)
XI	Enf.sistema digestivo	504	61,2	45,6	(41,5 - 49,7)	459	50,0	22,2	(19,9 - 24,5)	963	55,3	32,4	(30,2 - 34,6)
XII	Enf.piel y tej.subcutáneo	9	1,1	0,9	(0,3 - 1,4)	20	2,2	0,7	(0,4 - 1,0)	29	1,7	0,8	(0,5 - 1,0)
XIII	Enf.sist.osteomuscular y tej.conj.	30	3,6	2,6	(1,6 - 3,5)	94	10,3	3,8	(3,0 - 4,6)	124	7,1	3,4	(2,8 - 4,0)
XIV	Enf. sist.genitourinario	176	21,4	14,8	(12,5 - 17,0)	167	18,2	6,8	(5,7 - 7,9)	343	19,7	9,5	(8,4 - 10,5)
XV	Complicac.embarazo,parto	0	-	-	-	0	-	-	-	0	-	-	-
XVI	Afecciones perinatales	12	1,5	2,6	(1,1 - 4,1)	20	2,2	4,9	(2,8 - 7,0)	32	1,8	3,7	(2,4 - 4,9)
XVII	Malformaciones congénitas	15	1,8	2,5	(1,2 - 3,8)	21	2,3	4,1	(2,2 - 5,9)	36	2,1	3,2	(2,1 - 4,4)
XVIII	Causas mal definidas	117	14,2	11,5	(9,3 - 13,7)	236	25,7	9,3	(7,9 - 10,7)	353	20,3	10,8	(9,5 - 12,0)
XIX	Causas externas	428	52,0	44,1	(39,8 - 48,4)	196	21,4	14,7	(12,3 - 17,1)	624	35,8	28,5	(26,1 - 30,9)

*Brutas por 100.000.

** por 100.000 ajustadas por edad a la población europea estándar.

Fuente:

Registro de Mortalidad. Dirección de Planificación y Ordenación Sanitaria. Departamento de Sanidad.

**Tabla 18 A. Número de defunciones y tasas por causas seleccionadas y sexo.
COMARCA ARABA 2000-2004**

CIE-10	Causas	Varones			Mujeres			Ambos sexos		
		Nº	Tasa*	Tasa**	Nº	Tasa*	Tasa**	Nº	Tasa*	Tasa**
A00-B99, R75	Enf. Infecciosas y parasitarias	120	19,0	16,1	102	15,9	9,5	222	17,5	12,4
A00-A09	Enf.infecciosas intestinales	6	1,0	0,8	8	1,3	0,5	14	1,1	0,6
A15-A19, B90	Tuberculosis y efectos tardíos	12	1,9	1,5	7	1,1	0,6	19	1,5	1,0
A39	Infecc. meningococica	0	-	-	2	0,3	0,5	2	0,2	0,3
A40-A41	Septicemia	38	6,0	5,1	52	8,1	4,1	90	7,1	4,5
B15-B19	Hepatitis vírica	15	2,4	2,0	16	2,5	1,7	31	2,4	1,8
B20-B24	SIDA	37	5,9	5,1	9	1,4	1,2	46	3,6	3,2
R75	VIH	0	-	-	0	-	-	0	-	-
	Resto de enf.infecc. y parasit.	12	1,9	1,7	8	1,3	0,9	20	1,6	1,2
C00-D48	Tumores	1.895	300,5	251,7	1.083	168,8	110,0	2.978	234,1	172,8
C00-C14	T.M.labio cav. bucal y faringe	54	8,6	7,4	12	1,9	1,4	66	5,2	4,3
C15	T.M. esófago	71	11,3	9,7	9	1,4	0,9	80	6,3	5,3
C16	T.M. estómago	148	23,5	19,4	97	15,1	9,1	245	19,3	13,8
C18	T.M. colon	159	25,2	21,2	101	15,7	9,3	260	20,4	14,4
C19-C21	T.M. recto, rectosigmoide y ano	73	11,6	9,6	35	5,5	3,7	108	8,5	6,3
C22	T.M. hígado, vías biliares intrahep.	87	13,8	11,0	39	6,1	3,8	126	9,9	7,1
C25	T.M. páncreas	73	11,6	9,9	60	9,4	6,5	133	10,5	8,0
	Otros T.M. digestivos	20	3,2	2,6	50	7,8	4,6	70	5,5	3,8
C32	T.M. laringe	53	8,4	7,3	1	0,2	0,2	54	4,2	3,6
C33-C34	T.M. traquea bronquios y pulmón	406	64,4	53,6	67	10,4	7,4	473	37,2	29,0
	Otros T.M. respirat. e intratorácicos	12	1,9	1,7	1	0,2	0,2	13	1,0	0,9
C40-C41	T.M. huesos y cartílagos artc.	3	0,5	0,4	2	0,3	0,4	5	0,4	0,4
C43	Melanoma maligno piel	13	2,1	1,7	7	1,1	0,9	20	1,6	1,2
	Otros T.M. de la piel y tej.bland.	24	3,8	3,5	15	2,3	1,5	39	3,1	2,3
C50	T.M. mama	0	-	-	156	24,3	18,3	156	12,3	9,6
C53	T.M. cuello útero	0	-	-	22	3,4	2,7	22	1,7	1,4
C54-C55	T.M.de otras partes del útero	0	-	-	37	5,8	3,5	37	2,9	2,0
C56	T.M. ovario	0	-	-	43	6,7	5,2	43	3,4	2,7
	Otros T.M. genitales femeninos	0	-	-	6	0,9	0,5	6	0,5	0,3
C61	T.M. próstata	173	27,4	22,0	0	-	-	173	13,6	8,2
	Otros T.M.genitales masculinos	2	0,3	0,2	0	-	-	2	0,2	0,1
C64	T.M. Riñón	37	5,9	5,0	18	2,8	1,6	55	4,3	3,0
C67	T.M. vejiga	108	17,1	14,1	34	5,3	2,9	142	11,2	7,7
	Otros T.M. vías urinarias	4	0,6	0,5	3	0,5	0,4	7	0,6	0,4
C71	T.M. encéfalo	41	6,5	5,7	41	6,4	4,5	82	6,4	5,1
	Otros T.M.neurológicos y endoc.	6	1,0	0,7	10	1,6	1,0	16	1,3	0,9
C76-C80, C97	T.M.sitios mal defin. secundarios.	179	28,4	24,3	75	11,7	6,9	254	20,0	14,8
C81-C90, C96	T.M. tejido linfático y org. hematop.	59	9,4	8,0	61	9,5	5,3	120	9,4	6,7
C91-C95	Leucemias	47	7,5	6,3	38	5,9	3,7	85	6,7	5,0
D00-D09	Tumores in situ	0	-	-	0	-	-	0	-	-
D10-D36	T.Benignos	1	0,2	0,1	10	1,6	0,8	11	0,9	0,5
D46	Síndrome Mielodisplásico	12	1,9	1,6	5	0,8	0,4	17	1,3	0,8
	Otros T.de comportamiento incierto	30	4,8	4,2	28	4,4	2,7	58	4,6	3,4
D50-D89	Enf. de la sangre y org.hematopoy.	22	3,5	3,0	22	3,4	1,8	44	3,5	2,2
D50-D77	Enf. de la sangre y org.hematopoy.	19	3,0	2,6	19	3,0	1,4	38	3,0	1,9
D80-D89	Trast.de la inmunidad	3	0,5	0,4	3	0,5	0,4	6	0,5	0,4
E00-E90	Enf. endocrinas nutricionales	120	19,0	15,5	163	25,4	12,4	283	22,2	13,9
E10-E14	Diabetes Mellitus	100	15,9	12,9	136	21,2	9,9	236	18,6	11,4
	Resto de enf. de las gland.endocri.	20	3,2	2,6	27	4,2	2,5	47	3,7	2,5
F00-F99	Trastornos Mentales	174	27,6	23,7	302	47,1	19,9	476	37,4	21,4
F00-F09	Trast. orgánicos senil y presenil	166	26,3	22,5	296	46,1	19,3	462	36,3	20,5
F10	Trast. por abuso de alcohol	7	1,1	1,0	0	-	-	7	0,6	0,5
F11-F16, F18,F19	Trast. por abuso de drogas	0	-	-	0	-	-	0	-	-
	Otros trast.mentales	1	0,2	0,2	6	0,9	0,6	7	0,6	0,4
G00-H95	Enf.del Sist.Nervioso y órg.senti.	200	31,7	26,0	312	48,6	23,3	512	40,2	24,7
G00-G03	Meningitis	4	0,6	0,6	1	0,2	0,1	5	0,4	0,3
G30	Enf. de Alzheimer	87	13,8	11,4	206	32,1	14,1	293	23,0	13,3
	Otras enf. sist. nervioso y órganos	109	17,3	14,1	105	16,4	9,1	214	16,8	11,1

Tabla 18 A. (Continuación)

CIE-10	Causas	Varones			Mujeres			Ambos sexos		
		Nº	Tasa*	Tasa**	Nº	Tasa*	Tasa**	Nº	Tasa*	Tasa**
I00-I99	Enf. Sistema Circulatorio	1.375	218,0	181,8	1.518	236,6	109,2	2.893	227,4	142,6
I05-I09	Enf. reumáticas crónicas corazón	15	2,4	2,0	43	6,7	3,8	58	4,6	3,0
I10-I15	Enf. hipertensiva	45	7,1	6,1	99	15,4	7,1	144	11,3	6,8
I21	IAM	308	48,8	41,5	200	31,2	15,2	508	39,9	27,1
I20, I22-I25	Otras enf. isquémicas del corazón	172	27,3	22,6	136	21,2	9,7	308	24,2	15,2
I50	Insuficiencia cardíaca	100	15,9	13,4	169	26,3	11,7	269	21,1	12,9
	Otras enf. del corazón	213	33,8	28,0	260	40,5	19,2	473	37,2	23,6
I60-I69	Enf. cerebro-vascular	372	59,0	48,5	455	70,9	32,5	827	65,0	39,6
I70	Ateroesclerosis	54	8,6	7,2	121	18,9	7,8	175	13,8	7,7
	Otras enf. de los vasos sanguíneos	96	15,2	12,7	35	5,5	2,4	131	10,3	6,7
J00-J99	Enf. Sistema Respiratorio	573	90,9	74,9	424	66,1	30,1	997	78,4	47,4
J10-J11	Influenza	3	0,5	0,4	6	0,9	0,4	9	0,7	0,4
J12-J18	Neumonías	97	15,4	13,3	88	13,7	5,8	185	14,5	8,7
J40-J44, J47	EPOC y enf. afines	310	49,2	39,8	108	16,8	7,9	418	32,9	20,0
J45-J46	Asma	5	0,8	0,6	35	5,5	2,4	40	3,1	1,8
J96	Insuficiencia respiratoria	32	5,1	4,2	32	5,0	2,4	64	5,0	3,1
	Otras enf. sistema respiratorio	126	20,0	16,7	155	24,2	11,4	281	22,1	13,4
K00-K93	Enf. Sistema Digestivo	291	46,1	39,2	263	41,0	21,0	554	43,5	29,6
K25-K28	Úlcera estómago, duodeno, yeyuno	10	1,6	1,4	10	1,6	0,7	20	1,6	1,1
K50-K52	Enteritis y colitis no infecc.	1	0,2	0,1	7	1,1	0,6	8	0,6	0,4
K55	Insuf. vascular intestinal	32	5,1	4,2	40	6,2	2,7	72	5,7	3,3
K70, K73-K74, K76.9	Cirrosis y enf. crónicas hígado	133	21,1	18,2	49	7,6	4,9	182	14,3	11,3
	Otras enf. sistema digestivo	115	18,2	15,3	157	24,5	12,1	272	21,4	13,6
L00-L99	Enf. de la piel y tej. celular subcut.	4	0,6	0,5	9	1,4	0,6	13	1,0	0,6
M00-M99	Enf. Sist. Osteomusc. y tej conj.	22	3,5	2,9	56	8,7	4,2	78	6,1	3,7
M05-M06, M15-M19	Artritis reumatoide y osteoartritis	4	0,6	0,6	10	1,6	0,9	14	1,1	0,7
M80-M82, M84,2	Osteoporosis y fracturas patológ.	10	1,6	1,4	31	4,8	2,0	41	3,2	1,8
	Otras enf. sistema osteomuscular	8	1,3	1,0	15	2,3	1,4	23	1,8	1,2
N00-N99	Enf. Sistema Genitourinario	81	12,8	10,7	85	13,3	6,1	166	13,1	8,0
N00-N99	Enf. riñón y uréter	67	10,6	8,9	61	9,5	4,5	128	10,1	6,3
N40-N51	Enf. genitales masculino	6	1,0	0,8	0	-	-	6	0,5	0,3
N60-N64, N70-N98	Enf. genital femenino y tast. mama	0	-	-	2	0,3	0,2	2	0,2	0,1
	Otras enf. sistema genitourinario	8	1,3	1,0	22	3,4	1,5	30	2,4	1,3
P00-P96	Afec. originad. en periodo perinatal	11	1,7	3,0	5	0,8	1,4	16	1,3	2,2
Q00-Q99	Malformaciones congénitas	10	1,6	2,5	9	1,4	2,4	19	1,5	2,5
Q00-Q07	Malf. congénitas sist. nervioso	2	0,3	0,6	0	-	-	2	0,2	0,3
Q20-Q28	Malf. congénitas sist. circulatorio	4	0,6	1,1	5	0,8	1,4	9	0,7	1,3
	Otras malf. congénitas	4	0,6	0,9	4	0,6	1,0	8	0,6	0,9
R00-R74	Causas mal definidas	108	17,1	14,5	186	29,0	12,8	294	23,1	13,8
R98-R99	PCR, causa desconocida	51	8,1	6,7	70	10,9	5,2	121	9,5	5,9
R54	Senilidad	33	5,2	4,7	76	11,8	4,7	109	8,6	4,8
R95	Muerte súbita infantil	1	0,2	0,3	0	-	-	1	0,1	0,1
	Resto de causas mal definidas	23	3,7	2,9	40	6,2	2,8	63	5,0	3,0
V01-Y98	Causas Externas	314	49,8	43,5	134	20,9	14,7	448	35,2	28,7
V01-V89	Accidentes tráfico vehic. motor	120	19,0	17,0	40	6,2	5,1	160	12,6	10,9
	Otros accidentes transporte	9	1,4	1,3	3	0,5	0,4	12	0,9	0,8
W00-W19	Caídas accidentales	26	4,1	3,9	20	3,1	1,6	46	3,6	2,7
W65-W84	Ahogamiento, sumersión, sofoca.	16	2,5	2,3	15	2,3	1,3	31	2,4	1,8
X00-X19	Accidentes por fuego, humo	1	0,2	0,1	1	0,2	0,1	2	0,2	0,1
X41-X42, X44-X45	Envene. accidental por drogas	10	1,6	1,3	4	0,6	0,6	14	1,1	0,9
	Otros envenenamientos accident.	3	0,5	0,4	1	0,2	0,1	4	0,3	0,3
	Otros accidentes	29	4,6	3,7	14	2,2	1,3	43	3,4	2,4
X60-X84	Suicidio y autolesiones	80	12,7	10,8	26	4,1	3,2	106	8,3	6,9
X85-Y09	Homicidios	8	1,3	1,3	1	0,2	0,1	9	0,7	0,7
Y10-Y34	Eventos de intención no determid.	1	0,2	0,2	0	-	-	1	0,1	0,0
Y40-Y84	Complic. atención médica o quirurg.	11	1,7	1,4	7	1,1	0,7	18	1,4	1,0
	Otras causas externas	0	-	-	2	0,3	0,2	2	0,2	0,1

*Bruta por 100.000

** por 100.000 ajustadas por edad a la población europea estándar.

Fuente: Registro de Mortalidad. Dirección de Planificación y Ordenación Sanitaria. Departamento de Sanidad

**Tabla 18 B. Número de defunciones y tasas por causas seleccionadas y sexo.
COMARCA GIPUZKOA OESTE 2000-2004**

CIE-10	Causas	Varones			Mujeres			Ambos sexos		
		Nº	Tasa*	Tasa**	Nº	Tasa*	Tasa**	Nº	Tasa*	Tasa**
A00-B99, R75	Enf. Infecciosas y parasitarias	142	20,2	15,9	92	13,2	6,8	234	16,7	11,1
A00-A09	Enf.infecciosas intestinales	4	0,6	0,6	7	1,0	0,4	11	0,8	0,5
A15-A19, B90	Tuberculosis y efectos tardíos	11	1,6	1,3	4	0,6	0,2	15	1,1	0,6
A39	Infec. meningococica	2	0,3	0,2	3	0,4	0,6	5	0,4	0,4
A40-A41	Septicemia	71	10,1	7,5	57	8,2	3,6	128	9,1	5,4
B15-B19	Hepatitis vírica	15	2,1	1,7	13	1,9	1,2	28	2,0	1,5
B20-B24	SIDA	22	3,1	2,8	4	0,6	0,5	26	1,9	1,7
R75	VIH	0	-	-	0	-	-	0	-	-
	Resto de enf.infecc. y parasit.	17	2,4	1,9	4	0,6	0,2	21	1,5	1,0
C00-D48	Tumores	2.265	321,6	248,6	1.233	176,2	105,2	3.498	249,1	169,3
C00-C14	T.M.labio cav. bucal y faringe	85	12,1	10,4	17	2,4	1,8	102	7,3	6,0
C15	T.M. esófago	87	12,4	9,9	7	1,0	0,7	94	6,7	5,0
C16	T.M. estómago	155	22,0	16,9	71	10,2	5,5	226	16,1	10,7
C18	T.M. colon	183	26,0	19,4	105	15,0	7,8	288	20,5	13,0
C19-C21	T.M. recto, rectosigmoide y ano	71	10,1	7,5	38	5,4	3,0	109	7,8	5,1
C22	T.M. hígado, vías biliares intrahep.	108	15,3	11,4	42	6,0	3,1	150	10,7	7,0
C25	T.M. páncreas	101	14,3	11,3	81	11,6	6,7	182	13,0	8,9
	Otros T.M. digestivos	42	6,0	4,4	55	7,9	4,3	97	6,9	4,4
C32	T.M. laringe	57	8,1	6,4	4	0,6	0,4	61	4,3	3,3
C33-C34	T.M. traquea bronquios y pulmón	519	73,7	56,9	74	10,6	7,3	593	42,2	30,3
	Otros T.M. respirat. e intratorácicos	13	1,9	1,5	4	0,6	0,3	17	1,2	0,9
C40-C41	T.M. huesos y cartílagos artc.	6	0,9	1,0	1	0,1	0,2	7	0,5	0,6
C43	Melanoma maligno piel	8	1,1	0,9	13	1,9	1,3	21	1,5	1,1
	Otros T.M. de la piel y tej.bland.	21	3,0	2,2	16	2,3	1,4	37	2,6	1,7
C50	T.M. mama	0	-	-	188	26,9	17,5	188	13,4	9,4
C53	T.M. cuello útero	0	-	-	15	2,1	1,6	15	1,1	0,9
C54-C55	T.M.de otras partes del útero	0	-	-	47	6,7	4,0	47	3,4	2,2
C56	T.M. ovario	0	-	-	51	7,3	5,1	51	3,6	2,7
	Otros T.M. genitales femeninos	0	-	-	17	2,4	1,2	17	1,2	0,7
C61	T.M. próstata	227	32,2	24,4	0	-	-	227	16,2	9,4
	Otros T.M.genitales masculinos	5	0,7	0,5	0	-	-	5	0,4	0,2
C64	T.M. Riñón	52	7,4	5,8	23	3,3	1,8	75	5,3	3,7
C67	T.M. vejiga	96	13,6	10,2	25	3,6	1,9	121	8,6	5,3
	Otros T.M. vías urinarias	2	0,3	0,2	1	0,1	0,1	3	0,2	0,1
C71	T.M. encéfalo	49	7,0	5,6	53	7,6	5,4	102	7,3	5,5
	Otros T.M.neurológicos y endoc.	5	0,7	0,6	14	2,0	1,1	19	1,4	0,9
C76-C80, C97	T.M.sitios mal defin. secundarios.	173	24,6	18,7	113	16,2	9,3	286	20,4	13,4
C81-C90, C96	T.M. tejido linfático y org. hematop.	92	13,1	10,3	79	11,3	6,7	171	12,2	8,3
C91-C95	Leucemias	56	8,0	6,3	34	4,9	2,6	90	6,4	4,2
D00-D09	Tumores in situ	0	-	-	0	-	-	0	-	-
D10-D36	T.Benignos	2	0,3	0,2	9	1,3	0,7	11	0,8	0,5
D46	Síndrome Mielodisplásico	6	0,9	0,7	5	0,7	0,3	11	0,8	0,5
	Otros T.de comportamiento incierto	44	6,3	4,9	31	4,4	2,4	75	5,3	3,5
D50-D89	Enf. de la sangre y org.hematopoy.	20	2,8	2,3	25	3,6	1,7	45	3,2	1,8
D50-D77	Enf. de la sangre y org.hematopoy.	19	2,7	2,1	25	3,6	1,7	44	3,1	1,7
D80-D89	Trast.de la inmunidad	1	0,1	0,1	0	-	-	1	0,1	0,1
E00-E90	Enf. endocrinas nutricionales	165	23,4	18,2	207	29,6	13,7	372	26,5	15,8
E10-E14	Diabetes Mellitus	138	19,6	14,9	167	23,9	10,7	305	21,7	12,7
	Resto de enf. de las gland.endocri.	27	3,8	3,3	40	5,7	3,0	67	4,8	3,1
F00-F99	Trastornos Mentales	133	18,9	14,9	253	36,2	14,5	386	27,5	15,0
F00-F09	Trast. orgánicos senil y presenil	120	17,0	13,4	242	34,6	13,6	362	25,8	13,8
F10	Trast. por abuso de alcohol	6	0,9	0,8	1	0,1	0,2	7	0,5	0,5
F11-F16, F18,F19	Trast. por abuso de drogas	3	0,4	0,4	0	-	-	3	0,2	0,2
	Otros trast.mentales	4	0,6	0,4	10	1,4	0,7	14	1,0	0,6
G00-H95	Enf.del Sist.Nervioso y órg.senti.	197	28,0	20,9	293	41,9	19,2	490	34,9	20,0
G00-G03	Meningitis	1	0,1	0,1	4	0,6	0,4	5	0,4	0,3
G30	Enf. de Alzheimer	80	11,4	8,7	177	25,3	10,6	257	18,3	9,9
	Otras enf. sist. nervioso y órganos	116	16,5	12,1	112	16,0	8,3	228	16,2	9,9

Tabla 18 B. (Continuación)

CIE-10	Causas	Varones			Mujeres			Ambos sexos		
		Nº	Tasa*	Tasa**	Nº	Tasa*	Tasa**	Nº	Tasa*	Tasa**
I00-I99	Enf. Sistema Circulatorio	1.867	265,1	206,8	1.962	280,4	121,5	3.829	272,7	160,0
I05-I09	Enf. reumáticas crónicas corazón	13	1,9	1,3	35	5,0	2,7	48	3,4	2,0
I10-I15	Enf. hipertensiva	94	13,4	10,0	142	20,3	8,5	236	16,8	9,4
I21	IAM	365	51,8	40,1	225	32,2	14,9	590	42,0	26,6
I20, I22-I25	Otras enf. isquémicas del corazón	243	34,5	26,5	162	23,2	9,7	405	28,9	17,2
I50	Insuficiencia cardíaca	170	24,1	19,8	335	47,9	19,5	505	36,0	19,9
	Otras enf. del corazón	355	50,4	40,2	354	50,6	23,0	709	50,5	30,8
I60-I69	Enf. cerebro-vascular	464	65,9	50,9	589	84,2	36,4	1053	75,0	42,5
I70	Ateroesclerosis	72	10,2	8,1	71	10,2	3,8	143	10,2	5,5
	Otras enf. de los vasos sanguíneos	91	12,9	9,9	49	7,0	3,0	140	10,0	6,0
J00-J99	Enf. Sistema Respiratorio	798	113,3	87,7	563	80,5	33,9	1.361	96,9	54,2
J10-J11	Influenza	2	0,3	0,2	11	1,6	0,6	13	0,9	0,5
J12-J18	Neumonías	131	18,6	15,0	113	16,2	6,7	244	17,4	9,8
J40-J44, J47	EPOC y enf. afines	418	59,4	45,0	168	24,0	10,2	586	41,7	23,2
J45-J46	Asma	5	0,7	0,6	15	2,1	1,1	20	1,4	0,9
J96	Insuficiencia respiratoria	52	7,4	5,6	64	9,2	4,1	116	8,3	4,8
	Otras enf. sistema respiratorio	190	27,0	21,3	192	27,4	11,2	382	27,2	15,1
K00-K93	Enf. Sistema Digestivo	368	52,3	41,0	249	35,6	17,2	617	44,0	27,8
K25-K28	Úlcera estómago, duodeno, yeyuno	11	1,6	1,3	5	0,7	0,3	16	1,1	0,7
K50-K52	Enteritis y colitis no infecc.	5	0,7	0,6	7	1,0	0,6	12	0,9	0,6
K55	Insuf. vascular intestinal	38	5,4	3,9	47	6,7	2,8	85	6,1	3,3
K70, K73-K74, K76.9	Cirrosis y enf. crónicas hígado	155	22,0	17,7	47	6,7	4,7	202	14,4	10,8
	Otras enf. sistema digestivo	159	22,6	17,6	143	20,4	8,8	302	21,5	12,4
L00-L99	Enf. de la piel y tej. celular subcut.	11	1,6	1,3	12	1,7	0,7	23	1,6	0,9
M00-M99	Enf. Sist. Osteomusc. y tej conj.	43	6,1	4,8	77	11,0	5,1	120	86,0	5,0
M05-M06, M15-M19	Artritis reumatoide y osteoartritis	4	0,6	0,5	8	1,1	0,7	12	0,9	0,6
M80-M82, M84,2	Osteoporosis y fracturas patológ.	26	3,7	2,9	49	7,0	2,7	75	5,3	2,8
	Otras enf. sistema osteomuscular	13	1,9	1,4	20	2,9	1,7	33	2,4	1,6
N00-N99	Enf. Sistema Genitourinario	113	16,0	12,4	122	17,4	7,5	235	16,7	9,4
N00-N99	Enf. riñón y uréter	98	13,9	10,7	83	11,9	5,3	181	12,9	7,4
N40-N51	Enf. genitales masculino	5	0,7	0,6	0	-	-	5	0,4	0,2
N60-N64, N70-N98	Enf. genital femenino y tast. mama	0	-	-	1	0,1	0,1	1	0,1	0,0
	Otras enf. sistema genitourinario	10	1,4	1,1	38	5,4	2,1	48	3,4	1,8
P00-P96	Afec. originad. en periodo perinatal	20	2,8	4,8	14	2,0	3,7	34	2,4	4,3
Q00-Q99	Malformaciones congénitas	19	2,7	3,0	12	1,7	2,1	31	2,2	2,5
Q00-Q07	Malf. congénitas sist. nervioso	0	-	-	1	0,1	0,1	1	0,1	0,1
Q20-Q28	Malf. congénitas sist. circulatorio	8	1,1	1,2	6	0,9	1,3	14	1,0	1,3
	Otras malf. congénitas	11	1,6	1,8	5	0,7	0,6	16	1,1	1,2
R00-R74	Causas mal definidas	185	26,3	22,4	293	41,9	17,5	478	34,1	20,3
R98-R99	PCR, causa desconocida	98	13,9	11,6	136	19,4	8,2	234	16,7	10,1
R54	Senilidad	29	4,1	3,9	86	12,3	4,7	115	8,2	4,5
R95	Muerte súbita infantil	1	0,1	0,2	0	-	-	1	0,1	0,1
	Resto de causas mal definidas	57	8,1	6,6	71	10,2	4,6	128	9,1	5,6
V01-Y98	Causas Externas	471	66,9	57,9	160	22,9	15,9	631	44,9	36,6
V01-V89	Accidentes tráfico vehic. motor	166	23,6	21,8	53	7,6	6,4	219	15,6	14,2
	Otros accidentes transporte	23	3,3	3,1	2	0,3	0,3	25	1,8	1,6
W00-W19	Caídas accidentales	45	6,4	5,5	23	3,3	1,8	68	4,8	3,5
W65-W84	Ahogamiento, sumersión, sofoca.	28	4,0	3,0	12	1,7	0,9	40	2,9	1,9
X00-X19	Accidentes por fuego, humo	6	0,9	0,7	4	0,6	0,4	10	0,7	0,5
X41-X42, X44-X45	Envene. accidental por drogas	19	2,7	2,4	3	0,4	0,4	22	1,6	1,4
	Otros envenenamientos accident.	6	0,9	0,8	1	0,1	0,1	7	0,5	0,5
	Otros accidentes	55	7,8	6,4	23	3,3	1,4	78	5,6	3,7
X60-X84	Suicidio y autolesiones	92	13,1	10,8	29	4,1	3,3	121	8,6	7,1
X85-Y09	Homicidios	11	1,6	1,4	1	0,1	0,2	12	0,9	0,8
Y10-Y34	Eventos de intención no determ.	3	0,4	0,4	0	-	-	3	0,2	0,2
Y40-Y84	Complic. atención médica o quirurg.	12	1,7	1,2	8	1,1	0,7	20	1,4	0,9
	Otras causas externas	5	0,7	0,5	1	0,1	0,1	6	0,4	0,3

*Bruta por 100.000

** por 100.000 ajustadas por edad a la población europea estándar.

Fuente: Registro de Mortalidad. Dirección de Planificación y Ordenación Sanitaria. Departamento de Sanidad

**Tabla 18 C. Número de defunciones y tasas por causas seleccionadas y sexo.
COMARCA GIPUZKOA ESTE 2000-2004**

CIE-10	Causas	Varones			Mujeres			Ambos sexos		
		Nº	Tasa*	Tasa**	Nº	Tasa*	Tasa**	Nº	Tasa*	Tasa**
A00-B99, R75	Enf. Infecciosas y parasitarias	201	20,2	16,9	154	14,2	7,5	355	17,3	11,7
A00-A09	Enf.infecciosas intestinales	5	0,5	0,4	13	1,2	0,6	18	0,9	0,5
A15-A19, B90	Tuberculosis y efectos tardíos	15	1,5	1,2	9	0,9	0,4	24	1,2	0,7
A39	Infecc. meningococica	2	0,2	0,3	1	0,1	0,1	3	0,2	0,2
A40-A41	Septicemia	84	8,4	7,1	98	9,2	4,3	182	8,9	5,4
B15-B19	Hepatitis vírica	18	1,8	1,5	7	0,7	0,4	25	1,2	0,9
B20-B24	SIDA	55	5,5	4,7	12	1,1	1,0	67	3,3	2,8
R75	VIH	0	-	-	0	-	-	0	-	-
	Resto de enf.infecc. y parasit.	22	2,2	1,8	14	1,3	0,7	36	1,8	1,2
C00-D48	Tumores	3.214	322,7	269,0	2.031	191,3	113,9	5.245	254,9	178,2
C00-C14	T.M.labio cav. bucal y faringe	113	11,4	9,9	21	2,0	1,3	134	6,5	5,3
C15	T.M. esófago	116	11,7	10,0	32	3,0	1,7	148	7,2	5,5
C16	T.M. estómago	215	21,6	18,0	124	11,7	6,4	339	16,5	11,3
C18	T.M. colon	293	29,4	24,0	232	21,9	11,8	525	25,5	16,6
C19-C21	T.M. recto, rectosigmoide y ano	101	10,1	8,3	64	6,0	3,1	165	8,0	5,3
C22	T.M. hígado, vías biliares intrahep.	119	12,0	9,8	63	5,9	3,2	182	8,9	5,9
C25	T.M. páncreas	121	12,2	10,3	135	12,7	7,4	256	12,4	8,8
	Otros T.M. digestivos	56	5,6	4,6	71	6,7	3,5	127	6,2	3,9
C32	T.M. laringe	80	8,0	6,9	6	0,6	0,5	86	4,2	3,3
C33-C34	T.M. traquea bronquios y pulmón	746	74,9	62,6	157	14,8	10,7	903	43,9	32,9
	Otros T.M. respirat. e intratorácicos	16	1,6	1,4	13	1,2	0,8	29	1,4	1,1
C40-C41	T.M. huesos y cartílagos artc.	10	1,0	0,8	9	0,9	0,5	19	0,9	0,7
C43	Melanoma maligno piel	16	1,6	1,4	19	1,8	1,2	35	1,7	1,3
	Otros T.M. de la piel y tej.bland.	26	2,6	2,4	21	2,0	1,3	47	2,3	1,7
C50	T.M. mama	9	0,9	0,7	295	27,8	18,6	304	14,8	10,7
C53	T.M. cuello útero	0	-	-	20	1,9	1,6	20	1,0	0,9
C54-C55	T.M.de otras partes del útero	0	-	-	72	6,8	4,0	72	3,5	2,3
C56	T.M. ovario	0	-	-	62	5,8	4,1	62	3,0	2,2
	Otros T.M. genitales femeninos	0	-	-	25	2,4	1,3	25	1,2	0,8
C61	T.M. próstata	248	24,9	19,9	0	-	-	248	12,1	7,1
	Otros T.M.genitales masculinos	4	0,4	0,3	0	-	-	4	0,2	0,1
C64	T.M. Riñón	85	8,5	7,1	37	3,5	1,9	122	5,9	4,2
C67	T.M. vejiga	195	19,6	16,1	35	3,3	1,5	230	11,2	7,3
	Otros T.M. vías urinarias	3	0,3	0,2	1	0,1	0,1	4	0,2	0,1
C71	T.M. encéfalo	82	8,2	7,3	69	6,5	4,2	151	7,3	5,7
	Otros T.M.neurológicos y endoc.	10	1,0	0,8	16	1,5	0,9	26	1,3	0,9
C76-C80, C97	T.M.sitios mal defin, secundarios.	262	26,3	21,9	181	17,1	9,1	443	21,5	14,5
C81-C90, C96	T.M. tejido linfático y org. hematop.	113	11,4	9,3	105	9,9	5,7	218	10,6	7,2
C91-C95	Leucemias	74	7,4	6,3	62	5,8	3,5	136	6,6	4,6
D00-D09	Tumores in situ	0	-	-	0	-	-	0	-	-
D10-D36	T.Benignos	8	0,8	0,7	9	0,9	0,4	17	0,8	0,6
D46	Síndrome Mielodisplásico	28	2,8	2,3	19	1,8	0,7	47	2,3	1,3
	Otros T.de comportamiento incierto	65	6,5	5,6	56	5,3	3,0	121	5,9	4,2
D50-D89	Enf. de la sangre y org.hematopoy.	28	2,8	2,4	51	4,8	2,3	79	3,8	2,3
D50-D77	Enf. de la sangre y org.hematopoy.	28	2,8	2,4	46	4,3	1,9	74	3,6	2,1
D80-D89	Trast.de la inmunidad	0	-	-	5	0,5	0,4	5	0,2	0,2
E00-E90	Enf. endocrinas nutricionales	232	23,3	19,0	323	30,4	13,0	555	27,0	15,6
E10-E14	Diabetes Mellitus	200	20,1	16,2	277	26,1	11,0	477	23,2	13,1
	Resto de enf. de las gland.endocri.	32	3,2	2,8	46	4,3	2,0	78	3,8	2,4
F00-F99	Trastornos Mentales	213	21,4	18,8	523	49,3	18,4	736	35,8	18,7
F00-F09	Trast. orgánicos senil y presenil	200	20,1	17,7	513	48,3	17,9	713	34,7	18,0
F10	Trast. por abuso de alcohol	4	0,4	0,4	0	-	-	4	0,2	0,1
F11-F16, F18,F19	Trast. por abuso de drogas	3	0,3	0,2	0	-	-	3	0,2	0,1
	Otros trast.mentales	6	0,6	0,5	10	0,9	0,5	16	0,8	0,5
G00-H95	Enf.del Sist.Nervioso y órg.senti.	316	31,7	26,3	535	50,4	22,2	851	41,4	24,0
G00-G03	Meningitis	4	0,4	0,3	5	0,5	0,2	9	0,4	0,3
G30	Enf. de Alzheimer	133	13,4	11,1	338	31,8	12,6	471	22,9	12,1
	Otras enf. sist. nervioso y órganos	179	18,0	14,9	192	18,1	9,4	371	18,0	11,6

Tabla 18 C. (Continuación)

CIE-10	Causas	Varones			Mujeres			Ambos sexos		
		Nº	Tasa*	Tasa**	Nº	Tasa*	Tasa**	Nº	Tasa*	Tasa**
I00-I99	Enf. Sistema Circulatorio	2.562	257,2	213,6	2.905	273,6	111,6	5.467	265,7	154,9
I05-I09	Enf. reumáticas crónicas corazón	26	2,6	2,1	47	4,4	2,2	73	3,6	2,2
I10-I15	Enf. hipertensiva	123	12,4	10,4	169	15,9	6,4	292	14,2	8,3
I21	IAM	504	50,6	42,2	344	32,4	13,7	848	41,2	26,0
I20, I22-I25	Otras enf. isquémicas del corazón	406	40,8	33,4	298	28,1	11,2	704	34,2	20,0
I50	Insuficiencia cardíaca	222	22,3	19,5	446	42,0	16,0	668	32,5	17,7
	Otras enf. del corazón	377	37,9	31,8	485	45,7	18,8	862	41,9	24,8
I60-I69	Enf. cerebro-vascular	703	70,6	57,9	941	88,6	36,7	1644	79,9	45,6
I70	Ateroesclerosis	77	7,7	6,5	115	10,8	4,1	192	9,3	4,9
	Otras enf. de los vasos sanguíneos	124	12,5	9,9	60	5,7	2,5	184	8,9	5,4
J00-J99	Enf. Sistema Respiratorio	1.007	101,1	83,8	922	86,9	34,7	1.929	93,8	51,9
J10-J11	Influenza	6	0,6	0,5	6	0,6	0,3	12	0,6	0,4
J12-J18	Neumonías	117	11,8	10,0	149	14,0	5,6	266	12,9	7,2
J40-J44, J47	EPOC y enf. afines	539	54,1	43,4	256	24,1	9,9	795	38,6	21,3
J45-J46	Asma	6	0,6	0,5	23	2,2	1,0	29	1,4	0,9
J96	Insuficiencia respiratoria	71	7,1	6,4	98	9,2	3,7	169	8,2	4,7
	Otras enf. sistema respiratorio	268	26,9	23,1	390	36,7	14,2	658	32,0	17,5
K00-K93	Enf. Sistema Digestivo	479	48,1	40,4	468	44,1	20,4	947	46,0	29,3
K25-K28	Úlcera estómago, duodeno, yeyuno	11	1,1	0,9	8	0,8	0,3	19	0,9	0,6
K50-K52	Enteritis y colitis no infecc.	8	0,8	0,7	7	0,7	0,3	15	0,7	0,4
K55	Insuf. vascular intestinal	40	4,0	3,4	69	6,5	2,5	109	5,3	2,9
K70, K73-K74, K76.9	Cirrosis y enf. crónicas hígado	228	22,9	19,3	93	8,8	5,7	321	15,6	11,9
	Otras enf. sistema digestivo	192	19,3	16,2	291	27,4	11,6	483	23,5	13,5
L00-L99	Enf. de la piel y tej. celular subcut.	12	1,2	1,0	20	1,9	0,7	32	1,6	0,9
M00-M99	Enf. Sist. Osteomusc. y tej conj.	51	5,1	4,3	129	12,2	5,4	180	8,8	5,0
M05-M06, M15-M19	Artritis reumatoide y osteoartritis	7	0,7	0,6	13	1,2	0,5	20	1,0	0,6
M80-M82, M84,2	Osteoporosis y fracturas patológ.	30	3,0	2,6	76	7,2	2,7	106	5,2	2,7
	Otras enf. sistema osteomuscular	14	1,4	1,1	40	3,8	2,3	54	2,6	1,7
N00-N99	Enf. Sistema Genitourinario	186	18,7	15,5	197	18,6	7,7	383	18,6	10,5
N00-N99	Enf. riñón y uréter	138	13,9	11,2	136	12,8	5,6	274	13,3	7,6
N40-N51	Enf. genitales masculino	11	1,1	1,0	0	-	-	11	0,5	0,3
N60-N64, N70-N98	Enf. genital femenino y tast. mama	0	-	-	5	0,5	0,2	5	0,2	0,1
	Otras enf. sistema genitourinario	37	3,7	3,2	56	5,3	2,0	93	4,5	2,4
P00-P96	Afec. originad. en periodo perinatal	19	1,9	3,0	19	1,8	3,3	38	1,9	3,1
Q00-Q99	Malformaciones congénitas	24	2,4	2,7	22	2,1	2,6	46	2,2	2,6
Q00-Q07	Malf. congénitas sist. nervioso	0	-	-	0	-	-	0	-	-
Q20-Q28	Malf. congénitas sist. circulatorio	9	0,9	1,1	11	1,0	1,4	20	1,0	1,2
	Otras malf. congénitas	15	1,5	1,7	11	1,0	1,2	26	1,3	1,4
R00-R74	Causas mal definidas	194	19,5	17,0	351	33,1	13,6	545	26,5	15,7
R98-R99	PCR, causa desconocida	101	10,1	8,6	155	14,6	6,0	256	12,4	7,4
R54	Senilidad	22	2,2	2,0	100	9,4	3,4	122	5,9	3,0
R95	Muerte súbita infantil	2	0,2	0,3	2	0,2	0,3	4	0,2	0,3
	Resto de causas mal definidas	69	6,9	6,1	94	8,9	4,0	163	7,9	4,9
V01-Y98	Causas Externas	550	55,2	49,0	238	22,4	15,3	788	38,3	31,4
V01-V89	Accidentes tráfico vehic. motor	168	16,9	15,5	61	5,8	4,9	229	11,1	10,1
	Otros accidentes transporte	19	1,9	1,8	7	0,7	0,6	26	1,3	1,2
W00-W19	Caídas accidentales	63	6,3	5,7	26	2,5	1,3	89	4,3	3,3
W65-W84	Ahogamiento, sumersión, sofoca.	48	4,8	4,2	23	2,2	1,1	71	3,5	2,5
X00-X19	Accidentes por fuego, humo	1	0,1	0,1	2	0,2	0,1	3	0,2	0,1
X41-X42, X44-X45	Envene. accidental por drogas	38	3,8	3,1	5	0,5	0,4	43	2,1	1,8
	Otros envenenamientos accident.	2	0,2	0,2	1	0,1	0,0	3	0,2	0,1
	Otros accidentes	60	6,0	5,1	32	3,0	1,4	92	4,5	3,1
X60-X84	Suicidio y autolesiones	111	11,2	10,0	62	5,8	4,5	173	8,4	7,2
X85-Y09	Homicidios	12	1,2	1,1	4	0,4	0,3	16	0,8	0,7
Y10-Y34	Eventos de intención no determid.	4	0,4	0,3	3	0,3	0,2	7	0,3	0,3
Y40-Y84	Complic. atención médica o quirurg.	22	2,2	1,7	12	1,1	0,5	34	1,7	1,0
	Otras causas externas	2	0,2	0,1	0	-	-	2	0,1	0,1

*Bruta por 100.000

** por 100.000 ajustadas por edad a la población europea estándar.

Fuente: Registro de Mortalidad. Dirección de Planificación y Ordenación Sanitaria. Departamento de Sanidad

**Tabla 18 D. Número de defunciones y tasas por causas seleccionadas y sexo.
COMARCA INTERIOR 2000-2004**

CIE-10	Causas	Varones			Mujeres			Ambos sexos		
		Nº	Tasa*	Tasa**	Nº	Tasa*	Tasa**	Nº	Tasa*	Tasa**
A00-B99, R75	Enf. Infecciosas y parasitarias	120	16,6	13,0	94	12,8	8,0	214	14,7	10,2
A00-A09	Enf.infecciosas intestinales	7	1,0	0,8	5	0,7	0,3	12	0,8	0,5
A15-A19, B90	Tuberculosis y efectos tardíos	13	1,8	1,2	10	1,4	0,7	23	1,6	0,9
A39	Infecc. meningococica	4	0,6	0,6	4	0,6	0,7	8	0,6	0,6
A40-A41	Septicemia	42	5,8	4,4	47	6,4	4,0	89	6,1	4,0
B15-B19	Hepatitis vírica	16	2,2	1,6	14	1,9	1,0	30	2,1	1,3
B20-B24	SIDA	27	3,7	3,1	6	0,8	0,7	33	2,3	1,9
R75	VIH	0	-	-	0	-	-	0	-	-
	Resto de enf.infecc. y parasit.	11	1,5	1,3	8	1,1	0,7	19	1,3	0,9
C00-D48	Tumores	2.373	328,5	260,1	1.294	176,6	111,4	3.667	252,0	177,5
C00-C14	T.M.labio cav. bucal y faringe	81	11,2	9,4	16	2,2	1,4	97	6,7	5,2
C15	T.M. esófago	98	13,6	11,0	5	0,7	0,5	103	7,1	5,4
C16	T.M. estómago	160	22,2	16,5	81	11,1	6,6	241	16,6	10,9
C18	T.M. colon	176	24,4	17,9	120	16,4	9,7	296	20,3	13,3
C19-C21	T.M. recto, rectosigmoide y ano	74	10,2	8,4	36	4,9	3,0	110	7,6	5,2
C22	T.M. hígado, vías biliares intrahep.	93	12,9	10,3	54	7,4	4,2	147	10,1	7,0
C25	T.M. páncreas	102	14,1	11,5	91	12,4	7,3	193	13,3	9,5
	Otros T.M. digestivos	43	6,0	4,3	55	7,5	4,4	98	6,7	4,3
C32	T.M. laringe	82	11,4	9,4	7	1,0	0,9	89	6,1	5,0
C33-C34	T.M. traquea bronquios y pulmón	565	78,2	63,5	65	8,9	6,2	630	43,3	32,6
	Otros T.M. respirat. e intratorácicos	15	2,1	1,8	4	0,6	0,4	19	1,3	1,0
C40-C41	T.M. huesos y cartílagos artc.	5	0,7	0,6	3	0,4	0,2	8	0,6	0,4
C43	Melanoma maligno piel	10	1,4	1,1	14	1,9	1,3	24	1,7	1,2
	Otros T.M. de la piel y tej.bland.	22	3,1	2,4	15	2,1	1,0	37	2,5	1,6
C50	T.M. mama	1	0,1	0,1	191	26,1	18,7	192	13,2	10,0
C53	T.M. cuello útero	0	-	-	19	2,6	2,1	19	1,3	1,1
C54-C55	T.M.de otras partes del útero	0	-	-	46	6,3	3,8	46	3,2	2,1
C56	T.M. ovario	0	-	-	62	8,5	6,0	62	4,3	3,2
	Otros T.M. genitales femeninos	0	-	-	23	3,1	1,6	23	1,6	1,0
C61	T.M. próstata	226	31,3	24,1	0	-	-	226	15,5	9,5
	Otros T.M.genitales masculinos	9	1,3	1,0	0	-	-	9	0,6	0,5
C64	T.M. Riñón	51	7,1	5,3	19	2,6	1,7	70	4,8	3,3
C67	T.M. vejiga	133	18,4	14,2	24	3,3	1,6	157	10,8	7,0
	Otros T.M. vías urinarias	6	0,8	0,6	3	0,4	0,2	9	0,6	0,4
C71	T.M. encéfalo	42	5,8	4,8	46	6,3	5,0	88	6,1	4,8
	Otros T.M.neurológicos y endoc.	9	1,3	1,1	17	2,3	1,4	26	1,8	1,3
C76-C80, C97	T.M.sitios mal defin. secundarios.	166	23,0	18,5	112	15,3	8,9	278	19,1	13,3
C81-C90, C96	T.M. tejido linfático y org. hematop.	82	11,4	8,5	72	9,8	5,7	154	10,6	7,1
C91-C95	Leucemias	54	7,5	6,2	40	5,5	3,6	94	6,5	4,7
D00-D09	Tumores in situ	0	-	-	0	-	-	0	-	-
D10-D36	T.Benignos	5	0,7	0,6	8	1,1	0,5	13	0,9	0,6
D46	Síndrome Mielodisplásico	12	1,7	1,1	9	1,2	0,8	21	1,4	0,9
	Otros T.de comportamiento incierto	51	7,1	6,0	37	5,1	3,0	88	6,1	4,3
D50-D89	Enf. de la sangre y org.hematopoy.	17	2,4	2,0	26	3,6	1,8	43	3,0	1,9
D50-D77	Enf. de la sangre y org.hematopoy.	16	2,2	1,8	26	3,6	1,8	42	2,9	1,8
D80-D89	Trast.de la inmunidad	1	0,1	0,2	0	-	-	1	0,1	0,1
E00-E90	Enf. endocrinas nutricionales	137	19,0	15,0	241	32,9	15,2	378	26,0	15,5
E10-E14	Diabetes Mellitus	119	16,5	12,8	201	27,4	12,4	320	22,0	12,8
	Resto de enf. de las gland.endocri.	18	2,5	2,2	40	5,5	2,8	58	4,0	2,6
F00-F99	Trastornos Mentales	145	20,1	16,4	291	39,7	17,1	436	30,0	17,4
F00-F09	Trast. orgánicos senil y presenil	132	18,3	14,9	281	38,4	16,3	413	28,4	16,2
F10	Trast. por abuso de alcohol	7	1,0	0,8	2	0,3	0,2	9	0,6	0,5
F11-F16, F18,F19	Trast. por abuso de drogas	0	-	-	0	-	-	0	-	-
	Otros trast.mentales	6	0,8	0,7	8	1,1	0,6	14	1,0	0,6
G00-H95	Enf.del Sist.Nervioso y órg.senti.	241	33,4	26,4	303	41,4	20,3	544	37,4	23,1
G00-G03	Meningitis	3	0,4	0,3	1	0,1	0,1	4	0,3	0,2
G30	Enf. de Alzheimer	98	13,6	10,2	181	24,7	10,8	279	19,2	10,6
	Otras enf. sist. nervioso y órganos	140	19,4	15,9	121	16,5	9,4	261	17,9	12,2

Tabla 18 D. (Continuación)

CIE-10	Causas	Varones			Mujeres			Ambos sexos		
		Nº	Tasa*	Tasa**	Nº	Tasa*	Tasa**	Nº	Tasa*	Tasa**
I00-I99	Enf. Sistema Circulatorio	2.096	290,1	228,4	2.142	292,4	135,2	4.238	291,3	177,7
I05-I09	Enf. reumáticas crónicas corazón	17	2,4	1,9	41	5,6	3,0	58	4,0	2,5
I10-I15	Enf. hipertensiva	94	13,0	11,0	156	21,3	9,6	250	17,2	10,3
I21	IAM	408	56,5	44,7	258	35,2	17,5	666	45,8	30,1
I20, I22-I25	Otras enf. isquémicas del corazón	325	45,0	35,0	192	26,2	12,6	517	35,5	22,3
I50	Insuficiencia cardíaca	144	19,9	16,5	261	35,6	15,2	405	27,8	16,2
	Otras enf. del corazón	396	54,8	43,2	429	58,6	27,2	825	56,7	34,3
I60-I69	Enf. cerebro-vascular	546	75,6	57,7	658	89,8	40,9	1204	82,7	48,8
I70	Ateroesclerosis	75	10,4	8,1	97	13,2	5,6	172	11,8	6,7
	Otras enf. de los vasos sanguíneos	91	12,6	10,4	50	6,8	3,5	141	9,7	6,6
J00-J99	Enf. Sistema Respiratorio	679	94,0	74,0	506	69,1	31,6	1.185	81,4	48,1
J10-J11	Influenza	6	0,8	0,7	4	0,6	0,3	10	0,7	0,4
J12-J18	Neumonías	78	10,8	8,9	99	13,5	6,1	177	12,2	7,1
J40-J44, J47	NEOPC y enf. afines	407	56,3	43,3	170	23,2	10,9	577	39,7	23,3
J45-J46	Asma	6	0,8	0,6	20	2,7	1,4	26	1,8	1,1
J96	Insuficiencia respiratoria	28	3,9	3,5	48	6,6	2,9	76	5,2	3,0
	Otras enf. sistema respiratorio	154	21,3	17,0	165	22,5	9,9	319	21,9	13,0
K00-K93	Enf. Sistema Digestivo	381	52,7	41,8	286	39,0	19,7	667	45,8	29,6
K25-K28	Úlcera estómago, duodeno, yeyuno	11	1,5	1,3	11	1,5	0,7	22	1,5	1,0
K50-K52	Enteritis y colitis no infecc.	5	0,7	0,5	5	0,7	0,3	10	0,7	0,4
K55	Insuf. vascular intestinal	51	7,1	5,5	56	7,6	3,4	107	7,4	4,3
K70, K73-K74, K76.9	Cirrosis y enf. crónicas hígado	151	20,9	16,8	52	7,1	4,4	203	14,0	10,2
	Otras enf. sistema digestivo	163	22,6	17,7	162	22,1	10,9	325	22,3	13,7
L00-L99	Enf. de la piel y tej. celular subcut.	6	0,8	0,6	6	0,8	0,4	12	0,8	0,5
M00-M99	Enf. Sist. Osteomusc. y tej conj.	26	3,6	3,1	74	10,1	4,5	100	6,9	4,0
M05-M06, M15-M19	Artritis reumatoide y osteoartritis	2	0,3	0,2	12	1,6	0,8	14	1,0	0,6
M80-M82, M84,2	Osteoporosis y fracturas patológ.	16	2,2	2,0	41	5,6	2,3	57	3,9	2,2
	Otras enf. sistema osteomuscular	8	1,1	0,9	21	2,9	1,4	29	2,0	1,3
N00-N99	Enf. Sistema Genitourinario	126	17,4	14,3	110	15,0	7,0	236	16,2	9,6
N00-N99	Enf. riñón y uréter	105	14,5	11,9	84	11,5	5,4	189	13,0	7,7
N40-N51	Enf. genitales masculino	6	0,8	0,6	0	-	-	6	0,4	0,2
N60-N64, N70-N98	Enf. genital femenino y tast. mama	0	-	-	4	0,6	0,3	4	0,3	0,2
	Otras enf. sistema genitourinario	15	2,1	1,8	22	3,0	1,3	37	2,5	1,5
P00-P96	Afec. originad. en periodo perinatal	13	1,8	3,0	6	0,8	1,5	19	1,3	2,3
Q00-Q99	Malformaciones congénitas	9	1,3	1,5	9	1,2	1,8	18	1,2	1,6
Q00-Q07	Malf. congénitas sist. nervioso	0	-	-	2	0,3	0,5	2	0,1	0,3
Q20-Q28	Malf. congénitas sist. circulatorio	5	0,7	0,8	2	0,3	0,4	7	0,5	0,6
	Otras malf. congénitas	4	0,6	0,6	5	0,7	0,9	9	0,6	0,7
R00-R74	Causas mal definidas	153	21,2	18,0	268	36,6	16,2	421	28,9	17,5
R98-R99	PCR, causa desconocida	69	9,6	7,6	92	12,6	5,6	161	11,1	6,6
R54	Senilidad	35	4,8	4,6	136	18,6	7,8	171	11,8	6,8
R95	Muerte súbita infantil	3	0,4	0,7	0	-	-	3	0,2	0,4
	Resto de causas mal definidas	46	6,4	5,0	40	5,5	2,7	86	5,9	3,7
V01-Y98	Causas Externas	397	55,0	47,3	179	24,4	17,2	576	39,6	32,0
V01-V89	Accidentes tráfico vehic. motor	148	20,5	18,4	59	8,1	7,1	207	14,2	12,7
	Otros accidentes transporte	10	1,4	1,2	1	0,1	0,1	11	0,8	0,6
W00-W19	Caídas accidentales	38	5,3	4,3	21	2,9	1,9	59	4,1	2,9
W65-W84	Ahogamiento, sumersión, sofoca.	25	3,5	2,8	19	2,6	1,2	44	3,0	2,1
X00-X19	Accidentes por fuego, humo	10	1,4	1,1	2	0,3	0,2	12	0,8	0,6
X41-X42, X44-X45	Envene. accidental por drogas	19	2,6	2,2	2	0,3	0,3	21	1,4	1,2
	Otros envenenamientos accident.	2	0,3	0,3	2	0,3	0,2	4	0,3	0,2
	Otros accidentes	48	6,6	5,8	26	3,6	1,7	74	5,1	3,7
X60-X84	Suicidio y autolesiones	72	10,0	8,6	33	4,5	3,4	105	7,2	5,9
X85-Y09	Homicidios	5	0,7	0,6	3	0,4	0,3	8	0,6	0,5
Y10-Y34	Eventos de intención no determid.	4	0,6	0,5	0	-	-	4	0,3	0,2
Y40-Y84	Complic. atención médica o quirurg.	13	1,8	1,4	11	1,5	0,8	24	1,7	1,1
	Otras causas externas	3	0,4	0,3	0	-	-	3	0,2	0,1

*Bruta por 100.000

** por 100.000 ajustadas por edad a la población europea estándar.

Fuente: Registro de Mortalidad. Dirección de Planificación y Ordenación Sanitaria. Departamento de Sanidad

**Tabla 18 E. Número de defunciones y tasas por causas seleccionadas y sexo.
COMARCA EZKERRALDEA-ENKARTERRI 2000-2004**

CIE-10	Causas	Varones			Mujeres			Ambos sexos		
		Nº	Tasa*	Tasa**	Nº	Tasa*	Tasa**	Nº	Tasa*	Tasa**
A00-B99, R75	Enf. Infecciosas y parasitarias	183	25,6	21,0	164	22,0	11,3	347	23,8	16,0
A00-A09	Enf.infecciosas intestinales	6	0,8	0,6	8	1,1	0,4	14	1,0	0,5
A15-A19, B90	Tuberculosis y efectos tardíos	14	2,0	1,4	8	1,1	0,6	22	1,5	1,0
A39	Infecc. meningococica	2	0,3	0,5	2	0,3	0,2	4	0,3	0,3
A40-A41	Septicemia	71	10,0	8,3	79	10,6	4,9	150	10,3	6,4
B15-B19	Hepatitis vírica	24	3,4	2,4	33	4,4	2,0	57	3,9	2,2
B20-B24	SIDA	55	7,7	6,6	18	2,4	2,2	73	5,0	4,4
R75	VIH	0	-	-	0	-	-	0	-	-
	Resto de enf.infecc. y parasit.	11	1,5	1,3	16	2,1	1,1	27	1,9	1,2
C00-D48	Tumores	2.828	396,3	299,9	1.486	199,0	114,5	4.314	295,4	195,4
C00-C14	T.M.labio cav. bucal y faringe	119	16,7	14,0	19	2,5	1,7	138	9,5	7,6
C15	T.M. esófago	104	14,6	11,9	6	0,8	0,5	110	7,5	5,8
C16	T.M. estómago	210	29,4	21,9	112	15,0	8,7	322	22,1	14,5
C18	T.M. colon	240	33,6	24,7	161	21,6	11,2	401	27,5	17,0
C19-C21	T.M. recto, rectosigmoide y ano	100	14,0	10,4	50	6,7	4,0	150	10,3	6,7
C22	T.M. hígado, vías biliares intrahep.	111	15,6	11,1	83	11,1	5,3	194	13,3	8,0
C25	T.M. páncreas	89	12,5	9,5	78	10,4	5,6	167	11,4	7,5
	Otros T.M. digestivos	44	6,2	4,5	44	5,9	3,2	88	6,0	3,8
C32	T.M. laringe	88	12,3	10,2	1	0,1	0,1	89	6,1	4,8
C33-C34	T.M. traquea bronquios y pulmón	702	98,4	73,5	84	11,3	7,1	786	53,8	36,6
	Otros T.M. respirat. e intratorácicos	23	3,2	2,7	7	0,9	0,6	30	2,1	1,6
C40-C41	T.M. huesos y cartílagos artc.	3	0,4	0,3	1	0,1	0,1	4	0,3	0,2
C43	Melanoma maligno piel	13	1,8	1,6	11	1,5	1,0	24	1,6	1,2
	Otros T.M. de la piel y tej.bland.	19	2,7	2,0	22	3,0	1,7	41	2,8	1,9
C50	T.M. mama	1	0,1	0,1	250	33,5	22,1	251	17,2	12,1
C53	T.M. cuello útero	0	-	-	20	2,7	1,9	20	1,4	1,0
C54-C55	T.M.de otras partes del útero	0	-	-	51	6,8	3,8	51	3,5	2,2
C56	T.M. ovario	0	-	-	69	9,2	6,3	69	4,7	3,4
	Otros T.M. genitales femeninos	0	-	-	19	2,5	1,5	19	1,3	0,9
C61	T.M. próstata	218	30,6	22,3	0	-	-	218	14,9	8,4
	Otros T.M.genitales masculinos	7	1,0	0,9	0	-	-	7	0,5	0,4
C64	T.M. Riñón	54	7,6	5,9	27	3,6	2,0	81	5,6	3,8
C67	T.M. vejiga	145	20,3	14,8	25	3,4	1,6	170	11,6	7,1
	Otros T.M. vías urinarias	3	0,4	0,3	2	0,3	0,1	5	0,3	0,2
C71	T.M. encéfalo	64	9,0	6,7	34	4,6	3,0	98	6,7	4,8
	Otros T.M.neurológicos y endoc.	7	1,0	0,8	9	1,2	0,6	16	1,1	0,7
C76-C80, C97	T.M.sitios mal defin, secundarios.	250	35,0	27,3	113	15,1	8,0	363	24,9	16,4
C81-C90, C96	T.M. tejido linfático y org. hematop.	80	11,2	8,7	87	11,7	5,9	167	11,4	7,2
C91-C95	Leucemias	68	9,5	6,7	41	5,5	3,0	109	7,5	4,5
D00-D09	Tumores in situ	0	-	-	0	-	-	0	-	-
D10-D36	T.Benignos	5	0,7	0,5	10	1,3	0,7	15	1,0	0,7
D46	Síndrome Mielodisplásico	14	2,0	1,4	7	0,9	0,4	21	1,4	0,8
	Otros T.de comportamiento incierto	47	6,6	5,1	43	5,8	3,0	90	6,2	4,0
D50-D89	Enf. de la sangre y org.hematopoy.	24	3,4	2,9	40	5,4	2,6	64	4,4	2,8
D50-D77	Enf. de la sangre y org.hematopoy.	23	3,2	2,8	37	5,0	2,3	60	4,1	2,6
D80-D89	Trast.de la inmunidad	1	0,1	0,1	3	0,4	0,3	4	0,3	0,2
E00-E90	Enf. endocrinas nutricionales	160	22,4	17,1	257	34,4	15,2	417	28,6	16,1
E10-E14	Diabetes Mellitus	138	19,3	14,6	226	30,3	13,1	364	24,9	13,8
	Resto de enf. de las gland.endocri.	22	3,1	2,5	31	4,2	2,1	53	3,6	2,4
F00-F99	Trastornos Mentales	161	22,6	18,5	392	52,5	21,6	553	37,9	20,9
F00-F09	Trast. orgánicos senil y presenil	153	21,4	17,6	385	51,6	20,9	538	36,8	20,1
F10	Trast. por abuso de alcohol	5	0,7	0,5	1	0,1	0,1	6	0,4	0,3
F11-F16, F18,F19	Trast. por abuso de drogas	0	-	-	1	0,1	0,1	1	0,1	0,1
	Otros trast.mentales	3	0,4	0,3	5	0,7	0,5	8	0,6	0,4
G00-H95	Enf.del Sist.Nervioso y órg.senti.	200	28,0	20,6	315	42,2	21,3	515	35,3	20,9
G00-G03	Meningitis	1	0,1	0,1	5	0,7	0,5	6	0,4	0,3
G30	Enf. de Alzheimer	85	11,9	8,3	177	23,7	9,9	262	17,9	9,5
	Otras enf. sist. nervioso y órganos	114	16,0	12,1	133	17,8	11,0	247	16,9	11,1

Tabla 18 E. (Continuación)

CIE-10	Causas	Varones			Mujeres			Ambos sexos		
		Nº	Tasa*	Tasa**	Nº	Tasa*	Tasa**	Nº	Tasa*	Tasa**
I00-I99	Enf. Sistema Circulatorio	2.077	291,0	224,1	2.298	307,7	133,7	4.375	299,6	173,9
I05-I09	Enf. reumáticas crónicas corazón	12	1,7	1,3	46	6,2	2,9	58	4,0	2,3
I10-I15	Enf. hipertensiva	96	13,5	10,5	173	23,2	9,6	269	18,4	10,3
I21	IAM	378	53,0	41,1	268	35,9	16,5	646	44,2	27,4
I20, I22-I25	Otras enf. isquémicas del corazón	380	53,2	40,3	200	26,8	11,8	580	39,7	24,1
I50	Insuficiencia cardíaca	154	21,6	18,8	296	39,6	16,4	450	30,8	17,3
	Otras enf. del corazón	397	55,6	42,7	483	64,7	28,7	880	60,3	34,9
I60-I69	Enf. cerebro-vascular	488	68,4	51,1	688	92,1	39,9	1176	80,5	45,5
I70	Ateroesclerosis	72	10,1	8,4	95	12,7	5,2	167	11,4	6,4
	Otras enf. de los vasos sanguíneos	100	14,0	10,1	49	6,6	2,9	149	10,2	5,8
J00-J99	Enf. Sistema Respiratorio	851	119,2	91,4	534	71,5	30,7	1.385	94,8	52,8
J10-J11	Influenza	3	0,4	0,3	3	0,4	0,2	6	0,4	0,2
J12-J18	Neumonías	96	13,5	11,2	112	15,0	6,4	208	14,2	8,2
J40-J44, J47	NEOOC y enf. afines	506	70,9	53,2	142	19,0	8,2	648	44,4	24,3
J45-J46	Asma	12	1,7	1,3	27	3,6	1,5	39	2,7	1,5
J96	Insuficiencia respiratoria	49	6,9	5,3	56	7,5	3,1	105	7,2	4,0
	Otras enf. sistema respiratorio	185	25,9	20,1	194	26,0	11,3	379	26,0	14,5
K00-K93	Enf. Sistema Digestivo	472	66,1	52,2	340	45,5	23,3	812	55,6	36,2
K25-K28	Úlcera estómago, duodeno, yeyuno	18	2,5	1,9	9	1,2	0,6	27	1,9	1,2
K50-K52	Enteritis y colitis no infecc.	4	0,6	0,4	4	0,5	0,3	8	0,6	0,4
K55	Insuf. vascular intestinal	59	8,3	6,0	47	6,3	2,5	106	7,3	3,9
K70, K73-K74, K76.9	Cirrosis y enf. crónicas hígado	221	31,0	25,9	89	11,9	7,7	310	21,2	16,3
	Otras enf. sistema digestivo	170	23,8	18,0	191	25,6	12,1	361	24,7	14,5
L00-L99	Enf. de la piel y tej. celular subcut.	6	0,8	0,6	17	2,3	1,1	23	1,6	0,9
M00-M99	Enf. Sist. Osteomusc. y tej conj.	29	4,1	3,4	78	10,4	4,6	107	7,3	4,3
M05-M06, M15-M19	Artritis reumatoide y osteoartritis	2	0,3	0,2	17	2,3	1,0	19	1,3	0,7
M80-M82, M84,2	Osteoporosis y fracturas patológ.	12	1,7	1,6	36	4,8	2,0	48	3,3	1,9
	Otras enf. sistema osteomuscular	15	2,1	1,7	25	3,4	1,7	40	2,7	1,7
N00-N99	Enf. Sistema Genitourinario	135	18,9	15,5	118	15,8	7,0	253	17,3	10,0
N00-N99	Enf. riñón y uréter	109	15,3	12,2	89	11,9	5,4	198	13,6	7,8
N40-N51	Enf. genitales masculino	7	1,0	0,9	0	-	-	7	0,5	0,3
N60-N64, N70-N98	Enf. genital femenino y tast. mama	0	0,0	0,0	4	0,5	0,2	4	0,3	0,1
	Otras enf. sistema genitourinario	19	2,7	2,4	25	3,4	1,4	44	3,0	1,7
P00-P96	Afec. originad. en periodo perinatal	19	2,7	5,3	14	1,9	4,3	33	2,3	4,8
Q00-Q99	Malformaciones congénitas	15	2,1	3,1	15	2,0	3,7	30	2,1	3,4
Q00-Q07	Malf. congénitas sist. nervioso	1	0,1	0,3	0	-	-	1	0,1	0,2
Q20-Q28	Malf. congénitas sist. circulatorio	5	0,7	1,2	11	1,5	2,6	16	1,1	1,9
	Otras malf. congénitas	9	1,3	1,6	4	0,5	1,0	13	0,9	1,3
R00-R74	Causas mal definidas	105	14,7	12,6	163	21,8	9,8	268	18,4	11,3
R98-R99	PCR, causa desconocida	41	5,7	4,7	35	4,7	2,5	76	5,2	3,3
R54	Senilidad	19	2,7	2,8	71	9,5	3,8	90	6,2	3,5
R95	Muerte súbita infantil	1	0,1	0,3	0	-	-	1	0,1	0,2
	Resto de causas mal definidas	44	6,2	4,8	57	7,6	3,6	101	6,9	4,3
V01-Y98	Causas Externas	424	59,4	50,9	155	20,8	15,5	579	39,6	32,6
V01-V89	Accidentes tráfico vehic. motor	132	18,5	16,7	51	6,8	6,3	183	12,5	11,5
	Otros accidentes transporte	11	1,5	1,5	1	0,1	0,3	12	0,8	0,9
W00-W19	Caídas accidentales	55	7,7	6,2	33	4,4	2,1	88	6,0	4,1
W65-W84	Ahogamiento, sumersión, sofoca.	29	4,1	3,8	8	1,1	0,5	37	2,5	2,0
X00-X19	Accidentes por fuego, humo	2	0,3	0,2	3	0,4	0,3	5	0,3	0,3
X41-X42, X44-X45	Envene. accidental por drogas	31	4,3	3,7	5	0,7	0,6	36	2,5	2,2
	Otros envenenamientos accident.	1	0,1	0,1	1	0,1	0,2	2	0,1	0,1
	Otros accidentes	34	4,8	4,4	11	1,5	1,2	45	3,1	2,7
X60-X84	Suicidio y autolesiones	98	13,7	11,0	30	4,0	2,9	128	8,8	6,8
X85-Y09	Homicidios	11	1,5	1,3	3	0,4	0,4	14	1,0	0,9
Y10-Y34	Eventos de intención no determ.	5	0,7	0,5	3	0,4	0,3	8	0,6	0,4
Y40-Y84	Complic. atención médica o quirurg.	14	2,0	1,5	6	0,8	0,4	20	1,4	0,8
	Otras causas externas	1	0,1	0,1	0	-	-	1	0,1	0,0

*Bruta por 100.000

** por 100.000 ajustadas por edad a la población europea estándar.

Fuente: Registro de Mortalidad. Dirección de Planificación y Ordenación Sanitaria. Departamento de Sanidad

**Tabla 18 F. Número de defunciones y tasas por causas seleccionadas y sexo.
COMARCA URIBE 2000-2004**

CIE-10	Causas	Varones			Mujeres			Ambos sexos		
		Nº	Tasa*	Tasa**	Nº	Tasa*	Tasa**	Nº	Tasa*	Tasa**
A00-B99, R75	Enf. Infecciosas y parasitarias	81	16,5	15,1	69	13,4	8,4	150	14,9	11,5
A00-A09	Enf.infecciosas intestinales	1	0,2	0,2	0	-	-	1	0,1	0,1
A15-A19, B90	Tuberculosis y efectos tardíos	9	1,8	1,7	5	1,0	0,6	14	1,4	1,1
A39	Infecc. meningococica	1	0,2	0,2	3	0,6	0,9	4	0,4	0,5
A40-A41	Septicemia	36	7,4	6,9	44	8,5	4,5	80	7,9	5,6
B15-B19	Hepatitis vírica	7	1,4	1,4	6	1,2	0,9	13	1,3	1,1
B20-B24	SIDA	20	4,1	3,6	5	1,0	0,8	25	2,5	2,2
R75	VIH	0	-	-	0	-	-	0	-	-
	Resto de enf.infecc. y parasit.	7	1,4	1,3	6	1,2	0,8	13	1,3	1,0
C00-D48	Tumores	1.398	285,3	262,3	837	161,9	114,9	2.235	222,0	177,3
C00-C14	T.M.labio cav. bucal y faringe	63	12,9	12,0	1	0,2	0,2	64	6,4	5,9
C15	T.M. esófago	44	9,0	8,1	9	1,7	1,3	53	5,3	4,5
C16	T.M. estómago	82	16,7	15,2	46	8,9	5,6	128	12,7	9,7
C18	T.M. colon	135	27,6	25,2	59	11,4	7,6	194	19,3	15,0
C19-C21	T.M. recto, rectosigmoide y ano	44	9,0	8,3	31	6,0	4,2	75	7,5	5,9
C22	T.M. hígado, vías biliares intrahep.	61	12,5	11,5	23	4,5	2,9	84	8,3	6,6
C25	T.M. páncreas	49	10,0	9,1	45	8,7	5,9	94	9,3	7,3
	Otros T.M. digestivos	21	4,3	4,0	30	5,8	3,4	51	5,1	3,7
C32	T.M. laringe	39	8,0	7,2	1	0,2	0,2	40	4,0	3,4
C33-C34	T.M. traquea bronquios y pulmón	344	70,2	63,6	69	13,4	10,6	413	41,0	34,1
	Otros T.M. respirat. e intratorácicos	10	2,0	1,8	7	1,4	0,9	17	1,7	1,4
C40-C41	T.M. huesos y cartílagos artc.	2	0,4	0,4	0	-	-	2	0,2	0,2
C43	Melanoma maligno piel	14	2,9	2,7	10	1,9	1,5	24	2,4	1,9
	Otros T.M. de la piel y tej.bland.	6	1,2	1,3	5	1,0	0,6	11	1,1	0,8
C50	T.M. mama	2	0,4	0,4	142	27,5	20,9	144	14,3	11,7
C53	T.M. cuello útero	0	-	-	9	1,7	1,4	9	0,9	0,8
C54-C55	T.M.de otras partes del útero	0	-	-	35	6,8	4,5	35	3,5	2,6
C56	T.M. ovario	0	-	-	53	10,3	8,3	53	5,3	4,5
	Otros T.M. genitales femeninos	0	-	-	16	3,1	2,1	16	1,6	1,2
C61	T.M. próstata	96	19,6	18,8	0	-	0,0	96	9,5	6,8
	Otros T.M.genitales masculinos	6	1,2	1,2	0	-	0,0	6	0,6	0,4
C64	T.M. Riñón	36	7,4	6,8	14	2,7	1,8	50	5,0	4,0
C67	T.M. vejiga	69	14,1	12,9	14	2,7	1,4	83	8,2	5,7
	Otros T.M. vías urinarias	1	0,2	0,2	2	0,4	0,3	3	0,3	0,2
C71	T.M. encéfalo	37	7,6	7,1	24	4,6	3,8	61	6,1	5,3
	Otros T.M.neurológicos y endoc.	5	1,0	1,0	8	1,6	1,4	13	1,3	1,2
C76-C80, C97	T.M.sitios mal defin, secundarios.	128	26,1	23,9	79	15,3	9,7	207	20,6	16,3
C81-C90, C96	T.M. tejido linfático y org. hematop.	47	9,6	8,7	41	7,9	5,8	88	8,7	6,9
C91-C95	Leucemias	22	4,5	4,2	22	4,3	3,2	44	4,4	3,5
D00-D09	Tumores in situ	0	-	-	0	-	-	0	-	-
D10-D36	T.Benignos	6	1,2	1,0	5	1,0	0,6	11	1,1	0,8
D46	Síndrome Mielodisplásico	7	1,4	1,4	3	0,6	0,3	10	1,0	0,7
	Otros T.de comportamiento incierto	22	4,5	4,3	34	6,6	4,8	56	5,6	4,4
D50-D89	Enf. de la sangre y org.hematopoy.	14	2,9	2,6	23	4,5	2,4	37	3,7	2,6
D50-D77	Enf. de la sangre y org.hematopoy.	13	2,7	2,5	23	4,5	2,4	36	3,6	2,5
D80-D89	Trast.de la inmunidad	1	0,2	0,2	0	-	-	1	0,1	0,1
E00-E90	Enf. endocrinas nutricionales	71	14,5	13,5	119	23,0	12,5	190	18,9	12,8
E10-E14	Diabetes Mellitus	66	13,5	12,6	104	20,1	10,6	170	16,9	11,2
	Resto de enf. de las gland.endocri.	5	1,0	0,9	15	2,9	2,0	20	2,0	1,6
F00-F99	Trastornos Mentales	78	15,9	15,5	201	38,9	18,4	279	27,7	17,7
F00-F09	Trast. orgánicos senil y presenil	71	14,5	14,3	197	38,1	17,9	268	26,6	16,9
F10	Trast. por abuso de alcohol	6	1,2	1,1	0	-	-	6	0,6	0,5
F11-F16, F18,F19	Trast. por abuso de drogas	0	-	-	0	-	-	0	-	-
	Otros trast.mentales	1	0,2	0,2	4	0,8	0,5	5	0,5	0,4
G00-H95	Enf.del Sist.Nervioso y órg.senti.	130	26,5	24,6	224	43,3	22,5	354	35,2	24,0
G00-G03	Meningitis	4	0,8	0,8	0	0,0	0,0	4	0,4	0,4
G30	Enf. de Alzheimer	68	13,9	12,7	161	31,1	14,9	229	22,7	14,4
	Otras enf. sist. nervioso y órganos	58	11,8	11,1	63	12,2	7,6	121	12,0	9,2

Tabla 18 F. (Continuación)

CIE-10	Causas	Varones			Mujeres			Ambos sexos		
		Nº	Tasa*	Tasa**	Nº	Tasa*	Tasa**	Nº	Tasa*	Tasa**
I00-I99	Enf. Sistema Circulatorio	1.202	245,3	233,3	1.431	276,8	138,1	2.633	261,5	180,0
I05-I09	Enf. reumáticas crónicas corazón	5	1,0	1,0	22	4,3	2,5	27	2,7	1,9
I10-I15	Enf. hipertensiva	40	8,2	7,7	93	18,0	8,7	133	13,2	8,8
I21	IAM	201	41,0	38,7	137	26,5	14,2	338	33,6	25,0
I20, I22-I25	Otras enf. isquémicas del corazón	205	41,8	38,9	124	24,0	12,2	329	32,7	23,0
I50	Insuficiencia cardíaca	94	19,2	19,4	198	38,3	17,7	292	29,0	18,6
	Otras enf. del corazón	206	42,0	40,1	245	47,4	23,9	451	44,8	31,2
I60-I69	Enf. cerebro-vascular	325	66,3	62,3	482	93,2	47,5	807	80,1	54,3
I70	Ateroesclerosis	50	10,2	10,4	87	16,8	7,6	137	13,6	8,8
	Otras enf. de los vasos sanguíneos	76	15,5	14,8	43	8,3	3,9	119	11,8	8,3
J00-J99	Enf. Sistema Respiratorio	426	86,9	83,7	342	66,2	32,3	768	76,3	50,9
J10-J11	Influenza	0	-	-	1	0,2	0,1	1	0,1	0,1
J12-J18	Neumonías	63	12,9	13,2	73	14,1	6,9	136	13,5	9,1
J40-J44, J47	NEOPC y enf. afines	229	46,7	43,8	87	16,8	8,2	316	31,4	20,9
J45-J46	Asma	10	2,0	1,8	17	3,3	2,0	27	2,7	1,9
J96	Insuficiencia respiratoria	25	5,1	4,9	34	6,6	3,0	59	5,9	3,9
	Otras enf. sistema respiratorio	99	20,2	20,0	130	25,2	12,1	229	22,7	15,1
K00-K93	Enf. Sistema Digestivo	211	43,1	39,8	173	33,5	19,2	384	38,1	28,1
K25-K28	Úlcera estómago, duodeno, yeyuno	4	0,8	0,8	6	1,2	0,6	10	1,0	0,7
K50-K52	Enteritis y colitis no infecc.	1	0,2	0,2	1	0,2	0,1	2	0,2	0,1
K55	Insuf. vascular intestinal	23	4,7	4,8	28	5,4	2,6	51	5,1	3,3
K70, K73-K74, K76.9	Cirrosis y enf. crónicas hígado	94	19,2	17,4	32	6,2	4,7	126	12,5	10,5
	Otras enf. sistema digestivo	89	18,2	16,7	106	20,5	11,3	195	19,4	13,5
L00-L99	Enf. de la piel y tej. celular subcut.	3	0,6	0,6	6	1,2	0,5	9	0,9	0,6
M00-M99	Enf. Sist. Osteomusc. y tej. conj.	12	2,5	2,1	40	7,7	4,0	52	5,2	3,4
M05-M06, M15-M19	Artritis reumatoide y osteoartritis	1	0,2	0,2	4	0,8	0,3	5	0,5	0,3
M80-M82, M84,2	Osteoporosis y fracturas patológ.	6	1,2	1,1	21	4,1	2,0	27	2,7	1,7
	Otras enf. sistema osteomuscular	5	1,0	0,9	15	2,9	1,7	20	2,0	1,4
N00-N99	Enf. Sistema Genitourinario	67	13,7	13,5	65	12,6	6,8	132	13,1	9,0
N00-N99	Enf. riñón y uréter	55	11,2	11,2	56	10,8	5,9	111	11,0	7,6
N40-N51	Enf. genitales masculino	3	0,6	0,7	0	-	-	3	0,3	0,2
N60-N64, N70-N98	Enf. genital femenino y tast. mama	0	-	-	1	0,2	0,1	1	0,1	0,1
	Otras enf. sistema genitourinario	9	1,8	1,7	8	1,6	0,8	17	1,7	1,1
P00-P96	Afec. originad. en periodo perinatal	2	0,4	0,7	3	0,6	1,0	5	0,5	0,8
Q00-Q99	Malformaciones congénitas	13	2,7	3,1	9	1,7	2,6	22	2,2	2,8
Q00-Q07	Malf. congénitas sist. nervioso	2	0,4	0,5	0	-	-	2	0,2	0,3
Q20-Q28	Malf. congénitas sist. circulatorio	5	1,0	1,2	4	0,8	1,3	9	0,9	1,3
	Otras malf. congénitas	6	1,2	1,4	5	1,0	1,2	11	1,1	1,3
R00-R74	Causas mal definidas	77	15,7	15,8	155	30,0	14,3	232	23,0	15,4
R98-R99	PCR, causa desconocida	35	7,1	6,9	34	6,6	3,2	69	6,9	4,7
R54	Senilidad	19	3,9	4,6	69	13,4	5,9	88	8,7	5,5
R95	Muerte súbita infantil	0	-	-	1	0,2	0,3	1	0,1	0,2
	Resto de causas mal definidas	23	4,7	4,4	51	9,9	4,9	74	7,4	5,0
V01-Y98	Causas Externas	194	39,6	35,7	97	18,8	14,3	291	28,9	24,5
V01-V89	Accidentes tráfico vehic. motor	77	15,7	14,3	30	5,8	5,2	107	10,6	9,8
	Otros accidentes transporte	3	0,6	0,5	0	-	-	3	0,3	0,3
W00-W19	Caídas accidentales	26	5,3	5,0	15	2,9	1,6	41	4,1	3,0
W65-W84	Ahogamiento, sumersión, sofoca.	14	2,9	2,5	8	1,6	0,9	22	2,2	1,6
X00-X19	Accidentes por fuego, humo	1	0,2	0,2	0	-	-	1	0,1	0,1
X41-X42, X44-X45	Envene. accidental por drogas	6	1,2	1,0	1	0,2	0,2	7	0,7	0,6
	Otros envenenamientos accident.	0	0,0	0,0	1	0,2	0,1	1	0,1	0,1
	Otros accidentes	8	1,6	1,7	6	1,2	0,6	14	1,4	1,2
X60-X84	Suicidio y autolesiones	47	9,6	8,3	22	4,3	3,7	69	6,9	5,8
X85-Y09	Homicidios	2	0,4	0,4	2	0,4	0,3	4	0,4	0,4
Y10-Y34	Eventos de intención no determid.	4	0,8	0,8	3	0,6	0,6	7	0,7	0,7
Y40-Y84	Complic. atención médica o quirurg.	6	1,2	1,1	9	1,7	1,1	15	1,5	1,1
	Otras causas externas	0	-	-	0	-	-	0	-	-

*Bruta por 100.000

** por 100.000 ajustadas por edad a la población europea estándar.

Fuente: Registro de Mortalidad. Dirección de Planificación y Ordenación Sanitaria. Departamento de Sanidad

**Tabla 18 G. Número de defunciones y tasas por causas seleccionadas y sexo.
COMARCA BILBAO 2000-2004**

CIE-10	Causas	Varones			Mujeres			Ambos sexos		
		Nº	Tasa*	Tasa**	Nº	Tasa*	Tasa**	Nº	Tasa*	Tasa**
A00-B99, R75	Enf. Infecciosas y parasitarias	229	27,8	21,8	163	17,8	10,1	392	22,5	15,4
A00-A09	Enf.infecciosas intestinales	9	1,1	0,8	9	1,0	0,3	18	1,0	0,5
A15-A19, B90	Tuberculosis y efectos tardíos	14	1,7	1,1	20	2,2	0,9	34	2,0	1,0
A39	Infecc. meningococica	3	0,4	0,6	0	0,0	0,0	3	0,2	0,3
A40-A41	Septicemia	61	7,4	5,1	72	7,9	3,7	133	7,6	4,1
B15-B19	Hepatitis vírica	20	2,4	1,7	9	1,0	0,3	29	1,7	0,9
B20-B24	SIDA	106	12,9	11,1	39	4,3	3,9	145	8,3	7,4
R75	VIH	1	0,1	0,1	0	-	-	1	0,1	0,1
	Resto de enf.infecc. y parasit.	16	1,9	1,5	14	1,5	1,0	30	1,7	1,2
C00-D48	Tumores	3.337	405,2	295,9	2.094	228,3	124,6	5.431	312,0	195,0
C00-C14	T.M.labio cav. bucal y faringe	132	16,0	13,7	26	2,8	1,9	158	9,1	7,2
C15	T.M. esófago	113	13,7	11,2	15	1,6	0,8	128	7,4	5,4
C16	T.M. estómago	204	24,8	18,4	122	13,3	6,4	326	18,7	11,5
C18	T.M. colon	315	38,3	26,6	250	27,3	13,0	565	32,5	18,3
C19-C21	T.M. recto, rectosigmoide y ano	104	12,6	9,1	77	8,4	4,0	181	10,4	6,1
C22	T.M. hígado, vías biliares intrahep.	155	18,8	12,6	81	8,8	3,9	236	13,6	7,7
C25	T.M. páncreas	115	14,0	10,6	126	13,7	7,5	241	13,8	9,0
	Otros T.M. digestivos	55	6,7	4,5	68	7,4	3,5	123	7,1	3,9
C32	T.M. laringe	107	13,0	10,5	5	0,6	0,4	112	6,4	4,8
C33-C34	T.M. traquea bronquios y pulmón	819	99,4	73,5	146	15,9	10,7	965	55,4	37,7
	Otros T.M. respirat. e intratorácicos	26	3,2	2,4	11	1,2	0,7	37	2,1	1,4
C40-C41	T.M. huesos y cartílagos artc.	7	0,9	0,7	5	0,6	0,4	12	0,7	0,6
C43	Melanoma maligno piel	16	1,9	1,5	20	2,2	1,2	36	2,1	1,3
	Otros T.M. de la piel y tej.bland.	28	3,4	2,6	27	2,9	1,6	55	3,2	2,0
C50	T.M. mama	3	0,4	0,3	308	33,6	21,4	311	17,9	12,3
C53	T.M. cuello útero	0	-	-	26	2,8	1,9	26	1,5	1,1
C54-C55	T.M.de otras partes del útero	0	-	-	57	6,2	3,6	57	3,3	2,1
C56	T.M. ovario	0	-	-	92	10,0	6,5	92	5,3	3,6
	Otros T.M. genitales femeninos	0	-	-	29	3,2	1,5	29	1,7	0,9
C61	T.M. próstata	283	34,4	22,8	0	-	-	283	16,3	8,2
	Otros T.M.genitales masculinos	5	0,6	0,5	0	-	-	5	0,3	0,2
C64	T.M. Riñón	70	8,5	6,0	42	4,6	2,4	112	6,4	3,9
C67	T.M. vejiga	181	22,0	15,6	49	5,3	2,3	230	13,2	7,4
	Otros T.M. vías urinarias	7	0,9	0,5	1	0,1	0,1	8	0,5	0,3
C71	T.M. encéfalo	56	6,8	5,2	53	5,8	3,8	109	6,3	4,4
	Otros T.M.neurológicos y endoc.	9	1,1	0,9	13	1,4	1,0	22	1,3	0,9
C76-C80, C97	T.M.sitios mal defin, secundarios.	246	29,9	21,8	169	18,4	9,6	415	23,8	14,7
C81-C90, C96	T.M. tejido linfático y org. hematop.	114	13,8	9,7	106	11,6	5,5	220	12,6	7,1
C91-C95	Leucemias	62	7,5	5,5	65	7,1	3,6	127	7,3	4,3
D00-D09	Tumores in situ	0	-	-	0	-	-	0	-	-
D10-D36	T.Benignos	11	1,3	0,9	18	2,0	1,2	29	1,7	1,0
D46	Síndrome Mielodisplásico	17	2,1	1,5	21	2,3	0,8	38	2,2	1,1
	Otros T.de comportamiento incierto	77	9,4	6,7	66	7,2	3,4	143	8,2	4,8
D50-D89	Enf. de la sangre y org.hematopoy.	21	2,6	2,0	49	5,3	2,3	70	4,0	2,2
D50-D77	Enf. de la sangre y org.hematopoy.	19	2,3	1,8	45	4,9	1,9	64	3,7	1,9
D80-D89	Trast.de la inmunidad	2	0,2	0,2	4	0,4	0,4	6	0,3	0,3
E00-E90	Enf. endocrinas nutricionales	193	23,4	16,5	269	29,3	10,9	462	26,5	13,3
E10-E14	Diabetes Mellitus	161	19,6	13,5	230	25,1	9,1	391	22,5	10,9
	Resto de enf. de las gland.endocri.	32	3,9	3,0	39	4,3	1,7	71	4,1	2,4
F00-F99	Trastornos Mentales	225	27,3	19,9	447	48,7	15,6	672	38,6	17,3
F00-F09	Trast. orgánicos senil y presenil	212	25,7	18,6	443	48,3	15,3	655	37,6	16,5
F10	Trast. por abuso de alcohol	8	1,0	0,8	1	0,1	0,1	9	0,5	0,4
F11-F16, F18,F19	Trast. por abuso de drogas	3	0,4	0,3	0	-	-	3	0,2	0,2
	Otros trast.mentales	2	0,2	0,2	3	0,3	0,2	5	0,3	0,2
G00-H95	Enf.del Sist.Nervioso y órg.senti.	284	34,5	24,3	418	45,6	18,7	702	40,3	21,1
G00-G03	Meningitis	4	0,5	0,5	4	0,4	0,4	8	0,5	0,5
G30	Enf. de Alzheimer	108	13,1	8,6	247	26,9	9,3	355	20,4	9,1
	Otras enf. sist. nervioso y órganos	172	20,9	15,2	167	18,2	8,9	339	19,5	11,5

Tabla 18 G. (Continuación)

CIE-10	Causas	Varones			Mujeres			Ambos sexos		
		Nº	Tasa*	Tasa**	Nº	Tasa*	Tasa**	Nº	Tasa*	Tasa**
I00-I99	Enf. Sistema Circulatorio	2.596	315,2	222,6	3.169	345,4	126,1	5.765	331,1	166,9
I05-I09	Enf. reumáticas crónicas corazón	31	3,8	2,5	66	7,2	3,2	97	5,6	2,9
I10-I15	Enf. hipertensiva	108	13,1	9,2	259	28,2	9,5	367	21,1	9,8
I21	IAM	435	52,8	38,4	337	36,7	14,3	772	44,3	24,4
I20, I22-I25	Otras enf. isquémicas del corazón	461	56,0	38,8	309	33,7	12,5	770	44,2	23,0
I50	Insuficiencia cardíaca	155	18,8	13,6	396	43,2	14,2	551	31,7	14,5
	Otras enf. del corazón	480	58,3	41,5	641	69,9	26,1	1121	64,4	32,5
I60-I69	Enf. cerebro-vascular	687	83,4	58,2	911	99,3	36,9	1598	91,8	45,9
I70	Ateroesclerosis	100	12,1	8,7	184	20,1	6,6	284	16,3	7,4
	Otras enf. de los vasos sanguíneos	139	16,9	11,8	66	7,2	2,8	205	11,8	6,6
J00-J99	Enf. Sistema Respiratorio	978	118,8	83,1	806	87,9	31,3	1.784	102,5	49,9
J10-J11	Influenza	9	1,1	0,9	9	1,0	0,4	18	1,0	0,5
J12-J18	Neumonías	157	19,1	14,5	174	19,0	6,6	331	19,0	9,5
J40-J44, J47	NEOPOC y enf. afines	522	63,4	43,2	221	24,1	8,9	743	42,7	20,9
J45-J46	Asma	6	0,7	0,7	20	2,2	1,2	26	1,5	1,0
J96	Insuficiencia respiratoria	61	7,4	5,3	84	9,2	3,3	145	8,3	4,1
	Otras enf. sistema respiratorio	223	27,1	18,6	298	32,5	11,1	521	29,9	13,9
K00-K93	Enf. Sistema Digestivo	504	61,2	45,6	459	50,0	22,2	963	55,3	32,4
K25-K28	Úlcera estómago, duodeno, yeyuno	19	2,3	1,5	12	1,3	0,6	31	1,8	0,9
K50-K52	Enteritis y colitis no infecc.	10	1,2	0,9	11	1,2	0,5	21	1,2	0,7
K55	Insuf. vascular intestinal	54	6,6	4,2	103	11,2	3,8	157	9,0	4,1
K70, K73-K74, K76.9	Cirrosis y enf. crónicas hígado	222	27,0	21,2	120	13,1	8,0	342	19,6	13,9
	Otras enf. sistema digestivo	199	24,2	17,7	213	23,2	9,3	412	23,7	12,7
L00-L99	Enf. de la piel y tej. celular subcut.	9	1,1	0,9	20	2,2	0,7	29	1,7	0,8
M00-M99	Enf. Sist. Osteomusc. y tej conj.	30	3,6	2,6	94	10,3	3,8	124	7,1	3,4
M05-M06, M15-M19	Artritis reumatoide y osteoartritis	3	0,4	0,2	17	1,9	0,7	20	1,2	0,5
M80-M82, M84,2	Osteoporosis y fracturas patológ.	12	1,5	1,0	39	4,3	1,3	51	2,9	1,3
	Otras enf. sistema osteomuscular	15	1,8	1,3	38	4,1	1,8	53	3,0	1,6
N00-N99	Enf. Sistema Genitourinario	176	21,4	14,8	167	18,2	6,8	343	19,7	9,5
N00-N99	Enf. riñón y uréter	156	18,9	13,1	145	15,8	5,8	301	17,3	8,3
N40-N51	Enf. genitales masculino	9	1,1	0,8	0	-	-	9	0,5	0,3
N60-N64, N70-N98	Enf. genital femenino y tast. mama	0	-	-	5	0,6	0,3	5	0,3	0,2
	Otras enf. sistema genitourinario	11	1,3	1,0	17	1,9	0,7	28	1,6	0,8
P00-P96	Afec. originad. en periodo perinatal	12	1,5	2,6	20	2,2	4,9	32	1,8	3,7
Q00-Q99	Malformaciones congénitas	15	1,8	2,5	21	2,3	4,1	36	2,1	3,2
Q00-Q07	Malf. congénitas sist. nervioso	3	0,4	0,4	0	-	-	3	0,2	0,2
Q20-Q28	Malf. congénitas sist. circulatorio	8	1,0	1,4	14	1,5	2,7	22	1,3	2,1
	Otras malf. congénitas	4	0,5	0,7	7	0,8	1,3	11	0,6	1,0
R00-R74	Causas mal definidas	117	14,2	11,5	236	25,7	9,3	353	20,3	10,8
R98-R99	PCR, causa desconocida	29	3,5	2,9	34	3,7	1,5	63	3,6	2,2
R54	Senilidad	19	2,3	2,0	100	10,9	3,4	119	6,8	3,0
R95	Muerte súbita infantil	2	0,2	0,4	1	0,1	0,2	3	0,2	0,3
	Resto de causas mal definidas	66	8,0	6,1	101	11,0	4,2	167	9,6	5,2
V01-Y98	Causas Externas	428	52,0	44,1	196	21,4	14,7	624	35,8	28,5
V01-V89	Accidentes tráfico vehic. motor	114	13,8	12,7	52	5,7	5,3	166	9,5	8,9
	Otros accidentes transporte	7	0,9	0,8	2	0,2	0,2	9	0,5	0,5
W00-W19	Caídas accidentales	64	7,8	6,2	41	4,5	1,7	105	6,0	3,8
W65-W84	Ahogamiento, sumersión, sofoca.	30	3,6	3,0	16	1,7	0,9	46	2,6	1,9
X00-X19	Accidentes por fuego, humo	5	0,6	0,5	0	-	-	5	0,3	0,2
X41-X42, X44-X45	Envene. accidental por drogas	42	5,1	4,3	7	0,8	0,7	49	2,8	2,5
	Otros envenenamientos accident.	0	-	-	2	0,2	0,2	2	0,1	0,1
	Otros accidentes	23	2,8	2,2	7	0,8	0,4	30	1,7	1,2
X60-X84	Suicidio y autolesiones	97	11,8	9,8	37	4,0	3,2	134	7,7	6,3
X85-Y09	Homicidios	11	1,3	1,3	6	0,7	0,8	17	1,0	1,0
Y10-Y34	Eventos de intención no determ.	6	0,7	0,6	4	0,4	0,3	10	0,6	0,4
Y40-Y84	Complic. atención médica o quirurg.	28	3,4	2,6	21	2,3	1,1	49	2,8	1,8
	Otras causas externas	1	0,1	0,1	1	0,1	0,0	2	0,1	0,1

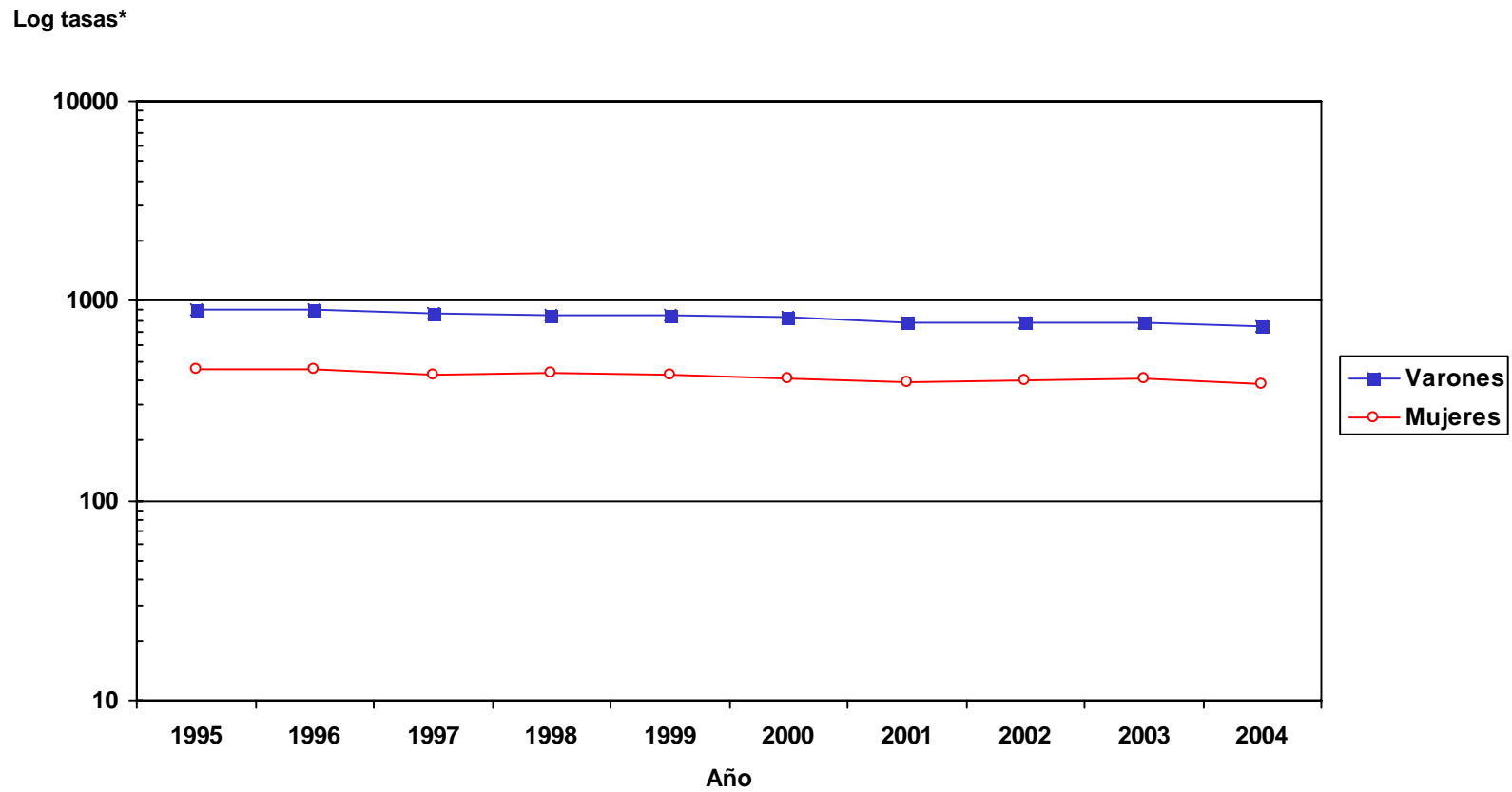
*Bruta por 100.000

** por 100.000 ajustadas por edad a la población europea estándar.

Fuente: Registro de Mortalidad. Dirección de Planificación y Ordenación Sanitaria. Departamento de Sanidad

FIGURAS

Figura 1. Evolución temporal de la mortalidad por sexo. CAPV 1995 - 2004



* Tasas ajustadas por edad a la población europea estándar

Figura 2. Tasas de mortalidad por edad y sexo. CAPV 2004

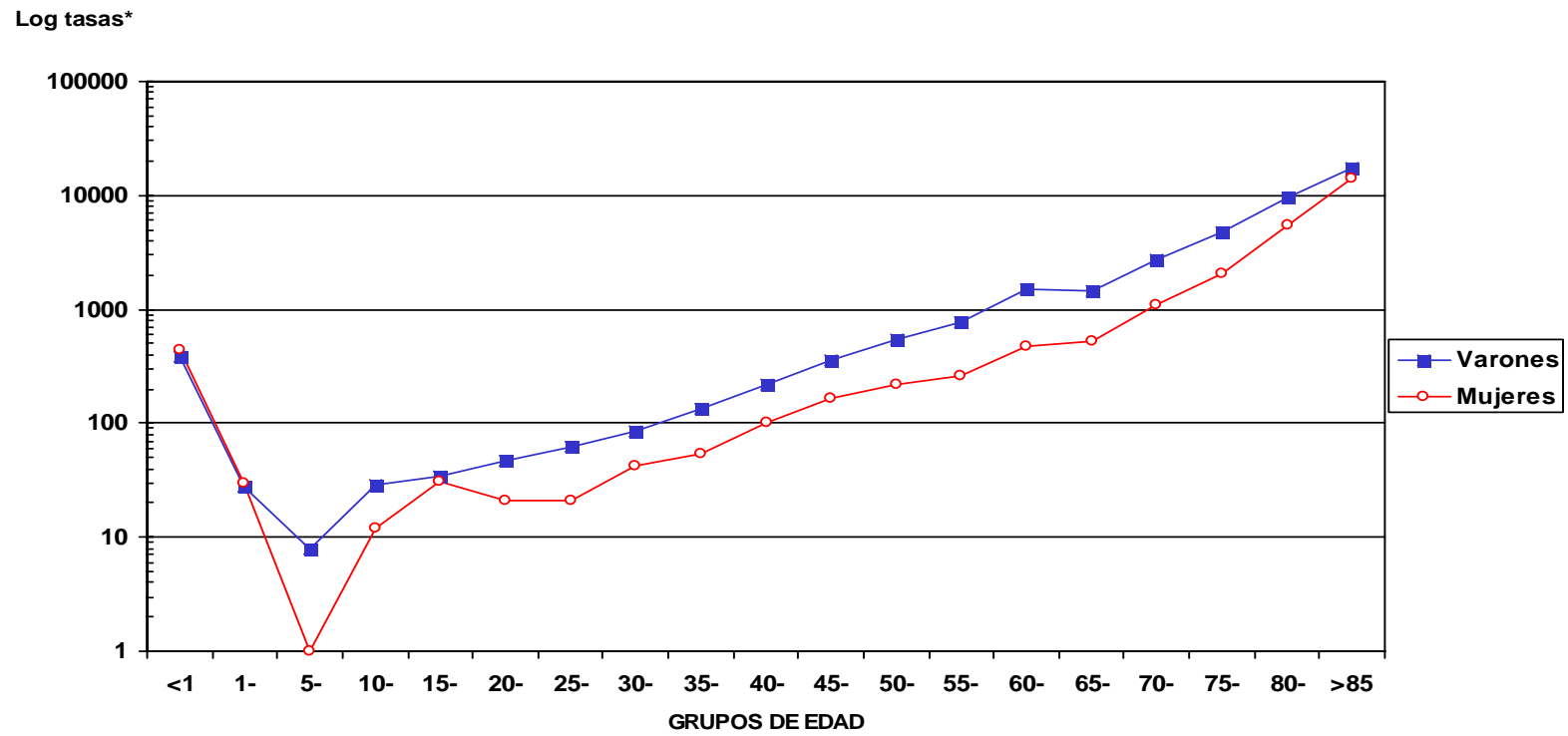


Figura 3. Mortalidad proporcional por grandes grupos de enfermedades, según sexo. CAPV 2004

