



**OSASUN ETA KONTSUMO
SAILA**

Kalitate, Ikerketa eta Berrikuntzako
Sailburuordetza
*Ezagutzaren Gestioko eta Ebaluazioko
Zuzendaritza*

**DEPARTAMENTO DE SANIDAD
Y CONSUMO**

Viceconsejería de Calidad, Investigación
e Innovación Sanitaria
*Dirección de Gestión del Conocimiento y
Evaluación*

MINBIZIAK EUSKAL AUTONOMIA ERKIDEGOAN DUEN INTZIDENTZIAREN LABURPENA

2006

**Erregistroetako eta Osasun Informazioko Zerbitzua
Ezagutzaren Gestioko eta Ebaluazioko Zuzendaritza
Osasun eta Kontsumo Saila**

- 2011ko martxoa

1986tik, biztanleak oinarri dituen Minbiziaren Euskadiko Erregistroa sortu zenetik, egin dira minbiziak EAEn duen intzidentziari buruzko txostenak, minbiziak orokorrean duen eragina eta onkologiarako Gaixotasunen Nazioarteko Sailkapenean (2. eta 3. bertsioak) jasotako lokalizazio anatomikoetan duen eragina kontuan hartuta. 2010ean, berriz, *Minbizia Euskal Autonomia Erkidegoan. Intzidentzia, hilkortasuna, biziraupena eta bilakaera denboran zehar* izeneko argitalpena argitaratu da, non, besteak beste, minbiziak 2002-2006 aldian izan duen intzidentziaren emaitzak jaso diren. Txosten honetan, 2006ko datuak jaso ditugu, eguneratuta.

Datuak jasotzeko aurreko urteetan erabili den metodo bera erabili da (<http://www.osasun.ejgv.euskadi.net/r52-20725/eu/>), eta hemen aurkeztu dugun informazioa, eguneratuta badago ere, oraindik behin behinekotzat jotzen da, erregistro “bizia” izanik, aldaketak izan ditzakeelako, datu hauek aurkeztu ondoren.

Tauletan, lehendabizi, oinarrizko kalitate-adierazleak ikusten dira (1. taula); azkeneko txostenean erabilitakoen antzekoak dira, eta aurreko urtean bezala, % 0 izan da ezezaguna den adinaren adierazlea.

2. taulan, EAEn lokalizazioen eta sexuaren arabera izandako kasuen kopuru absolutuak eta erlatiboak ikusten dira. Gora egin du kasu-kopuruak 2005etik.

Bost lokalizazio ohikoenek aurreko urtean bezala jarraitzen dute, bai gizonetan bai emakumeetan (3. taula). Emakumeetan bosgarren postuan jarraitzen du biriketako minbiziak (2005ean jarri zen kokaleku horretan, urdaileko minbiziari lekua kenduta).

1. irudian intzidentzia-tasa espezifikoak jaso dira, minbizi-lokalizazio guztietarako, adinaren eta sexuaren arabera.

Azkenik, lokalizazio bakoitzean minbiziaren intzidentzia-tasak ikusten dira, bai tasa gordinak bai Europako populazioarekin estandarizatutakoak, sexuaren eta lurralde historikoaren arabera (4., 5a. eta 5b. taulak). Eta bukatzeko, 2006an diagnostikatutako tumore gaiztoen banaketa, multzo morfologikoaren arabera (6. taula).

Minbiziaren erregistroko txosten guztiak ikusgai daude webgunean:

http://www.osasun.ejgv.euskadi.net/r52-publ01/eu/contenidos/informacion/publicaciones_informes_estudio/eu_pub/argitalpenak.html

Minbiziaren erregistroak jasotako beste edozein aldagairi buruzko informazio zehatzagoa nahi bada, esate baterako adin-taldeen araberako banaketa, diagnostikatu den unean zuen hedadura, diagnostiko-oinarri onena eta abar, eskatu Ruth Martinezi 945-019236 telefono-zenbakira deituz, edo M. Isabel Izarzugaza erregistroaren arduradunari 945-019235 telefono-zenbakira deituz.

1. taula
KALITATE-ADIERAZLEAK (%)
EAE - 2006

	GIZONAK	EMAKUMEAK	BI SEXUAK
Histologia-egiaztapena	82,13	81,50	81,89
Zitologia-egiaztapena	6,49	6,58	6,53
Adin ezezaguna	0,00	0,00	0,00
HZS kasuak*	1,79	2,07	1,90
Primario ezezaguna	2,63	2,92	2,74
Gaizki definituak**	0,60	1,09	0,79

* Heriotza ziurtagiria soilik

** Topografia. C14, C26, C39, C57, C63, C68, C76.

2. taula
KASU-KOPURUAREN BANAKETA, LOKALIZAZIOAREN ETA SEXUAREN ARABERA
EAE - 2006

Lokalizazioa		GIZONAK		EMAKUMEAK		BI SEXUAK	
		KOPURUA	%	KOPURUA	%	KOPURUA	%
C00-C14	EZPAINA, AHO-BARRUNBEA ETA FARINGEA	340	4,87	100	2,23	440	3,8
00	Ezpaina	38	0,5	12	0,3	50	0,4
01	Mihiaren oina	20	0,3	6	0,1	26	0,2
02	Bestelako eta zehaztugabeko mihi-zati batzuk	34	0,5	22	0,5	56	0,5
03	Hortzoiak	8	0,1	11	0,3	19	0,2
04	Aho-zorua	30	0,4	9	0,2	39	0,3
05	Ahosabaia	20	0,3	1	0,0	21	0,2
06	Bestelako eta zehaztugabeko aho-zati batzuk	22	0,3	8	0,2	30	0,3
07	Parotida guruina	14	0,2	7	0,2	21	0,2
08	Bestelako eta zehaztugabeko listu-guruin nagusi batzuk	3	0,0	4	0,1	7	0,1
09	Amigdala	25	0,4	5	0,1	30	0,3
10	Orofaringea	27	0,4	1	0,0	28	0,2
11	Nasofaringea	19	0,3	6	0,1	25	0,2
12	Sinu piriformea	40	0,6	3	0,1	43	0,4
13	Hipofaringea	20	0,3	3	0,1	23	0,2
14	Ezpaineko, aho-barrunbeko bestelako eta gaizki definitutako lokalizazio batzuk	20	0,3	2	0,0	22	0,2
C15-C26	DIGESTIO-APARATUA	2.045	29,2	1.122	25,0	3.167	27,6
15	Hestegorria	147	2,1	13	0,3	160	1,4
16	Urdaila	334	4,8	174	3,9	508	4,4
17	Heste meharra	34	0,5	13	0,3	47	0,4
18	Kolona	696	10,0	411	9,2	1.107	9,6
19	Ondeste eta sigmoidearen juntura	120	1,7	60	1,3	180	1,6
20	Ondestea	236	3,4	148	3,3	384	3,4
21	Uzkia eta uzki-kanala	10	0,1	9	0,2	19	0,2
22	Gibela eta gibel-barneko behazun-hodiak	227	3,2	64	1,4	291	2,5
23	Behazun-xixkua	14	0,2	39	0,9	53	0,5
24	Behazun-traktuko bestelako eta zehaztugabeko zati batzuk	55	0,8	35	0,8	90	0,8
25	Pankrea	162	2,3	136	3,0	298	2,6
26	Digestio-aparatuko bestelako eta gaizki definitutako lokalizazioak	10	0,1	20	0,5	30	0,3
C30-C39	ARNAS APARATUA	1.299	18,6	251	5,6	1.550	13,5
30	Sudur-hobiak eta erdiko belarria	3	0,0	4	0,1	7	0,1
31	Sinu akzesorioak	9	0,1	6	0,1	15	0,1
32	Laringea	208	3,0	8	0,2	216	1,9
33	Zintzur-hestea	0	0,0	1	0,0	1	0,0
34	Bronkioak eta birrikak	1.046	15,0	216	4,8	1.262	11,0
37	Timoa	7	0,1	3	0,1	10	0,1
38	Bihotza, mediastinoa eta pleura	26	0,4	13	0,3	39	0,3
39	Arnas aparatuko bestelako eta gaizki definitutako lokalizazio batzuk	0	0,0	0	0,0	0	0,0
C40-C41	HEZURRAK, GILTZADURAK ETA GILTZADURA-KARTILAGOAK	17	0,3	14	0,3	31	0,3
40	Gorputz-adarretako hezurrak, giltzadurak eta kartilagoak	11	0,2	3	0,1	14	0,1
41	Bestelako eta zehaztugabeko leku batzuetako hezur, giltzadura eta kartilagoak	6	0,1	11	0,3	17	0,2

Lokalizazioa		GIZONAK		EMAKUMEAK		BI SEXUAK	
		KOPURUA	%	KOPURUA	%	KOPURUA	%
C42	SIST. HEMATOPOIETIKOA ETA ERRETIKULU ENDOTELIALA	264	3,8	224	5,0	488	4,3
C44	LARRUAZALA	139	2,0	180	4,0	319	2,8
C47	NERBIO PERIFERIKOAK ETA NERBIO-SISTEMA AUTONOMOIA	0	0,0	1	0,0	1	0,0
C48	PERITONEOA ETA PERITONEOATZEA	13	0,2	14	0,3	27	0,2
C49	EHUN KONEKTIBOA, AZALPEKOA ETA BESTELAKO EHUN BIGUN BATZUK	38	0,5	41	0,9	79	0,7
C50	BULARRA	17	0,2	1.234	27,5	1.251	10,9
C51-C58	EMAKUMEAREN APARATU GENITALA	0	0	610	14	610	5
51	Bulba		0,0	39	0,9	39	0,3
52	Bagina		0,0	9	0,2	9	0,1
53	Umetoki-lepoa		0,0	98	2,2	98	0,9
54	Umetoki-gorputza		0,0	304	6,8	304	2,7
55	Umetokia eta BZG		0,0	12	0,3	12	0,1
56	Obulutegia		0,0	134	3,0	134	1,2
57	Emakumearen bestelako eta zehaztugabeko organo genital batzuk		0,0	13	0,3	13	0,1
58	Karena		0,0	1	0,0	1	0,0
C60-C63	GIZONAREN APARATU GENITALA	1.530	21,9	0	0,0	1.530	13,3
60	Zakila	19	0,3		0,0	19	0,2
61	Prostata-guruina	1.451	20,7		0,0	1.451	12,6
62	Barrabilak	60	0,9		0,0	60	0,5
63	Gizonaren bestelako eta zehaztugabeko organo genital batzuk	0	0,0		0,0	0	0,0
C64-C68	GERNU-APARATUA	753	10,8	221	4,9	974	8,5
64	Giltzurruna	227	3,2	106	2,4	333	2,9
65	Giltzurrun-pelbisa	25	0,4	8	0,2	33	0,3
66	Ureterra	7	0,1	2	0,0	9	0,1
67	Gernu-maskuria	490	7,0	102	2,3	592	5,2
68	Bestelako eta zehaztu gabeko gernu-organo batzuk	4	0,1	3	0,1	7	0,1
C69-C72	BEGIA, GARUNA ETA NERBIO-SISTEMA ZENTRALA	129	1,8	112	2,5	241	2,1
69	Begiak eta anexuak	11	0,2	9	0,2	20	0,2
70	Meningeak	3	0,0	2	0,0	5	0,0
71	Garuna	115	1,6	99	2,2	214	1,9
72	Bizkarrezur-muina, nerbio kranialak eta nerbio-sistema zentralako beste zati batzuk	0	0,0	2	0,0	2	0,0
C73-C75	TIROIDEA ETA BESTE GURUIN ENDOKRINO BATZUK	40	0,6	102	2,3	142	1,2
73	Tiroide-guruina	34	0,5	101	2,3	135	1,2
74	Giltzurrun gaineko guruina	2	0,0	1	0,0	3	0,0
75	Beste guruin endokrino eta erlazionaturiko egitura batzuk	4	0,1	0	0,0	4	0,0
C76	GAIZKI DEFINITUTAKO BESTE LOKALIZAZIO BATZUK	8	0,1	11	0,3	19	0,2
C77	GONGOIL LINFATIKOAK	180	2,6	114	2,5	294	2,6
C80	LOKALIZAZIO PRIMARIO EZEZAGUNA	184	2,6	131	2,9	315	2,7
C00-C80	LOKALIZAZIO GUZTIAK	6.996	100	4.482	100	11.478	100

3. taula
 LOKALIZAZIO OHIKOENAK, SEXUAREN ARABERA
 EAE - 2006

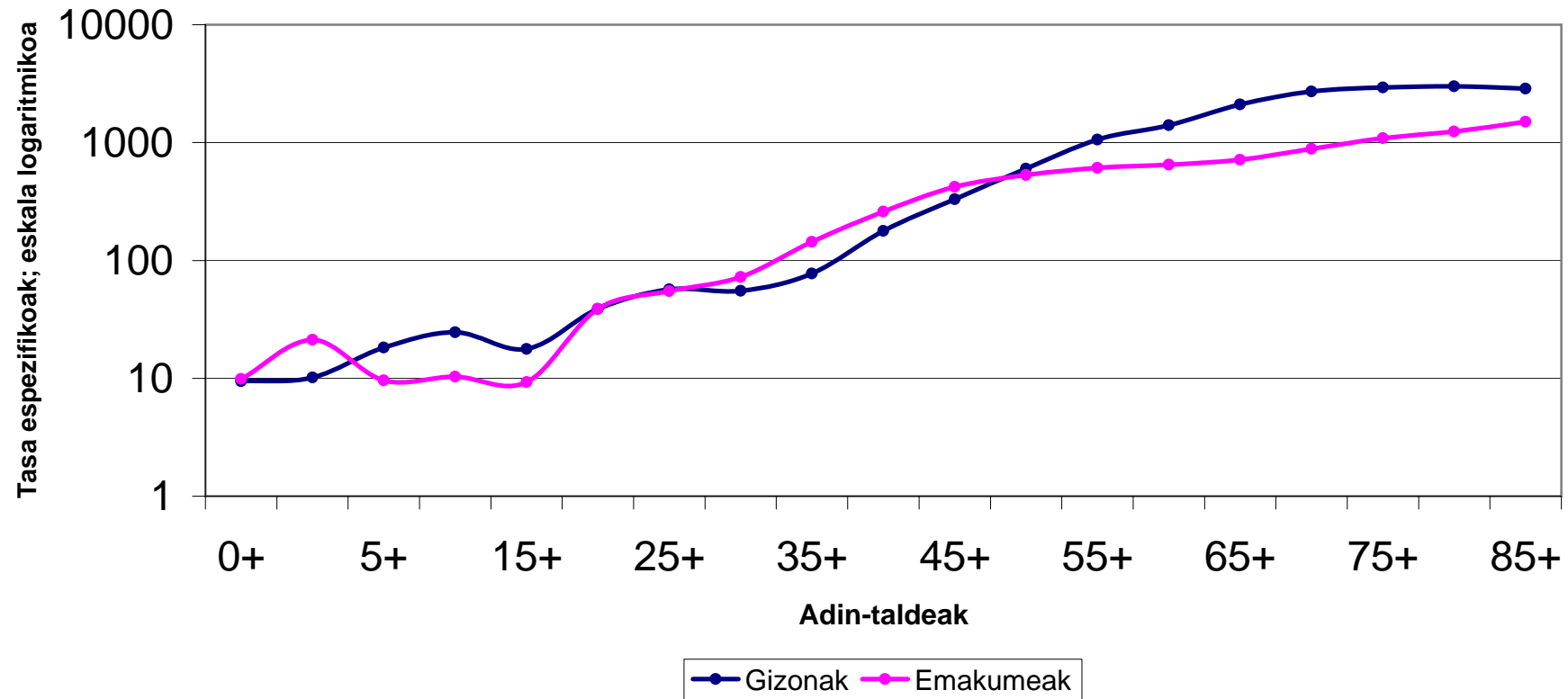
GIZONAK

%	
20,74	PROSTATA
15,04	KOLON-ONDESTEA (C18-C20)
14,95	BIRIKAK
7,00	MASKURIA
4,77	URDAILA

EMAKUMEAK

	%
1º	BULARRA 27,53
2º	KOLON-ONDESTEA (C18-C20) 13,81
3º	UMETOKI-GORPUTZA 6,78
4º	SISTEMA HEMATOPOIETIKOA 5,00
5º	BIRIKAK 4,82

**1. grafikoa. Minbizi-lokalizazio guztien intzidentzia-tasa
espezifikoa, adin-taldearen eta sexuaren arabera. EAE,2006**



4. taula
INTZIDENTZIA-TASAK, LOKALIZAZIOAREN ETA SEXUAREN ARABERA
EAE - 2006

Lokalizazioa		GIZONAK		EMAKUMEAK		BI SEXUAK	
		TG	EET	TG	EET	TG	EET
C00-C14	EZPAINA, AHO-BARRUNBEA ETA FARINGEA						
00	Ezpaina	3,7	2,6	1,1	0,5	2,4	1,4
01	Mihiaren oina	1,9	1,7	0,6	0,4	1,2	1,1
02	Bestelako eta zehaztugabeko mihi-zati batzuk	3,3	2,6	2,0	1,6	2,6	2,0
03	Hortzoiak	0,8	0,6	1,0	0,7	0,9	0,6
04	Aho-zorua	2,9	2,4	0,8	0,7	1,8	1,5
05	Ahosabaia	1,9	1,6	0,1	0,0	1,0	0,8
06	Bestelako eta zehaztugabeko aho-zati batzuk	2,1	1,9	0,7	0,4	1,4	1,1
07	Parotida guruina	1,4	1,0	0,6	0,5	1,0	0,7
08	Bestelako eta zehaztugabeko listu-guruin nagusi batzuk	0,3	0,2	0,4	0,2	0,3	0,2
09	Amigdala	2,4	2,0	0,5	0,3	1,4	1,1
10	Orofaringea	2,6	2,3	0,1	0,1	1,3	1,2
11	Nasofaringea	1,8	1,5	0,6	0,3	1,2	0,9
12	Sinu piriformea	3,9	3,2	0,3	0,3	2,0	1,7
13	Hipofaringea	1,9	1,6	0,3	0,2	1,1	0,9
14	Ezpaineko, aho-barrunbeko bestelako eta gaizki definitutako lokalizazio batzuk	1,9	1,6	0,2	0,2	1,0	0,9
C15-C26	DIGESTIO-APARATUA						
15	Hestegorria	14,1	11,3	1,2	0,8	7,5	5,7
16	Urdaila	32,1	23,8	16,0	8,9	23,9	15,6
17	Heste meharra	3,3	2,5	1,2	0,6	2,2	1,6
18	Kolona	66,9	48,8	37,7	22,2	52,0	33,9
19	Ondeste eta sigmoidearen juntura	11,5	8,3	5,5	3,3	8,5	5,5
20	Ondestea	22,7	17,2	13,6	8,4	18,0	12,4
21	Uzkia eta uzki-kanala	1,0	0,8	0,8	0,6	0,9	0,7
22	Gibela eta gibel-barneko behazun-hodiak	21,8	16,6	5,9	3,1	13,7	9,3
23	Behazun-xixkua	1,4	1,0	3,6	1,7	2,5	1,4
24	Behazun-traktuko bestelako eta zehaztugabeko zati batzuk	5,3	3,6	3,2	1,6	4,2	2,4
25	Pankrea	15,6	12,0	12,5	6,8	14,0	9,2
26	Digestio-aparatuko bestelako eta gaizki definitutako lokalizazioak	1,0	0,8	1,8	0,8	1,4	0,8
C30-C39	ARNAS APARATUA						
30	Sudur-hobiak eta erdiko belarria	0,3	0,2	0,4	0,2	0,3	0,2
31	Sinu akzesorioak	0,9	0,7	0,6	0,4	0,7	0,5
32	Laringea	20,0	16,1	0,7	0,6	10,1	7,9
33	Zintzur-hestea	0,0	0,0	0,1	0,0	0,1	0,0
34	Bronkioak eta birrikak	100,6	77,1	19,8	15,2	59,3	43,1
37	Timoa	0,7	0,5	0,3	0,2	0,5	0,4
38	Bihotza, mediastinoa eta pleura	2,5	2,0	1,2	0,7	1,8	1,3
39	Arnas aparatuko bestelako eta gaizki definitutako lokalizazio batzuk	0,0	0,0	0,0	0,0	0,0	0,0
C40-C41	HEZURRAK, GILTZADURAK ETA GILTZADURA-KARTILAGOAK						
40	Gorputz-adarretako hezurrak, giltzadurak eta kartilagoak	1,1	1,0	0,3	0,2	0,7	0,6
41	Bestelako eta zehaztugabeko leku batzuetako hezur, giltzadura eta kartilagoak	0,6	0,5	1,0	0,6	0,8	0,6

Lokalizazioa		GIZONAK		EMAKUMEAK		BI SEXUAK	
		TG	EET	TG	EET	TG	EET
C42	SIST. HEMATOPOIETIKOA ETA ERRETIKULU ENDOTELIALA	25,4	19,2	20,56	13,2	22,9	15,7
C44	LARRUAZALA	13,4	10,5	16,5	12,9	15,0	11,6
C47	NERBIO PERIFERIKOAK ETA NERBIO-SISTEMA AUTONOMOA	0,0	0,0	0,1	0,1	0,1	0,0
C48	PERITONEOA ETA PERITONEOATZEA	1,3	1,0	1,3	0,8	1,3	0,9
C49	EHUN KONEKTIBOA, AZALPEKOA ETA BESTELAKO EHUN BIGUN BATZUK	3,7	3,1	3,8	3,0	3,7	3,0
C50	BULARRA	1,6	1,2	113,3	87,3	58,8	46,0
C51-C58	EMAKUMEAREN APARATU GENITALA						
51	Bulba			3,6	2,2	1,8	1,2
52	Bagina			0,8	0,4	0,4	0,3
53	Umetoki-lepoa			9,0	7,4	4,6	3,8
54	Umetoki-gorputza			27,9	20,8	14,3	10,9
55	Umetokia eta BZG			1,1	0,8	0,6	0,4
56	Obulutegia			12,3	8,7	6,3	4,6
57	Emakumearen bestelako eta zehaztugabeko organo genital batzuk			1,2	0,7	0,6	0,4
58	Karena			0,1	0,1	0,1	0,0
C60-C63	GIZONAREN APARATU GENITALA						
60	Zakila	1,8	1,2			0,9	0,5
61	Prostata-guruina	139,5	105,3			68,1	47,8
62	Barrabilak	5,8	5,3			2,8	2,7
63	Gizonaren bestelako eta zehaztugabeko organo genital batzuk	0,0	0,0			0,0	0,0
C64-C68	GERNU-APARATUA						
64	Giltzurruna	21,8	17,0	9,7	6,1	15,6	11,1
65	Giltzurrun-pelbisa	2,4	1,8	0,7	0,4	1,6	1,1
66	Ureterra	0,7	0,5	0,2	0,1	0,4	0,3
67	Gernu-maskuria	47,1	35,0	9,4	5,2	27,8	18,5
68	Bestelako eta zehaztu gabeko gernu-organo batzuk	0,4	0,3	0,3	0,2	0,3	0,3
C69-C72	BEGIA, GARUNA ETA NERBIO-SISTEMA ZENTRALA						
69	Begiak eta anexuak	1,1	0,9	0,8	0,4	0,9	0,7
70	Meningeak	0,3	0,3	0,2	0,1	0,2	0,2
71	Garuna	11,1	9,0	9,1	7,2	10,1	8,0
72	Bizkarrezur-muina, nerbio kranialak eta nerbio-sistema zentralako beste zati batzuk	0,0	0,0	0,2	0,3	0,1	0,1
C73-C75	TIROIDEA ETA BESTE GURUIN ENDOKRINO BATZUK						
73	Tiroide-guruina	3,3	2,8	9,3	7,4	6,3	5,2
74	Giltzurrun gaineko guruina	0,2	0,2	0,1	0,1	0,1	0,1
75	Beste guruin endokrino eta erlazionaturiko egitura batzuk	0,4	0,5	0,0	0,0	0,2	0,3
C76	GAIZKI DEFINITUTAKO BESTE LOKALIZAZIO BATZUK	0,8	0,5	1,0	0,6	0,9	0,58
C77	GONGOIL LINFATIKOAK	17,3	14,4	10,5	7,4	13,8	10,8
C80	LOKALIZAZIO PRIMARIO EZEZAGUNA	17,7	13,1	12,0	6,2	14,8	9,3
C00-C80	LOKALIZAZIO GUZTIAK	672,7	514,5	411,4	283,2	539,0	385,5

TG Tasa gordina 100.000 biztanleko
EET Europako populazioarekin estandarizatutako tasa, 100.000 biztanleko

5a. taula
INTZIDENTZIA-TASAK, LOKALIZAZIOAREN ETA LURRALDE HISTORIKOAREN ARABERA
GIZONAK EAE - 2006

Lokalizazioa:		ARABA		GIPUZKOA		BIZKAIA	
		TG	EET	TG	EET	TG	EET
C00-C14	EZPAINA, AHO-BARRUNBEA ETA FARINGEA						
00	Ezpaina	4,6	3,9	1,8	1,4	4,5	2,9
01	Mihiaren oina	0,7	0,5	2,1	1,9	2,2	1,9
02	Bestelako eta zehaztugabeko mihi-zati batzuk	2,6	2,1	4,2	3,3	2,9	2,2
03	Hortzoiak	0,0	0,0	0,6	0,5	1,1	0,7
04	Aho-zorua	2,6	2,3	2,1	1,7	3,5	2,8
05	Ahosabaia	1,3	1,0	2,1	1,9	2,0	1,6
06	Bestelako eta zehaztugabeko aho-zati batzuk	1,3	1,0	2,4	2,2	2,2	2,0
07	Parotida guruina	0,7	0,6	1,2	1,0	1,6	1,2
08	Bestelako eta zehaztugabeko listu-guruin nagusi batzuk	0,0	0,0	0,3	0,2	0,4	0,2
09	Amigdala	1,3	1,2	2,7	2,2	2,5	2,1
10	Orofaringea	3,3	3,1	1,2	0,9	3,3	2,9
11	Nasofaringea	2,0	1,7	1,8	1,5	1,8	1,5
12	Sinu piriformea	5,3	4,4	5,3	4,3	2,5	2,3
13	Hipofaringea	0,7	0,6	2,1	1,7	2,2	1,9
14	Ezpaineko, aho-barrunbeko bestelako eta gaizki definitutako lokalizazio batzuk	1,3	1,2	1,8	1,5	2,2	1,8
C15-C26	DIGESTIO-APARATUA						
15	Hestegorria	11,2	9,6	17,2	13,7	13,1	10,3
16	Urdaila	38,1	30,1	27,9	20,9	33,1	23,9
17	Heste meharra	4,6	3,6	2,4	2,0	3,5	2,6
18	Kolona	53,8	42,8	67,4	49,8	70,3	49,5
19	Ondeste eta sigmoidearen juntura	13,1	10,9	11,6	7,7	11,1	8,1
20	Ondestea	26,3	20,8	21,1	15,7	22,7	17,1
21	Uzkia eta uzki-kanala	0,7	0,6	0,6	0,5	1,3	1,0
22	Gibela eta gibel-barneko behazun-hodiak	25,6	20,8	17,2	13,2	23,6	17,6
23	Behazun-xixkua	0,0	0,0	1,5	1,2	1,6	1,0
24	Behazun-traktuko bestelako eta zehaztugabeko zati batzuk	6,6	5,1	3,3	2,1	6,2	4,0
25	Pankrea	8,5	6,7	16,9	12,9	16,7	12,8
26	Digestio-aparatuko bestelako eta gaizki definitutako lokalizazioak	1,3	0,9	1,2	1,0	0,7	0,6
C30-C39	ARNAS APARATUA						
30	Sudur-hobiak eta erdiko belarria	0,0	0,0	0,3	0,3	0,4	0,3
31	Sinu akzesorioak	0,0	0,0	1,5	1,1	0,7	0,6
32	Laringea	22,3	19,4	17,2	13,9	21,1	16,5
33	Zintzur-hestea	0,0	0,0	0,0	0,0	0,0	0,0
34	Bronkioak eta birikak	88,7	71,4	91,1	70,8	109,7	82,5
37	Timoa	0,0	0,0	0,9	0,8	0,7	0,5
38	Bihotza, mediastinoa eta pleura	1,3	1,0	2,1	1,8	3,1	2,3
39	Arnas aparatuko bestelako eta gaizki definitutako lokalizazio batzuk	0,0	0,0	0,0	0,0	0,0	0,0
C40-C41	HEZURRAK, GILTZADURAK ETA GILTZADURA-KARTILAGOAK						
40	Gorputz-adarretako hezurak, giltzadurak eta kartilagoak	0,0	0,0	1,8	1,8	0,9	0,9
41	Bestelako eta zehaztugabeko leku batzuetako hezur, giltzadura eta kartilagoak	0,0	0,0	0,9	1,0	0,5	0,4

Lokalizazioa:		ARABA		GIPUZKOA		BIZKAIA	
		TG	EET	TG	EET	TG	EET
C42	SIST. HEMATOPOIETIKOA ETA ERRETIKULU ENDOTELIALA	30,2	23,9	20,5	15,9	27,1	20,0
C44	LARRUAZALA	9,9	7,4	18,7	15,8	11,1	8,2
C47	NERBIO PERIFERIKOAK ETA NERBIO-SISTEMA AUTONOMOA	0,0	0,0	0,0	0,0	0,0	0,0
C48	PERITONEOA ETA PERITONEOATZEA	1,3	0,9	0,3	0,3	1,8	1,6
C49	EHUN KONEKTIBOA, AZALPEKOA ETA BESTELAKO EHUN BIGUN BATZUK	3,9	3,2	3,3	2,7	3,8	3,3
C50	BULARRA	2,0	1,8	1,8	1,3	1,5	1,0
C60-C63	GIZONAREN APARATU GENITALA						
60	Zakila	2,6	2,0	1,5	0,9	1,8	1,2
61	Prostata-guruina	152,3	120,7	135,3	100,2	138,6	104,8
62	Barrabilak	4,6	4,1	5,9	5,7	6,0	5,3
63	Gizonaren bestelako eta zehaztugabeko organo genital batzuk	0,0	0,0	0,0	0,0	0,0	0,0
C64-C68	GERNU-APARATUA						
64	Giltzurruna	21,7	17,8	23,7	18,5	20,7	15,9
65	Giltzurrun-pelbisa	2,0	1,5	2,7	2,0	2,4	1,8
66	Ureterra	1,3	0,9	0,0	0,0	0,9	0,6
67	Gernu-maskuria	47,9	37,9	39,5	29,9	51,6	37,3
68	Bestelako eta zehaztu gabeko gernu-organo batzuk	0,0	0,0	0,0	0,0	0,7	0,6
C69-C72	BEGIA, GARUNA ETA NERBIO-SISTEMA ZENTRALA						
69	Begiak eta anexuak	0,7	0,7	0,9	0,6	1,3	1,2
70	Meningeak	0,0	0,0	0,6	0,5	0,2	0,2
71	Garuna	15,1	12,7	11,0	8,6	10,0	8,3
72	Bizkarrezur-muina, nerbio kranialak eta nerbio-sistema zentraleko beste zati batzuk	0,0	0,0	0,0	0,0	0,0	0,0
C73-C75	TIROIDEA ETA BESTE GURUIN ENDOKRINO BATZUK						
73	Tiroide-guruina	5,9	5,4	2,7	2,1	2,9	2,5
74	Giltzurrun gaineko guruina	0,7	0,6	0,3	0,3	0,0	0,0
75	Beste guruin endokrino eta erlazionaturiko egitura batzuk	0,7	1,1	0,0	0,0	0,5	0,6
C76	GAIZKI DEFINITUTAKO BESTE LOKALIZAZIO BATZUK	2,0	1,5	0,9	0,7	0,4	0,2
C77	GONGOIL LINFATIKOAK	17,7	14,4	20,5	18,0	15,3	12,2
C80	LOKALIZAZIO PRIMARIO EZEZAGUNA	10,5	8,2	16,9	12,6	20,2	14,7
C00-C80	LOKALIZAZIO GUZTIAK	662,6	533,5	642,1	494,6	694,3	521,8

TG Tasa gordina 100.000 biztanleko
EET Europako populazioarekin estandarizatutako tasa 100.000 biztanleko

5b. taula
INTZIDENTZIA-TASAK LOKALIZAZIOAREN ETA LURRALDE HISTORIKOAREN ARABERA
EMAKUMEAK EAE - 2006

Lokalizazioa		ARABA		GIPUZKOA		BIZKAIA	
		TG	EET	TG	EET	TG	EET
C00-C14	EZPAINA, AHO-BARRUNBEA ETA FARINGEA						
00	Ezpaina	1,3	0,8	0,3	0,2	1,5	0,6
01	Mihiaren oina	0,0	0,0	0,3	0,2	0,9	0,7
02	Bestelako eta zehaztugabeko mihi-zati batzuk	5,2	4,1	1,4	1,2	1,5	1,2
03	Hortzoiak	2,0	1,5	0,9	0,4	0,9	0,6
04	Aho-zorua	0,7	0,6	1,1	1,0	0,7	0,5
05	Ahosabaia	0,0	0,0	0,3	0,1	0,0	0,0
06	Bestelako eta zehaztugabeko aho-zati batzuk	0,0	0,0	0,3	0,1	1,2	0,7
07	Parotida guruina	1,3	1,0	0,6	0,4	0,5	0,5
08	Bestelako eta zehaztugabeko listu-guruin nagusi batzuk	0,0	0,0	0,3	0,1	0,5	0,4
09	Amigdala	0,0	0,0	0,3	0,3	0,7	0,4
10	Orofaringea	0,0	0,0	0,0	0,0	0,2	0,2
11	Nasofaringea	0,0	0,0	0,9	0,4	0,5	0,4
12	Sinu piriformea	0,0	0,0	0,0	0,0	0,5	0,5
13	Hipofaringea	0,0	0,0	0,0	0,0	0,5	0,4
14	Ezpaineko, aho-barrunbeto bestelako eta gaizki definitutako lokalizazio batzuk	0,0	0,0	0,0	0,0	0,3	0,3
C15-C26	DIGESTIO-APARATUA						
15	Hestegorria	1,3	0,5	1,7	1,5	0,9	0,4
16	Urdaila	26,1	16,5	12,9	7,6	15,2	7,8
17	Heste meharra	2,6	1,7	0,6	0,3	1,2	0,5
18	Kolona	31,3	19,1	38,0	21,6	39,2	23,3
19	Ondeste eta sigmoidearen juntura	3,3	1,8	4,3	2,7	6,8	3,9
20	Ondestea	13,7	10,3	13,4	7,9	13,7	8,2
21	Uzkia eta uzki-kanala	0,7	0,6	0,3	0,3	1,2	0,7
22	Gibela eta gibel-barneko behazun-hodiak	6,5	4,1	3,2	1,9	7,3	3,5
23	Behazun-xixkua	1,3	0,9	4,9	2,4	3,4	1,6
24	Behazun-traktuko bestelako eta zehaztugabeko zati batzuk	2,0	0,9	2,6	1,2	3,9	2,0
25	Pankrea	7,8	3,7	12,6	7,0	13,7	7,5
26	Digestio-aparatuko bestelako eta gaizki definitutako lokalizazioak	2,0	0,8	1,4	0,9	2,1	0,8
C30-C39	ARNAS APARATUA						
30	Sudur-hobiak eta erdiko belarria	1,3	0,9	0,3	0,3	0,2	0,1
31	Sinu akzesorioak	0,7	0,6	0,6	0,5	0,5	0,3
32	Laringea	0,0	0,0	0,3	0,3	1,2	1,0
33	Zintzur-hestea	0,0	0,0	0,0	0,0	0,2	0,1
34	Bronkioak eta biririkak	17,6	13,1	18,6	14,2	21,2	16,3
37	Timoa	0,0	0,0	0,3	0,3	0,3	0,2
38	Bihotza, mediastinoa eta pleura	0,7	0,6	1,1	0,6	1,4	0,8
39	Arnas aparatuko bestelako eta gaizki definitutako lokalizazio batzuk	0,0	0,0	0,0	0,0	0,0	0,0
C40-C41	HEZURRAK, GILTZADURAK ETA GILTZADURA-KARTILAGOAK						
40	Gorputz-adarretako hezurrak, giltzadurak eta kartilagoak	0,0	0,0	0,6	0,5	0,2	0,1
41	Bestelako eta zehaztugabeko leku batzuetako hezur, giltzadura eta kartilagoak	0,7	0,6	1,4	0,9	0,9	0,4

Lokalizazioa		ARABA		GIPUZKOA		BIZKAIA	
		TG	EET	TG	EET	TG	EET
C42	SIST. HEMATOPOIETIKOA ETA ERRETIKULU ENDOTELIALA	25,4	16,3	19,7	13,2	19,8	12,5
C44	LARRUAZALA	16,3	12,7	21,7	17,5	13,5	10,2
C47	NERBIO PERIFERIKOAK ETA NERBIO-SISTEMA AUTONOMOA	0,7	0,6	0,0	0,0	0,0	0,0
C48	PERITONEOA ETA PERITONEOATZEA	2,6	1,6	1,7	1,2	0,7	0,4
C49	EHUN KONEKTIBOA, AZALPEKOA ETA BESTELAKO EHUN BIGUN BATZUK	3,9	3,3	4,0	3,3	3,6	2,6
C50	BULARRA	104,9	83,4	109,5	81,2	117,7	91,8
C51-C58	EMAKUMEAREN APARATU GENITALA						
51	Bulba	3,3	2,1	4,6	2,8	3,1	2,0
52	Bagina	0,7	0,4	0,6	0,4	1,0	0,5
53	Umetoki-lepoa	6,5	5,4	8,3	6,9	10,1	8,3
54	Umetoki-gorputza	24,1	18,9	27,7	20,5	29,0	21,4
55	Umetokia eta SAI	0,7	0,6	1,1	0,9	1,2	0,7
56	Obulutegia	9,1	7,3	12,9	8,4	12,8	9,3
57	Emakumearen bestelako eta zehaztugabeko organo genital batzuk	2,0	1,4	0,9	0,6	1,2	0,6
58	Karena	0,0	0,0	0,3	0,3	0,0	0,0
C64-C68	GERNU-APARATUA						
64	Giltzurruna	7,8	4,8	10,9	7,0	9,6	5,8
65	Giltzurrun-pelbisa	0,7	0,4	0,6	0,2	0,9	0,6
66	Ureterra	0,0	0,0	0,0	0,0	0,3	0,2
67	Gernu-maskuria	13,0	7,5	7,4	4,1	9,6	5,3
68	Bestelako eta zehaztu gabeko gernu-organo batzuk	0,0	0,0	0,3	0,2	0,3	0,3
C69-C72	BEGIA, GARUNA ETA NERBIO-SISTEMA ZENTRALA						
69	Begiak eta anexuak	0,7	0,6	0,3	0,3	1,2	0,5
70	Meningeak	0,0	0,0	0,3	0,2	0,2	0,1
71	Garuna	6,5	6,2	7,7	5,9	10,6	8,1
72	Bizkarrezur-muina, nerbio kranialak eta nerbio-sistema zentraleko beste zati batzuk	0,0	0,0	0,3	0,3	0,2	0,3
C73-C75	TIROIDEA ETA BESTE GURUIN ENDOKRINO BATZUK						
73	Tiroide-guruina	9,8	8,4	12,0	9,8	7,5	5,7
74	Giltzurrun gaineko guruina	0,0	0,0	0,0	0,0	0,2	0,2
75	Beste guruin endokrino eta erlasionaturiko egitura batzuk	0,0	0,0	0,0	0,0	0,0	0,0
C76	GAIZKI DEFINITUTAKO BESTE LOKALIZAZIO BATZUK	1,3	0,9	1,1	0,43	0,9	0,7
C77	GONGOIL LINFATIKOAK	8,5	6,1	10,3	6,7	11,1	8,2
C80	LOKALIZAZIO PRIMARIO EZEZAGUNA	11,7	7,3	14,6	7,1	10,6	5,3
C00-C80	LOKALIZAZIO GUZTIAK	389,5	280,6	404,4	276,6	421,4	287,8

TG: Tasa gordina 100.000 biztanleko
EET: Europako populazioarekin estandarizatutako tasa 100.000 biztanleko

6. taula

KASUEN BANAKETA, MULTZOKATUTAKO MOTA HISTOLOGIKOAREN ARABERA
EAE - 2006

GNS-O		Kopurua	%
800	Neoplasiak, BZG	1.209	10,53
801 - 804	Neoplasia epitelialak, BZG	637	5,55
805 - 808	Zelula ezkatatsuen neoplasiak	1.172	10,21
809-811	Zelula basalen neoplasiak	3	0,00
812 - 813	Trantsizio-zelulen papilomak eta kartzinomak	578	5,04
814 - 838	Adenomak eta adenokartzinomak	4.691	40,87
839 - 849	Larruzaleko anexuetako neoplasiak, muko-epidermoideak, kistikoak, muzinosoak eta serosoak	296	2,58
850 - 854	Neoplasia duktalak eta lobularrak	1.189	10,36
855 - 858	Zelula azinosoen neoplasiak, epitelial konplexuak eta timokoak	38	0,33
859-867	Gonadetako neoplasia espezializatuak	2	0,02
868-871	Paragangliomak eta neoplasia glomikoak	2	0,02
872 - 879	Nebusak eta melanomak	285	2,48
880 - 905	Sarkomak eta ehun bigunetako eta beste zenbait lekutako neoplasiak	201	1,75
906 - 910	Zelula germinalen neoplasiak eta trofoblastikoak	59	0,51
912 - 916	Odol-hodietako tumoreak	15	0,13
918 - 924	Hezurretako neoplasiak eta kondromatosoak	14	0,12
925	Zelula erraldoien neoplasiak	1	0,01
935-937	Beste zenbait tumore	3	0,03
938 - 948	Gliomak	147	1,28
949-952	Neoplasia neuroepiteliomatosoak	3	0,03
953	Meningiomak	4	0,03
954-957	Nerbio-zorroetako tumoreak	1	0,01
958	Zelula granulosoaren tumoreak eta ehun bigunetako sarkoma albeolarra	0	0,00
959 - 972	Linfoma hodgkinianoak eta ez-hodgkinianoak	443	3,86
973 - 976	Zelula plasmatikoen tumoreak eta immunougalkorrak	119	1,04
980 - 994	Leuzemiak	236	2,06
995 - 996	Asaldura mielougalkor kronikoak	63	0,55
997 - 998	Beste zenbait asaldura hematologiko eta sindrome mielodisplasikoak	67	0,58
800 - 994	GUZTIRA	11.478	100,00