

Debagoieneko Erakunde Sanitario Integratua (ESI)

Dokumentu hau egiteko, 1986-2009 aldiko minbiziaren erregistroko datuak eta "EAEko minbiziaren herriz herriko atlasa, 2033-2008" argitalpeneko emaitzak erabili dira. Helburua da azaltzea ESIko populazioan minbiziak zer-nolako bilakaera izan duen azken bi hamarkadatan eta, bide batez, udalerrietako informazioa nabarmentzea.

Adinaren arabera estandarizatutako (Europako populazio estandarrekin) ESIko tasen bilakaera modu grafikoan azaltzen da Lurralde Historikokoarekin batera; estimazioa egiteko JoinPoint log linealaren erregresio ereduak erabili da. Denboran zeharreko bilakaerarekin batera, probabilitateen mapa ere erakusten da, bertan azalduz ESIko udalerriek daukaten arrisku-probabilitate handiago edo txikiagoa EAEko batez bestekoarekin alderatuta. Azkenik, kutxa-diagramek erakusten dute arriskua nola banatzen den Gipuzkoako ESletako/eskualdeetako udalerrietan, EAEkoarekiko.

2
0
1
3

HARREMANETARAKO:

Epidemiología Zerbitzua. Gipuzkoako Osasun Publikoko Zuzendariordetza.

Gipuzkoako Osasun Publikoko Zuzendariordetza.
BIODONOSTIA
CIBERESP

Nerea Larrañaga
Rosa Sancho
Saioa Chamosa
Nerea Etxezarreta
Visitación de Castro
Maribel Larrañaga



Emaitza aipagarrienak

- Gizonezkoen **minbiziak** gora egin du ESI honetan, azterketa garaian (urteko % 1,9); aldiz, Gipuzkoan, 2001 arte, soilik, ikusi zen igoera hori, gero jaitsiz modu ez-esanguratsuan. Emakumezkoetan, % 2,1eko igoera ikusi zen; Gipuzkoakoak baino tasa txikiagoetatik abiatuta, gainditu egin dira aldiaren amaieran.
- Buruko eta lepoko minbiziaren** intzidentziak behera egin du, aldi horretan, gizonezkoen artean, baina ez modu esanguratsuan, ez Lurraldean bezain nabarmen.
- Kolon-ondesteko minbiziak** igoera esanguratsua izan du gizonezkoetan (urteko % 2,2), eta ez esanguratsua emakumezkoetan.
- Biriketako minbiziak** igoera esanguratsua erakusten du gizonezkoetan (urteko % 1,7); aldiz, Lurraldean, egonkor eusten dio aldi guztian. Emakumezkoetan igoera esanguratsua izan du, bai ESIan (urteko % 5,8), bai Lurraldean (urteko % 6,7), baina gizonezkoen aldean, tasa oso txikiakin.
- Emakumezkoen **bularreko minbiziak** Gipuzkoakoaren antzeko igoera erakutsi du, esanguratsua (urteko % 1,8).
- Larruzaleko melanomak** igoera esanguratsua izan du gizonezko nahiz emakumezkoetan (urteko % 22,8 eta % 22,6 hurrenez hurren); aldiaren hasieran, Lurraldeko tasak baino txikiagoekin abiatuta, gero gaindituz, aldiaren amaieran.
- Prostatako minbiziak** igoera esanguratsua erakutsi zuen urteko % 6,6rekin, eta udalerrri batean, (Bergara) gehiegizko arriskua azaldu zuen.
- Tiroideko minbiziari** dagokionez, emakumezkoen datuak, bakarrik, aurkezten dira. Igoera esanguratsua izan dute (urteko % 3,4), baina Lurralde Historikoko tasen azpitik geratuz aldiaren amaieran, eta gehiegizko arriskuarekin Oñatin eta Antzuolan.

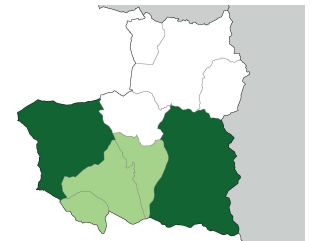
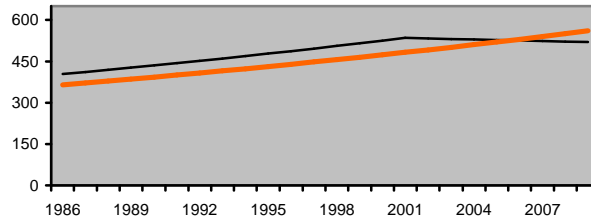


GIZONEZKOAK

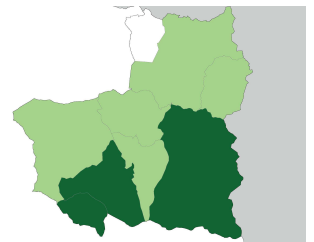
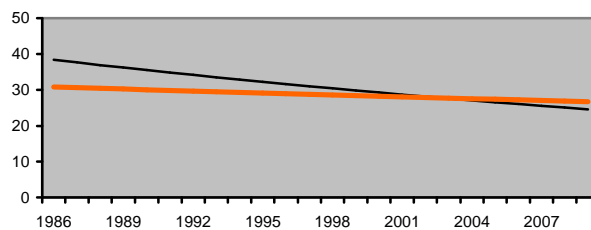
Intzidentzia tasak 100.000 biztanleko
(adinarekiko estandarizatuak)

EAEn baino arrisku handiagoa
izateko probabilitatea

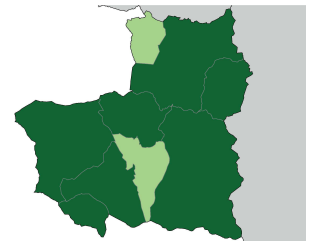
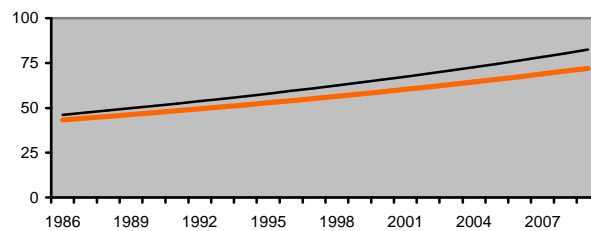
Kokapen guztiak
(GNS-10: C00-C99,
C44 salbu)



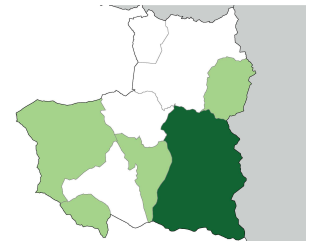
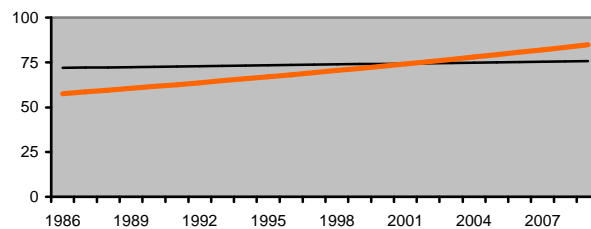
Burua eta Lepoa
(GNS-10: C00-C14)



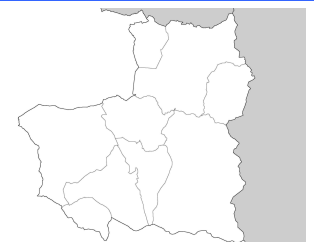
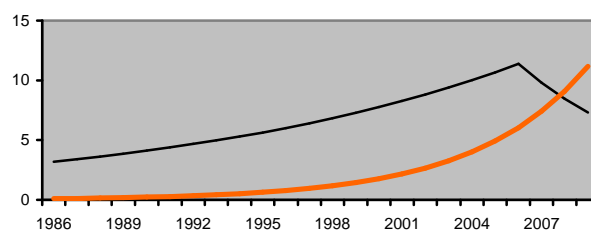
Kolon-ondestea
(GNS-10: C18-C20)



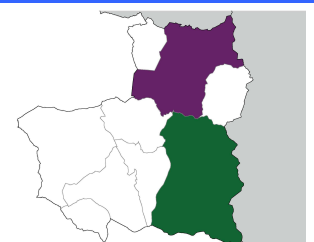
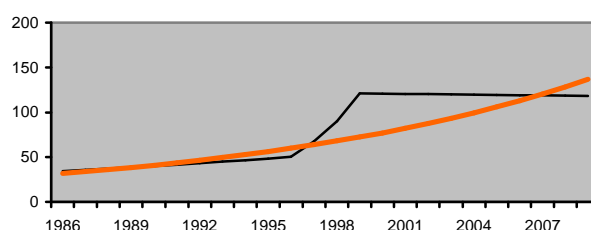
Birika
(GNS-10:C33-C34)



Larruzaleko melanoma
(GNS-10: C43)



Prostata
(GNS-10: C61)



— Debagoiena — Gipuzkoa LH

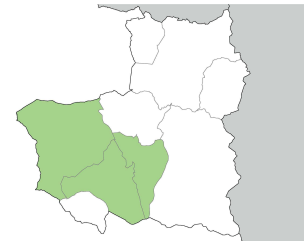
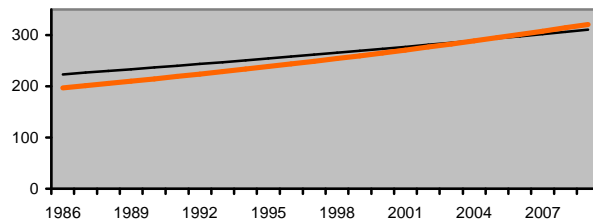
Legend for risk levels: < 0.10, 0.10 - 0.20, 0.20 - 0.80, 0.80 - 0.90, >= 0.90

EMAKUMEZKOAK

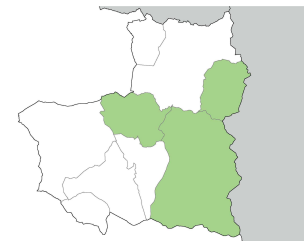
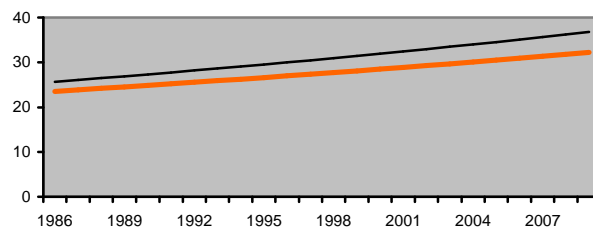
Intzidentzia tasak 100.000 biztanleko
(adinarekiko estandarizatuak)

EAEEn baino arrisku handiagoa
izateko probabilitatea

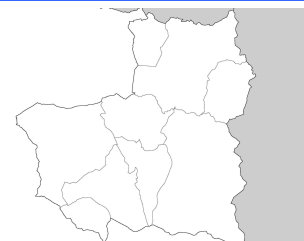
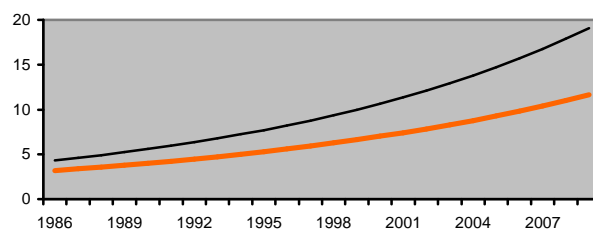
Kokapen guztiak
(GNS-10: C00-C99,
C44 salbu)



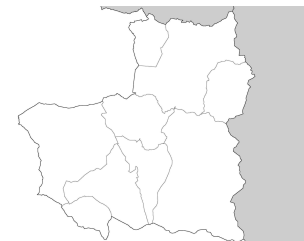
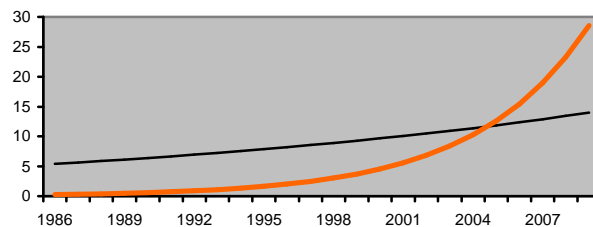
Kolon-ondestea
(GNS-10: C18-C20)



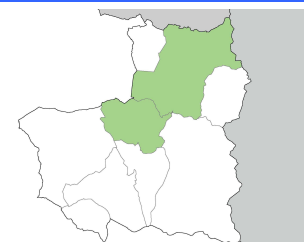
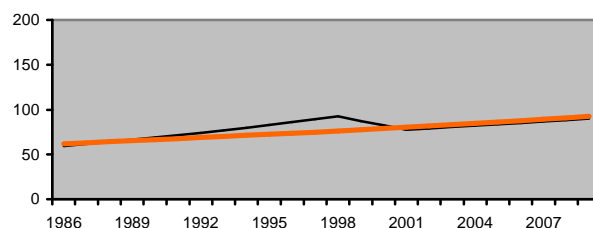
Birika
(GNS-10:C33-C34)



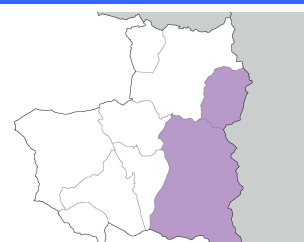
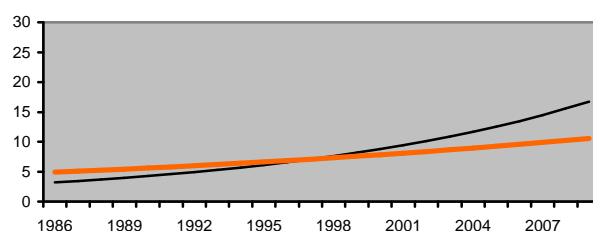
Larruazaleko
melanoma
(GNS-10: C43)



Bularra
(GNS-10: C50)



Tiroidea
(GNS-10: C73)



— Debagoina — Gipuzkoa LH

< 0.10 0.10 - 0.20 0.20 - 0.80
0.80 - 0.90 >= 0.90

