



Tigre eltxoa (*Aedes albopictus*)

Aedes albopictus eltxo inbaditzailea, zeina Asiakoa den jatorriz, 70. hamarkadatik munduan zehar etengabe zabaltzen ari den espeziea da. Espainian, Katalunian identifikatu zen lehendabizikoz 2004.urtean, baina Valentzian, Balear Uharteetan, Andaluzian, Murtzian, Aragoian, etb. aurkitu izan da. Euskal Autonomia Erkidegoan, 2014. urteko urrian identifikatu zen.

Tamaina txikiko eltxoa da (5 mm ingurukoa), buruan eta toraxean dituen marra zuriengatik ezagutu daitekeena. Hegaldi-ibilbide mugatua duen arren (200- 400m errute-tokitik), garraioaren bidez herrialde batzuetatik besteetara mugitzeko gaitasuna erakutsi du.

Espezie hiritarra da batez ere, egunez egon ohi da aktibo, eta gune itzaltsuetan ezkutatzen da.

Eltxo honen zitzadak, mina eta erreakzio handiak sor ditzake pertsonengan.

Pertsonei zenbait gaixotasun (birus) kutsatzeko gai denez, eltxo honen kontrola funtsezkoa da.

Nola saihestu bere agerpena?

Eltxoaren ugalketa galarazteko gakoa, prebentzioan dago.

Aldizkako berrikusketak eginez eta ura pilatu dezaketen ontzi eta tresnak kenduz, bai etxebizitza pribatuetan baita gune publikoetan ere.

- Uraren pilaketa saihestuz drainatze guneeetan (estoldak eta kainu - zuloak) eta etxebizitzetako erretenetan.
- Ura etengabe pilatu daitekeen lur pribatu edo publikoetako zuloak estaliz.
- Ura pilatu dezaketen ontziak astean bitan hustuz: loreontziak, loreontzien platerak, ontziak, jostailuak, plastikozko igerilekuak, etab.
- Gure animalien askako ura 2 edo 3 egunetik behin aldatuz.
- Kainu - zuloetan, gutxienez astean behin, ura botaz.
- Leiho, ontzi eta abarretan eltxo-sareak erabiltzeak eltxoak sartzea eta arrautzak jartzea eragotzi dezake.

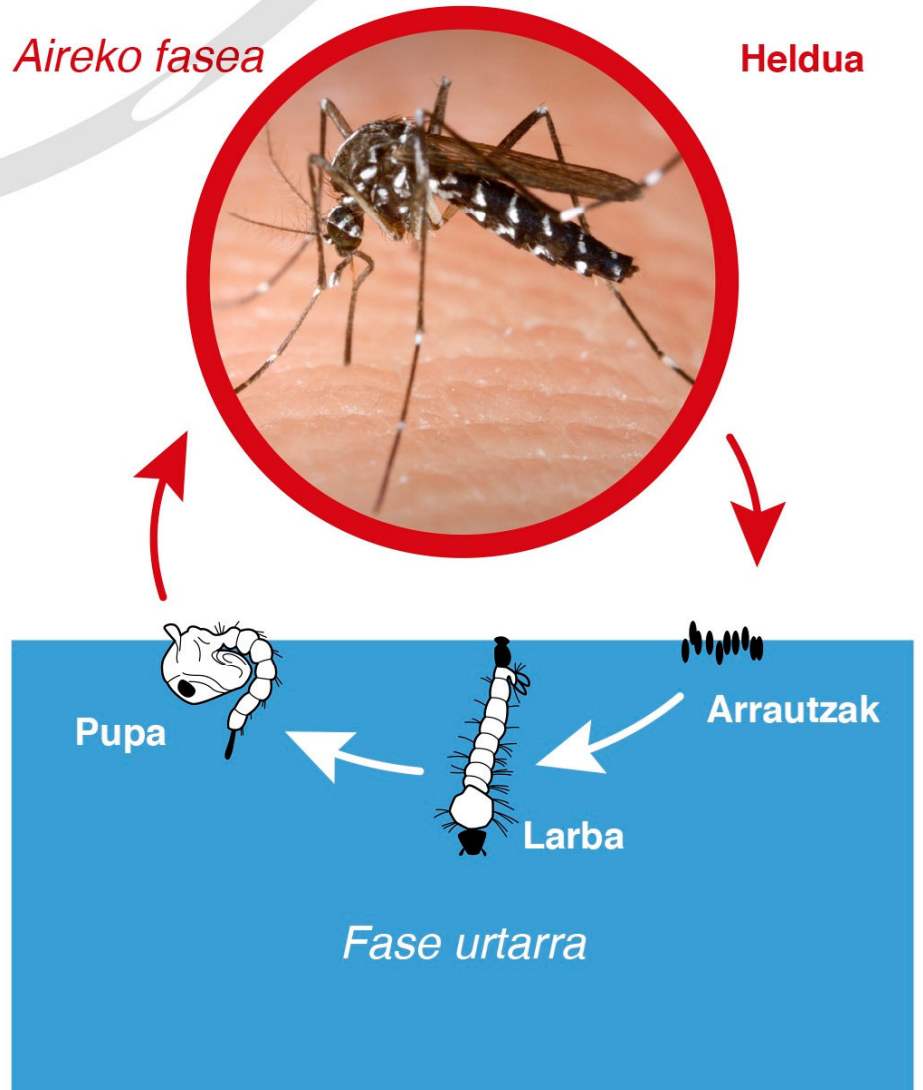
Eltxoaren ugaltze - tokiak

Zitzadaren bitartez, eltxo emeak arrautzak (70-100) jartzeko beharrezkoa duen odola hartzen du eta hauek, ur gutxi eta geldirik dagoen lekuetan jarriko ditu. Ugaltze - tokien adibideak:



Bizi - zikloa

Bizi - zikloak bi fase ditu, fase urtarra (arrautza, larba eta pupa) eta aireko fasea (eltxo heldua). Fase urtarra 7-10 egunetan betetzen da.



Horregatik, hiritarren eta udal-zerbitzuen lankidetzan (garbiketa, komunikazioa, hirigintza, lanak, urak ...) ezinbestekoa da eltxoaren hedapena gelditu ahal izateko.

Lagundu gaitzazu bere banaketa ezagutzen. Tigre eltxo bat ikusten baldin baduzu, geolokalizatu, argazki on bat atera eta Mosquito alert app-ra bidal ezazu.

<http://www.mosquitoalert.com/>