

BESTELAKO XEDAPENAK

INGURUMEN, LURRALDE PLANGINTZA ETA ETXEBIZITZA SAILA

1684

AGINDUA, 2020ko martxoaren 12koa, Ingurumen, Lurralde Plangintza eta Etxebizitzako sailburuarena, zeinaren bidez, erabakitzen baita Vitoria-Gasteiz udalerriko Adurtza auzoaren area degradatua handitzea eta birgaitze integratuko areetarako oro har finkatuta dagoen finantza-keta kualifikatua zabaltzea.

AURREKARIAK

1.– Vitoria-Gasteizko Udalak idatzi bat bidali zuen Birgaitze Integratuko Areetarako zehaztuta dauden dirulaguntzak eskatzeko, Adurtza auzoarentzat. Idazkiarekin batera, hauek bidali zituen: eremuaren mugaketa-planoa, deskribapen-eta justifikazio-memoria, gizarte-eta hirigintza-azterlana, ekonomia-eta finantza-azterlana eta jarduketa-programa.

2.– Eremu horren jardute-esparruaren mugaketa honako hauetan oinarritzen da: espedientean jasotzen diren agirietan, Udalak aurkeztutako mugaketa-planoan, udalerriko plan orokorrean eta organo honetara atxikitako langileriak egindako inguruaren begizko ikuskapenean. Mugaketa agindu honi atxikitzen zaion planoan zehazten da.

ZUZENBIDEKO OINARRIAK

1.– Ingurumen, Lurralde Plangintza eta Etxebizitza Saila da espediente hau ebazteko organo eskuduna, hala xedatuta baitago Ingurumen, Lurralde Plangintza eta Etxebizitza Sailaren egitura organikoa eta funtzionala ezartzen duen apirilaren 11ko 77/2017 Dekretuan eta Ondare urbanizatu eta eraikia birgaitzeko jarduketa babestuei buruzko abenduaren 30eko 317/2002 Dekretuan.

2.– Aipatutako abenduaren 30eko 317/2002 Dekretuaren hirugarren xedapen gehigarriaren arabera, Etxebizitza eta Gizarte Gaietako sailburuak horretarako emandako agindu baten bidez eta Lurzoru eta Hirigintza Zuzendaritzaren alde aurreko txostenaren ondoren, Birgaitze Integratuko Areetarako finkatuta dauden dirulaguntzak eman ahal izango dizkie aipatutako Dekretuaren 9.2 artikuluan definitutako eremuei, salbu eta area horiek kudeatu eta burutzeko birgaitze plan berezia idatzi behar bada.

3.– Kasu honetan bete egiten dira 317/2002 Dekretuaren 9.2 artikuluan finkatutako baldintzak, hau da, degradazio ekonomiko-soziala eta urbanistiko-arkitektonikoa. Ondorioz, area degradatutzat hartu da Vitoria-Gasteizko Adurtza auzoa, 2020ko martxoaren 10ean emandako txostenaren arabera. Txostena espedientean dago.

EBAZTEN DUT:

Lehenengoa.– Vitoria-Gasteiz udalerriko Adurtza auzoaren area degradatua handitzea, erantsitako planoan jasotakoaren arabera.

Bigarrena.– Baimentzea abenduaren 30eko 317/2002 Dekretuan ezarritako Birgaitze Integratuko Areetarako dirulaguntzak ematea Vitoria-Gasteizko Adurtza auzoan burutuko diren babespeko birgaitze jarduketei.

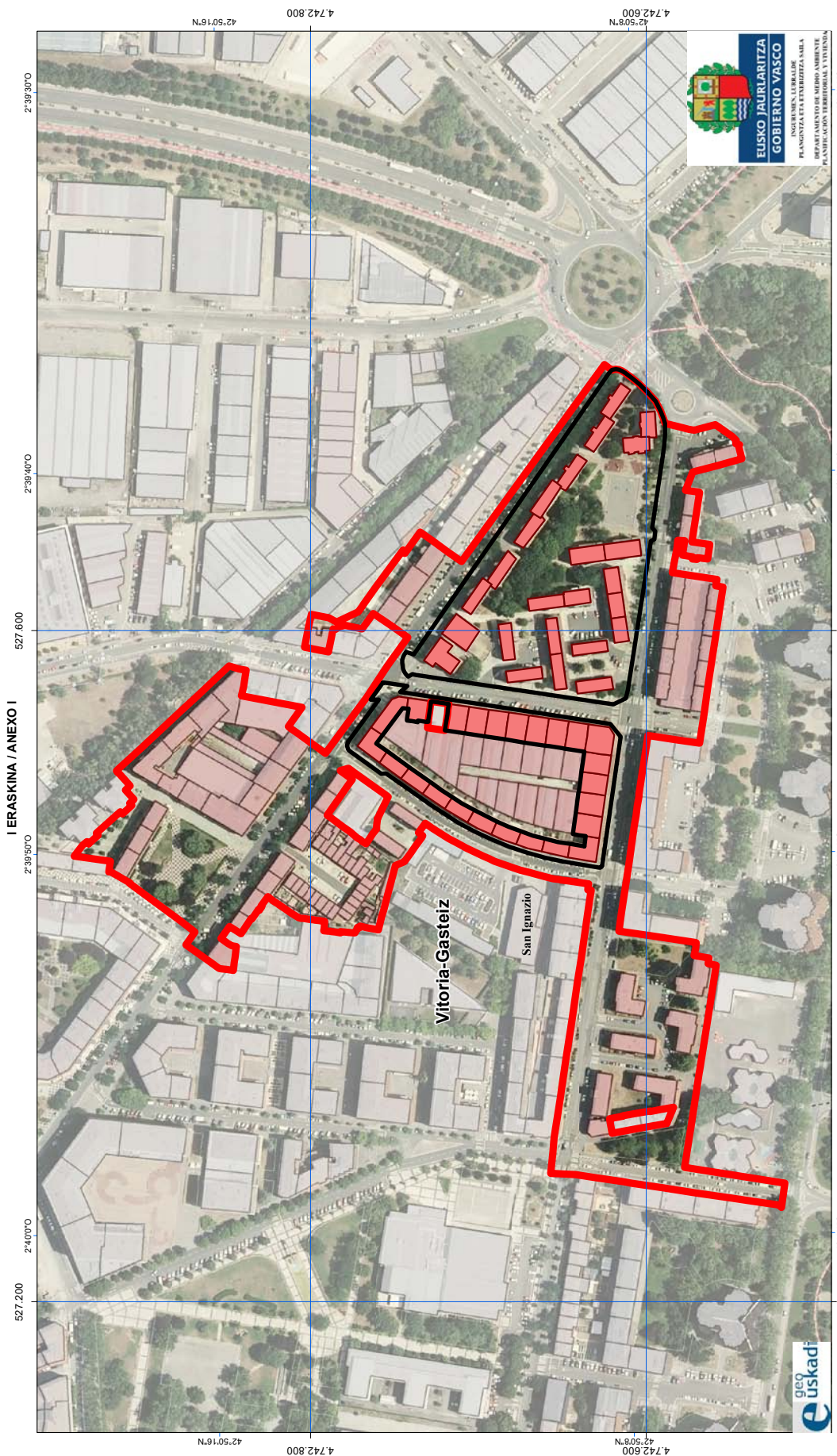
Hirugarrena.– Agindu honen berri ematea Vitoria-Gasteizko Udalari eta dagokion lurralde historikoko foru-aldundiari.


Laugarrena.– Agindu hau Euskal Herriko Agintaritzaren Aldizkarian eta dagokion lurralde historikoko aldizkari ofizialean argitaratzea.

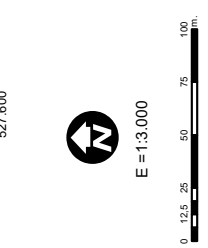
Bosgarrena.– Agindu honen aurka, berraztertzeko errekurtoa jarri ahal izango zaio Ingurumen, Lurralde Plangintza eta Etxebizitzako sailburuari, hilabeteko epean, agindu hau jakinarazi eta bihar-munetik hasita; bestela, administrazioarekiko auzi errekurtoa jarri ahal izango da Euskal Autonomia Erkidegoko Auzitegi Nagusian, bi hilabeteko epean, jakinarazpena jasotzen denetik hasita; horrek ez du esan nahi argitaratu ezin daitekeenik, jende guztia jakinaren gainean egon dadin.

Vitoria-Gasteiz, 2020ko martxoaren 12a.

Ingurumen, Lurralde Plangintza eta Etxebizitzako sailburua,
IGNACIO MARÍA ARRIOLA LÓPEZ.



ALDAKETA / MODIFICACIÓN
Adurtza Auzoa / Barrio de Adurtza
VITORIA - GASTEIZ
 Eremuaren muga  Limite del área
 Kartografiaren jatorria: **EAE 25 cm-ko ortogazkia (2019), Eusko Jaurlaritza Datu-Base Topografiko Bateratua 1:5000 eskalako, Eusko Jaurlaritza**
 Cartografía base: **Ortofotografía de 25 cm de la CAPV (2019), Gobierno Vasco Base Topográfica Armonizada (BTA) a escala 1:5.000, Gobierno Vasco**



INFORMAZIO KARTOGRAFIKO:
INFORMACIÓN CARTOGRÁFICA:
 Erreferentziako Sistema Geodesikoa: ETRS89
 Indikatzen kartografiaren sistema: U.T.M. proiektzioa. 30 ziria Iparraldekoa
 Longitudeen jatorria: Greenwich-eko meridianoa
 Altitudeen jatorria: Alacanteko itsasoko batez besteko maila
 Sistema geodesiko de referencia: **ETRS89**
 Sistema de representación cartográfica: **Proyección U.T.M. Huso 30N**
 Origen de longitudes: **Meridiano de Greenwich**
 Origen de altitudes: **Nivel Medio del Mar en Alicante**

