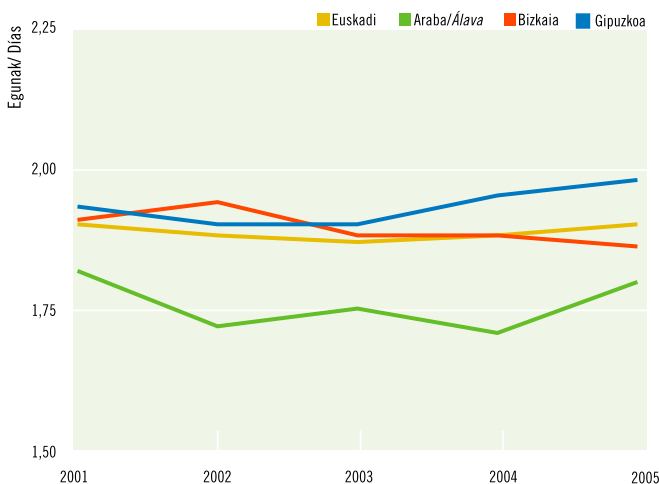


BATEZ BESTEKO EGONALDIA | ESTANCIA MEDIA

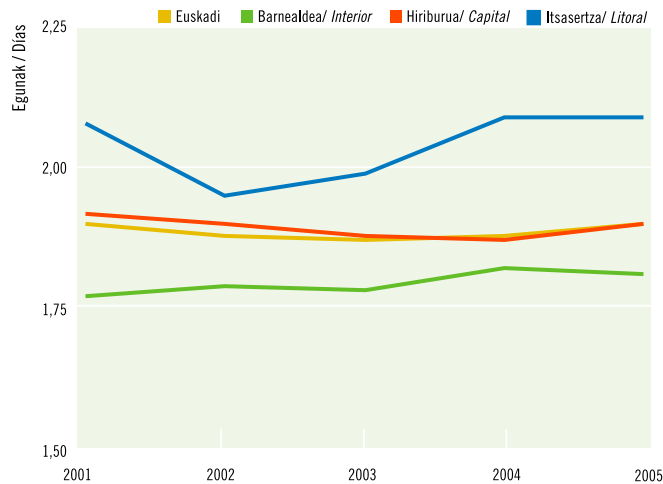
Batez besteko egonaldiaren bilakaera. 2001-2005. Euskadi

Evolución de la estancia media. 2001-2005. Euskadi

Lurralde Historikoak / Territorios Históricos



Esparru geografikoak / Zonas geográficas



Iturria/Fuente: Eustat. Establezimendu Turistikoko Hartzailen Inkesta/Encuesta de Establecimientos Turísticos Receptores.

Batez-beste egonaldia da denboran gutxien aldatzen den adierazlea. Aztertutako bost urteetan 1,87 egunekoa izan da (2003) batez besteko egonaldi laburrena eta 1,90 egunekoa luzeena (2001 ean eta 2005ean).

Gipuzkoan erregistratu da, oraingoan ere, baliorik altuena (1,98 egun). Bizkaian 1,86 egun izan dira eta Araban 1,80.

Zonen arabera, kostaldean lortu da batez besteko egonaldi luzeena (2,09 egun).

La estancia media es el indicador que menos varía en el tiempo. En los últimos cinco años el promedio ha oscilado entre un mínimo 1,87 días (2003) y un máximo de 1,90 días, obtenido tanto en 2001 como en este 2005.

Gipuzkoa, al igual que en años anteriores, presenta el valor más alto con 1,98 días frente a 1,86 en Bizkaia y 1,80 en Álava.

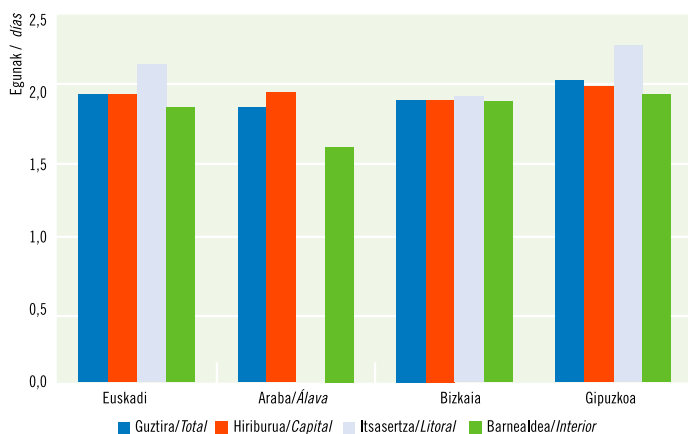
Por zonas esta circunstancia corresponde al litoral (2,09 días).

1,9 egunekoa da batez besteko egonaldia 2005ean. Batez besteko borrek aurreko hiru urteetan lortutakoa hobetzen du eta 2001ean erregistratu zenaren parean geratu da.

Con una estancia de 1,9 días de duración por término medio, el promedio de 2005 mejora el de los tres años anteriores y se equipara al de 2001.

Batez besteko egonaldia esparru geografikoka. 2005. Euskadi eta lurralde historikoak

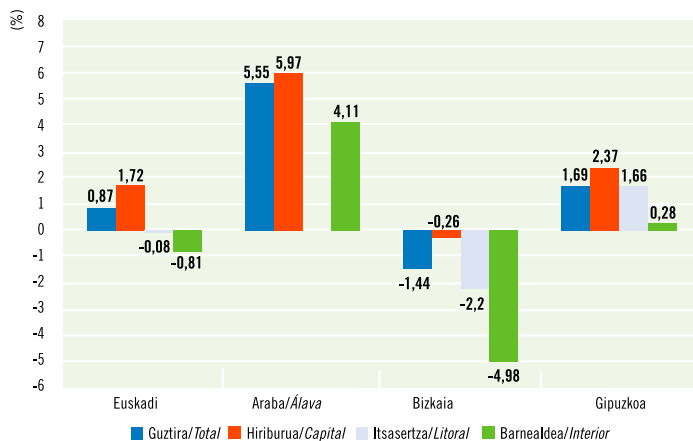
Estancia media según zonas geográficas. 2005. Euskadi y TT.HH



Iturria/Fuente: Eustat. Establezimendu Turistikoko Hartzailen Inkesta/Encuesta de Establecimientos Turísticos Receptores.

Batez besteko egonaldiaren urteko hazkundera esparru geografikoka. 2004-2005. Euskadi eta lurralde historikoak

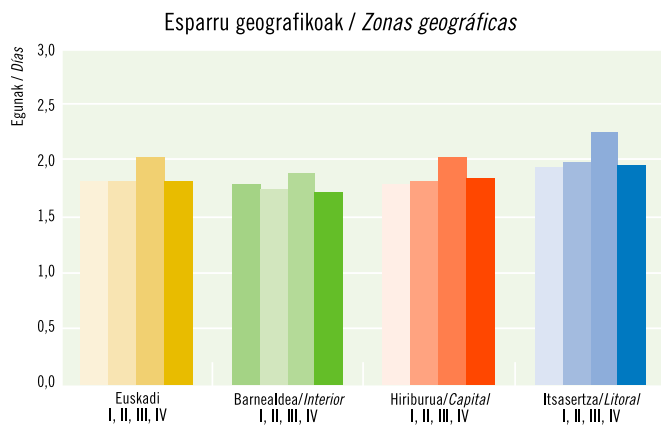
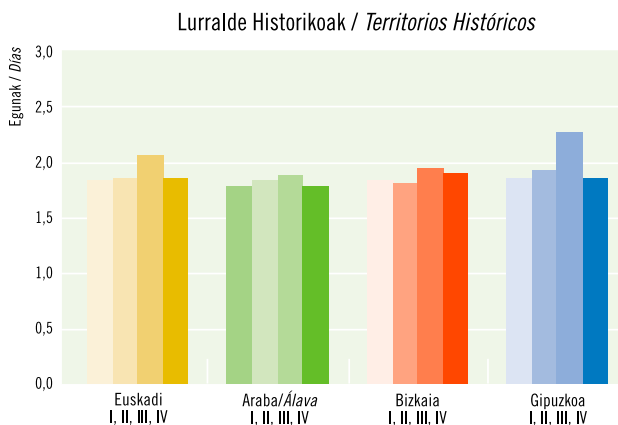
Incremento anual de la estancia media según zonas geográficas. 2004-2005. Euskadi y TT.HH



Iturria/Fuente: Eustat. Establezimendu Turistikoko Hartzailen Inkesta/Encuesta de Establecimientos Turísticos Receptores.

Batez besteko egonaldiaren hiruhileko bilakaera. 2005.Euskadi

Evolución trimestral de la estancia media. 2005.Euskadi



Iturria/Fuente: Eustat. Establezimendu Turistikoko Hartzailleen Inkesta./Encuesta de Establecimientos Turísticos Receptores.

2 004ko emaitzekin alderatuz, Gipuzkoak eta, batez ere, Arabak (+% 5,6) batez besteko egonaldiak hobetzea lortu duten bitartean, Bizkaian murriztu egin dira, batez ere barrualdean (2004an 1,94 egun izatetik 1,84ra).

C omparando con 2004, Gipuzkoa, pero más Álava (+5,6%), han mejorado sus estancias medias mientras Bizkaia retrocede, especialmente en su interior (de 1,94 días en 2004 a 1,84).

2005eko III. hiruhilekoan erregistratu dira batez bestekorik altuenak, udako oporrekin bat eginez. Gipuzkoako kostaldean erregistratu da baliorik altuena (2,46 egun) eta Arabako barrualdean baxuena (1,68 egun).

A lo largo del año, los promedios más altos se dan en III-05 coincidiendo con las vacaciones de verano. El valor máximo lo obtiene el litoral guipuzcoano (2,46 días) y el mínimo el interior alavés (1,68 días).

Turisten jatorriaren arabera, turista atzerritarrek egin dute batez besteko egonaldirik luzeena (1,94 egun).

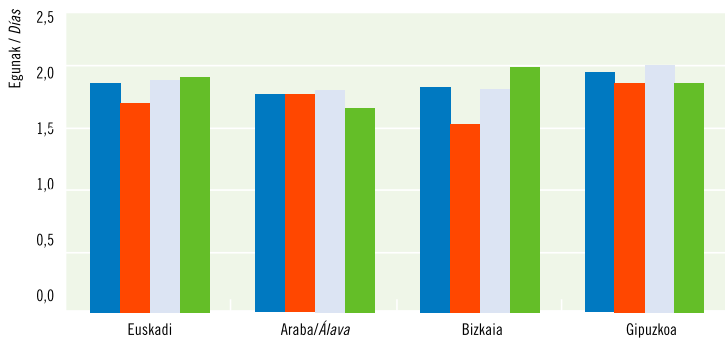
Por origen de los turistas, la estancia más larga corresponde a los extranjeros (1,94).

Udan Estatuko turisten batez besteko egonaldiak gora egin badu ere (2,09 egun), urtean nabiko egonkor mantendu da Estatuko turistek gurean egindako batez besteko egonaldia (1,84 eta 1,86 egun artean).

Excepto en verano que aumenta hasta 2,09 días, la estancia media del turismo estatal se ha mantenido muy estable a lo largo del año (entre 1,84 y 1,86 días).

Batez besteko egonaldia jatorriaren arabera. 2005. Euskadi eta lurralde historikoak

Estancia media según procedencia. 2005. Euskadi y TT.HH.

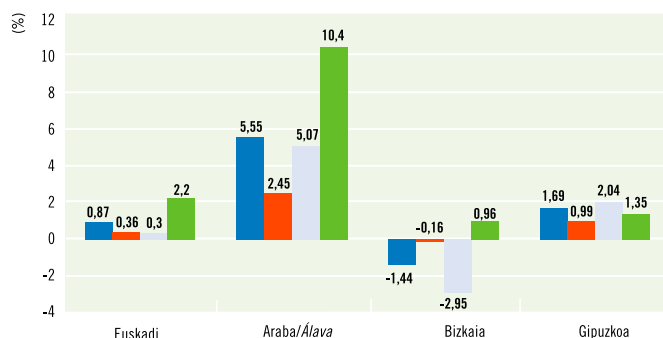


Jatorria/Procedencia: Guztira/Total, Euskadi, Beste AAEE/Otras CC.AA., Atzerritik/Extranjero

Iturria/Fuente: Eustat. Establezimendu Turistikoko Hartzailleen Inkesta./Encuesta de Establecimientos Turísticos Receptores.

Batez besteko egonaldiaren urteko hazkundea jatorriaren arabera. 2004-2005. Euskadi eta lurralde historikoak

Incremento anual de la estancia media según procedencia. 2004-2005. Euskadi y TT.HH.



Jatorria/Procedencia: Guztira/Total, Euskadi, Beste AAEE/Otras CC.AA., Atzerritik/Extranjero

Iturria/Fuente: Eustat. Establezimendu Turistikoko Hartzailleen Inkesta./Encuesta de Establecimientos Turísticos Receptores.