

KANPINAK | CAMPINGS

*Euskal kanpinen eskaintzan 728 plaza gutxiago izan dira oraingoan (-% 7) eta guztira 9.485 plaza eskaini dira. Murrizketa Gipuzkoako establezimendu bakar bati dagokio.*

*Descenso de 728 plazas en la oferta de los campings vascos (-7%) que en 2005 asciende a un total de 9.485 plazas. La disminución corresponde a un único establecimiento de Gipuzkoa.*

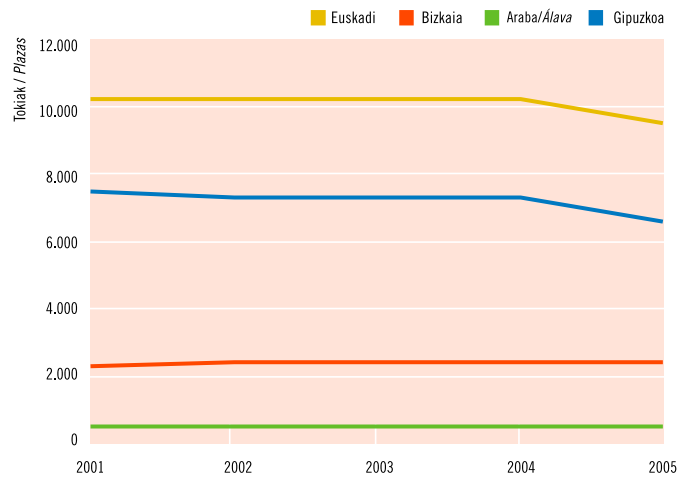
**2** 004an euskal kanpinetan % 2 sarrera gutxiago egin ziren eta % 0,5 gau gutxiago igaro ziren. Hala ere, 2005ean bi adierazleak nabarmenki hobetu dira (+% 14,5 eta +% 7 hurrenez hurren) eta bosturteko osoko kopururik altuenak lortu dira.

Egutegiari erreparatzen bazaio, hobekuntza nabarmenagoa izan da lehen hiruhilekoan (Aste Santua) eta laugarrean.

**E**n 2004 los campings vascos experimentaron un retroceso del 2% de las entradas y -0,5% de pernoctaciones respecto a 2003. Sin embargo este año ambos indicadores experimentan una notable mejoría (+14,5% y +7% respectivamente) y se alcanzan los máximos niveles de afluencia del quinquenio.

Desde una perspectiva de calendario anual y aunque se mantenga como actividad muy estacional, la mejora ha sido más pronunciada en el primer trimestre (Semana Santa) y en el cuarto.

**Plazen bilakaera. 2001-2005. Euskadi eta lurralde historikoak**  
**Evolución de las plazas. 2001-2005. Euskadi y Territorios Históricos**



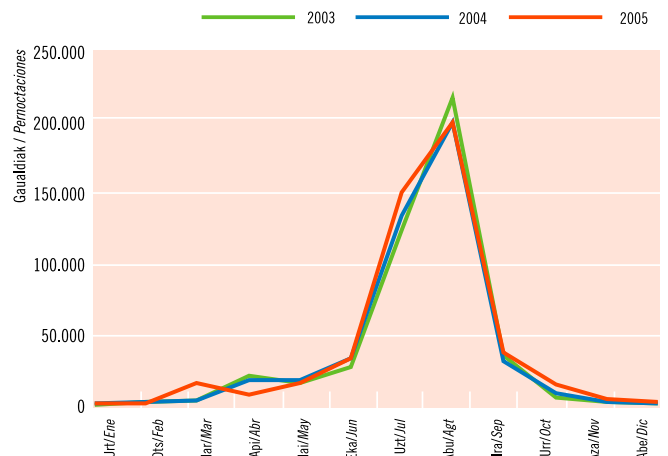
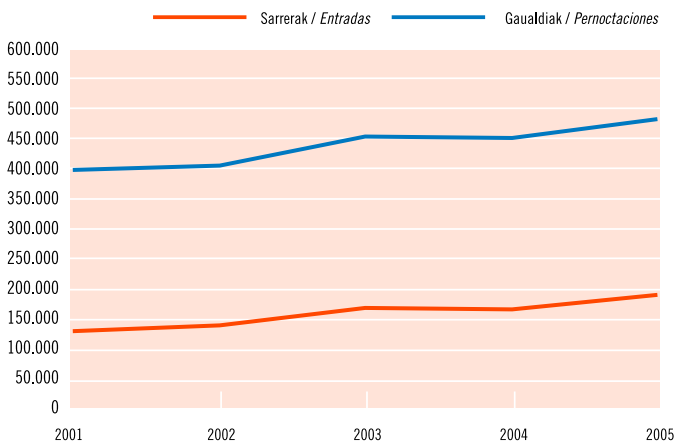
Iturria/Fuente: Eusko Jaurlaritzza. Turismo guida profesionala. Gobierno Vasco, Guía Profesional de Turismo

*2004an atzera egin eta gero, oraingoan ugaritu egin dira euskal kanpinak aukeratu dituzten bisitariak: ia 190.000 sarrera (+% 14,5) eta 483.000 gau (+% 7) erregistratu dira.*

*Tras el ligero retroceso de 2004, aumenta la afluencia a los campings vascos que registran casi 190.000 entradas (+14,5%) y 483.000 pernoctaciones (+7%).*

**Sarrera eta igarotako gauen bilakaera. 2001-2005. Euskadi**

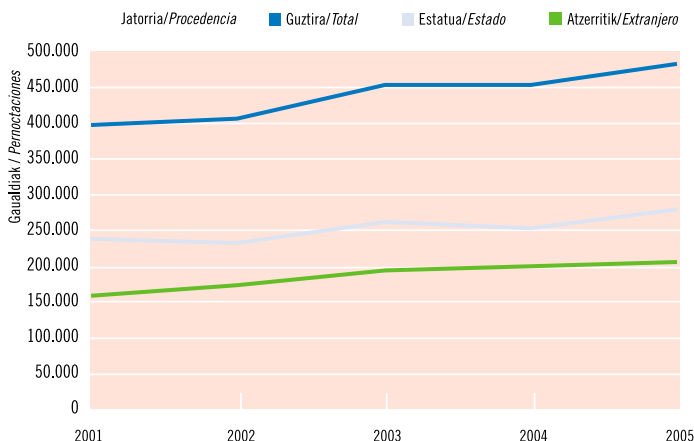
**Evolución de las entradas y pernoctaciones. 2001-2005. Euskadi**



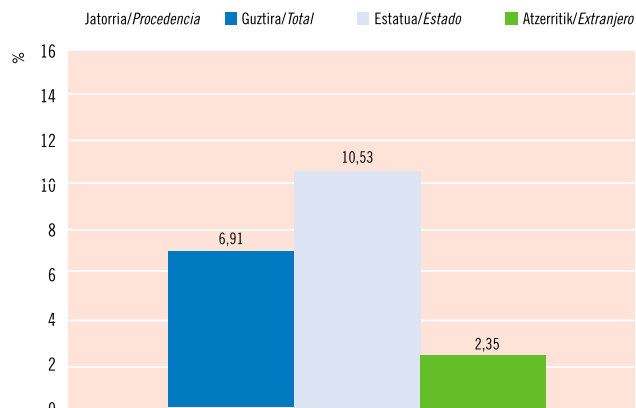
Iturria/Fuente: INE, Encuesta de Ocupación en Alojamientos Turísticos (Acampamentos).

Igarotako gauen bilakaera jatorriaren arabera 2001-2005 eta urteko aldaketa-tasa 2004-2005. Euskadi

Evolución de las pernoctaciones según procedencia 2001-2005 y tasa de variación anual 2004-2005. Euskadi



Urteko aldaketa-tasa 2004-2005 / Tasa de variación anual 2004-2005



Iturria/Fuente: INE, Encuesta de Ocupación en Alojamientos Turísticos (Acampamentos).

*Gutxiengoak aukeratzen duen ostatu-mota izanik ere, turista atzerritarren proportziorik altuena erregistratzen den azpisektorea da: % 42 bain zuzen (% 13 landa-turismoak eta % 29 hotelek).*

*A pesar de su condición de alojamiento minoritario, es el subsector donde hay mayor proporción de turismo extranjero: 42% frente a 13% en turismo rural y 29% en hoteles.*

NE erakundeak Estatuko turismoa eta turismo atzerritarra bereizten ditu eta, horren arabera, lehenengoak bete ditu kanpinetan egindako gauen % 58, hots, 2004ko emaitzak ia % 11 hobetu dira. Atzerritarren kasuan, neurritsuagoa izan da bilakaera eta % 2,4 gehiago izan dira kanpinetan igarotako gauak.

Según la desagregación del INE entre turismo estatal y extranjero, el primero ha protagonizado el 58% de las pernoctaciones de los campings mejorando casi el 11% respecto a 2004. En el caso de los extranjeros su evolución positiva ha sido algo más sostenida y las pernoctaciones crecen un +2,4%.

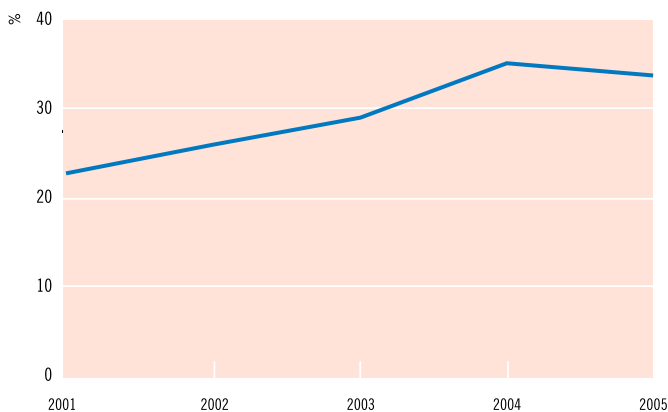
Bi taldeetan bereziki azpimarragarria da hazkunderik nabarmenak udako hilabeteetatik kanpo lortu direla, eta, zentzu horretan, bereziki azpimarragarriak dira azken hiruhilekoan lortutako emaitzak: Estatuko turismoak % 80ko hobekuntza ezagutu du eta % 37koa, berriz, turismo atzerritarrak.

En ambos colectivos hay que destacar que la afluencia ha crecido más fuera de la época estival, destacando especialmente el último trimestre con mejoras de +80% (estatal) y +37% (extranjero).

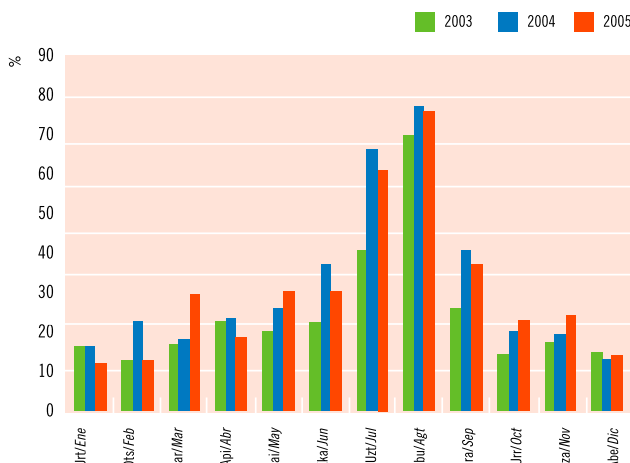
Betetze-mailaren bilakaera. 2001-2005. Euskadi

Evolución del grado de ocupación. 2001-2005. Euskadi

Urtekoa / Anual



Hilerokoa / Mensual



Iturria/Fuente: INE, Encuesta de Ocupación en Alojamientos Turísticos (Acampamentos).