

[www.euskadi.net/aztertu](http://www.euskadi.net/aztertu)



# ibai alde

aldizkaria

# 2013



**EUSKO JAURLARITZA**

HEZKUNTZA, HIZKUNTZA POLITIKA ETA  
KULTURA SAILA  
INGURUMENA ETA LURRALDE POLITIKA  
SAILA



**GOBIERNO VASCO**

DEPARTAMENTO DE EDUCACIÓN,  
POLÍTICA LINGÜÍSTICA Y CULTURA

DEPARTAMENTO DE MEDIO AMBIENTE Y  
POLÍTICA TERRITORIAL



# Gero eta lagindutako ibai gehiago Cada vez son más los ríos analizados

2.700 pertsona baino gehiagok hartu dute parte Ibaialde 2012 kanpainan, 281 puntu aztertuz EAEko ibaietan.

Ibaialde 2012 kanpainaren zehar, otsailetik ekainera eman dena, 121 taldek Aztertu banandutako materialak erabiliz, EAEko ibaietako puntuaren bat aztertu dute eta emaitzak bidali. Aurten, lagindu diren ibai kopurua igo da, 55ra helduz. Parte hartu duten 2.748 parte-hartzaileek 281 laginketa egin dituzte Euskadiko ibai sareko 188 ezberdinetako puntuetan.

Lagindutako puntu bakoitzean, hiru parametro desberdinak aztertu dira: uraren analitika fisiko-kimikoa, topatutako biodibertsitatea eta gizakiaren eragina ikusitako hondakinak eta gizakien aktibitatearen lekukoak kontuan hartuz.

Lagindutako %33 puntu desberdinek parametro guztietan balore onak izan dituzte, %10 puntuetan 2 parametro onak ikusi dira, %23 lekuetan parametro positibo bat topatu da eta bakarrik %3 puntuetan aztertutako parametro guztien emaitzak txarrak izan dira. Hain zuzen ere, 6 izan dira puntu hauek.

Más de 2.700 personas han tomado parte en Ibaialde 2012 y realizado 281 muestreos en ríos de la CAPV.

Durante la campaña Ibaialde 2012, llevada a cabo de febrero a junio, han sido 121 los grupos participantes que, contando con los materiales suministrados por Aztertu, han analizado un punto de algún río de la CAPV y remitido los resultados. De hecho, este año ha aumentado el número de ríos muestreados, ascendiendo a 55. Las 2.748 personas participantes han realizado 281 análisis en 188 puntos diferentes de la red fluvial vasca.

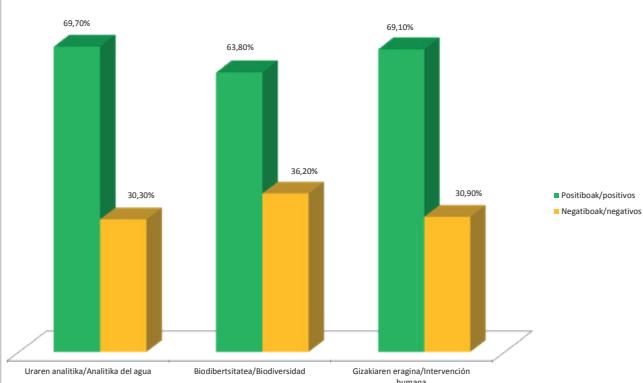
En cada punto de muestreo, se ha podido llevar a cabo el análisis de tres parámetros diferentes: analítica físico-química de las aguas, biodiversidad encontrada e intervención humana, tomando como referencia los residuos y los testigos generados por la actividad humana.

De esta manera, el 33% de los diferentes puntos muestreados ha obtenido valores positivos en todos sus parámetros, en el 10% de los puntos han sido dos parámetros los que han obtenido valores óptimos, el 23% ha obtenido valores positivos en un único parámetro de análisis y solo el 3% de los diferentes puntos muestreados ha resultado negativo en todos los parámetros a examen. Esto se traduce en 6 únicos puntos con todos sus valores negativos.

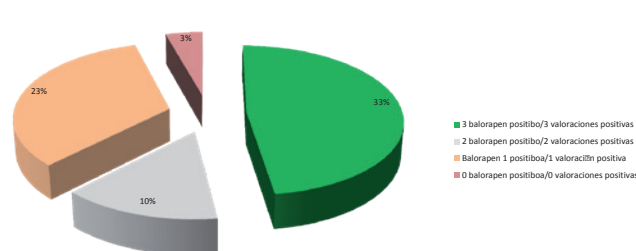
PARAMETRO  
GUZTIAK  
ONARGARRIAK  
DITUZTEN PUNTUEN  
EHUNEKOA IGO DA

HA AUMENTADO EL  
PORCENTAJE DE PUNTOS  
CON TODOS LOS  
PARÁMETROS  
POSITIVOS

188 puntuetako balorapen positibo eta negatiboak  
Valoraciones positivas y negativas de los 188 puntos

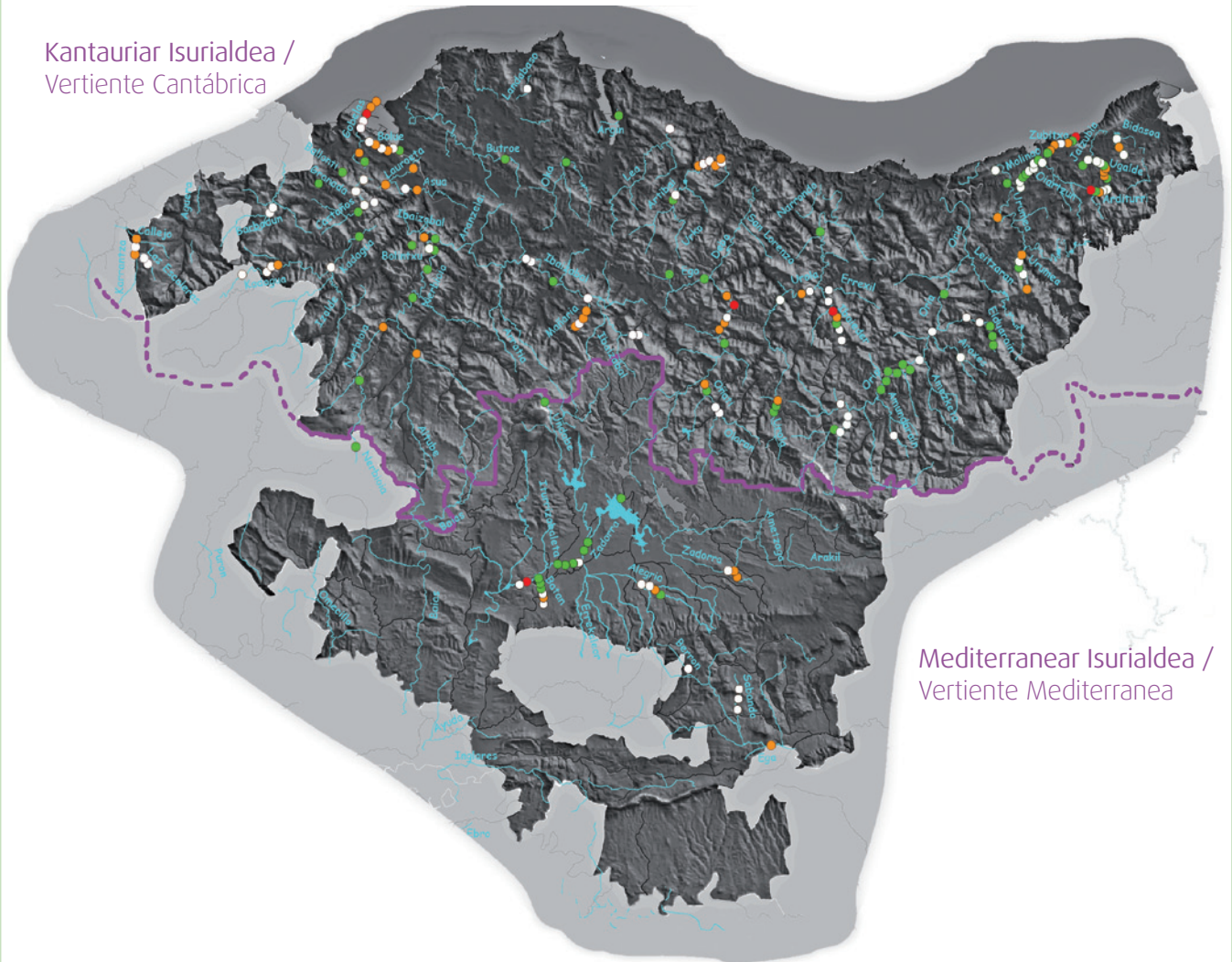


Aurkitutako balorapen positiboak puntu bakoitzeko  
Valoraciones positivas encontradas por punto





Kantauriar Isurialdea /  
Vertiente Cantábrica



Mediterranean Isurialdea /  
Vertiente Mediterránea

Aztertutako 3 parametroen arabera /Según los 3 parámetros analizados:

- Balorapen negatiborik gabe/sin valoraciones negativas
- Balorapen negatibo 1/1 valoración negativa
- 2 balorapen negatibo/2 valoraciones negativas
- 3 balorapen negatibo/3 valoraciones negativas

Aurten, balorapen negatiboenak izan duen parametroak biodibertsitatea izan da, bai animalia eta landare gutxi daudelako bai inbaditzaileak ikusi direlako. Lagindutako 68 puntu desberdinetan biodibertsitatea balore negatiboa izan du.

Inbaditzaileak ikusi diren %37 puntuetan, Akazia faltua edo *Robinia pseudoacacia* da eta %13 puntuetan Karramarro seinaledua izan da balorapen txarren erruduna.

Bestalde, aztertutako beste puntu guztietan, oso biodibertsitate ona ikusi da, erribera basoko landarediarekin gehi ibaiko animaliak topatuz.

En esta ocasión, el parámetro con peores resultados ha sido el de biodiversidad, ya sea por escasez de vida animal y vegetal o por presencia de especies invasoras. De hecho, han sido 68 puntos los que han sido valorados de forma negativa en este aspecto.

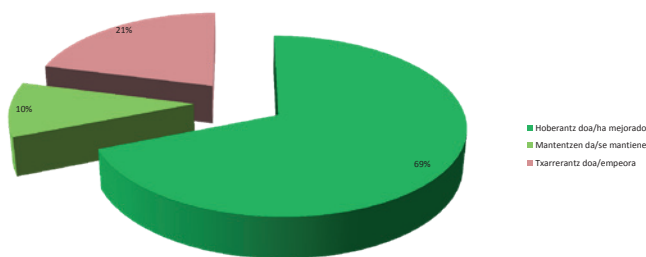
El 37% de los puntos donde se han detectado invasoras, es debido a la presencia de falsa acacia o *Robinia pseudoacacia* y en el 13% de los diferentes puntos es el cangrejo señal el identificado.

Sin embargo, en el resto de los puntos analizados la presencia de biodiversidad es muy alta, contando con abundante vegetación de ribera y animales acuáticos.



## Lagindutako puntuen eboluzioa

Evolución de los puntos de muestreo



## PARAMETRO GUZTIAK ONARGARRIAK DITUZTEN PUNTUEN EHUNEKOA IGO DA

HA AUMENTADO  
EL PORCENTAJE DE PUNTOS  
CON TODOS LOS  
PARÁMETROS POSITIVOS

Partehartzaileen %16,5 berriak dira, eta lehengo aldia da laginketa egiten duela.

Urtero puntu bera aztertzen duten taldeek, laginkuta lekuaren eboluzioa baloratu dute eta lekuaren %69 egoera berean mantentzen direla eta %10 hoberantz doala ikusi dute.

El 16,5% de los grupos participantes son nuevos, llevando a cabo los muestreos por primera vez.

Grupos participantes que en otras ocasiones han muestreado los mismos puntos, han podido valorar su evolución y confirmar que el 69% de los mismos, continúan en las mismas condiciones de calidad y el 10% ha mejorado.

## Partehartzaileak / Participantes

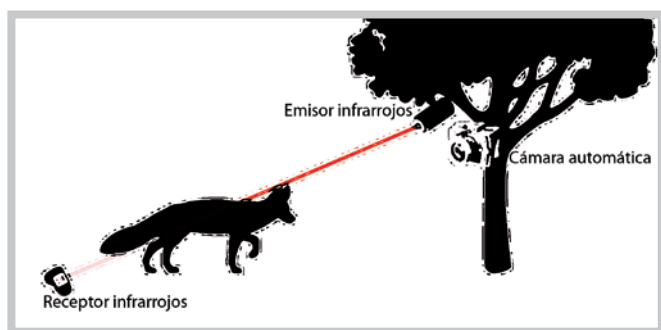
|   |                        |   |                                    |
|---|------------------------|---|------------------------------------|
| ARITZ CUESTA TORRES                             | BILBAO                 | CPEIPS VIZCAYA HLBHIP                             | ZAMUDIO                            |
| CEIP ALKARTASUNA HLHI                           | BEASAIN                | CPEPS MUNABE LBHIP                                | LOIU                               |
| CEIP ALONSOTEGI HLHI                            | ALONSOTEGI             | CPEPS SAN VIATOR LBHIP                            | SOPUERTA                           |
| CEIP AMOROTO HLHI                               | AMOROTO                | CPES FUNDAC. DIOCESANAS-JESÚS OBRERO FUNDAC. BHIP | VITORIA-GASTEIZ                    |
| CEIP ARTAZA-LOS PINOS HLHI                      | LEIOA                  | CPES HIRUKIDE ESKOLAPIOAK BHIP                    | TOLOSA                             |
| CEIP BEKOBENTA HLHI                             | MARKINA-XEMEIN         | CPES SAN JOSE-MARISTAK BHIP                       | DURANGO                            |
| CEIP DULANTZI HLHI                              | ALEGRIA-DULANTZI       | CPES ZABALBURU BHIP                               | BILBAO                             |
| CEIP GURUTZETA HLHI                             | BARAKALDO              | CPI ANTONIO TRUEBA IPI                            | BARAKALDO                          |
| CEIP ISPASTER HLHI                              | ISPASTER               | CPI SOLOARTE IPI                                  | BASAURI                            |
| CEIP J.A. MUÑAGORRI HLHI                        | BERASTEGI              | CPN AZTERLARIAK                                   | VITORIA-GASTEIZ                    |
| CEIP LARDIZABAL HLHI                            | ZALDIBIA               | CRISTINA CAMBERO LADRON                           | VITORIA-GASTEIZ                    |
| CEIP LEZO HLHI                                  | LEZO                   | EDUARDO NAVAS                                     | IRUN                               |
| CEIP LUCAS REY-MATÍAS LANDABURU HLHI            | AMURRIO                | EIC ARRAIA-MAEZTUKO HAURRESKOLA PHE               | MAEZTU                             |
| CEIP OIKIA HLHI                                 | ZUMAIA                 | EMAUS FUNDACION SOCIAL                            | DONOSTIA-SAN SEBASTIAN             |
| CEIP PELLO ERROTA HLHI                          | ASTEASU                | ERREKALDE TALDEA                                  | MARKINA-XEMEIN                     |
| CEIP TXINGUDI-IRUNGO IKASTOLA HLHI              | IRUN                   | ESCUELA DE MAGISTERIO DE VITORIA-GASTEIZ          | VITORIA-GASTEIZ                    |
| CEIP UGARO HLHI                                 | LEGORRETA              | GURE MAGALEAN, ARRIGORRIAKO ESKOLA                | ARRIGORRIAGA                       |
| CEIP ZALDUPE HLHI                               | ONDARROA               | IES AIXERROTA BHI                                 | GETXO                              |
| CMFP LAUDIO LHUI                                | LAUDIO/LLODIO          | IES ARALAR BHI                                    | ALEGIA                             |
| CPEIPS ANDER DEUNA IKASTOLA HLBHIP              | SOPELANA               | IES BALMASEDA BHI                                 | BALMASEDA                          |
| CPEIPS ASKARTZA CLARET HLBHIP                   | LEIOA                  | IES BEASAIN BHI                                   | BEASAIN                            |
| CPEIPS ASTI-LEKU IKASTOLA HLBHIP                | PORTUGALETE            | IES CAMPEZO BHI                                   | CAMPEZO/KANPEZU                    |
| CPEIPS ELEIZALDE IKASTOLA HLBHIP                | BERMEO                 | IES CARRANZA BHI                                  | KARRANTZA HARANA/VALLE DE CARRANZA |
| CPEIPS ELKAR HEZI HLBHIP                        | OÑATI                  | IES EGAPE IKASTOLA BHI                            | URNIETA                            |
| CPEIPS GAZTELUETA HLBHIP                        | LEIOA                  | IES ELORRIO BHI                                   | ELORRIO                            |
| CPEIPS GAZTELUPE-ARIMAZUBI IKASTOLA HLBHIP      | ARRASATE-MONDRAGÓN     | IES GÜEÑES BHI                                    | GÜEÑES                             |
| CPEIPS IRUNGO LA SALLE HLBHIP                   | IRUN                   | IES KURTZEBARRI BHI                               | ARETXABALETA                       |
| CPEIPS KARMENGO AMA HLBHIP                      | AMOREBIETA-ETXANO      | IES LEZO BHI                                      | LEZO                               |
| CPEIPS KURUTZIAGA IKASTOLA HLBHIP               | DURANGO                | IES LUIS BRIÑAS-SANTUTXU BHI                      | BILBAO                             |
| CPEIPS LA ANUNCIATA HLBHIP                      | DONOSTIA-SAN SEBASTIAN | IES OLAZABAL BHI                                  | LEGAZPI                            |
| CPEIPS LAUAXETA IKASTOLA HLBHIP                 | AMOREBIETA-ETXANO      | IES ONDARROA BHI                                  | ONDARROA                           |
| CPEIPS LAUTADA IKASTOLA HLBHIP                  | AGURAIN                | IES ONGARAI BHI                                   | ERMUA                              |
| CPEIPS MARIAREN BIHOTZA IKASTOLA HLBHIP         | DONOSTIA-SAN SEBASTIAN | IES TALAJA BHI                                    | HONDARRIBIA                        |
| CPEIPS NTRA. SRA. DE ARÁNZA ZU HLBHIP           | DONOSTIA-SAN SEBASTIAN | IES TOKI ALAI BHI                                 | IRUN                               |
| CPEIPS NTRA. SRA. DEL CARMEN HLBHIP             | BILBAO                 | IES URBI BHI                                      | BASAURI                            |
| CPEIPS PASAIA-LEZO LIZEOA HLBHIP                | PASAIA                 | IES UROLA IKASTOLA AZKOITIA-AZPEITIA BHI          | AZPEITIA                           |
| CPEIPS RESURRECCIÓN M. DE AZKUE IKASTOLA HLBHIP | LEKEITIO               | JON ARTECHE                                       | GETXO                              |
| CPEIPS SAN BENITO IKASTOLA HLBHIP               | LAZKAO                 | LANDARLAN ELKARTEA                                | BEASAIN                            |
| CPEIPS SAN FELIX DE CANTALICIO HLBHIP           | ORTUELLA               | LEIRE IRADIER                                     | VITORIA-GASTEIZ                    |
| CPEIPS SAN FIDEL IKASTOLA HLBHIP                | GERNIKA-LUMO           | MAGISTERITZA ESKOLA                               | VITORIA-GASTEIZ                    |
| CPEIPS SAN JOSE DE CALASANZ HLBHIP              | SANTURTZI              | MARTA VIRGINIA JIMENEZ                            | VITORIA-GASTEIZ                    |
| CPEIPS SAN JOSE DE FLOREAGA HLBHIP              | AZKOITIA               | MONDRAGON MAGISTERITZA ESKOLA HUEZI               | ESKORIATZA                         |
| CPEIPS SAN JOSE HLBHIP                          | SANTURTZI              | REBECA SANTAMARIA                                 | BILBAO                             |
| CPEIPS SAN VICENTE DE PAUL HLBHIP               | IRUN                   | SARA CORTIZO                                      | VITORIA-GASTEIZ                    |
| CPEIPS SANTA MARÍA HLBHIP                       | VITORIA-GASTEIZ        | SARAMUS KULTUR ELKARTEA                           | ARRIETA                            |
| CPEIPS USABALGO LASKORAIN IKASTOLA HLBHIP       | TOLOSA                 | TECNOCLUB ELBURGO                                 | ELBURGO                            |
| CPEIPS UZTURPE IKASTOLA HLBHIP                  | IBARRA                 | XABIER ARAMENDI                                   | AZPEITIA                           |

# FOTOGRAFIANDO EN LA NOCHE



¿Cuál ha sido el animal que ha hecho esos arañazos en el árbol? ¿Han vuelto las nutrias a esta zona? ¿Hay visones europeos en este río, o sólo encontramos visones americanos?

En ocasiones surgen muchas preguntas acerca de la presencia de individuos o poblaciones de fauna en ciertos hábitats. Para resolverlas y saber qué animales podemos encontrar en un entorno, los expertos y expertas cuentan con diversas técnicas, basadas en unos casos en observaciones directas como foqueos nocturnos, trampeos o sistemas automáticos de fotografía y video, y en otros casos, basadas en los rastros dejados por los animales (huellas, excrementos, madrigueras, restos de alimentación).



Entre todas estas técnicas los sistemas automáticos de fotografía, también llamado **fototrampeo**, son tal vez uno de los más vistosos. Este sistema automático de fotografía detecta cualquier cuerpo opaco que cruza un haz de infrarrojos colocado junto a la cámara, de manera que al ser cortado el haz, la cámara y el flash se activan sacando una foto.

Para el uso de esta técnica, se elige un lugar de paso de animales o zona donde se tienen indicios de su presencia, utilizando equipo fotográfico preparado para



Fototrampeo de gato montés (*Felis silvestris*), cuya mayor población en la CAPV se registra en zonas montañosas de Araba-Álava: Sierra de Entzia, Izki, Gorbeia, Montes de Vitoria, etc. En la vertiente cantábrica cabe destacar su presencia en el Parque Natural de Armañón.

las condiciones meteorológicas. En ocasiones también se ponen cebos para atraer a ciertos animales hacia la zona donde se sitúan estas cámaras. En todo caso, este sistema fotográfico es una técnica de carácter no invasivo que permite obtener información de forma simultánea sobre gran cantidad de especies.

De esta manera, tras unas cuantas noches de trabajo, podemos descubrir al jabalí que ha marcado el árbol, ver como las nutrias se alimentan de nuevo en cauces que abandonaron hace tiempo, o confirmar la presencia de visón europeo en lugares concretos.

**Más información, y otras técnicas de detección y seguimiento, en el monográfico y la salida formativa Ibaialde 2013.**



**Armañongo Parketxe** berriak, Pozalaguako kobazuloen ondoan kokatua (Karrantza Harana), Ordunteko Mendien KGB-aren eta Parke Naturalaren sekretuak erakusten dizkigu.

La nueva **Casa del Parque de Armañón**, situada junto a las cuevas de Pozalagua (Valle de Carranza), nos descubre los secretos del ZEC Montes de Ordunte y del propio Parque Natural.



# MUNGIAKO BUTROI IBAIAREN ASTEA

Azaroaren 12tik 18ra **“Butroi Ibaiaren Astea”** ospatu zen Mungian. Antolatu ziren ekintzen artean hitzaldiak, kanoekin ibilaldiak, tailerrak edota Ibaialde Erakusketaren presentzia aipa genitzake. Guzti honi hilaren 14an ospatutako “Erreka Eguna” gehitu behar zaio.

Larramendi Ikastola, Laukariz Eskola eta Bentades Ikastetxeko hainbat ikaslek Mungiatik igarotzen den Butroi ibaira hurbildu ziren, erreka ikertu eta mantentze lanak egitera. Eskularruak jantzi eta ibai hertzeak zaramaz garbitu zituzten. Ondoren, bost ikasleko taldeak antolatu ziren, ibaiaren urak aztertuz Ibaialde kanpainan banatzen diren materialak erabiliz; pHa, fosfatoak, nitratoak, oxigeno disolbatua eta gainontzeko parametroak neurtu zituzten, inguruko biodibertsitatea birpasatzeaz gain.

Goiz amaieran, eta Bizkaiko Foru Aldundiaren laguntzaz, umeez 100 amuarrain baino gehiago askatu zituzten Butroe ibaian zehar heda daitezten, arrain hauen etorkizuna bermatzeko helburuarekin.

Ana Rodriguez Udaletxeko teknikariari esker ekintza honen inguruko hainbat zehaztasun ezagutu ditugu:

## **Zenbat urte darama Mungiaiko Udalak “Butroi Ibaiaren astea” ospatzen?**

2004 urtean burutu ziren lehendabiziko aldiz aste berezi honetako ekintzak, “Errekaren Eguna” barne. Mungiaiko ikastetxeak izan dira urtero protagonistak, hainbat ikasle belaunaldi parte hartu dutelarik.

## **Zeintzuk dira arrakasta gehien dituzten ekintzak?**

Pertsona guztientzako ekintzak egon dira: graffiti lehiaketa, hitzaldiak eta dokumentalak, ibilaldi didaktikoak, putzuen berreskurapena, narrasti eta



*anfibiointzako babesguneen sorrera, etab. Zaila da esatea zein izan den arrakasta gehien izan duena, adina eta interesaren arabera dela esan genezake.*

## **Nola ikusi duzue ibaiaren egoera?**

Badirudi ez dela egon aldaketa handirik pasaden urteekin konparatuz. Ibaialde materialak erabili ondoren konfirma genezake Butroe ibaiaren ura kalitate onekoa dela, parametro gehienetan behintzat. Aipagarria da presa aurreko uraren oxigeno kantitatea baxuagoa dela, lasaiago mugitzen baita. Beraz kontu handiz babestu beharko dugu ibai tarte hau.

Mungiaiko parkean ikastetxeekin egiten dugun laginketaz aparte, Gamiz ingururaino hurbildu oi gara, ibaiaren ibilguan gora. Hemen datuak hartzen ditugu ere, gizakiok asko eta gutxi eraldatutako eremuen konparaketa egiteko. Orokorrean laginketen emaitzak oso positiboak dira hirigunetik urrun dauden puntuetan.

## **Badakigu ibaia garbitzen ibili zaretela, baita arrainak askatzen ere...**

Bai, analisiak aparte zabor bilketa burutu dugu. Rugby zelaia eta Olalde inguruan batu dira hondakin gehienak, 1.000 litroko 5 edukiontzi betez (pentsa genezakeen baino zabor gehiago dagoen seinale). Ezinbestekoa izan dugu Andui Kutur Elkartearen lana, ikasle taldeak zuzendu baitzituzten.

Egunari amaiera polita emateko amuarrain gazteak askatu genituen taldeka. Guztira 100 amuarrain baino gehiago gehitu ziren Butroe ibaira, Bizkaiko Foru Aldundiak prestatutako laguntzarekin. Ekimen honetan Gorabide Eguneko Egoitzak ere parte hartu zuen.



1.500 pertsona baino gehiagok hartu dute parte Ibaialde 2012 lehiaketan. Oso kalitate oneko lanak egon dira eta ez da erraza izan irabazleak aukeratzeko, baina honako hauek izan dira saridunak:

Más de 1.500 personas han participado en el concurso Ibaialde 2012. Se han recibido obras de gran calidad y no ha sido fácil elegir las ganadoras, pero estos han sido los trabajos premiados:

## MARRAZKIAK / DIBUJOS

1. KATEGORIA: H.H. eta L.H.ko  
1. zikloa / E.I. y 1<sup>er</sup> ciclo de E.P.



Irabazlea/Ganadora: **Nerea Jauregi**  
J. A. Muñagorri

2. KATEGORIA: L.H.ko 2. eta  
3. zikloak / 2<sup>o</sup> y 3<sup>er</sup> ciclo de E.P.



Irabazlea/Ganadora: **Nahia Castaños**  
Alonsotegiko Eskola

3. KATEGORIA: D.B.H./ E.S.O.



Irabazlea/Ganadora: **Oihane Sanz**  
Ntra Sra del Carmen

4. KATEGORIA



Irabazlea/Ganadora: **Izaskun Martín**  
La Anunciata

## IPUINAK / CUENTOS

1. KATEGORIA:

Irabazlea/  
Ganadora:  
**Anne Martinez**  
de Osaba  
Ntra Sra del  
Carmen

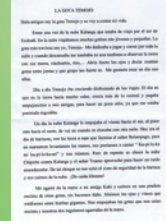


2. KATEGORIA:  
L.H.ko 2. eta 3. zikloak /  
2<sup>o</sup> y 3<sup>er</sup> ciclo de E.P.



Irabazlea/  
Ganador:  
**Igor Piñeiro**  
Eskolabarri

4. KATEGORIA:



Irabazlea/  
Ganadora:  
**M<sup>a</sup> Jesus**  
**Mesanza**  
Errekaren Lagunak

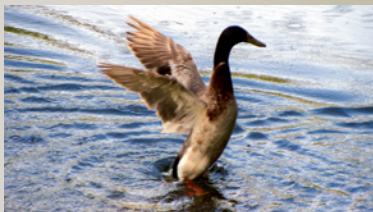
## ARGAZKIAK / FOTOGRAFÍA

2. KATEGORIA: L.H.ko 2. eta  
3. zikloak / 2<sup>o</sup> y 3<sup>er</sup> ciclo de E.P.



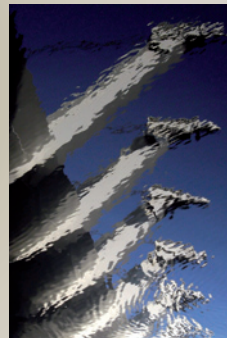
Irabazlea/Ganador:  
**Lide Olaizola Esnal**  
Maria eta Jose  
Ikastetxea

3. KATEGORIA: D.B.H./ E.S.O.



Irabazlea/Ganador:  
**Iker Pereira**  
Munabe Ikastetxea

4. KATEGORIA:  
Beste guztiak /  
Todos los demás  
participantes



Irabazlea/Ganador:  
**Alfonso de Andres**

## BLOG-A / BLOG

3. KATEGORIA: D.B.H./ E.S.O.



Irabazlea/Ganador: **Ibai Vidal Alonso**  
Maristas San Miguel

# ibaialde 2013

**Parte hartu! ¡Participa!**

Izena emateko edo informazio gehiagorako  
Para apuntarse o para más información:

**902 160 138**  
**aztertu@ej-gv.es**



- Laginketa/Muestreo
- Erakusketa (jarduera berriekin) / Exposiciones (con nuevas actividades)
- Lehiaketa /Concurso
- Txotxongiloak/Tóteres
- Ibaialde Txiki
- Prestakuntzako irteera / Salida formativa

## otsaila

## febrero

## martxoa

## marzo

## apirila

## abril

| a/l | a/m | a/m | o/j | o/v | l/s | i/d |
|-----|-----|-----|-----|-----|-----|-----|
|     |     |     |     | 1   | 2   | 3   |
| 4   | 5   | 6   | 7   | 8   | 9   | 10  |
| 11  | 12  | 13  | 14  | 15  | 16  | 17  |
| 18  | 19  | 20  | 21  | 22  | 23  | 24  |
| 25  | 26  | 27  | 28  |     |     |     |

| a/l | a/m | a/m | o/j | o/v | l/s | i/d |
|-----|-----|-----|-----|-----|-----|-----|
|     |     |     |     | 1   | 2   | 3   |
| 4   | 5   | 6   | 7   | 8   | 9   | 10  |
| 11  | 12  | 13  | 14  | 15  | 16  | 17  |
| 18  | 19  | 20  | 21  | 22  | 23  | 24  |
| 25  | 26  | 27  | 28  | 29  | 30  | 31  |

| a/l | a/m | a/m | o/j | o/v | l/s | i/d |
|-----|-----|-----|-----|-----|-----|-----|
| 1   | 2   | 3   | 4   | 5   | 6   | 7   |
| 8   | 9   | 10  | 11  | 12  | 13  | 14  |
| 15  | 16  | 17  | 18  | 19  | 20  | 21  |
| 22  | 23  | 24  | 25  | 26  | 27  | 28  |
| 29  | 30  |     |     |     |     |     |

## maiatza

## mayo

## ekaina

## junio

| a/l | a/m | a/m | o/j | o/v | l/s | i/d |
|-----|-----|-----|-----|-----|-----|-----|
|     |     |     |     | 1   | 2   | 3   |
| 4   | 5   | 6   | 7   | 8   | 9   | 10  |
| 11  | 12  | 13  | 14  | 15  | 16  | 17  |
| 18  | 19  | 20  | 21  | 22  | 23  | 24  |
| 25  | 26  | 27  | 28  | 29  | 30  | 31  |

| a/l | a/m | a/m | o/j | o/v | l/s | i/d |
|-----|-----|-----|-----|-----|-----|-----|
|     |     |     |     |     | 1   | 2   |
| 3   | 4   | 5   | 6   | 7   | 8   | 9   |
| 10  | 11  | 12  | 13  | 14  | 15  | 16  |
| 17  | 18  | 19  | 20  | 21  | 22  | 23  |
| 24  | 25  | 26  | 27  | 28  | 29  | 30  |

- IBAIALDE 2013 kanpainaren hasiera eta amaiera / Comienzo y final de la campaña IBAIALDE 2013
- "Erreka Mari" eskatzeko datak / Fechas para solicitar "Erreka Mari"
- AZTERTU sari banaketa / Entrega de premios AZTERTU
- IBAIALDE TXIKI materialak eskatzeko datak / Fechas para solicitar los materiales de IBAIALDE TXIKI
- Prestakuntzako irteera tematikoak / Salidas temáticas y formativas
- Lehiaketan parte hartzeko azken eguna / Último día para participar en el concurso.
- Erakusketa eskatzeko datak / Fechas para solicitar la exposición



# ibaialde

2013

## Ingurugela

|                         |             |
|-------------------------|-------------|
| BILBAO:                 | 944 114 999 |
| DONOSTIA-SAN SEBASTIÁN: | 943 321 859 |
| VITORIA-GASTEIZ:        | 945 179 030 |
| LEGAZPI:                | 943 731 697 |

Ale kopurua:  
Tirada:

1.000

Argitaratzailea:  
Edita:  
Inprimaketa:  
Impresión:  
L.G./D.L.:

**Euskal Autonomia Erkidegoko Administrazioa**  
**Ingurumena eta Lurralde Politika Saila**  
Administración de la Comunidad Autónoma del País Vasco  
Departamento de Medio Ambiente y Política Territorial  
**Eusko Jaurlaritzaren Argitalpen Zerbitzu Nagusia**  
Servicio Central de Publicaciones del Gobierno Vasco

**Informazio gehiago / Más información:**  
**[www.euskadi.net/aztertu](http://www.euskadi.net/aztertu)**